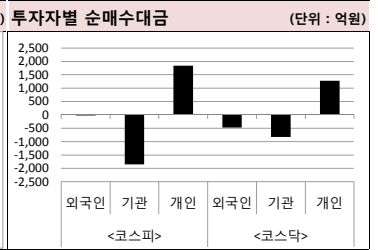
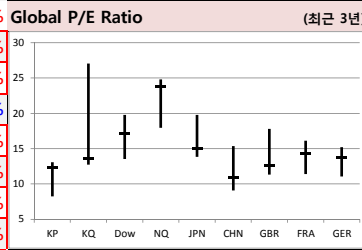
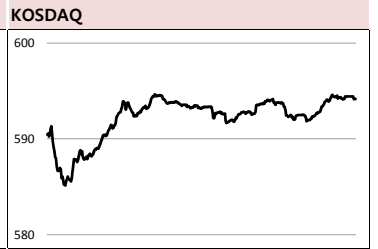




2019-08-13, (화)

Global Indices	(단위: pt, 10억 원지통화)								
	Close	시가총액	1D	1W	1M	3M	YTD	3Y	
KOSPI	1,942.3	1,250,191.0	0.2%	-0.2%	-6.9%	-7.9%	-4.8%	-5.3%	
KOSDAQ	594.2	204,052.6	0.7%	4.3%	-12.8%	-17.8%	-12.1%	-15.7%	
Dow Jones	25,897.7	7,279.3	-1.5%	0.7%	-5.2%	-0.2%	11.0%	39.4%	
Nasdaq	7,863.4	12,318.8	-1.2%	1.8%	-4.6%	-0.7%	18.5%	50.3%	
S&P 500	2,883.1	25,212.7	-1.2%	1.3%	-4.3%	0.1%	15.0%	32.0%	
UK	7,226.7	1,932.7	-0.4%	0.0%	-3.7%	0.3%	7.4%	4.5%	
Germany	11,679.7	1,081.3	-0.1%	0.2%	-5.2%	-3.2%	10.6%	9.0%	
France	5,310.3	1,632.1	-0.3%	1.3%	-4.7%	-0.3%	12.3%	18.0%	
Japan	20,684.8	341,736.1	0.0%	-0.2%	-4.6%	-3.1%	3.3%	22.3%	
China	2,815.0	31,184.8	1.5%	-0.2%	-3.9%	-4.2%	12.9%	-7.7%	
Brazil	101,915.2	3,101.5	-2.0%	1.8%	-1.9%	8.1%	16.0%	74.8%	
Vietnam	975.3	3,292,806.8	0.1%	0.2%	0.0%	2.4%	9.3%	48.7%	
India	37,581.9	67,051.2	0.0%	2.4%	-3.0%	0.3%	3.7%	33.5%	
Russia	2,689.9	38,138.4	0.4%	1.5%	-3.2%	7.0%	13.5%	36.7%	



Global Market

미국 증시 - 경기침체에 대한 경고와 홍콩시위 격화에 하락
 ·뱅크오브아메리카-메릴린치, "앞으로 1년내 경기침체 나타날 가능성 30% 이상"
 ·글로벌 경기 침체 우려가 커지면서 미국 국제금리 추락하며 증시 하락

유럽 증시 - 미중 환율전쟁과 홍콩시위 격화에 하락
 ·인민은행, 위안/달러 환율을 전 거래일보다 0.11% 오른 7.0211위안으로 고시
 ·홍콩에서 송환법에 반대하는 시위대가 홍콩국제공항을 점령해 여객기 운항 중단 사태

일본 증시 - '산의 날' 대체 휴일로 휴장

China Region Market

중화권 증시 - 마진거래와 관련한 규척이 완화된다는 소식에 상승
 ·증감회가 마진거래와 공매도가 가능한 주식의 범위를 확대한다는 소식에 투자심리 개선
 ·위안화 환율이 약세를 보일 것이라는 우려가 완화된 것도 증시 상승 뒷받침

중화권 이슈 - 인민은행, 디지털 화폐 개발 성공
 ·무창촌 인민은행 지불국 국장, '차이나 파이낸스 40 포럼'에서 "가상화폐 곧 출시할 것"
 ·출시할 가상화폐는 본원통화(M0)를 대체하는 것으로, M1-M2를 대체하지는 않을 것

Today's Event

- 미국 7월 소비자물가지수
- 미국 7월 NFB 소기업 낙관지수
- 미 정부기관, 화웨이 장비 도입금지 시행
- 독일 ZEW 경기기대지수
- 일본 6월 3차산업지수
- 7월 금융시장 동향
- 6월 통화 및 유동성동향
- 일본 수출규제 대응 긴급 정책간담회
- 일본 7월 생산자물가지수
- 일본 7월 공작기계수주

국내 증시 - 개인이 코스피 상승 주도. 의약품(+2.55%), 종이목재(+2.14%), 비금속(+1.63%)
 ·위안화 환율 약세 우려 완화, 중국 정부의 증시 부양정책 발표 등이 긍정적 작용
 ·삼성바이오로직스, 제 3공장의 제품생산 기간을 최대 30% 단축한 소식에 급등(+7.24%)

S&P 500 Sector	1D	1W	1M	3M	YTD	2Y	3Y
에너지	-1.5%	-0.7%	-9.9%	-8.9%	1.3%	-8.5%	-15.5%
소재	-1.6%	1.0%	-2.7%	3.3%	12.4%	6.3%	17.5%
산업재	-1.4%	0.8%	-5.3%	-2.5%	15.4%	8.1%	23.4%
경기소비재	-1.4%	1.3%	-6.7%	-1.1%	17.7%	28.7%	41.3%
필수소비재	-0.7%	2.1%	-1.8%	2.8%	15.9%	6.8%	7.4%
의료	-1.1%	1.7%	-2.3%	1.8%	4.4%	15.1%	21.0%
금융	-1.9%	-0.3%	-6.1%	-3.0%	11.5%	7.8%	37.3%
IT	-1.3%	2.1%	-4.7%	1.7%	24.7%	38.5%	73.6%
통신서비스	-1.0%	1.3%	-3.8%	0.0%	18.4%	3.4%	-8.6%
유틸리티	-0.3%	2.3%	-0.1%	4.7%	14.4%	13.0%	19.4%

Korea Sector	1D	1W	1M	3M	YTD	2Y	3Y
에너지	-0.6%	-3.3%	-8.4%	-4.5%	-10.6%	-16.8%	5.8%
소재	-0.2%	0.0%	-10.4%	-11.9%	-13.7%	-28.7%	-9.3%
산업재	0.4%	-0.9%	-8.9%	-10.0%	-14.3%	-24.6%	-22.8%
경기소비재	-0.4%	0.1%	-4.5%	-6.0%	5.7%	-13.4%	-12.2%
필수소비재	-0.4%	-0.8%	-8.3%	-14.8%	-13.4%	-23.5%	-30.3%
의료	1.6%	6.5%	-16.5%	-26.7%	-35.3%	0.6%	-10.2%
금융	-1.5%	-4.2%	-10.6%	-12.9%	-10.7%	-29.2%	-5.9%
IT	1.2%	-0.5%	-4.9%	1.2%	12.6%	0.2%	41.0%
통신서비스	-1.0%	1.0%	6.1%	2.5%	7.5%	8.0%	27.1%
유틸리티	0.1%	-5.4%	-2.1%	-7.0%	-23.0%	-39.9%	-53.9%

Fixed Income	(단위: %, bp)			
	Close	1D	1M	YTD
국고채 3년	1.182	0.7	-23.8	-64.1
국고채 10년	1.282	0.2	-28.3	-67.4
미국채 2년	1.584	-6.3	-26.3	-90.4
미국채 10년	1.645	-9.9	-47.7	-103.9
일본 국채 10년	-0.217	0.0	-10.3	-22.0
중국 국채 10년	3.617	0.0	0.0	-15.7
독일 국채 10년	-0.592	-1.6	-38.2	-83.4

Commodity	(단위: \$, pt)			
	Close	1D	1M	YTD
국제유가(WTI)	54.78	0.5%	-9.0%	20.6%
VIX Index	21.09	17.4%	70.2%	-17.0%
천연가스	2.11	-0.5%	-14.1%	-28.3%
CRB상품지수	170.62	-0.9%	-7.5%	0.5%
금(Comex)	1,512.20	1.0%	7.1%	18.0%
BDI(Baltic Dry)	1,748.00	0.0%	-6.3%	37.5%
구리	258.30	-0.2%	-4.0%	-1.8%

Currency	(단위: %)			
	Close	1D	1M	YTD
달러인덱스(pt)	97.41	-0.1%	0.6%	1.4%
원/달러(원)	1,216.09	0.5%	3.2%	9.2%
엔/달러(엔)	105.30	-0.4%	-2.4%	-4.0%
달러/유로(달러)	1.12	0.1%	-0.5%	-2.2%
원/홍콩달러(원)	154.98	0.4%	2.9%	9.0%
원/위안(원)	171.43	0.2%	0.0%	6.0%
달러/파운드(달러)	1.21	0.4%	-3.9%	-5.2%

※ 작성자(SK증권 리서치센터)는 본 조사분석자료에 게재된 내용들이 외부의 부당한 압력이나 간섭없이 신의성실하게 작성되었음을 확인합니다. 자료 제공일 시점에서의 의견 및 추정치로 최종 실적과 오차가 발생할 수 있으며, 투자를 유도할 목적이 아니라 투자판단에 참고가 되는 정보제공을 목적으로 하고 있습니다. 투자시 투자자 자신의 판단과 책임하에 최종결정을 하시기 바랍니다. 본 자료는 당사의 저작물로서 모든 저작권은 당사에게 있으며, 어떠한 경우에도 당사의 동의 없이 복제, 대여, 전송, 재배포 될 수 없습니다.



MORNING CALL



2019-08-13. (화)

일일 상승률 상위 종목			일일 하락률 상위 종목		
종목명	시가총액	수익률	종목명	시가총액	수익률
남성	1,436	30.0%	코스맥스	7,487	-19.7%
다날	2,085	22.7%	오스템임플란트	7,429	-19.3%
코리아나	1,494	17.1%	코스맥스비티아이	1,340	-10.3%
사람인에이치알	3,066	16.6%	플레이워드	1,418	-9.4%
와이오엠	1,927	12.9%	코미팜	7,064	-8.3%
고려시멘트	1,015	12.6%	DB손해보험	34,373	-7.2%
본느	1,787	11.9%	블러썸앤씨	1,361	-6.5%
모나미	1,474	11.4%	유비쿼스홀딩스	5,329	-6.4%
롯데코리아	2,575	10.7%	삼성화재	108,725	-6.3%
이수앱지스	1,523	10.6%	오이솔루션	5,085	-6.1%
한국화장품	1,382	10.4%	코오롱플라스틱	1,991	-5.9%
인바디	3,428	10.4%	양지사	2,333	-5.8%
유니테크노	1,372	9.5%	한국단지	6,270	-5.2%
크리에프앤씨	2,050	9.4%	현대해상	21,501	-5.1%
코스온	1,135	9.4%	에스앤에스텍	1,620	-5.0%
에스모	6,163	9.3%	콜마비앤에이치	7,179	-4.9%
한일현대시멘트	5,248	9.3%	케이엠더블유	20,498	-4.9%
한국화장품제조	1,292	9.2%	제낙스	1,394	-4.6%
애경산업	7,864	8.9%	세진중공업	1,650	-4.4%
신세계인터내셔널	12,852	8.1%	쇼박스	2,301	-4.4%

16만 원가 좋아하는 사람들이 벌써 이렇게나

시럽웰스 회원 16만 돌파!

시럽웰스님 외 160,000명이 좋아합니다

스마트하게 돈 버는 지갑, 시럽웰스

주요 투자자별 순매수/순매도 상위 종목 (단위 : 억원)

<외국인 순매수 상위>		<외국인 순매도 상위>		<기관 순매수 상위>		<기관 순매도 상위>		<개인 순매수 상위>		<개인 순매도 상위>	
종목명	매수대금	종목명	매도대금	종목명	매수대금	종목명	매도대금	종목명	매수대금	종목명	매도대금
SK	204.0	코스맥스	-216.4	삼성바이오로직스	70.6	삼성전자	-355.9	삼성전자	418.6	삼성전기	-201.0
삼성전기	202.8	케이엠더블유	-138.2	현대건설	69.8	코스맥스	-182.1	코스맥스	397.2	신라젠	-180.3
현대모비스	34.4	오이솔루션	-90.2	셀트리온	55.5	오이솔루션	-99.9	케이엠더블유	201.7	SK	-173.3
SK하이닉스	128.0	오스템임플란트	-87.1	이마트	44.2	오스템임플란트	-98.8	오이솔루션	190.6	삼성바이오로직스	-146.2
삼성SDI	90.2	헬릭스미스	-85.9	DB하이텍	34.1	한국가스공사	-75.5	오스템임플란트	185.8	삼성SDI	-97.3
기아차	54.5	삼성화재	-73.1	현대차	32.1	CJ제일제당	-73.5	삼성화재	120.5	SK하이닉스	-64.9
KT&G	53.6	셀트리온	-68.1	대웅제약	31.0	SK하이닉스	-61.0	헬릭스미스	116.1	삼성물산	-54.1
CJ제일제당	52.8	하나금융지주	-67.2	휠라코리아	30.0	현대모비스	-59.6	LG디스플레이	94.6	KT&G	-43.1
삼성바이오로직스	52.7	이마트	-65.3	신세계인터내셔널	29.2	S-Oil	-57.9	SK이노베이션	79.7	신세계인터내셔널	-29.5
에이치엘비	46.6	삼성전자	-62.0	GS건설	28.2	삼성생명	-57.4	LG전자	79.7	포스코케미칼	-28.2
엔씨소프트	46.6	SK이노베이션	-58.1	일진머티리얼즈	26.0	LG디스플레이	-55.8	현대엘리베이	71.8	에이치엘비	-28.2
S-Oil	43.5	휠라코리아	-56.9	AP시스템	24.9	KT	-51.3	한국콜마	69.9	대웅제약	-26.9
솔브레인	41.8	현대건설	-52.6	삼성물산	24.8	케이엠더블유	-50.3	한국가스공사	67.2	더존비즈온	-26.3
CJ	35.0	한국콜마	-51.0	삼성전기	22.2	DB손해보험	-49.7	LG화학	59.0	일진머티리얼즈	-24.7
LG생활건강	34.7	LG전자	-48.9	대림산업	20.6	CJ	-48.2	에이스테크	52.3	DB하이텍	-24.1
현대모비스	34.4	현대엘리베이	-43.0	오션브릿지	14.8	삼성화재	-47.8	DB손해보험	50.3	오션브릿지	-19.9
신세계	33.8	에이스테크	-39.6	포스코케미칼	14.1	LG생활건강	-47.3	KT	49.5	웅진코웨이	-19.8
롯데케미칼	32.0	현대차	-38.1	에치에프알	13.7	엔씨소프트	-46.4	KB금융	49.3	솔브레인	-19.8
웅진코웨이	30.7	KB금융	-37.8	롯데쇼핑	13.6	기아차	-45.5	SK텔레콤	47.9	금호석유	-18.9

후강통(Shanghai-Hongkong Link) 시가총액 상위기업 수익률 (단위 : CNY, %) 선강통(Shenzhen-Hongkong Link) 시가총액 상위기업 수익률 (단위 : CNY, %)

코드	종목명	시가총액(M)	Close	수익률	코드	종목명	시가총액(M)	Close	수익률
601318 C1 Equity	PING AN INSURANCE GROUP CC	1,525,571.3	86.50	2.55%	000858 C2 Equity	WULIANGYE YIBIN CO LTD-A	476,816.7	122.84	4.08%
600519 C1 Equity	KWEICHOW MOUTAI CO LTD-A	1,279,600.8	1,018.63	5.88%	000651 C2 Equity	GREE ELECTRIC APPLIANCES I-	303,072.5	50.38	0.88%
600036 C1 Equity	CHINA MERCHANTS BANK-A	881,206.0	35.41	1.20%	000333 C2 Equity	MIDEA GROUP CO LTD-A	355,618.8	51.25	0.06%
600585 C1 Equity	ANHUI CONCH CEMENT CO LTD	206,094.4	38.74	0.99%	002415 C2 Equity	HANGZHOU HIKVISION DIGITA	278,475.6	29.79	6.05%
600887 C1 Equity	INNER MONGOLIA YILI INDUS-A	171,573.1	28.14	2.70%	300059 C2 Equity	EAST MONEY INFORMATION C	91,869.5	13.68	4.51%
600031 C1 Equity	SANY HEAVY INDUSTRY CO LTD-	114,753.6	13.71	1.71%	000002 C2 Equity	CHINA VANKE CO LTD -A	308,791.5	27.77	1.76%
601888 C1 Equity	CHINA INTERNATIONAL TRAVEL-	171,036.9	87.60	0.23%	000725 C2 Equity	BOE TECHNOLOGY GROUP CO	132,921.3	3.85	3.49%
600276 C1 Equity	JIANGSU HENGRUI MEDICINE C-	297,434.3	67.25	0.55%	002714 C2 Equity	MUYUAN FOODSTUFF CO LTD-	153,160.5	73.45	0.98%
601012 C1 Equity	LONGI GREEN ENERGY TECHNOL	91,175.7	25.16	1.94%	002008 C2 Equity	HAN'S LASER TECHNOLOGY IN	29,045.6	27.22	1.30%
600030 C1 Equity	CITIC SECURITIES CO-A	238,032.9	21.34	2.65%	300498 C2 Equity	WENS FOODSTUFFS GROUP CO	221,503.5	41.69	1.21%

※ 작성자(SK증권 리서치센터)는 본 조사분석자료에 게재된 내용들이 외부의 부당한 압력이나 간섭없이 신의성실하게 작성되었음을 확인합니다. 자료 제공일 시점에서의 의견 및 추정치로 최종 실적과 오차가 발생할 수 있으며, 투자를 유도할 목적이 아니라 투자판단에 참고가 되는 정보제공을 목적으로 하고 있습니다. 투자시 투자자 자신의 판단과 책임하에 최종결정을 하시기 바랍니다. 본 자료는 당사의 저작권 물로서 모든 저작권은 당사에게 있으며, 어떠한 경우에도 당사의 동의 없이 복제, 대여, 전송, 재배포 될 수 없습니다.





2019-08-13. (화)

섹터별 시가총액 상위 및 SK증권 커버리지 종목 수익률(국내)

(단위 : 억원 / 원)

섹터	코드	종목명	시가총액	Close	1D	1W	YTD	코드	종목명	시가총액	Close	1D	1W	YTD
에너지 Energy	A034730	SK	138,962	197,500	-2.0%	-4.8%	-24.0%	A036490	SK머티리얼즈	19,176	181,800	2.1%	3.3%	20.4%
	A096770	SK이노베이션	146,096	158,000	-0.9%	-4.5%	-12.0%	A052690	한전기술	6,765	17,700	0.0%	1.7%	-15.3%
	A010950	S-Oil	99,861	88,700	0.1%	-0.6%	-9.2%	A112610	씨에스윈드	5,324	30,800	1.3%	2.7%	11.6%
	A078930	GS	44,135	47,500	-0.7%	-3.0%	-8.0%	A017940	E1	3,444	50,200	0.0%	-1.8%	-10.0%
	A010060	OCI	16,504	69,200	1.0%	0.6%	-35.3%	A151860	KG ETS	1,152	3,200	-0.3%	6.0%	-0.3%
	A018670	SK가스	6,719	73,500	-1.5%	-3.8%	4.0%	A018000	유니슨	828	885	1.0%	2.6%	-43.8%
소재 Materials	A051910	LG화학	221,660	314,000	-1.0%	-0.5%	-9.5%	A003670	포스코케미칼	30,159	49,450	2.8%	7.9%	-22.4%
	A005490	POSCO	181,785	208,500	0.0%	-0.7%	-14.2%	A003410	쌍용양회	28,015	5,560	0.0%	-3.1%	-11.6%
	A011170	롯데케미칼	76,263	222,500	0.7%	2.5%	-19.7%	A011780	금호석유	22,333	73,300	2.1%	-0.3%	-16.0%
	A010130	고려아연	83,028	440,000	-0.9%	2.2%	1.7%	A003240	태광산업	11,646	1,046,000	-4.4%	-8.8%	-20.8%
	A004020	현대제철	49,442	37,050	-0.7%	2.1%	-18.1%	A120110	코오롱인더	10,670	39,550	2.5%	3.4%	-31.0%
	A009830	한화케미칼	27,694	17,150	-0.3%	-5.3%	-15.1%	A011790	SKC	15,389	41,000	-4.3%	-1.9%	14.5%
산업재 Industrials	A009540	한국조선해양	68,155	96,300	-0.4%	-2.9%	-25.1%	A028260	삼성물산	168,824	89,000	4.2%	1.6%	-15.6%
	A000720	현대건설	46,046	41,350	3.1%	4.0%	-24.3%	A086280	현대글로비스	58,313	155,500	-0.3%	0.0%	20.5%
	A010140	삼성중공업	42,840	6,800	1.2%	1.8%	-8.2%	A000120	CJ대한통운	32,165	141,000	2.6%	3.3%	-15.6%
	A012750	에스원	39,899	105,000	0.0%	-2.3%	4.5%	A002380	KCC	23,699	224,500	0.0%	-3.9%	-27.4%
	A003490	대한항공	22,431	23,650	-1.3%	-4.3%	-28.4%	A028050	삼성엔지니어링	29,988	15,300	0.0%	-1.0%	-13.1%
	A000210	대림산업	34,591	99,400	0.1%	1.1%	-3.0%	A241560	두산밥캣	35,839	35,750	0.0%	1.4%	13.5%
경기소비재 Consumer Discretionary	A005380	현대차	279,905	131,000	-1.1%	2.8%	10.6%	A021240	웅진코웨이	63,246	85,700	3.3%	-0.2%	15.7%
	A012330	현대모비스	227,306	238,500	-2.1%	-1.7%	25.5%	A035250	강원랜드	63,861	29,850	0.3%	-3.6%	-6.7%
	A000270	기아차	177,346	43,750	0.7%	1.0%	29.8%	A081660	휠라코리아	39,664	64,900	0.9%	1.9%	21.3%
	A023530	롯데쇼핑	35,078	124,000	-3.1%	-2.8%	-41.2%	A282330	BGF리테일	35,951	208,000	2.0%	-3.3%	2.0%
	A035760	CJ ENM	35,657	162,600	-0.9%	6.6%	-19.5%	A008770	호텔신라	30,810	78,500	-0.9%	-0.5%	2.6%
	A139480	이마트	29,409	105,500	-3.2%	-9.1%	-42.2%	A069960	현대백화점	16,382	70,000	-1.3%	-1.6%	-22.6%
필수소비재 Consumer Staples	A051900	LG생활건강	183,201	1,173,000	-0.7%	-2.1%	6.5%	A007310	오뚜기	21,992	610,000	-0.7%	-0.8%	-15.8%
	A033780	KT&G	137,293	100,000	0.4%	3.6%	-1.5%	A026960	동서	17,049	17,100	-0.9%	0.0%	-4.5%
	A090430	아모레퍼시픽	73,073	125,000	0.0%	0.8%	-40.3%	A004370	농심	13,838	227,500	-0.9%	1.1%	-10.6%
	A271560	오리온	32,815	83,000	2.3%	3.8%	-30.8%	A005300	롯데칠성	10,511	131,500	-0.8%	-5.4%	-6.3%
	A161890	한국콜마	10,731	46,900	-1.8%	-6.2%	-33.5%	A000080	하이트진로	14,518	20,700	-0.5%	0.7%	24.7%
	A192820	코스맥스	7,487	74,500	-19.7%	-19.3%	-42.7%	A018250	애경산업	7,864	29,850	8.9%	-0.7%	-37.3%
의료 Health Care	A068270	셀트리온	198,910	155,000	-0.3%	6.5%	-30.3%	A215600	신라젠	10,587	14,900	6.8%	-31.8%	-79.7%
	A207940	삼성바이오로직스	191,217	289,000	7.2%	11.8%	-25.2%	A084990	헬릭스미스	31,452	184,400	4.6%	23.0%	-26.0%
	A091990	셀트리온헬스케어	59,469	41,350	0.4%	3.4%	-45.1%	A068760	셀트리온제약	10,683	31,350	-1.9%	3.1%	-50.6%
	A128940	한미약품	33,791	291,000	0.9%	7.4%	-37.3%	A009420	한올바이오파마	12,694	24,300	0.8%	-0.6%	-32.9%
	A000100	유한양행	28,110	220,000	0.0%	3.5%	7.6%	A006280	녹십자	12,096	103,500	0.5%	3.0%	-23.9%
	A086900	메디톡스	19,806	340,600	0.2%	7.3%	-41.1%	A145020	휴젤	18,321	351,000	-3.2%	-5.2%	-8.0%
IT Information Technology	A005930	삼성전자	2,608,795	43,700	1.3%	-0.6%	12.9%	A018260	삼성에스디에스	155,142	200,500	0.3%	0.5%	-1.7%
	A000660	SK하이닉스	542,362	74,500	1.6%	-1.2%	23.1%	A251270	넷마블	77,313	90,200	0.2%	2.2%	-19.1%
	A035420	NAVER	231,563	140,500	-1.4%	1.8%	15.2%	A011070	LG이노텍	23,501	99,300	1.1%	3.4%	14.9%
	A006400	삼성SDI	171,568	249,500	0.8%	2.7%	13.9%	A263750	필라비스	22,787	175,000	1.3%	5.4%	-15.8%
	A036570	엔씨소프트	115,000	524,000	-0.8%	0.4%	12.3%	A181710	NHN	11,935	61,000	-3.9%	4.3%	6.5%
	A035720	카카오	108,648	130,000	-1.5%	6.1%	26.2%	A020150	일진머티리얼즈	18,029	39,100	3.0%	9.8%	-4.6%
	A009150	삼성전기	66,328	88,800	3.0%	-2.4%	-14.2%	A307950	현대오토에버	11,319	53,900	2.3%	10.3%	-39.2%
	A034220	LG디스플레이	45,443	12,700	-0.4%	-1.9%	-29.6%	A056190	에스에프에이	12,927	36,000	1.3%	4.2%	4.1%
	A078340	컴투스	11,425	88,800	3.0%	8.7%	-31.2%	A012510	더존비즈온	21,720	73,200	2.7%	10.1%	41.0%
	A017670	SK텔레콤	194,597	241,000	-0.4%	-4.6%	-10.6%	A006490	인스코비	2,263	2,510	-0.2%	18.4%	-49.5%
통신서비스 Telecommunication Services	A030200	KT	70,109	26,850	-0.6%	-3.9%	-9.9%	A036630	세종텔레콤	2,383	397	-0.8%	3.1%	-15.9%
	A032640	LG유플러스	54,358	12,450	0.0%	-7.4%	-29.5%	A065530	전파기지국	2,064	3,905	4.7%	11.6%	55.0%
	A055550	신한지주	194,659	41,050	0.0%	-4.7%	3.7%	A000810	삼성화재	108,725	229,500	-6.3%	-10.5%	-14.7%
금융 Financials	A105560	KB금융	162,854	38,950	-0.8%	-4.8%	-16.2%	A316140	우리금융지주	81,280	11,950	-1.7%	-4.4%	-21.9%
	A032830	삼성생명	136,000	68,000	-1.5%	-5.0%	-16.7%	A005830	DB손해보험	34,373	48,550	-7.2%	-9.4%	-31.0%
	A015760	한국전력	162,417	25,300	0.4%	-5.6%	-23.6%	A071320	지역난방공사	5,986	51,700	0.6%	-1.3%	-9.3%
유틸리티 Utilities	A036460	한국가스공사	36,002	39,000	-1.9%	-4.5%	-19.1%	A004690	삼천리	3,414	84,200	0.4%	-2.2%	-7.5%
	A051600	한전KPS	14,085	31,300	1.6%	1.6%	-5.7%	A267290	경동도시가스	1,248	26,450	0.2%	1.3%	-20.3%

※ 작성자(SK증권 리서치센터)는 본 조서분석자료에 게재된 내용들이 외부의 부당한 압력이나 간섭없이 신의성실하게 작성되었음을 확인합니다. 자료 제공일 시점에서의 의견 및 추정치로 최종 실적과 오차가 발생할 수 있으며, 투자를 유도할 목적이 아니라 투자판단에 참고가 되는 정보제공을 목적으로 하고 있습니다. 투자자 투자자 자신의 판단과 책임하에 최종결정을 하시기 바랍니다. 본 자료는 당사 의 저작물로서 모든 저작권은 당사에게 있으며, 어떠한 경우에도 당사의 동의 없이 복제, 대여, 전송, 재배포 될 수 없습니다.





2019년 08월 시장 캘린더

월	화	수	목	금	비고
			1 • 미국 7월 ISM제조업PMI(확정) • 중국 7월 Caixin 제조업 PMI • 독일 7월 제조업 PMI • 한국 7월 소비자물가지수 • 美-日 고위급 무역협상	2 • 미국 7월 고용동향보고서 • 미국 6월 공장주문 • 미국 7월 미시건대 소비자심리 • 유로존 6월 소매판매	
5 • 미국 7월 서비스업 PMI(확정) • 유로존 7월 서비스업 PMI • 독일 7월 서비스업 PMI • 중국 7월 Caixin 서비스업 PMI	6 • 미국 6월 노동 회전을 조사 • 독일 6월 공장수주 • 일본 6월 가계대출	7 • 미국 6월 소비자신용지수 • 독일 6월 산업생산	8 • 미국 6월 소비자신용 • 미국 6월 도매재고 • 유로존 ECB 월례 보고서 • 일본 7월 은행대출	9 • 미국 7월 생산자물가지수 • 중국 7월 생산자물가지수 • 일본 2분기 GDP(예비)	
12 • 일본 증시 휴장	13 • 미국 7월 소비자물가지수 • 미국 7월 실질임금 • 독일 8월 ZEW 경제전망지수 • 독일 7월 소비자물가지수 • 일본 7월 생산자물가지수	14 • 미국 7월 수출입물가지수 • 유로존 2분기 GDP • 독일 2분기 GDP • 중국 7월 산업생산 • 중국 7월 소매판매 • 중국 7월 고정자산투자 • 한국 7월 고용동향 • 한국 7월 수출입물가지수	15 • 한국 광복절 휴장 • 미국 7월 소매판매 • 미국 7월 산업생산 • 미국 6월 기업재고 • 미국 8월 필라델피아 제조업 • 미국 8월 뉴욕 제조업지수 • 일본 6월 산업생산 • 중국 7월 주택가격	16 • 미국 7월 건축승인건수 • 미국 7월 건축허가건수 • 미국 7월 주택착공건수 • 미국 8월 미시건대 소비자심리 • 유로존 6월 무역수지	
19 • 미국 화웨이 거래 제한 유예 시한 • 일본 7월 무역수지(예비)	20	21 • 미국 FOMC 의사록 공개 • 미국 7월 기준주택판매 • 한국 7월 생산자물가지수 • 한국 6월 국제투자대조표	22 • 미국 잭슨홀 미팅 • 미국 7월 경기선행지수 • 미국 8월 캔자스 연준 제조업 • 미국 8월 제조업 PMI(예비) • 일본 6월 전산업지수 • 한국 7월 관광통계 • 한국 2분기 가계신용(잠정)	23 • 미국 7월 신규주택판매 • 일본 6월 경기동향지수(수정)	
26 • 영국 증시 휴장 • 미국 7월 내구재주문 • 미국 7월 시카고 연방 국가활동지수 • 미국 8월 달라스 여는 제조업활동	27 • 미국 8월 소비자신뢰지수 • 미국 8월 리치몬드연방제조업 • 미국 6월 주택가격지수 • 중국 7월 공업이익 • 한국 7월 무역수지 및 교역조건 • 한국 8월 소비자동향조사	28 • 한국 6월 인구동향	29 • 미국 2분기 GDP(수정) • 미국 7월 상품수지 • 미국 7월 잠정주택판매지수 • 일본 8월 소비자신뢰지수 • 한국 8월 기업경기실사지수	30 • 한국 금융통화위원회 • 미국 7월 개인소득, 소비지출 • 미국 8월 미시건대 소비자심리 • 미국 8월 시카고 PMI • 일본 7월 실업률 • 일본 7월 산업생산 • 일본 8월 소비자물가지수 • 한국 7월 산업활동동향	

※ 작성자(SK증권 리서치센터)는 본 조사분석자료에 게재된 내용들이 외부의 부당한 압력이나 간섭없이 신의성실하게 작성되었음을 확인합니다. 자료 제공일 시점에서의 의견 및 추정치로 최종 실적과 오차가 발생할 수 있으며, 투자를 유도할 목적이 아니라 투자판단에 참고가 되는 정보제공을 목적으로 하고 있습니다. 투자시 투자자 자신의 판단과 책임하에 최종결정을 하시기 바랍니다. 본 자료는 당사의 저작물로서 모든 저작권은 당사에게 있으며, 어떠한 경우에도 당사의 동의 없이 복제, 대여, 전송, 재배포 될 수 없습니다.



섹터별 시가총액 상위 종목 수익률(해외)

Dow Jones Industrial Average Members							Materials						
Company	국가	Close	1D	1W	1M	YTD	Company	국가	Close	1D	1W	1M	YTD
Apple	USA	200.5	-0.3%	3.7%	-1.4%	27.1%	BHP Billiton	AUS	37.0	-0.8%	-1.0%	-9.7%	12.8%
American Express	USA	124.0	-1.8%	2.7%	-3.1%	30.0%	BASF	DEU	57.6	-1.3%	1.8%	-4.3%	-4.6%
Boeing	USA	332.9	-1.4%	0.5%	-8.9%	3.2%	Rio Tinto	AUS	85.3	-2.7%	-5.8%	-16.8%	13.9%
Caterpillar	USA	116.7	-2.2%	-4.0%	-15.6%	-8.1%	SABIC	SAU	104.0	0.0%	2.2%	-8.6%	-10.5%
Cisco Systems	USA	51.5	-1.7%	0.3%	-11.1%	18.9%	Glencore	GBR	230.9	-0.1%	-1.8%	-13.3%	-18.9%
Chevron	USA	121.6	-0.7%	2.4%	-3.5%	11.7%	Vale S.A.	BRA	45.2	-0.7%	-1.8%	-12.8%	-11.5%
Walt Disney	USA	135.7	-2.0%	-1.9%	-6.3%	23.8%	Air Liquide S.A.	FRA	123.4	0.7%	2.2%	0.3%	13.7%
Dow Inc	USA	45.7	-2.0%	2.1%	-8.1%	-	Nutrien	CAN	66.7	-4.1%	-5.7%	2.6%	-3.3%
Walgreens Boots Alliance	USA	52.0	-1.5%	0.3%	-6.7%	-23.9%	Shin-Etsu Chemical	JAP	10,705.0	0.0%	-1.9%	9.9%	25.4%
Goldman Sachs Group	USA	201.4	-2.7%	-0.1%	-5.9%	20.6%	LyondellBasell	USA	72.9	-3.3%	-4.4%	-15.2%	-12.3%
Home Depot	USA	207.0	-1.5%	1.0%	-5.2%	20.5%	Air Products & Chemicals	USA	227.1	-1.2%	3.2%	0.0%	41.9%
IBM	USA	134.1	-1.5%	-4.7%	-6.0%	18.0%	Southern Copper	USA	31.1	-2.9%	-3.7%	-15.8%	2.3%
Intel	USA	45.6	-0.8%	-2.9%	-8.7%	-2.8%	Linde PLC	USA	192.2	0.1%	0.8%	-5.8%	23.2%
Johnson & Johnson	USA	131.9	-0.1%	1.3%	-1.8%	2.2%	Alcoa	USA	18.5	-3.5%	-8.0%	-18.0%	-30.3%
JPMorgan Chase & Co	USA	107.7	-1.9%	-1.7%	-6.6%	10.3%	Industrials						
Coca-Cola	USA	53.2	-0.4%	3.0%	2.0%	12.3%	(단위 : 각국 거래소 통화 기준)						
McDonald's	USA	217.1	-1.8%	3.2%	1.9%	22.3%	Company	국가	Close	1D	1W	1M	YTD
3M	USA	162.1	-0.8%	-1.6%	-6.5%	-14.9%	Honeywell Int'l	USA	165.0	-1.0%	1.8%	-6.9%	24.9%
Merck & Co	USA	85.7	0.2%	3.1%	7.5%	12.2%	Siemens	DEU	88.4	-1.1%	-1.5%	-11.4%	-9.2%
Microsoft	USA	135.8	-1.4%	2.7%	-2.2%	33.7%	Union Pacific	USA	165.8	-1.3%	-0.6%	-4.7%	20.0%
NIKE	USA	81.7	-0.4%	3.4%	-8.4%	10.1%	Lockheed Martin	USA	377.0	0.0%	5.2%	2.0%	44.0%
Pfizer	USA	35.5	-2.4%	-4.0%	-16.3%	-18.7%	UPS	USA	114.9	-0.8%	0.0%	8.5%	17.8%
Procter & Gamble	USA	116.2	-0.5%	2.8%	1.1%	26.4%	Airbus	FRA	125.2	0.1%	3.7%	-1.9%	49.1%
Travelers	USA	146.3	-1.8%	1.7%	-4.6%	22.2%	Fedex	USA	158.6	-2.2%	0.8%	-5.3%	-1.7%
UnitedHealth Group	USA	244.4	-1.7%	-0.3%	-8.1%	-1.9%	General Dynamics	USA	181.3	-1.5%	2.6%	-2.4%	15.3%
United Technologies	USA	128.0	-2.5%	1.8%	-4.3%	20.2%	Raytheon	USA	183.5	-1.8%	1.9%	2.5%	19.7%
Visa	USA	176.3	-1.5%	4.4%	-2.2%	33.7%	Northrop Grumman	USA	373.2	0.7%	8.9%	13.3%	52.4%
Verizon	USA	55.7	-0.2%	0.9%	-2.6%	-0.9%	Vinci	FRA	94.0	0.0%	5.4%	2.9%	30.5%
Walmart	USA	105.2	-1.9%	-0.6%	-8.2%	12.9%	Illinois Tool Works	USA	147.9	-1.1%	0.8%	-2.4%	16.7%
Exxon Mobil	USA	69.6	-1.7%	-1.0%	-10.3%	2.1%	Deutsche Post	DEU	28.4	-1.6%	2.7%	-3.4%	18.6%
Energy							Consumer Discretionary						
(단위 : 각국 거래소 통화 기준)							(단위 : 각국 거래소 통화 기준)						
Company	국가	Close	1D	1W	1M	YTD	Company	국가	Close	1D	1W	1M	YTD
Royal Dutch Shell	GBR	2,377.0	0.2%	0.6%	-8.2%	3.0%	Amazon	USA	1,784.9	-1.3%	1.1%	-11.2%	18.8%
Petro China	HKG	3.9	-0.8%	-1.8%	-10.0%	-20.5%	Toyota Motor	JAP	6,837.0	0.0%	-0.7%	-1.1%	6.7%
Total	FRA	43.2	-0.6%	-2.1%	-13.3%	-6.4%	Comcast	USA	42.5	-1.1%	2.0%	-4.9%	24.7%
BP	GBR	500.8	-0.4%	-2.9%	-8.3%	1.0%	LVMH	FRA	356.6	-2.1%	3.9%	-7.1%	38.1%
China Petroleum	HKG	4.7	-0.6%	-2.5%	-10.2%	-16.5%	Netflix	USA	310.8	0.6%	1.0%	-16.7%	16.1%
Schlumberger	USA	34.3	-0.8%	-4.8%	-16.0%	-5.0%	Naspers	ZAF	344,288.0	-0.2%	2.8%	1.1%	22.8%
Petrobras	BRA	25.7	-2.4%	0.4%	-10.1%	13.1%	Booking Holdings	USA	1,916.9	0.0%	7.2%	1.8%	11.3%
Reliance Industries	IND	1,162.1	0.0%	1.6%	-9.2%	3.7%	Inditex	ESP	26.3	-0.6%	-0.2%	-3.9%	17.9%
Equinor	NOR	149.4	-0.2%	-1.9%	-13.1%	-18.7%	Volkswagen	DEU	144.5	-0.9%	-1.2%	-6.8%	3.9%
Shenhua Energy	HKG	15.1	2.2%	0.1%	-6.9%	-12.0%	Daimler	DEU	42.3	-1.3%	-3.5%	-8.7%	-8.0%
Conocophillips	USA	53.1	-1.8%	-3.0%	-14.1%	-14.9%	Charter Comm.	USA	376.3	-0.9%	-0.9%	-9.2%	32.0%
CNOOC	HKG	11.7	-0.7%	-2.3%	-13.1%	-3.3%	Starbucks	USA	94.9	-1.4%	1.3%	5.7%	47.4%
ENI S.P.A.	ITA	13.2	-0.2%	-2.3%	-11.2%	-4.2%	Adidas	DEU	261.4	0.4%	-1.8%	-5.4%	43.3%
EOG Resources Inc	USA	78.4	-1.2%	-0.7%	-13.7%	-10.1%	Lowe's	USA	96.1	-2.5%	-1.0%	-10.5%	4.0%
Rosneft Oil Co.	RUS	402.4	-0.5%	-1.0%	-4.0%	-7.0%	Tesla	USA	229.0	-2.6%	0.3%	-6.6%	-31.2%
Gazprom	RUS	230.2	0.1%	3.0%	-6.2%	50.0%	TJX	USA	51.8	-2.2%	2.2%	-8.6%	15.8%
Lukoil	RUS	5,320.0	0.6%	3.5%	1.1%	6.5%	Marriott International	USA	130.0	-1.8%	-0.3%	-8.8%	19.8%
Suncor Energy	CHN	37.9	0.0%	0.8%	-9.9%	-0.6%	Gree Electric Appliances	CHN	50.4	0.9%	-4.9%	-10.8%	41.2%
Enterprise Products Partners	USA	28.2	-0.9%	-2.9%	-7.9%	14.6%	Carnival	USA	45.6	-1.0%	0.8%	-1.5%	-7.6%
Enbridge	CHN	44.6	-0.1%	0.8%	-6.3%	5.2%	Sands China	HKG	34.9	-0.3%	-1.8%	-13.7%	1.6%
Occidental Petroleum	USA	45.0	-4.4%	-8.9%	-12.9%	-26.6%	Nissan Motor	JAP	675.7	0.0%	2.1%	-12.9%	-23.2%

※ 작성자(SK증권 리서치센터)는 본 조사분석자료에 게재된 내용들이 외부의 부당한 압력이나 간섭없이 신의성실하게 작성되었음을 확인합니다. 자료 제공일 시점에서의 의견 및 추정치로 최종 실적과 오차가 발생할 수 있으며, 투자를 유도할 목적이 아니라 투자판단에 참고가 되는 정보제공을 목적으로 하고 있습니다. 투자시 투자자 자신의 판단과 책임하에 최종결정을 하시기 바랍니다. 본 자료는 당사의 저작권 물로서 모든 저작권은 당사에게 있으며, 어떠한 경우에도 당사의 동의 없이 복제, 대여, 전송, 재배포 될 수 없습니다.



2019-08-13 (화)

Consumer Staples

(단위 : 각국 거래소 통화 기준)

Company	국가	Close	1D	1W	1M	YTD
Nestle	CHE	106.4	0.0%	3.4%	4.8%	33.3%
AB Inbev	BEL	86.2	-1.2%	-1.6%	9.2%	49.4%
Unilever	NLD	51.3	1.0%	0.7%	-4.8%	8.2%
Pepsico	USA	128.4	-0.2%	3.2%	-3.7%	16.2%
Philip Morris	USA	82.2	-0.4%	2.4%	0.4%	23.2%
Kweichow Moutai	CHN	1,018.6	5.9%	8.1%	3.3%	72.6%
BAT	GBR	3,053.5	-0.1%	2.5%	5.1%	22.1%
L'oreal	FRA	234.5	0.8%	1.8%	-6.8%	16.6%
Altria Group	USA	46.0	-0.3%	-1.4%	-7.0%	-6.8%
AmBev	BRA	19.5	-2.9%	-3.4%	7.0%	26.7%
Diageo	GBR	3,424.0	1.2%	1.2%	1.0%	22.5%
Costco Wholesale	USA	271.3	-1.0%	2.3%	-2.9%	33.2%
Kraft Heinz	USA	26.3	-0.8%	-16.4%	-14.6%	-38.9%
CVS Health	USA	58.7	-0.9%	7.7%	2.1%	-10.4%
Mondelez International	USA	54.3	-0.8%	3.9%	-0.5%	35.5%

Telecommunication Services

(단위 : 각국 거래소 통화 기준)

Company	국가	Close	1D	1W	1M	YTD
AT&T	USA	34.4	-0.3%	2.8%	2.3%	20.6%
China Mobile	HKG	64.6	-0.5%	2.2%	-7.7%	-14.3%
NTT Docomo	JAP	2,635.5	0.0%	2.1%	0.8%	6.6%
Nippon Telegraph	JAP	4,948.0	0.0%	1.0%	-4.1%	10.4%
Softbank	JAP	5,014.0	0.0%	-6.4%	-4.6%	37.3%
Deutsche Telekom	DEU	14.5	-0.1%	-1.2%	-5.2%	-2.5%
Vodafone	GBR	148.3	-0.5%	0.4%	12.6%	-3.0%
KDDI	JAP	2,690.0	0.0%	-2.0%	-6.5%	2.5%
America Movil SAB	MEX	13.3	-2.6%	2.2%	-4.3%	-4.9%
T-Mobile	USA	76.9	-0.7%	1.0%	-3.2%	21.0%
Telefonica	ESP	6.3	-1.4%	-6.0%	-15.4%	-14.8%
Orange	FRA	13.3	0.3%	-0.2%	-1.1%	-6.4%
Singapore Telecom	SGP	3.3	0.0%	-1.2%	-7.9%	11.3%
Emirates Telecom	ARE	16.3	0.0%	0.5%	-3.1%	-4.1%
Saudi Telecom	SAU	110.0	0.0%	1.9%	4.2%	22.4%
Bell Canada Enterprises	CAN	61.1	-0.3%	0.3%	1.3%	13.4%

Health Care

(단위 : 각국 거래소 통화 기준)

Company	국가	Close	1D	1W	1M	YTD
Novartis	CHE	89.0	0.8%	0.0%	2.1%	19.7%
Roche Holding	CHE	272.2	0.0%	3.3%	3.6%	11.8%
AbbVie	USA	64.5	-1.6%	-1.1%	-8.2%	-30.0%
Amgen	USA	205.8	4.9%	13.4%	17.6%	5.7%
Novo Nordisk	DNK	336.5	0.7%	4.7%	5.6%	12.9%
Abbott Laboratories	USA	84.6	-2.3%	1.7%	0.8%	17.0%
Medtronic	USA	101.2	-0.5%	1.6%	1.9%	11.2%
Bristol Myers Squibb	USA	46.5	-1.7%	2.5%	5.1%	-10.5%
Sanofi	FRA	73.8	0.1%	2.0%	0.4%	-2.4%
Gilead Sciences	USA	64.0	-1.9%	1.0%	-3.4%	2.3%
Bayer	DEU	63.3	-2.7%	14.1%	7.8%	4.5%
GlaxoSmithKline	GBR	1,669.2	0.0%	0.4%	2.8%	11.9%
Astrazeneca	GBR	7,330.0	-0.3%	3.3%	15.9%	24.8%
Thermo Fisher	USA	272.0	-1.6%	1.3%	-6.5%	21.5%
Eli Lilly & Co.	USA	113.5	-0.2%	4.4%	4.8%	-1.9%
Celgene	USA	94.1	-1.1%	1.3%	2.3%	46.8%

Utilities

(단위 : 각국 거래소 통화 기준)

Company	국가	Close	1D	1W	1M	YTD
Nextera Energy	USA	215.4	-0.5%	3.5%	3.2%	23.9%
Enel S.P.A	ITA	6.1	0.5%	-1.0%	-6.0%	20.2%
Yangtze Power	CHN	18.8	-0.5%	2.8%	3.1%	18.2%
Duke Energy	USA	89.5	-0.3%	2.9%	0.9%	3.7%
Iberdrola	ESP	8.9	0.9%	2.9%	4.0%	26.7%
Southern Co/the	USA	58.7	0.6%	4.9%	5.4%	33.6%
Dominion Energy	USA	74.3	-0.7%	-0.4%	-4.1%	4.0%
EDF	FRA	10.5	-0.4%	-0.7%	-5.1%	-23.9%
Engie	FRA	13.3	0.2%	-0.3%	-4.2%	9.3%
Exelon	USA	45.2	0.0%	1.8%	-7.8%	0.3%
National Grid	GBR	847.4	-0.3%	0.6%	1.1%	10.9%
AEP	USA	90.3	0.4%	2.6%	0.1%	20.9%
HK & China Gas	HKG	16.9	-0.8%	0.0%	-4.9%	14.8%
Sempra Energy	USA	137.1	-0.4%	3.8%	-2.0%	26.8%

Information Technology

(단위 : 각국 거래소 통화 기준)

Company	국가	Close	1D	1W	1M	YTD
Alphabet	USA	1,174.5	-1.2%	1.7%	2.5%	12.4%
Tencent	HKG	340.0	0.5%	-0.2%	-4.2%	8.3%
Alibaba	USA	159.3	0.1%	3.7%	-5.8%	16.2%
Facebook	USA	185.4	-1.3%	2.0%	-9.5%	41.4%
Taiwan Semicon	TWN	251.0	-1.0%	1.8%	0.2%	11.3%
Oracle	USA	53.2	-1.3%	-1.1%	-11.1%	17.8%
Nvidia	USA	151.5	-1.8%	0.4%	-9.6%	13.4%
SAP	DEU	106.2	-0.5%	0.3%	-12.3%	22.2%
Adobe Systems	USA	288.7	-2.1%	3.0%	-6.7%	27.6%
Texas Instruments	USA	120.1	-0.4%	2.7%	1.5%	27.1%
Broadcom	USA	275.6	0.0%	3.0%	-3.4%	8.4%
Paypal	USA	102.7	-2.0%	-0.8%	-14.5%	22.2%
ASML	NLD	192.0	0.2%	0.6%	4.0%	40.0%
Baidu	USA	95.1	-2.3%	-5.1%	-17.2%	-40.1%
Qualcomm	USA	69.8	-2.4%	1.5%	-6.8%	22.6%
Micron Technology	USA	42.1	1.5%	0.5%	-5.3%	32.8%
Tokyo Electron	JAP	18,370.0	0.0%	2.0%	10.5%	46.8%
Nintendo	JAP	39,440.0	0.0%	0.3%	-5.3%	34.7%
Applied Materials	USA	46.5	-1.5%	2.2%	-0.1%	41.9%

Financials

(단위 : 각국 거래소 통화 기준)

Company	국가	Close	1D	1W	1M	YTD
Berkshire Hathaway	USA	297,259.3	-1.1%	-0.2%	-7.4%	-2.9%
Ind&Comm BOC	CHN	5.5	0.9%	0.5%	-2.0%	4.2%
Bank of America	USA	27.6	-2.5%	-1.6%	-6.2%	12.1%
Construction BOC	HKG	5.7	0.5%	-0.9%	-8.3%	-11.3%
Wells Fargo	USA	45.4	-1.9%	-1.6%	-4.1%	-1.4%
PingAn Insurance	HKG	87.9	0.5%	-1.3%	-6.8%	27.0%
Agricultural Bank	HKG	3.0	0.3%	-0.3%	-7.7%	-12.2%
HSBC Holdings	GBR	611.0	-1.8%	-2.5%	-7.9%	-5.5%
Citi Group	USA	64.3	-2.7%	-1.4%	-10.5%	23.4%
Bank of China	HKG	3.0	-0.3%	-1.6%	-8.0%	-11.2%

Real Estate

(단위 : 각국 거래소 통화 기준)

Company	국가	Close	1D	1W	1M	YTD
American Tower	USA	222.2	0.0%	3.9%	6.3%	40.5%
China Vanke	HKG	27.3	0.0%	-0.9%	-12.4%	2.6%
Simon Property	USA	153.0	-1.2%	-1.1%	-5.7%	-8.9%
SHKP Ltd	HKG	110.3	-1.5%	-3.7%	-18.2%	-1.2%
Country Garden	HKG	9.6	-0.9%	-2.0%	-15.9%	0.7%
Crown Castle Int'l	USA	141.5	0.2%	6.3%	6.8%	30.3%
China Evergrande	HKG	18.6	-2.2%	-5.9%	-13.5%	-20.5%
Overseas land&Invest	HKG	25.1	-0.4%	0.8%	-12.5%	-6.7%

※ 작성자(SK증권 리서치센터)는 본 조사분석자료에 게재된 내용들이 외부의 부당한 압력이나 간섭없이 신의성실하게 작성되었음을 확인합니다. 자료 제공일 시점에서의 의견 및 추정치로 최종 실적과 오차가 발생할 수 있으며, 투자를 유도할 목적이 아니라 투자판단에 참고가 되는 정보제공을 목적으로 하고 있습니다. 투자시 투자자 자신의 판단과 책임하에 최종결정을 하시기 바랍니다. 본 자료는 당사의 저작물로서 모든 저작권은 당사에게 있으며, 어떠한 경우에도 당사의 동의 없이 복제, 대여, 전송, 재배포 될 수 없습니다.

