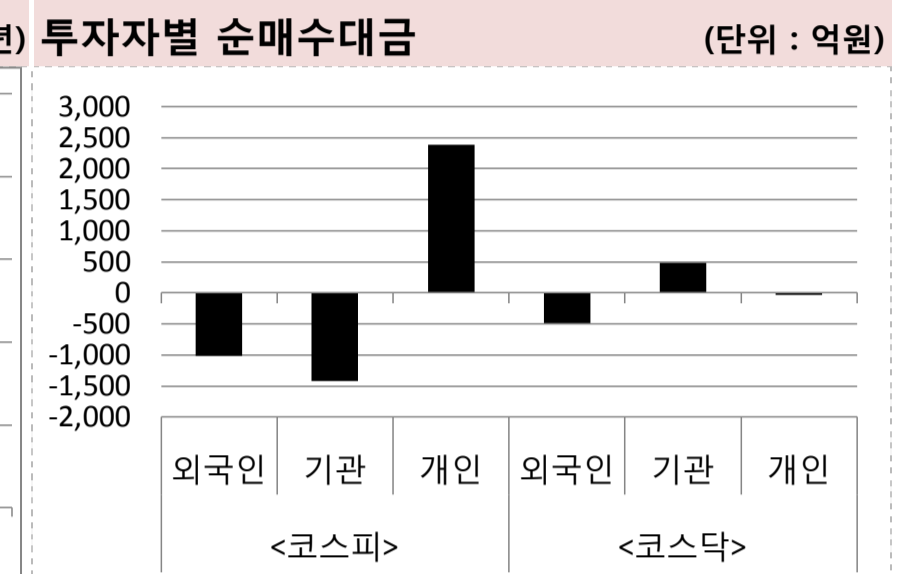
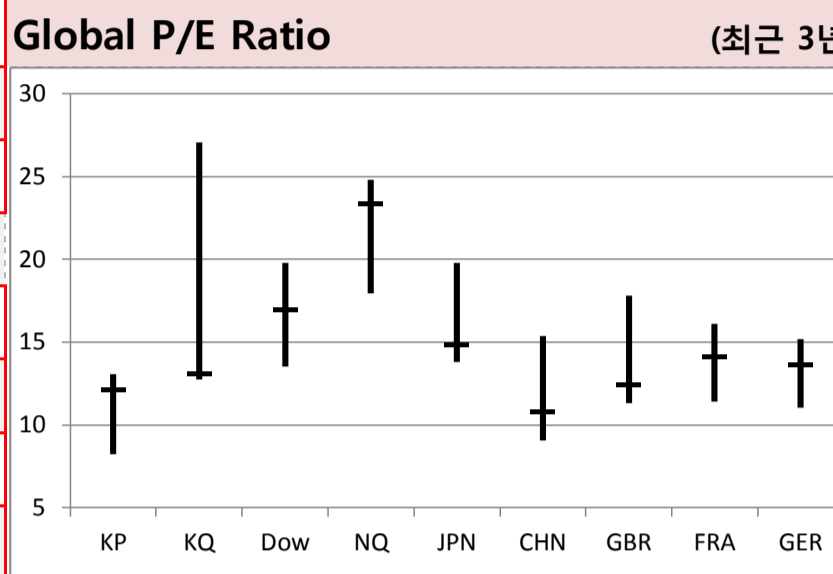
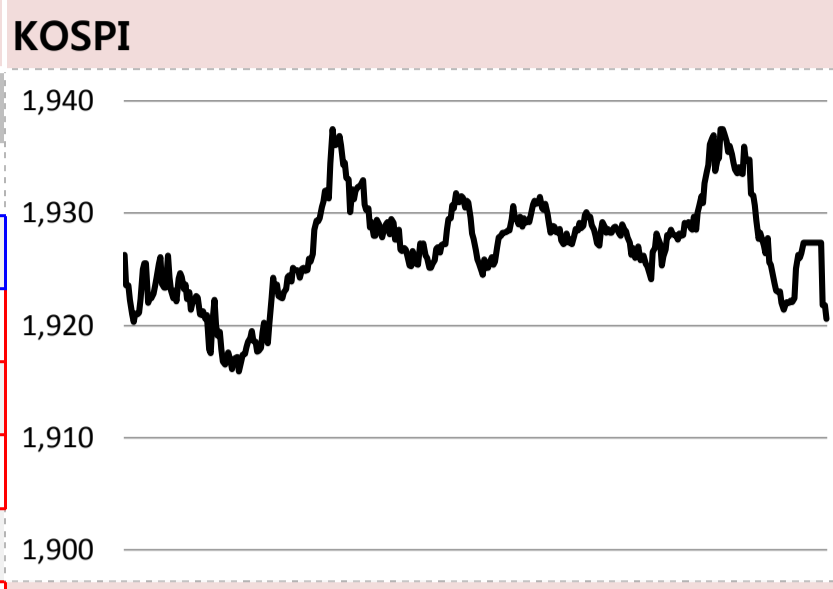




Global Indices	Close	시가총액	1D	1W	1M	3M	YTD	3Y
KOSPI	1,920.6	1,236,137.3	0.6%	-4.8%	-6.4%	-11.4%	-5.9%	-5.4%
KOSDAQ	585.4	200,797.7	3.7%	-5.9%	-11.0%	-21.5%	-13.4%	-15.9%
Dow Jones	26,378.2	7,205.7	1.4%	-0.8%	-1.5%	1.6%	13.1%	42.4%
Nasdaq	8,039.2	12,169.6	2.2%	-0.9%	-1.3%	1.2%	21.2%	54.2%
S&P 500	2,938.1	24,937.0	1.9%	-0.5%	-1.4%	2.0%	17.2%	34.7%
UK	7,285.9	1,950.6	1.2%	-3.9%	-3.3%	0.2%	8.3%	7.0%
Germany	11,845.4	1,097.9	1.7%	-3.3%	-4.8%	-2.7%	12.2%	13.5%
France	5,388.0	1,657.1	2.3%	-3.0%	-3.3%	-0.5%	13.9%	22.0%
Japan	20,593.4	340,180.6	0.4%	-4.4%	-4.5%	-4.7%	2.9%	23.7%
China	2,794.6	30,934.8	0.9%	-3.9%	-4.6%	-3.4%	12.1%	-7.0%
Brazil	104,115.2	3,074.2	1.3%	1.9%	-0.4%	8.9%	18.5%	80.6%
Vietnam	975.2	3,292,573.6	1.0%	-2.2%	0.6%	2.5%	9.3%	54.9%
India	37,327.4	66,678.8	1.7%	0.8%	-3.6%	-1.2%	3.0%	32.4%
Russia	2,696.7	38,352.7	0.8%	-1.2%	-4.5%	6.0%	13.8%	37.8%



Global Market

미국 증시 - 중국 위안화의 가파른 절하 우려가 줄어든 점 등에 힘입어 큰 폭 상승
 • S&P500 11개 업종 일제히 상승, 에너지, 기술, 커뮤니케이션 업종 등 2% 이상 상승
 • 미국과 중국의 양호한 지표들이 무역 우려를 상쇄, S&P500 2개월 만에 최대 일일 상승폭 기록

유럽 증시 - 예상보다 양호한 중국 경제지표 발표 영향으로 일제히 상승
 • 당일 발표된 기업들의 실적이 예상치를 뛰어넘음에 따라 주가 상승에 일조함, 칼스버그 11.3% ↑
 • 장 막판에 개장한 미국 시장이 위험자산 회피 움직임을 보임에 따라 상승폭을 제한됨

일본 증시 - 예상보다 작은 위안화 가치 하락폭에 시장 안도, 닛케이 0.37% ↑
 • 전날 106엔을 하회했던 엔화는 달러당 106.13엔에 거래되며 안정세를 회복
 • 새로운 매수세를 이끌 호재가 부족해 시세 상승은 더뎠던 편

국내 증시 - 코스피 7거래일 만에 상승 마감했다. 코스닥 3%대 급등하며 이를 연속 상승
 • 개인이 2783억 원 규모의 순매수, 외국인과 기관은 각각 1421억 원, 1407억 원 순매도
 • 업종 전반이 상승세를 보인 가운데 운수창고, 건설, 증권, 서비스 등 업종 2% 이상 상승

China Region Market

중화권 증시 - 미-중 양국간 무역협상이 9월 재개될 것이라는 기대감에 상승 상하이 0.9% ↑
 • 중국증권금융공사가 증시자금 대출 이자 금리를 80bp 인하한 것이 가장 큰 호재로 작용
 • MSCI의 중국 본토주식인 A주 편입 비중 확대와 양호한 수출지표 역시 호재로 작용함

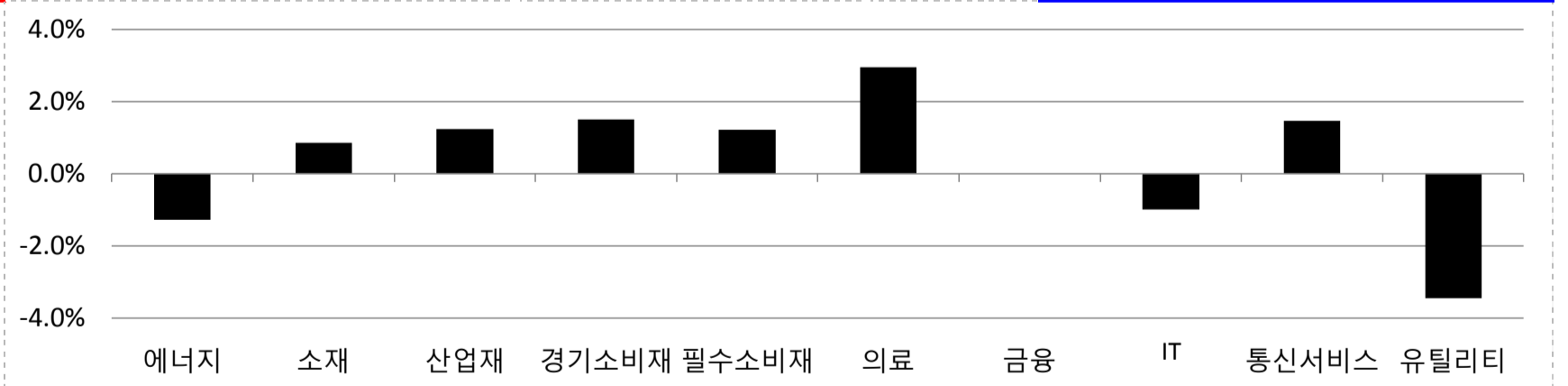
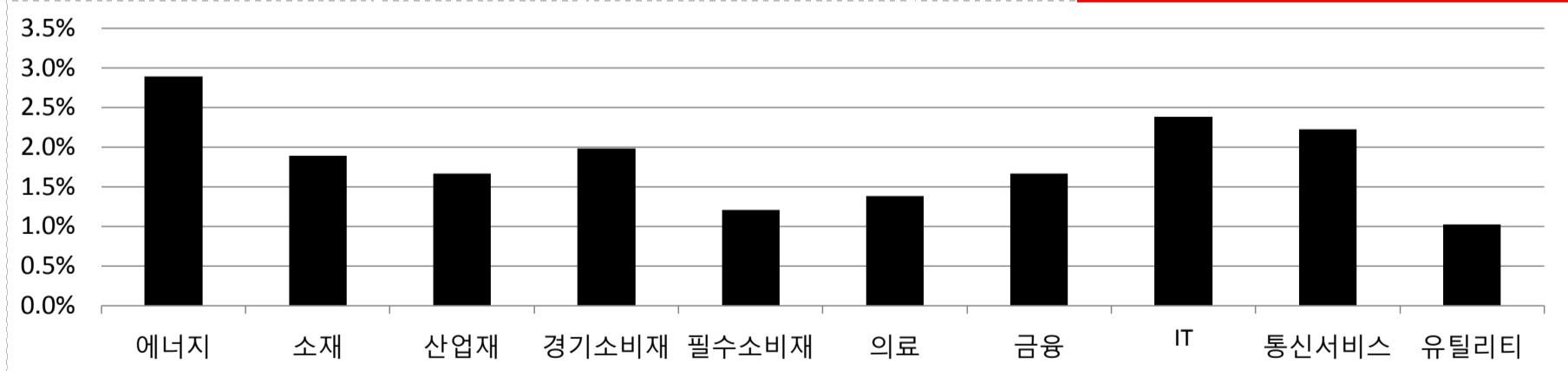
중화권 이슈 - 중국 회토류산업협회 미국 관세부과에 회토류 무기화로 대응 지지
 • 소비 촉진'이 중국 경제 정책 키워드로 부상, 1선 대도시를 연이어 관련 정책 발표
 • 청두는 '청두 수소산업 발전계획'을 발간하고, '친환경 수소 도시' 사업 계획을 발표

Today's Event

- 미국 7월 생산자물가지수
- 중국 7월 생산자물가지수
- 일본 2분기 GDP(예비)
- 독일 6월 무역수지
- 영국 2분기 GDP(예비)
- LG유플러스 실적 발표
- 삼성화재 실적발표
- 게임빌 실적발표
- 네오위즈 실적발표
- 롯데쇼핑 실적발표

S&P 500 Sector	1D	1W	1M	3M	YTD	2Y	3Y
에너지	2.9%	-2.3%	-5.6%	-6.3%	4.1%	-7.8%	-13.1%
소재	1.9%	0.2%	0.8%	6.1%	15.0%	7.4%	19.0%
산업재	1.7%	-0.4%	-1.0%	-0.1%	18.0%	9.2%	26.5%
경기소비재	2.0%	0.1%	-2.9%	0.9%	20.6%	29.9%	46.0%
필수소비재	1.2%	0.7%	0.8%	5.1%	17.4%	7.8%	9.7%
의료	1.4%	0.0%	-2.1%	2.5%	5.4%	15.2%	22.4%
금융	1.7%	-1.6%	-3.3%	-0.4%	14.0%	7.6%	39.4%
IT	2.4%	-1.2%	-0.4%	3.8%	27.9%	40.1%	78.2%
통신서비스	2.2%	-0.6%	-0.2%	1.8%	20.5%	4.4%	-6.5%
유틸리티	1.0%	1.1%	-0.1%	6.7%	14.7%	12.3%	19.7%

Korea Sector	1D	1W	1M	3M	YTD	2Y	3Y
에너지	-1.3%	-6.0%	-2.9%	-6.7%	-9.9%	-18.2%	7.3%
소재	0.9%	-5.7%	-10.9%	-14.5%	-13.9%	-31.1%	-6.1%
산업재	1.2%	-5.5%	-9.1%	-14.0%	-15.3%	-26.9%	-22.6%
경기소비재	1.5%	-1.8%	-4.7%	-10.6%	4.5%	-14.7%	-11.3%
필수소비재	1.2%	-3.7%	-7.5%	-16.8%	-13.4%	-22.7%	-29.9%
의료	3.0%	-14.9%	-20.6%	-31.8%	-38.2%	-7.3%	-9.7%
금융	0.0%	-6.9%	-8.1%	-13.1%	-9.3%	-30.7%	-3.9%
IT	-1.0%	-5.7%	-4.2%	-5.0%	9.9%	-7.9%	36.8%
통신서비스	1.5%	0.2%	6.5%	1.8%	6.7%	2.7%	28.8%
유틸리티	-3.5%	-5.1%	-1.8%	-8.1%	-22.6%	-40.7%	-55.0%



Fixed Income	Close	1D	1M	YTD	Commodity	Close	1D	1M	YTD	Currency	Close	1D	1M	YTD
국고채 3년	1.167	2.0	-25.6	-65.6	국제유가(WTI)	52.92	3.6%	-8.5%	16.5%	달러인덱스(pt)	97.55	0.0%	0.1%	1.5%
국고채 10년	1.272	2.5	-26.8	-68.4	VIX Index	16.91	-13.2%	20.0%	-33.5%	원/달러(원)	1,209.00	-0.5%	2.4%	8.3%
미국채 2년	1.619	1.2	-28.8	-86.9	천연가스	2.12	2.0%	-12.4%	-27.8%	엔/달러(엔)	106.07	-0.2%	-2.6%	-3.3%
미국채 10년	1.717	-1.7	-34.8	-96.7	CRB상품지수	170.32	1.4%	-5.7%	0.3%	달러/유로(달러)	1.12	-0.2%	-0.2%	-2.5%
일본 국채 10년	-0.194	-0.3	-5.6	-19.7	금(Comex)	1,501.60	-0.4%	7.2%	17.2%	원/홍콩달러(원)	154.18	-0.5%	2.0%	8.4%
중국 국채 10년	3.617	0.0	0.0	-15.7	BDI(Baltic Dry)	1,712.00	0.0%	-2.7%	34.7%	원/위안(원)	171.01	-0.3%	-0.2%	5.7%
독일 국채 10년	-0.560	2.1	-20.6	-80.2	구리	259.80	1.1%	-1.0%	-1.3%	달러/파운드(달러)	1.21	-0.1%	-2.7%	-4.8%

※ 작성자(SK증권 리서치센터)는 본 조사분석자료에 게재된 내용들이 외부의 부당한 압력이나 간섭없이 신의성실하게 작성되었음을 확인합니다. 자료 제공일 시점에서의 의견 및 추정치로 최종 실적과 오차가 발생할 수 있으며, 투자를 유도할 목적이 아니라 투자판단에 참고가 되는 정보제공을 목적으로 하고 있습니다. 투자시 투자자 자신의 판단과 책임하에 최종결정을 하시기를 바랍니다. 본 자료는 당사의 저작물로서 모든 저작권은 당사에게 있으며, 어떠한 경우에도 당사의 동의 없이 복제, 대여, 전송, 재배포 될 수 없습니다.





일일 상승률 상위 종목			일일 하락률 상위 종목		
종목명	시가총액	수익률	종목명	시가총액	수익률
한국화학제품	1,172	29.9%	깨끗한나라	1,073	-9.4%
나노메딕스	2,417	29.8%	모나리자	1,487	-8.8%
후성	10,511	24.6%	모나미	1,370	-8.1%
코리아나	1,320	22.2%	미래산업	1,200	-7.4%
플레이워드	1,577	19.0%	이월드	3,100	-7.2%
자이글	1,216	18.8%	에스앤에스텍	1,683	-6.6%
한국화학제품	1,305	18.7%	유지인트	1,205	-6.5%
아이디스	1,693	18.4%	삼익악기	1,643	-6.4%
에스엔텍	1,271	17.7%	샘표	1,242	-6.1%
뉴지랩	2,205	17.4%	케이피엠테크	1,149	-5.7%
코스온	1,034	15.1%	하이트진로홀딩스	2,541	-5.2%
상상인증권	1,326	15.0%	경인양행	3,761	-5.0%
상상인	6,590	13.5%	쌍방울	1,582	-4.7%
코미팜	7,351	12.8%	양지사	2,277	-4.4%
삼일제약	1,225	12.2%	보령메디앙스	1,055	-4.2%
제넨바이오	1,340	12.2%	한국전력	163,380	-3.6%
SM C&C	1,086	12.1%	BYC	1,480	-3.1%
신세계인터내셔널	12,388	11.9%	퓨처스트림네트웍스	1,151	-2.7%
코너스톤네트웍스	1,733	11.9%	LG유플러스	54,358	-2.7%
에이블씨엔씨	2,593	11.8%	SK머티리얼즈	18,954	-2.7%

뭔가 좋아하는 사람들이 벌써 이렇게나

시럽웰스 회원 16만 돌파!

❤ 시럽웰스님 외 160,000명이 좋아합니다

스마트하게 돈 버는 지갑, 시럽웰스 syrup membership Wealth

주요 투자자별 순매수/순매도 상위 종목 (단위 : 억원)

<외국인 순매수 상위>		<외국인 순매도 상위>		<기관 순매수 상위>		<기관 순매도 상위>		<개인 순매수 상위>		<개인 순매도 상위>	
종목명	매수대금	종목명	매도대금	종목명	매수대금	종목명	매도대금	종목명	매수대금	종목명	매도대금
SK	415.6	삼성전자	-921.8	카카오	138.9	삼성전자	-381.2	삼성전자	1,295.2	SK	-388.8
현대차	287.0	SK텔레콤	-190.0	신한지주	96.9	POSCO	-214.2	SK하이닉스	268.6	셀트리온	-148.8
카페24	45.1	신한지주	-179.7	고려아연	71.5	현대차	-211.4	한국전력	202.2	신라젠	-134.1
셀트리온	117.5	삼성전기	-133.0	네패스	67.2	삼성SDI	-166.8	삼성전기	174.8	한국항공우주	-100.4
호텔신라	108.7	상상인	-126.2	일진머티리얼즈	54.9	SK하이닉스	-164.3	SK텔레콤	147.2	KT&G	-80.1
엔씨소프트	100.3	한국전력	-116.6	SKC	53.3	한국전력	-88.3	LG전자	126.0	헬릭스미스	-77.7
한국항공우주	99.6	하나금융지주	-109.6	하나금융지주	52.3	KT	-79.2	POSCO	116.8	현대차	-77.2
POSCO	96.7	SK하이닉스	-108.1	SK머티리얼즈	41.8	LG유플러스	-77.5	아모레퍼시픽	109.2	호텔신라	-72.7
삼성SDI	78.6	아모레퍼시픽	-102.3	현대모비스	41.2	LG전자	-75.5	SK이노베이션	107.5	기아차	-67.0
NAVER	71.5	카카오	-87.6	엘비세미콘	37.5	삼성생명	-73.6	금호석유	105.8	NAVER	-65.4
삼성화재	67.6	동진세미캠	-86.6	SK텔레콤	36.1	한국가스공사	-63.7	동진세미캠	105.1	고려아연	-57.4
기아차	65.7	SK이노베이션	-82.1	CJ ENM	34.9	엔씨소프트	-57.4	KT	102.1	카카오	-54.5
KT&G	60.5	삼성바이오로직스	-76.1	대웅제약	31.1	금호석유	-54.1	삼성SDI	89.8	케이엠더블유	-46.9
헬릭스미스	48.6	SK머티리얼즈	-72.6	필어비스	30.5	한미약품	-46.7	KB금융	85.0	한진칼	-45.6
필룩스	46.7	KB금융	-65.3	헬릭스미스	29.5	삼성전기	-42.3	한국가스공사	83.2	파라다이스	-45.5
카페24	45.1	LG생활건강	-63.0	호텔신라	28.3	삼성화재	-33.3	신한지주	81.6	엔씨소프트	-43.1
케이엠더블유	41.3	현대엘리베이	-59.6	삼성바이오로직스	28.3	솔브레인	-27.2	LG화학	74.4	카페24	-42.7
S-Oil	40.4	LG화학	-59.4	GKL	26.1	SK	-26.7	솔브레인	73.1	신세계인터내셔널	-42.5
더존비즈온	36.5	현대모비스	-52.2	GS리테일	24.1	SK이노베이션	-25.6	LG유플러스	69.8	셀트리온헬스케어	-37.7

후강통(Shanghai-Hongkong Link) 시가총액 상위기업 수익률					선강통(Shenzhen-Hongkong Link) 시가총액 상위기업 수익률				
코드	종목명	시가총액(M)	Close	수익률	코드	종목명	시가총액(M)	Close	수익률
601318	C1 Equity PING AN INSURANCE GROUP CC	1,507,756.3	84.51	1.25%	000858	C2 Equity WULIANGYE YIBIN CO LTD-A	467,811.4	120.52	1.38%
600519	C1 Equity KWEICHOW MOUTAI CO LTD-A	1,220,622.3	971.68	2.82%	000651	C2 Equity GREE ELECTRIC APPLIANCES I-	306,802.3	51.00	1.45%
600036	C1 Equity CHINA MERCHANTS BANK-A	880,637.6	35.36	2.40%	000333	C2 Equity MIDEA GROUP CO LTD-A	359,435.2	51.80	1.51%
600585	C1 Equity ANHUI CONCH CEMENT CO LTD	205,426.4	38.63	0.97%	002415	C2 Equity HANGZHOU HIKVISION DIGITA	270,155.9	28.90	0.59%
600887	C1 Equity INNER MONGOLIA YILI INDUS-A	171,085.3	28.06	-0.36%	300059	C2 Equity EAST MONEY INFORMATION C	88,981.8	13.25	1.30%
600031	C1 Equity SANY HEAVY INDUSTRY CO LTD	113,498.1	13.56	-0.15%	000002	C2 Equity CHINA VANKE CO LTD -A	308,080.9	27.65	1.06%
601888	C1 Equity CHINA INTERNATIONAL TRAVEL	170,880.7	87.52	1.53%	000725	C2 Equity BOE TECHNOLOGY GROUP CO	132,241.4	3.83	3.23%
600276	C1 Equity JIANGSU HENGRUI MEDICINE C-	294,824.8	66.66	1.77%	002714	C2 Equity MUYUAN FOODSTUFF CO LTD	157,789.7	75.67	0.48%
601012	C1 Equity LONGI GREEN ENERGY TECHNOL	90,306.0	24.92	1.88%	002008	C2 Equity HAN'S LASER TECHNOLOGY IN	28,042.6	26.28	0.54%
600030	C1 Equity CITIC SECURITIES CO-A	233,527.6	20.91	2.0%	300498	C2 Equity WENS FOODSTUFFS GROUP C	227,188.5	42.76	2.30%

※ 작성자(SK증권 리서치센터)는 본 조사분석자료에 게재된 내용들이 외부의 부당한 압력이나 간섭없이 신의성실하게 작성되었음을 확인합니다. 자료 제공일 시점에서의 의견 및 추정치로 최종 실적과 오차가 발생할 수 있으며, 투자를 유도할 목적이 아니라 투자판단에 참고가 되는 정보제공을 목적으로 하고 있습니다. 투자시 투자자 자신의 판단과 책임하에 최종결정을 하시기를 바랍니다. 본 자료는 당사의 저작물로서 모든 저작권은 당사에게 있으며, 어떠한 경우에도 당사의 동의 없이 복제, 대여, 전송, 재배포 될 수 없습니다.



MORNING CALL

SK securities



2019-08-09, (금)

섹터별 시가총액 상위 및 SK증권 커버리지 종목 수익률(국내)

(단위 : 억원 / 원)

섹터	코드	종목명	시가총액	Close	1D	1W	YTD	코드	종목명	시가총액	Close	1D	1W	YTD
에너지 Energy	A034730	SK	141,424	201,000	0.5%	-6.5%	-22.7%	A036490	SK머티리얼즈	18,954	179,700	-2.7%	3.9%	19.0%
	A096770	SK이노베이션	147,020	159,000	-2.5%	-7.3%	-11.4%	A052690	한전기술	6,746	17,650	2.3%	-5.4%	-15.6%
	A010950	S-Oil	101,212	89,900	1.4%	-3.9%	-8.0%	A112610	씨에스윈드	5,091	29,450	0.3%	-9.0%	6.7%
	A078930	GS	44,414	47,800	-1.2%	-4.8%	-7.4%	A017940	E1	3,485	50,800	1.6%	-4.9%	-9.0%
	A010060	OCI	16,361	68,600	0.9%	-7.9%	-35.9%	A151860	KG ETS	1,138	3,160	4.5%	-5.4%	-1.6%
	A018670	SK가스	6,911	75,600	-0.9%	-3.0%	6.9%	A018000	유니슨	825	881	2.6%	-10.6%	-44.1%
소재 Materials	A051910	LG화학	224,484	318,000	0.8%	-4.4%	-8.4%	A003670	포스코케미칼	29,335	48,100	4.8%	1.1%	-24.5%
	A005490	POSCO	178,733	205,000	-0.2%	-8.5%	-15.6%	A003410	쌍용양회	27,863	5,530	1.3%	-3.2%	-12.1%
	A011170	롯데케미칼	76,091	222,000	0.5%	-4.1%	-19.9%	A011780	금호석유	22,089	72,500	3.6%	-11.9%	-17.0%
	A010130	고려아연	84,349	447,000	5.1%	2.5%	3.4%	A003240	태광산업	12,214	1,097,000	3.8%	-10.8%	-16.9%
	A004020	현대제철	48,641	36,450	-0.7%	-4.1%	-19.5%	A120110	코오롱인더	10,158	37,650	1.8%	-5.0%	-34.3%
	A009830	한화케미칼	28,017	17,350	1.8%	-7.2%	-14.1%	A011790	SKC	16,459	43,850	3.2%	5.0%	22.5%
산업재 Industrials	A009540	한국조선해양	66,810	94,400	0.5%	-11.8%	-26.5%	A028260	삼성물산	160,098	84,400	-0.1%	-8.1%	-20.0%
	A000720	현대건설	44,542	40,000	3.1%	-5.6%	-26.7%	A086280	현대글로비스	57,750	154,000	2.0%	0.7%	19.4%
	A010140	삼성중공업	41,643	6,610	1.4%	-6.8%	-10.8%	A000120	CJ대한통운	31,253	137,000	4.6%	-0.7%	-18.0%
	A012750	에스원	40,659	107,000	0.0%	0.9%	6.5%	A002380	KCC	23,383	221,500	-0.7%	-7.5%	-28.3%
	A003490	대한항공	22,383	23,600	1.9%	-8.0%	-28.6%	A028050	삼성엔지니어링	29,694	15,150	0.3%	-5.6%	-13.9%
	A000210	대림산업	33,860	97,300	1.8%	-2.7%	-5.1%	A241560	두산밥캣	34,235	34,150	-1.3%	-5.3%	8.4%
경기소비재 Consumer Discretionary	A005380	현대차	277,769	130,000	2.4%	3.6%	9.7%	A021240	웅진코웨이	60,958	82,600	1.4%	-7.3%	11.5%
	A012330	현대모비스	225,400	236,500	-0.6%	-2.9%	24.5%	A035250	강원랜드	63,433	29,650	2.2%	-2.5%	-7.3%
	A000270	기아차	174,509	43,050	2.4%	0.5%	27.7%	A081660	휠라코리아	38,869	63,600	1.9%	-5.4%	18.9%
	A023530	롯데쇼핑	35,220	124,500	1.6%	-7.8%	-41.0%	A282330	BGF리테일	36,901	213,500	2.4%	-0.9%	4.7%
	A035760	CJ ENM	35,503	161,900	5.3%	-1.5%	-19.8%	A008770	호텔신라	30,849	78,600	5.2%	-2.2%	2.8%
	A139480	이마트	30,803	110,500	0.0%	-8.3%	-39.5%	A069960	현대백화점	16,639	71,100	2.6%	-4.1%	-21.4%
필수소비재 Consumer Staples	A051900	LG생활건강	181,171	1,160,000	-0.1%	-7.5%	5.4%	A007310	오뚜기	22,136	614,000	0.7%	-4.1%	-15.2%
	A033780	KT&G	134,135	97,700	1.4%	1.2%	-3.7%	A026960	동서	17,348	17,400	0.6%	-2.0%	-2.8%
	A090430	아모레퍼시픽	73,073	125,000	1.6%	-6.4%	-40.3%	A004370	농심	13,990	230,000	1.3%	-0.7%	-9.6%
	A271560	오리온	32,024	81,000	3.2%	0.3%	-32.5%	A005300	롯데칠성	11,071	138,500	1.5%	-5.5%	-1.3%
	A161890	한국콜마	11,486	50,200	4.3%	-7.2%	-28.8%	A000080	하이트진로	14,377	20,500	0.0%	-0.5%	23.5%
	A192820	코스맥스	9,396	93,500	6.6%	-5.7%	-28.1%	A018250	애경산업	7,364	27,950	0.4%	-12.8%	-41.3%
의료 Health Care	A068270	셀트리온	197,627	154,000	3.7%	-9.7%	-30.8%	A215600	신라젠	10,409	14,650	3.2%	-67.1%	-80.1%
	A207940	삼성바이오로직스	165,082	249,500	0.0%	-10.3%	-35.5%	A084990	헬릭스미스	26,795	157,100	7.2%	-18.4%	-37.0%
	A091990	셀트리온헬스케어	59,756	41,550	3.1%	-8.5%	-44.8%	A068760	셀트리온제약	10,938	32,100	4.4%	-8.7%	-49.5%
	A128940	한미약품	31,121	268,000	0.2%	-9.6%	-42.2%	A009420	한올바이오파마	12,172	23,300	4.5%	-15.1%	-35.6%
	A000100	유한양행	27,407	214,500	1.9%	-4.5%	4.9%	A006280	녹십자	11,979	102,500	2.5%	-3.8%	-24.6%
	A086900	메디톡스	20,399	350,800	3.1%	-15.9%	-39.3%	A145020	휴젤	19,725	377,900	9.5%	-3.0%	-0.9%
IT Information Technology	A005930	삼성전자	2,546,112	42,650	-1.3%	-5.6%	10.2%	A018260	삼성에스디에스	153,982	199,000	2.1%	-5.7%	-2.5%
	A000660	SK하이닉스	526,346	72,300	-1.4%	-7.0%	19.5%	A251270	넷마블	76,970	89,800	1.4%	-0.3%	-19.5%
	A035420	NAVER	230,739	140,000	1.8%	-0.4%	14.8%	A011070	LG이노텍	23,596	99,700	3.4%	-9.8%	15.4%
	A006400	삼성SDI	162,284	236,000	0.2%	-5.0%	7.8%	A263750	필어비스	22,397	172,000	7.0%	-0.1%	-17.3%
	A036570	엔씨소프트	114,122	520,000	1.8%	3.6%	11.5%	A181710	NHN	12,404	63,400	5.3%	3.1%	10.7%
	A035720	카카오	106,025	127,000	2.8%	0.4%	23.3%	A020150	일진머티리얼즈	17,430	37,800	6.0%	3.1%	-7.8%
	A009150	삼성전기	63,564	85,100	0.0%	-8.0%	-17.8%	A307950	현대오토에버	11,319	53,900	2.7%	3.5%	-39.2%
	A034220	LG디스플레이	46,516	13,000	2.8%	-9.7%	-28.0%	A056190	에스에프에이	12,909	35,950	1.8%	0.6%	3.9%
	A078340	컴투스	10,949	85,100	1.0%	-4.3%	-34.0%	A012510	더존비즈온	20,949	70,600	2.9%	8.8%	36.0%
통신서비스 Telecommunication	A017670	SK텔레콤	194,193	240,500	-1.6%	-1.4%	-10.8%	A006490	인스코비	2,033	2,255	7.4%	-12.6%	-54.6%
	A030200	KT	70,239	26,900	-1.3%	-2.5%	-9.7%	A036630	세종텔레콤	2,431	405	3.9%	-4.3%	-14.2%
	A032640	LG유플러스	54,358	12,450	-2.7%	-2.4%	-29.5%	A065530	전파기지국	1,961	3,710	6.2%	-0.5%	47.2%
금융 Financials	A055550	신한지주	195,370	41,200	-2.1%	-6.8%	4.0%	A000810	삼성화재	118,437	250,000	3.1%	-5.1%	-7.1%
	A105560	KB금융	164,109	39,250	-0.8%	-9.1%	-15.6%	A316140	우리금융지주	82,300	12,100	0.0%	-7.6%	-20.9%
	A032830	삼성생명	137,600	68,800	-1.2%	-9.2%	-15.7%	A005830	DB손해보험	37,666	53,200	3.5%	-2.7%	-24.4%
유틸리티 Utilities	A015760	한국전력	163,380	25,450	-3.6%	-4.5%	-23.1%	A071320	지역난방공사	5,986	51,700	1.2%	-3.5%	-9.3%
	A036460	한국가스공사	35,864	38,850	-2.6%	-8.5%	-19.4%	A004690	삼천리	3,443	84,900	-0.4%	-4.9%	-6.7%
	A051600	한전KPS	13,770	30,600	0.3%	-2.9%	-7.8%	A267290	경동도시가스	1,229	26,050	3.0%	-9.4%	-21.5%

※ 작성자(SK증권 리서치센터)는 본 조사분석자료에 게재된 내용들이 외부의 부당한 압력이나 간섭없이 신의성실하게 작성되었음을 확인합니다. 자료 제공일 시점에서의 의견 및 추정치로 최종 실적과 오차가 발생할 수 있으며, 투자를 유도할 목적이 아니라 투자판단에 참고가 되는 정보제공을 목적으로 하고 있습니다. 투자시 투자자 자신의 판단과 책임하에 최종결정을 하시기 바랍니다. 본 자료는 당사의 저작물로서 모든 저작권은 당사에게 있으며, 어떠한 경우에도 당사의 동의 없이 복제, 대여, 전송, 재배포 될 수 없습니다.





2019년 08월 시장 캘린더

월	화	수	목	금	비고
			1 <ul style="list-style-type: none"> 미국 7월 ISM제조업PMI(확정) 중국 7월 Caixin 제조업 PMI 독일 7월 제조업 PMI 한국 7월 소비자물가지수 美-日 고위급 무역협상 	2 <ul style="list-style-type: none"> 미국 7월 고용동향보고서 미국 6월 공장주문 미국 7월 미시간대 소비심리 유로존 6월 소매판매 	
5 <ul style="list-style-type: none"> 미국 7월 서비스업 PMI(확정) 유로존 7월 서비스업 PMI 독일 7월 서비스업 PMI 중국 7월 Caixin 서비스업 PMI 	6 <ul style="list-style-type: none"> 미국 6월 노동 회전율 조사 독일 6월 공장수주 일본 6월 가계대출 	7 <ul style="list-style-type: none"> 미국 6월 소비자신용지수 독일 6월 산업생산 	8 <ul style="list-style-type: none"> 미국 6월 소비자신용 미국 6월 도매재고 유로존 ECB 월례 보고서 일본 7월 은행대출 	9 <ul style="list-style-type: none"> 미국 7월 생산자물가지수 중국 7월 생산자물가지수 일본 2분기 GDP(예비) 	
12 <ul style="list-style-type: none"> 일본 증시 휴장 	13 <ul style="list-style-type: none"> 미국 7월 소비자물가지수 미국 7월 실질임금 독일 8월 ZEW 경제전망지수 독일 7월 소비자물가지수 일본 7월 생산자물가지수 	14 <ul style="list-style-type: none"> 미국 7월 수출입물가지수 유로존 2분기 GDP 독일 2분기 GDP 중국 7월 산업생산 중국 7월 소매판매 중국 7월 고정자산투자 한국 7월 고용동향 한국 7월 수출입물가지수 	15 <ul style="list-style-type: none"> 한국 광복절 휴장 미국 7월 소매판매 미국 7월 산업생산 미국 6월 기업재고 미국 8월 필라델피아 제조업 미국 8월 뉴욕 제조업지수 일본 6월 산업생산 중국 7월 주택가격 	16 <ul style="list-style-type: none"> 미국 7월 건축승인건수 미국 7월 건축허가건수 미국 7월 주택착공건수 미국 8월 미시간대 소비심리 유로존 6월 무역수지 	
19 <ul style="list-style-type: none"> 미국 화웨이 거래 제한 유예 시한 일본 7월 무역수지(예비) 	20	21 <ul style="list-style-type: none"> 미국 FOMC 의사록 공개 미국 7월 기존주택판매 한국 7월 생산자물가지수 한국 6월 국제투자대조표 	22 <ul style="list-style-type: none"> 미국 잭슨홀 미팅 미국 7월 경기선행지수 미국 8월 캔자스 연준 제조업 미국 8월 제조업 PMI(예비) 일본 6월 전산업지수 한국 7월 관광통계 한국 2분기 가계신용(잠정) 	23 <ul style="list-style-type: none"> 미국 7월 신규주택판매 일본 6월 경기동향지수(수정) 	
26 <ul style="list-style-type: none"> 영국 증시 휴장 미국 7월 내구재주문 미국 7월 시카고 연방 국가활동지수 미국 8월 달라스 여는 제조업활동 	27 <ul style="list-style-type: none"> 미국 8월 소비자신뢰지수 미국 8월 리치몬드연방제조업 미국 6월 주택가격지수 중국 7월 공업이익 한국 7월 무역수지 및 교역조건 한국 8월 소비자동향조사 	28 <ul style="list-style-type: none"> 한국 6월 인구동향 	29 <ul style="list-style-type: none"> 미국 2분기 GDP(수정) 미국 7월 상품수지 미국 7월 잠정주택판매지수 일본 8월 소비자신뢰지수 한국 8월 기업경기실사지수 	30 <ul style="list-style-type: none"> 한국 금융통화위원회 미국 7월 개인소득, 소비지출 미국 8월 미시간대 소비심리 미국 8월 시카고 PMI 일본 7월 실업률 일본 7월 산업생산 일본 8월 소비자물가지수 한국 7월 산업활동동향 	

MORNING CALL

SK securities



2019-08-09, (금)

섹터별 시가총액 상위 종목 수익률(해외)

Dow Jones Industrial Average Memebers							Materials						
(단위 : 각국 거래소 통화 기준)							(단위 : 각국 거래소 통화 기준)						
Company	국가	Close	1D	1W	1M	YTD	Company	국가	Close	1D	1W	1M	YTD
Apple	USA	203.4	2.2%	-2.4%	1.1%	29.0%	BHP Billiton	AUS	37.3	1.5%	-7.4%	-9.1%	9.0%
American Express	USA	125.3	1.4%	1.0%	-0.5%	31.4%	BASF	DEU	58.5	2.2%	-2.5%	-3.2%	-3.2%
Boeing	USA	336.4	1.5%	0.6%	-4.7%	4.3%	Rio Tinto	AUS	88.5	-1.1%	-9.5%	-15.2%	12.8%
Caterpillar	USA	122.0	1.0%	-3.8%	-9.1%	-4.0%	SABIC	SAU	104.0	-0.4%	2.2%	-9.1%	-10.5%
Cisco Systems	USA	53.2	1.6%	-4.0%	-5.6%	22.7%	Glencore	GBR	235.8	2.8%	-7.3%	-11.4%	-19.1%
Chevron	USA	123.2	3.5%	2.1%	-0.1%	13.3%	Vale S.A.	BRA	47.2	1.5%	-2.5%	-7.4%	-7.5%
Walt Disney	USA	137.9	2.2%	-2.8%	-2.6%	25.8%	Air Liquide S.A.	FRA	124.4	2.7%	-1.5%	1.6%	14.7%
Dow Inc	USA	46.8	4.2%	-0.1%	-2.3%	-	Nutrien	CAN	69.7	1.4%	-2.1%	3.2%	1.0%
Walgreens Boots Alliance	USA	53.0	1.0%	-1.9%	-4.5%	-22.4%	Shin-Etsu Chemical	JAP	10,665.0	0.7%	-3.5%	8.9%	24.9%
Goldman Sachs Group	USA	207.0	0.6%	-2.2%	-0.4%	23.9%	LyondellBasell	USA	77.1	1.6%	-5.4%	-8.9%	-7.3%
Home Depot	USA	211.6	1.8%	-0.6%	-0.2%	23.1%	Air Products & Chemicals	USA	228.0	2.0%	0.7%	0.9%	42.4%
IBM	USA	140.1	0.7%	-6.8%	0.6%	23.3%	Southern Copper	USA	33.3	3.3%	-3.7%	-10.7%	8.2%
Intel	USA	47.2	0.9%	-4.7%	-1.2%	0.5%	Linde PLC	USA	192.6	1.0%	1.2%	-4.2%	23.4%
Johnson & Johnson	USA	131.7	1.1%	1.1%	-6.9%	2.0%	Alcoa	USA	20.1	2.8%	-5.7%	-9.5%	-24.3%
JPMorgan Chase & Co	USA	109.9	1.7%	-2.7%	-3.1%	12.5%	Industrials						
Coca-Cola	USA	53.7	1.0%	3.2%	4.1%	13.4%	(단위 : 각국 거래소 통화 기준)						
McDonald's	USA	218.0	0.5%	3.2%	2.8%	22.8%	Company	국가	Close	1D	1W	1M	YTD
3M	USA	164.2	0.4%	-5.3%	-0.9%	-13.8%	Honeywell Int'l	USA	167.0	2.2%	-1.5%	-4.8%	26.4%
Merck & Co	USA	84.7	0.6%	1.2%	-0.2%	10.9%	Siemens	DEU	90.2	0.6%	-4.0%	-10.9%	-7.4%
Microsoft	USA	138.9	2.7%	0.6%	1.8%	36.7%	Union Pacific	USA	169.7	1.7%	-3.0%	0.1%	22.8%
NIKE	USA	83.0	2.1%	-0.1%	-5.7%	12.0%	Lockheed Martin	USA	377.2	2.1%	3.9%	2.0%	44.0%
Pfizer	USA	36.9	0.8%	-3.6%	-15.0%	-15.5%	UPS	USA	117.6	1.9%	0.5%	15.6%	20.5%
Procter & Gamble	USA	117.4	1.7%	0.6%	4.0%	27.8%	Airbus	FRA	127.2	4.2%	-1.7%	2.5%	51.5%
Travelers	USA	148.2	0.6%	1.7%	-3.4%	23.8%	Fedex	USA	164.2	2.2%	0.6%	3.2%	1.8%
UnitedHealth Group	USA	247.6	0.5%	-0.7%	0.7%	-0.6%	General Dynamics	USA	184.2	1.8%	0.4%	1.8%	17.1%
United Technologies	USA	131.5	1.9%	-0.3%	0.8%	23.5%	Raytheon	USA	188.3	2.0%	4.8%	7.6%	22.8%
Visa	USA	179.9	2.6%	0.4%	1.2%	36.3%	Northrop Grumman	USA	369.0	2.1%	6.9%	13.2%	50.7%
Verizon	USA	55.8	1.3%	1.0%	-1.0%	-0.7%	Vinci	FRA	93.9	2.7%	-0.3%	3.3%	30.4%
Walmart	USA	108.5	0.3%	-0.8%	-3.9%	16.5%	Illinois Tool Works	USA	150.9	1.2%	-0.4%	3.0%	19.1%
Exxon Mobil	USA	72.4	2.7%	-0.1%	-5.3%	6.1%	Deutsche Post	DEU	29.2	1.6%	1.3%	0.1%	22.2%
Energy							Consumer Discretionary						
(단위 : 각국 거래소 통화 기준)							(단위 : 각국 거래소 통화 기준)						
Company	국가	Close	1D	1W	1M	YTD	Company	국가	Close	1D	1W	1M	YTD
Royal Dutch Shell	GBR	2,382.0	2.2%	-3.4%	-8.0%	3.2%	Amazon	USA	1,832.9	2.2%	-1.2%	-7.8%	22.0%
Petro China	HKG	3.9	0.5%	-6.7%	-7.4%	-20.3%	Toyota Motor	JAP	6,838.0	0.7%	-3.6%	-1.1%	6.7%
Total	FRA	43.9	1.7%	-5.7%	-11.3%	-4.9%	Comcast	USA	42.7	2.2%	-0.5%	-0.7%	25.3%
BP	GBR	502.9	-0.5%	-6.6%	-8.0%	1.4%	LVMH	FRA	368.3	3.0%	-2.9%	-3.9%	42.6%
China Petroleum	HKG	4.7	0.0%	-6.5%	-7.8%	-15.6%	Netflix	USA	315.9	3.8%	-1.1%	-16.9%	18.0%
Schlumberger	USA	35.2	1.4%	-8.6%	-12.4%	-2.4%	Naspers	ZAF	344,999.0	2.4%	-5.3%	1.5%	23.0%
Petrobras	BRA	26.4	2.9%	2.9%	-4.7%	16.2%	Booking Holdings	USA	1,941.0	6.6%	3.3%	3.4%	12.7%
Reliance Industries	IND	1,152.4	3.9%	-2.4%	-10.0%	2.8%	Inditex	ESP	26.7	1.7%	-3.0%	-1.7%	19.6%
Equinor	NOR	150.5	0.7%	-4.2%	-11.3%	-18.1%	Volkswagen	DEU	148.2	-0.1%	-2.3%	-4.6%	6.5%
Shenhua Energy	HKG	15.0	0.3%	-3.0%	-6.7%	-12.4%	Daimler	DEU	43.8	0.3%	-4.6%	-8.6%	-4.7%
Conocophillips	USA	55.1	3.3%	-6.3%	-8.0%	-11.7%	Charter Comm.	USA	380.0	1.3%	-1.1%	-5.3%	33.4%
CNOOC	HKG	11.9	-0.3%	-7.2%	-8.2%	-1.7%	Starbucks	USA	96.3	1.1%	0.9%	10.4%	49.5%
ENI S.P.A.	ITA	13.4	1.8%	-4.7%	-7.7%	-2.3%	Adidas	DEU	267.1	-3.2%	-8.7%	-5.2%	46.4%
EOG Resources Inc	USA	80.4	3.6%	-0.9%	-9.9%	-7.9%	Lowe's	USA	100.5	2.1%	1.0%	-4.2%	8.8%
Rosneft Oil Co.	RUS	406.6	0.0%	-3.1%	-3.4%	-6.0%	Tesla	USA	238.3	2.1%	1.9%	3.6%	-28.4%
Gazprom	RUS	231.2	1.6%	-1.3%	-7.6%	50.6%	TJX	USA	53.5	2.6%	1.8%	-2.3%	19.6%
Lukoil	RUS	5,268.0	1.1%	0.9%	-2.0%	5.4%	Marriott International	USA	130.3	2.0%	-4.8%	-6.6%	20.1%
Suncor Energy	CHN	37.9	1.3%	-0.3%	-10.1%	-0.7%	Gree Electric Appliances	CHN	51.0	1.5%	-5.0%	-8.9%	42.9%
Enterprise Products Partners	USA	28.5	0.4%	-4.7%	-3.8%	15.9%	Carnival	USA	46.5	2.3%	-0.5%	1.2%	-5.8%
Enbridge	CHN	44.9	0.7%	1.2%	-6.4%	5.9%	Sands China	HKG	35.5	1.7%	-6.8%	-10.4%	3.4%
Occidental Petroleum	USA	47.1	2.5%	-11.4%	-5.0%	-23.2%	Nissan Motor	JAP	672.0	-1.0%	-5.3%	-13.0%	-23.7%

※ 작성자(SK증권 리서치센터)는 본 조사분석자료에 게재된 내용들이 외부의 부당한 압력이나 간섭없이 신의성실하게 작성되었음을 확인합니다. 자료 제공일 시점에서의 의견 및 추정치로 최종 실적과 오차가 발생할 수 있으며, 투자를 유도할 목적이 아니라 투자판단에 참고가 되는 정보제공을 목적으로 하고 있습니다. 투자시 투자자 자신의 판단과 책임하에 최종결정을 하시기 바랍니다. 본 자료는 당사의 저작물로서 모든 저작권은 당사에게 있으며, 어떠한 경우에도 당사의 동의 없이 복제, 대여, 전송, 재배포 될 수 없습니다.



MORNING CALL



2019-08-09, (금)

Consumer Staples

(단위 : 각국 거래소 통화 기준)

Company	국가	Close	1D	1W	1M	YTD
Nestle	CHE	105.6	1.6%	-0.1%	2.5%	32.3%
AB Inbev	BEL	87.6	0.9%	-5.5%	6.9%	51.8%
Unilever	NLD	50.8	0.2%	-3.7%	-6.3%	7.2%
Pepsico	USA	129.5	1.3%	1.8%	-1.7%	17.2%
Philip Morris	USA	82.5	1.4%	0.0%	3.8%	23.5%
Kweichow Moutai	CHN	971.7	2.8%	1.3%	-0.4%	64.7%
BAT	GBR	3,071.0	2.2%	-2.7%	3.6%	22.8%
L'oreal	FRA	238.0	2.1%	-2.9%	-6.2%	18.3%
Altria Group	USA	46.5	0.6%	-2.9%	-3.8%	-5.9%
AmBev	BRA	20.2	-2.2%	-1.2%	6.5%	31.1%
Diageo	GBR	3,362.0	-0.5%	-4.7%	-2.6%	20.3%
Costco Wholesale	USA	274.8	0.2%	0.1%	1.8%	34.9%
Kraft Heinz	USA	28.2	-8.6%	-13.2%	-7.5%	-34.4%
CVS Health	USA	59.0	1.6%	6.6%	7.7%	-9.9%
Mondelez International	USA	55.0	2.9%	2.5%	-0.8%	37.3%

Telecommunication Services

(단위 : 각국 거래소 통화 기준)

Company	국가	Close	1D	1W	1M	YTD
AT&T	USA	34.5	1.4%	1.2%	3.0%	21.0%
China Mobile	HKG	63.1	-0.2%	-5.0%	-10.2%	-16.3%
NTT Docomo	JAP	2,578.5	-0.2%	-1.6%	1.6%	4.3%
Nippon Telegraph	JAP	4,890.0	1.0%	-0.9%	-4.2%	9.1%
Softbank	JAP	5,047.0	-2.7%	-11.3%	-3.1%	38.2%
Deutsche Telekom	DEU	14.6	-0.3%	-2.5%	-5.9%	-1.7%
Vodafone	GBR	150.5	2.3%	-0.7%	12.5%	-1.5%
KDDI	JAP	2,633.5	-0.5%	-8.0%	-5.7%	0.4%
America Movil SAB	MEX	13.9	0.6%	3.6%	-1.6%	-0.8%
T-Mobile	USA	77.9	1.9%	-1.8%	3.7%	22.5%
Telefonica	ESP	6.5	0.3%	-5.1%	-12.4%	-11.1%
Orange	FRA	13.3	0.4%	-1.4%	-3.8%	-5.8%
Singapore Telecom	SGP	3.3	-0.9%	-3.0%	-5.8%	11.3%
Emirates Telecom	ARE	16.3	-0.9%	-2.6%	-2.7%	-4.1%
Saudi Telecom	SAU	110.0	0.0%	1.3%	4.2%	20.2%
Bell Canada Enterprises	CAN	61.3	-0.4%	1.1%	1.3%	13.7%

Health Care

(단위 : 각국 거래소 통화 기준)

Company	국가	Close	1D	1W	1M	YTD
Novartis	CHE	89.0	3.4%	-2.7%	-2.0%	19.8%
Roche Holding	CHE	269.8	2.6%	1.2%	-2.4%	10.8%
AbbVie	USA	65.5	1.5%	-0.5%	-8.1%	-29.0%
Amgen	USA	185.2	0.9%	-0.4%	2.0%	-4.8%
Novo Nordisk	DNK	334.8	2.7%	1.4%	-0.2%	12.4%
Abbott Laboratories	USA	85.6	1.1%	-0.6%	0.3%	18.3%
Medtronic	USA	102.3	0.9%	-0.1%	3.9%	12.4%
Bristol Myers Squibb	USA	47.3	2.3%	4.6%	2.7%	-9.0%
Sanofi	FRA	74.6	2.6%	-1.2%	-3.7%	-1.4%
Gilead Sciences	USA	64.8	1.5%	-1.0%	-4.3%	3.6%
Bayer	DEU	62.4	4.5%	4.9%	4.1%	3.0%
GlaxoSmithKline	GBR	1,667.4	0.6%	-2.5%	1.7%	11.8%
Astrazeneca	GBR	7,227.0	1.5%	0.4%	11.6%	23.1%
Thermo Fisher	USA	280.5	2.1%	1.0%	-5.5%	25.3%
Eli Lilly & Co.	USA	114.0	2.6%	3.1%	0.8%	-1.5%
Celgene	USA	95.3	1.4%	2.4%	1.6%	48.7%

Utilities

(단위 : 각국 거래소 통화 기준)

Company	국가	Close	1D	1W	1M	YTD
Nextera Energy	USA	215.2	1.1%	2.4%	3.4%	23.8%
Enel S.P.A	ITA	6.1	0.1%	-1.6%	-4.2%	21.7%
Yangtze Power	CHN	18.9	3.2%	0.9%	6.1%	19.1%
Duke Energy	USA	89.3	0.5%	2.1%	-0.1%	3.5%
Iberdrola	ESP	8.8	0.2%	2.2%	2.4%	25.4%
Southern Co/the	USA	58.2	1.3%	2.1%	2.9%	32.5%
Dominion Energy	USA	75.3	1.2%	-0.8%	-3.7%	5.4%
EDF	FRA	10.7	1.5%	-3.9%	-3.5%	-22.3%
Engie	FRA	13.4	0.8%	-3.0%	-3.6%	7.2%
Exelon	USA	45.4	0.9%	2.3%	-7.3%	0.7%
National Grid	GBR	846.7	0.4%	-1.1%	-0.9%	10.8%
AEP	USA	89.5	-0.3%	0.8%	-0.9%	19.8%
HK & China Gas	HKG	17.0	1.2%	-1.6%	-2.9%	15.6%
Sempra Energy	USA	136.7	1.1%	0.8%	-1.7%	26.4%

Information Technology

(단위 : 각국 거래소 통화 기준)

Company	국가	Close	1D	1W	1M	YTD
Alphabet	USA	1,206.2	2.6%	-0.5%	7.3%	15.4%
Tencent	HKG	342.4	1.1%	-7.5%	-2.4%	9.0%
Alibaba	USA	162.2	1.9%	-2.1%	-3.9%	18.3%
Facebook	USA	190.2	2.7%	-1.3%	-4.5%	45.1%
Taiwan Semicon	TWN	253.5	2.2%	-1.2%	4.8%	12.4%
Oracle	USA	54.7	2.5%	-2.2%	-8.3%	21.0%
Nvidia	USA	158.3	2.8%	-4.0%	0.6%	18.5%
SAP	DEU	108.5	1.2%	-2.1%	-11.9%	24.8%
Adobe Systems	USA	297.8	3.0%	-0.2%	-2.1%	31.6%
Texas Instruments	USA	124.3	3.0%	0.7%	7.4%	31.5%
Broadcom	USA	271.0	0.3%	-5.0%	-1.7%	6.6%
Paypal	USA	106.8	0.2%	-3.6%	-9.8%	27.0%
ASML	NLD	195.8	2.7%	-5.7%	6.4%	42.7%
Baidu	USA	99.9	0.7%	-8.5%	-13.0%	-37.0%
Qualcomm	USA	71.3	2.7%	0.1%	-6.9%	25.2%
Micron Technology	USA	42.6	2.1%	-2.2%	3.1%	34.4%
Tokyo Electron	JAP	18,370.0	1.1%	-1.1%	11.7%	46.8%
Nintendo	JAP	39,320.0	0.4%	-5.1%	-3.0%	34.3%
Applied Materials	USA	47.9	2.5%	-1.3%	8.8%	46.2%

Financials

(단위 : 각국 거래소 통화 기준)

Company	국가	Close	1D	1W	1M	YTD
Berkshire Hathaway	USA	301,905.0	0.9%	-0.6%	-6.3%	-1.3%
Ind&Comm BOC	CHN	5.4	0.7%	-3.2%	-2.7%	2.6%
Bank of America	USA	28.4	1.8%	-3.8%	-3.3%	15.2%
Construction BOC	HKG	5.7	0.0%	-5.5%	-7.0%	-11.6%
Wells Fargo	USA	46.4	1.3%	-1.4%	-3.0%	0.7%
PingAn Insurance	HKG	88.5	0.3%	-5.0%	-5.9%	28.0%
Agricultural Bank	HKG	3.0	0.3%	-5.7%	-7.1%	-12.8%
HSBC Holdings	GBR	634.3	1.1%	-4.8%	-5.4%	-1.9%
Citi Group	USA	66.7	2.5%	-2.4%	-6.7%	28.2%
Bank of China	HKG	3.0	0.0%	-5.0%	-6.5%	-10.7%

Real Estate

(단위 : 각국 거래소 통화 기준)

Company	국가	Close	1D	1W	1M	YTD
American Tower	USA	221.0	1.7%	4.5%	4.6%	39.7%
China Vanke	HKG	27.7	0.7%	-5.1%	-8.7%	3.9%
Simon Property	USA	155.2	1.1%	-1.5%	-5.7%	-7.6%
SHKP Ltd	HKG	114.2	2.1%	-6.2%	-13.1%	2.3%
Country Garden	HKG	9.9	-0.2%	-5.1%	-12.4%	3.4%
Crown Castle Int'l	USA	140.9	1.9%	5.3%	4.2%	29.7%
China Evergrande	HKG	19.5	-0.5%	-4.2%	-10.2%	-16.7%
Overseas land&Invest	HKG	25.4	1.0%	-4.3%	-10.7%	-5.6%

※ 작성자(SK증권 리서치센터)는 본 조사분석자료에 게재된 내용들이 외부의 부당한 압력이나 간섭없이 신의성실하게 작성되었음을 확인합니다. 자료 제공일 시점에서의 의견 및 추정치로 최종 실적과 오차가 발생할 수 있으며, 투자를 유도할 목적이 아니라 투자판단에 참고가 되는 정보제공을 목적으로 하고 있습니다. 투자시 투자자 자신의 판단과 책임하에 최종결정을 하시기 바랍니다. 본 자료는 당사의 저작물로서 모든 저작권은 당사에게 있으며, 어떠한 경우에도 당사의 동의 없이 복제, 대여, 전송, 재배포 될 수 없습니다.

