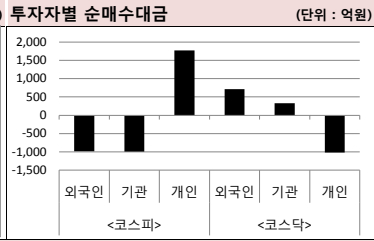
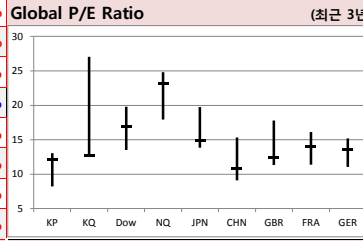
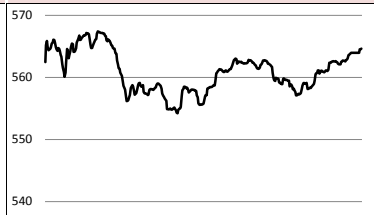
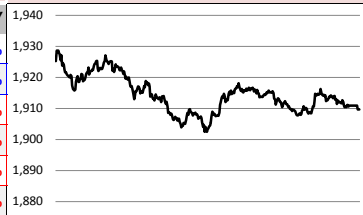




Global Indices (단위: pt, 10억 원지통화)										KOSPI		KOSDAQ	
	Close	시가총액	1D	1W	1M	3M	YTD	3Y					
KOSPI	1,909.7	1,229,125.8	-0.4%	-5.7%	-7.5%	-12.3%	-6.4%	-5.4%	1,940		570		
KOSDAQ	564.6	193,602.5	2.4%	-10.4%	-15.6%	-25.1%	-16.4%	-18.9%	1,930		560		
Dow Jones	26,007.1	7,211.9	-0.1%	-3.2%	-3.0%	0.2%	11.5%	40.2%	1,920		550		
Nasdaq	7,862.8	12,122.0	0.4%	-3.8%	-2.9%	-1.3%	18.5%	50.6%	1,910		540		
S&P 500	2,884.0	24,919.9	0.1%	-3.2%	-3.1%	0.0%	15.0%	32.1%	1,900				
UK	7,198.7	1,927.4	0.4%	-5.1%	-4.6%	-0.9%	7.0%	6.0%	1,890				
Germany	11,650.2	1,080.8	0.7%	-4.4%	-7.1%	-3.7%	10.3%	12.4%	1,880				
France	5,266.5	1,619.5	0.6%	-4.6%	-5.8%	-2.4%	11.3%	19.4%					
Japan	20,516.6	340,390.6	-0.3%	-4.7%	-4.7%	-6.4%	2.5%	26.2%					
China	2,768.7	30,632.1	-0.3%	-5.6%	-5.6%	-5.4%	11.0%	-7.0%					
Brazil	102,782.4	3,057.1	0.6%	1.0%	-1.7%	8.9%	16.9%	78.3%					
Vietnam	965.9	3,261,025.9	0.1%	-2.6%	0.0%	0.9%	8.2%	54.0%					
India	36,690.5	65,452.8	-0.8%	-2.1%	-5.2%	-4.1%	1.2%	30.7%					
Russia	2,675.0	38,055.6	-0.3%	-2.4%	-5.2%	4.3%	12.9%	37.6%					



**Global Market**

**미국 증시** - 미중 무역분쟁 확전에 따른 연준의 금리 인하 기대감 증가로 상승  
 · S&P500 11개 업종 중 6개 업종이 상승, 소재주가 1.32% 상승, 금융주는 1.21% 하락  
 · 미국의 30년물 국채 수익률이 사상 최저치 육박, 글로벌 경기 침체에 대한 우려감 증가

**유럽 증시** - 미중 무역갈등 우려 재부각에 상승폭 제한  
 · 유럽 주요국 증시는 최근 1주일간의 하락세를 멈춘 뒤 전반적인 상승세를 나타냄  
 · 뉴욕 증시가 위험자산 회피 움직임에 급락 출발함에 따라 막판 상승폭을 일부 반납

**일본 증시** - 미중 무역전쟁에 대한 우려 지속으로 일본 증시 약세, 닛케이 0.65% ↓  
 · 닛케이지수는 4거래일 연속 하락세, 토픽스 지수는 소폭 반등 성공 전일대비 0.05% ↑  
 · 장중 달러달 106엔대에서 움직인 '엔고 현상'이 기업실적 하락에 대한 경계감을 키움

**국내 증시** - 미중 무역전쟁 확전으로 3년 6개월만에 최저치 기록  
 · 개인이 1772억원 순매수, 외국인과 기관이 각각 978억원, 990억원 어치 순매도  
 · 업종별로는 의료정밀 분야가 7.06% 급등, 통신업, 건설업은 각각 1.70%, 1.25% 하락

**China Region Market**

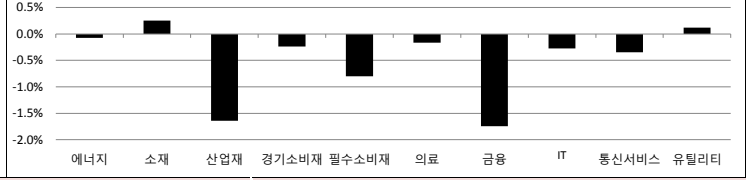
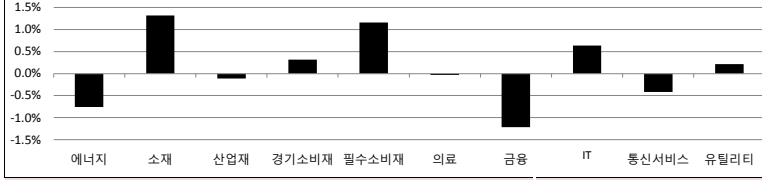
**중화권 증시** - 미중 무역갈등에 대한 우려 지속으로 중국증시 약세, 상하이 0.32% ↓  
 · 인민은행은 위안/달러 기준환율을 0.45% 오른 6.9996위안으로 고시, 7위안에 근접  
 · 미국 추가 반등에 따른 안도감과 중국 주식의 매도세 완화로 하락폭이 제한됨

**중화권 이슈** - 중국 7월 외화보유액 3조 1천 37억 달러, 전월 대비 0.5% 감소  
 · 인도 최근 중국과 영토 분쟁 지역 행정 관할 구역으로 포함, 중국-인도 영토 갈등 확산  
 · 중국 대만 금마장 영화상과 영화제 보이콧 선언, 양안관계 악화일로로 가는 중

**Today's Event**

- 미국 6월 소비자신용
- 미국 6월 도매재고
- 유로존 ECB 월례 보고서
- 일본 7월 은행대출
- 일본 7월 경상수지
- 중국 7월 무역수지
- 현대백화점 실적발표
- CJ ENM 실적발표
- CJ CGV 실적발표
- GS 리테일 실적발표

S&P 500 Sector								Korea Sector							
	1D	1W	1M	3M	YTD	2Y	3Y		1D	1W	1M	3M	YTD	2Y	3Y
에너지	-0.8%	-7.2%	-8.2%	-8.9%	1.2%	-10.5%	-14.5%	에너지	-0.1%	-4.8%	-3.1%	-6.0%	-8.7%	-16.7%	8.9%
소재	1.3%	-2.2%	-2.1%	4.1%	12.9%	4.5%	17.0%	소재	0.3%	-7.4%	-13.0%	-15.6%	-14.6%	-32.5%	-8.3%
산업재	-0.1%	-4.0%	-2.8%	-1.7%	16.1%	7.1%	24.4%	산업재	-1.6%	-7.6%	-11.5%	-15.4%	-16.3%	-28.0%	-22.7%
경기소비재	0.3%	-3.2%	-4.5%	-1.1%	18.2%	27.3%	42.7%	경기소비재	-0.2%	-3.5%	-7.1%	-12.5%	3.0%	-17.3%	-12.7%
필수소비재	1.2%	-1.0%	-1.0%	3.7%	16.0%	6.1%	8.2%	필수소비재	-0.8%	-5.4%	-9.5%	-17.9%	-14.5%	-24.5%	-29.1%
의료	0.0%	-1.3%	-3.4%	1.2%	4.0%	13.1%	19.7%	의료	-0.2%	-17.5%	-27.2%	-35.0%	-39.9%	-9.9%	-10.3%
금융	-1.2%	-5.4%	-4.5%	-2.4%	12.1%	5.7%	37.3%	금융	-1.7%	-6.7%	-8.6%	-13.2%	-9.3%	-31.1%	-2.1%
IT	0.6%	-4.1%	-2.4%	1.2%	24.9%	36.6%	74.0%	IT	-0.3%	-4.9%	-1.8%	-5.0%	11.0%	-6.2%	39.1%
통신서비스	-0.4%	-3.3%	-2.1%	-0.7%	17.9%	1.5%	-8.8%	통신서비스	-0.3%	-0.2%	4.5%	1.1%	5.2%	-0.4%	26.2%
유틸리티	0.2%	1.0%	-1.0%	4.2%	13.6%	11.5%	18.4%	유틸리티	0.1%	-5.6%	-0.1%	-5.5%	-19.8%	-37.9%	-53.2%



Fixed Income (단위: %, bp)				Commodity (단위: \$, pt)				Currency (단위: \$, pt)						
	Close	1D	1M	YTD		Close	1D	1M	YTD		Close	1D	1M	YTD
국고채 3년	1.147	-1.8	-27.2	-67.6	국제유가(WTI)	51.09	-4.7%	-11.4%	12.5%	달러인덱스(pt)	97.62	0.0%	0.2%	1.6%
국고채 10년	1.247	-0.8	-28.3	-70.9	VIX Index	19.49	-3.4%	39.6%	-23.3%	원/달러(원)	1,214.85	0.0%	2.8%	8.9%
미국채 2년	1.607	2.4	-28.3	-88.1	천연가스	2.08	-1.3%	-13.3%	-29.1%	엔/달러(엔)	106.27	-0.2%	-2.3%	-3.2%
미국채 10년	1.734	3.2	-31.3	-95.0	CRB상품지수	167.89	-1.6%	-7.1%	-1.1%	달러/유로(달러)	1.12	0.0%	-0.1%	-2.3%
일본 국채 10년	-0.191	-0.9	-4.6	-19.4	금(Comex)	1,507.30	2.4%	7.7%	17.6%	원/홍콩달러(원)	154.92	-0.1%	2.2%	8.9%
중국 국채 10년	3.617	0.0	0.0	-15.7	BDI(Baltic Dry)	1,734.00	0.0%	0.5%	36.4%	원/위안(원)	171.57	-0.2%	0.1%	6.1%
독일 국채 10년	-0.581	-4.5	-21.5	-82.3	구리	257.10	0.5%	-3.2%	-2.3%	달러/파운드(달러)	1.21	-0.2%	-3.0%	-4.7%

※ 작성자(SK증권 리서치센터)는 본 조사분석자료에 게재된 내용들이 외부의 부당한 압력이나 간섭없이 신의성실하게 작성되었음을 확인합니다. 자료 제공일 시점에서의 의견 및 추천치로 최종 실적과 오차가 발생할 수 있으며, 투자를 유도할 목적이 아니라 투자판단에 참고가 되는 정보제공을 목적으로 하고 있습니다. 투자자 투자자 자신의 판단과 책임하에 최종결정을 하시기 바랍니다. 본 자료는 당시의 저작물로서 모든 저작권은 당사에게 있으며, 어떠한 경우에도 당사의 동의 없이 복제, 대여, 전송, 재배포 될 수 없습니다.



# MORNING CALL



2019-08-08, (목)

일일 상승률 상위 종목			일일 하락률 상위 종목		
종목명	시가총액	수익률	종목명	시가총액	수익률
미래산업	1,295	29.9%	유양디앤유	2,525	-30.0%
이월드	3,340	29.9%	상상인증권	1,153	-27.3%
주성엔지니어링	3,435	29.9%	상상인	5,808	-16.8%
삼익악기	1,756	24.8%	SBI핀테크솔루션즈	2,453	-14.2%
퓨처스트림네트웍스	1,184	21.3%	코너스톤네트웍스	1,549	-12.7%
위메이드	4,326	17.1%	코미팜	6,520	-11.7%
대화제약	2,114	15.4%	보령메디앙스	1,101	-9.4%
크리스탈신소재	1,586	15.3%	지트리비엔티	4,819	-9.3%
와이엠티	2,159	15.0%	모나리자	1,629	-9.2%
웨이브일렉트로	2,724	14.8%	유지인트	1,289	-9.1%
국일제지	6,459	14.1%	이그잭스	1,114	-8.8%
무학	3,306	13.7%	크리스에프앤씨	1,757	-8.5%
삼본전자	1,279	13.2%	알서포트	1,678	-7.6%
원익머트리얼즈	3,530	12.9%	신라젠	10,089	-7.2%
동진세미캠	7,944	12.8%	쌍방울	1,659	-6.6%
제넨바이오	1,194	12.4%	자이글	1,024	-6.5%
대명코퍼레이션	1,583	12.1%	하이트진로홀딩스	2,680	-6.5%
현대오토에버	11,025	11.7%	헬릭스미스	24,987	-6.3%
케이씨텍	3,095	11.4%	샘표	1,323	-6.1%
필옵틱스	1,452	10.9%	아바텍	1,141	-6.0%

16만

원가 좋아하는  
사람들이 벌써  
이렇게나

시럽웰스 회원  
16만 돌파!

시럽웰스님 외 160,000명이 좋아합니다

스마트하게 돈 버는 지갑, 시럽웰스

membership Wealth

주요 투자자별 순매수/순매도 상위 종목 (단위: 억원)

<외국인 순매수 상위>			<외국인 순매도 상위>			<기관 순매수 상위>			<기관 순매도 상위>			<개인 순매수 상위>			<개인 순매도 상위>								
종목명	매수대금	종목명	매도대금	종목명	매수대금	종목명	매도대금	종목명	매수대금	종목명	매도대금	종목명	매수대금	종목명	매도대금	종목명	매도대금						
SK하이닉스	332.1	삼성전자	-770.5	삼성전자	255.7	SK하이닉스	-150.6	삼성전자	509.0	SK하이닉스	-182.6	신라젠	115.3	헬릭스미스	-352.7	KT&G	102.5	셀트리온	-133.7	헬릭스미스	324.8	신라젠	-101.2
메디톡스	31.4	POSCO	-141.5	롯데케미칼	67.5	상상인	-105.5	삼성전기	208.1	솔브레인	-76.1	엔씨소프트	78.8	삼성전기	-119.0	일진머트리얼즈	63.3	LG생활건강	-103.6	셀트리온	146.2	카카오	-63.2
현대차	70.3	삼성화재	-118.0	POSCO	62.5	삼성전기	-75.9	LG전자	116.5	코미팜	-57.6	현대오토에버	56.5	셀트리온헬스케어	-112.3	솔브레인	58.8	LG전자	-70.4	셀트리온헬스케어	115.5	덴티움	-55.2
네패스	54.7	KT&G	-85.5	SK머트리얼즈	57.9	LG디스플레이	-69.8	KB금융	114.7	SK머트리얼즈	-52.2	네패스	54.7	KB금융	-87.0	SK머트리얼즈	57.9	LG디스플레이	-69.8	삼성화재	114.7	SK머트리얼즈	-52.2
S-Oil	51.4	현대건설	-82.0	원익머트리얼즈	39.1	현대차	-57.4	LG디스플레이	85.8	한진칼	-39.4	현대차	70.3	현대건설	-82.0	원익머트리얼즈	39.1	현대차	-57.4	LG디스플레이	85.8	한진칼	-39.4
기아차	47.2	SK텔레콤	-81.3	동진세미캠	38.3	신세계	-45.5	현대건설	82.5	일진머트리얼즈	-39.3	기아차	47.2	SK텔레콤	-81.3	한울바이오파마	36.0	대한항공	-43.7	POSCO	75.5	원익머트리얼즈	-35.7
코미팜	42.6	한울바이오파마	-69.7	KG이니시스	34.9	기아차	-39.7	SK텔레콤	67.2	차바이오텍	-31.5	코미팜	42.6	에이치엘비	-51.6	휠라코리아	34.5	삼성생명	-37.6	대한항공	64.5	현대모비스	-31.1
만도	42.3	에이치엘비	-51.6	신한지주	28.7	호텔신라	-34.7	한국조선해양	61.9	메지온	-29.0	만도	42.3	롯데케미칼	-49.5	신한지주	28.7	호텔신라	-34.7	한국조선해양	61.9	메지온	-29.0
LG화학	38.4	롯데케미칼	-49.5	하나금융지주	27.6	한국조선해양	-34.6	상상인	54.1	메디톡스	-27.2	LG화학	38.4	LG전자	-44.6	기업은행	27.1	SK	-32.7	LG생활건강	45.3	아모레퍼시픽	-26.8
차바이오텍	31.4	LG전자	-44.6	기업은행	27.1	SK	-32.7	LG생활건강	45.3	아모레퍼시픽	-26.8	차바이오텍	31.4	LG전자	-44.6	기업은행	27.1	SK	-32.7	LG생활건강	45.3	아모레퍼시픽	-26.8
메디톡스	31.4	LG전자	-44.6	기업은행	27.1	SK	-32.7	LG생활건강	45.3	아모레퍼시픽	-26.8	메디톡스	31.4	LG전자	-44.6	기업은행	27.1	SK	-32.7	LG생활건강	45.3	아모레퍼시픽	-26.8
SK	26.7	삼성바이오로직스	-40.5	헬릭스미스	26.2	한화케미칼	-29.0	에이치엘비	40.8	네패스	-25.2	SK	26.7	삼성바이오로직스	-40.5	헬릭스미스	26.2	한화케미칼	-29.0	에이치엘비	40.8	네패스	-25.2
신세계	25.8	신한지주	-39.5	현대제철	25.6	네패스	-28.7	LG유플러스	37.6	유양디앤유	-24.5	신세계	25.8	신한지주	-39.5	현대제철	25.6	네패스	-28.7	LG유플러스	37.6	유양디앤유	-24.5
삼성SDI	24.2	휠라코리아	-35.4	유한양행	24.5	LG화학	-28.4	두산	35.7	KG이니시스	-24.4	삼성SDI	24.2	휠라코리아	-35.4	유한양행	24.5	LG화학	-28.4	두산	35.7	KG이니시스	-24.4

후강통(Shanghai-Hongkong Link) 시가총액 상위기업 수익률 (단위: CNY, %)      선강통(Shenzhen-Hongkong Link) 시가총액 상위기업 수익률 (단위: CNY, %)

코드	종목명	시가총액(M)	Close	수익률	코드	종목명	시가총액(M)	Close	수익률
601318	C1 Equity PING AN INSURANCE GROUP CO	1,496,032.3	83.47	-1.23%	000858	C2 Equity WULIANGYE YIBIN CO LTD-A	461,445.6	118.88	-1.98%
600519	C1 Equity KWEECHOW MOUTAI CO LTD-A	1,187,106.9	945.00	-0.14%	000651	C2 Equity GREE ELECTRIC APPLIANCES 1-A	302,410.8	50.27	-1.30%
600036	C1 Equity CHINA MERCHANTS BANK-A	862,173.1	34.53	-1.0%	000333	C2 Equity MIDEA GROUP CO LTD-A	354,092.2	51.03	-0.93%
600585	C1 Equity ANHUI CONCH CEMENT CO LTD-	203,758.7	38.26	-0.36%	002415	C2 Equity HANGZHOU HIKVISION DIGITA	268,566.8	28.73	0.10%
600887	C1 Equity INNER MONGOLIA YILI INDUS-A	171,695.0	28.16	0.21%	300059	C2 Equity EAST MONEY INFORMATION C	87,840.2	13.08	-2.32%
600031	C1 Equity SANY HEAVY INDUSTRY CO LTD-	113,665.5	13.58	0.15%	000002	C2 Equity CHINA VANKE CO LTD -A	305,057.4	27.36	1.26%
601888	C1 Equity CHINA INTERNATIONAL TRAVEL-)	168,303.4	86.20	0.41%	000725	C2 Equity BOE TECHNOLOGY GROUP CO	128,132.6	3.71	-1.33%
600276	C1 Equity JIANGSU HENGRUI MEDICINE C-A	289,694.3	65.50	1.17%	002714	C2 Equity MUYUAN FOODSTUFF CO LTD-	157,039.0	75.31	0.07%
601012	C1 Equity LONGI GREEN ENERGY TECHNOL-	88,639.0	24.46	-1.77%	002008	C2 Equity HAN'S LASER TECHNOLOGY IN-	27,893.2	26.14	4.85%
600030	C1 Equity CITIC SECURITIES CO-A	229,099.7	20.50	-1.68%	300498	C2 Equity WENS FOODSTUFFS GROUP CC	222,088.0	41.80	-1.69%

※ 작성자(SK증권 리서치센터)는 본 조사분석자료에 게재된 내용들이 외부의 부당한 압력이나 간섭없이 신의성실하게 작성되었음을 확인합니다. 자료 제공일 시점에서의 의견 및 추정치로 최종 실적과 오차가 발생할 수 있으며, 투자를 유도할 목적이 아니라 투자판단에 참고가 되는 정보제공을 목적으로 하고 있습니다. 투자시 투자자 자신의 판단과 책임하에 최종결정을 하시기 바랍니다. 본 자료는 당사의 저작물로서 모든 저작권은 당사에게 있으며, 어떠한 경우에도 당사의 동의 없이 복제, 대여, 전송, 재배포 될 수 없습니다.





섹터별 시가총액 상위 및 SK증권 커버리지 종목 수익률(국내)

(단위 : 억원 / 원)

섹터	코드	종목명	시가총액	Close	1D	1W	YTD	코드	종목명	시가총액	Close	1D	1W	YTD
에너지 Energy	A034730	SK	140,721	200,000	-2.9%	-9.5%	-23.1%	A036490	SK머티리얼즈	19,482	184,700	5.3%	3.8%	22.3%
	A096770	SK이노베이션	150,719	163,000	-0.3%	-4.7%	-9.2%	A052690	한전기술	6,593	17,250	-1.2%	-8.5%	-17.5%
	A010950	S-Oil	99,861	88,700	0.3%	-5.7%	-9.2%	A112610	씨에스윈드	5,073	29,350	9.3%	-11.5%	6.3%
	A078930	GS	44,971	48,400	0.1%	-3.8%	-6.2%	A017940	E1	3,430	50,000	1.4%	-6.9%	-10.4%
	A010060	OCI	16,218	68,000	-0.9%	-9.7%	-36.5%	A151860	KG ETS	1,089	3,025	3.4%	-9.4%	-5.8%
	A018670	SK가스	6,975	76,300	-0.4%	-1.6%	7.9%	A018000	유니슨	804	859	2.0%	-14.0%	-45.5%
소재 Materials	A051910	LG화학	222,719	315,500	1.8%	-6.5%	-9.1%	A003670	포스코케미칼	27,994	45,900	2.9%	-5.8%	-27.9%
	A005490	POSCO	179,169	205,500	-1.2%	-8.9%	-15.4%	A003410	쌍용양회	27,511	5,460	-1.6%	-3.2%	-13.2%
	A011170	롯데케미칼	75,749	221,000	1.8%	-5.2%	-20.2%	A011780	금호석유	21,327	70,000	-0.3%	-14.3%	-19.8%
	A010130	고려아연	80,292	425,500	0.5%	-3.8%	-1.6%	A003240	태광산업	11,769	1,057,000	-5.7%	-14.8%	-19.9%
	A004020	현대제철	48,975	36,700	2.4%	-5.4%	-18.9%	A120110	코오롱인더	9,982	37,000	-1.9%	-7.4%	-35.4%
	A009830	한화케미칼	27,532	17,050	-5.5%	-8.8%	-15.6%	A011790	SKC	15,952	42,500	3.7%	0.5%	18.7%
산업재 Industrials	A009540	한국조선해양	66,456	93,900	-2.8%	-13.5%	-26.9%	A028260	삼성물산	160,288	84,500	-1.5%	-7.9%	-19.9%
	A000720	현대건설	43,206	38,800	-2.1%	-9.9%	-28.9%	A086280	현대글로벌비스	56,625	151,000	0.3%	-2.0%	17.1%
	A010140	삼성중공업	41,076	6,520	-2.1%	-7.8%	-12.0%	A000120	CJ대한통운	29,884	131,000	-1.5%	-4.4%	-21.6%
	A012750	에스원	40,659	107,000	-0.9%	2.4%	6.5%	A002380	KCC	23,541	223,000	-3.0%	-8.4%	-27.8%
	A003490	대한항공	21,957	23,150	-3.9%	-9.4%	-30.0%	A028050	삼성엔지니어링	29,596	15,100	-0.3%	-8.2%	-14.2%
	A000210	대림산업	33,269	95,600	-1.3%	-9.4%	-6.7%	A241560	두산밥캅	34,686	34,600	3.6%	-3.6%	9.8%
경소비재 Consumer Discretionary	A005380	현대차	271,359	127,000	0.8%	0.4%	7.2%	A021240	웅진코웨이	60,147	81,500	-4.1%	-2.9%	10.0%
	A012330	현대모비스	226,830	238,000	0.4%	-1.2%	25.3%	A035250	강원랜드	62,043	29,000	-3.0%	-5.7%	-9.4%
	A000270	기아차	170,455	42,050	1.0%	-3.9%	24.8%	A081660	휠라코리아	38,136	62,400	-0.2%	-7.6%	16.6%
	A023530	롯데쇼핑	34,654	122,500	-1.2%	-9.9%	-41.9%	A282330	BGF리테일	36,037	208,500	-3.0%	2.0%	2.2%
	A035760	CJ ENM	33,705	153,700	1.9%	-7.2%	-23.9%	A008770	호텔신라	29,318	74,700	-0.7%	-5.1%	-2.4%
	A139480	이마트	30,803	110,500	-1.8%	-9.4%	-39.5%	A069960	현대백화점	16,218	69,300	-1.6%	-6.5%	-23.3%
필수소비재 Consumer Staples	A051900	LG생활건강	181,327	1,161,000	-1.3%	-7.6%	5.5%	A007310	오뚜기	21,992	610,000	-1.5%	-5.4%	-15.8%
	A033780	KT&G	132,350	96,400	0.4%	0.1%	-5.0%	A026960	동서	17,248	17,300	1.2%	-3.1%	-3.4%
	A090430	아모레퍼시픽	71,904	123,000	0.0%	-12.1%	-41.3%	A004370	농심	13,808	227,000	0.0%	-3.4%	-10.8%
	A271560	오리온	31,036	78,500	-2.5%	-2.9%	-34.6%	A005300	롯데칠성	10,911	136,500	-0.4%	-5.9%	-2.7%
	A161890	한국콜마	11,017	48,150	-3.3%	-13.1%	-31.7%	A000080	하이트진로	14,377	20,500	0.0%	-3.8%	23.5%
	A192820	코스맥스	8,813	87,700	-3.6%	-14.4%	-32.5%	A018250	애경산업	7,338	27,850	-5.3%	-14.4%	-41.5%
의료 Health Care	A068270	셀트리온	190,569	148,500	1.4%	-12.9%	-33.3%	A215600	신라젠	10,089	14,200	-7.2%	-67.9%	-80.7%
	A207940	삼성바이오로직스	165,082	249,500	-1.4%	-10.9%	-35.5%	A084990	헬릭스미스	24,987	146,500	-6.3%	-25.8%	-41.2%
	A091990	셀트리온헬스케어	57,959	40,300	-0.1%	-12.8%	-46.5%	A068760	셀트리온제약	10,478	30,750	3.0%	-14.4%	-51.6%
	A128940	한미약품	31,063	267,500	-0.6%	-7.8%	-42.4%	A009420	한올바이오파마	11,650	22,300	-4.7%	-15.9%	-38.4%
	A000100	유한양행	26,896	210,500	0.2%	-2.8%	2.9%	A006280	녹십자	11,687	100,000	1.6%	-7.0%	-26.5%
	A086900	메디톡스	19,795	340,400	3.7%	-18.6%	-41.1%	A145020	휴젤	18,013	345,100	0.3%	-7.9%	-9.5%
IT Information Technology	A005930	삼성전자	2,578,946	43,200	-0.7%	-4.7%	11.6%	A018260	삼성에스디에스	150,887	195,000	0.0%	-6.5%	-4.4%
	A000660	SK하이닉스	533,626	73,300	1.8%	-4.7%	21.2%	A251270	넷마블	75,942	88,600	0.6%	-2.4%	-20.5%
	A035420	NAVER	226,618	137,500	-0.7%	-0.4%	12.7%	A011070	LG이노텍	22,815	96,400	-0.1%	-14.7%	11.6%
	A006400	삼성SDI	161,940	235,500	-0.2%	-5.4%	7.5%	A263750	풀러비스	20,925	160,700	-1.0%	-6.4%	-22.7%
	A036570	엔씨소프트	112,147	511,000	0.6%	6.1%	9.5%	A181710	NHN	11,778	60,200	2.6%	-3.5%	5.1%
	A035720	카카오	103,103	123,500	1.2%	-2.8%	19.9%	A020150	일진머티리얼즈	16,439	35,650	3.9%	-5.2%	-13.1%
	A009150	삼성전기	63,564	85,100	-3.1%	-7.5%	-17.8%	A307950	현대오토에버	11,025	52,500	11.7%	1.9%	-40.8%
	A034220	LG디스플레이	45,264	12,650	-0.8%	-12.8%	-29.9%	A056190	에스에프에이	12,676	35,300	2.5%	-6.2%	2.0%
	A078340	컴투스	10,846	84,300	4.2%	-4.5%	-34.7%	A012510	더존비즈온	20,355	68,600	2.4%	7.2%	32.2%
	A017670	SK텔레콤	197,423	244,500	-1.2%	-1.6%	-9.3%	A006490	인스코비	1,893	2,100	-0.2%	-14.5%	-57.8%
통신서비스 Telecommunication Services	A030200	KT	71,153	27,250	-2.3%	-1.6%	-8.6%	A036630	세종텔레콤	2,341	390	3.2%	-9.7%	-17.4%
	A032640	LG유플러스	55,886	12,800	-2.7%	-1.5%	-27.5%	A065530	전파기지국	1,847	3,495	5.9%	-6.8%	38.7%
	A055550	신한지주	199,638	42,100	-1.1%	-3.2%	6.3%	A000810	삼성화재	114,884	242,500	-5.3%	-7.8%	-9.9%
금융 Financials	A105560	KB금융	165,363	39,550	-1.7%	-8.9%	-15.0%	A316140	우리금융지주	82,300	12,100	-1.2%	-7.6%	-20.9%
	A032830	삼성생명	139,200	69,600	-1.8%	-8.5%	-14.7%	A005830	DB손해보험	36,391	51,400	-2.8%	-8.4%	-27.0%
	A015760	한국전력	169,479	26,400	0.4%	-5.4%	-20.2%	A071320	지역난방공사	5,917	51,100	0.2%	-5.7%	-10.4%
유틸리티 Utilities	A036460	한국가스공사	36,833	39,900	-1.5%	-6.7%	-17.2%	A004690	삼천리	3,455	85,200	-0.1%	-4.7%	-6.4%
	A051600	한전KPS	13,725	30,500	-0.3%	-4.4%	-8.1%	A267290	경동도시가스	1,193	25,300	0.6%	-14.1%	-23.8%

※ 작성자(SK증권 리서치센터)는 본 조사분석자료에 게재된 내용들이 외부의 부당한 압력이나 간섭없이 신의성실하게 작성되었음을 확인합니다. 자료 제공일 시점에서의 의견 및 추천치로 최종 실적과 오차가 발생할 수 있으며, 투자를 유도할 목적이 아니라 투자판단에 참고가 되는 정보제공을 목적으로 하고 있습니다. 투자자 투자자 자신의 판단과 책임하에 최종결정을 하시기 바랍니다. 본 자료는 당사의 저작물로서 모든 저작권은 당사에게 있으며, 어떠한 경우에도 당사의 동의 없이 복제, 대여, 전송, 재배포 될 수 없습니다.





2019년 08월 시장 캘린더

월	화	수	목	금	비고
			<b>1</b> <ul style="list-style-type: none"> <li>미국 7월 ISM제조업PMI(확정)</li> <li>중국 7월 Caixin 제조업 PMI</li> <li>독일 7월 제조업 PMI</li> <li>한국 7월 소비자물가지수</li> <li>美-日 고위급 무역협상</li> </ul>	<b>2</b> <ul style="list-style-type: none"> <li>미국 7월 고용동향보고서</li> <li>미국 6월 공장주문</li> <li>미국 7월 미시건대 소비심리</li> <li>유로존 6월 소매판매</li> </ul>	
<b>5</b> <ul style="list-style-type: none"> <li>미국 7월 서비스업 PMI(확정)</li> <li>유로존 7월 서비스업 PMI</li> <li>독일 7월 서비스업 PMI</li> <li>중국 7월 Caixin 서비스업 PMI</li> </ul>	<b>6</b> <ul style="list-style-type: none"> <li>미국 6월 노동 회전율 조사</li> <li>독일 6월 공장수주</li> <li>일본 6월 가계지출</li> </ul>	<b>7</b> <ul style="list-style-type: none"> <li>미국 6월 소비자신용지수</li> <li>독일 6월 산업생산</li> </ul>	<b>8</b> <ul style="list-style-type: none"> <li>미국 6월 소비자신용</li> <li>미국 6월 도매재고</li> <li>유로존 ECB 월례 보고서</li> <li>일본 7월 은행대출</li> </ul>	<b>9</b> <ul style="list-style-type: none"> <li>미국 7월 생산자물가지수</li> <li>중국 7월 생산자물가지수</li> <li>일본 2분기 GDP(예비)</li> </ul>	
<b>12</b> <ul style="list-style-type: none"> <li>일본 증시 휴장</li> </ul>	<b>13</b> <ul style="list-style-type: none"> <li>미국 7월 소비자물가지수</li> <li>미국 7월 실질임금</li> <li>독일 8월 ZEW 경제전망지수</li> <li>독일 7월 소비자물가지수</li> <li>일본 7월 생산자물가지수</li> </ul>	<b>14</b> <ul style="list-style-type: none"> <li>미국 7월 수출입물가지수</li> <li>유로존 2분기 GDP</li> <li>독일 2분기 GDP</li> <li>중국 7월 산업생산</li> <li>중국 7월 소매판매</li> <li>중국 7월 고정자산투자</li> <li>한국 7월 고용동향</li> <li>한국 7월 수출입물가지수</li> </ul>	<b>15</b> <ul style="list-style-type: none"> <li>한국 광복절 휴장</li> <li>미국 7월 소매판매</li> <li>미국 7월 산업생산</li> <li>미국 6월 기업재고</li> <li>미국 8월 필라델피아 제조업</li> <li>미국 8월 뉴욕 제조업지수</li> <li>일본 6월 산업생산</li> <li>중국 7월 주택가격</li> </ul>	<b>16</b> <ul style="list-style-type: none"> <li>미국 7월 건축승인건수</li> <li>미국 7월 건축허가건수</li> <li>미국 7월 주택착공건수</li> <li>미국 8월 미시건대 소비심리</li> <li>유로존 6월 무역수지</li> </ul>	
<b>19</b> <ul style="list-style-type: none"> <li>미국 화웨이 거래 제한 유예 시한</li> <li>일본 7월 무역수지(예비)</li> </ul>	<b>20</b>	<b>21</b> <ul style="list-style-type: none"> <li>미국 FOMC 의사록 공개</li> <li>미국 7월 기준주택판매</li> <li>한국 7월 생산자물가지수</li> <li>한국 6월 국제투자대조표</li> </ul>	<b>22</b> <ul style="list-style-type: none"> <li>미국 잭슨홀 미팅</li> <li>미국 7월 경기선행지수</li> <li>미국 8월 캔자스 연준 제조업</li> <li>미국 8월 제조업 PMI(예비)</li> <li>일본 6월 전산업지수</li> <li>한국 7월 관광통계</li> <li>한국 2분기 가계신용(잠정)</li> </ul>	<b>23</b> <ul style="list-style-type: none"> <li>미국 7월 신규주택판매</li> <li>일본 6월 경기동향지수(수정)</li> </ul>	
<b>26</b> <ul style="list-style-type: none"> <li>영국 증시 휴장</li> <li>미국 7월 내구재주문</li> <li>미국 7월 시카고 연방 국가활동지수</li> <li>미국 8월 달라스 여는 제조업활동</li> </ul>	<b>27</b> <ul style="list-style-type: none"> <li>미국 8월 소비자신뢰지수</li> <li>미국 8월 리치몬드연방제조업</li> <li>미국 6월 주택가격지수</li> <li>중국 7월 공업이익</li> <li>한국 7월 무역수지 및 교역조건</li> <li>한국 8월 소비자동향조사</li> </ul>	<b>28</b> <ul style="list-style-type: none"> <li>한국 6월 인구동향</li> </ul>	<b>29</b> <ul style="list-style-type: none"> <li>미국 2분기 GDP(수정)</li> <li>미국 7월 상품수지</li> <li>미국 7월 잠정주택판매지수</li> <li>일본 8월 소비자신뢰지수</li> <li>한국 8월 기업경기실사지수</li> </ul>	<b>30</b> <ul style="list-style-type: none"> <li>한국 금융통화위원회</li> <li>미국 7월 개인소득, 소비지출</li> <li>미국 8월 미시건대 소비심리</li> <li>미국 8월 시카고 PMI</li> <li>일본 7월 실업률</li> <li>일본 7월 산업생산</li> <li>일본 8월 소비자물가지수</li> <li>한국 7월 산업활동동향</li> </ul>	

※ 작성자(SK증권 리서치센터)는 본 조사분석자료에 게재된 내용들이 외부의 부당한 압력이나 간섭없이 신의성실하게 작성되었음을 확인합니다. 자료 제공일 시점에서의 의견 및 추정치로 최종 실적과 오차가 발생할 수 있으며, 투자를 유도할 목적이 아니라 투자판단에 참고가 되는 정보제공을 목적으로 하고 있습니다. 투자시 투자자 자신의 판단과 책임하에 최종결정을 하시기 바랍니다. 본 자료는 당사의 저작물로서 모든 저작권은 당사에게 있으며, 어떠한 경우에도 당사의 동의 없이 복제, 대여, 전송, 재배포 될 수 없습니다.



섹터별 시가총액 상위 종목 수익률(해외)

Dow Jones Industrial Average Members

Company	국가	Close	(단위 : 각국 거래소 통화 기준)			
			1D	1W	1M	YTD
Apple	USA	199.0	1.0%	-6.6%	-0.5%	26.2%
American Express	USA	123.5	0.8%	-0.7%	-1.0%	29.6%
Boeing	USA	331.4	-0.3%	-2.9%	-5.6%	2.8%
Caterpillar	USA	120.8	-1.1%	-8.3%	-10.4%	-5.0%
Cisco Systems	USA	52.3	-0.5%	-5.5%	-6.9%	20.8%
Chevron	USA	119.1	-0.2%	-3.3%	-3.6%	9.5%
Walt Disney	USA	134.9	-4.9%	-5.7%	-4.4%	23.0%
Dow Inc	USA	44.9	1.0%	-7.3%	-7.5%	-
Walgreens Boots Alliance	USA	52.5	2.0%	-3.7%	-5.3%	-23.2%
Goldman Sachs Group	USA	205.7	-0.1%	-6.5%	0.0%	23.2%
Home Depot	USA	207.9	-0.4%	-2.7%	-2.3%	21.0%
IBM	USA	139.1	-1.2%	-6.2%	-1.0%	22.4%
Intel	USA	46.7	-0.5%	-7.6%	-2.3%	-0.4%
Johnson & Johnson	USA	130.2	-0.4%	0.0%	-7.6%	0.9%
JPMorgan Chase & Co	USA	108.0	-2.2%	-6.9%	-4.3%	10.7%
Coca-Cola	USA	53.2	1.7%	1.0%	2.3%	12.3%
McDonald's	USA	216.8	1.3%	2.9%	2.2%	22.1%
3M	USA	163.6	0.0%	-6.3%	-3.3%	-14.1%
Merck & Co	USA	84.3	-0.1%	1.5%	0.2%	10.3%
Microsoft	USA	135.3	0.4%	-0.7%	-1.2%	33.2%
NIKE	USA	81.3	0.0%	-5.5%	-8.1%	9.6%
Pfizer	USA	36.6	-1.0%	-5.8%	-15.5%	-16.2%
Procter & Gamble	USA	115.5	1.1%	-2.1%	1.3%	25.7%
Travelers	USA	147.4	1.0%	0.5%	-4.2%	23.1%
UnitedHealth Group	USA	246.5	-0.7%	-1.0%	-0.6%	-1.1%
United Technologies	USA	129.0	0.2%	-3.4%	-1.4%	21.2%
Visa	USA	175.3	1.6%	-1.5%	-0.5%	32.9%
Verizon	USA	55.1	0.1%	-0.3%	-4.8%	-2.0%
Walmart	USA	108.2	0.9%	-2.0%	-4.0%	16.2%
Exxon Mobil	USA	70.5	-0.6%	-5.2%	-7.8%	3.4%

Materials

Company	국가	Close	(단위 : 각국 거래소 통화 기준)			
			1D	1W	1M	YTD
BHP Billiton	AUS	36.8	-0.9%	-9.8%	-9.4%	7.4%
BASF	DEU	57.2	0.3%	-5.0%	-3.4%	-5.3%
Rio Tinto	AUS	89.5	-2.1%	-9.5%	-13.0%	14.1%
SABIC	SAU	104.4	2.2%	2.2%	-8.7%	-10.2%
Glencore	GBR	229.3	-0.9%	-13.9%	-16.3%	-21.3%
Vale S.A.	BRA	46.5	-0.3%	-6.7%	-8.8%	-8.9%
Air Liquide S.A.	FRA	121.1	0.5%	-3.1%	-1.3%	11.7%
Nutrien	CAN	68.8	0.5%	-5.0%	0.2%	-0.3%
Shin-Etsu Chemical	JAP	10,590.0	-1.5%	-5.1%	5.8%	24.1%
LyondellBasell	USA	75.9	0.2%	-9.3%	-13.1%	-8.7%
Air Products & Chemicals	USA	223.5	0.9%	-2.1%	-2.1%	39.6%
Southern Copper	USA	32.2	-0.5%	-10.0%	-15.2%	4.7%
Linde PLC	USA	190.8	1.1%	-0.3%	-5.4%	22.3%
Alcoa	USA	19.6	-1.6%	-12.9%	-12.2%	-26.3%

Industrials

Company	국가	Close	(단위 : 각국 거래소 통화 기준)			
			1D	1W	1M	YTD
Honeywell Int'l	USA	163.4	-0.7%	-5.3%	-7.0%	23.7%
Siemens	DEU	89.7	-0.4%	-9.2%	-11.7%	-7.9%
Union Pacific	USA	166.9	-0.8%	-7.2%	-1.6%	20.8%
Lockheed Martin	USA	369.3	0.7%	2.0%	0.0%	41.0%
UPS	USA	115.4	0.4%	-3.4%	13.2%	18.3%
Airbus	FRA	122.0	1.7%	-4.7%	-1.5%	45.3%
Fedex	USA	160.7	-0.3%	-5.8%	-0.1%	-0.4%
General Dynamics	USA	180.9	0.1%	-2.7%	-0.3%	15.0%
Raytheon	USA	184.5	-0.2%	1.2%	6.2%	20.3%
Northrop Grumman	USA	361.4	2.0%	4.6%	11.6%	47.6%
Vinci	FRA	91.4	1.6%	-2.0%	0.7%	26.9%
Illinois Tool Works	USA	149.0	0.0%	-3.4%	1.9%	17.6%
Deutsche Post	DEU	28.7	-0.1%	-2.1%	-2.2%	20.2%
Canadian National Railway	CAN	122.8	0.7%	-1.7%	0.0%	21.5%

Energy

Company	국가	Close	(단위 : 각국 거래소 통화 기준)			
			1D	1W	1M	YTD
Royal Dutch Shell	GBR	2,330.5	-0.1%	-10.2%	-9.6%	1.0%
Petro China	HKG	3.9	0.0%	-7.0%	-7.9%	-20.7%
Total	FRA	43.2	-0.8%	-8.2%	-13.1%	-6.5%
BP	GBR	505.6	-0.3%	-7.3%	-7.4%	1.9%
China Petroleum	HKG	4.7	0.0%	-6.7%	-8.7%	-15.6%
Schlumberger	USA	34.7	-2.0%	-13.1%	-12.9%	-3.7%
Petrobras	BRA	25.6	-1.1%	-1.8%	-7.4%	12.9%
Reliance Industries	IND	1,109.4	-1.7%	-4.9%	-11.4%	-1.0%
Equinor	NOR	149.4	-1.2%	-6.0%	-13.5%	-18.7%
Shenhua Energy	HKG	15.0	0.0%	-3.8%	-7.3%	-12.6%
Conocophillips	USA	53.3	-1.7%	-9.7%	-11.0%	-14.5%
CNOOC	HKG	11.9	-1.0%	-7.7%	-8.6%	-1.3%
ENI S.P.A.	ITA	13.2	-1.4%	-7.1%	-10.0%	-4.0%
EOG Resources Inc	USA	77.6	-0.9%	-9.7%	-14.0%	-11.1%
Rosneft Oil Co.	RUS	406.6	-1.3%	-3.6%	-3.0%	-6.0%
Gazprom	RUS	227.7	0.4%	-3.9%	-8.4%	48.3%
Lukoil	RUS	5,210.0	-0.5%	-0.3%	-2.8%	4.3%
Suncor Energy	CHN	37.4	1.1%	-1.2%	-8.9%	-1.9%
Enterprise Products Partners	USA	28.4	-2.0%	-5.7%	-3.4%	15.4%
Enbridge	CHN	44.6	2.4%	1.2%	-5.3%	5.2%
Occidental Petroleum	USA	46.0	-3.3%	-10.4%	-6.7%	-25.1%

Consumer Discretionary

Company	국가	Close	(단위 : 각국 거래소 통화 기준)			
			1D	1W	1M	YTD
Amazon	USA	1,793.4	0.3%	-3.9%	-8.1%	19.4%
Toyota Motor	JAP	6,791.0	1.1%	-3.3%	-1.4%	6.0%
Comcast	USA	41.7	-0.8%	-3.3%	-2.1%	22.6%
LVMH	FRA	357.7	2.1%	-4.7%	-6.6%	38.5%
Netflix	USA	304.3	-1.9%	-5.8%	-19.1%	13.7%
Naspers	ZAF	337,000.0	1.0%	-3.9%	-2.4%	20.2%
Booking Holdings	USA	1,821.6	2.0%	-3.4%	-2.9%	5.8%
Inditex	ESP	26.3	1.3%	-2.7%	-3.3%	17.6%
Volkswagen	DEU	148.4	0.4%	-3.2%	-5.1%	6.6%
Daimler	DEU	43.6	-0.1%	-6.5%	-10.0%	-5.0%
Charter Comm.	USA	375.0	-1.8%	-2.7%	-6.1%	31.6%
Starbucks	USA	95.2	-0.1%	0.6%	8.9%	47.9%
Adidas	DEU	276.0	1.2%	-4.2%	-1.3%	51.3%
Lowe's	USA	98.4	0.5%	-3.0%	-6.0%	6.5%
Tesla	USA	233.4	1.2%	-3.4%	1.3%	-29.9%
TJX	USA	52.2	-0.3%	-4.4%	-5.1%	16.6%
Marriott International	USA	127.8	-0.5%	-8.1%	-9.5%	17.7%
Gree Electric Appliances	CHN	50.3	-1.3%	-8.7%	-11.0%	40.9%
Carnival	USA	45.4	0.8%	-3.8%	-2.2%	-7.9%
Sands China	HKG	34.9	-0.6%	-8.5%	-10.4%	1.6%
Nissan Motor	JAP	678.9	-0.8%	-4.5%	-11.9%	-22.9%

※ 작성자(SK증권 리서치센터)는 본 조사분석자료에 게재된 내용들이 외부의 부당한 압력이나 간섭없이 신의성실하게 작성되었음을 확인합니다. 자료 제공일 시점에서의 의견 및 추정치로 최종 실적과 오차가 발생할 수 있으며, 투자를 유도할 목적이 아니라 투자판단에 참고가 되는 정보제공을 목적으로 하고 있습니다. 투자시 투자자 자신의 판단과 책임하에 최종결정을 하시기 바랍니다. 본 자료는 당사의 저작물로서 모든 저작권은 당사에게 있으며, 어떠한 경우에도 당사의 동의 없이 복제, 대여, 전송, 재배포 될 수 없습니다.



# MORNING CALL

SK securities



2019-08-08 (목)

## Consumer Staples

(단위 : 각국 거래소 통화 기준)						
Company	국가	Close	1D	1W	1M	YTD
Nestle	CHE	103.9	1.4%	-1.7%	0.6%	30.2%
AB Inbev	BEL	86.8	0.0%	-4.7%	5.5%	50.4%
Unilever	NLD	50.8	0.6%	-3.0%	-7.4%	7.1%
Pepsico	USA	127.8	1.1%	0.0%	-3.6%	15.7%
Philip Morris	USA	81.4	0.0%	-2.7%	2.2%	21.9%
Kweichow Moutai	CHN	945.0	-0.1%	-2.8%	-4.0%	60.2%
BAT	GBR	3,006.0	0.9%	1.8%	-0.8%	20.2%
L'oreal	FRA	233.0	1.9%	-3.7%	-8.5%	15.8%
Altria Group	USA	46.2	0.2%	-1.8%	-5.8%	-6.4%
AmBev	BRA	20.6	0.7%	2.5%	8.9%	34.1%
Diageo	GBR	3,379.0	0.8%	-1.9%	-2.1%	20.9%
Costco Wholesale	USA	274.3	1.9%	-0.5%	1.8%	34.7%
Kraft Heinz	USA	30.9	0.9%	-3.6%	0.6%	-28.3%
CVS Health	USA	58.1	7.5%	4.0%	5.1%	-11.3%
Mondelez International	USA	53.4	1.1%	-0.1%	-3.6%	33.4%

## Telecommunication Services

(단위 : 각국 거래소 통화 기준)						
Company	국가	Close	1D	1W	1M	YTD
AT&T	USA	34.1	0.3%	0.0%	-0.6%	19.3%
China Mobile	HKG	63.2	-0.9%	-5.4%	-10.2%	-16.2%
NTT Docomo	JAP	2,584.0	0.6%	-1.2%	1.7%	4.5%
Nippon Telegraph	JAP	4,840.0	-1.3%	-1.7%	-5.5%	8.0%
Softbank	JAP	5,188.0	-0.2%	-7.8%	0.0%	42.0%
Deutsche Telekom	DEU	14.6	-0.2%	-1.7%	-5.2%	-1.4%
Vodafone	GBR	147.2	0.6%	-1.9%	10.0%	-3.7%
KDDI	JAP	2,647.5	-1.1%	-7.2%	-3.0%	0.9%
America Movil SAB	MEX	13.8	3.0%	2.2%	-3.8%	-1.4%
T-Mobile	USA	76.5	-1.0%	-4.1%	1.1%	20.2%
Telefonica	ESP	6.5	-0.3%	-6.0%	-11.9%	-11.4%
Orange	FRA	13.3	0.1%	-1.0%	-4.5%	-6.1%
Singapore Telecom	SGP	3.3	-0.6%	-1.2%	-5.5%	12.3%
Emirates Telecom	ARE	16.4	2.0%	-4.8%	-1.8%	-3.3%
Saudi Telecom	SAU	110.0	1.5%	1.9%	5.4%	20.2%
Bell Canada Enterprises	CAN	61.6	1.4%	3.3%	2.8%	14.2%

## Health Care

(단위 : 각국 거래소 통화 기준)						
Company	국가	Close	1D	1W	1M	YTD
Novartis	CHE	86.1	-2.9%	-5.9%	-4.5%	15.9%
Roche Holding	CHE	262.9	0.1%	-1.4%	-5.0%	8.0%
AbbVie	USA	64.5	-0.5%	-3.2%	-9.5%	-30.1%
Amgen	USA	183.5	-0.5%	-1.6%	0.7%	-5.7%
Novo Nordisk	DNK	326.0	0.4%	0.6%	-2.5%	9.4%
Abbott Laboratories	USA	84.6	-0.3%	-2.9%	-0.6%	17.0%
Medtronic	USA	101.4	0.1%	-0.5%	3.4%	11.5%
Bristol Myers Squibb	USA	46.2	1.2%	4.1%	1.0%	-11.0%
Sanofi	FRA	72.7	0.6%	-3.7%	-5.6%	-3.9%
Gilead Sciences	USA	63.9	-0.2%	-2.5%	-5.3%	2.1%
Bayer	DEU	59.7	6.6%	2.3%	0.9%	-1.5%
GlaxoSmithKline	GBR	1,658.0	0.7%	-2.6%	1.8%	11.2%
Astrazeneca	GBR	7,122.0	0.7%	0.9%	10.6%	21.3%
Thermo Fisher	USA	274.8	-0.4%	-1.0%	-7.7%	22.8%
Eli Lilly & Co.	USA	111.1	-0.3%	2.0%	-0.4%	-4.0%
Celgene	USA	94.0	0.4%	2.3%	0.7%	46.6%

## Utilities

(단위 : 각국 거래소 통화 기준)						
Company	국가	Close	1D	1W	1M	YTD
Nextera Energy	USA	212.9	0.7%	2.8%	1.8%	22.5%
Enel S.P.A	ITA	6.1	0.0%	-1.0%	-4.3%	21.6%
Yangtze Power	CHN	18.3	-0.1%	-2.1%	1.2%	15.4%
Duke Energy	USA	88.8	-0.1%	2.4%	-0.9%	2.9%
Iberdrola	ESP	8.8	1.0%	2.5%	2.3%	25.2%
Southern Co/the	USA	57.5	0.9%	2.2%	2.0%	30.8%
Dominion Energy	USA	74.4	-1.1%	0.2%	-4.8%	4.2%
EDF	FRA	10.6	0.1%	-5.8%	-4.6%	-23.4%
Engie	FRA	13.3	0.5%	-4.3%	-3.4%	6.4%
Exelon	USA	45.0	-0.4%	-0.1%	-7.7%	-0.2%
National Grid	GBR	843.1	1.5%	-0.1%	-0.8%	10.3%
AEP	USA	89.7	0.7%	2.2%	-0.2%	20.1%
HK & China Gas	HKG	16.8	-0.2%	-3.0%	-4.5%	14.2%
Sempra Energy	USA	135.2	0.9%	-0.2%	-2.4%	24.9%

## Information Technology

(단위 : 각국 거래소 통화 기준)						
Company	국가	Close	1D	1W	1M	YTD
Alphabet	USA	1,175.9	0.4%	-3.5%	5.3%	12.5%
Tencent	HKG	338.6	0.4%	-8.0%	-3.5%	7.8%
Alibaba	USA	159.2	1.1%	-8.1%	-5.5%	16.1%
Facebook	USA	185.2	0.3%	-4.7%	-5.4%	41.2%
Taiwan Semicon	TWN	248.0	-0.2%	-4.4%	2.3%	10.0%
Oracle	USA	53.3	-1.1%	-5.3%	-10.4%	18.1%
Nvidia	USA	153.9	1.0%	-8.8%	-2.1%	15.3%
SAP	DEU	107.3	2.3%	-3.6%	-13.1%	23.4%
Adobe Systems	USA	289.0	1.0%	-3.3%	-4.6%	27.7%
Texas Instruments	USA	120.7	1.4%	-3.4%	5.0%	27.7%
Broadcom	USA	270.1	1.4%	-6.9%	-1.8%	6.2%
Paypal	USA	106.6	1.5%	-3.4%	-8.8%	26.8%
ASML	NLD	190.6	0.3%	-6.0%	2.6%	39.0%
Baidu	USA	99.2	-0.5%	-11.2%	-12.4%	-37.5%
Qualcomm	USA	69.4	1.8%	-5.1%	-9.4%	21.9%
Micron Technology	USA	41.8	-2.0%	-7.0%	3.3%	31.6%
Tokyo Electron	JAP	18,170.0	-0.2%	-2.8%	8.2%	45.2%
Nintendo	JAP	39,180.0	0.6%	-2.3%	-3.3%	33.8%
Applied Materials	USA	46.7	0.8%	-5.4%	7.4%	42.6%

## Financials

(단위 : 각국 거래소 통화 기준)						
Company	국가	Close	1D	1W	1M	YTD
Berkshire Hathaway	USA	299,182.3	-1.0%	-3.1%	-7.2%	-2.2%
Ind&Comm BOC	CHN	5.4	-0.4%	-4.4%	-3.6%	1.9%
Bank of America	USA	27.9	-1.9%	-9.1%	-4.5%	13.2%
Construction BOC	HKG	5.7	0.0%	-5.9%	-7.8%	-11.6%
Wells Fargo	USA	45.8	-2.4%	-5.4%	-3.6%	-0.6%
PingAn Insurance	HKG	88.3	-0.3%	-5.5%	-7.6%	27.6%
Agricultural Bank	HKG	3.0	-0.3%	-6.6%	-7.5%	-13.1%
HSBC Holdings	GBR	627.4	-0.1%	-4.5%	-6.1%	-3.0%
Citi Group	USA	65.1	-1.7%	-8.5%	-8.4%	25.1%
Bank of China	HKG	3.0	0.0%	-5.6%	-7.1%	-10.7%

## Real Estate

(단위 : 각국 거래소 통화 기준)						
Company	국가	Close	1D	1W	1M	YTD
Ameican Tower	USA	217.4	0.2%	2.7%	4.1%	37.4%
China Vanke	HKG	27.5	1.3%	-7.4%	-12.3%	3.2%
Simon Property	USA	153.5	0.0%	-5.4%	-6.5%	-8.6%
SHKP Ltd	HKG	111.8	-1.4%	-11.9%	-16.9%	0.2%
Country Garden	HKG	9.9	1.6%	-7.6%	-14.0%	3.6%
Crown Castle Int'l	USA	138.3	1.4%	3.7%	2.3%	27.3%
China Evergrande	HKG	19.6	1.4%	-6.0%	-10.5%	-16.2%
Overseas land&Invest	HKG	25.2	1.6%	-6.5%	-12.5%	-6.5%

※ 작성자(SK증권 리서치센터)는 본 조사분석자료에 게재된 내용들이 외부의 부당한 압력이나 간섭없이 신의성실하게 작성되었음을 확인합니다. 자료 제공일 시점에서의 의견 및 추정치로 최종 실적과 오차가 발생할 수 있으며, 투자를 유도할 목적이 아니라 투자판단에 참고가 되는 정보제공을 목적으로 하고 있습니다. 투자시 투자자 자신의 판단과 책임하에 최종결정을 하시기 바랍니다. 본 자료는 당시의 저작물로서 모든 저작권은 당사에게 있으며, 어떠한 경우에도 당사의 동의 없이 복제, 대여, 전송, 재배포 될 수 없습니다.

