

키움 음식료 Weekly (8/5)

Key News & Comments

- ★ 日 화이트리스트 제외 결정에 반일감정 확산...불매운동 증가와 조정** bit.ly/2MDKj6
 - 약 한 달간 이어진 일본 불매운동이 맥주/패션/화장품/자동차/의약품/호텔 등으로 확산
 - 7월 일본 맥주 매출은 편의점에서 전년동기 대비 40~50% 정도 감소
 - 요식업 프랜차이즈(햄버거/카레/돈가스)들은 아직 어려움 없으나, 사태 악화 가능성 주의
- ★ AB인베브 '오비맥주 매각할 이유 없어'** bit.ly/319EnkS
 - 카를로스 브리토 AB인베브 회장, FT와의 인터뷰 통해 추가자산 매각 필요 없다고 밝히
 - 호주 사업 부문을 일본의 아사히 맥주에 매각해서 유동성을 확보했기 때문
 - 다만, 오비맥주를 포함한 아시아 사업부문의 홍콩 증시 상장은 계속 추진 예정
- ★ 오비맥주 임단협 진통, 파업 여부 6일 결정** bit.ly/33a0UzD
 - 오비맥주, 노조 측과 올해 임금인상을 놓고 협상을 진행했으나, 이견을 좁히지 못한 상황
 - 7/31까지 파업을 위한 찬반투표 진행. 개표는 8/6 오후에 진행될 예정
 - 노조는 임금 8% 인상, 사측은 동결을 제시. 파업이 장기화 되면 물량 공급에 차질 있을 듯
- ★ 이종고 겪는 급식업체, 컨세션서 돌파구 찾는다** bit.ly/2T4B6QV
 - 급식업체들은 주 52시간제 시행과 저출산 등으로 본업이 계속 악화되고 있는 상황
 - 국내 컨세션 시장은 09년 2.3조원에서 18년 4조원 이상으로 확대
 - 현재 1위는 풀무원, SPC, 아워홈, CJ, 롯데 등이 뒤쫓고 있는 상황
- ★ KT&G, 동서유티미널 개발서 손때** bit.ly/2LZ3YJP
 - 예상보다 건설비용이 늘어날 것으로 추산되면서 목표수익률이 한자리수로 줄었기 때문
 - 이에 따라, 한진중공업은 KT&G를 제외하고 신세계프라퍼티와 합작투자계약 체결
 - KT&G가 개발 노하우를 축적하면서, 신세계와 따로 서기에 나선 것 아니냐는 추측 제기
- ★ 풀무원, 올해 알피만두 1000만봉 판다...만두 시장 '히든챔피언'** bit.ly/2M2eaB1
 - 출시 3개월 만에 300만 봉지 이상 판매. 2Q19 냉동만두 시장 MS 2위 달성
 - 앞은피팩찬속 만두 출시로 6월 MS 17.4% 차지. 3분기 MS 20% 이상 전망
 - 월평균 판매량도 상승 곡선을 그리고 있어 올해 1천만봉 판매 무난할 듯

Currency & Commodity

구분	단위	현재가 8/2	Price Change(%)							구분	단위	현재가 8/2	Price Change(%)						
			1D	1W	1M	3M	6M	1Y	YTD				1D	1W	1M	3M	6M	1Y	YTD
원/달러	KRW/USD	1,198	0.8	1.1	2.7	2.8	7.1	6.4	7.4	원/위안	KRW/CNY	172.14	0.1	-0.0	1.3	-0.4	3.8	4.4	6.0
옥수수	USD/bu.	400	1.7	-3.6	-3.4	10.4	5.6	8.9	6.5	중국 옥수수	CNY/MT	1,928	-0.1	-0.1	1.7	3.7	5.3	8.3	4.7
소맥	USD/bu.	491	3.2	-1.1	-2.5	13.3	-6.4	-12.4	-2.5	중국 대두	CNY/MT	3,372	0.2	-0.3	-0.2	3.4	2.6	-3.6	6.8
대두	USD/bu.	850	0.4	-3.7	-3.0	2.4	-7.4	-3.7	-3.7	중국 대두박	CNY/MT	2,788	0.0	0.0	-1.3	12.9	6.0	-12.4	1.8
원당	USD/lb.	12.0	-0.8	0.0	-2.7	-1.7	-4.6	13.5	-0.1	중국 돈육	CNY/kg	25.0	N/A	1.9	10.1	20.2	30.4	29.8	20.0
커피	USD/lb.	98	0.9	-1.6	-9.3	8.8	-5.4	-8.0	-3.6	중국 라이신	CNY/kg	7.1	0.0	0.0	-3.7	-5.0	-7.3	-5.5	-10.5
코코아	USD/MT	2,320	-0.4	-2.9	-7.1	-2.2	7.0	12.0	-4.0	중국 메치오닌	CNY/kg	17.6	0.0	-1.4	-3.3	-10.6	-1.3	-2.1	-10.2
미국 지옥	USD/lb.	76	-0.7	-11.7	3.5	-11.4	35.4	29.3	25.1	중국 쓰레오닌	CNY/kg	7.8	0.0	-1.7	-1.7	-5.1	3.6	-2.9	0.6
말레이시아 팜유	MYR/MT	2,013	-0.1	1.4	5.7	4.9	-8.5	-6.2	0.4	중국 트립토판	CNY/kg	45.0	-4.3	-4.3	-10.0	-10.0	-17.4	-27.4	-18.9
국내 지옥(탕박)	KRW/kg	4,021	-0.8	-1.8	-7.9	-7.6	20.0	-14.1	19.5	국내 육계(大)	KRW/kg	1,390	-6.7	-6.7	7.8	-30.2	-39.3	-36.5	-39.3

Company

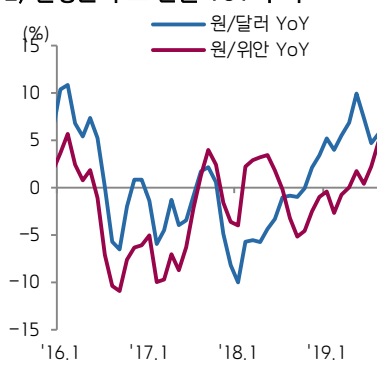
구분	단위	현재가 8/2	Price Change(%)							PER(배)		EV/EBITDA(배)		PBR(배)		ROE(%)		배당수익률(%)		시가총액 (백만원)
			1D	1W	1M	3M	6M	1Y	YTD	'19E	'20E	'19E	'20E	'19E	'20E	'19E	'20E	'19E	'20E	
KT&G	KRW	95,800	-0.7	-1.0	-2.4	-4.7	-3.1	-7.9	-5.6	12.3	11.3	7.0	6.4	1.5	1.4	12.9	13.1	4.3	4.4	10,920
BAT	Gbp	3,111	-1.4	3.0	4.8	7.4	16.0	-25.8	24.4	9.8	9.1	10.0	9.4	1.1	1.0	10.7	11.2	6.8	7.3	86,660
JT	JPY	2,377	-1.3	-1.9	-2.8	-7.7	-13.7	-23.4	-9.2	11.4	11.1	7.8	7.7	1.5	1.5	14.6	15.6	6.5	6.7	44,583
PM	USD	84	2.1	-2.1	4.4	-1.8	10.7	-3.1	26.1	16.2	14.9	12.5	11.7	N/A	N/A	N/A	N/A	5.5	5.8	130,955
오리온	KRW	81,600	1.0	-1.2	-8.0	-17.5	-27.1	-36.3	-32.0	15.3	13.7	7.8	7.0	2.0	1.8	14.1	14.1	0.8	0.9	2,679
롯데제과	KRW	149,000	-1.3	-3.9	-12.1	-18.8	-13.4	-4.5	-1.3	13.7	11.1	7.5	6.6	0.7	0.7	5.5	6.1	2.3	3.0	794
WantWant	HKD	6.05	-2.4	-3.0	-4.9	-3.8	-5.2	-3.2	10.4	17.8	16.8	10.3	10.0	4.6	4.3	23.8	23.3	3.4	3.5	9,603
Calbee	JPY	3,080	-1.8	3.4	2.0	0.7	-11.1	-15.7	-10.5	22.2	20.9	10.1	9.7	2.6	2.4	11.9	12.1	1.6	1.8	3,869
Mondelez	USD	53.8	0.2	-1.9	-3.7	3.9	16.6	22.9	34.3	21.7	20.1	18.4	17.3	2.9	2.8	13.8	14.4	2.0	2.2	77,530
PepsiCo	USD	128	0.6	-2.5	-4.5	0.2	13.1	10.0	15.8	23.2	21.4	15.9	15.0	12.7	12.5	53.5	58.7	3.0	3.2	178,854
CJ제일제당	KRW	281,500	-1.7	-0.5	-4.3	-9.0	-16.0	-18.2	-14.8	14.4	10.6	9.2	8.2	0.9	0.8	6.5	8.3	1.2	1.2	3,519
Ajinomoto	JPY	1,940	-0.8	8.7	2.5	8.2	15.9	3.1	-0.9	21.0	18.5	9.1	8.6	1.6	1.5	8.1	8.6	1.7	1.8	9,991
Meihua	CNY	4.71	-1.9	-4.1	-4.5	-8.7	1.9	21.1	11.6	11.2	8.6	N/A	N/A	N/A	N/A	N/A	N/A	N/A	N/A	2,109
Evonik	EUR	23.5	-3.3	-11.9	-9.5	-11.1	-2.1	-27.3	7.8	11.8	11.4	7.0	6.5	1.2	1.2	10.2	9.9	4.9	5.0	12,166
농심	KRW	230,000	-0.6	-3.2	-8.5	-17.1	-18.7	-21.9	-9.6	15.0	13.6	4.5	4.1	0.7	0.7	4.9	5.2	1.7	1.7	1,162
Nissin Food H	JPY	6,760	-1.9	-2.0	-3.0	-7.8	-4.0	-10.2	-2.0	26.2	24.1	12.0	11.1	1.9	1.9	7.9	8.3	1.7	1.8	6,702
Toyo Suisan	JPY	4,405	-3.2	-4.0	-3.5	4.0	12.7	7.8	14.9	20.8	19.8	9.1	8.6	1.5	1.4	7.2	7.3	1.8	2.0	4,581
Tingyi	HKD	11.48	-1.9	-9.2	-12.5	-13.3	6.4	-31.7	10.0	21.7	19.9	7.7	7.4	3.1	3.0	13.1	13.5	2.9	3.2	8,248
UPCH	HKD	9.09	-2.0	-5.2	2.7	25.0	29.5	8.3	33.7	28.2	25.3	10.9	10.4	2.9	2.9	9.2	10.1	2.7	2.9	5,016
오뚜기	KRW	630,000	-1.6	-4.3	-8.2	-12.5	-18.6	-29.1	-13.0	16.0	14.7	8.7	8.1	1.5	1.4	11.3	11.2	1.2	1.2	1,886
Nestle	CHF	105	-0.4	2.9	2.6	8.3	22.5	29.3	31.9	23.7	21.9	17.3	16.5	5.7	5.6	23.8	25.0	2.6	2.7	319,000
Kraft&Heinz	USD	32	-1.0	1.1	3.1	-1.1	-32.5	-50.0	-25.2	11.6	11.2	11.0	11.0	0.7	0.7	6.4	6.4	5.0	5.1	39,294
Kikkoman	JPY	4,950	-0.8	-3.7	2.5	-4.1	-10.0	-3.3	-16.2	33.7	31.1	17.6	16.4	3.4	3.2	10.3	10.5	0.9	1.0	9,002
NH Foods	JPY	3,855	-1.7	-7.0	-16.9	-13.8	-9.0	-6.9	-6.8	19.9	15.1	7.8	7.2	1.0	0.9	5.1	6.6	2.4	2.4	3,723
대상	KRW	22,950	-1.1	-5.2	-8.6	-10.9	-9.6	-8.0	-8.4	8.5	8.4	5.9	5.5	0.8	0.8	10.2	9.6	2.5	2.7	660
동원F&B	KRW	238,500	-8.3	-15.0	-15.4	-5.7	-12.0	-19.7	-17.0	12.6	11.4	8.5	7.9	1.3	1.2	11.0	11.1	1.3	1.4	764
롯데푸드	KRW	473,000	-2.1	-3.8	-17.7	-22.3	-25.7	-45.4	-33.3	11.8	10.7	6.0	5.5	0.6	0.6	6.6	7.0	3.2	3.4	445
풀무원	KRW	10,450	-1.4	-3.2	-16.4	-19.0	24.6	-20.5	31.3	19.6	14.0	6.2	5.6	1.2	1.1	6.6	8.6	0.0	0.0	330
롯데칠성	KRW	140,500	-4.1	-8.2	-18.8	-15.1	-3.2	1.1	0.4	22.3	17.1	9.1	8.4	0.9	0.9	4.4	5.5	3.3	3.4	932
무학	KRW	10,150	-1.0	-1.9	-6.5	-22.2	-27.2	-30.5	-25.4	13.2	9.6	0.0	0.0	0.0	0.0	4.3	0.0	0.0	0.0	240
하이트진로	KRW	20,650	0.2	-3.5	-3.1	2.0	23.3	14.1	24.4	58.9	26.8	10.9	8.7	1.2	1.2	2.2	4.9	3.9	3.9	1,202
동서	KRW	17,350	-2.3	-4.4	-7.2	-13.3	-8.7	-31.4	-3.1	20.4	0.0	45.5	0.0	2.0	0.0	10.2	0.0	0.0	0.0	1,436
남양유업	KRW	514,000	-2.1	-7.1	-9.5	-15.2	-18.3	-19.9	-17.6	24.0	0.0	1.7	0.0	0.6	0.0	2.7	0.0	0.2	0.0	307
매일유업	KRW	80,300	-1.1	-4.3	-3.6	-7.3	4.0	-6.7	1.9	9.5	8.9	5.0	4.6	1.5	1.3	17.6	16.1	0.3	0.0	523
빙그레	KRW	63,100	-1.9	-3.1	-9.9	-12.6	-7.9	-0.3	-13.0	15.9	14.7	4.7	4.2	1.1	1.0	7.0	7.2	2.3	2.4	516
C프레시웨이	KRW	29,700	-0.7	0.5	-6.2	-5.0	4.0	-4.8	12.1	16.6	13.1	7.9	7.3	1.7	1.5	10.4	11.9	0.7	0.7	293
SPC삼립	KRW	91,000	-1.8	-6.4	-8.7	-29.5	-22.9	-17.3	-28.6	17.3	14.5	9.1	8.3	2.0	1.8	13.7	14.7	3.6	3.6	652
신세계푸드	KRW	73,500	0.4	-5.6	-13.3	-17.8	-18.6	-43.5	-13.9	24.7	16.0	6.9	6.0	0.9	0.8	3.6	5.4	1.0	1.0	236
현대그린푸드	KRW	11,950	-2.4	-4.8	-10.2	-11.2	-14.9	-10.5	-16.4	10.1	9.0	7.0	7.2	0.6	0.6	6.6	7.0	1.8	1.8	969
동원산업	KRW	229,500	-2.8	-4.0	-4.4	-14.5	-10.2	-30.0	13.1	7.0	6.1	5.3	5.0	0.8	0.7	11.2	12.0	0.4	0.5	701
클라비엔에이지	KRW	27,500	-1.8	18.0	2.8	-2.8	20.6	9.8	37.8	14.6	13.2	9.8	8.0	3.2	2.7	24.5	22.4	0.8	0.9	675
코스맥스엔비티	KRW	8,270	1.0	1.2	-17.1	-39.6	-46.6	-60.3	-49.6	23.3	11.5	0.0	0.0	1.8	1.6	7.9	14.6	1.3		

1) 주요 환율 추이



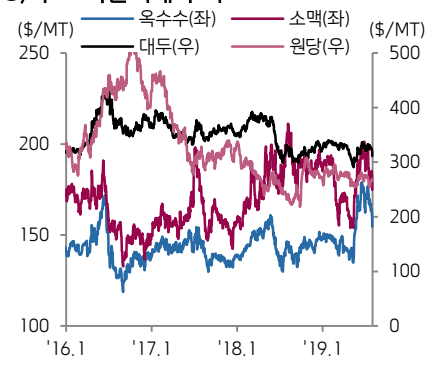
자료: 한국은행

2) 월평균 주요 환율 YoY 추이



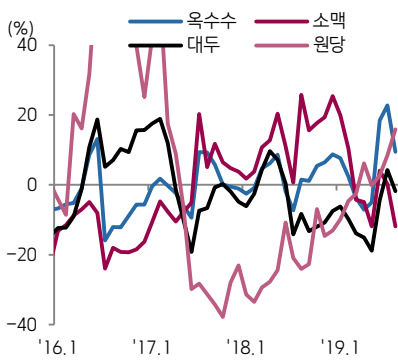
자료: 한국은행

3) 주요 곡물시세 추이



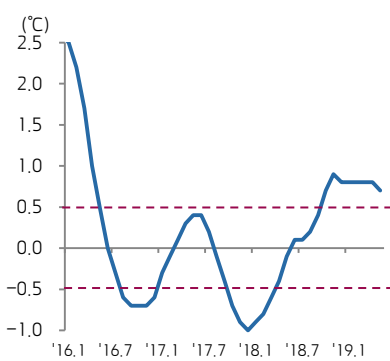
자료: Bloomberg

4) 월평균 곡물시세 YoY 추이



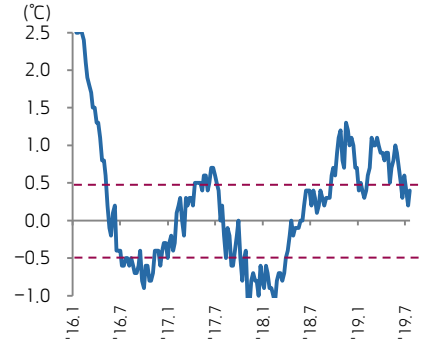
자료: Bloomberg

5) 월간 ONI 지수 추이



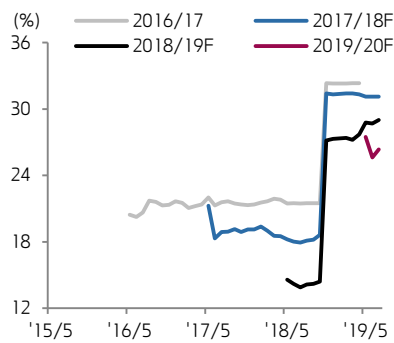
자료: Bloomberg

6) 주간 ONI 지수 추이



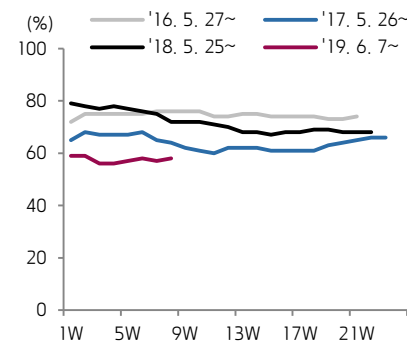
자료: Bloomberg

7) 글로벌 옥수수 재고비율 추이



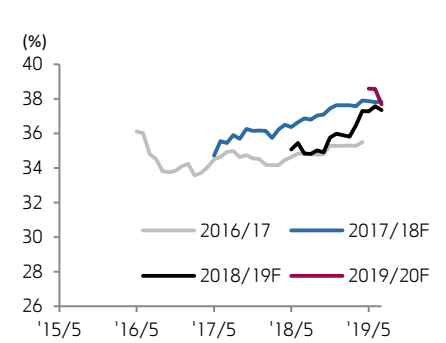
자료: USDA

8) 미국 옥수수 작황 추이



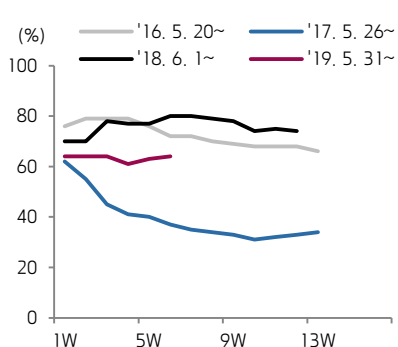
자료: USDA, Bloomberg(Good to Excellent 비중 기준)

9) 글로벌 소맥 재고비율 추이



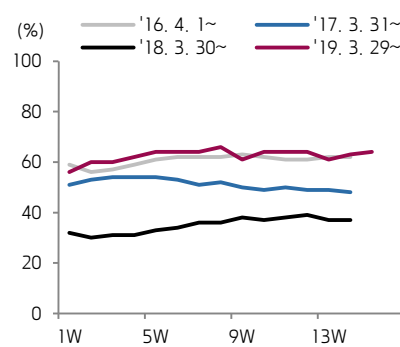
자료: USDA

10) 미국 보밀 작황 추이



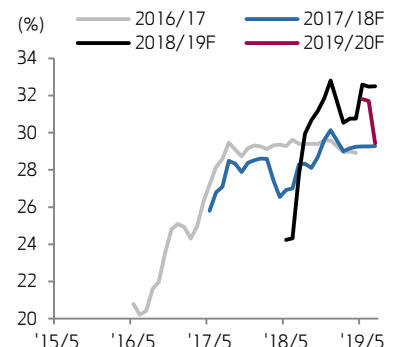
자료: USDA, Bloomberg(Good to Excellent 비중 기준)

11) 미국 겨울밀 작황 추이



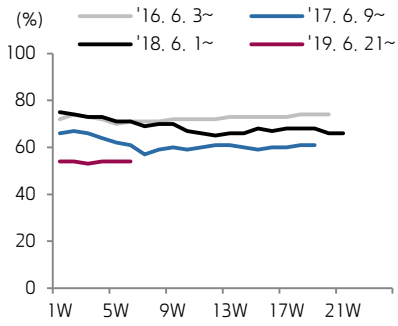
자료: USDA, Bloomberg(Good to Excellent 비중 기준)

12) 글로벌 대두 재고비율 추이



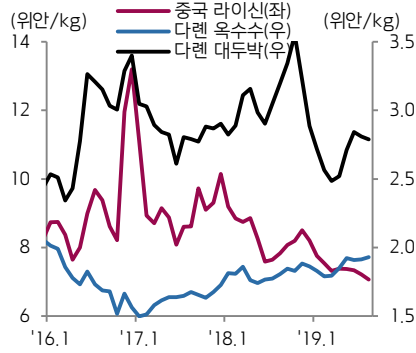
자료: USDA

13) 미국 대두 작황 추이



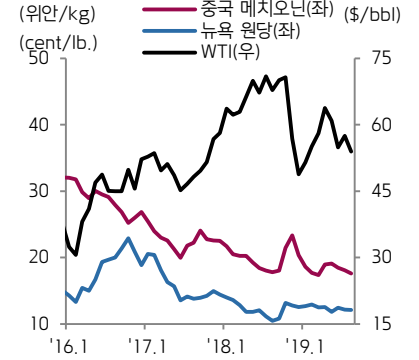
자료: USDA, Bloomberg(Good to Excellent 비중 기준)

14) 월평균 중국 라이신/옥수수/대두박



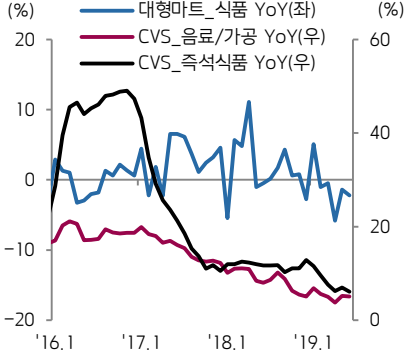
자료: Wind, Bloomberg

15) 월평균 중국 메치오닌/뉴욕 원당/WTI



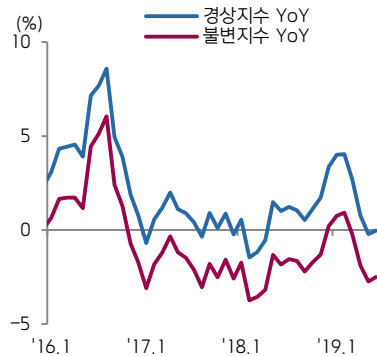
자료: Wind, Bloomberg

16) 할인점/CVS 매출 YoY 추이(3MA)



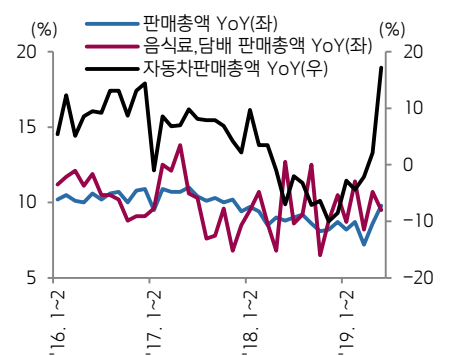
자료: 산업통상자원부

17) 음식점/주점업 소매판매 YoY(3MA)



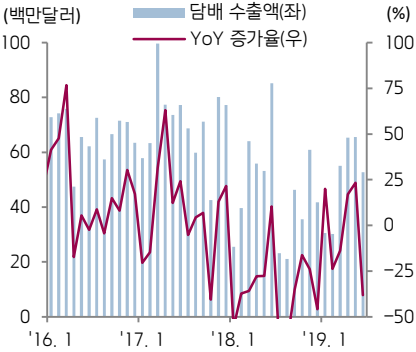
자료: 통계청

18) 중국소매판매총액 YoY



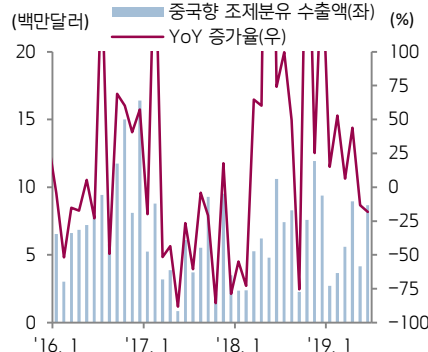
자료: Bloomberg

19) 담배 수출 추이(일본/호주 제외)



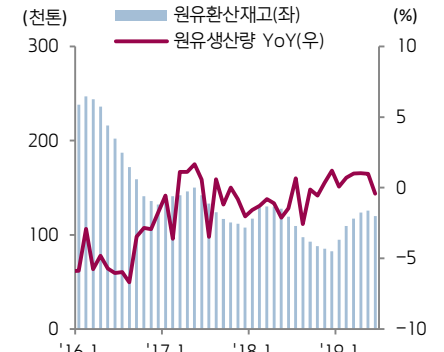
자료: 관세청(출항일 기준)

20) 중국항 조제분유 수출 추이



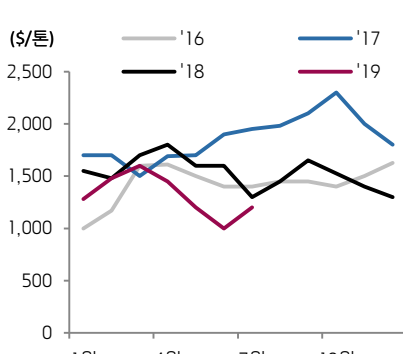
자료: 관세청(출항일 기준)

21) 원유재고 및 생산량 YoY 추이



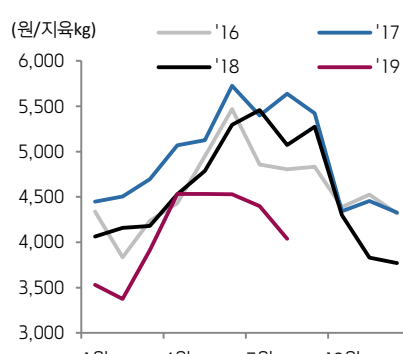
자료: 낙농진흥회

22) 월별 참치어가(Skipjack) 추이



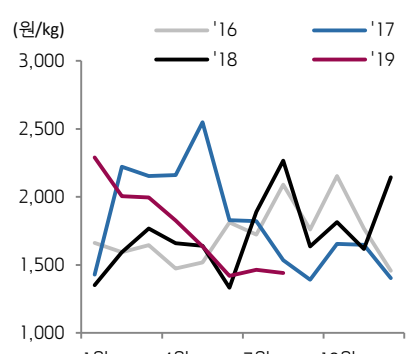
자료: Thai Union

23) 월평균 탕박 시세 추이



자료: 대한한돈협회

24) 월평균 육계(大) 시세 추이



자료: 한국육계협회

고지사항

- 본 조사분석자료는 당사의 리서치센터가 신뢰할 수 있는 자료 및 정보로부터 얻은 것이나, 당사가 그 정확성이나 완전성을 보장할 수 없고, 통지 없이 의견이 변경될 수 있습니다.
- 본 조사분석자료는 유가증권 투자를 위한 정보제공을 목적으로 당사 고객에게 배포되는 참고자료로서, 유가증권의 종류, 종목, 매매의 구분과 방법 등에 관한 의사결정은 전적으로 투자자 자신의 판단과 책임하에 이루어져야 하며, 당사는 본 자료의 내용에 의거하여 행해진 일체의 투자행위 결과에 대하여 어떠한 책임도 지지 않으며 법적 분쟁에서 증거로 사용 될 수 없습니다.
- 본 조사 분석자료를 무단으로 인용, 복제, 전시, 배포, 전송, 편집, 번역, 출판하는 등의 방법으로 저작권을 침해하는 경우에는 관련법에 의하여 민·형사상 책임을 지게 됩니다.