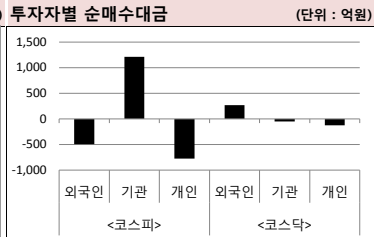
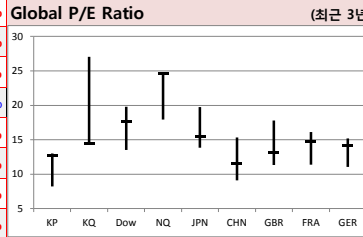
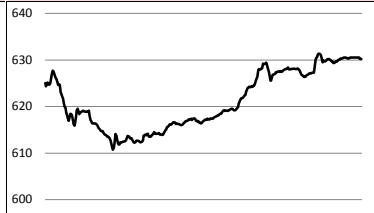
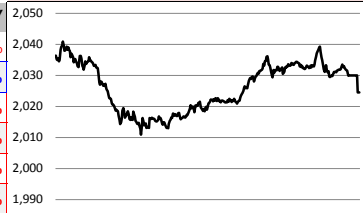




Global Indices										KOSPI		KOSDAQ	
	Close	시가총액	1D	1W	1M	3M	YTD	3Y					
KOSPI	2,024.6	1,303,020.3	-0.7%	-2.8%	-4.9%	-8.1%	-0.8%	0.4%	2,050	2,000	640		
KOSDAQ	630.2	215,281.9	0.7%	-4.5%	-9.5%	-16.5%	-6.7%	-10.8%	2,040	2,030	630		
Dow Jones	26,864.3	7,560.0	-1.2%	-1.5%	0.5%	1.0%	15.2%	45.7%	2,020	2,010	620		
Nasdaq	8,175.4	12,817.7	-1.2%	-1.8%	1.0%	1.0%	23.2%	58.4%	2,010	2,000	610		
S&P 500	2,980.4	26,029.3	-1.1%	-1.3%	0.5%	1.2%	18.9%	37.1%	2,000	1,990	600		
UK	7,586.8	2,031.2	-0.8%	1.1%	1.2%	2.3%	12.8%	12.8%					
Germany	12,189.0	1,130.4	0.3%	-2.7%	-2.7%	-1.3%	15.4%	17.9%					
France	5,518.9	1,695.5	0.1%	-1.6%	-0.9%	-1.2%	16.7%	24.3%					
Japan	21,521.5	354,314.1	-0.9%	-0.9%	-1.0%	-3.3%	7.5%	29.9%					
China	2,932.5	32,427.6	-0.7%	0.3%	-3.7%	-4.7%	17.6%	-1.6%					
Brazil	101,812.1	3,076.5	-1.1%	-2.2%	0.5%	5.7%	15.8%	77.7%					
Vietnam	991.7	3,347,747.9	0.6%	0.3%	2.7%	1.2%	11.1%	52.0%					
India	37,481.1	66,763.2	0.2%	-1.0%	-5.6%	-4.0%	3.4%	33.6%					
Russia	2,739.5	38,980.7	0.2%	2.1%	-2.2%	7.0%	15.6%	40.9%					



Global Market

미국 증시 - 9월 금리 인하에 대한 불확실성으로 주요 지수 급락
 · 추가적인 금리인하에 대한 언급이 없어 경기 부양 효과가 미흡할 것이라 우려로 증시 하락
 · 다우 지난 5월 21일 이후 하루 낙폭으로 최고치를 기록, 나스닥도 6월 말 이래 가장 큰 하락

유럽 증시 - 연준의 금리인하에 대한 기대감으로 상승 마감, 스톡스 0.17%↑
 · 유로존 전체 실업률이 11년만에 최저치(7.5%)를 기록하여 증시에 호재로 작용
 · 유럽증시는 대체로 상승함 하지만 영국 증시는 파운드화 강세 영향으로 하락

일본 증시 - 미중 무역협상에 대한 불확실성이 커져 투자심리 위축 닛케이이 0.86%↓
 · 중국에 대한 트럼프 미국 대통령의 경고성 발언에 영향 받아 하락
 · 기업 실적 발표에 따라 개별 종목 주가 영향, 소니 5.3%↑ 상승 텐스 3.4%↓, 닌텐도 1.2%↓ 하락

국내 증시 - 코스피, 미중 무역분쟁에 대한 우려 등으로 하락 마감
 · 개인이 779억원과 외국인이 487억원을 순매도하는 가운데 기관이 1207억원 순매수
 · 삼성전자가 D램 가격이 떨어지더라도 원위적 감산은 없다고 밝혀 SK하이닉스 등 반도체 관련주 하락

China Region Market

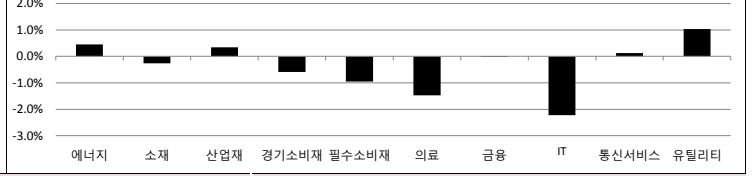
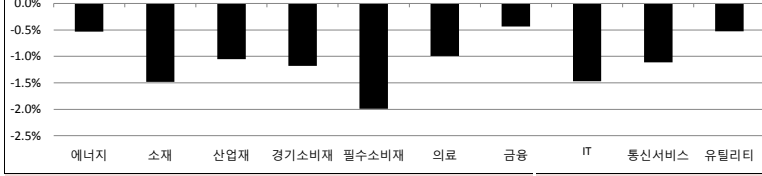
중화권 증시 - 전날 트럼프 대통령의 압박성 발언에 미중 무역협상에 대한 불안감으로 하락
 · 중국 제조업 PMI가 3개월 연속 50선을 넘지 못하며 경기 위축에 대한 우려 증가
 · 정부가 부동산 시장을 단기 부양책으로 활용하지 않을 것이라 밝힌 사실도 하락에 일조

중화권 이슈 - 미중 고위급 무역협상 종료, 9월에 미국에서 2차 협상 시작 예정
 · 중국 정부, 중국인의 대만 개인 여행 잠정 중단, 미국산 무기 구매에 대한 보복조치로 풀이됨
 · 인도네시아 외무장관, 아세안 국가들이 중국의 일대일로에 적극 참여할 것이라 밝힘

Today's Event

- 미국, 7월 ISM 제조업지수
- 미국 7월 마켓 제조업 PMI
- 독일 7월 마켓 제조업 PMI
- 영국 7월 마켓 제조업 PMI
- 일본 7월 마켓 제조업 PMI
- 중국 7월 차이신 제조업 PMI
- 영국 BOE 기준금리결정
- 일본, 7월 외환보유액
- 산업부 7월 수출입 동향
- 미-일 고위급 무역협상

S&P 500 Sector								Korea Sector							
	1D	1W	1M	3M	YTD	2Y	3Y		1D	1W	1M	3M	YTD	2Y	3Y
에너지	-0.5%	-1.4%	-2.0%	-5.5%	9.1%	-5.5%	-7.9%	에너지	0.5%	-2.4%	6.0%	-3.9%	-4.1%	-12.8%	16.6%
소재	-1.5%	-2.0%	-1.1%	1.6%	15.5%	6.9%	19.7%	소재	-0.3%	-5.6%	-9.0%	-10.1%	-7.7%	-24.7%	-1.6%
산업재	-1.1%	-1.2%	0.4%	-0.4%	20.9%	12.4%	30.1%	산업재	0.3%	-3.0%	-7.2%	-9.6%	-9.4%	-23.1%	-14.6%
경기소비재	-1.2%	-2.8%	0.0%	0.2%	22.1%	31.3%	47.3%	경기소비재	-0.6%	-2.1%	-6.1%	-11.0%	6.6%	-13.0%	-9.8%
필수소비재	-2.0%	-0.4%	1.9%	3.0%	17.1%	7.4%	9.1%	필수소비재	-0.9%	-4.0%	-6.2%	-14.7%	-9.6%	-21.3%	-27.8%
의료	-1.0%	-1.1%	-2.3%	2.0%	5.3%	14.2%	21.2%	의료	-1.5%	-4.5%	-16.0%	-23.9%	-27.2%	7.3%	6.4%
금융	-0.4%	-1.0%	1.1%	1.0%	18.6%	12.8%	47.2%	금융	0.0%	-4.0%	-6.1%	-6.5%	-2.8%	-25.7%	5.5%
IT	-1.5%	-2.4%	1.8%	2.6%	30.2%	44.6%	84.4%	IT	-2.2%	-2.0%	-1.2%	-1.8%	16.7%	-2.5%	48.9%
통신서비스	-1.1%	0.9%	2.2%	1.0%	21.9%	4.5%	-7.4%	통신서비스	0.1%	2.6%	5.7%	2.9%	5.3%	-0.4%	26.7%
유틸리티	-0.5%	-0.7%	-0.1%	1.4%	12.4%	11.8%	14.0%	유틸리티	1.0%	3.4%	8.8%	-2.3%	-15.1%	-34.9%	-50.6%



Fixed Income				Commodity				Currency						
	Close	1D	1M	YTD		Close	1D	1M	YTD		Close	1D	1M	YTD
국고채 3년	1.289	-1.6	-19.3	-53.4	국제유가(WTI)	58.58	0.9%	-0.9%	29.0%	달러인덱스(pt)	98.58	0.5%	1.8%	2.6%
국고채 10년	1.385	-2.5	-22.7	-57.1	VIX Index	16.12	15.6%	14.7%	-36.6%	원/달러(원)	1,183.01	0.1%	2.1%	6.2%
미국채 2년	1.872	2.6	8.5	-61.6	천연가스	2.23	4.5%	-1.5%	-24.0%	엔/달러(엔)	108.78	0.2%	0.3%	-0.9%
미국채 10년	2.014	-4.4	-1.0	-67.0	CRB상품지수	178.53	0.1%	-1.4%	5.1%	달러/유로(달러)	1.11	-0.7%	-1.9%	-3.4%
일본 국채 10년	-0.153	-0.3	-0.7	-15.6	금(Comex)	1,426.10	-0.3%	2.6%	11.3%	원/홍콩달러(원)	151.13	0.0%	1.9%	6.3%
중국 국채 10년	3.617	0.0	0.2	-15.7	BDI(Baltic Dry)	1,899.00	0.0%	37.5%	49.4%	원/위안(원)	171.55	0.0%	1.3%	6.0%
독일 국채 10년	-0.440	-4.1	-8.3	-68.2	구리	266.60	-0.5%	-0.5%	1.3%	달러/파운드(달러)	1.22	0.1%	-3.8%	-4.6%

※ 작성자(SK증권 리서치센터)는 본 조사분석자료에 게재된 내용들이 외부의 부당한 압력이나 간섭없이 신의성실하게 작성되었음을 확인합니다. 자료 제공일 시점에서의 의견 및 추천치로 최종 실적과 오차가 발생할 수 있으며, 투자를 유도할 목적이 아니라 투자판단에 참고가 되는 정보제공을 목적으로 하고 있습니다. 투자자 투자자 자신의 판단과 책임하에 최종결정을 하시기 바랍니다. 본 자료는 당사의 저작물로서 모든 저작권은 당사에게 있으며, 어떠한 경우에도 당사의 동의 없이 복제, 대여, 전송, 재배포 될 수 없습니다.



MORNING CALL



2019-08-01, (목)

일일 상승률 상위 종목			일일 하락률 상위 종목		
종목명	시가총액	수익률	종목명	시가총액	수익률
KTH	2,036	30.0%	쌍방울	1,459	-13.7%
드림시큐리티	1,468	30.0%	모나미	1,088	-13.6%
남영비비안	2,325	29.9%	캠트로스	1,151	-12.5%
미스터블루	1,725	29.9%	하이트진로홀딩스	2,472	-11.6%
홈캐스트	1,590	21.9%	양지사	2,069	-11.6%
제이엔케이히터	1,178	19.7%	경인양행	3,377	-11.1%
크리스탈신소재	1,823	18.2%	명성티엔에스	1,032	-9.8%
비티원	1,333	16.5%	나노메딕스	2,097	-9.2%
에이지엘비	10,652	13.6%	중인터넷	1,902	-9.2%
에이지엘비생명과학	3,148	11.8%	LG디스플레이	51,883	-7.9%
유양디앤유	3,945	11.7%	울촌화학	3,906	-7.6%
파미셀	4,989	11.7%	리드코프	1,747	-7.1%
크라운해태홀딩스	1,730	10.4%	클래시스	8,800	-6.6%
오상자이엘	1,175	10.0%	유틀아이	3,506	-6.6%
셀바이오텍	1,669	9.9%	샘코	1,107	-6.4%
엔젠플러스	1,345	9.6%	금호타이어	11,505	-6.3%
동양네트웍스	1,761	9.4%	국일제지	6,592	-6.2%
에스앤에스텍	1,585	9.3%	블러섬엠앤씨	1,375	-6.1%
대호에이엘	1,072	8.4%	아모레퍼시픽	81,842	-6.0%
케이아이엔엑스	1,823	8.1%	신세계인터내셔널	12,138	-5.6%

원가 좋아하는
사람들이 벌써
이렇게나

16만

**시럽웰스 회원
16만 돌파!**

시럽웰스님 외 160,000명이 좋아합니다

스마트하게 돈 버는 지갑, 시럽웰스

membership Wealth

주요 투자자별 순매수/순매도 상위 종목 (단위: 억원)

<외국인 순매수 상위>			<외국인 순매도 상위>			<기관 순매수 상위>			<기관 순매도 상위>			<개인 순매수 상위>			<개인 순매도 상위>								
종목명	매수대금	종목명	매도대금	종목명	매수대금	종목명	매도대금	종목명	매수대금	종목명	매도대금	종목명	매수대금	종목명	매도대금								
삼성SDI	590.8	삼성전자	-642.4	삼성전자	380.3	SK하이닉스	-383.8	LG디스플레이	391.0	삼성SDI	-748.9	SK하이닉스	246.8	LG디스플레이	-406.7	솔브레인	-102.9	삼성전자	275.4	LG화학	-111.5		
한국조선해양	41.5	POSCO	-162.9	현대차	135.0	LG전자	-69.4	아모레퍼시픽	215.6	카카오	-91.9	LG생활건강	107.9	아모레퍼시픽	-162.0	SK텔레콤	116.2	LG생활건강	-68.8	LG전자	195.9	메지온	-88.7
한국항공우주	90.1	대한항공	-140.4	LG화학	111.7	아모레퍼시픽	-66.4	솔브레인	193.4	한국전력	-85.5	호텔신라	89.0	현대차	-128.3	NAVER	105.0	셀트리온헬스케어	-64.0	SK하이닉스	153.8	SK텔레콤	-81.8
삼성엔지니어링	64.6	하나금융지주	-108.2	메지온	100.3	삼성전기	-51.7	셀트리온헬스케어	107.3	한국항공우주	-78.3	대림산업	63.5	솔브레인	-84.7	신한지주	95.3	아모레G	-46.7	POSCO	98.1	삼성전기	-77.5
카카오	59.4	신한지주	-76.6	기아차	86.1	대림산업	-44.5	파워로직스	70.9	케이엠더블유	-65.7	아모레G	58.3	기아차	-74.7	하나금융지주	72.1	호텔신라	-43.4	대한항공	54.5	NAVER	-64.6
LG이노텍	48.3	LG전자	-68.8	POSCO	63.9	아프리카TV	-40.2	헬릭스미스	49.7	삼성바이오로직스	-62.5	한진칼	45.9	KT&G	-64.8	케이엠더블유	52.2	에이지엘비	-33.4	샘코	47.7	한국조선해양	-57.6
NHN	45.7	파워로직스	-55.3	대한항공	50.9	한화케미칼	-28.5	KT&G	40.3	삼성엔지니어링	-54.1	셀트리온제약	44.7	헬릭스미스	-50.3	한국전력	43.1	NHN	-27.2	하나금융지주	37.7	한진칼	-49.8
한국전력	43.6	현대건설	-42.9	삼성화재	42.4	셀트리온	-24.4	후성	34.3	호텔신라	-46.7	한국조선해양	41.5	셀트리온헬스케어	-42.8	KT	42.2	한국금융지주	-23.2	현대엘리베이	31.4	삼성화재	-45.3
케이엠더블유	39.1	후성	-40.2	에스원	36.7	크라운제과	-22.5	크라운제과	28.0	S-Oil	-42.7	삼성바이오로직스	38.5	NAVER	-35.9	카카오	32.0	신세계	-21.7	크라운해태홀딩스	22.9	LG생활건강	-40.8
셀트리온	34.1	SK텔레콤	-35.9	휠라코리아	29.8	한국항공우주	-19.5	경인양행	20.5	KT	-40.7												

후강통(Shanghai-Hongkong Link) 시가총액 상위기업 수익률 (단위: CNY, %) 선강통(Shenzhen-Hongkong Link) 시가총액 상위기업 수익률 (단위: CNY, %)

코드	종목명	시가총액(M)	Close	수익률	코드	종목명	시가총액(M)	Close	수익률
601318 C1 Equity	PING AN INSURANCE GROUP CO	1,566,000.0	88.09	-2.10%	000858 C2 Equity	WULIANGYE YIBIN CO LTD-A	468,548.9	120.71	-1.78%
600519 C1 Equity	KWEICHOW MOUTAI CO LTD-A	1,221,778.0	972.60	-0.65%	000651 C2 Equity	GREE ELECTRIC APPLIANCES I-A	331,406.6	55.09	0.02%
600036 C1 Equity	CHINA MERCHANTS BANK-A	912,665.3	36.56	-0.57%	000333 C2 Equity	MIDEA GROUP CO LTD-A	379,558.0	54.70	-0.91%
600585 C1 Equity	ANHUI CONCH CEMENT CO LTD-	210,397.6	39.53	-3.21%	002415 C2 Equity	HANGZHOU HIKVISION DIGITA	288,571.4	30.87	1.48%
600887 C1 Equity	INNER MONGOLIA YILI INDUS-A	190,230.3	31.20	-2.35%	300059 C2 Equity	EAST MONEY INFORMATION C	97,712.1	14.55	0.21%
600031 C1 Equity	SANY HEAVY INDUSTRY CO LTD-	118,185.3	14.12	-1.33%	000002 C2 Equity	CHINA VANKE CO LTD -A	320,814.1	28.76	-3.55%
601888 C1 Equity	CHINA INTERNATIONAL TRAVEL-	176,699.0	90.50	0.62%	000725 C2 Equity	BOE TECHNOLOGY GROUP CO	139,661.5	4.05	-1.94%
600276 C1 Equity	JIANGSU HENGRUI MEDICINE C-A	296,063.2	66.94	-0.03%	002714 C2 Equity	MUYUAN FOODSTUFF CO LTD-	159,728.9	76.60	-0.73%
601012 C1 Equity	LONGI GREEN ENERGY TECHNOL-	93,241.3	25.73	0.90%	002008 C2 Equity	HAN'S LASER TECHNOLOGY IN	31,211.8	29.25	-1.61%
600030 C1 Equity	CITIC SECURITIES CO-A	258,926.0	23.23	-0.77%	300498 C2 Equity	WENS FOODSTUFFS GROUP CC	215,021.5	40.47	0.40%

※ 작성자(SK증권 리서치센터)는 본 조사분석자료에 게재된 내용들이 외부의 부당함 압력이나 간섭없이 신의성실하게 작성되었음을 확인합니다. 자료 제공일 시점에서의 의견 및 추정치로 최종 실적과 오차가 발생할 수 있으며, 투자를 유도할 목적이 아니라 투자판단에 참고가 되는 정보제공을 목적으로 하고 있습니다. 투자시 투자자 자신의 판단과 책임하에 최종결정을 하시기 바랍니다. 본 자료는 당사의 저작물로서 모든 저작권은 당사에게 있으며, 어떠한 경우에도 당사의 동의 없이 복제, 대여, 전송, 재배포 될 수 없습니다.





섹터별 시가총액 상위 및 SK증권 커버리지 종목 수익률(국내)

(단위 : 억원 / 원)

섹터	코드	종목명	시가총액	Close	1D	1W	YTD	코드	종목명	시가총액	Close	1D	1W	YTD
에너지 Energy	A034730	SK	155,496	221,000	0.2%	-3.9%	-15.0%	A036490	SK머티리얼즈	18,775	178,000	1.4%	1.9%	17.9%
	A096770	SK이노베이션	158,116	171,000	0.3%	-3.1%	-4.7%	A052690	한전기술	7,204	18,850	1.3%	-3.3%	-9.8%
	A010950	S-Oil	105,940	94,100	1.0%	-0.4%	-3.7%	A112610	씨에스윈드	5,730	33,150	0.2%	-7.7%	20.1%
	A078930	GS	46,736	50,300	0.2%	-2.9%	-2.5%	A017940	E1	3,684	53,700	-0.4%	-4.8%	-3.8%
	A010060	OCI	17,959	75,300	-0.9%	-17.2%	-29.6%	A151860	KG ETS	1,202	3,340	1.1%	-4.0%	4.1%
	A018670	SK가스	7,085	77,500	-0.3%	0.1%	9.6%	A018000	유니슨	935	999	0.0%	-4.9%	-36.6%
소재 Materials	A051910	LG화학	238,249	337,500	0.9%	-4.5%	-2.7%	A003670	포스코케미칼	29,701	48,700	0.8%	-6.7%	-23.6%
	A005490	POSCO	196,606	225,500	-1.5%	-5.5%	-7.2%	A003410	쌍용양회	28,418	5,640	-0.7%	-2.4%	-10.3%
	A011170	롯데케미칼	79,862	233,000	0.7%	-5.5%	-15.9%	A011780	금호석유	24,892	81,700	0.4%	-5.4%	-6.4%
	A010130	고려아연	83,500	442,500	1.5%	-3.8%	2.3%	A003240	태광산업	13,817	1,241,000	-1.0%	-4.5%	-6.0%
	A004020	현대제철	51,777	38,800	-0.6%	-4.7%	-14.3%	A120110	코오롱인더	10,778	39,950	0.9%	-5.6%	-30.3%
	A009830	한화케미칼	30,197	18,700	-2.4%	-9.4%	-7.4%	A011790	SKC	15,877	42,300	3.4%	-2.5%	18.2%
산업재 Industrials	A009540	한국조선해양	76,789	108,500	2.4%	0.0%	-15.6%	A028260	삼성물산	173,946	91,700	-0.1%	-3.3%	-13.1%
	A000720	현대건설	47,939	43,050	-0.5%	-5.0%	-21.2%	A086280	현대글로비스	57,750	154,000	-0.7%	-2.8%	19.4%
	A010140	삼성중공업	44,541	7,070	1.7%	-7.1%	-4.6%	A000120	CJ대한통운	31,253	137,000	2.2%	-0.7%	-18.0%
	A012750	에스원	39,709	104,500	4.0%	6.7%	4.0%	A002380	KCC	25,705	243,500	2.7%	-3.6%	-21.2%
	A003490	대한항공	24,233	25,550	-1.9%	-9.2%	-22.7%	A028050	삼성엔지니어링	32,242	16,450	1.9%	2.8%	-6.5%
	A000210	대림산업	36,714	105,500	0.0%	-0.5%	2.9%	A241560	두산밥캣	35,989	35,900	1.8%	-1.9%	14.0%
경소비재 Consumer Discretionary	A005380	현대차	270,290	126,500	-1.2%	-4.5%	6.8%	A021240	웅진코웨이	61,918	83,900	2.3%	0.0%	13.2%
	A012330	현대모비스	229,689	241,000	-1.2%	3.7%	26.8%	A035250	강원랜드	65,787	30,750	0.8%	-0.8%	-3.9%
	A000270	기아차	177,346	43,750	-0.2%	-0.3%	29.8%	A081660	휠라코리아	41,253	67,500	0.8%	-0.4%	26.2%
	A023530	롯데쇼핑	38,473	136,000	-1.5%	-4.2%	-35.6%	A282330	BGF리테일	35,346	204,500	-1.0%	-1.0%	0.3%
	A035760	CJ ENM	36,337	165,700	2.2%	-4.2%	-17.9%	A008770	호텔신라	30,888	78,700	1.0%	-5.2%	2.9%
	A139480	이마트	34,009	122,000	-0.8%	-3.9%	-33.2%	A069960	현대백화점	17,341	74,100	-1.6%	-4.6%	-18.0%
필수소비재 Consumer Staples	A051900	LG생활건강	196,321	1,257,000	-0.5%	-4.7%	14.2%	A007310	오뚜기	23,254	645,000	-0.3%	-3.4%	-10.9%
	A033780	KT&G	132,213	96,300	-0.5%	-2.0%	-5.1%	A026960	동서	17,796	17,850	1.4%	-3.5%	-0.3%
	A090430	아모레퍼시픽	81,842	140,000	-6.0%	-10.5%	-33.2%	A004370	농심	14,294	235,000	1.5%	-2.1%	-7.7%
	A271560	오리온	31,945	80,800	0.6%	-2.1%	-32.7%	A005300	롯데칠성	11,591	145,000	2.8%	-5.5%	3.3%
	A161890	한국콜마	12,676	55,400	0.9%	-1.1%	-21.4%	A000080	하이트진로	14,938	21,300	-1.4%	-1.8%	28.3%
	A192820	코스맥스	10,301	102,500	3.4%	3.6%	-21.2%	A018250	애경산업	8,576	32,550	1.4%	-6.6%	-31.6%
의료 Health Care	A068270	셀트리온	218,801	170,500	-3.7%	-5.3%	-23.4%	A215600	신라젠	31,441	44,250	0.6%	-8.7%	-39.8%
	A207940	삼성바이오로직스	185,262	280,000	1.3%	-0.4%	-27.6%	A084990	헬릭스미스	33,686	197,500	3.4%	-1.7%	-20.8%
	A091990	셀트리온헬스케어	66,444	46,200	-4.6%	-9.1%	-38.7%	A068760	셀트리온제약	12,233	35,900	-2.1%	-10.3%	-43.5%
	A128940	한미약품	33,675	290,000	-0.2%	-2.7%	-37.5%	A009420	한올바이오파마	13,844	26,500	2.1%	-4.7%	-26.8%
	A000100	유한양행	27,662	216,500	-0.5%	-5.0%	5.9%	A006280	녹십자	12,563	107,500	0.5%	-1.8%	-21.0%
	A086900	메디톡스	24,301	417,900	0.3%	0.7%	-27.7%	A145020	휴젤	19,548	374,500	-1.2%	3.2%	-1.8%
IT Information Technology	A005930	삼성전자	2,707,296	45,350	-2.6%	-2.3%	17.2%	A018260	삼성에스디에스	161,333	208,500	-1.0%	-4.8%	2.2%
	A000660	SK하이닉스	559,834	76,900	-2.5%	-0.9%	27.1%	A251270	넷마블	77,828	90,800	0.2%	-0.9%	-18.6%
	A035420	NAVER	227,442	138,000	-0.4%	11.7%	13.1%	A011070	LG이노텍	26,744	113,000	3.7%	-2.6%	30.8%
	A006400	삼성SDI	171,224	249,000	5.1%	4.2%	13.7%	A263750	풀러비스	22,345	171,600	2.0%	-1.1%	-17.5%
	A036570	엔씨소프트	105,673	481,500	0.0%	-2.3%	3.2%	A181710	NHN	12,209	62,400	2.3%	-3.9%	8.9%
	A035720	카카오	106,014	127,000	0.8%	-6.6%	23.3%	A020150	일진머티리얼즈	17,338	37,600	2.7%	-5.7%	-8.3%
	A009150	삼성전기	68,718	92,000	0.9%	-2.4%	-11.1%	A307950	현대오토에버	10,815	51,500	-1.0%	-3.2%	-41.9%
	A034220	LG디스플레이	51,883	14,500	-7.9%	-11.6%	-19.7%	A056190	에스에프에이	13,520	37,650	0.1%	-6.1%	8.8%
	A078340	컴투스	11,361	88,300	0.1%	-4.1%	-31.6%	A012510	더존비즈온	18,991	64,000	0.0%	1.3%	23.3%
	A017670	SK텔레콤	200,653	248,500	0.8%	-2.6%	-7.8%	A006490	인스코비	2,213	2,455	3.2%	-7.7%	-50.6%
통신서비스 Telecommunication Services	A030200	KT	72,328	27,700	0.5%	0.2%	-7.1%	A036630	세종텔레콤	2,593	432	-0.9%	-7.1%	-8.5%
	A032640	LG유플러스	56,759	13,000	0.0%	-1.5%	-26.4%	A065530	전파기지국	1,982	3,750	3.3%	-1.5%	48.8%
	A055550	신한지주	206,277	43,500	-0.7%	-5.1%	9.9%	A000810	삼성화재	124,596	263,000	1.7%	1.2%	-2.2%
금융 Financials	A105560	KB금융	181,460	43,400	0.1%	-4.6%	-6.7%	A316140	우리금융지주	89,102	13,100	0.4%	-6.4%	-14.4%
	A032830	삼성생명	152,200	76,100	-0.1%	-3.4%	-6.7%	A005830	DB손해보험	39,719	56,100	1.8%	2.8%	-20.3%
	A015760	한국전력	179,108	27,900	1.1%	4.5%	-15.7%	A071320	지역난방공사	6,276	54,200	-0.6%	-1.3%	-4.9%
유틸리티 Utilities	A036460	한국가스공사	39,464	42,750	0.7%	-3.0%	-11.3%	A004690	삼천리	3,625	89,400	0.2%	-2.0%	-1.8%
	A051600	한전KPS	14,355	31,900	2.4%	0.6%	-3.9%	A267290	경동도시가스	1,389	29,450	-1.2%	-2.0%	-11.3%

※ 작성자(SK증권 리서치센터)는 본 조사분석자료에 게재된 내용들이 외부의 부당한 압력이나 간섭없이 신의성실하게 작성되었음을 확인합니다. 자료 제공일 시점에서의 의견 및 추천치로 최종 실적과 오차가 발생할 수 있으며, 투자를 유도할 목적이 아니라 투자판단에 참고가 되는 정보제공을 목적으로 하고 있습니다. 투자자 투자자 자신의 판단과 책임하에 최종결정을 하시기 바랍니다. 본 자료는 당사의 저작물로서 모든 저작권은 당사에게 있으며, 어떠한 경우에도 당사의 동의 없이 복제, 대여, 전송, 재배포 될 수 없습니다.





2019년 08월 시장 캘린더

월	화	수	목	금	비고
			1 <ul style="list-style-type: none"> 미국 7월 ISM제조업PMI(확정) 중국 7월 Caixin 제조업 PMI 독일 7월 제조업 PMI 한국 7월 소비자물가지수 美-日 고위급 무역협상 	2 <ul style="list-style-type: none"> 미국 7월 고용동향보고서 미국 6월 공장주문 미국 7월 미시건대 소비심리 유로존 6월 소매판매 	
5 <ul style="list-style-type: none"> 미국 7월 서비스업 PMI(확정) 유로존 7월 서비스업 PMI 독일 7월 서비스업 PMI 중국 7월 Caixin 서비스업 PMI 	6 <ul style="list-style-type: none"> 미국 6월 노동 회전율 조사 독일 6월 공장수주 일본 6월 가계지출 	7 <ul style="list-style-type: none"> 미국 6월 소비자신용지수 독일 6월 산업생산 	8 <ul style="list-style-type: none"> 미국 6월 소비자신용 미국 6월 도매재고 유로존 ECB 월례 보고서 일본 7월 은행대출 	9 <ul style="list-style-type: none"> 미국 7월 생산자물가지수 중국 7월 생산자물가지수 일본 2분기 GDP(예비) 	
12 <ul style="list-style-type: none"> 일본 증시 휴장 	13 <ul style="list-style-type: none"> 미국 7월 소비자물가지수 미국 7월 실질임금 독일 8월 ZEW 경제전망지수 독일 7월 소비자물가지수 일본 7월 생산자물가지수 	14 <ul style="list-style-type: none"> 미국 7월 수출입물가지수 유로존 2분기 GDP 독일 2분기 GDP 중국 7월 산업생산 중국 7월 소매판매 중국 7월 고정자산투자 한국 7월 고용동향 한국 7월 수출입물가지수 	15 <ul style="list-style-type: none"> 한국 광복절 휴장 미국 7월 소매판매 미국 7월 산업생산 미국 6월 기업재고 미국 8월 필라델피아 제조업 미국 8월 뉴욕 제조업지수 일본 6월 산업생산 중국 7월 주택가격 	16 <ul style="list-style-type: none"> 미국 7월 건축승인건수 미국 7월 건축허가건수 미국 7월 주택착공건수 미국 8월 미시건대 소비심리 유로존 6월 무역수지 	
19 <ul style="list-style-type: none"> 미국 화웨이 거래 제한 유예 시한 일본 7월 무역수지(예비) 	20	21 <ul style="list-style-type: none"> 미국 FOMC 의사록 공개 미국 7월 기준주택판매 한국 7월 생산자물가지수 한국 6월 국제투자대조표 	22 <ul style="list-style-type: none"> 미국 잭슨홀 미팅 미국 7월 경기선행지수 미국 8월 캔자스 연준 제조업 미국 8월 제조업 PMI(예비) 일본 6월 전산업지수 한국 7월 관광통계 한국 2분기 가계신용(잠정) 	23 <ul style="list-style-type: none"> 미국 7월 신규주택판매 일본 6월 경기동향지수(수정) 	
26 <ul style="list-style-type: none"> 영국 증시 휴장 미국 7월 내구재주문 미국 7월 시카고 연방 국가활동지수 미국 8월 달러스 여는 제조업활동 	27 <ul style="list-style-type: none"> 미국 8월 소비자신뢰지수 미국 8월 리치몬드연방제조업 미국 6월 주택가격지수 중국 7월 공업이익 한국 7월 무역수지 및 교역조건 한국 8월 소비자동향조사 	28 <ul style="list-style-type: none"> 한국 6월 인구동향 	29 <ul style="list-style-type: none"> 미국 2분기 GDP(수정) 미국 7월 상품수지 미국 7월 잠정주택판매지수 일본 8월 소비자신뢰지수 한국 8월 기업경기실사지수 	30 <ul style="list-style-type: none"> 한국 금융통화위원회 미국 7월 개인소득, 소비지출 미국 8월 미시건대 소비심리 미국 8월 시카고 PMI 일본 7월 실업률 일본 7월 산업생산 일본 8월 소비자물가지수 한국 7월 산업활동동향 	

※ 작성자(SK증권 리서치센터)는 본 조사분석자료에 게재된 내용들이 외부의 부당한 압력이나 간섭없이 신의성실하게 작성되었음을 확인합니다. 자료 제공일 시점에서의 의견 및 추정치로 최종 실적과 오차가 발생할 수 있으며, 투자를 유도할 목적이 아니라 투자판단에 참고가 되는 정보제공을 목적으로 하고 있습니다. 투자시 투자자 자신의 판단과 책임하에 최종결정을 하시기 바랍니다. 본 자료는 당사의 저작물로서 모든 저작권은 당사에게 있으며, 어떠한 경우에도 당사의 동의 없이 복제, 대여, 전송, 재배포 될 수 없습니다.



섹터별 시가총액 상위 종목 수익률(해외)

Dow Jones Industrial Average Members

Company	국가	Close	(단위 : 각국 거래소 통화 기준)			
			1D	1W	1M	YTD
Apple	USA	213.0	2.0%	2.1%	5.7%	35.1%
American Express	USA	124.4	-1.7%	-2.8%	-0.4%	30.5%
Boeing	USA	341.2	-1.8%	-5.6%	-4.3%	5.8%
Caterpillar	USA	131.7	-1.0%	-0.2%	-3.6%	3.6%
Cisco Systems	USA	55.4	-1.9%	-3.2%	1.2%	27.9%
Chevron	USA	123.1	-1.0%	-2.7%	-1.4%	13.2%
Walt Disney	USA	143.0	-1.3%	1.2%	1.0%	30.4%
Dow Inc	USA	48.4	0.1%	-8.2%	-3.4%	-
Walgreens Boots Alliance	USA	54.5	-1.6%	-1.3%	-0.3%	-20.3%
Goldman Sachs Group	USA	220.1	-0.6%	-0.9%	6.4%	31.8%
Home Depot	USA	213.7	-1.7%	-0.5%	1.6%	24.4%
IBM	USA	148.2	-1.0%	-1.2%	6.0%	30.4%
Intel	USA	50.6	-2.2%	-4.5%	5.2%	7.7%
Johnson & Johnson	USA	130.2	-1.4%	0.3%	-6.6%	0.9%
JPMorgan Chase & Co	USA	116.0	0.4%	-0.7%	2.0%	18.8%
Coca-Cola	USA	52.6	-2.0%	-2.1%	2.0%	11.2%
McDonald's	USA	210.7	-0.8%	-1.0%	2.1%	18.7%
3M	USA	174.7	-1.6%	-2.6%	0.1%	-8.3%
Merck & Co	USA	83.0	-0.3%	1.5%	-2.1%	8.6%
Microsoft	USA	136.3	-2.9%	-3.2%	0.4%	34.2%
NIKE	USA	86.0	-1.3%	-0.8%	0.7%	16.0%
Pfizer	USA	38.8	0.1%	-9.4%	-11.3%	-11.0%
Procter & Gamble	USA	118.0	-2.0%	4.8%	6.8%	28.4%
Travelers	USA	146.6	-0.7%	-1.5%	-3.2%	22.4%
UnitedHealth Group	USA	249.0	-2.3%	-0.8%	2.6%	0.0%
United Technologies	USA	133.6	-1.3%	-0.5%	1.7%	25.5%
Visa	USA	178.0	-1.9%	-2.9%	2.3%	34.9%
Verizon	USA	55.3	-2.4%	-1.3%	-2.5%	-1.7%
Walmart	USA	110.4	-1.5%	-1.4%	-0.2%	18.5%
Exxon Mobil	USA	74.4	-1.3%	-1.3%	-2.9%	9.0%

Materials

Company	국가	Close	(단위 : 각국 거래소 통화 기준)			
			1D	1W	1M	YTD
BHP Billiton	AUS	40.8	-0.2%	-1.4%	-2.2%	24.2%
BASF	DEU	60.2	-0.4%	-6.0%	-5.9%	-0.3%
Rio Tinto	AUS	98.9	-0.1%	-1.6%	-5.6%	30.7%
SABIC	SAU	107.4	-1.1%	2.2%	-6.3%	-7.6%
Glencore	GBR	266.5	-2.4%	-3.9%	-4.1%	-6.4%
Vale S.A.	BRA	49.8	-0.4%	-1.7%	-7.2%	-2.3%
Air Liquide S.A.	FRA	125.0	-0.2%	0.6%	1.9%	15.3%
Nutrien	CAN	72.4	1.5%	6.1%	3.3%	4.9%
Shin-Etsu Chemical	JAP	11,155.0	0.0%	8.4%	8.1%	30.7%
LyondellBasell	USA	83.7	-0.8%	-3.1%	-4.1%	0.6%
Air Products & Chemicals	USA	228.3	-1.5%	1.5%	-0.2%	42.6%
Southern Copper	USA	35.8	-3.4%	-5.0%	-7.0%	17.9%
Linde PLC	USA	191.3	-2.7%	-5.7%	-5.8%	22.6%
Alcoa	USA	22.5	-2.4%	-4.5%	-1.9%	-15.4%

Industrials

Company	국가	Close	(단위 : 각국 거래소 통화 기준)			
			1D	1W	1M	YTD
Honeywell Int'l	USA	172.5	-0.8%	-0.9%	-2.5%	30.5%
Siemens	DEU	98.8	-0.8%	-3.6%	-6.7%	1.4%
Union Pacific	USA	180.0	0.4%	3.2%	4.9%	30.2%
Lockheed Martin	USA	362.2	-1.0%	-1.8%	0.2%	38.3%
UPS	USA	119.5	-0.3%	4.4%	16.0%	22.5%
Airbus	FRA	128.1	0.3%	-3.0%	3.0%	52.5%
Fedex	USA	170.5	-1.1%	-3.1%	4.6%	5.7%
General Dynamics	USA	185.9	-1.7%	-0.9%	1.9%	18.3%
Raytheon	USA	182.3	-2.0%	-1.0%	6.6%	18.9%
Northrop Grumman	USA	345.6	-2.1%	0.8%	8.5%	41.1%
Vinci	FRA	93.2	3.6%	0.5%	3.1%	29.5%
Illinois Tool Works	USA	154.2	-1.1%	-2.8%	1.8%	21.7%
Deutsche Post	DEU	29.4	0.0%	-3.6%	1.1%	22.8%
Canadian National Railway	CAN	124.9	-0.4%	1.2%	3.1%	23.5%

Energy

Company	국가	Close	(단위 : 각국 거래소 통화 기준)			
			1D	1W	1M	YTD
Royal Dutch Shell	GBR	2,594.0	-0.7%	2.1%	-0.1%	12.4%
Petro China	HKG	4.2	-1.2%	-1.9%	-3.5%	-14.1%
Total	FRA	47.0	-0.4%	-2.9%	-5.5%	1.9%
BP	GBR	545.7	0.5%	4.2%	-2.2%	10.0%
China Petroleum	HKG	5.1	-0.6%	-1.7%	-4.7%	-9.5%
Schlumberger	USA	40.0	1.1%	-0.9%	1.7%	10.8%
Petrobras	BRA	26.1	-0.6%	-4.6%	-4.3%	15.0%
Reliance Industries	IND	1,166.3	-1.2%	-7.4%	-8.1%	4.0%
Equinor	NOR	158.9	2.4%	-3.8%	-8.3%	-13.5%
Shenhua Energy	HKG	15.6	-0.9%	-3.0%	-4.6%	-9.1%
Conocophillips	USA	59.1	-0.7%	-1.7%	-5.1%	-5.2%
CNOOC	HKG	12.9	-1.4%	-1.5%	-3.1%	6.9%
ENI S.P.A.	ITA	14.2	0.8%	-1.5%	-3.0%	3.3%
EOG Resources Inc	USA	85.9	-0.2%	-2.1%	-7.8%	-1.6%
Rosneft Oil Co.	RUS	422.0	0.4%	-1.3%	1.0%	-2.4%
Gazprom	RUS	236.9	-0.1%	11.7%	-3.5%	54.3%
Lukoil	RUS	5,226.5	2.4%	1.8%	-2.8%	4.6%
Suncor Energy	CHN	37.9	-1.1%	-5.6%	-7.3%	-0.7%
Enterprise Products Partners	USA	30.1	2.4%	-1.2%	4.3%	22.4%
Enbridge	CHN	44.1	0.6%	-4.2%	-6.6%	3.9%
Occidental Petroleum	USA	51.4	-2.1%	-1.3%	3.2%	-16.3%

Consumer Discretionary

Company	국가	Close	(단위 : 각국 거래소 통화 기준)			
			1D	1W	1M	YTD
Amazon	USA	1,866.8	-1.7%	-6.7%	-2.9%	24.3%
Toyota Motor	JAP	7,024.0	-2.2%	-2.4%	2.2%	9.6%
Comcast	USA	43.2	-2.1%	-3.8%	1.1%	26.8%
LVMH	FRA	375.3	0.2%	-1.3%	0.2%	45.4%
Netflix	USA	323.0	-0.9%	1.6%	-13.8%	20.7%
Naspers	ZAF	350,743.0	-1.0%	0.0%	-0.3%	25.1%
Booking Holdings	USA	1,886.6	-1.6%	-1.7%	-0.6%	9.5%
Inditex	ESP	27.0	0.2%	-1.7%	2.2%	20.9%
Volkswagen	DEU	153.2	-1.2%	-5.3%	0.6%	10.1%
Daimler	DEU	46.7	-1.0%	-5.7%	-4.7%	1.6%
Charter Comm.	USA	385.4	-2.3%	-5.9%	-3.1%	35.2%
Starbucks	USA	94.7	-2.0%	4.5%	12.0%	47.0%
Adidas	DEU	288.2	3.4%	1.6%	5.0%	58.0%
Lowe's	USA	101.4	-2.3%	-1.4%	-0.8%	9.8%
Tesla	USA	241.6	-0.3%	-8.8%	6.4%	-27.4%
TJX	USA	54.6	-0.8%	-0.8%	3.0%	21.9%
Marriott International	USA	139.1	-1.2%	-0.5%	-1.5%	28.1%
Gree Electric Appliances	CHN	55.1	0.0%	0.6%	-6.0%	54.4%
Carnival	USA	47.2	-0.3%	0.2%	2.0%	-4.2%
Sands China	HKG	38.1	-1.8%	-6.0%	2.0%	11.1%
Nissan Motor	JAP	710.8	-2.3%	-9.1%	-10.0%	-19.3%

※ 작성자(SK증권 리서치센터)는 본 조사분석자료에 게재된 내용들이 외부의 부당한 압력이나 간섭없이 신의성실하게 작성되었음을 확인합니다. 자료 제공일 시점에서의 의견 및 추천치로 최종 실적과 오차가 발생할 수 있으며, 투자를 유도할 목적이 아니라 투자판단에 참고가 되는 정보제공을 목적으로 하고 있습니다. 투자시 투자자 자신의 판단과 책임하에 최종결정을 하시기 바랍니다. 본 자료는 당사의 저작물로서 모든 저작권은 당사에게 있으며, 어떠한 경우에도 당사의 동의 없이 복제, 대여, 전송, 재배포 될 수 없습니다.



MORNING CALL

SK securities



2019-08-01, (목)

Consumer Staples

(단위 : 각국 거래소 통화 기준)						
Company	국가	Close	1D	1W	1M	YTD
Nestle	CHE	105.7	0.5%	2.9%	5.0%	32.5%
AB Inbev	BEL	91.1	0.2%	5.5%	16.3%	57.8%
Unilever	NLD	52.3	-1.0%	-2.9%	-2.7%	10.4%
Pepsico	USA	127.8	-2.0%	-1.1%	-3.1%	15.7%
Philip Morris	USA	83.6	-3.1%	-1.7%	7.2%	25.2%
Kweichow Moutai	CHN	972.6	-0.6%	2.8%	-5.7%	64.8%
BAT	GBR	2,952.0	-0.9%	-2.3%	3.2%	18.1%
L'oreal	FRA	242.0	-2.2%	-2.1%	-2.9%	20.3%
Altria Group	USA	47.1	-2.9%	-5.4%	-1.3%	-4.7%
AmBev	BRA	20.1	-1.0%	12.1%	13.0%	30.9%
Diageo	GBR	3,443.5	-0.1%	2.7%	2.1%	23.2%
Costco Wholesale	USA	275.6	-1.4%	-1.9%	4.6%	35.3%
Kraft Heinz	USA	32.0	0.5%	-0.2%	5.1%	-25.6%
CVS Health	USA	55.9	-1.2%	-0.2%	1.7%	-14.7%
Mondelez International	USA	53.5	-2.4%	-1.7%	-2.2%	33.6%

Telecommunication Services

(단위 : 각국 거래소 통화 기준)						
Company	국가	Close	1D	1W	1M	YTD
AT&T	USA	34.1	-0.4%	2.4%	1.9%	19.3%
China Mobile	HKG	66.8	-1.1%	-2.8%	-6.2%	-11.4%
NTT Docomo	JAP	2,615.0	-0.2%	-1.3%	3.0%	5.8%
Nippon Telegraph	JAP	4,922.0	-1.5%	-4.2%	-4.2%	9.8%
Softbank	JAP	5,628.0	-0.9%	2.2%	7.7%	54.1%
Deutsche Telekom	DEU	14.9	0.1%	-0.1%	-2.3%	0.3%
Vodafone	GBR	150.1	-0.8%	13.9%	17.3%	-1.8%
KDDI	JAP	2,853.5	-0.8%	-1.6%	3.6%	8.7%
America Movil SAB	MEX	13.5	-2.2%	-2.5%	-4.9%	-3.5%
T-Mobile	USA	79.7	-1.9%	-1.1%	7.5%	25.3%
Telefonica	ESP	6.9	-0.6%	-5.0%	-4.8%	-5.7%
Orange	FRA	13.4	-0.3%	2.1%	-3.1%	-5.2%
Singapore Telecom	SGP	3.3	-1.2%	-3.8%	-4.6%	13.7%
Emirates Telecom	ARE	17.2	-1.6%	-2.6%	2.9%	1.5%
Saudi Telecom	SAU	108.0	-1.1%	0.0%	4.7%	20.1%
Bell Canada Enterprises	CAN	59.6	-0.6%	-0.9%	0.1%	10.6%

Health Care

(단위 : 각국 거래소 통화 기준)						
Company	국가	Close	1D	1W	1M	YTD
Novartis	CHE	91.5	0.8%	-0.2%	1.3%	23.1%
Roche Holding	CHE	266.7	0.1%	1.1%	-4.5%	9.6%
AbbVie	USA	66.6	-0.8%	-1.2%	-9.2%	-27.7%
Amgen	USA	186.6	5.7%	6.2%	0.1%	-4.2%
Novo Nordisk	DNK	324.0	0.1%	-2.1%	-4.8%	8.8%
Abbott Laboratories	USA	87.1	-1.4%	-1.7%	3.1%	20.4%
Medtronic	USA	101.9	-1.7%	-0.4%	3.9%	12.1%
Bristol Myers Squibb	USA	44.4	-0.3%	2.7%	-3.8%	-14.6%
Sanofi	FRA	75.5	-0.2%	-0.4%	-1.8%	-0.3%
Gilead Sciences	USA	65.5	-2.3%	-1.7%	-3.4%	4.7%
Bayer	DEU	58.3	2.2%	-3.3%	-4.8%	-3.7%
GlaxoSmithKline	GBR	1,702.6	-1.5%	3.0%	7.1%	14.2%
Astrazeneca	GBR	7,061.0	-0.9%	11.0%	9.2%	20.2%
Thermo Fisher	USA	277.7	-2.2%	-3.7%	-7.3%	24.1%
Eli Lilly & Co.	USA	109.0	0.2%	0.4%	-3.4%	-5.9%
Celgene	USA	91.9	-0.8%	2.1%	-1.7%	43.3%

Utilities

(단위 : 각국 거래소 통화 기준)						
Company	국가	Close	1D	1W	1M	YTD
Nextera Energy	USA	207.2	-1.1%	-1.4%	1.5%	19.2%
Enel S.P.A	ITA	6.2	0.5%	-2.1%	1.2%	22.9%
Yangtze Power	CHN	18.7	-0.1%	3.0%	5.1%	17.9%
Duke Energy	USA	86.7	-1.2%	-0.5%	-1.5%	0.5%
Iberdrola	ESP	8.6	0.6%	-0.8%	-1.9%	22.1%
Southern Co/the	USA	56.2	1.6%	1.0%	2.5%	28.0%
Dominion Energy	USA	74.3	-1.0%	-1.2%	-3.6%	4.0%
EDF	FRA	11.2	1.5%	1.8%	1.9%	-18.7%
Engie	FRA	13.9	-0.9%	-0.8%	3.6%	14.3%
Exelon	USA	45.1	-2.1%	-0.9%	-6.2%	-0.1%
National Grid	GBR	844.3	-0.9%	0.4%	0.6%	10.5%
AEP	USA	87.8	-1.0%	-2.0%	-0.4%	17.5%
HK & China Gas	HKG	17.3	-1.0%	-1.1%	0.1%	17.7%
Sempra Energy	USA	135.4	-0.8%	-3.1%	-0.9%	25.2%

Information Technology

(단위 : 각국 거래소 통화 기준)						
Company	국가	Close	1D	1W	1M	YTD
Alphabet	USA	1,218.2	-0.8%	6.9%	10.7%	16.6%
Tencent	HKG	368.2	-1.3%	0.7%	4.4%	17.3%
Alibaba	USA	173.1	-0.6%	-3.1%	-1.1%	26.3%
Facebook	USA	194.2	-1.4%	-5.1%	0.6%	48.2%
Taiwan Semicon	TWN	259.5	-0.2%	-2.1%	4.4%	15.1%
Oracle	USA	56.3	-2.1%	-3.1%	-2.9%	24.7%
Nvidia	USA	168.7	-3.8%	-5.6%	1.5%	26.4%
SAP	DEU	111.3	1.0%	-2.9%	-9.1%	28.0%
Adobe Systems	USA	298.9	-1.6%	-3.7%	-0.7%	32.1%
Texas Instruments	USA	125.0	-2.7%	-3.1%	6.7%	32.3%
Broadcom	USA	290.0	-3.2%	-4.5%	-3.4%	14.0%
Paypal	USA	110.4	-1.5%	-9.0%	-4.0%	31.3%
ASML	NLD	202.8	-1.1%	-3.2%	7.1%	47.9%
Baidu	USA	111.7	-0.9%	-4.0%	-5.3%	-29.6%
Qualcomm	USA	73.2	-2.2%	-3.6%	-5.6%	28.6%
Micron Technology	USA	44.9	-5.4%	-6.5%	11.9%	41.5%
Tokyo Electron	JAP	18,695.0	0.0%	4.4%	18.0%	49.4%
Nintendo	JAP	40,100.0	-1.2%	0.6%	0.1%	36.9%
Applied Materials	USA	49.4	-2.7%	-5.3%	8.1%	50.8%

Financials

(단위 : 각국 거래소 통화 기준)						
Company	국가	Close	1D	1W	1M	YTD
Berkshire Hathaway	USA	308,666.0	-1.2%	-1.1%	-4.1%	0.9%
Ind&Comm BOC	CHN	5.6	-0.4%	-0.9%	-4.7%	6.6%
Bank of America	USA	30.7	-0.7%	0.0%	4.3%	24.5%
Construction BOC	HKG	6.1	-1.3%	-1.6%	-9.8%	-6.0%
Wells Fargo	USA	48.4	-0.3%	-0.1%	1.5%	5.1%
PingAn Insurance	HKG	93.4	-1.8%	-1.7%	-0.4%	35.1%
Agricultural Bank	HKG	3.2	-0.9%	-1.5%	-2.4%	-7.0%
HSBC Holdings	GBR	656.7	-1.2%	0.0%	-0.8%	1.5%
Citi Group	USA	71.2	-0.8%	-2.5%	0.6%	36.7%
Bank of China	HKG	3.2	-0.9%	-2.1%	-3.0%	-5.3%

Real Estate

(단위 : 각국 거래소 통화 기준)						
Company	국가	Close	1D	1W	1M	YTD
Ameican Tower	USA	211.6	1.4%	3.3%	4.6%	33.8%
China Vanke	HKG	29.7	-2.1%	-2.5%	1.2%	11.5%
Simon Property	USA	162.2	1.2%	1.9%	2.2%	-3.4%
SHKP Ltd	HKG	126.9	-0.7%	-2.8%	-4.2%	13.7%
Country Garden	HKG	10.7	-1.8%	-2.9%	-10.1%	12.1%
Crown Castle Int'l	USA	133.3	0.4%	3.1%	2.4%	22.7%
China Evergrande	HKG	20.9	-1.2%	-2.3%	-4.6%	-10.9%
Overseas land&Invest	HKG	26.9	-2.5%	-3.8%	-6.6%	0.0%

※ 작성자(SK증권 리서치센터)는 본 조사분석자료에 게재된 내용들이 외부의 부당한 압력이나 간섭없이 신의성실하게 작성되었음을 확인합니다. 자료 제공일 시점에서의 의견 및 추정치로 최종 실적과 오차가 발생할 수 있으며, 투자를 유도할 목적이 아니라 투자판단에 참고가 되는 정보제공을 목적으로 하고 있습니다. 투자시 투자자 자신의 판단과 책임하에 최종결정을 하시기 바랍니다. 본 자료는 당시의 저작물로서 모든 저작권은 당사에게 있으며, 어떠한 경우에도 당사의 동의 없이 복제, 대여, 전송, 재배포 될 수 없습니다.

