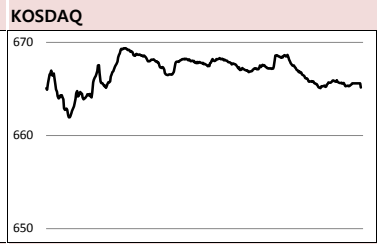
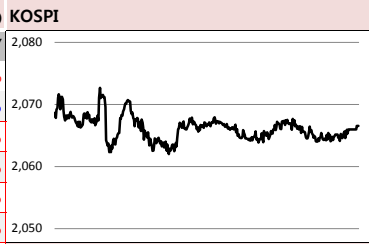




Global Indices		(단위: pt, 10억 원지통화)							
	Close	시가총액	1D	1W	1M	3M	YTD	3Y	
KOSPI	2,066.6	1,329,898.0	-0.3%	-0.7%	-1.5%	-8.0%	1.2%	2.2%	
KOSDAQ	665.2	226,036.6	-0.2%	-1.8%	-7.0%	-13.3%	-1.6%	-5.1%	
Dow Jones	27,223.0	7,516.5	0.0%	0.5%	2.9%	2.9%	16.7%	46.9%	
Nasdaq	8,207.2	12,637.6	0.3%	0.1%	3.2%	2.6%	23.7%	62.3%	
S&P 500	2,995.1	25,802.9	0.4%	-0.2%	2.7%	3.3%	19.5%	38.2%	
UK	7,493.1	2,011.3	-0.6%	-0.2%	0.7%	0.3%	11.4%	11.9%	
Germany	12,227.9	1,133.3	-0.9%	-0.8%	-0.8%	0.6%	15.8%	21.5%	
France	5,550.6	1,710.7	-0.4%	0.0%	0.7%	-0.2%	17.3%	27.4%	
Japan	21,046.2	348,521.6	-2.0%	-2.8%	0.4%	-5.5%	5.2%	27.6%	
China	2,901.2	32,028.5	-1.0%	-0.6%	0.4%	-11.1%	16.3%	-4.7%	
Brazil	104,716.6	3,093.9	0.8%	-0.4%	5.3%	12.3%	19.1%	85.4%	
Vietnam	976.1	3,287,254.9	-0.7%	-0.3%	3.4%	0.4%	9.4%	44.9%	
India	38,897.5	68,716.1	-0.8%	0.2%	-0.4%	-1.0%	7.3%	40.2%	
Russia	2,702.6	38,415.2	-0.4%	-3.1%	-2.1%	5.2%	14.1%	39.6%	

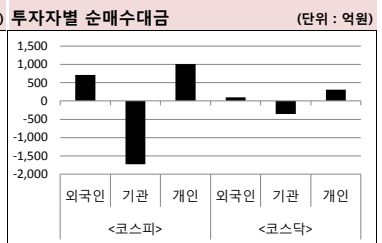
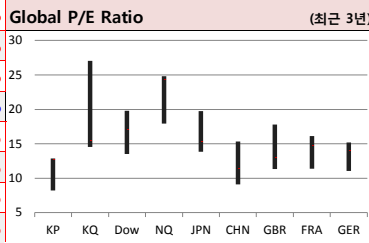


Global Market

미국 증시 - 연준 총재의 금리인하 시사 발언에 상승 마감
 • 미-중 무역협상 우려와 제조업 지표 호조에 따른 금리인하 폭 축소 전망에 장 초반 주가 하락
 • 다만 윌리엄스 연준 총재의 금리인하 시사 발언에 매수 심리 회복

유럽 증시 - 미-중 무역분쟁 우려와 실적 압박에 하락
 • 미-중 무역분쟁 장기화 우려가 유럽 증시 하락 압박
 • 이와 더불어 유럽 최대 소프트웨어 회사인 SAP이 부진한 실적을 보이면서 투심 약화

일본 증시 - 수출 부진과 엔화 강세로 하락
 • 일본 6월 수출이 전년 대비 6.7% 감소. 이는 시장 예상치를 하회하는 수치로 투심 약화
 • 이와 더불어 엔화까지 강세를 보이면서 낙폭 확대



국내 증시 - 한국은행 금리인하 단행에도 증시 보합
 • 한국은행에 선제적인 금리인하 단행에도 증시는 크게 상승 탄력을 받지 못하는 모습
 • 미-중 무역분쟁 장기화 우려와 한국은행이 올해 성장률을 하향조정할 것에 대한 불안감 작용

China Region Market

중화권 증시 - 미국 상무부의 무역분쟁 장기화 언급에 하락
 • 미국 상무부가 중국과의 무역협상에 대해서 장기화가 가능하다는 언급에 증시 하락
 • 특히 애플 관련주 등이 2%대 하락을 보이면서 증시 하락을 이끔

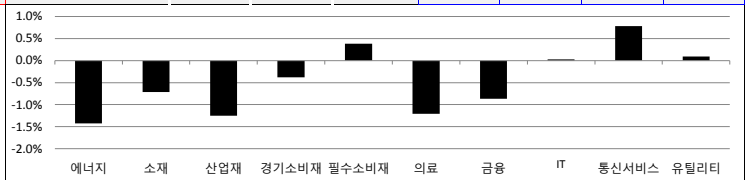
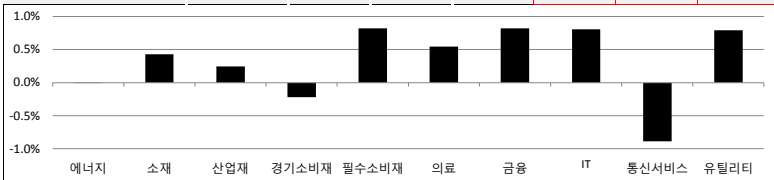
중화권 이슈 - 디디추싱, 최대 20억 달러 신규 차입 모색 中
 • WSJ는 중국 최대 자동차 공유 업체인 디디추싱이 신규 차입을 모색 중이라 보도
 • 이에 디디추싱은 올해 성장하지 않을 가능성이 높아짐

Today's Event

- 한국 국회 본회의
- 한국 6월 생산자물가지수
- 블랙록 실적 발표
- 아메리칸 익스프레스 실적 발표
- 독일 6월 도매물가지수
- 미국 7월 미시간대 소비심리

S&P 500 Sector							
	1D	1W	1M	3M	YTD	2Y	3Y
에너지	0.0%	-2.8%	0.9%	-7.6%	8.9%	-3.6%	-11.1%
소재	0.4%	0.9%	1.5%	1.1%	15.5%	5.9%	18.8%
산업재	0.2%	0.0%	1.0%	-0.5%	19.7%	9.8%	27.3%
경기소비재	-0.2%	0.1%	3.4%	3.4%	24.9%	35.2%	51.3%
필수소비재	0.8%	1.2%	3.9%	6.1%	19.1%	10.1%	8.9%
의료	0.5%	-0.9%	0.6%	8.1%	7.1%	16.1%	25.2%
금융	0.8%	-0.3%	3.0%	2.5%	17.7%	13.3%	46.4%
IT	0.8%	0.7%	4.9%	4.5%	30.8%	44.2%	90.4%
통신서비스	-0.9%	-1.1%	2.5%	1.2%	20.9%	13.3%	-8.3%
유틸리티	0.8%	0.4%	2.2%	6.9%	15.7%	17.1%	17.4%

Korea Sector							
	1D	1W	1M	3M	YTD	2Y	3Y
에너지	-1.4%	-1.2%	7.2%	-9.0%	-5.2%	-8.2%	13.4%
소재	-0.7%	0.7%	-1.5%	-10.1%	-3.2%	-18.7%	0.9%
산업재	-1.3%	-1.8%	-5.3%	-10.2%	-7.9%	-22.0%	-11.9%
경기소비재	-0.4%	-1.4%	-5.8%	-6.6%	8.5%	-12.7%	-9.1%
필수소비재	0.4%	-0.3%	-3.3%	-13.9%	-5.8%	-17.3%	-29.6%
의료	-1.2%	-3.6%	-12.7%	-21.6%	-24.7%	10.2%	9.2%
금융	-0.9%	0.3%	-2.6%	-5.8%	-0.2%	-21.2%	11.3%
IT	0.0%	-0.2%	5.2%	-3.2%	17.9%	-6.5%	52.1%
통신서비스	0.8%	1.5%	3.6%	0.3%	2.1%	2.9%	26.0%
유틸리티	0.1%	0.6%	0.8%	-10.8%	-21.2%	-37.0%	-53.3%



Fixed Income				Commodity				Currency						
	Close	1D	1M	YTD		Close	1D	1M	YTD		Close	1D	1M	YTD
국고채 3년	1.350	-4.4	-15.0	-47.3	국제유가(WTI)	55.30	-2.6%	2.6%	21.8%	달러인덱스(pt)	96.79	-0.4%	-0.9%	0.7%
국고채 10년	1.477	-6.5	-14.0	-47.9	VIX Index	13.53	-3.1%	-10.7%	-46.8%	원/달러(원)	1,178.75	-0.2%	-0.6%	5.6%
미국채 2년	1.756	-5.5	-10.8	-73.2	천연가스	2.29	-0.7%	-1.8%	-22.2%	엔/달러(엔)	107.30	-0.6%	-1.1%	-2.2%
미국채 10년	2.024	-2.1	-3.5	-66.0	CRB상품지수	177.45	-1.1%	0.8%	4.5%	달러/유로(달러)	1.13	0.5%	0.7%	-1.6%
일본 국채 10년	-0.130	-0.9	-0.6	-13.3	금(Comex)	1,428.10	0.3%	6.1%	11.5%	원/홍콩달러(원)	150.79	-0.2%	-0.4%	6.0%
중국 국채 10년	3.617	0.0	8.7	-15.7	BDI(Baltic Dry)	2,064.00	0.0%	81.9%	62.4%	원/위안(원)	171.31	-0.2%	0.2%	5.9%
독일 국채 10년	-0.310	-2.0	1.0	-55.2	구리	270.40	-0.2%	0.0%	2.8%	달러/파운드(달러)	1.25	0.9%	-0.1%	-1.5%

※ 작성자(SK증권 리서치센터)는 본 조사분석자료에 게재된 내용들이 외부의 부당한 압력이나 간섭없이 신의성실하게 작성되었음을 확인합니다. 자료 제공일 시점에서의 의견 및 추천치로 최종 실적과 오차가 발생할 수 있으며, 투자를 유도할 목적이 아니라 투자판단에 참고가 되는 정보제공을 목적으로 하고 있습니다. 투자자 투자자 자신의 판단과 책임하에 최종결정을 하시기 바랍니다. 본 자료는 당사의 저작물로서 모든 저작권은 당사에게 있으며, 어떠한 경우에도 당사의 동의 없이 복제, 대여, 전송, 재배포 될 수 없습니다.



MORNING CALL



2019-07-19, (금)

일일 상승률 상위 종목			일일 하락률 상위 종목		
종목명	시가총액	수익률	종목명	시가총액	수익률
아진산업	1,016	29.8%	크리스탈신소재	1,756	-11.0%
와이오엠	1,293	29.6%	룽투코리아	1,927	-9.9%
일진다이아	5,312	25.5%	중앙백신	1,972	-9.6%
일진디스플	1,560	17.2%	리드	1,067	-9.4%
아이씨디	2,047	16.8%	줌인터넷	1,720	-8.8%
포인트엔지니어링	1,757	16.3%	레고캠바이오	5,310	-8.1%
이오테크닉스	8,266	14.9%	동진세미캠	8,021	-7.1%
풍국주정	2,785	13.9%	지엠피	2,774	-6.9%
비티원	1,293	13.6%	후성	10,326	-6.7%
엔케이	1,060	13.3%	홍캐스트	1,503	-6.6%
네패스신소재	1,345	12.7%	셀리버리	3,108	-6.6%
테스	3,529	10.9%	CMG제약	3,972	-6.5%
대우부품	1,079	9.4%	이엔에프테크놀로지	3,180	-6.5%
매직마이크로	1,215	8.8%	안트로젠	3,966	-6.3%
덕산네오룩스	4,274	8.5%	퍼스텍	1,087	-5.7%
AP시스템	3,666	8.3%	플레이워드	1,679	-5.6%
에스에이엠티	2,300	8.0%	파나진	1,083	-5.6%
양지사	1,958	7.9%	에이프로젠 KIC	3,654	-5.5%
테크윙	2,125	7.8%	랩트론	2,399	-5.4%
유니테스트	2,821	7.7%	3S	1,341	-5.4%

16만
뭔가 좋아하는
사람들이 벌써
이렇게나

**시럽웰스 회원
16만 돌파!**

시럽웰스님 외 160,000명이 좋아합니다

스마트하게 돈 버는 지갑, 시럽웰스

주요 투자자별 순매수/순매도 상위 종목 (단위: 억원)

<외국인 순매수 상위>			<외국인 순매도 상위>			<기관 순매수 상위>			<기관 순매도 상위>			<개인 순매수 상위>			<개인 순매도 상위>		
종목명	매수대금	종목명	매도대금	종목명	매수대금	종목명	매도대금	종목명	매수대금	종목명	매도대금	종목명	매수대금	종목명	매도대금		
삼성전자	486.5	하나금융지주	-251.8	하나금융지주	98.8	삼성전자	-526.2	LG전자	217.7	LG화학	-129.4						
LG생활건강	127.0	LG전자	-181.5	LG화학	68.0	롯데케미칼	-137.7	솔브레인	153.8	LG생활건강	-123.0						
롯데케미칼	42.5	에이치엘비	-81.7	신한지주	63.6	호텔신라	-107.2	하나금융지주	148.8	넷마블	-100.5						
현대차	98.1	SK이노베이션	-66.9	SK코오롱PI	47.8	삼성바이오로직스	-92.4	롯데케미칼	95.7	테스	-73.9						
케이엠더블유	80.6	솔브레인	-63.5	휠라코리아	40.2	후성	-91.7	삼성바이오로직스	89.0	카카오	-57.7						
현대모비스	71.8	이마트	-55.6	한화에어로스페이스	37.3	솔브레인	-91.1	에이치엘비	88.8	NAVER	-55.5						
엔씨소프트	71.6	포스코케미칼	-54.1	GS건설	34.3	현대모비스	-80.9	SK이노베이션	84.4	덕산네오룩스	-51.0						
카카오	70.3	삼성화재	-48.5	SK텔레콤	29.5	현대차	-79.2	SK	84.4	삼성SDI	-49.6						
삼성SDI	64.2	동진세미캠	-45.9	대웅제약	29.5	한화케미칼	-77.5	호텔신라	80.9	효성	-48.5						
LG화학	63.2	KT&G	-44.6	포스코케미칼	28.7	삼성물산	-65.6	서울반도체	77.9	케이엠더블유	-43.6						
테스	55.0	신한지주	-42.0	CJ대한통운	28.1	엔씨소프트	-64.7	이마트	68.8	에스에프에이	-43.5						
기아차	54.3	서울반도체	-37.9	유니테스트	26.2	한국금융지주	-63.3	현대건설	65.9	KB금융	-40.4						
SK하이닉스	50.3	레고캠바이오	-36.2	후성	23.6	SKC	-62.0	한화케미칼	64.3	기아차	-37.7						
NAVER	50.3	한국조선해양	-35.6	덕산네오룩스	23.4	스튜디오드래곤	-47.5	삼성생명	60.6	한화에어로스페이스	-36.9						
일진다이아	43.3	휠라코리아	-33.8	테스	22.6	LG디스플레이	-46.7	스튜디오드래곤	53.5	아이씨디	-35.9						
롯데케미칼	42.5	알에프텍	-30.7	동진세미캠	22.1	넷마블	-46.0	한국조선해양	52.4	SK코오롱PI	-35.5						
KB금융	42.5	현대제철	-29.9	셀트리온	21.4	POSCO	-45.7	삼성화재	52.2	일진다이아	-30.2						
에스에프에이	40.8	현대건설	-29.8	케이씨텍	21.0	신세계	-42.2	삼성전자	51.3	SK텔레콤	-30.2						
후성	39.9	GS건설	-29.3	유한양행	18.1	금호석유	-42.1	삼성물산	51.3	유니테스트	-28.4						

후강통(Shanghai-Hongkong Link) 시가총액 상위기업 수익률 (단위: CNY, %) 선강통(Shenzhen-Hongkong Link) 시가총액 상위기업 수익률 (단위: CNY, %)

코드	종목명	시가총액(M)	Close	수익률	코드	종목명	시가총액(M)	Close	수익률
601318 C1 Equity	PING AN INSURANCE GROUP CO	1,556,487.6	86.73	-0.30%	000858 C2 Equity	WULIANGYE YIBIN CO LTD-A	469,674.6	121.00	-2.10%
600519 C1 Equity	KWEICHOW MOUTAI CO LTD-A	1,190,247.4	947.50	-1.66%	000651 C2 Equity	GREE ELECTRIC APPLIANCES I-A	327,255.8	54.40	-0.24%
600036 C1 Equity	CHINA MERCHANTS BANK-A	885,834.2	35.32	0.31%	000333 C2 Equity	MIDEA GROUP CO LTD-A	365,518.7	52.69	-0.06%
600585 C1 Equity	ANHUI CONCH CEMENT CO LTD-	215,069.0	40.17	-1.50%	002415 C2 Equity	HANGZHOU HIKVISION DIGITA	244,636.0	26.17	-2.71%
600887 C1 Equity	INNER MONGOLIA YILI INDUS-A	195,778.7	32.11	-1.14%	300059 C2 Equity	EAST MONEY INFORMATION C	95,563.1	14.23	-0.28%
600031 C1 Equity	SANY HEAVY INDUSTRY CO LTD-	114,822.5	13.71	2.01%	000002 C2 Equity	CHINA VANKE CO LTD -A	335,595.6	30.09	-0.13%
601888 C1 Equity	CHINA INTERNATIONAL TRAVEL-	166,350.9	85.20	0.58%	000725 C2 Equity	BOE TECHNOLOGY GROUP CO	140,324.8	4.07	-0.97%
600276 C1 Equity	JIANGSU HENGRUI MEDICINE C-A	291,994.2	66.02	-0.33%	002714 C2 Equity	MUYUAN FOODSTUFF CO LTD-	146,988.2	70.49	0.43%
601012 C1 Equity	LONGI GREEN ENERGY TECHNOL-	87,189.5	24.06	4.43%	002008 C2 Equity	HAN'S LASER TECHNOLOGY IN	30,464.8	28.55	-9.11%
600030 C1 Equity	CITIC SECURITIES CO-A	254,340.8	22.72	-1.60%	300498 C2 Equity	WENS FOODSTUFFS GROUP CC	211,461.7	39.80	-1.17%

※ 작성자(SK증권 리서치센터)는 본 조사분석자료에 게재된 내용들이 외부의 부당한 압력이나 간섭없이 신의성실하게 작성되었음을 확인합니다. 자료 제공일 시점에서의 의견 및 추정치로 최종 실적과 오차가 발생할 수 있으며, 투자를 유도할 목적이 아니라 투자판단에 참고가 되는 정보제공을 목적으로 하고 있습니다. 투자시 투자자 자신의 판단과 책임하에 최종결정을 하시기 바랍니다. 본 자료는 당사의 저작물로서 모든 저작권은 당사에게 있으며, 어떠한 경우에도 당사의 동의 없이 복제, 대여, 전송, 재배포 될 수 없습니다.





섹터별 시가총액 상위 및 SK증권 커버리지 종목 수익률(국내)

(단위 : 억원 / 원)

섹터	코드	종목명	시가총액	Close	1D	1W	YTD	코드	종목명	시가총액	Close	1D	1W	YTD
에너지 Energy	A034730	SK	159,014	226,000	-0.7%	1.4%	-13.1%	A036490	SK머티리얼즈	17,594	166,800	0.9%	6.1%	10.5%
	A096770	SK이노베이션	156,267	169,000	-1.7%	-2.0%	-5.9%	A052690	한전기술	7,204	18,850	1.6%	-3.1%	-9.8%
	A010950	S-Oil	101,662	90,300	-1.0%	-1.1%	-7.6%	A112610	씨에스원드	6,335	36,650	1.5%	-9.3%	32.8%
	A078930	GS	48,223	51,900	-1.0%	1.4%	0.6%	A017940	E1	3,896	56,800	1.4%	0.9%	1.8%
	A010060	OCI	21,751	91,200	-0.9%	4.1%	-14.8%	A151860	KG ETS	1,274	3,540	0.1%	-3.3%	10.3%
	A018670	SK가스	7,213	78,900	0.3%	-0.1%	11.6%	A018000	유니슨	1,020	1,090	1.4%	-4.4%	-30.8%
소재 Materials	A051910	LG화학	251,309	356,000	0.9%	4.4%	2.6%	A003670	포스코케미칼	31,714	52,000	-2.8%	0.4%	-18.4%
	A005490	POSCO	204,017	234,000	-0.9%	-1.3%	-3.7%	A003410	쌍용양회	29,728	5,900	-1.5%	-2.5%	-6.2%
	A011170	롯데케미칼	83,461	243,500	-3.6%	0.6%	-12.1%	A011780	금호석유	26,355	86,500	-2.6%	-1.9%	-0.9%
	A010130	고려아연	85,198	451,500	-0.6%	1.8%	4.4%	A003240	태광산업	14,619	1,313,000	-0.8%	-1.9%	-0.5%
	A004020	현대제철	52,044	39,000	-1.3%	-3.2%	-13.8%	A120110	코오롱인더	11,061	41,000	-1.3%	-1.4%	-28.5%
	A009830	한화케미칼	33,345	20,650	-3.5%	-5.3%	2.2%	A011790	SKC	16,515	44,000	2.7%	8.2%	22.9%
산업재 Industrials	A009540	한국조선해양	77,850	110,000	-2.7%	-3.9%	-14.4%	A028260	삼성물산	174,705	92,100	-1.7%	-1.3%	-12.7%
	A000720	현대건설	51,446	46,200	-0.9%	-6.7%	-15.4%	A086280	현대글로벌비스	57,563	153,500	-1.6%	-1.9%	19.0%
	A010140	삼성중공업	47,817	7,590	-0.5%	-1.2%	2.4%	A000120	CJ대한통운	32,051	140,500	1.1%	4.5%	-15.9%
	A012750	에스원	37,391	98,400	-0.1%	0.2%	-2.1%	A002380	KCC	26,075	247,000	-4.3%	-5.0%	-20.1%
	A003490	대한항공	26,651	28,100	-1.6%	-1.2%	-15.0%	A028050	삼성엔지니어링	31,458	16,050	-2.4%	-5.3%	-8.8%
	A000210	대림산업	35,496	102,000	-2.9%	-7.3%	-0.5%	A241560	두산밥캅	36,140	36,050	-0.6%	2.0%	14.4%
경소비재 Consumer Discretionary	A005380	현대차	286,315	134,000	0.4%	-3.6%	13.1%	A021240	웅진코웨이	61,254	83,000	0.2%	3.1%	12.0%
	A012330	현대모비스	220,158	231,000	-1.5%	-0.2%	21.6%	A035250	강원랜드	65,573	30,650	1.3%	3.4%	-4.2%
	A000270	기아차	174,712	43,100	1.1%	0.6%	27.9%	A081660	휠라코리아	42,719	69,900	2.2%	-2.2%	30.7%
	A023530	롯데쇼핑	40,453	143,000	-0.4%	-3.7%	-32.2%	A282330	BGF리테일	35,173	203,500	0.0%	5.7%	-0.3%
	A035760	CJ ENM	37,740	172,100	-2.2%	-1.7%	-14.8%	A008770	호텔신라	32,144	81,900	-1.6%	-2.5%	7.1%
	A139480	이마트	36,239	130,000	-4.1%	-7.8%	-28.8%	A069960	현대백화점	18,254	78,000	-1.6%	-2.0%	-13.7%
필수소비재 Consumer Staples	A051900	LG생활건강	205,848	1,318,000	2.7%	4.2%	19.7%	A007310	오뚜기	23,867	662,000	0.2%	-2.9%	-8.6%
	A033780	KT&G	134,547	98,000	-0.8%	0.0%	-3.5%	A026960	동서	17,946	18,000	0.0%	-1.6%	0.6%
	A090430	아모레퍼시픽	92,657	158,500	-0.6%	-3.9%	-24.3%	A004370	농심	14,568	239,500	3.0%	-2.6%	-5.9%
	A271560	오리온	33,448	84,600	0.0%	-5.1%	-29.5%	A005300	롯데칠성	12,070	151,000	-0.7%	-4.1%	7.6%
	A161890	한국콜마	12,745	55,700	-1.9%	-4.3%	-21.0%	A000080	하이트진로	15,394	21,950	-0.2%	-0.2%	32.2%
	A192820	코스맥스	9,929	98,800	-0.6%	-3.6%	-24.0%	A018250	애경산업	9,353	35,500	-0.3%	-2.9%	-25.4%
의료 Health Care	A068270	셀트리온	231,634	180,500	-2.2%	-5.7%	-18.9%	A215600	신라젠	32,968	46,400	-0.1%	3.6%	-36.9%
	A207940	삼성바이오로직스	189,232	286,000	-0.4%	-5.1%	-26.0%	A084990	헬릭스미스	31,042	182,000	2.0%	5.4%	-27.0%
	A091990	셀트리온헬스케어	71,046	49,400	-2.4%	-7.1%	-34.4%	A068760	셀트리온제약	13,562	39,800	-2.1%	-8.1%	-37.3%
	A128940	한미약품	34,140	294,000	-1.0%	-2.7%	-36.6%	A009420	한올바이오파마	14,027	26,850	-0.7%	-2.4%	-25.8%
	A000100	유한양행	28,940	226,500	0.4%	-1.7%	10.8%	A006280	녹십자	12,446	106,500	-2.7%	-7.8%	-21.7%
	A086900	메디톡스	23,993	412,600	-2.1%	-0.6%	-28.6%	A145020	휴젤	15,707	360,400	-2.7%	-2.9%	-5.5%
IT Information Technology	A005930	삼성전자	2,752,070	46,100	0.1%	-0.2%	19.1%	A018260	삼성에스디에스	165,588	214,000	0.0%	-0.2%	4.9%
	A000660	SK하이닉스	543,818	74,700	0.1%	-1.1%	23.5%	A251270	넷마블	78,924	92,100	2.9%	-4.6%	-17.4%
	A035420	NAVER	198,600	120,500	1.3%	3.0%	-1.2%	A011070	LG이노텍	25,560	108,000	-0.9%	0.0%	25.0%
	A006400	삼성SDI	166,410	242,000	0.4%	4.8%	10.5%	A263750	필어비스	24,009	184,400	-0.6%	-4.2%	-11.3%
	A036570	엔씨소프트	108,745	495,500	0.5%	1.0%	6.2%	A181710	NHN	12,424	63,500	-3.4%	-3.8%	10.8%
	A035720	카카오	109,748	131,500	0.4%	0.8%	27.7%	A020150	일진머티리얼즈	18,629	40,400	0.3%	3.9%	-1.5%
	A009150	삼성전기	69,988	93,700	-0.5%	3.4%	-9.5%	A307950	현대오토에버	10,752	51,200	-0.6%	-3.8%	-42.3%
	A034220	LG디스플레이	59,934	16,750	-1.2%	-0.3%	-7.2%	A056190	에스에프에이	14,651	40,800	7.2%	5.2%	17.9%
	A078340	컴투스	12,017	93,400	-1.1%	-3.7%	-27.6%	A012510	더존비즈온	18,753	63,200	-0.3%	-5.3%	21.8%
	A017670	SK텔레콤	209,535	259,500	0.2%	2.0%	-3.7%	A006490	인스코비	2,385	2,645	0.6%	-7.4%	-46.8%
통신서비스 Telecommunication Services	A030200	KT	72,850	27,900	0.2%	0.4%	-6.4%	A036630	세종텔레콤	2,798	466	-0.4%	-2.7%	-1.3%
	A032640	LG유플러스	60,907	13,950	-0.4%	2.2%	-21.0%	A065530	전파기지국	2,083	3,940	0.1%	-2.7%	56.4%
	A055550	신한지주	214,575	45,250	0.1%	2.1%	14.3%	A000810	삼성화재	121,753	257,000	-1.9%	-1.7%	-4.5%
금융 Financials	A105560	KB금융	188,150	45,000	0.2%	3.8%	-3.2%	A316140	우리금융지주	93,863	13,800	0.0%	-0.7%	-9.8%
	A032830	삼성생명	157,400	78,700	-1.5%	-1.5%	-3.6%	A005830	DB손해보험	37,524	53,000	0.2%	-0.6%	-24.7%
	A015760	한국전력	163,701	25,500	0.2%	0.8%	-23.0%	A071320	지역난방공사	6,287	54,300	1.9%	2.8%	-4.7%
유틸리티 Utilities	A036460	한국가스공사	40,064	43,400	-0.5%	-0.7%	-10.0%	A004690	삼천리	3,727	91,900	0.1%	-1.0%	1.0%
	A051600	한전KPS	13,703	30,450	-0.8%	-2.1%	-8.3%	A267290	경동도시가스	1,436	30,450	-0.2%	-2.6%	-8.3%

※ 작성자(SK증권 리서치센터)는 본 조사분석자료에 게재된 내용들이 외부의 부당한 압력이나 간섭없이 신의성실하게 작성되었음을 확인합니다. 자료 제공일 시점에서의 의견 및 추정치로 최종 실적과 오차가 발생할 수 있으며, 투자를 유도할 목적이 아니라 투자판단에 참고가 되는 정보제공을 목적으로 하고 있습니다. 투자자 투자자 자신의 판단과 책임하에 최종결정을 하시기 바랍니다. 본 자료는 당사의 저작권로서 모든 저작권은 당사에게 있으며, 어떠한 경우에도 당사의 동의 없이 복제, 대여, 전송, 재배포 될 수 없습니다.





2019년 07월 시장 캘린더

월	화	수	목	금	비고
1 • OPEC 정례회의(~2) • 미국 6월 ISM 제조업지수 • 유로존 6월 제조업 PMI(확정) • 독일 6월 제조업 PMI(확정) • 중국 6월 차이신 제조업 PMI • 한국 6월 수출입, 무역수지	2 • 유로존 5월 생산자물가지수 • 한국 6월 소비자물가지수	3 • 한국 하반기 경제정책 발표 • 미국 증시 조기 폐장 • 미국 5월 내구재 주문 확정치 • 미국 5월 제조업 수주	4 • 미국 독립기념일 • 유로존 5월 소매판매	5 • 미국 6월 실업률 • 미국 6월 비농업고용지수 • 미국 6월 시간당 평균 임금 • 독일 5월 산업생산 • 삼성전자 2분기 잠정실적 발표	
8 • OECD 경기선행지수 • 미국 5월 소비자신용지수 • 독일 5월 무역수지	9 • 미국 NFIB 소기업 낙관지수	10 • 연준 반기 통화정책 보고 • 유로존 ECB 비통화정책회의 • 미국 5월 도매재고지수 • 중국 6월 생산자물가지수 • 중국 6월 소비자물가지수	11 • 옵션만기일 • OPEC 월간보고서 • 미국 6월 FOMC 의사록 공개 • 미국 6월 소비자물가지수 • 독일 6월 소비자물가지수	12 • 미국 6월 생산자물가지수 • 유로존 5월 산업생산 • 일본 5월 산업생산	
15 • 일본 증시 휴장 • 미국 7월 뉴욕주 제조업지수 • 중국 2분기 GDP • 중국 6월 산업생산 • 중국 6월 소매판매	16 • 미국 6월 소매판매 • 미국 6월 산업생산 • 미국 6월 설비가동률 • 미국 7월 NAHB주택시장지수 • 유로존 5월 무역수지 • 독일 7월 ZEW 경기기대지수	17 • 연준 베이지북 공개 • 미국 6월 주택차공건수 • 미국 6월 건축허가건수 • 유로존 6월 소비자물가지수 • 한국 국민대차대조표(잠정)	18 • 금융통화위원회 • 미국 6월 경기선행지수 • 일본 6월 수출입, 무역수지	19 • 미국 7월 미시건대 소비심리 • 독일 6월 생산자물가지수 • 일본 6월 소비자물가지수 • 일본 5월 전산업지수 • 한국 6월 생산자물가지수	
22 • 미국 6월 시카고 연방 국가활동	23 • 미국 6월 기준주택판매 • 미국 5월 주택가격지수 • 유로존 7월 소비자신뢰지수 • 한국 6월 관광통계	24 • 미국 6월 신규주택매매 • 미국 7월 제조업 PMI(예비) • 유로존 7월 종합 PMI(예비) • 독일 7월 종합 PMI(예비) • 일본 5월 경기동향지수(수정)	25 • ECB 통화정책회의 • 미국 6월 내구재주문 • 미국 6월 자본재출하 • 독일 8월 GfK 소비자신뢰지수 • 독일 7월 IFO 기업환경지수 • 한국 2분기 GDP	26 • 미국 2분기 GDP(예비) • 한국 7월 소비자심리지수	
29 • BOJ 통화정책회의(~30) • 일본 6월 소매판매	30 • 미국 6월 개인소득, 소비지출 • 미국 6월 잠정주택판매지수 • 미국 7월 소비자신뢰지수 • 유로존 7월 소비자신뢰지수 • 독일 7월 소비자물가지수 • 일본 6월 산업생산(예비) • 한국 8월 BSI 전망	31 • 미국 FOMC 회의 발표 • 유로존 2분기 GDP • 유로존 소비자물가지수 • 일본 7월 소비자신뢰지수 • 중국 국가통계국 PMI • 한국 6월 산업활동동향			

※ 작성자(SK증권 리서치센터)는 본 조사분석자료에 게재된 내용들이 외부의 부당한 압력이나 간섭없이 신의성실하게 작성되었음을 확인합니다. 자료 제공일 시점에서의 의견 및 추정치로 최종 실적과 오차가 발생할 수 있으며, 투자를 유도할 목적이 아니라 투자판단에 참고가 되는 정보제공을 목적으로 하고 있습니다. 투자시 투자자 자신의 판단과 책임하에 최종결정을 하시기 바랍니다. 본 자료는 당사의 저작물로서 모든 저작권은 당사에게 있으며, 어떠한 경우에도 당사의 동의 없이 복제, 대여, 전송, 재배포 될 수 없습니다.



섹터별 시가총액 상위 종목 수익률(해외)

Dow Jones Industrial Average Members

Company	국가	Close	(단위 : 각국 거래소 통화 기준)			
			1D	1W	1M	YTD
Apple	USA	205.7	1.1%	1.9%	3.6%	30.4%
American Express	USA	128.4	1.0%	0.9%	4.0%	34.7%
Boeing	USA	361.1	-2.3%	0.6%	-3.4%	12.0%
Caterpillar	USA	134.9	-0.6%	0.7%	3.5%	6.2%
Cisco Systems	USA	57.7	0.9%	0.8%	3.0%	33.3%
Chevron	USA	124.7	0.4%	-0.6%	1.4%	14.6%
Walt Disney	USA	141.6	-0.7%	-1.3%	1.7%	29.2%
Dow Inc	USA	51.8	0.3%	8.3%	4.3%	-
Walgreens Boots Alliance	USA	54.8	0.6%	-1.4%	3.8%	-19.8%
Goldman Sachs Group	USA	214.5	0.6%	1.5%	10.0%	28.4%
Home Depot	USA	214.4	-0.5%	0.2%	3.4%	24.8%
IBM	USA	149.6	4.6%	5.9%	9.7%	31.6%
Intel	USA	49.9	1.1%	2.8%	5.4%	6.4%
Johnson & Johnson	USA	132.1	0.2%	-5.7%	-5.8%	2.3%
JPMorgan Chase & Co	USA	114.7	0.6%	0.5%	3.6%	17.5%
Coca-Cola	USA	52.0	-0.3%	0.0%	2.7%	9.9%
McDonald's	USA	215.9	1.0%	1.5%	5.6%	21.6%
3M	USA	173.1	-0.9%	2.4%	0.7%	-9.2%
Merck & Co	USA	82.7	0.9%	2.1%	-2.1%	8.2%
Microsoft	USA	136.4	0.1%	-1.4%	0.9%	34.3%
NIKE	USA	87.4	-0.1%	-1.0%	3.7%	17.9%
Pfizer	USA	43.1	0.7%	0.2%	0.0%	-1.4%
Procter & Gamble	USA	115.4	-0.4%	0.9%	5.3%	25.6%
Travelers	USA	152.7	0.2%	0.2%	1.6%	27.5%
UnitedHealth Group	USA	260.6	-2.3%	-0.2%	6.1%	4.6%
United Technologies	USA	131.3	0.9%	0.0%	3.7%	23.3%
Visa	USA	180.5	0.8%	-0.1%	6.6%	36.8%
Verizon	USA	57.2	0.0%	0.5%	-0.2%	1.8%
Walmart	USA	114.7	0.1%	0.7%	4.6%	23.2%
Exxon Mobil	USA	74.8	-0.8%	-3.5%	-1.2%	9.8%

Materials

Company	국가	Close	(단위 : 각국 거래소 통화 기준)			
			1D	1W	1M	YTD
BHP Billiton	AUS	41.1	-1.5%	-0.3%	2.4%	20.1%
BASF	DEU	60.4	-0.6%	1.2%	-1.6%	0.0%
Rio Tinto	AUS	102.4	-0.8%	-2.1%	-1.3%	30.4%
SABIC	SAU	114.2	-0.3%	2.2%	-4.0%	-1.7%
Glencore	GBR	269.7	-0.5%	1.8%	-3.0%	-7.4%
Vale S.A.	BRA	52.6	-0.2%	1.0%	1.1%	3.1%
Air Liquide S.A.	FRA	122.4	-0.1%	0.4%	1.0%	12.8%
Nutrien	CAN	66.6	-0.1%	1.9%	-8.2%	-3.5%
Shin-Etsu Chemical	JAP	9,585.0	-1.5%	-2.1%	4.2%	12.3%
LyondellBasell	USA	85.7	0.0%	0.9%	-1.0%	3.1%
Air Products & Chemicals	USA	225.5	-0.4%	-1.0%	3.0%	40.9%
Southern Copper	USA	36.8	-0.3%	-0.2%	-4.8%	19.5%
Linde PLC	USA	203.6	0.9%	0.4%	-0.2%	30.5%
Alcoa	USA	23.4	1.1%	4.0%	3.9%	-11.9%

Industrials

Company	국가	Close	(단위 : 각국 거래소 통화 기준)			
			1D	1W	1M	YTD
Honeywell Int'l	USA	173.9	3.1%	-0.4%	-1.1%	31.6%
Siemens	DEU	99.2	-0.2%	-0.9%	-6.2%	1.9%
Union Pacific	USA	174.3	5.9%	1.5%	5.3%	26.1%
Lockheed Martin	USA	356.2	-0.6%	-3.3%	0.8%	36.0%
UPS	USA	102.8	0.6%	-0.5%	0.6%	5.4%
Airbus	FRA	132.1	0.1%	4.9%	5.3%	57.3%
Fedex	USA	165.4	0.2%	1.7%	-0.6%	2.5%
General Dynamics	USA	183.2	-0.2%	-0.2%	5.5%	16.5%
Raytheon	USA	176.1	-1.2%	-1.1%	-2.2%	14.8%
Northrop Grumman	USA	321.1	-0.3%	-1.2%	2.5%	31.1%
Vinci	FRA	93.1	-0.4%	3.8%	1.7%	29.3%
Illinois Tool Works	USA	150.0	-0.2%	2.1%	0.5%	18.4%
Deutsche Post	DEU	29.3	-0.2%	-0.1%	5.3%	22.5%
Canadian National Railway	CAN	120.8	0.0%	-1.1%	-1.5%	19.5%

Energy

Company	국가	Close	(단위 : 각국 거래소 통화 기준)			
			1D	1W	1M	YTD
Royal Dutch Shell	GBR	2,521.0	-1.3%	-3.2%	-0.9%	9.3%
Petro China	HKG	4.2	-0.5%	-1.2%	-0.9%	-13.1%
Total	FRA	48.0	-1.2%	-3.7%	-0.3%	4.0%
BP	GBR	515.7	-2.3%	-5.5%	-5.5%	4.0%
China Petroleum	HKG	5.1	-0.6%	-1.2%	0.8%	-8.2%
Schlumberger	USA	38.8	0.4%	-5.3%	5.0%	7.5%
Petrobras	BRA	27.5	-0.6%	-3.1%	0.2%	21.3%
Reliance Industries	IND	1,261.9	-1.6%	-1.5%	-1.5%	12.6%
Equinor	NOR	161.3	-1.4%	-7.5%	-5.6%	-12.2%
Shenhua Energy	HKG	16.1	-0.9%	-1.2%	-5.0%	-6.2%
Conocophillips	USA	60.3	0.9%	-1.9%	0.8%	-3.3%
CNOOC	HKG	12.9	-2.3%	-4.3%	2.9%	6.4%
ENI S.P.A.	ITA	14.3	-0.8%	-3.4%	1.0%	4.0%
EOG Resources Inc	USA	85.4	0.3%	-6.0%	-3.3%	-2.0%
Rosneft Oil Co.	RUS	417.0	-1.0%	-0.3%	1.3%	-3.6%
Gazprom	RUS	218.3	-0.9%	-11.7%	-6.0%	42.2%
Lukoil	RUS	5,166.0	-0.8%	-2.0%	-1.2%	3.4%
Suncor Energy	CHN	40.7	-0.8%	-4.1%	-2.5%	6.6%
Enterprise Products Partners	USA	29.9	-0.7%	-1.9%	4.4%	21.7%
Enbridge	CHN	47.3	0.4%	-1.7%	2.1%	11.5%
Occidental Petroleum	USA	51.0	-0.3%	1.1%	1.3%	-16.9%

Consumer Discretionary

Company	국가	Close	(단위 : 각국 거래소 통화 기준)			
			1D	1W	1M	YTD
Amazon	USA	1,977.9	-0.7%	-1.2%	4.0%	31.7%
Toyota Motor	JAP	6,975.0	-0.7%	1.6%	3.8%	8.9%
Comcast	USA	44.6	0.3%	1.1%	3.0%	30.9%
LVMH	FRA	382.9	0.0%	-0.1%	3.8%	48.3%
Netflix	USA	325.2	-10.3%	-14.3%	-8.9%	21.5%
Naspers	ZAF	343,312.0	-0.3%	-0.9%	-2.4%	22.4%
Booking Holdings	USA	1,885.9	1.0%	0.6%	4.3%	9.5%
Inditex	ESP	27.5	1.3%	1.9%	10.0%	22.8%
Volkswagen	DEU	153.0	-1.0%	-0.6%	3.8%	10.0%
Daimler	DEU	45.4	-1.7%	-3.1%	-6.1%	-1.2%
Charter Comm.	USA	415.6	0.3%	1.3%	5.2%	45.8%
Starbucks	USA	91.5	1.4%	2.7%	10.3%	42.1%
Adidas	DEU	282.0	0.7%	1.2%	3.4%	54.6%
Lowe's	USA	103.8	-1.1%	-1.1%	4.5%	12.3%
Tesla	USA	253.5	-0.5%	6.3%	12.8%	-23.8%
TJX	USA	55.2	-1.9%	-1.1%	2.6%	23.4%
Marriott International	USA	139.8	-1.0%	-1.5%	3.6%	28.8%
Gree Electric Appliances	CHN	54.4	-0.2%	-2.9%	6.6%	52.4%
Carnival	USA	45.5	-0.3%	-0.7%	-13.2%	-7.7%
Sands China	HKG	40.9	-1.3%	2.6%	14.6%	19.2%
Nissan Motor	JAP	750.5	-2.3%	-3.3%	-0.3%	-14.7%

※ 작성자(SK증권 리서치센터)는 본 조사분석자료에 게재된 내용들이 외부의 부당한 압력이나 간섭없이 신의성실하게 작성되었음을 확인합니다. 자료 제공일 시점에서의 의견 및 추정치로 최종 실적과 오차가 발생할 수 있으며, 투자를 유도할 목적이 아니라 투자판단에 참고가 되는 정보제공을 목적으로 하고 있습니다. 투자자 투자자 자신의 판단과 책임하에 최종결정을 하시기 바랍니다. 본 자료는 당사의 저작물로서 모든 저작권은 당사에게 있으며, 어떠한 경우에도 당사의 동의 없이 복제, 대여, 전송, 재배포 될 수 없습니다.



MORNING CALL



2019-07-19, (금)

Consumer Staples

(단위 : 각국 거래소 통화 기준)						
Company	국가	Close	1D	1W	1M	YTD
Nestle	CHE	103.7	0.4%	1.6%	1.4%	29.9%
AB Inbev	BEL	79.2	0.1%	-0.7%	2.4%	37.3%
Unilever	NLD	54.2	0.1%	0.6%	-1.9%	14.3%
Pepsico	USA	132.9	0.1%	-1.1%	0.6%	20.3%
Philip Morris	USA	87.7	8.2%	7.9%	13.7%	31.4%
Kweichow Moutai	CHN	947.5	-1.7%	-3.5%	3.3%	60.6%
BAT	GBR	3,104.5	6.1%	7.1%	8.6%	24.2%
L'oreal	FRA	250.6	-0.4%	-0.3%	-0.9%	24.6%
Altria Group	USA	50.5	2.2%	2.6%	0.8%	2.3%
AmBev	BRA	18.3	1.4%	-2.4%	1.1%	18.7%
Diageo	GBR	3,399.5	-1.1%	-1.0%	0.3%	21.6%
Costco Wholesale	USA	282.9	0.5%	2.3%	7.7%	38.9%
Kraft Heinz	USA	31.1	2.0%	1.3%	2.6%	-27.9%
CVS Health	USA	56.5	0.5%	-2.5%	3.4%	-13.8%
Mondelez International	USA	55.2	0.6%	1.1%	1.2%	38.0%

Telecommunication Services

(단위 : 각국 거래소 통화 기준)						
Company	국가	Close	1D	1W	1M	YTD
AT&T	USA	33.1	-0.5%	-1.1%	2.0%	15.9%
China Mobile	HKG	70.6	-0.4%	0.5%	2.6%	-6.4%
NTT Docomo	JAP	2,592.5	-1.3%	-0.5%	5.1%	4.9%
Nippon Telegraph	JAP	5,033.0	-1.5%	-3.2%	0.4%	12.3%
Softbank	JAP	4,947.0	-2.4%	-5.6%	0.4%	35.4%
Deutsche Telekom	DEU	14.8	-0.2%	-3.7%	-4.9%	-0.4%
Vodafone	GBR	126.9	0.7%	-4.2%	-1.8%	-17.0%
KDDI	JAP	2,859.5	-0.9%	-0.8%	4.1%	9.0%
America Movil SAB	MEX	14.3	-2.7%	2.1%	2.1%	2.4%
T-Mobile	USA	78.0	-1.2%	-0.4%	2.0%	22.6%
Telefonica	ESP	7.3	-0.4%	-2.1%	-1.1%	-0.7%
Orange	FRA	13.3	-0.3%	-1.9%	-6.0%	-6.3%
Singapore Telecom	SGP	3.5	-0.6%	-0.3%	4.5%	20.1%
Emirates Telecom	ARE	17.3	3.0%	3.2%	8.0%	2.1%
Saudi Telecom	SAU	111.2	-1.6%	5.3%	1.1%	21.5%
Bell Canada Enterprises	CAN	60.1	0.3%	-0.6%	-0.2%	11.4%

Health Care

(단위 : 각국 거래소 통화 기준)						
Company	국가	Close	1D	1W	1M	YTD
Novartis	CHE	92.5	3.1%	3.3%	1.1%	24.5%
Roche Holding	CHE	271.2	0.9%	0.2%	-2.7%	11.4%
AbbVie	USA	68.3	-0.1%	-4.2%	-12.8%	-26.0%
Amgen	USA	179.5	1.4%	0.9%	-1.1%	-7.8%
Novo Nordisk	DNK	322.2	0.2%	-1.5%	-7.4%	8.2%
Abbott Laboratories	USA	87.8	2.3%	2.3%	5.2%	21.3%
Medtronic	USA	101.3	0.4%	1.3%	3.5%	11.4%
Bristol Myers Squibb	USA	44.1	-0.2%	-1.1%	-7.8%	-15.3%
Sanofi	FRA	74.0	-0.3%	-1.5%	-4.5%	-2.2%
Gilead Sciences	USA	67.2	0.4%	1.5%	-1.5%	7.5%
Bayer	DEU	58.9	0.1%	-0.4%	9.5%	-2.7%
GlaxoSmithKline	GBR	1,649.8	-0.7%	1.1%	3.4%	10.6%
Astrazeneca	GBR	6,402.0	-0.6%	0.3%	-0.1%	9.0%
Thermo Fisher	USA	293.7	2.3%	-0.6%	1.6%	31.3%
Eli Lilly & Co.	USA	108.3	1.2%	-1.3%	-5.5%	-6.4%
Celgene	USA	90.9	0.0%	-1.6%	-6.4%	41.8%

Utilities

(단위 : 각국 거래소 통화 기준)						
Company	국가	Close	1D	1W	1M	YTD
Nextera Energy	USA	212.4	1.2%	0.9%	3.4%	22.2%
Enel S.P.A	ITA	6.6	0.7%	0.8%	5.2%	30.0%
Yangtze Power	CHN	17.7	-2.0%	-2.9%	0.2%	11.6%
Duke Energy	USA	89.8	0.7%	0.4%	2.9%	4.0%
Iberdrola	ESP	8.6	0.5%	0.3%	-5.0%	22.7%
Southern Co/the	USA	56.1	0.6%	-0.6%	1.6%	27.8%
Dominion Energy	USA	77.4	0.1%	-0.6%	1.3%	8.3%
EDF	FRA	11.1	1.6%	-0.1%	-8.8%	-19.4%
Engie	FRA	13.8	0.2%	0.0%	2.9%	10.4%
Exelon	USA	48.8	0.3%	-1.6%	-2.3%	8.1%
National Grid	GBR	832.0	0.2%	-1.0%	-1.1%	8.9%
AEP	USA	91.8	0.8%	0.9%	2.2%	22.8%
HK & China Gas	HKG	17.7	0.0%	-0.5%	2.9%	20.1%
Sempra Energy	USA	141.2	0.9%	0.6%	2.9%	30.5%

Information Technology

(단위 : 각국 거래소 통화 기준)						
Company	국가	Close	1D	1W	1M	YTD
Alphabet	USA	1,147.2	0.0%	0.3%	3.8%	9.8%
Tencent	HKG	356.6	-1.8%	-0.2%	6.8%	13.6%
Alibaba	USA	172.8	-1.2%	3.8%	4.4%	26.1%
Facebook	USA	200.8	-0.5%	-0.2%	6.5%	53.2%
Taiwan Semicon	TWN	254.0	0.8%	1.6%	7.9%	12.6%
Oracle	USA	58.1	0.2%	-3.1%	9.9%	28.7%
Nvidia	USA	170.2	0.3%	2.3%	11.3%	27.5%
SAP	DEU	112.8	-5.6%	-7.5%	-4.1%	29.8%
Adobe Systems	USA	310.1	0.2%	0.8%	12.0%	37.1%
Texas Instruments	USA	118.6	1.2%	1.6%	6.8%	25.5%
Broadcom	USA	289.8	1.6%	5.0%	4.2%	14.0%
Paypal	USA	119.9	0.9%	-0.6%	3.4%	42.5%
ASML	NLD	199.5	2.8%	7.8%	14.9%	45.5%
Baidu	USA	111.8	-1.6%	-2.6%	-4.4%	-29.5%
Qualcomm	USA	74.4	-1.8%	0.9%	3.3%	30.7%
Micron Technology	USA	44.7	3.0%	2.7%	30.3%	40.8%
Tokyo Electron	JAP	16,500.0	-0.5%	-1.0%	16.9%	31.8%
Nintendo	JAP	40,950.0	-1.0%	-1.7%	8.6%	39.8%
Applied Materials	USA	48.2	4.2%	6.4%	13.9%	47.1%

Financials

(단위 : 각국 거래소 통화 기준)						
Company	국가	Close	1D	1W	1M	YTD
Berkshire Hathaway	USA	312,003.0	0.1%	-2.4%	1.0%	2.0%
Ind&Comm BOC	CHN	5.6	0.2%	0.0%	-3.0%	5.3%
Bank of America	USA	29.5	1.0%	0.4%	3.0%	19.6%
Construction BOC	HKG	6.2	-0.5%	-0.3%	-3.6%	-4.2%
Wells Fargo	USA	45.8	1.3%	-2.8%	-0.6%	-0.6%
PingAn Insurance	HKG	94.1	-0.3%	0.0%	7.1%	36.1%
Agricultural Bank	HKG	3.2	-0.6%	-0.3%	0.6%	-5.5%
HSBC Holdings	GBR	661.4	-0.4%	-0.5%	0.6%	2.2%
Citi Group	USA	71.8	1.4%	0.3%	5.6%	37.9%
Bank of China	HKG	3.3	0.0%	0.3%	1.2%	-3.6%

Real Estate

(단위 : 각국 거래소 통화 기준)						
Company	국가	Close	1D	1W	1M	YTD
Ameican Tower	USA	208.7	0.0%	-0.3%	-2.7%	31.9%
China Vanke	HKG	31.0	-0.5%	-0.2%	6.2%	16.4%
Simon Property	USA	159.4	-0.5%	-1.9%	-4.1%	-5.1%
SHKP Ltd	HKG	135.2	-0.6%	0.4%	3.8%	21.1%
Country Garden	HKG	11.3	-1.4%	-1.7%	-0.2%	18.2%
Crown Castle Int'l	USA	126.9	-3.6%	-5.5%	-6.7%	16.8%
China Evergrande	HKG	22.7	-2.2%	3.7%	5.8%	-3.4%
Overseas land&Invest	HKG	28.5	-0.2%	-0.9%	4.2%	5.8%

※ 작성자(SK증권 리서치센터)는 본 조사분석자료에 게재된 내용들이 외부의 부당한 압력이나 간섭없이 신의성실하게 작성되었음을 확인합니다. 자료 제공일 시점에서의 의견 및 추정치로 최종 실적과 오차가 발생할 수 있으며, 투자를 유도할 목적이 아니라 투자판단에 참고가 되는 정보제공을 목적으로 하고 있습니다. 투자시 투자자 자신의 판단과 책임하에 최종결정을 하시기 바랍니다. 본 자료는 당사의 저작물로서 모든 저작권은 당사에게 있으며, 어떠한 경우에도 당사의 동의 없이 복제, 대여, 전송, 재배포 될 수 없습니다.

