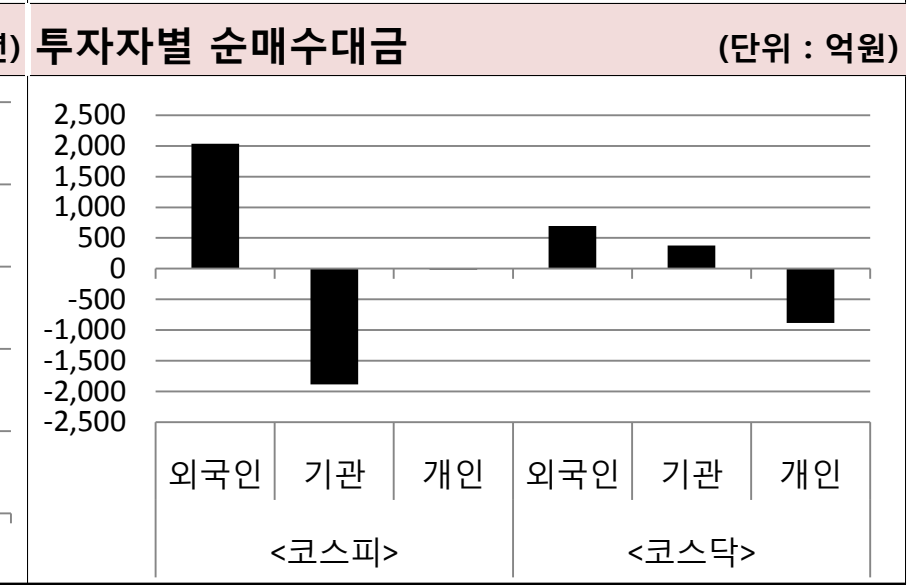
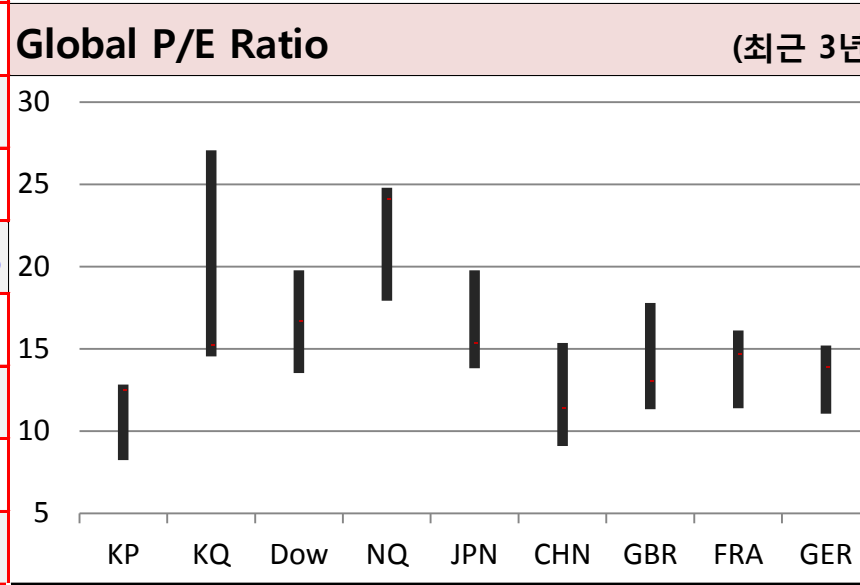
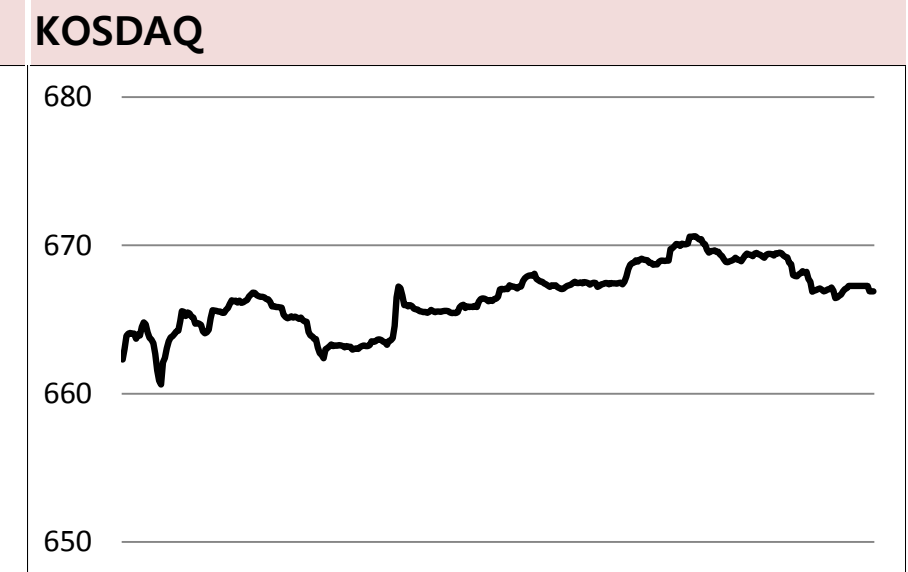
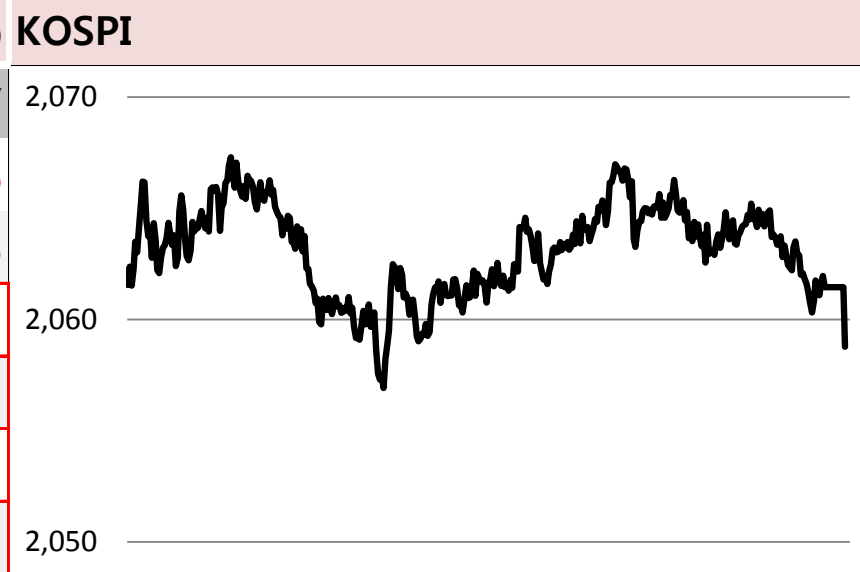




Global Indices		(단위: pt, 10억 원지통화)							
	Close	시가총액	1D	1W	1M	3M	YTD	3Y	
KOSPI	2,058.8	1,324,785.4	0.3%	-1.8%	-1.9%	-7.0%	0.9%	4.9%	
KOSDAQ	666.9	225,737.8	1.4%	-3.8%	-7.5%	-11.9%	-1.3%	-3.7%	
Dow Jones	26,860.2	7,464.4	0.3%	-0.4%	3.1%	2.7%	15.1%	48.0%	
Nasdaq	8,202.5	12,574.2	0.7%	0.4%	4.8%	3.7%	23.6%	65.5%	
S&P 500	2,993.1	25,734.5	0.5%	-0.1%	3.7%	4.0%	19.4%	40.5%	
UK	7,530.7	2,023.3	-0.1%	-1.0%	2.1%	1.4%	11.9%	14.3%	
Germany	12,373.4	1,149.6	-0.5%	-1.9%	2.7%	4.4%	17.2%	28.5%	
France	5,567.6	1,714.3	-0.1%	-0.9%	3.4%	2.4%	17.7%	32.9%	
Japan	21,533.5	356,784.3	-0.1%	-0.5%	1.9%	-1.2%	7.6%	42.5%	
China	2,915.3	32,116.9	-0.4%	-3.3%	2.2%	-10.0%	16.9%	-2.4%	
Brazil	105,817.1	3,112.0	1.2%	3.7%	8.6%	9.9%	20.4%	99.1%	
Vietnam	973.7	3,278,851.5	0.5%	1.4%	1.1%	-1.5%	9.1%	47.8%	
India	38,557.0	68,303.4	-0.4%	-3.2%	-3.1%	-1.0%	6.4%	42.1%	
Russia	2,822.8	39,872.0	0.0%	0.0%	2.9%	9.8%	19.1%	49.0%	



Global Market

미국 증시 - 파월 연준 의장의 금리 인하 예고에 상승 마감
 · 파월 의장 서면, '경제 전망이 개선되고 있지 않다, 경기 확장세를 위해 적절한 조치를 취할 것'
 · 6월 FOMC 의사록, 많은 연준 의원들이 "불확실한 상황 이어질 경우 단기적으로 금리인하 정당"

유럽 증시 - 파월 연준 의장의 의회 출석 앞두고 폐장하며 관망세
 · 영국 증시는 여전히 계속되는 브렉시트 불확실성에 투자심리 저해되며 하락 마감
 · 독일 증시는 자동차 업체 다임러의 하락이 두드러지며 하락 마감

일본 증시 - 미 연준 의장 의회 증언 앞두고 하락 마감
 · 미 연준 의장의 정책 방향을 확인하고 움직이려는 심리에 방향성 베팅 제한
 · 공작기계 수주 침체에 따른 장래 불투명 등으로 설비투자 관련주 하락

국내 증시 - 최근 급락에 따라 저가매수세 유입되며 상승 마감
 · 삼성전자, SK하이닉스의 감산 소식에 반도체 가격이 상승할 것이라 기대로 외국인 자금 유입
 · 전날 필라델피아 반도체 지수가 상승한 것이 긍정적으로 작용했다는 분석도 존재

China Region Market

중화권 증시 - 물가지수 발표에 경기 둔화 및 디플레이션 우려 고조되며 하락 마감
 · 6월 생산자물가지수(PPI) 전년동기 비 상승률 0.0% (예상치: +0.2%, 전월치: +0.6%)
 · 중국 국가통계국, '원유 및 철강 가격 하락으로 PPI가 예상치를 하회했다'

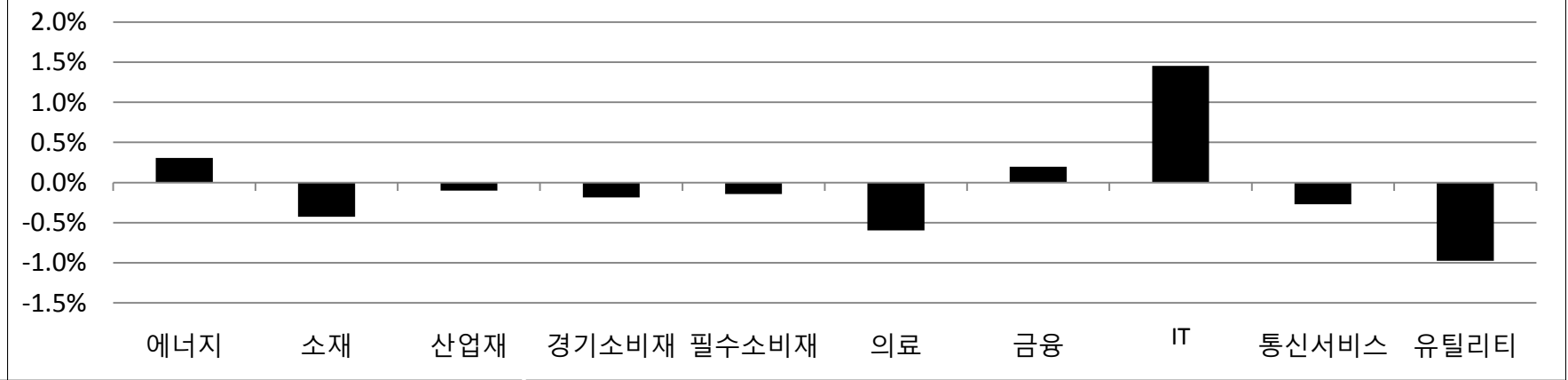
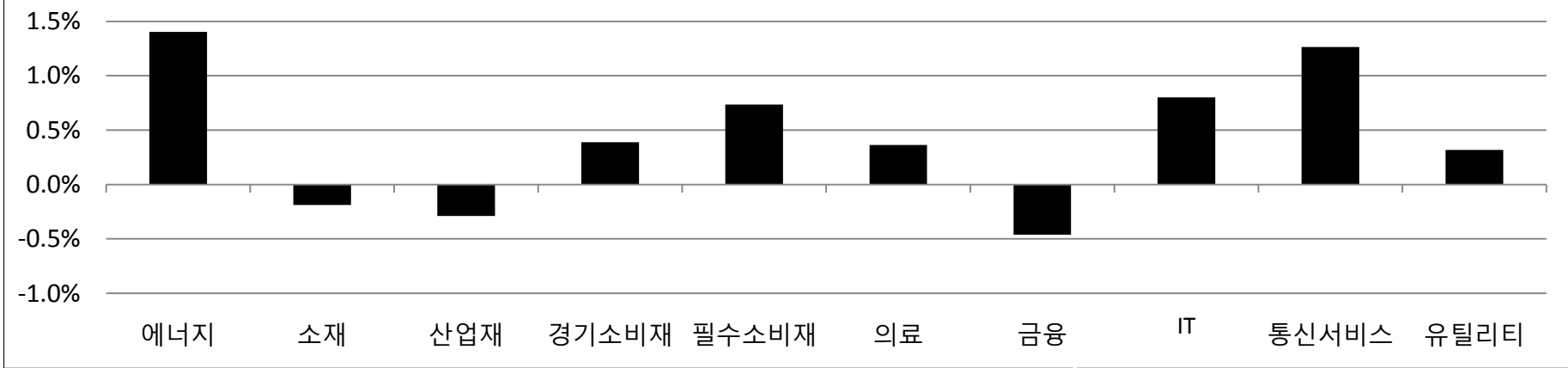
중화권 이슈 - 국제 신용평가사 Fitch, 중국 경제 성장률 낮춰
 · 중국 경제 성장률이 올해 6.2% 에서 2021년 5.8%로 둔화될 것이라고 예상
 · 중국 경제 성장 동력을 제공해온 중국 은행들의 자본 건전성 약화가 이유

Today's Event

- 미국 연준 제롬 파월 의장 상원 증언
- 미국 연준 랜들 퀴스 부의장 연설
- 주간 신규 실업수당 청구건수
- 미국 6월 소비자물가지수
- 독일 6월 소비자물가지수
- 유로존 ECB 통화정책회의 의사록
- OPEC 월간 보고서
- 5월 통화 및 유동성동향
- 이도훈-비건 회동 예정
- 6월 금융시장 동향

S&P 500 Sector	1D	1W	1M	3M	YTD	2Y	3Y
에너지	1.4%	1.7%	5.1%	-4.5%	11.8%	0.2%	-6.8%
소재	-0.2%	-2.8%	0.3%	0.4%	13.9%	5.6%	22.6%
산업재	-0.3%	-1.7%	1.2%	1.1%	18.8%	9.6%	29.4%
경기소비재	0.4%	1.0%	5.5%	5.2%	24.6%	37.0%	52.1%
필수소비재	0.7%	-0.2%	2.2%	6.4%	17.3%	9.6%	7.2%
의료	0.4%	-1.0%	2.7%	2.0%	8.1%	18.4%	27.2%
금융	-0.5%	-0.4%	2.6%	6.0%	17.3%	11.9%	50.2%
IT	0.8%	0.2%	4.6%	5.9%	29.4%	47.8%	93.9%
통신서비스	1.3%	0.8%	7.0%	4.7%	22.4%	13.3%	-6.6%
유틸리티	0.3%	0.3%	2.9%	5.5%	15.2%	18.6%	15.9%

Korea Sector	1D	1W	1M	3M	YTD	2Y	3Y
에너지	0.3%	2.6%	2.3%	-8.3%	-6.9%	-5.7%	18.6%
소재	-0.4%	-4.2%	-1.0%	-12.6%	-3.8%	-14.5%	8.3%
산업재	-0.1%	-2.9%	-3.8%	-9.4%	-7.0%	-22.0%	-7.1%
경기소비재	-0.2%	-1.2%	-5.2%	-3.8%	9.4%	-11.4%	-6.5%
필수소비재	-0.1%	-1.1%	-4.0%	-12.8%	-6.6%	-16.4%	-30.3%
의료	-0.6%	-9.6%	-8.4%	-18.3%	-22.5%	10.4%	10.8%
금융	0.2%	-1.8%	-3.5%	-5.7%	-1.2%	-21.1%	15.9%
IT	1.5%	0.8%	2.4%	-3.3%	16.3%	-4.1%	55.8%
통신서비스	-0.3%	-0.8%	-0.1%	0.6%	0.0%	2.0%	25.7%
유틸리티	-1.0%	-2.0%	0.2%	-11.6%	-22.0%	-36.7%	-53.2%



Fixed Income (단위: %, bp)				Commodity (단위: \$, pt)				Currency						
	Close	1D	1M	YTD		Close	1D	1M	YTD		Close	1D	1M	YTD
국고채 3년	1.437	1.4	-9.3	-38.6	국제유가(WTI)	60.27	4.2%	13.2%	32.7%	달러인덱스(pt)	97.09	-0.4%	0.3%	1.0%
국고채 10년	1.565	2.5	-9.7	-39.1	VIX Index	13.03	-7.5%	-18.3%	-48.7%	원/달러(원)	1,181.55	0.1%	-0.3%	6.1%
미국채 2년	1.828	-7.9	-7.6	-66.0	천연가스	2.45	0.8%	3.7%	-16.8%	엔/달러(엔)	108.46	-0.4%	0.0%	-1.2%
미국채 10년	2.061	-0.3	-8.7	-62.3	CRB상품지수	184.17	1.9%	5.8%	8.5%	달러/유로(달러)	1.13	0.4%	-0.5%	-1.9%
일본 국채 10년	-0.118	2.0	0.1	-12.1	금(Comex)	1,421.00	1.5%	7.3%	10.9%	원/홍콩달러(원)	151.12	-0.1%	0.0%	6.2%
중국 국채 10년	3.617	0.0	8.7	-15.7	BDI(Baltic Dry)	1,759.00	0.0%	56.4%	38.4%	원/위안(원)	171.53	0.1%	0.6%	6.0%
독일 국채 10년	-0.307	4.7	-8.8	-54.9	구리	268.80	2.4%	1.0%	2.2%	달러/파운드(달러)	1.25	0.3%	-1.4%	-1.9%

MORNING CALL



2019-07-11, (목)

일일 상승률 상위 종목			일일 하락률 상위 종목		
종목명	시가총액	수익률	종목명	시가총액	수익률
롯데코리아	1,596	29.9%	고려개발	1,288	-9.6%
동부제철	2,282	29.9%	아가방컴퍼니	1,172	-7.2%
두울산업	1,169	29.9%	샘코	1,102	-6.8%
미스터블루	1,500	29.8%	동진세미캠	6,581	-6.2%
엘티씨	1,075	27.7%	줌인터넷	2,099	-6.1%
오성첨단소재	1,207	17.7%	국일제지	4,823	-6.0%
알에프텍	1,762	14.6%	OCI	20,797	-4.6%
APS홀딩스	1,477	13.8%	넷마블	80,638	-4.5%
알파홀딩스	1,213	13.8%	가온미디어	1,612	-4.4%
매직마이크로	1,114	12.7%	하이트진로홀딩스	2,344	-4.3%
동국S&C	1,474	11.2%	대호에이엘	1,149	-4.1%
아이진	1,138	10.8%	대유에이피	1,600	-3.9%
나노메딕스	3,128	10.7%	에스피지	1,670	-3.6%
아이쓰리시스템	1,496	9.6%	엔케이맥스	4,259	-3.5%
에스앤에스텍	1,340	9.5%	LG하우시스	5,363	-3.4%
코아시아	1,686	9.5%	DB손해보험	37,099	-3.3%
신세계 I&C	2,159	9.1%	크리스에프앤씨	2,267	-3.3%
오이솔루션	4,938	9.1%	애경산업	9,234	-3.2%
영인프린터	2,262	8.9%	강원랜드	63,540	-3.1%
NPC	1,454	8.6%	롯데제과	10,171	-3.1%

뭔가 좋아하는 사람들이 벌써 이렇게나

16만

시럽웰스 회원 16만 돌파!

시럽웰스님 외 160,000명이 좋아합니다

스마트하게 돈 버는 지갑, 시럽웰스

syrop membership Wealth

주요 투자자별 순매수/순매도 상위 종목 (단위 : 억원)

<외국인 순매수 상위>		<외국인 순매도 상위>		<기관 순매수 상위>		<기관 순매도 상위>		<개인 순매수 상위>		<개인 순매도 상위>	
종목명	매수대금	종목명	매도대금	종목명	매수대금	종목명	매도대금	종목명	매수대금	종목명	매도대금
삼성전자	842.2	넷마블	-161.8	SK하이닉스	178.3	삼성전자	-163.6	넷마블	205.1	SK하이닉스	-1,006.5
SK하이닉스	834.7	현대차	-79.8	상상인	117.2	호텔신라	-119.3	현대건설	167.4	삼성전자	-502.2
한국타이어앤테크놀로지	31.1	현대건설	-77.0	오이솔루션	79.6	고려아연	-92.8	호텔신라	149.6	케이엠더블유	-91.8
현대모비스	90.8	롯데케미칼	-67.7	S-Oil	75.5	넷마블	-91.6	POSCO	129.3	오이솔루션	-86.2
NAVER	86.8	기아차	-47.6	만도	38.9	LG전자	-91.4	삼성바이오로직스	105.5	S-Oil	-70.6
고려아연	73.1	POSCO	-47.4	CJ CGV	33.7	현대건설	-90.5	LG전자	104.8	삼성SDI	-49.5
에이치엘비	49.9	SK이노베이션	-42.6	기아차	31.4	POSCO	-85.9	롯데케미칼	74.7	스튜디오드래곤	-42.9
대림산업	42.8	NHN	-39.0	현대차	30.1	삼성바이오로직스	-77.7	셀트리온	64.3	에이비엘바이오	-39.8
JYP Ent.	38.4	삼성바이오로직스	-36.4	네패스	28.9	NAVER	-65.1	SK	58.3	LG디스플레이	-38.6
LG디스플레이	36.2	강원랜드	-33.9	아프리카TV	28.2	셀트리온	-63.1	한국전력	55.7	JYP Ent.	-37.6
신세계	35.2	만도	-33.4	삼성SDI	27.1	금호석유	-61.0	현대차	53.9	와이지엔터테인먼트	-35.8
제넥신	33.4	한진칼	-32.4	일진머티리얼즈	26.4	현대모비스	-56.3	현대제철	52.7	에이치엘비	-33.8
삼성물산	32.9	CJ ENM	-32.0	동국제약	26.3	LG화학	-50.7	강원랜드	50.4	현대모비스	-33.5
스튜디오드래곤	32.9	호텔신라	-31.4	RFHIC	25.2	삼성물산	-50.5	LG화학	46.4	헬릭스미스	-33.5
금호석유	31.2	일진머티리얼즈	-29.1	SKC	22.5	아모레퍼시픽	-48.3	삼성물산	43.4	제넥신	-31.8
한국타이어앤테크놀로지	31.1	SK	-23.0	테스	20.6	한국전력	-45.4	신라젠	40.9	필룩스	-30.1
필룩스	30.6	대한유화	-21.4	에이비엘바이오	19.9	신라젠	-45.0	한진칼	39.4	대한항공	-28.8
아모레퍼시픽	29.5	기업은행	-20.0	솔브레인	19.2	신세계	-44.9	KT	38.9	카카오	-25.5
한국금융지주	29.0	DB하이텍	-19.8	알에프텍	18.0	GS건설	-44.8	SK이노베이션	35.3	더존비즈온	-24.7

후강통(Shanghai-Hongkong Link) 시가총액 상위기업 수익률 (단위 : CNY, %)					선강통(Shenzhen-Hongkong Link) 시가총액 상위기업 수익률 (단위 : CNY, %)				
코드	종목명	시가총액(M)	Close	수익률	코드	종목명	시가총액(M)	Close	수익률
601398 CH Equity	IND & COMM BK OF CHINA-A	1,915,249.5	5.55	-0.54%	000858 CH Equity	WULIANGYE YIBIN CO LTD-A	490,751.7	126.43	0.34%
601288 CH Equity	AGRICULTURAL BANK OF CHINA-	1,233,371.8	3.59	0.28%	000333 CH Equity	MIDEA GROUP CO LTD-A	373,912.7	53.90	0.11%
601857 CH Equity	PETROCHINA CO LTD-A	1,156,490.4	6.66	-0.75%	000651 CH Equity	GREE ELECTRIC APPLIANCES I-A	338,625.5	56.29	0.54%
601318 CH Equity	PING AN INSURANCE GROUP CO-	1,563,823.5	87.88	0.40%	000002 CH Equity	CHINA VANKE CO LTD -A	326,450.2	29.17	0.07%
600519 CH Equity	KWEICHOW MOUTAI CO LTD-A	1,234,239.5	982.52	0.66%	002415 CH Equity	HANGZHOU HIKVISION DIGITAI	251,647.0	26.92	0.94%
601988 CH Equity	BANK OF CHINA LTD-A	1,018,018.8	3.70	-0.27%	000001 CH Equity	PING AN BANK CO LTD-A	232,830.8	13.56	-0.22%
600036 CH Equity	CHINA MERCHANTS BANK-A	876,241.0	35.12	-0.48%	300498 CH Equity	WENS FOODSTUFFS GROUP CC	202,801.4	38.17	-0.21%
601628 CH Equity	CHINA LIFE INSURANCE CO-A	716,244.6	28.27	-0.49%	002304 CH Equity	JIANGSU YANGHE BREWERY -A	194,476.8	129.05	-0.23%
600028 CH Equity	CHINA PETROLEUM & CHEMICAL-	611,290.7	5.20	-1.14%	300760 CH Equity	SHENZHEN MINDRAY BIO-MED	200,905.1	165.26	1.89%
601166 CH Equity	INDUSTRIAL BANK CO LTD -A	368,118.7	17.72	-0.56%	001979 CH Equity	CHINA MERCHANTS SHEKOU IN	172,052.1	21.74	-0.05%

※ 작성자(SK증권 리서치센터)는 본 조사분석자료에 게재된 내용들이 외부의 부당한 압력이나 간섭없이 신의성실하게 작성되었음을 확인합니다. 자료 제공일 시점에서의 의견 및 추정치로 최종 실적과 오차가 발생할 수 있으며, 투자를 유도할 목적이 아니라 투자판단에 참고가 되는 정보제공을 목적으로 하고 있습니다. 투자시 투자자 자신의 판단과 책임하에 최종결정을 하시기를 바랍니다. 본 자료는 당사의 저작물로서 모든 저작권은 당사에 있으며, 어떠한 경우에도 당사의 동의 없이 복제, 대여, 전송, 재배포 될 수 없습니다.



섹터별 시가총액 상위 및 SK증권 커버리지 종목 수익률(국내)

(단위 : 억원 / 원)

섹터	코드	종목명	시가총액	Close	1D	1W	YTD	코드	종목명	시가총액	Close	1D	1W	YTD
에너지 Energy	A034730	SK	154,793	220,000	-1.4%	-3.5%	-15.4%	A036490	SK머티리얼즈	15,558	147,500	-0.1%	-4.5%	-2.3%
	A096770	SK이노베이션	153,031	165,500	-0.6%	2.2%	-7.8%	A052690	한전기술	7,376	19,300	1.1%	-5.9%	-7.7%
	A010950	S-Oil	100,762	89,500	2.6%	4.7%	-8.4%	A112610	씨에스윈드	6,932	40,100	2.0%	-4.2%	45.3%
	A078930	GS	47,294	50,900	0.0%	1.0%	-1.4%	A017940	E1	3,855	56,200	-0.2%	-2.9%	0.7%
	A010060	OCI	20,797	87,200	-4.6%	-8.6%	-18.5%	A151860	KG ETS	1,325	3,680	0.6%	-4.7%	14.6%
	A018670	SK가스	7,300	79,100	0.0%	-0.1%	11.9%	A018000	유니슨	1,044	1,115	0.0%	-7.9%	-29.2%
소재 Materials	A051910	LG화학	238,249	337,500	0.0%	-5.1%	-2.7%	A003670	포스코케미칼	31,226	51,200	0.0%	-4.1%	-19.6%
	A005490	POSCO	208,377	239,000	-0.4%	-2.5%	-1.7%	A003410	쌍용양회	29,879	5,930	-0.5%	-3.4%	-5.7%
	A011170	롯데케미칼	85,174	248,500	-0.6%	-7.5%	-10.3%	A011780	금호석유	26,964	88,500	-0.8%	-3.8%	1.4%
	A010130	고려아연	82,934	439,500	-0.6%	-4.1%	1.6%	A003240	태광산업	15,031	1,350,000	-3.0%	-0.7%	2.3%
	A004020	현대제철	53,378	40,000	-0.3%	-2.9%	-11.6%	A120110	코오롱인더	11,129	41,250	-1.8%	-8.5%	-28.0%
	A009830	한화케미칼	35,202	21,800	-0.2%	-5.4%	7.9%	A011790	SKC	15,126	40,300	2.4%	4.5%	12.6%
산업재 Industrials	A009540	한국조선해양	79,974	113,000	0.0%	-1.3%	-12.1%	A028260	삼성물산	173,187	91,300	-1.1%	-2.9%	-13.5%
	A000720	현대건설	53,952	48,450	1.3%	-7.4%	-11.3%	A086280	현대글로벌비스	60,000	160,000	0.0%	2.9%	24.0%
	A010140	삼성중공업	47,880	7,600	0.4%	-4.4%	2.6%	A000120	CJ대한통운	29,884	131,000	0.4%	-1.1%	-21.6%
	A012750	에스원	37,087	97,600	-1.4%	-1.4%	-2.9%	A002380	KCC	27,447	260,000	-1.5%	-3.0%	-15.9%
	A003490	대한항공	26,936	28,400	-0.5%	-2.1%	-14.1%	A028050	삼성엔지니어링	32,732	16,700	2.5%	-2.9%	-5.1%
	A000210	대림산업	37,758	108,500	-0.5%	-3.1%	5.9%	A241560	두산밥캣	35,639	35,550	-0.3%	-1.5%	12.9%
경기소비재 Consumer Discretionary	A005380	현대차	292,725	137,000	-0.4%	0.7%	15.6%	A021240	웅진코웨이	57,638	78,100	0.9%	-0.4%	5.4%
	A012330	현대모비스	220,635	231,500	0.2%	0.9%	21.8%	A035250	강원랜드	63,540	29,700	-3.1%	-1.5%	-7.2%
	A000270	기아차	174,104	42,950	-0.9%	3.1%	27.5%	A081660	휠라코리아	44,247	72,400	1.5%	-5.2%	35.3%
	A023530	롯데쇼핑	41,867	148,000	-2.0%	-7.5%	-29.9%	A282330	BGF리테일	32,580	188,500	-2.6%	-5.8%	-7.6%
	A035760	CJ ENM	37,280	170,000	-0.3%	-4.4%	-15.8%	A008770	호텔신라	32,929	83,900	-1.8%	-8.7%	9.7%
	A139480	이마트	38,608	138,500	-0.4%	-1.1%	-24.1%	A069960	현대백화점	18,441	78,800	-0.3%	-2.4%	-12.8%
필수소비재 Consumer Staples	A051900	LG생활건강	196,945	1,261,000	-0.2%	-1.3%	14.5%	A007310	오뚜기	24,371	676,000	-0.3%	-1.6%	-6.6%
	A033780	KT&G	134,135	97,700	0.0%	-0.5%	-3.7%	A026960	동서	18,096	18,150	1.1%	-2.9%	1.4%
	A090430	아모레퍼시픽	92,949	159,000	0.0%	1.3%	-24.1%	A004370	농심	14,811	243,500	1.0%	-1.4%	-4.3%
	A271560	오리온	34,041	86,100	-0.5%	-3.6%	-28.3%	A005300	롯데칠성	12,630	158,000	-1.6%	-7.1%	12.6%
	A161890	한국콜마	12,916	57,800	-0.3%	-3.3%	-18.0%	A000080	하이트진로	15,219	21,700	0.5%	2.6%	30.7%
	A192820	코스맥스	10,150	101,000	0.0%	-4.7%	-22.3%	A018250	애경산업	9,234	35,050	-3.2%	-7.5%	-26.4%
의료 Health Care	A068270	셀트리온	242,542	189,000	-1.8%	-8.3%	-15.1%	A215600	신라젠	31,619	44,800	6.7%	-8.4%	-39.1%
	A207940	삼성바이오로직스	198,164	299,500	-1.3%	-5.8%	-22.5%	A084990	헬릭스미스	29,627	173,700	1.0%	-6.1%	-30.3%
	A091990	셀트리온헬스케어	75,936	52,800	-0.4%	-8.0%	-29.9%	A068760	셀트리온제약	14,431	42,350	-0.2%	-11.7%	-33.3%
	A128940	한미약품	33,966	292,500	-0.9%	-29.4%	-37.0%	A009420	한올바이오파마	14,314	27,400	3.4%	3.2%	-24.3%
	A000100	유한양행	29,387	230,000	0.2%	-8.4%	12.5%	A006280	녹십자	13,556	116,000	-1.3%	-6.1%	-14.7%
	A086900	메디톡스	24,615	423,300	-0.4%	-5.9%	-26.7%	A145020	휴젤	16,356	375,300	-1.6%	-8.5%	-1.6%
IT Information Technology	A005930	삼성전자	2,719,236	45,550	1.0%	0.3%	17.7%	A018260	삼성에스디에스	164,041	212,000	-0.5%	1.7%	3.9%
	A000660	SK하이닉스	530,714	72,900	4.4%	5.5%	20.5%	A251270	넷마블	80,638	94,100	-4.5%	-5.9%	-15.6%
	A035420	NAVER	190,359	115,500	0.0%	-1.7%	-5.3%	A011070	LG이노텍	25,205	106,500	1.9%	-3.2%	23.3%
	A006400	삼성SDI	159,190	231,500	1.8%	-0.6%	5.7%	A263750	펄어비스	25,910	199,000	0.8%	0.1%	-4.3%
	A036570	엔씨소프트	106,770	486,500	0.4%	3.8%	4.3%	A181710	NHN	13,324	68,100	-0.4%	-4.8%	18.9%
	A035720	카카오	109,310	131,000	0.0%	0.0%	27.2%	A020150	일진머티리얼즈	17,476	37,900	0.4%	-5.6%	-7.6%
	A009150	삼성전기	67,299	90,100	-0.1%	-5.7%	-13.0%	A307950	현대오토에버	11,151	53,100	-0.4%	-6.4%	-40.1%
	A034220	LG디스플레이	60,113	16,800	1.8%	-3.5%	-6.9%	A056190	에스에프에이	13,663	38,050	0.4%	-8.5%	10.0%
	A078340	컴투스	12,287	95,500	-0.5%	-1.2%	-26.0%	A012510	더존비즈온	19,465	65,600	7.0%	6.2%	26.4%
통신서비스 Telecommunication	A017670	SK텔레콤	205,498	254,500	-0.2%	-1.4%	-5.6%	A006490	인스코비	2,533	2,810	-0.4%	-4.9%	-43.5%
	A030200	KT	72,197	27,650	-0.4%	-1.8%	-7.2%	A036630	세종텔레콤	2,852	475	1.5%	-2.7%	0.6%
	A032640	LG유플러스	59,597	13,650	-0.4%	-4.9%	-22.7%	A065530	전파기지국	2,141	4,050	2.3%	-2.2%	60.7%
금융 Financials	A055550	신한지주	206,751	43,600	-0.1%	-1.9%	10.1%	A000810	삼성화재	123,885	261,500	0.6%	1.0%	-2.8%
	A105560	KB금융	181,251	43,350	0.0%	-3.8%	-6.8%	A316140	우리금융지주	92,842	13,650	-0.4%	-1.8%	-10.8%
	A032830	삼성생명	160,200	80,100	0.4%	-3.3%	-1.8%	A005830	DB손해보험	37,099	52,400	-3.3%	-2.2%	-25.6%
유틸리티 Utilities	A015760	한국전력	162,096	25,250	-1.0%	-2.5%	-23.7%	A071320	지역난방공사	6,137	53,000	0.4%	-0.9%	-7.0%
	A036460	한국가스공사	39,695	43,000	-0.9%	0.6%	-10.8%	A004690	삼천리	3,731	92,000	-0.7%	-1.9%	1.1%
	A051600	한전KPS	13,748	30,550	0.0%	-3.0%	-8.0%	A267290	경동도시가스	1,474	31,250	1.1%	0.8%	-5.9%

※ 작성자(SK증권 리서치센터)는 본 조사분석자료에 게재된 내용들이 외부의 부당한 압력이나 간섭없이 신의성실하게 작성되었음을 확인합니다. 자료 제공일 시점에서의 의견 및 추정치로 최종 실적과 오차가 발생할 수 있으며, 투자를 유도할 목적이 아니라 투자판단에 참고가 되는 정보제공을 목적으로 하고 있습니다. 투자시 투자자 자신의 판단과 책임하에 최종결정을 하시기 바랍니다. 본 자료는 당사의 저작물로서 모든 저작권은 당사에게 있으며, 어떠한 경우에도 당사의 동의 없이 복제, 대여, 전송, 재배포 될 수 없습니다.



2019년 07월 시장 캘린더

월	화	수	목	금	비고
1 <ul style="list-style-type: none"> OPEC 정례회의(~2) 미국 6월 ISM 제조업지수 유로존 6월 제조업 PMI(확정) 독일 6월 제조업 PMI(확정) 중국 6월 차이신 제조업 PMI 한국 6월 수출입, 무역수지 	2 <ul style="list-style-type: none"> 유로존 5월 생산자물가지수 한국 6월 소비자물가지수 	3 <ul style="list-style-type: none"> 한국 하반기 경제정책 발표 미국 증시 조기 폐장 미국 5월 내구재 주문 확정치 미국 5월 제조업 수주 	4 <ul style="list-style-type: none"> 미국 독립기념일 유로존 5월 소매판매 	5 <ul style="list-style-type: none"> 미국 6월 실업률 미국 6월 비농업고용지수 미국 6월 시간당 평균 임금 독일 5월 산업생산 삼성전자 2분기 잠정실적 발표 	
8 <ul style="list-style-type: none"> OECD 경기선행지수 미국 5월 소비자신용지수 독일 5월 무역수지 	9 <ul style="list-style-type: none"> 미국 NFIB 소기업 낙관지수 	10 <ul style="list-style-type: none"> 연준 반기 통화정책 보고 유로존 ECB 비통화정책회의 미국 5월 도매재고지수 중국 6월 생산자물가지수 중국 6월 소비자물가지수 	11 <ul style="list-style-type: none"> 옵션만기일 OPEC 월간보고서 미국 6월 FOMC 의사록 공개 미국 6월 소비자물가지수 독일 6월 소비자물가지수 	12 <ul style="list-style-type: none"> 미국 6월 생산자물가지수 유로존 5월 산업생산 일본 5월 산업생산 	
15 <ul style="list-style-type: none"> 일본 증시 휴장 미국 7월 뉴욕주 제조업지수 중국 2분기 GDP 중국 6월 산업생산 중국 6월 소매판매 	16 <ul style="list-style-type: none"> 미국 6월 소매판매 미국 6월 산업생산 미국 6월 설비가동률 미국 7월 NAHB주택시장지수 유로존 5월 무역수지 독일 7월 ZEW 경기기대지수 	17 <ul style="list-style-type: none"> 연준 베이지북 공개 미국 6월 주택착공건수 미국 6월 건축허가건수 유로존 6월 소비자물가지수 한국 국민대차대조표(잠정) 	18 <ul style="list-style-type: none"> 금융통화위원회 미국 6월 경기선행지수 일본 6월 수출입, 무역수지 	19 <ul style="list-style-type: none"> 미국 7월 미시건대 소비심리 독일 6월 생산자물가지수 일본 6월 소비자물가지수 일본 5월 전산업지수 한국 6월 생산자물가지수 	
22 <ul style="list-style-type: none"> 미국 6월 시카고 연방 국가활동 	23 <ul style="list-style-type: none"> 미국 6월 기준주택판매 미국 5월 주택가격지수 유로존 7월 소비자신뢰지수 한국 6월 관광통계 	24 <ul style="list-style-type: none"> 미국 6월 신규주택매매 미국 7월 제조업 PMI(예비) 유로존 7월 종합 PMI(예비) 독일 7월 종합 PMI(예비) 일본 5월 경기동향지수(수정) 	25 <ul style="list-style-type: none"> ECB 통화정책회의 미국 6월 내구재주문 미국 6월 자본재출하 독일 8월 GfK 소비자신뢰지수 독일 7월 IFO 기업환경지수 한국 2분기 GDP 	26 <ul style="list-style-type: none"> 미국 2분기 GDP(예비) 한국 7월 소비자심리지수 	
29 <ul style="list-style-type: none"> BOJ 통화정책회의(~30) 일본 6월 소매판매 	30 <ul style="list-style-type: none"> 미국 6월 개인소득, 소비지출 미국 6월 잠정주택판매지수 미국 7월 소비자신뢰지수 유로존 7월 소비자신뢰지수 독일 7월 소비자물가지수 일본 6월 산업생산(예비) 한국 8월 BSI 전망 	31 <ul style="list-style-type: none"> 미국 FOMC 회의 발표 유로존 2분기 GDP 유로존 소비자물가지수 일본 7월 소비자신뢰지수 중국 국가통계국 PMI 한국 6월 산업활동동향 			

※ 작성자(SK증권 리서치센터)는 본 조사분석자료에 게재된 내용들이 외부의 부당한 압력이나 간섭없이 신의성실하게 작성되었음을 확인합니다. 자료 제공일 시점에서의 의견 및 추정치로 최종 실적과 오차가 발생할 수 있으며, 투자를 유도할 목적이 아니라 투자판단에 참고가 되는 정보제공을 목적으로 하고 있습니다. 투자시 투자자 자신의 판단과 책임하에 최종결정을 하시기를 바랍니다. 본 자료는 당사의 저작물로서 모든 저작권은 당사에게 있으며, 어떠한 경우에도 당사의 동의 없이 복제, 대여, 전송, 재배포 될 수 없습니다.



섹터별 시가총액 상위 종목 수익률(해외)

Dow Jones Industrial Average Memebers

Company	국가	Close	1D	1W	1M	YTD
Apple	USA	203.2	1.0%	-0.6%	5.5%	28.8%
American Express	USA	126.9	0.8%	0.8%	3.4%	33.1%
Boeing	USA	352.3	-0.2%	-0.6%	-0.4%	9.2%
Caterpillar	USA	132.6	-1.2%	-2.2%	5.5%	4.4%
Cisco Systems	USA	57.1	1.4%	1.2%	1.3%	31.8%
Chevron	USA	125.4	1.7%	1.7%	2.6%	15.3%
Walt Disney	USA	143.5	1.4%	0.4%	4.7%	30.9%
Dow Inc	USA	47.6	-0.7%	-3.6%	-7.9%	-
Walgreens Boots Alliance	USA	55.6	0.1%	0.7%	6.3%	-18.7%
Goldman Sachs Group	USA	206.0	-0.9%	0.0%	6.1%	23.3%
Home Depot	USA	210.8	-0.6%	-0.6%	6.4%	22.7%
IBM	USA	140.5	0.8%	-0.8%	4.3%	23.6%
Intel	USA	48.2	1.0%	-0.6%	3.0%	2.7%
Johnson & Johnson	USA	141.2	-0.1%	-0.7%	1.6%	9.4%
JPMorgan Chase & Co	USA	113.0	-0.3%	0.2%	2.4%	15.8%
Coca-Cola	USA	51.8	0.4%	-0.5%	0.9%	9.4%
McDonald's	USA	213.0	0.4%	0.1%	5.8%	20.0%
3M	USA	165.7	0.0%	-5.3%	-1.5%	-13.0%
Merck & Co	USA	84.8	0.0%	-2.4%	2.8%	11.0%
Microsoft	USA	137.9	1.0%	0.3%	4.0%	35.7%
NIKE	USA	87.4	-0.7%	1.4%	5.9%	17.9%
Pfizer	USA	44.1	1.6%	-0.8%	2.3%	0.9%
Procter & Gamble	USA	113.8	0.7%	-0.3%	4.6%	23.7%
Travelers	USA	153.3	-0.1%	-0.6%	2.7%	28.0%
UnitedHealth Group	USA	247.5	0.6%	0.9%	-0.3%	-0.7%
United Technologies	USA	130.5	0.0%	-1.9%	1.9%	22.5%
Visa	USA	179.3	0.9%	1.4%	5.0%	35.9%
Verizon	USA	57.0	1.0%	-1.9%	1.5%	1.4%
Walmart	USA	113.0	0.1%	0.6%	5.1%	21.3%
Exxon Mobil	USA	77.5	1.4%	1.4%	3.5%	13.7%

(단위 : 각국 거래소 통화 기준) **Materials**

Company	국가	Close	1D	1W	1M	YTD
BHP Billiton	AUS	41.0	-0.2%	-2.7%	8.2%	24.8%
BASF	DEU	60.2	-0.3%	-3.8%	-2.2%	-0.3%
Rio Tinto	AUS	103.7	-0.7%	-3.2%	5.8%	37.0%
SABIC	SAU	114.0	-0.3%	2.2%	-3.4%	-1.9%
Glencore	GBR	270.2	1.5%	-2.4%	2.0%	-5.1%
Vale S.A.	BRA	52.1	2.3%	1.6%	7.8%	2.2%
Air Liquide S.A.	FRA	123.1	0.5%	-0.5%	6.0%	13.5%
Nutrien	CAN	66.3	-1.9%	-5.5%	-3.8%	-4.0%
Shin-Etsu Chemical	JAP	9,691.0	-1.0%	-4.0%	4.0%	13.5%
LyondellBasell	USA	84.1	-0.7%	-3.7%	0.5%	1.1%
Air Products & Chemicals	USA	226.3	0.1%	-2.2%	2.2%	41.4%
Southern Copper	USA	37.3	0.0%	-3.2%	2.4%	22.7%
Linde PLC	USA	201.8	0.4%	-0.9%	0.7%	29.3%
Alcoa	USA	22.6	1.8%	-0.4%	4.8%	-14.9%

(단위 : 각국 거래소 통화 기준) **Industrials**

Company	국가	Close	1D	1W	1M	YTD
Honeywell Int'l	USA	174.5	-0.6%	-2.2%	1.9%	32.0%
Siemens	DEU	100.5	-0.7%	-4.4%	-3.4%	3.2%
Union Pacific	USA	169.6	0.0%	-1.3%	-1.6%	22.7%
Lockheed Martin	USA	368.2	-0.4%	-0.6%	4.7%	40.6%
UPS	USA	101.6	-0.1%	-1.5%	1.5%	4.2%
Airbus	FRA	125.8	1.4%	0.2%	3.9%	49.9%
Fedex	USA	160.0	0.5%	-0.9%	-1.1%	-0.8%
General Dynamics	USA	182.5	0.9%	-0.1%	5.3%	16.1%
Raytheon	USA	177.0	1.2%	2.0%	-5.4%	15.4%
Northrop Grumman	USA	324.1	-0.5%	-0.4%	4.1%	32.3%
Vinci	FRA	90.3	-0.6%	-2.2%	-0.2%	25.4%
Illinois Tool Works	USA	146.2	-0.2%	-2.6%	-4.0%	15.4%
Deutsche Post	DEU	29.3	0.4%	-0.4%	6.9%	22.5%
Canadian National Railway	CAN	121.7	-1.0%	-2.0%	1.5%	20.4%

Energy

Company	국가	Close	1D	1W	1M	YTD
Royal Dutch Shell	GBR	2,604.5	0.6%	1.0%	2.5%	12.9%
Petro China	HKG	4.2	0.2%	-1.4%	-2.5%	-13.1%
Total	FRA	49.8	0.5%	1.3%	3.1%	7.8%
BP	GBR	545.7	-0.1%	-0.1%	-1.8%	10.0%
China Petroleum	HKG	5.1	-0.4%	-3.2%	-1.9%	-8.8%
Schlumberger	USA	40.6	1.0%	2.9%	14.5%	12.6%
Petrobras	BRA	28.1	1.5%	3.5%	5.3%	23.8%
Reliance Industries	IND	1,278.9	-0.1%	-0.3%	-3.1%	14.1%
Equinor	NOR	170.7	0.6%	0.3%	0.0%	-7.1%
Shenhua Energy	HKG	16.2	0.2%	-3.5%	-1.0%	-5.8%
Conocophillips	USA	61.2	2.2%	1.2%	3.3%	-1.8%
CNOOC	HKG	13.1	1.4%	-2.2%	3.0%	8.6%
ENI S.P.A.	ITA	14.7	1.1%	0.9%	5.0%	7.0%
EOG Resources Inc	USA	90.7	1.7%	4.0%	6.4%	4.0%
Rosneft Oil Co.	RUS	423.3	0.5%	0.8%	0.3%	-2.1%
Gazprom	RUS	250.2	0.0%	-0.6%	7.8%	63.0%
Lukoil	RUS	5,365.0	-0.2%	0.4%	3.6%	7.4%
Suncor Energy	CHN	42.4	0.6%	2.7%	5.2%	11.2%
Enterprise Products Partners	USA	30.3	2.3%	3.1%	6.2%	23.2%
Enbridge	CHN	48.1	0.1%	1.1%	2.4%	13.3%
Occidental Petroleum	USA	50.2	1.3%	2.2%	4.9%	-18.1%

(단위 : 각국 거래소 통화 기준) **Consumer Discretionary**

Company	국가	Close	1D	1W	1M	YTD
Amazon	USA	2,017.4	1.5%	4.0%	8.4%	34.3%
Toyota Motor	JAP	6,908.0	-0.1%	1.3%	3.0%	7.8%
Comcast	USA	43.8	1.9%	1.1%	6.1%	28.6%
LVMH	FRA	381.0	-0.5%	0.3%	6.4%	47.6%
Netflix	USA	381.0	0.3%	-0.2%	8.2%	42.3%
Naspers	ZAF	347,110.0	2.1%	-0.3%	-1.2%	23.8%
Booking Holdings	USA	1,869.4	-0.5%	-2.6%	5.0%	8.5%
Inditex	ESP	26.8	-1.4%	-0.2%	5.5%	20.0%
Volkswagen	DEU	154.3	-0.7%	-1.3%	5.9%	10.9%
Daimler	DEU	47.2	-1.3%	-3.7%	-1.4%	2.8%
Charter Comm.	USA	407.2	1.5%	1.8%	3.0%	42.9%
Starbucks	USA	88.4	1.3%	0.7%	7.9%	37.2%
Adidas	DEU	278.9	-1.0%	-0.3%	4.8%	52.9%
Lowe's	USA	103.1	-1.7%	-0.1%	7.0%	11.6%
Tesla	USA	238.9	3.9%	1.7%	12.2%	-28.2%
TJX	USA	55.2	0.7%	2.3%	6.8%	23.3%
Marriott International	USA	141.6	1.5%	-0.1%	6.6%	30.4%
Gree Electric Appliances	CHN	56.3	0.5%	-1.8%	6.1%	57.7%
Carnival	USA	45.5	-0.9%	-1.5%	-14.4%	-7.7%
Sands China	HKG	39.6	0.0%	-0.5%	6.0%	15.3%
Nissan Motor	JAP	773.7	0.1%	0.4%	0.8%	-12.1%

※ 작성자(SK증권 리서치센터)는 본 조사분석자료에 게재된 내용들이 외부의 부당한 압력이나 간섭없이 신의성실하게 작성되었음을 확인합니다. 자료 제공일 시점에서의 의견 및 추정치로 최종 실적과 오차가 발생할 수 있으며, 투자를 유도할 목적이 아니라 투자판단에 참고가 되는 정보제공을 목적으로 하고 있습니다. 투자시 투자자 자신의 판단과 책임하에 최종결정을 하시기 바랍니다. 본 자료는 당사의 저작물로서 모든 저작권은 당사에게 있으며, 어떠한 경우에도 당사의 동의 없이 복제, 대여, 전송, 재배포 될 수 없습니다.

MORNING CALL



2019-07-11, (목)

Consumer Staples

(단위 : 각국 거래소 통화 기준)

Company	국가	Close	1D	1W	1M	YTD
Nestle	CHE	102.8	-0.2%	0.5%	1.4%	28.9%
AB Inbev	BEL	80.8	-1.4%	-2.9%	6.7%	40.0%
Unilever	NLD	54.0	-0.4%	-2.0%	-0.4%	13.9%
Pepsico	USA	134.4	2.0%	0.3%	0.6%	21.7%
Philip Morris	USA	80.3	1.1%	-0.4%	4.3%	20.3%
Kweichow Moutai	CHN	982.5	0.7%	-0.5%	12.8%	66.5%
BAT	GBR	2,947.5	-0.6%	-0.9%	-2.4%	17.9%
L'oreal	FRA	253.8	0.0%	-1.2%	3.5%	26.1%
Altria Group	USA	49.0	1.3%	-0.4%	-4.3%	-0.8%
AmBev	BRA	19.0	0.4%	0.8%	7.8%	23.7%
Diageo	GBR	3,438.5	-0.4%	-1.3%	1.0%	23.0%
Costco Wholesale	USA	271.4	0.5%	0.8%	5.7%	33.2%
Kraft Heinz	USA	31.3	2.6%	0.2%	3.3%	-27.3%
CVS Health	USA	55.4	1.0%	0.3%	0.6%	-15.5%
Mondelez International	USA	55.5	0.3%	-0.5%	2.5%	38.7%

Telecommunication Services

(단위 : 각국 거래소 통화 기준)

Company	국가	Close	1D	1W	1M	YTD
AT&T	USA	33.8	0.7%	-0.6%	5.7%	18.3%
China Mobile	HKG	70.2	-0.1%	-1.4%	0.1%	-6.9%
NTT Docomo	JAP	2,573.5	1.4%	1.6%	3.2%	4.1%
Nippon Telegraph	JAP	5,170.0	1.3%	1.2%	4.6%	15.4%
Softbank	JAP	5,182.0	-0.6%	0.2%	2.1%	41.9%
Deutsche Telekom	DEU	15.4	-0.4%	0.2%	-0.1%	4.0%
Vodafone	GBR	132.5	-1.0%	0.8%	1.6%	-13.3%
KDDI	JAP	2,857.5	2.3%	4.4%	4.8%	8.9%
America Movil SAB	MEX	14.1	0.4%	-0.6%	-1.7%	1.1%
T-Mobile	USA	78.6	4.6%	3.7%	2.6%	23.6%
Telefonica	ESP	7.4	-0.8%	1.0%	-0.8%	0.8%
Orange	FRA	13.7	-0.9%	-0.8%	-0.3%	-3.0%
Singapore Telecom	SGP	3.5	1.2%	-0.8%	7.0%	19.5%
Emirates Telecom	ARE	16.8	0.2%	0.1%	3.3%	-1.2%
Saudi Telecom	SAU	105.6	0.0%	1.0%	-4.0%	17.5%
Bell Canada Enterprises	CAN	60.3	-0.4%	-0.2%	-2.9%	11.8%

Health Care

(단위 : 각국 거래소 통화 기준)

Company	국가	Close	1D	1W	1M	YTD
Novartis	CHE	90.3	-0.5%	-0.8%	3.5%	21.6%
Roche Holding	CHE	275.6	-0.2%	-2.1%	2.3%	13.2%
AbbVie	USA	71.7	0.6%	-4.4%	-6.9%	-22.3%
Amgen	USA	182.3	0.4%	-3.3%	3.8%	-6.4%
Novo Nordisk	DNK	335.1	-0.1%	-2.9%	3.5%	12.5%
Abbott Laboratories	USA	85.4	0.1%	-0.3%	5.1%	18.0%
Medtronic	USA	98.9	0.4%	0.0%	1.1%	8.7%
Bristol Myers Squibb	USA	46.0	-0.2%	-1.3%	-0.1%	-11.6%
Sanofi	FRA	76.6	-1.2%	-2.2%	-1.0%	1.2%
Gilead Sciences	USA	67.5	-0.4%	-2.2%	2.0%	7.8%
Bayer	DEU	59.4	-0.8%	-3.2%	11.4%	-1.9%
GlaxoSmithKline	GBR	1,643.2	0.2%	0.1%	4.2%	10.2%
Astrazeneca	GBR	6,489.0	0.2%	-1.7%	6.3%	10.5%
Thermo Fisher	USA	296.5	-0.1%	-2.9%	4.5%	32.5%
Eli Lilly & Co.	USA	114.5	1.3%	0.1%	0.5%	-1.0%
Celgene	USA	93.6	-0.2%	-0.8%	-1.8%	46.0%

Utilities

(단위 : 각국 거래소 통화 기준)

Company	국가	Close	1D	1W	1M	YTD
Nextera Energy	USA	209.5	0.6%	0.4%	3.0%	20.5%
Enel S.P.A	ITA	6.4	0.3%	0.3%	10.3%	27.4%
Yangtze Power	CHN	18.0	0.9%	-1.4%	0.3%	13.4%
Duke Energy	USA	89.6	0.3%	-0.5%	3.9%	3.9%
Iberdrola	ESP	8.6	0.2%	-4.3%	-2.3%	22.7%
Southern Co/the	USA	56.9	0.6%	1.1%	4.5%	29.6%
Dominion Energy	USA	78.1	-0.1%	0.0%	3.6%	9.3%
EDF	FRA	11.1	0.1%	-2.0%	-11.7%	-19.4%
Engie	FRA	13.8	-0.7%	-0.5%	5.6%	13.6%
Exelon	USA	49.4	0.8%	0.7%	-0.4%	9.5%
National Grid	GBR	853.9	0.0%	-1.5%	4.5%	11.7%
AEP	USA	90.8	0.5%	0.7%	2.0%	21.5%
HK & China Gas	HKG	17.6	0.5%	0.0%	3.3%	19.5%
Sempra Energy	USA	139.7	0.4%	1.5%	4.2%	29.1%

Information Technology

(단위 : 각국 거래소 통화 기준)

Company	국가	Close	1D	1W	1M	YTD
Alphabet	USA	1,140.9	1.5%	1.6%	5.4%	9.2%
Tencent	HKG	356.8	1.7%	-1.0%	4.0%	13.6%
Alibaba	USA	166.9	-1.1%	-4.4%	4.4%	21.8%
Facebook	USA	202.7	1.8%	2.8%	16.0%	54.6%
Taiwan Semicon	TWN	247.0	2.1%	1.9%	2.9%	9.5%
Oracle	USA	60.2	0.9%	2.2%	11.4%	33.2%
Nvidia	USA	160.1	1.7%	-1.7%	7.8%	19.9%
SAP	DEU	122.1	-0.9%	-1.8%	6.7%	40.4%
Adobe Systems	USA	307.0	0.9%	0.4%	9.5%	35.7%
Texas Instruments	USA	116.6	0.7%	0.6%	3.6%	23.4%
Broadcom	USA	274.5	-0.4%	-3.6%	-2.0%	8.0%
Paypal	USA	119.6	1.1%	1.7%	3.5%	42.3%
ASML	NLD	184.5	0.3%	-2.8%	5.4%	34.5%
Baidu	USA	114.4	-0.3%	-3.5%	2.4%	-27.9%
Qualcomm	USA	74.4	-2.9%	-3.0%	5.4%	30.7%
Micron Technology	USA	42.9	3.7%	8.4%	22.8%	35.2%
Tokyo Electron	JAP	16,405.0	-0.2%	1.5%	5.2%	31.1%
Nintendo	JAP	40,000.0	-1.3%	-1.5%	0.8%	36.6%
Applied Materials	USA	44.7	1.7%	0.1%	3.7%	36.6%

Financials

(단위 : 각국 거래소 통화 기준)

Company	국가	Close	1D	1W	1M	YTD
Berkshire Hathaway	USA	320,591.0	-0.5%	-0.7%	2.9%	4.8%
Ind&Comm BOC	CHN	5.6	-0.5%	-2.1%	-4.0%	4.9%
Bank of America	USA	29.0	-1.1%	-0.1%	3.4%	17.8%
Construction BOC	HKG	6.1	0.0%	-2.7%	-2.7%	-5.0%
Wells Fargo	USA	47.2	-1.4%	-1.1%	1.9%	2.3%
PingAn Insurance	HKG	93.5	-0.6%	-3.2%	7.2%	35.1%
Agricultural Bank	HKG	3.2	0.3%	-1.2%	-6.6%	-5.8%
HSBC Holdings	GBR	666.7	-0.6%	-0.7%	1.3%	3.1%
Citi Group	USA	71.1	-0.6%	0.4%	6.0%	36.6%
Bank of China	HKG	3.2	0.3%	-1.8%	0.0%	-4.1%

Real Estate

(단위 : 각국 거래소 통화 기준)

Company	국가	Close	1D	1W	1M	YTD
Ameican Tower	USA	211.5	0.1%	0.6%	0.8%	33.7%
China Vanke	HKG	30.9	1.8%	0.2%	7.3%	16.0%
Simon Property	USA	163.9	-0.4%	-0.7%	1.5%	-2.4%
SHKP Ltd	HKG	131.7	0.2%	-2.2%	2.2%	18.0%
Country Garden	HKG	11.4	1.2%	-4.7%	3.6%	19.4%
Crown Castle Int'l	USA	136.1	0.6%	1.2%	1.0%	25.3%
China Evergrande	HKG	22.1	1.6%	0.5%	6.8%	-5.8%
Overseas land&Invest	HKG	28.4	-0.2%	-2.9%	0.4%	5.6%

※ 작성자(SK증권 리서치센터)는 본 조사분석자료에 게재된 내용들이 외부의 부당한 압력이나 간섭없이 신의성실하게 작성되었음을 확인합니다. 자료 제공일 시점에서의 의견 및 추정치로 최종 실적과 오차가 발생할 수 있으며, 투자를 유도할 목적이 아니라 투자판단에 참고가 되는 정보제공을 목적으로 하고 있습니다. 투자시 투자자 자신의 판단과 책임하에 최종결정을 하시기 바랍니다. 본 자료는 당사의 저작물로서 모든 저작권은 당사에게 있으며, 어떠한 경우에도 당사의 동의 없이 복제, 대여, 전송, 재배포 될 수 없습니다.

