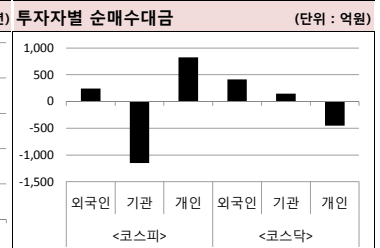
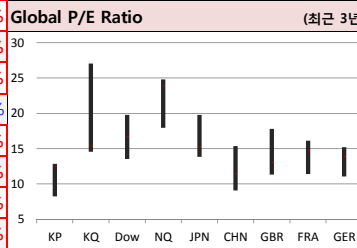
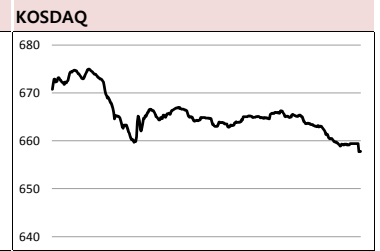
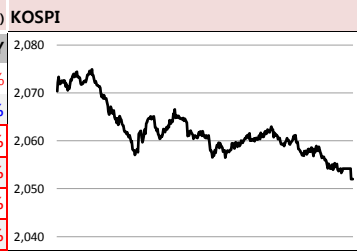




Global Indices		(단위: pt, 10억 원지통화)							
	Close	시가총액	1D	1W	1M	3M	YTD	3Y	
KOSPI	2,052.0	1,320,440.4	-0.6%	-3.3%	-1.0%	-7.2%	0.5%	4.5%	
KOSDAQ	657.8	222,644.0	-1.6%	-5.5%	-8.2%	-12.5%	-2.6%	-5.0%	
Dow Jones	26,783.5	7,469.2	-0.1%	0.0%	3.1%	1.7%	14.8%	47.6%	
Nasdaq	8,141.7	12,508.6	0.5%	0.4%	5.2%	2.4%	22.7%	64.3%	
S&P 500	2,979.6	25,700.3	0.1%	0.2%	3.7%	2.9%	18.9%	39.9%	
UK	7,536.5	2,025.0	-0.2%	-0.3%	2.8%	1.1%	12.0%	14.4%	
Germany	12,436.6	1,155.6	-0.9%	-0.7%	3.2%	4.0%	17.8%	29.1%	
France	5,572.1	1,716.3	-0.3%	-0.1%	3.9%	1.8%	17.8%	33.0%	
Japan	21,565.2	357,224.9	0.1%	-0.9%	3.3%	-0.9%	7.7%	42.7%	
China	2,928.2	32,217.3	-0.2%	-3.8%	3.6%	-9.8%	17.4%	-2.0%	
Brazil	104,530.2	3,112.0	0.0%	3.9%	6.9%	7.4%	18.9%	96.7%	
Vietnam	969.1	3,263,643.7	0.3%	0.7%	1.1%	-2.9%	8.6%	47.1%	
India	38,730.8	68,725.0	0.0%	-2.7%	-2.2%	0.1%	6.8%	42.8%	
Russia	2,822.7	39,846.5	0.0%	0.5%	3.4%	10.3%	19.1%	49.0%	



Global Market

미국 증시 - 연준 파월 의장 의회 증언 앞두고 혼조세
 • 이번달 FOMC 앞두고 10일, 11일 연준 의장의 발언에서 연준의 속내 읽을 수 있을 것으로 기대
 • 미중 고위급 대표단 전화 통화. 커들로 위원장, "고위급 대표단 대면 협상도 조만간 열릴 것"

유럽 증시 - 브렉시트 불확실성과 미국 기준금리 인하 여부 불투명 등에 일제히 약세
 • 독일 대형 화학주 바스프(BASF), 올해 순이익 전망치 약 30% 하향
 • 영국 노동당 제러미 코빈 대표, 새 총리 선출되면 브렉시트 제2 국민투표 해야한다고 주장

일본 증시 - 엔저에 Nikkei225 0.14% 상승 마감
 • 엔화 시세가 달러당 108엔대 중후반을 추이하며 약세 보이자 투자심리 개선
 • 지수는 강보합이지만, 간밤 애플 주가 하락 여파로 전자부품 등을 중심으로 매도

국내 증시 - 일본이 문재인 대통령의 수출 규제 철회·협의를 제안했다는 소식 등에 하락
 • 셀트리온, 삼성바이오로직스 주가 하락으로 제약바이오 업종 투자심리 악화되며 하락
 • 민간택지 아파트 분양가 상한제 도입 검토가 공식화되며 건설주 하락

China Region Market

중화권 증시 - 미국 연준의 금리 인하 기대가 약해진 것이 전날에 이어 영향 받으며 하락
 • 과학창업판 거래 본격화되면, 기존 주식에서 자금 빠져나갈 것이라 우려도 존재
 • 중국 경제지표 발표(10일:6월 CPI, PPI/ 12일:무역지표)를 앞두고 있는 것도 영향 미쳐

중화권 이슈 - 니혼게이자이신문 조사, 2분기 중국의 GDP 증가율 전망치 6.2%로 후퇴
 • KGI증권 천하오 이코노미스트, '가공산업과 건설, 부동산 부진했다'
 • 블랙록, '중국이 경제성장을 지탱하는 능력에 대해 시장이 지나치게 낙관적'

Today's Event

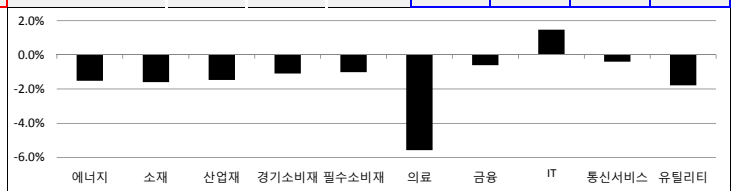
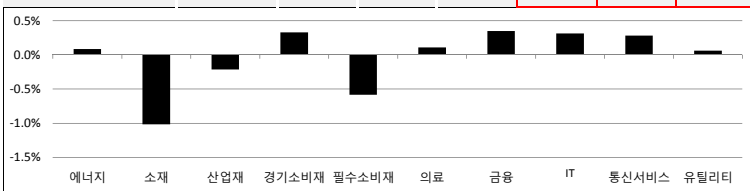
- 미국 연준 제롬 파월 의장 하원 증언
- 미국 주간 원유재고
- 미국 주간 MBA 모기지 신청건수
- 미국 5월 도매재고지수
- 영국 5월 산업생산
- 영국 5월 제조업 생산
- 영국 5월 무역수지
- 중국 6월 생산자물가지수(PPI)
- 중국 6월 소비자물가지수(CPI)
- 일본 6월 생산자물가지수(PP)

S&P 500 Sector

	1D	1W	1M	3M	YTD	2Y	3Y
에너지	0.1%	0.9%	4.0%	-7.0%	10.3%	-0.9%	-8.1%
소재	-1.0%	-2.1%	0.6%	-0.2%	14.2%	6.5%	22.8%
산업재	-0.2%	-0.9%	1.7%	0.0%	19.2%	10.1%	29.8%
경기소비재	0.3%	1.4%	6.2%	3.9%	24.1%	36.7%	51.5%
필수소비재	-0.6%	0.4%	1.4%	5.4%	16.5%	8.1%	6.4%
의료	0.1%	-0.5%	2.6%	1.2%	7.7%	17.6%	26.7%
금융	0.3%	0.7%	4.0%	5.5%	17.8%	12.2%	50.9%
IT	0.3%	0.1%	4.8%	4.5%	28.4%	47.8%	92.4%
통신서비스	0.3%	0.3%	5.5%	3.5%	20.8%	11.3%	-7.8%
유틸리티	0.1%	0.9%	2.0%	5.4%	14.8%	18.0%	15.6%

Korea Sector

	1D	1W	1M	3M	YTD	2Y	3Y
에너지	-1.5%	0.5%	3.9%	-9.1%	-7.2%	-5.1%	18.3%
소재	-1.6%	-3.5%	0.8%	-12.4%	-3.4%	-13.6%	8.7%
산업재	-1.5%	-4.6%	-2.6%	-9.2%	-6.9%	-22.0%	-7.0%
경기소비재	-1.1%	-2.2%	-3.2%	-3.6%	9.6%	-12.7%	-6.3%
필수소비재	-1.0%	-1.5%	-3.2%	-11.6%	-6.4%	-17.1%	-30.2%
의료	-5.6%	-8.8%	-7.3%	-15.8%	-22.1%	10.4%	11.5%
금융	-0.6%	-4.2%	-2.5%	-6.2%	-1.4%	-20.2%	15.7%
IT	1.5%	-2.5%	2.4%	-4.5%	14.6%	-4.5%	53.5%
통신서비스	-0.4%	0.2%	2.6%	0.5%	0.2%	2.8%	26.0%
유틸리티	-1.8%	0.9%	0.1%	-12.8%	-21.2%	-37.1%	-52.7%



Fixed Income, Commodity, Currency

Fixed Income (단위: %, bp)				Commodity (단위: \$, pt)				Currency (단위: \$, pt)						
	Close	1D	1M	YTD		Close	1D	1M	YTD		Close	1D	1M	YTD
국고채 3년	1.423	0.4	-10.7	-40.0	국제유가(WTI)	57.83	0.3%	7.1%	27.4%	달러인덱스(pt)	97.49	0.1%	1.0%	1.5%
국고채 10년	1.540	1.0	-11.5	-41.6	VIX Index	14.09	0.9%	-13.6%	-44.6%	원/달러(원)	1,180.55	-0.1%	-0.1%	6.0%
미국채 2년	1.907	1.7	5.7	-58.1	천연가스	2.43	0.9%	3.8%	-17.5%	엔/달러(엔)	108.85	0.1%	0.6%	-0.8%
미국채 10년	2.065	1.7	-1.6	-61.9	CRB상품지수	180.71	0.0%	3.6%	6.4%	달러/유로(달러)	1.12	-0.1%	-1.1%	-2.2%
일본 국채 10년	-0.138	0.7	-1.8	-14.1	금(Comex)	1,400.50	0.0%	4.4%	9.3%	원/홍콩달러(원)	151.20	-0.2%	0.4%	6.3%
중국 국채 10년	3.617	0.0	8.7	-15.7	BDI(Baltic Dry)	1,725.00	0.0%	51.6%	35.7%	원/위안(원)	171.39	0.0%	0.7%	5.9%
독일 국채 10년	-0.354	1.2	-9.7	-59.6	구리	262.45	-1.2%	-0.1%	-0.2%	달러/파운드(달러)	1.25	-0.4%	-2.1%	-2.2%

※ 작성자(SK증권 리서치센터)는 본 조사분석자료에 게재된 내용들이 외부의 부당한 압력이나 간섭없이 신의성실하게 작성되었음을 확인합니다. 자료 제공일 시점에서의 의견 및 추정치로 최종 실적과 오차가 발생할 수 있으며, 투자를 유도할 목적이 아니라 투자판단에 참고가 되는 정보제공을 목적으로 하고 있습니다. 투자시 투자자 자신의 판단과 책임하에 최종결정을 하시기 바랍니다. 본 자료는 당사의 저작물로서 모든 저작권은 당사에게 있으며, 어떠한 경우에도 당사의 동의 없이 복제, 대여, 전송, 재배포 될 수 없습니다.





2019-07-10, (수)

일일 상승률 상위 종목			일일 하락률 상위 종목		
종목명	시가총액	수익률	종목명	시가총액	수익률
영인프린터	2,077	18.0%	신라젠	29,622	-11.2%
아가방컴퍼니	1,263	16.4%	루미마이크로	1,288	-10.1%
플레이워드	2,059	16.2%	미스터블루	1,155	-9.9%
남성	1,472	15.5%	가온미디어	1,685	-9.5%
에스피지	1,733	9.8%	에이치엘비	12,889	-9.3%
비덴트	2,300	7.4%	셀트리온제약	14,465	-9.1%
팍스넷	1,069	6.8%	코오롱글로벌	2,284	-8.9%
중앙백신	2,072	6.7%	바이오솔루션	2,383	-8.7%
대우에이피	1,665	6.6%	나노메디스	2,825	-8.7%
웹바이오텍	2,033	6.6%	뉴지랩	2,701	-8.0%
CJ CGV	8,062	6.6%	코세스	1,272	-7.9%
오성첨단소재	1,025	6.4%	경인양행	2,703	-7.6%
오이솔루션	4,528	6.2%	지노믹트리	3,568	-7.5%
모바일리더	1,075	5.8%	셀트리온헬스케어	76,224	-7.5%
인탑스	2,700	5.7%	신성통상	2,026	-7.2%
APS홀딩스	1,297	5.3%	오상자이엘	1,427	-7.1%
넷마블	84,408	5.2%	신세계인터내셔널	13,173	-7.1%
에스24	1,228	4.7%	코오롱생명과학	2,796	-7.0%
일진다이아	4,552	4.6%	비즈니스온	1,594	-7.0%
알서포트	2,112	4.5%	SKC 솔믹스	2,214	-6.9%

16만

뭔가 좋아하는
사람들이 벌써
이렇게나

시럽웰스 회원
16만 돌파!

시럽웰스 외 160,000명이 좋아합니다

스마트하게 돈 버는 지갑, 시럽웰스 syn membership Wealth

주요 투자자별 순매수/순매도 상위 종목 (단위: 억원)

<외국인 순매수 상위>		<외국인 순매도 상위>		<기관 순매수 상위>		<기관 순매도 상위>		<개인 순매수 상위>		<개인 순매도 상위>	
종목명	매수대금	종목명	매도대금	종목명	매수대금	종목명	매도대금	종목명	매수대금	종목명	매도대금
삼성전자	720.2	롯데케미칼	-208.5	SK하이닉스	501.2	셀트리온	-455.4	셀트리온	635.5	SK하이닉스	-535.3
카카오	107.6	셀트리온	-178.4	하나금융지주	89.6	삼성전자	-184.7	롯데케미칼	181.2	삼성전자	-509.0
한미약품	32.8	셀트리온헬스케어	-102.8	오이솔루션	72.9	호텔신라	-152.1	현대건설	146.2	카카오	-155.2
아모레퍼시픽	75.2	POSCO	-96.9	SK이노베이션	66.6	GS건설	-134.5	셀트리온헬스케어	133.5	오이솔루션	-67.2
현대모비스	62.8	KB금융	-90.9	KB금융	62.1	현대건설	-126.4	GS건설	122.5	기아차	-56.0
LG전자	62.6	하나금융지주	-90.8	엔씨소프트	57.8	NAVER	-120.2	호텔신라	89.9	한미약품	-53.5
호텔신라	61.8	삼성생명	-90.8	기아차	54.7	아모레퍼시픽	-92.5	삼성SDI	83.5	한진칼	-51.5
한진칼	53.1	넷마블	-72.6	카카오	52.5	LG전자	-83.7	POSCO	79.6	CJ CGV	-48.5
대림산업	46.8	SK이노베이션	-71.0	삼성생명	50.7	신세계	-76.3	삼성바이오로직	73.1	케이엠더블유	-48.5
LG이노텍	46.2	LG화학	-70.8	신한지주	46.0	현대미포조선	-61.5	SK텔레콤	66.1	엔씨소프트	-43.9
한국금융지주	42.4	한국전력	-64.7	넷마블	43.8	LG디스플레이	-61.4	삼성전기	64.4	엘비세미콘	-31.2
현대엘리베이	42.4	삼성바이오로직스	-60.0	만도	43.0	LG이노텍	-60.0	롯데쇼핑	56.6	RFHIC	-31.0
신세계	39.5	SK텔레콤	-57.8	S-Oil	42.9	현대모비스	-55.8	포스코케미칼	52.7	미래에셋대우	-28.2
SK하이닉스	36.1	현대차	-44.2	CJ CGV	38.0	신세계인터내셔널	-55.3	LG화학	51.9	유비쿼스홀딩스	-27.9
LG디스플레이	34.6	신한지주	-41.9	현대중공업지주	36.2	한국조선해양	-54.5	한국전력	50.6	현대위아	-27.2
한미약품	32.8	포스코케미칼	-40.3	현대차	34.1	롯데쇼핑	-53.7	현대미포조선	50.4	만도	-25.6
현대위아	30.1	비덴트	-38.7	케이엠더블유	30.6	삼성SDI	-50.5	삼성중공업	44.7	메디톡스	-25.4
한국타이어엔테크놀로	28.2	삼성SDI	-35.8	LG화학	28.5	HDC현대산업개발	-48.6	신라젠	44.5	중앙백신	-23.9
유비쿼스홀딩스	28.1	스튜디오드래곤	-32.9	테스	28.5	삼성중공업	-45.9	HDC현대산업개발	43.7	아시아나항공	-23.6

후강통(Shanghai-Hongkong Link) 시가총액 상위기업 수익률 (단위: CNY, %) 선강통(Shenzhen-Hongkong Link) 시가총액 상위기업 수익률 (단위: CNY, %)

코드	종목명	시가총액(M)	Close	수익률	코드	종목명	시가총액(M)	Close	수익률
601398 CH Equity	IND & COMM BK OF CHINA-A	1,923,342.9	5.58	-0.18%	000858 CH Equity	WULIANGYE YIBIN CO LTD-A	489,082.6	126.00	-0.81%
601288 CH Equity	AGRICULTURAL BANK OF CHINA	1,230,228.3	3.58	-0.56%	000333 CH Equity	MIDEA GROUP CO LTD-A	373,236.2	53.84	-1.01%
601857 CH Equity	PETROCHINA CO LTD-A	1,164,686.8	6.71	-0.59%	000651 CH Equity	GREE ELECTRIC APPLIANCES I-	336,820.8	55.99	-0.87%
601318 CH Equity	PING AN INSURANCE GROUP CC	1,565,890.8	87.53	-1.20%	000002 CH Equity	CHINA VANKE CO LTD -A	325,647.0	29.15	0.0%
600519 CH Equity	KWEICHOW MOUTAI CO LTD-A	1,226,124.4	976.06	-0.89%	002415 CH Equity	HANGZHOU HIKVISION DIGITA	249,310.0	26.67	-2.24%
601988 CH Equity	BANK OF CHINA LTD-A	1,020,262.3	3.71	0.0%	000001 CH Equity	PING AN BANK CO LTD-A	233,345.9	13.59	0.0%
600036 CH Equity	CHINA MERCHANTS BANK-A	878,886.8	35.29	-0.76%	300498 CH Equity	WENS FOODSTUFFS GROUP CC	203,226.4	38.25	2.44%
601628 CH Equity	CHINA LIFE INSURANCE CO-A	720,153.1	28.41	0.39%	002304 CH Equity	JIANGSU YANGHE BREWERY -A	194,928.9	129.35	0.29%
600028 CH Equity	CHINA PETROLEUM & CHEMICAL	617,894.0	5.26	-1.31%	300760 CH Equity	SHENZHEN MINDRAY BIO-MEI	197,185.1	162.20	-0.49%
601166 CH Equity	INDUSTRIAL BANK CO LTD -A	370,196.1	17.82	0.17%	001979 CH Equity	CHINA MERCHANTS SHEKOU I	172,131.2	21.75	0.05%

※ 작성자(SK증권 리서치센터)는 본 조사분석자료에 게재된 내용들이 외부의 부당한 압력이나 간섭없이 신의성실하게 작성되었음을 확인합니다. 자료 제공일 시점에서의 의견 및 추정치로 최종 실적과 오차가 발생할 수 있으며, 투자를 유도할 목적이 아니라 투자판단에 참고가 되는 정보제공을 목적으로 하고 있습니다. 투자시 투자자 자신의 판단과 책임하에 최종결정을 하시기 바랍니다. 본 자료는 당사의 저작물로서 모든 저작권은 당사에게 있으며, 어떠한 경우에도 당사의 동의 없이 복제, 대여, 전송, 재배포 될 수 없습니다.





2019-07-10, (수)

섹터별 시가총액 상위 및 SK증권 커버리지 종목 수익률(국내)

(단위 : 억원 / 원)

섹터	코드	종목명	시가총액	Close	1D	1W	YTD	코드	종목명	시가총액	Close	1D	1W	YTD	
에너지 Energy	A034730	SK	156,903	223,000	0.2%	-4.3%	-14.2%	A036490	SK머티리얼즈	15,568	147,600	-0.3%	-3.0%	-2.3%	
	A096770	SK이노베이션	153,955	166,500	-1.8%	0.9%	-7.2%	A052690	한전기술	7,300	19,100	-3.5%	-6.4%	-8.6%	
	A010950	S-Oil	98,172	87,200	-1.1%	0.8%	-10.8%	A112610	씨에스윈드	6,793	39,300	-1.4%	-8.3%	42.4%	
	A078930	GS	47,294	50,900	-1.2%	-1.2%	-1.4%	A017940	E1	3,862	56,300	-0.7%	-4.1%	0.9%	
	A010060	OCI	21,798	91,400	-0.5%	-5.1%	-14.6%	A151860	KG ETS	1,318	3,660	0.1%	-5.9%	14.0%	
	A018670	SK가스	7,300	79,100	-0.1%	0.1%	11.9%	A018000	유니슨	1,044	1,115	-0.9%	-8.2%	-29.2%	
소재 Materials	A051910	LG화학	238,249	337,500	-2.2%	-3.2%	-2.7%	A003670	포스코케미칼	31,226	51,200	-3.0%	-1.7%	-19.6%	
	A005490	POSCO	209,248	240,000	-1.0%	-3.0%	-1.2%	A003410	쌍용양회	30,030	5,960	-1.0%	-5.3%	-5.3%	
	A011170	롯데케미칼	85,689	250,000	-2.9%	-4.0%	-9.8%	A011780	금호석유	27,177	89,200	-1.6%	-5.7%	2.2%	
	A010130	고려아연	83,405	442,000	-1.2%	-3.3%	2.2%	A003240	태광산업	15,487	1,391,000	1.2%	3.7%	5.4%	
	A004020	현대제철	53,512	40,100	-1.0%	-4.3%	-11.4%	A120110	코오롱인더	11,331	42,000	-5.8%	-5.1%	-26.7%	
	A009830	한화케미칼	35,283	21,850	-2.0%	-6.0%	8.2%	A011790	SKC	14,770	39,350	3.6%	2.5%	9.9%	
산업재 Industrials	A009540	한국조선해양	79,974	113,000	-2.6%	-4.2%	-12.1%	A028260	삼성물산	175,084	92,300	-0.8%	-3.1%	-12.5%	
	A000720	현대건설	53,284	47,850	-5.1%	-12.8%	-12.4%	A086280	현대글로벌비스	60,000	160,000	1.3%	-0.9%	24.0%	
	A010140	삼성중공업	47,691	7,570	-2.3%	-7.9%	2.2%	A000120	CJ대한통운	29,770	130,500	-1.1%	-1.5%	-21.9%	
	A012750	에스원	37,619	99,000	-0.4%	1.6%	-1.5%	A002380	KCC	27,869	264,000	0.0%	-5.0%	-14.6%	
	A003490	대한항공	27,078	28,550	-1.0%	-2.6%	-13.6%	A028050	삼성엔지니어링	31,948	16,300	-2.1%	-6.3%	-7.4%	
	A000210	대림산업	37,932	109,000	-2.2%	-4.8%	6.3%	A241560	두산밥캣	35,739	35,650	-0.8%	-1.3%	13.2%	
경기소비재 Consumer Discretionary	A005380	현대차	293,794	137,500	-0.7%	0.4%	16.0%	A021240	웅진코웨이	57,121	77,400	-0.6%	0.3%	4.5%	
	A012330	현대모비스	220,158	231,000	-0.2%	-0.4%	21.6%	A035250	강원랜드	65,573	30,650	0.0%	0.2%	-4.2%	
	A000270	기아차	175,725	43,350	0.2%	0.9%	28.6%	A081660	휠라코리아	43,575	71,300	-3.1%	-8.9%	33.3%	
	A023530	롯데쇼핑	42,716	151,000	-4.1%	-7.7%	-28.4%	A282330	BGF리테일	33,444	193,500	0.8%	-6.3%	-5.2%	
	A035760	CJ ENM	37,389	170,500	-2.6%	-4.1%	-15.6%	A008770	호텔신라	33,518	85,400	-1.2%	-7.9%	11.6%	
	A139480	이마트	38,747	139,000	-1.1%	-2.1%	-23.8%	A069960	현대백화점	18,488	79,000	-0.5%	-3.8%	-12.6%	
필수소비재 Consumer Staples	A051900	LG생활건강	197,414	1,264,000	-0.9%	-0.9%	14.8%	A007310	오뚜기	24,444	678,000	-0.4%	-1.2%	-6.4%	
	A033780	KT&G	134,135	97,700	-0.8%	-0.3%	-3.7%	A026960	동서	17,896	17,950	-1.4%	-4.8%	0.3%	
	A090430	아모레퍼시픽	92,949	159,000	-1.9%	-0.6%	-24.1%	A004370	농심	14,659	241,000	-2.8%	-2.2%	-5.3%	
	A271560	오리온	34,199	86,500	-1.6%	-6.6%	-27.9%	A005300	롯데칠성	12,830	160,500	-2.7%	-6.1%	14.4%	
	A161890	한국콜마	12,961	58,000	-1.9%	-4.0%	-17.7%	A000080	하이트진로	15,149	21,600	-1.8%	4.1%	30.1%	
	A192820	코스맥스	10,150	101,000	-3.8%	-6.5%	-22.3%	A018250	애경산업	9,537	36,200	0.0%	-5.4%	-24.0%	
의료 Health Care	A068270	셀트리온	247,033	192,500	-6.6%	-6.1%	-13.5%	A215600	신라젠	29,622	42,000	-11.2%	-14.3%	-42.9%	
	A207940	삼성바이오로직스	200,811	303,500	-4.1%	-6.3%	-21.5%	A084990	헬릭스미스	29,337	172,000	-3.5%	-3.5%	-31.0%	
	A091990	셀트리온헬스케어	76,224	53,000	-7.5%	-7.3%	-29.6%	A068760	셀트리온제약	14,465	42,450	-9.1%	-11.9%	-33.2%	
	A128940	한미약품	34,256	295,000	-0.3%	-28.9%	-36.4%	A009420	한올바이오파마	13,844	26,500	-6.0%	-0.6%	-26.8%	
	A000100	유한양행	29,323	229,500	-3.0%	-7.5%	12.2%	A006280	녹십자	13,732	117,500	-1.7%	-4.9%	-13.6%	
	A086900	메디톡스	24,714	425,000	0.1%	-5.9%	-26.5%	A145020	휴젤	16,627	381,500	-2.1%	-9.2%	0.0%	
IT Information Technology	A005930	삼성전자	2,692,372	45,100	1.6%	-2.5%	16.5%	A018260	삼성에스디에스	164,815	213,000	-1.2%	1.4%	4.4%	
	A000660	SK하이닉스	508,146	69,800	3.6%	-2.2%	15.4%	A251270	넷마블	84,408	98,500	5.2%	-3.0%	-11.7%	
	A035420	NAVER	190,359	115,500	-2.5%	0.4%	-5.3%	A011070	LG이노텍	24,732	104,500	-4.6%	-7.1%	21.0%	
	A006400	삼성SDI	156,439	227,500	-2.8%	-3.0%	3.9%	A263750	펄어비스	25,715	197,500	-0.6%	-3.5%	-5.0%	
	A036570	엔씨소프트	106,331	484,500	1.4%	5.6%	3.9%	A181710	NHN	13,382	68,400	-2.8%	-5.5%	19.4%	
	A035720	카카오	109,310	131,000	2.3%	-0.4%	27.2%	A020150	일진머티리얼즈	17,407	37,750	-2.0%	-3.6%	-7.9%	
	A009150	삼성전기	67,374	90,200	-0.4%	-8.1%	-12.9%	A307950	현대오토에버	11,193	53,300	4.1%	-7.5%	-39.9%	
	A034220	LG디스플레이	59,040	16,500	-0.3%	-5.7%	-8.6%	A056190	에스에프에이	13,609	37,900	-1.4%	-9.3%	9.5%	
	A078340	컴투스	12,352	96,000	-0.6%	-3.6%	-25.6%	A012510	더존비즈온	18,189	61,300	0.7%	0.5%	18.1%	
	통신서비스 Telecommunication	A017670	SK텔레콤	205,902	255,000	-2.1%	-2.1%	-5.4%	A006490	인스코비	2,542	2,820	-3.1%	-8.0%	-43.3%
		A030200	KT	72,459	27,750	-1.1%	-1.8%	-6.9%	A036630	세종텔레콤	2,810	468	-0.6%	-6.2%	-0.9%
		A032640	LG유플러스	59,816	13,700	-1.1%	-7.4%	-22.4%	A065530	전파기자국	2,093	3,960	3.0%	-5.7%	57.1%
금융 Financials	A055550	신한지주	206,988	43,650	0.0%	-2.6%	10.2%	A000810	삼성화재	123,175	260,000	0.0%	-1.7%	-3.4%	
	A105560	KB금융	181,251	43,350	-0.6%	-5.9%	-6.8%	A316140	우리금융지주	93,183	13,700	-1.1%	-2.5%	-10.5%	
	A032830	삼성생명	159,600	79,800	-1.2%	-5.2%	-2.2%	A005830	DB손해보험	38,374	54,200	-2.3%	-5.7%	-23.0%	
유틸리티 Utilities	A015760	한국전력	163,701	25,500	-1.7%	1.0%	-23.0%	A071320	지역난방공사	6,114	52,800	0.6%	-2.2%	-7.4%	
	A036460	한국가스공사	40,064	43,400	-2.0%	0.5%	-10.0%	A004690	삼천리	3,755	92,600	-0.3%	-1.9%	1.8%	
	A051600	한전KPS	13,748	30,550	-2.1%	-1.5%	-8.0%	A267290	경동도시가스	1,458	30,900	-0.5%	0.2%	-6.9%	

※ 작성자(SK증권 리서치센터)는 본 조사분석자료에 게재된 내용들이 외부의 부당한 압력이나 간섭없이 신의성실하게 작성되었음을 확인합니다. 자료 제공일 시점에서의 의견 및 추정치로 최종 실적과 오차가 발생할 수 있으며, 투자를 유도할 목적이 아니라 투자판단에 참고가 되는 정보제공을 목적으로 하고 있습니다. 투자자 투자자 자신의 판단과 책임하에 최종결정을 하시기 바랍니다. 본 자료는 당사의 저작물로서 모든 저작권은 당사에 있으며, 어떠한 경우에도 당사의 동의 없이 복제, 대외, 전송, 재배포 될 수 없습니다.





2019년 07월 시장 캘린더

월	화	수	목	금	비고
1 <ul style="list-style-type: none"> OPEC 정례회의(~2) 미국 6월 ISM 제조업지수 유로존 6월 제조업 PMI(확정) 독일 6월 제조업 PMI(확정) 중국 6월 차이신 제조업 PMI 한국 6월 수출입, 무역수지 	2 <ul style="list-style-type: none"> 유로존 5월 생산자물가지수 한국 6월 소비자물가지수 	3 <ul style="list-style-type: none"> 한국 하반기 경제정책 발표 미국 증시 조기 폐장 미국 5월 내구재 주문 확정치 미국 5월 제조업 수주 	4 <ul style="list-style-type: none"> 미국 독립기념일 유로존 5월 소매판매 	5 <ul style="list-style-type: none"> 미국 6월 실업률 미국 6월 비농업고용지수 미국 6월 시간당 평균 임금 독일 5월 산업생산 삼성전자 2분기 잠정실적 발표 	
8 <ul style="list-style-type: none"> OECD 경기선행지수 미국 5월 소비자신용지수 독일 5월 무역수지 	9 <ul style="list-style-type: none"> 미국 NFIB 소기업 낙관지수 	10 <ul style="list-style-type: none"> 연준 반기 통화정책 보고 유로존 ECB 비통화정책회의 미국 5월 도매재고지수 중국 6월 생산자물가지수 중국 6월 소비자물가지수 	11 <ul style="list-style-type: none"> 윤선반기일 OPEC 월간보고서 미국 6월 FOMC 의사록 공개 미국 6월 소비자물가지수 독일 6월 소비자물가지수 	12 <ul style="list-style-type: none"> 미국 6월 생산자물가지수 유로존 5월 산업생산 일본 5월 산업생산 	
15 <ul style="list-style-type: none"> 일본 증시 휴장 미국 7월 뉴욕주 제조업지수 중국 2분기 GDP 중국 6월 산업생산 중국 6월 소매판매 	16 <ul style="list-style-type: none"> 미국 6월 소매판매 미국 6월 산업생산 미국 6월 설비가동률 미국 7월 NAHB주택시장지수 유로존 5월 무역수지 독일 7월 ZEW 경기기대지수 	17 <ul style="list-style-type: none"> 연준 베이지북 공개 미국 6월 주택차공건설 미국 6월 건축허가건설 유로존 6월 소비자물가지수 한국 국민대차대조표(잠정) 	18 <ul style="list-style-type: none"> 금융통화위원회 미국 6월 경기선행지수 일본 6월 수출입, 무역수지 	19 <ul style="list-style-type: none"> 미국 7월 미시건대 소비심리 독일 6월 생산자물가지수 일본 6월 소비자물가지수 일본 5월 전산업지수 한국 6월 생산자물가지수 	
22 <ul style="list-style-type: none"> 미국 6월 시카고 연방 국가활동 	23 <ul style="list-style-type: none"> 미국 6월 기준주택판매 미국 5월 주택가격지수 유로존 7월 소비자신뢰지수 한국 6월 관광통계 	24 <ul style="list-style-type: none"> 미국 6월 신규주택판매 미국 7월 제조업 PMI(예비) 유로존 7월 종합 PMI(예비) 독일 7월 종합 PMI(예비) 일본 5월 경기동향지수(수정) 	25 <ul style="list-style-type: none"> ECB 통화정책회의 미국 6월 내구재주문 미국 6월 자본재출하 독일 8월 GfK 소비자신뢰지수 독일 7월 IFO 기업환경지수 한국 2분기 GDP 	26 <ul style="list-style-type: none"> 미국 2분기 GDP(예비) 한국 7월 소비자심리지수 	
29 <ul style="list-style-type: none"> BOJ 통화정책회의(~30) 일본 6월 소매판매 	30 <ul style="list-style-type: none"> 미국 6월 개인소득, 소비지출 미국 6월 잠정주택판매지수 미국 7월 소비자신뢰지수 유로존 7월 소비자신뢰지수 독일 7월 소비자물가지수 일본 6월 산업생산(예비) 한국 8월 BSI 전망 	31 <ul style="list-style-type: none"> 미국 FOMC 회의 발표 유로존 2분기 GDP 유로존 소비자물가지수 일본 7월 소비자신뢰지수 중국 국가통계국 PMI 한국 6월 산업활동동향 			

※ 작성자(SK증권 리서치센터)는 본 조사분석자료에 게재된 내용들이 외부의 부당한 압력이나 간섭없이 신의성실하게 작성되었음을 확인합니다. 자료 제공일 시점에서의 의견 및 추정치로 최종 실적과 오차가 발생할 수 있으며, 투자를 유도할 목적이 아니라 투자판단에 참고가 되는 정보제공을 목적으로 하고 있습니다. 투자시 투자자 자신의 판단과 책임하에 최종결정을 하시기 바랍니다. 본 자료는 당사의 저작물로서 모든 저작권은 당사에게 있으며, 어떠한 경우에도 당사의 동의 없이 복제, 대여, 전송, 재배포 될 수 없습니다.

MORNING CALL



2019-07-10, (수)

섹터별 시가총액 상위 종목 수익률(해외)

Dow Jones Industrial Average Memebers							Materials						
Company	국가	Close	1D	1W	1M	YTD	Company	국가	Close	1D	1W	1M	YTD
Apple	USA	201.2	0.6%	-0.7%	5.8%	27.6%	BHP Billiton	AUS	41.0	1.2%	-2.4%	8.4%	25.0%
American Express	USA	125.9	0.8%	0.6%	4.0%	32.1%	BASF	DEU	60.4	2.0%	-3.7%	-1.8%	0.0%
Boeing	USA	353.1	0.6%	-0.3%	-0.2%	9.5%	Rio Tinto	AUS	104.4	1.4%	-2.0%	6.5%	37.9%
Caterpillar	USA	134.3	-0.4%	-1.1%	7.9%	5.7%	SABIC	SAU	114.4	0.0%	2.2%	-0.5%	-1.5%
Cisco Systems	USA	56.3	0.3%	0.9%	0.7%	30.0%	Glencore	GBR	266.2	-2.9%	-4.8%	2.0%	-6.5%
Chevron	USA	123.4	-0.2%	0.3%	1.5%	13.4%	Vale S.A.	BRA	51.0	0.0%	-0.9%	4.7%	-0.1%
Walt Disney	USA	141.6	0.4%	-0.6%	2.6%	29.1%	Air Liquide S.A.	FRA	122.4	-0.3%	-0.4%	4.7%	12.9%
Dow Inc	USA	47.9	-1.3%	-3.1%	-6.7%	-	Nutrien	CAN	67.5	-1.6%	-4.1%	-1.6%	-2.1%
Walgreens Boots Alliance	USA	55.5	0.1%	1.0%	6.8%	-18.8%	Shin-Etsu Chemical	JAP	9,792.0	-2.1%	-4.2%	6.1%	14.7%
Goldman Sachs Group	USA	207.8	1.0%	0.9%	9.5%	24.4%	LyondellBasell	USA	84.7	-3.1%	-2.8%	6.9%	1.8%
Home Depot	USA	212.0	-0.4%	0.9%	7.5%	23.4%	Air Products & Chemicals	USA	226.1	-1.0%	-1.8%	1.3%	41.2%
IBM	USA	139.3	-0.9%	-0.6%	4.5%	22.6%	Southern Copper	USA	37.3	-1.9%	-2.1%	3.3%	22.7%
Intel	USA	47.8	-0.1%	-0.8%	3.7%	1.7%	Linde PLC	USA	201.0	-0.3%	-1.3%	0.5%	28.8%
Johnson & Johnson	USA	141.4	0.3%	1.0%	2.1%	9.6%	Alcoa	USA	22.2	-0.4%	-4.6%	3.6%	-16.4%
JPMorgan Chase & Co	USA	113.4	0.4%	-0.4%	3.8%	16.1%	Industrials						
Coca-Cola	USA	51.6	-0.8%	-0.8%	0.2%	9.0%	(단위 : 각국 거래소 통화 기준)						
McDonald's	USA	212.1	0.0%	1.2%	3.2%	19.4%	Company	국가	Close	1D	1W	1M	YTD
3M	USA	165.7	-2.1%	-4.8%	-0.5%	-13.0%	Honeywell Int'l	USA	175.5	-0.1%	-0.6%	1.9%	32.8%
Merck & Co	USA	84.9	1.0%	-0.8%	2.9%	11.1%	Siemens	DEU	101.3	-0.3%	-3.6%	-2.7%	4.0%
Microsoft	USA	136.5	-0.4%	-0.1%	3.9%	34.4%	Union Pacific	USA	169.6	0.0%	-1.0%	-1.4%	22.7%
NIKE	USA	88.0	-0.5%	3.6%	5.6%	18.7%	Lockheed Martin	USA	369.7	0.1%	0.6%	4.1%	41.2%
Pfizer	USA	43.4	0.2%	-1.9%	1.0%	-0.6%	UPS	USA	101.7	-0.2%	-0.3%	3.6%	4.3%
Procter & Gamble	USA	112.9	-1.0%	1.3%	3.8%	22.8%	Airbus	FRA	124.1	0.1%	0.1%	2.6%	47.8%
Travelers	USA	153.5	-0.2%	0.4%	2.6%	28.1%	Fedex	USA	159.2	-1.0%	-0.4%	0.7%	-1.3%
UnitedHealth Group	USA	246.0	-0.7%	0.8%	-0.3%	-1.3%	General Dynamics	USA	180.8	-0.4%	-1.5%	3.9%	15.0%
United Technologies	USA	130.4	-0.4%	-1.2%	-1.3%	22.5%	Raytheon	USA	174.9	0.7%	1.2%	-5.9%	14.1%
Visa	USA	177.7	0.9%	1.4%	4.5%	34.7%	Northrop Grumman	USA	325.8	0.6%	0.7%	2.4%	33.0%
Verizon	USA	56.4	-2.6%	-3.0%	-1.5%	0.3%	Vinci	FRA	90.8	0.0%	0.4%	0.6%	26.1%
Walmart	USA	112.9	0.1%	1.1%	6.4%	21.2%	Illinois Tool Works	USA	146.4	0.1%	-2.2%	-3.1%	15.6%
Exxon Mobil	USA	76.4	-0.1%	0.9%	2.5%	12.1%	Deutsche Post	DEU	29.2	-0.7%	0.0%	6.8%	22.0%
Energy							Consumer Discretionary						
(단위 : 각국 거래소 통화 기준)							(단위 : 각국 거래소 통화 기준)						
Company	국가	Close	1D	1W	1M	YTD	Company	국가	Close	1D	1W	1M	YTD
Royal Dutch Shell	GBR	2,589.0	0.5%	-0.2%	2.6%	12.2%	Amazon	USA	1,988.3	1.8%	2.8%	10.2%	32.4%
Petro China	HKG	4.2	0.0%	-3.2%	-1.2%	-13.3%	Toyota Motor	JAP	6,915.0	0.4%	0.5%	5.0%	7.9%
Total	FRA	49.5	-0.4%	-0.2%	3.6%	7.2%	Comcast	USA	43.0	0.8%	0.2%	3.6%	26.2%
BP	GBR	546.4	0.1%	-1.7%	-1.0%	10.2%	LVMH	FRA	383.0	0.0%	1.5%	7.3%	48.3%
China Petroleum	HKG	5.1	-1.0%	-4.1%	0.4%	-8.4%	Netflix	USA	379.9	1.0%	1.2%	5.3%	41.9%
Schlumberger	USA	40.2	0.8%	2.6%	12.9%	11.4%	Naspers	ZAF	340,000.0	-1.5%	-2.2%	-1.7%	21.2%
Petrobras	BRA	27.7	0.0%	3.1%	3.3%	21.9%	Booking Holdings	USA	1,877.9	0.1%	-1.6%	5.6%	9.0%
Reliance Industries	IND	1,280.1	2.2%	0.1%	-2.6%	14.2%	Inditex	ESP	27.2	0.0%	2.5%	8.4%	21.7%
Equinor	NOR	169.6	-1.8%	-1.6%	-0.6%	-7.7%	Volkswagen	DEU	155.4	-0.6%	1.4%	7.4%	11.7%
Shenhua Energy	HKG	16.1	-0.4%	-2.4%	0.2%	-6.1%	Daimler	DEU	47.9	-1.3%	-1.7%	0.5%	4.2%
Conocophillips	USA	59.9	0.0%	-0.3%	1.6%	-3.9%	Charter Comm.	USA	401.2	0.5%	0.6%	1.8%	40.8%
CNOOC	HKG	13.0	-0.8%	-4.8%	6.6%	7.1%	Starbucks	USA	87.2	-0.2%	2.0%	5.8%	35.5%
ENI S.P.A.	ITA	14.6	-0.7%	0.4%	4.2%	5.8%	Adidas	DEU	281.7	0.7%	3.0%	6.3%	54.4%
EOG Resources Inc	USA	89.2	-1.1%	1.8%	5.4%	2.2%	Lowe's	USA	104.9	0.2%	2.1%	8.4%	13.5%
Rosneft Oil Co.	RUS	421.0	0.4%	0.9%	0.3%	-2.7%	Tesla	USA	230.1	-0.1%	2.5%	12.5%	-30.9%
Gazprom	RUS	250.2	0.7%	1.4%	8.5%	63.0%	TJX	USA	54.8	-0.3%	3.8%	5.5%	22.5%
Lukoil	RUS	5,374.0	0.3%	0.0%	4.7%	7.5%	Marriott International	USA	139.5	-1.3%	-1.2%	5.3%	28.5%
Suncor Energy	CHN	42.2	2.6%	3.2%	4.0%	10.5%	Gree Electric Appliances	CHN	56.0	-0.9%	-4.4%	6.4%	56.9%
Enterprise Products Partners	USA	29.6	0.9%	2.1%	5.1%	20.5%	Carnival	USA	45.9	-1.1%	-1.3%	-12.1%	-6.9%
Enbridge	CHN	48.0	1.9%	1.9%	1.8%	13.2%	Sands China	HKG	39.6	1.7%	-1.4%	13.2%	15.3%
Occidental Petroleum	USA	49.6	0.6%	1.7%	3.7%	-19.2%	Nissan Motor	JAP	772.7	0.3%	-1.8%	1.5%	-12.2%

※ 작성자(SK증권 리서치센터)는 본 조사분석자료에 게재된 내용들이 외부의 부당한 압력이나 간섭없이 신의성실하게 작성되었음을 확인합니다. 자료 제공일 시점에서의 의견 및 추정치로 최종 실적과 오차가 발생할 수 있으며, 투자를 유도할 목적이 아니라 투자판단에 참고가 되는 정보제공을 목적으로 하고 있습니다. 투자시 투자자 자신의 판단과 책임하에 최종결정을 하시기 바랍니다. 본 자료는 당사의 저작물로서 모든 저작권은 당사에게 있으며, 어떠한 경우에도 당사의 동의 없이 복제, 대여, 전송, 재배포 될 수 없습니다.



2019-07-10, (수)

Consumer Staples

(단위 : 각국 거래소 통화 기준)

Company	국가	Close	1D	1W	1M	YTD
Nestle	CHE	103.0	-0.2%	0.9%	1.6%	29.1%
AB Inbev	BEL	81.9	-0.5%	2.5%	8.5%	41.9%
Unilever	NLD	54.3	-1.0%	-0.2%	0.5%	14.5%
Pepsico	USA	131.7	-0.6%	-0.5%	-1.3%	19.2%
Philip Morris	USA	79.4	-0.2%	-0.4%	1.6%	19.0%
Kweichow Moutai	CHN	976.1	-0.9%	-4.8%	13.2%	65.4%
BAT	GBR	2,964.5	-2.2%	2.2%	-1.6%	18.6%
L'oreal	FRA	253.7	-0.4%	-0.1%	3.5%	26.1%
Altria Group	USA	48.4	-1.5%	-0.5%	-5.9%	-2.1%
AmbEv	BRA	18.9	0.0%	4.5%	7.6%	23.1%
Diageo	GBR	3,451.0	0.0%	0.6%	1.3%	23.5%
Costco Wholesale	USA	270.0	0.2%	1.7%	5.5%	32.5%
Kraft Heinz	USA	30.5	-0.6%	-0.1%	6.1%	-29.1%
CVS Health	USA	54.8	-0.9%	0.1%	1.7%	-16.3%
Mondelez International	USA	55.4	-0.1%	0.8%	2.5%	38.3%

Telecommunication Services

(단위 : 각국 거래소 통화 기준)

Company	국가	Close	1D	1W	1M	YTD
AT&T	USA	33.5	-2.1%	-0.9%	3.2%	17.5%
China Mobile	HKG	70.2	-0.1%	-1.4%	-0.3%	-6.8%
NTT Docomo	JAP	2,539.0	0.0%	0.2%	0.8%	2.7%
Nippon Telegraph	JAP	5,104.0	-0.4%	0.4%	2.8%	13.9%
Softbank	JAP	5,211.0	0.5%	-0.6%	5.7%	42.7%
Deutsche Telekom	DEU	15.5	0.4%	1.4%	0.7%	4.4%
Vodafone	GBR	133.8	0.0%	3.9%	3.0%	-12.5%
KDDI	JAP	2,792.0	2.3%	1.6%	0.8%	6.4%
America Movil SAB	MEX	14.1	-1.7%	-0.9%	-2.7%	0.8%
T-Mobile	USA	75.2	-0.6%	-0.4%	-2.4%	18.1%
Telefonica	ESP	7.5	0.9%	2.0%	-0.2%	1.5%
Orange	FRA	13.9	-0.4%	0.1%	0.9%	-2.1%
Singapore Telecom	SGP	3.5	-0.6%	-1.1%	5.5%	18.1%
Emirates Telecom	ARE	16.7	0.1%	-0.2%	3.6%	-1.4%
Saudi Telecom	SAU	105.6	1.1%	1.5%	1.5%	17.5%
Bell Canada Enterprises	CAN	60.6	1.1%	0.2%	-2.7%	12.3%

Health Care

(단위 : 각국 거래소 통화 기준)

Company	국가	Close	1D	1W	1M	YTD
Novartis	CHE	90.8	0.7%	0.1%	4.0%	22.2%
Roche Holding	CHE	276.3	-0.1%	-1.1%	2.5%	13.5%
AbbVie	USA	71.2	0.0%	-4.0%	-8.0%	-22.7%
Amgen	USA	181.6	-0.4%	-2.7%	3.5%	-6.7%
Novo Nordisk	DNK	335.5	0.3%	-2.5%	3.6%	12.6%
Abbott Laboratories	USA	85.3	0.2%	0.4%	5.6%	17.9%
Medtronic	USA	98.4	0.4%	0.4%	1.4%	8.2%
Bristol Myers Squibb	USA	46.0	0.6%	-1.4%	-1.5%	-11.4%
Sanofi	FRA	77.5	0.7%	0.5%	-1.1%	2.4%
Gilead Sciences	USA	67.8	0.4%	-1.6%	3.7%	8.3%
Bayer	DEU	59.9	1.3%	-0.9%	13.3%	-1.1%
GlaxoSmithKline	GBR	1,640.2	0.7%	1.2%	4.8%	10.0%
Astrazeneca	GBR	6,476.0	0.6%	-0.9%	7.4%	10.3%
Thermo Fisher	USA	296.9	-0.3%	-1.4%	5.4%	32.7%
Eli Lilly & Co.	USA	113.1	1.4%	-1.0%	-4.5%	-2.3%
Celgene	USA	93.8	0.6%	-0.1%	-2.3%	46.4%

Utilities

(단위 : 각국 거래소 통화 기준)

Company	국가	Close	1D	1W	1M	YTD
Nextera Energy	USA	208.2	-0.5%	0.2%	1.8%	19.8%
Enel S.P.A	ITA	6.4	0.0%	2.4%	8.8%	27.1%
Yangtze Power	CHN	17.8	-1.5%	0.0%	1.8%	12.3%
Duke Energy	USA	89.4	-0.3%	0.3%	2.7%	3.6%
Iberdrola	ESP	8.6	0.0%	-3.3%	-3.1%	22.5%
Southern Co/the	USA	56.6	0.4%	1.3%	3.4%	28.8%
Dominion Energy	USA	78.2	0.1%	1.1%	3.2%	9.5%
EDF	FRA	11.1	0.2%	0.2%	-12.2%	-19.5%
Engie	FRA	13.9	0.9%	1.9%	5.4%	14.4%
Exelon	USA	49.0	0.4%	0.3%	-1.9%	8.6%
National Grid	GBR	854.3	0.5%	-1.0%	3.8%	11.8%
AEP	USA	90.4	0.5%	1.3%	0.9%	20.9%
HK & China Gas	HKG	17.5	-0.6%	-0.1%	3.5%	19.0%
Sempra Energy	USA	139.1	0.4%	0.6%	3.4%	28.5%

Information Technology

(단위 : 각국 거래소 통화 기준)

Company	국가	Close	1D	1W	1M	YTD
Alphabet	USA	1,124.3	0.7%	1.1%	5.2%	7.6%
Tencent	HKG	350.8	-0.1%	-3.2%	6.2%	11.7%
Alibaba	USA	168.8	0.2%	-3.8%	9.4%	23.1%
Facebook	USA	199.2	1.8%	2.2%	14.9%	52.0%
Taiwan Semicon	TWN	242.0	-0.2%	-2.8%	4.3%	7.3%
Oracle	USA	59.6	0.1%	2.0%	11.9%	32.0%
Nvidia	USA	157.3	0.1%	-3.0%	8.1%	17.8%
SAP	DEU	123.2	-0.2%	-0.3%	8.0%	41.7%
Adobe Systems	USA	304.2	0.4%	0.9%	9.4%	34.5%
Texas Instruments	USA	115.8	0.7%	-0.2%	4.1%	22.5%
Broadcom	USA	275.5	0.2%	-6.7%	0.2%	8.4%
Paypal	USA	118.4	1.2%	1.9%	3.8%	40.8%
ASML	NLD	183.9	-1.0%	-3.0%	5.8%	34.1%
Baidu	USA	114.8	1.4%	-3.8%	4.5%	-27.6%
Qualcomm	USA	76.6	-0.1%	-0.6%	11.4%	34.5%
Micron Technology	USA	41.4	2.3%	4.4%	21.7%	30.3%
Tokyo Electron	JAP	16,440.0	-2.1%	0.8%	6.9%	31.4%
Nintendo	JAP	40,540.0	0.1%	1.0%	3.6%	38.4%
Applied Materials	USA	44.0	1.2%	-1.5%	5.9%	34.3%

Financials

(단위 : 각국 거래소 통화 기준)

Company	국가	Close	1D	1W	1M	YTD
Berkshire Hathaway	USA	322,200.0	-0.1%	0.2%	4.2%	5.3%
Ind&Comm BOC	CHN	5.6	-0.2%	-5.9%	-2.6%	5.5%
Bank of America	USA	29.4	0.5%	0.7%	6.6%	19.1%
Construction BOC	HKG	6.1	-0.8%	-3.9%	-0.6%	-5.0%
Wells Fargo	USA	47.8	0.6%	1.3%	4.8%	3.8%
PingAn Insurance	HKG	94.0	-1.6%	-2.7%	10.3%	35.9%
Agricultural Bank	HKG	3.2	0.0%	-1.5%	-5.8%	-6.1%
HSBC Holdings	GBR	670.7	0.3%	0.3%	3.0%	3.7%
Citi Group	USA	71.6	0.6%	1.6%	8.9%	37.5%
Bank of China	HKG	3.2	-0.6%	-2.4%	0.9%	-4.4%

Real Estate

(단위 : 각국 거래소 통화 기준)

Company	국가	Close	1D	1W	1M	YTD
Ameican Tower	USA	211.3	1.1%	2.8%	-0.5%	33.6%
China Vanke	HKG	30.3	-3.2%	0.7%	8.2%	13.9%
Simon Property	USA	164.5	0.2%	1.6%	0.7%	-2.1%
SHKP Ltd	HKG	131.4	-2.3%	-0.9%	4.0%	17.7%
Country Garden	HKG	11.2	-2.1%	-6.3%	6.6%	17.9%
Crown Castle Int'l	USA	135.3	0.2%	1.6%	0.1%	24.6%
China Evergrande	HKG	21.8	-0.9%	-3.3%	7.1%	-7.2%
Overseas land&invest	HKG	28.5	-1.0%	-2.1%	3.5%	5.8%

※ 작성자(SK증권 리서치센터)는 본 조사분석자료에 게재된 내용들이 외부의 부당한 압력이나 간섭없이 신의성실하게 작성되었음을 확인합니다. 자료 제공일 시점에서의 의견 및 추정치로 최종 실적과 오차가 발생할 수 있으며, 투자를 유도할 목적이 아니라 투자판단에 참고가 되는 정보제공을 목적으로 하고 있습니다. 투자시 투자자 자신의 판단과 책임하에 최종결정을 하시기 바랍니다. 본 자료는 당사의 저작물로서 모든 저작권은 당사에게 있으며, 어떠한 경우에도 당사의 동의 없이 복제, 대여, 전송, 재배포 될 수 없습니다.

