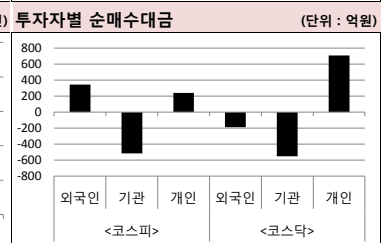
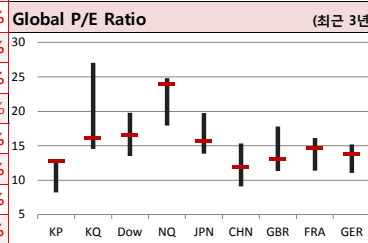
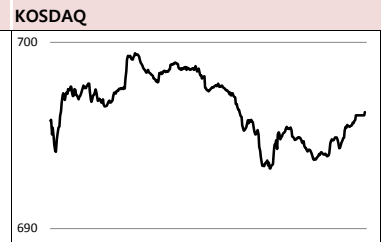
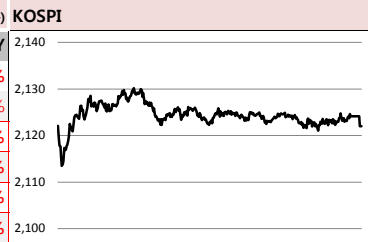


# MORNING CALL



2019-07-03, (수)

Global Indices		(단위: pt. 10억 원지통화)							
	Close	시가총액	1D	1W	1M	3M	YTD	3Y	
KOSPI	2,122.0	1,365,364.1	-0.4%	0.0%	3.9%	-2.1%	4.0%	6.8%	
KOSDAQ	696.3	235,188.0	0.0%	-1.9%	0.0%	-5.5%	3.0%	1.8%	
Dow Jones	26,786.7	7,433.4	0.3%	0.9%	7.9%	2.0%	14.8%	49.2%	
Nasdaq	8,109.1	12,527.6	0.2%	2.8%	8.8%	3.6%	22.2%	66.8%	
S&P 500	2,973.0	25,595.4	0.3%	1.9%	8.0%	3.7%	18.6%	41.4%	
UK	7,559.2	2,032.0	0.8%	1.8%	5.6%	3.3%	12.4%	14.9%	
Germany	12,526.7	1,164.0	0.0%	2.4%	6.8%	7.2%	18.6%	28.1%	
France	5,576.8	1,717.1	0.2%	1.1%	7.1%	3.2%	17.9%	30.5%	
Japan	21,754.3	359,825.0	0.1%	2.6%	5.6%	1.1%	8.7%	38.7%	
China	3,043.9	33,477.6	0.0%	2.1%	5.0%	-4.0%	22.1%	3.8%	
Brazil	100,605.2	3,017.1	-0.7%	0.5%	3.7%	4.7%	14.5%	92.6%	
Vietnam	962.0	3,239,357.6	-0.4%	0.2%	0.2%	-2.7%	7.8%	50.2%	
India	39,816.5	70,835.8	0.3%	1.0%	0.3%	2.4%	9.8%	46.7%	
Russia	2,809.8	39,625.9	0.3%	2.0%	5.4%	11.4%	18.6%	48.1%	



## Global Market

**미국 증시** - 무역협상 재개에 대한 기대감으로 상승, 협상에 대한 불확실성이 추가상승을 제한  
 · EU에 대한 40억 달러 규모의 추가관세가 미중 무역협상에 대한 우려와 함께 악재로 작용  
 · 업종별로는 커뮤니케이션이 1.06%, 유틸리티가 1.24%가 상승, 반면 에너지는 1.74% 하락

**유럽 증시** - 무역협상 재개에 대한 기대감으로 상승, 미국과의 무역분쟁에 대한 우려가 상승 제한  
 · 미국이 EU의 항공기 불법보조금에 대응하며 40억 달러 규모의 관세를 부과한 것이 악재로 작용  
 · 영국, 프랑스, 독일 등 유럽 주요 증시 모두 소폭 상승 마감

**일본 증시** - 무역협상 재개에 대한 기대감으로 상승, 미국의 EU 추가관세 부여가 상승세를 제한  
 · 전날 증시의 대폭상승(2.1% ↑)으로 인해 차익실현 매물이 출현하면서 상승폭을 제한  
 · 미중 무역협상에 대한 낙관론이 줄어드는 것 역시 증시의 상승을 제한하는 원인으로 작용

**국내 증시** - 코스피, 일본 수출규제·미-EU 무역분쟁 조짐에 하락 마감  
 · 외국인인 기관투자자가 면세점주를 집중 매도해 호텔신라(-6.08%) 등 대폭 하락  
 · 업종별로는 의료정밀이 1%대 상승, 그외 통신, 증권, 종이목재 등이 강세

## China Region Market

**중화권 증시** - 무역협상 재개에 대한 기대감이 줄어들며 혼조세를 보임, 상하이 0.03% ↓  
 · 전날 급등세(2.2% ↑)로 인해 단기 이익 실현 매물이 나오면서 소폭 하락  
 · 업종별로는 조선(5.44%), 의료기기(1.27%) 상승, 환경보호(-1.42%), 전자IT(-0.74%) 하락

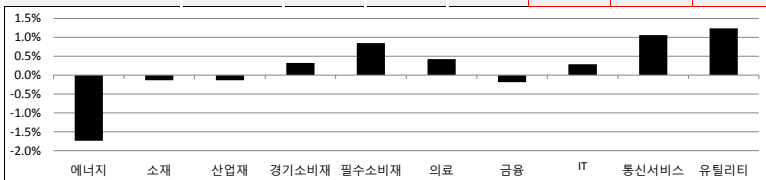
**중화권 이슈** - 중국 정부, 내년부터 금융업에 대한 외국인 지분 투자 제한 규제를 완전 철폐  
 · 차이잉원(蔡英文) 대만 총통이 7월 내 4박5일 일정으로 미국을 방문  
 · 중국, D램 직접 생산 강화, 중국 반도체 업체 칭화유니는 D램 사업 진출 공식선언

## Today's Event

- 미국 증시 조기폐장
- 하반기 경제정책방향 발표 예정
- 미국, 5월 내구재 주문 확정치
- 미국 5월 제조업 수주
- 6월 외환보유액
- 위지웍스튜디오 추가상장
- 이베스트이안스팩1호 공모청약
- 코렌 추가상장
- 한성 기업 추가상장
- UCI 추가상장

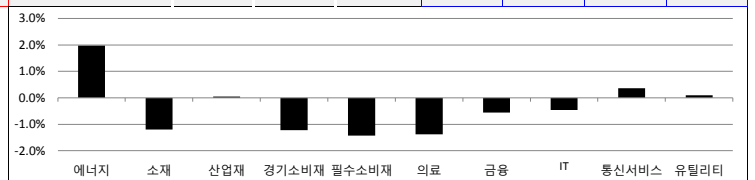
## S&P 500 Sector

	1D	1W	1M	3M	YTD	2Y	3Y
에너지	-1.7%	0.3%	7.3%	-6.6%	9.3%	-3.0%	-10.0%
소재	-0.1%	1.6%	12.1%	4.7%	16.6%	9.4%	26.9%
산업재	-0.1%	1.4%	7.9%	1.1%	20.3%	11.9%	33.3%
경기소비재	0.3%	2.5%	8.9%	4.9%	22.4%	34.0%	52.9%
필수소비재	0.8%	0.1%	6.2%	4.5%	16.0%	6.8%	7.4%
의료	0.4%	0.7%	7.6%	1.8%	8.2%	18.1%	29.8%
금융	-0.2%	3.1%	7.6%	5.9%	17.0%	13.1%	51.0%
IT	0.3%	3.3%	10.9%	6.0%	28.3%	48.5%	95.6%
통신서비스	1.1%	2.5%	6.2%	4.5%	20.5%	8.6%	-9.0%
유틸리티	1.2%	-0.6%	4.0%	4.4%	13.9%	15.9%	14.7%



## Korea Sector

	1D	1W	1M	3M	YTD	2Y	3Y
에너지	2.0%	2.6%	1.3%	-7.1%	-7.7%	-4.4%	15.4%
소재	-1.2%	0.1%	4.0%	-6.5%	0.1%	-9.5%	11.7%
산업재	0.0%	-1.1%	3.1%	-3.7%	-2.4%	-19.3%	-3.3%
경기소비재	-1.2%	-3.2%	0.8%	2.6%	12.1%	-13.5%	-7.6%
필수소비재	-1.4%	-1.7%	-1.2%	-10.2%	-5.0%	-19.7%	-31.0%
의료	-1.4%	-1.6%	3.0%	-4.6%	-14.6%	21.1%	22.4%
금융	-0.6%	0.4%	2.7%	0.1%	2.9%	-16.6%	17.0%
IT	-0.5%	2.1%	8.6%	1.0%	17.6%	-1.5%	57.3%
통신서비스	0.4%	-1.5%	1.8%	-0.7%	0.0%	-0.4%	25.9%
유틸리티	0.1%	-0.9%	-1.8%	-15.6%	-21.9%	-35.7%	-53.0%



## Fixed Income

	Close	1D	1M	YTD
국고채 3년	1.462	-2.0	-10.8	-36.1
국고채 10년	1.582	-3.0	-8.7	-37.4
미국채 2년	1.761	-2.6	-16.1	-72.7
미국채 10년	1.974	-5.0	-15.1	-71.0
일본 국채 10년	-0.146	0.0	-5.2	-14.9
중국 국채 10년	3.617	0.2	3.4	-15.7
독일 국채 10년	-0.367	-1.0	-16.5	-60.9

## Commodity

	Close	1D	1M	YTD
국제유가(WTI)	56.25	-4.8%	5.1%	23.9%
VIX Index	12.93	-8.0%	-30.9%	-49.1%
천연가스	2.24	-1.2%	-8.7%	-23.8%
CRB상품지수	177.84	-1.8%	1.4%	4.7%
금(Comex)	1,408.00	1.3%	7.8%	9.9%
BDI(Baltic Dry)	1,381.00	0.0%	26.0%	8.7%
구리	265.75	-0.8%	0.7%	1.0%

## Currency

	Close	1D	1M	YTD
달러인덱스(pt)	96.73	-0.1%	-1.0%	0.7%
원/달러(원)	1,166.05	0.6%	-2.1%	4.5%
엔/달러(엔)	107.88	-0.5%	-0.4%	-1.7%
달러/유로(달러)	1.13	0.0%	1.0%	-1.6%
원/홍콩달러(원)	149.53	0.8%	-1.6%	5.1%
원/위안(원)	169.86	0.4%	-1.1%	5.0%
달러/파운드(달러)	1.26	-0.4%	-0.3%	-1.2%

※ 작성자(SK증권 리서치센터)는 본 조사분석자료에 게재된 내용들이 외부의 부당한 압력이나 간섭없이 신의성실하게 작성되었음을 확인합니다. 자료 제공일 시점에서의 의견 및 추정치로 최종 실적과 오차가 발생할 수 있으며, 투자를 유도할 목적이 아니라 투자판단에 참고가 되는 정보제공을 목적으로 하고 있습니다. 투자자 투자자 자신의 판단과 책임하에 최종결정을 하시기 바랍니다. 본 자료는 당사의 저작물로서 모든 저작권은 당사에 있으며, 어떠한 경우에도 당사의 동의 없이 복제, 대여, 전송, 재배포 될 수 없습니다.



# MORNING CALL



2019-07-03, (수)

일일 상승률 상위 종목			일일 하락률 상위 종목		
종목명	시가총액	수익률	종목명	시가총액	수익률
메지온	8,178	15.4%	마니커	1,593	-7.4%
아이에스이커머스	1,199	15.2%	텔콘RF계약	4,575	-6.9%
유비쿼스홀딩스	7,955	10.7%	아이진	1,226	-6.3%
THE E&M	1,108	9.4%	한국주철관	3,238	-6.3%
풍국주정	2,797	9.4%	서연	1,100	-6.2%
뉴지랩	2,974	9.1%	비상교육	1,205	-6.2%
KNN	1,735	8.7%	이테크건설	2,800	-6.1%
NHN한국사이버결제	4,675	8.2%	호텔신라	36,383	-6.1%
LS전선아시아	2,817	7.5%	신세계인터내셔널	14,423	-6.1%
이노와이어리스	1,714	7.1%	알테오젠	4,589	-6.0%
에프에스티	1,671	7.0%	증인터넷	1,677	-5.7%
DB하이텍	7,059	6.7%	키이스트	2,585	-5.6%
남성	1,376	6.6%	동양철관	1,742	-5.5%
부방	1,764	6.6%	대유에이피	1,339	-5.4%
서진시스템	4,914	6.5%	SKC 슬믹스	2,051	-5.3%
동양파일	1,420	6.3%	에이비엘바이오	10,850	-5.2%
디지털조선	1,177	6.2%	아난티	12,389	-4.8%
인디에프	1,871	6.0%	모바일리더	1,002	-4.7%
백산	2,231	6.0%	경인양행	2,585	-4.5%
엘엠에스	1,285	5.9%	연우	3,044	-4.5%

16만  
뭔가 좋아하는  
사람들이 벌써  
이렇게나

**시럽웰스 회원  
16만 돌파!**

시럽웰스님 외 160,000명이 좋아합니다

스마트하게 돈 버는 지갑, 시럽웰스

membership Wealth

주요 투자자별 순매수/순매도 상위 종목 (단위: 억원)

<외국인 순매수 상위>			<외국인 순매도 상위>			<기관 순매수 상위>			<기관 순매도 상위>			<개인 순매수 상위>			<개인 순매도 상위>		
종목명	매수대금	종목명	매도대금	종목명	매수대금	종목명	매도대금	종목명	매수대금	종목명	매도대금	종목명	매수대금	종목명	매도대금		
SK하이닉스	570.1	POSCO	-189.3	SK이노베이션	253.6	호텔신라	-411.4	호텔신라	572.0	SK하이닉스	-530.0						
삼성전자	426.1	호텔신라	-165.1	POSCO	157.2	LG전자	-132.7	아모레퍼시픽	146.3	삼성전자	-500.6						
LG전자	186.1	KB금융	-99.2	롯데케미칼	115.9	고려아연	-120.9	LG생활건강	139.5	SK이노베이션	-177.0						
고려아연	115.0	신라젠	-94.3	한국가스공사	108.1	현대차	-111.0	현대차	133.5	S-Oil	-133.5						
NAVER	81.0	한국전력	-84.8	S-Oil	107.2	삼성화재	-106.7	넷마블	131.7	롯데케미칼	-121.6						
한국항공우주	66.1	신한지주	-83.8	KB금융	89.8	동진세미켐	-105.6	신라젠	122.5	한국가스공사	-103.8						
한국금융지주	57.8	셀트리온헬스케어	-83.0	신한지주	77.4	넷마블	-96.7	셀트리온헬스케어	115.4	파라다이스	-89.2						
DB하이텍	56.9	SK이노베이션	-76.7	SK텔레콤	73.3	아모레퍼시픽	-86.2	동진세미켐	110.1	카카오	-63.5						
현대모비스	52.3	하나금융지주	-73.2	삼성전자	69.0	NAVER	-79.2	삼성화재	108.1	DB하이텍	-61.1						
삼성증권	43.5	LG생활건강	-72.3	파라다이스	68.7	신세계	-75.8	신세계	102.0	SK텔레콤	-61.0						
카카오	35.9	KT&G	-66.4	한화케미칼	65.2	LG생활건강	-67.1	한국전력	88.2	한화케미칼	-54.4						
LG디스플레이	31.4	아모레퍼시픽	-62.4	하나금융지주	57.4	엔씨소프트	-65.3	엔씨소프트	87.5	LG전자	-47.5						
NH투자증권	30.7	메지온	-51.5	한진칼	47.0	하나투어	-62.4	마니커	79.2	서진시스템	-47.4						
기아차	29.5	현대엘리베이	-47.3	현대건설	38.3	현대모비스	-58.1	메지온	73.2	삼성바이오로직스	-47.3						
한샘	28.6	현대상선	-47.2	마니커	36.9	한국금융지주	-57.0	KT&G	68.9	한국항공우주	-43.5						
서진시스템	28.1	CJ대한통운	-43.7	CJ ENM	35.9	헬릭스미스	-56.5	셀트리온	64.8	한샘	-33.8						
대우조선해양	28.1	후성	-43.0	OCI	33.1	SK하이닉스	-42.7	후성	59.7	상상인	-32.9						
대림산업	27.8	휠라코리아	-41.9	삼성바이오로직스	29.3	현대미포조선	-38.6	하나투어	58.7	NH투자증권	-32.0						
대덕전자	27.7	신세계	-37.2	일진머티리얼즈	28.2	금호석유	-33.0	헬릭스미스	55.5	현대건설	-30.9						

후강통(Shanghai-Hongkong Link) 시가총액 상위기업 수익률 (단위: CNY, %)      선강통(Shenzhen-Hongkong Link) 시가총액 상위기업 수익률 (단위: CNY, %)

코드	종목명	시가총액(M)	Close	수익률	코드	종목명	시가총액(M)	Close	수익률
601398 CH Equity	IND & COMM BK OF CHINA-A	2,032,472.7	5.93	0.17%	000858 CH Equity	WULIANGYE YIBIN CO LTD-A	496,845.8	128.00	1.59%
601288 CH Equity	AGRICULTURAL BANK OF CHINA-	1,250,626.5	3.64	0.55%	000333 CH Equity	MIDEA GROUP CO LTD-A	379,960.6	54.81	1.33%
601857 CH Equity	PETROCHINA CO LTD-A	1,199,575.0	6.91	-0.29%	000651 CH Equity	GREE ELECTRIC APPLIANCES I-A	352,341.4	58.57	-0.03%
601318 CH Equity	PING AN INSURANCE GROUP CO	1,620,738.3	91.06	-0.85%	000002 CH Equity	CHINA VANKE CO LTD -A	322,495.3	28.86	0.84%
600519 CH Equity	KWEICHOW MOUTAI CO LTD-A	1,287,602.7	1,025.00	-0.66%	002415 CH Equity	HANGZHOU HIKVISION DIGITA	273,988.6	29.31	-1.78%
601988 CH Equity	BANK OF CHINA LTD-A	1,038,501.1	3.77	0.27%	000001 CH Equity	PING AN BANK CO LTD-A	243,476.4	14.18	1.79%
600036 CH Equity	CHINA MERCHANTS BANK-A	913,171.6	36.52	-1.03%	300498 CH Equity	WENS FOODSTUFFS GROUP CC	196,160.0	36.92	0.16%
601628 CH Equity	CHINA LIFE INSURANCE CO-A	742,318.1	29.35	-1.38%	002304 CH Equity	JIANGSU YANGHE BREWERY -A	201,303.5	133.58	2.82%
600028 CH Equity	CHINA PETROLEUM & CHEMICAL	639,894.5	5.44	-0.73%	300760 CH Equity	SHENZHEN MINDRAY BIO-MED	211,530.3	174.00	3.23%
601166 CH Equity	INDUSTRIAL BANK CO LTD -A	383,283.8	18.45	-0.75%	001979 CH Equity	CHINA MERCHANTS SHEKOU II	170,922.4	21.60	0.47%

※ 작성자(SK증권 리서치센터)는 본 조사분석자료에 게재된 내용들이 외부의 부당한 압력이나 간섭없이 신의성실하게 작성되었음을 확인합니다. 자료 제공일 시점에서의 의견 및 추정치로 최종 실적과 오차가 발생할 수 있으며, 투자를 유도할 목적이 아니라 투자판단에 참고가 되는 정보제공을 목적으로 하고 있습니다. 투자자 투자자 자신의 판단과 책임하에 최종결정을 하시기 바랍니다. 본 자료는 당사의 저작물로서 모든 저작권은 당사에게 있으며, 어떠한 경우에도 당사의 동의 없이 복제, 대여, 전송, 재배포 될 수 없습니다.



# MORNING CALL



2019-07-03, (수)

섹터별 시가총액 상위 및 SK증권 커버리지 종목 수익률(국내)

(단위 : 억원 / 원)

섹터	코드	종목명	시가총액	Close	1D	1W	YTD	코드	종목명	시가총액	Close	1D	1W	YTD
에너지 Energy	A034730	SK	163,236	232,000	-0.9%	-2.7%	-10.8%	A036490	SK머티리얼즈	15,621	148,100	-0.1%	1.2%	-1.9%
	A096770	SK이노베이션	147,020	159,000	-0.9%	-1.2%	-11.4%	A052690	한전기술	7,740	20,250	-1.9%	-9.4%	-3.1%
	A010950	S-Oil	94,232	83,700	-0.4%	0.8%	-14.3%	A112610	씨에스윈드	7,416	42,900	0.8%	1.7%	55.4%
	A078930	GS	47,573	51,200	-0.6%	0.0%	-0.8%	A017940	E1	3,993	58,200	0.5%	-1.2%	4.3%
	A010060	OCI	22,251	93,300	-0.4%	0.1%	-12.8%	A151860	KG ETS	1,409	3,915	1.2%	4.8%	22.0%
	A018670	SK가스	7,236	78,400	-1.4%	0.1%	10.9%	A018000	유니슨	1,147	1,225	0.0%	-0.4%	-22.2%
소재 Materials	A051910	LG화학	250,250	354,500	1.4%	1.9%	2.2%	A003670	포스코케미칼	32,690	53,600	-0.4%	-2.9%	-15.9%
	A005490	POSCO	213,172	244,500	0.0%	0.4%	0.6%	A003410	쌍용양회	31,743	6,300	-0.6%	1.1%	0.2%
	A011170	롯데케미칼	86,545	252,500	-2.3%	-1.0%	-8.8%	A011780	금호석유	29,676	97,400	0.3%	-0.1%	11.6%
	A010130	고려아연	89,821	476,000	1.3%	0.4%	10.1%	A003240	태광산업	14,697	1,320,000	-2.7%	-1.4%	0.0%
	A004020	현대제철	55,780	41,800	-1.2%	0.2%	-7.6%	A120110	코오롱인더	11,520	42,700	-0.8%	-1.3%	-25.5%
	A009830	한화케미칼	36,656	22,700	2.5%	0.9%	12.4%	A011790	SKC	14,864	39,600	7.6%	11.6%	10.6%
산업재 Industrials	A009540	한국조선해양	83,866	118,500	-1.7%	-2.9%	-7.8%	A028260	삼성물산	181,533	95,700	-0.7%	0.3%	-9.3%
	A000720	현대건설	59,687	53,600	-1.1%	-0.7%	-1.8%	A086280	현대글로벌비스	60,375	161,000	-1.5%	-1.5%	24.8%
	A010140	삼성중공업	51,408	8,160	-0.1%	-0.2%	10.1%	A000120	CJ대한통운	30,683	134,500	1.5%	-12.9%	-19.5%
	A012750	에스원	37,087	97,600	-2.3%	-2.9%	-2.9%	A002380	KCC	29,083	275,500	0.2%	-0.9%	-10.8%
	A003490	대한항공	27,458	28,950	-1.5%	-5.1%	-12.4%	A028050	삼성엔지니어링	33,614	17,150	0.3%	0.0%	-2.6%
	A000210	대림산업	40,020	115,000	-2.5%	-1.7%	12.2%	A241560	두산밥캅	36,491	36,400	-1.1%	0.3%	15.6%
경기소비재 Consumer Discretionary	A005380	현대차	299,135	140,000	-0.4%	-0.4%	18.1%	A021240	웅진코웨이	57,121	77,400	-7.8%	-5.4%	4.5%
	A012330	현대모비스	224,447	235,500	0.0%	4.2%	24.0%	A035250	강원랜드	64,717	30,250	-1.5%	-3.4%	-5.5%
	A000270	기아차	178,360	44,000	0.3%	3.9%	30.6%	A081660	휠라코리아	46,875	76,700	0.9%	-6.0%	43.4%
	A023530	롯데쇼핑	45,403	160,500	0.0%	-0.3%	-23.9%	A282330	BGF리테일	36,469	211,000	2.2%	3.9%	3.4%
	A035760	CJ ENM	38,815	177,000	3.4%	0.1%	-12.3%	A008770	호텔신라	38,071	97,000	-1.0%	0.3%	26.8%
	A139480	이마트	39,026	140,000	-1.4%	-2.8%	-23.3%	A069960	현대백화점	19,354	82,700	-0.8%	-1.7%	-8.5%
필수소비재 Consumer Staples	A051900	LG생활건강	205,067	1,313,000	-0.5%	0.4%	19.3%	A007310	오뚜기	24,696	685,000	-0.9%	-2.0%	-5.4%
	A033780	KT&G	135,233	98,500	-0.4%	-0.9%	-3.0%	A026960	동서	19,192	19,250	-0.3%	-0.3%	7.5%
	A090430	아모레퍼시픽	96,164	164,500	-0.9%	-4.1%	-21.5%	A004370	농심	15,450	254,000	1.4%	1.8%	-0.2%
	A271560	오리온	36,571	92,500	0.5%	0.9%	-22.9%	A005300	롯데칠성	13,709	171,500	-1.2%	2.1%	22.2%
	A161890	한국콜마	13,497	60,400	-0.3%	-2.9%	-14.3%	A000080	하이진트로	14,272	20,350	-0.7%	-3.1%	22.6%
	A192820	코스맥스	10,954	109,000	-0.9%	2.8%	-16.2%	A018250	애경산업	9,748	37,000	-1.9%	-7.0%	-22.3%
의료 Health Care	A068270	셀트리온	263,716	205,500	0.7%	-3.3%	-7.6%	A215600	신라젠	34,841	49,400	-5.5%	-13.0%	-32.8%
	A207940	삼성바이오로직스	211,728	320,000	1.6%	1.0%	-17.2%	A084990	헬릭스미스	28,757	168,600	-11.1%	-10.4%	-32.4%
	A091990	셀트리온헬스케어	81,257	56,500	-0.2%	-3.9%	-25.0%	A068760	셀트리온제약	16,373	48,050	-2.3%	-6.7%	-24.3%
	A128940	한미약품	46,913	404,000	-1.7%	-3.5%	-12.9%	A009420	한울바이오파마	13,008	24,900	-5.1%	-8.6%	-31.2%
	A000100	유한양행	31,240	244,500	2.1%	-2.6%	19.6%	A006280	녹십자	14,199	121,500	-2.0%	-3.2%	-10.7%
	A086900	메디톡스	26,168	450,000	0.2%	2.0%	-22.1%	A145020	휴젤	18,287	419,600	2.1%	-2.3%	10.0%
IT Information Technology	A005930	삼성전자	2,805,798	47,000	1.1%	2.8%	21.5%	A018260	삼성에스디에스	166,362	215,000	-0.5%	-0.7%	5.4%
	A000660	SK하이닉스	505,962	69,500	-1.0%	5.5%	14.9%	A251270	넷마블	96,834	113,000	-7.8%	-10.3%	1.4%
	A035420	NAVER	187,887	114,000	-0.9%	0.9%	-6.6%	A011070	LG이노텍	25,797	109,000	-1.8%	3.8%	26.2%
	A006400	삼성SDI	162,628	236,500	-0.4%	1.5%	8.0%	A263750	필러비스	27,642	212,300	0.0%	-5.0%	2.1%
	A036570	엔씨소프트	104,685	477,000	-0.8%	-1.7%	2.3%	A181710	NHN	15,124	77,300	1.7%	-8.4%	34.9%
	A035720	카카오	109,727	131,500	0.0%	4.0%	27.7%	A020150	일진머티리얼즈	17,222	37,350	1.4%	2.6%	-8.9%
	A009150	삼성전기	73,050	97,800	-0.1%	1.9%	-5.5%	A307950	현대오토에버	12,831	61,100	-3.0%	-4.7%	-31.1%
	A034220	LG디스플레이	63,870	17,850	0.6%	2.3%	-1.1%	A056190	에스에프에이	14,489	40,350	-0.1%	2.9%	16.6%
	A078340	컴투스	13,059	101,500	-1.6%	-3.1%	-21.3%	A012510	더존비즈온	18,456	62,200	-0.6%	-6.6%	19.9%
통신서비스 Telecommunication Services	A017670	SK텔레콤	209,131	259,000	0.6%	-1.2%	-3.9%	A006490	인스코비	2,542	2,820	-4.7%	-12.6%	-43.3%
	A030200	KT	74,025	28,350	0.9%	0.5%	-4.9%	A036630	세종텔레콤	3,020	503	0.0%	-2.5%	6.6%
	A032640	LG유플러스	63,309	14,500	-1.0%	-1.0%	-17.9%	A065530	전파기지국	2,210	4,180	1.0%	-9.9%	65.9%
금융 Financials	A055550	신한지주	212,916	44,900	-0.6%	0.0%	13.4%	A000810	삼성화재	126,965	268,000	-0.9%	-0.9%	-0.4%
	A105560	KB금융	191,704	45,850	0.2%	1.1%	-1.4%	A316140	우리금융지주	95,563	14,050	-0.4%	0.4%	-8.2%
	A032830	삼성생명	167,200	83,600	-0.5%	0.7%	2.5%	A005830	DB손해보험	41,984	59,300	-0.7%	-3.1%	-15.8%
유틸리티 Utilities	A015760	한국전력	164,022	25,550	-0.4%	-2.5%	-22.8%	A071320	지역난방공사	6,033	52,100	-1.1%	-0.8%	-8.6%
	A036460	한국가스공사	38,956	42,200	-0.6%	2.4%	-12.5%	A004690	삼천리	3,791	93,500	-0.5%	-2.0%	2.8%
	A051600	한전KPS	14,063	31,250	-1.3%	-3.6%	-5.9%	A267290	경동도시가스	1,451	30,750	-0.2%	-1.4%	-7.4%

※ 작성자(SK증권 리서치센터)는 본 조사분석자료에 게재된 내용들이 외부의 부당한 압력이나 간섭없이 신의성실하게 작성되었음을 확인합니다. 자료 제공일 시점에서의 의견 및 추정치로 최종 실적과 오차가 발생할 수 있으며, 투자를 유도할 목적이 아니라 투자판단에 참고가 되는 정보제공을 목적으로 하고 있습니다. 투자자 투자자 자신의 판단과 책임하에 최종결정을 하시기 바랍니다. 본 자료는 당사의 저작물로서 모든 저작권은 당사에게 있으며, 어떠한 경우에도 당사의 동의 없이 복제, 대여, 전송, 재배포 될 수 없습니다.





2019년 07월 시장 캘린더

월	화	수	목	금	비고
<b>1</b> · OPEC 정례회의(~2) · 미국 6월 ISM 제조업지수 · 유로존 6월 제조업 PMI(확정) · 독일 6월 제조업 PMI(확정) · 중국 6월 차이신 제조업 PMI · 한국 6월 수출입, 무역수지	<b>2</b> · 유로존 5월 생산자물가지수 · 한국 6월 소비자물가지수	<b>3</b> · 한국 하반기 경제정책 발표 · 미국 증시 조기 폐장 · 미국 5월 내구재 주문 확정치 · 미국 5월 제조업 수주	<b>4</b> · 미국 독립기념일 · 유로존 5월 소매판매	<b>5</b> · 미국 6월 실업률 · 미국 6월 비농업고용지수 · 미국 6월 시간당 평균 임금 · 독일 5월 산업생산 · 삼성전자 2분기 잠정실적 발표	
<b>8</b> · OECD 경기선행지수 · 미국 5월 소비자신용지수 · 독일 5월 무역수지	<b>9</b> · 미국 NFIB 소기업 낙관지수	<b>10</b> · 연준 반기 통화정책 보고 · 유로존 ECB 비통화정책회의 · 미국 주간원유재고 · 미국 5월 도매재고지수 · 중국 6월 생산자물가지수 · 중국 6월 소비자물가지수	<b>11</b> · 옵션만기일 · OPEC 월간보고서 · 미국 6월 FOMC 의사록 공개 · 미국 6월 소비자물가지수 · 독일 6월 소비자물가지수	<b>12</b> · 미국 6월 생산자물가지수 · 유로존 5월 산업생산 · 일본 5월 산업생산	
<b>15</b> · 일본 증시 휴장 · 미국 7월 뉴욕주 제조업지수 · 중국 2분기 GDP · 중국 6월 산업생산 · 중국 6월 소매판매	<b>16</b> · 미국 6월 소매판매 · 미국 6월 산업생산 · 미국 6월 설비가동률 · 미국 7월 NAHB주택시장지수 · 유로존 5월 무역수지 · 독일 7월 ZEW 경기기대지수	<b>17</b> · 연준 베이지북 공개 · 미국 6월 주택착공건수 · 미국 6월 건축허가건수 · 유로존 6월 소비자물가지수 · 한국 국민대차대조표(잠정)	<b>18</b> · 금융통화위원회 · 미국 6월 경기선행지수 · 일본 6월 수출입, 무역수지	<b>19</b> · 미국 7월 미시간대 소비심리 · 독일 6월 생산자물가지수 · 일본 6월 소비자물가지수 · 일본 5월 전산업지수 · 한국 6월 생산자물가지수	
<b>22</b> · 미국 6월 시카고 연방 국가활동	<b>23</b> · 미국 6월 기존주택판매 · 미국 5월 주택가격지수 · 유로존 7월 소비자신뢰지수 · 한국 6월 관광통계	<b>24</b> · 미국 6월 신규주택판매 · 미국 7월 제조업 PMI(예비) · 유로존 7월 종합 PMI(예비) · 독일 7월 종합 PMI(예비) · 일본 5월 경기동향지수(수정)	<b>25</b> · ECB 통화정책회의 · 미국 6월 내구재주문 · 미국 6월 자본재출하 · 독일 8월 GfK 소비자신뢰지수 · 독일 7월 IFO 기업경기지수 · 한국 2분기 GDP	<b>26</b> · 미국 2분기 GDP(예비) · 한국 7월 소비자심리지수	
<b>29</b> · BOJ 통화정책회의(~30) · 일본 6월 소매판매	<b>30</b> · 미국 6월 개인소득, 소비지출 · 미국 6월 잠정주택판매지수 · 미국 7월 소비자신뢰지수 · 유로존 7월 소비자신뢰지수 · 독일 7월 소비자물가지수 · 일본 6월 산업생산(예비) · 한국 8월 BSI 전망	<b>31</b> · 미국 FOMC 회의 발표 · 유로존 2분기 GDP · 유로존 소비자물가지수 · 일본 7월 소비자신뢰지수 · 중국 국가통계국 PMI · 한국 6월 산업활동동향			

※ 작성자(SK증권 리서치센터)는 본 조사분석자료에 게재된 내용들이 외부의 부당한 압력이나 간섭없이 신의성실하게 작성되었음을 확인합니다. 자료 제공일 시점에서의 의견 및 추정치로 최종 실적과 오차가 발생할 수 있으며, 투자를 유도할 목적이 아니라 투자판단에 참고가 되는 정보제공을 목적으로 하고 있습니다. 투자시 투자자 자신의 판단과 책임하에 최종결정을 하시길 바랍니다. 본 자료는 당사의 저작물로서 모든 저작권은 당사에게 있으며, 어떠한 경우에도 당사의 동의 없이 복제, 대여, 전송, 재배포 될 수 없습니다.



섹터별 시가총액 상위 종목 수익률(해외)

Dow Jones Industrial Average Members

Company	국가	Close	(단위 : 각국 거래소 통화 기준)			
			1D	1W	1M	YTD
Apple	USA	202.7	0.6%	3.7%	15.8%	28.5%
American Express	USA	125.1	0.1%	1.6%	9.1%	31.2%
Boeing	USA	354.2	-0.6%	-4.1%	3.7%	9.8%
Caterpillar	USA	135.9	-0.5%	1.6%	13.4%	6.9%
Cisco Systems	USA	55.8	2.0%	-0.5%	7.3%	28.8%
Chevron	USA	122.9	-1.5%	-0.6%	8.0%	13.0%
Walt Disney	USA	142.5	0.6%	1.9%	7.9%	30.0%
Dow Inc	USA	49.4	-1.5%	-0.6%	5.6%	-
Walgreens Boots Alliance	USA	55.0	0.6%	3.8%	11.4%	-19.6%
Goldman Sachs Group	USA	206.0	-0.4%	5.1%	12.9%	23.3%
Home Depot	USA	210.1	-0.1%	2.6%	10.7%	22.3%
IBM	USA	140.2	0.2%	1.3%	10.4%	23.4%
Intel	USA	48.1	0.1%	2.7%	9.3%	2.5%
Johnson & Johnson	USA	140.0	0.5%	-2.9%	6.8%	8.5%
JPMorgan Chase & Co	USA	113.8	0.1%	5.6%	7.4%	16.6%
Coca-Cola	USA	52.0	0.7%	0.4%	5.8%	9.8%
McDonald's	USA	209.6	1.6%	1.9%	5.7%	18.0%
3M	USA	174.0	-0.3%	1.2%	8.9%	-8.7%
Merck & Co	USA	85.5	0.9%	0.3%	8.0%	11.9%
Microsoft	USA	136.6	0.7%	2.4%	10.4%	34.5%
NIKE	USA	85.0	-0.5%	2.8%	10.1%	14.6%
Pfizer	USA	44.2	1.0%	1.1%	6.5%	1.3%
Procter & Gamble	USA	111.5	0.9%	-0.2%	8.3%	21.3%
Travelers	USA	152.8	0.9%	-0.2%	5.0%	27.6%
UnitedHealth Group	USA	244.0	0.5%	-1.5%	0.9%	-2.1%
United Technologies	USA	132.0	0.5%	2.3%	4.5%	23.9%
Visa	USA	175.3	0.8%	2.3%	8.6%	32.8%
Verizon	USA	58.1	2.6%	0.2%	7.0%	3.4%
Walmart	USA	111.6	0.9%	0.8%	10.0%	19.8%
Exxon Mobil	USA	75.7	-1.1%	-0.7%	7.0%	11.0%

Materials

Company	국가	Close	(단위 : 각국 거래소 통화 기준)			
			1D	1W	1M	YTD
BHP Billiton	AUS	42.0	0.9%	1.9%	11.3%	22.8%
BASF	DEU	62.7	-2.0%	1.8%	6.2%	3.8%
Rio Tinto	AUS	106.5	1.6%	4.0%	6.1%	35.7%
SABIC	SAU	115.0	0.3%	2.2%	2.9%	-1.0%
Glencore	GBR	279.5	0.6%	0.6%	9.8%	-4.1%
Vale S.A.	BRA	51.4	-4.2%	0.0%	4.9%	0.8%
Air Liquide S.A.	FRA	123.0	0.2%	0.9%	10.3%	13.4%
Nutrien	CAN	70.4	0.6%	-1.1%	6.9%	2.1%
Shin-Etsu Chemical	JAP	10,225.0	-0.9%	6.4%	13.0%	19.8%
LyondellBasell	USA	87.1	-0.2%	0.6%	17.3%	4.7%
Air Products & Chemicals	USA	230.3	0.6%	2.5%	13.1%	43.9%
Southern Copper	USA	38.1	-1.1%	-2.0%	12.8%	23.7%
Linde PLC	USA	203.5	0.3%	0.4%	12.7%	30.4%
Alcoa	USA	23.3	1.7%	3.3%	10.0%	-12.3%

Industrials

Company	국가	Close	(단위 : 각국 거래소 통화 기준)			
			1D	1W	1M	YTD
Honeywell Int'l	USA	176.6	-0.1%	1.5%	7.5%	33.7%
Siemens	DEU	105.1	-0.8%	0.2%	3.7%	7.9%
Union Pacific	USA	171.2	-0.2%	2.9%	2.7%	23.9%
Lockheed Martin	USA	367.6	1.7%	1.9%	8.6%	40.4%
UPS	USA	102.0	-0.9%	5.0%	9.8%	4.6%
Airbus	FRA	124.0	-0.3%	-1.0%	7.9%	47.6%
Fedex	USA	159.8	-2.0%	2.4%	3.6%	-1.0%
General Dynamics	USA	183.6	0.6%	3.3%	14.1%	16.8%
Raytheon	USA	172.8	1.0%	-3.9%	-1.0%	12.7%
Northrop Grumman	USA	323.7	1.6%	0.8%	6.7%	32.2%
Vinci	FRA	90.5	0.0%	-1.7%	2.3%	25.6%
Illinois Tool Works	USA	149.7	-1.2%	-0.7%	7.2%	18.2%
Deutsche Post	DEU	29.2	0.4%	4.2%	11.2%	22.1%
Canadian National Railway	CAN	123.5	1.9%	2.6%	3.1%	22.2%

Energy

Company	국가	Close	(단위 : 각국 거래소 통화 기준)			
			1D	1W	1M	YTD
Royal Dutch Shell	GBR	2,593.0	-0.1%	-0.1%	5.4%	12.4%
Petro China	HKG	4.3	0.7%	0.7%	-0.9%	-11.1%
Total	FRA	49.6	-0.4%	1.3%	6.3%	7.4%
BP	GBR	555.9	-0.4%	0.9%	2.9%	12.1%
China Petroleum	HKG	5.3	0.6%	0.8%	2.3%	-4.5%
Schlumberger	USA	39.2	-0.4%	1.6%	12.9%	8.6%
Petrobras	BRA	26.8	-1.6%	-2.5%	5.0%	18.3%
Reliance Industries	IND	1,278.5	0.8%	-1.3%	-3.9%	14.0%
Equinor	NOR	172.3	-0.5%	2.2%	2.7%	-6.2%
Shenhua Energy	HKG	16.5	1.0%	-3.7%	2.6%	-3.7%
Conocophillips	USA	60.1	-3.5%	0.6%	1.9%	-3.6%
CNOOC	HKG	13.6	1.9%	2.7%	6.6%	12.6%
ENI S.P.A.	ITA	14.5	-1.0%	0.4%	6.8%	5.5%
EOG Resources Inc	USA	87.6	-5.9%	-2.8%	6.9%	0.4%
Rosneft Oil Co.	RUS	417.0	-0.2%	1.2%	-3.7%	-3.6%
Gazprom	RUS	246.7	0.5%	6.3%	14.7%	60.7%
Lukoil	RUS	5,372.0	-0.1%	1.2%	2.0%	7.5%
Suncor Energy	CHN	40.9	0.0%	-1.6%	-1.9%	7.1%
Enterprise Products Partners	USA	29.0	0.5%	1.2%	4.1%	18.0%
Enbridge	CHN	47.1	-0.2%	2.7%	-5.3%	11.1%
Occidental Petroleum	USA	48.8	-2.0%	-1.2%	-2.0%	-20.5%

Consumer Discretionary

Company	국가	Close	(단위 : 각국 거래소 통화 기준)			
			1D	1W	1M	YTD
Amazon	USA	1,934.3	0.6%	3.0%	9.0%	28.8%
Toyota Motor	JAP	6,884.0	0.1%	3.5%	7.8%	7.5%
Comcast	USA	42.9	0.4%	0.3%	4.6%	26.0%
LVMH	FRA	377.5	0.8%	1.6%	11.5%	46.2%
Netflix	USA	375.4	0.2%	4.2%	9.4%	40.3%
Naspers	ZAF	347,500.0	-1.3%	3.1%	6.1%	23.9%
Booking Holdings	USA	1,908.0	0.5%	3.4%	15.2%	10.8%
Inditex	ESP	26.5	0.3%	5.1%	10.3%	18.7%
Volkswagen	DEU	153.3	0.6%	4.2%	8.5%	10.2%
Daimler	DEU	48.7	-0.5%	3.1%	5.2%	6.1%
Charter Comm.	USA	398.7	0.2%	2.0%	5.8%	39.9%
Starbucks	USA	85.5	1.1%	1.5%	12.4%	32.8%
Adidas	DEU	273.5	-0.4%	4.3%	7.0%	49.9%
Lowe's	USA	102.7	0.5%	4.6%	10.1%	11.2%
Tesla	USA	224.6	-1.2%	2.2%	21.3%	-32.5%
TJX	USA	52.8	-0.3%	-0.5%	5.0%	18.0%
Marriott International	USA	141.3	0.0%	6.0%	13.2%	30.1%
Gree Electric Appliances	CHN	58.6	0.0%	8.3%	12.0%	64.1%
Carnival	USA	46.5	0.5%	2.4%	-9.1%	-5.6%
Sands China	HKG	40.1	7.4%	10.8%	13.0%	16.9%
Nissan Motor	JAP	786.7	-0.4%	2.9%	7.1%	-10.6%

※ 작성자(SK증권 리서치센터)는 본 조사분석자료에 게재된 내용들이 외부의 부당한 압력이나 간섭없이 신의성실하게 작성되었음을 확인합니다. 자료 제공일 시점에서의 의견 및 추정치로 최종 실적과 오차가 발생할 수 있으며, 투자를 유도할 목적이 아니라 투자판단에 참고가 되는 정보제공을 목적으로 하고 있습니다. 투자시 투자자 자신의 판단과 책임하에 최종결정을 하시기 바랍니다. 본 자료는 당사의 저작물로서 모든 저작권은 당사에게 있으며, 어떠한 경우에도 당사의 동의 없이 복제, 대여, 전송, 재배포 될 수 없습니다.



# MORNING CALL



2019-07-03, (수)

## Consumer Staples

(단위 : 각국 거래소 통화 기준)

Company	국가	Close	1D	1W	1M	YTD
Nestle	CHE	102.1	1.4%	1.1%	2.6%	28.0%
AB Inbev	BEL	79.9	2.1%	2.2%	10.1%	38.5%
Unilever	USA	61.4	1.1%	0.0%	2.1%	14.1%
Pepsico	USA	132.4	0.4%	-1.0%	3.5%	19.9%
Philip Morris	USA	79.8	2.3%	1.2%	3.4%	19.5%
Kweichow Moutai	CHN	1,025.0	-0.7%	4.3%	15.2%	73.7%
BAT	GBR	2,900.5	1.4%	3.2%	5.1%	16.0%
L'oreal	FRA	254.0	1.9%	0.0%	5.7%	26.2%
Altria Group	USA	48.6	1.9%	-0.4%	-0.9%	-1.6%
AmBev	BRA	18.1	1.8%	-0.2%	3.3%	17.9%
Diageo	GBR	3,431.0	1.7%	0.2%	3.2%	22.8%
Costco Wholesale	USA	265.5	0.7%	-0.3%	10.8%	30.3%
Kraft Heinz	USA	30.5	0.2%	-0.5%	10.4%	-29.1%
CVS Health	USA	54.8	-0.2%	2.1%	4.6%	-16.4%
Mondelez International	USA	55.0	0.4%	-1.0%	8.1%	37.3%

## Telecommunication Services

(단위 : 각국 거래소 통화 기준)

Company	국가	Close	1D	1W	1M	YTD
AT&T	USA	33.8	1.2%	4.0%	10.7%	18.6%
China Mobile	HKG	71.2	0.1%	1.4%	4.0%	-5.5%
NTT Docomo	JAP	2,533.0	-0.2%	0.6%	1.5%	2.4%
Nippon Telegraph	JAP	5,082.0	-1.1%	1.8%	4.4%	13.4%
Softbank	JAP	5,242.0	0.3%	2.8%	2.3%	43.5%
Deutsche Telekom	DEU	15.3	0.4%	-0.4%	1.3%	3.0%
Vodafone	GBR	128.8	0.6%	3.6%	-0.5%	-15.8%
KDDI	JAP	2,747.0	-0.3%	-0.7%	-1.5%	4.7%
America Movil SAB	MEX	14.2	0.2%	-2.1%	3.0%	1.7%
T-Mobile	USA	75.5	1.8%	1.2%	2.8%	18.7%
Telefonica	ESP	7.3	0.5%	0.4%	1.8%	-0.4%
Orange	FRA	13.8	-0.1%	-0.3%	-1.4%	-2.2%
Singapore Telecom	SGP	3.5	0.3%	0.6%	9.4%	19.5%
Emirates Telecom	ARE	16.8	0.1%	0.7%	2.9%	-1.2%
Saudi Telecom	SAU	104.0	0.8%	-0.2%	3.4%	13.7%
Bell Canada Enterprises	CAN	60.4	1.4%	0.8%	-0.7%	12.1%

## Health Care

(단위 : 각국 거래소 통화 기준)

Company	국가	Close	1D	1W	1M	YTD
Novartis	CHE	90.7	0.5%	-0.2%	5.4%	22.1%
Roche Holding	CHE	279.3	0.1%	1.1%	6.1%	14.7%
AbbVie	USA	74.2	1.1%	13.0%	-3.2%	-19.5%
Amgen	USA	186.6	0.2%	1.2%	12.0%	-4.1%
Novo Nordisk	DNK	344.1	1.1%	2.0%	9.3%	15.5%
Abbott Laboratories	USA	85.0	0.5%	0.8%	11.6%	17.4%
Medtronic	USA	98.1	-0.1%	-0.9%	5.9%	7.8%
Bristol Myers Squibb	USA	46.7	1.1%	2.0%	2.9%	-10.2%
Sanofi	FRA	77.1	0.3%	0.1%	6.7%	1.9%
Gilead Sciences	USA	68.8	1.5%	0.5%	10.6%	10.1%
Bayer	DEU	60.4	-1.3%	9.7%	15.0%	-0.2%
GlaxoSmithKline	GBR	1,620.2	1.9%	0.9%	6.1%	8.7%
Astrazeneca	GBR	6,532.0	1.0%	1.4%	12.0%	11.2%
Thermo Fisher	USA	301.1	0.6%	2.6%	12.8%	34.6%
Eli Lilly & Co.	USA	114.2	1.3%	-1.0%	-1.5%	-1.3%
Celgene	USA	93.9	0.4%	0.7%	0.1%	46.5%

## Utilities

(단위 : 각국 거래소 통화 기준)

Company	국가	Close	1D	1W	1M	YTD
Nextera Energy	USA	207.7	1.8%	0.7%	4.8%	19.5%
Enel S.P.A	ITA	6.3	2.2%	1.0%	12.4%	24.1%
Yangtze Power	CHN	17.8	0.2%	1.1%	0.7%	12.3%
Duke Energy	USA	89.1	1.3%	-1.1%	4.1%	3.3%
Iberdrola	ESP	8.9	1.7%	0.0%	6.9%	26.6%
Southern Co/the	USA	55.9	1.9%	-0.2%	4.4%	27.2%
Dominion Energy	USA	77.4	0.4%	-1.7%	2.9%	8.3%
EDF	FRA	11.1	0.8%	0.7%	-11.7%	-19.6%
Engie	FRA	13.7	1.7%	2.3%	9.8%	9.1%
Exelon	USA	48.8	1.6%	-0.4%	1.6%	8.3%
National Grid	GBR	862.7	2.8%	2.8%	8.8%	12.9%
AEP	USA	89.2	1.2%	-1.3%	3.6%	19.3%
HK & China Gas	HKG	17.5	1.3%	-0.7%	1.3%	19.1%
Sempra Energy	USA	138.2	1.1%	-1.6%	5.1%	27.7%

## Information Technology

(단위 : 각국 거래소 통화 기준)

Company	국가	Close	1D	1W	1M	YTD
Alphabet	USA	1,112.6	1.1%	2.3%	0.6%	6.5%
Tencent	HKG	362.4	2.8%	3.7%	11.2%	15.4%
Alibaba	USA	175.5	0.2%	5.8%	17.5%	28.0%
Facebook	USA	195.0	1.0%	3.3%	9.9%	48.8%
Taiwan Semicon	TWN	249.0	0.2%	4.4%	5.7%	10.4%
Oracle	USA	58.5	0.8%	4.3%	15.5%	29.5%
Nvidia	USA	162.2	-2.4%	7.1%	19.8%	21.5%
SAP	DEU	123.6	1.0%	5.3%	12.4%	42.2%
Adobe Systems	USA	301.4	0.1%	4.7%	11.3%	33.2%
Texas Instruments	USA	116.1	-1.0%	4.1%	11.3%	22.8%
Broadcom	USA	295.3	-1.7%	6.8%	17.4%	16.1%
Paypal	USA	116.2	1.0%	1.5%	5.8%	38.1%
ASML	NLD	189.7	0.2%	7.0%	12.0%	38.3%
Baidu	USA	119.4	1.1%	5.4%	8.5%	-24.7%
Qualcomm	USA	77.0	-0.7%	6.1%	15.2%	35.3%
Micron Technology	USA	39.6	-1.3%	21.2%	21.4%	24.8%
Tokyo Electron	JAP	16,310.0	3.0%	13.9%	10.3%	30.3%
Nintendo	JAP	40,140.0	0.2%	5.2%	3.7%	37.1%
Applied Materials	USA	44.7	-2.2%	6.4%	15.4%	36.4%

## Financials

(단위 : 각국 거래소 통화 기준)

Company	국가	Close	1D	1W	1M	YTD
Berkshire Hathaway	USA	321,515.0	-0.1%	2.8%	8.2%	5.1%
Ind&Comm BOC	CHN	5.9	0.2%	1.7%	5.7%	12.1%
Bank of America	USA	29.2	-0.9%	5.0%	9.6%	18.3%
Construction BOC	HKG	6.4	-5.1%	-1.8%	3.1%	-1.1%
Wells Fargo	USA	47.2	-1.0%	2.4%	6.4%	2.5%
PingAn Insurance	HKG	96.7	3.0%	4.3%	11.6%	39.8%
Agricultural Bank	HKG	3.3	0.0%	0.9%	-2.7%	-4.7%
HSBC Holdings	GBR	668.9	1.1%	3.3%	3.7%	3.4%
Citi Group	USA	70.4	-0.4%	5.9%	13.3%	35.3%
Bank of China	HKG	3.3	0.3%	2.5%	1.8%	-2.1%

## Real Estate

(단위 : 각국 거래소 통화 기준)

Company	국가	Close	1D	1W	1M	YTD
Ameican Tower	USA	205.6	1.6%	-2.5%	-1.5%	30.0%
China Vanke	HKG	30.1	2.7%	4.7%	8.5%	13.2%
Simon Property	USA	162.0	2.1%	0.3%	-0.1%	-3.6%
SHKP Ltd	HKG	132.6	0.1%	-0.8%	6.8%	18.8%
Country Garden	HKG	12.0	1.0%	1.5%	13.2%	25.9%
Crown Castle Int'l	USA	133.3	2.4%	0.0%	2.5%	22.7%
China Evergrande	HKG	22.5	2.7%	3.2%	7.9%	-4.1%
Overseas land&Invest	HKG	29.1	0.9%	5.3%	6.8%	8.0%

※ 작성자(SK증권 리서치센터)는 본 조사분석자료에 게재된 내용들이 외부의 부당한 압력이나 간섭없이 신의성실하게 작성되었음을 확인합니다. 자료 제공일 시점에서의 의견 및 추정치로 최종 실적과 오차가 발생할 수 있으며, 투자를 유도할 목적이 아니라 투자판단에 참고가 되는 정보제공을 목적으로 하고 있습니다. 투자시 투자자 자신의 판단과 책임하에 최종결정을 하시기 바랍니다. 본 자료는 당사의 저작물로서 모든 저작권은 당사에 있으며, 어떠한 경우에도 당사의 동의 없이 복제, 대역, 전송, 재배포 될 수 없습니다.

