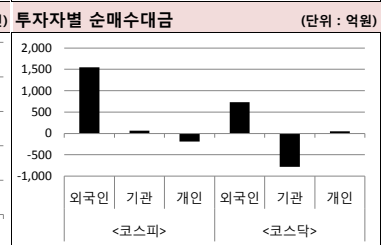
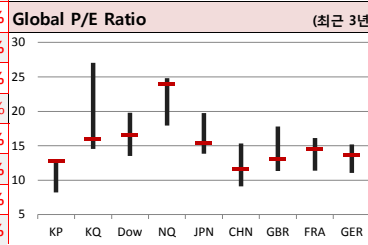
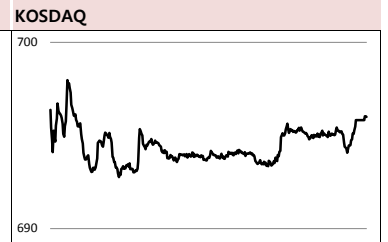
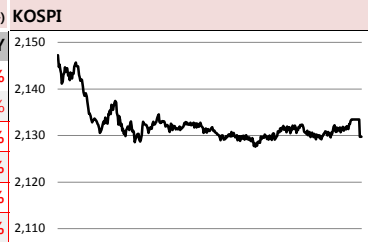


Global Indices		(단위: pt. 10억 원지통화)						
	Close	시가총액	1D	1W	1M	3M	YTD	3Y
KOSPI	2,129.7	1,370,334.3	0.0%	0.2%	4.3%	-0.5%	4.3%	7.2%
KOSDAQ	696.0	234,855.6	0.8%	-3.0%	-0.1%	-4.6%	3.0%	1.7%
Dow Jones	26,717.4	7,378.7	0.4%	0.0%	7.7%	3.0%	14.5%	48.8%
Nasdaq	8,091.2	12,392.9	1.1%	1.1%	8.6%	4.7%	21.9%	66.4%
S&P 500	2,964.3	25,388.2	0.8%	0.6%	7.7%	4.6%	18.2%	41.0%
UK	7,497.5	2,015.8	1.0%	1.1%	4.7%	3.0%	11.4%	14.0%
Germany	12,521.4	1,163.1	1.0%	2.0%	6.8%	8.6%	18.6%	28.1%
France	5,567.9	1,712.3	0.5%	0.8%	6.9%	4.1%	17.7%	30.3%
Japan	21,730.0	359,090.2	2.1%	2.1%	5.5%	2.5%	8.6%	38.6%
China	3,044.9	33,481.5	2.2%	1.2%	5.0%	-1.5%	22.1%	3.8%
Brazil	101,339.7	3,008.2	0.4%	-0.7%	4.4%	6.2%	15.3%	94.0%
Vietnam	965.6	3,251,770.0	1.6%	0.3%	0.6%	-1.5%	8.2%	50.8%
India	39,686.5	70,555.0	0.7%	1.4%	-0.1%	2.6%	9.5%	46.2%
Russia	2801.5	39,526.2	1.3%	1.4%	5.1%	12.2%	18.2%	47.7%



### Global Market

**미국 증시** - 무역전쟁 휴전에 대한 안도감으로 급상승, S&P 장중 최고가 갱신  
 · 무역분쟁 완화로 금리인하 폭이 줄어들 수 있다는 우려가 추가상승의 발목을 잡음  
 · 미국의 화웨이에 대한 부품 공급 규제를 완화 방침에 반도체주 강세

**유럽 증시** - 미중 양국의 무역전쟁 휴전과 미국의 화웨이 제재 완화에 대한 안도감으로 상승  
 · 화웨이 제재가 완화되면서 유럽 반도체주 대부분이 큰 폭으로 상승  
 · 유로존 6월 제조업 PMI가 크게 부진하였지만 장세를 뒤집진 못함

**일본 증시** - 미중 무역전쟁 휴전 소식에 일본 증시 강세, 닛케이 2.13%↑  
 · 화웨이 제재 완화에 대한 안도감으로 전자부품 관련 종목 등의 주가 상승  
 · 제조 대기업의 업황판단수지(DI)가 3년만에 최저치를 기록, 하지만 주가 상승에 영향을 주지 않음

**국내 증시** - 미중 무역전쟁 휴전과 판문점 회담에도 코스피 2130 내주며 약보합 마감  
 · 일본의 반도체/디스플레이 핵심 소재 수출 규제 조치가 악재로 작용함  
 · 코스피 주요 업종은 혼조세를 보임, 섬유, 의복 등 상승, 전기전자, 전기가스업 등 하락

### China Region Market

**중화권 증시** - 미중 무역전쟁 휴전 및 무역협상 재개 소식에 중국 주요증시 상승 마감  
 · 화웨이 제재 완화 소식에 스마트폰 관련 종목인 징둥광, 난텐신시 등의 주가 9% 이상 상승  
 · 대형주들이 강세, 상하이50지수 및 상하이선전300지수 각각 2.47%, 2.88% 상승

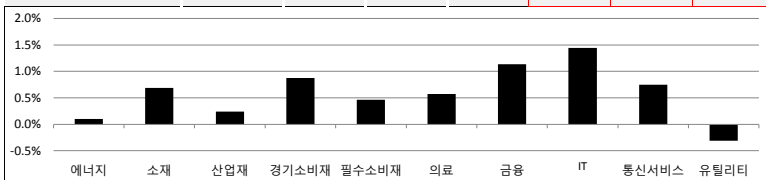
**중화권 이슈** - 무역전쟁으로 인한 경기 위축으로 제조업 PMI 2개월 연속 50 이하 기록  
 · 1일, 홍콩 시내에서 16만명의 시위대 거리 시위, 시위대 일부는 홍콩 입법회청사 점거  
 · 세계 최대 규모의 중국 베이징 다상공항 공사 마무리, 9월 30일 개통 예정

### Today's Event

- 유로존, 5월 생산자물가지수
- 캄보디아 추가 성장
- 한국, 6월 소비자물가동향
- 루이마이크로 추가상장
- 윌리엄스 뉴욕 연은 총재 연설
- 렉스 추가상장
- 메스터 클리블랜드 연은 총재 연설
- 이베스트이안스팩1호 공모청약
- 삼우엑스 추가상장
- 버추얼텍 추가상장

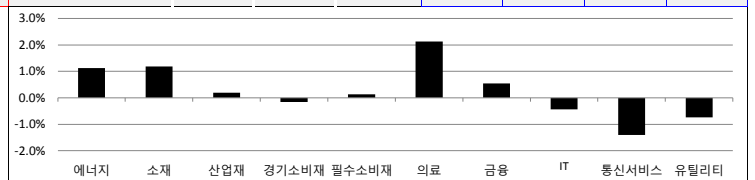
### S&P 500 Sector

	1D	1W	1M	3M	YTD	2Y	3Y
에너지	0.1%	1.2%	9.2%	-3.6%	11.2%	-1.3%	-8.4%
소재	0.7%	1.7%	12.2%	6.4%	16.8%	9.6%	27.1%
산업재	0.2%	0.8%	8.0%	3.3%	20.5%	12.1%	33.5%
경기소비재	0.9%	1.0%	8.6%	5.8%	22.1%	33.6%	52.4%
필수소비재	0.5%	-0.8%	5.3%	3.4%	15.0%	5.9%	6.5%
의료	0.6%	-0.1%	7.1%	1.5%	7.7%	17.6%	29.3%
금융	1.1%	3.0%	7.8%	8.6%	17.2%	13.3%	51.3%
IT	1.4%	1.1%	10.6%	7.2%	27.9%	48.1%	95.0%
통신서비스	0.7%	-0.2%	5.0%	4.9%	19.2%	7.4%	-10.0%
유틸리티	-0.3%	-2.4%	2.8%	2.4%	12.5%	14.5%	13.3%



### Korea Sector

	1D	1W	1M	3M	YTD	2Y	3Y
에너지	1.1%	0.7%	-0.6%	-8.0%	-9.5%	-6.2%	13.2%
소재	1.2%	2.0%	5.2%	-2.3%	1.4%	-8.4%	13.1%
산업재	0.2%	-1.3%	3.1%	-2.8%	-2.4%	-19.4%	-3.3%
경기소비재	-0.2%	-2.0%	2.0%	4.6%	13.5%	-12.4%	-6.5%
필수소비재	0.1%	0.1%	0.2%	-8.1%	-3.6%	-18.6%	-30.0%
의료	2.1%	-0.8%	4.5%	-2.7%	-13.4%	22.8%	24.1%
금융	0.5%	0.5%	3.3%	3.7%	3.5%	-16.1%	17.7%
IT	-0.4%	2.6%	9.1%	2.7%	18.2%	-1.1%	58.0%
통신서비스	-1.4%	-1.8%	1.4%	-1.2%	-0.3%	-0.8%	25.4%
유틸리티	-0.7%	-2.3%	-1.9%	-14.0%	-22.0%	-35.8%	-53.1%



### Fixed Income

	Close	1D	1M	YTD
국고채 3년	1.482	1.7	-8.8	-34.1
국고채 10년	1.612	1.7	-5.7	-34.4
미국채 2년	1.787	3.2	-13.5	-70.1
미국채 10년	2.024	1.9	-10.1	-66.0
일본 국채 10년	-0.146	1.2	-5.2	-14.9
중국 국채 10년	3.615	0.0	3.3	-15.9
독일 국채 10년	-0.357	-3.0	-15.5	-59.9

### Commodity

	Close	1D	1M	YTD
국제유가(WTI)	59.09	1.1%	10.4%	30.1%
VIX Index	14.06	-6.8%	-24.9%	-44.7%
천연가스	2.27	-1.8%	-7.6%	-22.9%
CRB상품지수	181.14	0.1%	3.3%	6.7%
금(Comex)	1,389.30	-1.7%	6.4%	8.4%
BDI(Baltic Dry)	1,354.00	0.0%	23.5%	6.5%
구리	267.95	-1.0%	1.5%	1.8%

### Currency

	Close	1D	1M	YTD
달러인덱스(pt)	96.82	0.7%	-0.9%	0.8%
원/달러(원)	1,158.70	0.3%	-2.7%	3.8%
엔/달러(엔)	108.45	0.6%	0.1%	-1.2%
달러/유로(달러)	1.13	-0.8%	1.0%	-1.6%
원/홍콩달러(원)	148.30	0.3%	-2.4%	4.3%
원/위안(원)	169.26	0.6%	-1.5%	4.6%
달러/파운드(달러)	1.26	-0.4%	0.1%	-0.8%

※ 작성자(SK증권 리서치센터)는 본 조사분석자료에 게재된 내용들이 외부의 부당한 압력이나 간섭없이 신의성실하게 작성되었음을 확인합니다. 자료 제공일 시점에서의 의견 및 추정치로 최종 실적과 오차가 발생할 수 있으며, 투자를 유도할 목적이 아니라 투자판단에 참고가 되는 정보제공을 목적으로 하고 있습니다. 투자자 투자자 자신의 판단과 책임하에 최종결정을 하시기 바랍니다. 본 자료는 당사의 저작물로서 모든 저작권은 당사에 있으며, 어떠한 경우에도 당사의 동의 없이 복제, 대여, 전송, 재배포 될 수 없습니다.



# MORNING CALL



2019-07-02, (화)

일일 상승률 상위 종목			일일 하락률 상위 종목		
종목명	시가총액	수익률	종목명	시가총액	수익률
메지온	7,088	30.0%	영인프린터	1,848	-18.9%
에이치엘비생명과학	3,349	25.2%	유비쿼스홀딩스	7,189	-18.4%
좋은사람들	1,720	24.5%	웅진	1,179	-17.0%
동진씨미캠	6,093	17.9%	एको마케팅	4,924	-15.8%
인디에프	1,765	15.2%	웅진씽크빅	3,455	-11.2%
웰바이오텍	1,939	13.3%	파세코	1,400	-11.1%
인스코비	2,858	12.4%	넷마블	86,122	-11.1%
동양파일	1,336	12.1%	일진디스플레이	1,416	-9.9%
키네마스터	1,017	11.5%	파트론	8,665	-9.9%
동아지질	3,163	10.9%	드림텍	4,663	-9.8%
코아시아	1,644	10.9%	모베이스	1,564	-9.3%
신원	2,020	10.6%	이노인스트루먼트	1,158	-9.1%
부산산업	1,447	10.5%	블러썸엠앤씨	2,013	-9.0%
제넥신	12,852	10.2%	대덕전자	8,464	-8.1%
제이에스티나	1,050	10.0%	중인터넷	1,779	-8.0%
후성	6,908	9.9%	파워로직스	4,165	-7.6%
알테오젠	4,881	9.6%	NEW	1,260	-7.6%
삼일제약	1,814	9.4%	중근당홀딩스	5,235	-7.5%
제룡전기	1,259	9.3%	옵트론텍	1,717	-7.4%
레고캠바이오	5,353	8.8%	유니온머티리얼	1,061	-7.3%

16만  
뭔가 좋아하는  
사람들이 벌써  
이렇게나

**시럽웰스 회원  
16만 돌파!**

시럽웰스님 외 160,000명이 좋아합니다

스마트하게 돈 버는 지갑, 시럽웰스

membership Wealth

주요 투자자별 순매수/순매도 상위 종목 (단위: 억원)

<외국인 순매수 상위>			<외국인 순매도 상위>			<기관 순매수 상위>			<기관 순매도 상위>			<개인 순매수 상위>			<개인 순매도 상위>		
종목명	매수대금	종목명	매도대금	종목명	매수대금	종목명	매도대금	종목명	매수대금	종목명	매도대금	종목명	매수대금	종목명	매도대금		
삼성전자	824.9	신한지주	-194.7	SK하이닉스	390.9	LG전자	-343.0	영풍	1,342.4	삼성전자	-717.8						
에이치엘비	367.5	아난티	-109.4	POSCO	234.6	넷마블	-169.0	넷마블	297.8	SK하이닉스	-385.0						
삼성전기	174.2	하나금융지주	-106.0	신한지주	185.5	고려아연	-163.1	LG전자	273.5	POSCO	-368.2						
KB금융	170.3	넷마블	-105.0	현대엘리베이	160.5	동진씨미캠	-83.4	동진씨미캠	181.4	에이치엘비	-344.9						
셀트리온	154.3	아모레퍼시픽	-86.7	하나금융지주	140.4	카카오	-75.8	유한양행	119.5	삼성전기	-221.8						
POSCO	153.0	동진씨미캠	-85.4	SK이노베이션	74.1	KB금융	-75.2	케이엠더블유	114.5	셀트리온	-203.0						
신라젠	94.6	기아차	-78.5	한화케미칼	56.0	현대모비스	-64.3	아난티	103.7	현대엘리베이	-137.1						
셀트리온헬스케어	93.4	KT&G	-77.1	일진머티리얼즈	51.0	오이솔루션	-64.3	한국전력	90.4	셀트리온헬스케어	-136.1						
고려아연	83.4	케이엠더블유	-69.8	셀트리온	48.8	파트론	-62.1	고려아연	83.3	신라젠	-126.1						
헬릭스미스	79.8	신세계인터내셔널	-66.8	한미약품	45.3	एको마케팅	-59.8	एको마케팅	79.8	헬릭스미스	-102.5						
현대모비스	78.2	유한양행	-62.8	신세계인터내셔널	45.3	대덕전자	-54.7	아모레퍼시픽	71.5	KB금융	-100.2						
LG전자	66.0	대아티아이	-57.5	현대제철	45.0	중근당홀딩스	-52.5	SKC	64.2	한미약품	-77.5						
NAVER	55.3	한국전력	-56.1	삼성전기	43.4	NHN	-48.8	LG디스플레이	59.1	OCI	-63.5						
카페24	50.7	현대건설	-53.1	셀트리온헬스케어	43.3	케이엠더블유	-48.7	대아티아이	58.4	카페24	-61.2						
롯데케미칼	46.6	SK텔레콤	-49.4	비에이치	43.2	대림산업	-44.6	대덕전자	57.1	RFHIC	-56.7						
한국조선해양	46.3	휠라코리아	-45.3	OCI	36.5	필어비스	-35.7	후성	57.0	비에이치	-56.7						
대림산업	43.5	SKC	-42.5	RFHIC	34.0	삼성전자	-35.2	KT&G	56.7	SK이노베이션	-53.6						
한국금융지주	40.6	한화케미칼	-29.9	현대건설	34.0	삼성증권	-35.0	NHN	54.5	현대제철	-52.7						
삼성증권	39.2	CJ ENM	-29.4	신라젠	32.3	한국전력	-34.1	에이스테크	50.2	NAVER	-47.9						

후강통(Shanghai-Hongkong Link) 시가총액 상위기업 수익률 (단위: CNY, %)      선강통(Shenzhen-Hongkong Link) 시가총액 상위기업 수익률 (단위: CNY, %)

코드	종목명	시가총액(M)	Close	수익률	코드	종목명	시가총액(M)	Close	수익률
601398 CH Equity	IND & COMM BK OF CHINA-A	2,029,960.0	5.92	0.51%	000858 CH Equity	WULIANGYE YIBIN CO LTD-A	489,082.6	126.00	6.82%
601288 CH Equity	AGRICULTURAL BANK OF CHINA-	1,243,812.7	3.62	0.56%	000333 CH Equity	MIDEA GROUP CO LTD-A	374,969.3	54.09	4.30%
601857 CH Equity	PETROCHINA CO LTD-A	1,201,867.6	6.93	0.73%	000651 CH Equity	GREE ELECTRIC APPLIANCES I-A	352,461.7	58.59	6.53%
601318 CH Equity	PING AN INSURANCE GROUP CO	1,607,502.1	91.84	3.65%	000002 CH Equity	CHINA VANKE CO LTD -A	318,851.8	28.62	2.91%
600519 CH Equity	KWEICHOW MOUTAI CO LTD-A	1,296,220.3	1,031.86	4.86%	002415 CH Equity	HANGZHOU HIKVISION DIGITA	278,943.0	29.84	8.19%
601988 CH Equity	BANK OF CHINA LTD-A	1,034,478.9	3.76	0.53%	000001 CH Equity	PING AN BANK CO LTD-A	239,183.8	13.93	1.09%
600036 CH Equity	CHINA MERCHANTS BANK-A	918,022.4	36.90	2.56%	300498 CH Equity	WENS FOODSTUFFS GROUP CC	195,841.2	36.86	2.79%
601628 CH Equity	CHINA LIFE INSURANCE CO-A	745,261.2	29.76	5.08%	002304 CH Equity	JIANGSU YANGHE BREWERY -A	195,787.9	129.92	6.88%
600028 CH Equity	CHINA PETROLEUM & CHEMICAL	642,464.2	5.48	0.18%	300760 CH Equity	SHENZHEN MINDRAY BIO-MED	204,904.8	168.55	3.28%
601166 CH Equity	INDUSTRIAL BANK CO LTD -A	386,192.2	18.59	1.64%	001979 CH Equity	CHINA MERCHANTS SHEKOU II	170,131.1	21.50	2.87%

※ 작성자(SK증권 리서치센터)는 본 조사분석자료에 게재된 내용들이 외부의 부당한 압력이나 간섭없이 신의성실하게 작성되었음을 확인합니다. 자료 제공일 시점에서의 의견 및 추정치로 최종 실적과 오차가 발생할 수 있으며, 투자를 유도할 목적이 아니라 투자판단에 참고가 되는 정보제공을 목적으로 하고 있습니다. 투자자 투자자 자신의 판단과 책임하에 최종결정을 하시기 바랍니다. 본 자료는 당사의 저작물로서 모든 저작권은 당사에게 있으며, 어떠한 경우에도 당사의 동의 없이 복제, 대여, 전송, 재배포 될 수 없습니다.



# MORNING CALL



2019-07-02, (화)

섹터별 시가총액 상위 및 SK증권 커버리지 종목 수익률(국내)

(단위 : 억원 / 원)

섹터	코드	종목명	시가총액	Close	1D	1W	YTD	코드	종목명	시가총액	Close	1D	1W	YTD
에너지 Energy	A034730	SK	163,236	232,000	-0.9%	-2.7%	-10.8%	A036490	SK머티리얼즈	15,621	148,100	-0.1%	1.2%	-1.9%
	A096770	SK이노베이션	147,020	159,000	-0.9%	-1.2%	-11.4%	A052690	한전기술	7,740	20,250	-1.9%	-9.4%	-3.1%
	A010950	S-Oil	94,232	83,700	-0.4%	0.8%	-14.3%	A112610	씨에스윈드	7,416	42,900	0.8%	1.7%	55.4%
	A078930	GS	47,573	51,200	-0.6%	0.0%	-0.8%	A017940	E1	3,993	58,200	0.5%	-1.2%	4.3%
	A010060	OCI	22,251	93,300	-0.4%	0.1%	-12.8%	A151860	KG ETS	1,409	3,915	1.2%	4.8%	22.0%
	A018670	SK가스	7,236	78,400	-1.4%	0.1%	10.9%	A018000	유니슨	1,147	1,225	0.0%	-0.4%	-22.2%
소재 Materials	A051910	LG화학	250,250	354,500	1.4%	1.9%	2.2%	A003670	포스코케미칼	32,690	53,600	-0.4%	-2.9%	-15.9%
	A005490	POSCO	213,172	244,500	0.0%	0.4%	0.6%	A003410	쌍용양회	31,743	6,300	-0.6%	1.1%	0.2%
	A011170	롯데케미칼	86,545	252,500	-2.3%	-1.0%	-8.8%	A011780	금호석유	29,676	97,400	0.3%	-0.1%	11.6%
	A010130	고려아연	89,821	476,000	1.3%	0.4%	10.1%	A003240	태광산업	14,697	1,320,000	-2.7%	-1.4%	0.0%
	A004020	현대제철	55,780	41,800	-1.2%	0.2%	-7.6%	A120110	코오롱인더	11,520	42,700	-0.8%	-1.3%	-25.5%
	A009830	한화케미칼	36,656	22,700	2.5%	0.9%	12.4%	A011790	SKC	14,864	39,600	7.6%	11.6%	10.6%
산업재 Industrials	A009540	한국조선해양	83,866	118,500	-1.7%	-2.9%	-7.8%	A028260	삼성물산	181,533	95,700	-0.7%	0.3%	-9.3%
	A000720	현대건설	59,687	53,600	-1.1%	-0.7%	-1.8%	A086280	현대글로벌비스	60,375	161,000	-1.5%	-1.5%	24.8%
	A010140	삼성중공업	51,408	8,160	-0.1%	-0.2%	10.1%	A000120	CJ대한통운	30,683	134,500	1.5%	-12.9%	-19.5%
	A012750	에스원	37,087	97,600	-2.3%	-2.9%	-2.9%	A002380	KCC	29,083	275,500	0.2%	-0.9%	-10.8%
	A003490	대한항공	27,458	28,950	-1.5%	-5.1%	-12.4%	A028050	삼성엔지니어링	33,614	17,150	0.3%	0.0%	-2.6%
	A000210	대림산업	40,020	115,000	-2.5%	-1.7%	12.2%	A241560	두산밥캅	36,491	36,400	-1.1%	0.3%	15.6%
경기소비재 Consumer Discretionary	A005380	현대차	299,135	140,000	-0.4%	-0.4%	18.1%	A021240	웅진코웨이	57,121	77,400	-7.8%	-5.4%	4.5%
	A012330	현대모비스	224,447	235,500	0.0%	4.2%	24.0%	A035250	강원랜드	64,717	30,250	-1.5%	-3.4%	-5.5%
	A000270	기아차	178,360	44,000	0.3%	3.9%	30.6%	A081660	휠라코리아	46,875	76,700	0.9%	-6.0%	43.4%
	A023530	롯데쇼핑	45,403	160,500	0.0%	-0.3%	-23.9%	A282330	BGF리테일	36,469	211,000	2.2%	3.9%	3.4%
	A035760	CJ ENM	38,815	177,000	3.4%	0.1%	-12.3%	A008770	호텔신라	38,071	97,000	-1.0%	0.3%	26.8%
	A139480	이마트	39,026	140,000	-1.4%	-2.8%	-23.3%	A069960	현대백화점	19,354	82,700	-0.8%	-1.7%	-8.5%
필수소비재 Consumer Staples	A051900	LG생활건강	205,067	1,313,000	-0.5%	0.4%	19.3%	A007310	오뚜기	24,696	685,000	-0.9%	-2.0%	-5.4%
	A033780	KT&G	135,233	98,500	-0.4%	-0.9%	-3.0%	A026960	동서	19,192	19,250	-0.3%	-0.3%	7.5%
	A090430	아모레퍼시픽	96,164	164,500	-0.9%	-4.1%	-21.5%	A004370	농심	15,450	254,000	1.4%	1.8%	-0.2%
	A271560	오리온	36,571	92,500	0.5%	0.9%	-22.9%	A005300	롯데칠성	13,709	171,500	-1.2%	2.1%	22.2%
	A161890	한국콜마	13,497	60,400	-0.3%	-2.9%	-14.3%	A000080	하이진트로	14,272	20,350	-0.7%	-3.1%	22.6%
	A192820	코스맥스	10,954	109,000	-0.9%	2.8%	-16.2%	A018250	애경산업	9,748	37,000	-1.9%	-7.0%	-22.3%
의료 Health Care	A068270	셀트리온	263,716	205,500	0.7%	-3.3%	-7.6%	A215600	신라젠	34,841	49,400	-5.5%	-13.0%	-32.8%
	A207940	삼성바이오로직스	211,728	320,000	1.6%	1.0%	-17.2%	A084990	헬릭스미스	28,757	168,600	-11.1%	-10.4%	-32.4%
	A091990	셀트리온헬스케어	81,257	56,500	-0.2%	-3.9%	-25.0%	A068760	셀트리온제약	16,373	48,050	-2.3%	-6.7%	-24.3%
	A128940	한미약품	46,913	404,000	-1.7%	-3.5%	-12.9%	A009420	한울바이오파마	13,008	24,900	-5.1%	-8.6%	-31.2%
	A000100	유한양행	31,240	244,500	2.1%	-2.6%	19.6%	A006280	녹십자	14,199	121,500	-2.0%	-3.2%	-10.7%
	A086900	메디톡스	26,168	450,000	0.2%	2.0%	-22.1%	A145020	휴젤	18,287	419,600	2.1%	-2.3%	10.0%
IT Information Technology	A005930	삼성전자	2,805,798	47,000	1.1%	2.8%	21.5%	A018260	삼성에스디에스	166,362	215,000	-0.5%	-0.7%	5.4%
	A000660	SK하이닉스	505,962	69,500	-1.0%	5.5%	14.9%	A251270	넷마블	96,834	113,000	-7.8%	-10.3%	1.4%
	A035420	NAVER	187,887	114,000	-0.9%	0.9%	-6.6%	A011070	LG이노텍	25,797	109,000	-1.8%	3.8%	26.2%
	A006400	삼성SDI	162,628	236,500	-0.4%	1.5%	8.0%	A263750	필러비스	27,642	212,300	0.0%	-5.0%	2.1%
	A036570	엔씨소프트	104,685	477,000	-0.8%	-1.7%	2.3%	A181710	NHN	15,124	77,300	1.7%	-8.4%	34.9%
	A035720	카카오	109,727	131,500	0.0%	4.0%	27.7%	A020150	일진머티리얼즈	17,222	37,350	1.4%	2.6%	-8.9%
	A009150	삼성전기	73,050	97,800	-0.1%	1.9%	-5.5%	A307950	현대오토에버	12,831	61,100	-3.0%	-4.7%	-31.1%
	A034220	LG디스플레이	63,870	17,850	0.6%	2.3%	-1.1%	A056190	에스에프에이	14,489	40,350	-0.1%	2.9%	16.6%
	A078340	컴투스	13,059	101,500	-1.6%	-3.1%	-21.3%	A012510	더존비즈온	18,456	62,200	-0.6%	-6.6%	19.9%
	A017670	SK텔레콤	209,131	259,000	0.6%	-1.2%	-3.9%	A006490	인스코비	2,542	2,820	-4.7%	-12.6%	-43.3%
통신서비스 Telecommunication Services	A030200	KT	74,025	28,350	0.9%	0.5%	-4.9%	A036630	세종텔레콤	3,020	503	0.0%	-2.5%	6.6%
	A032640	LG유플러스	63,309	14,500	-1.0%	-1.0%	-17.9%	A065530	전파기지국	2,210	4,180	1.0%	-9.9%	65.9%
	A055550	신한지주	212,916	44,900	-0.6%	0.0%	13.4%	A000810	삼성화재	126,965	268,000	-0.9%	-0.9%	-0.4%
금융 Financials	A105560	KB금융	191,704	45,850	0.2%	1.1%	-1.4%	A316140	우리금융지주	95,563	14,050	-0.4%	0.4%	-8.2%
	A032830	삼성생명	167,200	83,600	-0.5%	0.7%	2.5%	A005830	DB손해보험	41,984	59,300	-0.7%	-3.1%	-15.8%
	A015760	한국전력	164,022	25,550	-0.4%	-2.5%	-22.8%	A071320	지역난방공사	6,033	52,100	-1.1%	-0.8%	-8.6%
유틸리티 Utilities	A036460	한국가스공사	38,956	42,200	-0.6%	2.4%	-12.5%	A004690	삼천리	3,791	93,500	-0.5%	-2.0%	2.8%
	A051600	한전KPS	14,063	31,250	-1.3%	-3.6%	-5.9%	A267290	경동도시가스	1,451	30,750	-0.2%	-1.4%	-7.4%

※ 작성자(SK증권 리서치센터)는 본 조사분석자료에 게재된 내용들이 외부의 부당한 압력이나 간섭없이 신의성실하게 작성되었음을 확인합니다. 자료 제공일 시점에서의 의견 및 추정치로 최종 실적과 오차가 발생할 수 있으며, 투자를 유도할 목적이 아니라 투자판단에 참고가 되는 정보제공을 목적으로 하고 있습니다. 투자자 투자자 자신의 판단과 책임하에 최종결정을 하시기 바랍니다. 본 자료는 당사의 저작물로서 모든 저작권은 당사에게 있으며, 어떠한 경우에도 당사의 동의 없이 복제, 대여, 전송, 재배포 될 수 없습니다.





2019년 07월 시장 캘린더

월	화	수	목	금	비고
<b>1</b> • OPEC 정례회의(~2) • 미국 6월 ISM 제조업지수 • 유로존 6월 제조업 PMI(확정) • 독일 6월 제조업 PMI(확정) • 중국 6월 차이신 제조업 PMI • 한국 6월 수출입, 무역수지	<b>2</b> • 유로존 5월 생산자물가지수 • 한국 6월 소비자물가지수	<b>3</b> • 한국 하반기 경제정책 발표 • 미국 증시 조기 폐장 • 미국 5월 내구재 주문 확정치 • 미국 5월 제조업 수주	<b>4</b> • 미국 독립기념일 • 유로존 5월 소매판매	<b>5</b> • 미국 6월 실업률 • 미국 6월 비농업고용지수 • 미국 6월 시간당 평균 임금 • 독일 5월 산업생산 • 삼성전자 2분기 잠정실적 발표	
<b>8</b> • OECD 경기선행지수 • 미국 5월 소비자신용지수 • 독일 5월 무역수지	<b>9</b> • 미국 NFIB 소기업 낙관지수	<b>10</b> • 연준 반기 통화정책 보고 • 유로존 ECB 비통화정책회의 • 미국 주간원유재고 • 미국 5월 도매재고지수 • 중국 6월 생산자물가지수 • 중국 6월 소비자물가지수	<b>11</b> • 옵션만기일 • OPEC 월간보고서 • 미국 6월 FOMC 의사록 공개 • 미국 6월 소비자물가지수 • 독일 6월 소비자물가지수	<b>12</b> • 미국 6월 생산자물가지수 • 유로존 5월 산업생산 • 일본 5월 산업생산	
<b>15</b> • 일본 증시 휴장 • 미국 7월 뉴욕주 제조업지수 • 중국 2분기 GDP • 중국 6월 산업생산 • 중국 6월 소매판매	<b>16</b> • 미국 6월 소매판매 • 미국 6월 산업생산 • 미국 6월 설비가동률 • 미국 7월 NAHB주택시장지수 • 유로존 5월 무역수지 • 독일 7월 ZEW 경기기대지수	<b>17</b> • 연준 베이지북 공개 • 미국 6월 주택착공건수 • 미국 6월 건축허가건수 • 유로존 6월 소비자물가지수 • 한국 국민대차대조표(잠정)	<b>18</b> • 금융통화위원회 • 미국 6월 경기선행지수 • 일본 6월 수출입, 무역수지	<b>19</b> • 미국 7월 미시간대 소비심리 • 독일 6월 생산자물가지수 • 일본 6월 소비자물가지수 • 일본 5월 전산업지수 • 한국 6월 생산자물가지수	
<b>22</b> • 미국 6월 시카고 연방 국가활동	<b>23</b> • 미국 6월 기준주택판매 • 미국 5월 주택가격지수 • 유로존 7월 소비자신뢰지수 • 한국 6월 관광통계	<b>24</b> • 미국 6월 신규주택매매 • 미국 7월 제조업 PMI(예비) • 유로존 7월 종합 PMI(예비) • 독일 7월 종합 PMI(예비) • 일본 5월 경기동향지수(수정)	<b>25</b> • ECB 통화정책회의 • 미국 6월 내구재주문 • 미국 6월 자본재출하 • 독일 8월 GfK 소비자신뢰지수 • 독일 7월 IFO 기업판경지수 • 한국 2분기 GDP	<b>26</b> • 미국 2분기 GDP(예비) • 한국 7월 소비자심리지수	
<b>29</b> • BOJ 통화정책회의(~30) • 일본 6월 소매판매	<b>30</b> • 미국 6월 개인소득, 소비지출 • 미국 6월 잠정주택판매지수 • 미국 7월 소비자신뢰지수 • 유로존 7월 소비자신뢰지수 • 독일 7월 소비자물가지수 • 일본 6월 산업생산(예비) • 한국 8월 BSI 전망	<b>31</b> • 미국 FOMC 회의 발표 • 유로존 2분기 GDP • 유로존 소비자물가지수 • 일본 7월 소비자신뢰지수 • 중국 국가통계국 PMI • 한국 6월 산업활동동향			

※ 작성자(SK증권 리서치센터)는 본 조사분석자료에 게재된 내용들이 외부의 부당한 압력이나 간섭없이 신의성실하게 작성되었음을 확인합니다. 자료 제공일 시점에서의 의견 및 추정치로 최종 실적과 오차가 발생할 수 있으며, 투자를 유도할 목적이 아니라 투자판단에 참고가 되는 정보제공을 목적으로 하고 있습니다. 투자시 투자자 자신의 판단과 책임하에 최종결정을 하시기 바랍니다. 본 자료는 당사의 저작물로서 모든 저작권은 당사에게 있으며, 어떠한 경우에도 당사의 동의 없이 복제, 대여, 전송, 재배포 될 수 없습니다.

# MORNING CALL



섹터별 시가총액 상위 종목 수익률(해외)

Dow Jones Industrial Average Members

Company	국가	Close	(단위 : 각국 거래소 통화 기준)			
			1D	1W	1M	YTD
Apple	USA	201.6	1.8%	1.5%	15.1%	27.8%
American Express	USA	124.9	1.2%	0.6%	8.9%	31.1%
Boeing	USA	356.5	-2.1%	-4.7%	4.3%	10.5%
Caterpillar	USA	136.6	0.2%	1.7%	14.0%	7.5%
Cisco Systems	USA	54.7	0.0%	-4.3%	5.2%	26.3%
Chevron	USA	124.8	0.3%	-0.1%	9.7%	14.8%
Walt Disney	USA	141.7	1.4%	1.7%	7.3%	29.2%
Dow Inc	USA	50.2	1.7%	1.2%	7.3%	-
Walgreens Boots Alliance	USA	54.7	0.0%	5.2%	10.8%	-20.0%
Goldman Sachs Group	USA	206.9	1.1%	4.7%	13.4%	23.8%
Home Depot	USA	210.3	1.1%	2.3%	10.8%	22.4%
IBM	USA	139.9	1.4%	0.4%	10.2%	23.1%
Intel	USA	48.1	0.4%	0.9%	9.1%	2.4%
Johnson & Johnson	USA	139.4	0.1%	-2.6%	6.3%	8.0%
JPMorgan Chase & Co	USA	113.7	1.7%	4.6%	7.3%	16.5%
Coca-Cola	USA	51.6	1.3%	-0.6%	5.0%	9.0%
McDonald's	USA	206.3	-0.7%	1.2%	4.1%	16.2%
3M	USA	174.5	0.7%	0.7%	9.2%	-8.4%
Merck & Co	USA	84.8	1.1%	-0.9%	7.0%	10.9%
Microsoft	USA	135.7	1.3%	-1.5%	9.7%	33.6%
NIKE	USA	85.4	1.7%	1.1%	10.7%	15.2%
Pfizer	USA	43.8	1.0%	0.0%	5.4%	0.3%
Procter & Gamble	USA	110.5	0.8%	-1.6%	7.4%	20.2%
Travelers	USA	151.4	1.3%	-0.4%	4.0%	26.4%
UnitedHealth Group	USA	242.6	-0.6%	-2.8%	0.3%	-2.6%
United Technologies	USA	131.3	0.9%	0.9%	4.0%	23.3%
Visa	USA	173.9	0.2%	0.1%	7.8%	31.8%
Verizon	USA	56.7	-0.8%	-2.8%	4.3%	0.8%
Walmart	USA	110.6	0.1%	-0.6%	9.0%	18.8%
Exxon Mobil	USA	76.6	-0.1%	-0.5%	8.2%	12.3%

Materials

Company	국가	Close	(단위 : 각국 거래소 통화 기준)			
			1D	1W	1M	YTD
BHP Billiton	AUS	41.7	1.3%	1.2%	10.4%	21.8%
BASF	DEU	64.0	0.0%	3.3%	8.4%	5.9%
Rio Tinto	AUS	104.8	1.0%	3.0%	4.4%	33.5%
SABIC	SAU	114.6	0.4%	2.2%	2.5%	-1.4%
Glencore	GBR	277.7	1.6%	-0.2%	9.1%	-4.7%
Vale S.A.	BRA	53.7	3.5%	2.4%	9.5%	5.2%
Air Liquide S.A.	FRA	122.7	-0.3%	0.6%	10.0%	13.1%
Nutrien	CAN	70.1	0.0%	-3.2%	6.3%	1.5%
Shin-Etsu Chemical	JAP	10,315.0	2.8%	7.4%	14.0%	20.8%
LyondellBasell	USA	87.3	1.3%	0.4%	17.5%	5.0%
Air Products & Chemicals	USA	228.8	1.1%	2.3%	12.4%	43.0%
Southern Copper	USA	38.5	-0.9%	-2.4%	14.1%	25.1%
Linde PLC	USA	203.0	1.1%	-0.2%	12.4%	30.1%
Alcoa	USA	22.9	-2.1%	3.2%	8.2%	-13.8%

Industrials

Company	국가	Close	(단위 : 각국 거래소 통화 기준)			
			1D	1W	1M	YTD
Honeywell Int'l	USA	176.8	1.3%	1.3%	7.6%	33.8%
Siemens	DEU	105.9	1.0%	0.1%	4.5%	8.7%
Union Pacific	USA	171.5	1.4%	2.5%	2.8%	24.1%
Lockheed Martin	USA	361.5	-0.6%	0.4%	6.8%	38.0%
UPS	USA	103.0	-0.3%	3.3%	10.8%	5.6%
Airbus	FRA	124.3	-0.3%	0.8%	8.2%	48.0%
Fedex	USA	163.0	-0.7%	1.3%	5.6%	1.0%
General Dynamics	USA	182.5	0.4%	2.7%	13.5%	16.1%
Raytheon	USA	171.0	-1.6%	-7.1%	-2.0%	11.5%
Northrop Grumman	USA	318.5	-1.4%	-0.9%	5.0%	30.1%
Vinci	FRA	90.5	0.4%	-1.4%	2.3%	25.6%
Illinois Tool Works	USA	151.6	0.5%	-0.3%	8.5%	19.6%
Deutsche Post	DEU	29.1	0.9%	3.0%	10.7%	21.5%
Canadian National Railway	CAN	121.2	0.0%	-0.3%	1.2%	19.9%

Energy

Company	국가	Close	(단위 : 각국 거래소 통화 기준)			
			1D	1W	1M	YTD
Royal Dutch Shell	GBR	2,596.5	0.9%	0.4%	5.5%	12.5%
Petro China	HKG	4.3	0.0%	-1.1%	-1.6%	-11.7%
Total	FRA	49.8	1.0%	1.6%	6.7%	7.8%
BP	GBR	557.9	1.7%	1.4%	3.3%	12.5%
China Petroleum	HKG	5.3	0.0%	-0.2%	1.7%	-5.0%
Schlumberger	USA	39.3	-1.1%	1.7%	13.3%	9.0%
Petrobras	BRA	27.3	-0.5%	-3.5%	6.7%	20.2%
Reliance Industries	IND	1,268.9	1.3%	0.5%	-4.6%	13.2%
Equinor	NOR	173.2	2.8%	1.2%	3.3%	-5.7%
Shenhua Energy	HKG	16.4	0.0%	-5.5%	1.6%	-4.7%
Conocophillips	USA	62.3	2.0%	2.9%	5.6%	-0.2%
CNOOC	HKG	13.4	0.0%	-0.7%	4.5%	10.4%
ENI S.P.A.	ITA	14.6	0.2%	0.8%	7.8%	6.5%
EOG Resources Inc	USA	93.1	-0.1%	2.8%	13.7%	6.7%
Rosneft Oil Co.	RUS	417.8	0.8%	0.3%	-3.5%	-3.4%
Gazprom	RUS	245.5	5.4%	5.6%	14.1%	59.9%
Lukoil	RUS	5,378.5	1.4%	2.1%	2.1%	7.6%
Suncor Energy	CHN	40.9	0.0%	-2.8%	-1.9%	7.1%
Enterprise Products Partners	USA	28.9	0.0%	-1.5%	3.5%	17.4%
Enbridge	CHN	47.2	0.0%	1.9%	-5.2%	11.3%
Occidental Petroleum	USA	49.8	-1.0%	-0.2%	0.0%	-18.9%

Consumer Discretionary

Company	국가	Close	(단위 : 각국 거래소 통화 기준)			
			1D	1W	1M	YTD
Amazon	USA	1,922.2	1.5%	0.4%	8.3%	28.0%
Toyota Motor	JAP	6,874.0	2.8%	2.7%	7.7%	7.3%
Comcast	USA	42.7	1.0%	-2.0%	4.2%	25.4%
LVMH	FRA	374.6	0.1%	0.9%	10.6%	45.1%
Netflix	USA	374.6	2.0%	1.0%	9.1%	40.0%
Naspers	ZAF	351,920.0	2.9%	2.5%	7.4%	25.5%
Booking Holdings	USA	1,898.4	1.3%	1.5%	14.6%	10.2%
Inditex	ESP	26.5	0.0%	3.8%	10.0%	18.3%
Volkswagen	DEU	152.3	1.2%	2.1%	7.9%	9.5%
Daimler	DEU	48.9	0.2%	2.7%	5.7%	6.6%
Charter Comm.	USA	397.7	0.6%	1.4%	5.6%	39.6%
Starbucks	USA	84.6	0.9%	1.1%	11.2%	31.3%
Adidas	DEU	274.6	1.4%	3.5%	7.4%	50.5%
Lowe's	USA	102.2	1.3%	3.2%	9.6%	10.7%
Tesla	USA	227.2	1.7%	1.6%	22.7%	-31.7%
TJX	USA	53.0	0.2%	0.3%	5.3%	18.4%
Marriott International	USA	141.2	0.7%	3.3%	13.1%	30.1%
Gree Electric Appliances	CHN	58.6	6.5%	7.8%	12.0%	64.2%
Carnival	USA	46.3	-0.6%	0.6%	-9.6%	-6.1%
Sands China	HKG	37.4	0.0%	1.4%	5.2%	8.9%
Nissan Motor	JAP	789.6	2.3%	3.0%	7.5%	-10.3%

※ 작성자(SK증권 리서치센터)는 본 조사분석자료에 게재된 내용들이 외부의 부당한 압력이나 간섭없이 신의성실하게 작성되었음을 확인합니다. 자료 제공일 시점에서의 의견 및 추정치로 최종 실적과 오차가 발생할 수 있으며, 투자를 유도할 목적이 아니라 투자판단에 참고가 되는 정보제공을 목적으로 하고 있습니다. 투자시 투자자 자신의 판단과 책임하에 최종결정을 하시기 바랍니다. 본 자료는 당사의 저작물로서 모든 저작권은 당사에게 있으며, 어떠한 경우에도 당사의 동의 없이 복제, 대여, 전송, 재배포 될 수 없습니다.

# MORNING CALL



2019-07-02, (화)

## Consumer Staples

(단위 : 각국 거래소 통화 기준)

Company	국가	Close	1D	1W	1M	YTD
Nestle	CHE	100.7	-0.4%	-0.3%	1.2%	26.2%
AB Inbev	BEL	78.3	0.6%	-1.4%	7.8%	35.7%
Unilever	USA	60.7	0.0%	-1.9%	1.0%	12.9%
Pepsico	USA	131.9	0.6%	-1.7%	3.0%	19.4%
Philip Morris	USA	78.0	-0.7%	0.2%	1.1%	16.8%
Kweichow Moutai	CHN	1,031.9	4.9%	4.5%	15.9%	74.9%
BAT	GBR	2,861.5	4.1%	2.9%	3.7%	14.5%
L'oreal	FRA	249.3	-0.5%	-2.4%	3.7%	23.9%
Altria Group	USA	47.7	0.7%	-1.6%	-2.8%	-3.4%
AmBev	BRA	17.8	-0.4%	-2.7%	1.5%	15.8%
Diageo	GBR	3,372.0	-0.4%	-1.7%	1.4%	20.6%
Costco Wholesale	USA	263.6	-0.3%	-1.2%	10.0%	29.4%
Kraft Heinz	USA	30.5	-1.9%	-0.2%	10.2%	-29.2%
CVS Health	USA	54.9	0.8%	3.4%	4.9%	-16.2%
Mondelez International	USA	54.7	1.5%	-1.1%	7.6%	36.7%

## Telecommunication Services

(단위 : 각국 거래소 통화 기준)

Company	국가	Close	1D	1W	1M	YTD
AT&T	USA	33.4	-0.2%	2.6%	9.3%	17.1%
China Mobile	HKG	71.2	0.0%	1.0%	3.9%	-5.6%
NTT Docomo	JAP	2,538.5	1.0%	2.4%	1.7%	2.7%
Nippon Telegraph	JAP	5,137.0	2.4%	3.0%	5.6%	14.6%
Softbank	JAP	5,227.0	1.2%	1.4%	2.0%	43.1%
Deutsche Telekom	DEU	15.2	0.0%	-0.8%	0.9%	2.6%
Vodafone	GBR	127.9	-1.1%	1.3%	-1.1%	-16.3%
KDDI	JAP	2,755.5	0.4%	0.1%	-1.2%	5.0%
America Movil SAB	MEX	14.2	1.5%	-3.6%	2.8%	1.5%
T-Mobile	USA	74.2	0.0%	-1.8%	1.0%	16.6%
Telefonica	ESP	7.3	0.7%	0.2%	1.3%	-0.9%
Orange	FRA	13.9	-0.1%	-0.4%	-1.3%	-2.1%
Singapore Telecom	SGP	3.5	-0.3%	1.2%	9.1%	19.1%
Emirates Telecom	ARE	16.8	0.5%	0.2%	2.8%	-1.3%
Saudi Telecom	SAU	103.2	-1.0%	0.4%	2.6%	12.8%
Bell Canada Enterprises	CAN	59.6	0.0%	-0.9%	-2.1%	10.5%

## Health Care

(단위 : 각국 거래소 통화 기준)

Company	국가	Close	1D	1W	1M	YTD
Novartis	CHE	90.3	1.2%	0.1%	4.8%	21.5%
Roche Holding	CHE	279.1	1.6%	1.0%	6.1%	14.7%
AbbVie	USA	73.4	0.9%	-6.4%	-4.3%	-20.4%
Amgen	USA	186.4	1.1%	0.8%	11.8%	-4.3%
Novo Nordisk	DNK	340.4	1.7%	1.9%	8.2%	14.2%
Abbott Laboratories	USA	84.5	0.5%	-0.3%	11.0%	16.8%
Medtronic	USA	98.1	0.7%	-1.1%	6.0%	7.8%
Bristol Myers Squibb	USA	46.2	1.8%	1.1%	1.8%	-11.2%
Sanofi	FRA	76.8	1.2%	-0.4%	6.4%	1.5%
Gilead Sciences	USA	67.8	0.4%	-1.5%	9.0%	8.4%
Bayer	DEU	61.3	0.2%	10.9%	16.6%	1.1%
GlaxoSmithKline	GBR	1,590.4	0.9%	-0.2%	4.2%	6.7%
Astrazeneca	GBR	6,469.0	0.5%	0.5%	10.9%	10.1%
Thermo Fisher	USA	299.4	2.0%	1.3%	12.1%	33.8%
Eli Lilly & Co.	USA	112.7	1.8%	-2.5%	-2.8%	-2.6%
Celgene	USA	93.5	1.1%	0.0%	-0.3%	45.9%

## Utilities

(단위 : 각국 거래소 통화 기준)

Company	국가	Close	1D	1W	1M	YTD
Nextera Energy	USA	204.0	-0.4%	-2.0%	2.9%	17.4%
Enel S.P.A	ITA	6.1	-0.2%	-1.6%	10.0%	21.5%
Yangtze Power	CHN	17.8	-0.5%	1.3%	0.6%	12.2%
Duke Energy	USA	88.0	-0.3%	-2.1%	2.8%	2.0%
Iberdrola	ESP	8.7	-0.3%	-2.3%	5.1%	24.5%
Southern Co/the	USA	54.8	-0.8%	-2.6%	2.5%	24.9%
Dominion Energy	USA	77.1	-0.3%	-2.7%	2.5%	7.8%
EDF	FRA	11.0	-0.7%	-0.7%	-12.4%	-20.3%
Engie	FRA	13.4	0.7%	0.0%	8.0%	7.3%
Exelon	USA	48.1	0.2%	-4.2%	-0.1%	6.5%
National Grid	GBR	839.1	0.4%	-0.8%	5.8%	9.8%
AEP	USA	88.1	0.1%	-3.0%	2.3%	17.9%
HK & China Gas	HKG	17.3	0.0%	-1.9%	0.0%	17.6%
Sempra Energy	USA	136.7	-0.6%	-3.0%	4.0%	26.3%

## Information Technology

(단위 : 각국 거래소 통화 기준)

Company	국가	Close	1D	1W	1M	YTD
Alphabet	USA	1,100.0	1.6%	-1.5%	-0.6%	5.3%
Tencent	HKG	352.6	0.0%	-0.9%	8.2%	12.3%
Alibaba	USA	175.1	3.3%	4.1%	17.3%	27.7%
Facebook	USA	193.0	0.0%	0.2%	8.8%	47.2%
Taiwan Semicon	TWN	248.5	4.0%	3.1%	5.5%	10.2%
Oracle	USA	58.0	1.8%	2.2%	14.6%	28.5%
Nvidia	USA	166.2	1.2%	8.8%	22.7%	24.5%
SAP	DEU	122.4	1.8%	3.3%	11.3%	40.8%
Adobe Systems	USA	301.0	2.1%	0.4%	11.1%	33.0%
Texas Instruments	USA	117.2	2.1%	4.0%	12.3%	24.0%
Broadcom	USA	300.4	4.3%	7.6%	19.4%	18.1%
Paypal	USA	115.0	0.5%	-1.3%	4.8%	36.8%
ASML	NLD	189.4	3.1%	6.6%	11.8%	38.1%
Baidu	USA	118.0	0.6%	1.1%	7.3%	-25.6%
Qualcomm	USA	77.5	1.9%	6.0%	16.0%	36.2%
Micron Technology	USA	40.1	3.9%	20.8%	23.0%	26.4%
Tokyo Electron	JAP	15,840.0	4.8%	7.0%	7.1%	26.6%
Nintendo	JAP	40,050.0	1.4%	5.0%	3.5%	36.8%
Applied Materials	USA	45.7	1.7%	7.9%	18.1%	39.5%

## Financials

(단위 : 각국 거래소 통화 기준)

Company	국가	Close	1D	1W	1M	YTD
Berkshire Hathaway	USA	321,891.0	1.1%	3.6%	8.4%	5.2%
Ind&Comm BOC	CHN	5.9	0.5%	0.7%	5.5%	11.9%
Bank of America	USA	29.4	1.4%	5.1%	10.6%	19.4%
Construction BOC	HKG	6.7	0.0%	2.1%	8.5%	4.2%
Wells Fargo	USA	47.7	0.8%	3.1%	7.5%	3.5%
PingAn Insurance	HKG	93.8	0.0%	-0.1%	8.3%	35.6%
Agricultural Bank	HKG	3.3	0.0%	-0.3%	-2.7%	-4.7%
HSBC Holdings	GBR	661.8	0.7%	2.5%	2.6%	2.3%
Citi Group	USA	70.7	1.0%	4.9%	13.8%	35.9%
Bank of China	HKG	3.3	0.0%	0.9%	1.5%	-2.4%

## Real Estate

(단위 : 각국 거래소 통화 기준)

Company	국가	Close	1D	1W	1M	YTD
Ameican Tower	USA	202.3	-1.1%	-5.7%	-3.1%	27.9%
China Vanke	HKG	29.3	0.0%	0.0%	5.6%	10.2%
Simon Property	USA	158.6	-0.7%	-2.1%	-2.1%	-5.6%
SHKP Ltd	HKG	132.5	0.0%	-1.5%	6.8%	18.7%
Country Garden	HKG	11.9	0.0%	-0.7%	12.1%	24.7%
Crown Castle Int'l	USA	130.1	-0.2%	-3.7%	0.1%	19.8%
China Evergrande	HKG	21.9	0.0%	-1.1%	5.0%	-6.6%
Overseas land&Invest	HKG	28.8	0.0%	3.6%	5.9%	7.1%

※ 작성자(SK증권 리서치센터)는 본 조사분석자료에 게재된 내용들이 외부의 부당한 압력이나 간섭없이 신의성실하게 작성되었음을 확인합니다. 자료 제공일 시점에서의 의견 및 추정치로 최종 실적과 오차가 발생할 수 있으며, 투자를 유도할 목적이 아니라 투자판단에 참고가 되는 정보제공을 목적으로 하고 있습니다. 투자시 투자자 자신의 판단과 책임하에 최종결정을 하시기 바랍니다. 본 자료는 당사의 저작물로서 모든 저작권은 당사에 있으며, 어떠한 경우에도 당사의 동의 없이 복제, 대역, 전송, 재배포 될 수 없습니다.

