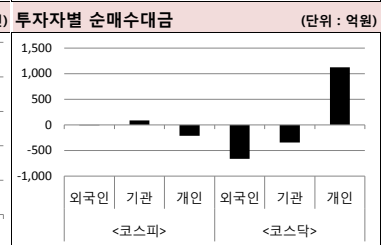
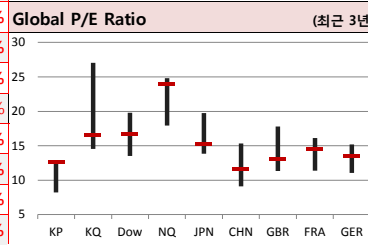
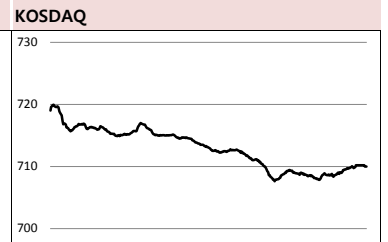


Global Indices		(단위: pt. 10억 원지통화)							
	Close	시가총액	1D	1W	1M	3M	YTD	3Y	
KOSPI	2,121.6	1,365,065.0	-0.2%	1.1%	3.7%	-1.1%	3.9%	10.2%	
KOSDAQ	710.0	239,492.3	-1.1%	-0.7%	2.9%	-2.4%	5.1%	9.7%	
Dow Jones	26,548.2	7,450.1	-0.7%	0.3%	3.8%	4.0%	13.8%	52.6%	
Nasdaq	7,884.7	12,379.3	-1.5%	-0.9%	3.2%	3.2%	18.8%	67.5%	
S&P 500	2,917.4	25,415.0	-0.9%	0.0%	3.2%	4.3%	16.4%	43.2%	
UK	7,422.4	1,994.9	0.1%	-0.3%	2.0%	3.4%	10.3%	20.9%	
Germany	12,228.4	1,135.9	-0.4%	-0.8%	1.8%	7.8%	15.8%	28.0%	
France	5,514.6	1,698.2	-0.1%	0.1%	3.7%	4.8%	16.6%	34.3%	
Japan	21,193.8	350,450.1	-0.4%	1.1%	0.4%	1.0%	5.9%	41.7%	
China	2,982.1	32,775.5	-0.9%	3.2%	4.5%	-2.0%	19.6%	4.5%	
Brazil	100,093.0	3,045.8	-1.9%	0.7%	6.9%	6.9%	13.9%	99.8%	
Vietnam	960.1	3,232,936.6	-0.3%	1.7%	-1.0%	-1.0%	7.6%	54.7%	
India	39,434.9	70,309.8	0.8%	1.0%	0.0%	4.3%	8.8%	49.4%	
Russia	2,754.0	38,957.1	-0.3%	-0.3%	5.1%	10.3%	16.2%	46.1%	



**Global Market**

**미국 증시** - 파월 의장의 대폭적 금리 인하 불가 발언 및 중동 리스크로 다우 0.7% ↓  
 · 파월의장과 블라드 세인트 루이스 연은 총재, 과도한 금리 인하는 없을 것이라 발언  
 · 트럼프 대통령은 이란에 대한 보복 공격 위협을 하여 중동의 지정학적 리스크를 키움

**China Region Market**

**중화권 증시** - 미국의 중국 은행들에 대한 금융 제재 가능성에 상하이 0.87% ↓ 마감  
 · 미국이 대북제재 위반을 이유로 중국은행들을 제재할 가능성이 제기됨, 은행주 큰 폭 하락  
 · 미중 정상회담에 대한 기대감 하락에 투자 심리 급랭

**유럽 증시** - 중동 긴장 고조에 따른 지정학적 리스크로 스톡스 0.1% ↓ 마감  
 · 프랑스 CAC40 0.13% ↓, 독일 DAX 0.38% ↓ 등 유럽 주요국 증시 일제히 하락  
 · 영국 FTSE 100 지수는 에너지주의 강세로 0.08% 상승

**중화권 이슈** - '중국-아프리카 협력포럼 성과 실행 회의' 베이징 개최  
 · 중국 서부지역 외자유치 증가, 5월 외자 유치액 전년 동월 대비 25.2% 상승  
 · 중국, 신용위기 심화로 12개 은행 경영 위기설, 소규모 은행들의 경우 도산 위기

**일본 증시** - 중동 정세에 대한 우려 및 엔화 강세로 닛케이 0.43% ↓ 마감  
 · '중동 리스크' 등으로 엔화 5개월 반만에 최고치 도달, 자동차, 전자, 기계 등 수출 관련주 하락  
 · 오후, 트럼프의 미·일 안전보장조약 파기 의사가 전해지며 증시하락 및 엔화 강세를 주도

**Today's Event**

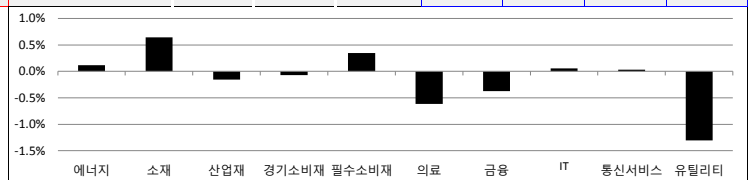
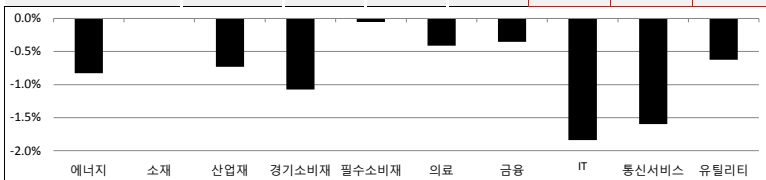
- 미국, 5월 내구재주문
- 미국, 5월 도매재고지수
- 미국, 주간 원유재고
- 독일, 7월 GfK 소비자신뢰지수
- 한국, 5월 무역지수 및 교역조건

**국내 증시** - 개인과 외국인 투자자의 동반 매도세에 0.22% 하락 마감  
 · 중국 증시가 낙폭을 확대하자 동반 매도세 출회되어 증시 하락을 견인  
 · 화학(0.43%), 음식료품(0.31%) 등 상승, 의약품(-1.48%), 건설업(-1.48%) 등 하락

- 한국, 4월 인구동향
- 사우디 빈살만 왕세자 방한 예정
- 사조대림 신주상장(흡수합병)
- 게임빌, "탈리온" 국내 정식 출시 예정
- 넷마블, BTS월드 글로벌 출시 예정

S&P 500 Sector							
	1D	1W	1M	3M	YTD	2Y	3Y
에너지	-0.8%	1.0%	2.2%	-4.6%	9.0%	-2.6%	-7.1%
소재	0.0%	0.9%	8.1%	7.0%	14.8%	7.5%	25.7%
산업재	-0.7%	0.1%	3.8%	4.4%	18.7%	10.4%	36.1%
경기소비재	-1.1%	-1.1%	3.9%	5.0%	19.5%	30.9%	54.2%
필수소비재	-0.1%	1.1%	2.4%	5.9%	15.9%	5.6%	11.1%
의료	-0.4%	0.9%	4.0%	2.5%	7.4%	15.5%	34.0%
금융	-0.4%	-0.7%	1.1%	7.1%	13.5%	13.2%	50.8%
IT	-1.8%	-0.3%	5.4%	5.5%	24.2%	39.6%	94.1%
통신서비스	-1.6%	-0.3%	0.4%	3.1%	17.5%	4.7%	-7.6%
유틸리티	-0.6%	1.2%	1.9%	3.6%	14.6%	13.9%	20.1%

Korea Sector							
	1D	1W	1M	3M	YTD	2Y	3Y
에너지	0.1%	1.8%	-0.6%	-12.9%	-10.0%	-6.5%	13.5%
소재	0.6%	1.8%	6.2%	-3.4%	0.0%	-6.4%	16.6%
산업재	-0.2%	1.5%	5.8%	-0.3%	-1.3%	-18.0%	0.8%
경기소비재	-0.1%	0.5%	5.2%	8.1%	15.8%	-12.5%	-4.0%
필수소비재	0.3%	-0.8%	0.8%	-7.1%	-3.4%	-19.1%	-26.1%
의료	-0.6%	0.7%	6.5%	-6.3%	-13.2%	26.6%	32.4%
금융	-0.4%	0.1%	-0.7%	2.2%	2.5%	-14.3%	17.7%
IT	0.1%	2.8%	5.8%	-0.8%	15.2%	-3.6%	60.0%
통신서비스	0.0%	3.0%	2.8%	1.6%	1.5%	1.8%	32.4%
유틸리티	-1.3%	0.8%	0.9%	-17.6%	-21.2%	-37.1%	-50.9%



Fixed Income				Commodity				Currency						
	Close	1D	1M	YTD		Close	1D	1M	YTD		Close	1D	1M	YTD
국고채 3년	1.482	3.9	-16.0	-34.1	국제유가(WTI)	57.83	-0.1%	-1.4%	27.4%	달러인덱스(pt)	96.14	0.2%	-1.5%	0.1%
국고채 10년	1.597	3.2	-19.8	-35.9	VIX Index	16.28	6.7%	2.7%	-36.0%	원/달러(원)	1,156.25	0.0%	-2.7%	3.6%
미국채 2년	1.732	-0.1	-43.2	-75.6	천연가스	2.31	0.2%	-11.2%	-21.5%	엔/달러(엔)	107.20	-0.1%	-1.9%	-2.3%
미국채 10년	1.985	-2.9	-33.5	-69.9	CRB상품지수	180.88	0.5%	1.3%	6.5%	달러/유로(달러)	1.14	-0.3%	1.5%	-0.9%
일본 국채 10년	-0.155	-0.1	-8.5	-15.8	금(Comex)	1,414.90	0.0%	10.2%	10.4%	원/홍콩달러(원)	148.04	0.0%	-2.2%	4.1%
중국 국채 10년	3.440	0.0	-10.4	-33.4	BDI(Baltic Dry)	1,258.00	0.0%	18.0%	-1.0%	원/위안(원)	168.00	-0.2%	-2.1%	3.8%
독일 국채 10년	-0.331	-2.4	-21.4	-57.3	구리	273.55	1.1%	1.1%	4.0%	달러/파운드(달러)	1.27	-0.4%	-0.2%	-0.4%

Fixed Income				Commodity				Currency						
	Close	1D	1M	YTD		Close	1D	1M	YTD		Close	1D	1M	YTD
국고채 3년	1.482	3.9	-16.0	-34.1	국제유가(WTI)	57.83	-0.1%	-1.4%	27.4%	달러인덱스(pt)	96.14	0.2%	-1.5%	0.1%
국고채 10년	1.597	3.2	-19.8	-35.9	VIX Index	16.28	6.7%	2.7%	-36.0%	원/달러(원)	1,156.25	0.0%	-2.7%	3.6%
미국채 2년	1.732	-0.1	-43.2	-75.6	천연가스	2.31	0.2%	-11.2%	-21.5%	엔/달러(엔)	107.20	-0.1%	-1.9%	-2.3%
미국채 10년	1.985	-2.9	-33.5	-69.9	CRB상품지수	180.88	0.5%	1.3%	6.5%	달러/유로(달러)	1.14	-0.3%	1.5%	-0.9%
일본 국채 10년	-0.155	-0.1	-8.5	-15.8	금(Comex)	1,414.90	0.0%	10.2%	10.4%	원/홍콩달러(원)	148.04	0.0%	-2.2%	4.1%
중국 국채 10년	3.440	0.0	-10.4	-33.4	BDI(Baltic Dry)	1,258.00	0.0%	18.0%	-1.0%	원/위안(원)	168.00	-0.2%	-2.1%	3.8%
독일 국채 10년	-0.331	-2.4	-21.4	-57.3	구리	273.55	1.1%	1.1%	4.0%	달러/파운드(달러)	1.27	-0.4%	-0.2%	-0.4%

※ 작성자(SK증권 리서치센터)는 본 조사분석자료에 게재된 내용들이 외부의 부당한 압력이나 간섭없이 신의성실하게 작성되었음을 확인합니다. 자료 제공일 시점에서의 의견 및 추정치로 최종 실적과 오차가 발생할 수 있으며, 투자를 유도할 목적이 아니라 투자판단에 참고가 되는 정보제공을 목적으로 하고 있습니다. 투자자 투자자 자신의 판단과 책임하에 최종결정을 하시길 바랍니다. 본 자료는 당사의 저작물로서 모든 저작권은 당사에 있으며, 어떠한 경우에도 당사의 동의 없이 복제, 대여, 전송, 재배포 될 수 없습니다.



# MORNING CALL



2019-06-26, (수)

일일 상승률 상위 종목			일일 하락률 상위 종목		
종목명	시가총액	수익률	종목명	시가총액	수익률
비덴트	2,445	29.9%	샘코	1,706	-23.8%
웰바이오텍	1,409	29.9%	뉴지랩	1,707	-13.9%
SCI평가정보	1,195	21.3%	대호에이엘	1,251	-12.9%
제이씨현시스템	1,172	16.8%	휴맥스	1,681	-10.1%
대유에이피	1,295	15.0%	코너스톤네트웍스	2,073	-8.9%
엔케이물산	1,116	14.4%	이지케어텍	1,264	-8.1%
우리기술투자	3,839	14.3%	유비쿼스홀딩스	8,675	-8.1%
크라온해태홀딩스	1,945	13.4%	한전기술	8,026	-8.1%
풍국주정	2,577	12.1%	에이비엘바이오	12,300	-8.0%
이오테크닉스	7,552	10.9%	에스티	2,129	-7.9%
제로투세븐	2,544	10.4%	파맵신	3,485	-7.8%
이아이디	1,300	8.6%	광동제약	4,309	-7.6%
코스맥스엔비티	2,207	8.1%	드림텍	5,157	-7.6%
이수페타시스	2,389	7.8%	탐엔지니어링	1,670	-7.5%
선데이토즈	2,053	7.3%	아이앤씨	1,092	-7.4%
로보로보	1,091	6.8%	아모그린텍	1,757	-7.4%
KEC	1,535	6.5%	솔리드	2,855	-7.3%
SBI인베스트먼트	1,463	6.1%	브이원텍	1,761	-7.1%
웅진	1,780	6.0%	텔레칩스	1,783	-7.0%
에이치엘비생명과학	5,293	5.6%	코아시아	1,610	-7.0%

16만  
뭔가 좋아하는  
사람들이 벌써  
이렇게나

**시럽웰스 회원  
16만 돌파!**

시럽웰스님 외 160,000명이 좋아합니다

스마트하게 돈 버는 지갑, 시럽웰스

membership Wealth

주요 투자자별 순매수/순매도 상위 종목 (단위: 억원)

<외국인 순매수 상위>			<외국인 순매도 상위>			<기관 순매수 상위>			<기관 순매도 상위>			<개인 순매수 상위>			<개인 순매도 상위>		
종목명	매수대금	종목명	매도대금	종목명	매수대금	종목명	매도대금	종목명	매수대금	종목명	매도대금	종목명	매수대금	종목명	매도대금		
셀트리온	181.5	하나금융지주	-116.6	카카오	140.1	케이엠더블유	-107.4	케이엠더블유	176.4	삼성전자	-297.7						
LG화학	175.2	케이엠더블유	-92.1	삼성전자	119.2	SK하이닉스	-87.5	넷마블	132.5	LG화학	-163.2						
삼성전자	171.0	삼성전기	-91.0	기아차	104.4	대한항공	-75.9	삼성전기	131.3	카카오	-143.9						
LG생활건강	123.9	한국전력	-81.7	하나금융지주	88.2	고려아연	-70.7	현대건설	105.0	셀트리온	-118.0						
고려아연	111.2	기아차	-78.5	NAVER	75.2	CJ대한통운	-69.0	CJ대한통운	94.6	NAVER	-100.7						
SK하이닉스	88.2	넷마블	-76.4	S-Oil	68.0	한국금융지주	-67.8	호텔신라	87.6	롯데케미칼	-100.5						
한국금융지주	84.7	에이치엘비	-75.5	한진칼	59.9	LG전자	-64.6	한국전력	70.2	LG생활건강	-97.3						
미래에셋대우	82.9	현대건설	-71.5	이수페타시스	53.5	셀트리온	-64.5	현대엘리베이	57.8	이수페타시스	-68.9						
롯데케미칼	61.9	호텔신라	-62.7	에스퓨얼셀	47.0	넷마블	-58.9	LG전자	54.5	S-Oil	-62.9						
삼성증권	57.6	아모레퍼시픽	-58.9	에이치엘비	46.5	키움증권	-57.8	엘비세미콘	53.4	삼성증권	-57.4						
NH투자증권	56.6	현대엘리베이	-54.9	삼성SDI	46.1	NH투자증권	-54.0	아모레퍼시픽	52.3	미래에셋대우	-54.9						
NAVER	45.5	메디톡스	-49.1	메디톡스	43.6	에스엠	-51.7	RFHIC	51.5	현대모비스	-50.2						
금호석유	41.5	삼성물산	-47.5	롯데케미칼	39.2	필어비스	-49.9	SK이노베이션	48.1	알진머티리얼즈	-49.5						
삼성엔지니어링	40.9	엘비세미콘	-47.1	현대모비스	33.5	RFHIC	-49.4	키움증권	46.9	삼성엔지니어링	-42.1						
에스엠	37.4	KT&G	-44.5	코스맥스	32.9	솔리드	-49.1	POSCO	44.5	고려아연	-40.2						
메리츠증권	37.3	SK이노베이션	-44.1	SK텔레콤	30.4	현대해상	-42.5	유한양행	37.7	포스코인터내셔널	-31.9						
한국항공우주	35.1	아난티	-40.3	삼성물산	30.2	삼성전기	-41.5	민앤지	35.3	한진칼	-31.8						
NHN한국사이버결제	32.9	삼성SDI	-37.7	일진머티리얼즈	29.4	신세계인터내셔널	-39.1	뉴지랩	34.5	한국항공우주	-29.7						
다산네트웍스	32.9	SK텔레콤	-32.9	하이트진로	28.3	삼성증권	-31.5	현대해상	34.4	KCC	-27.4						

후강통(Shanghai-Hongkong Link) 시가총액 상위기업 수익률 (단위: CNY, %)      선강통(Shenzhen-Hongkong Link) 시가총액 상위기업 수익률 (단위: CNY, %)

코드	종목명	시가총액(M)	Close	수익률	코드	종목명	시가총액(M)	Close	수익률
601398 CH Equity	IND & COMM BK OF CHINA-A	2,000,752.3	5.83	-0.85%	000858 CH Equity	WULIANGYE YIBIN CO LTD-A	445,996.8	114.90	-0.14%
601288 CH Equity	AGRICULTURAL BANK OF CHINA-	1,249,779.1	3.64	-0.55%	000333 CH Equity	MIDEA GROUP CO LTD-A	356,598.7	51.44	-1.42%
601857 CH Equity	PETROCHINA CO LTD-A	1,207,081.5	6.96	-0.71%	000651 CH Equity	GREE ELECTRIC APPLIANCES I-A	325,451.0	54.10	-0.46%
601318 CH Equity	PING AN INSURANCE GROUP CO	1,546,256.4	86.63	-1.79%	000002 CH Equity	CHINA VANKE CO LTD -A	311,072.5	27.88	-0.89%
600519 CH Equity	KWEICHOW MOUTAI CO LTD-A	1,234,817.3	982.98	-0.42%	002415 CH Equity	HANGZHOU HIKVISION DIGITA	244,929.8	26.20	-2.38%
601988 CH Equity	BANK OF CHINA LTD-A	1,028,296.2	3.75	-0.79%	000001 CH Equity	PING AN BANK CO LTD-A	230,598.6	13.43	-1.90%
600036 CH Equity	CHINA MERCHANTS BANK-A	901,019.0	36.13	-4.82%	300498 CH Equity	WENS FOODSTUFFS GROUP CC	191,697.0	36.08	-2.20%
601628 CH Equity	CHINA LIFE INSURANCE CO-A	706,458.1	27.92	-1.97%	002304 CH Equity	JIANGSU YANGHE BREWERY -A	182,571.6	121.15	-0.38%
600028 CH Equity	CHINA PETROLEUM & CHEMICAL	634,170.0	5.39	-0.19%	300760 CH Equity	SHENZHEN MINDRAY BIO-MED	188,055.3	154.69	-2.30%
601166 CH Equity	INDUSTRIAL BANK CO LTD -A	376,428.3	18.12	-2.21%	001979 CH Equity	CHINA MERCHANTS SHEKOU II	166,539.2	21.07	0.24%

※ 작성자(SK증권 리서치센터)는 본 조사분석자료에 게재된 내용들이 외부의 부당한 압력이나 간섭없이 신의성실하게 작성되었음을 확인합니다. 자료 제공일 시점에서의 의견 및 추정치로 최종 실적과 오차가 발생할 수 있으며, 투자를 유도할 목적이 아니라 투자판단에 참고가 되는 정보제공을 목적으로 하고 있습니다. 투자자 투자자 자신의 판단과 책임하에 최종결정을 하시길 바랍니다. 본 자료는 당사의 저작물로서 모든 저작권은 당사에게 있으며, 어떠한 경우에도 당사의 동의 없이 복제, 대여, 전송, 재배포 될 수 없습니다.



# MORNING CALL



2019-06-26, (수)

섹터별 시가총액 상위 및 SK증권 커버리지 종목 수익률(국내)

(단위 : 억원 / 원)

섹터	코드	종목명	시가총액	Close	1D	1W	YTD	코드	종목명	시가총액	Close	1D	1W	YTD
에너지 Energy	A034730	SK	166,402	236,500	0.2%	0.9%	-9.0%	A036490	SK머티리얼즈	15,410	146,100	-0.5%	0.1%	-3.3%
	A096770	SK이노베이션	147,945	160,000	-0.3%	0.6%	-10.9%	A052690	한전기술	8,026	21,000	-8.1%	-7.7%	0.5%
	A010950	S-Oil	94,682	84,100	1.1%	4.7%	-13.9%	A112610	씨에스윈드	7,485	43,300	-0.2%	7.3%	56.9%
	A078930	GS	47,759	51,400	0.2%	1.8%	-0.4%	A017940	E1	3,958	57,700	-1.9%	-2.0%	3.4%
	A010060	OCI	21,989	92,200	-1.7%	-1.3%	-13.8%	A151860	KG ETS	1,399	3,885	-1.7%	5.0%	21.0%
	A018670	SK가스	7,208	78,100	-0.5%	-1.4%	10.5%	A018000	유니슨	1,128	1,205	-1.6%	-6.6%	-23.5%
소재 Materials	A051910	LG화학	248,485	352,000	1.0%	1.9%	1.4%	A003670	포스코케미칼	32,690	53,600	1.1%	-3.4%	-15.9%
	A005490	POSCO	213,608	245,000	0.2%	2.3%	0.8%	A003410	쌍용양회	32,247	6,400	-0.3%	2.2%	1.8%
	A011170	롯데케미칼	88,088	257,000	1.2%	2.0%	-7.2%	A011780	금호석유	29,036	95,300	2.0%	-3.4%	9.2%
	A010130	고려아연	90,387	479,000	2.0%	2.6%	10.8%	A003240	태광산업	15,009	1,348,000	-0.3%	0.1%	2.1%
	A004020	현대제철	56,247	42,150	-0.2%	1.0%	-6.9%	A120110	코오롱인더	11,560	42,850	-0.5%	0.6%	-25.2%
	A009830	한화케미칼	35,687	22,100	-0.9%	6.5%	9.4%	A011790	SKC	13,850	36,900	3.9%	0.7%	3.1%
산업재 Industrials	A009540	한국조선해양	85,989	121,500	-0.8%	3.9%	-5.5%	A028260	삼성물산	182,292	96,100	0.2%	4.2%	-8.9%
	A000720	현대건설	60,800	54,600	-2.9%	0.9%	0.0%	A086280	현대글로벌비스	62,438	166,500	2.5%	2.5%	29.1%
	A010140	삼성중공업	51,660	8,200	1.0%	3.1%	10.7%	A000120	CJ대한통운	32,964	144,500	-5.6%	-4.6%	-13.5%
	A012750	에스원	37,999	100,000	-1.0%	-0.5%	-0.5%	A002380	KCC	29,664	281,000	1.3%	4.9%	-9.1%
	A003490	대한항공	28,359	29,900	-1.3%	-4.6%	-9.5%	A028050	삼성엔지니어링	33,712	17,200	1.2%	1.2%	-2.3%
	A000210	대림산업	40,890	117,500	0.0%	-0.4%	14.6%	A241560	두산밥캣	36,992	36,900	0.7%	4.5%	17.1%
경기소비재 Consumer Discretionary	A005380	현대차	302,340	141,500	-0.7%	0.4%	19.4%	A021240	웅진코웨이	59,630	80,800	-0.4%	-1.1%	9.0%
	A012330	현대모비스	221,112	232,000	1.3%	3.8%	22.1%	A035250	강원랜드	65,466	30,600	-1.0%	-0.7%	-4.4%
	A000270	기아차	176,333	43,500	0.2%	1.2%	29.1%	A081660	휠라코리아	48,892	80,000	0.4%	-2.6%	49.5%
	A023530	롯데쇼핑	45,403	160,500	0.6%	0.6%	-23.9%	A282330	BGF리테일	33,185	192,000	-3.0%	-5.4%	-5.9%
	A035760	CJ ENM	37,345	170,300	0.2%	-4.1%	-15.7%	A008770	호텔신라	36,972	94,200	-1.7%	-4.2%	23.1%
	A139480	이마트	39,723	142,500	-0.4%	0.0%	-21.9%	A069960	현대백화점	19,611	83,800	0.1%	-0.4%	-7.3%
필수소비재 Consumer Staples	A051900	LG생활건강	206,160	1,320,000	2.1%	-0.8%	19.9%	A007310	오뚜기	24,876	690,000	-0.4%	-2.5%	-4.7%
	A033780	KT&G	136,331	99,300	-0.1%	-1.2%	-2.2%	A026960	동서	18,893	18,950	-0.3%	-1.8%	5.9%
	A090430	아모레퍼시픽	97,918	167,500	-1.2%	-1.8%	-20.1%	A004370	농심	15,207	250,000	0.6%	0.0%	-1.8%
	A271560	오리온	36,413	92,100	1.0%	2.1%	-23.3%	A005300	롯데칠성	13,869	173,500	3.3%	-1.1%	23.6%
	A161890	한국콜마	13,900	62,200	0.5%	-0.2%	-11.8%	A000080	하이진트로	14,728	21,000	1.5%	-0.9%	26.5%
	A192820	코스맥스	11,004	109,500	0.9%	1.4%	-15.8%	A018250	애경산업	9,999	37,950	-0.8%	-5.0%	-20.3%
의료 Health Care	A068270	셀트리온	266,924	208,000	-0.2%	0.0%	-6.5%	A215600	신라젠	40,413	57,300	1.2%	3.4%	-22.0%
	A207940	삼성바이오로직스	207,096	313,000	-2.6%	-0.3%	-19.0%	A084990	헬릭스미스	31,115	195,000	0.6%	5.2%	-23.2%
	A091990	셀트리온헬스케어	81,976	57,000	-0.9%	-1.2%	-24.3%	A068760	셀트리온제약	17,276	50,700	-0.2%	-1.4%	-20.2%
	A128940	한미약품	47,494	409,000	-1.9%	1.2%	-11.9%	A009420	한울바이오파마	13,844	26,500	-1.5%	2.3%	-26.8%
	A000100	유한양행	31,176	244,000	-1.8%	-0.2%	19.3%	A006280	녹십자	14,608	125,000	0.4%	0.4%	-8.1%
	A086900	메디톡스	25,115	431,900	-0.5%	3.4%	25.3%	A145020	휴젤	18,413	422,500	-0.4%	2.2%	10.8%
IT Information Technology	A005930	삼성전자	2,722,221	45,600	0.2%	2.8%	17.8%	A018260	삼성에스디에스	166,362	215,000	0.5%	-0.5%	5.4%
	A000660	SK하이닉스	485,578	66,700	-0.3%	5.2%	10.3%	A251270	넷마블	104,975	122,500	-5.4%	-3.5%	9.9%
	A035420	NAVER	188,711	114,500	0.9%	5.1%	-6.2%	A011070	LG이노텍	24,495	103,500	-1.0%	3.0%	19.8%
	A006400	삼성SDI	157,471	229,000	-0.2%	-1.9%	4.6%	A263750	필러비스	27,759	213,200	-3.8%	-4.8%	2.6%
	A036570	엔씨소프트	104,136	474,500	-1.5%	3.8%	1.7%	A181710	NHN	16,219	82,900	0.2%	-0.7%	44.7%
	A035720	카카오	108,892	130,500	3.6%	7.9%	26.7%	A020150	일진머티리얼즈	17,130	37,150	3.8%	3.1%	-9.4%
	A009150	삼성전기	70,660	94,600	-0.9%	1.4%	-8.6%	A307950	현대오토에버	12,768	60,800	-2.3%	-10.6%	-31.5%
	A034220	LG디스플레이	62,976	17,600	-1.4%	3.8%	-2.5%	A056190	에스에프에이	14,453	40,250	-1.2%	-0.9%	16.3%
	A078340	컴투스	13,021	101,200	-0.4%	-0.4%	-21.6%	A012510	더존비즈온	18,753	63,200	-2.6%	-7.5%	21.8%
통신서비스 Telecommunication	A017670	SK텔레콤	209,131	259,000	-0.4%	-1.9%	-3.9%	A006490	인스코비	2,740	3,040	-2.4%	-3.7%	-38.8%
	A030200	KT	73,895	28,300	-0.2%	-0.9%	-5.0%	A036630	세콤텔레콤	3,074	512	-2.5%	0.6%	8.5%
	A032640	LG유플러스	63,745	14,600	0.0%	1.7%	-17.3%	A065530	전파기지국	2,302	4,355	-4.7%	-1.9%	72.8%
금융 Financials	A055550	신한지주	213,153	44,950	0.2%	-1.4%	13.5%	A000810	삼성화재	127,675	269,500	-0.7%	-1.6%	0.2%
	A105560	KB금융	187,941	44,950	-0.2%	0.6%	-3.3%	A316140	우리금융지주	94,883	13,950	-0.7%	-1.1%	-8.8%
	A032830	삼성생명	168,600	84,300	0.5%	1.4%	3.3%	A005830	DB손해보험	42,338	59,800	-1.8%	-2.9%	-15.1%
유틸리티 Utilities	A015760	한국전력	164,985	25,700	-1.3%	1.2%	-22.4%	A071320	지역난방공사	6,102	52,700	-0.9%	0.4%	-7.5%
	A036460	한국가스공사	38,356	41,550	-1.1%	-1.1%	-13.8%	A004690	삼천리	3,852	95,000	-1.3%	-0.7%	4.4%
	A051600	한전KPS	14,085	31,300	-4.9%	-4.1%	-5.7%	A267290	경동도시가스	1,448	30,700	-1.6%	-1.4%	-7.5%

※ 작성자(SK증권 리서치센터)는 본 조사분석자료에 게재된 내용들이 외부의 부당한 압력이나 간섭없이 신의성실하게 작성되었음을 확인합니다. 자료 제공일 시점에서의 의견 및 추정치로 최종 실적과 오차가 발생할 수 있으며, 투자를 유도할 목적이 아니라 투자판단에 참고가 되는 정보제공을 목적으로 하고 있습니다. 투자자 투자자 자신의 판단과 책임하에 최종결정을 하시기 바랍니다. 본 자료는 당사의 저작물로서 모든 저작권은 당사에게 있으며, 어떠한 경우에도 당사의 동의 없이 복제, 대여, 전송, 재배포 될 수 없습니다.





2019년 06월 시장 캘린더

월	화	수	목	금	비고
<b>3</b> <ul style="list-style-type: none"> <li>애플 개발자 컨퍼런스(~7일)</li> <li>중국 5월 차이신 PMI 제조업 지수</li> <li>미국 5월 ISM 제조업 지수</li> <li>유로존 5월 제조업 PMI 확정지</li> <li>독일 5월 제조업 PMI 확정지</li> <li>증권 거래세 인하 예정</li> <li>한국은행 BOK 국제컨퍼런스 개최</li> </ul>	<b>4</b> <ul style="list-style-type: none"> <li>파월 미국 연준 의장 연설</li> <li>존 윌리엄스 뉴욕 연은 총재</li> <li>세계은행 세계경제전망보고서</li> <li>유로존 4월 실업률</li> <li>유로존 5월 소비자물가지수</li> <li>한국 5월 소비자물가 동향</li> <li>18년 국민계정 발표</li> <li>넷마블 "일곱개의 대죄: 그랜</li> <li>한국 1분기 국민소득 (잠정치)</li> </ul>	<b>5</b> <ul style="list-style-type: none"> <li>미국 베이지북 발간</li> <li>한국 5월 외환보유고</li> <li>미국 마켓 PMI 종합</li> <li>중국 5월 차이신 PMI 종합</li> </ul>	<b>6</b> <ul style="list-style-type: none"> <li>한국 현충일 휴장</li> <li>ECB 통화정책회의</li> </ul>	<b>7</b> <ul style="list-style-type: none"> <li>중국 홍콩 단오절 휴장</li> <li>삼성전자 갤럭시 S10 영국 출시</li> <li>미국 5월 비농업부분 고용자 수</li> <li>미국 5월 실업률</li> </ul>	
<b>10</b> <ul style="list-style-type: none"> <li>독일 휴장</li> <li>중국 자동차 글로벌 판매량</li> <li>중국 5월 수/출입</li> </ul>	<b>11</b> <ul style="list-style-type: none"> <li>상해 가전제품 박람회</li> <li>미국 NFIB 소기업 낙관지수</li> <li>유럽 6월 섹터 투자기대지수</li> </ul>	<b>12</b> <ul style="list-style-type: none"> <li>압티 바이오 코스닥 상장</li> <li>한국 5월 실업률</li> <li>미국 5월 CPI</li> <li>일본 4월 핵심기계 수출</li> </ul>	<b>13</b> <ul style="list-style-type: none"> <li>옵션만기일</li> <li>미국 5월 수출입물가</li> <li>유럽 4월 산업생산</li> </ul>	<b>14</b> <ul style="list-style-type: none"> <li>한국 5월 수출 물가</li> <li>미국 4월 기업재고</li> <li>미국 5월 소매판매</li> <li>미국 5월 광공업생산</li> <li>중국 5월 광공업생산</li> <li>중국 5월 소매판매</li> </ul>	
<b>17</b> <ul style="list-style-type: none"> <li>USTR 대중관세 공청회</li> <li>미국 6월제조업지수</li> <li>미국 NAHB 주택시장지수</li> </ul>	<b>18</b> <ul style="list-style-type: none"> <li>미국 FOMC(~19)</li> <li>싱가폴 IT 박람회</li> <li>미국 5월 주택착공건수</li> <li>유럽 5월 CPI</li> </ul>	<b>19</b> <ul style="list-style-type: none"> <li>BOJ 통화정책회의</li> <li>파월 미 연준의장 기자회견</li> <li>유럽 4월 건설생산</li> <li>영국 5월 CPI</li> <li>일본 5월 수출/입</li> </ul>	<b>20</b> <ul style="list-style-type: none"> <li>BOE 통화정책회의</li> <li>EU 정상회의</li> </ul>	<b>21</b> <ul style="list-style-type: none"> <li>한국 6월 수/출입</li> <li>미국 5월 기존주택매매</li> <li>일본 5월 전국 CPI</li> </ul>	
<b>24</b> <ul style="list-style-type: none"> <li>미국 5월 시카고 연방국가활동지수</li> <li>미국 6월 델러스 연준 제조업 활동</li> <li>일본 4월 선행지수</li> </ul>	<b>25</b> <ul style="list-style-type: none"> <li>OPEC 정례회의</li> <li>BOJ 4월 금정위 의사록 공개</li> <li>한국 6월 소비자심리지수</li> <li>미국 4월 FHFA 주택가격지수</li> </ul>	<b>26</b> <ul style="list-style-type: none"> <li>미국 5월 도매재고</li> </ul>	<b>27</b> <ul style="list-style-type: none"> <li>미국 5월 미결주택매매</li> <li>미국 6월 캔자스시티 제조업</li> <li>유럽 6월 경기기대지수</li> <li>일본 5월 소매판매</li> </ul>	<b>28</b> <ul style="list-style-type: none"> <li>G20 정상회담</li> <li>한국 5월 광공업생산</li> <li>미국 5월 개인소비</li> <li>미국 6월 미시간대 소비자신뢰</li> <li>유럽 6월 CPI 예상치</li> </ul>	

※ 작성자(SK증권 리서치센터)는 본 조사분석자료에 게재된 내용들이 외부의 부당한 압력이나 간섭없이 신의성실하게 작성되었음을 확인합니다. 자료 제공일 시점에서의 의견 및 추정치로 최종 실적과 오차가 발생할 수 있으며, 투자를 유도할 목적이 아니라 투자판단에 참고가 되는 정보제공을 목적으로 하고 있습니다. 투자시 투자자 자신의 판단과 책임하에 최종결정을 하시기 바랍니다. 본 자료는 당사의 저작물로서 모든 저작권은 당사에게 있으며, 어떠한 경우에도 당사의 동의 없이 복제, 대여, 전송, 재배포 될 수 없습니다.

# MORNING CALL



2019-06-26, (수)

## 섹터별 시가총액 상위 종목 수익률(해외)

### Dow Jones Industrial Average Members

Company	국가	Close	1D	1W	1M	YTD
Apple	USA	195.6	-1.6%	-1.5%	9.3%	24.0%
American Express	USA	123.2	-1.3%	-0.2%	3.1%	29.2%
Boeing	USA	369.3	-0.7%	-1.2%	4.1%	14.5%
Caterpillar	USA	133.7	-0.1%	2.6%	8.8%	5.2%
Cisco Systems	USA	56.1	-1.7%	0.1%	3.1%	29.4%
Chevron	USA	123.6	-1.0%	0.6%	4.2%	13.7%
Walt Disney	USA	139.9	-0.2%	0.5%	5.4%	27.6%
Dow Inc	USA	49.7	2.8%	0.2%	1.0%	-
Walgreens Boots Alliance	USA	53.0	1.0%	0.3%	2.3%	-22.5%
Goldman Sachs Group	USA	196.1	0.1%	0.6%	1.6%	17.4%
Home Depot	USA	204.7	-2.2%	-1.3%	5.8%	19.2%
IBM	USA	138.4	-0.6%	1.5%	4.6%	21.7%
Intel	USA	46.9	-1.3%	-1.1%	5.1%	-0.2%
Johnson & Johnson	USA	144.2	1.5%	2.9%	3.9%	11.8%
JPMorgan Chase & Co	USA	107.8	-1.5%	-2.7%	-1.8%	10.4%
Coca-Cola	USA	51.8	0.4%	2.2%	4.3%	9.3%
McDonald's	USA	205.7	0.7%	0.6%	4.0%	15.8%
3M	USA	172.0	-0.8%	0.1%	3.6%	-9.7%
Merck & Co	USA	85.2	0.8%	0.9%	5.0%	11.6%
Microsoft	USA	133.4	-2.6%	-1.3%	5.7%	31.4%
NIKE	USA	82.6	-3.7%	-2.0%	0.6%	11.4%
Pfizer	USA	43.8	0.2%	1.6%	4.3%	0.3%
Procter & Gamble	USA	111.7	0.5%	1.9%	4.7%	21.5%
Travelers	USA	153.1	1.1%	1.9%	3.5%	27.9%
UnitedHealth Group	USA	247.7	-1.8%	0.8%	0.0%	-0.6%
United Technologies	USA	129.0	0.2%	1.9%	-1.8%	21.2%
Visa	USA	171.3	-1.2%	1.2%	5.3%	29.8%
Verizon	USA	58.0	0.4%	1.2%	-2.2%	3.2%
Walmart	USA	110.7	-0.4%	1.0%	7.8%	18.9%
Exxon Mobil	USA	76.3	-1.8%	0.7%	2.9%	11.8%

### Materials

Company	국가	Close	1D	1W	1M	YTD
BHP Billiton	AUS	41.2	0.5%	2.7%	10.1%	20.5%
BASF	DEU	61.6	-1.4%	0.3%	0.9%	2.0%
Rio Tinto	AUS	102.4	0.8%	-1.3%	1.1%	30.5%
SABIC	SAU	113.2	-3.1%	2.2%	5.8%	-2.6%
Glencore	GBR	277.7	-0.9%	-0.1%	6.4%	-4.7%
Vale S.A.	BRA	51.4	-2.0%	-1.2%	6.4%	0.7%
Air Liquide S.A.	FRA	121.9	-0.4%	0.7%	7.2%	12.4%
Nutrien	CAN	71.3	-1.5%	-1.7%	10.1%	3.3%
Shin-Etsu Chemical	JAP	9,606.0	0.3%	4.4%	3.0%	12.5%
LyondellBasell	USA	86.6	0.1%	0.0%	11.1%	4.1%
Air Products & Chemicals	USA	224.7	1.2%	2.6%	9.9%	40.4%
Southern Copper	USA	38.8	-1.1%	0.5%	15.9%	26.2%
Linde PLC	USA	202.8	0.3%	-0.6%	8.0%	30.0%
Alcoa	USA	22.6	-0.2%	0.0%	-2.0%	-15.2%

### Industrials

Company	국가	Close	1D	1W	1M	YTD
Honeywell Int'l	USA	173.9	-0.2%	-1.0%	4.4%	31.7%
Siemens	DEU	104.8	-0.7%	-0.9%	-0.4%	7.6%
Union Pacific	USA	166.4	-1.5%	0.5%	-3.4%	20.4%
Lockheed Martin	USA	360.6	0.3%	2.0%	6.4%	37.7%
UPS	USA	97.1	-4.9%	-4.9%	1.3%	-0.4%
Airbus	FRA	125.2	2.0%	-0.2%	7.4%	49.1%
Fedex	USA	156.0	-5.7%	-6.2%	-2.5%	-3.3%
General Dynamics	USA	177.6	0.1%	2.3%	8.3%	13.0%
Raytheon	USA	179.8	-1.8%	-0.1%	-0.1%	17.2%
Northrop Grumman	USA	321.2	-0.3%	2.5%	2.9%	31.1%
Vinci	FRA	92.1	1.1%	0.5%	2.2%	27.8%
Illinois Tool Works	USA	150.8	-0.7%	1.1%	3.5%	19.0%
Deutsche Post	DEU	28.0	-1.2%	0.7%	4.1%	17.1%
Canadian National Railway	CAN	120.3	-2.1%	-1.9%	-2.1%	19.0%

### Energy

Company	국가	Close	1D	1W	1M	YTD
Royal Dutch Shell	GBR	2,596.0	0.5%	2.0%	4.4%	12.5%
Petro China	HKG	4.3	-1.1%	0.7%	-4.0%	-11.7%
Total	FRA	48.9	-0.3%	1.6%	2.9%	6.0%
BP	GBR	551.0	-0.9%	0.9%	1.2%	11.1%
China Petroleum	HKG	5.3	-0.7%	4.1%	-5.7%	-5.2%
Schlumberger	USA	38.6	-0.8%	4.5%	4.3%	6.9%
Petrobras	BRA	27.5	-2.7%	0.2%	5.4%	21.3%
Reliance Industries	IND	1,295.9	1.3%	1.2%	-3.1%	15.6%
Equinor	NOR	168.6	-2.3%	-1.3%	-2.3%	-8.3%
Shenhua Energy	HKG	17.2	0.8%	1.3%	5.0%	0.0%
Conocophillips	USA	59.8	-0.9%	-0.1%	-0.2%	-4.1%
CNOOC	HKG	13.3	-1.6%	5.9%	1.1%	9.6%
ENI S.P.A.	ITA	14.4	-1.1%	2.0%	2.7%	5.0%
EOG Resources Inc	USA	90.0	-2.5%	2.0%	3.3%	3.2%
Rosneft Oil Co.	RUS	412.2	-1.7%	0.1%	-2.6%	-4.7%
Gazprom	RUS	232.1	1.3%	0.0%	13.5%	51.2%
Lukoil	RUS	5,309.5	-0.5%	1.5%	1.3%	6.3%
Suncor Energy	CHN	41.5	-0.6%	-0.4%	-0.7%	8.9%
Enterprise Products Partners	USA	28.7	-1.5%	0.1%	1.2%	16.7%
Enbridge	CHN	45.9	-1.7%	-1.0%	-8.9%	8.1%
Occidental Petroleum	USA	49.4	-2.4%	-1.9%	-7.6%	-19.6%

### Consumer Discretionary

Company	국가	Close	1D	1W	1M	YTD
Amazon	USA	1,878.3	-1.7%	-1.2%	3.0%	25.1%
Toyota Motor	JAP	6,651.0	-0.5%	-1.0%	2.3%	3.8%
Comcast	USA	42.8	-1.9%	-1.2%	0.2%	25.6%
LVMH	FRA	371.7	0.9%	0.8%	10.5%	44.0%
Netflix	USA	360.3	-2.4%	0.9%	1.7%	34.6%
Naspers	ZAF	337,000.0	-2.1%	-4.2%	7.7%	20.2%
Booking Holdings	USA	1,845.5	-1.8%	2.0%	8.0%	7.1%
Inditex	ESP	25.2	-0.9%	1.1%	1.2%	12.9%
Volkswagen	DEU	147.1	-1.9%	-0.1%	1.8%	5.8%
Daimler	DEU	47.3	-4.0%	-2.2%	-0.5%	2.9%
Charter Comm.	USA	390.9	-1.0%	-1.1%	4.2%	37.2%
Starbucks	USA	84.3	0.5%	1.6%	10.6%	30.8%
Adidas	DEU	262.1	-2.3%	-3.9%	1.0%	43.7%
Lowe's	USA	98.2	-2.6%	-1.1%	3.0%	6.3%
Tesla	USA	219.8	-0.9%	-2.2%	15.3%	-34.0%
TJX	USA	53.1	0.2%	-1.4%	2.8%	18.6%
Marriott International	USA	133.3	-2.8%	-1.2%	6.6%	22.8%
Gree Electric Appliances	CHN	54.1	1.5%	6.0%	0.4%	51.6%
Carnival	USA	45.5	-2.5%	-13.2%	-11.9%	-7.8%
Sands China	HKG	36.2	-2.9%	1.4%	-1.1%	5.5%
Nissan Motor	JAP	764.3	-0.3%	1.6%	3.2%	-13.2%

※ 작성자(SK증권 리서치센터)는 본 조사분석자료에 게재된 내용들이 외부의 부당한 압력이나 간섭없이 신의성실하게 작성되었음을 확인합니다. 자료 제공일 시점에서의 의견 및 추정치로 최종 실적과 오차가 발생할 수 있으며, 투자를 유도할 목적이 아니라 투자판단에 참고가 되는 정보제공을 목적으로 하고 있습니다. 투자시 투자자 자신의 판단과 책임하에 최종결정을 하시기 바랍니다. 본 자료는 당사의 저작물로서 모든 저작권은 당사에게 있으며, 어떠한 경우에도 당사의 동의 없이 복제, 대여, 전송, 재배포 될 수 없습니다.

# MORNING CALL

SK securities



2019-06-26 (수)

## Consumer Staples

(단위 : 각국 거래소 통화 기준)

Company	국가	Close	1D	1W	1M	YTD
Nestle	CHE	101.0	-0.5%	-1.2%	2.0%	26.6%
AB Inbev	BEL	78.2	-2.0%	1.1%	6.4%	35.6%
Unilever	NLD	54.1	-0.1%	-1.3%	-1.1%	14.2%
Pepsico	USA	133.8	-0.1%	1.3%	3.3%	21.1%
Philip Morris	USA	78.8	-0.5%	2.2%	-6.9%	18.1%
Kweichow Moutai	CHN	983.0	0.7%	7.2%	11.9%	66.6%
BAT	GBR	2,811.0	0.5%	-1.7%	-5.8%	12.4%
L'oreal	FRA	254.1	-0.5%	0.5%	4.5%	26.3%
Altria Group	USA	48.8	1.6%	-2.7%	-6.9%	-1.2%
AmBev	BRA	18.2	-1.5%	0.7%	6.5%	18.1%
Diageo	GBR	3,423.0	1.3%	0.9%	2.2%	22.5%
Costco Wholesale	USA	266.4	0.1%	1.4%	7.7%	30.8%
Kraft Heinz	USA	30.7	-2.5%	1.4%	-1.4%	-28.7%
CVS Health	USA	53.7	0.1%	-1.8%	1.1%	-18.1%
Mondelez International	USA	55.5	0.4%	1.7%	6.4%	38.6%

## Telecommunication Services

(단위 : 각국 거래소 통화 기준)

Company	국가	Close	1D	1W	1M	YTD
AT&T	USA	32.6	0.3%	0.3%	0.9%	14.1%
China Mobile	HKG	70.2	-1.1%	2.1%	-4.4%	-6.8%
NTT Docomo	JAP	2,518.5	1.5%	2.1%	-0.7%	1.9%
Nippon Telegraph	JAP	4,993.0	-0.2%	-0.4%	2.0%	11.4%
Softbank	JAP	5,099.0	-0.5%	3.5%	-0.9%	39.6%
Deutsche Telekom	DEU	15.3	-0.3%	-1.3%	1.4%	3.3%
Vodafone	GBR	124.2	-2.1%	-3.8%	-1.5%	-18.7%
KDDI	JAP	2,765.0	-1.0%	0.7%	-0.5%	5.4%
America Movil SAB	MEX	14.5	-0.5%	3.5%	6.9%	3.9%
T-Mobile	USA	74.6	-1.5%	-2.4%	-3.5%	17.2%
Telefonica	ESP	7.3	0.2%	-1.1%	1.0%	-0.8%
Orange	FRA	13.9	-0.3%	-1.6%	-0.5%	-1.9%
Singapore Telecom	SGP	3.5	1.2%	3.3%	10.5%	18.8%
Emirates Telecom	ARE	16.7	-0.1%	3.7%	7.9%	-1.9%
Saudi Telecom	SAU	104.2	-2.4%	-5.3%	2.2%	13.9%
Bell Canada Enterprises	CAN	60.0	0.1%	-0.4%	-1.5%	11.2%

## Health Care

(단위 : 각국 거래소 통화 기준)

Company	국가	Close	1D	1W	1M	YTD
Novartis	CHE	90.9	0.9%	-0.6%	4.2%	22.4%
Roche Holding	CHE	276.3	-0.3%	-0.9%	1.9%	13.5%
AbbVie	USA	65.7	-16.6%	-16.0%	-17.9%	-28.7%
Amgen	USA	184.4	-1.4%	1.6%	7.7%	-5.3%
Novo Nordisk	DNK	337.4	1.3%	-3.1%	4.1%	13.2%
Abbott Laboratories	USA	84.2	-0.9%	1.0%	9.4%	16.5%
Medtronic	USA	98.9	-0.5%	1.0%	6.3%	8.7%
Bristol Myers Squibb	USA	45.8	-7.2%	-4.2%	-2.2%	-11.9%
Sanofi	FRA	77.1	-0.8%	-0.5%	2.5%	1.8%
Gilead Sciences	USA	68.5	-1.3%	0.4%	2.4%	9.5%
Bayer	DEU	55.1	0.7%	2.3%	2.3%	-9.0%
GlaxoSmithKline	GBR	1,605.6	1.9%	0.7%	1.5%	7.7%
Astrazeneca	GBR	6,442.0	1.0%	0.5%	5.8%	9.7%
Thermo Fisher	USA	293.5	-0.3%	1.5%	8.0%	31.2%
Eli Lilly & Co.	USA	115.4	-0.1%	0.6%	-1.2%	-0.3%
Celgene	USA	93.2	-5.8%	-4.1%	-2.2%	45.4%

## Utilities

(단위 : 각국 거래소 통화 기준)

Company	국가	Close	1D	1W	1M	YTD
Nextera Energy	USA	206.2	-0.6%	0.4%	1.4%	18.6%
Enel S.P.A	ITA	6.2	-0.5%	-0.6%	7.1%	22.9%
Yangtze Power	CHN	17.7	0.1%	-0.2%	3.8%	11.1%
Duke Energy	USA	90.1	0.7%	3.3%	1.5%	4.4%
Iberdrola	ESP	8.9	-0.7%	-2.0%	5.2%	26.6%
Southern Co/the	USA	56.0	-0.5%	1.3%	3.0%	27.5%
Dominion Energy	USA	78.7	0.4%	3.0%	1.3%	10.1%
EDF	FRA	11.0	-3.4%	-9.7%	-8.8%	-20.2%
Engie	FRA	13.4	-1.0%	-0.5%	5.9%	6.7%
Exelon	USA	49.0	-2.7%	-1.7%	-1.0%	8.7%
National Grid	GBR	839.1	-0.9%	-0.2%	2.8%	9.8%
AEP	USA	90.4	-1.3%	0.7%	2.4%	20.9%
HK & China Gas	HKG	17.7	0.9%	2.8%	-1.8%	19.9%
Sempra Energy	USA	140.5	-0.4%	2.3%	4.6%	29.8%

## Information Technology

(단위 : 각국 거래소 통화 기준)

Company	국가	Close	1D	1W	1M	YTD
Alphabet	USA	1,087.6	-3.4%	-1.6%	-4.5%	4.1%
Tencent	HKG	349.4	-1.4%	4.6%	7.6%	11.3%
Alibaba	USA	165.8	-1.0%	0.2%	7.0%	21.0%
Facebook	USA	188.8	-1.2%	0.2%	4.3%	44.1%
Taiwan Semicon	TWN	238.5	-4.0%	1.3%	2.4%	5.8%
Oracle	USA	56.1	-0.1%	6.0%	6.3%	24.2%
Nvidia	USA	151.5	-0.2%	-0.9%	4.4%	13.5%
SAP	DEU	117.3	-0.7%	-0.3%	3.1%	35.0%
Adobe Systems	USA	288.0	-3.8%	4.0%	4.8%	27.3%
Texas Instruments	USA	111.5	-0.7%	0.4%	6.1%	18.0%
Broadcom	USA	276.5	0.9%	-0.6%	8.0%	8.7%
Paypal	USA	114.4	-1.5%	-1.3%	4.2%	36.1%
ASML	NLD	177.3	-0.8%	2.1%	4.1%	29.3%
Baidu	USA	113.3	-3.1%	-3.2%	-1.1%	-28.6%
Qualcomm	USA	72.6	-0.2%	0.8%	9.6%	27.5%
Micron Technology	USA	32.7	-1.7%	-4.7%	-3.9%	3.0%
Tokyo Electron	JAP	14,320.0	-4.9%	1.4%	-1.5%	14.4%
Nintendo	JAP	38,150.0	-0.4%	1.2%	-2.4%	30.3%
Applied Materials	USA	42.0	-2.3%	-0.8%	6.3%	28.2%

## Financials

(단위 : 각국 거래소 통화 기준)

Company	국가	Close	1D	1W	1M	YTD
Berkshire Hathaway	USA	312,700.0	1.2%	1.2%	3.2%	2.2%
Ind&Comm BOC	CHN	5.8	-0.3%	1.6%	2.3%	10.2%
Bank of America	USA	27.8	-1.3%	-3.0%	-1.5%	12.7%
Construction BOC	HKG	6.5	-0.9%	1.4%	4.2%	0.8%
Wells Fargo	USA	46.1	-1.6%	0.1%	-0.1%	0.1%
PingAn Insurance	HKG	92.7	-1.4%	5.5%	10.6%	34.0%
Agricultural Bank	HKG	3.2	-1.2%	0.6%	-3.6%	-5.5%
HSBC Holdings	GBR	647.8	-0.3%	-1.5%	-1.8%	0.1%
Citi Group	USA	66.5	-2.1%	-2.1%	3.3%	27.8%
Bank of China	HKG	3.2	-1.2%	0.3%	-1.8%	-4.4%

## Real Estate

(단위 : 각국 거래소 통화 기준)

Company	국가	Close	1D	1W	1M	YTD
Ameican Tower	USA	210.8	-2.0%	-1.7%	3.8%	33.3%
China Vanke	HKG	28.8	-1.4%	-1.4%	2.3%	8.1%
Simon Property	USA	161.5	-1.6%	-2.8%	-5.7%	-3.9%
SHKP Ltd	HKG	133.7	0.5%	2.7%	-0.7%	19.8%
Country Garden	HKG	11.8	0.2%	4.8%	11.9%	24.0%
Crown Castle Int'l	USA	133.3	-1.9%	-2.1%	4.2%	22.7%
China Evergrande	HKG	21.8	-2.9%	1.9%	4.3%	-7.0%
Overseas land&Invest	HKG	27.6	-0.7%	1.1%	0.7%	2.6%

※ 작성자(SK증권 리서치센터)는 본 조사분석자료에 게재된 내용들이 외부의 부당한 압력이나 간섭없이 신의성실하게 작성되었음을 확인합니다. 자료 제공일 시점에서의 의견 및 추정치로 최종 실적과 오차가 발생할 수 있으며, 투자를 유도할 목적이 아니라 투자판단에 참고가 되는 정보제공을 목적으로 하고 있습니다. 투자시 투자자 자신의 판단과 책임하에 최종결정을 하시기 바랍니다. 본 자료는 당사의 저작물로서 모든 저작권은 당사에게 있으며, 어떠한 경우에도 당사의 동의 없이 복제, 대역, 전송, 재배포 될 수 없습니다.

