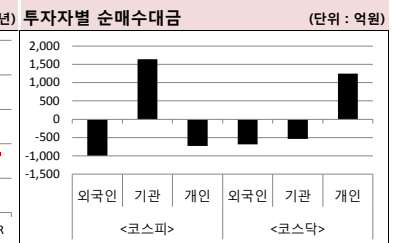
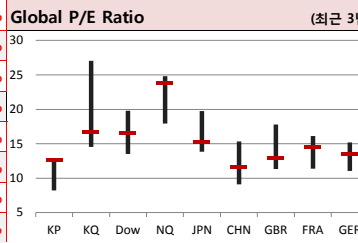
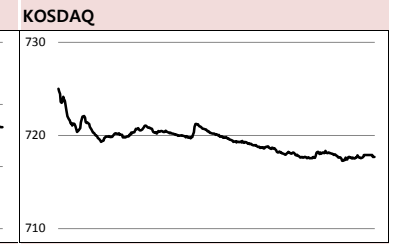
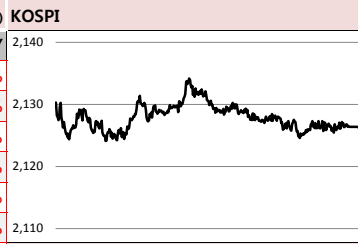


MORNING CALL



2019-06-25, (화)

Global Indices		(단위: pt. 10억 원지통화)							
	Close	시가총액	1D	1W	1M	3M	YTD	3Y	
KOSPI	2,126.3	1,368,081.2	0.0%	1.7%	4.0%	-2.8%	4.2%	10.4%	
KOSDAQ	717.7	242,003.2	-0.7%	-0.2%	4.0%	-3.5%	6.2%	10.9%	
Dow Jones	26,727.5	7,443.0	0.0%	2.4%	4.5%	4.8%	14.6%	53.6%	
Nasdaq	8,005.7	12,419.9	-0.3%	2.0%	4.8%	4.8%	20.7%	70.0%	
S&P 500	2,945.4	25,460.0	-0.2%	1.9%	4.2%	5.2%	17.5%	44.6%	
UK	7,416.7	1,993.2	0.1%	0.8%	1.9%	2.9%	10.2%	20.8%	
Germany	12,274.6	1,140.3	-0.5%	1.6%	2.2%	8.0%	16.2%	28.4%	
France	5,521.7	1,700.8	-0.1%	2.4%	3.9%	4.8%	16.7%	34.5%	
Japan	21,286.0	351,531.1	0.1%	0.8%	0.8%	-1.6%	6.4%	42.4%	
China	3,008.1	33,061.3	0.2%	4.2%	5.4%	-3.1%	20.6%	5.4%	
Brazil	102,062.3	3,046.5	0.0%	4.5%	9.0%	8.9%	16.1%	103.7%	
Vietnam	962.9	3,242,079.1	0.4%	1.7%	-0.7%	-2.6%	7.9%	55.1%	
India	39,123.0	69,783.2	-0.2%	0.4%	-0.8%	2.5%	7.9%	48.2%	
Russia	2,762.7	39,154.4	0.1%	1.0%	5.5%	10.8%	16.6%	46.6%	



Global Market

미국 증시 - 미중 무역협상에 대한 기대와 이란에 대한 경제제재로 인한 혼조세

- 미중 간의 유화적인 발언으로 무역협상 타결에 대한 기대감이 상승
- 카플란 달러스 연은 총재는 기준금리가 무역 분쟁의 전개에 따라 달라질 수 있다 발언

China Region Market

중화권 증시 - 미중 무역 협상에 대한 전망이 엇갈려 혼조세, 상하이 0.21% ↑ 선전 0.19% ↓

- FTSE러셀지수 편입이 호재로 작용하였으나 G20전 관망세로 소폭 상승으로 마감
- 트럼프 대통령의 미국 내 중국 5G 통신장비 배제 발언으로 기술주 전반 타격

유럽 증시 - 미중 정상회담과 중동정세 불안으로 인한 혼조세, 스톡스 ↓ 0.3%

- 독일의 6월 IFO 기업체감지수가 2014년 11월 이후 최저치 기록, 독일 경기회화 우려 증가
- 트럼프 대통령이 이란에 대한 추가 경제제재 서명하여 중동정세 불안 가중

중화권 이슈 - 시진핑 G20 정상회의에 참석하기 위해 27일 일본을 방문

- 아프리카돼지열병으로 중국 돼지고기 생산량 전년 대비 42% 급감, 5월 수입량 63% 급증
- 중국 칭화대 싱크탱크, 미중 무역협상에서 중국이 강경 입장을 취할 것이라 예측

일본 증시 - 미중 무역협상을 앞둔 혼조세, 닛케이 0.13% ↑ 마감

- 미국의 중국 슈퍼컴퓨터 업체 5곳 제재로 도쿄일렉트론(-1.66%) 등 반도체 관련주 약세
- 미중 정상회담 전 관망세로 도쿄 증권거래소 1부 거래대금은 4년반 만에 최저치를 기록

Today's Event

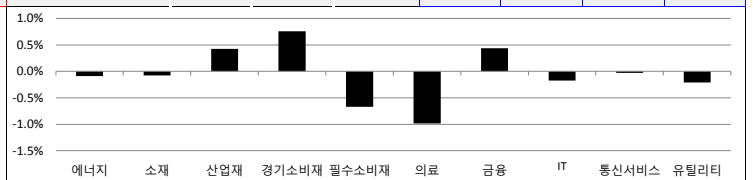
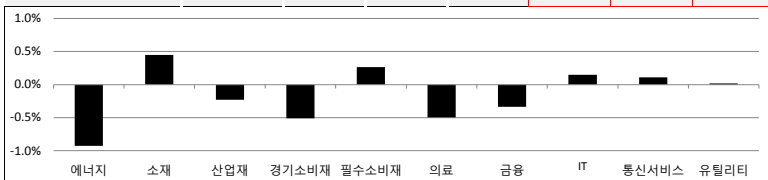
- 미국, FRB 파월의장 연설
- 미국, 블라드 세인트루이스 연은 총재 연설
- 미국, 고위급 회담 재개
- 미국, 5월 신규주택매매
- 한국, 6월 소비자 동향 조사
- 대부업 연체 가산이자 3%로 제한
- 최저임금 제4차 전원회의
- 고려개발 보호예수 해제
- 모비스 보호예수 해제
- 펠렉코리아 공모청약

국내 증시 - 기관 매수에 2120선 강보합세 마감, 코스피 0.03% ↑

- 중국 디스플레이 투자 확대 소식에 에스에프에이, 힘스 등 관련주 상승
- 증권(2.09%)과 건설업(1.64%) 등 상승, 의료정밀(-1.55%)과 운수항공(-0.80%) 등 하락

S&P 500 Sector							
	1D	1W	1M	3M	YTD	2Y	3Y
에너지	-0.9%	3.2%	3.1%	-3.8%	9.9%	-1.8%	-6.3%
소재	0.4%	1.6%	8.1%	6.8%	14.8%	7.5%	25.7%
산업재	-0.2%	2.8%	4.5%	5.4%	19.6%	11.2%	37.1%
경기소비재	-0.5%	0.8%	5.0%	6.7%	20.8%	32.3%	55.9%
필수소비재	0.3%	0.6%	2.4%	5.9%	15.9%	5.6%	11.1%
의료	-0.5%	2.1%	4.4%	2.9%	7.8%	15.9%	34.6%
금융	-0.3%	1.0%	1.4%	7.0%	13.9%	13.6%	51.3%
IT	0.2%	3.3%	7.3%	7.0%	26.6%	42.3%	97.8%
통신서비스	0.1%	1.7%	2.1%	4.6%	19.4%	6.4%	-6.1%
유틸리티	0.0%	1.5%	2.6%	4.4%	15.3%	14.6%	20.9%

Korea Sector							
	1D	1W	1M	3M	YTD	2Y	3Y
에너지	-0.1%	1.8%	-0.7%	-14.9%	-10.1%	-6.6%	13.3%
소재	-0.1%	1.6%	5.6%	-6.4%	-0.6%	-7.0%	15.9%
산업재	0.4%	1.9%	6.0%	-2.5%	-1.2%	-17.9%	0.9%
경기소비재	0.8%	1.0%	5.3%	5.2%	15.9%	-12.5%	-3.9%
필수소비재	-0.7%	-0.9%	0.4%	-8.7%	-3.7%	-19.4%	-26.4%
의료	-1.0%	1.8%	7.2%	-7.0%	-12.6%	27.4%	33.2%
금융	0.4%	0.9%	-0.3%	1.1%	2.9%	-14.0%	18.1%
IT	-0.2%	3.6%	5.8%	-3.5%	15.1%	-3.6%	59.9%
통신서비스	0.0%	2.2%	2.7%	1.0%	1.5%	1.8%	32.4%
유틸리티	-0.2%	2.4%	2.2%	-17.5%	-20.2%	-36.2%	-50.3%



Fixed Income				Commodity				
	Close	1D	1M	YTD	Close	1D	1M	
국고채 3년	1.443	-0.1	-19.9	-38.0	국제유가(WTI)	57.90	0.8%	-1.2%
국고채 10년	1.565	-0.5	-23.0	-39.1	VIX Index	15.26	-0.9%	-3.7%
미국채 2년	1.732	-3.5	-43.2	-75.5	천연가스	2.30	5.4%	-11.4%
미국채 10년	2.014	-4.0	-30.6	-67.0	CRB상품지수	179.99	0.8%	0.8%
일본 국채 10년	-0.154	0.2	-8.4	-15.7	금(Comex)	1,414.30	1.3%	10.2%
중국 국채 10년	3.440	-9.0	-10.4	-33.4	BDI(Baltic Dry)	1,239.00	0.0%	16.2%
독일 국채 10년	-0.307	-2.2	-19.0	-54.9	구리	270.55	0.0%	0.0%

Currency			
	Close	1D	1M
달러인덱스(pt)	96.01	-0.2%	-1.6%
원/달러(원)	1,156.40	-0.6%	-2.7%
엔/달러(엔)	107.30	0.0%	-1.8%
달러/유로(달러)	1.14	0.3%	1.7%
원/홍콩달러(원)	148.05	-0.6%	-2.2%
원/위안(원)	168.30	-0.6%	-2.0%
달러/파운드(달러)	1.27	0.0%	0.2%

※ 작성자(SK증권 리서치센터)는 본 조사분석자료에 게재된 내용들이 외부의 부당한 압력이나 간섭없이 신의성실하게 작성되었음을 확인합니다. 자료 제공일 시점에서의 의견 및 추정치로 최종 실적과 오차가 발생할 수 있으며, 투자를 유도할 목적이 아니라 투자판단에 참고가 되는 정보제공을 목적으로 하고 있습니다. 투자자 투자자 자신의 판단과 책임하에 최종결정을 하시기 바랍니다. 본 자료는 당사의 저작물로서 모든 저작권은 당사에게 있으며, 어떠한 경우에도 당사의 동의 없이 복제, 대역, 전송, 재배포 될 수 없습니다.



MORNING CALL



2019-06-25, (화)

일일 상승률 상위 종목			일일 하락률 상위 종목		
종목명	시가총액	수익률	종목명	시가총액	수익률
남성	1,620	29.9%	샘코	2,238	-15.1%
국보	1,051	29.8%	백광소재	1,062	-13.9%
코너스톤네트웍스	2,275	25.8%	유티아이	3,133	-11.4%
광동제약	4,665	21.1%	한진칼	18,402	-9.3%
뉴지랩	1,984	18.2%	뉴프라이드	1,423	-8.2%
국일제지	4,914	15.9%	나노신소재	1,996	-8.2%
동양철관	1,902	14.7%	에스앤에스텍	1,488	-7.9%
이화공영	1,313	14.1%	인탑스	3,044	-7.8%
일신석재	2,637	11.1%	미래산업	1,295	-7.7%
풀무원	5,218	10.5%	줌인터넷	1,874	-7.2%
SK디스커버리	5,473	10.2%	NEW	1,415	-7.0%
옴니시스템	1,025	9.6%	오로라	1,388	-6.9%
힘스	1,451	9.4%	파맵신	3,780	-6.8%
한일현대시멘트	6,560	8.9%	로스웰	1,008	-6.7%
남광토건	1,346	8.7%	디지털대성	1,982	-6.7%
이월드	3,385	8.4%	에이프로젠 KIC	4,349	-6.3%
디오	6,427	8.4%	KNN	1,695	-5.9%
대호에이엘	1,435	8.3%	에스모	4,830	-5.8%
한창	1,326	7.9%	신화인터텍	1,652	-5.7%
좋은사람들	1,463	7.1%	브이원텍	1,896	-5.6%

16만
뭔가 좋아하는
사람들이 벌써
이렇게나

**시럽웰스 회원
16만 돌파!**

시럽웰스님 외 160,000명이 좋아합니다

스마트하게 돈 버는 지갑, 시럽웰스

membership Wealth

주요 투자자별 순매수/순매도 상위 종목 (단위: 억원)

<외국인 순매수 상위>			<외국인 순매도 상위>			<기관 순매수 상위>			<기관 순매도 상위>			<개인 순매수 상위>			<개인 순매도 상위>		
종목명	매수대금	종목명	매도대금	종목명	매수대금	종목명	매도대금	종목명	매수대금	종목명	매도대금	종목명	매수대금	종목명	매도대금		
SK하이닉스	176.4	삼성전자	-332.4	삼성전자	479.1	CJ ENM	-91.1	광동제약	158.1	SK하이닉스	-236.0						
한진칼	141.3	카카오	-132.2	하나금융지주	129.1	셀트리온헬스케어	-67.2	CJ ENM	142.2	삼성전자	-139.6						
로보티즈	22.3	하나금융지주	-128.0	현대모비스	126.1	필어비스	-62.5	아난티	132.9	현대건설	-117.1						
필어비스	82.7	아난티	-123.9	카카오	119.4	포스코케미칼	-59.9	호텔신라	95.3	미래에셋대우	-101.6						
LG전자	74.0	광동제약	-123.4	현대건설	110.5	한진칼	-52.3	포스코케미칼	94.2	한진칼	-96.7						
넷마블	39.8	호텔신라	-94.0	기아차	105.0	키움증권	-48.9	셀트리온헬스케어	88.3	삼성바이오로직스	-68.0						
한국금융지주	36.4	케이엠더블유	-83.5	미래에셋대우	78.3	대한항공	-48.6	케이엠더블유	85.7	셀트리온	-67.1						
고려아연	29.2	KB금융	-79.6	KB금융	68.4	금호석유	-39.0	JYP Ent.	76.0	삼성증권	-62.4						
메리츠증권	28.9	삼성전기	-78.9	SK하이닉스	60.8	셀트리온	-38.9	아모레퍼시픽	65.1	LG전자	-61.1						
HB테크놀러지	26.7	현대모비스	-78.3	삼성바이오로직스	56.9	광동제약	-34.4	우리금융	65.1	기아차	-56.7						
미래에셋대우	24.7	현대엘리베이	-65.5	현대중공업지주	52.7	고려아연	-33.1	LG생활건강	61.1	현대차	-51.8						
신세계인터내셔널	24.1	JYP Ent.	-62.2	SK텔레콤	45.9	한진	-30.4	금호석유	53.0	현대중공업지주	-47.7						
LG유플러스	24.0	SK텔레콤	-58.6	삼성증권	45.9	우리금융	-29.2	민앤지	45.9	NH투자증권	-44.1						
에이비엘바이오	23.9	아모레퍼시픽	-53.7	한국조선해양	42.1	케이엠더블유	-24.5	SK이노베이션	45.7	현대모비스	-43.8						
두산밥캣	22.4	CJ ENM	-52.7	현대엘리베이	40.9	국일제지	-24.1	삼성전기	45.1	부광약품	-42.5						
로보티즈	22.3	SK이노베이션	-50.9	POSCO	36.6	와이지엔터테인먼트	-23.6	삼성SDI	41.3	넷마블	-42.4						
현대차	20.3	기아차	-48.3	삼성전기	35.8	LG유플러스	-23.6	애경산업	39.4	HB테크놀러지	-40.7						
디오	19.1	LG생활건강	-45.7	삼성물산	33.2	애경산업	-21.8	스튜디오드래곤	38.7	POSCO	-34.2						
NH투자증권	18.9	웅진코웨이	-43.9	웅진코웨이	32.5	한국금융지주	-21.5	한국전력	36.0	삼성생명	-31.0						

후강통(Shanghai-Hongkong Link) 시가총액 상위기업 수익률 (단위: CNY, %) 선강통(Shenzhen-Hongkong Link) 시가총액 상위기업 수익률 (단위: CNY, %)

코드	종목명	시가총액(M)	Close	수익률	코드	종목명	시가총액(M)	Close	수익률
601398	CH Equity IND & COMM BK OF CHINA-A	2,041,547.6	5.88	0.51%	000858	CH Equity WULIANGYE YIBIN CO LTD-A	446,617.8	115.06	1.84%
601288	CH Equity AGRICULTURAL BANK OF CHINA-	1,257,206.3	3.66	0.55%	000333	CH Equity MIDEA GROUP CO LTD-A	361,728.6	52.18	0.13%
601857	CH Equity PETROCHINA CO LTD-A	1,216,069.8	7.01	-0.28%	000651	CH Equity GREE ELECTRIC APPLIANCES I-A	326,955.0	54.35	1.95%
601318	CH Equity PING AN INSURANCE GROUP CO	1,571,290.3	88.21	0.27%	000002	CH Equity CHINA VANKE CO LTD -A	314,249.4	28.13	-0.64%
600519	CH Equity KWEICHOW MOUTAI CO LTD-A	1,239,992.8	987.10	1.11%	002415	CH Equity HANGZHOU HIKVISION DIGITA	250,912.8	26.84	-2.04%
601988	CH Equity BANK OF CHINA LTD-A	1,037,455.2	3.78	0.27%	000001	CH Equity PING AN BANK CO LTD-A	235,062.9	13.69	0.37%
600036	CH Equity CHINA MERCHANTS BANK-A	951,633.5	37.96	0.72%	300498	CH Equity WENS FOODSTUFFS GROUP CC	196,000.6	36.89	-1.10%
601628	CH Equity CHINA LIFE INSURANCE CO-A	719,896.5	28.48	0.78%	002304	CH Equity JIANGSU YANGHE BREWERY -A	183,264.8	121.61	1.25%
600028	CH Equity CHINA PETROLEUM & CHEMICAL	635,520.3	5.40	-0.18%	300760	CH Equity SHENZHEN MINDRAY BIO-MED	192,480.4	158.33	0.52%
601166	CH Equity INDUSTRIAL BANK CO LTD -A	384,945.8	18.53	-0.11%	001979	CH Equity CHINA MERCHANTS SHEKOU II	166,144.0	21.02	-1.22%

※ 작성자(SK증권 리서치센터)는 본 조사분석자료에 게재된 내용들이 외부의 부당한 압력이나 간섭없이 신의성실하게 작성되었음을 확인합니다. 자료 제공일 시점에서의 의견 및 추정치로 최종 실적과 오차가 발생할 수 있으며, 투자를 유도할 목적이 아니라 투자판단에 참고가 되는 정보제공을 목적으로 하고 있습니다. 투자자 투자자 자신의 판단과 책임하에 최종결정을 하시기를 바랍니다. 본 자료는 당사의 저작물로서 모든 저작권은 당사에게 있으며, 어떠한 경우에도 당사의 동의 없이 복제, 대여, 전송, 재배포 될 수 없습니다.



MORNING CALL



2019-06-25, (화)

섹터별 시가총액 상위 및 SK증권 커버리지 종목 수익률(국내)

(단위 : 억원 / 원)

섹터	코드	종목명	시가총액	Close	1D	1W	YTD	코드	종목명	시가총액	Close	1D	1W	YTD
에너지 Energy	A034730	SK	166,050	236,000	-1.1%	1.3%	-9.2%	A036490	SK머티리얼즈	15,495	146,900	0.3%	3.2%	-2.7%
	A096770	SK이노베이션	148,407	160,500	-0.3%	1.9%	-10.6%	A052690	한전기술	8,733	22,850	2.2%	0.7%	9.3%
	A010950	S-Oil	93,669	83,200	0.2%	1.8%	-14.8%	A112610	씨에스윈드	7,502	43,400	2.8%	5.9%	57.3%
	A078930	GS	47,666	51,300	0.2%	1.4%	-0.6%	A017940	E1	4,034	58,800	-0.2%	-2.7%	5.4%
	A010060	OCI	22,371	93,800	0.6%	-0.4%	-12.3%	A151860	KG ETS	1,422	3,950	5.8%	10.6%	23.1%
	A018670	SK가스	7,245	78,500	0.3%	-0.8%	11.0%	A018000	유니슨	1,147	1,225	-0.4%	-5.8%	-22.2%
소재 Materials	A051910	LG화학	246,014	348,500	0.1%	0.0%	0.4%	A003670	포스코케미칼	32,324	53,000	-4.0%	-4.0%	-16.8%
	A005490	POSCO	213,172	244,500	0.4%	4.0%	0.6%	A003410	쌍용양회	32,348	6,420	3.1%	1.6%	2.1%
	A011170	롯데케미칼	87,060	254,000	-0.4%	2.2%	-8.3%	A011780	금호석유	28,457	93,400	-4.2%	-6.6%	7.0%
	A010130	고려아연	88,595	469,500	-1.0%	-0.1%	8.6%	A003240	태광산업	15,053	1,352,000	1.0%	3.9%	2.4%
	A004020	현대제철	56,381	42,250	1.3%	1.6%	-6.6%	A120110	코오롱인더	11,614	43,050	-0.5%	2.7%	-24.9%
	A009830	한화케미칼	36,010	22,300	-0.9%	7.7%	10.4%	A011790	SKC	13,325	35,500	0.0%	-2.6%	-0.8%
산업재 Industrials	A009540	한국조선해양	86,697	122,500	0.4%	3.4%	-4.7%	A028260	삼성물산	181,913	95,900	0.5%	4.4%	-9.1%
	A000720	현대건설	62,582	56,200	4.1%	3.3%	2.9%	A086280	현대글로벌비스	60,938	162,500	-0.6%	-0.3%	26.0%
	A010140	삼성중공업	51,156	8,120	-0.7%	2.0%	9.6%	A000120	CJ대한통운	34,903	153,000	-1.0%	1.7%	-8.4%
	A012750	에스원	38,379	101,000	1.0%	3.3%	0.5%	A002380	KCC	29,294	277,500	-0.2%	3.7%	-10.2%
	A003490	대한항공	28,738	30,300	-0.7%	-3.8%	-8.3%	A028050	삼성엔지니어링	33,320	17,000	-0.9%	1.2%	-3.4%
	A000210	대림산업	40,890	117,500	0.4%	-0.8%	14.6%	A241560	두산밥캣	36,741	36,650	1.0%	5.6%	16.4%
경기소비재 Consumer Discretionary	A005380	현대차	304,477	142,500	1.4%	1.8%	20.3%	A021240	웅진코웨이	59,851	81,100	-0.9%	2.5%	9.5%
	A012330	현대모비스	218,252	229,000	1.3%	3.9%	20.5%	A035250	강원랜드	66,108	30,900	-1.3%	0.8%	-3.4%
	A000270	기아차	175,928	43,400	2.5%	2.5%	28.8%	A081660	휠라코리아	48,709	79,700	-2.3%	-5.3%	49.0%
	A023530	롯데쇼핑	45,121	159,500	-0.9%	-0.9%	-24.4%	A282330	BGF리테일	34,222	198,000	-2.5%	-1.3%	-2.9%
	A035760	CJ ENM	37,258	169,900	-3.9%	-5.5%	-15.9%	A008770	호텔신라	37,600	95,800	-0.9%	-1.1%	25.2%
	A139480	이마트	39,862	143,000	-0.7%	-1.7%	-21.6%	A069960	현대백화점	19,588	83,700	-0.5%	0.2%	-7.4%
필수소비재 Consumer Staples	A051900	LG생활건강	201,943	1,293,000	-1.2%	-2.8%	17.4%	A007310	오뚜기	24,984	693,000	-0.9%	-2.9%	-4.3%
	A033780	KT&G	136,469	99,400	0.0%	-1.1%	-2.1%	A026960	동서	18,943	19,000	-1.6%	-1.8%	6.2%
	A090430	아모레퍼시픽	99,087	169,500	-1.2%	-0.3%	-19.1%	A004370	농심	15,115	248,500	-0.4%	-0.2%	-2.4%
	A271560	오리온	36,057	91,200	-0.6%	4.0%	-24.0%	A005300	롯데칠성	13,429	168,000	0.0%	-4.8%	19.7%
	A161890	한국콜마	13,833	61,900	-0.5%	-0.2%	-12.2%	A000080	하이진트로	14,518	20,700	-1.4%	-4.8%	24.7%
	A192820	코스맥스	10,904	108,500	2.4%	0.5%	-16.5%	A018250	애경산업	10,078	38,250	-3.9%	-6.4%	-19.6%
의료 Health Care	A068270	셀트리온	267,566	208,500	-1.9%	1.7%	-6.3%	A215600	신라젠	39,919	56,600	-0.4%	-0.2%	-23.0%
	A207940	삼성바이오로직스	212,720	321,500	1.4%	4.1%	-16.8%	A084990	헬릭스미스	30,939	193,900	1.1%	1.9%	-23.7%
	A091990	셀트리온헬스케어	82,695	57,500	-2.2%	-0.2%	-23.6%	A068760	셀트리온제약	17,311	50,800	-1.4%	-1.7%	-20.0%
	A128940	한미약품	48,423	417,000	-0.4%	3.4%	-10.1%	A009420	한울바이오파마	14,053	26,900	-1.3%	5.7%	-25.7%
	A000100	유한양행	31,751	248,500	-1.0%	2.5%	21.5%	A006280	녹십자	14,550	124,500	-0.8%	1.2%	-8.5%
	A086900	메디톡스	25,232	433,900	-1.6%	3.3%	-24.9%	A145020	휴젤	18,479	424,000	-1.3%	1.3%	11.1%
IT Information Technology	A005930	삼성전자	2,716,251	45,500	-0.4%	3.6%	17.6%	A018260	삼성에스디에스	165,588	214,000	-1.2%	0.0%	4.9%
	A000660	SK하이닉스	487,034	66,900	1.5%	5.0%	10.6%	A251270	넷마블	110,973	129,500	2.8%	2.4%	16.1%
	A035420	NAVER	187,063	113,500	0.4%	2.7%	-7.0%	A011070	LG이노텍	24,732	104,500	-0.5%	6.5%	21.0%
	A006400	삼성SDI	157,815	229,500	-1.5%	-2.8%	4.8%	A263750	필러비스	28,866	221,700	-0.8%	-2.0%	6.6%
	A036570	엔씨소프트	105,673	481,500	-0.7%	2.8%	3.2%	A181710	NHN	16,180	82,700	-2.0%	4.3%	44.3%
	A035720	카카오	105,137	126,000	-0.4%	3.7%	22.3%	A020150	일진머티리얼즈	16,508	35,800	-1.7%	0.6%	-12.7%
	A009150	삼성전기	71,332	95,500	-0.5%	2.3%	-7.7%	A307950	현대오토에버	13,062	62,200	-3.0%	-7.2%	-29.9%
	A034220	LG디스플레이	63,870	17,850	2.3%	4.7%	-1.1%	A056190	에스에프에이	14,633	40,750	4.0%	3.7%	17.8%
	A078340	컴투스	13,072	101,600	-3.0%	6.2%	-21.2%	A012510	더존비즈온	19,258	64,900	-2.6%	-4.6%	25.1%
통신서비스 Telecommunication	A017670	SK텔레콤	209,939	260,000	-0.8%	-0.6%	-3.5%	A006490	인스코비	2,808	3,115	-3.4%	-2.2%	-37.3%
	A030200	KT	74,025	28,350	0.5%	-0.9%	-4.9%	A036630	세종텔레콤	3,152	525	1.7%	1.4%	11.2%
	A032640	LG유플러스	63,745	14,600	-0.3%	1.4%	-17.3%	A065530	전파기지국	2,416	4,570	-1.5%	0.1%	81.4%
금융 Financials	A055550	신한지주	212,679	44,850	-0.1%	-0.9%	13.3%	A000810	삼성화재	128,623	271,500	0.4%	-0.6%	0.9%
	A105560	KB금융	188,359	45,050	-0.7%	1.7%	-3.1%	A316140	우리금융지주	95,563	14,050	0.4%	-0.4%	-8.2%
	A032830	삼성생명	167,800	83,900	1.1%	1.2%	2.8%	A005830	DB손해보험	43,117	60,900	-0.5%	-1.6%	-13.5%
유틸리티 Utilities	A015760	한국전력	167,232	26,050	-0.6%	2.8%	-21.3%	A071320	지역난방공사	6,160	53,200	1.3%	0.4%	-6.7%
	A036460	한국가스공사	38,771	42,000	1.9%	0.6%	-12.9%	A004690	삼천리	3,901	96,200	0.8%	0.7%	5.7%
	A051600	한전KPS	14,805	32,900	1.5%	0.0%	-0.9%	A267290	경동도시가스	1,472	31,200	0.0%	0.7%	-6.0%

※ 작성자(SK증권 리서치센터)는 본 조사분석자료에 게재된 내용들이 외부의 부당한 압력이나 간섭없이 신의성실하게 작성되었음을 확인합니다. 자료 제공일 시점에서의 의견 및 추정치로 최종 실적과 오차가 발생할 수 있으며, 투자를 유도할 목적이 아니라 투자판단에 참고가 되는 정보제공을 목적으로 하고 있습니다. 투자자 투자자 자신의 판단과 책임하에 최종결정을 하시기 바랍니다. 본 자료는 당사의 저작물로서 모든 저작권은 당사에게 있으며, 어떠한 경우에도 당사의 동의 없이 복제, 대여, 전송, 재배포 될 수 없습니다.



2019년 06월 시장 캘린더

월	화	수	목	금	비고
3 <ul style="list-style-type: none"> 애플 개발자 컨퍼런스(~7일) 중국 5월 차이신 PMI 제조업 지수 미국 5월 ISM 제조업 지수 유로존 5월 제조업 PMI 확정치 독일 5월 제조업 PMI 확정치 증권 거래세 인하 예정 한국은행 BOK 국제컨퍼런스 개최 	4 <ul style="list-style-type: none"> 파월 미국 연준 의장 연설 존 윌리엄스 뉴욕 연은 총재 세계은행 세계경제전망보고서 유로존 4월 실업률 유로존 5월 소비자물가지수 한국 5월 소비자물가 동향 18년 국민계정 발표 넷마블 "일곱개의 대죄: 그랜드" 출시 한국 1분기 국민소득 (잠정치) 	5 <ul style="list-style-type: none"> 미국 베이지북 발간 한국 5월 외환보유고 미국 마켓 PMI 종합 중국 5월 차이신 PMI 종합 	6 <ul style="list-style-type: none"> 한국 현충일 휴장 ECB 통화정책회의 	7 <ul style="list-style-type: none"> 중국 홍콩 단오절 휴장 삼성전자 갤럭시 S10 영국 출시 미국 5월 비농업부분 고용자 수 미국 5월 실업률 	
10 <ul style="list-style-type: none"> 독일 휴장 중국 자동차 글로벌 판매량 중국 5월 수/출입 	11 <ul style="list-style-type: none"> 상해 가전제품 박람회 미국 NFIB 소기업 낙관지수 유럽 6월 섹터 투자기대지수 	12 <ul style="list-style-type: none"> 압티 바이오 코스닥 상장 한국 5월 실업률 미국 5월 CPI 일본 4월 핵심기계 수출 	13 <ul style="list-style-type: none"> 옵션만기일 미국 5월 수출입물가 유럽 4월 산업생산 	14 <ul style="list-style-type: none"> 한국 5월 수출 물가 미국 4월 기업재고 미국 5월 소매판매 미국 5월 광공업생산 중국 5월 광공업생산 중국 5월 소매판매 	
17 <ul style="list-style-type: none"> USTR 대중관세 공청회 미국 6월제조업지수 미국 NAHB 주택시장지수 	18 <ul style="list-style-type: none"> 미국 FOMC(~19) 싱가폴 IT 박람회 미국 5월 주택착공건수 유럽 5월 CPI 	19 <ul style="list-style-type: none"> BOJ 통화정책회의 파월 미 연준의장 기자회견 유럽 4월 건설생산 영국 5월 CPI 일본 5월 수출/입 	20 <ul style="list-style-type: none"> BOE 통화정책회의 EU 정상회의 	21 <ul style="list-style-type: none"> 한국 6월 수/출입 미국 5월 기존주택매매 일본 5월 전국 CPI 	
24 <ul style="list-style-type: none"> 미국 5월 시카고 연방국가활동지수 미국 6월 델러스 연준 제조업 활동 일본 4월 선행지수 	25 <ul style="list-style-type: none"> OPEC 정례회의 BOJ 4월 금정위 의사록 공개 한국 6월 소비자심리지수 미국 4월 FHFA 주택가격지수 	26 <ul style="list-style-type: none"> 미국 5월 도매재고 	27 <ul style="list-style-type: none"> 미국 5월 미결주택매매 미국 6월 캔자스시티 제조업 유럽 6월 경기기대지수 일본 5월 소매판매 	28 <ul style="list-style-type: none"> G20 정상회담 한국 5월 광공업생산 미국 5월 개인소비 미국 6월 미시간대 소비자신뢰 유럽 6월 CPI 예상치 	

※ 작성자(SK증권 리서치센터)는 본 조사분석자료에 게재된 내용들이 외부의 부당한 압력이나 간섭없이 신의성실하게 작성되었음을 확인합니다. 자료 제공일 시점에서의 의견 및 추정치로 최종 실적과 오차가 발생할 수 있으며, 투자를 유도할 목적이 아니라 투자판단에 참고가 되는 정보제공을 목적으로 하고 있습니다. 투자시 투자자 자신의 판단과 책임하에 최종결정을 하시기 바랍니다. 본 자료는 당사의 저작물로서 모든 저작권은 당사에게 있으며, 어떠한 경우에도 당사의 동의 없이 복제, 대여, 전송, 재배포 될 수 없습니다.

MORNING CALL



2019-06-25, (화)

섹터별 시가총액 상위 종목 수익률(해외)

Dow Jones Industrial Average Members

Company	국가	Close	1D	1W	1M	YTD
Apple	USA	198.6	-0.1%	2.4%	11.0%	25.9%
American Express	USA	124.1	-0.5%	2.2%	3.9%	30.2%
Boeing	USA	374.0	0.6%	5.4%	5.4%	16.0%
Caterpillar	USA	134.4	0.4%	5.5%	9.3%	5.7%
Cisco Systems	USA	57.2	0.3%	3.2%	5.2%	32.0%
Chevron	USA	124.9	0.0%	2.9%	5.2%	14.8%
Walt Disney	USA	139.2	-0.7%	-1.2%	4.8%	27.0%
Dow Inc	USA	49.6	2.5%	0.5%	0.8%	-
Walgreens Boots Alliance	USA	52.0	-1.0%	-1.6%	0.3%	-24.0%
Goldman Sachs Group	USA	197.5	0.8%	3.5%	2.3%	18.2%
Home Depot	USA	205.5	-1.9%	-0.7%	6.2%	19.6%
IBM	USA	139.4	0.1%	3.3%	5.3%	22.6%
Intel	USA	47.6	0.4%	3.3%	6.9%	1.5%
Johnson & Johnson	USA	143.1	0.7%	2.6%	3.0%	10.9%
JPMorgan Chase & Co	USA	108.7	-0.7%	-0.5%	-1.0%	11.3%
Coca-Cola	USA	51.9	0.7%	2.1%	4.7%	9.7%
McDonald's	USA	203.9	-0.2%	0.1%	3.1%	14.8%
3M	USA	173.4	0.0%	4.0%	4.4%	-9.0%
Merck & Co	USA	85.5	1.1%	2.7%	5.3%	11.9%
Microsoft	USA	137.8	0.6%	3.7%	9.1%	35.7%
NIKE	USA	84.5	-1.5%	2.9%	2.8%	14.0%
Pfizer	USA	43.8	0.2%	2.1%	4.3%	0.3%
Procter & Gamble	USA	112.3	1.0%	1.2%	5.3%	22.2%
Travelers	USA	152.0	0.4%	1.4%	2.8%	26.9%
UnitedHealth Group	USA	249.6	-1.0%	1.5%	0.8%	0.2%
United Technologies	USA	130.2	1.1%	4.8%	-0.9%	22.3%
Visa	USA	173.9	0.2%	2.5%	6.9%	31.8%
Verizon	USA	58.3	0.9%	1.1%	-1.8%	3.6%
Walmart	USA	111.2	0.1%	1.9%	8.3%	19.4%
Exxon Mobil	USA	77.0	-1.0%	2.5%	3.8%	12.8%

Materials

Company	국가	Close	1D	1W	1M	YTD
BHP Billiton	AUS	41.2	0.4%	2.6%	10.0%	20.4%
BASF	DEU	61.9	-0.8%	3.4%	1.5%	2.5%
Rio Tinto	AUS	101.7	0.2%	-2.1%	0.5%	29.6%
SABIC	SAU	113.6	-4.5%	2.2%	3.6%	-2.2%
Glencore	GBR	278.3	-0.7%	3.1%	6.6%	-4.5%
Vale S.A.	BRA	52.4	-0.1%	4.4%	8.5%	2.7%
Air Liquide S.A.	FRA	122.0	-0.3%	3.0%	7.3%	12.4%
Nutrien	CAN	72.4	0.1%	0.8%	11.8%	4.9%
Shin-Etsu Chemical	JAP	9,601.0	0.2%	4.2%	3.0%	12.5%
LyondellBasell	USA	87.0	0.6%	1.5%	11.6%	4.6%
Air Products & Chemicals	USA	223.6	0.7%	3.1%	9.4%	39.7%
Southern Copper	USA	39.5	0.5%	5.9%	17.8%	28.2%
Linde PLC	USA	203.4	0.6%	1.1%	8.3%	30.3%
Alcoa	USA	22.2	-1.7%	2.6%	-3.4%	-16.4%

Industrials

Company	국가	Close	1D	1W	1M	YTD
Honeywell Int'l	USA	174.6	0.2%	1.3%	4.8%	32.2%
Siemens	DEU	105.8	0.3%	2.6%	0.5%	8.6%
Union Pacific	USA	167.3	-1.0%	1.5%	-2.9%	21.0%
Lockheed Martin	USA	360.0	0.2%	3.2%	6.3%	37.5%
UPS	USA	99.7	-2.4%	-1.7%	4.0%	2.2%
Airbus	FRA	123.3	0.4%	-1.4%	5.8%	46.8%
Fedex	USA	160.9	-2.7%	-1.7%	0.6%	-0.3%
General Dynamics	USA	177.8	0.2%	3.5%	8.4%	13.1%
Raytheon	USA	184.0	0.5%	2.3%	2.2%	20.0%
Northrop Grumman	USA	321.5	-0.2%	3.9%	3.0%	31.3%
Vinci	FRA	91.7	0.7%	2.0%	1.8%	27.3%
Illinois Tool Works	USA	152.1	0.1%	3.2%	4.3%	20.0%
Deutsche Post	DEU	28.2	-0.5%	3.2%	4.8%	17.9%
Canadian National Railway	CAN	121.6	-1.1%	-0.2%	-1.2%	20.2%

Energy

Company	국가	Close	1D	1W	1M	YTD
Royal Dutch Shell	GBR	2,586.5	0.1%	2.8%	4.0%	12.1%
Petro China	HKG	4.4	0.0%	1.9%	-2.9%	-10.7%
Total	FRA	49.0	-0.2%	3.9%	3.0%	6.1%
BP	GBR	550.3	-1.1%	2.7%	1.1%	11.0%
China Petroleum	HKG	5.3	-0.4%	4.9%	-5.3%	-4.8%
Schlumberger	USA	38.7	-0.6%	5.4%	4.5%	7.1%
Petrobras	BRA	28.3	-0.1%	4.2%	8.3%	24.6%
Reliance Industries	IND	1,262.4	-1.3%	-1.6%	-5.6%	12.6%
Equinor	NOR	171.1	-0.9%	1.8%	-0.8%	-6.9%
Shenhua Energy	HKG	17.3	1.8%	6.0%	6.0%	0.9%
Conocophillips	USA	60.5	0.3%	2.6%	1.1%	-2.9%
CNOOC	HKG	13.5	-0.1%	7.5%	2.6%	11.2%
ENI S.P.A.	ITA	14.5	-0.6%	4.7%	3.3%	5.6%
EOG Resources Inc	USA	90.6	-2.0%	6.0%	3.9%	3.8%
Rosneft Oil Co.	RUS	416.5	-0.6%	2.0%	-1.5%	-3.7%
Gazprom	RUS	232.4	1.4%	1.1%	13.6%	51.4%
Lukoil	RUS	5,270.0	-1.3%	1.5%	0.6%	5.5%
Suncor Energy	CHN	42.0	0.7%	0.8%	0.5%	10.2%
Enterprise Products Partners	USA	29.3	0.6%	2.2%	3.4%	19.2%
Enbridge	CHN	46.3	-0.8%	0.8%	-8.1%	9.1%
Occidental Petroleum	USA	49.9	-1.4%	0.2%	-6.7%	-18.7%

Consumer Discretionary

Company	국가	Close	1D	1W	1M	YTD
Amazon	USA	1,913.9	0.1%	1.5%	5.0%	27.4%
Toyota Motor	JAP	6,693.0	0.1%	-0.5%	2.9%	4.5%
Comcast	USA	43.6	0.1%	2.4%	2.2%	28.0%
LVMH	FRA	371.3	0.8%	3.6%	10.3%	43.8%
Netflix	USA	371.0	0.5%	5.8%	4.7%	38.6%
Naspers	ZAF	343,351.0	-0.2%	-0.4%	9.8%	22.4%
Booking Holdings	USA	1,870.8	-0.5%	5.0%	9.5%	8.6%
Inditex	ESP	25.5	0.1%	2.5%	2.2%	14.0%
Volkswagen	DEU	149.2	-0.5%	3.1%	3.3%	7.2%
Daimler	DEU	47.7	-3.2%	0.6%	0.4%	3.8%
Charter Comm.	USA	392.4	-0.6%	-0.4%	4.7%	37.7%
Starbucks	USA	83.7	-0.2%	0.8%	9.8%	29.9%
Adidas	DEU	265.2	-1.1%	0.7%	2.2%	45.4%
Lowe's	USA	99.0	-1.8%	-1.1%	3.8%	7.2%
Tesla	USA	223.6	0.8%	-0.6%	17.3%	-32.8%
TJX	USA	52.8	-0.3%	-1.5%	2.2%	18.0%
Marriott International	USA	136.8	-0.2%	2.9%	9.4%	26.0%
Gree Electric Appliances	CHN	54.4	2.0%	7.1%	0.8%	52.3%
Carnival	USA	46.0	-1.4%	-12.0%	-10.9%	-6.7%
Sands China	HKG	36.9	-1.2%	3.2%	0.7%	7.4%
Nissan Motor	JAP	766.5	0.0%	1.1%	3.5%	-12.9%

※ 작성자(SK증권 리서치센터)는 본 조사분석자료에 게재된 내용들이 외부의 부당한 압력이나 간섭없이 신의성실하게 작성되었음을 확인합니다. 자료 제공일 시점에서의 의견 및 추정치로 최종 실적과 오차가 발생할 수 있으며, 투자를 유도할 목적이 아니라 투자판단에 참고가 되는 정보제공을 목적으로 하고 있습니다. 투자자 투자자 자신의 판단과 책임하에 최종결정을 하시기 바랍니다. 본 자료는 당사의 저작물로서 모든 저작권은 당사에게 있으며, 어떠한 경우에도 당사의 동의 없이 복제, 대역, 전송, 재배포 될 수 없습니다.



MORNING CALL



2019-06-25, (화)

Consumer Staples

(단위 : 각국 거래소 통화 기준)

Company	국가	Close	1D	1W	1M	YTD
Nestle	CHE	101.0	-0.5%	-0.5%	2.0%	26.6%
AB Inbev	BEL	79.4	-0.5%	6.0%	8.0%	37.6%
Unilever	NLD	54.4	0.4%	-0.1%	-0.7%	14.7%
Pepsico	USA	134.1	0.1%	1.2%	3.6%	21.4%
Philip Morris	USA	77.8	-1.8%	-0.2%	-8.0%	16.6%
Kweichow Moutai	CHN	987.1	1.1%	8.3%	12.4%	67.3%
BAT	GBR	2,782.0	-0.5%	-2.0%	-6.8%	11.3%
L'oreal	FRA	255.4	0.0%	2.4%	5.0%	26.9%
Altria Group	USA	48.5	1.0%	-4.7%	-7.5%	-1.8%
AmBev	BRA	18.3	-0.8%	2.8%	7.3%	19.0%
Diageo	GBR	3,431.5	1.5%	0.9%	2.5%	22.8%
Costco Wholesale	USA	266.8	0.2%	2.0%	7.9%	31.0%
Kraft Heinz	USA	30.5	-3.0%	1.2%	-1.9%	-29.1%
CVS Health	USA	53.1	-1.0%	-2.6%	0.1%	-18.9%
Mondelez International	USA	55.3	0.1%	1.1%	6.1%	38.2%

Telecommunication Services

(단위 : 각국 거래소 통화 기준)

Company	국가	Close	1D	1W	1M	YTD
AT&T	USA	32.6	0.4%	0.9%	1.0%	14.2%
China Mobile	HKG	70.5	-0.8%	3.4%	-4.0%	-6.5%
NTT Docomo	JAP	2,480.0	0.0%	-0.2%	-2.2%	0.3%
Nippon Telegraph	JAP	4,989.0	-0.3%	-1.0%	1.9%	11.3%
Softbank	JAP	5,152.5	0.5%	1.1%	0.1%	41.1%
Deutsche Telekom	DEU	15.3	-0.3%	-0.3%	1.4%	3.4%
Vodafone	GBR	126.2	-0.5%	-1.0%	0.1%	-17.4%
KDDI	JAP	2,751.5	-1.5%	0.7%	-1.0%	4.9%
America Movil SAB	MEX	14.7	0.9%	6.1%	8.4%	5.3%
T-Mobile	USA	75.5	-0.2%	0.4%	-2.2%	18.8%
Telefonica	ESP	7.3	-0.1%	-1.7%	0.7%	-1.1%
Orange	FRA	13.9	-0.1%	0.9%	-0.3%	-1.7%
Singapore Telecom	SGP	3.5	0.3%	3.3%	9.5%	17.7%
Emirates Telecom	ARE	16.7	0.1%	5.2%	7.9%	-1.5%
Saudi Telecom	SAU	102.8	-6.5%	-7.4%	-1.3%	12.3%
Bell Canada Enterprises	CAN	60.1	0.4%	1.1%	-1.2%	11.5%

Health Care

(단위 : 각국 거래소 통화 기준)

Company	국가	Close	1D	1W	1M	YTD
Novartis	CHE	90.2	0.1%	0.6%	3.4%	21.4%
Roche Holding	CHE	276.3	-0.3%	0.3%	1.9%	13.5%
AbbVie	USA	78.5	-0.4%	-0.3%	-2.0%	-14.9%
Amgen	USA	184.8	-1.2%	3.6%	7.9%	-5.1%
Novo Nordisk	DNK	334.0	0.3%	-1.9%	3.1%	12.1%
Abbott Laboratories	USA	84.7	-0.3%	3.2%	10.0%	17.1%
Medtronic	USA	99.2	-0.2%	1.9%	6.6%	9.0%
Bristol Myers Squibb	USA	45.7	-7.4%	-5.2%	-2.4%	-12.1%
Sanofi	FRA	77.1	-0.7%	2.2%	2.6%	1.9%
Gilead Sciences	USA	68.8	-0.8%	2.6%	2.9%	10.1%
Bayer	DEU	55.2	1.0%	5.2%	2.6%	-8.8%
GlaxoSmithKline	GBR	1,593.0	1.1%	0.3%	0.7%	6.8%
Astrazeneca	GBR	6,438.0	0.9%	3.0%	5.7%	9.6%
Thermo Fisher	USA	295.6	0.4%	3.4%	8.7%	32.1%
Eli Lilly & Co.	USA	115.6	0.1%	2.0%	-1.0%	-0.1%
Celgene	USA	93.5	-5.5%	-3.9%	-1.9%	45.8%

Utilities

(단위 : 각국 거래소 통화 기준)

Company	국가	Close	1D	1W	1M	YTD
Nextera Energy	USA	208.2	0.3%	0.9%	2.4%	19.8%
Enel S.P.A	ITA	6.2	-0.1%	2.4%	7.5%	23.4%
Yangtze Power	CHN	17.6	-0.3%	-0.1%	3.4%	10.7%
Duke Energy	USA	89.9	0.4%	2.2%	1.2%	4.2%
Iberdrola	ESP	8.9	-0.1%	0.5%	5.8%	27.4%
Southern Co/the	USA	56.3	0.0%	1.4%	3.6%	28.1%
Dominion Energy	USA	79.2	1.1%	3.7%	1.9%	10.9%
EDF	FRA	11.1	-2.7%	-5.2%	-8.2%	-19.7%
Engie	FRA	13.4	-0.5%	4.8%	6.5%	7.3%
Exelon	USA	50.2	-0.5%	-0.6%	1.2%	11.2%
National Grid	GBR	845.9	-0.1%	2.0%	3.6%	10.7%
AEP	USA	90.9	-0.7%	0.9%	3.0%	21.6%
HK & China Gas	HKG	17.7	0.9%	3.0%	-1.8%	19.9%
Sempra Energy	USA	140.9	-0.1%	2.1%	4.8%	30.2%

Information Technology

(단위 : 각국 거래소 통화 기준)

Company	국가	Close	1D	1W	1M	YTD
Alphabet	USA	1,116.7	-0.8%	2.1%	-1.9%	6.9%
Tencent	HKG	355.8	0.4%	8.1%	9.5%	13.3%
Alibaba	USA	168.1	0.3%	5.1%	8.5%	22.6%
Facebook	USA	192.6	0.8%	1.9%	6.4%	46.9%
Taiwan Semicon	TWN	241.0	-3.0%	3.4%	3.4%	6.9%
Oracle	USA	56.7	1.1%	6.8%	7.5%	25.7%
Nvidia	USA	152.7	0.6%	5.3%	5.2%	14.4%
SAP	DEU	118.6	0.3%	3.5%	4.1%	36.4%
Adobe Systems	USA	299.9	0.2%	8.8%	9.1%	32.5%
Texas Instruments	USA	112.7	0.4%	5.6%	7.3%	19.3%
Broadcom	USA	279.2	1.9%	5.0%	9.1%	9.8%
Paypal	USA	116.5	0.2%	-0.6%	6.1%	38.5%
ASML	NLD	177.7	-0.6%	4.3%	4.3%	29.5%
Baidu	USA	116.7	-0.2%	2.1%	1.9%	-26.4%
Qualcomm	USA	73.2	0.6%	5.9%	10.5%	28.6%
Micron Technology	USA	33.2	-0.2%	2.3%	-2.4%	4.6%
Tokyo Electron	JAP	14,810.0	-1.7%	3.8%	1.9%	18.3%
Nintendo	JAP	38,150.0	-0.4%	1.9%	-2.4%	30.3%
Applied Materials	USA	42.3	-1.5%	4.5%	7.2%	29.3%

Financials

(단위 : 각국 거래소 통화 기준)

Company	국가	Close	1D	1W	1M	YTD
Berkshire Hathaway	USA	310,650.0	0.5%	1.7%	2.5%	1.5%
Ind&Comm BOC	CHN	5.9	0.5%	2.4%	3.2%	11.2%
Bank of America	USA	28.0	-0.5%	0.2%	-0.7%	13.6%
Construction BOC	HKG	6.6	0.3%	3.8%	5.4%	2.0%
Wells Fargo	USA	46.3	-1.3%	2.2%	0.2%	0.4%
PingAn Insurance	HKG	93.9	-0.1%	7.7%	12.1%	35.8%
Agricultural Bank	HKG	3.3	0.0%	2.2%	-2.4%	-4.4%
HSBC Holdings	GBR	645.8	-0.6%	-0.8%	-2.1%	-0.2%
Citi Group	USA	67.4	-0.8%	1.3%	4.7%	29.5%
Bank of China	HKG	3.3	0.0%	2.2%	-0.6%	-3.3%

Real Estate

(단위 : 각국 거래소 통화 기준)

Company	국가	Close	1D	1W	1M	YTD
Ameican Tower	USA	214.6	-0.3%	0.2%	5.7%	35.6%
China Vanke	HKG	29.3	0.5%	0.0%	4.3%	10.2%
Simon Property	USA	162.0	-1.3%	-2.7%	-5.4%	-3.5%
SHKP Ltd	HKG	134.5	1.1%	5.9%	-0.1%	20.5%
Country Garden	HKG	12.0	1.4%	6.6%	13.3%	25.5%
Crown Castle Int'l	USA	135.2	-0.5%	-0.6%	5.7%	24.4%
China Evergrande	HKG	22.2	-1.3%	5.7%	6.0%	-5.5%
Overseas land&Invest	HKG	27.8	0.0%	0.4%	1.5%	3.3%

※ 작성자(SK증권 리서치센터)는 본 조사분석자료에 게재된 내용들이 외부의 부당한 압력이나 간섭없이 신의성실하게 작성되었음을 확인합니다. 자료 제공일 시점에서의 의견 및 추정치로 최종 실적과 오차가 발생할 수 있으며, 투자를 유도할 목적이 아니라 투자판단에 참고가 되는 정보제공을 목적으로 하고 있습니다. 투자시 투자자 자신의 판단과 책임하에 최종결정을 하시기 바랍니다. 본 자료는 당사의 저작물로서 모든 저작권은 당사에게 있으며, 어떠한 경우에도 당사의 동의 없이 복제, 대역, 전송, 재배포 될 수 없습니다.

