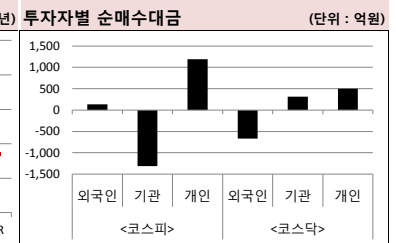
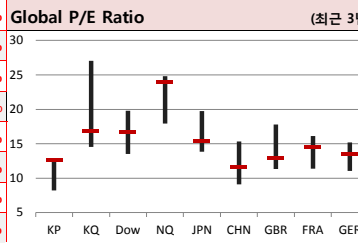
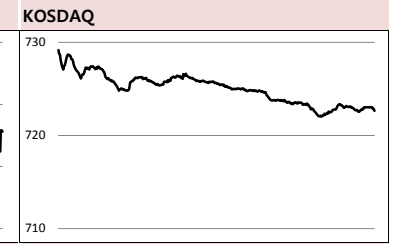




Global Indices		(단위: pt. 10억 원지통화)						
	Close	시가총액	1D	1W	1M	3M	YTD	3Y
KOSPI	2,125.6	1,367,610.7	-0.3%	1.4%	3.9%	-2.8%	4.1%	7.0%
KOSDAQ	722.6	243,655.8	-0.6%	0.1%	4.7%	-2.9%	7.0%	6.3%
Dow Jones	26,719.1	7,443.0	-0.1%	2.4%	4.4%	4.8%	14.5%	48.3%
Nasdaq	8,031.7	12,419.9	-0.2%	3.0%	5.2%	5.1%	21.0%	63.6%
S&P 500	2,950.5	25,460.0	-0.1%	2.2%	4.4%	5.3%	17.7%	39.6%
UK	7,407.5	1,986.6	-0.2%	0.8%	1.8%	2.8%	10.1%	16.9%
Germany	12,339.9	1,146.7	-0.1%	2.0%	2.7%	8.6%	16.9%	20.3%
France	5,528.3	1,696.9	-0.1%	3.0%	4.0%	4.9%	16.9%	23.8%
Japan	21,258.6	350,993.0	-1.0%	0.7%	0.7%	-1.7%	6.2%	30.9%
China	3,002.0	32,993.4	0.5%	4.2%	5.2%	-3.3%	20.4%	3.8%
Brazil	102,012.6	3,046.5	1.7%	4.1%	9.0%	8.8%	16.1%	97.9%
Vietnam	959.2	3,229,687.8	0.0%	0.6%	-1.1%	-3.0%	7.5%	51.7%
India	39,194.5	70,755.5	-1.0%	-0.7%	-0.6%	2.7%	8.1%	45.2%
Russia	2,761.2	39,186.1	-0.7%	0.8%	5.4%	10.8%	16.5%	43.9%



Global Market
미국 증시 - 중국 슈퍼컴퓨터 업체 5곳 추가 제재와 이란 공습 직전 취소 소식에 다우 0.1% ↓
 • S&P500지수 11개 업종 중 7개 업종이 하락, 부동산주가 1.10% 하락해 가장 부진
 • 중국 슈퍼컴퓨터 업체 등에 추가 제재가 들어간다는 소식에 반도체 주 일제히 하락

유럽 증시 - 미국과 이란의 갈등 국면 속에 일제히 약세로 마감. 스톡스 - 0.3%
 • 이란을 향한 미국의 공습 작전이 직전에 취소되었다는 소식이 시장의 불안감을 키움
 • G20 정상회담에서 이루어질 미-중 무역협상을 기다리는 관망세도 증시 약세에 영향

일본 증시 - 엔고-지정학적 리스크에 닛케이 0.95% ↓ 마감
 • 엔화가 강세를 보여 수출 기업의 실적 악화 우려에 매도세가 일며 주가가 하락
 • 미국의 이란에 대한 공습 취소 소식에 지정학적 리스크 우려가 고조, 주가에 악재로 작용

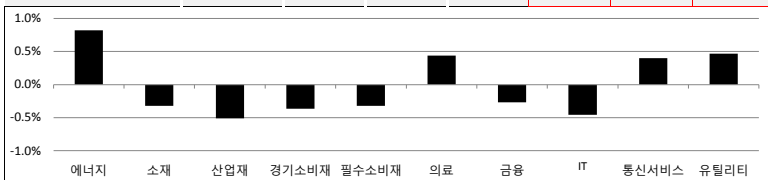
국내 증시 - 기관 매도세에 4 거래일만에 하락 전환, 2120대 마감
 • 수출 감소세가 7개월 연속 이어질 것이란 전망이 하락 압력으로 작용
 • 증권(0.87%), 전기기사업(0.53%) 등 상승, 운수창고(-1.57%), 건설업(-1.57%) 등 하락

China Region Market
중화권 증시 - 미-중 무역협상 재개에 대한 기대로 해외 자금 유입이 늘어 지수 상승
 • 0.50% 오른 3,001.98로 마감, 4월 30일 이후 처음으로 상하이종합지수 3000선 회복
 • G20 정상회담에서 이루어질 무역 협상에 대한 기대가 증시의 상승을 견인함

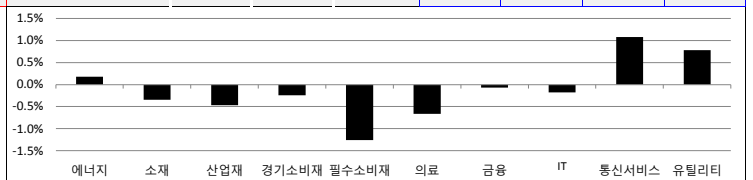
중화권 이슈 - 미-중 무역협상 대표, 25일 오사카에서 만나 미중 정상회담 사전 준비
 • 김정은, 시진핑과의 회담을 통해 비핵화 협상 재개에 대한 의지를 보임
 • 중국, 북중정상회담을 통해 한반도 상황을 무역협상의 지렛대로 활용 가능해짐

Today's Event
 • 미국, 5월 시카고 연방 국가활동 지수
 • 미국, 6월 달러스 연준 제조업 활동
 • 독일, 6월 IFO 기업환경지수
 • 한국, 5월 관광통계
 • UAE, 원전 장비정비사업자 계약서명식
 • 샤오미, 미9 출시 예정
 • 신영스팩5호 신규상장 예정
 • 흥아해운 변경상장(감자)
 • 케이비스팩 18호 신규상장 예정
 • 현대차 엔트리 SUV "네뉴" 사전계약 실시

S&P 500 Sector							
	1D	1W	1M	3M	YTD	2Y	3Y
에너지	0.8%	5.2%	4.1%	-2.9%	11.0%	-0.9%	-8.8%
소재	-0.3%	0.2%	7.6%	6.3%	14.3%	7.0%	19.6%
산업재	-0.5%	2.7%	4.8%	5.7%	19.8%	11.4%	31.9%
경기소비재	-0.4%	1.4%	5.5%	7.2%	21.4%	33.0%	51.0%
필수소비재	-0.3%	0.1%	2.1%	5.6%	15.6%	5.3%	8.7%
의료	0.4%	3.1%	5.0%	3.4%	8.4%	16.5%	31.5%
금융	-0.3%	0.4%	1.8%	7.4%	14.2%	14.0%	43.6%
IT	-0.5%	3.3%	7.2%	6.9%	26.4%	42.0%	89.1%
통신서비스	0.4%	2.7%	2.0%	4.5%	19.3%	6.3%	-7.1%
유틸리티	0.5%	1.2%	2.5%	4.4%	15.3%	14.6%	21.0%



Korea Sector							
	1D	1W	1M	3M	YTD	2Y	3Y
에너지	0.2%	0.6%	-0.6%	-14.8%	-10.0%	-6.5%	8.9%
소재	-0.3%	1.3%	5.6%	-6.3%	-0.5%	-6.9%	10.5%
산업재	-0.5%	0.5%	5.5%	-2.9%	-1.6%	-18.2%	-3.8%
경기소비재	-0.2%	0.5%	4.5%	4.4%	15.0%	-13.1%	-6.9%
필수소비재	-1.3%	0.2%	1.1%	-8.1%	-3.0%	-18.8%	-27.0%
의료	-0.7%	3.4%	8.2%	-6.0%	-11.8%	28.6%	30.3%
금융	-0.1%	0.6%	-0.7%	0.6%	2.5%	-14.3%	12.9%
IT	-0.2%	3.6%	6.0%	-3.3%	15.3%	-3.5%	57.1%
통신서비스	1.1%	1.4%	2.8%	1.1%	1.5%	1.8%	30.6%
유틸리티	0.8%	2.0%	2.4%	-17.3%	-20.0%	-36.1%	-51.2%



Fixed Income				Commodity			
	Close	1D	1M	YTD	Close	1D	1M
국고채 3년	1.444	2.2	-19.8	-37.9	국제유가(WTI)	57.43	1.4%
국고채 10년	1.570	2.0	-22.5	-38.6	VIX Index	15.40	4.4%
미국채 2년	1.768	-1.0	-39.6	-72.0	천연가스	2.19	0.0%
미국채 10년	2.054	2.6	-26.6	-63.0	CRB상품지수	178.52	-0.1%
일본 국채 10년	-0.156	0.9	-8.6	-15.9	금(Comex)	1,396.20	0.2%
중국 국채 10년	3.530	0.0	-1.3	-24.4	BDI(Baltic Dry)	1,239.00	3.8%
독일 국채 10년	-0.285	3.3	-16.8	-52.7	구리	270.45	-0.3%

Currency			
	Close	1D	1M
달러인덱스(pt)	96.22	-0.4%	-1.4%
원/달러(원)	1,163.90	0.2%	-2.1%
엔/달러(엔)	107.32	0.0%	-1.8%
달러/유로(달러)	1.14	0.7%	1.5%
원/홍콩달러(원)	148.94	0.2%	-1.6%
원/위안(원)	169.30	0.0%	-1.4%
달러/파운드(달러)	1.27	0.3%	0.2%

※ 작성자(SK증권 리서치센터)는 본 조사분석자료에 게재된 내용들이 외부의 부당한 압력이나 간섭없이 신의성실하게 작성되었음을 확인합니다. 자료 제공일 시점에서의 의견 및 추정치로 최종 실적과 오차가 발생할 수 있으며, 투자를 유도할 목적이 아니라 투자판단에 참고가 되는 정보제공을 목적으로 하고 있습니다. 투자자 투자자 자신의 판단과 책임하에 최종결정을 하시길 바랍니다. 본 자료는 당사의 저작물로서 모든 저작권은 당사에 있으며, 어떠한 경우에도 당사의 동의 없이 복제, 대역, 전송, 재배포 될 수 없습니다.



MORNING CALL



2019-06-24, (월)

일일 상승률 상위 종목			일일 하락률 상위 종목		
종목명	시가총액	수익률	종목명	시가총액	수익률
아우딘퓨처스	1,330	26.1%	한진칼	20,295	-15.1%
엘비세미콘	5,364	16.1%	미래산업	1,403	-10.9%
남성	1,248	14.5%	에스티큐브	4,007	-10.2%
비티원	1,580	13.7%	한진	4,407	-8.1%
세아제강	2,170	11.0%	루트로닉	2,301	-7.8%
케이엠더블유	17,002	11.0%	코아시아	1,790	-7.8%
APS홀딩스	1,065	10.4%	에이프로제약	2,751	-7.3%
한국주철관	3,101	9.2%	클리오	3,818	-7.2%
금강공업	1,178	9.2%	엘엠에스	1,294	-6.7%
브이원텍	2,009	8.5%	서울반도체	10,787	-6.6%
케이씨텍	3,006	8.2%	영흥철강	1,223	-6.6%
야스	3,258	8.0%	이화전기	1,553	-6.5%
민앤지	3,055	7.5%	에코마케팅	5,929	-6.3%
우리기술	1,253	7.4%	넥슨시티	4,245	-6.3%
우진	1,268	7.2%	조선내화	3,548	-6.2%
오이솔루션	4,311	6.9%	실리콘웍스	6,782	-6.1%
필옵틱스	1,541	6.6%	효성티앤씨	6,102	-6.0%
레코컴바이오	5,586	6.6%	일진디스플레이	1,543	-5.7%
파나진	1,430	6.3%	자이글	1,191	-5.7%
디아이티	1,809	6.3%	비즈니스온	1,766	-5.6%

16만
뭔가 좋아하는
사람들이 벌써
이렇게나

**시럽웰스 회원
16만 돌파!**

시럽웰스님 외 160,000명이 좋아합니다

스마트하게 돈 버는 지갑, 시럽웰스

membership Wealth

주요 투자자별 순매수/순매도 상위 종목 (단위: 억원)

<외국인 순매수 상위>			<외국인 순매도 상위>			<기관 순매수 상위>			<기관 순매도 상위>			<개인 순매수 상위>			<개인 순매도 상위>		
종목명	매수대금	종목명	매도대금	종목명	매수대금	종목명	매도대금	종목명	매수대금	종목명	매도대금	종목명	매수대금	종목명	매도대금		
삼성전자	389.8	호텔신라	-242.5	카카오	289.5	한진칼	-350.9	한진칼	329.3	케이엠더블유	-296.5						
케이엠더블유	196.1	LG디스플레이	-166.8	메디톡스	151.2	대한항공	-149.6	호텔신라	304.7	삼성전자	-263.3						
삼성엔지니어링	45.0	삼성전기	-157.4	케이엠더블유	146.9	삼성전자	-124.1	대한항공	254.0	카카오	-253.0						
셀트리온	162.5	LG생활건강	-152.7	네패스	83.9	LG화학	-99.2	LG생활건강	243.4	엘비세미콘	-148.9						
엘비세미콘	135.0	메디톡스	-121.4	삼성중공업	61.3	LG생활건강	-92.2	LG디스플레이	180.7	POSCO	-111.0						
POSCO	86.0	신세계	-109.5	NHN	54.7	삼성SDI	-88.9	삼성전기	143.2	삼성중공업	-107.5						
LG전자	66.4	대한항공	-102.8	SFA반도체	44.4	한진	-80.9	서울반도체	100.1	셀트리온	-104.6						
메리츠증권	64.7	아난티	-95.7	에스엠	42.8	현대건설	-76.2	아난티	95.1	NAVER	-93.5						
민앤지	63.3	KT&G	-62.4	오이솔루션	41.4	NAVER	-69.2	KT&G	74.5	네패스	-77.1						
필어비스	58.3	삼성물산	-62.2	RFHIC	38.3	SK하이닉스	-61.7	에코마케팅	70.6	민앤지	-75.0						
유틀아이	54.2	SK이노베이션	-56.9	기아차	37.1	서울반도체	-61.2	CJ ENM	67.6	넷마블	-60.0						
고려아연	52.7	하나금융지주	-44.7	삼성물산	31.9	신한지주	-57.6	SK하이닉스	66.6	한국조선해양	-58.7						
LG화학	52.0	DB하이텍	-40.9	한국조선해양	31.5	LG전자	-50.6	애경산업	65.8	유틀아이	-54.5						
삼성중공업	46.9	에코마케팅	-40.5	현대모비스	29.9	필어비스	-49.9	한진	65.2	오이솔루션	-50.4						
엔씨소프트	45.9	이오테크닉스	-39.3	신세계	28.2	아모레퍼시픽	-49.9	신세계	63.9	SFA반도체	-47.8						
삼성엔지니어링	45.0	서울반도체	-38.8	POSCO	28.0	호텔신라	-49.1	현대건설	49.9	대우조선해양	-44.7						
한진칼	44.7	현대중공업지주	-38.5	미래에셋대우	26.3	셀트리온	-48.7	삼성SDI	47.6	RFHIC	-44.3						
한국항공우주	44.2	DGB금융지주	-38.2	웅진코웨이	26.2	CJ ENM	-43.7	한국콜마	43.9	미래에셋대우	-43.7						
삼성SDI	41.6	용평리조트	-35.4	인선이엔티	24.2	한국콜마	-43.2	이마트	43.3	NHN	-43.0						

후강통(Shanghai-Hongkong Link) 시가총액 상위기업 수익률 (단위: CNY, %) 선강통(Shenzhen-Hongkong Link) 시가총액 상위기업 수익률 (단위: CNY, %)

코드	종목명	시가총액(M)	Close	수익률	코드	종목명	시가총액(M)	Close	수익률
601398 CH Equity	IND & COMM BK OF CHINA-A	2,025,882.7	5.84	1.04%	000858 CH Equity	WULIANGYE YIBIN CO LTD-A	438,505.3	112.97	6.68%
601288 CH Equity	AGRICULTURAL BANK OF CHINA-	1,259,772.0	3.67	0.55%	000333 CH Equity	MIDEA GROUP CO LTD-A	369,423.5	53.29	2.46%
601857 CH Equity	PETROCHINA CO LTD-A	1,210,516.2	6.98	0.58%	000651 CH Equity	GREE ELECTRIC APPLIANCES I-A	324,849.5	54.00	3.63%
601318 CH Equity	PING AN INSURANCE GROUP CO	1,574,892.9	88.50	5.94%	000002 CH Equity	CHINA VANKE CO LTD -A	317,750.9	28.45	2.60%
600519 CH Equity	KWEICHOW MOUTAI CO LTD-A	1,224,792.9	975.00	4.61%	002415 CH Equity	HANGZHOU HIKVISION DIGITA	253,717.4	27.14	3.0%
601988 CH Equity	BANK OF CHINA LTD-A	1,043,542.6	3.81	0.79%	000001 CH Equity	PING AN BANK CO LTD-A	236,951.7	13.80	5.59%
600036 CH Equity	CHINA MERCHANTS BANK-A	963,041.4	38.38	4.29%	300498 CH Equity	WENS FOODSTUFFS GROUP CC	202,110.7	38.04	-0.08%
601628 CH Equity	CHINA LIFE INSURANCE CO-A	717,434.2	28.38	5.82%	002304 CH Equity	JIANGSU YANGHE BREWERY -A	179,437.1	119.07	3.14%
600028 CH Equity	CHINA PETROLEUM & CHEMICAL	630,769.6	5.36	1.32%	300760 CH Equity	SHENZHEN MINDRAY BIO-MED	191,775.3	157.75	2.26%
601166 CH Equity	INDUSTRIAL BANK CO LTD -A	390,139.3	18.78	3.70%	001979 CH Equity	CHINA MERCHANTS SHEKOU II	165,590.7	20.95	1.31%

※ 작성자(SK증권 리서치센터)는 본 조사분석자료에 게재된 내용들이 외부의 부당한 압력이나 간섭없이 신의성실하게 작성되었음을 확인합니다. 자료 제공일 시점에서의 의견 및 추정치로 최종 실적과 오차가 발생할 수 있으며, 투자를 유도할 목적이 아니라 투자판단에 참고가 되는 정보제공을 목적으로 하고 있습니다. 투자자 투자자 자신의 판단과 책임하에 최종결정을 하시길 바랍니다. 본 자료는 당사의 저작물로서 모든 저작권은 당사에 있으며, 어떠한 경우에도 당사의 동의 없이 복제, 대여, 전송, 재배포 될 수 없습니다.



MORNING CALL



2019-06-24, (월)

섹터별 시가총액 상위 및 SK증권 커버리지 종목 수익률(국내)

(단위 : 억원 / 원)

섹터	코드	종목명	시가총액	Close	1D	1W	YTD	코드	종목명	시가총액	Close	1D	1W	YTD
에너지 Energy	A034730	SK	167,809	238,500	-0.6%	1.9%	-8.3%	A036490	SK머티리얼즈	15,442	146,400	-1.9%	-0.8%	-3.1%
	A096770	SK이노베이션	148,870	161,000	0.0%	0.9%	-10.3%	A052690	한전기술	8,542	22,350	-2.2%	-2.6%	6.9%
	A010950	S-Oil	93,444	83,000	0.6%	-0.2%	-15.1%	A112610	씨에스윈드	7,295	42,200	3.4%	2.9%	52.9%
	A078930	GS	47,573	51,200	0.2%	0.4%	-0.8%	A017940	E1	4,041	58,900	0.2%	-2.3%	5.6%
	A010060	OCI	22,228	93,200	-1.1%	-1.1%	-12.9%	A151860	KG ETS	1,345	3,735	-0.3%	4.2%	16.4%
	A018670	SK가스	7,227	78,300	-0.4%	-1.9%	10.8%	A018000	유니슨	1,151	1,230	-3.2%	-3.2%	-21.9%
소재 Materials	A051910	LG화학	245,661	348,000	-1.1%	1.0%	0.3%	A003670	포스코케미칼	33,666	55,200	-1.8%	-2.8%	-13.3%
	A005490	POSCO	212,300	243,500	0.6%	1.9%	0.2%	A003410	쌍용양회	31,390	6,230	-1.9%	-2.4%	-1.0%
	A011170	롯데케미칼	87,402	255,000	-0.4%	2.8%	-7.9%	A011780	금호석유	29,706	97,500	-0.5%	-3.0%	11.7%
	A010130	고려아연	89,444	474,000	0.4%	0.2%	9.6%	A003240	태광산업	14,908	1,339,000	-0.9%	3.6%	1.4%
	A004020	현대제철	55,647	41,700	-0.6%	0.0%	-7.9%	A120110	코오롱인더	11,668	43,250	-0.5%	2.9%	-24.5%
	A009830	한화케미칼	36,333	22,500	-1.1%	8.2%	11.4%	A011790	SKC	13,325	35,500	-3.1%	-6.1%	-0.8%
산업재 Industrials	A009540	한국조선해양	86,343	122,000	0.8%	-0.4%	-5.1%	A028260	삼성물산	180,964	95,400	-1.0%	2.8%	-9.6%
	A000720	현대건설	60,132	54,000	-2.4%	-2.4%	-1.1%	A086280	현대글로벌비스	61,313	163,500	0.9%	1.6%	26.7%
	A010140	삼성중공업	51,534	8,180	1.7%	2.5%	10.4%	A000120	CJ대한통운	35,245	154,500	0.3%	1.3%	-7.5%
	A012750	에스원	37,999	100,000	-1.0%	2.2%	-0.5%	A002380	KCC	29,347	278,000	1.7%	2.8%	-10.0%
	A003490	대한항공	28,928	30,500	-2.6%	-5.9%	-7.7%	A028050	삼성엔지니어링	33,614	17,150	0.0%	1.5%	-2.6%
	A000210	대림산업	40,716	117,000	-0.9%	-1.7%	14.2%	A241560	두산밥캅	36,390	36,300	0.6%	4.3%	15.2%
경소비재 Consumer Discretionary	A005380	현대차	300,204	140,500	0.0%	0.0%	18.6%	A021240	웅진코웨이	60,368	81,800	-0.4%	4.6%	10.4%
	A012330	현대모비스	215,393	226,000	0.9%	2.5%	19.0%	A035250	강원랜드	66,963	31,300	0.3%	2.3%	-2.2%
	A000270	기아차	171,671	42,350	-0.1%	0.5%	25.7%	A081660	휠라코리아	49,870	81,600	0.1%	-3.6%	52.5%
	A023530	롯데쇼핑	45,545	161,000	-0.9%	0.0%	-23.7%	A282330	BGF리테일	35,086	203,000	1.5%	0.3%	-0.5%
	A035760	CJ ENM	38,771	176,800	-1.2%	-3.2%	-12.4%	A008770	호텔신라	37,953	96,700	-5.2%	1.6%	26.4%
	A139480	이마트	40,141	144,000	-1.7%	-1.0%	-21.1%	A069960	현대백화점	19,681	84,100	-0.8%	0.7%	-7.0%
필수소비재 Consumer Staples	A051900	LG생활건강	204,286	1,308,000	-3.5%	-0.2%	18.8%	A007310	오뚜기	25,201	699,000	-0.6%	-1.8%	-3.5%
	A033780	KT&G	136,469	99,400	-0.5%	-1.1%	-2.1%	A026960	동서	19,242	19,300	-0.5%	0.3%	7.8%
	A090430	아모레퍼시픽	100,256	171,500	0.3%	1.5%	-18.1%	A004370	농심	15,176	249,500	-0.4%	-2.0%	-2.0%
	A271560	오리온	36,255	91,700	-0.4%	4.6%	-23.6%	A005300	롯데칠성	13,429	168,000	-2.6%	-4.3%	19.7%
	A161890	한국콜마	13,900	62,200	-1.4%	-2.8%	-11.8%	A000080	하이진트로	14,728	21,000	0.7%	-3.7%	26.5%
	A192820	코스맥스	10,652	106,000	-1.9%	-4.1%	-18.5%	A018250	애경산업	10,486	39,800	-2.2%	-5.2%	-16.4%
의료 Health Care	A068270	셀트리온	272,699	212,500	-0.7%	5.7%	-4.5%	A215600	신라젠	40,061	56,800	-1.6%	0.0%	-22.7%
	A207940	삼성바이오로직스	209,743	317,000	0.0%	1.3%	-18.0%	A084990	헬릭스미스	30,604	191,800	-1.8%	0.6%	-24.5%
	A091990	셀트리온헬스케어	84,565	58,800	-0.8%	3.0%	-21.9%	A068760	셀트리온제약	17,549	51,500	-1.0%	0.0%	-18.9%
	A128940	한미약품	48,597	418,500	0.0%	2.1%	-9.8%	A009420	한울바이오파마	14,236	27,250	0.2%	3.0%	-24.7%
	A000100	유한양행	32,071	251,000	-0.8%	3.1%	22.7%	A006280	녹십자	14,667	125,500	-1.2%	2.5%	-7.7%
	A086900	메디톡스	25,645	441,000	1.4%	3.5%	-23.7%	A145020	휴젤	18,723	429,600	1.7%	4.0%	12.6%
IT Information Technology	A005930	삼성전자	2,728,191	45,700	0.4%	3.9%	18.1%	A018260	삼성에스디에스	167,523	216,500	0.0%	1.6%	6.1%
	A000660	SK하이닉스	479,754	65,900	-2.1%	4.4%	8.9%	A251270	넷마블	107,974	126,000	0.0%	-0.4%	13.0%
	A035420	NAVER	186,239	113,000	1.4%	1.4%	-7.4%	A011070	LG이노텍	24,850	105,000	-2.3%	7.0%	21.5%
	A006400	삼성SDI	160,221	233,000	-1.9%	-1.5%	6.4%	A263750	필러비스	29,100	223,500	-1.1%	-0.3%	7.5%
	A036570	엔씨소프트	106,441	485,000	0.1%	3.3%	4.0%	A181710	NHN	16,513	84,400	3.3%	6.2%	47.3%
	A035720	카카오	105,555	126,500	3.7%	1.2%	22.8%	A020150	일진머티리얼즈	16,784	36,400	-0.6%	1.7%	-11.2%
	A009150	삼성전기	71,706	96,000	-2.0%	2.0%	-7.3%	A307950	현대오토에버	13,461	64,100	-2.9%	-6.4%	-27.7%
	A034220	LG디스플레이	62,439	17,450	-4.6%	3.0%	-3.3%	A056190	에스에프에이	14,076	39,200	-3.7%	-3.1%	13.3%
	A078340	컴투스	13,471	104,700	-0.1%	6.8%	-18.8%	A012510	더존비즈온	19,762	66,600	-2.5%	-2.4%	28.3%
통신서비스 Telecommunication	A017670	SK텔레콤	211,554	262,000	0.6%	1.2%	-2.8%	A006490	인스코비	2,907	3,225	-2.7%	-1.4%	-35.1%
	A030200	KT	73,634	28,200	-0.7%	-0.2%	-5.4%	A036630	세종텔레콤	3,098	516	-0.4%	0.4%	9.3%
	A032640	LG유플러스	63,964	14,650	0.0%	-0.3%	-17.0%	A065530	전파기지국	2,453	4,640	0.1%	-2.1%	84.1%
금융 Financials	A055550	신한지주	212,916	44,900	-0.2%	-0.7%	13.4%	A000810	삼성화재	128,149	270,500	0.2%	-0.9%	0.6%
	A105560	KB금융	189,614	45,350	-0.3%	2.4%	-2.5%	A316140	우리금융지주	95,223	14,000	-2.8%	0.4%	-8.5%
	A032830	삼성생명	166,000	83,000	0.0%	-0.1%	1.7%	A005830	DB손해보험	43,330	61,200	1.7%	-1.9%	-13.1%
유틸리티 Utilities	A015760	한국전력	168,195	26,200	1.4%	2.8%	-20.9%	A071320	지역난방공사	6,079	52,500	-0.8%	-4.7%	-7.9%
	A036460	한국가스공사	38,033	41,200	-2.5%	-2.4%	-14.5%	A004690	삼천리	3,868	95,400	-0.7%	0.2%	4.8%
	A051600	한전KPS	14,580	32,400	-1.8%	-2.1%	-2.4%	A267290	경동도시가스	1,472	31,200	0.0%	1.1%	-6.0%

※ 작성자(SK증권 리서치센터)는 본 조사분석자료에 게재된 내용들이 외부의 부당한 압력이나 간섭없이 신의성실하게 작성되었음을 확인합니다. 자료 제공일 시점에서의 의견 및 추정치로 최종 실적과 오차가 발생할 수 있으며, 투자를 유도할 목적이 아니라 투자판단에 참고가 되는 정보제공을 목적으로 하고 있습니다. 투자자 투자자 자신의 판단과 책임하에 최종결정을 하시기 바랍니다. 본 자료는 당사의 저작물로서 모든 저작권은 당사에게 있으며, 어떠한 경우에도 당사의 동의 없이 복제, 대여, 전송, 재배포 될 수 없습니다.



MORNING CALL



2019년 06월 시장 캘린더

월	화	수	목	금	비고
3 <ul style="list-style-type: none"> 애플 개발자 컨퍼런스(~7일) 중국 5월 차이신 PMI 제조업 지수 미국 5월 ISM 제조업 지수 유로존 5월 제조업 PMI 확정지 독일 5월 제조업 PMI 확정지 증권 거래세 인하 예정 한국은행 BOK 국제컨퍼런스 개최 	4 <ul style="list-style-type: none"> 파월 미국 연준 의장 연설 존 윌리엄스 뉴욕 연은 총재 세계은행 세계경제전망보고서 유로존 4월 실업률 유로존 5월 소비자물가지수 한국 5월 소비자물가 동향 18년 국민계정 발표 넷마블 "일곱개의 대죄: 그랜 한국 1분기 국민소득 (잠정치) 	5 <ul style="list-style-type: none"> 미국 베이지북 발간 한국 5월 외환보유고 미국 마켓 PMI 종합 중국 5월 차이신 PMI 종합 	6 <ul style="list-style-type: none"> 한국 현충일 휴장 ECB 통화정책회의 	7 <ul style="list-style-type: none"> 중국 홍콩 단오절 휴장 삼성전자 갤럭시 S10 영국 출시 미국 5월 비농업부분 고용자 수 미국 5월 실업률 	
10 <ul style="list-style-type: none"> 독일 휴장 중국 자동차 글로벌 판매량 중국 5월 수/출입 	11 <ul style="list-style-type: none"> 상해 가전제품 박람회 미국 NFIB 소기업 낙관지수 유럽 6월 섹터 투자기대지수 	12 <ul style="list-style-type: none"> 압티 바이오 코스닥 상장 한국 5월 실업률 미국 5월 CPI 일본 4월 핵심기계 수출 	13 <ul style="list-style-type: none"> 옵션만기일 미국 5월 수출입물가 유럽 4월 산업생산 	14 <ul style="list-style-type: none"> 한국 5월 수출 물가 미국 4월 기업재고 미국 5월 소매판매 미국 5월 광공업생산 중국 5월 광공업생산 중국 5월 소매판매 	
17 <ul style="list-style-type: none"> USTR 대중관세 공청회 미국 6월제조업지수 미국 NAHB 주택시장지수 	18 <ul style="list-style-type: none"> 미국 FOMC(~19) 싱가폴 IT 박람회 미국 5월 주택착공건수 유럽 5월 CPI 	19 <ul style="list-style-type: none"> BOJ 통화정책회의 파월 미 연준의장 기자회견 유럽 4월 건설생산 영국 5월 CPI 일본 5월 수출/입 	20 <ul style="list-style-type: none"> BOE 통화정책회의 EU 정상회의 	21 <ul style="list-style-type: none"> 한국 6월 수/출입 미국 5월 기준주택매매 일본 5월 전국 CPI 	
24 <ul style="list-style-type: none"> 미국 5월 시카고 연방국가활동지수 미국 6월 델러스 연준 제조업 활동 일본 4월 선행지수 	25 <ul style="list-style-type: none"> OPEC 정례회의 BOJ 4월 금정위 의사록 공개 한국 6월 소비자심리지수 미국 4월 FHFA 주택가격지수 	26 <ul style="list-style-type: none"> 미국 5월 도매재고 	27 <ul style="list-style-type: none"> 미국 5월 미결주택매매 미국 6월 캔자스시티 제조업 유럽 6월 경기기대지수 일본 5월 소매판매 	28 <ul style="list-style-type: none"> G20 정상회담 한국 5월 광공업생산 미국 5월 개인소비 미국 6월 미시간대 소비자신뢰 유럽 6월 CPI 예상치 	

※ 작성자(SK증권 리서치센터)는 본 조사분석자료에 게재된 내용들이 외부의 부당한 압력이나 간섭없이 신의성실하게 작성되었음을 확인합니다. 자료 제공일 시점에서의 의견 및 추정치로 최종 실적과 오차가 발생할 수 있으며, 투자를 유도할 목적이 아니라 투자판단에 참고가 되는 정보제공을 목적으로 하고 있습니다. 투자시 투자자 자신의 판단과 책임하에 최종결정을 하시기 바랍니다. 본 자료는 당사의 저작물로서 모든 저작권은 당사에게 있으며, 어떠한 경우에도 당사의 동의 없이 복제, 대여, 전송, 재배포 될 수 없습니다.

MORNING CALL



2019-06-24, (월)

섹터별 시가총액 상위 종목 수익률(해외)

Dow Jones Industrial Average Members

Company	국가	Close	(단위 : 각국 거래소 통화 기준)			
			1D	1W	1M	YTD
Apple	USA	198.8	-0.3%	3.1%	11.1%	26.0%
American Express	USA	124.7	-0.2%	2.2%	4.4%	30.9%
Boeing	USA	371.8	-0.8%	7.1%	4.8%	15.3%
Caterpillar	USA	133.9	0.2%	5.2%	8.9%	5.4%
Cisco Systems	USA	57.0	-0.7%	4.2%	4.9%	31.6%
Chevron	USA	124.9	0.5%	3.4%	5.2%	14.8%
Walt Disney	USA	140.2	-1.3%	-1.0%	5.6%	27.9%
Dow Inc	USA	48.4	-1.2%	-5.5%	-1.7%	-
Walgreens Boots Alliance	USA	52.5	-0.8%	-0.2%	1.3%	-23.2%
Goldman Sachs Group	USA	195.9	0.1%	2.2%	1.5%	17.3%
Home Depot	USA	209.4	-0.9%	1.8%	8.2%	21.9%
IBM	USA	139.2	0.3%	3.0%	5.2%	22.5%
Intel	USA	47.5	0.6%	2.7%	6.5%	1.1%
Johnson & Johnson	USA	142.1	-0.1%	1.4%	2.3%	10.1%
JPMorgan Chase & Co	USA	109.4	-0.7%	-0.3%	-0.2%	12.1%
Coca-Cola	USA	51.6	-0.2%	0.5%	3.9%	8.9%
McDonald's	USA	204.3	-0.4%	-0.5%	3.3%	15.0%
3M	USA	173.4	-0.3%	4.0%	4.4%	-9.0%
Merck & Co	USA	84.6	0.0%	2.2%	4.2%	10.7%
Microsoft	USA	137.0	0.0%	3.4%	8.5%	34.9%
NIKE	USA	85.8	0.6%	2.8%	4.4%	15.7%
Pfizer	USA	43.7	0.2%	2.1%	4.1%	0.0%
Procter & Gamble	USA	111.2	-0.5%	0.0%	4.2%	21.0%
Travelers	USA	151.5	-0.5%	0.9%	2.4%	26.5%
UnitedHealth Group	USA	252.3	1.8%	2.8%	1.9%	1.3%
United Technologies	USA	128.8	-1.0%	2.8%	-2.0%	20.9%
Visa	USA	173.4	-0.2%	2.2%	6.6%	31.5%
Verizon	USA	57.8	0.7%	-0.9%	-2.6%	2.8%
Walmart	USA	111.1	0.7%	1.9%	8.2%	19.3%
Exxon Mobil	USA	77.7	1.4%	4.5%	4.8%	13.9%

Materials

Company	국가	Close	(단위 : 각국 거래소 통화 기준)			
			1D	1W	1M	YTD
BHP Billiton	AUS	41.0	0.4%	1.8%	9.6%	19.9%
BASF	DEU	62.5	-0.2%	3.0%	2.3%	3.4%
Rio Tinto	AUS	101.5	0.1%	-3.6%	0.3%	29.4%
SABIC	SAU	116.8	-1.8%	2.2%	6.6%	0.5%
Glencore	GBR	280.3	0.5%	3.0%	7.4%	-3.8%
Vale S.A.	BRA	52.4	0.3%	2.0%	8.5%	2.8%
Air Liquide S.A.	FRA	122.4	1.3%	3.0%	7.6%	12.8%
Nutrien	CAN	72.3	0.1%	1.3%	11.8%	4.8%
Shin-Etsu Chemical	JAP	9,582.0	1.5%	2.7%	2.8%	12.3%
LyondellBasell	USA	86.5	-0.2%	0.0%	10.9%	4.0%
Air Products & Chemicals	USA	222.1	0.0%	1.3%	8.6%	38.8%
Southern Copper	USA	39.3	0.6%	6.1%	17.2%	27.6%
Linde PLC	USA	202.1	-0.1%	-0.3%	7.6%	29.5%
Alcoa	USA	22.6	0.4%	4.0%	-1.8%	-15.0%

Industrials

Company	국가	Close	(단위 : 각국 거래소 통화 기준)			
			1D	1W	1M	YTD
Honeywell Int'l	USA	174.3	-1.1%	0.9%	4.6%	31.9%
Siemens	DEU	105.5	-0.9%	1.5%	0.2%	8.4%
Union Pacific	USA	168.9	0.9%	1.1%	-1.9%	22.2%
Lockheed Martin	USA	359.4	-0.9%	2.6%	6.1%	37.2%
UPS	USA	102.2	-1.2%	0.5%	6.6%	4.8%
Airbus	FRA	122.8	-0.6%	0.3%	5.4%	46.2%
Fedex	USA	165.4	-1.9%	0.5%	3.4%	2.5%
General Dynamics	USA	177.4	-0.3%	3.6%	8.2%	12.9%
Raytheon	USA	183.1	0.5%	3.3%	1.7%	19.4%
Northrop Grumman	USA	322.2	-0.5%	4.1%	3.2%	31.5%
Vinci	FRA	91.0	-1.8%	1.6%	1.1%	26.4%
Illinois Tool Works	USA	151.9	-0.2%	1.9%	4.3%	19.9%
Deutsche Post	DEU	28.3	0.0%	3.4%	5.4%	18.5%
Canadian National Railway	CAN	122.9	0.0%	0.3%	0.0%	21.6%

Energy

Company	국가	Close	(단위 : 각국 거래소 통화 기준)			
			1D	1W	1M	YTD
Royal Dutch Shell	GBR	2,584.0	0.4%	2.7%	3.9%	12.0%
Petro China	HKG	4.4	0.5%	2.1%	-2.9%	-10.7%
Total	FRA	49.1	0.9%	3.9%	3.3%	6.4%
BP	GBR	556.2	1.3%	3.2%	2.1%	12.1%
China Petroleum	HKG	5.3	0.8%	4.9%	-5.0%	-4.5%
Schlumberger	USA	38.9	1.6%	8.2%	5.1%	7.8%
Petrobras	BRA	28.3	2.8%	4.5%	8.4%	24.7%
Reliance Industries	IND	1,279.5	-1.3%	-2.9%	-4.3%	14.1%
Equinor	NOR	172.6	0.6%	1.6%	0.1%	-6.1%
Shenhua Energy	HKG	17.0	0.5%	5.1%	4.2%	-0.8%
Conocophillips	USA	60.3	-0.6%	2.6%	0.8%	-3.2%
CNOOC	HKG	13.5	2.6%	9.2%	2.7%	11.4%
ENI S.P.A.	ITA	14.6	1.7%	4.7%	3.9%	6.2%
EOG Resources Inc	USA	92.4	1.0%	8.5%	6.0%	5.9%
Rosneft Oil Co.	RUS	419.1	-0.2%	2.7%	-0.9%	-3.1%
Gazprom	RUS	229.1	-1.5%	-1.0%	12.0%	49.2%
Lukoil	RUS	5,338.0	0.3%	3.1%	1.9%	6.8%
Suncor Energy	CHN	41.8	-0.5%	0.4%	-0.1%	9.5%
Enterprise Products Partners	USA	29.1	0.8%	0.2%	2.8%	18.5%
Enbridge	CHN	46.6	-0.1%	0.8%	-7.4%	10.0%
Occidental Petroleum	USA	50.6	-1.3%	2.6%	-5.3%	-17.5%

Consumer Discretionary

Company	국가	Close	(단위 : 각국 거래소 통화 기준)			
			1D	1W	1M	YTD
Amazon	USA	1,911.3	-0.4%	2.2%	4.8%	27.3%
Toyota Motor	JAP	6,687.0	-1.2%	-0.8%	2.8%	4.4%
Comcast	USA	43.6	-0.3%	3.0%	2.1%	27.9%
LVMH	FRA	368.3	-0.5%	4.0%	9.5%	42.6%
Netflix	USA	369.2	1.1%	8.7%	4.2%	37.9%
Naspers	ZAF	344,159.0	-1.0%	-0.2%	10.0%	22.7%
Booking Holdings	USA	1,880.0	1.0%	5.9%	10.0%	9.1%
Inditex	ESP	25.5	2.2%	1.9%	2.2%	14.0%
Volkswagen	DEU	150.0	-0.8%	4.1%	3.8%	7.8%
Daimler	DEU	49.2	-0.4%	3.9%	3.7%	7.2%
Charter Comm.	USA	394.7	-1.0%	0.7%	5.3%	38.5%
Starbucks	USA	83.8	-1.0%	-0.5%	10.1%	30.2%
Adidas	DEU	268.2	-0.6%	2.9%	3.3%	47.0%
Lowe's	USA	100.8	-0.6%	1.2%	5.7%	9.2%
Tesla	USA	221.9	1.0%	3.2%	16.4%	-33.3%
TJX	USA	52.9	-1.7%	-0.8%	2.5%	18.3%
Marriott International	USA	137.1	-0.1%	2.5%	9.7%	26.3%
Gree Electric Appliances	CHN	53.3	-1.3%	4.2%	-1.1%	49.4%
Carnival	USA	46.6	-4.4%	-12.2%	-9.6%	-5.4%
Sands China	HKG	37.3	-1.7%	3.6%	1.9%	8.7%
Nissan Motor	JAP	766.3	0.6%	1.4%	3.5%	-13.0%

※ 작성자(SK증권 리서치센터)는 본 조사분석자료에 게재된 내용들이 외부의 부당한 압력이나 간섭없이 신의성실하게 작성되었음을 확인합니다. 자료 제공일 시점에서의 의견 및 추정치로 최종 실적과 오차가 발생할 수 있으며, 투자를 유도할 목적이 아니라 투자판단에 참고가 되는 정보제공을 목적으로 하고 있습니다. 투자시 투자자 자신의 판단과 책임하에 최종결정을 하시기 바랍니다. 본 자료는 당사의 저작물로서 모든 저작권은 당사에게 있으며, 어떠한 경우에도 당사의 동의 없이 복제, 대여, 전송, 재배포 될 수 없습니다.



MORNING CALL



2019-06-24, (월)

Consumer Staples

(단위 : 각국 거래소 통화 기준)

Company	국가	Close	1D	1W	1M	YTD
Nestle	CHE	101.5	-0.5%	0.1%	2.5%	27.2%
AB Inbev	BEL	79.8	1.1%	5.9%	8.5%	38.3%
Unilever	NLD	54.2	-0.3%	-0.8%	-1.1%	14.2%
Pepsico	USA	134.0	-0.1%	0.9%	3.4%	21.3%
Philip Morris	USA	79.2	2.6%	2.6%	-6.4%	18.7%
Kweichow Moutai	CHN	976.3	0.1%	6.9%	11.1%	65.5%
BAT	GBR	2,797.0	-0.1%	-3.1%	-6.3%	11.9%
L'oreal	FRA	255.3	-0.1%	2.9%	5.0%	26.9%
Altria Group	USA	48.0	-4.5%	-5.6%	-8.4%	-2.8%
AmBev	BRA	18.5	1.4%	4.6%	8.1%	20.0%
Diageo	GBR	3,380.0	-0.4%	-1.1%	0.9%	20.9%
Costco Wholesale	USA	266.1	-0.5%	2.3%	7.6%	30.6%
Kraft Heinz	USA	31.5	1.1%	3.9%	1.2%	-26.9%
CVS Health	USA	53.7	-0.4%	-1.0%	1.1%	-18.1%
Mondelez International	USA	55.3	-0.4%	0.4%	6.0%	38.0%

Telecommunication Services

(단위 : 각국 거래소 통화 기준)

Company	국가	Close	1D	1W	1M	YTD
AT&T	USA	32.5	-0.3%	0.3%	0.6%	13.7%
China Mobile	HKG	71.0	1.1%	4.0%	-3.3%	-5.8%
NTT Docomo	JAP	2,480.5	-0.5%	-0.4%	-2.2%	0.3%
Nippon Telegraph	JAP	5,003.0	-0.6%	-0.7%	2.2%	11.6%
Softbank	JAP	10,250.0	-2.5%	2.4%	-0.4%	40.3%
Deutsche Telekom	DEU	15.4	-0.7%	-0.1%	1.7%	3.7%
Vodafone	GBR	126.9	-1.1%	-0.9%	0.6%	-17.0%
KDDI	JAP	2,792.5	-0.2%	2.1%	0.5%	6.4%
America Movil SAB	MEX	14.6	0.1%	4.7%	7.4%	4.4%
T-Mobile	USA	75.7	-2.9%	1.1%	-2.0%	19.0%
Telefonica	ESP	7.3	-0.8%	-2.4%	0.8%	-1.0%
Orange	FRA	13.9	-0.4%	0.8%	-0.2%	-1.6%
Singapore Telecom	SGP	3.4	-0.3%	3.3%	9.2%	17.4%
Emirates Telecom	ARE	16.7	-0.1%	3.6%	7.6%	-1.8%
Saudi Telecom	SAU	106.8	-2.9%	-3.8%	2.5%	16.7%
Bell Canada Enterprises	CAN	59.9	-0.4%	0.0%	-1.6%	11.1%

Health Care

(단위 : 각국 거래소 통화 기준)

Company	국가	Close	1D	1W	1M	YTD
Novartis	CHE	90.1	-1.1%	0.8%	3.3%	21.3%
Roche Holding	CHE	277.2	-1.2%	0.4%	2.2%	13.9%
AbbVie	USA	78.8	0.6%	0.1%	-1.6%	-14.5%
Amgen	USA	187.1	1.6%	6.3%	9.2%	-3.9%
Novo Nordisk	DNK	333.0	-2.2%	-2.2%	2.8%	11.8%
Abbott Laboratories	USA	85.0	0.1%	3.4%	10.4%	17.5%
Medtronic	USA	99.4	0.1%	1.9%	6.8%	9.3%
Bristol Myers Squibb	USA	49.3	0.9%	3.7%	5.4%	-5.1%
Sanofi	FRA	77.7	-0.8%	2.2%	3.4%	2.7%
Gilead Sciences	USA	69.4	1.2%	4.6%	3.7%	10.9%
Bayer	DEU	54.7	-1.4%	3.6%	1.6%	-9.7%
GlaxoSmithKline	GBR	1,576.4	-1.9%	-0.5%	-0.4%	5.7%
Astrazeneca	GBR	6,378.0	-1.7%	2.6%	4.7%	8.6%
Thermo Fisher	USA	294.5	0.4%	3.2%	8.3%	31.6%
Eli Lilly & Co.	USA	115.5	-0.1%	3.4%	-1.1%	-0.2%
Celgene	USA	98.9	0.8%	2.5%	3.9%	54.3%

Utilities

(단위 : 각국 거래소 통화 기준)

Company	국가	Close	1D	1W	1M	YTD
Nextera Energy	USA	207.6	0.6%	0.3%	2.1%	19.4%
Enel S.P.A	ITA	6.2	0.7%	2.7%	7.7%	23.6%
Yangtze Power	CHN	17.6	-1.9%	0.7%	3.7%	11.0%
Duke Energy	USA	89.5	1.1%	1.9%	0.8%	3.7%
Iberdrola	ESP	9.0	0.5%	-0.1%	5.9%	27.5%
Southern Co/the	USA	56.3	0.4%	1.1%	3.5%	28.1%
Dominion Energy	USA	78.4	1.2%	2.2%	0.8%	9.6%
EDF	FRA	11.4	-2.1%	-3.3%	-5.6%	-17.4%
Engie	FRA	13.5	0.4%	4.2%	7.0%	7.8%
Exelon	USA	50.4	0.3%	-0.8%	1.7%	11.8%
National Grid	GBR	847.1	0.5%	1.6%	3.7%	10.8%
AEP	USA	91.6	0.7%	1.1%	3.7%	22.5%
HK & China Gas	HKG	17.5	-0.7%	1.9%	-2.7%	18.8%
Sempra Energy	USA	141.0	0.5%	2.4%	5.0%	30.4%

Information Technology

(단위 : 각국 거래소 통화 기준)

Company	국가	Close	1D	1W	1M	YTD
Alphabet	USA	1,125.4	1.1%	3.6%	-1.2%	7.7%
Tencent	HKG	354.4	0.1%	7.4%	9.1%	12.9%
Alibaba	USA	167.6	-0.4%	6.0%	8.1%	22.2%
Facebook	USA	191.1	0.8%	5.4%	5.6%	45.8%
Taiwan Semicon	TWN	248.5	1.4%	5.3%	6.7%	10.2%
Oracle	USA	56.1	-1.5%	5.3%	6.3%	24.3%
Nvidia	USA	151.8	-1.5%	4.9%	4.6%	13.7%
SAP	DEU	118.2	-0.7%	3.9%	3.8%	36.0%
Adobe Systems	USA	299.3	-0.9%	9.1%	8.9%	32.3%
Texas Instruments	USA	112.3	-0.3%	4.7%	6.9%	18.9%
Broadcom	USA	274.0	-1.8%	3.0%	7.1%	7.8%
Paypal	USA	116.2	-2.2%	0.0%	5.8%	38.2%
ASML	NLD	178.7	0.2%	4.5%	4.9%	30.3%
Baidu	USA	116.9	-1.2%	3.4%	2.1%	-26.3%
Qualcomm	USA	72.7	0.0%	5.8%	9.8%	27.8%
Micron Technology	USA	33.3	-2.6%	1.8%	-2.2%	4.8%
Tokyo Electron	JAP	15,060.0	1.4%	2.9%	3.6%	20.3%
Nintendo	JAP	38,290.0	-0.7%	1.9%	-2.0%	30.7%
Applied Materials	USA	43.0	-0.6%	4.2%	8.8%	31.2%

Financials

(단위 : 각국 거래소 통화 기준)

Company	국가	Close	1D	1W	1M	YTD
Berkshire Hathaway	USA	309,000.0	-1.2%	0.3%	2.0%	1.0%
Ind&Comm BOC	CHN	5.9	0.2%	1.9%	2.6%	10.6%
Bank of America	USA	28.1	-0.5%	0.3%	-0.2%	14.1%
Construction BOC	HKG	6.6	-0.5%	3.8%	5.1%	1.7%
Wells Fargo	USA	46.9	2.2%	2.9%	1.6%	1.8%
PingAn Insurance	HKG	94.0	-0.4%	7.7%	12.1%	35.9%
Agricultural Bank	HKG	3.3	0.3%	2.2%	-2.4%	-4.4%
HSBC Holdings	GBR	649.6	-0.7%	0.6%	-1.5%	0.4%
Citi Group	USA	68.0	-0.2%	0.7%	5.6%	30.6%
Bank of China	HKG	3.3	-0.3%	2.2%	-0.6%	-3.3%

Real Estate

(단위 : 각국 거래소 통화 기준)

Company	국가	Close	1D	1W	1M	YTD
Ameican Tower	USA	215.2	-1.1%	1.9%	6.0%	36.0%
China Vanke	HKG	29.2	-1.9%	-1.4%	3.7%	9.6%
Simon Property	USA	164.1	-0.5%	0.7%	-4.2%	-2.3%
SHKP Ltd	HKG	133.0	-1.0%	5.6%	-1.2%	19.2%
Country Garden	HKG	11.8	0.0%	3.0%	11.7%	23.8%
Crown Castle Int'l	USA	135.8	-0.8%	1.9%	6.2%	25.0%
China Evergrande	HKG	22.5	0.4%	7.4%	7.4%	-4.3%
Overseas land&Invest	HKG	27.8	-1.1%	0.2%	1.5%	3.3%

※ 작성자(SK증권 리서치센터)는 본 조사분석자료에 게재된 내용들이 외부의 부당한 압력이나 간섭없이 신의성실하게 작성되었음을 확인합니다. 자료 제공일 시점에서의 의견 및 추정치로 최종 실적과 오차가 발생할 수 있으며, 투자를 유도할 목적이 아니라 투자판단에 참고가 되는 정보제공을 목적으로 하고 있습니다. 투자시 투자자 자신의 판단과 책임하에 최종결정을 하시기 바랍니다. 본 자료는 당사의 저작물로서 모든 저작권은 당사에 있으며, 어떠한 경우에도 당사의 동의 없이 복제, 대역, 전송, 재배포 될 수 없습니다.

