



# Not Rated

주가(6/18): 22,450원

시가총액: 4,487억원

### 제약바이오

Analyst 허혜민

02) 3787-4912, hyemin@kiwoom.com

### Stock Data

KOSDAQ (6/18)		714.86pt
52 주 주가동향	최고가	최저가
최고/최저가 대비	38,550원	20,550원
등락률	-41.8%	9.2%
수익률	절대	상대
1M	-34.8%	-34.9%
6M	-15.0%	-21.5%
1Y	-6.8%	9.5%

### Company Data

발행주식수		19,986천주
일평균 거래량(3M)		442천주
외국인 지분율		1.4%
배당수익률(19E)		0.0%
BPS(19E)		535원
주요 주주	안성환 외 19 인	27.4%

### 투자지표

(십억원, IFRS 연결)	2016	2017	2018
매출액	0.5	0.5	0.4
영업이익	-1.3	-2.0	-2.6
EBITDA	-1.2	-1.9	-2.4
세전이익	-2.1	-2.1	-2.5
순이익	-2.1	-2.1	-2.5
지배주주지분순이익	-2.1	-2.1	-2.5
EPS(원)	-162	-148	-158
증감률(% YoY)	적지	적지	적지
PER(배)	N.A	N.A	N.A
PBR(배)	17.84	13.09	39.64
EV/EBITDA(배)	-51.6	-54.9	-181.5
영업이익률(%)	-	-	-
ROE(%)	-49.4	-35.8	-25.6
순차입금비율(%)	-42.4	-71.1	-58.6

### Price Trend



## 기업 탐방

# 지노믹트리 (228760)

## 채택 병원 수를 기다려보자



동사는 방광암 조기진단 제품 재임상, 일본 도레이의 암 검사 키트 개발 소식 및 가지 않는 오버행 우려 등으로 최근 주가가 올 초 최고점 대비 -44% 하락하였다. 상장 당시보다 모멘텀은 약해졌지만, 올해 대장암 조기 진단키트의 하반기 심포지엄 및 광고 등을 통한 국내 병원 거래처 확대를 기대해보자.

### >>> 대장암 국내 관전포인트, 채택 병원 수

동사의 대장암 조기진단 제품 '얼리텍 대장암검사(EarlyTect-Colon Cancer)'는 지난 '19.5월 출시하여 현재 채택 병원은 135개이다. 오는 7월 심포지엄 및 하반기 광고 등을 시작으로 본격적인 마케팅을 펼쳐 연말 800개 병원 거래처 확보를 목표로 하고 있다.

이그젝트 사이언스(Exact Sciences)가 대장암 조기 진단키트 콜로가드(Cologuard) '14.4Q 출시 후 '15~'18년 테스트 수 연평균 성장율이 CAGR 97% 달하였던 점을 감안하면 동사 또한 '20년 1,500개, '21년 3,000개 거래처 확보도 가능할 것으로 보이며 '21년 기준 매출액 740억원이 전망된다.

### >>> 해외 경쟁은 얼리텍 vs 콜로가드 2.0

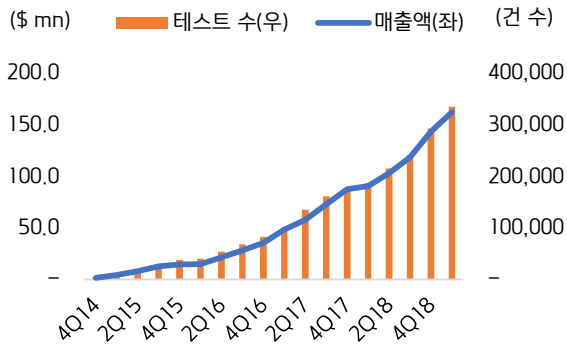
동사의 미국 임상 진입은 '20년초로 예상되며, 약 10,000명 규모의 대규모 임상을 진행할 것으로 보인다. 앞서 미국 시장에 대장암 조기 진단키트를 출시한 이그젝트 사이언스 또한 10,023명 대상으로 임상을 진행한 바 있다. 이그젝트 사이언스의 콜로가드 대장암 민감도 92%, 특이도는 87%의 결과를 바탕으로 미국 FDA 허가('14년) 받았다.

올초 이그젝트는 성능을 향상 시킨 콜로가드 2.0 개발 계획을 발표하였으며, 1기 대장암에서 민감도 90~92% 수준과 특이도(specificity)를 향상을 목표로 하고 있다. 콜로가드 2.0 개발에 2년 가량 소요되어 동사의 얼리텍 대장암 검사('22년 미국 출시 예상)와 경쟁하게 될 것으로 보인다. 얼리텍 대장암 585명 대상 확증 임상시험에서 민감도(Sensitivity) 90%, 특이도(Specificity) 90%를 기록한 바 있다.

### >>> 매년 한 건의 조기진단 제품 국내 출시

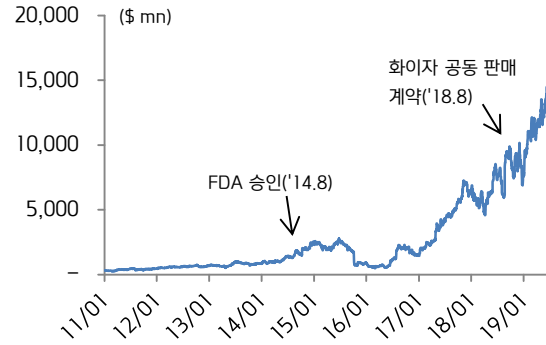
방광암 조기진단은 바이오마커 추가 및 임상 재디자인으로 약 1~1.5년 소요되어 '21년 출시가 가능하다. 대장암 조기진단 제품은 '20년초 미국 임상 진입이 가능할 것으로 보이며, '20년 상반기 폐암 진단제품 국내 허가가 예상된다. '19년 대장암, '20년 폐암, '21년 방광암 순의 매년 한 건의 조기진단 제품 국내 출시가 가능하다. 올해는 대장암 조기진단 제품의 국내 채택 병원 수의 증가가 관전 포인트가 될 것으로 보인다.

이그젝트사이언스의 테스트 수와 매출액 추이



자료: Exact Sciences, 키움증권 리서치

이그젝트사이언스 시가총액 추이



자료: Bloomberg, 키움증권 리서치

유통제한 물량

	구 분	주식 수	지분율	매각제한 기간
최대주주등	최대주주	3,533,520	17.7%	상장일로부터 2년 6개월
	최대주주의 친인척	732,196	3.7%	상장일로부터 1년 6개월
	임원(등기, 미등기)	1,212,000	6.1%	상장일로부터 1년 6개월
자발적 보호예수	벤처금융 및 전문투자자	5,410,504	27.1%	상장일로부터 1개월  보유 주식 1,500,000 주 중 보호예수 물량 450,000 주. '19.4.4 까지 830,000 주 매각. (평균단가 27,000 원)
	- KB-솔리더스 글로벌 헬스케어펀드	1,680,000	8.4%	
	- 미래창조 IBK-솔리더스 바이오세컨더리투자조합	1,258,920	6.3%	
	- KB12-1 벤처조합	881,280	4.4%	
	- 마그나 3호 Rising Star 펀드	525,704	2.6%	
	- 케이비인베스트먼트	377,640	1.9%	
	- 데일리임파워링바이오 헬스케어펀드 1호	236,960	1.2%	
	- 산은캐피탈	450,000	2.3%	
상장주선인 의무인수	키움증권	58,823	0.3%	상장일로부터 3개월
우리사주	우리사주조합	120,000	0.6%	상장일로부터 1년

주 : '19.3.27 이전상장일

자료: 전자공시, 키움증권 리서치

지노믹트리 주요 제품군

EarlyTect® Colon Cancer



- 암종: 대장암
- 대상: 무증상 대장암 검진대상자
- 바이오마커: SDC2 메틸화
- 검체: 분변
- 기능: 대장내시경 검사 대상자 조기진단
- 개발현황: 한국식약처 체외진단용 의료기기 3등급 제조허가 인증  
관련 국제 특허등록 완료

EarlyTect® Bladder Cancer



- 암종: 방광암
- 대상: 혈뇨환자
- 바이오마커: PENK 메틸화
- 검체: 소변
- 기능: 방광경 검사 대상자 조기진단 (Triage)
- 개발현황: 한국식약처 체외진단용 의료기기 제조허가용 임상시험 중  
관련 국제 특허등록 완료

EarlyTect® Lung Cancer



- 암종: 폐암
- 대상: 폐결절 환자
- 바이오마커: PCDHGA12 메틸화
- 검체: 혈액 (혈청)
- 기능: 폐암 고위험군 환자 조기진단
- 개발현황: 한국식약처 체외진단용 의료기기 제조허가용 임상시험 중  
관련 국제 특허등록 완료

자료: 지노믹트리, 키움증권 리서치

분변 대상 바이오마커 임상 유효성 입증

탐색 임상시험 결과 (n = 93)

- 전체 민감도 = 90%, 조기암 (I - II) 민감도 = 86%
- 전체 특이도 = 90.9%
- Cutoff C<sub>r</sub> 40



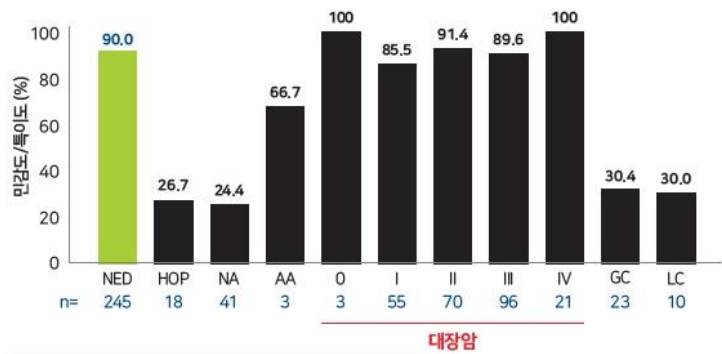
- N: 정상인, 대장내시경 미시행
- NA: Non-advanced adenomas (<1.0 cm), 비진행성 선종

Feasibility of quantifying SDC2 methylation in stool DNA for early detection of colorectal cancer  
*Clinical Epigenetics*, 2017;9:126.

자료: 지노믹트리, 키움증권 리서치

확증 임상시험 결과 (n = 585)

- 전체 민감도 = 90%, 조기암 (0 - II) 민감도 = 89%
- 전체 특이도 = 90%
- Cutoff C<sub>r</sub> 40 (1/2 algorithm)



- NED: No evidence of disease on colonoscopy, 정상
- HOP: Hyperplastic or other polyp., 과형성 또는 기타 용종
- NA: Non-advanced adenomas (<1.0 cm), 비진행성 선종
- AA: Advanced adenomas (≥1.0 cm), 진행성 선종
- GC: Gastric cancer, 위암 (대장내시경 미시행)
- LC: Liver cancer, 간암 (대장내시경 미시행)

*Clinical Epigenetics*, Revision 진행

Compliance Notice

- 당사는 6월 18일 현재 '지노믹트리' 발행주식을 1% 이상 보유하고 있지 않습니다.
- 당사는 동 자료를 기관투자자 또는 제3자에게 사전 제공한 사실이 없습니다.
- 동 자료의 금융투자분석사는 자료 작성일 현재 동 자료상에 언급된 기업들의 금융투자상품 및 권리를 보유하고 있지 않습니다.
- 동 자료에 게시된 내용들은 본인의 의견을 정확하게 반영하고 있으며, 외부의 부당한 압력이나 간섭없이 작성되었음을 확인합니다.
- '지노믹트리'는 2019년 3월 27일 당사가 주관회사로 코스닥에 상장시킨 법인입니다.

투자 의견 및 적용 기준

기업	적용 기준(6개월)
Buy(매수)	시장대비 +20% 이상 주가 상승 예상
Outperform(시장수익률 상회)	시장대비 +10~+20% 주가 상승 예상
Marketperform(시장수익률)	시장대비 +10~-10% 주가 변동 예상
Underperform(시장수익률 하회)	시장대비 -10~-20% 주가 하락 예상
Sell(매도)	시장대비 -20% 이하 주가 하락 예상

업종	적용 기준(6개월)
Overweight (비중확대)	시장대비 +10% 이상 초과수익 예상
Neutral (중립)	시장대비 +10~-10% 변동 예상
Underweight (비중축소)	시장대비 -10% 이상 초과하락 예상

투자등급 비율 통계 (2018/04/01~2019/03/31)

투자등급	건수	비율(%)
매수	176	96.70%
중립	6	3.30%
매도	0	0.00%