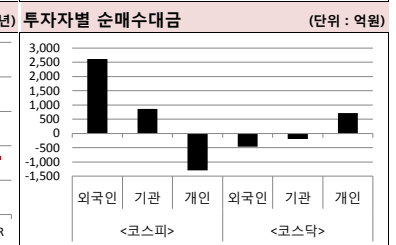
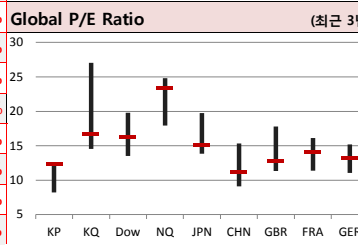
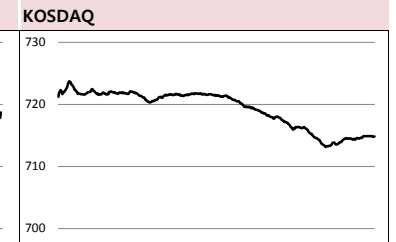
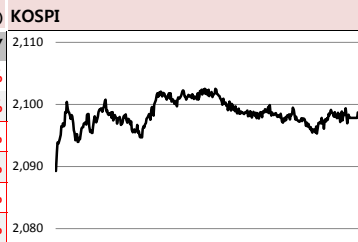




Global Indices		(단위: pt. 10억 원지통화)							
	Close	시가총액	1D	1W	1M	3M	YTD	3Y	
KOSPI	2,098.7	1,350,269.9	0.4%	-0.5%	2.1%	-3.6%	2.8%	7.4%	
KOSDAQ	714.9	240,916.9	-0.6%	-1.3%	1.8%	-4.5%	5.8%	5.3%	
Dow Jones	26,465.5	7,285.6	1.4%	1.8%	3.1%	2.2%	13.5%	49.7%	
Nasdaq	7,953.9	12,128.4	1.4%	2.1%	3.3%	3.0%	19.9%	65.7%	
S&P 500	2,917.8	24,940.9	1.0%	1.3%	2.7%	3.0%	16.4%	40.9%	
UK	7,443.0	1,996.6	1.2%	1.0%	1.8%	1.6%	10.6%	23.6%	
Germany	12,331.8	1,145.4	2.0%	1.8%	2.4%	4.6%	16.8%	28.0%	
France	5,509.7	1,692.7	2.2%	2.5%	2.8%	1.5%	16.5%	31.4%	
Japan	20,972.7	347,368.5	-0.7%	-0.7%	-1.5%	-2.8%	4.8%	34.4%	
China	2,890.2	31,755.5	0.1%	-0.7%	0.7%	-6.5%	15.9%	0.2%	
Brazil	99,404.4	2,917.0	1.8%	1.1%	8.1%	-0.2%	13.1%	100.7%	
Vietnam	944.0	3,178,191.2	-0.3%	-1.1%	-4.4%	-6.2%	5.8%	52.4%	
India	39,046.3	70,541.6	0.2%	-1.8%	-0.8%	1.8%	7.7%	46.6%	
Russia	2,761.7	39,162.6	1.0%	0.4%	7.4%	10.8%	16.6%	47.1%	



**Global Market**

**미국 증시** - 무역협상 및 중앙은행 완화적 정책 기대감에 상승  
 • 오는 28일 G20, 앞두고 트럼프와 시진핑 만남 소식에 무역협정 대한 확신 높아지며 주가 상승  
 • Fed, FOMC 일정 돌입. 금리 인하 기대 유지 가운데 ECB 경기 부양 기대감 고조

**유럽 증시** - 유럽 중앙은행, 경기부양책 도입 기대감에 상승  
 • 드라기 ECB 총재 "인플레이션 목표치 지속 하회 시 추가 부양조치 필요할 것"이라 발언  
 • 영국 FTSE100 7,443.04 (+1.17%), 프랑스 CAC40 5,509.73 (+2.2%), 독일 DAX 12,331.75 (+2.03%)

**일본 증시** - 엔화 강세 등에 닛케이 하락 마감  
 • 도쿄 외환시장 엔화 시세 달러당 108엔 초반으로 강세 보이자 증시 하락 기록  
 • FOMC 앞두고 관망세 흐름 속 이란 둘러싼 중동 정세 긴박감 등 투자심리 부담으로 작용

**국내 증시** - 코스피, 외인 및 기관 쌍끌이 매수에 상승 2,100선 눈 앞  
 • 코스피 PBR 0.82배 수준. 2008년 금융위기 당시에 근접 상황. 외인/기관, 403억/869억 순매수  
 • 경기침체 우려 확산에 따른 각 국 부양정책 기대감으로 큰 폭의 조정 가능성 제한적인 상황

**China Region Market**

**중화권 증시** - FOMC 앞두고 강보합 마감  
 • 투자자들, 비둘기파적 기초 견지 전망하는 FOMC 대기하며 관망하는 모습  
 • 상하이와 런던 간 주식 교차거래시스템인 '후론통' 출범. 증시 상승요인으로 작용

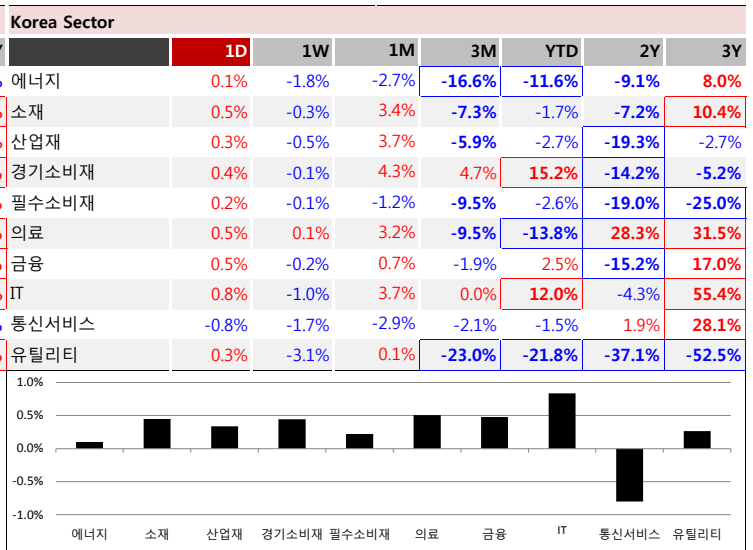
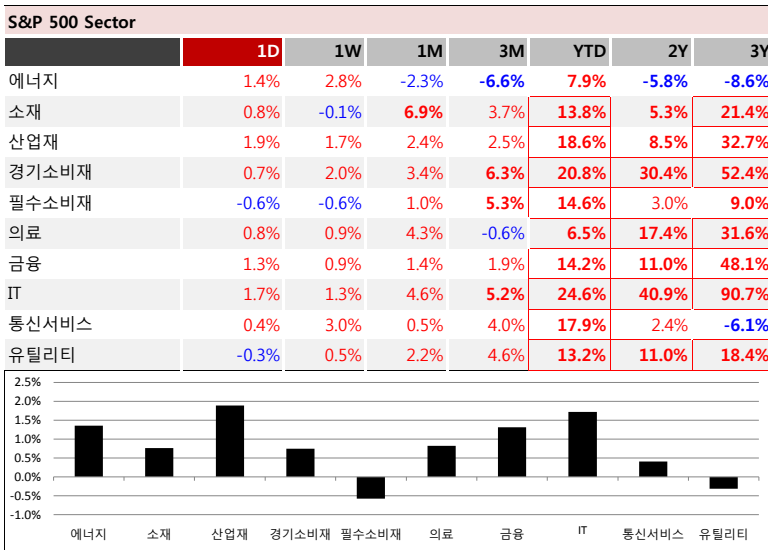
**중화권 이슈** - 중국 금융당국, 대형증권사 등에 "소형은행과 거래 중단하지 말 것" 경고  
 • 바오상은행 국유화 이후 시장 크레딧 리스크 확산 따른 대응으로 분석  
 • 중국 인민은행, 바오상은행 채무 상환 및 이관 끝난 후 구조조정 작업 돌입 예정

**S&P 500 Sector**

	1D	1W	1M	3M	YTD	2Y	3Y
에너지	1.4%	2.8%	-2.3%	-6.6%	7.9%	-5.8%	-8.6%
소재	0.8%	-0.1%	6.9%	3.7%	13.8%	5.3%	21.4%
산업재	1.9%	1.7%	2.4%	2.5%	18.6%	8.5%	32.7%
경기소비재	0.7%	2.0%	3.4%	6.3%	20.8%	30.4%	52.4%
필수소비재	-0.6%	-0.6%	1.0%	5.3%	14.6%	3.0%	9.0%
의료	0.8%	0.9%	4.3%	-0.6%	6.5%	17.4%	31.6%
금융	1.3%	0.9%	1.4%	1.9%	14.2%	11.0%	48.1%
IT	1.7%	1.3%	4.6%	5.2%	24.6%	40.9%	90.7%
통신서비스	0.4%	3.0%	0.5%	4.0%	17.9%	2.4%	-6.1%
유틸리티	-0.3%	0.5%	2.2%	4.6%	13.2%	11.0%	18.4%

**Today's Event**

- 미국, FOMC 회의 발표 (현지시간)
- 미국, 주간 모기지 신청건수
- 미국, 주간 원유재고
- 유로존, 4월 건설생산
- 유로존, 마리오 드라기 ECB 총재 연설
- 일본 5월 무역수지 (예비치)
- 영국, 5월 생산자물가지수
- 에이에프더블류 공모청약
- 엔에스엔 추가상장 (CB전환)



**Fixed Income** (단위: %, bp)

	Close	1D	1M	YTD
국고채 3년	1.500	0.9	-17.7	-32.3
국고채 10년	1.617	-0.5	-23.0	-33.9
미국채 2년	1.864	-0.4	-35.7	-62.4
미국채 10년	2.060	-3.5	-35.6	-62.5
일본 국채 10년	-0.124	-0.1	-8.1	-12.7
중국 국채 10년	3.530	0.0	-2.1	-24.4
독일 국채 10년	-0.320	-7.6	-23.3	-56.2

**Commodity** (단위: \$, pt)

	Close	1D	1M	YTD
국제유가(WTI)	53.90	3.8%	-14.6%	18.7%
VIX Index	15.15	-1.3%	-7.1%	-40.4%
천연가스	2.33	-2.4%	-12.9%	-20.8%
CRB상품지수	176.10	1.0%	-3.1%	3.7%
금(Comex)	1,346.60	0.6%	5.4%	5.1%
BDI(Baltic Dry)	1,093.00	0.0%	5.0%	-14.0%
구리	270.30	2.1%	-1.2%	2.7%

**Currency**

	Close	1D	1M	YTD
달러인덱스(pt)	97.64	0.1%	-0.3%	1.6%
원/달러(원)	1,185.75	-0.1%	-0.7%	6.3%
엔/달러(엔)	108.47	-0.1%	-1.4%	-1.2%
달러/유로(달러)	1.12	-0.2%	0.3%	-2.4%
원/홍콩달러(원)	151.41	0.0%	-0.5%	6.5%
원/위안(원)	170.96	-0.1%	-0.6%	5.7%
달러/파운드(달러)	1.26	0.2%	-1.3%	-1.4%

※ 작성자(SK증권 리서치센터)는 본 조사분석자료에 게재된 내용들이 외부의 부당한 압력이나 간섭없이 신의성실하게 작성되었음을 확인합니다. 자료 제공일 시점에서의 의견 및 추정치로 최종 실적과 오차가 발생할 수 있으며, 투자를 유도할 목적이 아니라 투자판단에 참고가 되는 정보제공을 목적으로 하고 있습니다. 투자자 투자자 자신의 판단과 책임하에 최종결정을 하시길 바랍니다. 본 자료는 당사의 저작물로서 모든 저작권은 당사에 있으며, 어떠한 경우에도 당사의 동의 없이 복제, 대역, 전송, 재배포 될 수 없습니다.



# MORNING CALL



2019-06-19, (수)

일일 상승률 상위 종목			일일 하락률 상위 종목		
종목명	시가총액	수익률	종목명	시가총액	수익률
나노메딕스	2,644	29.9%	네이처셀	4,549	-23.1%
뉴지랩	1,838	21.6%	에이치엘비생명과학	5,498	-16.1%
해성옵틱스	1,028	16.9%	엔지켐생명과학	4,906	-12.9%
드림시큐리티	1,468	15.2%	유니온머티리얼	1,355	-10.3%
한국주철관	2,588	12.9%	셀리버리	3,531	-8.4%
비즈니스온	1,890	11.9%	울릭스	3,318	-7.9%
부방	1,932	11.8%	동아지질	2,892	-7.9%
알서포트	2,272	10.8%	나스미디어	3,248	-7.0%
대호에이엘	1,119	10.3%	한일홀딩스	3,117	-6.3%
코나아이	3,423	10.3%	넥슨지티	4,545	-6.2%
일진디스플	1,436	10.0%	에이치엘비	28,092	-6.0%
아이에이	1,786	8.8%	KCI	1,124	-5.9%
네오위즈	3,222	8.5%	동성제약	5,234	-5.9%
샘코	2,599	7.9%	티비씨	1,215	-5.8%
신화인터텍	1,643	7.8%	한창제지	1,984	-5.7%
세트렉아이	1,646	7.4%	힘스	1,179	-5.7%
엘브이엠씨홀딩스	1,398	7.3%	아이디스	2,684	-5.7%
정산애강	1,334	6.9%	미코	1,951	-5.6%
LF	6,871	6.6%	알테오젠	5,492	-5.6%
CJ프레시웨이	3,508	6.5%	엠젠플러스	1,408	-5.4%

16만  
뭔가 좋아하는  
사람들이 벌써  
이렇게나

**시럽웰스 회원  
16만 돌파!**

시럽웰스님 외 160,000명이 좋아합니다

스마트하게 돈 버는 지갑, 시럽웰스

membership Wealth

주요 투자자별 순매수/순매도 상위 종목 (단위 : 억원)

<외국인 순매수 상위>			<외국인 순매도 상위>			<기관 순매수 상위>			<기관 순매도 상위>			<개인 순매수 상위>			<개인 순매도 상위>		
종목명	매수대금	종목명	매도대금	종목명	매수대금	종목명	매도대금	종목명	매수대금	종목명	매도대금	종목명	매수대금	종목명	매도대금		
하나금융지주	2,169.0	에이치엘비	-212.9	SK텔레콤	176.8	엔씨소프트	-166.7	에이치엘비	247.4	삼성전자	-317.4						
삼성전자	273.1	아난티	-139.9	현대중공업지주	154.5	S-Oil	-89.1	아난티	135.2	셀트리온	-232.2						
파트론	33.8	POSCO	-121.1	POSCO	134.4	우리금융지주	-84.4	S-Oil	132.6	SK텔레콤	-165.3						
한진칼	136.4	DB하이텍	-89.5	넷마블	95.6	NAVER	-78.3	NAVER	98.2	현대중공업지주	-110.5						
엔씨소프트	114.6	필룩스	-75.1	NHN	89.6	한국금융지주	-75.8	에코프로비엠	79.9	한진칼	-85.3						
우리금융지주	103.7	LG화학	-59.1	셀트리온	82.4	롯데정밀화학	-71.6	DB하이텍	78.5	롯데케미칼	-67.2						
한국금융지주	68.8	KT&G	-56.0	롯데케미칼	71.6	현대미포조선	-69.9	필룩스	78.3	삼성SDI	-60.8						
LG유플러스	65.3	넷마블	-54.7	삼성SDI	65.6	엔지켐생명과학	-69.1	한국주철관	70.4	NHN한국사이버결제	-59.5						
오리온	54.4	NHN	-52.7	KT&G	60.3	LG유플러스	-61.2	에이치엘비생명	62.6	호텔신라	-50.9						
롯데정밀화학	53.8	이마트	-51.0	삼성바이오로직스	59.3	울릭스	-50.4	지노믹트리	59.8	KB금융	-50.1						
삼성엔지니어링	51.4	삼성전기	-49.7	NHN한국사이버결제	58.1	한진칼	-48.5	이마트	55.4	쿠팡	-49.7						
필어비스	49.3	현대중공업지주	-40.2	현대모비스	49.6	한국조선해양	-48.0	엔지켐생명과학	54.3	파트론	-48.7						
컴투스	48.9	S-Oil	-39.7	네패스	49.6	애경산업	-44.8	애경산업	53.2	부광약품	-47.8						
메리츠증권증권	47.6	에코프로비엠	-37.7	기아차	48.5	지노믹트리	-44.5	엔씨소프트	52.0	삼성바이오로직스	-46.9						
스튜디오드래곤	42.7	SK하이닉스	-37.6	하나금융지주	44.7	CJ ENM	-42.7	LG화학	43.2	네패스	-45.5						
파트론	33.8	신라젠	-37.2	SK하이닉스	43.6	대우건설	-42.0	에이비엘바이오	42.6	오리온	-44.7						
KB금융	33.4	풍국주정	-34.1	KT	41.8	에코프로비엠	-40.1	울릭스	41.8	삼성엔지니어링	-44.3						
현대미포조선	33.2	F&F	-29.8	롯데하이마트	39.6	필어비스	-36.8	알테오젠	41.3	KT	-41.4						
한국항공우주	29.8	카카오	-27.5	LF	32.9	에이치엘비	-36.8	LG디스플레이	40.6	한국항공우주	-37.0						

후강통(Shanghai-Hongkong Link) 시가총액 상위기업 수익률 (단위 : CNY, %)      선강통(Shenzhen-Hongkong Link) 시가총액 상위기업 수익률 (단위 : CNY, %)

코드	종목명	시가총액(M)	Close	수익률	코드	종목명	시가총액(M)	Close	수익률
601398	CH Equity IND & COMM BK OF CHINA-A	1,995,879.2	5.74	0.0%	000858	CH Equity WULIANGYE YIBIN CO LTD-A	403,997.8	104.08	0.37%
601288	CH Equity AGRICULTURAL BANK OF CHINA-	1,306,755.6	3.82	0.53%	000333	CH Equity MIDEA GROUP CO LTD-A	336,303.5	50.91	0.24%
601857	CH Equity PETROCHINA CO LTD-A	1,201,715.7	6.93	-1.14%	000651	CH Equity GREE ELECTRIC APPLIANCES I-A	306,982.7	51.03	0.57%
601318	CH Equity PING AN INSURANCE GROUP CO	1,453,811.4	80.97	1.31%	000002	CH Equity CHINA VANKE CO LTD -A	309,903.3	27.70	-0.75%
600519	CH Equity KWEICHOW MOUTAI CO LTD-A	1,151,933.4	917.00	0.59%	002415	CH Equity HANGZHOU HIKVISION DIGITA	233,431.2	24.97	1.22%
601988	CH Equity BANK OF CHINA LTD-A	1,029,814.5	3.76	0.53%	000001	CH Equity PING AN BANK CO LTD-A	219,781.3	12.80	1.03%
600036	CH Equity CHINA MERCHANTS BANK-A	902,488.3	36.02	1.18%	300498	CH Equity WENS FOODSTUFFS GROUP CC	205,351.7	38.65	2.77%
601628	CH Equity CHINA LIFE INSURANCE CO-A	678,066.3	26.83	0.34%	002304	CH Equity JIANGSU YANGHE BREWERY -A	172,580.3	114.52	0.51%
600028	CH Equity CHINA PETROLEUM & CHEMICAL	617,098.9	5.26	0.57%	300760	CH Equity SHENZHEN MINDRAY BIO-MED	186,365.5	153.30	1.79%
601166	CH Equity INDUSTRIAL BANK CO LTD -A	384,114.8	18.49	0.27%	001979	CH Equity CHINA MERCHANTS SHEKOU II	163,614.7	20.70	-1.57%

※ 작성자(SK증권 리서치센터)는 본 조사분석자료에 게재된 내용들이 외부의 부당한 압력이나 간섭없이 신의성실하게 작성되었음을 확인합니다. 자료 제공일 시점에서의 의견 및 추정치로 최종 실적과 오차가 발생할 수 있으며, 투자를 유도할 목적이 아니라 투자판단에 참고가 되는 정보제공을 목적으로 하고 있습니다. 투자자 투자자 자신의 판단과 책임하에 최종결정을 하시길 바랍니다. 본 자료는 당사의 저작물로서 모든 저작권은 당사에게 있으며, 어떠한 경우에도 당사의 동의 없이 복제, 대여, 전송, 재배포 될 수 없습니다.



# MORNING CALL



2019-06-19, (수)

섹터별 시가총액 상위 및 SK증권 커버리지 종목 수익률(국내)

(단위 : 억원 / 원)

섹터	코드	종목명	시가총액	Close	1D	1W	YTD	코드	종목명	시가총액	Close	1D	1W	YTD
에너지 Energy	A034730	SK	164,995	234,500	0.6%	-1.9%	-9.8%	A036490	SK머티리얼즈	15,400	146,000	2.6%	-4.6%	-3.3%
	A096770	SK이노베이션	147,020	159,000	1.0%	-2.5%	-11.4%	A052690	한전기술	8,695	22,750	0.2%	5.6%	8.9%
	A010950	S-Oil	90,404	80,300	-1.7%	-5.1%	-17.8%	A112610	씨에스윈드	6,975	40,350	-1.6%	-0.4%	46.2%
	A078930	GS	46,922	50,500	-0.2%	-0.8%	-2.1%	A017940	E1	4,041	58,900	-2.5%	3.9%	5.6%
	A010060	OCI	22,275	93,400	-0.9%	-0.7%	-12.7%	A151860	KG ETS	1,332	3,700	3.6%	-1.1%	15.3%
	A018670	SK가스	7,310	79,200	0.1%	-0.9%	12.0%	A018000	유니슨	1,207	1,290	-0.8%	-2.3%	-18.1%
소재 Materials	A051910	LG화학	243,897	345,500	-0.9%	1.3%	-0.4%	A003670	포스코케미칼	33,848	55,500	0.5%	-0.4%	-12.9%
	A005490	POSCO	208,812	239,500	1.9%	-0.4%	-1.4%	A003410	쌍용양회	31,542	6,260	-1.0%	0.0%	-0.5%
	A011170	롯데케미칼	86,374	252,000	1.4%	-2.7%	-9.0%	A011780	금호석유	30,072	98,700	-1.3%	-2.3%	13.1%
	A010130	고려아연	88,123	467,000	-0.6%	1.1%	8.0%	A003240	태광산업	14,998	1,347,000	3.5%	1.7%	2.1%
	A004020	현대제철	55,714	41,750	0.4%	0.0%	-7.7%	A120110	코오롱인더	11,493	42,600	1.7%	-1.3%	-25.7%
	A009830	한화케미칼	33,507	20,750	0.2%	-3.7%	2.7%	A011790	SKC	13,756	36,650	0.6%	11.2%	2.4%
산업재 Industrials	A009540	한국조선해양	82,805	117,000	-1.3%	-0.9%	-9.0%	A028260	삼성물산	174,894	92,200	0.3%	-1.6%	-12.6%
	A000720	현대건설	60,243	54,100	-0.6%	0.4%	-0.9%	A086280	현대글로벌비스	60,938	162,500	-0.3%	-2.7%	26.0%
	A010140	삼성중공업	50,085	7,950	-0.1%	1.9%	7.3%	A000120	CJ대한통운	34,561	151,500	0.7%	-1.9%	-9.3%
	A012750	에스원	38,189	100,500	2.8%	2.3%	0.0%	A002380	KCC	28,291	268,000	0.2%	-0.6%	-13.3%
	A003490	대한항공	29,734	31,350	-0.5%	-3.4%	-5.1%	A028050	삼성엔지니어링	33,320	17,000	1.2%	4.3%	-3.4%
	A000210	대림산업	41,064	118,000	-0.4%	-0.4%	15.1%	A241560	두산밥캅	35,388	35,300	1.7%	4.6%	12.1%
경기소비재 Consumer Discretionary	A005380	현대차	301,272	141,000	0.7%	-1.7%	19.0%	A021240	웅진코웨이	60,294	81,700	3.3%	1.0%	10.3%
	A012330	현대모비스	213,010	223,500	1.4%	-0.9%	17.6%	A035250	강원랜드	65,894	30,800	0.5%	0.5%	-3.8%
	A000270	기아차	174,306	43,000	1.5%	0.5%	27.6%	A081660	휠라코리아	50,175	82,100	-2.5%	2.1%	53.5%
	A023530	롯데쇼핑	45,121	159,500	-0.9%	-2.7%	-24.4%	A282330	BGF리테일	35,086	203,000	1.3%	4.6%	-0.5%
	A035760	CJ ENM	38,924	177,500	-1.2%	-5.4%	-12.1%	A008770	호텔신라	38,581	98,300	1.4%	4.2%	28.5%
	A139480	이마트	39,723	142,500	-2.1%	-4.4%	-21.9%	A069960	현대백화점	19,681	84,100	0.7%	-1.1%	-7.0%
필수소비재 Consumer Staples	A051900	LG생활건강	207,878	1,331,000	0.1%	1.7%	20.9%	A007310	오뚜기	25,525	708,000	-0.8%	0.0%	-2.2%
	A033780	KT&G	137,979	100,500	0.0%	0.0%	-1.0%	A026960	동서	19,242	19,300	-0.3%	0.8%	7.8%
	A090430	아모레퍼시픽	99,672	170,500	0.3%	-3.9%	-18.6%	A004370	농심	15,207	250,000	0.4%	0.8%	-1.8%
	A271560	오리온	35,662	90,200	2.9%	5.3%	-24.8%	A005300	롯데칠성	14,029	175,500	-0.6%	3.2%	25.1%
	A161890	한국콜마	13,922	62,300	0.5%	-2.7%	-11.6%	A000080	하이진트로	14,868	21,200	-2.5%	-1.9%	27.7%
	A192820	코스맥스	10,853	108,000	0.0%	-4.0%	-16.9%	A018250	애경산업	10,525	39,950	-2.2%	-10.5%	-16.1%
의료 Health Care	A068270	셀트리온	266,924	208,000	1.5%	3.0%	-6.5%	A215600	신라젠	39,073	55,400	-2.3%	-0.9%	-24.6%
	A207940	삼성바이오로직스	207,758	314,000	1.6%	2.3%	-18.8%	A084990	헬릭스미스	29,567	185,300	-2.6%	-6.1%	-27.1%
	A091990	셀트리온헬스케어	82,983	57,700	0.2%	-2.0%	-23.4%	A068760	셀트리온제약	17,515	51,400	-0.6%	-2.3%	-19.1%
	A128940	한미약품	46,913	404,000	0.1%	-1.8%	-12.9%	A009420	한울바이오파마	13,530	25,900	1.8%	-6.0%	-28.5%
	A000100	유한양행	31,240	244,500	0.8%	-1.6%	19.6%	A006280	녹십자	14,550	124,500	1.2%	0.8%	-8.5%
	A086900	메디톡스	24,295	417,800	-0.5%	-5.2%	-27.7%	A145020	휴젤	18,012	413,300	-1.2%	1.2%	8.3%
IT Information Technology	A005930	삼성전자	2,647,599	44,350	1.0%	-1.1%	14.6%	A018260	삼성에스디에스	167,136	216,000	0.9%	-1.4%	5.9%
	A000660	SK하이닉스	461,554	63,400	-0.5%	-5.7%	4.8%	A251270	넷마블	108,525	127,000	0.4%	5.0%	13.9%
	A035420	NAVER	179,647	109,000	-1.4%	-3.5%	-10.7%	A011070	LG이노텍	23,785	100,500	2.5%	2.0%	16.3%
	A006400	삼성SDI	160,565	233,500	-1.1%	-1.5%	6.6%	A263750	필러비스	29,165	224,000	-1.0%	8.6%	7.7%
	A036570	엔씨소프트	100,296	457,000	-2.5%	-2.7%	-2.0%	A181710	NHN	16,337	83,500	5.3%	5.0%	45.7%
	A035720	카카오	100,965	121,000	-0.4%	-2.8%	17.5%	A020150	일진머티리얼즈	16,623	36,050	1.3%	-0.4%	-12.1%
	A009150	삼성전기	69,689	93,300	-0.1%	-3.3%	-9.9%	A307950	현대오토에버	14,280	68,000	1.5%	-1.5%	-23.3%
	A034220	LG디스플레이	60,650	16,950	-0.6%	-3.1%	-6.1%	A056190	에스에프에이	14,579	40,600	3.3%	-2.8%	17.3%
	A078340	컴투스	13,072	101,600	6.2%	1.6%	-21.2%	A012510	더존비즈온	20,266	68,300	0.4%	-3.8%	31.6%
	A017670	SK텔레콤	213,169	264,000	1.0%	4.1%	-2.0%	A006490	인스코비	2,844	3,155	-0.9%	-3.8%	-36.5%
통신서비스 Telecommunication Services	A030200	KT	74,547	28,550	-0.2%	2.0%	-4.2%	A036630	세종텔레콤	3,056	509	-1.7%	-4.1%	7.8%
	A032640	LG유플러스	62,654	14,350	-0.4%	-1.7%	-18.7%	A065530	전파기지국	2,347	4,440	-2.7%	-9.9%	76.2%
	A055550	신한지주	216,235	45,600	0.8%	0.0%	15.2%	A000810	삼성화재	129,807	274,000	0.4%	0.0%	1.9%
금융 Financials	A105560	KB금융	186,896	44,700	0.9%	0.6%	-3.9%	A316140	우리금융지주	95,903	14,100	0.0%	1.4%	-7.8%
	A032830	삼성생명	166,200	83,100	0.2%	0.6%	1.8%	A005830	DB손해보험	43,613	61,600	-0.5%	-0.7%	-12.5%
	A015760	한국전력	163,059	25,400	0.2%	-3.1%	-23.3%	A071320	지역난방공사	6,079	52,500	-0.9%	-4.0%	-7.9%
유틸리티 Utilities	A036460	한국가스공사	38,771	42,000	0.6%	-1.2%	-12.9%	A004690	삼천리	3,881	95,700	0.2%	2.6%	5.2%
	A051600	한전KPS	14,693	32,650	-0.8%	-1.1%	-1.7%	A267290	경동도시가스	1,469	31,150	0.5%	2.1%	-6.2%

※ 작성자(SK증권 리서치센터)는 본 조사분석자료에 게재된 내용들이 외부의 부당한 압력이나 간섭없이 신의성실하게 작성되었음을 확인합니다. 자료 제공일 시점에서의 의견 및 추정치로 최종 실적과 오차가 발생할 수 있으며, 투자를 유도할 목적이 아니라 투자판단에 참고가 되는 정보제공을 목적으로 하고 있습니다. 투자자 투자자 자신의 판단과 책임하에 최종결정을 하시기 바랍니다. 본 자료는 당사의 저작물로서 모든 저작권은 당사에게 있으며, 어떠한 경우에도 당사의 동의 없이 복제, 대여, 전송, 재배포 될 수 없습니다.





2019년 06월 시장 캘린더

월	화	수	목	금	비고
<b>3</b> <ul style="list-style-type: none"> <li>애플 개발자 컨퍼런스(~7일)</li> <li>중국 5월 차이신 PMI 제조업 지수</li> <li>미국 5월 ISM 제조업 지수</li> <li>유로존 5월 제조업 PMI 확정지</li> <li>독일 5월 제조업 PMI 확정지</li> <li>증권 거래세 인하 예정</li> <li>한국은행 BOK 국제컨퍼런스 개최</li> </ul>	<b>4</b> <ul style="list-style-type: none"> <li>파월 미국 연준 의장 연설</li> <li>존 윌리엄스 뉴욕 연은 총재</li> <li>세계은행 세계경제전망보고서</li> <li>유로존 4월 실업률</li> <li>유로존 5월 소비자물가지수</li> <li>한국 5월 소비자물가 동향</li> <li>18년 국민계정 발표</li> <li>넷마블 "일곱개의 대죄: 그랜드" 출시</li> <li>한국 1분기 국민소득 (잠정치)</li> </ul>	<b>5</b> <ul style="list-style-type: none"> <li>미국 베이지북 발간</li> <li>한국 5월 외환보유고</li> <li>미국 마켓 PMI 종합</li> <li>중국 5월 차이신 PMI 종합</li> </ul>	<b>6</b> <ul style="list-style-type: none"> <li>한국 현충일 휴장</li> <li>ECB 통화정책회의</li> </ul>	<b>7</b> <ul style="list-style-type: none"> <li>중국 홍콩 단오절 휴장</li> <li>삼성전자 갤럭시 S10 영국 출시</li> <li>미국 5월 비농업부분 고용자 수</li> <li>미국 5월 실업률</li> </ul>	
<b>10</b> <ul style="list-style-type: none"> <li>독일 휴장</li> <li>중국 자동차 글로벌 판매량</li> <li>중국 5월 수/출입</li> </ul>	<b>11</b> <ul style="list-style-type: none"> <li>상해 가전제품 박람회</li> <li>미국 NFIB 소기업 낙관지수</li> <li>유럽 6월 섹터 투자기대지수</li> </ul>	<b>12</b> <ul style="list-style-type: none"> <li>압티 바이오 코스닥 상장</li> <li>한국 5월 실업률</li> <li>미국 5월 CPI</li> <li>일본 4월 핵심기계 수출</li> </ul>	<b>13</b> <ul style="list-style-type: none"> <li>옵션만기일</li> <li>미국 5월 수출입물가</li> <li>유럽 4월 산업생산</li> </ul>	<b>14</b> <ul style="list-style-type: none"> <li>한국 5월 수출 물가</li> <li>미국 4월 기업재고</li> <li>미국 5월 소매판매</li> <li>미국 5월 광공업생산</li> <li>중국 5월 광공업생산</li> <li>중국 5월 소매판매</li> </ul>	
<b>17</b> <ul style="list-style-type: none"> <li>USTR 대중관세 공청회</li> <li>미국 6월제조업지수</li> <li>미국 NAHB 주택시장지수</li> </ul>	<b>18</b> <ul style="list-style-type: none"> <li>미국 FOMC(~19)</li> <li>싱가포르 IT 박람회</li> <li>미국 5월 주택착공건수</li> <li>유럽 5월 CPI</li> </ul>	<b>19</b> <ul style="list-style-type: none"> <li>BOJ 통화정책회의</li> <li>파월 미 연준의장 기자회견</li> <li>유럽 4월 건설생산</li> <li>영국 5월 CPI</li> <li>일본 5월 수출/입</li> </ul>	<b>20</b> <ul style="list-style-type: none"> <li>BOE 통화정책회의</li> <li>EU 정상회의</li> </ul>	<b>21</b> <ul style="list-style-type: none"> <li>한국 6월 수/출입</li> <li>미국 5월 기존주택매매</li> <li>일본 5월 전국 CPI</li> </ul>	
<b>24</b> <ul style="list-style-type: none"> <li>미국 5월 시카고 연방국가활동지수</li> <li>미국 6월 델러스 연준 제조업 활동</li> <li>일본 4월 선행지수</li> </ul>	<b>25</b> <ul style="list-style-type: none"> <li>OPEC 정례회의</li> <li>BOJ 4월 금정위 의사록 공개</li> <li>한국 6월 소비자심리지수</li> <li>미국 4월 FHFA 주택가격지수</li> </ul>	<b>26</b> <ul style="list-style-type: none"> <li>미국 5월 도매재고</li> </ul>	<b>27</b> <ul style="list-style-type: none"> <li>미국 5월 미결주택매매</li> <li>미국 6월 캔자스시티 제조업</li> <li>유럽 6월 경기기대지수</li> <li>일본 5월 소매판매</li> </ul>	<b>28</b> <ul style="list-style-type: none"> <li>G20 정상회담</li> <li>한국 5월 광공업생산</li> <li>미국 5월 개인소비</li> <li>미국 6월 미시간대 소비자신뢰</li> <li>유럽 6월 CPI 예상치</li> </ul>	

※ 작성자(SK증권 리서치센터)는 본 조사분석자료에 게재된 내용들이 외부의 부당한 압력이나 간섭없이 신의성실하게 작성되었음을 확인합니다. 자료 제공일 시점에서의 의견 및 추정치로 최종 실적과 오차가 발생할 수 있으며, 투자를 유도할 목적이 아니라 투자판단에 참고가 되는 정보제공을 목적으로 하고 있습니다. 투자시 투자자 자신의 판단과 책임하에 최종결정을 하시기 바랍니다. 본 자료는 당사의 저작물로서 모든 저작권은 당사에게 있으며, 어떠한 경우에도 당사의 동의 없이 복제, 대여, 전송, 재배포 될 수 없습니다.

# MORNING CALL



2019-06-19, (수)

## 섹터별 시가총액 상위 종목 수익률(해외)

### Dow Jones Industrial Average Members

Company	국가	Close	1D	1W	1M	YTD
Apple	USA	198.5	2.4%	2.2%	8.4%	25.8%
American Express	USA	123.4	1.6%	1.1%	3.0%	29.5%
Boeing	USA	374.0	5.4%	7.8%	6.0%	16.0%
Caterpillar	USA	130.3	2.4%	2.5%	6.5%	2.6%
Cisco Systems	USA	56.1	1.2%	0.3%	0.1%	29.4%
Chevron	USA	122.9	1.3%	2.3%	1.7%	13.0%
Walt Disney	USA	139.2	-1.2%	2.6%	4.0%	27.0%
Dow Inc	USA	49.6	0.5%	-5.5%	-0.9%	-
Walgreens Boots Alliance	USA	52.8	0.0%	1.3%	1.0%	-22.7%
Goldman Sachs Group	USA	195.0	2.2%	2.5%	-1.1%	16.7%
Home Depot	USA	207.5	0.2%	4.3%	8.7%	20.8%
IBM	USA	136.4	1.1%	1.1%	0.9%	20.0%
Intel	USA	47.4	2.7%	2.3%	8.7%	0.9%
Johnson & Johnson	USA	140.2	0.6%	-1.0%	1.3%	8.7%
JPMorgan Chase & Co	USA	110.7	1.4%	1.3%	-0.6%	13.4%
Coca-Cola	USA	50.6	-0.5%	-1.9%	3.7%	6.9%
McDonald's	USA	204.5	0.3%	-0.2%	2.8%	15.2%
3M	USA	171.9	3.0%	1.7%	3.4%	-9.8%
Merck & Co	USA	84.5	1.4%	0.9%	7.1%	10.6%
Microsoft	USA	135.2	1.7%	2.8%	7.1%	33.1%
NIKE	USA	84.3	2.7%	2.0%	1.8%	13.7%
Pfizer	USA	43.1	0.4%	0.0%	3.6%	-1.3%
Procter & Gamble	USA	109.6	-1.3%	-0.1%	2.1%	19.2%
Travelers	USA	150.3	0.3%	0.4%	1.5%	25.5%
UnitedHealth Group	USA	245.7	-0.1%	0.5%	-0.1%	-1.4%
United Technologies	USA	126.6	1.9%	2.1%	-5.1%	18.9%
Visa	USA	169.3	-0.2%	-1.3%	3.6%	28.3%
Verizon	USA	57.3	-0.5%	-0.1%	-2.8%	2.0%
Walmart	USA	109.7	0.4%	0.8%	8.0%	17.7%
Exxon Mobil	USA	75.7	0.9%	2.3%	-0.2%	11.1%

### Materials

Company	국가	Close	1D	1W	1M	YTD
BHP Billiton	AUS	40.2	0.0%	1.0%	5.1%	17.3%
BASF	DEU	61.4	2.6%	-1.1%	-0.8%	1.7%
Rio Tinto	AUS	103.7	-0.2%	1.3%	1.3%	32.2%
SABIC	SAU	119.0	0.3%	2.2%	9.0%	2.4%
Glencore	GBR	278.0	3.0%	3.1%	1.8%	-4.6%
Vale S.A.	BRA	52.0	3.6%	1.0%	11.2%	2.0%
Air Liquide S.A.	FRA	121.1	2.3%	2.4%	7.0%	11.7%
Nutrien	CAN	72.5	1.0%	2.6%	9.0%	5.0%
Shin-Etsu Chemical	JAP	9,198.0	-0.2%	-2.3%	-2.1%	7.8%
LyondellBasell	USA	86.6	1.0%	1.4%	8.4%	4.1%
Air Products & Chemicals	USA	218.9	0.9%	-0.5%	6.6%	36.8%
Southern Copper	USA	38.6	3.6%	4.6%	12.5%	25.5%
Linde PLC	USA	204.0	1.4%	1.2%	10.1%	30.7%
Alcoa	USA	22.5	4.1%	6.5%	-6.0%	-15.2%

### Industrials

Company	국가	Close	1D	1W	1M	YTD
Honeywell Int'l	USA	175.8	2.0%	1.6%	4.2%	33.0%
Siemens	DEU	105.7	2.5%	0.8%	0.5%	8.6%
Union Pacific	USA	165.5	0.5%	-3.3%	-5.3%	19.8%
Lockheed Martin	USA	353.5	1.4%	2.3%	3.4%	35.0%
UPS	USA	102.2	0.7%	1.7%	3.7%	4.7%
Airbus	FRA	125.5	0.4%	2.6%	5.4%	49.4%
Fedex	USA	166.3	1.6%	3.1%	-1.1%	3.1%
General Dynamics	USA	173.6	1.1%	2.1%	2.5%	10.4%
Raytheon	USA	180.0	0.1%	1.7%	-0.4%	17.4%
Northrop Grumman	USA	313.2	1.2%	2.7%	-0.4%	27.9%
Vinci	FRA	91.6	1.9%	1.6%	3.0%	27.2%
Illinois Tool Works	USA	149.2	1.2%	-0.9%	-0.1%	17.8%
Deutsche Post	DEU	27.8	1.8%	1.8%	0.7%	16.4%
Canadian National Railway	CAN	122.7	0.7%	0.6%	-2.9%	21.4%

### Energy

Company	국가	Close	1D	1W	1M	YTD
Royal Dutch Shell	GBR	2,545.0	1.1%	1.2%	0.2%	10.3%
Petro China	HKG	4.3	0.0%	0.0%	-7.2%	-12.3%
Total	FRA	48.2	2.2%	2.6%	-2.1%	4.4%
BP	GBR	545.9	1.8%	0.9%	-2.0%	10.1%
China Petroleum	HKG	5.1	0.4%	-0.6%	-11.6%	-8.9%
Schlumberger	USA	36.9	0.7%	3.8%	-5.6%	2.4%
Petrobras	BRA	27.5	1.3%	2.2%	7.6%	21.0%
Reliance Industries	IND	1,281.0	-0.1%	-3.8%	-3.4%	14.3%
Equinor	NOR	170.9	1.7%	1.4%	-7.1%	-7.0%
Shenhua Energy	HKG	16.9	3.7%	4.2%	2.8%	-1.3%
Conocophillips	USA	59.8	1.4%	2.2%	-4.2%	-4.0%
CNOOC	HKG	12.5	0.0%	0.6%	-8.3%	3.5%
ENI S.P.A.	ITA	14.2	2.1%	2.4%	-1.8%	3.0%
EOG Resources Inc	USA	88.3	3.3%	3.8%	-5.7%	1.2%
Rosneft Oil Co.	RUS	411.7	0.9%	-2.6%	0.9%	-4.8%
Gazprom	RUS	232.1	1.0%	-1.2%	15.6%	51.2%
Lukoil	RUS	5,230.0	0.8%	-0.1%	1.1%	4.7%
Suncor Energy	CHN	41.7	0.0%	1.7%	-3.8%	9.3%
Enterprise Products Partners	USA	28.7	-0.1%	-1.0%	0.2%	16.6%
Enbridge	CHN	46.3	0.8%	1.6%	-8.3%	9.2%
Occidental Petroleum	USA	50.4	1.1%	3.2%	-5.8%	-18.0%

### Consumer Discretionary

Company	국가	Close	1D	1W	1M	YTD
Amazon	USA	1,901.4	0.8%	2.5%	2.3%	26.6%
Toyota Motor	JAP	6,719.0	-0.1%	-1.5%	2.9%	4.9%
Comcast	USA	43.3	1.6%	4.3%	1.1%	27.0%
LVMH	FRA	368.8	2.9%	3.4%	11.7%	42.8%
Netflix	USA	357.1	1.9%	3.3%	2.6%	33.4%
Naspers	ZAF	351,636.0	2.0%	1.6%	9.5%	25.4%
Booking Holdings	USA	1,809.0	1.5%	0.6%	3.2%	5.0%
Inditex	ESP	25.0	0.3%	-0.2%	0.0%	11.7%
Volkswagen	DEU	147.3	1.8%	1.3%	0.6%	5.9%
Daimler	DEU	48.3	2.0%	0.5%	-7.5%	5.2%
Charter Comm.	USA	395.2	0.3%	1.0%	4.7%	38.7%
Starbucks	USA	82.9	-0.1%	0.0%	8.2%	28.8%
Adidas	DEU	272.8	3.6%	6.2%	8.7%	49.5%
Lowe's	USA	99.3	-0.8%	3.1%	-9.1%	7.5%
Tesla	USA	224.7	-0.1%	7.4%	9.4%	-32.5%
TJX	USA	53.8	0.5%	3.3%	1.6%	20.3%
Marriott International	USA	135.0	1.6%	1.7%	5.6%	24.3%
Gree Electric Appliances	CHN	51.0	0.6%	-3.3%	-4.9%	43.0%
Carnival	USA	52.4	0.2%	-1.9%	0.0%	6.2%
Sands China	HKG	35.7	0.0%	-1.8%	-5.8%	4.1%
Nissan Motor	JAP	752.5	-0.7%	-1.7%	-2.3%	-14.5%

※ 작성자(SK증권 리서치센터)는 본 조사분석자료에 게재된 내용들이 외부의 부당한 압력이나 간섭없이 신의성실하게 작성되었음을 확인합니다. 자료 제공일 시점에서의 의견 및 추정치로 최종 실적과 오차가 발생할 수 있으며, 투자를 유도할 목적이 아니라 투자판단에 참고가 되는 정보제공을 목적으로 하고 있습니다. 투자자 투자자 자신의 판단과 책임하에 최종결정을 하시기 바랍니다. 본 자료는 당사의 저작물로서 모든 저작권은 당사에게 있으며, 어떠한 경우에도 당사의 동의 없이 복제, 대역, 전송, 재배포 될 수 없습니다.



# MORNING CALL

SK securities



2019-06-19, (수)

## Consumer Staples

(단위 : 각국 거래소 통화 기준)

Company	국가	Close	1D	1W	1M	YTD
Nestle	CHE	102.2	0.7%	0.5%	2.7%	28.1%
AB Inbev	BEL	77.4	3.3%	0.6%	6.1%	34.1%
Unilever	NLD	54.9	0.8%	0.1%	1.5%	15.7%
Pepsico	USA	132.1	-0.3%	-0.8%	1.6%	19.5%
Philip Morris	USA	77.1	-1.1%	-0.1%	-10.6%	15.5%
Kweichow Moutai	CHN	917.0	0.6%	1.1%	3.6%	55.4%
BAT	GBR	2,859.5	0.7%	-2.6%	-3.8%	14.4%
L'oreal	FRA	252.9	1.4%	2.3%	4.9%	25.7%
Altria Group	USA	50.1	-1.5%	-2.8%	-4.2%	1.5%
AmBev	BRA	18.1	1.4%	2.1%	9.5%	17.4%
Diageo	GBR	3,391.0	-0.3%	-1.1%	1.4%	21.3%
Costco Wholesale	USA	262.7	0.5%	2.1%	5.6%	29.0%
Kraft Heinz	USA	30.3	0.3%	0.5%	-4.8%	-29.7%
CVS Health	USA	54.7	0.2%	1.9%	3.1%	-16.6%
Mondelez International	USA	54.6	-0.3%	0.0%	4.3%	36.3%

## Telecommunication Services

(단위 : 각국 거래소 통화 기준)

Company	국가	Close	1D	1W	1M	YTD
AT&T	USA	32.4	0.4%	0.8%	0.8%	13.7%
China Mobile	HKG	68.8	0.9%	-0.1%	-6.0%	-8.8%
NTT Docomo	JAP	2,467.0	-0.8%	0.1%	-0.7%	-0.2%
Nippon Telegraph	JAP	5,015.0	-0.5%	-0.6%	1.1%	11.9%
Softbank	JAP	9,853.0	-3.3%	-1.1%	-4.7%	34.9%
Deutsche Telekom	DEU	15.5	1.0%	0.5%	1.7%	4.7%
Vodafone	GBR	129.2	1.3%	-0.1%	2.2%	-15.5%
KDDI	JAP	2,746.0	0.5%	1.0%	-0.1%	4.6%
America Movil SAB	MEX	14.0	1.1%	-2.0%	1.9%	0.4%
T-Mobile	USA	76.4	1.6%	1.4%	-2.4%	20.2%
Telefonica	ESP	7.4	-0.3%	-3.0%	2.6%	0.3%
Orange	FRA	14.1	2.4%	1.8%	1.1%	-0.3%
Singapore Telecom	SGP	3.4	0.9%	1.5%	7.3%	15.0%
Emirates Telecom	ARE	16.1	1.0%	-1.1%	4.0%	-5.4%
Saudi Telecom	SAU	110.0	-0.9%	-3.0%	7.4%	20.2%
Bell Canada Enterprises	CAN	60.3	1.4%	-3.6%	-0.6%	11.7%

## Health Care

(단위 : 각국 거래소 통화 기준)

Company	국가	Close	1D	1W	1M	YTD
Novartis	CHE	91.4	2.0%	3.5%	10.2%	23.1%
Roche Holding	CHE	278.9	1.3%	1.3%	4.9%	14.6%
AbbVie	USA	78.3	-0.5%	-0.4%	-2.0%	-15.1%
Amgen	USA	181.6	1.8%	3.4%	7.9%	-6.7%
Novo Nordisk	DNK	348.0	2.2%	0.6%	9.8%	16.8%
Abbott Laboratories	USA	83.4	1.7%	1.8%	10.1%	15.3%
Medtronic	USA	98.0	0.7%	0.4%	11.9%	7.7%
Bristol Myers Squibb	USA	47.8	-0.9%	0.3%	3.2%	-8.1%
Sanofi	FRA	77.5	2.7%	1.2%	4.2%	2.4%
Gilead Sciences	USA	68.2	1.6%	2.1%	3.6%	9.0%
Bayer	DEU	53.8	2.5%	1.3%	-3.4%	-11.1%
GlaxoSmithKline	GBR	1,595.2	0.4%	0.8%	2.8%	7.0%
Astrazeneca	GBR	6,410.0	2.6%	3.4%	10.1%	9.1%
Thermo Fisher	USA	289.2	1.1%	1.4%	10.0%	29.2%
Eli Lilly & Co.	USA	114.7	1.1%	-0.5%	-1.4%	-0.9%
Celgene	USA	97.2	-0.2%	0.6%	2.4%	51.6%

## Utilities

(단위 : 각국 거래소 통화 기준)

Company	국가	Close	1D	1W	1M	YTD
Nextera Energy	USA	205.4	-0.5%	0.4%	3.0%	18.2%
Enel S.P.A	ITA	6.2	2.6%	5.9%	9.6%	23.7%
Yangtze Power	CHN	17.7	0.6%	-1.2%	7.1%	11.4%
Duke Energy	USA	87.2	-0.8%	0.7%	0.3%	1.1%
Iberdrola	ESP	9.1	1.9%	2.0%	10.9%	29.2%
Southern Co/the	USA	55.3	-0.4%	0.2%	2.2%	25.8%
Dominion Energy	USA	76.4	0.0%	1.8%	0.5%	7.0%
EDF	FRA	12.2	4.2%	0.4%	-2.6%	-11.7%
Engie	FRA	13.4	4.7%	3.3%	-0.9%	7.2%
Exelon	USA	49.9	-1.1%	-1.1%	2.0%	10.6%
National Grid	GBR	840.9	1.4%	2.2%	2.8%	10.0%
AEP	USA	89.8	-0.3%	0.4%	3.7%	20.1%
HK & China Gas	HKG	17.2	0.2%	0.0%	-2.1%	16.7%
Sempra Energy	USA	137.3	-0.5%	1.1%	4.6%	26.9%

## Information Technology

(단위 : 각국 거래소 통화 기준)

Company	국가	Close	1D	1W	1M	YTD
Alphabet	USA	1,105.2	1.0%	2.4%	-3.4%	5.8%
Tencent	HKG	334.0	1.5%	-1.0%	-2.3%	6.4%
Alibaba	USA	165.5	3.5%	3.4%	3.0%	20.7%
Facebook	USA	188.5	-0.3%	7.7%	3.1%	43.8%
Taiwan Semicon	TWN	235.5	1.1%	-4.3%	-1.1%	4.4%
Oracle	USA	52.9	-0.4%	-1.3%	-1.4%	17.2%
Nvidia	USA	152.9	5.4%	4.6%	0.7%	14.5%
SAP	DEU	117.6	2.7%	3.5%	5.0%	35.3%
Adobe Systems	USA	276.8	0.4%	0.0%	0.5%	22.3%
Texas Instruments	USA	111.0	4.0%	0.6%	6.0%	17.5%
Broadcom	USA	278.1	4.5%	-0.6%	2.0%	9.3%
Paypal	USA	116.0	-1.0%	1.3%	3.4%	37.9%
ASML	NLD	173.6	1.9%	-0.8%	1.4%	26.6%
Baidu	USA	117.0	2.3%	3.4%	-0.5%	-26.3%
Qualcomm	USA	72.0	4.1%	3.4%	-6.1%	26.4%
Micron Technology	USA	34.3	5.7%	4.0%	-1.0%	8.1%
Tokyo Electron	JAP	14,120.0	-1.0%	-9.3%	-10.1%	12.8%
Nintendo	JAP	37,700.0	0.7%	-0.7%	-1.3%	28.7%
Applied Materials	USA	42.3	4.5%	2.0%	4.9%	29.2%

## Financials

(단위 : 각국 거래소 통화 기준)

Company	국가	Close	1D	1W	1M	YTD
Berkshire Hathaway	USA	308,884.6	1.1%	0.5%	1.2%	0.9%
Ind&Comm BOC	CHN	5.7	0.0%	-0.3%	2.3%	8.5%
Bank of America	USA	28.6	2.5%	2.4%	0.8%	16.2%
Construction BOC	HKG	6.4	1.1%	1.7%	2.1%	-0.6%
Wells Fargo	USA	46.1	1.8%	2.6%	1.4%	0.0%
PingAn Insurance	HKG	87.9	0.7%	0.2%	2.9%	27.0%
Agricultural Bank	HKG	3.2	0.3%	-0.3%	-3.9%	-6.1%
HSBC Holdings	GBR	657.6	1.0%	1.3%	1.2%	1.7%
Citi Group	USA	68.0	2.2%	1.8%	4.6%	30.6%
Bank of China	HKG	3.2	0.6%	0.0%	-8.3%	-4.7%

## Real Estate

(단위 : 각국 거래소 통화 기준)

Company	국가	Close	1D	1W	1M	YTD
Ameican Tower	USA	214.4	0.1%	1.4%	8.1%	35.5%
China Vanke	HKG	29.2	-0.5%	-0.3%	1.9%	9.6%
Simon Property	USA	166.1	-0.2%	2.2%	-2.6%	-1.1%
SHKP Ltd	HKG	130.2	2.5%	4.1%	-3.6%	16.7%
Country Garden	HKG	11.3	0.5%	3.5%	1.4%	18.4%
Crown Castle Int'l	USA	136.0	0.0%	0.7%	10.2%	25.2%
China Evergrande	HKG	21.4	2.1%	3.4%	0.9%	-8.7%
Overseas land&Invest	HKG	27.3	-1.4%	-0.5%	-3.4%	1.5%

※ 작성자(SK증권 리서치센터)는 본 조사분석자료에 게재된 내용들이 외부의 부당한 압력이나 간섭없이 신의성실하게 작성되었음을 확인합니다. 자료 제공일 시점에서의 의견 및 추정치로 최종 실적과 오차가 발생할 수 있으며, 투자를 유도할 목적이 아니라 투자판단에 참고가 되는 정보제공을 목적으로 하고 있습니다. 투자시 투자자 자신의 판단과 책임하에 최종결정을 하시기 바랍니다. 본 자료는 당사의 저작물로서 모든 저작권은 당사에게 있으며, 어떠한 경우에도 당사의 동의 없이 복제, 대역, 전송, 재배포 될 수 없습니다.

