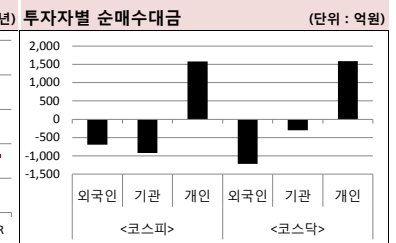
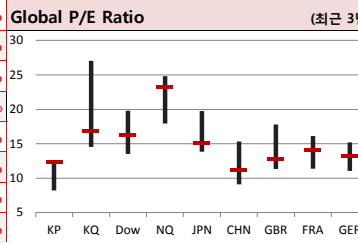
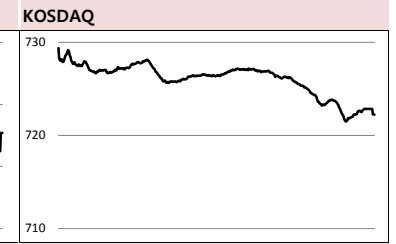
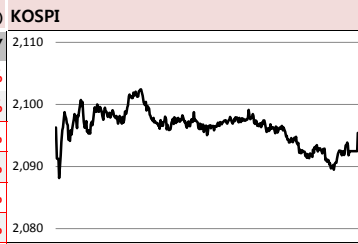


Global Indices		(단위: pt. 10억 원지통화)							
	Close	시가총액	1D	1W	1M	3M	YTD	3Y	
KOSPI	2,095.4	1,348,064.6	-0.4%	1.1%	1.9%	-3.7%	2.7%	7.3%	
KOSDAQ	722.3	243,257.3	-0.6%	0.8%	1.1%	-3.5%	6.9%	6.2%	
Dow Jones	26,089.6	7,277.7	-0.1%	0.4%	1.3%	0.9%	11.8%	47.1%	
Nasdaq	7,796.7	12,049.5	-0.5%	0.7%	-0.3%	1.4%	17.5%	60.9%	
S&P 500	2,887.0	24,917.8	-0.2%	0.5%	1.0%	2.3%	15.2%	38.9%	
UK	7,345.8	1,970.5	-0.3%	0.2%	0.0%	1.6%	9.2%	23.4%	
Germany	12,096.4	1,121.5	-0.6%	0.4%	-1.2%	3.5%	14.6%	26.7%	
France	5,367.6	1,647.8	-0.1%	0.1%	-1.3%	-0.7%	13.5%	29.2%	
Japan	21,116.9	350,126.6	0.4%	1.1%	-0.6%	-1.6%	5.5%	36.8%	
China	2,882.0	31,668.5	-1.0%	1.9%	0.0%	-4.6%	15.6%	0.3%	
Brazil	98,040.1	2,929.4	-0.7%	0.2%	8.9%	-1.1%	11.6%	98.4%	
Vietnam	953.6	3,210,749.4	0.4%	-0.5%	-2.3%	-5.0%	6.8%	52.6%	
India	39,452.1	71,290.9	-0.7%	-0.4%	4.0%	3.8%	8.8%	48.7%	
Russia	2,739.3	38,902.5	-0.7%	0.4%	6.3%	10.6%	15.6%	46.5%	



### Global Market

**미국 증시** - 중국 경기 부진 및 반도체주 약세에 하락 마감  
 · 중국 주요 경제지표 부진 증시 영향. 중국 5월 산업생산 17년래 최저치 기록  
 · 반도체주 약세. 브로드컴, 미국과 중국 화웨이 대립 등 이유로 실적 하향 조정 등에 투심 위축

**유럽 증시** - 미국 이란 긴장감 고조 영향. 스톡스 0.4% 하락  
 · 유조선 피격사건 후 중동 긴장 고조 우려감에 하락 마감  
 · 영국 FTSE 100 7,345.78 (-0.31%), 독일 DAX 12,096.40 (-0.6%), 프랑스 CAC40 5,367.62 (-0.15%)

**일본 증시** - 닛케이 상승 마감. 닛케이225 0.4% 상승 기록  
 · 미국 금리 인하 가능성과 수출관련주 강세로 상승 마감  
 · 달러 대비 엔화 가치 강세 제한에 자동차와 기계설비 등 수출관련주 주가 상승

**국내 증시** - 코스피 하락 마감. 나흘만에 2,100선 재차 하회  
 · 미국 브로드컴 부진한 실적 전망치 발표 따른 국내 반도체 업종 약세 기록  
 · 운수창고(-2.29%), 종이,목재(-1.90%) 하락. 원,달러 환율은 2.2일 상승

### China Region Market

**중화권 증시** - 산업생산, 소매판매 지표 지연 발표 대기 속 하락 마감  
 · 5월 산업생산 지표 부진. 5월 소매판매는 전년 대비 8.6% 증가해 예상치 8.2% 상회  
 · 미국과 중국 무역갈등 이어짐에 증시에 부담으로 작용

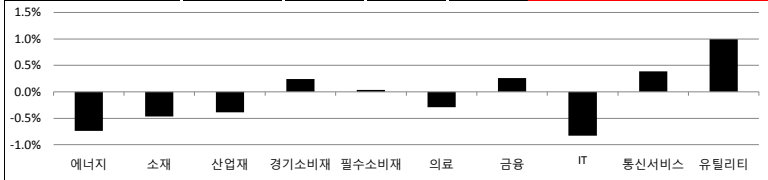
**중화권 이슈** - "중국 송환 반대" 홍콩 시위자 투신 사망.. 시민들 추모 물결  
 · 홍콩 시위대, 송환법 철폐 주장하며 16일 다시 대규모 집회 시, 검은 옷 입고 추모 예정  
 · 홍콩 정부와 중국 자치정부 함께 추진한 범죄인 인도 협정 개정안 둘러정치적 혼란 가속화

### Today's Event

- 미국, 6월 NAHB 주택시장지수
- 미국, 6월 뉴욕주 제조업지수
- 미국, 3,250억 달러 대중관세 공청회 개최
- 유로존, 1분기 노동비용지수
- 한국, 제2금융권 DSR 도입 예정
- 루트록닉 추가상장(주식전환)
- 상보 추가상장(BW행사)
- 안콘 추가상장(CB전환)

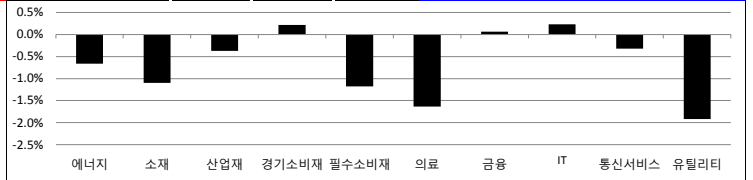
### S&P 500 Sector

	1D	1W	1M	3M	YTD	2Y	3Y
에너지	-0.7%	-0.5%	-4.4%	-7.7%	5.5%	-8.5%	-9.9%
소재	-0.5%	0.5%	5.5%	3.9%	14.0%	6.4%	22.2%
산업재	-0.4%	-0.4%	0.6%	1.4%	16.7%	7.4%	30.7%
경기소비재	0.2%	2.4%	1.8%	7.0%	19.8%	30.4%	50.8%
필수소비재	0.0%	0.6%	1.6%	6.3%	15.5%	4.3%	9.4%
의료	-0.3%	0.2%	3.0%	-1.2%	5.1%	17.1%	28.5%
금융	0.3%	0.4%	1.1%	1.8%	13.8%	11.6%	47.4%
IT	-0.8%	-0.2%	0.8%	3.9%	22.3%	40.6%	85.4%
통신서비스	0.4%	1.4%	-2.2%	1.7%	16.1%	0.7%	-6.9%
유틸리티	1.0%	1.2%	3.0%	3.6%	13.9%	11.3%	19.6%



### Korea Sector

	1D	1W	1M	3M	YTD	2Y	3Y
에너지	-0.7%	0.2%	-3.2%	-14.8%	-10.5%	-7.4%	7.2%
소재	-1.1%	2.4%	2.6%	-8.2%	-1.8%	-7.9%	9.7%
산업재	-0.4%	2.4%	3.8%	-5.1%	-2.1%	-19.3%	-1.7%
경기소비재	0.2%	1.0%	4.9%	5.7%	14.4%	-14.7%	-5.9%
필수소비재	-1.2%	0.2%	-1.0%	-8.5%	-3.2%	-20.8%	-26.2%
의료	-1.6%	1.6%	-1.3%	-11.0%	-14.6%	29.7%	29.9%
금융	0.1%	0.8%	0.9%	-2.2%	1.9%	-15.8%	16.4%
IT	0.2%	-0.5%	4.2%	-1.0%	11.4%	-3.0%	55.2%
통신서비스	-0.3%	2.5%	-2.2%	-1.1%	0.1%	4.9%	29.5%
유틸리티	-1.9%	-0.4%	0.5%	-26.4%	-21.5%	-38.5%	-52.0%



### Fixed Income

	Close	1D	1M	YTD
국고채 3년	1.467	-2.3	-20.1	-35.6
국고채 10년	1.587	-4.0	-23.8	-36.9
미국채 2년	1.841	0.5	-35.8	-64.7
미국채 10년	2.080	-1.4	-31.1	-60.4
일본 국채 10년	-0.129	-1.6	-7.7	-13.2
중국 국채 10년	3.530	0.0	-2.1	-24.4
독일 국채 10년	-0.255	-1.4	-15.1	-49.7

### Commodity

	Close	1D	1M	YTD
국제유가(WTI)	52.51	0.4%	-16.3%	15.6%
VIX Index	15.28	-3.4%	-4.3%	-39.9%
천연가스	2.39	2.7%	-9.3%	-18.8%
CRB상품지수	174.81	0.2%	-3.4%	2.9%
금(Comex)	1,340.10	0.1%	5.0%	4.6%
BDI(Baltic Dry)	1,085.00	2.2%	4.3%	-14.6%
구리	262.95	-1.0%	-4.3%	-0.1%

### Currency

	Close	1D	1M	YTD
달러인덱스(pt)	97.57	0.6%	-0.4%	1.5%
원/달러(원)	1,185.15	0.2%	-0.9%	6.2%
엔/달러(엔)	108.56	0.2%	-1.4%	-1.1%
달러/유로(달러)	1.12	-0.6%	0.4%	-2.2%
원/홍콩달러(원)	151.40	0.2%	-0.6%	6.4%
원/위안(원)	170.92	0.1%	-0.8%	5.7%
달러/파운드(달러)	1.26	-0.7%	-1.1%	-1.2%

※ 작성자(SK증권 리서치센터)는 본 조사분석자료에 게재된 내용들이 외부의 부당한 압력이나 간섭없이 신의성실하게 작성되었음을 확인합니다. 자료 제공일 시점에서의 의견 및 추정치로 최종 실적과 오차가 발생할 수 있으며, 투자를 유도할 목적이 아니라 투자판단에 참고가 되는 정보제공을 목적으로 하고 있습니다. 투자자 투자자 자신의 판단과 책임하에 최종결정을 하시길 바랍니다. 본 자료는 당사의 저작물로서 모든 저작권은 당사에게 있으며, 어떠한 경우에도 당사의 동의 없이 복제, 대역, 전송, 재배포 될 수 없습니다.



# MORNING CALL



2019-06-17, (월)

일일 상승률 상위 종목			일일 하락률 상위 종목		
종목명	시가총액	수익률	종목명	시가총액	수익률
동성제약	5,980	30.0%	디알젬	1,025	-10.4%
줌인터넷	2,514	29.7%	쿠쿠홀딩스	10,882	-10.0%
이스트소프트	1,104	29.5%	노바텍	1,103	-9.7%
두산건설	5,048	23.9%	에이치엘비생명과학	6,504	-9.5%
흥구석유	1,068	20.7%	유니온머티리얼	1,289	-9.4%
아이마켓코리아	4,367	13.0%	이엠코리아	2,289	-9.2%
텔코웨어	1,814	13.0%	미코	1,876	-8.4%
대한광통신	3,820	12.6%	미래에셋생명	7,727	-8.3%
제일약품	5,978	12.3%	모토닉	3,482	-7.5%
나노메딕스	2,000	11.5%	백광소재	1,514	-7.4%
동아지질	2,852	11.5%	에이비엘바이오	14,565	-7.2%
지어소프트	1,304	10.6%	신일산업	1,599	-7.0%
유비쿼스	2,613	10.0%	오픈베이스	1,163	-6.8%
메가스터디교육	4,829	10.0%	신세계인터넷내셔널	15,244	-6.8%
고려제강	5,140	9.6%	파미셀	5,043	-6.8%
엔케이물산	1,145	9.3%	오텍	1,901	-6.4%
자이글	1,234	8.7%	에스넷	1,460	-6.4%
아스트	2,812	8.7%	유니크	1,380	-6.3%
큐렉소	2,282	8.6%	대유위니아	1,262	-6.2%
알에프텍	1,582	8.1%	알서포트	2,043	-6.0%

16만  
뭔가 좋아하는  
사람들이 벌써  
이렇게나

**시럽웰스 회원  
16만 돌파!**

시럽웰스님 외 160,000명이 좋아합니다

스마트하게 돈 버는 지갑, 시럽웰스

membership Wealth

주요 투자자별 순매수/순매도 상위 종목 (단위: 억원)

<외국인 순매수 상위>			<외국인 순매도 상위>			<기관 순매수 상위>			<기관 순매도 상위>			<개인 순매수 상위>			<개인 순매도 상위>		
종목명	매수대금	종목명	매도대금	종목명	매수대금	종목명	매도대금	종목명	매수대금	종목명	매도대금	종목명	매수대금	종목명	매도대금		
삼성전자	235.9	아난티	-255.2	넷마블	156.6	SK하이닉스	-338.1	아난티	289.5	한국조선해양	-143.4						
셀트리온	166.8	에이치엘비	-242.1	현대모비스	122.2	셀트리온	-200.6	삼성전기	255.8	삼성전자	-142.5						
한화케미칼	33.7	삼성전기	-136.2	한국조선해양	103.9	롯데케미칼	-189.2	에이치엘비	247.9	휠라코리아	-120.3						
휠라코리아	128.6	한국전력	-134.2	GS건설	100.9	신세계인터넷내셔널	-160.3	SK하이닉스	211.8	삼성엔지니어링	-73.6						
신세계인터넷내셔널	73.5	POSCO	-100.3	POSCO	62.9	아모레퍼시픽	-146.0	한국전력	181.9	넷마블	-69.8						
삼성엔지니어링	72.7	SK이노베이션	-79.5	엔씨소프트	60.0	삼성전기	-122.8	아모레퍼시픽	174.7	GS건설	-65.4						
필어비스	68.0	NAVER	-75.0	현대차	59.7	와이지엔터테인먼트	-94.0	롯데케미칼	149.2	필어비스	-60.8						
현대글로비스	51.9	셀트리온헬스케어	-72.9	카카오	59.6	삼성전자	-89.0	SK이노베이션	124.8	현대모비스	-53.0						
한국금융지주	51.2	엔씨소프트	-68.6	CJ제일제당	56.4	한화케미칼	-75.0	와이지엔터테인	90.4	오리온	-44.9						
호텔신라	50.4	현대모비스	-65.3	삼성SDI	49.0	LG화학	-66.9	신세계인터넷내셔널	84.8	서울반도체	-42.2						
롯데케미칼	47.6	넷마블	-62.9	두산	47.3	현대글로비스	-66.2	에이치엘비생명	77.2	두산	-41.0						
한진칼	41.8	LG이노텍	-61.0	도이치모터스	47.3	한국금융지주	-59.4	셀트리온헬스케어	75.2	동아지질	-40.8						
한국조선해양	41.4	SKC	-61.3	삼성바이오로직스	46.7	아모레G	-53.2	NAVER	71.3	호텔신라	-39.9						
한국항공우주	40.5	도이치모터스	-51.7	SK텔레콤	43.5	대한항공	-52.5	LG이노텍	59.9	한국항공우주	-38.4						
LG화학	37.3	삼성바이오로직스	-51.5	오리온	41.9	아스트	-51.5	LG디스플레이	58.5	CJ제일제당	-37.2						
한화케미칼	33.7	LG디스플레이	-50.9	LG	41.1	KT&G	-51.2	LG생활건강	57.1	KT	-35.3						
미래에셋대우	33.2	LG	-45.8	기아차	41.1	SK	-48.5	아모레G	54.2	메가스터디교육	-34.4						
메리츠증권	30.0	삼성생명	-45.6	서울반도체	40.0	한국전력	-47.8	애경산업	49.7	기아차	-34.1						
한국카본	25.8	현대차	-43.9	하이트진로	37.4	SK이노베이션	-47.0	SK	49.1	F&F	-31.3						

후강통(Shanghai-Hongkong Link) 시가총액 상위기업 수익률 (단위: CNY, %)      선강통(Shenzhen-Hongkong Link) 시가총액 상위기업 수익률 (단위: CNY, %)

코드	종목명	시가총액(M)	Close	수익률	코드	종목명	시가총액(M)	Close	수익률
601398 CH Equity	IND & COMM BK OF CHINA-A	1,988,362.2	5.74	0.17%	000858 CH Equity	WULIANGYE YIBIN CO LTD-A	407,413.6	104.96	-1.72%
601288 CH Equity	AGRICULTURAL BANK OF CHINA-	1,287,659.5	3.76	-0.53%	000333 CH Equity	MIDEA GROUP CO LTD-A	334,057.5	50.57	-0.90%
601857 CH Equity	PETROCHINA CO LTD-A	1,213,165.1	7.00	-0.85%	000651 CH Equity	GREE ELECTRIC APPLIANCES I-A	307,764.8	51.16	-0.21%
601318 CH Equity	PING AN INSURANCE GROUP CO	1,438,497.0	79.75	-0.92%	000002 CH Equity	CHINA VANKE CO LTD -A	312,851.9	27.93	0.36%
600519 CH Equity	KWEICHOW MOUTAI CO LTD-A	1,146,908.6	913.00	0.33%	002415 CH Equity	HANGZHOU HIKVISION DIGITA	237,451.0	25.40	-1.13%
601988 CH Equity	BANK OF CHINA LTD-A	1,022,910.8	3.73	0.0%	000001 CH Equity	PING AN BANK CO LTD-A	214,458.4	12.49	-0.79%
600036 CH Equity	CHINA MERCHANTS BANK-A	887,239.9	35.35	0.28%	300498 CH Equity	WENS FOODSTUFFS GROUP CC	208,592.7	39.26	-0.86%
601628 CH Equity	CHINA LIFE INSURANCE CO-A	671,995.9	26.58	-0.78%	002304 CH Equity	JIANGSU YANGHE BREWERY -A	171,570.6	113.85	-0.11%
600028 CH Equity	CHINA PETROLEUM & CHEMICAL	612,754.6	5.21	-0.76%	300760 CH Equity	SHENZHEN MINDRAY BIO-MED	184,785.1	152.00	-1.27%
601166 CH Equity	INDUSTRIAL BANK CO LTD -A	381,206.4	18.35	0.0%	001979 CH Equity	CHINA MERCHANTS SHEKOU II	167,408.7	21.18	-0.28%

※ 작성자(SK증권 리서치센터)는 본 조사분석자료에 게재된 내용들이 외부의 부당한 압력이나 간섭없이 신의성실하게 작성되었음을 확인합니다. 자료 제공일 시점에서의 의견 및 추정치로 최종 실적과 오차가 발생할 수 있으며, 투자를 유도할 목적이 아니라 투자판단에 참고가 되는 정보제공을 목적으로 하고 있습니다. 투자자 투자자 자신의 판단과 책임하에 최종결정을 하시기 바랍니다. 본 자료는 당사의 저작물로서 모든 저작권은 당사에게 있으며, 어떠한 경우에도 당사의 동의 없이 복제, 대여, 전송, 재배포 될 수 없습니다.



# MORNING CALL



2019-06-17 (월)

섹터별 시가총액 상위 및 SK증권 커버리지 종목 수익률(국내)

(단위 : 억원 / 원)

섹터	코드	종목명	시가총액	Close	1D	1W	YTD	코드	종목명	시가총액	Close	1D	1W	YTD
에너지 Energy	A034730	SK	164,643	234,000	-2.3%	-1.7%	-10.0%	A036490	SK머티리얼즈	15,558	147,500	-0.7%	-3.5%	-2.3%
	A096770	SK이노베이션	147,483	159,500	-1.2%	-0.6%	-11.1%	A052690	한전기술	8,771	22,950	3.2%	8.5%	9.8%
	A010950	S-Oil	93,669	83,200	0.1%	1.8%	-14.8%	A112610	씨에스윈드	7,087	41,000	-1.2%	1.5%	48.6%
	A078930	GS	47,387	51,000	0.2%	0.8%	-1.2%	A017940	E1	4,137	60,300	5.8%	5.8%	8.1%
	A010060	OCI	22,466	94,200	-0.7%	1.3%	-12.0%	A151860	KG ETS	1,291	3,585	-1.0%	-1.1%	11.7%
	A018670	SK가스	7,365	79,800	0.0%	2.2%	12.9%	A018000	유니슨	1,189	1,270	-0.8%	2.8%	-19.4%
소재 Materials	A051910	LG화학	243,191	344,500	-1.3%	4.2%	-0.7%	A003670	포스코케미칼	34,641	56,800	-0.5%	-1.1%	-10.8%
	A005490	POSCO	208,377	239,000	-0.4%	2.1%	-1.7%	A003410	쌍용양회	32,146	6,380	-0.3%	4.9%	1.4%
	A011170	롯데케미칼	85,003	248,000	-3.9%	-3.1%	-10.5%	A011780	금호석유	30,620	100,500	-2.0%	7.0%	15.1%
	A010130	고려아연	89,255	473,000	0.9%	5.4%	9.4%	A003240	태광산업	14,385	1,292,000	0.5%	-0.5%	-2.1%
	A004020	현대제철	55,647	41,700	-0.8%	4.0%	-7.9%	A120110	코오롱인더	11,345	42,050	-3.3%	0.5%	-26.6%
	A009830	한화케미칼	33,588	20,800	-3.3%	-2.6%	3.0%	A011790	SKC	14,188	37,800	4.6%	20.8%	5.6%
산업재 Industrials	A009540	한국조선해양	86,697	122,500	1.7%	5.2%	-4.7%	A028260	삼성물산	176,032	92,800	0.4%	0.0%	-12.0%
	A000720	현대건설	61,580	55,300	0.0%	6.4%	1.3%	A086280	현대글로벌비스	60,375	161,000	-4.2%	0.0%	24.8%
	A010140	삼성중공업	50,274	7,980	0.0%	2.6%	7.7%	A000120	CJ대한통운	34,789	152,500	-2.9%	-2.2%	-8.7%
	A012750	에스원	37,201	97,900	-1.2%	1.4%	-2.6%	A002380	KCC	28,555	270,500	-0.2%	3.6%	-12.5%
	A003490	대한항공	30,730	32,400	0.9%	-0.3%	-2.0%	A028050	삼성엔지니어링	33,124	16,900	1.5%	6.6%	-4.0%
	A000210	대림산업	41,412	119,000	-0.8%	1.3%	16.1%	A241560	두산밥캣	34,887	34,800	0.4%	4.7%	10.5%
경기소비재 Consumer Discretionary	A005380	현대차	300,204	140,500	-0.4%	0.4%	18.6%	A021240	웅진코웨이	57,711	78,200	-0.8%	-2.1%	5.5%
	A012330	현대모비스	210,151	220,500	2.1%	0.2%	16.1%	A035250	강원랜드	65,466	30,600	-0.8%	-0.8%	-4.4%
	A000270	기아차	170,861	42,150	1.4%	2.4%	25.1%	A081660	휠라코리아	51,703	84,600	4.4%	7.8%	58.1%
	A023530	롯데쇼핑	45,545	161,000	-0.9%	1.3%	-23.7%	A282330	BGF리테일	35,000	202,500	4.7%	8.0%	-0.7%
	A035760	CJ ENM	40,065	182,700	0.6%	-3.3%	-9.5%	A008770	호텔신라	37,364	95,200	0.4%	1.8%	24.4%
	A139480	이마트	40,559	145,500	-1.7%	-0.3%	-20.3%	A069960	현대백화점	19,541	83,500	-1.2%	-1.1%	-7.6%
필수소비재 Consumer Staples	A051900	LG생활건강	204,755	1,311,000	-2.2%	1.2%	19.1%	A007310	오뚜기	25,669	712,000	-0.4%	2.6%	-1.7%
	A033780	KT&G	137,979	100,500	-0.5%	-0.5%	-1.0%	A026960	동서	19,192	19,250	-0.8%	2.7%	7.5%
	A090430	아모레퍼시픽	98,795	169,000	-3.4%	-6.1%	-19.3%	A004370	농심	15,480	254,500	0.6%	5.0%	0.0%
	A271560	오리온	34,673	87,700	2.7%	5.3%	-26.9%	A005300	롯데칠성	14,029	175,500	2.6%	5.4%	25.1%
	A161890	한국콜마	14,302	64,000	-1.1%	0.8%	-9.2%	A000080	하이진트로	15,289	21,800	0.0%	1.9%	31.3%
	A192820	코스맥스	11,105	110,500	-1.8%	-2.2%	-15.0%	A018250	애경산업	11,066	42,000	-2.8%	-5.0%	-11.8%
의료 Health Care	A068270	셀트리온	257,941	201,000	-2.9%	2.3%	-9.7%	A215600	신라젠	40,061	56,800	1.6%	4.2%	-22.7%
	A207940	삼성바이오로직스	207,096	313,000	-1.1%	2.5%	-19.0%	A084990	헬릭스미스	30,429	190,700	-0.1%	0.0%	-24.9%
	A091990	셀트리온헬스케어	82,120	57,100	-2.9%	-0.4%	-24.2%	A068760	셀트리온제약	17,549	51,500	-1.7%	0.0%	-18.9%
	A128940	한미약품	47,610	410,000	0.1%	0.6%	-11.6%	A009420	한울바이오파마	13,818	26,450	-2.4%	-3.8%	-26.9%
	A000100	유한양행	31,112	243,500	-1.2%	-1.6%	-19.1%	A006280	녹십자	14,316	122,500	-1.6%	2.1%	-9.9%
	A086900	메디톡스	24,772	426,000	0.2%	-1.6%	-26.3%	A145020	휴젤	17,999	413,000	2.0%	5.9%	8.3%
IT Information Technology	A005930	삼성전자	2,626,704	44,000	0.6%	-0.5%	13.7%	A018260	삼성에스디에스	164,815	213,000	-1.2%	2.9%	4.4%
	A000660	SK하이닉스	459,369	63,100	-0.6%	-3.5%	4.3%	A251270	넷마블	108,098	126,500	4.1%	6.3%	13.5%
	A035420	NAVER	183,767	111,500	-1.3%	0.5%	-8.6%	A011070	LG이노텍	23,217	98,100	-1.6%	4.1%	13.5%
	A006400	삼성SDI	162,628	236,500	-0.8%	2.8%	8.0%	A263750	필러비스	29,191	224,200	1.3%	10.8%	7.8%
	A036570	엔씨소프트	103,039	469,500	-0.2%	2.2%	0.6%	A181710	NHN	15,554	79,500	-2.8%	6.3%	38.7%
	A035720	카카오	104,303	125,000	-1.2%	4.2%	21.4%	A020150	일진머티리얼즈	16,508	35,800	-2.3%	-3.1%	-12.7%
	A009150	삼성전기	70,287	94,100	-1.8%	-1.5%	-9.1%	A307950	현대오토에버	14,385	68,500	-1.3%	11.2%	-22.8%
	A034220	LG디스플레이	60,650	16,950	-0.9%	1.8%	-6.1%	A056190	에스에프에이	14,525	40,450	-2.5%	-0.1%	16.9%
	A078340	컴투스	12,609	98,000	-0.6%	-1.9%	-24.0%	A012510	더존비즈온	20,237	68,200	0.0%	3.0%	31.4%
	A017670	SK텔레콤	209,131	259,000	-0.2%	1.6%	-3.9%	A006490	인스코비	2,948	3,270	-1.8%	3.5%	-34.2%
통신서비스 Telecommunication Services	A030200	KT	73,764	28,250	0.4%	0.2%	-5.2%	A036630	세종텔레콤	3,086	514	0.6%	0.0%	8.9%
	A032640	LG유플러스	64,182	14,700	0.7%	3.9%	-16.7%	A065530	전파기지국	2,506	4,740	-0.2%	-1.4%	88.1%
	A055550	신한지주	214,338	45,200	0.0%	0.7%	14.1%	A000810	삼성화재	129,333	273,000	1.3%	0.6%	1.5%
금융 Financials	A105560	KB금융	185,223	44,300	0.0%	0.0%	-4.7%	A316140	우리금융지주	94,883	13,950	-0.4%	1.5%	-8.8%
	A032830	삼성생명	166,200	83,100	-0.2%	2.1%	1.8%	A005830	DB손해보험	44,179	62,400	0.3%	3.1%	-11.4%
	A015760	한국전력	163,701	25,500	-2.3%	-0.8%	-23.0%	A071320	지역난방공사	6,380	55,100	4.6%	1.7%	-3.3%
유틸리티 Utilities	A036460	한국가스공사	38,956	42,200	0.2%	1.9%	-12.5%	A004690	삼천리	3,860	95,200	0.3%	2.3%	4.6%
	A051600	한전KPS	14,895	33,100	-0.3%	5.4%	-0.3%	A267290	경동도시가스	1,455	30,850	-0.6%	2.0%	-7.1%

※ 작성자(SK증권 리서치센터)는 본 조사분석자료에 게재된 내용들이 외부의 부당한 압력이나 간섭없이 신의성실하게 작성되었음을 확인합니다. 자료 제공일 시점에서의 의견 및 추정치로 최종 실적과 오차가 발생할 수 있으며, 투자를 유도할 목적이 아니라 투자판단에 참고가 되는 정보제공을 목적으로 하고 있습니다. 투자시 투자자 자신의 판단과 책임하에 최종결정을 하시기 바랍니다. 본 자료는 당사의 저작물로서 모든 저작권은 당사에게 있으며, 어떠한 경우에도 당사의 동의 없이 복제, 대여, 전송, 재배포 될 수 없습니다.





2019년 06월 시장 캘린더

월	화	수	목	금	비고
<b>3</b> <ul style="list-style-type: none"> <li>애플 개발자 컨퍼런스(~7일)</li> <li>중국 5월 차이신 PMI 제조업 지수</li> <li>미국 5월 ISM 제조업 지수</li> <li>유로존 5월 제조업 PMI 확정지</li> <li>독일 5월 제조업 PMI 확정지</li> <li>증권 거래세 인하 예정</li> <li>한국은행 BOK 국제컨퍼런스 개최</li> </ul>	<b>4</b> <ul style="list-style-type: none"> <li>파월 미국 연준 의장 연설</li> <li>존 윌리엄스 뉴욕 연은 총재</li> <li>세계은행 세계경제전망보고서</li> <li>유로존 4월 실업률</li> <li>유로존 5월 소비자물가지수</li> <li>한국 5월 소비자물가 동향</li> <li>18년 국민계정 발표</li> <li>넷마블 "일곱개의 대죄: 그랜드" 출시</li> <li>한국 1분기 국민소득 (잠정치)</li> </ul>	<b>5</b> <ul style="list-style-type: none"> <li>미국 베이지북 발간</li> <li>한국 5월 외환보유고</li> <li>미국 마켓 PMI 종합</li> <li>중국 5월 차이신 PMI 종합</li> </ul>	<b>6</b> <ul style="list-style-type: none"> <li>한국 현충일 휴장</li> <li>ECB 통화정책회의</li> </ul>	<b>7</b> <ul style="list-style-type: none"> <li>중국 홍콩 단오절 휴장</li> <li>삼성전자 갤럭시 S10 영국 출시</li> <li>미국 5월 비농업부분 고용자 수</li> <li>미국 5월 실업률</li> </ul>	
<b>10</b> <ul style="list-style-type: none"> <li>독일 휴장</li> <li>중국 자동차 글로벌 판매량</li> <li>중국 5월 수/출입</li> </ul>	<b>11</b> <ul style="list-style-type: none"> <li>상해 가전제품 박람회</li> <li>미국 NFIB 소기업 낙관지수</li> <li>유럽 6월 섹터 투자기대지수</li> </ul>	<b>12</b> <ul style="list-style-type: none"> <li>압티 바이오 코스닥 상장</li> <li>한국 5월 실업률</li> <li>미국 5월 CPI</li> <li>일본 4월 핵심기계 수출</li> </ul>	<b>13</b> <ul style="list-style-type: none"> <li>윤선만기일</li> <li>미국 5월 수출입물가</li> <li>유럽 4월 산업생산</li> </ul>	<b>14</b> <ul style="list-style-type: none"> <li>한국 5월 수출 물가</li> <li>미국 4월 기업재고</li> <li>미국 5월 소매판매</li> <li>미국 5월 광공업생산</li> <li>중국 5월 광공업생산</li> <li>중국 5월 소매판매</li> </ul>	
<b>17</b> <ul style="list-style-type: none"> <li>USTR 대중관세 공청회</li> <li>미국 6월제조업지수</li> <li>미국 NAHB 주택시장지수</li> </ul>	<b>18</b> <ul style="list-style-type: none"> <li>미국 FOMC(~19)</li> <li>싱가폴 IT 박람회</li> <li>미국 5월 주택착공건수</li> <li>유럽 5월 CPI</li> </ul>	<b>19</b> <ul style="list-style-type: none"> <li>BOJ 통화정책회의</li> <li>파월 미 연준의장 기자회견</li> <li>유럽 4월 건설생산</li> <li>영국 5월 CPI</li> <li>일본 5월 수출/입</li> </ul>	<b>20</b> <ul style="list-style-type: none"> <li>BOE 통화정책회의</li> <li>EU 정상회의</li> </ul>	<b>21</b> <ul style="list-style-type: none"> <li>한국 6월 수/출입</li> <li>미국 5월 기존주택매매</li> <li>일본 5월 전국 CPI</li> </ul>	
<b>24</b> <ul style="list-style-type: none"> <li>미국 5월 시카고 연방국가활동지수</li> <li>미국 6월 델러스 연준 제조업 활동</li> <li>일본 4월 선행지수</li> </ul>	<b>25</b> <ul style="list-style-type: none"> <li>OPEC 정례회의</li> <li>BOJ 4월 금정위 의사록 공개</li> <li>한국 6월 소비자심리지수</li> <li>미국 4월 FHFA 주택가격지수</li> </ul>	<b>26</b> <ul style="list-style-type: none"> <li>미국 5월 도매재고</li> </ul>	<b>27</b> <ul style="list-style-type: none"> <li>미국 5월 미결주택매매</li> <li>미국 6월 캔자스시티 제조업</li> <li>유럽 6월 경기기대지수</li> <li>일본 5월 소매판매</li> </ul>	<b>28</b> <ul style="list-style-type: none"> <li>G20 정상회담</li> <li>한국 5월 광공업생산</li> <li>미국 5월 개인소비</li> <li>미국 6월 미시간대 소비자신뢰</li> <li>유럽 6월 CPI 예상치</li> </ul>	

※ 작성자(SK증권 리서치센터)는 본 조사분석자료에 게재된 내용들이 외부의 부당한 압력이나 간섭없이 신의성실하게 작성되었음을 확인합니다. 자료 제공일 시점에서의 의견 및 추정치로 최종 실적과 오차가 발생할 수 있으며, 투자를 유도할 목적이 아니라 투자판단에 참고가 되는 정보제공을 목적으로 하고 있습니다. 투자시 투자자 자신의 판단과 책임하에 최종결정을 하시기 바랍니다. 본 자료는 당사의 저작물로서 모든 저작권은 당사에게 있으며, 어떠한 경우에도 당사의 동의 없이 복제, 대여, 전송, 재배포 될 수 없습니다.

# MORNING CALL



2019-06-17, (월)

## 섹터별 시가총액 상위 종목 수익률(해외)

### Dow Jones Industrial Average Members

Company	국가	Close	1D	1W	1M	YTD
Apple	USA	192.7	-0.7%	1.4%	2.0%	22.2%
American Express	USA	122.0	0.1%	0.7%	2.5%	28.0%
Boeing	USA	347.2	-0.5%	-1.8%	-2.2%	7.6%
Caterpillar	USA	127.2	0.0%	2.2%	3.6%	0.1%
Cisco Systems	USA	54.8	-2.5%	-2.1%	-2.8%	26.4%
Chevron	USA	120.8	-0.1%	-0.6%	0.2%	11.0%
Walt Disney	USA	141.7	-0.1%	2.6%	4.9%	29.2%
Dow Inc	USA	51.2	-3.3%	-0.3%	0.7%	-
Walgreens Boots Alliance	USA	52.6	-0.6%	1.2%	0.6%	-23.1%
Goldman Sachs Group	USA	191.7	0.1%	1.0%	-2.9%	14.7%
Home Depot	USA	205.8	1.7%	4.3%	6.8%	19.8%
IBM	USA	135.2	-0.4%	1.4%	0.6%	18.9%
Intel	USA	46.2	-1.1%	0.3%	2.9%	-1.6%
Johnson & Johnson	USA	140.1	-0.4%	1.1%	1.1%	8.6%
JPMorgan Chase & Co	USA	109.8	0.3%	0.6%	-0.9%	12.5%
Coca-Cola	USA	51.3	0.4%	-0.3%	4.3%	8.4%
McDonald's	USA	205.3	0.4%	-0.1%	3.0%	15.6%
3M	USA	166.7	-1.3%	0.0%	-1.4%	-12.5%
Merck & Co	USA	82.8	-0.1%	0.4%	5.2%	8.3%
Microsoft	USA	132.5	0.1%	0.8%	3.4%	30.4%
NIKE	USA	83.4	-0.2%	0.0%	-1.3%	12.5%
Pfizer	USA	42.8	0.6%	-0.4%	3.1%	-2.0%
Procter & Gamble	USA	111.2	0.3%	2.2%	3.5%	21.0%
Travelers	USA	150.1	0.5%	0.4%	1.8%	25.4%
UnitedHealth Group	USA	245.4	0.2%	-0.6%	1.7%	-1.5%
United Technologies	USA	125.3	0.4%	-5.2%	-6.3%	17.7%
Visa	USA	169.7	0.2%	-0.2%	3.4%	28.6%
Verizon	USA	58.3	1.1%	1.8%	0.3%	3.7%
Walmart	USA	109.1	0.4%	2.8%	8.1%	17.1%
Exxon Mobil	USA	74.4	-0.4%	-0.3%	-2.1%	9.0%

### Materials

Company	국가	Close	1D	1W	1M	YTD
BHP Billiton	AUS	40.3	1.9%	6.5%	4.8%	17.7%
BASF	DEU	60.6	-1.6%	-1.4%	-4.4%	0.4%
Rio Tinto	AUS	105.3	3.4%	7.5%	3.9%	34.2%
SABIC	SAU	117.8	-0.3%	2.2%	4.1%	1.4%
Glencore	GBR	272.1	-0.3%	4.3%	-1.7%	-6.6%
Vale S.A.	BRA	51.4	-0.9%	5.6%	7.7%	0.8%
Air Liquide S.A.	FRA	118.8	0.5%	1.6%	0.6%	9.5%
Nutrien	CAN	71.4	0.9%	4.0%	7.4%	3.5%
Shin-Etsu Chemical	JAP	9,334.0	0.2%	1.2%	-2.8%	9.3%
LyondellBasell	USA	86.5	0.1%	9.2%	7.9%	4.0%
Air Products & Chemicals	USA	219.3	-0.4%	-1.7%	4.4%	37.0%
Southern Copper	USA	37.0	-1.2%	2.6%	6.5%	20.2%
Linde PLC	USA	202.7	0.0%	1.3%	7.3%	29.9%
Alcoa	USA	21.7	-0.3%	1.4%	-11.3%	-18.2%

### Industrials

Company	국가	Close	1D	1W	1M	YTD
Honeywell Int'l	USA	172.8	-0.2%	0.3%	1.7%	30.8%
Siemens	DEU	104.0	-1.1%	-0.1%	-2.8%	6.8%
Union Pacific	USA	167.0	-0.1%	-2.9%	-4.4%	20.8%
Lockheed Martin	USA	350.1	0.3%	-1.4%	3.6%	33.7%
UPS	USA	101.6	-0.4%	3.5%	2.2%	4.2%
Airbus	FRA	122.4	-0.2%	1.2%	1.2%	45.8%
Fedex	USA	164.6	-0.7%	4.1%	-3.2%	2.0%
General Dynamics	USA	171.3	-0.4%	-1.6%	2.9%	8.9%
Raytheon	USA	177.4	0.1%	-4.6%	0.2%	15.7%
Northrop Grumman	USA	309.4	0.6%	-2.8%	0.9%	26.3%
Vinci	FRA	89.6	0.0%	-0.8%	0.1%	24.4%
Illinois Tool Works	USA	149.1	-1.9%	-1.4%	-1.0%	17.6%
Deutsche Post	DEU	27.4	0.2%	0.4%	-1.8%	14.6%
Canadian National Railway	CAN	122.6	0.7%	1.2%	-3.0%	21.2%

### Energy

Company	국가	Close	1D	1W	1M	YTD
Royal Dutch Shell	GBR	2,515.0	0.2%	-0.3%	-0.8%	9.0%
Petro China	HKG	4.3	0.9%	-0.2%	-6.4%	-12.5%
Total	FRA	47.3	0.6%	-1.1%	-3.9%	2.3%
BP	GBR	538.9	0.0%	-2.3%	-3.1%	8.7%
China Petroleum	HKG	5.1	0.6%	-0.2%	-10.1%	-8.9%
Schlumberger	USA	35.9	-2.3%	0.9%	-7.9%	-0.4%
Petrobras	BRA	27.1	-0.4%	1.1%	9.6%	19.3%
Reliance Industries	IND	1,317.6	-0.7%	0.2%	4.0%	17.5%
Equinor	NOR	170.0	0.7%	-0.4%	-7.6%	-7.5%
Shenhua Energy	HKG	16.2	0.0%	0.7%	-1.7%	-5.6%
Conocophillips	USA	58.8	-0.4%	-0.2%	-5.3%	-5.7%
CNOOC	HKG	12.3	0.2%	1.5%	-7.8%	2.0%
ENI S.P.A.	ITA	13.9	0.3%	-0.1%	-6.0%	1.4%
EOG Resources Inc	USA	85.2	-1.5%	0.7%	-8.4%	-2.3%
Rosneft Oil Co.	RUS	408.0	-3.3%	-2.8%	-1.2%	-5.7%
Gazprom	RUS	231.5	-1.2%	0.4%	16.4%	50.8%
Lukoil	RUS	5,178.5	-0.6%	0.9%	-1.5%	3.6%
Suncor Energy	CHN	41.6	0.7%	2.6%	-4.0%	9.1%
Enterprise Products Partners	USA	29.1	-0.5%	3.2%	0.5%	18.2%
Enbridge	CHN	46.3	1.1%	-1.9%	-8.4%	9.1%
Occidental Petroleum	USA	49.3	-0.8%	3.1%	-6.5%	-19.7%

### Consumer Discretionary

Company	국가	Close	1D	1W	1M	YTD
Amazon	USA	1,869.7	0.0%	3.6%	0.0%	24.5%
Toyota Motor	JAP	6,743.0	0.3%	2.4%	3.7%	5.3%
Comcast	USA	42.3	1.5%	2.0%	-2.8%	24.3%
LVMH	FRA	354.0	-0.4%	-0.9%	3.9%	37.1%
Netflix	USA	339.7	-1.1%	-5.9%	-4.2%	26.9%
Naspers	ZAF	344,843.0	-1.0%	-0.3%	3.9%	23.0%
Booking Holdings	USA	1,775.5	-1.9%	-0.2%	-0.7%	3.1%
Inditex	ESP	25.0	-0.4%	-0.3%	-1.5%	11.9%
Volkswagen	DEU	144.1	-0.8%	-0.4%	-3.3%	3.6%
Daimler	DEU	47.4	-1.2%	-0.5%	-11.4%	3.2%
Charter Comm.	USA	392.1	0.6%	-0.5%	1.5%	37.6%
Starbucks	USA	84.2	1.1%	2.1%	6.8%	30.8%
Adidas	DEU	260.7	0.5%	-1.6%	2.1%	42.9%
Lowe's	USA	99.6	1.0%	3.0%	-8.6%	7.9%
Tesla	USA	214.9	0.5%	5.1%	1.8%	-35.4%
TJX	USA	53.3	1.0%	2.7%	0.6%	19.2%
Marriott International	USA	133.7	0.0%	0.9%	2.1%	23.1%
Gree Electric Appliances	CHN	51.2	-0.2%	-2.7%	-6.6%	43.3%
Carnival	USA	53.1	0.5%	1.7%	-1.0%	7.7%
Sands China	HKG	36.0	-1.0%	3.0%	-7.3%	5.0%
Nissan Motor	JAP	755.5	-0.2%	-0.7%	-3.2%	-14.2%

※ 작성자(SK증권 리서치센터)는 본 조사분석자료에 게재된 내용들이 외부의 부당한 압력이나 간섭없이 신의성실하게 작성되었음을 확인합니다. 자료 제공일 시점에서의 의견 및 추정치로 최종 실적과 오차가 발생할 수 있으며, 투자를 유도할 목적이 아니라 투자판단에 참고가 되는 정보제공을 목적으로 하고 있습니다. 투자시 투자자 자신의 판단과 책임하에 최종결정을 하시기 바랍니다. 본 자료는 당사의 저작물로서 모든 저작권은 당사에게 있으며, 어떠한 경우에도 당사의 동의 없이 복제, 대역, 전송, 재배포 될 수 없습니다.



# MORNING CALL

SK securities



2019-06-17, (월)

## Consumer Staples

(단위 : 각국 거래소 통화 기준)

Company	국가	Close	1D	1W	1M	YTD
Nestle	CHE	101.4	0.2%	0.0%	1.4%	27.1%
AB Inbev	BEL	75.4	-1.3%	-0.1%	1.5%	30.6%
Unilever	NLD	54.6	0.2%	0.8%	0.5%	15.1%
Pepsico	USA	132.7	-0.2%	-0.6%	1.7%	20.1%
Philip Morris	USA	77.2	-0.5%	-1.2%	-11.1%	15.6%
Kweichow Moutai	CHN	913.0	0.3%	5.9%	0.7%	54.7%
BAT	GBR	2,885.5	-1.1%	-4.3%	-2.4%	15.4%
L'oreal	FRA	248.0	0.2%	1.2%	1.8%	23.3%
Altria Group	USA	50.9	-0.7%	-1.0%	-2.8%	3.0%
AmBev	BRA	17.6	-1.2%	0.2%	7.0%	14.7%
Diageo	GBR	3,418.5	-0.2%	0.3%	2.1%	22.3%
Costco Wholesale	USA	260.2	0.2%	1.6%	4.8%	27.7%
Kraft Heinz	USA	30.3	-0.3%	5.5%	-6.8%	-29.6%
CVS Health	USA	54.2	-0.8%	0.5%	2.4%	-17.3%
Mondelez International	USA	55.1	0.7%	1.9%	5.4%	37.5%

## Telecommunication Services

(단위 : 각국 거래소 통화 기준)

Company	국가	Close	1D	1W	1M	YTD
AT&T	USA	32.4	0.2%	-0.4%	1.7%	13.3%
China Mobile	HKG	68.3	-0.9%	-3.0%	-5.9%	-9.4%
NTT Docomo	JAP	2,490.0	0.3%	-1.2%	1.3%	0.7%
Nippon Telegraph	JAP	5,040.0	0.8%	1.5%	3.1%	12.4%
Softbank	JAP	10,005.0	0.2%	1.4%	-2.9%	37.0%
Deutsche Telekom	DEU	15.4	-0.2%	0.1%	1.4%	3.8%
Vodafone	GBR	128.0	-0.8%	-1.4%	3.0%	-16.3%
KDDI	JAP	2,736.0	0.1%	-1.2%	-0.6%	4.3%
America Movil SAB	MEX	13.9	-1.8%	-3.7%	0.7%	-0.3%
T-Mobile	USA	74.9	0.6%	-2.8%	-0.6%	17.7%
Telefonica	ESP	7.4	-0.6%	-0.3%	3.7%	1.4%
Orange	FRA	13.8	-0.5%	0.7%	0.0%	-2.4%
Singapore Telecom	SGP	3.3	-0.6%	1.5%	6.1%	13.7%
Emirates Telecom	ARE	16.1	-1.1%	-0.4%	5.0%	-5.2%
Saudi Telecom	SAU	111.0	1.1%	6.7%	7.8%	21.3%
Bell Canada Enterprises	CAN	59.9	0.0%	-3.8%	-1.2%	11.0%

## Health Care

(단위 : 각국 거래소 통화 기준)

Company	국가	Close	1D	1W	1M	YTD
Novartis	CHE	89.4	0.5%	2.4%	6.3%	20.4%
Roche Holding	CHE	276.0	-0.1%	2.4%	3.7%	13.4%
AbbVie	USA	78.7	-0.3%	1.6%	-1.0%	-14.6%
Amgen	USA	176.1	-0.4%	0.3%	3.6%	-9.5%
Novo Nordisk	DNK	340.5	-1.3%	5.2%	8.7%	14.3%
Abbott Laboratories	USA	82.2	-0.1%	1.8%	8.2%	13.7%
Medtronic	USA	97.5	0.0%	0.4%	11.1%	7.2%
Bristol Myers Squibb	USA	47.6	0.5%	1.7%	1.5%	-8.5%
Sanofi	FRA	76.0	0.0%	-3.0%	1.0%	0.4%
Gilead Sciences	USA	66.4	-0.9%	1.5%	0.0%	6.1%
Bayer	DEU	52.8	-1.4%	-0.1%	-7.4%	-12.8%
GlaxoSmithKline	GBR	1,584.4	0.1%	1.2%	1.9%	6.3%
Astrazeneca	GBR	6,215.0	0.3%	3.1%	5.8%	5.8%
Thermo Fisher	USA	285.3	-0.3%	1.3%	9.0%	27.5%
Eli Lilly & Co.	USA	111.7	-0.1%	-5.6%	-3.7%	-3.4%
Celgene	USA	96.5	0.1%	0.5%	1.1%	50.6%

## Utilities

(단위 : 각국 거래소 통화 기준)

Company	국가	Close	1D	1W	1M	YTD
Nextera Energy	USA	207.0	1.1%	1.3%	4.0%	19.1%
Enel S.P.A	ITA	6.1	1.3%	3.0%	7.8%	20.3%
Yangtze Power	CHN	17.5	-1.0%	-0.1%	5.7%	10.2%
Duke Energy	USA	87.9	1.3%	1.0%	0.8%	1.8%
Iberdrola	ESP	9.0	0.7%	1.0%	9.5%	27.6%
Southern Co/the	USA	55.7	0.9%	1.7%	3.4%	26.7%
Dominion Energy	USA	76.7	0.8%	1.1%	1.4%	7.3%
EDF	FRA	11.8	-1.1%	-6.9%	-7.6%	-14.6%
Engie	FRA	13.0	1.1%	-2.0%	-4.6%	3.4%
Exelon	USA	50.8	1.3%	1.7%	3.7%	12.6%
National Grid	GBR	833.4	1.8%	1.3%	1.9%	9.1%
AEP	USA	90.6	1.1%	1.2%	5.5%	21.2%
HK & China Gas	HKG	17.2	-0.1%	1.5%	-0.3%	16.7%
Sempra Energy	USA	137.8	0.7%	2.4%	5.6%	27.3%

## Information Technology

(단위 : 각국 거래소 통화 기준)

Company	국가	Close	1D	1W	1M	YTD
Alphabet	USA	1,086.3	-0.4%	1.7%	-7.1%	4.0%
Tencent	HKG	330.0	-1.3%	-0.1%	-7.3%	5.1%
Alibaba	USA	158.1	-1.4%	2.5%	-6.8%	15.3%
Facebook	USA	181.3	2.2%	4.6%	-2.1%	38.3%
Taiwan Semicon	TWN	236.0	-1.7%	1.7%	-2.3%	4.7%
Oracle	USA	53.3	-1.0%	0.0%	-2.2%	18.0%
Nvidia	USA	144.6	-2.4%	-0.6%	-7.6%	8.3%
SAP	DEU	113.8	-0.2%	-0.3%	-0.2%	30.9%
Adobe Systems	USA	274.3	-0.7%	-1.4%	-2.0%	21.2%
Texas Instruments	USA	107.3	-3.5%	-3.5%	0.5%	13.6%
Broadcom	USA	265.9	-5.6%	-3.3%	-8.3%	4.6%
Paypal	USA	116.2	0.4%	1.9%	3.0%	38.1%
ASML	NLD	171.0	-2.3%	-1.6%	-6.4%	24.7%
Baidu	USA	113.1	-0.8%	3.0%	-11.9%	-28.7%
Qualcomm	USA	68.7	-1.7%	0.0%	-15.7%	20.8%
Micron Technology	USA	32.7	-2.2%	-3.9%	-9.4%	2.9%
Tokyo Electron	JAP	14,630.0	-1.9%	-4.9%	-9.8%	16.9%
Nintendo	JAP	37,570.0	0.5%	-4.0%	-0.3%	28.3%
Applied Materials	USA	41.2	-1.0%	-0.7%	-3.4%	25.9%

## Financials

(단위 : 각국 거래소 통화 기준)

Company	국가	Close	1D	1W	1M	YTD
Berkshire Hathaway	USA	308,206.0	0.2%	-0.3%	0.6%	0.7%
Ind&Comm BOC	CHN	5.7	0.2%	0.2%	3.1%	8.5%
Bank of America	USA	28.0	0.4%	1.9%	-1.3%	13.8%
Construction BOC	HKG	6.3	0.2%	2.4%	0.6%	-2.0%
Wells Fargo	USA	45.6	0.7%	-0.1%	-0.2%	-1.1%
PingAn Insurance	HKG	87.2	-0.7%	2.3%	0.3%	26.1%
Agricultural Bank	HKG	3.2	-0.3%	-6.1%	-3.9%	-6.4%
HSBC Holdings	GBR	645.6	-0.4%	-0.8%	-1.4%	-0.2%
Citi Group	USA	67.5	0.6%	2.7%	3.7%	29.6%
Bank of China	HKG	3.2	-0.6%	0.0%	-8.3%	-5.3%

## Real Estate

(단위 : 각국 거래소 통화 기준)

Company	국가	Close	1D	1W	1M	YTD
Ameican Tower	USA	211.2	1.1%	-0.6%	4.3%	33.5%
China Vanke	HKG	29.6	-1.3%	5.5%	3.5%	11.1%
Simon Property	USA	162.9	-0.5%	-0.3%	-6.6%	-3.0%
SHKP Ltd	HKG	125.9	0.5%	-0.4%	-6.0%	12.8%
Country Garden	HKG	11.5	0.0%	8.7%	1.2%	20.3%
Crown Castle Int'l	USA	133.3	0.6%	-1.4%	4.8%	22.7%
China Evergrande	HKG	20.9	-3.0%	3.0%	-3.0%	-10.9%
Overseas land&Invest	HKG	27.8	-0.9%	0.9%	-2.6%	3.2%

※ 작성자(SK증권 리서치센터)는 본 조사분석자료에 게재된 내용들이 외부의 부당한 압력이나 간섭없이 신의성실하게 작성되었음을 확인합니다. 자료 제공일 시점에서의 의견 및 추정치로 최종 실적과 오차가 발생할 수 있으며, 투자를 유도할 목적이 아니라 투자판단에 참고가 되는 정보제공을 목적으로 하고 있습니다. 투자시 투자자 자신의 판단과 책임하에 최종결정을 하시기 바랍니다. 본 자료는 당사의 저작물로서 모든 저작권은 당사에 있으며, 어떠한 경우에도 당사의 동의 없이 복제, 대역, 전송, 재배포 될 수 없습니다.

