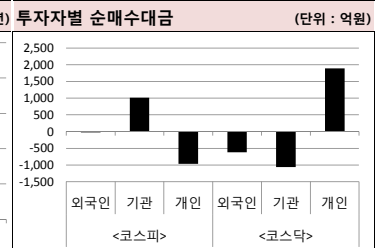
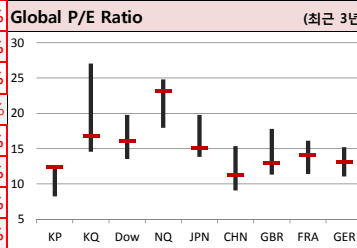
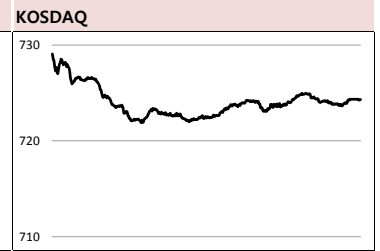




Global Indices	Close	시가총액	1D	1W	1M	3M	YTD	3Y
KOSPI	2,108.8	1,356,673.8	-0.1%	1.9%	1.3%	-1.8%	3.3%	6.6%
KOSDAQ	724.3	243,510.5	-0.6%	2.3%	2.0%	-4.0%	7.2%	4.1%
Dow Jones	26,004.8	7,272.2	-0.2%	1.1%	1.9%	1.2%	11.5%	46.7%
Nasdaq	7,792.7	12,093.2	-0.4%	2.3%	0.8%	2.0%	17.4%	60.7%
S&P 500	2,879.8	24,899.8	-0.2%	1.3%	1.6%	2.5%	14.9%	38.5%
UK	7,367.6	1,975.6	-0.4%	1.5%	1.7%	2.9%	9.5%	21.9%
Germany	12,115.7	1,122.8	-0.3%	1.4%	1.0%	4.7%	14.7%	25.5%
France	5,374.9	1,649.2	-0.6%	1.8%	0.6%	1.3%	13.6%	27.2%
Japan	21,129.7	351,393.3	-0.4%	1.7%	0.3%	-0.8%	5.6%	31.9%
China	2,909.4	31,965.8	-0.6%	2.9%	0.9%	-3.9%	16.7%	2.7%
Brazil	98,320.9	2,956.6	-0.6%	1.1%	6.8%	-0.6%	11.9%	98.0%
Vietnam	954.2	3,212,518.7	-0.8%	0.6%	-1.2%	-5.1%	6.9%	53.0%
India	39,756.8	71,845.3	-0.5%	0.6%	6.5%	5.3%	9.7%	50.6%
Russia	2,751.8	39,099.1	0.0%	0.9%	7.4%	11.4%	16.1%	44.6%



**Global Market**

**미국 증시** - 미중 무역분쟁 장기화 조짐에 차익실현 매물 출회하며 하락 마감  
 • 트럼프 대통령, "중국과 무역협상 타결될 느낌...데드라인 없다" 미중 무역갈등 장기화 예고  
 • 5월 CPI 상승률: 전월비 0.1%, 근원 CPI 상승률: 전월비 0.1%로 발표되며 금리인하론에 힘 실려

**유럽 증시** - 미중 무역분쟁 장기화 조짐에 하락 마감  
 • 전날 미국 로스 상무장관, "이달말 미중 정상회담에서 무역협상 타결 기대하기 어렵다"  
 • 국제 유가 하락에 유럽 석유주 약세

**일본 증시** - 미중 무역갈등 불확실성 상존하며 하락 마감  
 • 미국 증시와 아시아 주요 지수 하락하면서 투자심리 위축  
 • 미중 무역협상 불확실성에 관망하는 자세, 신규 매매재료 부족으로 거래 부진

**국내 증시** - 외국인 및 개인 매도세에 하락 마감  
 • 미중 무역분쟁 불확실성이 부담으로 작용  
 • 의료정밀(-0.82%), 전기·전자(-0.80%), 종이·목재(-0.78%)

**China Region Market**

**중화권 증시** - 미중 무역갈등 우려와 전날 급등에 따른 조정으로 하락 마감  
 • 전날 급등한데 따른 조정으로 단기 차익실현 매물 출회  
 • 의료기기(-1.53%), 방직(-1.14%), 자동차(-1.13%)

**중화권 이슈** - 5월 CPI, PPI 발표 & 정부의 희토류 조사  
 • 5월 소비자물가지수, 전년 대비 2.7% 상승. 5월 생산자물가지수, 전년 대비 0.6% 상승  
 • 정부가 지난 10일 희토류 매장량이 풍부한 7개 지역에서 희토류에 대해 조사했다는 소식

**Today's Event**

- 독일, 5월 소비자물가지수
- 미국, 5월 수출입물가지수
- 미국, 주간 신규 실업수당 청구건수
- 일본, 2분기 대형제조업체 기업경기실사지수
- 일본, 4월 3차산업지수
- 5월 국제금융/외환시장 동향
- 일본, 2분기 산업전망조사
- 일본, 4월 소매판매
- 영국, 4월 주택담보대출 모기지 현황

S&P 500 Sector	1D	1W	1M	3M	YTD	2Y	3Y
에너지	-1.4%	-0.6%	-5.1%	-8.2%	5.0%	-9.7%	-10.9%
소재	0.3%	1.1%	6.1%	3.2%	13.9%	4.7%	22.1%
산업재	0.2%	0.3%	0.3%	0.6%	16.6%	8.1%	30.8%
경기소비재	-0.1%	2.9%	1.6%	6.2%	18.4%	28.2%	49.7%
필수소비재	0.0%	1.5%	2.8%	6.4%	15.4%	3.6%	9.9%
의료	0.5%	1.9%	4.3%	-0.6%	5.5%	18.2%	28.7%
금융	-0.9%	-0.3%	0.6%	2.4%	13.2%	10.8%	45.1%
IT	-0.6%	2.4%	2.6%	6.0%	23.1%	39.8%	86.7%
통신서비스	-0.3%	1.3%	-1.1%	-0.3%	14.4%	-0.6%	-7.3%
유틸리티	1.3%	-0.7%	2.8%	2.8%	12.6%	11.8%	18.8%

Korea Sector	1D	1W	1M	3M	YTD	2Y	3Y
에너지	-1.0%	0.4%	-1.0%	-10.7%	-9.9%	-8.4%	3.8%
소재	0.1%	1.4%	2.4%	-5.9%	-1.5%	-10.2%	7.6%
산업재	0.2%	2.4%	3.8%	-2.9%	-2.3%	-21.0%	-5.4%
경기소비재	-0.7%	1.6%	4.7%	6.5%	15.3%	-14.0%	-6.3%
필수소비재	0.4%	1.3%	-1.8%	-5.5%	-2.5%	-19.6%	-25.7%
의료	0.3%	2.3%	-0.5%	-13.1%	-13.9%	31.5%	27.3%
금융	0.5%	1.6%	1.7%	1.5%	2.7%	-15.7%	13.1%
IT	-0.8%	1.7%	2.4%	1.2%	13.1%	-0.9%	60.9%
통신서비스	0.7%	2.4%	-4.1%	0.5%	0.2%	4.0%	30.1%
유틸리티	0.3%	2.6%	-1.4%	-23.8%	-19.4%	-37.0%	-52.2%

Fixed Income	Close	1D	1M	YTD
국고채 3년	1.472	-6.0	-23.5	-35.1
국고채 10년	1.602	-7.0	-26.5	-35.4
미국채 2년	1.879	-5.1	-31.8	-60.9
미국채 10년	2.121	-2.3	-29.0	-56.4
일본 국채 10년	-0.111	-0.2	-6.1	-11.4
중국 국채 10년	3.530	0.0	-2.1	-24.4
독일 국채 10년	-0.236	-0.4	-16.6	-47.8

Commodity	Close	1D	1M	YTD
국제유가(WTI)	51.08	-4.1%	-17.3%	12.5%
VIX Index	15.91	-0.5%	-11.9%	-37.4%
천연가스	2.38	-0.8%	-10.5%	-19.0%
CRB상품지수	173.24	-0.9%	-3.7%	2.0%
금(Comex)	1,331.70	0.4%	2.7%	3.9%
BDI(Baltic Dry)	1,105.00	0.0%	5.9%	-13.1%
구리	264.95	-0.8%	-3.1%	0.7%

Currency	Close	1D	1M	YTD
달러인덱스(pt)	97.00	0.3%	-0.5%	0.9%
원/달러(원)	1,182.75	0.2%	-0.6%	6.0%
엔/달러(엔)	108.46	-0.1%	-1.0%	-1.2%
달러/유로(달러)	1.13	-0.3%	0.8%	-1.5%
원/홍콩달러(원)	151.17	0.3%	-0.2%	6.3%
원/위안(원)	170.67	0.2%	-0.9%	5.5%
달러/파운드(달러)	1.27	-0.3%	-1.7%	-0.4%

※ 작성자(SK증권 리서치센터)는 본 조사분석자료에 게재된 내용들이 외부의 부당한 압력이나 간섭없이 신의성실하게 작성되었음을 확인합니다. 자료 제공일 시점에서의 의견 및 추정치로 최종 실적과 오차가 발생할 수 있으며, 투자를 유도할 목적이 아니라 투자판단에 참고가 되는 정보제공을 목적으로 하고 있습니다. 투자시 투자자 자신의 판단과 책임하에 최종결정을 하시기 바랍니다. 본 자료는 당사의 저작물로서 모든 저작권은 당사에 있으며, 어떠한 경우에도 당사의 동의 없이 복제, 대여, 전송, 재배포 될 수 없습니다.





2019-06-13, (목)

일일 상승률 상위 종목			일일 하락률 상위 종목		
종목명	시가총액	수익률	종목명	시가총액	수익률
SG세계물산	2,571	29.9%	나노캠택	1,151	-11.3%
샘코	2,540	26.5%	한국유니온제약	1,054	-8.2%
유니온머티리얼	1,392	14.3%	KH바텍	2,156	-7.5%
와이엠티	1,637	10.5%	인콘	1,872	-6.7%
신화인터텍	1,419	10.2%	야스	2,742	-6.7%
SG충방	1,023	9.6%	에스티아이	2,446	-6.4%
큐로컴	1,415	8.9%	나노메디스	1,895	-6.2%
고려시멘트	1,126	8.8%	삼지전자	2,309	-6.0%
텍스터	2,178	8.3%	뉴로스	1,307	-6.0%
노바텍	1,249	7.6%	케이씨텍	2,708	-5.9%
동부건설	1,812	7.2%	남성	1,086	-5.8%
SKC	13,212	6.8%	신일산업	1,705	-5.5%
코아시아	1,445	6.5%	더존비즈온	19,910	-5.5%
비즈니스온	1,556	6.5%	테크윙	2,379	-5.4%
삼양통상	2,232	6.4%	유니테스트	2,663	-5.3%
자이글	1,147	6.3%	티비씨	1,090	-5.2%
장원테크	1,100	6.1%	제이엔케이히터	1,081	-5.1%
STX중공업	1,196	6.0%	이노메트리	1,592	-4.9%
코오롱생명과학	2,773	5.9%	대창	1,276	-4.8%
현대로템	18,190	5.7%	브이윙텍	1,972	-4.7%

16만

원가 좋아하는  
사람들이 벌써  
이렇게나

시럽웰스 회원  
16만 돌파!

시럽웰스님 외 160,000명이 좋아합니다

스마트하게 돈 버는 지갑, 시럽웰스

membership Wealth

주요 투자자별 순매수/순매도 상위 종목 (단위 : 억원)

<외국인 순매수 상위>		<외국인 순매도 상위>		<기관 순매수 상위>		<기관 순매도 상위>		<개인 순매수 상위>		<개인 순매도 상위>	
종목명	매수대금	종목명	매도대금	종목명	매수대금	종목명	매도대금	종목명	매수대금	종목명	매도대금
셀트리온	183.2	SK하이닉스	-181.9	POSCO	251.1	SK하이닉스	-314.1	SK하이닉스	490.0	현대건설	-299.5
LG생활건강	95.5	POSCO	-140.4	현대건설	230.4	CJ ENM	-66.1	SK이노베이션	82.0	셀트리온	-199.3
SK	34.2	아난티	-101.1	삼성전자	161.5	현대모비스	-58.3	아난티	79.5	POSCO	-101.1
현대건설	62.1	LG디스플레이	-82.7	한국조선해양	93.8	SK	-55.7	아모레퍼시픽	79.0	삼성전자	-99.3
삼성엔지니어링	55.5	SK이노베이션	-77.6	신세계	66.4	에스엠	-47.0	헬릭스미스	68.0	한국조선해양	-98.3
에스엠	50.5	삼성전자	-52.4	삼성전기	65.7	셀트리온헬스케어	-44.3	CJ ENM	65.7	필어비스	-88.2
대우조선해양	49.0	휠라코리아	-49.9	휠라코리아	64.5	현대차	-42.3	LG디스플레이	60.6	LG생활건강	-76.9
필어비스	48.2	현대로템	-48.7	SK텔레콤	57.1	나무기술	-40.6	현대차	51.1	대우조선해양	-75.9
현대모비스	45.4	헬릭스미스	-47.5	현대로템	55.7	메디톡스	-37.9	LG화학	44.0	삼성엔지니어링	-74.4
LG전자	45.1	LG	-45.9	필어비스	51.6	SK머티리얼즈	-37.0	메디톡스	42.8	우리금융지주	-71.5
에코프로비엠	42.3	LG화학	-45.1	현대제철	49.3	에코프로비엠	-36.9	만도	41.8	SK텔레콤	-59.0
알테오젠	40.0	아모레퍼시픽	-43.4	LG	44.4	아모레퍼시픽	-36.0	오이솔루션	40.5	미래에셋대우	-57.7
카카오	38.2	대아티아이	-38.9	현대엘리베이	41.2	오이솔루션	-35.1	SK머티리얼즈	40.2	신세계	-57.6
KB금융	36.2	유니테스트	-35.6	삼성에스디에스	40.9	대림산업	-33.4	나무기술	39.7	삼성전기	-55.0
HDC현대산업개발	34.7	태영건설	-32.6	현대미포조선	40.6	오리온	-29.4	S-Oil	35.8	현대미포조선	-54.4
SK	34.2	에스에프에이	-29.8	아프리카TV	35.8	일진머티리얼즈	-29.3	유니테스트	34.9	LG전자	-52.7
미래에셋대우	33.3	성신양회	-28.4	호텔신라	35.2	네패스	-29.2	더존비즈온	32.9	HDC현대산업개발	-52.6
대림산업	32.7	삼성에스디에스	-27.0	삼성생명	30.4	에코마케팅	-27.9	대아티아이	31.3	스튜디오드래곤	-42.4
한국항공우주	32.0	이오테크닉스	-26.7	에스에프에이	29.4	현대백화점	-27.7	장원테크	30.3	쌍용양회	-41.6

후강통(Shanghai-Hongkong Link) 시가총액 상위기업 수익률 (단위 : CNY, %)      선강통(Shenzhen-Hongkong Link) 시가총액 상위기업 수익률 (단위 : CNY, %)

코드	종목명	시가총액(M)	Close	수익률	코드	종목명	시가총액(M)	Close	수익률
601398 CH Equity	IND & COMM BK OF CHINA-A	1,992,665.1	5.76	-0.52%	000858 CH Equity	WULIANGYE YIBIN CO LTD-A	417,699.8	107.61	-1.23%
601288 CH Equity	AGRICULTURAL BANK OF CHINA	1,304,101.4	3.81	0.0%	000333 CH Equity	MIDEA GROUP CO LTD-A	340,267.0	51.51	0.08%
601857 CH Equity	PETROCHINA CO LTD-A	1,223,008.7	7.06	-0.70%	000651 CH Equity	GREE ELECTRIC APPLIANCES I-	317,510.3	52.78	-2.17%
601318 CH Equity	PING AN INSURANCE GROUP CC	1,449,710.6	80.52	-1.44%	000002 CH Equity	CHINA VANKE CO LTD -A	313,084.0	28.00	-1.16%
600519 CH Equity	KWEICHOW MOUTAI CO LTD-A	1,138,994.5	906.70	-0.46%	002415 CH Equity	HANGZHOU HIKVISION DIGITA	239,507.7	25.62	-1.65%
601988 CH Equity	BANK OF CHINA LTD-A	1,024,216.5	3.73	-0.80%	000001 CH Equity	PING AN BANK CO LTD-A	215,832.1	12.57	-0.63%
600036 CH Equity	CHINA MERCHANTS BANK-A	884,682.5	35.33	-0.25%	300498 CH Equity	WENS FOODSTUFFS GROUP CC	206,520.5	38.87	0.21%
601628 CH Equity	CHINA LIFE INSURANCE CO-A	678,519.1	26.79	-1.0%	002304 CH Equity	JIANGSU YANGHE BREWERY -A	174,644.8	115.89	-1.19%
600028 CH Equity	CHINA PETROLEUM & CHEMICAL	618,125.3	5.26	-0.75%	300760 CH Equity	SHENZHEN MINDRAY BIO-MEI	190,863.5	157.00	1.26%
601166 CH Equity	INDUSTRIAL BANK CO LTD -A	381,206.4	18.35	-0.38%	001979 CH Equity	CHINA MERCHANTS SHEKOU I	170,491.3	21.57	-0.23%

※ 작성자(SK증권 리서치센터)는 본 조사분석자료에 게재된 내용들이 외부의 부당한 압력이나 간섭없이 신의성실하게 작성되었음을 확인합니다. 자료 제공일 시점에서의 의견 및 추정치로 최종 실적과 오차가 발생할 수 있으며, 투자를 유도할 목적이 아니라 투자판단에 참고가 되는 정보제공을 목적으로 하고 있습니다. 투자시 투자자 자신의 판단과 책임하에 최종결정을 하시기 바랍니다. 본 자료는 당시의 저작물로서 모든 저작권은 당사에게 있으며, 어떠한 경우에도 당사의 동의 없이 복제, 대여, 전송, 재배포 될 수 없습니다.





2019-06-13, (목)

섹터별 시가총액 상위 및 SK증권 커버리지 종목 수익률(국내)

(단위 : 억원 / 원)

섹터	코드	종목명	시가총액	Close	1D	1W	YTD	코드	종목명	시가총액	Close	1D	1W	YTD	
에너지 Energy	A034730	SK	166,402	236,500	-1.1%	-0.2%	-9.0%	A036490	SK머티리얼즈	15,727	149,100	-2.6%	0.0%	-1.3%	
	A096770	SK이노베이션	149,332	161,500	-0.9%	0.0%	-10.0%	A052690	한전기술	8,351	21,850	1.4%	4.3%	4.6%	
	A010950	S-Oil	93,669	83,200	-1.7%	1.8%	-14.8%	A112610	씨에스윈드	6,767	39,150	-3.3%	-2.5%	41.9%	
	A078930	GS	47,108	50,700	-0.4%	-0.2%	-1.7%	A017940	E1	3,938	57,400	1.2%	-0.7%	2.9%	
	A010060	OCI	22,514	94,400	0.3%	0.5%	-11.8%	A151860	KG ETS	1,312	3,645	-2.5%	0.1%	13.6%	
	A018670	SK가스	7,337	79,500	-0.5%	1.2%	12.5%	A018000	유니슨	1,203	1,285	-2.7%	4.5%	-18.4%	
소재 Materials	A051910	LG화학	237,896	337,000	-1.2%	1.7%	-2.9%	A003670	포스코케미칼	33,970	55,700	0.0%	-1.9%	-12.6%	
	A005490	POSCO	212,300	243,500	1.3%	2.1%	0.2%	A003410	쌍용양회	32,247	6,400	2.2%	5.3%	1.8%	
	A011170	롯데케미칼	88,431	258,000	-0.4%	-3.2%	-6.9%	A011780	금호석유	30,620	100,500	-0.5%	4.3%	15.1%	
	A010130	고려아연	87,085	461,500	-0.1%	3.2%	6.7%	A003240	태광산업	14,630	1,314,000	-0.8%	1.7%	-0.5%	
	A004020	현대제철	56,314	42,200	1.1%	3.8%	-6.7%	A120110	코오롱인더	11,506	42,650	-1.2%	2.5%	-25.6%	
	A009830	한화케미칼	34,637	21,450	-0.5%	-1.4%	6.2%	A011790	SKC	13,212	35,200	6.8%	14.3%	-1.7%	
산업재 Industrials	A009540	한국조선해양	84,574	119,500	1.3%	1.3%	-7.0%	A028260	삼성물산	177,929	93,800	0.1%	0.9%	-11.1%	
	A000720	현대건설	61,246	55,000	2.0%	6.0%	0.7%	A086280	현대글로벌비스	62,063	165,500	-0.9%	2.2%	28.3%	
	A010140	삼성중공업	50,022	7,940	1.8%	1.5%	7.2%	A000120	CJ대한통운	35,245	154,500	0.0%	0.7%	-7.5%	
	A012750	에스원	37,011	97,400	-0.8%	0.6%	-3.1%	A002380	KCC	28,397	269,000	-0.2%	2.3%	-12.9%	
	A003490	대한항공	30,493	32,150	-0.9%	0.2%	-2.7%	A028050	삼성엔지니어링	32,438	16,550	1.5%	3.4%	-6.0%	
	A000210	대림산업	40,890	117,500	-0.8%	1.3%	14.6%	A241560	두산밥캣	34,586	34,500	2.2%	4.7%	9.5%	
경기소비재 Consumer Discretionary	A005380	현대차	301,272	141,000	-1.7%	0.0%	19.0%	A021240	웅진코웨이	59,556	80,700	-0.3%	1.4%	8.9%	
	A012330	현대모비스	212,534	223,000	-1.1%	1.1%	17.4%	A035250	강원랜드	65,252	30,500	-0.5%	-2.6%	-4.7%	
	A000270	기아차	173,496	42,800	0.0%	2.8%	27.0%	A081660	휠라코리아	49,442	80,900	0.6%	8.3%	51.2%	
	A023530	롯데쇼핑	46,252	163,500	-0.3%	1.6%	-22.5%	A282330	BGF리테일	33,704	195,000	0.5%	2.6%	-4.4%	
	A035760	CJ ENM	40,372	184,100	-1.9%	-2.4%	-8.8%	A008770	호텔신라	37,717	96,100	1.9%	2.8%	25.6%	
	A139480	이마트	40,977	147,000	-1.3%	1.0%	-19.5%	A069960	현대백화점	19,775	84,500	-0.6%	0.5%	-6.5%	
필수소비재 Consumer Staples	A051900	LG생활건강	209,128	1,339,000	2.3%	4.3%	21.6%	A007310	오뚜기	25,741	714,000	0.9%	1.4%	-1.4%	
	A033780	KT&G	137,979	100,500	0.0%	0.0%	-1.0%	A026960	동서	19,043	19,100	-0.3%	2.7%	6.7%	
	A090430	아모레퍼시픽	102,010	174,500	-1.7%	-2.8%	-16.7%	A004370	농심	15,115	248,500	0.2%	1.8%	-2.4%	
	A271560	오리온	33,566	84,900	-0.9%	3.7%	-29.3%	A005300	롯데칠성	13,549	169,500	-0.3%	4.3%	20.8%	
	A161890	한국콜마	14,391	64,400	0.6%	3.0%	-8.7%	A000080	하이트진로	15,079	21,500	-0.5%	0.5%	29.5%	
	A192820	코스맥스	11,105	110,500	-1.8%	0.0%	-15.0%	A018250	애경산업	11,658	44,250	-0.9%	1.7%	-7.0%	
의료 Health Care	A068270	셀트리온	261,791	204,000	1.0%	4.1%	-8.3%	A215600	신라젠	39,567	56,100	0.4%	2.4%	-23.7%	
	A207940	삼성바이오로직스	203,788	308,000	0.3%	-1.3%	-20.3%	A084990	헬릭스미스	30,636	192,000	-2.7%	2.2%	-24.4%	
	A091990	셀트리온헬스케어	84,853	59,000	0.2%	2.6%	-21.7%	A068760	셀트리온제약	17,958	52,700	0.2%	2.1%	-17.0%	
	A128940	한미약품	47,900	412,500	0.2%	0.5%	-11.1%	A009420	한올바이오파마	14,053	26,900	-2.4%	0.4%	-25.7%	
	A000100	유한양행	31,879	249,500	0.4%	1.0%	22.0%	A006280	녹십자	14,316	122,500	-0.8%	2.5%	-9.9%	
	A086900	메디톡스	25,046	430,700	-2.3%	-1.0%	-25.5%	A145020	휴젤	17,476	401,000	-1.8%	2.1%	5.1%	
IT Information Technology	A005930	삼성전자	2,662,523	44,600	-0.6%	1.6%	15.3%	A018260	삼성에스디에스	168,684	218,000	-0.5%	5.6%	6.9%	
	A000660	SK하이닉스	478,298	65,700	-2.2%	0.9%	8.6%	A251270	넷마블	104,252	122,000	0.8%	-1.6%	9.4%	
	A035420	NAVER	187,887	114,000	0.9%	3.2%	-6.6%	A011070	LG이노텍	23,312	98,500	0.0%	3.9%	14.0%	
	A006400	삼성SDI	160,909	234,000	-1.3%	4.0%	6.9%	A263750	펄어비스	27,538	211,500	2.5%	7.9%	1.7%	
	A036570	엔씨소프트	103,149	470,000	0.1%	2.3%	0.8%	A181710	NHN	15,456	79,000	-0.6%	7.9%	37.9%	
	A035720	카카오	103,469	124,000	-0.4%	2.9%	20.4%	A020150	일진머티리얼즈	16,346	35,450	-2.1%	-2.9%	-13.5%	
	A009150	삼성전기	72,154	96,600	0.1%	0.2%	-6.7%	A307950	현대모토에버	14,595	69,500	0.7%	13.6%	-21.7%	
	A034220	LG디스플레이	61,186	17,100	-2.3%	1.5%	-5.3%	A056190	에스에프에이	15,100	42,050	0.7%	4.7%	21.5%	
	A078340	컴투스	12,789	99,400	-0.6%	-0.1%	-23.0%	A012510	더존비즈온	19,910	67,100	-5.5%	2.1%	29.3%	
	통신서비스 Telecommunication	A017670	SK텔레콤	207,516	257,000	1.4%	-0.2%	-4.6%	A006490	인스코비	2,975	3,300	0.6%	5.8%	-33.6%
		A030200	KT	73,372	28,100	0.4%	-0.9%	-5.7%	A036630	세종텔레콤	3,110	518	-2.5%	2.2%	9.8%
		A032640	LG유플러스	63,745	14,600	0.0%	1.4%	-17.3%	A065530	전파기자국	2,521	4,770	-3.3%	1.1%	89.3%
금융 Financials	A055550	신한지주	217,421	45,850	0.6%	2.1%	15.8%	A000810	삼성화재	130,755	276,000	0.7%	1.3%	2.6%	
	A105560	KB금융	187,523	44,850	0.9%	0.9%	-3.6%	A316140	우리금융지주	95,223	14,000	0.7%	1.1%	-8.5%	
	A032830	삼성생명	166,400	83,200	0.7%	1.7%	2.0%	A005830	DB손해보험	43,754	61,800	-0.3%	0.8%	-12.2%	
유틸리티 Utilities	A015760	한국전력	168,837	26,300	0.4%	2.3%	-20.5%	A071320	지역난방공사	6,310	54,500	-0.4%	1.1%	-4.4%	
	A036460	한국가스공사	39,187	42,450	-0.1%	4.2%	-11.9%	A004690	삼천리	3,828	94,400	1.2%	1.4%	3.7%	
	A051600	한전KPS	14,670	32,600	-1.2%	3.7%	-1.8%	A267290	경동도시가스	1,458	30,900	1.3%	3.0%	-6.9%	

※ 작성자(SK증권 리서치센터)는 본 조사분석자료에 게재된 내용들이 외부의 부당한 압력이나 간섭없이 신의성실하게 작성되었음을 확인합니다. 자료 제공일 시점에서의 의견 및 추정치로 최종 실적과 오차가 발생할 수 있으며, 투자를 유도할 목적이 아니라 투자판단에 참고가 되는 정보제공을 목적으로 하고 있습니다. 투자시 투자자 자신의 판단과 책임하에 최종결정을 하시기 바랍니다. 본 자료는 당사의 저작물로서 모든 저작권은 당사에 있으며, 어떠한 경우에도 당사의 동의 없이 복제, 대외, 전송, 재배포 될 수 없습니다.





2019년 06월 시장 캘린더

월	화	수	목	금	비고
<b>3</b> <ul style="list-style-type: none"> <li>애플 개발자 컨퍼런스(~7일)</li> <li>중국 5월 차이신 PMI 제조업 지수</li> <li>미국 5월 ISM 제조업 지수</li> <li>유로존 5월 제조업 PMI 확정치</li> <li>독일 5월 제조업 PMI 확정치</li> <li>중국 거래세 인하 예정</li> <li>한국은행 BOK 국제컨퍼런스 개최</li> </ul>	<b>4</b> <ul style="list-style-type: none"> <li>파월 미국 연준 의장 연설</li> <li>존 윌리엄스 뉴욕 연은 총재</li> <li>세계은행 세계경제전망보고</li> <li>유로존 4월 실업률</li> <li>유로존 5월 소비자물가지수</li> <li>한국 5월 소비자물가 동향</li> <li>18년 국민계정 발표</li> <li>넷마블 "일곱개의 대죄: 그랜드" 출시</li> <li>한국 1분기 국민소득 (잠정치)</li> </ul>	<b>5</b> <ul style="list-style-type: none"> <li>미국 베이지북 발간</li> <li>한국 5월 외환보유고</li> <li>미국 마켓 PMI 종합</li> <li>중국 5월 차이신 PMI 종합</li> </ul>	<b>6</b> <ul style="list-style-type: none"> <li>한국 현충일 휴장</li> <li>ECB 통화정책회의</li> </ul>	<b>7</b> <ul style="list-style-type: none"> <li>중국 홍콩 단오절 휴장</li> <li>삼성전자 갤럭시 S10 영국 출시</li> <li>미국 5월 비농업부분 고용자 수</li> <li>미국 5월 실업률</li> </ul>	
<b>10</b> <ul style="list-style-type: none"> <li>독일 휴장</li> <li>중국 자동차 글로벌 판매량</li> <li>중국 5월 수/출입</li> </ul>	<b>11</b> <ul style="list-style-type: none"> <li>상해 가전제품 박람회</li> <li>미국 NFIB 소기업 낙관지수</li> <li>유럽 6월 섹터 투자기대지수</li> </ul>	<b>12</b> <ul style="list-style-type: none"> <li>압티 바이오 코스닥 상장</li> <li>한국 5월 실업률</li> <li>미국 5월 CPI</li> <li>일본 4월 핵심기계 수출</li> </ul>	<b>13</b> <ul style="list-style-type: none"> <li>윤선만기일</li> <li>미국 5월 수출입물가</li> <li>유럽 4월 산업생산</li> </ul>	<b>14</b> <ul style="list-style-type: none"> <li>한국 5월 수출 물가</li> <li>미국 4월 기업채고</li> <li>미국 5월 소매판매</li> <li>미국 5월 광공업생산</li> <li>중국 5월 광공업생산</li> <li>중국 5월 소매판매</li> </ul>	
<b>17</b> <ul style="list-style-type: none"> <li>USTR 대중관세 공청회</li> <li>미국 6월 제조업지수</li> <li>미국 NAHB 주택시장지수</li> </ul>	<b>18</b> <ul style="list-style-type: none"> <li>미국 FOMC(~19)</li> <li>싱가폴 IT 박람회</li> <li>미국 5월 주택착공건수</li> <li>유럽 5월 CPI</li> </ul>	<b>19</b> <ul style="list-style-type: none"> <li>BOJ 통화정책회의</li> <li>파월 미 연준의장 기자회견</li> <li>유럽 4월 건설생산</li> <li>영국 5월 CPI</li> <li>일본 5월 수출/입</li> </ul>	<b>20</b> <ul style="list-style-type: none"> <li>BOE 통화정책회의</li> <li>EU 정상회의</li> </ul>	<b>21</b> <ul style="list-style-type: none"> <li>한국 6월 수/출입</li> <li>미국 5월 기준주택매매</li> <li>일본 5월 전국 CPI</li> </ul>	
<b>24</b> <ul style="list-style-type: none"> <li>미국 5월 시카고 연방국가활동지수</li> <li>미국 6월 달러스 연준 제조업 활동</li> <li>일본 4월 선행지수</li> </ul>	<b>25</b> <ul style="list-style-type: none"> <li>OPEC 정례회의</li> <li>BOJ 4월 금정위 의사록 공개</li> <li>한국 6월 소비자심리지수</li> <li>미국 4월 FHFA 주택가격지수</li> </ul>	<b>26</b> <ul style="list-style-type: none"> <li>미국 5월 도매채고</li> </ul>	<b>27</b> <ul style="list-style-type: none"> <li>미국 5월 미결주택매매</li> <li>미국 6월 캔자스시티 제조업</li> <li>유럽 6월 경기기대지수</li> <li>일본 5월 소매판매</li> </ul>	<b>28</b> <ul style="list-style-type: none"> <li>G20 정상회담</li> <li>한국 5월 광공업생산</li> <li>미국 5월 개인소비</li> <li>미국 6월 미시간대 소비자신뢰</li> <li>유럽 6월 CPI 예상치</li> </ul>	

※ 작성자(SK증권 리서치센터)는 본 조사분석자료에 게재된 내용들이 외부의 부당한 압력이나 간섭없이 신의성실하게 작성되었음을 확인합니다. 자료 제공일 시점에서의 의견 및 추정치로 최종 실적과 오차가 발생할 수 있으며, 투자를 유도할 목적이 아니라 투자판단에 참고가 되는 정보제공을 목적으로 하고 있습니다. 투자시 투자자 자신의 판단과 책임하에 최종결정을 하시기 바랍니다. 본 자료는 당사의 저작물로서 모든 저작권은 당사에게 있으며, 어떠한 경우에도 당사의 동의 없이 복제, 대여, 전송, 재배포 될 수 없습니다.



섹터별 시가총액 상위 종목 수익률(해외)

Dow Jones Industrial Average Memebers							Materials						
Company	국가	Close	1D	1W	1M	YTD	Company	국가	Close	1D	1W	1M	YTD
Apple	USA	194.2	-0.3%	4.8%	2.9%	23.1%	BHP Billiton	AUS	39.8	2.7%	7.3%	8.8%	16.1%
American Express	USA	122.0	-1.0%	2.2%	4.3%	28.0%	BASF	DEU	62.1	-1.1%	1.5%	-1.8%	2.8%
Boeing	USA	347.0	-0.7%	-1.0%	1.2%	7.6%	Rio Tinto	AUS	102.4	1.8%	5.9%	6.4%	30.5%
Caterpillar	USA	127.1	-0.1%	3.0%	-0.3%	0.0%	SABIC	SAU	120.8	1.5%	2.2%	7.9%	4.0%
Cisco Systems	USA	55.9	-2.2%	1.4%	7.4%	28.9%	Glencore	GBR	269.6	-0.5%	3.2%	-2.7%	-7.5%
Chevron	USA	120.2	-0.8%	-0.4%	-1.2%	10.5%	Vale S.A.	BRA	51.5	0.1%	5.5%	8.2%	1.0%
Walt Disney	USA	135.7	0.5%	-1.1%	1.9%	23.8%	Air Liquide S.A.	FRA	118.3	0.9%	3.6%	2.7%	9.1%
Dow Inc	USA	52.5	0.9%	2.8%	0.0%	-	Nutrien	CAN	70.7	1.4%	2.0%	5.2%	2.4%
Walgreens Boots Alliance	USA	52.1	-1.4%	2.2%	-0.9%	-23.7%	Shin-Etsu Chemical	JAP	9,419.0	0.0%	2.3%	-1.9%	10.3%
Goldman Sachs Group	USA	190.2	-2.3%	0.2%	-3.1%	13.9%	LyondellBasell	USA	85.4	1.0%	6.3%	6.0%	2.7%
Home Depot	USA	198.9	0.5%	0.9%	3.8%	15.8%	Air Products & Chemicals	USA	220.0	0.4%	-0.7%	6.9%	37.4%
IBM	USA	134.9	-0.8%	2.0%	1.2%	18.7%	Southern Copper	USA	36.9	-0.8%	4.8%	5.4%	20.0%
Intel	USA	46.3	-1.1%	2.7%	2.5%	-1.3%	Linde PLC	USA	201.7	0.4%	2.2%	11.5%	29.3%
Johnson & Johnson	USA	141.7	1.4%	3.7%	3.6%	9.8%	Alcoa	USA	21.2	-2.3%	-1.9%	-15.4%	-20.4%
JPMorgan Chase & Co	USA	109.3	-1.3%	-1.0%	-1.0%	11.9%	<b>Industrials</b>						
Coca-Cola	USA	51.6	0.6%	0.5%	6.1%	9.1%	(단위 : 각국 거래소 통화 기준)						
McDonald's	USA	204.9	0.8%	0.9%	3.5%	15.4%	Company	국가	Close	1D	1W	1M	YTD
3M	USA	169.0	0.1%	2.6%	-3.5%	-11.3%	Honeywell Int'l	USA	172.9	0.7%	1.6%	2.8%	30.9%
Merck & Co	USA	83.7	0.9%	2.8%	8.1%	9.6%	Siemens	DEU	104.9	-0.7%	1.2%	-1.0%	7.7%
Microsoft	USA	131.5	-0.5%	2.9%	5.4%	29.5%	Union Pacific	USA	171.2	0.1%	0.3%	-1.9%	23.9%
NIKE	USA	82.6	-0.8%	0.2%	-1.2%	11.5%	Lockheed Martin	USA	345.5	0.4%	-2.0%	2.8%	32.0%
Pfizer	USA	43.1	1.0%	0.9%	6.0%	-1.3%	UPS	USA	100.4	0.4%	2.4%	0.6%	2.9%
Procter & Gamble	USA	109.7	0.3%	2.1%	3.9%	19.3%	Airbus	FRA	122.3	-0.9%	3.7%	2.8%	45.6%
Travelers	USA	149.7	0.4%	0.5%	2.8%	25.0%	Fedex	USA	161.4	1.2%	2.9%	-6.1%	0.0%
UnitedHealth Group	USA	244.5	-0.6%	1.1%	3.4%	-1.9%	General Dynamics	USA	170.0	0.2%	-1.1%	0.9%	8.2%
United Technologies	USA	124.1	0.9%	-5.8%	-7.4%	16.5%	Raytheon	USA	177.0	-0.3%	-3.6%	-0.5%	15.4%
Visa	USA	171.6	0.8%	2.8%	7.1%	30.1%	Northrop Grumman	USA	304.9	1.4%	-3.2%	3.1%	24.5%
Verizon	USA	57.4	0.9%	-0.3%	1.4%	2.0%	Vinci	FRA	90.2	-0.6%	1.1%	3.6%	25.2%
Walmart	USA	108.8	0.8%	3.5%	8.5%	16.8%	Illinois Tool Works	USA	150.5	-1.2%	1.7%	1.0%	18.8%
Exxon Mobil	USA	74.0	-1.1%	-0.4%	-2.3%	8.6%	Deutsche Post	DEU	27.3	-0.1%	0.9%	-5.2%	14.3%
<b>Energy</b>							<b>Consumer Discretionary</b>						
(단위 : 각국 거래소 통화 기준)							(단위 : 각국 거래소 통화 기준)						
Company	국가	Close	1D	1W	1M	YTD	Company	국가	Close	1D	1W	1M	YTD
Royal Dutch Shell	GBR	2,515.5	-1.1%	0.7%	1.0%	9.0%	Amazon	USA	1,855.3	-0.4%	5.8%	0.8%	23.5%
Petro China	HKG	4.3	-1.6%	0.0%	-5.9%	-12.3%	Toyota Motor	JAP	6,818.0	0.6%	4.1%	4.4%	6.4%
Total	FRA	47.0	-2.7%	-0.6%	-0.9%	1.7%	Comcast	USA	41.5	0.6%	0.7%	-3.4%	21.7%
BP	GBR	540.8	-2.9%	-0.5%	1.2%	9.0%	LVMH	FRA	356.8	-0.8%	1.8%	6.7%	38.2%
China Petroleum	HKG	5.1	-2.1%	0.4%	-9.1%	-8.4%	Netflix	USA	345.6	-1.6%	-3.2%	0.0%	29.1%
Schlumberger	USA	35.6	-3.0%	1.5%	-8.8%	-1.4%	Naspers	ZAF	346,147.0	-1.1%	2.6%	3.3%	23.4%
Petrobras	BRA	26.9	-1.1%	2.2%	3.3%	18.4%	Booking Holdings	USA	1,798.9	-0.3%	2.5%	0.3%	4.4%
Reliance Industries	IND	1,332.2	0.2%	0.4%	5.7%	18.8%	Inditex	ESP	25.0	-1.0%	0.4%	-0.4%	11.9%
Equinor	NOR	168.5	-2.0%	0.0%	-7.9%	-8.3%	Volkswagen	DEU	145.4	-0.9%	0.0%	-3.1%	4.5%
Shenhua Energy	HKG	16.3	-1.1%	1.1%	-3.0%	-5.2%	Daimler	DEU	48.1	-0.5%	0.9%	-9.6%	4.7%
Conocophillips	USA	58.6	-0.3%	0.6%	-6.0%	-6.1%	Charter Comm.	USA	391.2	-0.1%	1.0%	4.8%	37.3%
CNOOC	HKG	12.4	-1.9%	2.3%	-5.6%	2.8%	Starbucks	USA	82.9	0.7%	1.9%	7.6%	28.8%
ENI S.P.A.	ITA	13.8	-1.6%	-0.6%	-5.4%	0.5%	Adidas	DEU	256.9	-0.7%	-1.6%	3.0%	40.8%
EOG Resources Inc	USA	85.0	-1.7%	0.9%	-9.9%	-2.5%	Lowe's	USA	96.3	0.0%	0.1%	-8.9%	4.3%
Rosneft Oil Co.	RUS	422.9	0.0%	0.0%	0.5%	-2.2%	Tesla	USA	209.3	-3.6%	1.6%	-9.9%	-37.1%
Gazprom	RUS	234.9	0.0%	1.5%	23.8%	53.0%	TJX	USA	52.1	0.1%	2.4%	-0.9%	16.5%
Lukoil	RUS	5,237.0	0.0%	1.6%	0.9%	4.8%	Marriott International	USA	132.7	-1.4%	3.2%	2.2%	22.2%
Suncor Energy	CHN	41.0	0.9%	1.0%	-4.6%	7.6%	Gree Electric Appliances	CHN	52.8	-2.2%	0.3%	-1.1%	47.9%
Enterprise Products Partners	USA	29.0	-0.2%	2.6%	1.3%	17.8%	Carnival	USA	53.4	0.4%	4.4%	-0.8%	8.3%
Enbridge	CHN	45.6	-1.3%	-3.7%	-7.1%	7.5%	Sands China	HKG	36.4	-2.0%	4.0%	-7.7%	6.0%
Occidental Petroleum	USA	48.8	-0.5%	-0.5%	-10.6%	-20.5%	Nissan Motor	JAP	765.6	-0.6%	2.1%	-8.9%	-13.0%

※ 작성자(SK증권 리서치센터)는 본 조사분석자료에 게재된 내용들이 외부의 부당한 압력이나 간섭없이 신의성실하게 작성되었음을 확인합니다. 자료 제공일 시점에서의 의견 및 추정치로 최종 실적과 오차가 발생할 수 있으며, 투자를 유도할 목적이 아니라 투자판단에 참고가 되는 정보제공을 목적으로 하고 있습니다. 투자시 투자자 자신의 판단과 책임하에 최종결정을 하시기 바랍니다. 본 자료는 당사의 저작물로서 모든 저작권은 당사에게 있으며, 어떠한 경우에도 당사의 동의 없이 복제, 대여, 전송, 재배포 될 수 없습니다.



# MORNING CALL



2019-06-13, (목)

## Consumer Staples

(단위 : 각국 거래소 통화 기준)

Company	국가	Close	1D	1W	1M	YTD
Nestle	CHE	101.7	0.5%	1.4%	4.4%	27.4%
AB Inbev	BEL	76.9	1.3%	3.6%	3.7%	33.3%
Unilever	NLD	54.8	1.0%	1.8%	3.3%	15.6%
Pepsico	USA	133.1	0.0%	0.9%	4.5%	20.5%
Philip Morris	USA	77.2	-1.2%	0.0%	-8.2%	15.7%
Kweichow Moutai	CHN	906.7	-0.5%	5.2%	2.3%	53.7%
BAT	GBR	2,936.0	-4.4%	0.7%	2.2%	17.4%
L'oreal	FRA	247.2	0.7%	2.1%	4.2%	22.9%
Altria Group	USA	51.6	-1.1%	1.7%	-0.6%	4.5%
AmBev	BRA	17.7	-0.2%	0.2%	4.4%	15.0%
Diageo	GBR	3,430.0	1.0%	1.8%	4.6%	22.7%
Costco Wholesale	USA	257.2	0.0%	2.4%	6.0%	26.3%
Kraft Heinz	USA	30.1	-0.4%	5.3%	-6.6%	-30.0%
CVS Health	USA	53.7	-0.6%	-0.8%	1.3%	-18.1%
Mondelez International	USA	54.6	1.0%	2.0%	5.7%	36.3%

## Telecommunication Services

(단위 : 각국 거래소 통화 기준)

Company	국가	Close	1D	1W	1M	YTD
AT&T	USA	32.2	0.2%	0.2%	3.5%	12.8%
China Mobile	HKG	68.8	-1.6%	-2.3%	-4.6%	-8.7%
NTT Docomo	JAP	2,464.5	-1.1%	-1.9%	0.6%	-0.3%
Nippon Telegraph	JAP	5,046.0	0.4%	1.4%	3.6%	12.6%
Softbank	JAP	9,960.0	-2.4%	0.8%	-0.4%	36.3%
Deutsche Telekom	DEU	15.4	0.9%	0.6%	4.1%	4.1%
Vodafone	GBR	129.3	-0.6%	1.1%	2.0%	-15.4%
KDDI	JAP	2,718.0	-1.1%	-2.0%	1.4%	3.6%
America Movil SAB	MEX	14.3	-0.9%	0.2%	5.9%	2.4%
T-Mobile	USA	75.4	-0.1%	-0.8%	2.4%	18.5%
Telefonica	ESP	7.6	0.9%	2.6%	6.8%	3.4%
Orange	FRA	13.9	0.1%	1.7%	1.5%	-2.1%
Singapore Telecom	SGP	3.3	0.9%	2.2%	5.4%	13.3%
Emirates Telecom	ARE	16.2	1.1%	-0.4%	3.2%	-4.4%
Saudi Telecom	SAU	113.4	-0.5%	12.7%	16.9%	23.9%
Bell Canada Enterprises	CAN	62.5	0.8%	0.2%	3.8%	15.9%

## Health Care

(단위 : 각국 거래소 통화 기준)

Company	국가	Close	1D	1W	1M	YTD
Novartis	CHE	88.4	0.7%	1.2%	8.4%	18.9%
Roche Holding	CHE	275.2	0.7%	2.6%	6.6%	13.0%
AbbVie	USA	78.6	0.5%	1.9%	0.2%	-14.8%
Amgen	USA	175.6	0.6%	0.7%	4.6%	-9.8%
Novo Nordisk	DNK	346.0	1.6%	5.7%	10.2%	16.1%
Abbott Laboratories	USA	82.0	1.0%	2.3%	7.8%	13.3%
Medtronic	USA	97.5	0.0%	1.1%	11.3%	7.2%
Bristol Myers Squibb	USA	47.6	1.6%	3.2%	3.7%	-8.4%
Sanofi	FRA	76.6	0.6%	2.1%	4.3%	1.2%
Gilead Sciences	USA	66.8	1.0%	4.8%	2.6%	6.8%
Bayer	DEU	53.2	-1.2%	-0.7%	-4.0%	-12.2%
GlaxoSmithKline	GBR	1,583.2	0.6%	2.5%	4.4%	6.2%
Astrazeneca	GBR	6,198.0	1.0%	2.5%	6.8%	5.5%
Thermo Fisher	USA	285.2	0.1%	3.2%	6.7%	27.4%
Eli Lilly & Co.	USA	115.2	2.7%	-1.9%	0.3%	-0.4%
Celgene	USA	96.6	0.6%	1.4%	2.6%	50.7%

## Utilities

(단위 : 각국 거래소 통화 기준)

Company	국가	Close	1D	1W	1M	YTD
Nextera Energy	USA	204.6	1.3%	-0.6%	5.0%	17.7%
Enel S.P.A	ITA	5.9	0.7%	1.4%	5.7%	16.8%
Yangtze Power	CHN	17.9	-0.5%	2.2%	9.2%	12.8%
Duke Energy	USA	86.7	1.2%	-1.2%	-0.4%	0.4%
Iberdrola	ESP	8.9	1.0%	1.3%	9.6%	26.7%
Southern Co/the	USA	55.2	1.1%	-0.4%	2.8%	25.6%
Dominion Energy	USA	75.1	1.6%	-1.7%	0.7%	5.1%
EDF	FRA	12.1	-2.5%	-1.1%	-3.2%	-12.0%
Engie	FRA	13.0	-0.5%	0.1%	-3.2%	3.8%
Exelon	USA	50.5	2.5%	0.4%	3.0%	11.9%
National Grid	GBR	822.8	0.8%	0.9%	-3.2%	7.7%
AEP	USA	89.4	1.2%	-0.7%	4.5%	19.6%
HK & China Gas	HKG	17.2	-0.3%	1.5%	-0.7%	16.7%
Sempra Energy	USA	135.7	0.7%	0.5%	4.9%	25.4%

## Information Technology

(단위 : 각국 거래소 통화 기준)

Company	국가	Close	1D	1W	1M	YTD
Alphabet	USA	1,079.1	-0.2%	3.0%	-4.1%	3.3%
Tencent	HKG	337.4	-2.1%	2.1%	-9.0%	7.5%
Alibaba	USA	160.0	-1.6%	5.6%	-8.5%	16.8%
Facebook	USA	175.0	-1.7%	4.0%	-3.1%	33.5%
Taiwan Semicon	TWN	246.0	0.6%	6.0%	-1.0%	9.1%
Oracle	USA	53.6	-0.6%	2.0%	-0.9%	18.8%
Nvidia	USA	146.2	-3.0%	1.7%	-9.8%	9.5%
SAP	DEU	113.7	0.5%	1.2%	1.7%	30.7%
Adobe Systems	USA	276.8	0.3%	0.7%	1.8%	22.4%
Texas Instruments	USA	110.3	-2.3%	0.1%	1.2%	16.8%
Broadcom	USA	279.7	-1.3%	2.5%	-7.4%	10.0%
Paypal	USA	114.5	-0.1%	2.4%	5.0%	36.2%
ASML	NLD	175.0	-1.3%	3.0%	-0.7%	27.6%
Baidu	USA	113.1	-2.0%	3.9%	-25.8%	-28.7%
Qualcomm	USA	69.6	-2.3%	3.0%	-19.2%	22.3%
Micron Technology	USA	33.0	-5.4%	-1.5%	-14.4%	3.9%
Tokyo Electron	JAP	15,565.0	-2.6%	4.0%	-4.4%	24.4%
Nintendo	JAP	37,980.0	-3.5%	-1.6%	2.6%	29.7%
Applied Materials	USA	41.5	-5.1%	0.3%	3.7%	26.8%

## Financials

(단위 : 각국 거래소 통화 기준)

Company	국가	Close	1D	1W	1M	YTD
Berkshire Hathaway	USA	307,195.5	-1.0%	-0.2%	0.1%	0.4%
Ind&Comm BOC	CHN	5.8	-0.5%	0.5%	4.3%	8.9%
Bank of America	USA	28.0	-1.0%	0.3%	-2.3%	13.4%
Construction BOC	HKG	6.3	-1.3%	2.1%	-0.3%	-2.3%
Wells Fargo	USA	44.9	-2.9%	-2.2%	-3.4%	-2.5%
PingAn Insurance	HKG	87.7	-1.2%	2.9%	0.1%	26.8%
Agricultural Bank	HKG	3.2	-0.6%	-5.6%	-4.4%	-5.8%
HSBC Holdings	GBR	648.9	-1.1%	0.7%	-0.7%	0.3%
Citi Group	USA	66.8	-1.6%	0.5%	2.4%	28.3%
Bank of China	HKG	3.2	-1.2%	0.6%	-7.2%	-4.7%

## Real Estate

(단위 : 각국 거래소 통화 기준)

Company	국가	Close	1D	1W	1M	YTD
Ameican Tower	USA	211.5	1.2%	-0.6%	6.8%	33.7%
China Vanke	HKG	29.3	0.2%	4.5%	1.6%	10.0%
Simon Property	USA	162.6	-0.1%	-0.7%	-7.8%	-3.2%
SHKP Ltd	HKG	125.1	-3.1%	-1.0%	-5.9%	12.1%
Country Garden	HKG	10.9	-2.0%	3.4%	-6.4%	14.4%
Crown Castle Int'l	USA	135.1	-0.6%	0.0%	6.5%	24.4%
China Evergrande	HKG	20.7	-2.6%	2.0%	-9.2%	-11.7%
Overseas land&invest	HKG	27.5	-2.0%	-0.2%	-3.3%	2.0%

※ 작성자(SK증권 리서치센터)는 본 조사분석자료에 게재된 내용들이 외부의 부당한 압력이나 간섭없이 신의성실하게 작성되었음을 확인합니다. 자료 제공일 시점에서의 의견 및 추정치로 최종 실적과 오차가 발생할 수 있으며, 투자를 유도할 목적이 아니라 투자판단에 참고가 되는 정보제공을 목적으로 하고 있습니다. 투자시 투자자 자신의 판단과 책임하에 최종결정을 하시기 바랍니다. 본 자료는 당사의 저작물로서 모든 저작권은 당사에 있으며, 어떠한 경우에도 당사의 동의 없이 복제, 대여, 전송, 재배포 될 수 없습니다.