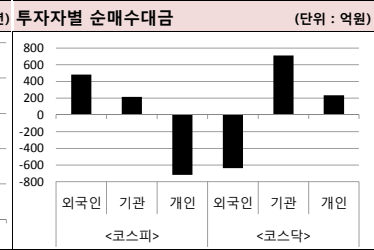
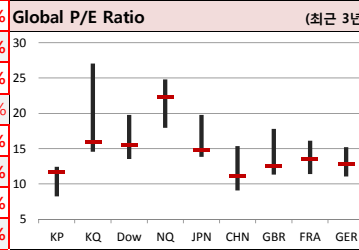
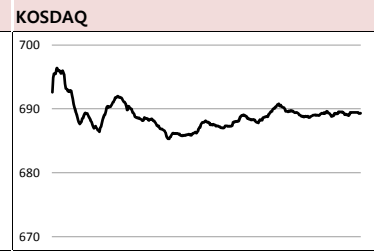




Global Indices		(단위: pt, 10억 원지통화)							
	Close	시가총액	1D	1W	1M	3M	YTD	3Y	
KOSPI	2,038.8	1,311,653.9	0.8%	-1.0%	-7.5%	-8.8%	-0.1%	3.6%	
KOSDAQ	689.3	231,134.0	-0.3%	-1.1%	-8.7%	-8.4%	2.0%	-0.4%	
Dow Jones	25,169.9	6,946.1	0.2%	-1.3%	-5.4%	-3.1%	7.9%	40.8%	
Nasdaq	7,567.7	11,669.8	0.3%	-0.8%	-6.5%	0.2%	14.1%	53.4%	
S&P 500	2,788.9	24,013.8	0.2%	-1.2%	-5.3%	-0.1%	11.2%	32.9%	
UK	7,218.2	1,935.8	0.5%	-0.2%	-2.7%	1.6%	7.3%	15.1%	
Germany	11,902.1	1,104.5	0.5%	-0.4%	-3.6%	3.6%	12.7%	15.2%	
France	5,248.9	1,607.8	0.5%	-0.6%	-6.0%	0.5%	11.0%	15.9%	
Japan	20,942.5	348,604.9	-0.3%	-1.0%	-5.9%	-2.8%	4.6%	22.7%	
China	2,905.8	31,897.7	-0.3%	1.9%	-5.6%	-1.6%	16.5%	3.0%	
Brazil	97,457.4	2,885.4	0.9%	3.8%	1.1%	0.2%	10.9%	99.0%	
Vietnam	969.3	3,259,371.3	-0.2%	-1.4%	-1.1%	-2.1%	8.6%	57.7%	
India	39,832.0	71,504.1	0.8%	2.6%	2.1%	10.9%	9.9%	49.0%	
Russia	2,659.5	38,057.2	0.7%	1.6%	3.9%	6.8%	12.2%	37.4%	



Global Market

미국 증시 - 양호한 1분기 성장률&연준부의장 비둘기파적 발언에도 미중 무역갈등으로 소폭 상승
 • 1분기 GDP성장률 잠정치 3.1% (시장 예상치 3.0% 상회). 연준 부의장, "경기 약화시 적절한 대책"
 • 중국, 미국에 대한 보복으로 미국산 대두(콩) 수입 중단

China Region Market

중화권 증시 - 미중 무역갈등 장기화 우려 다시 고조되며 하락 마감
 • 중국이 희토류 무기화 가능성 제기하며 미중 무역분쟁 장기화 우려 ↑
 • 지난 29일 미국 상무부, 중국산 매트리스 & 스테인리스강 맥주통에 반덤핑 관세 예비 판정

유럽 증시 - 반발 매수 유입되며 회복세
 • 미국 국제금리 하락 현상에 의한 경기침체 우려가 과도했다는 판단에 일시적 반동
 • 독일 악셀 스프링거 (+10.40%), 영국 데일리 메일 (+9.63%)

중화권 이슈 - 중국 상무부 반덤핑 조사 개시 & 소프트뱅크, 화웨이 대신 유럽 기업 선택
 • 중국 상무부, 한국-미국-일본-말레이시아에서 수입하고 있는 PPS에 반덤핑 조사 개시
 • 일본 소프트뱅크가 5G 사업 협력업체로 화웨이 대신 노키아&에릭슨 선택

일본 증시 - 경기방어주가 약세 주도하며 하락 마감
 • 경기방어주인 식료품, 의약품주 매도세. 아스텔라제약(-4.2%), 기코만식품(-4.16%)
 • 오후장에서는 일본은행에 의한 ETF 매입 관측 부상하며 개인 매수세 유입

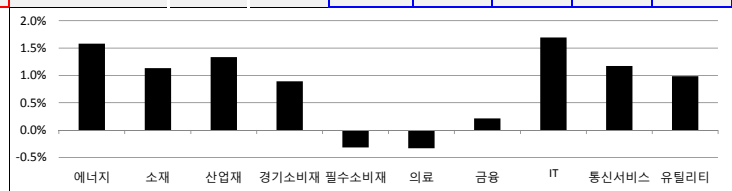
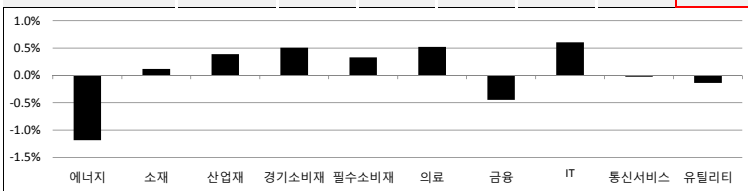
Today's Event

- 미국 4월 개인소득, 개인소비지출
- 미국 5월 시카고 PMI
- 미국 5월 미시건대 소비심리 평가지수 확정
- 미국 주간 원유 채굴장비 수
- 중국 5월 제조업 PMI
- 5월 금융통화위원회
- 4월 산업활동동향
- 존 윌리엄스 뉴욕 연은 총재 연설
- 일본 4월 실업률
- 중국 5월 비제조업 PMI

국내 증시 - 저가매수세로 외국인-기관 동반 매수하며 상승 마감
 • 전기전자 업종 강세. 일진머티리얼즈(+8.57%), 삼성전자SDI(+4.91%), LS산전(+3.61%)
 • 아시아나항공 매각 이슈 재부각되며 관련주 급등. 아시아나항공(+13.54%), 아시아나IDT(+30.00%)

S&P 500 Sector		1D	1W	1M	3M	YTD	2Y	3Y
에너지		-1.2%	-2.7%	-10.3%	-9.4%	3.6%	-8.7%	-12.1%
소재		0.1%	-0.4%	-7.3%	-4.3%	5.3%	0.7%	12.8%
산업재		0.4%	-1.0%	-6.7%	-4.5%	13.2%	6.8%	26.9%
경기소비재		0.5%	-0.7%	-6.4%	2.2%	14.1%	23.5%	41.6%
필수소비재		0.3%	-2.6%	-2.6%	3.6%	10.8%	-0.4%	6.7%
의료		0.5%	-1.7%	-1.8%	-4.4%	1.4%	16.2%	23.6%
금융		-0.4%	-0.9%	-6.0%	-0.8%	10.4%	12.6%	36.4%
IT		0.6%	-0.3%	-7.4%	2.8%	17.5%	31.9%	74.6%
통신서비스		0.0%	-1.0%	-4.0%	4.4%	15.9%	1.6%	-3.3%
유틸리티		-0.1%	-3.3%	-1.7%	2.2%	8.9%	8.2%	18.6%

Korea Sector		1D	1W	1M	3M	YTD	2Y	3Y
에너지		1.6%	-1.4%	-8.9%	-13.2%	-9.1%	-12.8%	-1.8%
소재		1.1%	1.2%	-6.6%	-13.9%	-4.2%	-13.6%	4.4%
산업재		1.3%	0.2%	-6.2%	-11.5%	-6.1%	-23.8%	-9.4%
경기소비재		0.9%	2.7%	-6.5%	1.0%	12.0%	-16.5%	-8.8%
필수소비재		-0.3%	-2.2%	-9.8%	-7.8%	-4.3%	-22.6%	-27.9%
의료		-0.3%	-0.8%	-15.7%	-16.7%	-19.4%	34.2%	20.3%
금융		0.2%	-1.0%	-2.6%	-2.7%	1.2%	-14.2%	12.2%
IT		1.7%	-2.6%	-8.8%	-9.5%	8.3%	-2.8%	59.9%
통신서비스		1.2%	-0.7%	-4.0%	-3.2%	-1.7%	2.4%	18.3%
유틸리티		1.0%	-1.0%	-11.8%	-27.7%	-23.3%	-38.6%	-56.3%



Fixed Income		Commodity			Currency				
	Close	1D	1M	YTD		Close	1D	1M	YTD
국고채 3년	1.630	1.5	-6.5	-19.3	국제유가(WTI)	56.59	-3.8%	-11.5%	24.6%
국고채 10년	1.741	0.6	-10.4	-21.5	VIX Index	17.30	-3.4%	31.9%	-31.9%
미국채 2년	2.061	-4.8	-20.5	-42.7	천연가스	2.55	-3.3%	-1.1%	-13.4%
미국채 10년	2.213	-4.7	-28.9	-47.1	CRB상품지수	178.76	-0.9%	-3.0%	5.3%
일본 국채 10년	-0.079	1.1	-3.9	-8.2	금(Comex)	1,287.10	0.5%	0.1%	0.5%
중국 국채 10년	3.583	3.9	2.9	-19.1	BDI(Baltic Dry)	1,107.00	0.0%	9.5%	-12.9%
독일 국채 10년	-0.175	0.4	-18.8	-41.7	구리	265.40	-0.7%	-8.5%	0.9%

Currency		Close	1D	1M	YTD
달러인덱스(pt)		98.18	0.0%	0.7%	2.2%
원/달러(원)		1,188.90	-0.5%	1.8%	6.5%
엔/달러(엔)		109.62	0.0%	-1.6%	-0.1%
달러/유로(달러)		1.11	0.0%	-0.8%	-2.9%
원/홍콩달러(원)		151.53	-0.4%	1.8%	6.5%
원/위안(원)		171.65	-0.4%	-0.8%	6.1%
달러/파운드(달러)		1.26	-0.1%	-3.3%	-1.0%

※ 작성자(SK증권 리서치센터)는 본 조사분석자료에 게재된 내용들이 외부의 부당한 압력이나 간섭없이 신의성실하게 작성되었음을 확인합니다. 자료 제공일 시점에서의 의견 및 추정치로 최종 실적과 오차가 발생할 수 있으며, 투자를 유도할 목적이 아니라 투자판단에 참고가 되는 정보제공을 목적으로 하고 있습니다. 투자시 투자자 자신의 판단과 책임하에 최종결정을 하시기 바랍니다. 본 자료는 당사의 저작물로서 모든 저작권은 당사에게 있으며, 어떠한 경우에도 당사의 동의 없이 복제, 대여, 전송, 재배포 될 수 없습니다.





2019-05-31, (금)

일일 상승률 상위 종목			일일 하락률 상위 종목		
종목명	시가총액	수익률	종목명	시가총액	수익률
아시아나HDT	2,453	30.0%	뉴트리	1,535	-25.4%
에어부산	3,905	18.9%	메타랩스	1,076	-10.5%
동화기업	3,646	14.2%	국일제지	4,488	-10.4%
SIMPAC	2,061	14.1%	제이에스코퍼레이션	2,227	-9.7%
아시아나항공	14,845	13.5%	에이비엘바이오	14,860	-9.6%
나노메딕스	1,895	12.7%	인텔리안테크	2,131	-9.4%
알서포트	1,880	12.6%	엔텔스	1,111	-9.3%
신홍에스이씨	2,234	12.5%	셀리버리	3,273	-8.8%
에스엠	9,879	12.2%	파워로직스	3,786	-8.7%
부방	1,159	10.4%	KH바텍	1,777	-8.3%
지엠피	2,842	9.8%	한세실업	8,800	-8.1%
신화인터텍	1,193	9.5%	파세코	1,397	-8.0%
상아프론테크	2,350	9.3%	유비쿼스	2,278	-8.0%
네오팜	3,738	9.2%	동아지질	2,340	-7.7%
제이스텍	1,577	9.0%	제로투세븐	2,083	-7.6%
KCI	1,302	9.0%	원스	1,952	-7.5%
대원	2,359	8.9%	태평양물산	1,432	-7.1%
SV인베스트먼트	1,299	8.7%	조광피혁	2,397	-6.9%
일진머티리얼즈	16,070	8.6%	다산네트웍스	3,124	-6.8%
모바일리더	1,251	8.4%	드림텍	6,364	-6.7%

16만

뭔가 좋아하는
사람들이 벌써
이렇게나

시럽웰스 회원
16만 돌파!

시럽웰스님 외 160,000명이 좋아합니다

스마트하게 돈 버는 지갑, 시럽웰스 memberShip Wealth

주요 투자자별 순매수/순매도 상위 종목 (단위 : 억원)

<외국인 순매수 상위>		<외국인 순매도 상위>		<기관 순매수 상위>		<기관 순매도 상위>		<개인 순매수 상위>		<개인 순매도 상위>	
종목명	매수대금	종목명	매도대금	종목명	매수대금	종목명	매도대금	종목명	매수대금	종목명	매도대금
삼성전자	688.8	삼성전기	-152.2	에스엠	196.7	삼성전자	-334.3	삼성전기	172.8	삼성전자	-338.2
LG전자	121.1	SK이노베이션	-133.9	LG화학	162.7	에이비엘바이오	-154.7	아시아나항공	133.9	LG전자	-221.1
대웅제약	37.7	호텔신라	-116.9	삼성SDI	155.4	아모레퍼시픽	-78.4	호텔신라	133.6	에스엠	-171.2
SK	86.8	SK하이닉스	-98.2	카카오	147.7	LG이노텍	-78.3	LG이노텍	108.3	삼성SDI	-168.7
에이비엘바이오	61.9	포스코케미칼	-89.0	SK이노베이션	130.8	롯데케미칼	-72.0	에이비엘바이오	93.6	KT	-126.3
NAVER	58.8	아시아나항공	-88.6	SK하이닉스	126.5	LG생활건강	-61.5	아모레퍼시픽	92.7	현대중공업	-87.0
한진칼	56.8	LG화학	-80.7	강스템바이오텍	122.5	삼성바이오로직스	-60.6	메지온	59.5	일진머티리얼즈	-84.1
대한전선	55.2	카카오	-78.5	KT	114.9	대한전선	-55.8	삼성바이오로직스	52.1	LG화학	-82.2
우리금융지주	47.0	신한지주	-74.7	LG전자	98.4	SK텔레콤	-50.1	뉴트리	43.9	헬릭스미스	-81.6
롯데케미칼	45.7	메지온	-61.9	삼성에스디에스	85.2	아시아나항공	-46.6	SK텔레콤	42.6	카카오	-68.9
LG유플러스	44.8	넷마블	-58.2	서울반도체	82.8	삼성물산	-45.0	유비쿼스	39.0	서울반도체	-68.5
LG생활건강	41.5	셀트리온헬스케어	-56.2	현대중공업	82.5	대웅제약	-41.4	신세계인터내셔널	38.9	SK	-50.4
대덕전자	41.3	엔씨소프트	-52.3	포스코케미칼	81.3	대덕전자	-39.9	케이엠더블유	36.2	기업은행	-48.3
POSCO	41.1	삼성에스디에스	-47.5	일진머티리얼즈	78.8	휠라코리아	-38.4	서진시스템	35.2	NAVER	-48.2
삼성물산	37.9	메디톡스	-47.3	GS건설	73.4	한세실업	-37.8	키움증권	35.1	대우조선해양	-47.3
대웅제약	37.7	LG디스플레이	-42.2	넷마블	69.7	오이솔루션	-37.2	휠라코리아	32.8	지트리비엔티	-46.8
헬릭스미스	36.7	케이엠더블유	-37.2	현대차	64.8	SK	-35.8	다산네트웍스	32.3	LS산전	-46.7
두산중공업	35.7	에이치엘비	-35.5	신한지주	60.6	우리금융지주	-33.9	에이스테크	31.9	현대차	-45.7
현대글로비스	33.2	아프리카TV	-34.9	엔씨소프트	60.0	뉴트리	-32.7	오이솔루션	31.0	에스티아이	-43.7

후강통(Shanghai-Hongkong Link) 시가총액 상위기업 수익률 (단위 : CNY, %) 선강통(Shenzhen-Hongkong Link) 시가총액 상위기업 수익률 (단위 : CNY, %)

코드	종목명	시가총액(M)	Close	수익률	코드	종목명	시가총액(M)	Close	수익률
601398 CH Equity	IND & COMM BK OF CHINA-A	1,956,180.7	5.67	0.35%	000858 CH Equity	WULIANGYE YIBIN CO LTD-A	400,310.2	103.13	-1.36%
601288 CH Equity	AGRICULTURAL BANK OF CHINA	1,275,233.2	3.71	0.82%	000333 CH Equity	MIDEA GROUP CO LTD-A	326,658.9	49.45	0.76%
601857 CH Equity	PETROCHINA CO LTD-A	1,246,981.9	7.19	0.56%	000651 CH Equity	GREE ELECTRIC APPLIANCES I-	318,472.8	52.94	-2.14%
601318 CH Equity	PING AN INSURANCE GROUP CC	1,425,309.9	79.09	-0.86%	000002 CH Equity	CHINA VANKE CO LTD -A	300,425.8	26.92	-0.88%
600519 CH Equity	KWEICHOW MOUTAI CO LTD-A	1,137,235.9	905.30	-0.72%	002415 CH Equity	HANGZHOU HIKVISION DIGITA	235,487.9	25.19	0.68%
601988 CH Equity	BANK OF CHINA LTD-A	1,058,902.5	3.89	1.30%	000001 CH Equity	PING AN BANK CO LTD-A	209,822.4	12.22	-1.45%
600036 CH Equity	CHINA MERCHANTS BANK-A	861,409.6	34.30	0.15%	300498 CH Equity	WENS FOODSTUFFS GROUP CC	209,283.4	39.39	2.87%
601628 CH Equity	CHINA LIFE INSURANCE CO-A	668,619.7	26.37	-2.15%	002304 CH Equity	JIANGSU YANGHE BREWERY -A	173,876.3	115.38	-1.19%
600028 CH Equity	CHINA PETROLEUM & CHEMICAL	648,584.6	5.47	1.11%	300760 CH Equity	SHENZHEN MINDRAY BIO-MEI	177,126.2	145.70	0.13%
601166 CH Equity	INDUSTRIAL BANK CO LTD -A	365,625.8	17.60	-0.45%	001979 CH Equity	CHINA MERCHANTS SHEKOU I	170,965.5	21.63	-1.46%

※ 작성자(SK증권 리서치센터)는 본 조사분석자료에 게재된 내용들이 외부의 부당한 압력이나 간섭없이 신의성실하게 작성되었음을 확인합니다. 자료 제공일 시점에서의 의견 및 추정치로 최종 실적과 오차가 발생할 수 있으며, 투자를 유도할 목적이 아니라 투자판단에 참고가 되는 정보제공을 목적으로 하고 있습니다. 투자시 투자자 자신의 판단과 책임하에 최종결정을 하시기 바랍니다. 본 자료는 당사의 저작물로서 모든 저작권은 당사에게 있으며, 어떠한 경우에도 당사의 동의 없이 복제, 대여, 전송, 재배포 될 수 없습니다.



섹터별 시가총액 상위 및 SK증권 커버리지 종목 수익률(국내)														
(단위 : 억원 / 원)														
섹터	코드	종목명	시가총액	Close	1D	1W	YTD	코드	종목명	시가총액	Close	1D	1W	YTD
에너지 Energy	A034730	SK	164,995	234,500	2.4%	-1.3%	-9.8%	A036490	SK머티리얼즈	15,632	148,200	0.5%	-4.3%	-1.9%
	A096770	SK이노베이션	152,568	165,000	1.5%	-2.7%	-8.1%	A052690	한전기술	7,816	20,450	0.3%	-2.9%	-2.2%
	A010950	S-Oil	92,656	82,300	1.2%	0.2%	-15.8%	A112610	씨에스윈드	6,085	35,200	-3.8%	-9.5%	27.5%
	A078930	GS	46,922	50,500	2.2%	1.9%	-2.1%	A017940	E1	3,890	56,700	0.5%	0.2%	1.6%
	A010060	OCI	20,987	88,000	0.0%	2.1%	-17.8%	A151860	KG ETS	1,228	3,410	-0.7%	-7.6%	6.2%
	A018670	SK가스	7,420	80,400	1.8%	3.3%	13.7%	A018000	유니슨	1,104	1,180	-0.8%	-2.1%	-25.1%
소재 Materials	A051910	LG화학	231,190	327,500	1.4%	0.2%	-5.6%	A003670	포스코케미칼	32,690	53,600	0.9%	2.5%	-15.9%
	A005490	POSCO	208,812	239,500	1.3%	3.7%	-1.4%	A003410	쌍용양회	30,685	6,090	2.9%	6.1%	-3.2%
	A011170	롯데케미칼	87,400	255,000	0.2%	-4.0%	-7.9%	A011780	금호석유	28,426	93,300	1.0%	-0.3%	6.9%
	A010130	고려아연	82,651	438,000	0.9%	0.6%	1.3%	A003240	태광산업	14,908	1,339,000	-4.6%	-6.3%	1.4%
	A004020	현대제철	54,646	40,950	1.1%	1.7%	-9.5%	A120110	코오롱인더	11,115	41,200	4.2%	-7.3%	-28.1%
	A009830	한화케미칼	33,345	20,650	1.2%	-3.1%	2.2%	A011790	SKC	11,411	30,400	-0.5%	-2.1%	-15.1%
산업재 Industrials	A009540	현대중공업	81,743	115,500	4.1%	3.6%	-10.1%	A028260	삼성물산	173,377	91,400	-0.1%	-3.3%	-13.4%
	A000720	현대건설	55,567	49,900	0.6%	-1.6%	-8.6%	A086280	현대글로벌비스	60,188	160,500	0.9%	3.9%	24.4%
	A010140	삼성중공업	47,565	7,550	0.9%	-2.0%	1.9%	A000120	CJ대한통운	34,333	150,500	-1.0%	3.1%	-9.9%
	A012750	에스원	35,985	94,700	-0.4%	0.4%	-5.8%	A002380	KCC	26,972	255,500	0.4%	-3.0%	-17.3%
	A003490	대한항공	29,923	31,550	-0.5%	2.8%	-4.5%	A028050	삼성엔지니어링	33,026	16,850	1.5%	-0.6%	-4.3%
	A000210	대림산업	36,540	105,000	2.9%	1.0%	2.4%	A241560	두산밥캣	34,085	34,000	2.9%	6.3%	7.9%
경기소비재 Consumer Discretionary	A005380	현대차	289,520	135,500	1.1%	6.3%	14.4%	A021240	웅진코웨이	58,818	79,700	3.9%	3.2%	7.6%
	A012330	현대모비스	210,628	221,000	1.6%	4.3%	16.3%	A035250	강원랜드	66,536	31,100	1.3%	1.5%	-2.8%
	A000270	기아차	167,010	41,200	0.7%	1.0%	22.3%	A081660	휠라코리아	47,486	77,700	-3.2%	-7.1%	45.2%
	A023530	롯데쇼핑	44,696	158,000	-0.6%	-1.3%	-25.1%	A282330	BGF리테일	32,234	186,500	-2.1%	-7.7%	-8.6%
	A035760	CJ ENM	40,503	184,700	0.2%	-0.9%	-8.5%	A008770	호텔신라	35,794	91,200	-2.6%	-2.6%	19.2%
	A139480	이마트	39,862	143,000	0.4%	-0.4%	-21.6%	A069960	현대백화점	19,798	84,600	-0.4%	-1.1%	-6.4%
필수소비재 Consumer Staples	A051900	LG생활건강	200,850	1,286,000	-0.4%	-0.1%	16.8%	A007310	오뚜기	25,525	708,000	-1.5%	-2.5%	-2.2%
	A033780	KT&G	137,155	99,900	1.4%	-2.1%	-1.6%	A026960	동서	19,192	19,250	-0.5%	-3.3%	7.5%
	A090430	아모레퍼시픽	102,887	176,000	-2.2%	-5.6%	-16.0%	A004370	농심	14,781	243,000	-0.8%	-4.5%	-4.5%
	A271560	오리온	34,120	86,300	0.2%	-2.9%	-28.1%	A005300	롯데칠성	13,949	174,500	-3.1%	2.4%	24.4%
	A161890	한국콜마	14,011	62,700	-1.6%	-2.3%	-11.1%	A000080	하이트진로	14,097	20,100	0.0%	-3.6%	21.1%
	A192820	코스맥스	10,904	108,500	-1.8%	-1.8%	-16.5%	A018250	애경산업	11,329	43,000	-2.4%	-11.2%	-9.7%
의료 Health Care	A068270	셀트리온	238,692	186,000	0.3%	3.1%	-16.4%	A215600	신라젠	37,425	53,100	-2.8%	-4.7%	-27.8%
	A207940	삼성바이오로직스	187,578	283,500	-2.1%	-5.2%	-26.7%	A084990	헬릭스미스	29,312	183,700	-2.2%	-9.7%	-27.7%
	A091990	셀트리온헬스케어	80,394	55,900	0.2%	-1.1%	-25.8%	A068760	셀트리온제약	17,021	49,950	0.0%	-0.3%	-21.3%
	A128940	한미약품	46,275	398,500	0.4%	-1.0%	-14.1%	A009420	한올바이오파마	14,105	27,000	2.7%	-2.4%	-25.4%
	A000100	유한양행	31,176	244,000	1.0%	0.2%	19.3%	A006280	녹십자	14,316	122,500	1.7%	-1.6%	-9.9%
	A086900	메디톡스	25,586	440,000	2.3%	-2.1%	-23.9%	A145020	휴젤	17,280	396,500	1.3%	2.5%	3.9%
IT Information Technology	A005930	삼성전자	2,540,142	42,550	1.8%	-3.0%	10.0%	A018260	삼성에스디에스	162,493	210,000	2.7%	2.2%	2.9%
	A000660	SK하이닉스	479,754	65,900	-0.3%	-3.1%	8.9%	A251270	넷마블	96,562	113,000	3.2%	0.9%	1.4%
	A035420	NAVER	184,591	112,000	2.3%	-0.9%	-8.2%	A011070	LG이노텍	21,963	92,800	-4.1%	-3.9%	7.4%
	A006400	삼성SDI	146,812	213,500	4.9%	-0.7%	-2.5%	A263750	펄어비스	25,572	196,400	0.7%	0.9%	-5.5%
	A036570	엔씨소프트	104,575	476,500	-0.7%	-3.0%	2.1%	A181710	NHN	14,341	73,300	-0.4%	-2.3%	27.9%
	A035720	카카오	103,835	124,500	2.5%	0.4%	20.9%	A020150	일진머티리얼즈	16,070	34,850	8.6%	9.1%	-15.0%
	A009150	삼성전기	71,631	95,900	-1.0%	-0.9%	-7.3%	A307950	현대모토에버	13,272	63,200	6.0%	0.8%	-28.8%
	A034220	LG디스플레이	59,219	16,550	0.6%	1.2%	-8.3%	A056190	에스에프에이	14,543	40,500	7.9%	5.6%	17.1%
	A078340	컴투스	12,442	96,700	2.3%	-0.7%	-25.0%	A012510	더존비즈온	19,732	66,500	0.0%	4.7%	28.1%
	A017670	SK텔레콤	201,864	250,000	-0.8%	-0.4%	-7.2%	A006490	인스코비	2,903	3,220	0.3%	-7.6%	-35.2%
통신서비스 Telecommunication Services	A030200	KT	74,025	28,350	1.6%	4.6%	-4.9%	A036630	세종텔레콤	2,990	498	-0.4%	4.4%	5.5%
	A032640	LG유플러스	61,781	14,150	0.7%	1.1%	-19.8%	A065530	전파기자국	2,696	5,100	-3.6%	0.0%	102.4%
	A055550	신한지주	214,338	45,200	-1.1%	-2.4%	14.1%	A000810	삼성화재	128,860	272,000	0.4%	-1.3%	1.1%
금융 Financials	A105560	KB금융	186,687	44,650	-1.1%	-3.3%	-4.0%	A316140	우리금융지주	95,903	14,100	0.7%	1.1%	-7.8%
	A032830	삼성생명	161,200	80,600	0.9%	-1.1%	-1.2%	A005830	DB손해보험	43,896	62,000	1.0%	2.7%	-11.9%
	A015760	한국전력	160,170	24,950	1.0%	-1.0%	-24.6%	A071320	지역난방공사	5,963	51,500	-0.4%	-2.1%	-9.7%
유틸리티 Utilities	A036460	한국가스공사	37,802	40,950	0.9%	-0.9%	-15.0%	A004690	삼천리	3,702	91,300	0.0%	-0.7%	0.3%
	A051600	한전KPS	14,018	31,150	0.5%	2.3%	-6.2%	A267290	경동도시가스	1,420	30,100	-0.3%	-2.9%	-9.3%

※ 작성자(SK증권 리서치센터)는 본 조사분석자료에 게재된 내용들이 외부의 부당한 압력이나 간섭없이 신의성실하게 작성되었음을 확인합니다. 자료 제공일 시점에서의 의견 및 추정치로 최종 실적과 오차가 발생할 수 있으며, 투자를 유도할 목적이 아니라 투자판단에 참고가 되는 정보제공을 목적으로 하고 있습니다. 투자자 투자자 자신의 판단과 책임하에 최종결정을 하시기 바랍니다. 본 자료는 당사의 저작물로서 모든 저작권은 당사에 있으며, 어떠한 경우에도 당사의 동의 없이 복제, 대외, 전송, 재배포 될 수 없습니다.



2019년 05월 시장 캘린더

월	화	수	목	금	비고
		1 <ul style="list-style-type: none"> · 노동절 휴장 · 공정위, 한진그룹 총수 지정 · 미국 암브랜즈 실적발표 · 미국 크리 실적발표 · 하이트진로, 참이슬 가격 인상 · 산업부, '19년 4월 수출입동향 	2 <ul style="list-style-type: none"> · 아이에이 변경상장 · 중국, 일본 증시 휴장 · 엔씨소프트. 리니지 무료화 · 미국 다우듀폰 실적발표 · LG유플러스 실적발표 · 현재중공업 실적발표 	3 <ul style="list-style-type: none"> · 미, 4월 고용동향보고서 · 미, 4월 ISM 비제조업지수 · 3월 온라인쇼핑동향 · KT 실적발표 · 삼성전자 갤럭시 A30 출시 · 중, 노동절 연휴로 휴장 · 일, 헌법기념일로 휴장 	
6 <ul style="list-style-type: none"> · 한국,영국,일본 어린이날 대체 휴일 · 유, 4월 서비스업 PMI · 독, 4월 합성 PMI 확정치 · 독, 4월 서비스업 PMI · 중, 4월 차이신 PMI 	7 <ul style="list-style-type: none"> · 미, 3월 소비자신용지수 · 미, 3월 구인 및 이직 보고서 · 에스엔케이 신규상장 · 산업부 한-필 FTA 추진 · SK텔레콤 실적발표 	8 <ul style="list-style-type: none"> · 중, 4월 무역수지 · 미, 주간 원유재고 · 한, 3월 국제수지(잠정) · CJ프레시웨이 실적발표 · 한화케미칼 실적발표 · 위메이드 실적발표 · 조이맥스 실적발표 · 티웨이항공 실적발표 	9 <ul style="list-style-type: none"> · 울산만기일 · 미, 3월 무역수지 · 미 3월 도매재고지수 · 중, 4월 수출입물가지수 · 한미일 안보회의 개최 예정 · 2019 경기국제보트쇼 · CJ ENM 실적발표 · 카카오 실적발표 · KT&G 실적발표 	10 <ul style="list-style-type: none"> · 미, 4월 소비자물가지수 · 미, 주간 원유채굴장비 · 영 1분기 GDP 예비치 · 독, 3월 무역수지 · 엔씨소프트 실적발표 · SKC 실적발표 	
13 <ul style="list-style-type: none"> · 홍콩, 석가탄신일 대체휴일 · 리디노메이션 국회 토론회 · CJ제일제당 실적발표 · NHN 실적발표 	14 <ul style="list-style-type: none"> · 한, 4월 수출입물가지수 · MSCI 신흥국 지수 정기변경 · 미, 4월 수출입물가지수 · 유, 3월 산업생산 · 삼성화재 실적발표 	15 <ul style="list-style-type: none"> · 미, 3월 기업재고 · 미, 4월 소매판매 · 미, 4월 산업생산 · 미, 5월 NAHB 주택시장지수 · 중, 4월 산업생산 · 중, 4월 소매판매 · 중, 4월 고정자산투자 	16 <ul style="list-style-type: none"> · 미, 4월 주택착공, 건축허가 · 미, 5월 필라델피아 제조업 · 미, 주간 신규 실업수당 · 중, 4월 주택가격지수 · 삼성, LG 5G 미국 출시 예정 · 엔비디아 실적발표 · 미래에셋생명 실적발표 	17 <ul style="list-style-type: none"> · 미, 4월 경기선행지수 · 미, 5월 미시건대 소비자심리 · 미, 주간 원유채굴장비 · 독, 4월 도매물가지수 	
20 <ul style="list-style-type: none"> · 미, 4월 시카고 연방 국가활동지수 · 독, 4월 생산자물가지수 	21 <ul style="list-style-type: none"> · 4월 생산자물가지수 · 미, 4월 기준주택판매 · 홈데포 실적발표 · J캐시 실적발표 	22 <ul style="list-style-type: none"> · 4월 관광통계 · 1분기 가계신용 · 미, 주간 원유재고 · 유, ECB 통화정책회의 · 영, 4월 생산자물가지수 · 타깃 실적발표 	23 <ul style="list-style-type: none"> · 미, 4월 신규주택매매 · 미, 5월 합성 PMI · 미, 주간 신규실업수당 · 유, 5월 합성 PMI · 유, 5월 서비스업 PMI 	24 <ul style="list-style-type: none"> · 미, 4월 내구재주문 · 18년 결재통화별 수출입 · 4월 무역지수 및 교역지수 	
27 <ul style="list-style-type: none"> · 미, 메모리얼 데이 휴장 · 중, 4월 공업이익 · 독, 6월 GfK 소비자신뢰지수 	28 <ul style="list-style-type: none"> · 미, 3월 주택가격지수 · 미, 3월 S&P 코어로직 · 유, 4월 총통화(M3) 공급 · 유, 5월 소비자신뢰지수 · 한, 5월 소비자동향조사 	29 <ul style="list-style-type: none"> · 미, 5월 리치몬드 연방 제조업 · 한, 3월 인구동향 · 한, 5월 기업경기실사지수 · 한, 1분기 산업별 대출금 · 독, 5월 실업률 	30 <ul style="list-style-type: none"> · 미, 1분기 GDP 수정치 · 미, 4월 잠정주택판매지수 · 미, 4월 도매재고지수 · 미, 4월 상품수지 · 미, 주간 신규 실업수당 청구 	31 <ul style="list-style-type: none"> · 금융통화위원회 · 미, 4월 개인소득, 개인소비지출 · 미, 5월 시카고 PMI · 일, 4월 건설수주 · 일, 4월 신규주택착공건수 · 독, 4월 소매판매 	

※ 작성자(SK증권 리서치센터)는 본 조사분석자료에 게재된 내용들이 외부의 부당한 압력이나 간섭없이 신의성실하게 작성되었음을 확인합니다. 자료 제공일 시점에서의 의견 및 추정치로 최종 실적과 오차가 발생할 수 있으며, 투자를 유도할 목적이 아니라 투자판단에 참고가 되는 정보제공을 목적으로 하고 있습니다. 투자시 투자자 자신의 판단과 책임하에 최종결정을 하시기 바랍니다. 본 자료는 당사의 저작물로서 모든 저작권은 당사에게 있으며, 어떠한 경우에도 당사의 동의 없이 복제, 대여, 전송, 재배포 될 수 없습니다.



섹터별 시가총액 상위 종목 수익률(해외)

Dow Jones Industrial Average Memebers							Materials					Industrials																																																																																																																						
Company	국가	Close	1D	1W	1M	YTD	Company	국가	Close	1D	1W	1M	YTD	Company	국가	Close	1D	1W	1M	YTD																																																																																																														
Apple	USA	178.3	0.5%	-0.8%	-11.1%	13.0%	BHP Billiton	AUS	37.7	-1.7%	1.0%	0.8%	10.1%	Honeywell Int'l	USA	165.5	0.7%	-0.6%	-4.7%	25.2%																																																																																																														
American Express	USA	116.7	-0.2%	-1.4%	-0.4%	22.5%	BASF	DEU	59.9	0.3%	-1.2%	-17.7%	-0.9%	Siemens	DEU	103.2	0.2%	-0.5%	-3.5%	6.0%																																																																																																														
Boeing	USA	349.9	0.3%	-0.2%	-7.4%	8.5%	Rio Tinto	AUS	101.1	-3.3%	0.1%	6.0%	28.8%	Union Pacific	USA	169.5	0.3%	-1.8%	-4.3%	22.6%																																																																																																														
Caterpillar	USA	121.8	0.3%	-0.3%	-12.6%	-4.1%	SABIC	SAU	111.8	1.6%	2.2%	-10.0%	-3.8%	Lockheed Martin	USA	342.0	0.8%	0.6%	2.6%	30.6%																																																																																																														
Cisco Systems	USA	53.6	0.7%	-1.1%	-4.3%	23.6%	Glencore	GBR	260.0	0.6%	0.1%	-14.6%	-10.8%	UPS	USA	95.8	1.0%	-0.4%	-9.9%	-1.8%																																																																																																														
Chevron	USA	115.4	-1.2%	-2.1%	-3.9%	6.1%	Vale S.A.	BRA	50.0	0.6%	4.6%	-0.2%	-1.9%	Airbus	FRA	115.2	0.8%	0.3%	-5.4%	37.3%																																																																																																														
Walt Disney	USA	132.2	0.5%	-0.4%	-3.5%	20.6%	Air Liquide S.A.	FRA	113.0	0.9%	0.4%	-4.7%	4.1%	Fedex	USA	158.0	-1.0%	-1.6%	-16.6%	-2.1%																																																																																																														
Dow Inc	USA	48.5	-0.5%	-0.5%	-14.6%	-	Nutrien	CAN	66.1	0.7%	3.6%	-9.0%	-4.2%	General Dynamics	USA	162.2	0.0%	-0.8%	-9.2%	3.2%																																																																																																														
Walgreens Boots Alliance	USA	50.6	-1.1%	-2.1%	-5.6%	-26.0%	Shin-Etsu Chemical	JAP	9,243.0	0.2%	-1.1%	-11.4%	8.3%	Raytheon	USA	176.4	-0.6%	-1.8%	-0.6%	15.1%																																																																																																														
Goldman Sachs Group	USA	187.4	-0.4%	-2.4%	-9.0%	12.2%	LyondellBasell	USA	77.4	-0.5%	-1.6%	-12.3%	-6.9%	Northrop Grumman	USA	309.8	1.2%	-0.4%	6.9%	26.5%																																																																																																														
Home Depot	USA	191.1	0.6%	-0.5%	-6.2%	11.2%	Air Products & Chemicals	USA	204.2	0.6%	0.0%	-0.8%	27.6%	Vinci	FRA	88.8	0.8%	0.5%	-1.3%	23.3%																																																																																																														
IBM	USA	129.6	-0.1%	-2.1%	-7.6%	14.0%	Southern Copper	USA	33.9	-0.6%	2.0%	-11.7%	10.3%	Illinois Tool Works	USA	140.9	-0.4%	-3.7%	-9.5%	11.2%																																																																																																														
Intel	USA	44.7	1.1%	0.4%	-12.4%	-4.7%	Linde PLC	USA	183.4	0.2%	-0.9%	1.7%	17.5%	Deutsche Post	DEU	26.8	1.2%	-0.8%	-13.6%	12.0%																																																																																																														
Johnson & Johnson	USA	132.1	0.6%	-5.5%	-6.4%	2.4%	Alcoa	USA	21.6	-3.7%	-7.0%	-19.0%	-18.7%	Canadian National Railway	CAN	120.8	0.0%	-1.8%	-2.9%	19.5%																																																																																																														
JPMorgan Chase & Co	USA	107.1	-1.1%	-1.5%	-7.7%	9.7%	Energy (단위 : 각국 거래소 통화 기준)																																																																																																																											
Coca-Cola	USA	49.3	1.3%	-1.2%	0.4%	4.0%	Company	국가	Close	1D	1W	1M	YTD	Company	국가	Close	1D	1W	1M	YTD																																																																																																														
McDonald's	USA	199.2	1.6%	0.1%	0.8%	12.2%	Royal Dutch Shell	GBR	2,466.0	0.2%	-0.3%	0.7%	6.9%	Amazon	USA	1,816.3	-0.2%	0.0%	-5.7%	20.9%																																																																																																														
3M	USA	160.6	-0.5%	-3.2%	-15.3%	-15.7%	Petro China	HKG	4.5	0.7%	-1.1%	-10.4%	-8.6%	Toyota Motor	JAP	6,571.0	-0.2%	1.1%	-4.8%	2.6%																																																																																																														
Merck & Co	USA	79.7	0.4%	-1.7%	1.2%	4.3%	Total	FRA	46.8	0.0%	-1.2%	-5.5%	1.4%	Comcast	USA	41.7	-0.4%	-2.3%	-4.1%	22.6%																																																																																																														
Microsoft	USA	125.7	0.6%	-0.4%	-3.7%	23.8%	BP	GBR	541.3	0.0%	-0.5%	-3.2%	9.1%	LVMH	FRA	341.7	1.0%	2.3%	-2.1%	32.3%																																																																																																														
NIKE	USA	79.3	0.5%	-4.1%	-9.8%	6.9%	China Petroleum	HKG	5.6	0.5%	0.0%	-7.0%	0.4%	Netflix	USA	351.9	0.8%	-0.1%	-5.0%	31.5%																																																																																																														
Pfizer	USA	41.9	0.4%	0.0%	3.2%	-4.0%	Schlumberger	USA	35.2	-2.8%	-6.2%	-17.6%	-2.5%	Naspers	ZAF	327,016.0	1.5%	4.6%	-10.5%	16.6%																																																																																																														
Procter & Gamble	USA	105.3	1.1%	-1.3%	-1.1%	14.6%	Petrobras	BRA	26.2	-1.3%	1.2%	-3.5%	15.3%	Booking Holdings	USA	1,673.1	-0.8%	-2.6%	-9.8%	-2.9%																																																																																																														
Travelers	USA	145.7	0.5%	-0.8%	1.4%	21.7%	Reliance Industries	IND	1,329.8	1.3%	-0.3%	-4.5%	18.6%	Inditex	ESP	25.0	0.4%	0.7%	-7.5%	11.7%																																																																																																														
UnitedHealth Group	USA	243.5	0.5%	-1.2%	4.5%	-2.3%	Equinor	NOR	166.4	0.0%	-3.8%	-13.5%	-9.4%	Volkswagen	DEU	144.7	-0.7%	1.4%	-9.4%	4.0%																																																																																																														
United Technologies	USA	128.4	-0.8%	-1.6%	-10.0%	20.6%	Shenhua Energy	HKG	16.3	0.2%	0.6%	-6.1%	-5.1%	Daimler	DEU	47.3	-0.2%	-0.5%	-19.1%	3.0%																																																																																																														
Visa	USA	162.8	0.0%	0.8%	-1.0%	23.4%	Conocophillips	USA	59.0	-2.0%	-0.9%	-6.6%	-5.5%	Charter Comm.	USA	379.2	1.0%	1.0%	2.2%	33.1%																																																																																																														
Verizon	USA	56.8	-2.3%	-3.5%	-0.6%	1.1%	CNOOC	HKG	13.1	1.1%	-0.5%	-7.9%	7.9%	Starbucks	USA	76.2	1.2%	-0.3%	-1.9%	18.3%																																																																																																														
Walmart	USA	102.2	0.1%	0.3%	-0.6%	9.7%	ENI S.P.A.	ITA	13.7	-0.3%	-1.6%	-10.0%	-0.4%	Adidas	DEU	258.3	0.1%	-0.7%	12.9%	41.6%																																																																																																														
Exxon Mobil	USA	72.0	-0.3%	-2.5%	-10.4%	5.5%	EOG Resources Inc	USA	84.0	-2.9%	-5.5%	-12.6%	-3.7%	Lowe's	USA	93.9	0.7%	-1.0%	-17.0%	1.6%																																																																																																														
Consumer Discretionary (단위 : 각국 거래소 통화 기준)																																																																																																																																		
<table border="1"> <thead> <tr> <th>Company</th><th>국가</th><th>Close</th><th>1D</th><th>1W</th><th>1M</th><th>YTD</th> <th>Company</th><th>국가</th><th>Close</th><th>1D</th><th>1W</th><th>1M</th><th>YTD</th> </tr> </thead> <tbody> <tr> <td>Rosneft Oil Co.</td><td>RUS</td><td>439.0</td><td>0.5%</td><td>5.3%</td><td>2.4%</td><td>1.5%</td> <td>Tesla</td><td>USA</td><td>188.2</td><td>-0.9%</td><td>-3.7%</td><td>-21.1%</td><td>-43.4%</td> </tr> <tr> <td>Gazprom</td><td>RUS</td><td>213.1</td><td>2.9%</td><td>2.0%</td><td>30.0%</td><td>38.8%</td> <td>TJX</td><td>USA</td><td>50.6</td><td>1.7%</td><td>-3.1%</td><td>-7.9%</td><td>13.0%</td> </tr> <tr> <td>Lukoil</td><td>RUS</td><td>5,230.0</td><td>-0.2%</td><td>-0.9%</td><td>-5.1%</td><td>4.7%</td> <td>Marriott International</td><td>USA</td><td>124.7</td><td>0.2%</td><td>0.6%</td><td>-8.6%</td><td>14.8%</td> </tr> <tr> <td>Suncor Energy</td><td>CHN</td><td>41.9</td><td>-0.9%</td><td>1.3%</td><td>-5.1%</td><td>9.9%</td> <td>Gree Electric Appliances</td><td>CHN</td><td>52.9</td><td>-2.1%</td><td>0.1%</td><td>-4.7%</td><td>48.3%</td> </tr> <tr> <td>Enterprise Products Partners</td><td>USA</td><td>27.9</td><td>-0.2%</td><td>-1.3%</td><td>-2.7%</td><td>13.3%</td> <td>Carnival</td><td>USA</td><td>51.6</td><td>-0.1%</td><td>-0.1%</td><td>-6.0%</td><td>4.6%</td> </tr> <tr> <td>Enbridge</td><td>CHN</td><td>49.6</td><td>-1.0%</td><td>-0.4%</td><td>0.3%</td><td>17.0%</td> <td>Sands China</td><td>HKG</td><td>34.9</td><td>-3.1%</td><td>-7.7%</td><td>-19.1%</td><td>1.6%</td> </tr> <tr> <td>Occidental Petroleum</td><td>USA</td><td>51.9</td><td>-0.2%</td><td>-1.9%</td><td>-11.8%</td><td>-15.4%</td> <td>Nissan Motor</td><td>JAP</td><td>775.8</td><td>-0.4%</td><td>3.8%</td><td>-13.2%</td><td>-11.9%</td> </tr> </tbody> </table>																			Company	국가	Close	1D	1W	1M	YTD	Company	국가	Close	1D	1W	1M	YTD	Rosneft Oil Co.	RUS	439.0	0.5%	5.3%	2.4%	1.5%	Tesla	USA	188.2	-0.9%	-3.7%	-21.1%	-43.4%	Gazprom	RUS	213.1	2.9%	2.0%	30.0%	38.8%	TJX	USA	50.6	1.7%	-3.1%	-7.9%	13.0%	Lukoil	RUS	5,230.0	-0.2%	-0.9%	-5.1%	4.7%	Marriott International	USA	124.7	0.2%	0.6%	-8.6%	14.8%	Suncor Energy	CHN	41.9	-0.9%	1.3%	-5.1%	9.9%	Gree Electric Appliances	CHN	52.9	-2.1%	0.1%	-4.7%	48.3%	Enterprise Products Partners	USA	27.9	-0.2%	-1.3%	-2.7%	13.3%	Carnival	USA	51.6	-0.1%	-0.1%	-6.0%	4.6%	Enbridge	CHN	49.6	-1.0%	-0.4%	0.3%	17.0%	Sands China	HKG	34.9	-3.1%	-7.7%	-19.1%	1.6%	Occidental Petroleum	USA	51.9	-0.2%	-1.9%	-11.8%	-15.4%	Nissan Motor	JAP	775.8	-0.4%	3.8%	-13.2%	-11.9%
Company	국가	Close	1D	1W	1M	YTD	Company	국가	Close	1D	1W	1M	YTD																																																																																																																					
Rosneft Oil Co.	RUS	439.0	0.5%	5.3%	2.4%	1.5%	Tesla	USA	188.2	-0.9%	-3.7%	-21.1%	-43.4%																																																																																																																					
Gazprom	RUS	213.1	2.9%	2.0%	30.0%	38.8%	TJX	USA	50.6	1.7%	-3.1%	-7.9%	13.0%																																																																																																																					
Lukoil	RUS	5,230.0	-0.2%	-0.9%	-5.1%	4.7%	Marriott International	USA	124.7	0.2%	0.6%	-8.6%	14.8%																																																																																																																					
Suncor Energy	CHN	41.9	-0.9%	1.3%	-5.1%	9.9%	Gree Electric Appliances	CHN	52.9	-2.1%	0.1%	-4.7%	48.3%																																																																																																																					
Enterprise Products Partners	USA	27.9	-0.2%	-1.3%	-2.7%	13.3%	Carnival	USA	51.6	-0.1%	-0.1%	-6.0%	4.6%																																																																																																																					
Enbridge	CHN	49.6	-1.0%	-0.4%	0.3%	17.0%	Sands China	HKG	34.9	-3.1%	-7.7%	-19.1%	1.6%																																																																																																																					
Occidental Petroleum	USA	51.9	-0.2%	-1.9%	-11.8%	-15.4%	Nissan Motor	JAP	775.8	-0.4%	3.8%	-13.2%	-11.9%																																																																																																																					

※ 작성자(SK증권 리서치센터)는 본 조사분석자료에 게재된 내용들이 외부의 부당한 압력이나 간섭없이 신의성실하게 작성되었음을 확인합니다. 자료 제공일 시점에서의 의견 및 추정치로 최종 실적과 오차가 발생할 수 있으며, 투자를 유도할 목적이 아니라 투자판단에 참고가 되는 정보제공을 목적으로 하고 있습니다. 투자시 투자자 자신의 판단과 책임하에 최종결정을 하시기 바랍니다. 본 자료는 당사의 저작물로서 모든 저작권은 당사에게 있으며, 어떠한 경우에도 당사의 동의 없이 복제, 대여, 전송, 재배포 될 수 없습니다.



MORNING CALL



2019-05-31 (금)

Consumer Staples

(단위 : 각국 거래소 통화 기준)

Company	국가	Close	1D	1W	1M	YTD
Nestle	CHE	98.4	0.0%	-1.0%	0.3%	23.2%
AB Inbev	BEL	74.0	2.0%	0.4%	-6.6%	28.2%
Unilever	NLD	54.7	1.1%	1.1%	1.3%	15.3%
Pepsico	USA	128.6	0.3%	-1.0%	0.4%	16.4%
Philip Morris	USA	79.6	-1.9%	-7.7%	-8.0%	19.2%
Kweichow Moutai	CHN	905.3	-0.7%	5.1%	-7.1%	53.4%
BAT	GBR	2,829.5	0.7%	-4.1%	-5.4%	13.2%
L'oreal	FRA	241.9	0.7%	-0.1%	-1.3%	20.2%
Altria Group	USA	50.2	0.0%	-4.9%	-7.6%	1.7%
AmbEv	BRA	17.4	1.0%	1.3%	-5.6%	13.3%
Diageo	GBR	3,355.5	1.2%	1.1%	3.8%	20.1%
Costco Wholesale	USA	241.5	0.4%	-2.8%	-1.6%	18.6%
Kraft Heinz	USA	27.4	-4.5%	-12.9%	-17.6%	-36.3%
CVS Health	USA	52.8	0.4%	-0.1%	-3.0%	-19.5%
Mondelez International	USA	51.3	0.2%	-1.5%	0.8%	28.0%

Telecommunication Services

(단위 : 각국 거래소 통화 기준)

Company	국가	Close	1D	1W	1M	YTD
AT&T	USA	31.9	-0.2%	-0.9%	2.9%	11.6%
China Mobile	HKG	70.1	0.0%	-2.8%	-6.3%	-7.0%
NTT Docomo	JAP	2,515.0	0.2%	-1.1%	4.3%	1.7%
Nippon Telegraph	JAP	4,925.0	0.1%	0.4%	6.7%	9.9%
Softbank	JAP	10,365.0	-1.3%	2.7%	-10.3%	41.9%
Deutsche Telekom	DEU	15.2	0.5%	1.6%	2.3%	2.8%
Vodafone	GBR	129.9	0.5%	5.4%	-8.5%	-15.0%
KDDI	JAP	2,804.0	0.5%	2.5%	10.4%	6.9%
America Movil SAB	MEX	14.1	1.9%	3.6%	-0.4%	0.6%
T-Mobile	USA	76.0	-0.1%	0.0%	4.2%	19.5%
Telefonica	ESP	7.2	0.4%	0.4%	-2.9%	-1.7%
Orange	FRA	14.0	0.8%	1.9%	0.6%	-0.8%
Singapore Telecom	SGP	3.2	0.6%	2.6%	0.9%	9.2%
Emirates Telecom	ARE	16.3	4.5%	5.2%	-2.4%	-4.0%
Saudi Telecom	SAU	100.6	1.8%	-3.5%	-12.2%	9.9%
Bell Canada Enterprises	CAN	60.9	-0.5%	0.1%	1.7%	13.0%

Health Care

(단위 : 각국 거래소 통화 기준)

Company	국가	Close	1D	1W	1M	YTD
Novartis	CHE	86.9	0.0%	2.6%	4.5%	17.0%
Roche Holding	CHE	264.0	0.0%	-2.0%	-1.7%	8.5%
AbbVie	USA	77.6	-0.6%	-4.4%	-2.2%	-15.8%
Amgen	USA	169.0	-0.1%	-1.8%	-5.7%	-13.2%
Novo Nordisk	DNK	314.7	0.0%	-2.8%	-3.3%	5.6%
Abbott Laboratories	USA	76.5	1.1%	1.2%	-3.8%	5.8%
Medtronic	USA	92.6	1.2%	1.0%	4.2%	1.8%
Bristol Myers Squibb	USA	45.9	1.1%	-3.0%	-1.2%	-11.7%
Sanofi	FRA	73.2	-0.1%	-2.3%	-5.5%	-3.3%
Gilead Sciences	USA	63.3	0.0%	-5.7%	-2.6%	1.3%
Bayer	DEU	54.1	0.4%	0.0%	-9.1%	-10.7%
GlaxoSmithKline	GBR	1,537.2	0.1%	-2.2%	-2.3%	3.1%
Astrazeneca	GBR	5,862.0	-0.3%	-2.5%	2.4%	-0.2%
Thermo Fisher	USA	268.0	1.2%	-1.1%	-3.4%	19.7%
Eli Lilly & Co.	USA	115.9	0.4%	-0.8%	-1.0%	0.2%
Celgene	USA	94.6	0.8%	-1.1%	-0.1%	47.6%

Utilities

(단위 : 각국 거래소 통화 기준)

Company	국가	Close	1D	1W	1M	YTD
Nextera Energy	USA	198.9	0.1%	-2.3%	2.3%	14.5%
Enel S.P.A	ITA	5.6	-1.5%	-2.2%	-1.5%	10.2%
Yangtze Power	CHN	17.7	2.9%	4.9%	5.0%	11.6%
Duke Energy	USA	85.5	-0.3%	-3.8%	-6.1%	-0.9%
Iberdrola	ESP	8.4	-0.3%	1.9%	4.0%	19.9%
Southern Co/the	USA	53.0	0.2%	-2.5%	-0.4%	20.7%
Dominion Energy	USA	74.3	-1.2%	-4.8%	-4.6%	4.0%
EDF	FRA	12.3	-0.4%	2.2%	-4.3%	-11.0%
Engie	FRA	12.5	-0.2%	-0.4%	-5.3%	-0.2%
Exelon	USA	48.0	-0.4%	-3.3%	-5.7%	6.5%
National Grid	GBR	778.0	-4.6%	-3.5%	-6.9%	1.8%
AEP	USA	85.3	-0.5%	-3.3%	-0.3%	14.1%
HK & China Gas	HKG	17.1	-2.9%	-4.8%	0.4%	16.0%
Sempra Energy	USA	131.6	0.6%	-3.2%	2.8%	21.6%

Information Technology

(단위 : 각국 거래소 통화 기준)

Company	국가	Close	1D	1W	1M	YTD
Alphabet	USA	1,121.4	0.1%	-2.1%	-6.5%	7.3%
Tencent	HKG	324.4	0.7%	-0.5%	-16.4%	3.3%
Alibaba	USA	151.1	-0.9%	-3.2%	-18.6%	10.2%
Facebook	USA	183.0	0.5%	1.2%	-5.4%	39.6%
Taiwan Semicon	TWN	231.0	0.7%	0.4%	-10.8%	2.4%
Oracle	USA	51.7	0.1%	-2.6%	-6.5%	14.6%
Nvidia	USA	139.1	-0.9%	-5.6%	-23.1%	4.2%
SAP	DEU	112.0	0.7%	-0.9%	-2.2%	28.9%
Adobe Systems	USA	274.5	0.4%	0.1%	-5.1%	21.3%
Texas Instruments	USA	105.4	1.2%	-0.4%	-10.5%	11.6%
Broadcom	USA	256.6	1.0%	-1.3%	-19.4%	0.9%
Paypal	USA	111.4	1.2%	1.4%	-1.2%	32.5%
ASML	NLD	171.0	1.3%	0.4%	-7.8%	24.7%
Baidu	USA	111.8	-1.0%	-1.4%	-32.7%	-29.5%
Qualcomm	USA	66.6	1.3%	-2.4%	-22.7%	17.0%
Micron Technology	USA	33.3	0.1%	-1.5%	-20.8%	5.0%
Tokyo Electron	JAP	15,170.0	3.3%	1.7%	-14.0%	21.2%
Nintendo	JAP	38,400.0	-1.4%	-0.6%	1.1%	31.1%
Applied Materials	USA	39.8	1.0%	-0.5%	-9.8%	21.4%

Financials

(단위 : 각국 거래소 통화 기준)

Company	국가	Close	1D	1W	1M	YTD
Berkshire Hathaway	USA	300,877.0	0.3%	-1.1%	-7.4%	-1.7%
Ind&Comm BOC	CHN	5.7	0.4%	0.4%	-2.4%	7.2%
Bank of America	USA	27.2	-2.1%	-2.2%	-11.2%	10.2%
Construction BOC	HKG	6.2	0.8%	-0.5%	-10.5%	-4.0%
Wells Fargo	USA	45.1	-0.9%	-1.1%	-6.9%	-2.2%
PingAn Insurance	HKG	86.8	0.8%	4.3%	-8.1%	25.5%
Agricultural Bank	HKG	3.4	0.9%	0.3%	-7.2%	-2.0%
HSBC Holdings	GBR	653.6	-0.3%	-0.9%	-2.0%	1.0%
Citi Group	USA	63.6	-0.2%	-0.5%	-10.0%	22.2%
Bank of China	HKG	3.3	1.2%	-2.1%	-13.1%	-3.8%

Real Estate

(단위 : 각국 거래소 통화 기준)

Company	국가	Close	1D	1W	1M	YTD
Ameican Tower	USA	204.7	1.8%	0.9%	4.8%	29.4%
China Vanke	HKG	27.9	0.5%	0.0%	-8.2%	4.7%
Simon Property	USA	163.1	-0.6%	-4.9%	-6.1%	-2.9%
SHKP Ltd	HKG	129.7	-0.8%	-3.3%	-4.2%	16.2%
Country Garden	HKG	10.6	-1.1%	0.0%	-16.3%	11.0%
Crown Castle Int'l	USA	127.7	1.7%	0.0%	1.5%	17.5%
China Evergrande	HKG	20.7	-0.2%	-1.0%	-17.9%	-11.9%
Overseas land&invest	HKG	27.3	-0.5%	-1.1%	-7.2%	1.3%

※ 작성자(SK증권 리서치센터)는 본 조사분석자료에 게재된 내용들이 외부의 부당한 압력이나 간섭없이 신의성실하게 작성되었음을 확인합니다. 자료 제공일 시점에서의 의견 및 추정치로 최종 실적과 오차가 발생할 수 있으며, 투자를 유도할 목적이 아니라 투자판단에 참고가 되는 정보제공을 목적으로 하고 있습니다. 투자시 투자자 자신의 판단과 책임하에 최종결정을 하시기 바랍니다. 본 자료는 당사의 저작물로서 모든 저작권은 당사에 있으며, 어떠한 경우에도 당사의 동의 없이 복제, 대여, 전송, 재배포 될 수 없습니다.