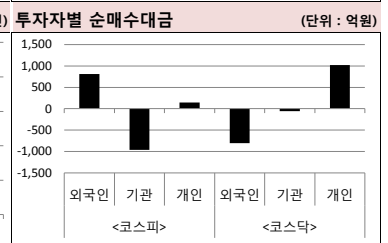
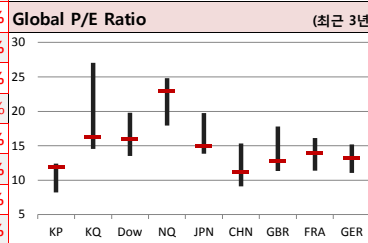
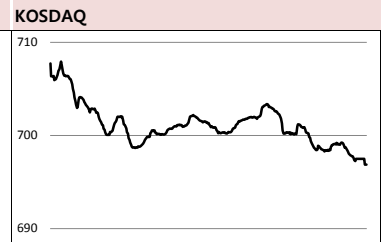
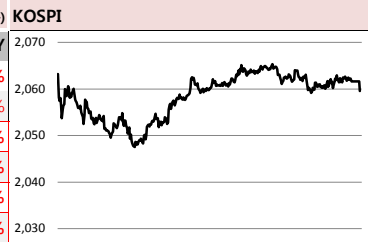




Global Indices		(단위: pt. 10억 원지통화)							
	Close	시가총액	1D	1W	1M	3M	YTD	3Y	
KOSPI	2,059.6	1,320,986.9	-0.3%	-0.4%	-7.2%	-7.6%	0.9%	5.3%	
KOSDAQ	696.9	236,433.7	-1.4%	-2.9%	-8.5%	-7.2%	3.1%	0.9%	
Dow Jones	25,490.5	7,121.6	-1.1%	-1.4%	-4.4%	-1.8%	9.3%	45.7%	
Nasdaq	7,628.3	11,982.8	-1.6%	-3.4%	-6.1%	1.9%	15.0%	60.1%	
S&P 500	2,822.2	24,646.4	-1.2%	-1.9%	-3.8%	1.3%	12.6%	37.8%	
UK	7,231.0	1,939.4	-1.4%	-1.7%	-3.9%	0.0%	7.5%	17.8%	
Germany	11,952.4	1,109.3	-1.8%	-2.9%	-2.3%	4.8%	13.2%	21.4%	
France	5,281.4	1,615.4	-1.8%	-3.1%	-5.5%	1.6%	11.6%	22.1%	
Japan	21,151.1	349,784.1	-0.6%	0.4%	-5.0%	-1.3%	5.7%	27.0%	
China	2,852.5	31,220.7	-1.4%	-3.5%	-10.8%	3.3%	14.4%	0.3%	
Brazil	93,910.0	2,824.0	-0.5%	4.3%	-2.1%	-2.7%	6.9%	90.4%	
Vietnam	982.7	3,276,360.5	-0.1%	0.7%	1.5%	1.2%	10.1%	60.8%	
India	38,811.4	69,470.0	-0.8%	3.8%	0.6%	8.5%	7.1%	53.8%	
Russia	2,618.6	37,323.1	-0.8%	1.5%	1.2%	5.3%	10.5%	40.2%	



Global Market

미국 증시 - 미,중 무역분쟁 우려에 지표 부진 겹쳐 하락 다우(-1.10%)

- 화웨이와 거래 중단하는 기업 늘면서 금융시장 긴장 증폭. 보타폰 화웨이와 거래 제한
- 마켓 5월 서비스업 PMI 전월 53.0 에서 50.9 기록. '16년 5월 이후 39개월만 최저치

유럽 증시 - 정치 불확실성 증가. 지표 부진에 하락 FTSE100(-1.41%), CAC40(-1.81%)

- 메이 총리 사임 전망에 영국 정치 불확실성 증폭. EU선거서 극우정당 약진 가능성에 우려
- 유로존 합성 PMI 부진. 독일 기업 경기 신뢰도 Ifo 5월 97.9로 시장 예상치 하회

일본 증시 - 화웨이 거래 제재 증가 등 불확실성 증가에 하락. 니케이225(-0.62%)

- 화웨이 제재조치 대한 파장 커지며 전자부품과 반도체주 실적에 대한 우려 증가
- 파나소닉과 도시바 화웨이에 스마트폰 부품 등의 납품 중단 밝혀. 화웨이 고립 심화

국내 증시 - 화웨이 제재 조치 등 무역분쟁 우려감에 하락 코스피(-0.3%), 코스닥(-1.4%)

- 무역분쟁 조기종료 기대감 사그라짐에 따라 코스피, 코스닥 하락. 포스코케미칼 코스피 이전상장
- 업종별 음식료(+1.13%), 건설(+0.55%) 강세, 섬유유복(-4.39%), 통신(-1.9%) 등 약세

China Region Market

중화권 증시 - 미,중 무역분쟁 장기화 우려에 하락 상해종합지수(-1.36%)

- 가오 상무부 대변인 "미국 국가의 힘을 이용 중국 기업 제재하는 것" 세계 경제에 위협
- 미국 상무부, 화웨이와 화웨이 68개 계열사 거래제한 기업 리스트에 등록 상황

중화권 이슈 - 미,중 무역분쟁 장기화 조짐. 화웨이 거래제한 조치 기업 증가

- 폼페이오 인터뷰서 "화웨이 중국 정부와 협력하지 않는다는 것은 거짓" 발언
- 일본 KDDI, 소프트뱅크, 대만 청화텔레콤 등 아시아 통신사들 화웨이 신제품 판매 금지 발표

Today's Event

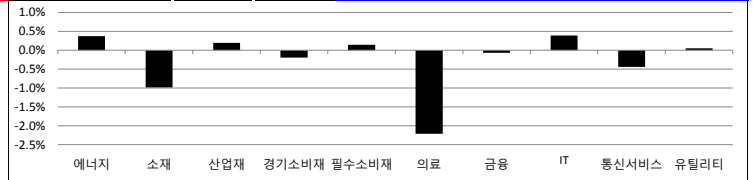
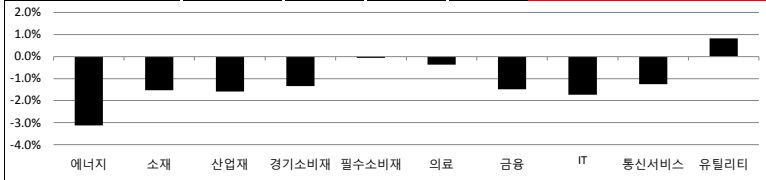
- 미국, 4월 내구재 주문
- 미국, 주간 원유 채굴 장비 수
- 일본, 3월 전산업지수
- 일본, 4월 전국 소비자물가지수(CPI)
- 한국, 4월 무역수지 및 교역조건
- 디비금융스펙7호 공모청약
- 두산건설 추가상장(유상증자)
- 솔리더 추가상장(CB전환/주식전환)
- 인트로메딕 추가상장(BW행사)
- 코너스톤네트웍스 추가상장(CB전환)

S&P 500 Sector

	1D	1W	1M	3M	YTD	2Y	3Y
에너지	-3.1%	-4.6%	-11.0%	-7.7%	6.5%	-9.4%	-8.1%
소재	-1.5%	-2.6%	-7.3%	-4.2%	5.7%	1.7%	14.1%
산업재	-1.6%	-2.6%	-6.6%	-2.9%	14.3%	8.5%	30.3%
경기소비재	-1.3%	-3.1%	-5.8%	3.2%	14.9%	26.4%	46.2%
필수소비재	-0.1%	-0.2%	1.5%	5.8%	13.7%	3.8%	11.2%
의료	-0.4%	0.9%	2.2%	-3.4%	3.1%	18.6%	29.1%
금융	-1.5%	-1.6%	-3.1%	0.0%	11.4%	12.8%	41.4%
IT	-1.7%	-3.6%	-7.3%	5.1%	17.9%	34.4%	81.6%
통신서비스	-1.3%	-1.9%	-3.7%	5.7%	17.0%	3.6%	-0.1%
유틸리티	0.8%	2.4%	3.8%	6.4%	12.6%	13.7%	25.2%

Korea Sector

	1D	1W	1M	3M	YTD	2Y	3Y
에너지	0.4%	0.1%	-11.8%	-13.5%	-7.8%	-10.8%	5.4%
소재	-1.0%	-1.4%	-9.8%	-15.6%	-5.3%	-13.4%	2.5%
산업재	0.2%	-0.6%	-7.9%	-11.6%	-6.2%	-21.6%	-9.1%
경기소비재	-0.2%	-0.6%	-7.5%	2.9%	9.1%	-18.8%	-9.5%
필수소비재	0.1%	-1.4%	-10.5%	-5.2%	-2.2%	-19.5%	-26.3%
의료	-2.2%	-6.6%	-17.9%	-18.8%	-18.7%	40.1%	24.8%
금융	-0.1%	0.9%	-2.3%	-2.5%	2.2%	-13.2%	13.4%
IT	0.4%	3.2%	-5.7%	-7.7%	11.2%	0.3%	65.3%
통신서비스	-0.4%	-4.0%	-2.1%	-0.4%	-0.9%	5.5%	24.6%
유틸리티	0.0%	-1.9%	-12.6%	-24.4%	-22.6%	-37.8%	-53.8%



Fixed Income (단위: %, bp)

	Close	1D	1M	YTD
국고채 3년	1.642	-1.9	-12.3	-18.1
국고채 10년	1.800	-2.5	-12.2	-15.6
미국채 2년	2.146	-7.7	-21.8	-34.2
미국채 10년	2.319	-6.3	-24.7	-36.6
일본 국채 10년	-0.059	-0.3	-3.1	-6.2
중국 국채 10년	3.543	0.0	-3.9	-23.1
독일 국채 10년	-0.120	-3.4	-16.1	-36.2

Commodity (단위: \$, pt)

	Close	1D	1M	YTD
국제유가(WTI)	57.91	-5.7%	-12.7%	27.5%
VIX Index	16.92	14.7%	37.8%	-33.4%
천연가스	2.58	1.4%	5.0%	-12.3%
CRB상품지수	176.92	-1.5%	-5.7%	4.2%
금(Comex)	1,285.40	0.9%	1.3%	0.3%
BDI(Baltic Dry)	1,059.00	0.0%	29.0%	-16.7%
구리	268.65	0.0%	-7.2%	2.1%

Currency

	Close	1D	1M	YTD
달러인덱스(pt)	97.86	-0.2%	0.2%	1.8%
원/달러(원)	1,189.15	-0.3%	4.1%	6.6%
엔/달러(엔)	109.61	-0.7%	-2.0%	-0.1%
달러/유로(달러)	1.12	0.3%	-0.4%	-2.5%
원/홍콩달러(원)	151.52	-0.4%	4.1%	6.5%
원/위안(원)	171.41	-0.4%	0.8%	5.9%
달러/파운드(달러)	1.27	-0.1%	-2.2%	-0.7%

※ 작성자(SK증권 리서치센터)는 본 조사분석자료에 게재된 내용들이 외부의 부당한 압력이나 간섭없이 신의성실하게 작성되었음을 확인합니다. 자료 제공일 시점에서의 의견 및 추정치로 최종 실적과 오차가 발생할 수 있으며, 투자를 유도할 목적이 아니라 투자판단에 참고가 되는 정보제공을 목적으로 하고 있습니다. 투자자 투자자 자신의 판단과 책임하에 최종결정을 하시길 바랍니다. 본 자료는 당사의 저작물로서 모든 저작권은 당사에 있으며, 어떠한 경우에도 당사의 동의 없이 복제, 대역, 전송, 재배포 될 수 없습니다.



MORNING CALL



2019-05-24, (금)

일일 상승률 상위 종목			일일 하락률 상위 종목		
종목명	시가총액	수익률	종목명	시가총액	수익률
인콘	2,086	30.0%	토니모리	1,725	-15.7%
유니온머티리얼	1,342	29.9%	에이블씨엔씨	2,703	-14.5%
앤디포스	2,418	15.5%	F&F	11,858	-14.2%
파워로직스	3,993	13.2%	삼지전자	1,754	-12.2%
유니온	1,093	12.9%	넥슨지티	5,483	-12.2%
인탑스	3,285	11.4%	현대바이오	5,550	-11.2%
메타랩스	1,134	10.9%	인스코비	3,142	-11.1%
유비쿼스홀딩스	5,796	9.9%	코오롱티슈진	5,528	-9.9%
에이스테크	3,642	9.9%	인트로메딕	1,066	-9.4%
나노메딕스	1,653	9.9%	광림	1,504	-8.9%
도이치모터스	2,725	9.6%	RFHIC	5,802	-8.7%
화승엔터프라이즈	9,232	9.3%	넷게임즈	2,232	-8.4%
지티지웰니스	1,028	8.9%	우리기술투자	3,184	-7.8%
케이엠더블유	11,625	8.4%	에스티큐브	4,968	-7.7%
아모그린텍	2,021	7.9%	제넨바이오	2,024	-7.3%
동양파일	1,106	7.6%	인터플렉스	2,729	-7.1%
화이브라더스코리아	1,001	7.4%	비덴트	1,734	-7.0%
나노캠텍	1,146	7.0%	엠에스오토텍	1,245	-7.0%
네패스신소재	1,438	6.7%	이녹스첨단소재	3,933	-6.9%
다우기술	11,082	6.2%	LG이노텍	22,862	-6.7%

16만
뭔가 좋아하는
사람들이 벌써
이렇게나

**시럽웰스 회원
16만 돌파!**

시럽웰스님 외 160,000명이 좋아합니다

스마트하게 돈 버는 지갑, 시럽웰스

membership Wealth

주요 투자자별 매매수/순매도 상위 종목 (단위: 억원)

<외국인 순매수 상위>		<외국인 순매도 상위>		<기관 순매수 상위>		<기관 순매도 상위>		<개인 순매수 상위>		<개인 순매도 상위>	
종목명	매수대금	종목명	매도대금	종목명	매수대금	종목명	매도대금	종목명	매수대금	종목명	매도대금
삼성전자	1,425.2	셀트리온헬스케어	-313.0	LG전자	132.6	삼성전자	-794.0	셀트리온	304.9	삼성전자	-622.7
신세계	66.7	SK하이닉스	-195.3	현대중공업	108.6	셀트리온	-170.8	셀트리온헬스케어	263.6	LG전자	-185.7
아모레퍼시픽	31.1	셀트리온	-140.7	카카오	93.2	LG유플러스	-153.3	SK하이닉스	239.6	한진칼	-105.6
에이비엘바이오	54.9	호텔신라	-66.4	한진칼	92.6	호텔신라	-126.5	호텔신라	189.5	카카오	-86.6
한국금융지주	51.7	POSCO	-60.4	현대차	58.1	삼성전기	-106.8	오이솔루션	150.8	도이치모터스	-83.6
LG전자	51.5	현대중공업	-60.3	셀트리온헬스케어	49.2	신세계	-96.1	삼성전기	135.9	에이비엘바이오	-63.0
롯데케미칼	47.9	한국전력	-57.3	화승엔터프라이즈	47.8	오이솔루션	-95.8	LG이노텍	112.8	포스코케미칼	-54.8
탐엔지니어링	41.0	SK텔레콤	-56.3	삼성카드	46.6	LG이노텍	-78.1	LG유플러스	108.6	신한지주	-53.7
LG유플러스	40.7	에이치엘비	-48.2	SK텔레콤	46.5	LG화학	-78.0	LG화학	85.3	키움증권	-49.9
삼성엔지니어링	38.1	오이솔루션	-46.3	현대중공업지주	45.5	스튜디오드래곤	-62.0	LG디스플레이	74.8	현대중공업	-47.6
CJ대한통운	37.3	삼성카드	-43.8	키움증권	44.4	삼성바이오로직스	-61.7	스튜디오드래곤	59.6	필리비스	-45.0
NAVER	36.7	메지온	-40.4	삼성SDI	43.2	SK하이닉스	-54.3	에이치엘비	45.6	한화에어로스페이스	-42.9
삼성중공업	35.7	메디톡스	-37.5	한화에어로스페이스	41.1	아모레퍼시픽	-53.7	KT	44.4	대덕전자	-39.4
신한지주	35.0	LG디스플레이	-37.5	대덕전자	40.3	한국금융지주	-50.5	한국전력	42.5	오리온	-37.2
SK	32.9	애경산업	-36.8	현대건설	39.7	NAVER	-49.2	네패스	42.4	기아차	-35.5
아모레퍼시픽	31.1	LG이노텍	-34.7	기아차	36.1	S-Oil	-46.3	메지온	40.1	와이솔	-34.9
오리온	28.6	현대차	-30.0	에이스테크	34.1	CJ대한통운	-46.1	신세계인터내셔널	39.9	금호석유	-34.7
삼성증권	27.7	유한양행	-29.5	LG생활건강	33.4	KT	-45.0	제이콘텐츠리	38.9	현대건설	-34.3
삼성바이오로직스	27.1	엘비세미콘	-29.1	유틸렉스	33.2	원익IPS	-38.4	RFHIC	38.2	삼성SDI	-34.1

후강통(Shanghai-Hongkong Link) 시가총액 상위기업 수익률 (단위: CNY, %) 선강통(Shenzhen-Hongkong Link) 시가총액 상위기업 수익률 (단위: CNY, %)

코드	종목명	시가총액(M)	Close	수익률	코드	종목명	시가총액(M)	Close	수익률
601398 CH Equity	IND & COMM BK OF CHINA-A	1,950,475.2	5.65	0.0%	000858 CH Equity	WULIANGYE YIBIN CO LTD-A	387,500.9	99.83	-3.37%
601288 CH Equity	AGRICULTURAL BANK OF CHINA-	1,265,481.1	3.68	0.27%	000333 CH Equity	MIDEA GROUP CO LTD-A	327,055.3	49.51	-3.70%
601857 CH Equity	PETROCHINA CO LTD-A	1,249,617.3	7.20	0.14%	000651 CH Equity	GREE ELECTRIC APPLIANCES I-A	318,111.8	52.88	-3.85%
601318 CH Equity	PING AN INSURANCE GROUP CO	1,363,092.7	75.44	-1.44%	000002 CH Equity	CHINA VANKE CO LTD -A	298,521.8	26.72	-2.34%
600519 CH Equity	KWEICHOW MOUTAI CO LTD-A	1,081,586.3	861.00	-3.04%	002415 CH Equity	HANGZHOU HIKVISION DIGITA	229,598.3	24.56	-5.79%
601988 CH Equity	BANK OF CHINA LTD-A	1,043,231.7	3.79	-0.52%	000001 CH Equity	PING AN BANK CO LTD-A	211,024.4	12.29	-0.89%
600036 CH Equity	CHINA MERCHANTS BANK-A	838,942.9	33.35	-0.54%	300498 CH Equity	WENS FOODSTUFFS GROUP CC	182,771.0	34.40	-2.11%
601628 CH Equity	CHINA LIFE INSURANCE CO-A	642,608.7	25.14	-1.22%	002304 CH Equity	JIANGSU YANGHE BREWERY -A	169,310.1	112.35	-3.30%
600028 CH Equity	CHINA PETROLEUM & CHEMICAL	647,761.8	5.46	0.18%	300760 CH Equity	SHENZHEN MINDRAY BIO-MED	169,953.6	139.80	-1.22%
601166 CH Equity	INDUSTRIAL BANK CO LTD -A	374,974.1	18.05	-0.82%	001979 CH Equity	CHINA MERCHANTS SHEKOU II	168,278.1	21.29	-1.44%

※ 작성자(SK증권 리서치센터)는 본 조사분석자료에 게재된 내용들이 외부의 부당한 압력이나 간섭없이 신의성실하게 작성되었음을 확인합니다. 자료 제공일 시점에서의 의견 및 추정치로 최종 실적과 오차가 발생할 수 있으며, 투자를 유도할 목적이 아니라 투자판단에 참고가 되는 정보제공을 목적으로 하고 있습니다. 투자자 투자자 자신의 판단과 책임하에 최종결정을 하시길 바랍니다. 본 자료는 당사의 저작물로서 모든 저작권은 당사에게 있으며, 어떠한 경우에도 당사의 동의 없이 복제, 대여, 전송, 재배포 될 수 없습니다.



MORNING CALL

SK securities



2019-05-24, (금)

섹터별 시가총액 상위 및 SK증권 커버리지 종목 수익률(국내)

(단위 : 억원 / 원)

섹터	코드	종목명	시가총액	Close	1D	1W	YTD	코드	종목명	시가총액	Close	1D	1W	YTD
에너지 Energy	A034730	SK	167,106	237,500	-0.4%	-2.9%	-8.7%	A036490	SK머티리얼즈	16,328	154,800	-1.0%	-4.4%	2.5%
	A096770	SK이노베이션	156,729	169,500	1.2%	0.9%	-5.6%	A052690	한전기술	8,045	21,050	-1.2%	-3.2%	0.7%
	A010950	S-Oil	92,430	82,100	-1.2%	-2.0%	-16.0%	A112610	씨에스윈드	6,724	38,900	2.9%	2.2%	40.9%
	A078930	GS	46,040	49,550	-0.8%	-0.1%	-4.0%	A017940	E1	3,883	56,600	-1.2%	-5.4%	1.4%
	A010060	OCI	20,558	86,200	-2.3%	-2.2%	-19.4%	A151860	KG ETS	1,328	3,690	-0.7%	-0.3%	15.0%
	A018670	SK가스	7,180	77,800	-1.6%	-6.3%	10.0%	A018000	유니슨	1,128	1,205	-1.2%	2.1%	-23.5%
소재 Materials	A051910	LG화학	230,837	327,000	-1.5%	-2.5%	-5.8%	A003670	포스코케미칼	31,897	52,300	3.2%	-0.2%	-17.9%
	A005490	POSCO	201,402	231,000	-1.1%	-1.9%	-4.9%	A003410	쌍용양회	28,922	5,740	0.9%	-0.2%	-8.7%
	A011170	롯데케미칼	91,001	265,500	0.4%	1.0%	-4.2%	A011780	금호석유	28,518	93,600	0.1%	2.4%	7.2%
	A010130	고려아연	82,179	435,500	0.5%	3.2%	0.7%	A003240	태광산업	15,910	1,429,000	-0.1%	-3.8%	8.3%
	A004020	현대제철	53,712	40,250	-1.6%	-4.1%	-11.1%	A120110	코오롱인더	11,992	44,450	-0.7%	-7.0%	-22.4%
	A009830	한화케미칼	34,395	21,300	-2.5%	0.2%	5.5%	A011790	SKC	11,654	31,050	-1.4%	-4.2%	-13.3%
산업재 Industrials	A009540	현대중공업	78,912	111,500	2.3%	2.3%	-13.2%	A028260	삼성물산	179,257	94,500	-1.3%	-3.6%	-10.4%
	A000720	현대건설	56,457	50,700	1.2%	3.9%	-7.1%	A086280	현대글로벌비스	57,938	154,500	1.3%	0.7%	19.8%
	A010140	삼성중공업	48,510	7,700	1.1%	-0.9%	3.9%	A000120	CJ대한통운	33,306	146,000	-1.7%	-4.3%	-12.6%
	A012750	에스원	35,833	94,300	0.4%	-0.5%	-6.2%	A002380	KCC	27,816	263,500	-0.9%	-3.7%	-14.7%
	A003490	대한항공	29,117	30,700	0.0%	-6.4%	-7.1%	A028050	삼성엔지니어링	33,222	16,950	0.6%	3.0%	-3.7%
	A000210	대림산업	36,192	104,000	0.0%	2.5%	1.5%	A241560	두산밥캅	32,080	32,000	-0.5%	-0.9%	1.6%
경소비재 Consumer Discretionary	A005380	현대차	272,427	127,500	0.4%	0.0%	7.6%	A021240	웅진코웨이	56,973	77,200	-0.6%	0.0%	4.2%
	A012330	현대모비스	202,050	212,000	0.5%	-0.2%	11.6%	A035250	강원랜드	65,573	30,650	-0.2%	-1.0%	-4.2%
	A000270	기아차	165,388	40,800	-0.9%	-3.7%	21.1%	A081660	휠라코리아	51,092	83,600	-2.0%	3.2%	56.3%
	A023530	롯데쇼핑	45,262	160,000	-1.2%	-3.6%	-24.2%	A282330	BGF리테일	34,913	202,000	-0.7%	0.0%	-1.0%
	A035760	CJ ENM	40,854	186,300	-2.6%	-3.1%	-7.7%	A008770	호텔신라	36,736	93,600	-6.1%	-5.1%	22.4%
	A139480	이마트	40,002	143,500	-1.7%	-2.1%	-21.4%	A069960	현대백화점	20,009	85,500	-0.8%	-1.4%	-5.4%
필수소비재 Consumer Staples	A051900	LG생활건강	201,006	1,287,000	0.4%	-2.1%	16.9%	A007310	오뚜기	26,174	726,000	0.4%	-0.6%	0.3%
	A033780	KT&G	140,038	102,000	1.0%	2.5%	0.5%	A026960	동서	19,840	19,900	-1.0%	-0.5%	11.2%
	A090430	아모레퍼시픽	109,025	186,500	-2.1%	-6.8%	-11.0%	A004370	농심	15,480	254,500	2.4%	-3.6%	0.0%
	A271560	오리온	35,148	88,900	3.5%	0.2%	-25.9%	A005300	롯데칠성	13,629	170,500	5.3%	1.8%	21.5%
	A161890	한국콜마	14,347	64,200	-1.2%	-7.0%	-8.9%	A000080	하이진트로	14,623	20,850	2.0%	0.5%	25.6%
	A192820	코스맥스	11,105	110,500	-1.3%	-6.4%	-15.0%	A018250	애경산업	12,752	48,400	-3.2%	-3.4%	1.7%
의료 Health Care	A068270	셀트리온	231,634	180,500	-2.2%	-8.1%	-18.9%	A215600	신라젠	39,257	55,700	-2.3%	-0.4%	-24.2%
	A207940	삼성바이오로직스	197,833	299,000	-1.6%	-0.2%	-22.6%	A084990	헬릭스미스	32,471	203,500	-5.1%	-9.3%	-19.9%
	A091990	셀트리온헬스케어	81,257	56,500	-4.2%	-17.3%	-25.0%	A068760	셀트리온제약	17,072	50,100	-2.2%	-7.4%	-21.1%
	A128940	한미약품	46,739	402,500	-1.5%	-1.7%	-13.3%	A009420	한울바이오파마	14,445	27,650	-3.0%	-6.6%	-23.6%
	A000100	유한양행	31,112	243,500	-1.6%	3.2%	19.1%	A006280	녹십자	14,550	124,500	-0.4%	-5.0%	-8.5%
	A086900	메디톡스	26,127	449,300	0.9%	-14.6%	-22.2%	A145020	휴젤	16,862	386,900	-1.1%	-3.9%	1.4%
IT Information Technology	A005930	삼성전자	2,617,750	43,850	0.8%	5.5%	13.3%	A018260	삼성에스디에스	159,011	205,500	-0.7%	0.2%	0.7%
	A000660	SK하이닉스	495,042	68,000	-1.3%	-5.4%	12.4%	A251270	넷마블	95,707	112,000	-3.0%	-5.1%	0.5%
	A035420	NAVER	186,239	113,000	0.0%	-5.0%	-7.4%	A011070	LG이노텍	22,862	96,600	-6.7%	-10.6%	11.8%
	A006400	삼성SDI	147,844	215,000	0.9%	-0.5%	-1.8%	A263750	필러비스	25,350	194,700	-0.4%	6.8%	-6.4%
	A036570	엔씨소프트	107,721	491,000	0.8%	-1.8%	5.3%	A181710	NHN	14,674	75,000	-2.3%	-7.4%	30.9%
	A035720	카카오	103,418	124,000	-1.2%	-7.1%	20.4%	A020150	일진머티리얼즈	14,732	31,950	-0.3%	-4.2%	-22.1%
	A009150	삼성전기	72,304	96,800	-0.7%	-1.5%	-6.5%	A307950	현대오토에버	13,167	62,700	1.0%	-5.1%	-29.3%
	A034220	LG디스플레이	58,503	16,350	-3.3%	-4.9%	-9.4%	A056190	에스에프에이	13,771	38,350	-1.0%	-2.0%	10.8%
A078340	컴투스	12,532	97,400	-0.9%	-3.8%	-24.5%	A012510	더존비즈온	18,842	63,500	-3.2%	2.4%	22.4%	
통신서비스 Telecommunication Services	A017670	SK텔레콤	202,672	251,000	-0.8%	-2.7%	-6.9%	A006490	인스코비	3,142	3,485	-11.1%	-7.9%	-29.9%
	A030200	KT	70,761	27,100	-0.6%	-3.0%	-9.1%	A036630	세종텔레콤	2,864	477	0.2%	-0.4%	1.1%
	A032640	LG유플러스	61,126	14,000	-6.4%	-9.4%	-20.7%	A065530	전파기지국	2,696	5,100	5.2%	1.8%	102.4%
금융 Financials	A055550	신한지주	219,554	46,300	0.5%	3.6%	16.9%	A000810	삼성화재	130,518	275,500	-0.5%	-0.9%	2.4%
	A105560	KB금융	192,958	46,150	-0.1%	0.1%	-0.8%	A316140	우리금융지주	94,883	13,950	-0.7%	1.1%	-8.8%
	A032830	삼성생명	163,000	81,500	0.9%	2.1%	-0.1%	A005830	DB손해보험	42,763	60,400	-0.2%	-1.5%	-14.2%
유틸리티 Utilities	A015760	한국전력	161,775	25,200	0.4%	-2.1%	-23.9%	A071320	지역난방공사	6,090	52,600	0.8%	-3.5%	-7.7%
	A036460	한국가스공사	38,125	41,300	-1.9%	-0.7%	-14.3%	A004690	삼천리	3,727	91,900	-0.1%	0.9%	1.0%
	A051600	한전KPS	13,703	30,450	0.2%	-4.3%	-8.3%	A267290	경동도시가스	1,462	31,000	-2.1%	-10.9%	-6.6%

※ 작성자(SK증권 리서치센터)는 본 조사분석자료에 게재된 내용들이 외부의 부당한 압력이나 간섭없이 신의성실하게 작성되었음을 확인합니다. 자료 제공일 시점에서의 의견 및 추정치로 최종 실적과 오차가 발생할 수 있으며, 투자를 유도할 목적이 아니라 투자판단에 참고가 되는 정보제공을 목적으로 하고 있습니다. 투자자 투자자 자신의 판단과 책임하에 최종결정을 하시기 바랍니다. 본 자료는 당사의 저작물로서 모든 저작권은 당사에게 있으며, 어떠한 경우에도 당사의 동의 없이 복제, 대여, 전송, 재배포 될 수 없습니다.





2019년 05월 시장 캘린더

월	화	수	목	금	비고
		1 <ul style="list-style-type: none"> · 노동절 휴장 · 공정위, 한진그룹 총수 지정 · 미국 앰브랜즈 실적발표 · 미국 크리 실적발표 · 하이트진로, 참이슬 가격 인상 · 산업부, '19년 4월 수출입동향 	2 <ul style="list-style-type: none"> · 아이에이 변경상장 · 중국, 일본 증시 휴장 · 엔씨소프트, 리니지 무료화 · 미국 다우유폰 실적발표 · LG유플러스 실적발표 · 현재중공업 실적발표 	3 <ul style="list-style-type: none"> · 미, 4월 고용동향보고서 · 미, 4월 ISM 비제조업지수 · 3월 온라인쇼핑동향 · KT 실적발표 · 삼성전자 갤럭시 A30 출시 · 중, 노동절 연휴로 휴장 · 일, 헌법기념일로 휴장 	
6 <ul style="list-style-type: none"> · 한국, 영국, 일본 어린이날 대체 휴일 · 유, 4월 서비스업 PMI · 독, 4월 합성 PMI 확정지 · 독, 4월 서비스업 PMI · 중, 4월 차이신 PMI 	7 <ul style="list-style-type: none"> · 미, 3월 소비자신용지수 · 미, 3월 구인 및 이직 보고서 · 에스엔케이 신규상장 · 산업부 한-필 FTA 추진 · SK텔레콤 실적발표 	8 <ul style="list-style-type: none"> · 중, 4월 무역수지 · 미, 주간 원유재고 · 한, 3월 국제수지(잠정) · CJ프레시웨이 실적발표 · 한화케미칼 실적발표 · 위메이드 실적발표 · 조이맥스 실적발표 · 티웨이항공 실적발표 	9 <ul style="list-style-type: none"> · 옵션만기일 · 미, 3월 무역수지 · 미 3월 도매재고지수 · 중, 4월 수출입물가지수 · 한미일 안보회의 개최 예정 · 2019 경기국제보트쇼 · CJ ENM 실적발표 · 카카오 실적발표 · KT&G 실적발표 	10 <ul style="list-style-type: none"> · 미, 4월 소비자물가지수 · 미, 주간 원유채굴장비 · 영 1분기 GDP 예비치 · 독, 3월 무역수지 · 엔씨소프트 실적발표 · SKC 실적발표 	
13 <ul style="list-style-type: none"> · 홍콩, 석가탄신일 대체휴일 · 리디노메이션 국회 토론회 · CJ제일제당 실적발표 · NHN 실적발표 	14 <ul style="list-style-type: none"> · 한, 4월 수출입물가지수 · MSCI 신흥국 지수 정기변경 · 미, 4월 수출입물가지수 · 유, 3월 산업생산 · 삼성화재 실적발표 	15 <ul style="list-style-type: none"> · 미, 3월 기업재고 · 미, 4월 소매판매 · 미, 4월 산업생산 · 미, 5월 NAHB 주택시장지수 · 중, 4월 산업생산 · 중, 4월 소매판매 · 중, 4월 고정자산투자 	16 <ul style="list-style-type: none"> · 미, 4월 주택착공, 건축허가 · 미, 5월 필라델피아 제조업 · 미, 주간 신규 실업수당 · 중, 4월 주택가격지수 · 삼성, LG 5G 미국 출시 예정 · 엔비디아 실적발표 · 미래에셋생명 실적발표 	17 <ul style="list-style-type: none"> · 미, 4월 경기선행지수 · 미, 5월 미시건대 소비자심리 · 미, 주간 원유채굴장비 · 독, 4월 도매물가지수 	
20 <ul style="list-style-type: none"> · 미, 4월 시카고 연방 국가활동지수 · 독, 4월 생산자물가지수 	21 <ul style="list-style-type: none"> · 4월 생산자물가지수 · 미, 4월 기준주택판매 · 홀덤편 실적발표 · JC데니 실적발표 	22 <ul style="list-style-type: none"> · 4월 관광통계 · 1분기 가계신용 · 미, 주간 원유재고 · 유, ECB 통화정책회의 · 영, 4월 생산자물가지수 · 타깃 실적발표 	23 <ul style="list-style-type: none"> · 미, 4월 신규주택매매 · 미, 5월 합성 PMI · 미, 주간 신규실업수당 · 유, 5월 합성 PMI · 유, 5월 서비스업 PMI 	24 <ul style="list-style-type: none"> · 미, 4월 내구재주문 · 18년 결재통화별 수출입 · 4월 무역지수 및 교역지수 	
27 <ul style="list-style-type: none"> · 미, 메모리얼 데이 휴장 · 중, 4월 공업이익 · 독, 6월 GfK 소비자신뢰지수 	28 <ul style="list-style-type: none"> · 미, 3월 주택가격지수 · 미, 3월 S&P 코어로직 · 유, 4월 총통화(M3) 공급 · 유, 5월 소비자신뢰지수 · 한, 5월 소비자동향조사 	29 <ul style="list-style-type: none"> · 미, 5월 리치몬드 연방 제조업 · 한, 3월 인구동향 · 한, 5월 기업경기실사지수 · 한, 1분기 산업별 대출금 · 독, 5월 실업률 	30 <ul style="list-style-type: none"> · 미, 1분기 GDP 수정치 · 미, 4월 잠정주택판매지수 · 미, 4월 도매재고지수 · 미, 4월 상품수지 · 미, 주간 신규 실업수당 청구 	31 <ul style="list-style-type: none"> · 금융통화위원회 · 미, 4월 개인소득, 개인소비지출 · 미, 5월 시카고 PMI · 일, 4월 건설수주 · 일, 4월 신규주택착공건수 · 독, 4월 소매판매 	

※ 작성자(SK증권 리서치센터)는 본 조사분석자료에 게재된 내용들이 외부의 부당한 압력이나 간섭없이 신의성실하게 작성되었음을 확인합니다. 자료 제공일 시점에서의 의견 및 추정치로 최종 실적과 오차가 발생할 수 있으며, 투자를 유도할 목적이 아니라 투자판단에 참고가 되는 정보제공을 목적으로 하고 있습니다. 투자시 투자자 자신의 판단과 책임하에 최종결정을 하시기 바랍니다. 본 자료는 당사의 저작물로서 모든 저작권은 당사에게 있으며, 어떠한 경우에도 당사의 동의 없이 복제, 대여, 전송, 재배포 될 수 없습니다.

MORNING CALL



2019-05-24, (금)

섹터별 시가총액 상위 종목 수익률(해외)

Dow Jones Industrial Average Members

Company	국가	Close	(단위 : 각국 거래소 통화 기준)			
			1D	1W	1M	YTD
Apple	USA	179.7	-1.7%	-5.5%	-13.4%	13.9%
American Express	USA	118.4	-1.3%	-1.2%	3.9%	24.2%
Boeing	USA	350.6	-0.6%	-0.9%	-6.3%	8.7%
Caterpillar	USA	122.3	-1.1%	-3.4%	-13.9%	-3.8%
Cisco Systems	USA	54.2	-2.7%	-3.1%	-4.4%	25.1%
Chevron	USA	117.9	-2.2%	-2.4%	-3.4%	8.3%
Walt Disney	USA	132.7	-0.8%	-2.0%	-0.5%	21.0%
Dow Inc	USA	48.7	-3.0%	-8.1%	-15.5%	-
Walgreens Boots Alliance	USA	51.6	-2.5%	-1.7%	-3.0%	-24.5%
Goldman Sachs Group	USA	192.0	-1.8%	-3.6%	-6.0%	14.9%
Home Depot	USA	192.0	1.6%	-0.2%	-6.8%	11.7%
IBM	USA	132.4	-2.9%	-2.6%	-5.7%	16.5%
Intel	USA	44.5	1.2%	-2.2%	-24.2%	-5.1%
Johnson & Johnson	USA	139.8	0.7%	1.1%	-0.1%	8.3%
JPMorgan Chase & Co	USA	108.6	-2.0%	-2.4%	-4.5%	11.3%
Coca-Cola	USA	49.9	0.4%	0.5%	3.4%	5.3%
McDonald's	USA	199.0	-0.5%	-0.5%	1.9%	12.1%
3M	USA	165.9	-2.3%	-3.5%	-24.4%	-12.9%
Merck & Co	USA	81.0	0.0%	2.4%	8.6%	6.0%
Microsoft	USA	126.2	-1.2%	-2.1%	0.6%	24.2%
NIKE	USA	82.6	-0.7%	-1.9%	-5.5%	11.5%
Pfizer	USA	41.9	-0.2%	0.7%	6.3%	-4.0%
Procter & Gamble	USA	106.8	0.0%	-1.2%	3.5%	16.1%
Travelers	USA	146.9	-0.7%	-0.3%	6.5%	22.7%
UnitedHealth Group	USA	246.5	-1.1%	4.1%	6.9%	-1.1%
United Technologies	USA	130.5	-3.7%	-3.5%	-6.8%	22.5%
Visa	USA	161.5	-1.7%	-2.0%	-0.1%	22.4%
Verizon	USA	58.9	-0.6%	2.6%	3.0%	4.7%
Walmart	USA	101.9	-0.4%	0.5%	-1.2%	9.4%
Exxon Mobil	USA	73.8	-2.3%	-3.4%	-11.5%	8.2%

Materials

Company	국가	Close	(단위 : 각국 거래소 통화 기준)			
			1D	1W	1M	YTD
BHP Billiton	AUS	37.3	-2.0%	-0.6%	-2.6%	9.0%
BASF	DEU	60.6	-2.1%	-5.9%	-18.7%	0.3%
Rio Tinto	AUS	101.0	-0.7%	1.7%	1.8%	28.7%
SABIC	SAU	109.6	-2.5%	2.2%	-11.6%	-5.7%
Glencore	GBR	259.7	-2.6%	-7.3%	-23.0%	-10.9%
Vale S.A.	BRA	47.8	0.8%	3.1%	-7.9%	-6.2%
Air Liquide S.A.	FRA	112.5	-1.9%	-4.8%	-4.6%	3.7%
Nutrien	CAN	63.8	-1.8%	-5.3%	-12.1%	-7.5%
Shin-Etsu Chemical	JAP	9,344.0	-0.2%	-2.2%	-11.8%	9.5%
LyondellBasell	USA	78.7	-2.5%	-3.9%	-14.5%	-5.4%
Air Products & Chemicals	USA	204.2	-1.0%	-2.5%	3.8%	27.6%
Southern Copper	USA	33.3	-0.6%	-5.2%	-17.2%	8.1%
Linde PLC	USA	185.1	-1.7%	-1.4%	3.2%	18.6%
Alcoa	USA	23.2	-4.1%	-7.0%	-18.5%	-12.6%

Industrials

Company	국가	Close	(단위 : 각국 거래소 통화 기준)			
			1D	1W	1M	YTD
Honeywell Int'l	USA	166.4	-1.7%	-2.5%	-3.1%	26.0%
Siemens	DEU	103.7	-2.4%	-3.8%	-1.9%	6.5%
Union Pacific	USA	172.7	-1.0%	-1.7%	-2.3%	24.9%
Lockheed Martin	USA	340.1	-0.4%	0.2%	2.1%	29.9%
UPS	USA	96.2	-1.4%	-5.1%	-15.3%	-1.4%
Airbus	FRA	114.9	-2.8%	-6.2%	-6.4%	36.8%
Fedex	USA	160.6	-0.9%	-8.6%	-17.7%	-0.5%
General Dynamics	USA	163.6	-3.4%	-3.7%	-10.3%	4.1%
Raytheon	USA	179.7	-0.5%	0.2%	-4.2%	17.2%
Northrop Grumman	USA	311.1	-1.7%	2.1%	6.3%	27.0%
Vinci	FRA	88.4	-1.1%	-0.9%	0.1%	22.8%
Illinois Tool Works	USA	146.3	-2.4%	-4.1%	-7.4%	15.5%
Deutsche Post	DEU	27.0	-2.2%	-4.8%	-13.2%	12.9%
Canadian National Railway	CAN	123.0	-1.5%	-3.4%	-2.9%	21.7%

Energy

Company	국가	Close	(단위 : 각국 거래소 통화 기준)			
			1D	1W	1M	YTD
Royal Dutch Shell	GBR	2,474.5	-2.5%	-1.9%	-1.8%	7.2%
Petro China	HKG	4.5	-1.5%	-1.5%	-11.7%	-7.6%
Total	FRA	47.4	-3.3%	-2.5%	-7.5%	2.6%
BP	GBR	544.1	-2.9%	-1.0%	-6.6%	9.7%
China Petroleum	HKG	5.6	-1.6%	-1.4%	-7.9%	0.4%
Schlumberger	USA	37.5	-2.2%	-5.9%	-18.3%	3.9%
Petrobras	BRA	25.8	-1.7%	2.3%	-6.6%	13.9%
Reliance Industries	IND	1,333.9	-0.5%	5.4%	-2.2%	19.0%
Equinor	NOR	173.0	-5.4%	-6.0%	-14.4%	-5.9%
Shenhua Energy	HKG	16.2	-1.0%	-3.1%	-8.5%	-5.7%
Conocophillips	USA	59.5	-5.6%	-4.9%	-10.5%	-4.6%
CNOOC	HKG	13.1	-1.6%	-3.4%	-12.3%	8.4%
ENI S.P.A.	ITA	13.9	-3.5%	-5.6%	-11.9%	1.3%
EOG Resources Inc	USA	88.9	-4.4%	-6.7%	-16.7%	1.9%
Rosneft Oil Co.	RUS	417.1	0.7%	1.2%	-5.4%	-3.6%
Gazprom	RUS	208.9	0.4%	3.0%	28.6%	36.1%
Lukoil	RUS	5,275.0	-0.8%	1.4%	-8.7%	5.6%
Suncor Energy	CHN	41.4	-3.5%	-5.5%	-9.9%	8.5%
Enterprise Products Partners	USA	28.2	-1.5%	-2.4%	-3.9%	14.7%
Enbridge	CHN	49.8	-0.4%	-0.2%	-1.6%	17.4%
Occidental Petroleum	USA	52.9	0.2%	-1.6%	-15.2%	-13.8%

Consumer Discretionary

Company	국가	Close	(단위 : 각국 거래소 통화 기준)			
			1D	1W	1M	YTD
Amazon	USA	1,815.5	-2.4%	-4.8%	-5.6%	20.9%
Toyota Motor	JAP	6,499.0	0.1%	0.0%	-7.1%	1.5%
Comcast	USA	42.7	-1.3%	-1.1%	1.8%	25.5%
LVMH	FRA	334.0	-0.7%	-2.1%	-4.3%	29.4%
Netflix	USA	352.2	-2.1%	-2.0%	-7.8%	31.6%
Naspers	ZAF	312,600.0	-2.4%	-7.4%	-14.9%	11.5%
Booking Holdings	USA	1,716.9	-1.6%	-4.8%	-9.0%	-0.3%
Inditex	ESP	24.8	-2.0%	-3.6%	-11.0%	10.9%
Volkswagen	DEU	142.6	-2.1%	-4.1%	-13.2%	2.5%
Daimler	DEU	47.5	-6.7%	-12.1%	-19.5%	3.6%
Charter Comm.	USA	375.5	-0.7%	-1.7%	4.7%	31.8%
Starbucks	USA	76.4	-1.1%	-3.2%	0.6%	18.6%
Adidas	DEU	260.1	-1.0%	3.7%	12.6%	42.6%
Lowe's	USA	94.8	-3.2%	-12.7%	-16.5%	2.6%
Tesla	USA	195.5	1.4%	-14.4%	-25.9%	-41.3%
TJX	USA	52.2	0.9%	-1.0%	-5.5%	16.6%
Marriott International	USA	123.9	-3.0%	-6.5%	-9.1%	14.1%
Gree Electric Appliances	CHN	52.9	-3.9%	-5.9%	-13.3%	48.2%
Carnival	USA	51.6	-1.9%	-4.3%	-4.0%	4.7%
Sands China	HKG	37.8	-2.6%	-5.7%	-13.4%	10.1%
Nissan Motor	JAP	747.6	-1.1%	-5.0%	-20.7%	-15.1%

※ 작성자(SK증권 리서치센터)는 본 조사분석자료에 게재된 내용들이 외부의 부당한 압력이나 간섭없이 신의성실하게 작성되었음을 확인합니다. 자료 제공일 시점에서의 의견 및 추정치로 최종 실적과 오차가 발생할 수 있으며, 투자를 유도할 목적이 아니라 투자판단에 참고가 되는 정보제공을 목적으로 하고 있습니다. 투자시 투자자 자신의 판단과 책임하에 최종결정을 하시기 바랍니다. 본 자료는 당사의 저작물로서 모든 저작권은 당사에게 있으며, 어떠한 경우에도 당사의 동의 없이 복제, 대여, 전송, 재배포 될 수 없습니다.

MORNING CALL

SK securities



2019-05-24, (금)

Consumer Staples

(단위 : 각국 거래소 통화 기준)

Company	국가	Close	1D	1W	1M	YTD
Nestle	CHE	99.3	-0.4%	-1.1%	2.2%	24.5%
AB Inbev	BEL	73.7	0.4%	-2.3%	-7.7%	27.7%
Unilever	NLD	54.1	-0.6%	-0.1%	3.1%	14.1%
Pepsico	USA	130.0	-0.1%	-0.2%	2.3%	17.6%
Philip Morris	USA	86.2	0.9%	0.9%	1.6%	29.2%
Kweichow Moutai	CHN	861.0	-3.0%	-7.4%	-11.7%	45.9%
BAT	GBR	2,951.5	-1.1%	0.8%	-4.4%	18.1%
L'oreal	FRA	242.1	-0.4%	-1.0%	-0.4%	20.3%
Altria Group	USA	52.8	0.0%	1.5%	-3.7%	6.9%
AmBev	BRA	17.2	0.0%	3.4%	-2.6%	11.9%
Diageo	GBR	3,318.5	0.0%	-1.0%	4.3%	18.7%
Costco Wholesale	USA	248.5	-0.4%	0.4%	1.2%	22.0%
Kraft Heinz	USA	31.5	-1.3%	-3.1%	-5.0%	-26.9%
CVS Health	USA	52.8	-1.7%	0.9%	-0.3%	-19.4%
Mondelez International	USA	52.0	-0.1%	-1.4%	3.3%	30.0%

Telecommunication Services

(단위 : 각국 거래소 통화 기준)

Company	국가	Close	1D	1W	1M	YTD
AT&T	USA	32.1	-0.4%	1.6%	0.1%	12.6%
China Mobile	HKG	72.1	-0.6%	1.2%	-4.4%	-4.3%
NTT Docomo	JAP	2,543.5	0.5%	3.9%	6.5%	2.9%
Nippon Telegraph	JAP	4,906.0	-0.6%	2.2%	7.0%	9.5%
Softbank	JAP	10,090.0	-5.3%	0.1%	-12.3%	38.1%
Deutsche Telekom	DEU	15.0	-0.5%	-0.7%	0.0%	1.2%
Vodafone	GBR	123.3	-1.9%	-1.2%	-12.9%	-19.3%
KDDI	JAP	2,734.5	-0.3%	-0.4%	9.9%	4.2%
America Movil SAB	MEX	13.6	-0.6%	-1.2%	-6.6%	-2.9%
T-Mobile	USA	76.0	-0.4%	0.8%	3.1%	19.5%
Telefonica	ESP	7.2	-0.6%	-0.5%	-3.3%	-2.1%
Orange	FRA	13.8	-0.6%	0.0%	-4.9%	-2.6%
Singapore Telecom	SGP	3.1	-0.6%	-0.6%	-1.6%	6.5%
Emirates Telecom	ARE	15.5	0.6%	1.0%	-6.9%	-8.7%
Saudi Telecom	SAU	104.2	-2.6%	1.2%	-9.5%	13.9%
Bell Canada Enterprises	CAN	60.9	-0.2%	0.0%	1.0%	12.9%

Health Care

(단위 : 각국 거래소 통화 기준)

Company	국가	Close	1D	1W	1M	YTD
Novartis	CHE	84.7	0.6%	1.0%	8.7%	14.0%
Roche Holding	CHE	269.5	0.8%	1.7%	0.6%	10.7%
AbbVie	USA	81.2	-0.5%	2.1%	3.2%	-12.0%
Amgen	USA	172.1	0.5%	1.3%	-4.3%	-11.6%
Novo Nordisk	DNK	323.9	1.1%	3.4%	-0.1%	8.7%
Abbott Laboratories	USA	75.6	-0.8%	-1.3%	-0.6%	4.6%
Medtronic	USA	91.6	3.2%	4.0%	7.7%	0.7%
Bristol Myers Squibb	USA	47.3	-0.9%	0.4%	4.4%	-9.0%
Sanofi	FRA	74.9	0.0%	-0.2%	1.0%	-1.0%
Gilead Sciences	USA	67.2	1.0%	2.1%	6.6%	7.4%
Bayer	DEU	54.1	-3.6%	-5.3%	-12.8%	-10.6%
GlaxoSmithKline	GBR	1,571.6	0.0%	1.4%	0.9%	5.4%
Astrazeneca	GBR	6,013.0	1.3%	2.3%	1.7%	2.4%
Thermo Fisher	USA	271.0	-0.2%	1.5%	2.7%	21.1%
Eli Lilly & Co.	USA	116.8	-1.0%	0.1%	-0.6%	0.9%
Celgene	USA	95.6	-0.8%	0.1%	2.1%	49.2%

Utilities

(단위 : 각국 거래소 통화 기준)

Company	국가	Close	1D	1W	1M	YTD
Nextera Energy	USA	203.5	0.8%	3.3%	7.2%	17.1%
Enel S.P.A	ITA	5.7	-1.4%	1.6%	2.9%	12.6%
Yangtze Power	CHN	16.9	0.1%	1.7%	0.7%	6.4%
Duke Energy	USA	88.9	1.2%	3.1%	-0.1%	3.0%
Iberdrola	ESP	8.3	-0.4%	0.6%	5.4%	17.8%
Southern Co/the	USA	54.3	0.4%	0.5%	4.8%	23.7%
Dominion Energy	USA	78.1	0.9%	3.6%	3.4%	9.2%
EDF	FRA	12.0	-2.4%	-5.5%	-5.4%	-12.9%
Engie	FRA	12.6	-2.1%	-9.2%	-5.4%	0.2%
Exelon	USA	49.7	0.8%	1.5%	-0.2%	10.1%
National Grid	GBR	806.0	-0.9%	-1.0%	-1.6%	5.5%
AEP	USA	88.2	1.0%	3.3%	5.5%	18.0%
HK & China Gas	HKG	19.7	0.2%	3.4%	5.6%	21.9%
Sempra Energy	USA	135.9	1.2%	3.9%	7.7%	25.6%

Information Technology

(단위 : 각국 거래소 통화 기준)

Company	국가	Close	1D	1W	1M	YTD
Alphabet	USA	1,145.3	-0.9%	-3.3%	-9.9%	9.6%
Tencent	HKG	326.0	-3.8%	-10.8%	-17.0%	3.8%
Alibaba	USA	156.0	-1.8%	-11.1%	-16.7%	13.8%
Facebook	USA	180.9	-2.4%	-3.3%	-1.6%	38.0%
Taiwan Semicon	TWN	230.0	-3.4%	-6.9%	-14.2%	2.0%
Oracle	USA	53.1	-2.1%	-2.9%	-3.4%	17.6%
Nvidia	USA	147.3	-3.2%	-8.0%	-22.7%	10.4%
SAP	DEU	113.1	-1.8%	-2.2%	10.7%	30.1%
Adobe Systems	USA	274.3	-2.7%	-3.3%	-1.5%	21.2%
Texas Instruments	USA	105.8	-0.9%	-3.1%	-9.1%	12.0%
Broadcom	USA	260.1	-3.4%	-12.5%	-17.6%	2.3%
Paypal	USA	109.9	-2.3%	-3.5%	2.8%	30.7%
ASML	NLD	170.4	-1.4%	-6.2%	-6.9%	24.2%
Baidu	USA	113.5	-4.2%	-26.2%	-34.5%	-28.5%
Qualcomm	USA	68.3	-1.5%	-17.6%	-21.3%	19.9%
Micron Technology	USA	33.8	-2.6%	-9.4%	-20.9%	6.6%
Tokyo Electron	JAP	14,910.0	-2.5%	-7.7%	-16.7%	19.1%
Nintendo	JAP	38,630.0	0.9%	4.7%	3.9%	31.9%
Applied Materials	USA	39.9	-1.4%	-4.1%	-8.9%	22.0%

Financials

(단위 : 각국 거래소 통화 기준)

Company	국가	Close	1D	1W	1M	YTD
Berkshire Hathaway	USA	304,115.0	-0.1%	-1.2%	-4.3%	-0.6%
Ind&Comm BOC	CHN	5.7	0.0%	1.1%	-2.8%	6.8%
Bank of America	USA	27.8	-2.6%	-2.9%	-7.7%	12.7%
Construction BOC	HKG	6.2	-1.0%	-1.6%	-11.1%	-3.6%
Wells Fargo	USA	45.6	-1.2%	-0.7%	-3.8%	-1.1%
PingAn Insurance	HKG	83.3	-2.0%	-6.9%	-12.6%	20.4%
Agricultural Bank	HKG	3.4	-0.9%	-0.6%	-7.7%	-2.3%
HSBC Holdings	GBR	659.3	0.3%	-0.3%	-1.2%	1.9%
Citi Group	USA	63.9	-1.2%	-3.2%	-7.7%	22.7%
Bank of China	HKG	3.3	-7.3%	-5.1%	-11.9%	-1.8%

Real Estate

(단위 : 각국 거래소 통화 기준)

Company	국가	Close	1D	1W	1M	YTD
Ameican Tower	USA	202.9	1.1%	0.4%	4.9%	28.3%
China Vanke	HKG	27.9	-1.4%	-4.3%	-10.0%	4.7%
Simon Property	USA	171.5	-0.1%	-2.2%	-2.9%	2.1%
SHKP Ltd	HKG	134.1	-0.4%	-0.5%	1.0%	20.2%
Country Garden	HKG	10.6	-2.2%	-10.0%	-15.8%	11.0%
Crown Castle Int'l	USA	127.7	0.8%	0.1%	3.5%	17.5%
China Evergrande	HKG	20.9	-1.0%	-7.1%	-15.6%	-11.1%
Overseas land&Invest	HKG	27.6	-1.6%	-4.3%	-2.5%	2.4%

※ 작성자(SK증권 리서치센터)는 본 조사분석자료에 게재된 내용들이 외부의 부당한 압력이나 간섭없이 신의성실하게 작성되었음을 확인합니다. 자료 제공일 시점에서의 의견 및 추정치로 최종 실적과 오차가 발생할 수 있으며, 투자를 유도할 목적이 아니라 투자판단에 참고가 되는 정보제공을 목적으로 하고 있습니다. 투자시 투자자 자신의 판단과 책임하에 최종결정을 하시기 바랍니다. 본 자료는 당사의 저작물로서 모든 저작권은 당사에게 있으며, 어떠한 경우에도 당사의 동의 없이 복제, 대역, 전송, 재배포 될 수 없습니다.

