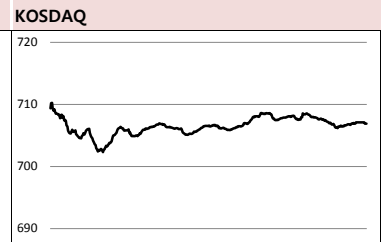
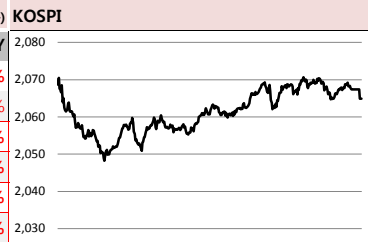




Global Indices		(단위: pt. 10억 원지통화)							
	Close	시가총액	1D	1W	1M	3M	YTD	3Y	
KOSPI	2,064.9	1,323,792.7	0.2%	-1.3%	-6.8%	-6.4%	1.2%	6.0%	
KOSDAQ	706.9	239,819.8	0.4%	-3.1%	-7.2%	-5.5%	4.6%	3.2%	
Dow Jones	25,776.6	7,147.0	-0.4%	0.5%	-2.8%	-0.4%	10.5%	47.3%	
Nasdaq	7,750.8	12,038.5	-0.4%	-0.9%	-3.3%	3.5%	16.8%	62.5%	
S&P 500	2,856.3	24,720.5	-0.3%	0.2%	-1.8%	2.8%	13.9%	39.2%	
UK	7,334.2	1,967.1	0.1%	0.5%	-1.7%	2.2%	9.0%	19.1%	
Germany	12,168.7	1,132.2	0.2%	0.6%	-0.4%	7.6%	15.2%	22.7%	
France	5,379.0	1,644.3	-0.1%	0.1%	-3.6%	4.2%	13.7%	23.5%	
Japan	21,283.4	352,120.1	0.1%	0.4%	-4.2%	-0.1%	6.3%	27.2%	
China	2,891.7	31,648.8	-0.5%	-1.6%	-10.1%	4.9%	16.0%	2.3%	
Brazil	94,360.7	2,829.1	-0.1%	3.0%	-0.2%	-3.4%	7.4%	89.8%	
Vietnam	983.8	3,280,256.1	-0.3%	0.8%	1.9%	2.0%	10.2%	60.0%	
India	39,110.2	69,985.9	0.4%	5.4%	1.2%	10.6%	7.9%	54.6%	
Russia	2,638.7	37,540.2	0.8%	3.3%	2.1%	7.3%	11.4%	39.5%	



**Global Market**

**미국 증시** - 웰컴, 무역 우려에 불안. 나스닥(-0.45%), 다우(-0.39%) 하락

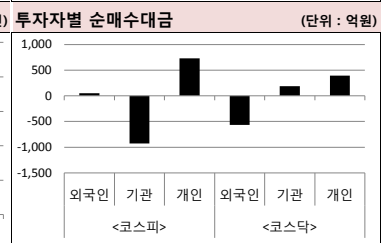
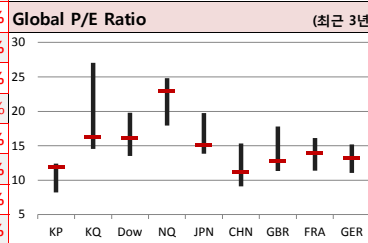
- 미, 중 무역전쟁 부담 여전. 므누신 재무장관. 무역협상 재개 위한 회담 계획 아직 없어
- FOMC 5월 의사록 공개. "금리 결정에 인내심 보일 것", "물가 약세 일시적"에 대부분 위용 동의

**유럽 증시** - 무역전쟁, 브렉시트 불안에 혼조세 마감

- 영국, 테리사 메이 총리 브렉시트 대한 2차 국민투표까지 수용할 수 있다는 합의안 내놓아
- 스톡스 600(-0.38%), 프랑스 CAC40(-0.12%), 영국 FTSE100(+0.07%) 등 혼조세 기록

**일본 증시** - 무역분쟁 우려감에 혼조세 기록. 닛케이(+0.05%), 토퓌스(-0.3%)

- 무역 긴장 기업 제재로 번짐에 따라 투자심리 위축. 중국 '하이키비전' 제재 검토로 알려져
- 일본, 3월 핵심기계류 수주 전달 대비 +3.8% 증가, 4월 무역수지 604억엔으로 예상치 하회



**국내 증시** - 개인, 외국인 매수세에 상승. 원/달러 환율(-0.42%) 1,192.8원 기록

- 외국인, 개인 각각 44억, 738억원 순매수. 의압업종(+1.92%) 및 음식료업종(-1.08%) 기록
- 한국은행. 서울외환시장 구두개입 나서는 등 원/달러 환율 1,200원선 방어 의지 나타내

**China Region Market**

**중화권 증시** - 미, 중 무역분쟁 격화 갈등에 하락 마감. 상해(-0.49%), 선전(-0.51%)

- 미국, 중국 주요 보안업체에 대한 거래제한 리스트 추가 가능 소식에 투심위축
- 하이키 비전 장중 최대 10%, 대화기술 8.86% 하락 폭 기록. 천연자원주 등도 하락

**중화권 이슈** - 화웨이와 거래 중단 움직임 확산

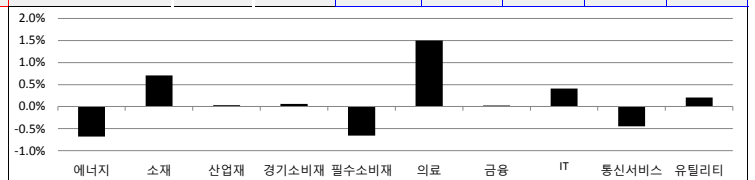
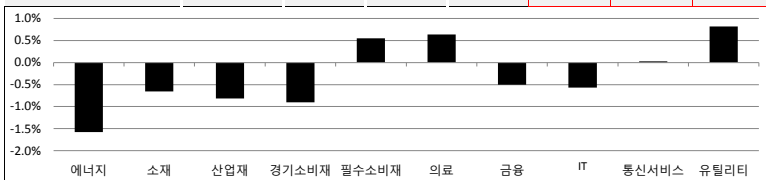
- 미국, 화웨이 제재 이후 전 세계 화웨이와 거래 중단 움직임 확산. ARM 화웨이와 거래 중단
- 화웨이, 미국 제재에도 신형 스마트폰 아너(Honor)20 시리즈 예정대로 유럽 출시

**Today's Event**

- 미국, 4월 신규주택매매
- 미국, 5월 합성 PMI 잠정치
- 영국, 4월 소매판매
- 한/일 외교장관회담 개최 예정
- 한국, 1분기 가계동향조사 결과 발표
- 미국, 베스트바이 실적발표
- 미국, 휴렛팩커드 실적발표
- 아시아나 IDT 보호예수 해제
- 케이에스피 보호예수 해제
- 인스코비 보호예수 해제

S&P 500 Sector		1D	1W	1M	3M	YTD	2Y	3Y
에너지		-1.6%	-1.1%	-8.1%	-4.4%	9.9%	-6.3%	-5.4%
소재		-0.7%	0.2%	-5.5%	-1.0%	7.3%	3.4%	17.2%
산업재		-0.8%	-0.2%	-4.2%	-0.9%	16.2%	10.5%	32.2%
경기소비재		-0.9%	-0.8%	-3.4%	4.7%	16.5%	27.6%	47.6%
필수소비재		0.6%	0.6%	1.4%	5.8%	13.7%	3.9%	11.2%
의료		0.6%	2.0%	4.2%	-3.2%	3.5%	19.4%	29.0%
금융		-0.5%	1.0%	-1.1%	2.1%	13.1%	15.5%	43.4%
IT		-0.6%	-1.0%	-4.6%	7.0%	19.9%	36.8%	84.6%
통신서비스		0.0%	0.3%	-1.6%	7.0%	18.5%	5.0%	0.5%
유틸리티		0.8%	2.1%	3.4%	6.0%	11.7%	13.1%	23.0%

Korea Sector		1D	1W	1M	3M	YTD	2Y	3Y
에너지		-0.7%	-1.4%	-10.8%	-13.3%	-8.1%	-9.6%	6.5%
소재		0.7%	-2.0%	-9.5%	-12.9%	-4.3%	-12.5%	4.7%
산업재		0.0%	-2.2%	-7.2%	-11.2%	-6.4%	-21.0%	-9.3%
경기소비재		0.1%	-0.8%	-6.1%	3.7%	9.3%	-18.5%	-9.3%
필수소비재		-0.7%	-2.2%	-10.5%	-1.7%	-2.3%	-19.4%	-26.4%
의료		1.5%	-5.3%	-16.1%	-16.9%	-16.9%	44.6%	30.9%
금융		0.0%	0.7%	-1.4%	-2.2%	2.3%	-12.1%	12.8%
IT		0.4%	0.2%	-6.4%	-6.1%	10.8%	-0.4%	66.7%
통신서비스		-0.4%	-3.7%	-0.9%	-0.1%	-0.5%	5.6%	25.1%
유틸리티		0.2%	-3.8%	-12.7%	-23.6%	-22.6%	-37.5%	-54.0%



Fixed Income		Commodity			Currency				
Close	1D	1M	YTD	Close	1D	1M	YTD		
국고채 3년	1.661	-0.2	-11.1	-16.2	국제유가(WTI)	61.42	-2.5%	-6.5%	35.3%
국고채 10년	1.825	-1.0	-11.0	-13.1	VIX Index	14.75	-1.3%	18.8%	-42.0%
미국채 2년	2.223	-3.1	-16.4	-26.5	천연가스	2.54	-2.7%	0.8%	-13.5%
미국채 10년	2.382	-4.4	-20.7	-30.2	CRB상품지수	179.54	-1.3%	-4.5%	5.7%
일본 국채 10년	-0.056	-1.1	-2.5	-5.9	금(Comex)	1,274.20	0.1%	0.1%	-0.6%
중국 국채 10년	3.543	-0.1	-3.9	-23.1	BDI(Baltic Dry)	1,049.00	0.0%	32.8%	-17.5%
독일 국채 10년	-0.086	-2.3	-11.1	-32.8	구리	268.60	-1.4%	-7.4%	2.1%

Close	1D	1M	YTD	
달러인덱스(pt)	98.10	0.0%	0.8%	2.1%
원/달러(원)	1,193.15	-0.1%	4.5%	6.9%
엔/달러(엔)	110.36	-0.1%	-1.4%	0.6%
달러/유로(달러)	1.12	-0.1%	-1.0%	-2.7%
원/홍콩달러(원)	152.06	-0.1%	4.5%	6.9%
원/위안(원)	172.05	-0.1%	1.2%	6.3%
달러/파운드(달러)	1.27	-0.3%	-2.4%	-0.6%

※ 작성자(SK증권 리서치센터)는 본 조사분석자료에 게재된 내용들이 외부의 부당한 압력이나 간섭없이 신의성실하게 작성되었음을 확인합니다. 자료 제공일 시점에서의 의견 및 추정치로 최종 실적과 오차가 발생할 수 있으며, 투자를 유도할 목적이 아니라 투자판단에 참고가 되는 정보제공을 목적으로 하고 있습니다. 투자자 투자자 자신의 판단과 책임하에 최종결정을 하시길 바랍니다. 본 자료는 당사의 저작물로서 모든 저작권은 당사에 있으며, 어떠한 경우에도 당사의 동의 없이 복제, 대역, 전송, 재배포 될 수 없습니다.



# MORNING CALL



2019-05-23, (목)

일일 상승률 상위 종목 (단위: 억원)			일일 하락률 상위 종목 (단위: 억원)		
종목명	시가총액	수익률	종목명	시가총액	수익률
광림	1,650	29.9%	보해양조	1,468	-19.4%
대한방직	1,094	29.9%	유니테크노	1,503	-14.9%
쌍방울	1,582	29.8%	나노스	7,010	-10.8%
현대바이오	6,250	19.6%	유니온머티리얼	1,033	-8.2%
나노메딕스	1,504	16.1%	한진중공업	1,198	-7.7%
아이디스	3,124	14.8%	스튜디오드래곤	20,842	-7.2%
인스코비	3,534	12.3%	뉴지랩	1,838	-6.4%
코콤	1,490	12.1%	차바이오텍	8,974	-6.0%
유틸렉스	7,195	11.0%	에스티아이	2,026	-5.9%
우리기술	1,076	9.6%	인트로메딕	1,176	-5.8%
삼성출판사	1,780	9.5%	인탑스	2,950	-5.8%
인텔리안테크	2,084	9.5%	대양제지	1,172	-5.7%
오스코텍	7,588	9.1%	한일홀딩스	3,081	-5.5%
테라젠이텍스	2,884	9.0%	가비아	1,191	-5.4%
한국셀석유	4,492	8.5%	신홍에이씨	2,097	-5.3%
에스넷	1,146	8.2%	무학	3,035	-5.3%
나스미디어	4,338	8.2%	유비케어	3,090	-5.3%
씨니전자	1,016	8.0%	한진	4,760	-5.2%
바른손이앤에이	1,407	7.8%	라이온켄텍	1,487	-5.2%
파세코	1,022	7.7%	대주전자재료	2,066	-4.7%

16만  
뭔가 좋아하는  
사람들이 벌써  
이렇게나

**시럽웰스 회원  
16만 돌파!**

시럽웰스님 외 160,000명이 좋아합니다

스마트하게 돈 버는 지갑, 시럽웰스

membership Wealth

주요 투자자별 순매수/순매도 상위 종목 (단위: 억원)

<외국인 순매수 상위>			<외국인 순매도 상위>			<기관 순매수 상위>			<기관 순매도 상위>			<개인 순매수 상위>			<개인 순매도 상위>		
종목명	매수대금	종목명	매도대금	종목명	매수대금	종목명	매도대금	종목명	매수대금	종목명	매도대금	종목명	매수대금	종목명	매도대금		
삼성전자	768.4	SK하이닉스	-440.4	한화케미칼	112.0	삼성전자	-648.4	SK하이닉스	550.6	삼성전자	-144.9						
휠라코리아	144.9	셀트리온헬스케어	-307.2	호텔신라	110.0	휠라코리아	-150.1	셀트리온헬스케어	277.2	에이비엘바이오	-108.1						
필어비스	38.4	삼성전기	-144.9	현대차	82.9	SK하이닉스	-146.9	삼성전기	173.6	카카오	-102.5						
LG전자	98.0	차바이오텍	-105.4	한화에어로스페이스	72.5	스튜디오드래곤	-109.2	스튜디오드래곤	132.7	필어비스	-96.2						
에이비엘바이오	71.7	SK텔레콤	-104.4	LG생활건강	71.1	NAVER	-92.9	차바이오텍	116.3	신한지주	-78.2						
삼성바이오로직스	68.8	현대차	-95.0	필어비스	56.7	셀트리온	-65.6	한국전력	90.2	삼성바이오로직스	-73.8						
슈피겐코리아	67.5	카페24	-80.9	신한지주	48.7	LG전자	-54.9	SK텔레콤	86.4	셀트리온	-69.3						
카카오	56.1	메디톡스	-75.0	나스미디어	47.6	SK	-49.0	NAVER	58.6	한화케미칼	-68.2						
도이치모터스	53.3	LG생활건강	-69.1	에이비엘바이오	42.4	S-Oil	-48.3	카페24	57.2	슈피겐코리아	-67.8						
신한지주	46.5	호텔신라	-60.0	카카오	41.7	대한항공	-47.0	RFHIC	51.4	한화에어로스페이스	-61.1						
아난티	45.3	한국전력	-52.2	현대건설	38.3	알테오젠	-43.2	SK	46.4	도이치모터스	-59.0						
오스템임플란트	43.5	포스코케미칼	-45.6	유틸렉스	38.0	KT	-40.0	알테오젠	45.1	우리금융지주	-53.9						
LG유플러스	43.1	RFHIC	-45.5	유한양행	35.8	한국전력	-39.7	S-Oil	41.6	호텔신라	-51.9						
롯데케미칼	41.7	한화케미칼	-43.8	대덕전자	35.2	한국콜마	-39.5	KT&G	40.1	유틸렉스	-50.5						
NAVER	40.4	현대건설	-43.2	한샘	31.8	POSCO	-37.5	KT	40.0	나스미디어	-47.0						
필어비스	38.4	DGB금융지주	-42.1	유바이오로직스	30.3	오스템임플란트	-33.9	메디톡스	36.1	LG전자	-44.9						
아이디스	37.9	컴투스	-40.2	메디톡스	29.9	한국금융지주	-33.8	나노스	35.0	아이디스	-44.7						
아시아나항공	31.6	남선알미늄	-32.3	케이엠더블유	27.5	KT&G	-31.1	남선알미늄	32.2	아난티	-41.3						
우리금융지주	31.0	SK이노베이션	-30.5	셀트리온헬스케어	26.6	삼성전기	-29.4	F&F	32.0	대덕전자	-41.3						

후강통(Shanghai-Hongkong Link) 시가총액 상위기업 수익률 (단위: CNY, %)      선강통(Shenzhen-Hongkong Link) 시가총액 상위기업 수익률 (단위: CNY, %)

코드	종목명	시가총액(M)	Close	수익률	코드	종목명	시가총액(M)	Close	수익률
601398 CH Equity	IND & COMM BK OF CHINA-A	1,952,488.3	5.65	0.18%	000858 CH Equity	WULIANGYE YIBIN CO LTD-A	401,008.9	103.31	-0.85%
601288 CH Equity	AGRICULTURAL BANK OF CHINA-	1,263,041.0	3.67	0.0%	000333 CH Equity	MIDEA GROUP CO LTD-A	339,606.4	51.41	1.30%
601857 CH Equity	PETROCHINA CO LTD-A	1,249,243.0	7.19	-0.55%	000651 CH Equity	GREE ELECTRIC APPLIANCES I-A	330,865.2	55.00	-0.81%
600519 CH Equity	KWEICHOW MOUTAI CO LTD-A	1,115,503.6	888.00	-0.78%	000002 CH Equity	CHINA VANKE CO LTD -A	305,275.4	27.36	-0.58%
601318 CH Equity	PING AN INSURANCE GROUP CO	1,397,709.2	77.64	-0.72%	002415 CH Equity	HANGZHOU HIKVISION DIGITA	243,714.5	26.07	-5.54%
601988 CH Equity	BANK OF CHINA LTD-A	1,066,417.7	3.81	0.26%	000001 CH Equity	PING AN BANK CO LTD-A	212,913.1	12.40	-1.27%
600036 CH Equity	CHINA MERCHANTS BANK-A	843,567.7	33.53	-0.30%	300498 CH Equity	WENS FOODSTUFFS GROUP CC	186,702.7	35.14	-0.06%
601628 CH Equity	CHINA LIFE INSURANCE CO-A	650,557.8	25.45	-1.20%	002304 CH Equity	JIANGSU YANGHE BREWERY -A	175,081.9	116.18	-1.43%
600028 CH Equity	CHINA PETROLEUM & CHEMICAL	648,744.6	5.45	-0.55%	300760 CH Equity	SHENZHEN MINDRAY BIO-MED	172,044.6	141.52	-0.88%
601166 CH Equity	INDUSTRIAL BANK CO LTD -A	378,090.3	18.20	-0.76%	001979 CH Equity	CHINA MERCHANTS SHEKOU II	170,728.4	21.60	1.27%

※ 작성자(SK증권 리서치센터)는 본 조사분석자료에 게재된 내용들이 외부의 부당한 압력이나 간섭없이 신의성실하게 작성되었음을 확인합니다. 자료 제공일 시점에서의 의견 및 추정치로 최종 실적과 오차가 발생할 수 있으며, 투자를 유도할 목적이 아니라 투자판단에 참고가 되는 정보제공을 목적으로 하고 있습니다. 투자자 투자자 자신의 판단과 책임하에 최종결정을 하시기 바랍니다. 본 자료는 당사의 저작물로서 모든 저작권은 당사에게 있으며, 어떠한 경우에도 당사의 동의 없이 복제, 대여, 전송, 재배포 될 수 없습니다.



# MORNING CALL



2019-05-23, (목)

섹터별 시가총액 상위 및 SK증권 커버리지 종목 수익률(국내)

(단위 : 억원 / 원)

섹터	코드	종목명	시가총액	Close	1D	1W	YTD	코드	종목명	시가총액	Close	1D	1W	YTD
에너지 Energy	A034730	SK	167,809	238,500	-1.2%	-5.0%	-8.3%	A036490	SK머티리얼즈	16,486	156,300	-1.1%	-4.1%	3.5%
	A096770	SK이노베이션	154,880	167,500	-0.6%	-1.5%	-6.7%	A052690	한전기술	8,141	21,300	0.0%	-1.4%	1.9%
	A010950	S-Oil	93,556	83,100	-1.2%	-2.4%	-14.9%	A112610	씨에스윈드	6,534	37,800	-0.3%	0.1%	37.0%
	A078930	GS	46,411	49,950	-0.3%	0.6%	-3.2%	A017940	E1	3,931	57,300	-1.2%	-5.8%	2.7%
	A010060	OCI	21,035	88,200	0.9%	-2.0%	-17.6%	A151860	KG ETS	1,337	3,715	0.0%	-4.0%	15.7%
	A018670	SK가스	7,300	79,100	-0.8%	-6.3%	11.9%	A018000	유니슨	1,142	1,220	-2.8%	1.2%	-22.5%
소재 Materials	A051910	LG화학	234,367	332,000	0.8%	-2.5%	-4.3%	A003670	포스코케미칼	30,921	50,700	0.0%	-6.3%	-20.4%
	A005490	POSCO	203,581	233,500	0.0%	-2.7%	-3.9%	A003410	쌍용양회	28,670	5,690	-0.4%	-0.4%	-9.5%
	A011170	롯데케미칼	90,658	264,500	1.2%	-0.2%	-4.5%	A011780	금호석유	28,487	93,500	1.9%	2.1%	7.1%
	A010130	고려아연	81,801	433,500	2.1%	-0.5%	0.2%	A003240	태광산업	15,922	1,430,000	-1.4%	-3.3%	8.3%
	A004020	현대제철	54,579	40,900	-0.4%	-4.1%	-9.6%	A120110	코오롱인더	12,073	44,750	-0.2%	-6.7%	-21.9%
	A009830	한화케미칼	35,283	21,850	4.1%	1.6%	8.2%	A011790	SKC	11,823	31,500	0.0%	-5.0%	-12.0%
산업재 Industrials	A009540	현대중공업	77,143	109,000	1.9%	-2.2%	-15.2%	A028260	삼성물산	181,533	95,700	-0.2%	-4.2%	-9.3%
	A000720	현대건설	55,789	50,100	1.8%	1.9%	-8.2%	A086280	현대글로벌비스	57,188	152,500	1.7%	-0.3%	18.2%
	A010140	삼성중공업	48,006	7,620	-0.1%	-4.0%	2.8%	A000120	CJ대한통운	33,876	148,500	-2.9%	-3.6%	-11.1%
	A012750	에스원	35,681	93,900	0.3%	-2.1%	-6.6%	A002380	KCC	28,080	266,000	-1.1%	-1.7%	-13.9%
	A003490	대한항공	29,117	30,700	-2.5%	-8.1%	-7.1%	A028050	삼성엔지니어링	33,026	16,850	0.3%	1.8%	-4.3%
	A000210	대림산업	36,192	104,000	1.0%	2.0%	1.5%	A241560	두산밥캅	32,230	32,150	0.6%	-2.1%	2.1%
경소비재 Consumer Discretionary	A005380	현대차	271,359	127,000	0.0%	-0.8%	7.2%	A021240	웅진코웨이	57,342	77,700	-0.3%	1.6%	4.9%
	A012330	현대모비스	201,097	211,000	-0.5%	-0.9%	11.1%	A035250	강원랜드	65,680	30,700	-0.2%	-2.7%	-4.1%
	A000270	기아차	166,807	41,150	-0.4%	-1.9%	22.1%	A081660	휠라코리아	52,131	85,300	2.7%	9.6%	59.4%
	A023530	롯데쇼핑	45,828	162,000	0.0%	-2.4%	-23.2%	A282330	BGF리테일	35,173	203,500	1.8%	0.3%	-0.3%
	A035760	CJ ENM	41,929	191,200	-1.4%	-1.5%	-5.3%	A008770	호텔신라	39,130	99,700	2.3%	-0.8%	30.3%
	A139480	이마트	40,699	146,000	0.3%	-5.8%	-20.0%	A069960	현대백화점	20,173	86,200	0.2%	-3.6%	-4.7%
필수소비재 Consumer Staples	A051900	LG생활건강	200,225	1,282,000	0.0%	-1.5%	16.4%	A007310	오뚜기	26,066	723,000	-0.8%	2.4%	-0.1%
	A033780	KT&G	138,665	101,000	-2.4%	1.0%	-0.5%	A026960	동서	20,040	20,100	0.3%	-0.5%	12.3%
	A090430	아모레퍼시픽	111,363	190,500	0.0%	-4.8%	-9.1%	A004370	농심	15,115	248,500	-3.5%	-10.5%	-2.4%
	A271560	오리온	33,962	85,900	-1.4%	-10.0%	-28.4%	A005300	롯데칠성	12,949	162,000	-1.2%	2.9%	15.5%
	A161890	한국콜마	14,525	65,000	-0.8%	-8.1%	-7.8%	A000080	하이진트로	14,342	20,450	0.0%	-4.0%	23.2%
	A192820	코스맥스	11,255	112,000	-0.4%	-7.1%	-13.9%	A018250	애경산업	13,173	50,000	0.4%	-1.8%	5.0%
의료 Health Care	A068270	셀트리온	236,767	184,500	1.9%	-5.9%	-17.1%	A215600	신라젠	40,174	57,000	3.1%	1.8%	-22.5%
	A207940	삼성바이오로직스	201,142	304,000	3.4%	-1.9%	-21.4%	A084990	헬릭스미스	34,226	214,500	0.1%	-10.4%	-15.6%
	A091990	셀트리온헬스케어	84,853	59,000	0.0%	-14.0%	-21.7%	A068760	셀트리온제약	17,447	51,200	1.8%	-5.9%	-19.4%
	A128940	한미약품	47,436	408,500	1.6%	-0.5%	-12.0%	A009420	한울바이오파마	14,889	28,500	1.8%	-5.0%	-21.3%
	A000100	유한양행	31,623	247,500	1.0%	5.3%	21.0%	A006280	녹십자	14,608	125,000	0.0%	-3.9%	-8.1%
	A086900	메디톡스	25,906	445,500	-3.7%	-13.7%	-22.9%	A145020	휴젤	17,049	391,200	0.6%	-3.1%	2.5%
IT Information Technology	A005930	삼성전자	2,596,855	43,500	0.8%	2.2%	12.4%	A018260	삼성에스디에스	160,172	207,000	1.7%	0.0%	1.5%
	A000660	SK하이닉스	501,594	68,900	-2.0%	-7.5%	13.9%	A251270	넷마블	98,698	115,500	1.3%	-2.1%	3.6%
	A035420	NAVER	186,239	113,000	-1.3%	-5.8%	-7.4%	A011070	LG이노텍	24,495	103,500	0.5%	-8.4%	19.8%
	A006400	삼성SDI	146,468	213,000	1.4%	-3.6%	-2.7%	A263750	필러비스	25,441	195,400	2.8%	7.1%	-6.0%
	A036570	엔씨소프트	106,843	487,000	0.4%	-2.3%	4.4%	A181710	NHN	15,026	76,800	-2.8%	-1.9%	34.0%
	A035720	카카오	104,669	125,500	0.4%	-4.9%	21.8%	A020150	일진머티리얼즈	14,779	32,050	0.8%	-6.7%	-21.8%
	A009150	삼성전기	72,826	97,500	-1.0%	-3.9%	-5.8%	A307950	현대오토에버	13,041	62,100	1.3%	-4.6%	-30.0%
	A034220	LG디스플레이	60,471	16,900	0.0%	-5.1%	-6.4%	A056190	에스에프에이	13,915	38,750	-0.9%	-0.8%	12.0%
	A078340	컴투스	12,648	98,300	-1.7%	-1.3%	-23.8%	A012510	더존비즈온	19,465	65,600	0.2%	4.8%	26.4%
	A017670	SK텔레콤	204,287	253,000	-1.9%	-1.9%	-6.1%	A006490	인스코비	3,534	3,920	12.3%	-1.4%	-21.1%
통신서비스 Telecommunication Services	A030200	KT	71,153	27,250	-0.4%	-2.0%	-8.6%	A036630	세종텔레콤	2,858	476	0.2%	-3.5%	0.9%
	A032640	LG유플러스	65,273	14,950	1.0%	-4.2%	-15.3%	A065530	전파기지국	2,564	4,850	0.9%	-10.0%	92.5%
	A055550	신한지주	218,369	46,050	1.0%	2.5%	16.3%	A000810	삼성화재	131,228	277,000	0.5%	0.0%	3.0%
금융 Financials	A105560	KB금융	193,168	46,200	-0.4%	0.2%	-0.7%	A316140	우리금융지주	95,563	14,050	1.4%	1.4%	-8.2%
	A032830	삼성생명	161,600	80,800	-0.4%	-0.3%	-1.0%	A005830	DB손해보험	42,834	60,500	-0.5%	-2.4%	-14.1%
	A015760	한국전력	161,133	25,100	0.2%	-4.6%	-24.2%	A071320	지역난방공사	6,044	52,200	-0.2%	-5.6%	-8.4%
유틸리티 Utilities	A036460	한국가스공사	38,864	42,100	0.2%	0.8%	-12.7%	A004690	삼천리	3,731	92,000	-0.4%	0.1%	1.1%
	A051600	한전KPS	13,680	30,400	0.7%	-4.1%	-8.4%	A267290	경동도시가스	1,493	31,650	-1.4%	-10.3%	-4.7%

※ 작성자(SK증권 리서치센터)는 본 조사분석자료에 게재된 내용들이 외부의 부당한 압력이나 간섭없이 신의성실하게 작성되었음을 확인합니다. 자료 제공일 시점에서의 의견 및 추정치로 최종 실적과 오차가 발생할 수 있으며, 투자를 유도할 목적이 아니라 투자판단에 참고가 되는 정보제공을 목적으로 하고 있습니다. 투자자 투자자 자신의 판단과 책임하에 최종결정을 하시기 바랍니다. 본 자료는 당사의 저작물로서 모든 저작권은 당사에게 있으며, 어떠한 경우에도 당사의 동의 없이 복제, 대여, 전송, 재배포 될 수 없습니다.



2019년 05월 시장 캘린더

월	화	수	목	금	비고
		<b>1</b> <ul style="list-style-type: none"> <li>· 노동절 휴장</li> <li>· 공정위, 한진그룹 총수 지정</li> <li>· 미국 앰브랜즈 실적발표</li> <li>· 미국 크리 실적발표</li> <li>· 하이트진로, 참이슬 가격 인상</li> <li>· 산업부, '19년 4월 수출입동향</li> </ul>	<b>2</b> <ul style="list-style-type: none"> <li>· 아이에이 변경상장</li> <li>· 중국, 일본 증시 휴장</li> <li>· 엔씨소프트, 리니지 무료화</li> <li>· 미국 다우유폰 실적발표</li> <li>· LG유플러스 실적발표</li> <li>· 현재중공업 실적발표</li> </ul>	<b>3</b> <ul style="list-style-type: none"> <li>· 미, 4월 고용동향보고서</li> <li>· 미, 4월 ISM 비제조업지수</li> <li>· 3월 온라인쇼핑동향</li> <li>· KT 실적발표</li> <li>· 삼성전자 갤럭시 A30 출시</li> <li>· 중, 노동절 연휴로 휴장</li> <li>· 일, 헌법기념일로 휴장</li> </ul>	
<b>6</b> <ul style="list-style-type: none"> <li>· 한국, 영국, 일본 어린이날 대체 휴일</li> <li>· 유, 4월 서비스업 PMI</li> <li>· 독, 4월 합성 PMI 확정지</li> <li>· 독, 4월 서비스업 PMI</li> <li>· 중, 4월 차이신 PMI</li> </ul>	<b>7</b> <ul style="list-style-type: none"> <li>· 미, 3월 소비자신용지수</li> <li>· 미, 3월 구인 및 이직 보고서</li> <li>· 에스엔케이 신규상장</li> <li>· 산업부 한-필 FTA 추진</li> <li>· SK텔레콤 실적발표</li> </ul>	<b>8</b> <ul style="list-style-type: none"> <li>· 중, 4월 무역수지</li> <li>· 미, 주간 원유재고</li> <li>· 한, 3월 국제수지(잠정)</li> <li>· CJ프레시웨이 실적발표</li> <li>· 한화케미칼 실적발표</li> <li>· 위메이드 실적발표</li> <li>· 조이맥스 실적발표</li> <li>· 티웨이항공 실적발표</li> </ul>	<b>9</b> <ul style="list-style-type: none"> <li>· 옵션만기일</li> <li>· 미, 3월 무역수지</li> <li>· 미 3월 도매재고지수</li> <li>· 중, 4월 수출입물가지수</li> <li>· 한미일 안보회의 개최 예정</li> <li>· 2019 경기국제보트쇼</li> <li>· CJ ENM 실적발표</li> <li>· 카카오 실적발표</li> <li>· KT&amp;G 실적발표</li> </ul>	<b>10</b> <ul style="list-style-type: none"> <li>· 미, 4월 소비자물가지수</li> <li>· 미, 주간 원유채굴장비</li> <li>· 영 1분기 GDP 예비치</li> <li>· 독, 3월 무역수지</li> <li>· 엔씨소프트 실적발표</li> <li>· SKC 실적발표</li> </ul>	
<b>13</b> <ul style="list-style-type: none"> <li>· 홍콩, 석가탄신일 대체휴일</li> <li>· 리디노메이션 국회 토론회</li> <li>· CJ제일제당 실적발표</li> <li>· NHN 실적발표</li> </ul>	<b>14</b> <ul style="list-style-type: none"> <li>· 한, 4월 수출입물가지수</li> <li>· MSCI 신흥국 지수 정기변경</li> <li>· 미, 4월 수출입물가지수</li> <li>· 유, 3월 산업생산</li> <li>· 삼성화재 실적발표</li> </ul>	<b>15</b> <ul style="list-style-type: none"> <li>· 미, 3월 기업재고</li> <li>· 미, 4월 소매판매</li> <li>· 미, 4월 산업생산</li> <li>· 미, 5월 NAHB 주택시장지수</li> <li>· 중, 4월 산업생산</li> <li>· 중, 4월 소매판매</li> <li>· 중, 4월 고정자산투자</li> </ul>	<b>16</b> <ul style="list-style-type: none"> <li>· 미, 4월 주택착공, 건축허가</li> <li>· 미, 5월 필라델피아 제조업</li> <li>· 미, 주간 신규 실업수당</li> <li>· 중, 4월 주택가격지수</li> <li>· 삼성, LG 5G 미국 출시 예정</li> <li>· 엔비디아 실적발표</li> <li>· 미래에셋생명 실적발표</li> </ul>	<b>17</b> <ul style="list-style-type: none"> <li>· 미, 4월 경기선행지수</li> <li>· 미, 5월 미시건대 소비자심리</li> <li>· 미, 주간 원유채굴장비</li> <li>· 독, 4월 도매물가지수</li> </ul>	
<b>20</b> <ul style="list-style-type: none"> <li>· 미, 4월 시카고 연방 국가활동지수</li> <li>· 독, 4월 생산자물가지수</li> </ul>	<b>21</b> <ul style="list-style-type: none"> <li>· 4월 생산자물가지수</li> <li>· 미, 4월 기준주택판매</li> <li>· 홀덤편 실적발표</li> <li>· JC데니 실적발표</li> </ul>	<b>22</b> <ul style="list-style-type: none"> <li>· 4월 관광통계</li> <li>· 1분기 가계신용</li> <li>· 미, 주간 원유재고</li> <li>· 유, ECB 통화정책회의</li> <li>· 영, 4월 생산자물가지수</li> <li>· 타깃 실적발표</li> </ul>	<b>23</b> <ul style="list-style-type: none"> <li>· 미, 4월 신규주택매매</li> <li>· 미, 5월 합성 PMI</li> <li>· 미, 주간 신규실업수당</li> <li>· 유, 5월 합성 PMI</li> <li>· 유, 5월 서비스업 PMI</li> </ul>	<b>24</b> <ul style="list-style-type: none"> <li>· 미, 4월 내구재주문</li> <li>· 18년 결재통화별 수출입</li> <li>· 4월 무역지수 및 교역지수</li> </ul>	
<b>27</b> <ul style="list-style-type: none"> <li>· 미, 메모리얼 데이 휴장</li> <li>· 중, 4월 공업이익</li> <li>· 독, 6월 GfK 소비자신뢰지수</li> </ul>	<b>28</b> <ul style="list-style-type: none"> <li>· 미, 3월 주택가격지수</li> <li>· 미, 3월 S&amp;P 코어리직</li> <li>· 유, 4월 총통화(M3) 공급</li> <li>· 유, 5월 소비자신뢰지수</li> <li>· 한, 5월 소비자동향조사</li> </ul>	<b>29</b> <ul style="list-style-type: none"> <li>· 미, 5월 리치몬드 연방 제조업</li> <li>· 한, 3월 인구동향</li> <li>· 한, 5월 기업경기실사지수</li> <li>· 한, 1분기 산업별 대출금</li> <li>· 독, 5월 실업률</li> </ul>	<b>30</b> <ul style="list-style-type: none"> <li>· 미, 1분기 GDP 수정치</li> <li>· 미, 4월 잠정주택판매지수</li> <li>· 미, 4월 도매재고지수</li> <li>· 미, 4월 상품수지</li> <li>· 미, 주간 신규 실업수당 청구</li> </ul>	<b>31</b> <ul style="list-style-type: none"> <li>· <b>금융통화위원회</b></li> <li>· 미, 4월 개인소득, 개인소비지출</li> <li>· 미, 5월 시카고 PMI</li> <li>· 일, 4월 건설수주</li> <li>· 일, 4월 신규주택착공건수</li> <li>· 독, 4월 소매판매</li> </ul>	

※ 작성자(SK증권 리서치센터)는 본 조사분석자료에 게재된 내용들이 외부의 부당한 압력이나 간섭없이 신의성실하게 작성되었음을 확인합니다. 자료 제공일 시점에서의 의견 및 추정치로 최종 실적과 오차가 발생할 수 있으며, 투자를 유도할 목적이 아니라 투자판단에 참고가 되는 정보제공을 목적으로 하고 있습니다. 투자자 투자자 자신의 판단과 책임하에 최종결정을 하시길 바랍니다. 본 자료는 당사의 저작물로서 모든 저작권은 당사에게 있으며, 어떠한 경우에도 당사의 동의 없이 복제, 대여, 전송, 재배포 될 수 없습니다.

# MORNING CALL

SK securities



2019-05-23, (목)

섹터별 시가총액 상위 종목 수익률(해외)

Dow Jones Industrial Average Members

Company	국가	Close	(단위 : 각국 거래소 통화 기준)			
			1D	1W	1M	YTD
Apple	USA	182.8	-0.2%	-4.3%	-10.6%	15.9%
American Express	USA	120.0	0.1%	2.0%	6.8%	25.9%
Boeing	USA	352.8	0.0%	2.1%	-6.0%	9.4%
Caterpillar	USA	123.6	0.9%	-2.9%	-13.2%	-2.8%
Cisco Systems	USA	55.7	-0.6%	6.2%	-1.2%	28.5%
Chevron	USA	120.6	-0.2%	-1.3%	-1.1%	10.8%
Walt Disney	USA	133.9	0.0%	-0.6%	1.6%	22.1%
Dow Inc	USA	50.2	0.3%	-5.2%	-13.3%	-
Walgreens Boots Alliance	USA	52.9	1.3%	0.4%	-2.1%	-22.5%
Goldman Sachs Group	USA	195.5	-0.9%	-0.4%	-4.4%	17.0%
Home Depot	USA	188.9	-1.1%	-1.5%	-7.7%	9.9%
IBM	USA	136.4	0.9%	1.5%	-1.8%	20.0%
Intel	USA	44.0	1.0%	-3.6%	-25.2%	-6.2%
Johnson & Johnson	USA	138.8	0.2%	1.4%	0.7%	7.5%
JPMorgan Chase & Co	USA	110.8	-0.5%	0.8%	-2.4%	13.5%
Coca-Cola	USA	49.7	1.6%	1.0%	4.7%	4.9%
McDonald's	USA	200.0	0.5%	0.4%	3.1%	12.6%
3M	USA	169.7	2.1%	-2.5%	-22.3%	-10.9%
Merck & Co	USA	81.0	2.7%	4.4%	10.2%	6.0%
Microsoft	USA	127.7	1.1%	1.3%	3.2%	25.7%
NIKE	USA	83.2	0.4%	-1.0%	-4.8%	12.2%
Pfizer	USA	42.0	1.0%	2.0%	7.7%	-3.8%
Procter & Gamble	USA	106.7	-0.6%	0.0%	0.7%	16.1%
Travelers	USA	148.0	-0.1%	1.0%	8.3%	23.6%
UnitedHealth Group	USA	249.3	1.4%	5.6%	9.8%	0.1%
United Technologies	USA	135.4	1.4%	1.1%	-1.1%	27.2%
Visa	USA	164.2	0.5%	0.9%	2.4%	24.5%
Verizon	USA	59.3	0.4%	4.3%	1.5%	5.4%
Walmart	USA	102.2	0.7%	2.4%	-0.1%	9.7%
Exxon Mobil	USA	75.6	-0.4%	-1.1%	-8.9%	10.8%

Materials

Company	국가	Close	(단위 : 각국 거래소 통화 기준)			
			1D	1W	1M	YTD
BHP Billiton	AUS	38.1	-0.4%	2.3%	-0.4%	11.2%
BASF	DEU	61.9	0.0%	-2.7%	-16.6%	2.4%
Rio Tinto	AUS	101.7	-0.7%	3.4%	4.1%	29.6%
SABIC	SAU	112.4	2.9%	2.2%	-9.5%	-3.3%
Glencore	GBR	266.5	-2.4%	-4.3%	-21.2%	-8.5%
Vale S.A.	BRA	47.5	1.5%	-1.0%	-7.5%	-6.9%
Air Liquide S.A.	FRA	114.7	1.4%	-0.3%	-3.0%	5.8%
Nutrien	CAN	65.0	-2.3%	-4.1%	-9.5%	-5.8%
Shin-Etsu Chemical	JAP	9,363.0	-0.3%	-2.5%	-11.4%	9.7%
LyondellBasell	USA	80.7	1.0%	-0.1%	-12.3%	-3.0%
Air Products & Chemicals	USA	206.3	0.4%	0.6%	4.9%	28.9%
Southern Copper	USA	33.5	-2.4%	-4.5%	-16.9%	8.8%
Linde PLC	USA	188.2	1.6%	4.1%	5.2%	20.6%
Alcoa	USA	24.2	1.0%	-3.1%	-13.9%	-8.8%

Industrials

Company	국가	Close	(단위 : 각국 거래소 통화 기준)			
			1D	1W	1M	YTD
Honeywell Int'l	USA	169.3	0.4%	0.0%	0.6%	28.1%
Siemens	DEU	106.3	1.0%	-0.1%	0.0%	9.2%
Union Pacific	USA	174.5	-0.2%	0.4%	-1.8%	26.2%
Lockheed Martin	USA	341.3	-0.2%	2.1%	8.3%	30.3%
UPS	USA	97.5	-1.0%	-4.0%	-14.2%	0.0%
Airbus	FRA	118.2	-0.7%	-2.2%	-1.7%	40.8%
Fedex	USA	162.0	-3.7%	-6.1%	-17.3%	0.4%
General Dynamics	USA	169.3	0.0%	0.9%	-4.4%	7.7%
Raytheon	USA	180.5	-0.1%	1.8%	-1.1%	17.7%
Northrop Grumman	USA	316.6	0.7%	7.5%	11.9%	29.3%
Vinci	FRA	89.4	0.6%	1.2%	0.1%	24.2%
Illinois Tool Works	USA	150.0	0.4%	-0.6%	-4.6%	18.4%
Deutsche Post	DEU	27.6	-0.1%	-4.3%	-11.7%	15.5%
Canadian National Railway	CAN	124.9	-1.1%	0.2%	-0.3%	23.5%

Energy

Company	국가	Close	(단위 : 각국 거래소 통화 기준)			
			1D	1W	1M	YTD
Royal Dutch Shell	GBR	2,539.0	0.0%	0.8%	2.9%	10.0%
Petro China	HKG	4.6	-0.7%	0.7%	-9.1%	-6.1%
Total	FRA	49.0	-0.4%	2.7%	-2.6%	6.1%
BP	GBR	560.5	0.6%	3.9%	-1.3%	13.0%
China Petroleum	HKG	5.7	-1.0%	1.6%	-6.7%	2.0%
Schlumberger	USA	38.3	-2.0%	-2.5%	-16.4%	6.3%
Petrobras	BRA	26.3	3.0%	1.6%	-4.2%	15.9%
Reliance Industries	IND	1,340.4	1.1%	6.6%	-0.4%	19.6%
Equinor	NOR	182.9	-0.5%	0.2%	-7.8%	-0.5%
Shenhua Energy	HKG	16.3	-0.8%	-1.8%	-8.1%	-4.8%
Conocophillips	USA	63.1	1.0%	1.6%	-5.8%	1.1%
CNOOC	HKG	13.3	-2.3%	-0.1%	-9.5%	10.2%
ENI S.P.A.	ITA	14.4	0.0%	-0.7%	-6.6%	4.9%
EOG Resources Inc	USA	92.9	-0.8%	-1.5%	-13.2%	6.5%
Rosneft Oil Co.	RUS	414.0	1.4%	0.1%	-5.8%	-4.3%
Gazprom	RUS	208.1	3.6%	6.4%	27.3%	35.6%
Lukoil	RUS	5,317.5	2.8%	6.4%	-6.5%	6.4%
Suncor Energy	CHN	42.9	-1.0%	-0.6%	-5.4%	12.5%
Enterprise Products Partners	USA	28.6	0.1%	-0.2%	-2.5%	16.4%
Enbridge	CHN	50.0	-1.0%	1.4%	0.3%	17.9%
Occidental Petroleum	USA	52.8	-1.3%	-2.7%	-16.3%	-14.0%

Consumer Discretionary

Company	국가	Close	(단위 : 각국 거래소 통화 기준)			
			1D	1W	1M	YTD
Amazon	USA	1,859.7	0.0%	-0.6%	-1.5%	23.8%
Toyota Motor	JAP	6,491.0	-0.6%	-1.2%	-6.8%	1.3%
Comcast	USA	43.3	1.2%	1.9%	3.1%	27.2%
LVMH	FRA	336.3	1.9%	-0.3%	-4.5%	30.2%
Netflix	USA	359.7	3.3%	1.3%	-4.7%	34.4%
Naspers	ZAF	320,300.0	-0.2%	-3.3%	-11.5%	14.2%
Booking Holdings	USA	1,745.0	-0.4%	-2.5%	-5.4%	1.3%
Inditex	ESP	25.3	1.4%	0.0%	-9.7%	13.2%
Volkswagen	DEU	145.6	-0.6%	-3.6%	-12.4%	4.7%
Daimler	DEU	51.0	-2.4%	-6.3%	-13.8%	11.0%
Charter Comm.	USA	378.1	0.2%	0.2%	5.6%	32.7%
Starbucks	USA	77.3	0.8%	-0.7%	2.5%	20.0%
Adidas	DEU	262.6	4.7%	3.7%	13.1%	44.0%
Lowe's	USA	97.9	-10.3%	-9.0%	-13.7%	6.0%
Tesla	USA	192.7	-6.2%	-16.9%	-26.6%	-42.1%
TJX	USA	51.7	-2.4%	-1.2%	-4.9%	15.6%
Marriott International	USA	127.8	-0.1%	-3.1%	-6.0%	17.7%
Gree Electric Appliances	CHN	55.0	2.5%	-1.7%	-10.0%	54.1%
Carnival	USA	52.6	0.5%	-2.2%	-0.8%	6.8%
Sands China	HKG	38.8	2.2%	-2.9%	-10.0%	13.0%
Nissan Motor	JAP	756.1	-1.8%	-3.8%	-19.9%	-14.1%

※ 작성자(SK증권 리서치센터)는 본 조사분석자료에 게재된 내용들이 외부의 부당한 압력이나 간섭없이 신의성실하게 작성되었음을 확인합니다. 자료 제공일 시점에서의 의견 및 추정치로 최종 실적과 오차가 발생할 수 있으며, 투자를 유도할 목적이 아니라 투자판단에 참고가 되는 정보제공을 목적으로 하고 있습니다. 투자자 투자자 자신의 판단과 책임하에 최종결정을 하시기 바랍니다. 본 자료는 당사의 저작물로서 모든 저작권은 당사에게 있으며, 어떠한 경우에도 당사의 동의 없이 복제, 대여, 전송, 재배포 될 수 없습니다.



# MORNING CALL



2019-05-23, (목)

## Consumer Staples

Company	국가	Close	1D	1W	1M	YTD
Nestle	CHE	99.7	0.1%	1.0%	4.0%	24.9%
AB Inbev	BEL	73.4	0.6%	-1.7%	-8.0%	27.3%
Unilever	NLD	54.4	0.7%	2.1%	4.2%	14.8%
Pepsico	USA	130.1	0.1%	0.6%	2.9%	17.7%
Philip Morris	USA	85.5	-0.9%	0.2%	1.4%	28.1%
Kweichow Moutai	CHN	888.0	0.3%	-4.2%	-6.4%	50.5%
BAT	GBR	2,983.0	0.4%	2.7%	-2.4%	19.3%
L'oreal	FRA	243.1	0.8%	1.4%	0.0%	20.8%
Altria Group	USA	52.8	1.0%	1.3%	-3.3%	7.0%
AmBev	BRA	17.2	4.4%	3.6%	-1.7%	11.9%
Diageo	GBR	3,318.5	-0.8%	0.0%	6.2%	18.7%
Costco Wholesale	USA	249.5	0.2%	2.0%	2.5%	22.5%
Kraft Heinz	USA	31.9	0.3%	-1.6%	-3.1%	-25.9%
CVS Health	USA	53.7	1.3%	1.7%	2.4%	-18.0%
Mondelez International	USA	52.1	-0.4%	0.5%	3.8%	30.1%

## Telecommunication Services

Company	국가	Close	1D	1W	1M	YTD
AT&T	USA	32.3	0.3%	3.3%	0.6%	13.1%
China Mobile	HKG	72.6	-0.8%	1.0%	-4.2%	-3.7%
NTT Docomo	JAP	2,531.0	1.9%	3.9%	6.4%	2.4%
Nippon Telegraph	JAP	4,934.0	-0.5%	1.6%	7.8%	10.1%
Softbank	JAP	10,655.0	3.0%	3.3%	-7.1%	45.9%
Deutsche Telekom	DEU	15.1	-1.3%	1.5%	1.6%	1.6%
Vodafone	GBR	125.7	-0.6%	-0.3%	-11.9%	-17.8%
KDDI	JAP	2,741.5	-0.3%	2.1%	10.6%	4.5%
America Movil SAB	MEX	13.7	-0.8%	0.8%	-7.9%	-2.3%
T-Mobile	USA	76.4	-2.5%	2.3%	3.6%	20.0%
Telefonica	ESP	7.2	0.7%	1.1%	-3.7%	-1.5%
Orange	FRA	13.9	-0.6%	1.6%	-5.2%	-2.0%
Singapore Telecom	SGP	3.1	0.0%	0.3%	-0.9%	7.2%
Emirates Telecom	ARE	15.4	-0.3%	-1.3%	-7.1%	-9.3%
Saudi Telecom	SAU	107.0	4.5%	9.2%	-6.5%	16.9%
Bell Canada Enterprises	CAN	61.0	0.7%	1.3%	1.6%	13.1%

## Health Care

Company	국가	Close	1D	1W	1M	YTD
Novartis	CHE	84.2	1.5%	2.3%	9.3%	13.3%
Roche Holding	CHE	267.4	0.5%	3.5%	1.5%	9.8%
AbbVie	USA	81.6	2.2%	3.6%	4.4%	-11.5%
Amgen	USA	171.3	1.7%	0.8%	-2.9%	-12.0%
Novo Nordisk	DNK	320.5	1.1%	2.4%	-0.7%	7.6%
Abbott Laboratories	USA	76.3	0.6%	-0.3%	2.3%	5.4%
Medtronic	USA	88.8	1.4%	0.6%	5.5%	-2.4%
Bristol Myers Squibb	USA	47.7	3.1%	2.4%	5.5%	-8.2%
Sanofi	FRA	74.9	0.8%	1.5%	2.8%	-1.0%
Gilead Sciences	USA	66.5	1.0%	1.8%	7.5%	6.3%
Bayer	DEU	56.1	0.7%	-0.8%	-8.6%	-7.3%
GlaxoSmithKline	GBR	1,571.2	1.3%	2.4%	3.1%	5.4%
Astrazeneca	GBR	5,938.0	2.0%	2.0%	2.1%	1.1%
Thermo Fisher	USA	271.7	3.3%	3.3%	4.9%	21.4%
Eli Lilly & Co.	USA	118.0	1.5%	2.0%	2.2%	2.0%
Celgene	USA	96.4	1.6%	1.5%	3.1%	50.4%

Company	국가	Close	1D	1W	1M	YTD
Nextera Energy	USA	201.9	1.3%	3.6%	6.1%	16.2%
Enel S.P.A	ITA	5.8	1.3%	3.4%	4.3%	14.2%
Yangtze Power	CHN	16.9	2.2%	2.9%	1.2%	6.3%
Duke Energy	USA	87.8	1.0%	1.2%	-1.0%	1.7%
Iberdrola	ESP	8.3	1.5%	1.3%	6.7%	18.3%
Southern Co/the	USA	54.1	0.1%	0.9%	4.2%	23.2%
Dominion Energy	USA	77.3	1.7%	4.1%	3.5%	8.2%
EDF	FRA	12.3	-1.6%	-3.2%	-4.0%	-10.7%
Engie	FRA	12.8	-5.4%	-5.8%	-3.9%	2.4%
Exelon	USA	49.3	0.7%	1.0%	-0.4%	9.2%
National Grid	GBR	813.6	-0.5%	-3.5%	-0.6%	6.5%
AEP	USA	87.3	0.8%	2.6%	5.3%	16.8%
HK & China Gas	HKG	19.7	2.1%	3.6%	6.7%	21.6%
Sempra Energy	USA	134.3	2.4%	3.4%	7.1%	24.1%

## Information Technology

Company	국가	Close	1D	1W	1M	YTD
Alphabet	USA	1,155.9	1.0%	-1.3%	-7.8%	10.6%
Tencent	HKG	339.0	-0.9%	-9.4%	-13.4%	8.0%
Alibaba	USA	158.8	-1.1%	-10.6%	-14.3%	15.9%
Facebook	USA	185.3	1.4%	-0.5%	2.1%	41.4%
Taiwan Semicon	TWN	238.0	0.0%	-4.4%	-10.5%	5.5%
Oracle	USA	54.2	1.0%	-0.7%	-0.8%	20.0%
Nvidia	USA	152.2	0.3%	-4.6%	-19.2%	14.0%
SAP	DEU	115.1	2.7%	2.1%	14.4%	32.4%
Adobe Systems	USA	281.8	2.3%	1.8%	3.5%	24.6%
Texas Instruments	USA	106.8	2.0%	-3.2%	-7.1%	13.0%
Broadcom	USA	269.2	-1.2%	-11.5%	-14.5%	5.9%
Paypal	USA	112.5	0.3%	0.9%	5.3%	33.7%
ASML	NLD	172.9	0.9%	-3.6%	-5.7%	26.0%
Baidu	USA	118.4	0.7%	-22.4%	-30.1%	-25.3%
Qualcomm	USA	69.3	-9.5%	-19.6%	-15.4%	21.8%
Micron Technology	USA	34.7	0.3%	-9.6%	-20.0%	9.5%
Tokyo Electron	JAP	15,285.0	-2.7%	-8.4%	-14.8%	22.1%
Nintendo	JAP	38,280.0	0.2%	2.3%	-0.7%	30.7%
Applied Materials	USA	40.5	0.3%	-2.4%	-7.5%	23.7%

Company	국가	Close	1D	1W	1M	YTD
Berkshire Hathaway	USA	304,300.0	-0.3%	-0.4%	-3.1%	-0.6%
Ind&Comm BOC	CHN	5.7	0.7%	1.4%	-3.1%	6.8%
Bank of America	USA	28.5	0.3%	0.7%	-5.2%	15.6%
Construction BOC	HKG	6.3	0.0%	-0.2%	-10.9%	-2.6%
Wells Fargo	USA	46.1	1.4%	0.6%	-2.5%	0.0%
PingAn Insurance	HKG	85.0	-0.5%	-4.4%	-10.1%	22.8%
Agricultural Bank	HKG	3.4	0.9%	0.6%	-7.7%	-1.5%
HSBC Holdings	GBR	657.5	1.1%	-0.9%	-1.4%	1.6%
Citi Group	USA	64.7	-0.5%	-0.3%	-6.4%	24.2%
Bank of China	HKG	3.6	2.0%	2.6%	-6.0%	5.9%

Company	국가	Close	1D	1W	1M	YTD
Ameican Tower	USA	200.7	1.2%	0.1%	4.3%	26.9%
China Vanke	HKG	28.3	-1.2%	-1.4%	-12.5%	6.2%
Simon Property	USA	171.7	0.7%	-3.0%	-1.2%	2.2%
SHKP Ltd	HKG	134.6	-0.3%	1.7%	0.8%	20.6%
Country Garden	HKG	10.8	-2.7%	-8.0%	-16.4%	13.5%
Crown Castle Int'l	USA	126.6	2.5%	-0.5%	3.3%	16.6%
China Evergrande	HKG	21.1	-0.7%	-6.9%	-17.1%	-10.2%
Overseas land&Invest	HKG	28.0	-0.9%	-1.4%	-2.6%	4.1%

※ 작성자(SK증권 리서치센터)는 본 조사분석자료에 게재된 내용들이 외부의 부당한 압력이나 간섭없이 신의성실하게 작성되었음을 확인합니다. 자료 제공일 시점에서의 의견 및 추정치로 최종 실적과 오차가 발생할 수 있으며, 투자를 유도할 목적이 아니라 투자판단에 참고가 되는 정보제공을 목적으로 하고 있습니다. 투자시 투자자 자신의 판단과 책임하에 최종결정을 하시기 바랍니다. 본 자료는 당사의 저작물로서 모든 저작권은 당사에게 있으며, 어떠한 경우에도 당사의 동의 없이 복제, 대역, 전송, 재배포 될 수 없습니다.

