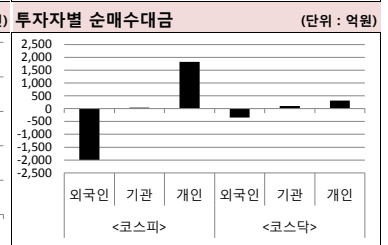
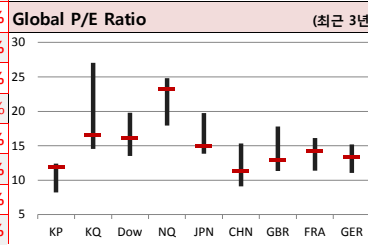
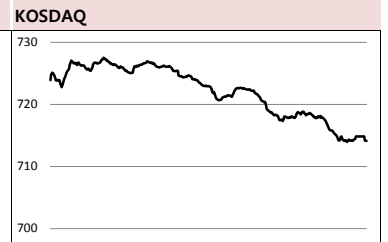




2019-05-20, (월)

Global Indices		(단위: pt. 10억 원지통화)							
	Close	시가총액	1D	1W	1M	3M	YTD	3Y	
KOSPI	2,055.8	1,318,298.1	-0.6%	-1.1%	-7.2%	-6.4%	0.7%	5.6%	
KOSDAQ	714.1	242,101.7	-0.5%	0.8%	-6.4%	-3.3%	5.7%	4.3%	
Dow Jones	25,764.0	7,146.6	-0.4%	1.7%	-3.0%	-0.5%	10.4%	47.2%	
Nasdaq	7,816.3	12,086.3	-1.0%	2.2%	-2.3%	4.6%	17.8%	63.9%	
S&P 500	2,859.5	24,678.7	-0.6%	1.7%	-1.6%	3.0%	14.1%	39.3%	
UK	7,348.6	1,973.0	-0.1%	2.6%	-1.5%	1.5%	9.2%	19.4%	
Germany	12,238.9	1,138.7	-0.6%	3.1%	0.1%	8.3%	15.9%	23.4%	
France	5,438.2	1,663.2	-0.2%	3.3%	-2.5%	5.5%	15.0%	24.9%	
Japan	21,250.1	351,740.8	0.9%	0.3%	-4.3%	1.7%	6.2%	27.0%	
China	2,882.3	31,539.3	-2.5%	-0.7%	-11.9%	7.5%	15.6%	2.0%	
Brazil	89,992.7	2,697.6	0.0%	-1.9%	-4.8%	-7.7%	2.4%	81.0%	
Vietnam	976.5	3,256,098.6	0.1%	1.9%	1.1%	2.7%	9.4%	58.8%	
India	37,930.8	68,036.4	1.4%	2.3%	-3.1%	5.9%	4.6%	49.9%	
Russia	2,577.5	36,586.4	-0.1%	2.7%	0.5%	3.5%	8.8%	36.3%	



Global Market

미국 증시 - 미,중 무역불안 지속에 하락. 다우 지수 0.38% 하락 마감

- 가오펅 중국 상무부 대변인, 브리핑서 미국 대한 강한 비판 가한 점 불안 가중
- 트럼프, 수입 자동차 대한 고율 관세 6개월 연기 철강 및 알루미늄 관세 철폐 조치

유럽 증시 - 영국 브렉시트 협상 무산 소식에 약보합 마감

- 영국 정부와 야당 간 브렉시트 협상 실패 소식 전해짐에 따라 하락 마감
- 영국 FTSE 100 지수 0.07% 하락. 프랑스 CAC 40 지수 0.18% 하락

일본 증시 - 전날 뉴욕증시 강세 및 엔고 완화 등에 상승 마감

- 뉴욕 증시 전날 상승 및 엔고 완화에 따라 투자 심리 개선해 반등 기록
- 자사주 매입과 함께 마이크로소프트와 제휴 발표한 소니 급등 기록. 소프트뱅크 그룹 등 상승

국내 증시 - 트럼프, 중국 관세 발언에 하락 마감. 외국인 7일 연속 매도세 지속

- 미,중 무역분쟁 격화됨에 따라 지수 부진. 원화약세와 외국인 순매도 겹쳐 불안한 모습
- 전기전자(-10.25%), 운수장비(-9.6%), 보험(-8.9%), 제조업(-8.6%) 순으로 큰 낙폭 기록

China Region Market

중화권 증시 - 위안화 가치 약세와 외국인 자금 유출 따른 우려감에 하락 마감

- 미,중 무역갈등 격화와 위안화 가치 하락세 영향. 북상 자금 유출 조정 하락세에 영향
- 업종별로 증권, 귀금속, 미디어 섹터 하락세 두드러져. 역내 위안화 환율 한 때 6.91 기록

중화권 이슈 - 미,중 무역협상 교착 상태. 구체적 일정 없는 상태

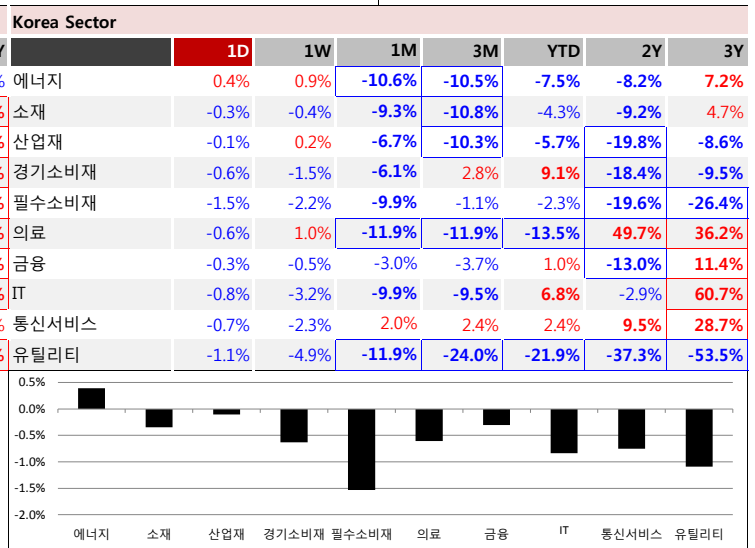
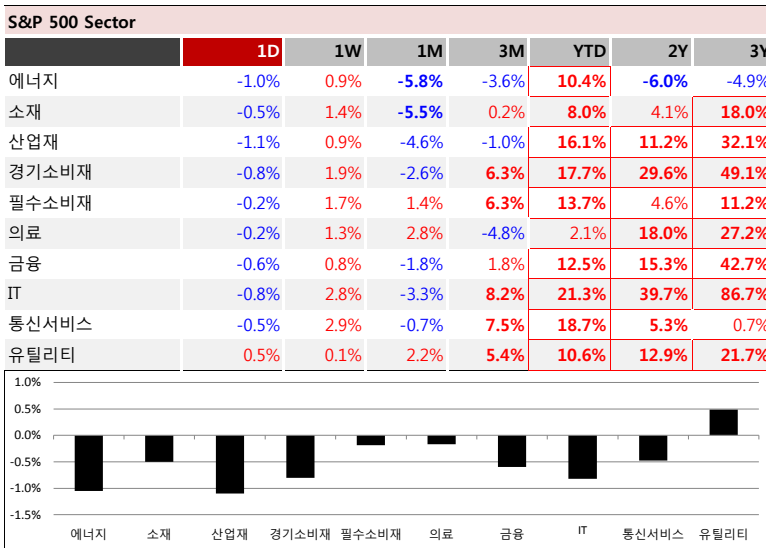
- 중국, 11차 고위급 무역협상 이후 아직 협상 재개 의사 나타내지 않음
- 왕이, 중국 외교 담당. 폼페이오에 "양국 관계 더 훼손되지 않도록 개선될 것 촉구 함의"

S&P 500 Sector

	1D	1W	1M	3M	YTD	2Y	3Y
에너지	-1.0%	0.9%	-5.8%	-3.6%	10.4%	-6.0%	-4.9%
소재	-0.5%	1.4%	-5.5%	0.2%	8.0%	4.1%	18.0%
산업재	-1.1%	0.9%	-4.6%	-1.0%	16.1%	11.2%	32.1%
경기소비재	-0.8%	1.9%	-2.6%	6.3%	17.7%	29.6%	49.1%
필수소비재	-0.2%	1.7%	1.4%	6.3%	13.7%	4.6%	11.2%
의료	-0.2%	1.3%	2.8%	-4.8%	2.1%	18.0%	27.2%
금융	-0.6%	0.8%	-1.8%	1.8%	12.5%	15.3%	42.7%
IT	-0.8%	2.8%	-3.3%	8.2%	21.3%	39.7%	86.7%
통신서비스	-0.5%	2.9%	-0.7%	7.5%	18.7%	5.3%	0.7%
유틸리티	0.5%	0.1%	2.2%	5.4%	10.6%	12.9%	21.7%

Today's Event

- 미국 4월 시카고 연방 국가활동지수
- 독일 4월 생산자물가지수
- 일본 1분기 GDP(예비치)
- 일본 4월 산업생산
- 식약처, 인보사 미국 현지실사 예정
- 넷마블 추가상장(스톡옵션행사)
- 에프앤리퍼블릭 추가상장(CB전환)
- 알보젠코리아 상장폐지
- 에이스테크 추가상장(CB전환)



Fixed Income		(단위: %, bp)			Commodity		(단위: \$, pt)			Currency				
	Close	1D	1M	YTD		Close	1D	1M	YTD		Close	1D	1M	YTD
국고채 3년	1.668	-0.2	-9.2	-15.5	국제유가(WTI)	63.41	0.9%	-0.9%	39.6%	달러인덱스(pt)	97.96	0.1%	0.6%	1.9%
국고채 10년	1.825	0.4	-8.5	-13.1	VIX Index	15.96	4.4%	32.0%	-37.2%	원/달러(원)	1,194.75	0.5%	5.1%	7.3%
미국채 2년	2.198	0.6	-18.2	-29.0	천연가스	2.63	-0.2%	5.7%	-10.4%	엔/달러(엔)	110.03	0.4%	-1.7%	0.1%
미국채 10년	2.391	-0.3	-16.9	-29.3	CRB상품지수	180.99	-0.7%	-3.3%	6.6%	달러/유로(달러)	1.12	-0.4%	-0.7%	-2.4%
일본 국채 10년	-0.052	0.9	-2.2	-5.5	금(Comex)	1,278.60	-0.6%	0.5%	-0.2%	원/홍콩달러(원)	152.20	0.5%	5.0%	7.0%
중국 국채 10년	3.551	0.0	-3.2	-22.3	BDI(Baltic Dry)	1,040.00	0.8%	31.6%	-18.2%	원/위안(원)	171.99	0.0%	1.4%	6.2%
독일 국채 10년	-0.104	-0.9	-12.9	-34.6	구리	274.80	-0.4%	-5.9%	4.4%	달러/파운드(달러)	1.27	-0.7%	-2.1%	-0.1%

※ 작성자(SK증권 리서치센터)는 본 조사분석자료에 게재된 내용들이 외부의 부당한 압력이나 간섭없이 신의성실하게 작성되었음을 확인합니다. 자료 제공일 시점에서의 의견 및 추정치로 최종 실적과 오차가 발생할 수 있으며, 투자를 유도할 목적이 아니라 투자판단에 참고가 되는 정보제공을 목적으로 하고 있습니다. 투자자 투자자 자신의 판단과 책임하에 최종결정을 하시기 바랍니다. 본 자료는 당사의 저작물로서 모든 저작권은 당사에 있으며, 어떠한 경우에도 당사의 동의 없이 복제, 대여, 전송, 재배포 될 수 없습니다.



MORNING CALL



2019-05-20, (월)

일일 상승률 상위 종목			일일 하락률 상위 종목		
종목명	시가총액	수익률	종목명	시가총액	수익률
에치에프알	2,253	19.0%	유비케어	3,022	-13.2%
인디에프	1,382	17.3%	KG이니시스	3,279	-12.6%
클래시스	8,397	15.8%	KEC	1,462	-11.9%
베뉴지	1,060	15.8%	케이씨텍	2,837	-10.6%
조비	1,376	15.7%	우리기술투자	3,524	-9.0%
한국유니온제약	1,021	15.3%	SCI평가정보	1,044	-9.0%
넥슨지티	6,013	15.3%	에스넷	1,053	-8.4%
지스마트글로벌	1,150	14.1%	아이즈비전	1,002	-8.2%
알서포트	1,494	14.0%	HSD엔진	1,285	-8.0%
파마리서치프로드트	4,179	13.5%	일진디스플	1,278	-7.7%
윌텍스	1,245	12.5%	비덴트	1,845	-7.5%
프로텍	2,214	12.2%	아세아제지	3,466	-7.4%
신원	1,668	11.0%	가비아	1,293	-7.3%
아나패스	3,256	10.9%	SH에너지화학	1,561	-7.3%
좋은사람들	1,277	10.6%	엔텔스	1,156	-7.2%
케이아이엔엑스	1,879	10.0%	디아이씨	1,343	-7.1%
일신석재	1,859	9.6%	샘표	1,582	-7.1%
네패스	6,318	9.4%	메디톡스	28,442	-7.0%
코미코	2,685	9.3%	인바디	3,106	-7.0%
동진세미캠	6,453	9.1%	삼성출판사	1,615	-6.9%

16만
뭔가 좋아하는
사람들이 벌써
이렇게나

**시럽웰스 회원
16만 돌파!**

시럽웰스님 외 160,000명이 좋아합니다

스마트하게 돈 버는 지갑, 시럽웰스

membership Wealth

주요 투자자별 순매수/순매도 상위 종목 (단위: 억원)

외국인 순매수 상위		외국인 순매도 상위		기관 순매수 상위		기관 순매도 상위		개인 순매수 상위		개인 순매도 상위	
종목명	매수대금	종목명	매도대금	종목명	매수대금	종목명	매도대금	종목명	매수대금	종목명	매도대금
휠라코리아	297.9	카카오	-1,192.9	카카오	752.6	삼성전자	-329.3	삼성전자	597.4	휠라코리아	-170.6
NAVER	210.7	삼성전자	-283.5	현대건설	131.8	NAVER	-173.0	카카오	414.7	현대건설	-103.8
동진세미캠	28.2	삼성전기	-115.6	현대엘리베이	84.4	휠라코리아	-120.4	삼성전기	145.1	동진세미캠	-79.6
필어비스	60.0	SK하이닉스	-105.0	한진칼	69.5	오리온	-99.9	오리온	140.2	현대엘리베이	-72.6
삼성중공업	52.4	한국전력	-98.8	기아차	59.0	셀트리온	-96.2	한국전력	120.2	GS건설	-60.8
오스템임플란트	51.3	LG생활건강	-96.4	현대중공업지주	54.2	SK텔레콤	-75.9	LG생활건강	100.8	파트론	-59.5
파트론	47.6	아난티	-81.4	F&F	53.5	대웅제약	-70.8	셀트리온	83.4	오스템임플란트	-49.2
LG전자	36.3	메디톡스	-74.4	동진세미캠	52.7	CJ제일제당	-60.5	메디톡스	80.0	엘비세미콘	-46.1
S-Oil	34.4	LG화학	-66.5	엘비세미콘	51.0	SK	-59.5	아난티	72.3	한진칼	-45.2
현대글로비스	33.7	하나금융지주	-65.0	SK하이닉스	48.9	엔씨소프트	-55.3	이마트	72.2	F&F	-41.6
아모레퍼시픽	33.3	대한항공	-56.2	KB금융	41.9	아모레퍼시픽	-51.4	셀트리온헬스케	60.0	NAVER	-38.0
네패스	31.1	셀트리온헬스케어	-46.0	하나금융지주	41.6	LG전자	-44.1	LG디스플레이	56.0	신한지주	-36.7
한국금융지주	31.1	기아차	-44.6	더존비즈온	38.6	이마트	-42.9	LG화학	51.6	연우	-34.8
대웅제약	29.2	카페24	-42.4	GS건설	37.7	RFHC	-41.3	샘표	47.7	삼성바이오로직스	-34.1
SK	29.2	SK이노베이션	-40.9	에스엠	33.5	이베스트투자증권	-38.7	에이치엘비	47.6	삼성중공업	-32.9
동진세미캠	28.2	오리온	-40.8	한화케미칼	32.4	진에어	-33.0	SFA반도체	46.3	필어비스	-30.8
삼성생명	26.9	호텔신라	-38.2	에치에프알	30.9	샘표	-32.3	KG이니시스	45.2	중근당홀딩스	-30.5
LG	26.2	POSCO	-35.9	케이엠더블유	29.8	삼성전기	-32.2	SK하이닉스	44.9	미래에셋대우	-29.9
필룩스	25.6	현대중공업지주	-33.1	유한양행	29.5	한국콜마	-31.6	대한항공	44.4	KT&G	-29.0

후강통(Shanghai-Hongkong Link) 시가총액 상위기업 수익률 (단위: CNY, %) 선강통(Shenzhen-Hongkong Link) 시가총액 상위기업 수익률 (단위: CNY, %)

코드	종목명	시가총액(M)	Close	수익률	코드	종목명	시가총액(M)	Close	수익률
601398	CH Equity	#NAME?	#NAME?	#NAME?	000858	CH Equity	#NAME?	#NAME?	#NAME?
601857	CH Equity	#NAME?	#NAME?	#NAME?	000333	CH Equity	#NAME?	#NAME?	#NAME?
601288	CH Equity	#NAME?	#NAME?	#NAME?	000651	CH Equity	#NAME?	#NAME?	#NAME?
600519	CH Equity	#NAME?	#NAME?	#NAME?	000002	CH Equity	#NAME?	#NAME?	#NAME?
601318	CH Equity	#NAME?	#NAME?	#NAME?	002415	CH Equity	#NAME?	#NAME?	#NAME?
601988	CH Equity	#NAME?	#NAME?	#NAME?	000001	CH Equity	#NAME?	#NAME?	#NAME?
600036	CH Equity	#NAME?	#NAME?	#NAME?	300498	CH Equity	#NAME?	#NAME?	#NAME?
601628	CH Equity	#NAME?	#NAME?	#NAME?	002304	CH Equity	#NAME?	#NAME?	#NAME?
600028	CH Equity	#NAME?	#NAME?	#NAME?	300760	CH Equity	#NAME?	#NAME?	#NAME?
601166	CH Equity	#NAME?	#NAME?	#NAME?	001979	CH Equity	#NAME?	#NAME?	#NAME?

※ 작성자(SK증권 리서치센터)는 본 조사분석자료에 게재된 내용들이 외부의 부당한 압력이나 간섭없이 신의성실하게 작성되었음을 확인합니다. 자료 제공일 시점에서의 의견 및 추정치로 최종 실적과 오차가 발생할 수 있으며, 투자를 유도할 목적이 아니라 투자판단에 참고가 되는 정보제공을 목적으로 하고 있습니다. 투자자 투자자 자신의 판단과 책임하에 최종결정을 하시기 바랍니다. 본 자료는 당사의 저작물로서 모든 저작권은 당사에게 있으며, 어떠한 경우에도 당사의 동의 없이 복제, 대여, 전송, 재배포 될 수 없습니다.



MORNING CALL

SK securities



2019-05-20, (월)

섹터별 시가총액 상위 및 SK증권 커버리지 종목 수익률(국내)

(단위 : 억원 / 원)

섹터	코드	종목명	시가총액	Close	1D	1W	YTD	코드	종목명	시가총액	Close	1D	1W	YTD
에너지 Energy	A034730	SK	170,272	242,000	-1.0%	-2.6%	-6.9%	A036490	SK머티리얼즈	16,940	160,600	-0.9%	-1.4%	6.4%
	A096770	SK이노베이션	155,342	168,000	0.0%	-1.5%	-6.4%	A052690	한전기술	8,294	21,700	-0.2%	-5.9%	3.8%
	A010950	S-Oil	95,132	84,500	0.8%	-1.6%	-13.5%	A112610	씨에스윈드	6,534	37,800	-0.7%	1.5%	37.0%
	A078930	GS	46,736	50,300	1.4%	0.2%	-2.5%	A017940	E1	4,034	58,800	-1.7%	-4.4%	5.4%
	A010060	OCI	20,821	87,300	-0.9%	-1.7%	-18.4%	A151860	KG ETS	1,292	3,590	-3.0%	-8.0%	11.8%
	A018670	SK가스	7,550	81,800	-1.5%	-3.3%	15.7%	A018000	유니슨	1,100	1,175	-0.4%	-5.2%	-25.4%
소재 Materials	A051910	LG화학	235,778	334,000	-0.5%	-2.9%	-3.8%	A003670	포스코케미칼	31,409	51,500	-1.7%	-1.3%	-19.2%
	A005490	POSCO	204,453	234,500	-0.4%	-2.7%	-3.5%	A003410	쌍용양회	29,425	5,840	1.6%	1.6%	-7.2%
	A011170	롯데케미칼	90,316	263,500	0.2%	-0.4%	-4.9%	A011780	금호석유	28,091	92,200	0.9%	1.0%	5.6%
	A010130	고려아연	79,537	421,500	-0.1%	-2.7%	-2.5%	A003240	태광산업	16,434	1,476,000	-0.6%	-0.3%	11.8%
	A004020	현대제철	55,647	41,700	-0.6%	-3.5%	-7.9%	A120110	코오롱인더	12,828	47,550	-0.5%	6.0%	-17.0%
	A009830	한화케미칼	34,234	21,200	-0.2%	0.5%	5.0%	A011790	SKC	12,011	32,000	-1.2%	-8.3%	-10.6%
산업재 Industrials	A009540	현대중공업	77,497	109,500	0.5%	-5.2%	-14.8%	A028260	삼성물산	184,758	97,400	-0.6%	-1.5%	-7.7%
	A000720	현대건설	55,901	50,200	2.9%	6.1%	-8.1%	A086280	현대글로벌비스	55,875	149,000	-2.9%	-2.3%	15.5%
	A010140	삼성중공업	48,195	7,650	-1.5%	-5.7%	3.2%	A000120	CJ대한통운	34,219	150,000	-1.6%	-3.9%	-10.2%
	A012750	에스원	36,023	94,800	0.0%	-0.5%	-5.7%	A002380	KCC	29,769	282,000	3.1%	-2.1%	-8.7%
	A003490	대한항공	30,398	32,050	-2.3%	-0.3%	-3.0%	A028050	삼성엔지니어링	32,732	16,700	1.5%	1.5%	-5.1%
	A000210	대림산업	35,844	103,000	1.5%	6.9%	0.5%	A241560	두산밥캅	31,979	31,900	-1.2%	-0.9%	1.3%
경기소비재 Consumer Discretionary	A005380	현대차	268,154	125,500	-1.6%	-3.5%	5.9%	A021240	웅진코웨이	56,531	76,600	-0.8%	-2.9%	3.4%
	A012330	현대모비스	202,050	212,000	-0.2%	-3.2%	11.6%	A035250	강원랜드	66,429	31,050	0.3%	-4.0%	-3.0%
	A000270	기아차	170,253	42,000	-0.8%	-0.8%	24.6%	A081660	휠라코리아	52,131	85,300	5.3%	9.1%	59.4%
	A023530	롯데쇼핑	45,686	161,500	-2.7%	-3.6%	-23.5%	A282330	BGF리테일	34,654	200,500	-0.7%	-2.0%	-1.7%
	A035760	CJ ENM	41,578	189,600	-1.4%	-3.5%	-6.1%	A008770	호텔신라	38,306	97,600	-1.0%	-10.5%	27.6%
	A139480	이마트	40,559	145,500	-0.7%	-9.4%	-20.3%	A069960	현대백화점	20,243	86,500	-0.2%	-8.9%	-4.3%
필수소비재 Consumer Staples	A051900	LG생활건강	198,507	1,271,000	-3.4%	-3.9%	15.4%	A007310	오뚜기	26,066	723,000	-1.0%	3.0%	-0.1%
	A033780	KT&G	137,293	100,000	0.5%	-1.0%	-1.5%	A026960	동서	19,890	19,950	-0.3%	-1.0%	11.5%
	A090430	아모레퍼시픽	115,456	197,500	-1.3%	-3.0%	-5.7%	A004370	농심	15,541	255,500	-3.2%	-6.9%	0.4%
	A271560	오리온	33,329	84,300	-5.0%	-14.0%	-29.8%	A005300	롯데칠성	13,429	168,000	0.3%	5.0%	19.7%
	A161890	한국콜마	14,995	67,100	-2.8%	-2.6%	-4.8%	A000080	하이진트로	14,377	20,500	-1.2%	2.5%	23.5%
	A192820	코스맥스	11,758	117,000	-0.9%	-8.6%	-10.0%	A018250	애경산업	13,226	50,200	0.2%	-1.4%	5.5%
의료 Health Care	A068270	셀트리온	250,883	195,500	-0.5%	-3.0%	-12.1%	A215600	신라젠	39,469	56,000	0.2%	-2.4%	-23.8%
	A207940	삼성바이오로직스	200,811	303,500	1.3%	1.9%	-21.5%	A084990	헬릭스미스	35,503	222,500	-0.8%	-1.3%	-12.4%
	A091990	셀트리온헬스케어	97,221	67,600	-1.0%	-4.1%	-10.2%	A068760	셀트리온제약	18,367	53,900	-0.4%	-2.0%	-15.1%
	A128940	한미약품	47,784	411,500	0.5%	-0.1%	-11.3%	A009420	한울바이오파마	15,019	28,750	-2.9%	-5.9%	-20.6%
	A000100	유한양행	29,962	234,500	-0.6%	2.2%	14.7%	A006280	녹십자	15,017	128,500	-1.9%	-1.9%	-5.5%
	A086900	메디톡스	28,442	489,100	-7.0%	-5.2%	-15.4%	A145020	휴젤	17,707	406,300	1.0%	-1.4%	6.5%
IT Information Technology	A005930	삼성전자	2,459,550	41,200	-0.8%	-4.0%	6.5%	A018260	삼성에스디에스	157,077	203,000	-1.0%	-1.2%	-0.5%
	A000660	SK하이닉스	521,250	71,600	-0.4%	-3.8%	18.4%	A251270	넷마블	100,325	117,500	-0.4%	-10.3%	5.4%
	A035420	NAVER	199,424	121,000	1.7%	-1.2%	-0.8%	A011070	LG이노텍	25,087	106,000	-1.9%	-5.8%	22.7%
	A006400	삼성SDI	147,844	215,000	-0.5%	-2.9%	-1.8%	A263750	필러비스	23,746	182,400	0.1%	7.5%	-12.3%
	A036570	엔씨소프트	108,269	493,500	-1.3%	-1.7%	5.8%	A181710	NHN	15,652	80,000	-1.2%	0.6%	39.6%
	A035720	카카오	103,835	124,500	-6.7%	-4.2%	20.9%	A020150	일진머티리얼즈	14,894	32,300	-3.2%	-2.9%	-21.2%
	A009150	삼성전기	72,976	97,700	-0.6%	-1.6%	-5.6%	A307950	현대오토에버	13,335	63,500	-3.9%	-13.3%	-28.4%
	A034220	LG디스플레이	61,544	17,200	0.0%	-3.6%	-4.7%	A056190	에스에프에이	13,933	38,800	-0.9%	-0.5%	12.1%
A078340	컴투스	12,828	99,700	-1.5%	-0.8%	-22.7%	A012510	더존비즈온	19,080	64,300	3.7%	7.2%	23.9%	
통신서비스 Telecommunication Services	A017670	SK텔레콤	207,920	257,500	-0.2%	-1.9%	-4.5%	A006490	인스코비	3,425	3,800	0.4%	-2.1%	-23.5%
	A030200	KT	72,720	27,850	-0.4%	-1.1%	-6.5%	A036630	세종텔레콤	2,882	480	0.2%	1.1%	1.7%
	A032640	LG유플러스	66,802	15,300	-1.0%	-3.2%	-13.3%	A065530	전파기지국	2,635	4,985	-0.5%	1.1%	97.8%
금융 Financials	A055550	신한지주	213,153	44,950	0.6%	0.1%	13.5%	A000810	삼성화재	130,518	275,500	-0.9%	-5.8%	2.4%
	A105560	KB금융	191,077	45,700	-0.9%	-1.4%	-1.7%	A316140	우리금융지주	93,183	13,700	-0.7%	-0.7%	-10.5%
	A032830	삼성생명	161,000	80,500	0.9%	-0.6%	-1.4%	A005830	DB손해보험	42,197	59,600	-2.8%	-11.4%	-15.3%
유틸리티 Utilities	A015760	한국전력	163,380	25,450	-1.2%	-6.8%	-23.1%	A071320	지역난방공사	6,218	53,700	-1.5%	-5.6%	-5.8%
	A036460	한국가스공사	38,125	41,300	-0.7%	0.5%	-14.3%	A004690	삼천리	3,706	91,400	0.3%	0.4%	0.4%
	A051600	한전KPS	14,535	32,300	1.6%	-8.2%	-2.7%	A267290	경동도시가스	1,618	34,300	-1.4%	-1.6%	3.3%

※ 작성자(SK증권 리서치센터)는 본 조사분석자료에 게재된 내용들이 외부의 부당한 압력이나 간섭없이 신의성실하게 작성되었음을 확인합니다. 자료 제공일 시점에서의 의견 및 추정치로 최종 실적과 오차가 발생할 수 있으며, 투자를 유도할 목적이 아니라 투자판단에 참고가 되는 정보제공을 목적으로 하고 있습니다. 투자자 투자자 자신의 판단과 책임하에 최종결정을 하시기 바랍니다. 본 자료는 당사의 저작물로서 모든 저작권은 당사에게 있으며, 어떠한 경우에도 당사의 동의 없이 복제, 대여, 전송, 재배포 될 수 없습니다.





2019년 05월 시장 캘린더

월	화	수	목	금	비고
		1 <ul style="list-style-type: none"> · 노동절 휴장 · 공정위, 한진그룹 총수 지정 · 미국 앰브랜즈 실적발표 · 미국 크리 실적발표 · 하이트진로, 참이슬 가격 인상 · 산업부, '19년 4월 수출입동향 	2 <ul style="list-style-type: none"> · 아이에이 변경상장 · 중국, 일본 증시 휴장 · 엔씨소프트, 리니지 무료화 · 미국 다우유폰 실적발표 · LG유플러스 실적발표 · 현재중공업 실적발표 	3 <ul style="list-style-type: none"> · 미, 4월 고용동향보고서 · 미, 4월 ISM 비제조업지수 · 3월 온라인쇼핑동향 · KT 실적발표 · 삼성전자 갤럭시 A30 출시 · 중, 노동절 연휴로 휴장 · 일, 헌법기념일로 휴장 	
6 <ul style="list-style-type: none"> · 한국, 영국, 일본 어린이날 대체 휴일 · 유, 4월 서비스업 PMI · 독, 4월 합성 PMI 확정지 · 독, 4월 서비스업 PMI · 중, 4월 차이신 PMI 	7 <ul style="list-style-type: none"> · 미, 3월 소비자신용지수 · 미, 3월 구인 및 이직 보고서 · 에스엔케이 신규상장 · 산업부 한-필 FTA 추진 · SK텔레콤 실적발표 	8 <ul style="list-style-type: none"> · 중, 4월 무역수지 · 미, 주간 원유재고 · 한, 3월 국제수지(잠정) · CJ프레시웨이 실적발표 · 한화케미칼 실적발표 · 위메이드 실적발표 · 조이맥스 실적발표 · 티웨이항공 실적발표 	9 <ul style="list-style-type: none"> · 옵션만기일 · 미, 3월 무역수지 · 미 3월 도매재고지수 · 중, 4월 수출입물가지수 · 한미일 안보회의 개최 예정 · 2019 경기국제보트쇼 · CJ ENM 실적발표 · 카카오 실적발표 · KT&G 실적발표 	10 <ul style="list-style-type: none"> · 미, 4월 소비자물가지수 · 미, 주간 원유채굴장비 · 영 1분기 GDP 예비치 · 독, 3월 무역수지 · 엔씨소프트 실적발표 · SKC 실적발표 	
13 <ul style="list-style-type: none"> · 홍콩, 석가탄신일 대체휴일 · 리디노메이션 국회 토론회 · CJ제일제당 실적발표 · NHN 실적발표 	14 <ul style="list-style-type: none"> · 한, 4월 수출입물가지수 · MSCI 신흥국 지수 정기변경 · 미, 4월 수출입물가지수 · 유, 3월 산업생산 · 삼성화재 실적발표 	15 <ul style="list-style-type: none"> · 미, 3월 기업재고 · 미, 4월 소매판매 · 미, 4월 산업생산 · 미, 5월 NAHB 주택시장지수 · 중, 4월 산업생산 · 중, 4월 소매판매 · 중, 4월 고정자산투자 	16 <ul style="list-style-type: none"> · 미, 4월 주택착공, 건축허가 · 미, 5월 필라델피아 제조업 · 미, 주간 신규 실업수당 · 중, 4월 주택가격지수 · 삼성, LG 5G 미국 출시 예정 · 엔비디아 실적발표 · 미래에셋생명 실적발표 	17 <ul style="list-style-type: none"> · 미, 4월 경기선행지수 · 미, 5월 미시건대 소비심리 · 미, 주간 원유채굴장비 · 독, 4월 도매물가지수 	
20 <ul style="list-style-type: none"> · 미, 4월 시카고 연방 국가활동지수 · 독, 4월 생산자물가지수 	21 <ul style="list-style-type: none"> · 4월 생산자물가지수 · 미, 4월 기준주택판매 · 홀덤편 실적발표 · JCM에니 실적발표 	22 <ul style="list-style-type: none"> · 4월 관광통계 · 1분기 가계신용 · 미, 주간 원유재고 · 유, ECB 통화정책회의 · 영, 4월 생산자물가지수 · 타깃 실적발표 	23 <ul style="list-style-type: none"> · 미, 4월 신규주택매매 · 미, 5월 합성 PMI · 미, 주간 신규실업수당 · 유, 5월 합성 PMI · 유, 5월 서비스업 PMI 	24 <ul style="list-style-type: none"> · 미, 4월 내구재주문 · 18년 결재통화별 수출입 · 4월 무역지수 및 교역지수 	
27 <ul style="list-style-type: none"> · 미, 메모리얼 데이 휴장 · 중, 4월 공업이익 · 독, 6월 GfK 소비자신뢰지수 	28 <ul style="list-style-type: none"> · 미, 3월 주택가격지수 · 미, 3월 S&P 코어로직 · 유, 4월 총통화(M3) 공급 · 유, 5월 소비자신뢰지수 · 한, 5월 소비자동향조사 	29 <ul style="list-style-type: none"> · 미, 5월 리치몬드 연방 제조업 · 한, 3월 인구동향 · 한, 5월 기업경기실사지수 · 한, 1분기 산업별 대출금 · 독, 5월 실업률 	30 <ul style="list-style-type: none"> · 미, 1분기 GDP 수정치 · 미, 4월 잠정주택판매지수 · 미, 4월 도매재고지수 · 미, 4월 상품수지 · 미, 주간 신규 실업수당 청구 	31 <ul style="list-style-type: none"> · 금융통화위원회 · 미, 4월 개인소득, 개인소비지출 · 미, 5월 시카고 PMI · 일, 4월 건설수주 · 일, 4월 신규주택착공건수 · 독, 4월 소매판매 	

※ 작성자(SK증권 리서치센터)는 본 조사분석자료에 게재된 내용들이 외부의 부당한 압력이나 간섭없이 신의성실하게 작성되었음을 확인합니다. 자료 제공일 시점에서의 의견 및 추정치로 최종 실적과 오차가 발생할 수 있으며, 투자를 유도할 목적이 아니라 투자판단에 참고가 되는 정보제공을 목적으로 하고 있습니다. 투자자 투자자 자신의 판단과 책임하에 최종결정을 하시기 바랍니다. 본 자료는 당사의 저작물로서 모든 저작권은 당사에게 있으며, 어떠한 경우에도 당사의 동의 없이 복제, 대역, 전송, 재배포 될 수 없습니다.

MORNING CALL

SK securities



2019-05-20, (월)

섹터별 시가총액 상위 종목 수익률(해외)

Dow Jones Industrial Average Members

Company	국가	Close	1D	1W	1M	YTD
Apple	USA	189.0	-0.6%	1.8%	-7.3%	19.8%
American Express	USA	119.1	-0.6%	2.7%	4.8%	24.9%
Boeing	USA	355.0	0.3%	5.2%	-6.6%	10.1%
Caterpillar	USA	122.8	-3.0%	-2.0%	-14.4%	-3.4%
Cisco Systems	USA	56.4	0.8%	9.8%	-0.1%	30.0%
Chevron	USA	120.5	-0.2%	0.1%	0.6%	10.8%
Walt Disney	USA	135.0	-0.3%	2.8%	2.0%	23.2%
Dow Inc	USA	50.8	-4.1%	-0.3%	-12.1%	-
Walgreens Boots Alliance	USA	52.3	-0.4%	0.3%	-4.3%	-23.5%
Goldman Sachs Group	USA	197.4	-0.9%	1.3%	-4.1%	18.2%
Home Depot	USA	192.6	0.1%	1.2%	-6.4%	12.1%
IBM	USA	134.3	-1.1%	2.2%	-4.3%	18.2%
Intel	USA	44.9	-1.4%	0.3%	-23.3%	-4.3%
Johnson & Johnson	USA	138.6	0.3%	1.0%	0.8%	7.4%
JPMorgan Chase & Co	USA	110.8	-0.5%	1.2%	-2.4%	13.5%
Coca-Cola	USA	49.2	-0.8%	2.4%	3.6%	3.9%
McDonald's	USA	199.2	-0.4%	0.1%	2.2%	12.2%
3M	USA	169.1	-1.6%	-2.9%	-22.7%	-11.3%
Merck & Co	USA	78.7	-0.5%	2.0%	7.6%	3.0%
Microsoft	USA	128.1	-0.7%	3.8%	3.8%	26.1%
NIKE	USA	84.6	0.3%	2.5%	-5.2%	14.1%
Pfizer	USA	41.5	-0.4%	2.2%	5.3%	-5.0%
Procter & Gamble	USA	107.5	-0.6%	1.3%	1.3%	16.9%
Travelers	USA	147.5	0.1%	2.8%	6.2%	23.2%
UnitedHealth Group	USA	241.4	1.9%	0.8%	8.9%	-3.1%
United Technologies	USA	133.8	-1.1%	1.4%	-2.4%	25.6%
Visa	USA	164.1	-0.5%	4.3%	2.5%	24.4%
Verizon	USA	58.1	1.2%	2.4%	0.1%	3.3%
Walmart	USA	100.9	-0.4%	1.0%	-2.2%	8.3%
Exxon Mobil	USA	75.9	-0.6%	0.3%	-6.4%	11.3%

(단위 : 각국 거래소 통화 기준) Materials

Company	국가	Close	1D	1W	1M	YTD
BHP Billiton	AUS	38.5	2.5%	4.1%	0.6%	17.2%
BASF	DEU	63.4	-1.6%	0.2%	-14.5%	5.0%
Rio Tinto	AUS	101.4	2.1%	5.5%	3.7%	34.0%
SABIC	SAU	110.6	-2.3%	2.2%	-11.5%	-4.8%
Glencore	GBR	276.7	-1.2%	1.8%	-16.2%	-2.8%
Vale S.A.	BRA	47.7	2.8%	0.6%	-9.2%	-6.4%
Air Liquide S.A.	FRA	118.1	-0.1%	4.2%	-0.2%	8.9%
Nutrien	CAN	66.5	-1.3%	-1.5%	-8.1%	-3.6%
Shin-Etsu Chemical	JAP	9,598.0	0.5%	1.1%	-8.9%	12.4%
LyondellBasell	USA	80.2	-2.0%	0.3%	-12.7%	-3.6%
Air Products & Chemicals	USA	209.9	0.2%	2.6%	6.0%	31.2%
Southern Copper	USA	34.7	-1.1%	0.1%	-15.4%	14.4%
Linde PLC	USA	189.0	0.7%	4.6%	4.8%	21.1%
Alcoa	USA	24.5	-1.9%	-0.2%	-8.1%	-7.8%

Energy

Company	국가	Close	1D	1W	1M	YTD
Royal Dutch Shell	GBR	2,536.0	0.6%	3.6%	2.8%	9.9%
Petro China	HKG	4.6	-0.4%	-0.9%	-9.5%	-6.6%
Total	FRA	49.2	1.2%	4.9%	-2.2%	6.5%
BP	GBR	556.0	1.1%	5.6%	-2.1%	12.1%
China Petroleum	HKG	5.7	-0.5%	-1.4%	-7.4%	1.3%
Schlumberger	USA	39.0	-2.1%	2.3%	-14.4%	8.1%
Petrobras	BRA	24.7	-2.3%	-4.7%	-10.6%	8.8%
Reliance Industries	IND	1,267.4	0.2%	2.9%	-8.6%	13.1%
Equinor	NOR	184.0	0.0%	0.5%	-7.3%	0.1%
Shenhua Energy	HKG	16.5	-1.3%	-2.5%	-7.3%	-4.0%
Conocophillips	USA	62.1	-0.8%	1.5%	-5.8%	-0.4%
CNOOC	HKG	13.4	-1.5%	0.0%	-9.2%	10.6%
ENI S.P.A.	ITA	14.8	0.6%	2.9%	-3.8%	7.9%
EOG Resources Inc	USA	93.0	-2.3%	-0.5%	-10.4%	6.7%
Rosneft Oil Co.	RUS	413.0	0.2%	-1.0%	-4.4%	-4.5%
Gazprom	RUS	198.9	-1.9%	22.0%	22.3%	29.6%
Lukoil	RUS	5,260.0	1.2%	-1.7%	-6.1%	5.3%
Suncor Energy	CHN	43.3	-1.0%	2.4%	-2.6%	13.6%
Enterprise Products Partners	USA	28.9	0.0%	1.6%	0.2%	17.6%
Enbridge	CHN	50.5	1.2%	0.4%	1.4%	19.1%
Occidental Petroleum	USA	52.8	-1.8%	-2.6%	-14.7%	-14.0%

(단위 : 각국 거래소 통화 기준) Industrials

Company	국가	Close	1D	1W	1M	YTD
Honeywell Int'l	USA	170.0	-0.5%	1.9%	0.5%	28.6%
Siemens	DEU	106.9	-0.8%	2.3%	0.6%	9.8%
Union Pacific	USA	174.6	-0.6%	1.6%	-1.2%	26.3%
Lockheed Martin	USA	338.0	-0.4%	0.8%	7.6%	29.1%
UPS	USA	99.4	-1.9%	0.1%	-12.9%	1.9%
Airbus	FRA	121.0	-1.2%	4.7%	0.6%	44.1%
Fedex	USA	169.9	-3.3%	-1.4%	-14.2%	5.3%
General Dynamics	USA	166.4	-2.0%	-1.0%	-5.9%	5.8%
Raytheon	USA	177.1	-1.3%	-0.9%	-3.0%	15.5%
Northrop Grumman	USA	306.7	0.6%	3.8%	9.1%	25.2%
Vinci	FRA	89.5	0.3%	5.2%	0.1%	24.2%
Illinois Tool Works	USA	150.6	-1.2%	2.0%	-4.9%	18.9%
Deutsche Post	DEU	27.9	-1.6%	-1.6%	-10.7%	16.8%
Canadian National Railway	CAN	126.4	-0.7%	2.4%	0.8%	25.0%

Consumer Discretionary

Company	국가	Close	1D	1W	1M	YTD
Amazon	USA	1,869.0	-2.0%	2.5%	0.4%	24.4%
Toyota Motor	JAP	6,502.0	0.0%	-0.7%	-6.6%	1.5%
Comcast	USA	43.5	0.8%	3.0%	2.6%	27.9%
LVMH	FRA	340.9	-0.1%	5.3%	-3.3%	32.0%
Netflix	USA	354.5	-1.4%	2.7%	-1.6%	32.4%
Naspers	ZAF	331,910.0	-1.7%	-1.1%	-8.3%	18.3%
Booking Holdings	USA	1,787.3	-0.9%	0.6%	-3.1%	3.8%
Inditex	ESP	25.4	-1.3%	1.8%	-9.3%	13.6%
Volkswagen	DEU	149.0	0.2%	-0.9%	-10.4%	7.1%
Daimler	DEU	53.5	-1.1%	2.4%	-9.5%	16.5%
Charter Comm.	USA	386.4	1.1%	4.7%	7.5%	35.6%
Starbucks	USA	78.9	0.0%	2.9%	3.7%	22.5%
Adidas	DEU	255.3	1.8%	4.4%	10.0%	40.0%
Lowe's	USA	109.0	0.4%	4.2%	-4.1%	18.0%
Tesla	USA	211.0	-7.6%	-7.0%	-22.8%	-36.6%
TJX	USA	53.0	0.7%	1.1%	-3.8%	18.6%
Marriott International	USA	130.9	-1.2%	3.9%	-2.6%	20.6%
Gree Electric Appliances	CHN	54.8	-2.5%	1.3%	-15.7%	53.5%
Carnival	USA	53.7	-0.5%	1.7%	0.1%	8.9%
Sands China	HKG	38.9	-3.0%	-6.3%	-9.8%	13.3%
Nissan Motor	JAP	780.4	-0.9%	-9.9%	-16.9%	-11.3%

※ 작성자(SK증권 리서치센터)는 본 조사분석자료에 게재된 내용들이 외부의 부당한 압력이나 간섭없이 신의성실하게 작성되었음을 확인합니다. 자료 제공일 시점에서의 의견 및 추정치로 최종 실적과 오차가 발생할 수 있으며, 투자를 유도할 목적이 아니라 투자판단에 참고가 되는 정보제공을 목적으로 하고 있습니다. 투자시 투자자 자신의 판단과 책임하에 최종결정을 하시기 바랍니다. 본 자료는 당사의 저작물로서 모든 저작권은 당사에게 있으며, 어떠한 경우에도 당사의 동의 없이 복제, 대역, 전송, 재배포 될 수 없습니다.



MORNING CALL

SK securities



2019-05-20, (월)

Consumer Staples

(단위 : 각국 거래소 통화 기준)

Company	국가	Close	1D	1W	1M	YTD
Nestle	CHE	100.0	-0.4%	2.7%	4.4%	25.4%
AB Inbev	BEL	74.3	-1.5%	1.4%	-6.9%	28.8%
Unilever	NLD	54.3	0.4%	2.3%	3.9%	14.6%
Pepsico	USA	130.5	0.2%	2.6%	2.7%	18.1%
Philip Morris	USA	86.8	1.5%	3.7%	2.7%	30.0%
Kweichow Moutai	CHN	906.8	-2.5%	1.7%	-4.8%	53.7%
BAT	GBR	2,957.5	1.0%	3.2%	-3.3%	18.3%
L'oreal	FRA	243.6	-0.4%	3.4%	0.2%	21.1%
Altria Group	USA	52.4	0.6%	1.8%	-3.7%	6.0%
AmBev	BRA	16.5	-0.9%	-3.1%	-3.5%	7.2%
Diageo	GBR	3,348.0	-0.1%	2.9%	7.1%	19.8%
Costco Wholesale	USA	248.4	0.4%	2.7%	1.0%	21.9%
Kraft Heinz	USA	32.5	0.2%	1.8%	-1.3%	-24.4%
CVS Health	USA	52.9	1.1%	-1.7%	0.5%	-19.3%
Mondelez International	USA	52.2	-1.1%	2.0%	4.3%	30.5%

Telecommunication Services

(단위 : 각국 거래소 통화 기준)

Company	국가	Close	1D	1W	1M	YTD
AT&T	USA	31.8	0.6%	4.4%	-0.7%	11.4%
China Mobile	HKG	72.6	1.8%	0.6%	-4.2%	-3.7%
NTT Docomo	JAP	2,457.5	0.3%	0.8%	3.9%	-0.6%
Nippon Telegraph	JAP	4,890.0	1.9%	2.4%	6.6%	9.1%
Softbank	JAP	10,300.0	2.2%	-2.6%	-10.8%	41.0%
Deutsche Telekom	DEU	15.2	0.5%	3.6%	2.3%	2.3%
Vodafone	GBR	124.3	-0.5%	-5.7%	-12.8%	-18.7%
KDDI	JAP	2,753.0	0.3%	5.2%	11.6%	4.9%
America Movil SAB	MEX	13.8	0.7%	3.3%	-7.2%	-1.0%
T-Mobile	USA	75.4	0.0%	2.7%	2.2%	18.5%
Telefonica	ESP	7.2	-0.6%	2.2%	-4.4%	-2.2%
Orange	FRA	13.8	0.3%	2.3%	-5.5%	-2.3%
Singapore Telecom	SGP	3.1	0.0%	0.0%	-0.3%	7.2%
Emirates Telecom	ARE	15.5	1.0%	2.0%	-6.7%	-8.7%
Saudi Telecom	SAU	102.8	-0.2%	3.6%	-6.6%	14.3%
Bell Canada Enterprises	CAN	60.6	-0.4%	1.2%	-0.4%	12.3%

Health Care

(단위 : 각국 거래소 통화 기준)

Company	국가	Close	1D	1W	1M	YTD
Novartis	CHE	84.1	0.3%	4.2%	9.2%	13.2%
Roche Holding	CHE	266.2	0.4%	3.1%	1.0%	9.3%
AbbVie	USA	79.5	-0.1%	3.4%	2.4%	-13.8%
Amgen	USA	169.9	0.0%	1.4%	-4.3%	-12.7%
Novo Nordisk	DNK	313.3	0.0%	-0.3%	-2.9%	5.2%
Abbott Laboratories	USA	76.0	-0.8%	0.6%	2.8%	5.0%
Medtronic	USA	87.7	-0.4%	0.5%	4.2%	-3.6%
Bristol Myers Squibb	USA	46.9	-0.6%	2.1%	2.9%	-9.9%
Sanofi	FRA	75.2	0.3%	3.1%	3.2%	-0.6%
Gilead Sciences	USA	66.4	0.9%	3.4%	5.4%	6.1%
Bayer	DEU	57.0	-0.3%	0.7%	-7.2%	-5.9%
GlaxoSmithKline	GBR	1,555.0	0.3%	2.8%	2.0%	4.3%
Astrazeneca	GBR	5,875.0	-0.1%	3.5%	1.0%	0.0%
Thermo Fisher	USA	261.7	-2.0%	0.2%	0.8%	17.0%
Eli Lilly & Co.	USA	116.0	-0.6%	1.4%	0.7%	0.3%
Celgene	USA	95.4	-0.1%	1.5%	1.8%	48.9%

Utilities

(단위 : 각국 거래소 통화 기준)

Company	국가	Close	1D	1W	1M	YTD
Nextera Energy	USA	199.0	0.9%	2.1%	5.1%	14.5%
Enel S.P.A	ITA	5.6	0.7%	2.2%	1.9%	11.6%
Yangtze Power	CHN	16.6	-0.3%	0.4%	-1.3%	4.3%
Duke Energy	USA	87.2	1.1%	-1.0%	-2.2%	1.0%
Iberdrola	ESP	8.2	-0.4%	1.5%	5.2%	16.6%
Southern Co/the	USA	53.8	-0.4%	-0.5%	3.6%	22.5%
Dominion Energy	USA	75.6	0.4%	0.0%	0.9%	5.8%
EDF	FRA	12.7	0.2%	4.9%	-0.7%	-7.6%
Engie	FRA	13.6	-1.7%	2.9%	1.8%	8.4%
Exelon	USA	49.0	0.1%	-1.7%	-0.9%	8.6%
National Grid	GBR	818.1	0.4%	-3.7%	-0.1%	7.1%
AEP	USA	85.9	0.5%	-0.6%	3.4%	14.9%
HK & China Gas	HKG	19.0	-0.7%	1.3%	2.7%	17.0%
Sempra Energy	USA	130.5	-0.2%	0.9%	2.4%	20.6%

Information Technology

(단위 : 각국 거래소 통화 기준)

Company	국가	Close	1D	1W	1M	YTD
Alphabet	USA	1,168.8	-1.3%	2.8%	-5.9%	11.8%
Tencent	HKG	355.8	-2.7%	-6.9%	-9.1%	13.3%
Alibaba	USA	169.6	-3.4%	-0.3%	-9.3%	23.7%
Facebook	USA	185.3	-0.9%	2.1%	3.9%	41.4%
Taiwan Semicon	TWN	241.5	-2.2%	-3.6%	-8.7%	7.1%
Oracle	USA	54.5	-0.3%	2.0%	0.0%	20.7%
Nvidia	USA	156.5	-2.3%	-1.2%	-16.0%	17.3%
SAP	DEU	114.0	-1.4%	3.7%	13.3%	31.1%
Adobe Systems	USA	279.9	-1.3%	4.5%	3.4%	23.7%
Texas Instruments	USA	106.8	-2.2%	-0.3%	-7.5%	13.0%
Broadcom	USA	289.9	-2.5%	-1.2%	-9.0%	14.0%
Paypal	USA	112.8	-0.9%	5.6%	5.1%	34.1%
ASML	NLD	182.8	0.7%	6.9%	-0.2%	33.3%
Baidu	USA	128.3	-16.5%	-15.3%	-25.0%	-19.1%
Qualcomm	USA	81.5	-1.6%	-2.8%	2.0%	43.2%
Micron Technology	USA	36.1	-3.4%	-3.5%	-16.9%	13.6%
Tokyo Electron	JAP	16,225.0	0.4%	-0.3%	-10.6%	29.6%
Nintendo	JAP	37,690.0	2.2%	1.9%	-3.9%	28.7%
Applied Materials	USA	42.7	2.5%	9.2%	-2.8%	30.4%

Financials

(단위 : 각국 거래소 통화 기준)

Company	국가	Close	1D	1W	1M	YTD
Berkshire Hathaway	USA	306,355.0	-0.5%	-0.7%	-2.8%	0.1%
Ind&Comm BOC	CHN	5.6	-0.4%	0.5%	-6.9%	5.3%
Bank of America	USA	28.4	-0.7%	0.5%	-5.4%	15.3%
Construction BOC	HKG	6.3	-0.6%	-2.8%	-10.9%	-2.6%
Wells Fargo	USA	45.7	-0.4%	-1.4%	-4.0%	-0.8%
PingAn Insurance	HKG	87.0	-2.8%	-2.1%	-8.0%	25.7%
Agricultural Bank	HKG	3.3	-0.9%	-2.3%	-8.7%	-2.6%
HSBC Holdings	GBR	654.7	-1.0%	0.7%	-1.8%	1.2%
Citi Group	USA	65.1	-1.4%	1.1%	-6.6%	25.0%
Bank of China	HKG	3.5	-0.3%	-0.6%	-8.4%	3.3%

Real Estate

(단위 : 각국 거래소 통화 기준)

Company	국가	Close	1D	1W	1M	YTD
Ameican Tower	USA	202.4	0.2%	2.8%	4.9%	28.0%
China Vanke	HKG	28.6	-1.9%	-2.1%	-11.6%	7.3%
Simon Property	USA	174.5	-0.5%	-0.3%	-2.0%	3.9%
SHKP Ltd	HKG	134.0	-0.6%	0.0%	0.4%	20.1%
Country Garden	HKG	11.3	-3.7%	-5.0%	-12.5%	18.8%
Crown Castle Int'l	USA	127.3	-0.2%	0.8%	3.8%	17.1%
China Evergrande	HKG	21.6	-4.0%	-5.7%	-15.2%	-8.1%
Overseas land&Invest	HKG	28.5	-1.0%	-1.4%	-0.9%	5.9%

※ 작성자(SK증권 리서치센터)는 본 조사분석자료에 게재된 내용들이 외부의 부당한 압력이나 간섭없이 신의성실하게 작성되었음을 확인합니다. 자료 제공일 시점에서의 의견 및 추정치로 최종 실적과 오차가 발생할 수 있으며, 투자를 유도할 목적이 아니라 투자판단에 참고가 되는 정보제공을 목적으로 하고 있습니다. 투자시 투자자 자신의 판단과 책임하에 최종결정을 하시기 바랍니다. 본 자료는 당사의 저작물로서 모든 저작권은 당사에게 있으며, 어떠한 경우에도 당사의 동의 없이 복제, 대여, 전송, 재배포 될 수 없습니다.

