

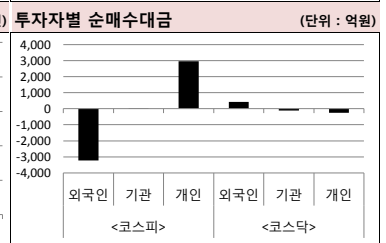
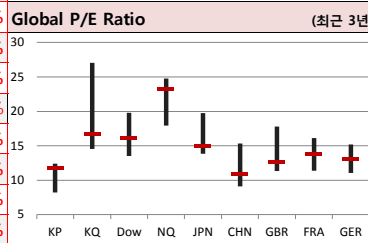
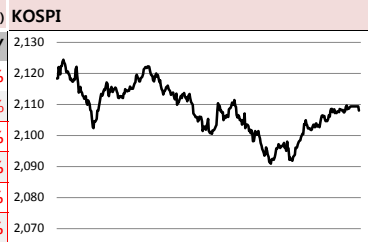
# MORNING CALL

SK securities



2019-05-13, (월)

Global Indices		(단위: pt. 10억 원지통화)							
	Close	시가총액	1D	1W	1M	3M	YTD	3Y	
KOSPI	2,108.0	1,352,058.2	0.3%	-4.0%	-5.6%	-3.2%	3.3%	7.2%	
KOSDAQ	722.6	244,301.5	-0.2%	-5.1%	-5.9%	-0.8%	7.0%	2.6%	
Dow Jones	25,942.4	7,175.8	0.4%	-1.9%	-1.8%	3.3%	11.2%	47.9%	
Nasdaq	7,916.9	12,239.3	0.1%	-2.5%	-0.8%	8.5%	19.3%	67.8%	
S&P 500	2,881.4	24,867.7	0.4%	-1.7%	-0.9%	6.4%	14.9%	40.8%	
UK	7,203.3	1,936.7	-0.1%	-2.4%	-3.1%	1.9%	7.1%	17.3%	
Germany	12,059.8	1,131.7	0.7%	-1.8%	0.5%	10.6%	14.2%	21.2%	
France	5,327.4	1,630.0	0.3%	-2.8%	-3.2%	7.4%	12.6%	23.3%	
Japan	21,344.9	351,132.5	-0.3%	-4.1%	-2.4%	5.0%	6.6%	30.1%	
China	2,939.2	32,149.4	3.1%	1.1%	-7.8%	12.3%	17.9%	4.0%	
Brazil	94,257.6	2,827.1	-0.6%	-0.8%	1.5%	-1.1%	7.2%	81.9%	
Vietnam	952.6	3,175,860.2	0.6%	-0.6%	-3.1%	4.8%	6.7%	55.9%	
India	37,463.0	67,339.1	-0.3%	-2.9%	-3.4%	2.5%	3.3%	47.0%	
Russia	2,514.9	35,945.3	-1.2%	-2.5%	-1.8%	0.5%	6.1%	31.9%	



**Global Market**

**미국 증시** - 미중 무역협상 지속 기대감으로 상승 마감  
 · 트럼프의 "솔직하고 건설적인 대화를 나눴으며 대화는 계속될 것"이라는 트위터에 상승 마감  
 · 다만, 거래마감 직전 므누신 장관이 "현재로서는 계획된 바가 없다"라는 발언에 상승폭 좁혀

**유럽 증시** - 미국의 관세부과에도 동요 없이 상승 마감  
 · 미국의 관세 부과에도 이미 선반영되었다는 판단에 상승 마감  
 · 관세부과는 했지만 미중 무역협상 지속 기대감도 작용

**일본 증시** - 미중 무역협상 경계감에 맞새세 하락 마감  
 · 한국 시각 오후 1시1분을 기해 예정대로 관세 인상을 정식 발동하자 일본 증시 하락  
 · 미중 무역분쟁의 경계감에도 불구하고 다른 주요국 증시는 상승한 반면 일본은 추가로 하락

**국내 증시** - 미국 관세인상에도 코스피 맞새만에 상승  
 · 실제 관세인상 적용까지 상당한 시간이 남아있다는 점에 증시 반등  
 · 개인과 기관 순매수한 반면 외국인 순매도세를 보이면서 2,100선 지켜

**China Region Market**

**중화권 증시** - 미국 관세폭탄에 되레 3.1% 반등  
 · 미국의 관세부과에도 불구하고 양국의 협상 타결의지가 드러나면서 상승 마감  
 · 실질적인 관세 적용 전까지 3~4주 정도의 시간이 남아있다는 점이 긍정적으로 작용

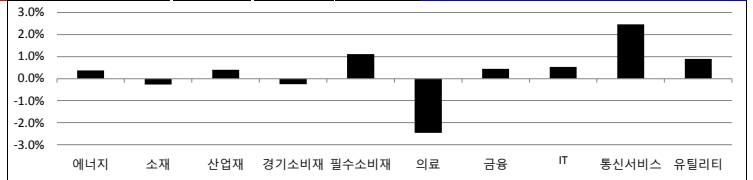
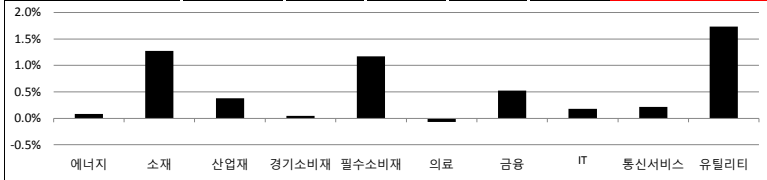
**중화권 이슈** - 중국 MSCI A주 편입비율 확대  
 · 이달 중국 A주 편입 비율을 5%에서 10%로 확대할 예정  
 · 세부사항은 오는 14일(중국시간기준) 발표할 예정

**Today's Event**

- 홍콩증시 휴장
- CJ 제일제당 실적발표
- NHN 실적발표
- 일별 3월 경기선행지수
- 카카오 추가 상장
- 일본 4월 외환보유액
- 리디노미네이션 국회 토론

S&P 500 Sector							
	1D	1W	1M	3M	YTD	2Y	3Y
에너지	0.1%	-0.5%	-5.6%	1.7%	11.2%	-5.2%	-2.8%
소재	1.3%	-1.5%	-5.2%	4.4%	8.9%	4.5%	19.7%
산업재	0.4%	-1.9%	-1.4%	4.5%	18.4%	13.1%	34.4%
경기소비재	0.0%	-1.9%	-0.6%	10.3%	19.0%	30.1%	50.0%
필수소비재	1.2%	-0.2%	1.5%	6.4%	12.7%	4.3%	7.9%
의료	-0.1%	-2.1%	-1.2%	-1.3%	2.6%	18.2%	28.6%
금융	0.5%	-1.6%	1.0%	6.9%	14.9%	16.5%	47.8%
IT	0.2%	-2.8%	-1.0%	12.0%	22.6%	40.2%	91.4%
통신서비스	0.2%	-1.7%	-0.3%	8.3%	18.4%	4.4%	-1.7%
유틸리티	1.7%	-0.1%	-0.6%	4.0%	9.3%	12.2%	17.5%

Korea Sector							
	1D	1W	1M	3M	YTD	2Y	3Y
에너지	0.4%	-5.0%	-7.4%	-8.9%	-6.4%	-8.6%	6.8%
소재	-0.3%	-4.2%	-10.2%	-7.8%	-2.0%	-7.2%	5.0%
산업재	0.4%	-5.0%	-6.9%	-8.8%	-4.7%	-17.4%	-9.6%
경기소비재	-0.2%	-5.0%	-1.6%	5.9%	12.4%	-11.4%	-9.0%
필수소비재	1.1%	-3.5%	-5.5%	4.3%	1.7%	-15.3%	-25.3%
의료	-2.5%	-5.4%	-8.8%	-10.9%	-11.8%	51.2%	32.6%
금융	0.4%	-1.6%	-3.0%	-2.6%	2.6%	-12.2%	13.3%
IT	0.5%	-5.7%	-7.9%	-3.6%	11.3%	-0.5%	69.1%
통신서비스	2.5%	0.1%	4.8%	4.5%	4.9%	16.6%	30.7%
유틸리티	0.9%	-1.8%	-6.9%	-19.6%	-17.1%	-34.6%	-51.9%



Fixed Income				Commodity			
	Close	1D	1M	YTD	Close	1D	1M
국고채 3년	1.720	1.5	-1.0	-10.3	국제유가(WTI)	61.66	-0.1%
국고채 10년	1.875	1.8	-1.0	-8.1	VIX Index	16.04	-16.0%
미국채 2년	2.266	0.8	-12.5	-22.2	천연가스	2.62	0.9%
미국채 10년	2.467	2.5	-9.8	-21.7	CRB상품지수	178.95	0.0%
일본 국채 10년	-0.049	-0.1	0.7	-5.2	금(Comex)	1,287.40	0.2%
중국 국채 10년	3.551	0.0	12.3	-22.3	BDI(Baltic Dry)	1,013.00	4.0%
독일 국채 10년	-0.045	0.2	-10.0	-28.7	구리	278.50	0.1%

Currency			
	Close	1D	1M
달러인덱스(pt)	97.33	0.0%	0.4%
원/달러(원)	1,177.38	-0.2%	3.3%
엔/달러(엔)	109.80	0.1%	-2.0%
달러/유로(달러)	1.12	0.2%	-0.6%
원/홍콩달러(원)	150.01	-0.2%	3.2%
원/위안(원)	172.36	-0.3%	1.7%
달러/파운드(달러)	1.30	-0.1%	-0.5%

※ 작성자(SK증권 리서치센터)는 본 조사분석자료에 게재된 내용들이 외부의 부당한 압력이나 간섭없이 신의성실하게 작성되었음을 확인합니다. 자료 제공일 시점에서의 의견 및 추정치로 최종 실적과 오차가 발생할 수 있으며, 투자를 유도할 목적이 아니라 투자판단에 참고가 되는 정보제공을 목적으로 하고 있습니다. 투자자 투자자 자신의 판단과 책임하에 최종결정을 하시기 바랍니다. 본 자료는 당사의 저작권으로서 모든 저작권은 당사에게 있으며, 어떠한 경우에도 당사의 동의 없이 복제, 대역, 전송, 재배포 될 수 없습니다.



# MORNING CALL



2019-05-13, (월)

일일 상승률 상위 종목			일일 하락률 상위 종목		
종목명	시가총액	수익률	종목명	시가총액	수익률
대창	1,581	30.0%	케이에스피	1,088	-30.0%
KEC	1,839	15.1%	넥스트BT	1,130	-17.6%
유니온머티리얼	1,153	14.9%	셀바이오텍	2,251	-14.0%
엠에스오토텍	1,335	14.3%	에이치엔티	1,210	-11.2%
아모그린텍	1,724	13.6%	조비	1,171	-10.7%
대유플러스	1,129	11.7%	경농	3,492	-10.6%
지트리비엔티	6,863	11.1%	한컴유니맥스	1,112	-9.4%
제이엔케이히터	1,045	9.9%	우성사료	1,115	-9.4%
나노켄텍	1,141	9.5%	에스디생명공학	1,802	-8.3%
오스탬임플란트	9,357	9.4%	울릭스	4,034	-7.2%
코엔텍	6,150	9.3%	태림포장	5,204	-7.0%
바이오제네텍스	1,067	8.2%	현대바이오	4,884	-6.8%
지노믹트리	7,705	8.0%	흥구석유	1,016	-6.5%
신일산업	1,542	8.0%	CJ ENM	43,091	-6.4%
코아시아	1,143	7.8%	노랑풍선	1,177	-6.1%
팜트론	3,502	7.3%	넵툰	2,664	-6.1%
유니크	1,439	7.2%	롯데하이마트	10,600	-6.1%
에코마케팅	5,500	7.1%	스튜디오드래곤	23,535	-6.1%
아이큐어	2,386	6.9%	라운시큐어	1,047	-6.0%
미코	1,945	6.9%	제이콘텐트리	7,708	-6.0%

16만  
뭔가 좋아하는  
사람들이 벌써  
이렇게나

**시럽웰스 회원  
16만 돌파!**

시럽웰스님 외 160,000명이 좋아합니다

스마트하게 돈 버는 지갑, 시럽웰스

주요 투자자별 순매수/순매도 상위 종목 (단위: 억원)

<외국인 순매수 상위>		<외국인 순매도 상위>		<기관 순매수 상위>		<기관 순매도 상위>		<개인 순매수 상위>		<개인 순매도 상위>	
종목명	매수대금	종목명	매도대금	종목명	매수대금	종목명	매도대금	종목명	매수대금	종목명	매도대금
호텔신라	194.9	SK하이닉스	-1,012.7	SK하이닉스	283.0	스튜디오드래곤	-217.3	SK하이닉스	718.9	카카오	-273.3
카카오	191.7	삼성전자	-832.7	KT&G	199.5	셀트리온	-203.9	삼성전자	706.8	NAVER	-177.6
제일기획	35.1	삼성전기	-341.1	엔씨소프트	119.4	CJ ENM	-177.6	셀트리온	526.9	이노션	-141.3
NAVER	123.7	셀트리온	-330.4	삼성전자	86.5	삼성SDI	-149.7	삼성전기	447.7	오스탬임플란트	-123.2
SK텔레콤	95.9	POSCO	-171.8	카카오	85.5	삼성전기	-108.7	스튜디오드래곤	247.7	호텔신라	-117.2
컴투스	76.0	LG전자	-123.5	넷마블	77.8	휠라코리아	-81.6	CJ ENM	177.0	LG유플러스	-114.5
휠라코리아	76.0	셀트리온헬스케어	-109.2	한진칼	77.4	호텔신라	-78.3	셀트리온헬스케어	144.4	KT&G	-96.7
오스탬임플란트	64.2	KT&G	-100.8	신세계	75.7	현대건설	-68.8	POSCO	140.4	컴투스	-72.0
LG유플러스	58.9	엔씨소프트	-92.9	한화케미칼	73.7	현대로템	-67.2	LG전자	131.2	한진칼	-70.1
메리츠종금증권	49.3	메디톡스	-90.1	KT	68.0	현대모비스	-66.9	삼성바이오로직스	110.9	KT	-68.5
아난티	44.8	삼성바이오로직스	-85.0	현대중공업지주	61.1	기아차	-63.6	삼성SDI	110.7	덴티움	-66.4
대한항공	39.8	롯데케미칼	-80.5	오스탬임플란트	59.7	대한항공	-62.9	S-Oil	98.6	SK텔레콤	-62.6
현대글로벌비스	39.1	LG디스플레이	-72.2	LG유플러스	55.5	현대엘리베이	-62.1	LG디스플레이	90.2	기아차	-59.1
삼성SDI	38.7	한화케미칼	-69.8	지노믹트리	54.7	LG화학	-61.4	롯데하이마트	75.7	아난티	-45.1
덴티움	35.6	S-Oil	-69.2	메디톡스	53.3	현대차	-57.3	현대건설	69.4	지트리비엔티	-42.2
제일기획	35.1	하나금융지주	-68.1	NAVER	53.2	현대위아	-57.3	현대중공업	61.7	신세계	-38.1
현대모비스	34.7	롯데쇼핑	-64.5	SK	49.3	KCC	-53.4	LG화학	59.7	코엔텍	-37.0
한온시스템	33.9	SK이노베이션	-57.6	한국금융지주	42.6	대웅제약	-49.3	롯데케미칼	59.0	신세계인터내셔널	-31.6
KCC	31.4	넷마블	-51.0	KB금융	41.8	한온시스템	-46.8	롯데쇼핑	55.5	에코마케팅	-31.4

후강통(Shanghai-Hongkong Link) 일일 상승률 상위 종목 (단위: CNY, %)      선강통(Shenzhen-Hongkong Link) 일일 상승률 상위 종목 (단위: CNY, %)

코드	종목명	시가총액(M)	Close	수익률	코드	종목명	시가총액(M)	Close	수익률
600519 C1 Equity	L&K Engineering Suzhou Co Ltd	3,940.8	18.47	0.00%	000858 C2 Equity	골드컵 전기장비	2,926.0	5.29	0.00%
601318 C1 Equity	광저우 기차 집단	106,218.2	11.90	0.00%	000651 C2 Equity	청두 윈투 공고	4,828.3	4.78	0.00%
600036 C1 Equity	하얼빈 웨이디 전자	1,987.3	5.52	0.00%	000001 C2 Equity	신왕다 전자	19,795.7	12.79	0.00%
600887 C1 Equity	Shanghai Yahong Moulding Co Ltd	2,280.0	22.80	0.00%	000568 C2 Equity	푸젠 민파 알루미늄	3,537.4	3.58	0.00%
600030 C1 Equity	Inly Media Co Ltd	2,392.3	8.84	0.00%	002415 C2 Equity	저장 하얼쓰 진공기명	2,335.2	5.69	0.00%
601166 C1 Equity	평신 국제 자원	11,249.1	5.07	0.00%	002304 C2 Equity	바오딩 과기	2,214.1	7.23	0.00%
601888 C1 Equity	Ningbo Gaofa Automotive Contrc	3,387.0	14.72	0.00%	300498 C2 Equity	러통 화공	2,340.0	11.70	0.00%
600276 C1 Equity	마안산강철	25,399.3	3.38	0.00%	000002 C2 Equity	선전 푸안나 침구 & 가구	7,275.4	8.32	0.00%
600309 C1 Equity	Wuxi Acryl Technology Co Ltd	2,119.8	24.45	0.00%	000063 C2 Equity	저장 주리 특재과기	6,117.9	7.27	0.00%
601601 C1 Equity	Banbao Co Ltd	3,316.5	15.59	0.00%	002714 C2 Equity	Jiangsu Olive Sensors High-Tec	2,738.0	12.43	0.00%

※ 작성자(SK증권 리서치센터)는 본 조사분석자료에 게재된 내용들이 외부의 부당한 압력이나 간섭없이 신의성실하게 작성되었음을 확인합니다. 자료 제공일 시점에서의 의견 및 추정치로 최종 실적과 오차가 발생할 수 있으며, 투자를 유도할 목적이 아니라 투자판단에 참고가 되는 정보제공을 목적으로 하고 있습니다. 투자자 투자자 자신의 판단과 책임하에 최종결정을 하시기 바랍니다. 본 자료는 당사의 저작권로서 모든 저작권은 당사에게 있으며, 어떠한 경우에도 당사의 동의 없이 복제, 대역, 전송, 재배포 될 수 없습니다.



# MORNING CALL



2019-05-13, (월)

섹터별 시가총액 상위 및 SK증권 커버리지 종목 수익률(국내)

(단위: 억원 / 원)

섹터	코드	종목명	시가총액	Close	1D	1W	YTD	코드	종목명	시가총액	Close	1D	1W	YTD
에너지 Energy	A034730	SK	174,845	248,500	0.8%	-3.1%	-4.4%	A036490	SK머티리얼즈	17,182	162,900	0.1%	-4.0%	7.9%
	A096770	SK이노베이션	157,654	170,500	0.9%	-5.3%	-5.0%	A052690	한전기술	8,810	23,050	-0.2%	-0.4%	10.3%
	A010950	S-Oil	96,709	85,900	-1.5%	-5.5%	-12.1%	A112610	씨에스윈드	6,439	37,250	-2.5%	-9.7%	35.0%
	A078930	GS	46,644	50,200	1.0%	-3.3%	-2.7%	A017940	E1	4,219	61,500	-2.5%	-1.3%	10.2%
	A010060	OCI	21,178	88,800	-0.6%	-4.2%	-17.0%	A151860	KG ETS	1,404	3,900	3.7%	-0.6%	21.5%
	A018670	SK가스	7,808	84,600	-1.1%	-0.9%	19.7%	A018000	유니슨	1,161	1,240	0.8%	-5.3%	-21.3%
소재 Materials	A051910	LG화학	242,838	344,000	0.3%	-5.6%	-0.9%	A003670	포스코케미칼	31,836	52,200	-1.5%	-10.6%	-18.1%
	A005490	POSCO	210,120	241,000	-1.6%	-4.6%	-0.8%	A003410	쌍용양회	28,972	5,750	-4.2%	-1.5%	-8.6%
	A011170	롯데케미칼	90,658	264,500	1.3%	-1.3%	-4.5%	A011780	금호석유	27,817	91,300	0.3%	-4.2%	4.6%
	A010130	고려아연	81,707	433,000	2.0%	-1.9%	0.1%	A003240	태광산업	16,489	1,481,000	1.0%	1.6%	12.2%
	A004020	현대제철	57,649	43,200	-0.1%	-4.2%	-4.5%	A120110	코오롱인더	12,100	44,850	2.1%	-4.3%	-21.7%
	A009830	한화케미칼	34,072	21,100	0.7%	2.4%	4.5%	A011790	SKC	13,100	34,900	0.7%	-4.1%	-2.5%
산업재 Industrials	A009540	현대중공업	81,743	115,500	0.0%	-8.7%	-10.1%	A028260	삼성물산	187,603	98,900	1.4%	-2.6%	-6.3%
	A000720	현대건설	52,671	47,300	-1.7%	-7.8%	-13.4%	A086280	현대글로벌비스	57,188	152,500	-0.3%	-3.8%	18.2%
	A010140	삼성중공업	51,093	8,110	1.1%	-5.0%	9.5%	A000120	CJ대한통운	35,587	156,000	0.3%	-7.1%	-6.6%
	A012750	에스원	36,213	95,300	2.5%	-4.6%	-5.2%	A002380	KCC	30,403	288,000	0.0%	-17.8%	-6.8%
	A003490	대한항공	30,493	32,150	-1.4%	-4.6%	-2.7%	A028050	삼성엔지니어링	32,242	16,450	-0.6%	-6.5%	-6.5%
	A000210	대림산업	33,547	96,400	0.1%	-2.3%	-6.0%	A241560	두산밥캣	32,280	32,200	0.8%	-2.7%	2.2%
경기소비재 Consumer Discretionary	A005380	현대차	277,769	130,000	-0.8%	-5.5%	9.7%	A021240	웅진코웨이	58,228	78,900	2.5%	-2.4%	6.5%
	A012330	현대모비스	213,183	219,000	-0.2%	-6.0%	15.3%	A035250	강원랜드	69,210	32,350	-0.3%	-1.8%	1.1%
	A000270	기아차	171,671	42,350	-1.7%	-2.2%	25.7%	A081660	휠라코리아	47,792	78,200	2.2%	-3.5%	46.2%
	A023530	롯데쇼핑	47,384	167,500	-1.5%	-6.2%	-20.6%	A282330	BGF리테일	35,346	204,500	-1.2%	-3.3%	0.3%
	A035760	CJ ENM	43,091	196,500	-6.4%	-10.3%	-2.7%	A008770	호텔신라	42,780	109,000	4.3%	-4.0%	42.5%
	A139480	이마트	44,741	160,500	-0.9%	-5.9%	-12.1%	A069960	현대백화점	22,209	94,900	-0.2%	-4.9%	5.0%
필수소비재 Consumer Staples	A051900	LG생활건강	206,629	1,323,000	1.1%	-4.4%	20.2%	A007310	오뚜기	25,309	702,000	0.6%	-2.5%	-3.0%
	A033780	KT&G	138,665	101,000	2.8%	0.5%	-0.5%	A026960	동서	20,090	20,150	6.3%	0.8%	12.6%
	A090430	아모레퍼시픽	118,963	203,500	0.7%	-6.0%	-2.9%	A004370	농심	16,697	274,500	0.0%	-1.1%	7.9%
	A271560	오리온	38,745	98,000	1.9%	-0.9%	-18.3%	A005300	롯데칠성	12,790	160,000	0.0%	-3.3%	14.0%
	A161890	한국콜마	15,397	68,900	0.0%	-5.0%	-2.3%	A000080	하이트진로	14,027	20,000	2.6%	-1.2%	20.5%
	A192820	코스맥스	12,863	128,000	1.2%	-7.3%	-1.5%	A018250	애경산업	13,410	50,900	0.4%	6.5%	6.9%
의료 Health Care	A068270	셀트리온	257,826	201,500	-4.1%	-1.5%	-9.4%	A215600	신라젠	40,456	57,400	-0.7%	-10.0%	-21.9%
	A207940	삼성바이오로직스	197,172	298,000	-0.5%	-10.8%	-22.9%	A084990	헬릭스미스	35,981	225,500	-1.1%	-9.1%	-11.2%
	A091990	셀트리온헬스케어	101,033	70,500	-4.9%	-4.5%	-6.4%	A068760	셀트리온제약	18,736	55,000	-2.8%	-5.8%	-13.4%
	A128940	한미약품	47,842	412,000	-0.6%	-6.6%	-11.2%	A009420	한울바이오파마	15,960	30,550	2.2%	-6.6%	-15.6%
	A000100	유한양행	29,323	229,500	-0.4%	-7.1%	12.2%	A006280	녹십자	15,309	131,000	-1.1%	-6.1%	-3.7%
	A086900	메디톡스	30,012	516,100	0.0%	-6.4%	-10.7%	A145020	휴젤	17,956	412,000	-1.5%	-1.7%	8.0%
IT Information Technology	A005930	삼성전자	2,561,037	42,900	1.1%	-5.3%	10.9%	A018260	삼성에스디에스	159,011	205,500	2.0%	-6.2%	0.7%
	A000660	SK하이닉스	541,634	74,400	-2.1%	-7.5%	23.0%	A251270	넷마블	111,852	131,000	6.1%	6.9%	17.5%
	A035420	NAVER	201,896	122,500	2.9%	-1.2%	0.4%	A011070	LG이노텍	26,626	112,500	0.9%	-7.0%	30.2%
	A006400	삼성SDI	152,313	221,500	-0.2%	-7.3%	1.1%	A263750	필러비스	22,093	169,700	1.1%	-0.2%	-18.4%
	A036570	엔씨소프트	110,134	502,000	2.5%	-3.3%	7.6%	A181710	NHN	15,554	79,500	-0.8%	2.1%	38.7%
	A035720	카카오	108,417	130,000	2.8%	1.6%	26.2%	A020150	일진머티리얼즈	15,332	33,250	-0.5%	-13.4%	-18.9%
	A009150	삼성전기	74,171	99,300	-0.7%	-4.5%	-4.1%	A307950	현대오토에버	15,372	73,200	-2.5%	-4.1%	-17.5%
	A034220	LG디스플레이	63,870	17,850	-0.6%	-8.0%	-1.1%	A056190	에스에프에이	14,004	39,000	-0.5%	-9.3%	12.7%
	A078340	컴투스	12,931	100,500	4.3%	-0.1%	-22.1%	A012510	더존비즈온	17,804	60,000	0.2%	2.9%	15.6%
통신서비스 Telecommunication	A017670	SK텔레콤	211,957	262,500	-0.4%	2.5%	-2.6%	A006490	인스코비	3,498	3,880	-0.1%	-7.7%	-21.9%
	A030200	KT	73,503	28,150	0.5%	1.8%	-5.5%	A036630	세종텔레콤	2,852	475	1.1%	-4.0%	0.6%
	A032640	LG유플러스	68,985	15,800	2.3%	4.6%	-10.5%	A065530	전파기지국	2,606	4,930	-3.9%	2.0%	95.6%
금융 Financials	A055550	신한지주	212,916	44,900	1.0%	-0.7%	13.4%	A000810	삼성화재	138,571	292,500	0.0%	-2.5%	8.7%
	A105560	KB금융	193,795	46,350	0.5%	-0.5%	-0.3%	A316140	우리금융지주	93,863	13,800	-0.4%	-1.1%	-9.8%
	A032830	삼성생명	162,000	81,000	1.6%	-3.3%	-0.7%	A005830	DB손해보험	47,648	67,300	0.0%	-2.3%	-4.4%
유틸리티 Utilities	A015760	한국전력	175,256	27,300	0.9%	-1.8%	-17.5%	A071320	지역난방공사	6,588	56,900	0.0%	0.2%	-0.2%
	A036460	한국가스공사	37,941	41,100	0.7%	-2.0%	-14.7%	A004690	삼천리	3,690	91,000	-1.7%	-1.5%	0.0%
	A051600	한전KPS	15,840	35,200	1.4%	-2.8%	6.0%	A267290	경동도시가스	1,644	34,850	-1.7%	-6.2%	5.0%

※ 작성자(SK증권 리서치센터)는 본 조사분석자료에 게재된 내용들이 외부의 부당한 압력이나 간섭없이 신의성실하게 작성되었음을 확인합니다. 자료 제공일 시점에서의 의견 및 추천치로 최종 실적과 오차가 발생할 수 있으며, 투자를 유도할 목적이 아니라 투자판단에 참고가 되는 정보제공을 목적으로 하고 있습니다. 투자자 투자자 자신의 판단과 책임하에 최종결정을 하시기 바랍니다. 본 자료는 당사의 저작물로서 모든 저작권은 당사에게 있으며, 어떠한 경우에도 당사의 동의 없이 복제, 대여, 전송, 재배포 될 수 없습니다.





2019년 05월 시장 캘린더

월	화	수	목	금	비고
		<b>1</b> <ul style="list-style-type: none"> <li>· 노동절 휴장</li> <li>· 공정위, 한진그룹 총수 지정</li> <li>· 미국 앰브랜즈 실적발표</li> <li>· 미국 크리 실적발표</li> <li>· 하이트진로, 참이슬 가격 인상</li> <li>· 산업부, '19년 4월 수출입동향</li> </ul>	<b>2</b> <ul style="list-style-type: none"> <li>· 아이에이 변경상장</li> <li>· 중국, 일본 증시 휴장</li> <li>· 엔씨소프트. 리니지 무료화</li> <li>· 미국 다투폰 실적발표</li> <li>· LG유플러스 실적발표</li> <li>· 현재중공업 실적발표</li> </ul>	<b>3</b> <ul style="list-style-type: none"> <li>· 미, 4월 고용동향보고서</li> <li>· 미, 4월 ISM 비제조업지수</li> <li>· 3월 온라인쇼핑동향</li> <li>· KT 실적발표</li> <li>· 삼성전자 갤럭시 A30 출시</li> <li>· 중, 노동절 연휴로 휴장</li> <li>· 일, 헌법기념일로 휴장</li> </ul>	
<b>6</b> <ul style="list-style-type: none"> <li>· 한국,영국,일본 어린이날 대체 휴일</li> <li>· 유, 4월 서비스업 PMI</li> <li>· 독, 4월 합성 PMI 확정치</li> <li>· 독, 4월 서비스업 PMI</li> <li>· 중, 4월 차이신 PMI</li> </ul>	<b>7</b> <ul style="list-style-type: none"> <li>· 미, 3월 소비자신용지수</li> <li>· 미, 3월 구인 및 이직 보고서</li> <li>· 에스앤케이 신규상장</li> <li>· 산업부 한-필 FTA 추진</li> <li>· SK텔레콤 실적발표</li> </ul>	<b>8</b> <ul style="list-style-type: none"> <li>· 중, 4월 무역수지</li> <li>· 미, 주간 원유재고</li> <li>· 한, 3월 국제수지(잠정)</li> <li>· CJ프레시웨이 실적발표</li> <li>· 한화케미칼 실적발표</li> <li>· 위메이드 실적발표</li> <li>· 조이맥스 실적발표</li> <li>· 티웨이항공 실적발표</li> </ul>	<b>9</b> <ul style="list-style-type: none"> <li>· 옵션만기일</li> <li>· 미, 3월 무역수지</li> <li>· 미 3월 도매재고지수</li> <li>· 중, 4월 수출입물가지수</li> <li>· 한미일 안보회의 개최 예정</li> <li>· 2019 경기국제보트쇼</li> <li>· CJ ENM 실적발표</li> <li>· 카카오 실적발표</li> <li>· KT&amp;G 실적발표</li> </ul>	<b>10</b> <ul style="list-style-type: none"> <li>· 미, 4월 소비자물가지수</li> <li>· 미, 주간 원유채굴장비</li> <li>· 영 1분기 GDP 예비치</li> <li>· 독, 3월 무역수지</li> <li>· 엔씨소프트 실적발표</li> <li>· SKC 실적발표</li> </ul>	
<b>13</b> <ul style="list-style-type: none"> <li>· 홍콩, 석탄신일 대체휴일</li> <li>· 리디노메이션 국회 토론회</li> <li>· CJ제일제당 실적발표</li> <li>· NHN 실적발표</li> </ul>	<b>14</b> <ul style="list-style-type: none"> <li>· 한, 4월 수출입물가지수</li> <li>· MSCI 신흥국 지수 정기변경</li> <li>· 미, 4월 수출입물가지수</li> <li>· 유, 3월 산업생산</li> <li>· 삼성화재 실적발표</li> </ul>	<b>15</b> <ul style="list-style-type: none"> <li>· 미, 3월 기업재고</li> <li>· 미, 4월 소매판매</li> <li>· 미, 4월 산업생산</li> <li>· 미, 5월 NAHB 주택시장지수</li> <li>· 중, 4월 산업생산</li> <li>· 중, 4월 소매판매</li> <li>· 중, 4월 고정자산투자</li> </ul>	<b>16</b> <ul style="list-style-type: none"> <li>· 미, 4월 주택착공, 건축허가</li> <li>· 미, 5월 필라델피아 제조업</li> <li>· 미, 주간 신규 실업수당</li> <li>· 중, 4월 주택가격지수</li> <li>· 삼성, LG 5G 미국 출시 예정</li> <li>· 엔비디아 실적발표</li> <li>· 미래에셋생명 실적발표</li> </ul>	<b>17</b> <ul style="list-style-type: none"> <li>· 미, 4월 경기선행지수</li> <li>· 미, 5월 미시건대 소비심리</li> <li>· 미, 주간 원유채굴장비</li> <li>· 독, 4월 도매물가지수</li> </ul>	
<b>20</b> <ul style="list-style-type: none"> <li>· 미, 4월 시카고 연방 국가활동지수</li> <li>· 독, 4월 생산자물가지수</li> </ul>	<b>21</b> <ul style="list-style-type: none"> <li>· 4월 생산자물가지수</li> <li>· 미, 4월 기준주택판매</li> <li>· 홈데포 실적발표</li> <li>· JC페니 실적발표</li> </ul>	<b>22</b> <ul style="list-style-type: none"> <li>· 4월 관공통계</li> <li>· 1분기 가계신용</li> <li>· 미, 주간 원유재고</li> <li>· 유, ECB 통화정책회의</li> <li>· 영, 4월 생산자물가지수</li> <li>· 타깃 실적발표</li> </ul>	<b>23</b> <ul style="list-style-type: none"> <li>· 미, 4월 신규주택매매</li> <li>· 미, 5월 합성 PMI</li> <li>· 미, 주간 신규실업수당</li> <li>· 유, 5월 합성 PMI</li> <li>· 유, 5월 서비스업 PMI</li> </ul>	<b>24</b> <ul style="list-style-type: none"> <li>· 미, 4월 내구재주문</li> <li>· 18년 결재통화별 수출입</li> <li>· 4월 무역지수 및 교역지수</li> </ul>	
<b>27</b> <ul style="list-style-type: none"> <li>· 미, 메모리얼 데이 휴장</li> <li>· 중, 4월 공업이익</li> <li>· 독, 6월 GfK 소비자신뢰지수</li> </ul>	<b>28</b> <ul style="list-style-type: none"> <li>· 미, 3월 주택가격지수</li> <li>· 미, 3월 S&amp;P 코어리직</li> <li>· 유, 4월 총통화(M3) 공급</li> <li>· 유, 5월 소비자신뢰지수</li> <li>· 한, 5월 소비자동향조사</li> </ul>	<b>29</b> <ul style="list-style-type: none"> <li>· 미, 5월 리치몬드 연방 제조업</li> <li>· 한, 3월 인구동향</li> <li>· 한, 5월 기업경기실사지수</li> <li>· 한, 1분기 산업별 대출금</li> <li>· 독, 5월 실업률</li> </ul>	<b>30</b> <ul style="list-style-type: none"> <li>· 미, 1분기 GDP 수정치</li> <li>· 미, 4월 잠정주택판매지수</li> <li>· 미, 4월 도매재고지수</li> <li>· 미, 4월 상품수지</li> <li>· 미, 주간 신규 실업수당 청구</li> </ul>	<b>31</b> <ul style="list-style-type: none"> <li>· <b>금융통화위원회</b></li> <li>· 미, 4월 개인소득, 개인소비지출</li> <li>· 미, 5월 시카고 PMI</li> <li>· 일, 4월 건설수주</li> <li>· 일, 4월 신규주택착공건수</li> <li>· 독, 4월 소매판매</li> </ul>	

※ 작성자(SK증권 리서치센터)는 본 조사분석자료에 게재된 내용들이 외부의 부당한 압력이나 간섭없이 신의성실하게 작성되었음을 확인합니다. 자료 제공일 시점에서의 의견 및 추정치로 최종 실적과 오차가 발생할 수 있으며, 투자를 유도할 목적이 아니라 투자판단에 참고가 되는 정보제공을 목적으로 하고 있습니다. 투자시 투자자 자신의 판단과 책임하에 최종결정을 하시길 바랍니다. 본 자료는 당사의 저작물로서 모든 저작권은 당사에게 있으며, 어떠한 경우에도 당사의 동의 없이 복제, 대여, 전송, 재배포 될 수 없습니다.

# MORNING CALL



섹터별 시가총액 상위 종목 수익률(해외)

Dow Jones Industrial Average Members

Company	국가	Close	1D	1W	1M	YTD
Apple	USA	197.2	-1.8%	-5.4%	-0.8%	25.0%
American Express	USA	118.5	1.0%	-0.7%	6.8%	24.3%
Boeing	USA	354.7	0.2%	-4.6%	-6.6%	10.0%
Caterpillar	USA	131.3	0.1%	-4.0%	-7.0%	3.4%
Cisco Systems	USA	53.4	0.8%	-2.3%	-5.2%	23.1%
Chevron	USA	122.0	0.7%	3.0%	1.9%	12.1%
Walt Disney	USA	134.0	0.3%	-0.7%	3.1%	22.2%
Dow Inc	USA	53.1	0.3%	-0.7%	-9.0%	-
Walgreens Boots Alliance	USA	53.4	-0.3%	-0.9%	-0.1%	-21.8%
Goldman Sachs Group	USA	202.1	0.2%	-2.1%	-2.8%	21.0%
Home Depot	USA	194.6	0.0%	-2.5%	-4.5%	13.2%
IBM	USA	135.3	0.0%	-3.6%	-6.3%	19.0%
Intel	USA	46.2	-0.9%	-9.8%	-18.1%	-1.6%
Johnson & Johnson	USA	139.1	0.2%	-2.1%	2.3%	7.7%
JPMorgan Chase & Co	USA	112.5	0.0%	-2.2%	1.2%	15.3%
Coca-Cola	USA	48.2	1.7%	-0.6%	3.1%	1.8%
McDonald's	USA	200.0	1.1%	0.5%	4.4%	12.6%
3M	USA	175.9	0.3%	-3.9%	-19.1%	-7.7%
Merck & Co	USA	78.2	-0.2%	-1.6%	-1.6%	2.3%
Microsoft	USA	127.1	1.3%	-0.8%	5.1%	25.2%
NIKE	USA	84.0	1.2%	0.5%	-2.7%	13.2%
Pfizer	USA	40.7	0.2%	-2.2%	-2.4%	-6.7%
Procter & Gamble	USA	106.0	1.7%	0.3%	0.9%	15.3%
Travelers	USA	144.0	1.5%	0.4%	4.5%	20.2%
UnitedHealth Group	USA	240.6	1.1%	0.0%	7.8%	-3.4%
United Technologies	USA	137.2	0.2%	-2.2%	1.4%	28.8%
Visa	USA	160.7	0.6%	-1.0%	0.7%	21.8%
Verizon	USA	56.9	0.8%	0.0%	-3.1%	1.2%
Walmart	USA	101.9	2.4%	-0.5%	0.3%	9.4%
Exxon Mobil	USA	76.6	-0.3%	-0.7%	-5.4%	12.3%

(단위 : 각국 거래소 통화 기준) Materials

Company	국가	Close	1D	1W	1M	YTD
BHP Billiton	AUS	36.8	-0.5%	0.0%	-7.0%	12.2%
BASF	DEU	65.8	-0.7%	-5.2%	-8.0%	8.9%
Rio Tinto	AUS	95.3	-0.1%	1.4%	-5.2%	25.9%
SABIC	SAU	114.8	-0.9%	2.2%	-7.6%	-1.2%
Glencore	GBR	280.9	0.1%	-5.9%	-13.5%	-1.3%
Vale S.A.	BRA	49.5	1.9%	-0.4%	-3.9%	-3.0%
Air Liquide S.A.	FRA	113.6	0.4%	-3.6%	-1.8%	4.7%
Nutrien	CAN	69.9	2.7%	-2.4%	0.6%	1.3%
Shin-Etsu Chemical	JAP	9,469.0	-0.9%	-9.2%	-9.9%	10.9%
LyondellBasell	USA	82.7	0.8%	-3.0%	-10.4%	-0.6%
Air Products & Chemicals	USA	208.3	1.9%	1.1%	7.3%	30.1%
Southern Copper	USA	35.7	0.6%	-2.2%	-13.0%	17.4%
Linde PLC	USA	181.6	4.8%	1.7%	0.7%	16.4%
Alcoa	USA	25.0	0.9%	-3.4%	-11.5%	-5.8%

(단위 : 각국 거래소 통화 기준) Industrials

Company	국가	Close	1D	1W	1M	YTD
Honeywell Int'l	USA	171.6	0.7%	-0.6%	5.6%	29.9%
Siemens	DEU	107.7	1.7%	2.7%	3.9%	10.6%
Union Pacific	USA	175.9	0.2%	-0.7%	3.8%	27.3%
Lockheed Martin	USA	341.4	0.6%	1.7%	10.2%	30.4%
UPS	USA	100.6	-0.1%	-3.8%	-12.1%	3.2%
Airbus	FRA	117.5	0.6%	-1.8%	-0.9%	39.9%
Fedex	USA	178.0	-0.9%	-4.1%	-9.6%	10.3%
General Dynamics	USA	173.1	0.6%	-1.3%	-1.1%	10.1%
Raytheon	USA	180.2	0.1%	-0.2%	-2.3%	17.5%
Northrop Grumman	USA	300.8	2.0%	3.2%	6.3%	22.8%
Vinci	FRA	85.8	0.7%	-1.9%	-4.3%	19.2%
Illinois Tool Works	USA	152.8	0.8%	-1.7%	-2.3%	20.6%
Deutsche Post	DEU	29.1	-0.1%	-4.6%	-3.7%	21.6%
Canadian National Railway	CAN	124.1	-0.7%	-0.7%	1.7%	22.7%

Energy (단위 : 각국 거래소 통화 기준) Consumer Discretionary (단위 : 각국 거래소 통화 기준)

Company	국가	Close	1D	1W	1M	YTD
Royal Dutch Shell	GBR	2,426.5	0.4%	-1.1%	-2.1%	5.2%
Petro China	HKG	4.6	-0.9%	-4.0%	-10.0%	-5.7%
Total	FRA	46.9	0.6%	-2.3%	-6.2%	1.5%
BP	GBR	524.2	-0.2%	-4.4%	-8.1%	5.7%
China Petroleum	HKG	5.7	-0.3%	-2.4%	-7.9%	2.7%
Schlumberger	USA	39.6	-1.8%	-4.1%	-13.3%	9.6%
Petrobras	BRA	26.7	-0.6%	-0.3%	3.3%	17.6%
Reliance Industries	IND	1,251.2	-0.4%	-9.7%	-6.8%	11.6%
Equinor	NOR	183.0	1.0%	-2.1%	-7.1%	-0.4%
Shenhua Energy	HKG	16.9	-0.9%	-1.9%	-5.6%	-1.5%
Conocophillips	USA	61.9	0.6%	0.1%	-8.1%	-0.7%
CNOOC	HKG	13.4	0.3%	-0.7%	-9.1%	10.6%
ENI S.P.A.	ITA	14.3	-0.4%	-4.1%	-9.8%	3.8%
EOG Resources Inc	USA	95.0	0.8%	4.1%	-9.8%	8.9%
Rosneft Oil Co.	RUS	413.8	-1.6%	-2.6%	-4.3%	-4.3%
Gazprom	RUS	163.6	0.0%	-1.1%	2.8%	6.6%
Lukoil	RUS	5,290.0	-0.8%	-3.4%	-5.5%	5.9%
Suncor Energy	CHN	42.8	-1.9%	-0.8%	-3.3%	12.1%
Enterprise Products Partners	USA	28.7	1.5%	0.6%	-2.6%	16.8%
Enbridge	CHN	49.4	0.5%	0.0%	-1.0%	16.5%
Occidental Petroleum	USA	55.0	-2.4%	-6.5%	-15.9%	-10.4%

Company	국가	Close	1D	1W	1M	YTD
Amazon	USA	1,890.0	-0.5%	-3.1%	2.5%	25.8%
Toyota Motor	JAP	6,537.0	-0.1%	-5.3%	-3.7%	2.0%
Comcast	USA	43.2	0.5%	-0.3%	4.5%	26.7%
LVMH	FRA	333.6	0.5%	-3.2%	-2.7%	29.2%
Netflix	USA	361.0	-0.5%	-4.7%	2.8%	34.9%
Naspers	ZAF	342,510.0	0.4%	-4.8%	-4.6%	22.1%
Booking Holdings	USA	1,829.9	5.4%	1.6%	-0.2%	6.2%
Inditex	ESP	25.2	0.2%	-3.3%	-4.2%	12.7%
Volkswagen	DEU	153.2	-1.9%	-4.8%	-2.0%	10.1%
Daimler	DEU	54.4	-3.6%	-5.5%	-3.8%	18.5%
Charter Comm.	USA	377.9	1.0%	0.4%	6.1%	32.6%
Starbucks	USA	78.4	0.7%	0.5%	2.3%	21.8%
Adidas	DEU	253.4	0.5%	0.0%	12.4%	38.9%
Lowe's	USA	106.6	0.3%	-4.2%	-8.3%	15.5%
Tesla	USA	239.5	-1.0%	-6.2%	-10.5%	-28.0%
TJX	USA	54.2	0.7%	0.1%	0.5%	21.2%
Marriott International	USA	131.7	-2.8%	-4.4%	-2.2%	21.3%
Gree Electric Appliances	CHN	55.3	6.7%	7.2%	1.3%	54.8%
Carnival	USA	54.3	0.7%	-0.9%	1.4%	10.2%
Sands China	HKG	41.5	2.6%	0.0%	-2.5%	20.8%
Nissan Motor	JAP	858.5	0.0%	-3.9%	-7.6%	-2.5%

※ 작성자(SK증권 리서치센터)는 본 조사분석자료에 게재된 내용들이 외부의 부당한 압력이나 간섭없이 신의성실하게 작성되었음을 확인합니다. 자료 제공일 시점에서의 의견 및 추정치로 최종 실적과 오차가 발생할 수 있으며, 투자를 유도할 목적이 아니라 투자판단에 참고가 되는 정보제공을 목적으로 하고 있습니다. 투자자 투자자 자신의 판단과 책임하에 최종결정을 하시기 바랍니다. 본 자료는 당사의 저작물로서 모든 저작권은 당사에게 있으며, 어떠한 경우에도 당사의 동의 없이 복제, 대역, 전송, 재배포 될 수 없습니다.



# MORNING CALL



2019-05-13, (월)

## Consumer Staples

Company	국가	Close	1D	1W	1M	YTD
Nestle	CHE	97.5	0.6%	-0.3%	2.1%	22.2%
AB Inbev	BEL	74.1	-0.1%	-5.7%	-5.5%	28.4%
Unilever	NLD	52.9	-0.3%	-1.1%	3.9%	11.6%
Pepsico	USA	128.0	1.6%	0.6%	4.7%	15.9%
Philip Morris	USA	84.5	0.7%	-0.7%	-1.4%	26.6%
Kweichow Moutai	CHN	907.1	5.6%	0.1%	-0.8%	53.7%
BAT	GBR	2,839.0	-1.6%	-2.0%	-8.1%	13.6%
L'oreal	FRA	235.0	-0.3%	-2.2%	-2.2%	16.8%
Altria Group	USA	52.1	0.2%	-2.7%	-7.9%	5.5%
AmBev	BRA	17.3	-1.1%	-4.2%	1.4%	12.5%
Diageo	GBR	3,245.5	0.2%	1.2%	4.2%	16.1%
Costco Wholesale	USA	247.0	1.5%	1.1%	2.1%	21.3%
Kraft Heinz	USA	32.7	0.2%	-0.4%	-1.3%	-24.1%
CVS Health	USA	55.2	-0.3%	-2.5%	4.4%	-15.8%
Mondelez International	USA	51.9	1.0%	0.5%	4.2%	29.6%

## Telecommunication Services

Company	국가	Close	1D	1W	1M	YTD
AT&T	USA	30.6	0.8%	0.1%	-4.9%	7.3%
China Mobile	HKG	72.1	-0.9%	-2.4%	-6.4%	-4.3%
NTT Docomo	JAP	2,412.5	0.1%	0.1%	4.6%	-2.4%
Nippon Telegraph	JAP	4,745.0	0.6%	2.8%	3.7%	5.9%
Softbank	JAP	10,925.0	-5.4%	-5.5%	-4.8%	49.6%
Deutsche Telekom	DEU	15.0	0.7%	0.6%	1.1%	0.9%
Vodafone	GBR	139.0	0.4%	-0.8%	-1.1%	-9.1%
KDDI	JAP	2,561.0	0.4%	0.8%	6.6%	-2.4%
America Movil SAB	MEX	13.5	0.0%	-1.7%	-6.9%	-3.2%
T-Mobile	USA	75.2	1.3%	1.0%	2.1%	18.3%
Telefonica	ESP	7.1	-0.2%	-2.5%	-4.4%	-3.2%
Orange	FRA	13.7	-1.1%	-1.1%	-5.7%	-3.0%
Singapore Telecom	SGP	3.2	1.0%	2.3%	0.3%	8.2%
Emirates Telecom	ARE	16.1	1.6%	-1.9%	-3.5%	-5.1%
Saudi Telecom	SAU	105.0	-4.0%	-7.1%	-3.4%	16.8%
Bell Canada Enterprises	CAN	59.8	-0.1%	0.2%	-1.2%	10.9%

## Health Care

Company	국가	Close	1D	1W	1M	YTD
Novartis	CHE	82.1	0.6%	-1.9%	1.4%	10.6%
Roche Holding	CHE	258.1	-0.7%	-3.7%	-3.2%	6.0%
AbbVie	USA	77.5	-0.6%	-2.3%	-4.1%	-16.0%
Amgen	USA	171.9	-0.6%	-2.9%	-10.2%	-11.7%
Novo Nordisk	DNK	320.0	-0.7%	0.8%	-4.1%	7.4%
Abbott Laboratories	USA	76.5	0.0%	-3.3%	-2.0%	5.7%
Medtronic	USA	88.3	0.2%	-2.0%	1.8%	-2.9%
Bristol Myers Squibb	USA	47.0	-0.5%	-2.3%	3.2%	-9.6%
Sanofi	FRA	72.7	-0.9%	-5.2%	-3.6%	-3.9%
Gilead Sciences	USA	65.6	-0.8%	-3.1%	0.4%	4.8%
Bayer	DEU	58.1	0.7%	-5.7%	-5.2%	-4.0%
GlaxoSmithKline	GBR	1,502.0	-1.1%	-3.2%	-3.2%	0.7%
Astrazeneca	GBR	5,692.0	-2.3%	-0.9%	-4.9%	-3.1%
Thermo Fisher	USA	269.2	0.1%	-3.5%	-4.1%	20.3%
Eli Lilly & Co.	USA	116.2	0.4%	-0.4%	-5.6%	0.4%
Celgene	USA	95.5	0.0%	-1.0%	1.5%	49.0%

Company	국가	Close	1D	1W	1M	YTD
Nextera Energy	USA	191.8	1.7%	0.5%	0.5%	10.3%
Enel S.P.A	ITA	5.6	0.6%	-0.2%	-1.1%	10.1%
Yangtze Power	CHN	16.5	0.8%	-2.2%	-2.1%	4.1%
Duke Energy	USA	88.0	1.3%	-1.7%	-2.7%	2.0%
Iberdrola	ESP	8.0	1.4%	-0.2%	3.1%	13.9%
Southern Co/the	USA	53.4	1.9%	0.7%	1.7%	21.5%
Dominion Energy	USA	74.6	1.7%	-1.2%	-2.5%	4.3%
EDF	FRA	12.2	-0.2%	-1.7%	0.4%	-11.9%
Engie	FRA	13.1	1.0%	-0.3%	-0.6%	4.8%
Exelon	USA	49.3	1.2%	-0.1%	-0.7%	9.4%
National Grid	GBR	835.5	1.3%	0.8%	2.2%	9.3%
AEP	USA	84.7	2.2%	-0.2%	0.6%	13.3%
HK & China Gas	HKG	18.7	0.6%	0.1%	-1.1%	15.6%
Sempra Energy	USA	129.2	2.4%	2.2%	-0.5%	19.4%

## Information Technology

Company	국가	Close	1D	1W	1M	YTD
Alphabet	USA	1,167.6	0.0%	-2.2%	-4.5%	11.7%
Tencent	HKG	382.0	1.7%	1.7%	-3.0%	21.7%
Alibaba	USA	178.0	-0.6%	-5.4%	-5.8%	29.9%
Facebook	USA	188.3	-0.2%	-2.9%	5.2%	43.7%
Taiwan Semicon	TWN	256.0	-0.2%	-1.2%	1.6%	13.5%
Oracle	USA	54.7	0.7%	-0.4%	0.3%	21.0%
Nvidia	USA	168.8	-0.8%	-6.1%	-11.2%	26.5%
SAP	DEU	111.6	0.7%	-1.2%	12.2%	28.3%
Adobe Systems	USA	278.5	1.0%	-1.8%	2.4%	23.1%
Texas Instruments	USA	112.6	0.4%	-2.8%	-3.6%	19.2%
Broadcom	USA	304.0	0.0%	-2.4%	-4.1%	19.5%
Paypal	USA	110.4	0.6%	-0.4%	1.8%	31.3%
ASML	NLD	175.3	0.7%	-3.8%	-1.9%	27.8%
Baidu	USA	156.8	-1.2%	-4.7%	-9.4%	-1.2%
Qualcomm	USA	85.8	2.5%	-2.7%	50.7%	50.8%
Micron Technology	USA	38.9	-0.8%	-7.6%	-7.3%	22.7%
Tokyo Electron	JAP	16,705.0	-0.4%	-5.3%	-4.5%	33.5%
Nintendo	JAP	37,000.0	0.7%	-2.6%	10.0%	26.3%
Applied Materials	USA	40.8	-0.3%	-5.4%	-5.1%	24.6%

Company	국가	Close	1D	1W	1M	YTD
Berkshire Hathaway	USA	315,500.0	0.3%	-1.4%	0.4%	3.1%
Ind&Comm BOC	CHN	5.6	1.6%	-1.9%	-2.1%	6.0%
Bank of America	USA	29.6	-0.4%	-2.9%	-2.0%	20.0%
Construction BOC	HKG	6.5	0.5%	-5.1%	-6.6%	0.2%
Wells Fargo	USA	47.2	0.9%	-2.6%	1.4%	2.3%
PingAn Insurance	HKG	88.9	2.5%	-2.2%	-4.1%	28.5%
Agricultural Bank	HKG	3.4	-0.3%	-4.2%	-5.0%	-0.3%
HSBC Holdings	GBR	652.0	0.0%	-4.2%	-1.0%	0.8%
Citi Group	USA	67.9	0.4%	-3.6%	0.7%	30.4%
Bank of China	HKG	3.5	0.0%	-4.9%	-5.6%	3.8%

Company	국가	Close	1D	1W	1M	YTD
American Tower	USA	195.7	1.6%	1.8%	-1.2%	23.7%
China Vanke	HKG	29.2	2.1%	-1.0%	-13.0%	9.6%
Simon Property	USA	175.2	0.8%	-1.6%	-5.6%	4.3%
SHKP Ltd	HKG	134.0	0.9%	-0.3%	-1.5%	20.1%
Country Garden	HKG	11.9	2.1%	-2.6%	-9.4%	25.1%
Crown Castle Int'l	USA	125.7	1.3%	0.7%	-2.5%	15.7%
China Evergrande	HKG	22.9	0.0%	-6.2%	-11.6%	-2.6%
Overseas land&Invest	HKG	28.9	2.5%	0.7%	-3.7%	7.4%

※ 작성자(SK증권 리서치센터)는 본 조사분석자료에 게재된 내용들이 외부의 부당한 압력이나 간섭없이 신의성실하게 작성되었음을 확인합니다. 자료 제공일 시점에서의 의견 및 추정치로 최종 실적과 오차가 발생할 수 있으며, 투자를 유도할 목적이 아니라 투자판단에 참고가 되는 정보제공을 목적으로 하고 있습니다. 투자시 투자자 자신의 판단과 책임하에 최종결정을 하시기 바랍니다. 본 자료는 당사의 저작물로서 모든 저작권은 당사에게 있으며, 어떠한 경우에도 당사의 동의 없이 복제, 대여, 전송, 재배포 될 수 없습니다.

