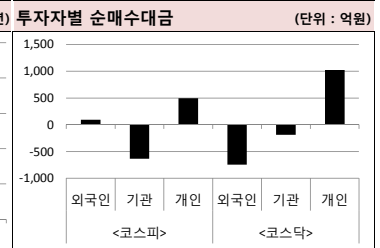
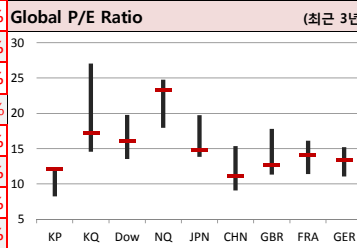
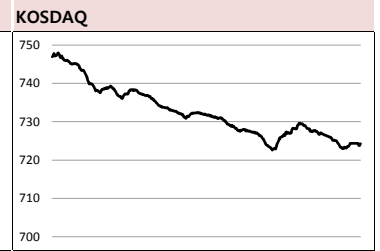




Global Indices	(단위: pt, 10억 원지통화)								
	Close	시가총액	1D	1W	1M	3M	YTD	3Y	
KOSPI	2,102.0	1,348,080.4	-3.0%	-4.3%	-5.5%	-4.6%	3.0%	6.0%	
KOSDAQ	724.2	245,100.3	-2.8%	-4.9%	-4.7%	-0.6%	7.2%	3.4%	
Dow Jones	25,828.4	7,192.3	-0.5%	-2.6%	-1.3%	2.6%	10.7%	44.1%	
Nasdaq	7,910.6	12,278.5	-0.4%	-3.1%	-0.7%	8.5%	19.2%	64.5%	
S&P 500	2,870.7	24,852.2	-0.3%	-2.5%	-0.6%	6.1%	14.5%	37.7%	
UK	7,207.4	1,937.8	-0.9%	-2.3%	-2.9%	1.6%	7.1%	17.1%	
Germany	11,973.9	1,126.9	-1.7%	-3.5%	0.6%	8.6%	13.4%	19.2%	
France	5,313.2	1,625.7	-1.9%	-4.2%	-2.5%	6.6%	12.3%	22.5%	
Japan	21,402.1	356,444.4	-0.9%	-3.8%	-1.3%	3.1%	6.9%	29.2%	
China	2,851.0	31,188.6	-1.5%	-7.4%	-12.1%	8.9%	14.3%	0.6%	
Brazil	94,807.9	2,871.8	-0.8%	-1.2%	-1.2%	0.4%	7.9%	78.6%	
Vietnam	947.0	3,156,928.6	-0.4%	-2.8%	-3.6%	4.2%	6.1%	56.5%	
India	37,558.9	67,624.8	-0.6%	-3.6%	-2.7%	1.6%	3.6%	45.7%	
Russia	2,544.4	36,381.0	0.0%	-1.4%	-1.3%	1.4%	7.4%	35.0%	



Global Market

미국 증시 - 미중 무역협상 결렬 우려로 하락 마감
 • 장중 트럼프 대통령이 협상 타결 가능성 언급하면서 낙폭 ↓
 • 4월 도매 물가, 전월 대비 0.2% 상승하며 예상치(0.3%)하회

유럽 증시 - 미중 무역협상 결렬 공포에 일제히 하락
 • 트럼프의 중국에 대한 강경한 태도와 중국도 반격 조치를 할 것이라 소식에 영향
 • 메이 총리, 23일 유럽의회 선거 전 브렉시트 합의안 비준에 다시 도전할 것으로 전해져

일본 증시 - 미중 무역협상 불확실성 우려로 하락 마감
 • 미중 무역전쟁 긴장 고조로 엔화 가치 상승하며 증시에 악재로 작용
 • 전자부품 및 기계주, 자동차주, 건설주 하락

국내 증시 - 미중 무역전쟁 공포감에 하락 마감
 • 트럼프 대통령이 플로리다주 유세 연설에서 중국에 강경한 태도 보이면서 투심 위축
 • 외국인 및 기관, 전기전자 업종 매도세로 약 4% 하락

China Region Market

중화권 증시 - 트럼프의 관세 부과 강조, 중국도 반격하겠다는 소식에 하락 마감
 • 바이딩 중국 상무부 국제시장연구소 부주임, '미국산 제품에 관세 인상할 여지 있다'
 • 1100억 달러 규모 미국산 제품에 관세 기준 5~10% → 20~25%로 인상할 수

중화권 이슈 - 중국 경제 지표 다수 발표
 • 4월 CPI, 전년 비 2.5% 상승해 예상치 부합. PPI, 전년 비 0.9% 상승해 전망치 상회
 • 4월 중국 위안화 사회용자총량 및 신규 대출 규모, 지난 달 보다 감소

Today's Event

• 미국 대중 관세 무역 관세 인상 예정	• 엔씨소프트 실적발표 예정
• 미국 4월 소비자물가지수	• 우버, 뉴욕증권거래소(NYSE) 상장 예정
• 독일 3월 무역수지	• 일본 고용보고서
• 영국 1분기 GDP 예비치	• 일본 3월 가계지출
• 영국 3월 무역수지	• 영국 3월 산업생산

S&P 500 Sector	1D	1W	1M	3M	YTD	2Y	3Y
에너지	0.1%	-0.7%	-5.5%	0.9%	11.1%	-5.7%	-3.8%
소재	-0.8%	-4.1%	-5.2%	3.0%	7.5%	2.8%	17.0%
산업재	-0.2%	-3.2%	0.3%	4.2%	17.9%	11.9%	30.9%
경기소비재	-0.4%	-2.6%	0.0%	9.7%	19.0%	29.0%	45.5%
필수소비재	-0.2%	-1.5%	0.7%	5.8%	11.4%	2.9%	5.1%
의료	-0.2%	-1.5%	-3.3%	-1.0%	2.7%	18.1%	26.1%
금융	-0.1%	-2.8%	3.0%	5.8%	14.3%	14.8%	43.7%
IT	-0.7%	-3.7%	-0.6%	12.4%	22.4%	40.2%	88.4%
통신서비스	-0.2%	-2.1%	0.8%	8.5%	18.2%	3.6%	-2.7%
유틸리티	-0.1%	-2.4%	-1.3%	2.7%	7.4%	10.8%	15.7%

Korea Sector	1D	1W	1M	3M	YTD	2Y	3Y
에너지	-3.4%	-5.4%	-7.6%	-10.6%	-6.7%	-6.2%	6.9%
소재	-2.5%	-4.0%	-10.9%	-9.9%	-1.7%	-5.2%	4.1%
산업재	-3.6%	-5.4%	-7.5%	-10.0%	-5.1%	-17.5%	-9.6%
경기소비재	-3.7%	-4.7%	-1.7%	5.1%	12.7%	-10.6%	-10.3%
필수소비재	-3.4%	-4.6%	-5.6%	1.5%	0.6%	-16.6%	-26.0%
의료	-0.3%	-3.0%	-5.6%	-8.3%	-9.6%	57.2%	36.6%
금융	-2.1%	-2.1%	-3.1%	-3.3%	2.1%	-11.6%	11.2%
IT	-4.3%	-6.2%	-8.1%	-6.9%	10.7%	-0.4%	63.1%
통신서비스	-2.4%	-2.3%	2.1%	2.0%	2.3%	12.5%	28.9%
유틸리티	-2.5%	-2.7%	-9.3%	-20.0%	-17.9%	-34.6%	-52.5%

Fixed Income	Close	1D	1M	YTD
국고채 3년	1.705	-1.2	-2.4	-11.8
국고채 10년	1.857	-2.3	-1.0	-9.9
미국채 2년	2.258	-3.9	-6.3	-23.0
미국채 10년	2.442	-4.1	-2.3	-24.2
일본 국채 10년	-0.048	0.1	0.5	-5.1
중국 국채 10년	3.551	0.0	11.9	-22.3
독일 국채 10년	-0.047	-0.3	-2.1	-28.9

Commodity	Close	1D	1M	YTD
국제유가(WTI)	61.60	-0.8%	-4.7%	35.7%
VIX Index	19.10	-1.5%	43.6%	-24.9%
천연가스	2.60	-0.6%	-3.9%	-11.7%
CRB상품지수	179.01	-0.4%	-5.6%	5.4%
금(Comex)	1,284.80	0.3%	-1.9%	0.3%
BDI(Baltic Dry)	940.00	0.0%	28.1%	-26.0%
구리	277.75	-0.3%	-5.1%	5.6%

Currency	Close	1D	1M	YTD
달러인덱스(pt)	97.44	-0.2%	0.5%	1.4%
원/달러(원)	1,179.55	0.9%	3.6%	5.9%
엔/달러(엔)	109.77	-0.3%	-1.1%	0.0%
달러/유로(달러)	1.12	0.2%	-0.5%	-2.2%
원/홍콩달러(원)	150.29	0.9%	3.4%	5.7%
원/위안(원)	172.80	0.3%	2.0%	6.8%
달러/파운드(달러)	1.30	0.1%	-0.6%	2.2%

※ 작성자(SK증권 리서치센터)는 본 조사분석자료에 게재된 내용들이 외부의 부당한 압력이나 간섭없이 신의성실하게 작성되었음을 확인합니다. 자료 제공일 시점에서의 의견 및 추정치로 최종 실적과 오차가 발생할 수 있으며, 투자를 유도할 목적이 아니라 투자판단에 참고가 되는 정보제공을 목적으로 하고 있습니다. 투자자 투자자 자신의 판단과 책임하에 최종결정을 하시기 바랍니다. 본 자료는 당사의 저작물로서 모든 저작권은 당사에게 있으며, 어떠한 경우에도 당사의 동의 없이 복제, 대여, 전송, 재배포 될 수 없습니다.



MORNING CALL



2019-05-10, (금)

일일 상승률 상위 종목			일일 하락률 상위 종목		
종목명	시가총액	수익률	종목명	시가총액	수익률
대창	1,217	29.6%	대호에이엘	1,095	-19.8%
샘표	1,628	21.2%	KCC	30,403	-17.2%
국일제지	5,779	15.7%	보해양조	1,091	-16.0%
나무기술	1,033	14.4%	크리스탈신소재	1,667	-12.9%
한컴유니맥스	1,228	9.5%	모바일어플라이언스	1,028	-11.8%
현대바이오	5,243	5.9%	왕입푸드	1,162	-10.9%
NICE평가정보	9,047	5.7%	에스넷	1,180	-10.5%
모비스	1,081	5.7%	에이블씨엔씨	3,095	-9.8%
원풍물산	1,332	4.8%	아이에이	1,856	-9.7%
코오롱생명과학	3,743	4.5%	아이디스홀딩스	1,438	-9.5%
오리엔트바이오	1,353	4.0%	뉴로스	1,195	-8.9%
제이콘텐트리	8,198	4.0%	배럴	1,118	-8.3%
엘컴텍	1,423	4.0%	삼본전자	1,857	-8.3%
서진시스템	4,570	3.9%	일진머티리얼즈	15,401	-7.9%
대유플러스	1,010	3.9%	테고사이언스	2,584	-7.8%
나스미디어	3,751	3.9%	해성디에스	2,550	-7.7%
우리기술투자	3,091	3.8%	대보마그네틱	1,448	-7.6%
애경산업	13,358	3.7%	DB하이텍	6,260	-7.5%
넥스트아이	2,005	3.6%	에스퓨얼셀	1,201	-7.5%
라운시큐어	1,113	3.6%	로스웰	1,126	-7.5%

16만

뭔가 좋아하는
사람들이 벌써
이렇게나

시럽웰스 회원
16만 돌파!

시럽웰스님 외 160,000명이 좋아합니다

스마트하게 돈 버는 지갑, 시럽웰스

membership Wealth

주요 투자자별 순매수/순매도 상위 종목 (단위 : 억원)

<외국인 순매수 상위>		<외국인 순매도 상위>		<기관 순매수 상위>		<기관 순매도 상위>		<개인 순매수 상위>		<개인 순매도 상위>	
종목명	매수대금	종목명	매도대금	종목명	매수대금	종목명	매도대금	종목명	매수대금	종목명	매도대금
삼성SDI	171.5	삼성전자	-931.3	셀트리온	312.7	삼성전자	-1,522.5	삼성전자	2,317.5	애경산업	-259.2
SK텔레콤	155.8	SK하이닉스	-674.8	한화케미칼	179.6	SK하이닉스	-612.8	SK하이닉스	1,235.6	셀트리온	-234.9
더블유게임즈	50.2	한진칼	-203.7	애경산업	136.5	삼성SDI	-420.6	한진칼	335.1	SK텔레콤	-161.2
현대모비스	143.1	KT&G	-124.4	KT	97.0	POSCO	-232.8	삼성전기	299.7	한화케미칼	-127.4
애경산업	130.0	KCC	-121.6	LG유플러스	72.4	삼성전기	-207.5	KCC	261.8	KT	-95.3
현대차	119.4	롯데케미칼	-113.3	카카오	69.4	현대중공업	-201.0	삼성SDI	251.6	DGB금융지주	-50.4
NAVER	109.4	삼성전기	-94.3	KT&G	57.6	현대모비스	-177.8	현대중공업	240.6	나스미디어	-49.3
엔씨소프트	107.7	포스코케미칼	-92.4	웅진코웨이	34.8	LG화학	-174.2	현대건설	199.7	LG유플러스	-45.5
현대글로비스	97.2	삼성물산	-87.7	영월무역	20.1	현대건설	-143.0	삼성물산	193.0	파트론	-32.2
기아차	85.7	삼성중공업	-81.0	F&F	18.9	KCC	-141.8	LG화학	155.3	카카오	-28.2
KB금융	81.4	S-Oil	-77.9	에스에프에이	18.4	한진칼	-136.6	삼성중공업	146.3	덴티움	-25.8
하나금융지주	78.6	셀트리온	-76.6	서진시스템	17.0	현대차	-135.3	SK이노베이션	145.8	케이엠더블유	-25.5
호텔신라	69.9	LG디스플레이	-69.9	롯데정보통신	16.1	엔씨소프트	-130.9	롯데케미칼	139.1	필룩스	-25.5
우리금융지주	60.9	현대건설	-56.1	한진	15.7	NAVER	-124.1	S-Oil	139.0	키이스트	-25.1
나스미디어	52.0	웅진코웨이	-53.6	태영건설	14.6	SK이노베이션	-119.7	LG디스플레이	136.2	기아차	-24.7
더블유게임즈	50.2	삼성생명	-48.9	한화 에어로스페이스	13.6	삼성물산	-107.7	포스코케미칼	105.8	하이트리로	-21.1
한샘	50.0	신세계	-46.7	SK	13.2	KB금융	-89.0	한국전력	96.2	호텔신라	-20.9
LG	47.5	에이치엘비	-45.2	SK텔레콤	12.6	에코프로비엠	-87.9	일진머티리얼즈	94.2	우리금융지주	-20.8
케이엠더블유	45.7	한화케미칼	-44.7	이녹스첨단소재	12.0	하나금융지주	-84.8	에코프로비엠	83.6	파워로직스	-20.1

후강통(Shanghai-Hongkong Link) 일일 상승률 상위 종목 (단위 : CNY, %) 선강통(Shenzhen-Hongkong Link) 일일 상승률 상위 종목 (단위 : CNY, %)

코드	종목명	시가총액(M)	Close	수익률	코드	종목명	시가총액(M)	Close	수익률
603929 CH Equity	L&K Engineering Suzhou Co Ltd	3,582.3	16.79	0.00%	002533 CH Equity	골드렉 전기장비	2,848.6	5.15	0.00%
601238 CH Equity	광저우 기차 집단	103,728.1	11.61	0.00%	002539 CH Equity	청두 원투 공고	4,697.0	4.65	0.00%
603023 CH Equity	하얼빈 웨이디 전자	1,944.1	5.40	0.00%	300207 CH Equity	신왕다 전자	18,325.3	11.84	0.00%
603159 CH Equity	Shanghai Yahong Moulding Co L	2,260.0	22.60	0.00%	002578 CH Equity	푸젠 민파 알루미늄	3,478.1	3.52	0.00%
603598 CH Equity	Inly Media Co Ltd	2,305.7	8.52	0.00%	002615 CH Equity	저장 하얼쓰 진공기령	2,269.5	5.53	0.00%
600490 CH Equity	평신 국제 자원	10,805.4	4.87	0.00%	002552 CH Equity	바오딩 과기	2,116.1	6.91	0.00%
603788 CH Equity	Ningbo Gaofa Automotive Contr	3,318.0	14.42	0.00%	002319 CH Equity	러통 화공	2,290.0	11.45	0.00%
600808 CH Equity	마안산강철	24,968.4	3.32	0.00%	002327 CH Equity	선전 푸안나 침구 & 가구	7,083.0	8.10	0.00%
603722 CH Equity	Wuxi Acryl Technology Co Ltd	2,001.9	23.09	0.00%	002318 CH Equity	저장 주리 특재과기	5,941.2	7.06	0.00%
603398 CH Equity	Banbao Co Ltd	3,014.4	14.17	0.00%	300507 CH Equity	Jiangsu Olive Sensors High-Tec	2,500.7	20.44	0.00%

* 작성자(SK증권 리서치센터)는 본 조사분석자료에 게재된 내용들이 외부의 부당한 압력이나 간섭없이 신의성실하게 작성되었음을 확인합니다. 자료 제공일 시점에서의 의견 및 추정치로 최종 실적과 오차가 발생할 수 있으며, 투자를 유도할 목적이 아니라 투자판단에 참고가 되는 정보제공을 목적으로 하고 있습니다. 투자시 투자자 자신의 판단과 책임하에 최종결정을 하시기 바랍니다. 본 자료는 당사의 저작물로서 모든 저작권은 당사에게 있으며, 어떠한 경우에도 당사의 동의 없이 복제, 대여, 전송, 재배포 될 수 없습니다.





2019-05-10 (금)

섹터별 시가총액 상위 및 SK증권 커버리지 종목 수익률(국내)

(단위 : 억원 / 원)

섹터	코드	종목명	시가총액	Close	1D	1W	YTD	코드	종목명	시가총액	Close	1D	1W	YTD
에너지 Energy	A034730	SK	173,438	246,500	-3.1%	-4.5%	-5.2%	A036490	SK머티리얼즈	17,161	162,700	-1.1%	-5.9%	7.8%
	A096770	SK이노베이션	156,267	169,000	-4.0%	-7.7%	-5.9%	A052690	한전기술	8,829	23,100	-0.9%	-1.7%	10.5%
	A010950	S-Oil	98,172	87,200	-2.0%	-5.0%	-10.8%	A112610	씨에스윈드	6,603	38,200	-3.7%	-5.9%	38.4%
	A078930	GS	46,179	49,700	-3.3%	-4.6%	-3.7%	A017940	E1	4,329	63,100	1.5%	-0.9%	13.1%
	A010060	OCI	21,297	89,300	-1.7%	-5.3%	-16.5%	A151860	KG ETS	1,354	3,760	-2.0%	-5.7%	17.1%
	A018670	SK가스	7,891	85,500	-0.8%	0.1%	20.9%	A018000	유니슨	1,151	1,230	-3.5%	-7.5%	-21.9%
소재 Materials	A051910	LG화학	242,132	343,000	-3.7%	-4.5%	-1.2%	A003670	포스코케미칼	32,324	53,000	-5.7%	-7.2%	-16.8%
	A005490	POSCO	213,608	245,000	-1.2%	-3.5%	0.8%	A003410	쌍용양회	30,232	6,000	-2.6%	2.6%	-4.6%
	A011170	롯데케미칼	89,459	261,000	-3.7%	-3.5%	-5.8%	A011780	금호석유	27,726	91,000	-3.7%	-6.7%	4.2%
	A010130	고려아연	80,103	424,500	-2.4%	-5.0%	-1.9%	A003240	태광산업	16,322	1,466,000	-2.3%	-0.7%	11.1%
	A004020	현대제철	57,715	43,250	-3.2%	-5.7%	-4.4%	A120110	코오롱인더	11,857	43,950	-2.8%	-6.9%	-23.3%
	A009830	한화케미칼	33,830	20,950	0.7%	2.0%	3.7%	A011790	SKC	13,006	34,650	-2.7%	-4.6%	-3.2%
산업재 Industrials	A009540	현대중공업	81,743	115,500	-4.2%	-10.5%	-10.1%	A028260	삼성물산	184,948	97,500	-3.0%	-5.3%	-7.6%
	A000720	현대건설	53,562	48,100	-5.1%	-8.0%	-11.9%	A086280	현대글로벌비스	57,375	153,000	-3.2%	-5.0%	18.6%
	A010140	삼성중공업	50,526	8,020	-2.7%	-5.9%	8.2%	A000120	CJ대한통운	35,473	155,500	-2.8%	-4.6%	-6.9%
	A012750	에스원	35,339	93,000	-2.7%	-4.9%	-7.5%	A002380	KCC	30,403	288,000	-17.2%	-19.7%	-6.8%
	A003490	대한항공	30,919	32,600	-1.1%	-1.7%	-1.4%	A028050	삼성엔지니어링	32,438	16,550	-3.8%	-6.0%	-6.0%
	A000210	대림산업	33,512	96,300	-3.3%	-0.5%	-6.1%	A241560	두산밥캣	32,030	31,950	-3.2%	-5.1%	1.4%
경기소비재 Consumer Discretionary	A005380	현대차	279,905	131,000	-3.3%	-5.4%	10.6%	A021240	웅진코웨이	56,826	77,000	-5.3%	-5.4%	3.9%
	A012330	현대모비스	213,670	219,500	-4.6%	-7.4%	15.5%	A035250	강원랜드	69,424	32,450	-2.1%	-5.0%	1.4%
	A000270	기아차	174,712	43,100	-2.1%	-4.0%	27.9%	A081660	휠라코리아	46,753	76,500	-3.2%	-5.0%	43.0%
	A023530	롯데쇼핑	48,091	170,000	-2.6%	-5.3%	-19.4%	A282330	BGF리테일	35,778	207,000	-3.7%	-4.4%	1.5%
	A035760	CJ ENM	46,051	210,000	-2.9%	-6.1%	4.0%	A008770	호텔신라	41,014	104,500	-4.6%	-8.7%	36.6%
	A139480	이마트	45,159	162,000	-3.0%	-6.4%	-11.2%	A069960	현대백화점	22,256	95,100	-3.1%	-7.2%	5.2%
필수소비재 Consumer Staples	A051900	LG생활건강	204,442	1,309,000	-3.6%	-6.0%	18.9%	A007310	오뚜기	25,165	698,000	-3.1%	-3.9%	-3.6%
	A033780	KT&G	134,959	98,300	-2.2%	-2.2%	-3.2%	A026960	동서	18,893	18,950	-3.1%	-4.3%	5.9%
	A090430	아모레퍼시픽	118,086	202,000	-3.6%	-4.9%	-3.6%	A004370	농심	16,697	274,500	-2.3%	-1.1%	7.9%
	A271560	오리온	38,034	96,200	-5.7%	-0.7%	-19.8%	A005300	롯데칠성	12,790	160,000	-3.0%	-7.8%	14.0%
	A161890	한국콜마	15,397	68,900	-2.3%	-6.4%	-2.3%	A000080	하이트진로	13,676	19,500	-2.7%	-3.9%	17.5%
	A192820	코스맥스	12,713	126,500	-4.2%	-9.3%	-2.7%	A018250	애경산업	13,358	50,700	3.7%	8.3%	6.5%
의료 Health Care	A068270	셀트리온	268,702	210,000	2.2%	1.5%	-5.6%	A215600	신라젠	40,738	57,800	-5.3%	-9.4%	-21.4%
	A207940	삼성바이오로직스	198,164	299,500	0.5%	-11.1%	-22.5%	A084990	헬릭스미스	36,396	228,100	-1.4%	-8.7%	-10.2%
	A091990	셀트리온헬스케어	106,193	74,100	0.8%	-0.4%	-1.6%	A068760	셀트리온제약	19,281	56,600	-2.4%	-4.6%	-10.9%
	A128940	한미약품	48,133	414,500	-3.2%	-6.0%	-10.7%	A009420	한올바이오파마	15,620	29,900	-4.3%	-8.6%	-17.4%
	A000100	유한양행	29,451	230,500	-3.2%	-7.1%	12.7%	A006280	녹십자	15,485	132,500	-2.9%	-4.7%	-2.6%
	A086900	메디톡스	30,006	516,000	-4.2%	-7.0%	-10.7%	A145020	휴젤	18,235	418,400	-2.0%	-0.4%	9.7%
IT Information Technology	A005930	삼성전자	2,534,173	42,450	-4.1%	-7.5%	9.7%	A018260	삼성에스디에스	155,916	201,500	-5.2%	-9.0%	-1.2%
	A000660	SK하이닉스	553,282	76,000	-5.4%	-5.8%	25.6%	A251270	넷마블	105,448	123,500	-2.4%	-2.0%	10.8%
	A035420	NAVER	196,128	119,000	-3.6%	-2.5%	-2.5%	A011070	LG이노텍	26,389	111,500	-3.9%	-11.5%	29.1%
	A006400	삼성SDI	152,657	222,000	-7.1%	-6.7%	1.4%	A263750	필라비스	21,846	167,800	-4.4%	-1.9%	-19.3%
	A036570	엔씨소프트	107,501	490,000	-2.4%	-6.1%	5.0%	A181710	NHN	15,672	80,100	-1.7%	5.8%	39.8%
	A035720	카카오	105,498	126,500	-1.6%	2.9%	22.8%	A020150	일진머티리얼즈	15,401	33,400	-7.9%	-12.1%	-18.5%
	A009150	삼성전기	74,694	100,000	-2.4%	-7.0%	-3.4%	A307950	현대오토에버	15,771	75,100	-2.5%	-2.6%	0.0%
	A034220	LG디스플레이	64,228	17,950	-4.3%	-8.7%	-0.6%	A056190	에스에프에이	14,076	39,200	-1.5%	-6.4%	13.3%
	A078340	컴투스	12,403	96,400	-3.5%	-4.5%	-25.3%	A012510	더존비즈온	17,774	59,900	0.7%	4.0%	15.4%
	A017670	SK텔레콤	212,765	263,500	0.4%	4.8%	-2.2%	A006490	인스코비	3,502	3,885	-1.8%	-8.7%	-21.8%
통신서비스 Telecommunication	A030200	KT	73,111	28,000	-1.6%	1.8%	-6.0%	A036630	세종텔레콤	2,822	470	-2.5%	-5.2%	-0.4%
	A032640	LG유플러스	67,456	15,450	-1.9%	4.0%	-12.5%	A065530	전파기자국	2,712	5,130	-1.4%	0.8%	103.6%
	A055550	신한지주	210,782	44,450	-1.9%	-1.6%	12.3%	A000810	삼성화재	138,571	292,500	-2.8%	-4.9%	8.7%
금융 Financials	A105560	KB금융	192,749	46,100	-1.5%	-1.3%	-0.9%	A316140	우리금융지주	94,203	13,850	-1.4%	-2.5%	0.0%
	A032830	삼성생명	159,400	79,700	-3.3%	-5.6%	-2.3%	A005830	DB손해보험	47,648	67,300	-2.2%	-2.3%	-4.4%
	A015760	한국전력	173,651	27,050	-2.5%	-3.6%	-18.3%	A071320	지역난방공사	6,588	56,900	-1.0%	-1.2%	-0.2%
유틸리티 Utilities	A036460	한국가스공사	37,664	40,800	-2.5%	-5.0%	-15.4%	A004690	삼천리	3,755	92,600	0.0%	-0.4%	1.8%
	A051600	한전KPS	15,615	34,700	-2.0%	-4.5%	4.5%	A267290	경동도시가스	1,672	35,450	-1.1%	-4.7%	6.8%

※ 작성자(SK증권 리서치센터)는 본 조사분석자료에 게재된 내용들이 외부의 부당한 압력이나 간섭없이 신의성실하게 작성되었음을 확인합니다. 자료 제공일 시점에서의 의견 및 추정치로 최종 실적과 오차가 발생할 수 있으며, 투자를 유도할 목적이 아니라 투자판단에 참고가 되는 정보제공을 목적으로 하고 있습니다. 투자자 투자자 자신의 판단과 책임하에 최종결정을 하시기 바랍니다. 본 자료는 당사의 저작물로서 모든 저작권은 당사에게 있으며, 어떠한 경우에도 당사의 동의 없이 복제, 대외, 전송, 재배포 될 수 없습니다.





2019년 05월 시장 캘린더

월	화	수	목	금	비고
		1 <ul style="list-style-type: none"> · 노동절 휴장 · 공정위, 한진그룹 총수 지정 · 미국 암브랜즈 실적발표 · 미국 크리 실적발표 · 하이트진로, 참이슬 가격 인상 · 산업부, '19년 4월 수출입동향 	2 <ul style="list-style-type: none"> · 아이에이 변경상장 · 중국, 일본 증시 휴장 · 엔씨소프트. 리니지 무료화 · 미국 다우듀폰 실적발표 · LG유플러스 실적발표 · 현재중공업 실적발표 	3 <ul style="list-style-type: none"> · 미, 4월 고용동향보고서 · 미, 4월 ISM 비제조업지수 · 3월 온라인쇼핑동향 · KT 실적발표 · 삼성전자 갤럭시 A30 출시 · 중, 노동절 연휴로 휴장 · 일, 헌법기념일로 휴장 	
6 <ul style="list-style-type: none"> · 한국,영국,일본 어린이날 대체 휴일 · 유, 4월 서비스업 PMI · 독, 4월 합성 PMI 확정치 · 독, 4월 서비스업 PMI · 중, 4월 차이신 PMI 	7 <ul style="list-style-type: none"> · 미, 3월 소비자신용지수 · 미, 3월 구인 및 이직 보고서 · 에스엔케이 신규상장 · 산업부 한-필 FTA 추진 · SK텔레콤 실적발표 	8 <ul style="list-style-type: none"> · 중, 4월 무역수지 · 미, 주간 원유재고 · 한, 3월 국제수지(잠정) · CJ프레시웨이 실적발표 · 한화케미칼 실적발표 · 위메이드 실적발표 · 조이맥스 실적발표 · 티웨이항공 실적발표 	9 <ul style="list-style-type: none"> · 울산만기일 · 미, 3월 무역수지 · 미 3월 도매재고지수 · 중, 4월 수출입물가지수 · 한미일 안보회의 개최 예정 · 2019 경기국제보트쇼 · CJ ENM 실적발표 · 카카오 실적발표 · KT&G 실적발표 	10 <ul style="list-style-type: none"> · 미, 4월 소비자물가지수 · 미, 주간 원유채굴장비 · 영 1분기 GDP 예비치 · 독, 3월 무역수지 · 엔씨소프트 실적발표 · SKC 실적발표 	
13 <ul style="list-style-type: none"> · 홍콩, 석가탄신일 대체휴일 · 리디노메이션 국회 토론회 · CJ제일제당 실적발표 · NHN 실적발표 	14 <ul style="list-style-type: none"> · 한, 4월 수출입물가지수 · MSCI 신흥국 지수 정기변경 · 미, 4월 수출입물가지수 · 유, 3월 산업생산 · 삼성화재 실적발표 	15 <ul style="list-style-type: none"> · 미, 3월 기업재고 · 미, 4월 소매판매 · 미, 4월 산업생산 · 미, 5월 NAHB 주택시장지수 · 중, 4월 산업생산 · 중, 4월 소매판매 · 중, 4월 고정자산투자 	16 <ul style="list-style-type: none"> · 미, 4월 주택착공, 건축허가 · 미, 5월 필라델피아 제조업 · 미, 주간 신규 실업수당 · 중, 4월 주택가격지수 · 삼성, LG 5G 미국 출시 예정 · 엔비디아 실적발표 · 미래에셋생명 실적발표 	17 <ul style="list-style-type: none"> · 미, 4월 경기선행지수 · 미, 5월 미시건대 소비자심리 · 미, 주간 원유채굴장비 · 독, 4월 도매물가지수 	
20 <ul style="list-style-type: none"> · 미, 4월 시카고 연방 국가활동지수 · 독, 4월 생산자물가지수 	21 <ul style="list-style-type: none"> · 4월 생산자물가지수 · 미, 4월 기준주택판매 · 홈데포 실적발표 · J캐시 실적발표 	22 <ul style="list-style-type: none"> · 4월 관광통계 · 1분기 가계신용 · 미, 주간 원유재고 · 유, ECB 통화정책회의 · 영, 4월 생산자물가지수 · 타깃 실적발표 	23 <ul style="list-style-type: none"> · 미, 4월 신규주택매매 · 미, 5월 합성 PMI · 미, 주간 신규실업수당 · 유, 5월 합성 PMI · 유, 5월 서비스업 PMI 	24 <ul style="list-style-type: none"> · 미, 4월 내구재주문 · 18년 결재통화별 수출입 · 4월 무역지수 및 교역지수 	
27 <ul style="list-style-type: none"> · 미, 메모리얼 데이 휴장 · 중, 4월 공업이익 · 독, 6월 GfK 소비자신뢰지수 	28 <ul style="list-style-type: none"> · 미, 3월 주택가격지수 · 미, 3월 S&P 코어로직 · 유, 4월 총통화(M3) 공급 · 유, 5월 소비자신뢰지수 · 한, 5월 소비자동향조사 	29 <ul style="list-style-type: none"> · 미, 5월 리치몬드 연방 제조업 · 한, 3월 인구동향 · 한, 5월 기업경기실사지수 · 한, 1분기 산업별 대출금 · 독, 5월 실업률 	30 <ul style="list-style-type: none"> · 미, 1분기 GDP 수정치 · 미, 4월 잠정주택판매지수 · 미, 4월 도매재고지수 · 미, 4월 상품수지 · 미, 주간 신규 실업수당 청구 	31 <ul style="list-style-type: none"> · 금융통화위원회 · 미, 4월 개인소득, 개인소비지출 · 미, 5월 시카고 PMI · 일, 4월 건설수주 · 일, 4월 신규주택착공건수 · 독, 4월 소매판매 	

※ 작성자(SK증권 리서치센터)는 본 조사분석자료에 게재된 내용들이 외부의 부당한 압력이나 간섭없이 신의성실하게 작성되었음을 확인합니다. 자료 제공일 시점에서의 의견 및 추정치로 최종 실적과 오차가 발생할 수 있으며, 투자를 유도할 목적이 아니라 투자판단에 참고가 되는 정보제공을 목적으로 하고 있습니다. 투자시 투자자 자신의 판단과 책임하에 최종결정을 하시기 바랍니다. 본 자료는 당사의 저작물로서 모든 저작권은 당사에게 있으며, 어떠한 경우에도 당사의 동의 없이 복제, 대여, 전송, 재배포 될 수 없습니다.

MORNING CALL



2019-05-10, (금)

섹터별 시가총액 상위 종목 수익률(해외)

Dow Jones Industrial Average Memebers							Materials						
Company	국가	Close	1D	1W	1M	YTD	Company	국가	Close	1D	1W	1M	YTD
Apple	USA	200.7	-1.1%	-5.2%	0.0%	27.2%	BHP Billiton	AUS	37.0	-0.5%	0.1%	-7.3%	12.7%
American Express	USA	117.3	-0.2%	-1.8%	6.4%	23.0%	BASF	DEU	66.3	-1.1%	-9.1%	-4.0%	9.7%
Boeing	USA	354.1	-1.6%	-5.9%	-3.0%	9.8%	Rio Tinto	AUS	95.4	-0.6%	1.0%	-6.4%	26.0%
Caterpillar	USA	131.2	-0.6%	-5.7%	-4.6%	3.3%	SABIC	SAU	115.8	-1.4%	2.2%	-7.7%	-0.3%
Cisco Systems	USA	52.9	-1.0%	-3.7%	-5.2%	22.1%	Glencore	GBR	280.7	-2.2%	-5.9%	-13.3%	-1.4%
Chevron	USA	121.2	3.1%	3.3%	-3.4%	11.4%	Vale S.A.	BRA	48.5	-0.9%	-3.7%	-6.2%	-4.8%
Walt Disney	USA	133.6	-1.0%	-0.6%	14.0%	21.8%	Air Liquide S.A.	FRA	113.1	-2.0%	-4.6%	-3.0%	4.3%
Dow Inc	USA	52.9	0.9%	-0.7%	-5.0%	-	Nutrien	CAN	68.1	-2.2%	-6.2%	-3.7%	-1.4%
Walgreens Boots Alliance	USA	53.6	0.1%	-1.0%	-1.7%	-21.6%	Shin-Etsu Chemical	JAP	9,555.0	-2.1%	-8.4%	-8.6%	11.9%
Goldman Sachs Group	USA	201.6	0.3%	-2.8%	-0.7%	20.7%	LyondellBasell	USA	82.0	-1.2%	-5.8%	-8.5%	-1.4%
Home Depot	USA	194.6	-0.3%	-3.0%	-2.4%	13.2%	Air Products & Chemicals	USA	204.4	-0.4%	-2.5%	5.9%	27.7%
IBM	USA	135.3	-1.9%	-3.5%	-5.4%	19.1%	Southern Copper	USA	35.4	-2.4%	-6.1%	-13.7%	16.7%
Intel	USA	46.6	-5.3%	-9.9%	-16.4%	-0.7%	Linde PLC	USA	173.4	-1.8%	-4.2%	-4.2%	11.1%
Johnson & Johnson	USA	138.7	-0.8%	-2.3%	2.3%	7.5%	Alcoa	USA	24.8	0.5%	-7.0%	-14.9%	-6.7%
JPMorgan Chase & Co	USA	112.5	-0.1%	-3.1%	6.8%	15.3%	Industrials (단위 : 각국 거래소 통화 기준)						
Coca-Cola	USA	47.4	-0.9%	-2.7%	1.6%	0.1%	Company	국가	Close	1D	1W	1M	YTD
McDonald's	USA	197.7	-0.2%	0.1%	4.5%	11.4%	Honeywell Int'l	USA	170.4	0.0%	-1.8%	6.5%	29.0%
3M	USA	175.3	-1.9%	-5.4%	-17.4%	-8.0%	Siemens	DEU	105.8	-1.1%	0.0%	4.5%	8.7%
Merck & Co	USA	78.3	0.2%	-2.1%	-3.1%	2.5%	Union Pacific	USA	175.6	0.0%	-2.0%	5.6%	27.1%
Microsoft	USA	125.5	0.0%	-2.6%	4.4%	23.6%	Lockheed Martin	USA	339.4	1.6%	1.6%	13.5%	29.6%
NIKE	USA	83.0	0.3%	-3.2%	-2.2%	11.9%	UPS	USA	100.8	-1.1%	-5.5%	-10.9%	3.3%
Pfizer	USA	40.6	-0.8%	-1.8%	-4.9%	-6.9%	Airbus	FRA	116.8	-1.7%	-2.3%	0.3%	39.1%
Procter & Gamble	USA	104.2	-0.8%	-1.7%	-0.4%	13.4%	Fedex	USA	179.6	0.1%	-4.5%	-6.0%	11.3%
Travelers	USA	141.8	0.2%	-1.1%	4.7%	18.4%	General Dynamics	USA	172.1	2.2%	-2.6%	1.6%	9.4%
UnitedHealth Group	USA	238.0	-0.5%	2.6%	-3.3%	-4.5%	Raytheon	USA	180.0	0.6%	0.4%	0.8%	17.4%
United Technologies	USA	136.9	-0.2%	-3.4%	3.9%	28.5%	Northrop Grumman	USA	295.0	1.5%	1.0%	9.0%	20.5%
Visa	USA	159.8	-0.6%	-1.4%	0.8%	21.1%	Vinci	FRA	85.2	-1.6%	-3.6%	-4.7%	18.3%
Verizon	USA	56.5	0.2%	-1.3%	-3.6%	0.5%	Illinois Tool Works	USA	151.6	0.3%	-3.7%	-0.1%	19.6%
Walmart	USA	99.5	-0.8%	-2.5%	-0.1%	6.9%	Deutsche Post	DEU	29.1	-0.5%	-6.0%	-2.8%	21.7%
Exxon Mobil	USA	76.8	-0.1%	-0.9%	-5.9%	12.6%	Canadian National Railway	CAN	125.0	0.0%	-0.3%	3.9%	23.6%
Energy (단위 : 각국 거래소 통화 기준)							Consumer Discretionary (단위 : 각국 거래소 통화 기준)						
Company	국가	Close	1D	1W	1M	YTD	Company	국가	Close	1D	1W	1M	YTD
Royal Dutch Shell	GBR	2,416.5	0.2%	-1.5%	-3.0%	4.7%	Amazon	USA	1,899.9	-0.9%	-3.2%	2.8%	26.5%
Petro China	HKG	4.6	-1.3%	-4.9%	-11.3%	-4.9%	Toyota Motor	JAP	6,545.0	-3.2%	-5.2%	-3.7%	2.2%
Total	FRA	46.6	-0.8%	-5.2%	-7.5%	0.9%	Comcast	USA	42.9	0.9%	-0.9%	4.5%	26.0%
BP	GBR	525.5	-2.4%	-4.1%	-8.8%	6.0%	LVMH	FRA	331.9	-2.3%	-6.5%	0.6%	28.5%
China Petroleum	HKG	5.8	-0.2%	-3.8%	-7.8%	3.0%	Netflix	USA	362.8	-0.4%	-5.8%	-0.3%	35.5%
Schlumberger	USA	40.3	0.0%	-2.4%	-11.6%	11.6%	Naspers	ZAF	341,000.0	-3.8%	-8.4%	-5.3%	21.6%
Petrobras	BRA	26.8	-2.0%	-0.1%	-6.8%	18.3%	Booking Holdings	USA	1,736.0	-0.9%	-4.8%	-3.9%	0.8%
Reliance Industries	IND	1,256.5	-3.3%	-10.8%	-5.6%	12.1%	Inditex	ESP	25.2	-1.1%	-4.3%	-5.2%	12.5%
Equinor	NOR	181.1	-2.3%	-5.4%	-8.0%	-1.4%	Volkswagen	DEU	156.1	-0.3%	-4.8%	3.0%	12.2%
Shenhua Energy	HKG	17.1	-0.2%	-3.1%	-5.6%	-0.6%	Daimler	DEU	56.4	-1.6%	-3.8%	2.2%	22.9%
Conocophillips	USA	61.5	0.2%	-0.8%	-8.1%	-1.3%	Charter Comm.	USA	374.3	0.5%	-0.9%	5.6%	31.4%
CNOOC	HKG	13.3	-2.3%	-2.5%	-10.6%	10.2%	Starbucks	USA	77.9	-0.2%	-0.2%	3.2%	21.0%
ENI S.P.A.	ITA	14.3	-1.1%	-5.1%	-10.1%	4.2%	Adidas	DEU	252.1	-1.6%	1.2%	11.5%	38.2%
EOG Resources Inc	USA	94.2	0.2%	3.7%	-4.5%	8.1%	Lowe's	USA	106.3	-0.4%	-5.4%	-6.6%	15.1%
Rosneft Oil Co.	RUS	420.4	0.0%	-0.7%	-1.2%	-2.8%	Tesla	USA	242.0	-1.2%	-5.1%	-12.3%	-27.3%
Gazprom	RUS	163.6	0.0%	-1.6%	0.4%	6.6%	TJX	USA	53.8	-0.3%	-0.4%	-1.1%	20.3%
Lukoil	RUS	5,331.0	0.0%	-2.2%	-6.3%	6.7%	Marriott International	USA	135.5	0.5%	-3.3%	2.0%	24.8%
Suncor Energy	CHN	43.6	-0.7%	0.2%	-1.0%	14.3%	Gree Electric Appliances	CHN	51.8	-1.0%	-6.8%	-9.3%	45.1%
Enterprise Products Partners	USA	28.3	-0.6%	-1.6%	-2.7%	15.1%	Carnival	USA	53.9	-0.1%	-2.2%	3.2%	9.4%
Enbridge	CHN	49.2	-0.7%	-0.1%	0.3%	15.9%	Sands China	HKG	40.4	-3.0%	-7.3%	-6.7%	17.8%
Occidental Petroleum	USA	56.3	-6.4%	-2.8%	-16.2%	-8.2%	Nissan Motor	JAP	858.4	-1.8%	-3.9%	-7.3%	-2.5%

※ 작성자(SK증권 리서치센터)는 본 조사분석자료에 게재된 내용들이 외부의 부당한 압력이나 간섭없이 신의성실하게 작성되었음을 확인합니다. 자료 제공일 시점에서의 의견 및 추정치로 최종 실적과 오차가 발생할 수 있으며, 투자를 유도할 목적이 아니라 투자판단에 참고가 되는 정보제공을 목적으로 하고 있습니다. 투자자 투자자 자신의 판단과 책임하에 최종결정을 하시기 바랍니다. 본 자료는 당사의 저작물로서 모든 저작권은 당사에 있으며, 어떠한 경우에도 당사의 동의 없이 복제, 대여, 전송, 재배포 될 수 없습니다.



MORNING CALL



2019-05-10 (금)

Consumer Staples

(단위 : 각국 거래소 통화 기준)

Company	국가	Close	1D	1W	1M	YTD
Nestle	CHE	96.9	-1.5%	-0.3%	-0.2%	21.5%
AB Inbev	BEL	74.2	-2.3%	-5.9%	-4.3%	28.6%
Unilever	NLD	53.1	-0.9%	-1.2%	2.8%	11.9%
Pepsico	USA	126.1	0.0%	-1.3%	3.3%	14.1%
Philip Morris	USA	83.9	0.1%	-2.1%	-2.1%	25.7%
Kweichow Moutai	CHN	858.8	-2.9%	-11.8%	-9.4%	45.6%
BAT	GBR	2,885.5	1.4%	-0.4%	-6.9%	15.4%
L'oreal	FRA	235.8	-1.0%	-2.3%	-2.8%	17.2%
Altria Group	USA	52.0	0.1%	-3.3%	-6.2%	5.3%
AmBev	BRA	17.5	-2.4%	-2.4%	-0.3%	13.7%
Diageo	GBR	3,240.5	0.0%	1.0%	3.7%	15.9%
Costco Wholesale	USA	243.5	0.9%	-0.5%	-0.9%	19.5%
Kraft Heinz	USA	32.6	0.5%	0.0%	-1.2%	-24.3%
CVS Health	USA	55.4	-0.7%	-2.3%	2.7%	-15.5%
Mondelez International	USA	51.4	0.7%	-0.8%	3.3%	28.3%

Telecommunication Services

(단위 : 각국 거래소 통화 기준)

Company	국가	Close	1D	1W	1M	YTD
AT&T	USA	30.4	0.3%	-1.0%	-4.7%	6.4%
China Mobile	HKG	72.8	0.1%	-2.1%	-6.6%	-3.5%
NTT Docomo	JAP	2,409.5	0.5%	0.0%	6.0%	-2.5%
Nippon Telegraph	JAP	4,715.0	0.2%	2.1%	3.4%	5.2%
Softbank	JAP	11,550.0	0.7%	0.0%	5.1%	58.1%
Deutsche Telekom	DEU	14.9	-0.5%	-0.5%	-0.5%	0.2%
Vodafone	GBR	138.5	-1.1%	-1.1%	-1.0%	-9.4%
KDDI	JAP	2,551.0	0.5%	0.4%	7.0%	-2.8%
America Movil SAB	MEX	13.5	2.1%	-3.3%	-9.6%	-3.2%
T-Mobile	USA	74.3	2.2%	-0.7%	2.9%	16.7%
Telefonica	ESP	7.1	-0.8%	-2.4%	-3.7%	-3.0%
Orange	FRA	13.9	-0.5%	-0.3%	-5.4%	-1.9%
Singapore Telecom	SGP	3.1	1.0%	-0.9%	1.0%	7.2%
Emirates Telecom	ARE	15.9	-2.3%	-5.3%	-5.4%	-6.6%
Saudi Telecom	SAU	109.4	-3.9%	-6.5%	0.7%	21.7%
Bell Canada Enterprises	CAN	59.9	0.2%	0.4%	0.1%	11.0%

Health Care

(단위 : 각국 거래소 통화 기준)

Company	국가	Close	1D	1W	1M	YTD
Novartis	CHE	81.7	-2.2%	-2.4%	-0.7%	10.0%
Roche Holding	CHE	260.0	-2.4%	-3.5%	-5.7%	6.8%
AbbVie	USA	77.9	-0.1%	-1.0%	-6.1%	-15.5%
Amgen	USA	172.9	0.4%	-2.5%	-10.8%	-11.2%
Novo Nordisk	DNK	322.4	-0.4%	1.6%	-5.0%	8.2%
Abbott Laboratories	USA	76.4	0.3%	-2.9%	-3.2%	5.7%
Medtronic	USA	88.1	-1.0%	-1.6%	-0.6%	-3.1%
Bristol Myers Squibb	USA	47.2	-0.5%	-2.9%	2.9%	-9.1%
Sanofi	FRA	73.4	-3.9%	-5.5%	-5.9%	-3.0%
Gilead Sciences	USA	66.1	0.1%	-1.5%	-1.9%	5.7%
Bayer	DEU	57.7	-3.7%	-6.4%	-6.1%	-4.7%
GlaxoSmithKline	GBR	1,518.2	-0.4%	-2.2%	-3.8%	1.8%
Astrazeneca	GBR	5,826.0	-0.2%	1.5%	-4.8%	-0.8%
Thermo Fisher	USA	269.0	-0.6%	-3.5%	-3.5%	20.2%
Eli Lilly & Co.	USA	115.8	-0.4%	-0.9%	-9.0%	0.1%
Celgene	USA	95.5	-0.3%	-1.5%	1.2%	49.0%

Utilities

(단위 : 각국 거래소 통화 기준)

Company	국가	Close	1D	1W	1M	YTD
Nextera Energy	USA	188.6	0.4%	-2.0%	0.0%	8.5%
Enel S.P.A	ITA	5.5	-1.0%	-1.4%	-2.8%	9.4%
Yangtze Power	CHN	16.4	-0.7%	-2.8%	-1.1%	3.3%
Duke Energy	USA	86.8	-1.1%	-3.7%	-3.5%	0.6%
Iberdrola	ESP	7.9	-0.4%	-1.2%	-0.9%	12.3%
Southern Co/the	USA	52.4	0.3%	-1.7%	1.1%	19.2%
Dominion Energy	USA	73.3	-0.7%	-4.5%	-3.3%	2.6%
EDF	FRA	12.2	-1.5%	-2.4%	-1.4%	-11.7%
Engie	FRA	13.0	-1.1%	-2.0%	-4.5%	3.8%
Exelon	USA	48.8	0.4%	-2.2%	-1.6%	8.1%
National Grid	GBR	825.0	0.1%	-0.5%	-1.1%	8.0%
AEP	USA	82.9	-1.0%	-3.0%	-0.6%	10.9%
HK & China Gas	HKG	18.6	-0.5%	-1.8%	-1.5%	14.8%
Sempra Energy	USA	126.2	0.4%	-1.0%	-1.0%	16.7%

Information Technology

(단위 : 각국 거래소 통화 기준)

Company	국가	Close	1D	1W	1M	YTD
Alphabet	USA	1,168.0	-0.2%	-1.8%	-3.2%	11.8%
Tencent	HKG	375.6	-2.4%	-3.1%	-3.4%	19.6%
Alibaba	USA	179.0	-0.3%	-8.3%	-3.8%	30.6%
Facebook	USA	188.7	-0.5%	-3.5%	6.1%	43.9%
Taiwan Semicon	TWN	256.5	-1.3%	-3.2%	1.0%	13.7%
Oracle	USA	54.3	0.5%	-1.0%	0.5%	20.2%
Nvidia	USA	170.2	-2.1%	-7.0%	-11.4%	27.5%
SAP	DEU	110.8	-0.3%	-2.6%	11.5%	27.5%
Adobe Systems	USA	275.8	-0.4%	-3.4%	1.6%	21.9%
Texas Instruments	USA	112.2	-0.4%	-4.5%	-2.4%	18.7%
Broadcom	USA	304.1	0.2%	-3.7%	-1.1%	19.6%
Paypal	USA	109.7	0.6%	-2.0%	2.1%	30.5%
ASML	NLD	174.1	-4.0%	-6.1%	-2.1%	26.9%
Baidu	USA	158.7	-0.6%	-5.0%	-10.4%	0.1%
Qualcomm	USA	83.8	-0.9%	-6.2%	48.7%	47.2%
Micron Technology	USA	39.3	-1.2%	-9.4%	-6.9%	23.8%
Tokyo Electron	JAP	16,780.0	0.0%	-4.9%	-3.6%	34.1%
Nintendo	JAP	36,760.0	-1.0%	-3.3%	11.7%	25.5%
Applied Materials	USA	40.9	-1.5%	-6.9%	-2.9%	25.0%

Financials

(단위 : 각국 거래소 통화 기준)

Company	국가	Close	1D	1W	1M	YTD
Berkshire Hathaway	USA	314,400.0	-0.1%	-4.1%	2.4%	2.7%
Ind&Comm BOC	CHN	5.5	-1.3%	-5.0%	-4.0%	4.3%
Bank of America	USA	29.7	-0.3%	-3.3%	2.2%	20.6%
Construction BOC	HKG	6.4	-3.2%	-7.9%	-6.9%	-0.3%
Wells Fargo	USA	46.7	-0.6%	-3.9%	-2.2%	1.4%
PingAn Insurance	HKG	86.7	-2.8%	-9.1%	-7.2%	25.4%
Agricultural Bank	HKG	3.4	-2.0%	-5.2%	-6.5%	0.0%
HSBC Holdings	GBR	651.9	-1.1%	-4.2%	-0.1%	0.8%
Citi Group	USA	67.6	-0.9%	-4.3%	3.2%	29.9%
Bank of China	HKG	3.5	-2.5%	-6.6%	-6.4%	3.8%

Real Estate

(단위 : 각국 거래소 통화 기준)

Company	국가	Close	1D	1W	1M	YTD
Ameican Tower	USA	192.5	0.5%	-0.2%	-2.1%	21.7%
China Vanke	HKG	28.6	-2.1%	-6.1%	-17.4%	7.3%
Simon Property	USA	173.8	0.5%	-3.1%	-6.0%	3.4%
SHKP Ltd	HKG	132.8	-1.3%	-3.1%	-4.9%	19.0%
Country Garden	HKG	11.7	-3.2%	-8.3%	-11.9%	22.6%
Crown Castle Int'l	USA	124.0	0.3%	-0.6%	-4.8%	14.2%
China Evergrande	HKG	22.9	-3.8%	-8.8%	-13.0%	-2.6%
Overseas land&invest	HKG	28.2	-2.8%	-3.8%	-7.5%	4.8%

※ 작성자(SK증권 리서치센터)는 본 조사분석자료에 게재된 내용들이 외부의 부당한 압력이나 간섭없이 신의성실하게 작성되었음을 확인합니다. 자료 제공일 시점에서의 의견 및 추정치로 최종 실적과 오차가 발생할 수 있으며, 투자를 유도할 목적이 아니라 투자판단에 참고가 되는 정보제공을 목적으로 하고 있습니다. 투자시 투자자 자신의 판단과 책임하에 최종결정을 하시기 바랍니다. 본 자료는 당사의 저작물로서 모든 저작권은 당사에 있으며, 어떠한 경우에도 당사의 동의 없이 복제, 대여, 전송, 재배포 될 수 없습니다.