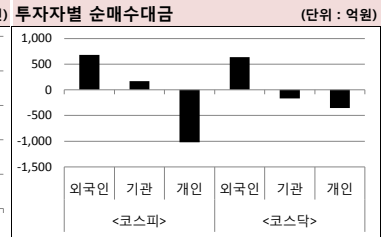
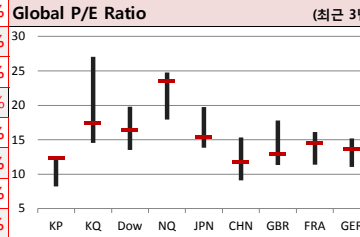
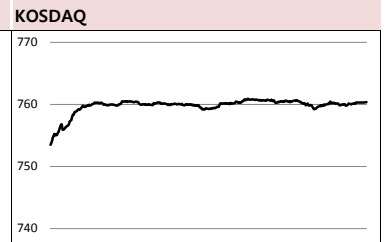
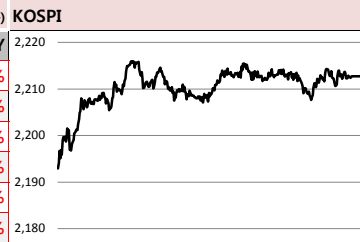


# MORNING CALL



2019-05-03, (금)

Global Indices		(단위: pt. 10억 원지통화)							
	Close	시가총액	1D	1W	1M	3M	YTD	3Y	
KOSPI	2,212.8	1,419,063.3	0.4%	1.5%	0.4%	0.4%	8.4%	11.4%	
KOSDAQ	760.4	257,277.6	0.7%	2.6%	1.5%	6.1%	12.5%	8.8%	
Dow Jones	26,307.8	7,326.5	-0.5%	-0.9%	0.3%	5.2%	12.8%	48.2%	
Nasdaq	8,036.8	12,448.9	-0.2%	-1.3%	1.8%	10.4%	21.1%	68.7%	
S&P 500	2,917.5	25,242.7	-0.2%	-0.8%	1.5%	7.9%	16.4%	41.4%	
UK	7,351.3	1,977.6	-0.5%	-1.0%	-0.9%	5.5%	9.3%	18.8%	
Germany	12,345.4	1,170.6	0.0%	0.2%	3.3%	10.5%	16.9%	24.4%	
France	5,538.9	1,682.8	-0.9%	-0.5%	1.3%	10.9%	17.1%	26.7%	
Japan	22,258.7	365,720.7	0.0%	0.0%	2.5%	7.1%	11.2%	37.8%	
China	3,078.3	33,667.3	0.0%	-0.3%	-4.3%	19.1%	23.4%	2.9%	
Brazil	95,527.6	2,855.1	-0.9%	-0.7%	1.1%	-1.9%	8.7%	82.8%	
Vietnam	978.5	3,203,941.0	-0.1%	-0.1%	-0.6%	7.5%	9.6%	63.5%	
India	38,981.4	70,165.3	-0.1%	-0.2%	0.3%	7.5%	7.5%	54.5%	
Russia	2,575.2	36,809.6	0.6%	0.4%	1.7%	2.1%	8.7%	31.9%	



**Global Market**

**미국 증시 - FOMC 여파 지속 다우지수 0.46% 하락**

- 연준 '금리인하 일축' 발언 영향 지속. 3대 지수 하락 마감
- 1분기 생산성 연율 기준 3.6% 상승으로 2014년 이후 가장 큰 폭 개선 등 경제지표 긍정적

**유럽 증시 - 기준금리 인하 기대감 상실 영향. 스톡스 0.6% 하락**

- FOMC '금리인하론' 일축에 따른 실망감 작용. 스톡스 (0.6%), CAC40 (0.85%) 등 하락 기록
- 원자재 가격 하락으로 인한 원자재 업종 큰 낙폭 기록. BNP파리바 등 은행주 상대적 선전

**일본 증시 - 일왕즉위일 연휴로 휴장**

- 골든위크를 맞아 5.6 까지 장기 휴장

**China Region Market**

**중화권 증시 - 5.1 ~ 5.3 노동절로 인한 휴장**

- 5.1 ~ 5.3 노동절로 인한 휴장

**중화권 이슈 - 오는 10일 미,중 무역협상 타결 가능성 부각**

- 중국 당국 44조 달러에 달하는 금융시장 추가 개방 등 미국에 유화적 제스처 취함
- 미국, 2,000달러 규모 중국산 수입품에 부과하는 보복관세 즉각 철회 방안 검토로 알려짐

**국내 증시 - 코스피, 코스닥 외국인 매수세 힘입어 상승 기록**

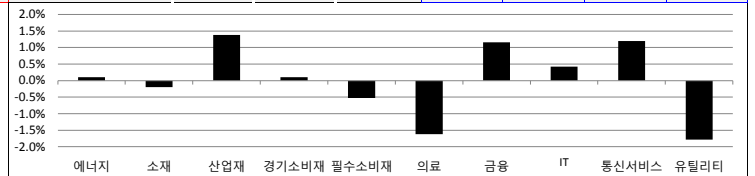
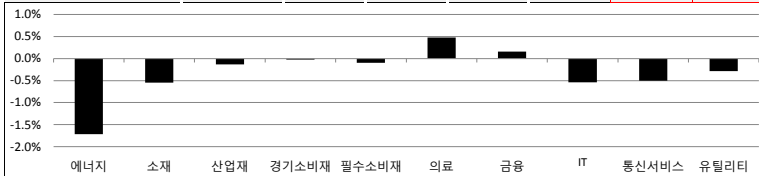
- 코스피, 외국인, 기관 순매수세 힘입어 상승. 삼성전자(0.11%), SK하이닉스(2.15%) 상승
- 코스닥, 전일 대비 0.75% 상승. 개인, 기관 순매도에도 외국인 순매수세 힘입어 상승

**Today's Event**

- 미국 4월 고용동향 보고서
- 미국, 4월 ISM 비제조업지수
- 미국, 4월 합성 PMI 확정치
- 리처드 클라리다 연준 부의장 연설 예정
- 한국, 3월 온라인 쇼핑 동향
- 한국, 산업부 중견기업 지원 사업 설명회
- KT, 롯데케미칼, CJ대한통운 실적발표
- CJ헬로, CJ대한통운 실적발표
- 동부건설 추가상장(유상증자)
- 삼성전자 갤럭시 A30 출시 예정

S&P 500 Sector							
	1D	1W	1M	3M	YTD	2Y	3Y
에너지	-1.7%	-4.1%	-3.6%	-0.1%	11.0%	-5.3%	-4.2%
소재	-0.5%	-1.7%	-2.0%	5.2%	11.0%	6.4%	20.5%
산업재	-0.1%	-0.1%	1.4%	8.0%	20.3%	14.3%	34.2%
경기소비재	0.0%	-1.7%	2.5%	9.2%	20.4%	31.8%	48.9%
필수소비재	-0.1%	0.0%	2.8%	7.0%	12.3%	4.4%	8.4%
의료	0.5%	0.5%	-2.4%	-1.2%	3.4%	18.6%	28.0%
금융	0.2%	0.4%	5.2%	7.4%	16.6%	16.9%	47.6%
IT	-0.5%	-0.6%	2.9%	17.8%	25.9%	46.1%	97.0%
통신서비스	-0.5%	-2.9%	2.7%	8.4%	19.3%	4.8%	-0.7%
유틸리티	-0.3%	-0.3%	0.3%	5.8%	9.4%	13.1%	18.6%

Korea Sector							
	1D	1W	1M	3M	YTD	2Y	3Y
에너지	0.1%	-1.3%	-0.9%	-5.3%	-0.1%	-0.8%	9.2%
소재	-0.2%	0.6%	-6.4%	-5.4%	2.4%	-1.7%	2.3%
산업재	1.4%	2.0%	-1.0%	-5.4%	1.5%	-7.5%	-5.5%
경기소비재	0.1%	3.0%	8.5%	10.9%	20.0%	-0.6%	-5.1%
필수소비재	-0.5%	-1.5%	0.3%	4.6%	5.5%	-4.3%	-20.1%
의료	-1.6%	-1.2%	0.7%	-6.1%	-6.0%	74.9%	45.4%
금융	1.2%	2.0%	0.2%	0.5%	5.1%	-6.6%	13.2%
IT	0.4%	2.3%	-0.8%	1.2%	19.3%	8.5%	79.9%
통신서비스	1.2%	3.3%	3.9%	1.1%	3.7%	13.0%	28.7%
유틸리티	-1.8%	-0.7%	-8.1%	-19.0%	-14.7%	-34.3%	-50.8%



Fixed Income				Commodity					
	Close	1D	1M	YTD		Close	1D	1M	YTD
국고채 3년	1.732	3.7	1.5	-9.1	국제유가(WTI)	61.81	-2.8%	-1.0%	36.1%
국고채 10년	1.890	4.5	0.3	-6.6	VIX Index	14.42	-2.6%	4.9%	-43.3%
미국채 2년	2.345	4.0	1.0	-14.3	천연가스	2.59	-1.2%	-3.3%	-11.9%
미국채 10년	2.541	4.1	1.7	-14.3	CRB상품지수	181.90	-1.0%	-2.6%	7.1%
일본 국채 10년	-0.040	0.0	0.5	-4.3	금(Comex)	1,272.00	-1.0%	-1.4%	-0.7%
중국 국채 10년	3.554	0.0	13.0	-22.0	BDI(Baltic Dry)	1,031.00	0.0%	53.4%	-18.9%
독일 국채 10년	0.030	1.7	2.2	-21.2	구리	278.40	-0.7%	-5.6%	5.8%

Currency				
	Close	1D	1M	YTD
달러인덱스(pt)	97.84	0.2%	0.8%	1.8%
원/달러(원)	1,165.79	0.2%	2.8%	4.7%
엔/달러(엔)	111.51	0.1%	0.0%	1.6%
달러/유로(달러)	1.12	-0.2%	-0.5%	-2.5%
원/홍콩달러(원)	148.63	0.2%	2.8%	4.5%
원/위안(원)	172.88	0.1%	2.3%	6.9%
달러/파운드(달러)	1.30	-0.1%	-1.0%	2.3%

※ 작성자(SK증권 리서치센터)는 본 조사분석자료에 게재된 내용들이 외부의 부당한 압력이나 간섭없이 신의성실하게 작성되었음을 확인합니다. 자료 제공일 시점에서의 의견 및 추정치로 최종 실적과 오차가 발생할 수 있으며, 투자를 유도할 목적이 아니라 투자판단에 참고가 되는 정보제공을 목적으로 하고 있습니다. 투자자 투자자 자신의 판단과 책임하에 최종결정을 하시길 바랍니다. 본 자료는 당사의 저작물로서 모든 저작권은 당사에 있으며, 어떠한 경우에도 당사의 동의 없이 복제, 대여, 전송, 재배포 될 수 없습니다.



# MORNING CALL



2019-05-03, (금)

일일 상승률 상위 종목			일일 하락률 상위 종목		
종목명	시가총액	수익률	종목명	시가총액	수익률
국일제지	3,358	30.0%	로스웰	1,248	-10.7%
크리스탈신소재	1,783	29.9%	NHN	14,811	-9.9%
진흥기업	3,608	29.8%	웅진코웨이	60,073	-7.3%
대한광통신	3,886	24.0%	한국가스공사	39,648	-6.9%
대호에이엘	1,288	21.2%	필룩스	4,756	-5.8%
앤디포스	2,512	18.7%	에스넷	1,302	-5.4%
제낙스	3,823	16.4%	에스티큐브	5,489	-5.3%
뉴지랩	1,869	15.7%	메지온	9,840	-5.3%
전파기지국	2,691	15.7%	웰바이오텍	1,346	-5.2%
유니온머티리얼	1,056	14.8%	평화정공	2,195	-5.0%
에이스테크	2,955	11.6%	영인프린터어	1,517	-4.8%
DMS	1,451	11.3%	디에스케이	2,626	-4.4%
한컴유니맥스	1,218	10.9%	디티앤씨	1,124	-4.3%
윌텍스	1,080	10.9%	알테오젠	5,596	-4.3%
현대바이오	6,276	10.8%	팜스코	3,059	-4.3%
진성티씨	2,221	10.4%	삼호	2,634	-4.1%
제주반도체	1,348	9.9%	헬릭스미스	39,859	-4.0%
가온미디어	1,618	9.3%	동양파일	1,166	-4.0%
엔텔스	1,287	9.1%	동양네트웍스	2,181	-3.8%
서플러스글로벌	1,348	8.3%	F&F	12,058	-3.7%

16만  
뭔가 좋아하는  
사람들이 벌써  
이렇게나

**시럽웰스 회원  
16만 돌파!**

시럽웰스님 외 160,000명이 좋아합니다

스마트하게 돈 버는 지갑, 시럽웰스

membership Wealth

주요 투자자별 순매수/순매도 상위 종목 (단위 : 억원)

<외국인 순매수 상위>			<외국인 순매도 상위>			<기관 순매수 상위>			<기관 순매도 상위>			<개인 순매수 상위>			<개인 순매도 상위>		
종목명	매수대금	종목명	매도대금	종목명	매수대금	종목명	매도대금	종목명	매수대금	종목명	매도대금	종목명	매수대금	종목명	매도대금		
SK하이닉스	405.7	삼성전자	-210.4	카카오	137.6	한국가스공사	-384.9	한국가스공사	448.5	SK하이닉스	-331.8						
삼성엔지니어링	217.6	KT&G	-205.9	삼성중공업	120.6	헬릭스미스	-112.3	삼성전기	289.9	삼성엔지니어링	-246.7						
에이스테크	55.9	삼성전기	-186.7	현대모비스	102.2	삼성전기	-105.0	셀트리온	239.7	삼성중공업	-199.2						
SK텔레콤	117.7	셀트리온	-148.8	삼성전자	98.2	셀트리온	-91.6	헬릭스미스	138.8	LG유플러스	-193.4						
LG유플러스	108.7	웅진코웨이	-140.6	LG유플러스	86.0	한국전력	-80.4	KT&G	127.2	카카오	-188.9						
호텔신라	103.2	위닉스	-126.4	LG이노텍	84.1	삼성바이오로직스	-76.6	한국전력	119.8	SK텔레콤	-170.4						
신한지주	88.0	LG화학	-117.3	현대중공업	68.7	호텔신라	-76.2	위닉스	112.2	LG전자	-153.4						
GS건설	82.9	POSCO	-99.7	KT&G	66.7	SK하이닉스	-68.3	NHN	102.8	LG이노텍	-134.7						
삼성중공업	77.8	NHN	-82.1	LG화학	64.8	한화	-49.2	웅진코웨이	94.4	금호석유	-120.7						
금호석유	76.7	한국가스공사	-59.8	한미약품	63.2	헬라코리아	-44.0	삼성바이오로직스	90.9	삼성SDI	-117.8						
카카오	71.8	LG디스플레이	-59.3	SK텔레콤	55.0	대림산업	-43.5	삼성전자	80.4	현대모비스	-106.4						
삼성SDI	71.1	롯데케미칼	-55.3	삼성SDI	48.1	풍산	-43.4	LG생활건강	72.1	현대중공업	-100.6						
현대글로벌비스	62.5	LG생활건강	-52.2	웅진코웨이	46.0	신한지주	-39.0	LG디스플레이	65.5	두산중공업	-96.3						
두산중공업	62.1	하나금융지주	-49.3	금호석유	45.2	에이스테크	-33.5	녹십자	60.9	아모레퍼시픽	-84.4						
우리금융지주	56.3	한국전력	-39.5	더존비즈온	44.4	녹십자	-30.7	POSCO	60.7	한미약품	-80.4						
에이스테크	55.9	S-Oil	-39.1	와이솔	42.0	HDC현대산업개발	-30.0	S-Oil	59.7	와이솔	-79.5						
KB금융	53.9	신라젠	-38.0	현대차	41.0	삼성생명	-29.8	풍산	58.8	GS건설	-67.2						
CJ대한통운	52.9	더존비즈온	-37.6	POSCO	37.6	유니테스트	-29.6	LG화학	51.9	LG	-66.6						
LG이노텍	50.5	필러비스	-30.8	CJ ENM	37.1	고려아연	-28.4	하나금융지주	44.3	KB금융	-64.0						

후강통(Shanghai-Hongkong Link) 일일 상승률 상위 종목 (단위 : CNY, %)      선강통(Shenzhen-Hongkong Link) 일일 상승률 상위 종목 (단위 : CNY, %)

코드	종목명	시가총액(M)	Close	수익률	코드	종목명	시가총액(M)	Close	수익률
603929 CH Equity	L&K Engineering Suzhou Co Ltd	3,543.9	16.61	0.00%	002533 CH Equity	골드컵 전기장비	3,042.2	5.50	0.00%
601238 CH Equity	광저우 기차 집단	111,541.1	12.49	0.00%	002539 CH Equity	청두 윈투 공고	5,060.6	5.01	0.00%
603023 CH Equity	하얼빈 웨이디 전자	2,052.1	5.70	0.00%	300207 CH Equity	신왕다 전자	20,817.2	13.45	0.00%
603159 CH Equity	Shanghai Yahong Moulding Co Ltd	2,162.0	21.62	0.00%	002578 CH Equity	푸젠 민파 알루미늄	3,527.5	3.57	0.00%
603598 CH Equity	Inly Media Co Ltd	2,592.6	9.58	0.00%	002615 CH Equity	저장 하얼쓰 진공기명	2,458.3	5.99	0.00%
600490 CH Equity	평신 국제 자원	11,648.5	5.25	0.00%	002552 CH Equity	바오딩 과기	2,266.1	7.40	0.00%
603788 CH Equity	Ningbo Gaofa Automotive Contrc	3,568.8	15.51	0.00%	002319 CH Equity	러통 화공	2,570.0	12.85	0.00%
600808 CH Equity	마안산강철	26,138.1	3.48	0.00%	002327 CH Equity	선전 푸안나 침구 & 가구	7,249.1	8.29	0.00%
603722 CH Equity	Wuxi Acryl Technology Co Ltd	2,035.7	23.48	0.00%	002318 CH Equity	저장 주리 특재과기	6,244.2	7.42	0.00%
603398 CH Equity	Banbao Co Ltd	3,195.3	15.02	0.00%	300507 CH Equity	Jiangsu Olive Sensors High-Tec	2,379.6	19.45	0.00%

※ 작성자(SK증권 리서치센터)는 본 조사분석자료에 게재된 내용들이 외부의 부당한 압력이나 간섭없이 신의성실하게 작성되었음을 확인합니다. 자료 제공일 시점에서의 의견 및 추정치로 최종 실적과 오차가 발생할 수 있으며, 투자를 유도할 목적이 아니라 투자판단에 참고가 되는 정보제공을 목적으로 하고 있습니다. 투자시 투자자 자신의 판단과 책임하에 최종결정을 하시기 바랍니다. 본 자료는 당사의 저작물로서 모든 저작권은 당사에게 있으며, 어떠한 경우에도 당사의 동의 없이 복제, 대여, 전송, 재배포 될 수 없습니다.



# MORNING CALL



2019-05-03, (금)

섹터별 시가총액 상위 및 SK증권 커버리지 종목 수익률(국내)

(단위 : 억원 / 원)

섹터	코드	종목명	시가총액	Close	1D	1W	YTD	코드	종목명	시가총액	Close	1D	1W	YTD
에너지 Energy	A034730	SK	181,530	258,000	0.6%	-1.0%	-0.8%	A036490	SK머티리얼즈	18,237	172,900	0.5%	3.6%	14.5%
	A096770	SK이노베이션	169,212	183,000	0.3%	-2.9%	2.0%	A052690	한전기술	8,982	23,500	3.1%	7.3%	12.4%
	A010950	S-Oil	103,351	91,800	-0.4%	-2.0%	-6.0%	A112610	씨에스윈드	7,018	40,600	6.6%	7.8%	47.1%
	A078930	GS	48,409	52,100	0.2%	-0.8%	1.0%	A017940	E1	4,370	63,700	-0.9%	-0.6%	14.2%
	A010060	OCI	22,490	94,300	1.3%	1.5%	-11.9%	A151860	KG ETS	1,435	3,985	0.0%	2.3%	24.1%
	A018670	SK가스	7,882	85,400	-0.6%	-1.8%	20.8%	A018000	유니슨	1,245	1,330	-0.4%	-0.4%	-15.6%
소재 Materials	A051910	LG화학	253,427	359,000	-0.6%	-1.6%	3.5%	A003670	포스코케미칼	34,824	57,100	-0.4%	1.4%	-10.4%
	A005490	POSCO	221,455	254,000	-0.4%	-2.5%	4.5%	A003410	쌍용양회	29,476	5,850	1.4%	1.0%	-7.0%
	A011170	롯데케미칼	92,715	270,500	0.7%	-0.7%	-2.4%	A011780	금호석유	29,706	97,500	6.2%	4.8%	11.7%
	A010130	고려아연	84,349	447,000	-1.2%	-0.7%	3.4%	A003240	태광산업	16,434	1,476,000	-1.5%	-0.7%	11.8%
	A004020	현대제철	61,185	45,850	-1.0%	-2.3%	1.3%	A120110	코오롱인더	12,734	47,200	2.2%	2.3%	-17.6%
	A009830	한화케미칼	33,184	20,550	-0.2%	-1.2%	1.7%	A011790	SKC	13,625	36,300	1.5%	1.1%	1.4%
산업재 Industrials	A009540	현대중공업	91,297	129,000	3.6%	5.7%	0.4%	A028260	삼성물산	195,381	103,000	0.5%	-1.9%	-2.4%
	A000720	현대건설	58,239	52,300	-0.4%	2.4%	-4.2%	A086280	현대글로벌비스	60,375	161,000	0.9%	11.0%	24.8%
	A010140	삼성중공업	53,676	8,520	3.7%	4.7%	15.0%	A000120	CJ대한통운	37,184	163,000	3.5%	5.2%	-2.4%
	A012750	에스원	37,163	97,800	-0.2%	-0.9%	-2.7%	A002380	KCC	37,845	358,500	1.0%	1.7%	16.0%
	A003490	대한항공	31,441	33,150	0.0%	-1.8%	0.3%	A028050	삼성엔지니어링	34,496	17,600	3.2%	7.0%	0.0%
	A000210	대림산업	33,686	96,800	0.0%	3.5%	-5.6%	A241560	두산밥캅	33,734	33,650	5.3%	7.0%	6.8%
경기소비재 Consumer Discretionary	A005380	현대차	295,930	138,500	0.0%	0.4%	16.9%	A021240	웅진코웨이	60,073	81,400	-7.3%	-6.4%	9.9%
	A012330	현대모비스	230,705	237,000	1.9%	4.0%	24.7%	A035250	강원랜드	73,061	34,150	0.4%	0.9%	6.7%
	A000270	기아차	182,008	44,900	-0.8%	5.8%	33.2%	A081660	휠라코리아	49,198	80,500	-2.3%	1.0%	50.5%
	A023530	롯데쇼핑	50,778	179,500	0.8%	0.8%	-14.9%	A282330	BGF리테일	37,420	216,500	-0.9%	-2.5%	6.1%
	A035760	CJ ENM	49,056	223,700	2.2%	3.4%	10.8%	A008770	호텔신라	44,939	114,500	-0.4%	7.0%	49.7%
	A139480	이마트	48,225	173,000	0.6%	1.2%	-5.2%	A069960	현대백화점	23,988	102,500	1.0%	4.0%	13.4%
필수소비재 Consumer Staples	A051900	LG생활건강	217,561	1,393,000	-2.0%	-0.1%	26.5%	A007310	오뚜기	26,174	726,000	0.0%	0.3%	0.3%
	A033780	KT&G	137,979	100,500	-1.5%	-1.5%	-1.0%	A026960	동서	19,741	19,800	1.3%	1.5%	10.6%
	A090430	아모레퍼시픽	124,224	212,500	2.2%	-6.4%	1.4%	A004370	농심	16,879	277,500	-1.1%	-0.4%	9.0%
	A271560	오리온	38,311	96,900	0.0%	-0.5%	-19.3%	A005300	롯데칠성	13,837	1,731,000	0.0%	-0.1%	23.6%
	A161890	한국콜마	16,447	73,600	-0.5%	-1.6%	4.4%	A000080	하이진트로	14,237	20,300	0.0%	3.6%	22.3%
	A192820	코스맥스	14,019	139,500	0.7%	0.4%	7.3%	A018250	애경산업	12,308	46,800	1.7%	-1.1%	-1.7%
의료 Health Care	A068270	셀트리온	264,864	207,000	-2.4%	-2.1%	-7.0%	A215600	신라젠	44,966	63,800	-2.5%	0.0%	-13.2%
	A207940	삼성바이오로직스	222,976	337,000	-0.9%	-0.4%	-12.8%	A084990	헬릭스미스	39,859	249,800	-4.0%	-1.7%	-1.7%
	A091990	셀트리온헬스케어	106,622	74,400	-1.6%	0.4%	-1.2%	A068760	셀트리온제약	20,201	59,300	-0.2%	1.2%	-6.6%
	A128940	한미약품	51,210	441,000	1.5%	3.3%	-5.0%	A009420	한울바이오파마	17,083	32,700	0.2%	3.7%	-9.7%
	A000100	유한양행	31,687	248,000	1.0%	0.4%	21.3%	A006280	녹십자	16,244	139,000	-3.5%	-3.5%	2.2%
	A086900	메디톡스	32,280	555,100	-0.7%	-3.6%	-3.9%	A145020	휴젤	18,313	420,200	1.4%	3.2%	10.1%
IT Information Technology	A005930	삼성전자	2,740,130	45,900	0.1%	2.8%	18.6%	A018260	삼성에스디에스	171,392	221,500	2.1%	0.2%	8.6%
	A000660	SK하이닉스	587,498	80,700	2.2%	0.6%	33.4%	A251270	넷마블	107,583	126,000	-1.2%	0.4%	13.0%
	A035420	NAVER	201,072	122,000	2.1%	1.2%	0.0%	A011070	LG이노텍	29,821	126,000	2.9%	4.1%	45.8%
	A006400	삼성SDI	163,660	238,000	0.6%	3.5%	8.7%	A263750	필러비스	22,262	171,000	-1.9%	2.0%	-17.8%
	A036570	엔씨소프트	114,522	522,000	-0.8%	2.4%	11.9%	A181710	NHN	14,811	75,700	-9.9%	-7.1%	32.1%
	A035720	카카오	102,579	123,000	2.5%	6.0%	19.4%	A020150	일진머티리얼즈	17,522	38,000	1.9%	1.7%	-7.3%
	A009150	삼성전기	80,296	107,500	-0.9%	-2.7%	3.9%	A307950	현대오토에버	16,191	77,100	-1.0%	-2.7%	-13.1%
	A034220	LG디스플레이	70,311	19,650	-1.5%	0.3%	8.9%	A056190	에스에프에이	15,046	41,900	-0.1%	2.4%	21.1%
	A078340	컴투스	12,982	100,900	1.1%	1.9%	-21.8%	A012510	더존비즈온	17,091	57,600	0.7%	2.9%	11.0%
	A017670	SK텔레콤	203,075	251,500	1.6%	1.4%	-6.7%	A006490	인스코비	3,836	4,255	0.7%	1.7%	-14.4%
통신서비스 Telecommunication Services	A030200	KT	71,806	27,500	0.6%	0.0%	-7.7%	A036630	세종텔레콤	2,978	496	-0.8%	1.2%	5.1%
	A032640	LG유플러스	64,837	14,850	3.9%	2.4%	-15.9%	A065530	전파기지국	2,691	5,090	15.7%	23.4%	102.0%
	A055550	신한지주	214,101	45,150	2.4%	1.6%	14.0%	A000810	삼성화재	145,678	307,500	1.2%	1.2%	14.3%
금융 Financials	A105560	KB금융	195,258	46,700	1.1%	2.1%	0.4%	A316140	우리금융지주	96,583	14,200	2.5%	1.4%	-7.2%
	A032830	삼성생명	168,800	84,400	-0.6%	0.0%	3.4%	A005830	DB손해보험	48,781	68,900	0.7%	-0.7%	-2.1%
	A015760	한국전력	180,071	28,050	-0.9%	0.7%	-15.3%	A071320	지역난방공사	6,669	57,600	0.2%	0.0%	1.1%
유틸리티 Utilities	A036460	한국가스공사	39,648	42,950	-6.9%	-6.8%	-10.9%	A004690	삼천리	3,771	93,000	-0.1%	-1.2%	2.2%
	A051600	한전KPS	16,358	36,350	-0.8%	3.1%	9.5%	A267290	경동도시가스	1,755	37,200	-0.4%	-0.9%	12.1%

※ 작성자(SK증권 리서치센터)는 본 조사분석자료에 게재된 내용들이 외부의 부당한 압력이나 간섭없이 신의성실하게 작성되었음을 확인합니다. 자료 제공일 시점에서의 의견 및 추정치로 최종 실적과 오차가 발생할 수 있으며, 투자를 유도할 목적이 아니라 투자판단에 참고가 되는 정보제공을 목적으로 하고 있습니다. 투자자 투자자 자신의 판단과 책임하에 최종결정을 하시기 바랍니다. 본 자료는 당사의 저작물로서 모든 저작권은 당사에게 있으며, 어떠한 경우에도 당사의 동의 없이 복제, 대여, 전송, 재배포 될 수 없습니다.





2019년 05월 시장 캘린더

월	화	수	목	금	비고
		<b>1</b> <ul style="list-style-type: none"> <li>· 노동절 휴장</li> <li>· 공정위, 한진그룹 총수 지정</li> <li>· 미국 앰브랜즈 실적발표</li> <li>· 미국 크리 실적발표</li> <li>· 하이트진로, 참이슬 가격 인상</li> <li>· 산업부, '19년 4월 수출입동향</li> </ul>	<b>2</b> <ul style="list-style-type: none"> <li>· 아이에이 변경상장</li> <li>· 중국, 일본 증시 휴장</li> <li>· 엔씨소프트, 리니지 무료화</li> <li>· 미국 다우유폰 실적발표</li> <li>· LG유플러스 실적발표</li> <li>· 현재중공업 실적발표</li> </ul>	<b>3</b> <ul style="list-style-type: none"> <li>· 미, 4월 고용동향보고서</li> <li>· 미, 4월 ISM 비제조업지수</li> <li>· 3월 온라인쇼핑동향</li> <li>· KT 실적발표</li> <li>· 삼성전자 갤럭시 A30 출시</li> <li>· 중, 노동절 연휴로 휴장</li> <li>· 일, 헌법기념일로 휴장</li> </ul>	
<b>6</b> <ul style="list-style-type: none"> <li>· 한국, 영국, 일본 어린이날 대체 휴일</li> <li>· 유, 4월 서비스업 PMI</li> <li>· 독, 4월 합성 PMI 확정지</li> <li>· 독, 4월 서비스업 PMI</li> <li>· 중, 4월 차이신 PMI</li> </ul>	<b>7</b> <ul style="list-style-type: none"> <li>· 미, 3월 소비자신용지수</li> <li>· 미, 3월 구인 및 이직 보고서</li> <li>· 에스엔케이 신규상장</li> <li>· 산업부 한-필 FTA 추진</li> <li>· SK텔레콤 실적발표</li> </ul>	<b>8</b> <ul style="list-style-type: none"> <li>· 중, 4월 무역수지</li> <li>· 미, 주간 원유재고</li> <li>· 한, 3월 국제수지(잠정)</li> <li>· CJ프레시웨이 실적발표</li> <li>· 한화케미칼 실적발표</li> <li>· 위메이드 실적발표</li> <li>· 조이맥스 실적발표</li> <li>· 티웨이항공 실적발표</li> </ul>	<b>9</b> <ul style="list-style-type: none"> <li>· 옵션만기일</li> <li>· 미, 3월 무역수지</li> <li>· 미 3월 도매재고지수</li> <li>· 중, 4월 수출입물가지수</li> <li>· 한미일 안보회의 개최 예정</li> <li>· 2019 경기국제보트쇼</li> <li>· CJ ENM 실적발표</li> <li>· 카카오 실적발표</li> <li>· KT&amp;G 실적발표</li> </ul>	<b>10</b> <ul style="list-style-type: none"> <li>· 미, 4월 소비자물가지수</li> <li>· 미, 주간 원유채굴장비</li> <li>· 영 1분기 GDP 예비치</li> <li>· 독, 3월 무역수지</li> <li>· 엔씨소프트 실적발표</li> <li>· SKC 실적발표</li> </ul>	
<b>13</b> <ul style="list-style-type: none"> <li>· 홍콩, 석가탄신일 대체휴일</li> <li>· 리디노메이션 국회 토론회</li> <li>· CJ제일제당 실적발표</li> <li>· NHN 실적발표</li> </ul>	<b>14</b> <ul style="list-style-type: none"> <li>· 한, 4월 수출입물가지수</li> <li>· MSCI 신흥국 지수 정기변경</li> <li>· 미, 4월 수출입물가지수</li> <li>· 유, 3월 산업생산</li> <li>· 삼성화재 실적발표</li> </ul>	<b>15</b> <ul style="list-style-type: none"> <li>· 미, 3월 기업재고</li> <li>· 미, 4월 소매판매</li> <li>· 미, 4월 산업생산</li> <li>· 미, 5월 NAHB 주택시장지수</li> <li>· 중, 4월 산업생산</li> <li>· 중, 4월 소매판매</li> <li>· 중, 4월 고정자산투자</li> </ul>	<b>16</b> <ul style="list-style-type: none"> <li>· 미, 4월 주택착공, 건축허가</li> <li>· 미, 5월 필라델피아 제조업</li> <li>· 미, 주간 신규 실업수당</li> <li>· 중, 4월 주택가격지수</li> <li>· 삼성, LG 5G 미국 출시 예정</li> <li>· 엔비디아 실적발표</li> <li>· 미래에셋생명 실적발표</li> </ul>	<b>17</b> <ul style="list-style-type: none"> <li>· 미, 4월 경기선행지수</li> <li>· 미, 5월 미시건대 소비심리</li> <li>· 미, 주간 원유채굴장비</li> <li>· 독, 4월 도매물가지수</li> </ul>	
<b>20</b> <ul style="list-style-type: none"> <li>· 미, 4월 시카고 연방 국가활동지수</li> <li>· 독, 4월 생산자물가지수</li> </ul>	<b>21</b> <ul style="list-style-type: none"> <li>· 4월 생산자물가지수</li> <li>· 미, 4월 기준주택판매</li> <li>· 홀덤편 실적발표</li> <li>· JC데니 실적발표</li> </ul>	<b>22</b> <ul style="list-style-type: none"> <li>· 4월 관광통계</li> <li>· 1분기 가계신용</li> <li>· 미, 주간 원유재고</li> <li>· 유, ECB 통화정책회의</li> <li>· 영, 4월 생산자물가지수</li> <li>· 타깃 실적발표</li> </ul>	<b>23</b> <ul style="list-style-type: none"> <li>· 미, 4월 신규주택매매</li> <li>· 미, 5월 합성 PMI</li> <li>· 미, 주간 신규실업수당</li> <li>· 유, 5월 합성 PMI</li> <li>· 유, 5월 서비스업 PMI</li> </ul>	<b>24</b> <ul style="list-style-type: none"> <li>· 미, 4월 내구재주문</li> <li>· 18년 결재통화별 수출입</li> <li>· 4월 무역지수 및 교역지수</li> </ul>	
<b>27</b> <ul style="list-style-type: none"> <li>· 미, 메모리얼 데이 휴장</li> <li>· 중, 4월 공업이익</li> <li>· 독, 6월 GfK 소비자신뢰지수</li> </ul>	<b>28</b> <ul style="list-style-type: none"> <li>· 미, 3월 주택가격지수</li> <li>· 미, 3월 S&amp;P 코어로직</li> <li>· 유, 4월 총통화(M3) 공급</li> <li>· 유, 5월 소비자신뢰지수</li> <li>· 한, 5월 소비자동향조사</li> </ul>	<b>29</b> <ul style="list-style-type: none"> <li>· 미, 5월 리치몬드 연방 제조업</li> <li>· 한, 3월 인구동향</li> <li>· 한, 5월 기업경기실사지수</li> <li>· 한, 1분기 산업별 대출금</li> <li>· 독, 5월 실업률</li> </ul>	<b>30</b> <ul style="list-style-type: none"> <li>· 미, 1분기 GDP 수정치</li> <li>· 미, 4월 잠정주택판매지수</li> <li>· 미, 4월 도매재고지수</li> <li>· 미, 4월 상품수지</li> <li>· 미, 주간 신규 실업수당 청구</li> </ul>	<b>31</b> <ul style="list-style-type: none"> <li>· <b>금융통화위원회</b></li> <li>· 미, 4월 개인소득, 개인소비지출</li> <li>· 미, 5월 시카고 PMI</li> <li>· 일, 4월 건설수주</li> <li>· 일, 4월 신규주택착공건수</li> <li>· 독, 4월 소매판매</li> </ul>	

※ 작성자(SK증권 리서치센터)는 본 조사분석자료에 게재된 내용들이 외부의 부당한 압력이나 간섭없이 신의성실하게 작성되었음을 확인합니다. 자료 제공일 시점에서의 의견 및 추정치로 최종 실적과 오차가 발생할 수 있으며, 투자를 유도할 목적이 아니라 투자판단에 참고가 되는 정보제공을 목적으로 하고 있습니다. 투자자 투자자 자신의 판단과 책임하에 최종결정을 하시길 바랍니다. 본 자료는 당사의 저작물로서 모든 저작권은 당사에게 있으며, 어떠한 경우에도 당사의 동의 없이 복제, 대여, 전송, 재배포 될 수 없습니다.

# MORNING CALL

SK securities



2019-05-03, (금)

섹터별 시가총액 상위 종목 수익률(해외)

Dow Jones Industrial Average Members

Company	국가	Close	1D	1W	1M	YTD
Apple	USA	209.2	-0.7%	2.4%	7.1%	32.6%
American Express	USA	117.3	0.2%	-0.3%	6.1%	23.0%
Boeing	USA	375.8	-0.3%	-1.3%	-2.3%	16.5%
Caterpillar	USA	135.2	-2.2%	-2.8%	-2.9%	6.4%
Cisco Systems	USA	54.9	-1.2%	-1.7%	-1.2%	26.8%
Chevron	USA	116.4	-1.2%	-0.6%	-6.1%	7.0%
Walt Disney	USA	134.1	-1.6%	-4.1%	19.2%	22.3%
Dow Inc	USA	52.7	-6.1%	-4.6%	-7.3%	-
Walgreens Boots Alliance	USA	53.8	0.2%	1.8%	-1.9%	-21.3%
Goldman Sachs Group	USA	205.0	0.1%	0.9%	2.1%	22.7%
Home Depot	USA	201.0	1.1%	-1.3%	1.2%	17.0%
IBM	USA	139.6	-0.7%	0.1%	-2.8%	22.8%
Intel	USA	50.6	-0.4%	-3.6%	-8.9%	7.7%
Johnson & Johnson	USA	141.3	-0.5%	0.6%	3.0%	9.5%
JPMorgan Chase & Co	USA	115.4	0.2%	0.8%	9.5%	18.2%
Coca-Cola	USA	48.4	-0.4%	0.3%	4.8%	2.2%
McDonald's	USA	194.6	0.2%	-1.4%	3.3%	9.6%
3M	USA	184.8	-0.7%	-3.6%	-13.3%	-3.0%
Merck & Co	USA	79.5	1.0%	3.8%	-4.4%	4.1%
Microsoft	USA	126.2	-1.3%	-2.8%	5.2%	24.3%
NIKE	USA	85.3	-0.7%	-3.4%	0.9%	15.0%
Pfizer	USA	41.0	0.6%	2.6%	-4.3%	-6.0%
Procter & Gamble	USA	105.6	0.6%	-0.3%	1.8%	14.8%
Travelers	USA	142.7	-0.3%	1.8%	4.5%	19.2%
UnitedHealth Group	USA	232.5	0.2%	-1.9%	-5.4%	-6.7%
United Technologies	USA	139.8	-1.3%	-0.7%	6.5%	31.3%
Visa	USA	161.1	-1.0%	-1.1%	1.7%	22.1%
Verizon	USA	57.0	0.8%	0.7%	-3.2%	1.4%
Walmart	USA	101.2	-0.2%	-0.4%	4.1%	8.6%
Exxon Mobil	USA	77.3	-1.8%	-4.0%	-4.5%	13.3%

(단위 : 각국 거래소 통화 기준) Materials

Company	국가	Close	1D	1W	1M	YTD
BHP Billiton	AUS	37.0	-1.2%	-1.5%	-7.2%	12.8%
BASF	DEU	72.4	-0.5%	-0.6%	4.7%	19.8%
Rio Tinto	AUS	94.5	-1.2%	-3.2%	-5.9%	24.9%
SABIC	SAU	123.2	-1.3%	2.2%	-3.3%	6.0%
Glencore	GBR	296.4	-1.8%	-4.6%	-8.9%	4.1%
Vale S.A.	BRA	48.9	-2.3%	-2.9%	-5.5%	-4.0%
Air Liquide S.A.	FRA	118.5	0.0%	-0.2%	2.6%	9.3%
Nutrien	CAN	71.0	-1.6%	-2.0%	-1.4%	3.0%
Shin-Etsu Chemical	JAP	10,430.0	0.0%	0.0%	2.6%	22.2%
LyondellBasell	USA	86.0	-0.6%	-2.3%	-5.1%	3.4%
Air Products & Chemicals	USA	207.7	2.7%	2.5%	8.3%	29.7%
Southern Copper	USA	36.4	-0.8%	-6.5%	-10.0%	19.9%
Linde PLC	USA	180.5	1.2%	1.3%	-1.2%	15.7%
Alcoa	USA	25.9	-0.3%	-3.6%	-9.6%	-2.4%

(단위 : 각국 거래소 통화 기준) Industrials

Company	국가	Close	1D	1W	1M	YTD
Honeywell Int'l	USA	171.4	0.3%	-0.5%	6.9%	29.7%
Siemens	DEU	105.1	-1.8%	0.0%	4.5%	7.9%
Union Pacific	USA	175.9	0.3%	-0.8%	3.7%	27.2%
Lockheed Martin	USA	332.6	0.2%	1.3%	11.9%	27.0%
UPS	USA	105.5	0.9%	1.5%	-7.7%	8.2%
Airbus	FRA	120.0	-1.6%	-1.5%	1.2%	42.9%
Fedex	USA	187.0	0.8%	1.6%	1.0%	15.9%
General Dynamics	USA	174.6	-1.0%	-2.0%	4.1%	11.0%
Raytheon	USA	177.0	0.4%	-0.2%	-0.2%	15.4%
Northrop Grumman	USA	289.9	0.2%	2.4%	8.7%	18.4%
Vinci	FRA	89.2	-0.9%	-0.2%	-0.2%	23.8%
Illinois Tool Works	USA	154.6	0.2%	0.7%	3.0%	22.0%
Deutsche Post	DEU	31.0	0.1%	0.2%	4.6%	29.8%
Canadian National Railway	CAN	124.2	0.3%	-2.5%	3.1%	22.8%

Energy

Company	국가	Close	1D	1W	1M	YTD
Royal Dutch Shell	GBR	2,453.5	1.7%	0.6%	0.8%	6.3%
Petro China	HKG	4.9	-1.6%	-3.0%	-5.6%	0.4%
Total	FRA	49.4	-0.3%	0.1%	-1.2%	6.9%
BP	GBR	547.5	-0.8%	-1.5%	-2.3%	10.4%
China Petroleum	HKG	6.0	-0.5%	0.3%	-5.5%	7.3%
Schlumberger	USA	41.1	-0.6%	-5.0%	-5.7%	14.0%
Petrobras	BRA	26.7	-1.4%	-1.9%	-2.9%	17.9%
Reliance Industries	IND	1,405.1	0.9%	0.9%	2.2%	25.3%
Equinor	NOR	190.5	-1.0%	-2.0%	-1.9%	3.7%
Shenhua Energy	HKG	17.5	0.9%	-0.3%	-3.5%	2.0%
Conocophillips	USA	61.3	-2.2%	-2.4%	-6.4%	-1.7%
CNOOC	HKG	13.9	-2.0%	-3.6%	-5.1%	14.9%
ENI S.P.A.	ITA	15.0	-1.2%	-2.0%	-5.5%	9.4%
EOG Resources Inc	USA	89.2	-3.0%	-8.9%	-5.1%	2.2%
Rosneft Oil Co.	RUS	423.3	-1.3%	-2.6%	1.3%	-2.1%
Gazprom	RUS	165.7	1.1%	2.9%	5.6%	8.0%
Lukoil	RUS	5,551.0	0.7%	-0.7%	-6.3%	11.1%
Suncor Energy	CHN	42.6	-2.6%	-3.9%	-2.1%	11.7%
Enterprise Products Partners	USA	28.6	-1.7%	-2.6%	-3.3%	16.3%
Enbridge	CHN	48.9	-1.3%	-2.8%	-0.6%	15.3%
Occidental Petroleum	USA	57.4	-0.2%	-6.5%	-13.2%	-6.6%

(단위 : 각국 거래소 통화 기준) Consumer Discretionary

Company	국가	Close	1D	1W	1M	YTD
Amazon	USA	1,900.8	-0.6%	-2.6%	4.4%	26.6%
Toyota Motor	JAP	6,905.0	0.0%	0.0%	2.6%	7.8%
Comcast	USA	42.7	-1.8%	-1.0%	5.9%	25.3%
LVMH	FRA	351.0	0.6%	1.3%	5.1%	35.9%
Netflix	USA	379.1	0.1%	1.1%	2.5%	41.6%
Naspers	ZAF	369,080.0	1.0%	-0.1%	6.7%	31.6%
Booking Holdings	USA	1,808.0	-1.2%	-3.2%	1.9%	5.0%
Inditex	ESP	26.2	-2.9%	-2.9%	-1.7%	17.1%
Volkswagen	DEU	163.6	2.5%	1.9%	7.6%	17.6%
Daimler	DEU	58.5	0.0%	0.4%	5.3%	27.3%
Charter Comm.	USA	370.4	-0.2%	0.1%	7.3%	30.0%
Starbucks	USA	77.5	-0.1%	0.0%	4.2%	20.3%
Adidas	DEU	228.3	-0.2%	-0.2%	2.2%	25.2%
Lowe's	USA	112.1	1.3%	-0.3%	0.2%	21.4%
Tesla	USA	244.1	4.3%	3.8%	-16.3%	-26.7%
TJX	USA	54.5	0.9%	-1.1%	2.4%	21.7%
Marriott International	USA	136.9	-1.4%	0.3%	4.0%	26.1%
Gree Electric Appliances	CHN	55.6	0.0%	-1.1%	17.7%	55.7%
Carnival	USA	54.3	-2.7%	-0.2%	2.1%	10.2%
Sands China	HKG	43.8	1.6%	2.2%	3.3%	27.7%
Nissan Motor	JAP	893.3	0.0%	0.0%	-4.8%	1.5%

※ 작성자(SK증권 리서치센터)는 본 조사분석자료에 게재된 내용들이 외부의 부당한 압력이나 간섭없이 신의성실하게 작성되었음을 확인합니다. 자료 제공일 시점에서의 의견 및 추정치로 최종 실적과 오차가 발생할 수 있으며, 투자를 유도할 목적이 아니라 투자판단에 참고가 되는 정보제공을 목적으로 하고 있습니다. 투자시 투자자 자신의 판단과 책임하에 최종결정을 하시기 바랍니다. 본 자료는 당사의 저작물로서 모든 저작권은 당사에 있으며, 어떠한 경우에도 당사의 동의 없이 복제, 대역, 전송, 재배포 될 수 없습니다.



# MORNING CALL



2019-05-03, (금)

## Consumer Staples

(단위 : 각국 거래소 통화 기준)

Company	국가	Close	1D	1W	1M	YTD
Nestle	CHE	97.3	-0.7%	-0.2%	2.0%	22.0%
AB Inbev	BEL	78.8	-0.6%	0.6%	5.4%	36.5%
Unilever	NLD	53.2	-1.3%	0.5%	2.7%	12.3%
Pepsico	USA	126.8	-0.3%	0.3%	4.3%	14.8%
Philip Morris	USA	84.9	-1.0%	0.2%	-1.0%	27.2%
Kweichow Moutai	CHN	974.0	0.0%	3.1%	15.3%	65.1%
BAT	GBR	2,880.0	-1.6%	-3.7%	-7.7%	15.2%
L'oreal	FRA	238.7	-2.6%	-1.3%	-0.6%	18.6%
Altria Group	USA	53.2	-0.4%	0.7%	-1.5%	7.6%
AmBev	BRA	18.0	-2.8%	-1.9%	6.6%	16.7%
Diageo	GBR	3,198.0	-1.0%	-0.8%	3.1%	14.4%
Costco Wholesale	USA	242.7	0.5%	-0.5%	0.1%	19.1%
Kraft Heinz	USA	32.2	-2.5%	-2.7%	-0.2%	-25.2%
CVS Health	USA	56.7	-1.0%	6.0%	7.5%	-13.4%
Mondelez International	USA	51.5	-0.3%	2.4%	3.5%	28.6%

## Telecommunication Services

(단위 : 각국 거래소 통화 기준)

Company	국가	Close	1D	1W	1M	YTD
AT&T	USA	30.6	-0.6%	-0.2%	-3.9%	7.3%
China Mobile	HKG	74.0	-1.0%	-1.4%	-7.6%	-1.8%
NTT Docomo	JAP	2,410.5	0.0%	0.0%	0.7%	-2.5%
Nippon Telegraph	JAP	4,616.0	0.0%	0.0%	-1.3%	3.0%
Softbank	JAP	11,555.0	0.0%	0.0%	6.0%	58.2%
Deutsche Telekom	DEU	14.9	0.4%	-0.1%	0.4%	0.9%
Vodafone	GBR	141.0	-0.1%	-0.6%	-1.8%	-7.8%
KDDI	JAP	2,540.5	0.0%	0.0%	6.6%	-3.2%
America Movil SAB	MEX	14.1	-0.2%	-4.5%	2.0%	0.9%
T-Mobile	USA	73.6	0.0%	0.9%	6.7%	15.7%
Telefonica	ESP	7.3	-1.5%	-1.9%	-3.1%	-0.2%
Orange	FRA	14.1	1.0%	-1.8%	-4.9%	-0.4%
Singapore Telecom	SGP	3.2	0.0%	1.3%	2.9%	8.2%
Emirates Telecom	ARE	16.7	0.2%	0.0%	2.1%	-1.4%
Saudi Telecom	SAU	117.0	1.4%	3.9%	7.5%	30.1%
Bell Canada Enterprises	CAN	59.8	-0.4%	-0.7%	0.4%	10.8%

## Health Care

(단위 : 각국 거래소 통화 기준)

Company	국가	Close	1D	1W	1M	YTD
Novartis	CHE	83.2	-0.1%	0.7%	-0.5%	11.9%
Roche Holding	CHE	267.7	-0.3%	0.5%	-2.3%	10.0%
AbbVie	USA	78.5	-0.5%	-1.5%	-5.5%	-14.9%
Amgen	USA	176.5	0.2%	-2.7%	-8.5%	-9.3%
Novo Nordisk	DNK	327.1	-0.1%	-0.1%	-3.8%	9.8%
Abbott Laboratories	USA	78.8	0.1%	0.3%	-0.9%	8.9%
Medtronic	USA	89.1	0.9%	2.0%	0.8%	-2.0%
Bristol Myers Squibb	USA	46.9	0.6%	2.2%	0.0%	-9.8%
Sanofi	FRA	77.0	-0.6%	1.1%	-2.1%	1.8%
Gilead Sciences	USA	65.3	0.7%	0.2%	-2.0%	4.4%
Bayer	DEU	61.8	3.8%	0.2%	2.4%	2.0%
GlaxoSmithKline	GBR	1,547.4	-0.8%	-0.9%	-2.5%	3.8%
Astrazeneca	GBR	5,688.0	0.8%	-1.8%	-7.7%	-3.2%
Thermo Fisher	USA	277.8	0.5%	1.7%	0.4%	24.1%
Eli Lilly & Co.	USA	118.5	0.2%	-1.2%	-6.8%	2.4%
Celgene	USA	95.2	0.2%	1.1%	1.4%	48.6%

## Utilities

(단위 : 각국 거래소 통화 기준)

Company	국가	Close	1D	1W	1M	YTD
Nextera Energy	USA	191.7	-0.8%	0.0%	1.3%	10.3%
Enel S.P.A	ITA	5.6	-1.1%	-0.1%	-2.3%	10.6%
Yangtze Power	CHN	16.9	0.0%	1.9%	-0.1%	6.2%
Duke Energy	USA	89.8	-0.7%	-0.6%	1.1%	4.1%
Iberdrola	ESP	7.9	-1.9%	-1.2%	0.5%	13.2%
Southern Co/the	USA	52.8	0.4%	0.4%	2.4%	20.1%
Dominion Energy	USA	77.0	-0.2%	0.2%	0.0%	7.7%
EDF	FRA	12.6	-1.9%	0.6%	1.5%	-8.8%
Engie	FRA	13.2	0.0%	0.7%	-1.9%	5.5%
Exelon	USA	49.7	-1.1%	-1.5%	-0.4%	10.3%
National Grid	GBR	823.2	-0.5%	-1.6%	-2.3%	7.7%
AEP	USA	84.7	-0.3%	0.0%	2.2%	13.3%
HK & China Gas	HKG	18.8	0.4%	0.5%	-2.4%	16.0%
Sempra Energy	USA	126.0	-0.2%	-1.6%	-1.0%	16.4%

## Information Technology

(단위 : 각국 거래소 통화 기준)

Company	국가	Close	1D	1W	1M	YTD
Alphabet	USA	1,166.5	-0.6%	-8.7%	-3.7%	11.6%
Tencent	HKG	391.4	0.9%	1.9%	3.5%	24.6%
Alibaba	USA	190.4	0.6%	1.8%	6.8%	38.9%
Facebook	USA	192.5	-0.3%	0.5%	10.9%	46.9%
Taiwan Semicon	TWN	259.0	0.0%	-0.4%	5.1%	14.9%
Oracle	USA	54.6	-0.5%	-1.5%	1.0%	20.9%
Nvidia	USA	183.2	1.5%	2.9%	-2.9%	37.2%
SAP	DEU	112.7	-1.6%	-1.5%	8.8%	29.7%
Adobe Systems	USA	279.6	-1.3%	-0.8%	3.0%	23.6%
Texas Instruments	USA	117.5	1.0%	0.2%	4.2%	24.3%
Broadcom	USA	315.8	-1.0%	1.7%	3.8%	24.2%
Paypal	USA	109.7	-1.1%	-0.8%	4.8%	30.5%
ASML	NLD	184.1	-0.8%	-0.4%	4.4%	34.2%
Baidu	USA	166.2	0.5%	0.1%	-5.0%	4.8%
Qualcomm	USA	87.1	0.9%	0.6%	51.1%	53.1%
Micron Technology	USA	42.6	1.6%	1.1%	-3.1%	34.1%
Tokyo Electron	JAP	17,645.0	0.0%	0.0%	1.7%	41.0%
Nintendo	JAP	38,000.0	0.0%	0.0%	17.1%	29.8%
Applied Materials	USA	43.7	0.7%	-2.1%	3.0%	33.5%

## Financials

(단위 : 각국 거래소 통화 기준)

Company	국가	Close	1D	1W	1M	YTD
Berkshire Hathaway	USA	324,214.0	-0.5%	1.0%	6.0%	6.0%
Ind&Comm BOC	CHN	5.8	0.0%	1.8%	1.9%	9.8%
Bank of America	USA	30.5	0.8%	0.5%	5.8%	23.8%
Construction BOC	HKG	7.0	0.4%	0.7%	0.6%	7.7%
Wells Fargo	USA	48.3	0.1%	0.7%	-1.1%	4.8%
PingAn Insurance	HKG	95.5	1.1%	3.6%	4.9%	38.0%
Agricultural Bank	HKG	3.6	-0.6%	0.0%	-3.0%	5.0%
HSBC Holdings	GBR	667.7	0.4%	0.3%	2.9%	3.2%
Citi Group	USA	70.4	0.6%	1.2%	8.1%	35.2%
Bank of China	HKG	3.8	0.3%	0.5%	0.0%	10.9%

## Real Estate

(단위 : 각국 거래소 통화 기준)

Company	국가	Close	1D	1W	1M	YTD
Ameican Tower	USA	192.8	-0.1%	-0.2%	-0.8%	21.9%
China Vanke	HKG	30.4	0.2%	0.7%	-13.4%	14.3%
Simon Property	USA	177.8	0.0%	-0.5%	-2.8%	5.8%
SHKP Ltd	HKG	135.9	0.4%	0.0%	-4.0%	21.8%
Country Garden	HKG	12.7	0.3%	2.1%	1.8%	33.1%
Crown Castle Int'l	USA	124.0	-0.3%	0.0%	-3.4%	14.2%
China Evergrande	HKG	25.0	-0.6%	1.2%	-4.8%	6.6%
Overseas land&Invest	HKG	29.4	0.0%	0.5%	-3.5%	9.1%

※ 작성자(SK증권 리서치센터)는 본 조사분석자료에 게재된 내용들이 외부의 부당한 압력이나 간섭없이 신의성실하게 작성되었음을 확인합니다. 자료 제공일 시점에서의 의견 및 추정치로 최종 실적과 오차가 발생할 수 있으며, 투자를 유도할 목적이 아니라 투자판단에 참고가 되는 정보제공을 목적으로 하고 있습니다. 투자시 투자자 자신의 판단과 책임하에 최종결정을 하시기 바랍니다. 본 자료는 당사의 저작물로서 모든 저작권은 당사에게 있으며, 어떠한 경우에도 당사의 동의 없이 복제, 대역, 전송, 재배포 될 수 없습니다.

