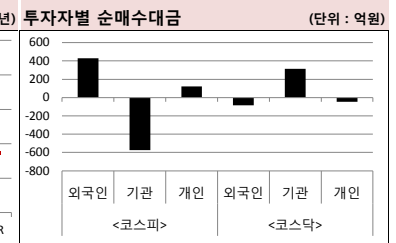
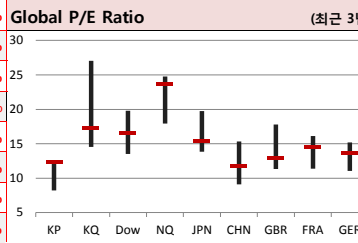
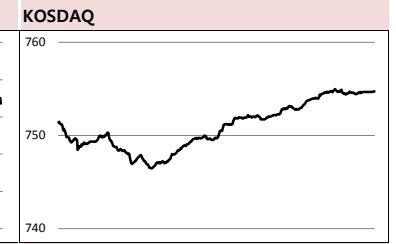
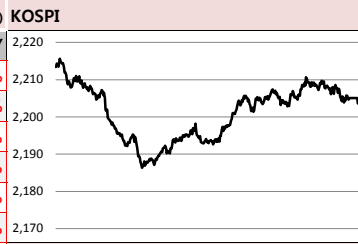


MORNING CALL



2019-05-02, (목)

Global Indices		(단위: pt. 10억 원지통화)							
	Close	시가총액	1D	1W	1M	3M	YTD	3Y	
KOSPI	2,203.6	1,413,231.4	0.0%	0.6%	1.2%	-0.1%	8.0%	11.4%	
KOSDAQ	754.7	255,336.5	0.0%	0.6%	2.1%	5.5%	11.7%	9.3%	
Dow Jones	26,430.1	7,370.9	-0.6%	-0.1%	1.0%	5.7%	13.3%	47.7%	
Nasdaq	8,049.6	12,546.4	-0.6%	-0.9%	2.6%	12.1%	21.3%	67.1%	
S&P 500	2,923.7	25,463.8	-0.8%	-0.1%	2.0%	9.1%	16.6%	40.5%	
UK	7,385.3	1,987.9	-0.4%	-0.7%	-0.1%	6.4%	9.8%	18.3%	
Germany	12,344.1	1,172.0	0.0%	0.5%	5.0%	10.4%	16.9%	21.9%	
France	5,586.4	1,698.2	0.0%	0.5%	3.0%	12.3%	18.1%	25.7%	
Japan	22,258.7	365,720.7	0.0%	-0.2%	3.5%	8.3%	11.2%	37.8%	
China	3,078.3	33,667.3	0.0%	-1.5%	-3.1%	19.5%	23.4%	4.8%	
Brazil	96,353.3	2,855.1	0.0%	-0.2%	1.0%	-0.7%	9.6%	79.9%	
Vietnam	979.6	3,207,749.4	0.0%	0.6%	-0.6%	7.0%	9.8%	63.7%	
India	39,031.6	70,313.2	0.0%	0.8%	-0.1%	9.7%	7.7%	53.4%	
Russia	2,559.3	36,650.5	0.0%	-0.1%	1.2%	1.9%	8.0%	31.0%	



Global Market

- 미국 증시 - 파월 의장 기준금리 인하 기대 차단에 하락**
- 양호한 고용지표와 애플 호실적에 장 초반 상승세 출발, 파월의장 인내심 강조한 성명서 발표
 - 뉴욕 3대지수 0.7% 이하 동반하락 기록, S&P500 11개 섹터 중 부동산 제외 전섹터 하락
- 유럽 증시 - 영국 증시, 유가 등 원자재 가격 하락으로 원자재 관련 기업 약세 기록**
- 세계 최대 구리 생산국인 중국 제조업 지표 약세 원자재 가격 하락, 로열더치셸 등 주가 하락
 - 영국 제1의 주요 증시(독일, 프랑스, 스페인 등) 노동절로 인한 휴장
- 일본 증시 - 일왕즉위일 연휴로 휴장**
- 골든위크를 맞아 5.6 까지 장기 휴장

China Region Market

- 중화권 증시 - 5.1 ~ 5.3 노동절로 인한 휴장**
- 5.1 ~ 5.3 노동절로 인한 휴장
- 중화권 이슈 - 중국 디폴트 우려 증가, PMI부진 등에 경기부양기대 증가**
- 중국 상장사들 순익 감소폭 증가에 따른 디폴트 우려 증가. 상장사 중 60% 부채 증가
 - 중국 4월 차이나인 제조업 PMI 50.2로 예상치 50.9 하회. 경기 부양 기대감 증가

국내 증시 - 5.1 근로자의 날로 휴장

Today's Event

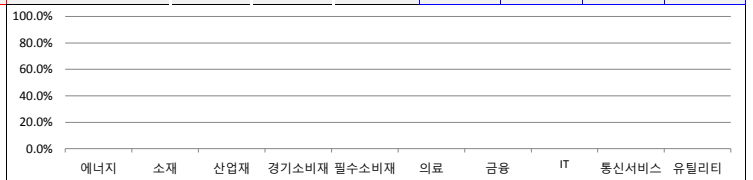
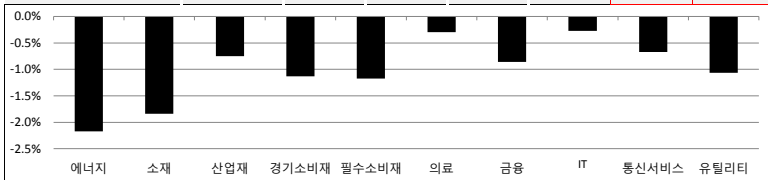
- 영국 BOE 기준금리 결정
- 중국, 노동절 연휴로 휴장
- 일본, 일왕즉위일 연휴로 휴장
- 미국, 이란산원유수입 전면금지 제재
- 미국, 3월 공장주문
- LG유플러스 실적발표
- 현대중공업, 현대중공업지주 실적발표
- Dauyudon 실적발표
- 길리어드사이언스 실적발표

S&P 500 Sector

	1D	1W	1M	3M	YTD	2Y	3Y
에너지	-2.2%	-3.6%	-2.8%	2.4%	12.9%	-3.4%	-4.7%
소재	-1.8%	-0.3%	-0.2%	4.1%	11.6%	5.9%	19.1%
산업재	-0.8%	0.7%	1.2%	8.7%	20.4%	14.5%	33.3%
경기소비재	-1.1%	-0.8%	3.3%	10.5%	20.5%	31.0%	47.7%
필수소비재	-1.2%	1.0%	2.2%	9.0%	12.4%	4.7%	8.4%
의료	-0.3%	1.0%	-3.0%	-0.6%	2.9%	17.6%	27.0%
금융	-0.9%	1.2%	5.4%	6.9%	16.4%	17.4%	45.4%
IT	-0.3%	-0.4%	4.3%	18.3%	26.6%	46.7%	96.5%
통신서비스	-0.7%	-1.6%	3.6%	13.0%	19.9%	4.6%	-1.1%
유틸리티	-1.1%	0.1%	0.4%	8.3%	9.7%	12.8%	18.9%

Korea Sector

	1D	1W	1M	3M	YTD	2Y	3Y
에너지	0.0%	-2.5%	0.1%	-4.0%	-0.2%	-0.9%	10.5%
소재	0.0%	-1.3%	-4.4%	-7.4%	2.6%	-1.6%	2.5%
산업재	0.0%	0.7%	-1.3%	-6.9%	0.2%	-8.8%	-7.0%
경기소비재	0.0%	1.8%	10.9%	10.7%	19.9%	-0.7%	-5.4%
필수소비재	0.0%	-1.2%	0.7%	5.7%	6.0%	-3.8%	-19.0%
의료	0.0%	0.7%	3.6%	-2.7%	-4.4%	77.8%	49.5%
금융	0.0%	-0.4%	-0.2%	0.5%	3.9%	-7.7%	11.5%
IT	0.0%	1.9%	0.9%	-0.1%	18.8%	8.0%	80.4%
통신서비스	0.0%	1.0%	1.6%	-0.2%	2.4%	11.7%	29.1%
유틸리티	0.0%	1.4%	-5.7%	-14.8%	-13.1%	-33.1%	-49.4%



Fixed Income

	Close	1D	1M	YTD
국고채 3년	1.695	0.0	-0.5	-12.8
국고채 10년	1.845	0.0	-0.5	-11.1
미국채 2년	2.304	3.8	0.2	-18.3
미국채 10년	2.500	-0.2	2.6	-18.4
일본 국채 10년	-0.040	0.0	2.2	-4.3
중국 국채 10년	3.554	0.0	10.9	-22.0
독일 국채 10년	0.013	0.0	6.2	-22.9

Commodity

	Close	1D	1M	YTD
국제유가(WTI)	63.60	-0.5%	1.6%	40.1%
VIX Index	14.80	12.8%	10.8%	-41.8%
천연가스	2.62	1.7%	-2.4%	-10.9%
CRB상품지수	183.66	-0.3%	-1.5%	8.2%
금(Comex)	1,284.20	-0.1%	-0.4%	0.2%
BDI(Baltic Dry)	1,011.00	0.0%	50.0%	-20.5%
구리	280.30	-3.4%	-3.5%	6.5%

Currency

	Close	1D	1M	YTD
달러인덱스(pt)	97.64	0.2%	0.3%	1.6%
원/달러(원)	1,163.45	-0.4%	2.4%	4.4%
엔/달러(엔)	111.41	0.0%	0.1%	1.5%
달러/유로(달러)	1.12	-0.1%	0.0%	-2.3%
원/홍콩달러(원)	148.31	-0.4%	2.4%	4.3%
원/위안(원)	172.66	-0.2%	2.2%	6.7%
달러/파운드(달러)	1.31	0.1%	-0.6%	2.4%

※ 작성자(SK증권 리서치센터)는 본 조사분석자료에 게재된 내용들이 외부의 부당한 압력이나 간섭없이 신의성실하게 작성되었음을 확인합니다. 자료 제공일 시점에서의 의견 및 추정치로 최종 실적과 오차가 발생할 수 있으며, 투자를 유도할 목적이 아니라 투자판단에 참고가 되는 정보제공을 목적으로 하고 있습니다. 투자자 투자자 자신의 판단과 책임하에 최종결정을 하시길 바랍니다. 본 자료는 당사의 저작물로서 모든 저작권은 당사에 있으며, 어떠한 경우에도 당사의 동의 없이 복제, 대역, 전송, 재배포 될 수 없습니다.



MORNING CALL



2019-05-02, (목)

일일 상승률 상위 종목 (단위 : 억원)			일일 하락률 상위 종목 (단위 : 억원)		
종목명	시가총액	수익률	종목명	시가총액	수익률
국일제지	2,584	29.8%	한화갤러리아타임월드	1,824	-21.5%
현대바이오	5,662	29.7%	제이준코스메틱	2,217	-17.6%
지노믹트리	6,565	20.8%	마니커	1,822	-6.9%
한익스프레스	1,014	17.0%	아모레G	62,009	-6.6%
에코마케팅	5,297	16.8%	에이프로젠 KIC	4,582	-6.0%
삼호	2,748	14.6%	아모레퍼시픽	121,594	-5.9%
양지사	1,990	14.2%	파워로직스	3,700	-4.9%
프로스테믹스	2,872	13.9%	카페24	9,053	-4.9%
동성제약	6,969	12.8%	LS네트웍스	2,593	-4.8%
한컴유니맥스	1,099	12.6%	세아베스틸	7,047	-4.6%
세트랙아이	1,366	11.6%	넵툰	2,340	-4.4%
케이씨텍	3,948	10.6%	아바텍	1,136	-4.3%
오이솔루션	2,631	10.0%	S&T모티브	5,571	-4.3%
전파기지구	2,326	10.0%	코스맥스엔비티	2,744	-4.0%
코리아오토글라스	4,000	9.9%	잇스한볼	6,634	-4.0%
에스넷	1,376	8.9%	고려제강	5,130	-3.9%
에이비엘바이오	15,313	8.3%	남산알미늄	3,146	-3.9%
인텔리안테크	1,689	8.1%	팜스코	3,195	-3.9%
팜트론	3,410	7.5%	웹케시	3,646	-3.8%
에이스테크	2,647	7.4%	클마비엔에이치	8,538	-3.7%

♥ 16만
뭔가 좋아하는
사람들이 벌써
이렇게나

**시럽웰스 회원
16만 돌파!**

♥ 시럽웰스님 외 160,000명이 좋아합니다

스마트하게 돈 버는 지갑, 시럽웰스 smw membership Wealth

주요 투자자별 매매수/순매도 상위 종목 (단위 : 억원)

<외국인 순매수 상위>			<외국인 순매도 상위>			<기관 순매수 상위>			<기관 순매도 상위>			<개인 순매수 상위>			<개인 순매도 상위>		
종목명	매수대금	종목명	매도대금	종목명	매수대금	종목명	매도대금	종목명	매수대금	종목명	매도대금	종목명	매수대금	종목명	매도대금		
삼성전자	295.7	SK하이닉스	-207.1	삼성전기	219.0	SK이노베이션	-244.5	아모레퍼시픽	234.2	삼성SDI	-228.4	삼성SDI	214.1	삼성전기	-205.6		
삼성SDI	214.1	삼성전기	-205.6	SK하이닉스	169.8	아모레퍼시픽	-155.2	SK이노베이션	178.1	카카오	-207.7	서진시스템	39.9	아모레퍼시픽	-116.5		
서진시스템	39.9	아모레퍼시픽	-116.5	신세계	133.9	삼성전자	-136.7	롯데케미칼	158.8	호텔신라	-198.9	엔씨소프트	140.5	한국전력	-107.5		
엔씨소프트	140.5	한국전력	-107.5	카카오	121.0	삼성바이오로직스	-132.7	메디톡스	122.0	엔씨소프트	-190.5	KB금융	126.9	롯데케미칼	-104.2		
KB금융	126.9	롯데케미칼	-104.2	LG생활건강	109.8	KB금융	-95.6	삼성바이오로직스	102.7	삼성전자	-177.4	삼성엔지니어링	121.0	서울반도체	-82.0		
삼성엔지니어링	121.0	서울반도체	-82.0	현대글로벌비스	80.0	NAVER	-94.8	삼성물산	87.1	삼성엔지니어링	-160.0	카카오	95.0	LG생활건강	-82.0		
카카오	95.0	LG생활건강	-82.0	KT&G	77.2	삼성에스디에스	-78.4	카페24	87.0	신세계	-137.1	GS건설	82.8	KT&G	-76.6		
GS건설	82.8	KT&G	-76.6	호텔신라	59.6	메디톡스	-69.9	서울반도체	74.7	현대글로벌비스	-118.7	현대차	69.7	하나금융지주	-70.9		
현대차	69.7	하나금융지주	-70.9	엔씨소프트	53.1	아모레G	-68.5	NH투자증권	66.7	현대차	-72.6	SK이노베이션	69.1	삼성중공업	-65.0		
SK이노베이션	69.1	삼성중공업	-65.0	에이비엘바이오	53.0	메리츠증권	-56.6	LG화학	65.7	신라젠	-68.5	NAVER	63.0	카페24	-61.6		
NAVER	63.0	카페24	-61.6	포스코케미칼	51.1	KT	-55.2	S-Oil	63.4	기아차	-55.2	신라젠	62.2	메디톡스	-53.8		
신라젠	62.2	메디톡스	-53.8	CJ ENM	48.4	롯데케미칼	-54.9	삼성중공업	62.4	GS건설	-52.4	현대글로벌비스	49.1	한진칼	-52.8		
현대글로벌비스	49.1	한진칼	-52.8	한진칼	46.1	NH투자증권	-54.8	현대미포조선	60.4	에이비엘바이오	-50.5	삼성에스디에스	42.4	LG디스플레이	-49.4		
삼성에스디에스	42.4	LG디스플레이	-49.4	한국전력	43.7	삼성물산	-51.6	한국전력	59.6	CJ ENM	-46.9	휠라코리아	40.6	삼성물산	-41.8		
휠라코리아	40.6	삼성물산	-41.8	삼성엔지니어링	42.5	한화갤러리아타임월드	-50.9	KT	51.1	에코마케팅	-46.7	서진시스템	39.9	POSCO	-38.0		
서진시스템	39.9	POSCO	-38.0	하나금융지주	39.3	한화케미칼	-47.9	LG디스플레이	51.0	서진시스템	-45.2	신풍제약	39.1	인선이엔티	-34.4		
신풍제약	39.1	인선이엔티	-34.4	지노믹트리	38.0	SK	-47.3	아모레G	48.8	필버비스	-44.6	SK텔레콤	37.9	키움증권	-31.9		
SK텔레콤	37.9	키움증권	-31.9	필버비스	37.7	현대미포조선	-45.2	SK하이닉스	46.9	신세계인터내셔널	-43.4	메리츠증권	36.4	LG화학	-28.7		
메리츠증권	36.4	LG화학	-28.7	코리아오토글라스	36.8	S-Oil	-44.3	셀트리온	45.3	포스코케미칼	-43.3						

후강통(Shanghai-Hongkong Link) 일일 상승률 상위 종목 (단위 : CNY, %) 선강통(Shenzhen-Hongkong Link) 일일 상승률 상위 종목 (단위 : CNY, %)

코드	종목명	시가총액(M)	Close	수익률	코드	종목명	시가총액(M)	Close	수익률
603929	CH Equity L&K Engineering Suzhou Co Ltd	3,543.9	16.61	0.00%	002533	CH Equity 골드컵 전기장비	3,042.2	5.50	0.00%
601238	CH Equity 광저우 기차 집단	111,541.1	12.49	0.00%	002539	CH Equity 청두 윈투 공고	5,060.6	5.01	0.00%
603023	CH Equity 하얼빈 웨이디 전자	2,052.1	5.70	0.00%	300207	CH Equity 신왕다 전자	20,817.2	13.45	0.00%
603159	CH Equity Shanghai Yahong Moulding Co Ltd	2,162.0	21.62	0.00%	002578	CH Equity 푸젠 민파 알루미늄	3,527.5	3.57	0.00%
603598	CH Equity Inly Media Co Ltd	2,592.6	9.58	0.00%	002615	CH Equity 저장 하얼쓰 진공기명	2,458.3	5.99	0.00%
600490	CH Equity 평신 국제 자원	11,648.5	5.25	0.00%	002552	CH Equity 바오딩 과거	2,266.1	7.40	0.00%
603788	CH Equity Ningbo Gaofa Automotive Contrc	3,568.8	15.51	0.00%	002319	CH Equity 러통 화공	2,570.0	12.85	0.00%
600808	CH Equity 마안산강철	26,138.1	3.48	0.00%	002327	CH Equity 선전 푸안나 침구 & 가구	7,249.1	8.29	0.00%
603722	CH Equity Wuxi Acryl Technology Co Ltd	2,035.7	23.48	0.00%	002318	CH Equity 저장 주리 특재과기	6,244.2	7.42	0.00%
603398	CH Equity Banbao Co Ltd	3,195.3	15.02	0.00%	300507	CH Equity Jiangsu Olive Sensors High-Tec	2,379.6	19.45	0.00%

※ 작성자(SK증권 리서치센터)는 본 조사분석자료에 게재된 내용들이 외부의 부당한 압력이나 간섭없이 신의성실하게 작성되었음을 확인합니다. 자료 제공일 시점에서의 의견 및 추정치로 최종 실적과 오차가 발생할 수 있으며, 투자를 유도할 목적이 아니라 투자판단에 참고가 되는 정보제공을 목적으로 하고 있습니다. 투자시 투자자 자신의 판단과 책임하에 최종결정을 하시길 바랍니다. 본 자료는 당사의 저작물로서 모든 저작권은 당사에게 있으며, 어떠한 경우에도 당사의 동의 없이 복제, 대역, 전송, 재배포 될 수 없습니다.



MORNING CALL



2019-05-02, (목)

섹터별 시가총액 상위 및 SK증권 커버리지 종목 수익률(국내)

(단위 : 억원 / 원)

섹터	코드	종목명	시가총액	Close	1D	1W	YTD	코드	종목명	시가총액	Close	1D	1W	YTD
에너지 Energy	A034730	SK	180,474	256,500	-1.0%	-3.9%	-1.4%	A036490	SK머티리얼즈	18,153	172,100	2.5%	3.1%	14.0%
	A096770	SK이노베이션	168,750	182,500	-2.4%	-5.7%	1.7%	A052690	한전기술	8,714	22,800	-1.5%	-1.5%	9.1%
	A010950	S-Oil	103,801	92,200	0.2%	-2.6%	-5.6%	A112610	씨에스윈드	6,586	38,100	0.4%	0.5%	38.0%
	A078930	GS	48,316	52,000	-1.5%	-1.9%	0.8%	A017940	E1	4,411	64,300	0.2%	0.3%	15.2%
	A010060	OCI	22,204	93,100	0.1%	-2.4%	-13.0%	A151860	KG ETS	1,435	3,985	-0.1%	-4.0%	24.1%
	A018670	SK가스	7,928	85,900	0.6%	-3.1%	21.5%	A018000	유니슨	1,250	1,335	1.1%	0.0%	-15.2%
소재 Materials	A051910	LG화학	254,838	361,000	-1.1%	-2.7%	4.0%	A003670	포스코케미칼	34,946	57,300	3.1%	0.4%	-10.1%
	A005490	POSCO	222,326	255,000	-0.8%	-2.3%	4.9%	A003410	쌍용양회	29,073	5,770	-1.9%	-5.4%	-8.3%
	A011170	롯데케미칼	92,030	268,500	-2.4%	-2.5%	-3.1%	A011780	금호석유	27,969	91,800	-1.5%	-2.4%	5.2%
	A010130	고려아연	85,387	452,500	0.0%	0.4%	4.6%	A003240	태광산업	16,690	1,499,000	-0.9%	1.2%	13.6%
	A004020	현대제철	61,785	46,300	-2.2%	-3.1%	2.3%	A120110	코오롱인더	12,464	46,200	0.5%	-2.4%	-19.4%
	A009830	한화케미칼	33,601	20,600	-1.9%	-2.4%	2.0%	A011790	SKC	13,419	35,750	-1.7%	-1.4%	-0.1%
산업재 Industrials	A009540	현대중공업	88,113	124,500	-1.6%	-2.0%	-3.1%	A028260	삼성물산	194,432	102,500	-1.0%	-8.9%	-2.8%
	A000720	현대건설	58,462	52,500	-1.1%	1.4%	-3.9%	A086280	현대글로벌비스	59,813	159,500	1.3%	8.9%	23.6%
	A010140	삼성중공업	51,786	8,220	-2.0%	-1.3%	10.9%	A000120	CJ대한통운	35,929	157,500	-0.6%	-0.9%	-5.7%
	A012750	에스원	37,239	98,000	0.1%	-0.4%	-2.5%	A002380	KCC	37,476	355,000	-1.8%	1.7%	14.9%
	A003490	대한항공	31,441	33,150	0.0%	-4.3%	0.3%	A028050	삼성엔지니어링	33,418	17,050	2.7%	2.7%	-3.1%
	A000210	대림산업	33,686	96,800	-0.2%	3.0%	-5.6%	A241560	두산밥캅	32,030	31,950	0.8%	0.2%	1.4%
경기소비재 Consumer Discretionary	A005380	현대차	295,930	138,500	-0.4%	1.8%	16.9%	A021240	웅진코웨이	64,796	87,800	0.0%	-1.4%	18.5%
	A012330	현대모비스	226,324	232,500	-0.9%	-0.6%	22.4%	A035250	강원랜드	72,740	34,000	0.0%	-0.3%	6.3%
	A000270	기아차	183,427	45,250	0.0%	4.9%	34.3%	A081660	휠라코리아	50,359	82,400	1.9%	4.2%	54.0%
	A023530	롯데쇼핑	50,354	178,000	-0.6%	-1.7%	-15.6%	A282330	BGF리테일	37,765	218,500	1.2%	-3.5%	7.1%
	A035760	CJ ENM	48,003	218,900	1.7%	-0.3%	8.4%	A008770	호텔신라	45,135	115,000	2.7%	9.5%	50.3%
	A139480	이마트	47,946	172,000	0.3%	-1.4%	-5.8%	A069960	현대백화점	23,753	101,500	1.5%	2.1%	12.3%
필수소비재 Consumer Staples	A051900	LG생활건강	222,091	1,422,000	0.4%	-1.2%	29.2%	A007310	오뚜기	26,174	726,000	-1.2%	-0.3%	0.3%
	A033780	KT&G	140,038	102,000	-0.5%	0.5%	0.5%	A026960	동서	19,491	19,550	-0.5%	-1.8%	9.2%
	A090430	아모레퍼시픽	121,594	208,000	-5.9%	-11.7%	-0.7%	A004370	농심	17,062	280,500	-0.4%	0.9%	10.2%
	A271560	오리온	38,311	96,900	-0.7%	-0.1%	-19.3%	A005300	롯데칠성	13,837	1,731,000	0.0%	3.7%	23.6%
	A161890	한국콜마	16,537	74,000	-1.2%	-3.4%	5.0%	A000080	하이진트로	14,237	20,300	-1.2%	9.1%	22.3%
	A192820	코스맥스	13,919	138,500	-0.7%	-2.1%	6.5%	A018250	애경산업	12,098	46,000	-1.4%	-3.1%	-3.4%
의료 Health Care	A068270	셀트리온	271,261	212,000	-1.9%	-4.3%	-4.7%	A215600	신라젠	46,081	65,400	1.9%	0.3%	-11.0%
	A207940	삼성바이오로직스	224,961	340,000	-2.2%	-8.2%	-12.0%	A084990	헬릭스미스	41,534	260,300	0.7%	0.4%	2.5%
	A091990	셀트리온헬스케어	108,342	75,600	-1.2%	-2.6%	0.4%	A068760	셀트리온제약	20,235	59,400	-0.7%	-1.3%	-6.5%
	A128940	한미약품	50,455	434,500	1.3%	1.1%	-6.4%	A009420	한울바이오파마	17,057	32,650	0.8%	-0.8%	-9.8%
	A000100	유한양행	31,368	245,500	-0.6%	-1.2%	20.1%	A006280	녹십자	16,829	144,000	-0.4%	0.4%	5.9%
	A086900	메디톡스	32,512	559,100	-3.1%	-9.0%	-3.2%	A145020	휴젤	18,060	414,400	0.2%	0.2%	8.6%
IT Information Technology	A005930	삼성전자	2,737,145	45,850	-0.7%	1.4%	18.5%	A018260	삼성에스디에스	167,910	217,000	-0.5%	-1.8%	6.4%
	A000660	SK하이닉스	575,122	79,000	-1.3%	-2.5%	30.6%	A251270	넷마블	108,864	127,500	0.4%	-1.9%	14.4%
	A035420	NAVER	196,952	119,500	-0.4%	-0.8%	-2.1%	A011070	LG이노텍	28,992	122,500	0.4%	0.4%	41.8%
	A006400	삼성SDI	162,628	236,500	1.1%	2.8%	8.0%	A263750	필러비스	22,692	174,300	2.6%	1.0%	-16.2%
	A036570	엔씨소프트	115,399	526,000	2.9%	5.4%	12.8%	A181710	NHN	16,435	84,000	2.1%	2.9%	46.6%
	A035720	카카오	100,077	120,000	0.4%	3.0%	16.5%	A020150	일진머티리얼즈	17,199	37,300	-0.8%	-4.4%	-9.0%
	A009150	삼성전기	81,043	108,500	2.8%	-4.8%	4.8%	A307950	현대오토에버	16,359	77,900	-1.5%	-4.5%	-12.2%
	A034220	LG디스플레이	71,384	19,950	-1.5%	-6.1%	10.5%	A056190	에스에프에이	15,064	41,950	-0.4%	3.1%	21.2%
A078340	컴투스	12,841	99,800	1.2%	-3.2%	-22.6%	A012510	더존비즈온	16,973	57,200	3.8%	16.5%	10.2%	
통신서비스 Telecommunication	A017670	SK텔레콤	199,846	247,500	0.0%	1.6%	-8.2%	A006490	인스코비	3,809	4,225	0.8%	-2.4%	-15.0%
	A030200	KT	71,414	27,350	-0.6%	-0.7%	-8.2%	A036630	세종텔레콤	3,002	500	2.5%	-1.4%	5.9%
	A032640	LG유플러스	62,435	14,300	-0.7%	-0.7%	-19.0%	A065530	전파기지국	2,326	4,400	10.0%	7.6%	74.6%
금융 Financials	A055550	신한지주	209,122	44,100	-1.0%	-2.1%	11.4%	A000810	삼성화재	144,020	304,000	0.3%	1.0%	13.0%
	A105560	KB금융	193,168	46,200	-0.5%	0.7%	-0.7%	A316140	우리금융지주	94,203	13,850	-1.1%	-1.1%	-9.5%
	A032830	삼성생명	169,800	84,900	-0.2%	0.5%	4.0%	A005830	DB손해보험	48,427	68,400	-1.6%	0.7%	-2.8%
유틸리티 Utilities	A015760	한국전력	181,676	28,300	-1.4%	-1.4%	-14.5%	A071320	지역난방공사	6,658	57,500	-0.7%	-1.5%	0.9%
	A036460	한국가스공사	42,602	46,150	-0.4%	-4.8%	-4.3%	A004690	삼천리	3,775	93,100	0.0%	-1.2%	2.3%
	A051600	한전KPS	16,493	36,650	-2.0%	3.4%	10.4%	A267290	경동도시가스	1,762	37,350	2.1%	1.9%	12.5%

※ 작성자(SK증권 리서치센터)는 본 조사분석자료에 게재된 내용들이 외부의 부당한 압력이나 간섭없이 신의성실하게 작성되었음을 확인합니다. 자료 제공일 시점에서의 의견 및 추정치로 최종 실적과 오차가 발생할 수 있으며, 투자를 유도할 목적이 아니라 투자판단에 참고가 되는 정보제공을 목적으로 하고 있습니다. 투자자 투자자 자신의 판단과 책임하에 최종결정을 하시기 바랍니다. 본 자료는 당사의 저작물로서 모든 저작권은 당사에게 있으며, 어떠한 경우에도 당사의 동의 없이 복제, 대여, 전송, 재배포 될 수 없습니다.





2019년 05월 시장 캘린더

월	화	수	목	금	비고
		1 <ul style="list-style-type: none"> · 노동절 휴장 · 공정위, 한진그룹 총수 지정 · 미국 앰브랜즈 실적발표 · 미국 크리 실적발표 · 하이트진로, 참이슬 가격 인상 · 산업부, '19년 4월 수출입동향 	2 <ul style="list-style-type: none"> · 아이에이 변경상장 · 중국, 일본 증시 휴장 · 엔씨소프트, 리니지 무료화 · 미국 다우유콘 실적발표 · LG유플러스 실적발표 · 현재중공업 실적발표 	3 <ul style="list-style-type: none"> · 미, 4월 고용동향보고서 · 미, 4월 ISM 비제조업지수 · 3월 온라인쇼핑동향 · KT 실적발표 · 삼성전자 갤럭시 A30 출시 · 중, 노동절 연휴로 휴장 · 일, 헌법기념일로 휴장 	
6 <ul style="list-style-type: none"> · 한국, 영국, 일본 어린이날 대체 휴일 · 유, 4월 서비스업 PMI · 독, 4월 합성 PMI 확정지 · 독, 4월 서비스업 PMI · 중, 4월 차이신 PMI 	7 <ul style="list-style-type: none"> · 미, 3월 소비자신용지수 · 미, 3월 구인 및 이직 보고서 · 에스엔케이 신규상장 · 산업부 한-필 FTA 추진 · SK텔레콤 실적발표 	8 <ul style="list-style-type: none"> · 중, 4월 무역수지 · 미, 주간 원유재고 · 한, 3월 국제수지(잠정) · CJ프레시웨이 실적발표 · 한화케미칼 실적발표 · 위메이드 실적발표 · 조이맥스 실적발표 · 티웨이항공 실적발표 	9 <ul style="list-style-type: none"> · 옵션만기일 · 미, 3월 무역수지 · 미 3월 도매재고지수 · 중, 4월 수출입물가지수 · 한미일 안보회의 개최 예정 · 2019 경기국제보트쇼 · CJ ENM 실적발표 · 카카오 실적발표 · KT&G 실적발표 	10 <ul style="list-style-type: none"> · 미, 4월 소비자물가지수 · 미, 주간 원유채굴장비 · 영 1분기 GDP 예비치 · 독, 3월 무역수지 · 엔씨소프트 실적발표 · SKC 실적발표 	
13 <ul style="list-style-type: none"> · 홍콩, 석가탄신일 대체휴일 · 리디노메이션 국회 토론회 · CJ제일제당 실적발표 · NHN 실적발표 	14 <ul style="list-style-type: none"> · 한, 4월 수출입물가지수 · MSCI 신흥국 지수 정기변경 · 미, 4월 수출입물가지수 · 유, 3월 산업생산 · 삼성화재 실적발표 	15 <ul style="list-style-type: none"> · 미, 3월 기업재고 · 미, 4월 소매판매 · 미, 4월 산업생산 · 미, 5월 NAHB 주택시장지수 · 중, 4월 산업생산 · 중, 4월 소매판매 · 중, 4월 고정자산투자 	16 <ul style="list-style-type: none"> · 미, 4월 주택착공, 건축허가 · 미, 5월 필라델피아 제조업 · 미, 주간 신규 실업수당 · 중, 4월 주택가격지수 · 삼성, LG 5G 미국 출시 예정 · 엔비디아 실적발표 · 미래에셋생명 실적발표 	17 <ul style="list-style-type: none"> · 미, 4월 경기선행지수 · 미, 5월 미시건대 소비자심리 · 미, 주간 원유채굴장비 · 독, 4월 도매물가지수 	
20 <ul style="list-style-type: none"> · 미, 4월 시카고 연방 국가활동지수 · 독, 4월 생산자물가지수 	21 <ul style="list-style-type: none"> · 4월 생산자물가지수 · 미, 4월 기준주택판매 · 홀덤편 실적발표 · JC제니 실적발표 	22 <ul style="list-style-type: none"> · 4월 관광통계 · 1분기 가계신용 · 미, 주간 원유재고 · 유, ECB 통화정책회의 · 영, 4월 생산자물가지수 · 타깃 실적발표 	23 <ul style="list-style-type: none"> · 미, 4월 신규주택매매 · 미, 5월 합성 PMI · 미, 주간 신규실업수당 · 유, 5월 합성 PMI · 유, 5월 서비스업 PMI 	24 <ul style="list-style-type: none"> · 미, 4월 내구재주문 · 18년 결재통화별 수출입 · 4월 무역지수 및 교역지수 	
27 <ul style="list-style-type: none"> · 미, 메모리얼 데이 휴장 · 중, 4월 공업이익 · 독, 6월 GfK 소비자신뢰지수 	28 <ul style="list-style-type: none"> · 미, 3월 주택가격지수 · 미, 3월 S&P 코어로직 · 유, 4월 총통화(M3) 공급 · 유, 5월 소비자신뢰지수 · 한, 5월 소비자동향조사 	29 <ul style="list-style-type: none"> · 미, 5월 리치몬드 연방 제조업 · 한, 3월 인구동향 · 한, 5월 기업경기실사지수 · 한, 1분기 산업별 대출금 · 독, 5월 실업률 	30 <ul style="list-style-type: none"> · 미, 1분기 GDP 수정치 · 미, 4월 잠정주택판매지수 · 미, 4월 도매재고지수 · 미, 4월 상품수지 · 미, 주간 신규 실업수당 청구 	31 <ul style="list-style-type: none"> · 금융통화위원회 · 미, 4월 개인소득, 개인소비지출 · 미, 5월 시카고 PMI · 일, 4월 건설수주 · 일, 4월 신규주택착공건수 · 독, 4월 소매판매 	

※ 작성자(SK증권 리서치센터)는 본 조사분석자료에 게재된 내용들이 외부의 부당한 압력이나 간섭없이 신의성실하게 작성되었음을 확인합니다. 자료 제공일 시점에서의 의견 및 추정치로 최종 실적과 오차가 발생할 수 있으며, 투자를 유도할 목적이 아니라 투자판단에 참고가 되는 정보제공을 목적으로 하고 있습니다. 투자자 투자자 자신의 판단과 책임하에 최종결정을 하시길 바랍니다. 본 자료는 당사의 저작물로서 모든 저작권은 당사에게 있으며, 어떠한 경우에도 당사의 동의 없이 복제, 대여, 전송, 재배포 될 수 없습니다.

MORNING CALL



2019-05-02, (목)

섹터별 시가총액 상위 종목 수익률(해외)

Dow Jones Industrial Average Members

Company	국가	Close	1D	1W	1M	YTD
Apple	USA	210.5	4.9%	2.6%	8.5%	33.5%
American Express	USA	117.0	-0.2%	1.0%	5.4%	22.8%
Boeing	USA	376.8	-0.2%	-1.6%	-3.6%	16.8%
Caterpillar	USA	138.2	-0.9%	1.5%	-1.5%	8.7%
Cisco Systems	USA	55.6	-0.7%	-1.3%	0.5%	28.3%
Chevron	USA	117.8	-1.9%	-0.1%	-5.7%	8.3%
Walt Disney	USA	136.4	-0.4%	-0.6%	21.8%	24.4%
Dow Inc	USA	56.1	-1.1%	1.4%	-0.2%	-
Walgreens Boots Alliance	USA	53.7	0.2%	1.9%	-3.0%	-21.4%
Goldman Sachs Group	USA	204.7	-0.6%	1.7%	3.7%	22.6%
Home Depot	USA	198.8	-2.4%	-3.7%	2.3%	15.7%
IBM	USA	140.6	0.2%	1.4%	-1.7%	23.7%
Intel	USA	50.8	-0.5%	-11.9%	-6.6%	8.2%
Johnson & Johnson	USA	142.0	0.5%	1.6%	3.1%	10.0%
JPMorgan Chase & Co	USA	115.2	-0.8%	1.4%	9.5%	18.0%
Coca-Cola	USA	48.6	-1.0%	1.6%	4.3%	2.6%
McDonald's	USA	194.2	-1.7%	-1.9%	3.1%	9.3%
3M	USA	186.1	-1.8%	-2.4%	-12.3%	-2.3%
Merck & Co	USA	78.7	0.0%	3.1%	-5.4%	3.0%
Microsoft	USA	127.9	-2.1%	-1.0%	7.3%	25.9%
NIKE	USA	85.9	-2.2%	-1.9%	1.8%	15.9%
Pfizer	USA	40.8	0.4%	2.9%	-5.0%	-6.6%
Procter & Gamble	USA	104.9	-1.5%	1.6%	1.1%	14.2%
Travelers	USA	143.1	-0.5%	2.8%	4.6%	19.5%
UnitedHealth Group	USA	232.0	-0.5%	0.5%	-5.1%	-6.9%
United Technologies	USA	141.6	-0.7%	1.3%	7.3%	33.0%
Visa	USA	162.8	-1.0%	1.1%	3.2%	23.4%
Verizon	USA	56.5	-1.2%	1.2%	-3.4%	0.5%
Walmart	USA	101.4	-1.4%	-2.1%	4.6%	8.8%
Exxon Mobil	USA	78.7	-2.0%	-4.3%	-3.3%	15.4%

Materials

Company	국가	Close	1D	1W	1M	YTD
BHP Billiton	AUS	37.5	0.2%	-1.9%	-4.0%	14.2%
BASF	DEU	72.7	0.0%	0.0%	7.9%	20.4%
Rio Tinto	AUS	95.6	0.2%	-2.9%	-2.9%	26.4%
SABIC	SAU	124.8	0.5%	2.2%	-1.0%	7.4%
Glencore	GBR	301.8	-0.8%	-6.1%	-5.8%	6.0%
Vale S.A.	BRA	50.1	0.0%	-0.5%	-3.0%	-1.8%
Air Liquide S.A.	FRA	118.6	0.0%	-0.4%	3.9%	9.3%
Nutrien	CAN	72.2	-0.7%	0.7%	1.3%	4.6%
Shin-Etsu Chemical	JAP	10,430.0	0.0%	-0.4%	7.0%	22.2%
LyondellBasell	USA	86.5	-2.0%	-2.5%	-3.2%	4.0%
Air Products & Chemicals	USA	202.2	-1.8%	1.3%	6.1%	26.3%
Southern Copper	USA	36.7	-4.5%	-3.4%	-8.0%	20.9%
Linde PLC	USA	178.3	-1.1%	1.1%	0.2%	14.3%
Alcoa	USA	26.0	-2.5%	-4.1%	-8.9%	-2.2%

Industrials

Company	국가	Close	1D	1W	1M	YTD
Honeywell Int'l	USA	170.9	-1.5%	0.3%	6.1%	29.4%
Siemens	DEU	107.0	0.0%	1.4%	7.7%	9.8%
Union Pacific	USA	175.4	-0.9%	-0.1%	3.3%	26.9%
Lockheed Martin	USA	331.9	-0.4%	0.9%	9.5%	26.7%
UPS	USA	104.6	-1.5%	-0.5%	-8.0%	7.3%
Airbus	FRA	121.9	0.0%	0.0%	4.0%	45.2%
Fedex	USA	185.6	-2.0%	-1.7%	0.9%	15.1%
General Dynamics	USA	176.4	-1.3%	-0.3%	3.8%	12.2%
Raytheon	USA	176.3	-0.7%	-0.6%	-5.1%	15.0%
Northrop Grumman	USA	289.3	-0.2%	3.6%	5.8%	18.1%
Vinci	FRA	90.0	0.0%	1.5%	2.3%	25.0%
Illinois Tool Works	USA	154.4	-0.8%	2.1%	3.8%	21.8%
Deutsche Post	DEU	31.0	0.0%	-0.2%	6.3%	29.6%
Canadian National Railway	CAN	123.8	-0.5%	-2.4%	2.7%	22.4%

Energy

Company	국가	Close	1D	1W	1M	YTD
Royal Dutch Shell	GBR	2,413.5	-1.5%	-2.5%	-0.8%	4.6%
Petro China	HKG	5.0	0.0%	-2.0%	-3.3%	2.0%
Total	FRA	49.5	0.0%	-0.7%	-0.9%	7.3%
BP	GBR	552.0	-1.3%	-3.0%	-2.1%	11.3%
China Petroleum	HKG	6.0	0.0%	0.3%	-4.7%	7.9%
Schlumberger	USA	41.4	-3.1%	-4.5%	-7.0%	14.7%
Petrobras	BRA	27.1	0.0%	-2.5%	-4.2%	19.5%
Reliance Industries	IND	1,392.8	0.0%	1.5%	0.2%	24.2%
Equinor	NOR	192.5	0.0%	-1.7%	-0.1%	4.7%
Shenhua Energy	HKG	17.3	0.0%	-1.3%	-3.0%	1.0%
Conocophillips	USA	62.7	-0.7%	-2.0%	-5.5%	0.5%
CNOOC	HKG	14.2	0.0%	-3.3%	-3.5%	17.2%
ENI S.P.A.	ITA	15.2	0.0%	-1.9%	-3.6%	10.7%
EOG Resources Inc	USA	91.9	-4.3%	-10.0%	-4.3%	5.4%
Rosneft Oil Co.	RUS	428.8	0.0%	-1.7%	2.6%	-0.9%
Gazprom	RUS	164.0	0.0%	2.9%	5.8%	6.8%
Lukoil	RUS	5,511.0	0.0%	-2.4%	-7.5%	10.3%
Suncor Energy	CHN	43.8	-1.0%	-2.1%	-0.5%	14.7%
Enterprise Products Partners	USA	29.1	1.6%	-0.3%	-1.3%	18.3%
Enbridge	CHN	49.5	0.1%	-3.0%	1.4%	16.8%
Occidental Petroleum	USA	57.5	-2.4%	-7.1%	-13.7%	-6.4%

Consumer Discretionary

Company	국가	Close	1D	1W	1M	YTD
Amazon	USA	1,911.5	-0.8%	0.5%	5.4%	27.3%
Toyota Motor	JAP	6,905.0	0.0%	0.1%	3.2%	7.8%
Comcast	USA	43.4	-0.3%	1.1%	8.5%	27.5%
LVMH	FRA	349.1	0.0%	0.3%	4.3%	35.2%
Netflix	USA	378.8	2.2%	2.8%	3.0%	41.5%
Naspers	ZAF	365,510.0	0.0%	-0.3%	7.9%	30.3%
Booking Holdings	USA	1,829.5	-1.4%	-2.0%	3.7%	6.2%
Inditex	ESP	27.0	0.0%	-0.1%	2.5%	20.7%
Volkswagen	DEU	159.7	0.0%	0.1%	5.6%	14.8%
Daimler	DEU	58.5	0.0%	1.2%	6.3%	27.4%
Charter Comm.	USA	371.0	0.0%	1.2%	7.0%	30.2%
Starbucks	USA	77.5	-0.2%	0.5%	4.4%	20.4%
Adidas	DEU	228.8	0.0%	0.1%	2.9%	25.4%
Lowe's	USA	110.7	-2.2%	-2.6%	0.7%	19.9%
Tesla	USA	234.0	-2.0%	-5.5%	-18.1%	-29.7%
TJX	USA	53.9	-1.7%	-2.1%	1.6%	20.6%
Marriott International	USA	138.9	1.8%	2.3%	8.1%	27.9%
Gree Electric Appliances	CHN	55.6	0.0%	-3.8%	17.7%	55.7%
Carnival	USA	55.8	1.7%	3.7%	6.6%	13.2%
Sands China	HKG	43.1	0.0%	2.5%	1.9%	25.7%
Nissan Motor	JAP	893.3	0.0%	0.5%	-4.2%	1.5%

※ 작성자(SK증권 리서치센터)는 본 조사분석자료에 게재된 내용들이 외부의 부당한 압력이나 간섭없이 신의성실하게 작성되었음을 확인합니다. 자료 제공일 시점에서의 의견 및 추정치로 최종 실적과 오차가 발생할 수 있으며, 투자를 유도할 목적이 아니라 투자판단에 참고가 되는 정보제공을 목적으로 하고 있습니다. 투자자 투자자 자신의 판단과 책임하에 최종결정을 하시기 바랍니다. 본 자료는 당사의 저작물로서 모든 저작권은 당사에게 있으며, 어떠한 경우에도 당사의 동의 없이 복제, 대역, 전송, 재배포 될 수 없습니다.



MORNING CALL



2019-05-02, (목)

Consumer Staples

Company	국가	Close	1D	1W	1M	YTD
Nestle	CHE	98.1	0.0%	0.8%	3.4%	22.9%
AB Inbev	BEL	79.3	0.0%	2.1%	5.8%	37.4%
Unilever	NLD	54.0	0.0%	2.4%	4.5%	13.8%
Pepsico	USA	127.2	-0.6%	0.9%	4.6%	15.2%
Philip Morris	USA	85.8	-0.9%	2.6%	-2.5%	28.5%
Kweichow Moutai	CHN	974.0	0.0%	2.3%	14.6%	65.1%
BAT	GBR	2,927.5	-2.1%	-1.8%	-7.9%	17.1%
L'oreal	FRA	245.1	0.0%	0.6%	2.7%	21.8%
Altria Group	USA	53.4	-1.7%	3.9%	-5.8%	8.1%
AmBev	BRA	18.5	0.0%	0.9%	10.1%	20.1%
Diageo	GBR	3,231.0	-0.1%	1.7%	2.9%	15.6%
Costco Wholesale	USA	241.6	-1.6%	-1.6%	0.5%	18.6%
Kraft Heinz	USA	33.0	-0.8%	1.4%	2.8%	-23.4%
CVS Health	USA	57.3	5.4%	7.7%	10.0%	-12.5%
Mondelez International	USA	51.6	1.6%	3.3%	4.0%	29.0%

Telecommunication Services

Company	국가	Close	1D	1W	1M	YTD
AT&T	USA	30.8	-0.5%	1.5%	-2.7%	7.9%
China Mobile	HKG	74.8	0.0%	0.8%	-4.6%	-0.8%
NTT Docomo	JAP	2,410.5	0.0%	0.8%	0.6%	-2.5%
Nippon Telegraph	JAP	4,616.0	0.0%	0.0%	-0.9%	3.0%
Softbank	JAP	11,555.0	0.0%	-0.3%	6.7%	58.2%
Deutsche Telekom	DEU	14.9	0.0%	0.1%	0.4%	0.5%
Vodafone	GBR	141.1	-0.6%	1.1%	-0.7%	-7.7%
KDDI	JAP	2,540.5	0.0%	1.5%	6.6%	-3.2%
America Movil SAB	MEX	14.1	0.0%	-4.7%	2.5%	1.1%
T-Mobile	USA	73.6	0.8%	1.2%	5.5%	15.7%
Telefonica	ESP	7.4	0.0%	0.7%	-0.7%	1.3%
Orange	FRA	14.0	0.0%	-2.4%	-4.4%	-1.3%
Singapore Telecom	SGP	3.2	0.0%	1.0%	3.3%	8.2%
Emirates Telecom	ARE	16.7	0.0%	-0.2%	1.3%	-1.6%
Saudi Telecom	SAU	115.4	0.7%	2.5%	7.2%	28.4%
Bell Canada Enterprises	CAN	60.1	0.2%	0.0%	0.7%	11.3%

Health Care

Company	국가	Close	1D	1W	1M	YTD
Novartis	CHE	83.2	0.0%	1.5%	-0.8%	12.0%
Roche Holding	CHE	268.6	0.0%	1.6%	-2.5%	10.4%
AbbVie	USA	78.9	-0.6%	-0.6%	-5.0%	-14.4%
Amgen	USA	176.1	-1.8%	-2.4%	-8.5%	-9.5%
Novo Nordisk	DNK	327.3	0.6%	1.2%	-5.8%	9.9%
Abbott Laboratories	USA	78.7	-1.0%	0.8%	-1.1%	8.9%
Medtronic	USA	88.3	-0.6%	1.7%	-2.3%	-2.9%
Bristol Myers Squibb	USA	46.6	0.3%	2.1%	-0.3%	-10.4%
Sanofi	FRA	77.5	0.0%	5.3%	-2.2%	2.4%
Gilead Sciences	USA	64.9	-0.3%	1.1%	-2.1%	3.7%
Bayer	DEU	59.5	0.0%	-3.2%	-0.5%	-1.7%
GlaxoSmithKline	GBR	1,559.8	-0.9%	0.3%	-2.6%	4.6%
Astrazeneca	GBR	5,644.0	-1.4%	-4.2%	-9.9%	-3.9%
Thermo Fisher	USA	276.5	-0.3%	2.6%	0.6%	23.5%
Eli Lilly & Co.	USA	118.2	1.0%	0.0%	-8.6%	2.1%
Celgene	USA	95.0	0.4%	1.2%	1.7%	48.3%

Company	국가	Close	1D	1W	1M	YTD
Nextera Energy	USA	193.3	-0.6%	1.5%	2.0%	11.2%
Enel S.P.A	ITA	5.6	0.0%	1.8%	-0.4%	11.8%
Yangtze Power	CHN	16.9	0.0%	0.7%	-0.3%	6.2%
Duke Energy	USA	90.4	-0.8%	0.0%	1.4%	4.8%
Iberdrola	ESP	8.1	0.0%	-0.6%	3.8%	15.4%
Southern Co/the	USA	52.5	-1.3%	0.2%	1.7%	19.6%
Dominion Energy	USA	77.1	-0.9%	0.8%	0.2%	7.9%
EDF	FRA	12.8	0.0%	3.5%	2.9%	-7.0%
Engie	FRA	13.2	0.0%	1.6%	-1.1%	5.4%
Exelon	USA	50.3	-1.3%	-0.2%	0.0%	11.5%
National Grid	GBR	827.2	-1.1%	-0.5%	-2.2%	8.2%
AEP	USA	85.0	-0.7%	0.1%	2.3%	13.7%
HK & China Gas	HKG	18.7	0.0%	0.5%	-2.2%	15.6%
Sempra Energy	USA	126.2	-1.4%	-0.9%	-0.8%	16.6%

Information Technology

Company	국가	Close	1D	1W	1M	YTD
Alphabet	USA	1,173.3	-2.1%	-7.4%	-2.7%	12.3%
Tencent	HKG	388.0	0.0%	1.4%	6.0%	23.6%
Alibaba	USA	189.3	2.0%	0.8%	4.2%	38.1%
Facebook	USA	193.0	-0.2%	-0.1%	10.8%	47.2%
Taiwan Semicon	TWN	259.0	0.0%	-3.2%	5.3%	14.9%
Oracle	USA	54.9	-0.8%	-0.2%	1.3%	21.6%
Nvidia	USA	180.5	-0.3%	-3.4%	-1.4%	35.2%
SAP	DEU	114.5	0.0%	-1.2%	10.8%	31.8%
Adobe Systems	USA	283.4	-2.0%	2.0%	4.4%	25.2%
Texas Instruments	USA	116.3	-1.3%	-0.8%	5.4%	23.1%
Broadcom	USA	318.9	0.2%	2.3%	5.2%	25.4%
Paypal	USA	110.9	-1.6%	0.7%	5.4%	31.9%
ASML	NLD	185.5	0.0%	0.1%	7.6%	35.3%
Baidu	USA	165.4	-0.5%	-1.5%	-3.3%	4.3%
Qualcomm	USA	86.4	0.3%	1.5%	48.7%	51.8%
Micron Technology	USA	41.9	-0.4%	-2.0%	-1.3%	32.1%
Tokyo Electron	JAP	17,645.0	0.0%	-1.1%	4.6%	41.0%
Nintendo	JAP	38,000.0	0.0%	-1.3%	18.7%	29.8%
Applied Materials	USA	43.4	-1.6%	-2.4%	5.8%	32.5%

Financials

Company	국가	Close	1D	1W	1M	YTD
Berkshire Hathaway	USA	325,900.0	0.3%	2.3%	6.5%	6.5%
Ind&Comm BOC	CHN	5.8	0.0%	1.4%	2.7%	9.8%
Bank of America	USA	30.3	-1.0%	0.6%	4.8%	22.8%
Construction BOC	HKG	6.9	0.0%	0.3%	0.7%	7.3%
Wells Fargo	USA	48.2	-0.4%	1.5%	0.0%	4.7%
PingAn Insurance	HKG	94.5	0.0%	2.5%	6.5%	36.6%
Agricultural Bank	HKG	3.6	0.0%	0.6%	-2.4%	5.5%
HSBC Holdings	GBR	664.9	-0.3%	0.5%	2.9%	2.8%
Citi Group	USA	70.0	-1.0%	1.8%	8.6%	34.4%
Bank of China	HKG	3.7	0.0%	0.5%	0.8%	10.7%

Real Estate

Company	국가	Close	1D	1W	1M	YTD
Ameican Tower	USA	192.9	-1.2%	0.3%	-1.1%	21.9%
China Vanke	HKG	30.4	0.0%	-0.2%	-12.5%	14.1%
Simon Property	USA	177.8	2.3%	-0.1%	-3.0%	5.8%
SHKP Ltd	HKG	135.4	0.0%	0.1%	-4.2%	21.3%
Country Garden	HKG	12.6	0.0%	1.9%	1.9%	32.6%
Crown Castle Int'l	USA	124.5	-1.1%	1.5%	-3.1%	14.6%
China Evergrande	HKG	25.2	0.0%	1.8%	-1.9%	7.2%
Overseas land&Invest	HKG	29.4	0.0%	2.3%	-3.9%	9.1%

※ 작성자(SK증권 리서치센터)는 본 조사분석자료에 게재된 내용들이 외부의 부당한 압력이나 간섭없이 신의성실하게 작성되었음을 확인합니다. 자료 제공일 시점에서의 의견 및 추정치로 최종 실적과 오차가 발생할 수 있으며, 투자를 유도할 목적이 아니라 투자판단에 참고가 되는 정보제공을 목적으로 하고 있습니다. 투자시 투자자 자신의 판단과 책임하에 최종결정을 하시길 바랍니다. 본 자료는 당사의 저작물로서 모든 저작권은 당사에 있으며, 어떠한 경우에도 당사의 동의 없이 복제, 대역, 전송, 재배포 될 수 없습니다.

