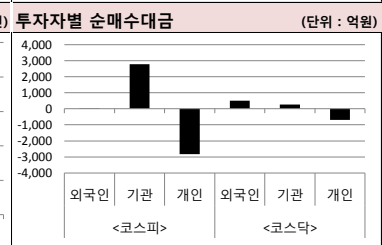
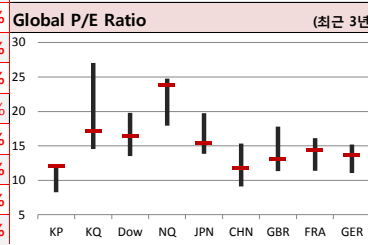
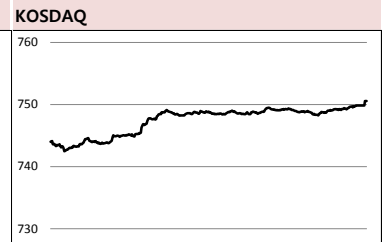




Global Indices		(단위: pt. 10억 원지통화)							
	Close	시가총액	1D	1W	1M	3M	YTD	3Y	
KOSPI	2,216.4	1,421,463.6	1.7%	-0.2%	3.5%	1.8%	8.6%	11.1%	
KOSDAQ	750.6	253,891.5	1.3%	-1.4%	2.9%	5.1%	11.1%	7.3%	
Dow Jones	26,554.4	7,361.1	0.0%	-0.4%	2.4%	8.3%	13.8%	49.4%	
Nasdaq	8,161.9	12,602.9	0.2%	0.5%	5.6%	15.2%	23.0%	70.9%	
S&P 500	2,943.0	25,420.0	0.1%	0.3%	3.8%	11.3%	17.4%	42.5%	
UK	7,440.7	2,004.0	0.2%	-1.1%	2.2%	10.3%	10.6%	19.2%	
Germany	12,328.0	1,170.5	0.1%	0.8%	7.0%	10.0%	16.8%	22.8%	
France	5,581.0	1,695.5	0.2%	-0.2%	4.3%	14.2%	18.0%	26.0%	
Japan	22,258.7	365,720.7	0.0%	0.0%	5.0%	7.8%	11.2%	33.6%	
China	3,062.5	33,479.3	-0.8%	-4.3%	-0.9%	17.9%	22.8%	4.2%	
Brazil	96,187.8	2,855.0	-0.1%	0.3%	0.8%	0.8%	9.4%	78.4%	
Vietnam	979.6	3,207,749.4	0.0%	1.2%	-0.1%	7.4%	9.8%	63.7%	
India	39,067.3	70,327.5	0.0%	1.3%	1.0%	9.6%	7.8%	52.6%	
Russia	2,569.8	36,834.8	0.2%	-0.7%	2.9%	3.8%	8.5%	31.6%	



Global Market

미국 증시 - 비둘기 연준 기대에 상승 마감

- 근원 개인소비지출 물가지수 MoM 포함권, 약한 물가 상승세로 30일부터 진행되는 FOMC 기대
- 연방기금 선물시장, 올해말까지 연준 정책금리 인하 가능성 66%, 백악관도 금리 인하 압박 지속

유럽 증시 - 미중 경기와 스페인 총선 주목하며 혼조 마감

- 미국 1Q GDP, 중국 3월 공업이익 지표 주목, 미중무역 협상에도 관심, 유가 하락세에 관련주 ↓
- 스페인 총선, 집권 사회노동당이 제1당 도약, 과반 의석 확보에는 실패해, 연정합의 난행 예상

일본 증시 - 쇼와의 날로 휴장

- 골든위크를 맞아 다음달 6일까지 장기 휴장

China Region Market

중화권 증시 - 미중 무역협상, 제조업 PMI 발표 앞두고 하락 마감

- 국가통계국, 3월 공업이익이 전년비 13.9% 늘어나 작년 8월 이후 7개월 만에 최고 증가세
- 1QGDP, 3월 수출 산업생산 공업이익 등 경제지표 호조, 경기부양 속도 늦출 수 있다는 경계감

중화권 이슈 - 미중 무역협상 재개

- 미중 무역협상 재개, 다음달 8일에는 류 부총리가 미국 워싱턴을 방문할 계획
- 로이터통신 애널리스트들 인용, '경제지표 개선에도 투심이 여전히 불안한 상태'

국내 증시 - 글로벌 경기에 대한 안도감으로 양지수 상승 마감

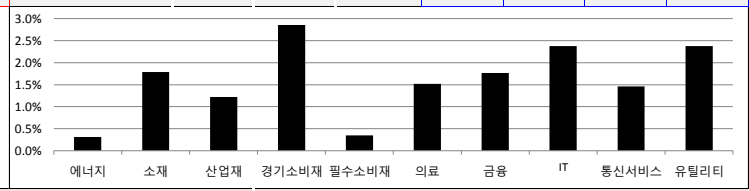
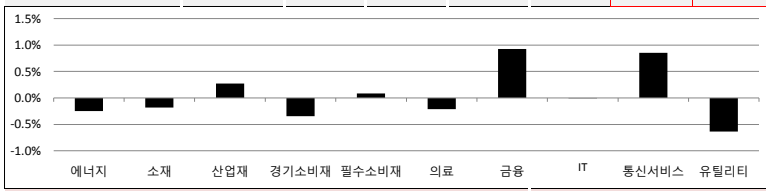
- 미국 1Q GDP/기업 실적 주목, 외국인 현선물 순매수에 기관 프로그램 매수, 패시브 자금 유입
- 정부, 시스템반도체 육성 방안 마련 소식에 관련주 상승, 일본 장기연휴 기대로 면세점 상승

Today's Event

- 정부, '시스템반도체 비전과 전략' 발표
- 4월 기업경기실사지수
- 삼성전자/삼성전기/삼성SDI/LG전자 실적
- 현대제철/현대건설기계/현대일렉트릭 실적
- 금호석유/대림산업/대우건설/이노션 실적
- 미-중 무역협상
- 미국, 4월 시카고 PMI
- 미국, 애플/GM/GE/AMD 실적
- 미국, 마스터카드/맥도날드/머크/화이자 실적
- 중국, 4월 제조업 PMI/비제조업 PMI

S&P 500 Sector							
	1D	1W	1M	3M	YTD	2Y	3Y
에너지	-0.3%	-3.6%	0.0%	6.4%	15.4%	-1.9%	-2.6%
소재	-0.2%	-1.2%	2.7%	7.3%	12.7%	7.1%	20.7%
산업재	0.3%	-1.3%	3.5%	12.1%	20.8%	15.0%	34.3%
경기소비재	-0.3%	0.1%	5.9%	13.4%	22.1%	33.1%	51.7%
필수소비재	0.1%	0.3%	1.1%	10.0%	12.4%	3.5%	9.5%
의료	-0.2%	1.8%	-3.3%	1.0%	2.7%	17.8%	27.5%
금융	0.9%	2.0%	8.7%	7.8%	17.3%	18.8%	48.0%
IT	0.0%	-0.4%	6.1%	20.8%	26.7%	48.5%	97.9%
통신서비스	0.9%	2.0%	9.0%	16.9%	23.9%	7.2%	2.8%
유틸리티	-0.6%	0.5%	-0.8%	8.7%	9.0%	11.7%	19.2%

Korea Sector							
	1D	1W	1M	3M	YTD	2Y	3Y
에너지	0.3%	-2.8%	3.2%	0.5%	1.6%	1.9%	12.9%
소재	1.8%	-1.3%	-0.2%	-3.8%	3.6%	1.1%	1.5%
산업재	1.2%	-1.0%	0.4%	-5.4%	0.8%	-8.1%	-7.8%
경기소비재	2.9%	1.6%	10.4%	12.7%	19.8%	1.6%	-5.9%
필수소비재	0.3%	-1.8%	2.4%	8.4%	7.4%	-2.6%	-17.5%
의료	1.5%	-2.5%	8.5%	-1.1%	-3.5%	79.8%	46.7%
금융	1.8%	0.2%	5.0%	2.3%	4.8%	-5.5%	10.5%
IT	2.4%	1.2%	3.7%	3.2%	19.4%	9.7%	81.1%
통신서비스	1.5%	0.7%	1.0%	-0.9%	1.8%	10.6%	30.1%
유틸리티	2.4%	-0.7%	-3.1%	-12.5%	-12.0%	-33.1%	-49.1%



Fixed Income				Commodity				Currency						
	Close	1D	1M	YTD		Close	1D	1M	YTD		Close	1D	1M	YTD
국고채 3년	1.715	-0.5	2.5	-10.8	국제유가(WTI)	63.61	0.5%	5.8%	40.1%	달러인덱스(pt)	97.85	-0.2%	0.6%	1.8%
국고채 10년	1.866	-0.9	3.6	-9.0	VIX Index	13.11	3.0%	-4.4%	-48.4%	원/달러(원)	1,159.80	-0.1%	2.1%	4.2%
미국채 2년	2.292	1.0	3.2	-19.6	천연가스	2.59	0.9%	-2.8%	-12.0%	엔/달러(엔)	111.67	-0.1%	0.8%	1.6%
미국채 10년	2.525	2.7	12.0	-15.9	CRB상품지수	184.18	-0.3%	0.2%	8.5%	달러/유로(달러)	1.12	0.4%	-0.3%	-2.3%
일본 국채 10년	-0.040	0.0	4.1	-4.3	금(Comex)	1,281.70	-0.2%	-0.9%	0.0%	원/홍콩달러(원)	147.87	-0.1%	2.1%	4.0%
중국 국채 10년	3.542	0.5	12.0	-23.2	BDI(Baltic Dry)	889.00	0.0%	29.0%	-30.1%	원/위안(원)	172.13	0.0%	1.9%	6.3%
독일 국채 10년	0.003	2.5	7.3	-23.9	구리	289.50	0.3%	-1.4%	10.0%	달러/파운드(달러)	1.29	0.2%	-1.1%	1.5%

※ 작성자(SK증권 리서치센터)는 본 조사분석자료에 게재된 내용들이 외부의 부당한 압력이나 간섭없이 신의성실하게 작성되었음을 확인합니다. 자료 제공일 시점에서의 의견 및 추정치로 최종 실적과 오차가 발생할 수 있으며, 투자를 유도할 목적이 아니라 투자판단에 참고가 되는 정보제공을 목적으로 하고 있습니다. 투자자 투자자 자신의 판단과 책임하에 최종결정을 하시기 바랍니다. 본 자료는 당사의 저작물로서 모든 저작권은 당사에 있으며, 어떠한 경우에도 당사의 동의 없이 복제, 대여, 전송, 재배포 될 수 없습니다.



MORNING CALL



2019-04-30, (화)

일일 상승률 상위 종목			일일 하락률 상위 종목		
종목명	시가총액	수익률	종목명	시가총액	수익률
동성제약	6,177	30.0%	엘컴텍	1,410	-15.0%
국일제지	1,990	17.1%	메지온	10,697	-10.2%
디아이	1,506	14.2%	코아시스템	1,894	-8.4%
대호에이엘	997	14.1%	한국내화	1,198	-8.1%
SFA반도체	3,528	12.9%	아난티	11,937	-6.5%
아바코	1,118	10.6%	한샘	23,887	-6.0%
투비스소프트	1,124	9.8%	태림포장	3,824	-5.8%
엘오티베콤	1,485	9.3%	금강공업	1,182	-5.3%
케이엠더블유	7,618	9.0%	한창	1,207	-5.1%
서진시스템	4,308	8.9%	아시아나항공	13,292	-5.1%
일진디스플레이	1,489	8.9%	에코마이스터	803	-4.8%
풀무원	4,914	8.9%	동부제철	2,723	-4.8%
현대위아	13,734	8.8%	나노메딕스	1,295	-4.4%
제주반도체	1,241	8.8%	케이아이엔엑스	1,545	-4.0%
솔리드	1,770	8.8%	아시아나IDT	1,770	-3.6%
아이디스	2,561	8.6%	경농	3,178	-3.6%
덕산네오룩스	4,082	8.3%	핸디소프트	851	-3.5%
삼성제약	1,794	8.1%	비티원	1,345	-3.4%
젠탭스	6,484	8.0%	라이온컴텍	1,625	-3.3%
만도	16,224	8.0%	화성밸브	983	-3.2%

16만
뭔가 좋아하는
사람들이 벌써
이렇게나

**시럽웰스 회원
16만 돌파!**

시럽웰스님 외 160,000명이 좋아합니다

스마트하게 돈 버는 지갑, 시럽웰스

membership Wealth

주요 투자자별 순매수/순매도 상위 종목 (단위: 억원)

<외국인 순매수 상위>		<외국인 순매도 상위>		<기관 순매수 상위>		<기관 순매도 상위>		<개인 순매수 상위>		<개인 순매도 상위>	
종목명	매수대금	종목명	매도대금	종목명	매수대금	종목명	매도대금	종목명	매수대금	종목명	매도대금
삼성전자	504.9	SK하이닉스	-193.4	SK하이닉스	323.0	삼성전기	-162.5	삼성전기	329.2	삼성전자	-823.3
호텔신라	282.2	삼성전기	-170.6	삼성전자	313.5	호텔신라	-105.3	아난티	108.3	기아차	-281.5
현대글로비스	169.1	한국전력	-159.5	현대모비스	197.5	LG화학	-65.1	메지온	105.6	현대글로비스	-230.9
기아차	97.0	아모레퍼시픽	-143.3	한국전력	191.3	휠라코리아	-51.3	아모레퍼시픽	91.8	삼성SDI	-218.9
삼성SDI	73.9	현대모비스	-138.5	기아차	184.4	SK이노베이션	-49.9	S-Oil	81.0	카카오	-215.4
휠라코리아	72.0	아난티	-111.4	카카오	179.8	한국가스공사	-48.4	한샘	78.2	호텔신라	-176.7
KB금융	62.2	메지온	-86.3	현대차	171.1	신세계인터내셔널	-38.5	한국가스공사	50.2	SK하이닉스	-153.6
LG전자	58.0	현대차	-79.7	삼성SDI	145.6	삼성바이오로직스	-33.1	삼성바이오로직스	47.6	GS건설	-138.8
엔씨소프트	56.7	삼성물산	-68.1	GS건설	112.9	현대로템	-32.5	SFA반도체	45.5	KB금융	-129.1
케이엠더블유	52.5	S-Oil	-58.0	LG생활건강	89.0	한샘	-30.1	동성제약	43.1	셀트리온	-101.0
신세계인터내셔널	51.1	POSCO	-54.3	셀트리온	87.4	삼화콘덴서	-30.1	삼화콘덴서	42.2	만도	-99.2
LG화학	49.5	KT&G	-49.3	대덕전자	85.7	더블유게임즈	-27.9	SK이노베이션	42.1	신세계	-97.7
한전KPS	44.6	한샘	-47.8	신세계	79.7	S-Oil	-23.7	현대로템	39.6	LG전자	-87.4
만도	35.6	동성제약	-44.5	KB금융	70.7	포스코인터내셔널	-23.0	현대로템	36.7	현대차	-83.9
에이치엘비	32.1	SFA반도체	-43.8	만도	63.6	스튜디오드래곤	-21.6	스튜디오드래곤	36.2	한전KPS	-67.3
코오롱티슈진	30.7	SK	-40.4	현대글로비스	61.8	메지온	-20.4	LG유플러스	34.4	셀트리온헬스케어	-65.1
카카오	29.2	LG생활건강	-38.8	신한지주	49.1	더존비즈온	-19.7	롯데하이마트	34.1	한진칼	-64.7
하이트진로	29.1	NAVER	-36.5	현대제철	48.2	롯데하이마트	-19.6	두산중공업	33.6	케이엠더블유	-60.6
서진시스템	28.1	신한지주	-34.3	셀트리온헬스케어	48.1	엔씨소프트	-19.0	JYP Ent.	32.2	현대모비스	-53.1

후강통(Shanghai-Hongkong Link) 거래 상위 종목 (단위: CNY, 1M CNY) 선강통(Shenzhen-Hongkong Link) 거래 상위 종목 (단위: CNY, 1M CNY)

코드	종목명	시가총액(B)	Close	거래대금	코드	종목명	시가총액(B)	Close	거래대금
601318 C1 Equity	중국 평안보험 집단	1,539.5	86.43	1,800.0	000858 C2 Equity	우량에 이빈	397.0	102.29	1,700.0
600519 C1 Equity	구이저우 모우타이	1,221.0	971.97	1,700.0	000651 C2 Equity	거리 전기기기	344.8	57.31	1,300.0
600276 C1 Equity	장쑤 형루이 의약	288.9	65.32	990.8	000333 C2 Equity	메이디 그룹	338.2	51.31	841.2
600887 C1 Equity	네이멍구 이리산업	186.9	30.75	822.9	002415 C2 Equity	항저우 하이테크비전 디지털 기	299.4	32.03	458.5
600030 C1 Equity	중신증권	260.1	23.02	790.4	002304 C2 Equity	장쑤 양허맥주	181.2	120.25	438.1
600036 C1 Equity	초상 은행	885.9	35.33	775.7	000063 C2 Equity	중싱 통신	133.0	33.85	403.6
600009 C1 Equity	상하이 국제공항	135.9	70.50	674.7	300498 C2 Equity	윈스 식품집단	210.4	39.60	401.1
601888 C1 Equity	차이나 인터내셔널 트레블 서	156.2	79.98	600.5	000001 C2 Equity	평안 은행	242.1	14.10	393.4
600585 C1 Equity	안후이 하이루 수니	215.8	40.30	500.4	000568 C2 Equity	루저우 라오자오	111.9	76.37	387.1
600031 C1 Equity	싼이 증공	103.0	12.30	426.7	000002 C2 Equity	완커 기업	327.2	29.35	379.7

※ 작성자(SK증권 리서치센터)는 본 조사분석자료에 게재된 내용들이 외부의 부당한 압력이나 간섭없이 신의성실하게 작성되었음을 확인합니다. 자료 제공일 시점에서의 의견 및 추정치로 최종 실적과 오차가 발생할 수 있으며, 투자를 유도할 목적이 아니라 투자판단에 참고가 되는 정보제공을 목적으로 하고 있습니다. 투자자 투자자 자신의 판단과 책임하에 최종결정을 하시기 바랍니다. 본 자료는 당사의 저작물로서 모든 저작권은 당사에게 있으며, 어떠한 경우에도 당사의 동의 없이 복제, 대여, 전송, 재배포 될 수 없습니다.



MORNING CALL



2019-04-30, (화)

섹터별 시가총액 상위 및 SK증권 커버리지 종목 수익률(국내)

(단위 : 억원 / 원)

섹터	코드	종목명	시가총액	Close	1D	1W	YTD	코드	종목명	시가총액	Close	1D	1W	YTD
에너지 Energy	A034730	SK	182,233	259,000	1.2%	-2.6%	-0.4%	A036490	SK머티리얼즈	17,710	167,900	2.5%	0.0%	11.2%
	A096770	SK이노베이션	172,911	187,000	0.3%	-1.6%	4.2%	A052690	한전기술	8,848	23,150	5.7%	1.1%	10.8%
	A010950	S-Oil	103,576	92,000	-0.3%	-1.7%	-5.8%	A112610	씨에스윈드	6,560	37,950	1.7%	-3.7%	37.5%
	A078930	GS	49,059	52,800	1.5%	0.4%	2.3%	A017940	E1	4,404	64,200	0.9%	-1.2%	15.1%
	A010060	OCI	22,180	93,000	2.0%	-3.1%	-13.1%	A151860	KG ETS	1,436	3,990	2.4%	-8.4%	24.3%
	A018670	SK가스	7,882	85,400	-0.7%	-5.5%	20.8%	A018000	유니슨	1,236	1,320	0.4%	-4.4%	-16.2%
소재 Materials	A051910	LG화학	257,662	365,000	1.8%	-1.5%	5.2%	A003670	포스코케미칼	33,909	55,600	0.5%	-2.8%	-12.7%
	A005490	POSCO	224,070	257,000	1.0%	-2.5%	5.8%	A003410	쌍용양회	29,627	5,880	2.3%	-3.8%	-6.5%
	A011170	롯데케미칼	94,257	275,000	3.4%	-2.0%	-0.7%	A011780	금호석유	28,396	93,200	1.8%	-0.6%	6.8%
	A010130	고려아연	85,387	452,500	1.7%	-0.1%	4.6%	A003240	태광산업	16,846	1,513,000	2.0%	1.0%	14.6%
	A004020	현대제철	63,187	47,350	3.4%	-1.2%	4.6%	A120110	코오롱인더	12,397	45,950	1.6%	-4.9%	-19.8%
	A009830	한화케미칼	34,253	21,000	4.7%	-3.7%	4.0%	A011790	SKC	13,644	36,350	0.4%	-1.6%	1.5%
산업재 Industrials	A009540	현대중공업	89,528	126,500	2.9%	5.4%	-1.6%	A028260	삼성물산	196,329	103,500	0.5%	-7.2%	-1.9%
	A000720	현대건설	59,130	53,100	-0.4%	2.7%	-2.8%	A086280	현대글로벌비스	59,063	157,500	7.1%	9.8%	22.1%
	A010140	삼성중공업	52,857	8,390	1.5%	0.8%	13.2%	A000120	CJ대한통운	36,158	158,500	0.3%	-1.6%	-5.1%
	A012750	에스원	37,201	97,900	-0.2%	0.3%	-2.6%	A002380	KCC	38,162	361,500	1.7%	2.7%	17.0%
	A003490	대한항공	31,441	33,150	-0.5%	-5.7%	0.3%	A028050	삼성엔지니어링	32,536	16,600	1.5%	4.1%	-5.7%
	A000210	대림산업	33,756	97,000	2.8%	3.9%	-5.4%	A241560	두산밥캅	31,779	31,700	1.6%	0.3%	0.6%
경소비재 Consumer Discretionary	A005380	현대차	296,999	139,000	2.6%	3.7%	17.3%	A021240	웅진코웨이	64,796	87,800	1.5%	-3.3%	18.5%
	A012330	현대모비스	228,271	234,500	3.8%	2.4%	23.4%	A035250	강원랜드	72,740	34,000	0.4%	0.0%	6.3%
	A000270	기아차	183,427	45,250	5.4%	5.7%	34.3%	A081660	휠라코리아	49,442	80,900	1.8%	5.6%	51.2%
	A023530	롯데쇼핑	50,637	179,000	0.9%	-1.1%	-15.2%	A282330	BGF리테일	37,333	216,000	0.5%	-5.1%	5.9%
	A035760	CJ ENM	47,192	215,200	1.2%	-1.6%	6.6%	A008770	호텔신라	43,958	112,000	4.2%	8.7%	46.4%
	A139480	이마트	47,807	171,500	0.3%	-1.4%	-6.0%	A069960	현대백화점	23,402	100,000	1.6%	3.5%	10.6%
필수소비재 Consumer Staples	A051900	LG생활건강	221,310	1,417,000	2.1%	-1.5%	28.7%	A007310	오뚜기	26,498	735,000	1.8%	1.0%	1.5%
	A033780	KT&G	140,725	102,500	0.5%	0.5%	1.0%	A026960	동서	19,591	19,650	2.1%	-1.8%	9.8%
	A090430	아모레퍼시픽	129,193	221,000	-2.4%	-5.2%	5.5%	A004370	농심	17,123	281,500	0.7%	1.4%	10.6%
	A271560	오리온	38,587	97,600	1.1%	1.1%	-18.7%	A005300	롯데칠성	13,837	1,731,000	0.0%	4.2%	23.6%
	A161890	한국콜마	16,738	74,900	1.2%	-2.0%	6.2%	A000080	하이진트로	14,412	20,550	2.2%	12.6%	23.8%
	A192820	코스맥스	14,019	139,500	2.2%	-1.4%	7.3%	A018250	애경산업	12,269	46,650	0.1%	-1.3%	-2.0%
의료 Health Care	A068270	셀트리온	276,380	216,000	1.9%	-2.0%	-2.9%	A215600	신라젠	45,235	64,200	1.3%	-1.1%	-12.7%
	A207940	삼성바이오로직스	229,923	347,500	0.6%	-7.6%	-10.1%	A084990	헬릭스미스	41,231	258,400	1.7%	-0.4%	1.7%
	A091990	셀트리온헬스케어	109,632	76,500	2.1%	-0.4%	1.6%	A068760	셀트리온제약	20,371	59,800	2.2%	-0.7%	-5.8%
	A128940	한미약품	49,816	429,000	0.9%	-0.6%	-7.5%	A009420	한울바이오파마	16,926	32,400	2.7%	-2.4%	-10.5%
	A000100	유한양행	31,559	247,000	0.8%	-1.8%	20.8%	A006280	녹십자	16,887	144,500	0.0%	0.7%	6.3%
	A086900	메디톡스	33,559	577,100	0.9%	-6.0%	-0.1%	A145020	휴젤	18,030	413,700	1.4%	1.7%	8.4%
IT Information Technology	A005930	삼성전자	2,755,055	46,150	2.9%	1.8%	19.3%	A018260	삼성에스디에스	168,684	218,000	-0.9%	-2.2%	6.9%
	A000660	SK하이닉스	582,402	80,000	1.8%	-0.6%	32.2%	A251270	넷마블	108,437	127,000	0.8%	-6.6%	13.9%
	A035420	NAVER	197,776	120,000	1.7%	1.7%	-1.6%	A011070	LG이노텍	28,874	122,000	1.7%	0.8%	41.2%
	A006400	삼성SDI	160,909	234,000	2.2%	0.4%	6.9%	A263750	풀어비스	22,119	169,900	-0.1%	-3.1%	-18.3%
	A036570	엔씨소프트	112,108	511,000	1.4%	5.1%	9.5%	A181710	NHN	16,102	82,300	1.1%	3.0%	43.6%
	A035720	카카오	99,660	119,500	3.9%	1.3%	16.0%	A020150	일진머티리얼즈	17,338	37,600	1.8%	-3.5%	-8.3%
	A009150	삼성전기	78,802	105,500	-1.4%	-9.1%	1.9%	A307950	현대오토에버	16,611	79,100	0.9%	-2.9%	-10.8%
	A034220	LG디스플레이	72,458	20,250	2.8%	-4.7%	12.2%	A056190	에스에프에이	15,118	42,100	5.4%	2.7%	21.7%
	A078340	컴투스	12,686	98,600	-0.1%	-5.4%	-23.6%	A012510	더존비즈온	16,350	55,100	-0.9%	18.9%	6.2%
	A017670	SK텔레콤	199,846	247,500	0.4%	1.2%	-8.2%	A006490	인스코비	3,777	4,190	-0.2%	-3.9%	-15.7%
통신서비스 Telecommunication Services	A030200	KT	71,806	27,500	0.2%	0.0%	-7.7%	A036630	세종텔레콤	2,930	488	-0.4%	-4.5%	3.4%
	A032640	LG유플러스	62,872	14,400	-0.7%	0.0%	-18.4%	A065530	전파기지국	2,114	4,000	1.7%	-5.4%	58.7%
	A055550	신한지주	211,256	44,550	2.0%	-0.3%	12.5%	A000810	삼성화재	143,546	303,000	1.0%	2.4%	12.6%
금융 Financials	A105560	KB금융	194,213	46,450	2.3%	2.8%	-0.1%	A316140	우리금융지주	95,223	14,000	1.1%	1.1%	-8.5%
	A032830	삼성생명	170,200	85,100	1.3%	1.3%	4.3%	A005830	DB손해보험	49,206	69,500	1.0%	4.4%	-1.3%
	A015760	한국전력	184,244	28,700	2.9%	-0.7%	-13.3%	A071320	지역난방공사	6,704	57,900	0.0%	0.7%	1.6%
유틸리티 Utilities	A036460	한국가스공사	42,787	46,350	-0.3%	-1.1%	-3.8%	A004690	삼천리	3,775	93,100	0.7%	-1.1%	2.3%
	A051600	한전KPS	16,830	37,400	6.0%	5.7%	12.7%	A267290	경동도시가스	1,726	36,600	1.1%	3.4%	10.2%

※ 작성자(SK증권 리서치센터)는 본 조사분석자료에 게재된 내용들이 외부의 부당한 압력이나 간섭없이 신의성실하게 작성되었음을 확인합니다. 자료 제공일 시점에서의 의견 및 추정치로 최종 실적과 오차가 발생할 수 있으며, 투자를 유도할 목적이 아니라 투자판단에 참고가 되는 정보제공을 목적으로 하고 있습니다. 투자자 투자자 자신의 판단과 책임하에 최종결정을 하시기 바랍니다. 본 자료는 당사의 저작물로서 모든 저작권은 당사에게 있으며, 어떠한 경우에도 당사의 동의 없이 복제, 대여, 전송, 재배포 될 수 없습니다.





2019년 04월 시장 캘린더

월	화	수	목	금	비고
1 <ul style="list-style-type: none"> 롯데제과/대상 제품 가격 인상 12월 결산법인 사업보고서 제출기한 일회용 비닐봉투 사용금지 국가신용등급 연례협의 예정 발전용 LNG 수입부과금 인하 예정 국제선 유류할증료 인상 미, 3월 ISM 제조업지수 미, 2월 소매판매 중, 3월 차이신 제조업 PMI 	2 <ul style="list-style-type: none"> 미세먼지 관련 법안 공포 예비타당성조사 개편안 발표 3월 소비자물가동향 미, 3월 ISM-NY 비즈니스 여건지수 미, 2월 내구재주문 유, 2월 생산자물가지수 유, 2월 실업률 영, 3월 건설 PMI 	3 <ul style="list-style-type: none"> 2월 온라인쇼핑동향 미, 3월 ISM 비제조업지수 미, 3월 서비스업 PMI 확정치 미, 2월 ADP취업자 변동 미, 2월 공장주문 유, 3월 서비스업 PMI 확정치 유, 3월 합성 PMI 확정치 유, 2월 소매판매 중, 류허 부총리, 방미 예정 	4 <ul style="list-style-type: none"> 오비맥주, 맥주제품 공장 출고가 인상 2월 국제수지 잠정치 	5 <ul style="list-style-type: none"> 삼성전자 1분기 잠정실적 발표 삼성 S10 5G 모델 본판매 시작 국회 본회의 네이버 AI 콜로키움 2019 미, 3월 고용동향보고서 미, 1월 소비자신용지수 영, 3월 할리팩스 주택가격지수 중, 2월 산업생산 	
8 <ul style="list-style-type: none"> 5G 이동통신 상용화 선언식 진행 UN 글로벌 국가적응계획 국제포럼 한방병의원 주나요법, 건강보험 적용 국제철도협력기구 사장단회의 4월 임시국회 개최 현대차 신형 쏘나타, 출고 재개 제8차 한-EU FTA 무역위원회 한중일 FTA 제15차 공식 협상 독, 22월 무역수지 	9 <ul style="list-style-type: none"> 티웨이항공, 제주-일본 나고야 노선 운항 효성화학 노조 파업 예정 복지부, 제약산업육성위원회 개최 미, 3월 NFIB 소기업 낙관지수 미, 2월 JOLTs 보고서 미, IMF 세계 경제 전망 보고서 중국-EU 정상회담 예정 	10 <ul style="list-style-type: none"> 한-미 정상회담 개최 3월 고용동향 갤럭시A 신제품 공개 예정 미, FOMC 의사록 공개 미, 3월 소비자물가지수 미, 2월 도매재고지수 유, ECB 기준금리결정 영, 2월 제조업 생산 영, 2월 무역수지 	11 <ul style="list-style-type: none"> 읍선만기일 북한 최고인민회의 소집 2월 통화 및 유동성동향 2월 예금취급기관 가계대출 미, IMF 총재 기자회견 미, 3월 생산자물가지수 미, Verion 5G 서비스 출시 중, 3월 생산자물가지수 중, 3월 소비자물가지수 	12 <ul style="list-style-type: none"> 3월 수출입물가지수 19년 6차 금융위 의사록 공개 기재부, 4월 최근경제동향 미, 4월 미시건대 소비심리 평가지수 잠정치 미, 3월 수출입물가지수 유, 2월 산업생산 영, 브렉시트 연기 마지막날 중, 3월 무역수지 	
15 <ul style="list-style-type: none"> 미, 4월 뉴욕주 제조업지수 인보사케이주 분석 결과 발표 	16 <ul style="list-style-type: none"> 과방위, 유료방송 합산규제 재논의 미, 4월 NAHB 주택시장지수 미, 3월 산업생산 영, 2월 실업률 독, 4월 ZEW 경기기대지수 중, 3월 주택가격지수 	17 <ul style="list-style-type: none"> 18년 결재통화별 수출입 AWS 서밋 서울 19 개최 예정 미, 연준 베이지북 공개 미, 2월 무역수지 유, 3월 소비자물가지수 확정치 유, 2월 무역수지/경상수지 중, 3월 소매판매/산업생산 중, 3월 고정자산투자 	18 <ul style="list-style-type: none"> 금융통화위원회 미, 4월 필라델피아 연준 제조업지수 미, 3월 경기선행지수 미, 3월 소매판매 미, 2월 기업재고 영, 3월 소매판매 독, 3월 생산자물가지수 	19 <ul style="list-style-type: none"> 3월 생산자물가지수 수소연료전지차 세미나 개최 롯데카드, 롯데손해보험 본입찰 미, 3월 주택착공, 건축허가 미/영/독/불/홍콩 증시 휴장 	
22 <ul style="list-style-type: none"> 미, 3월 기준주택판매 미, 3월 시카고 연방 국가활동지수 유, 4월 서비스업 PMI 예비치 유, 4월 제조업 PMI 예비치 독, 4월 서비스업 PMI 예비치 독, 4월 제조업 PMI 예비치 영/독/불/홍콩 증시 휴장 	23 <ul style="list-style-type: none"> 3월 관광통계 미, 4월 리치몬드 연방 제조업지수 미, 3월 합성 PMI 잠정치 미, 3월 신규주택매매 미, 2월 주택가격지수 	24 <ul style="list-style-type: none"> 3월 무역수지 및 교역조건 2월 인구동향 	25 <ul style="list-style-type: none"> 1분기 실질 국내총생산 속보치 미, 3월 내구재주문 일, BOJ 금융정책회의 2일차 중, 제2회 일대일로 국제협력 정상포럼 개최 예정 	26 <ul style="list-style-type: none"> 인천항, 크루즈 터미널 개장 4월 소비자동향조사 3월 금융기관 가중평균금리 미, 1분기 GDP 예비치 미, 4월 미시건대 소비심리지수 	<ul style="list-style-type: none"> 27일(토) 중, 3월 공업이익
29 <ul style="list-style-type: none"> 미, 4월 달라스 연준 제조업 활동 일본 증시 휴장 	30 <ul style="list-style-type: none"> 4월 기업경기실사지수 3월 산업활동동향 삼성전자 실적발표 예정 미, 4월 시카고 PMI 미, 3월 잠정주택판매지수 미, 2월 S&P 코어로직 / CS 주택가격지수 일본 증시 휴장 				

※ 작성자(SK증권 리서치센터)는 본 조사분석자료에 게재된 내용들이 외부의 부당한 압력이나 간섭없이 신의성실하게 작성되었음을 확인합니다. 자료 제공일 시점에서의 의견 및 추정치로 최종 실적과 오차가 발생할 수 있으며, 투자를 유도할 목적이 아니라 투자판단에 참고가 되는 정보제공을 목적으로 하고 있습니다. 투자시 투자자 자신의 판단과 책임하여 최종결정을 하시기 바랍니다. 본 자료는 당사의 저작물로서 모든 저작권은 당사에게 있으며, 어떠한 경우에도 당사의 동의 없이 복제, 대여, 전송, 재배포 될 수 없습니다.

MORNING CALL



섹터별 시가총액 상위 종목 수익률(해외)

Dow Jones Industrial Average Members

Company	국가	Close	1D	1W	1M	YTD
Apple	USA	204.6	0.2%	-1.4%	7.7%	29.7%
American Express	USA	116.8	-0.7%	2.4%	6.8%	22.5%
Boeing	USA	379.1	-0.5%	1.3%	-0.6%	17.5%
Caterpillar	USA	139.0	0.0%	-2.1%	2.6%	9.4%
Cisco Systems	USA	56.1	0.4%	-1.0%	4.0%	29.5%
Chevron	USA	117.7	0.5%	-3.5%	-4.4%	8.2%
Walt Disney	USA	139.3	-0.4%	4.5%	25.5%	27.0%
Dow Inc	USA	55.5	0.5%	-3.7%	7.5%	-
Walgreens Boots Alliance	USA	53.6	1.3%	0.6%	-15.3%	-21.6%
Goldman Sachs Group	USA	206.9	1.9%	1.4%	7.8%	23.9%
Home Depot	USA	202.2	-0.7%	-1.9%	5.4%	17.7%
IBM	USA	139.1	-0.3%	-1.0%	-1.5%	22.3%
Intel	USA	51.1	-2.5%	-13.0%	-4.8%	8.9%
Johnson & Johnson	USA	139.8	-0.4%	0.0%	0.0%	8.4%
JPMorgan Chase & Co	USA	116.1	1.4%	2.1%	14.7%	19.0%
Coca-Cola	USA	48.4	0.3%	0.4%	3.3%	2.3%
McDonald's	USA	197.1	-0.2%	1.0%	3.8%	11.0%
3M	USA	190.2	-0.8%	-13.3%	-8.5%	-0.2%
Merck & Co	USA	76.8	0.2%	2.9%	-7.7%	0.5%
Microsoft	USA	129.8	-0.1%	3.5%	10.0%	27.8%
NIKE	USA	88.3	-0.1%	0.9%	4.8%	19.0%
Pfizer	USA	39.6	-1.0%	0.4%	-6.8%	-9.3%
Procter & Gamble	USA	104.8	-1.0%	1.6%	0.7%	14.0%
Travelers	USA	141.5	0.9%	2.5%	3.1%	18.1%
UnitedHealth Group	USA	237.5	0.2%	3.0%	-4.0%	-4.7%
United Technologies	USA	142.1	1.0%	1.5%	10.3%	33.5%
Visa	USA	164.2	0.7%	1.5%	5.1%	24.4%
Verizon	USA	56.8	0.5%	-0.5%	-3.9%	1.1%
Walmart	USA	101.6	0.0%	-1.5%	4.1%	9.0%
Exxon Mobil	USA	80.0	-0.6%	-4.1%	-1.0%	17.3%

Materials

Company	국가	Close	1D	1W	1M	YTD
BHP Billiton	AUS	37.8	0.6%	-1.3%	-1.7%	15.3%
BASF	DEU	72.8	0.0%	-2.3%	11.0%	20.5%
Rio Tinto	AUS	97.8	0.1%	-1.5%	-0.2%	29.2%
SABIC	SAU	124.0	0.0%	2.2%	-0.8%	6.7%
Glencore	GBR	312.6	0.5%	-5.1%	0.6%	9.8%
Vale S.A.	BRA	50.3	-0.3%	-3.2%	-1.3%	-1.5%
Air Liquide S.A.	FRA	118.0	-0.6%	0.0%	4.1%	8.8%
Nutrien	CAN	72.2	-0.3%	-0.5%	2.5%	4.7%
Shin-Etsu Chemical	JAP	10,430.0	0.0%	-1.5%	12.4%	22.2%
LyondellBasell	USA	89.1	1.2%	-3.2%	6.0%	7.1%
Air Products & Chemicals	USA	203.6	0.5%	3.5%	6.6%	27.2%
Southern Copper	USA	38.9	-0.2%	-3.3%	-2.0%	28.1%
Linde PLC	USA	177.1	-0.7%	-1.2%	0.7%	13.5%
Alcoa	USA	26.9	-0.2%	-5.9%	-4.7%	1.0%

Industrials

Company	국가	Close	1D	1W	1M	YTD
Honeywell Int'l	USA	172.6	0.2%	0.4%	8.6%	30.6%
Siemens	DEU	105.5	0.4%	-0.1%	9.9%	8.4%
Union Pacific	USA	176.4	-0.5%	-0.2%	5.5%	27.6%
Lockheed Martin	USA	328.6	0.1%	-1.4%	9.5%	25.5%
UPS	USA	104.8	0.9%	-7.7%	-6.2%	7.5%
Airbus	FRA	123.0	1.0%	0.2%	4.3%	46.5%
Fedex	USA	186.6	1.4%	-4.4%	2.9%	15.7%
General Dynamics	USA	179.2	0.6%	-1.7%	5.9%	14.0%
Raytheon	USA	175.4	-1.1%	-6.5%	-3.7%	14.4%
Northrop Grumman	USA	286.0	1.0%	-2.3%	6.1%	16.8%
Vinci	FRA	89.2	-0.1%	1.0%	2.9%	23.9%
Illinois Tool Works	USA	155.0	0.9%	-1.8%	8.0%	22.4%
Deutsche Post	DEU	31.0	0.0%	-0.5%	6.7%	29.4%
Canadian National Railway	CAN	126.2	-0.9%	-0.4%	5.5%	24.8%

Energy

Company	국가	Close	1D	1W	1M	YTD
Royal Dutch Shell	GBR	2,430.0	-0.4%	-3.6%	0.7%	5.3%
Petro China	HKG	5.1	0.2%	-1.0%	-0.6%	3.7%
Total	FRA	48.6	-1.5%	-5.1%	-1.9%	5.2%
BP	GBR	552.5	-0.6%	-5.2%	-1.1%	11.4%
China Petroleum	HKG	6.0	0.3%	-1.5%	-3.1%	7.3%
Schlumberger	USA	43.4	0.3%	-5.4%	-0.3%	20.4%
Petrobras	BRA	27.4	0.4%	-1.1%	-2.5%	20.7%
Reliance Industries	IND	1,392.8	0.0%	2.1%	2.2%	24.2%
Equinor	NOR	191.6	-1.4%	-5.2%	1.4%	4.2%
Shenhua Energy	HKG	17.6	0.3%	-0.3%	-1.6%	2.7%
Conocophillips	USA	62.7	-0.2%	-5.7%	-6.1%	0.5%
CNOOC	HKG	14.7	1.8%	-1.9%	-0.1%	21.3%
ENI S.P.A.	ITA	15.1	-1.6%	-4.4%	-4.2%	9.8%
EOG Resources Inc	USA	97.0	-0.9%	-9.0%	1.9%	11.2%
Rosneft Oil Co.	RUS	433.7	-0.2%	-1.7%	5.3%	0.3%
Gazprom	RUS	163.9	1.8%	0.9%	9.6%	6.8%
Lukoil	RUS	5,552.0	-0.6%	-3.9%	-5.8%	11.1%
Suncor Energy	CHN	44.5	0.3%	-3.2%	2.7%	16.7%
Enterprise Products Partners	USA	28.8	-1.8%	-1.7%	-0.9%	17.2%
Enbridge	CHN	50.1	-0.3%	-1.0%	3.6%	18.2%
Occidental Petroleum	USA	60.1	-1.9%	-3.6%	-9.2%	-2.0%

Consumer Discretionary

Company	국가	Close	1D	1W	1M	YTD
Amazon	USA	1,938.4	-0.6%	0.8%	8.9%	29.1%
Toyota Motor	JAP	6,905.0	0.0%	-1.3%	6.4%	7.8%
Comcast	USA	43.5	0.9%	3.5%	8.7%	27.6%
LVMH	FRA	345.4	-0.3%	-1.1%	5.3%	33.8%
Netflix	USA	371.8	-0.8%	-2.6%	4.3%	38.9%
Naspers	ZAF	368,543.0	-0.2%	0.3%	10.6%	31.4%
Booking Holdings	USA	1,876.3	0.4%	-0.6%	7.5%	8.9%
Inditex	ESP	26.5	-1.7%	-4.8%	1.1%	18.6%
Volkswagen	DEU	160.7	0.1%	-2.2%	10.8%	15.5%
Daimler	DEU	58.3	0.0%	-1.3%	11.8%	26.9%
Charter Comm.	USA	371.0	0.2%	3.4%	6.9%	30.2%
Starbucks	USA	76.9	-0.7%	1.2%	3.5%	19.4%
Adidas	DEU	228.2	-0.3%	-1.2%	5.2%	25.1%
Lowe's	USA	112.2	-0.2%	-1.2%	2.5%	21.5%
Tesla	USA	241.5	2.7%	-8.5%	-13.7%	-27.4%
TJX	USA	54.8	-0.5%	-0.7%	3.0%	22.4%
Marriott International	USA	136.0	-0.4%	-0.2%	8.7%	25.2%
Gree Electric Appliances	CHN	57.3	2.0%	-6.0%	21.4%	60.6%
Carnival	USA	54.4	0.0%	1.3%	7.3%	10.4%
Sands China	HKG	44.0	2.6%	0.8%	11.4%	28.1%
Nissan Motor	JAP	893.3	0.0%	-5.2%	-1.6%	1.5%

※ 작성자(SK증권 리서치센터)는 본 조사분석자료에 게재된 내용들이 외부의 부당한 압력이나 간섭없이 신의성실하게 작성되었음을 확인합니다. 자료 제공일 시점에서의 의견 및 추정치로 최종 실적과 오차가 발생할 수 있으며, 투자를 유도할 목적이 아니라 투자판단에 참고가 되는 정보제공을 목적으로 하고 있습니다. 투자시 투자자 자신의 판단과 책임하에 최종결정을 하시기 바랍니다. 본 자료는 당사의 저작물로서 모든 저작권은 당사에 있으며, 어떠한 경우에도 당사의 동의 없이 복제, 대여, 전송, 재배포 될 수 없습니다.

MORNING CALL

SK securities



2019-04-30, (화)

Consumer Staples

Company	국가	Close	1D	1W	1M	YTD
Nestle	CHE	97.5	-0.1%	0.3%	2.7%	22.1%
AB Inbev	BEL	78.8	0.7%	-1.3%	5.4%	36.6%
Unilever	NLD	53.2	0.5%	1.4%	2.8%	12.2%
Pepsico	USA	126.7	0.2%	-0.3%	3.4%	14.7%
Philip Morris	USA	84.9	0.2%	0.0%	-3.9%	27.2%
Kweichow Moutai	CHN	972.0	2.9%	-0.3%	13.8%	64.7%
BAT	GBR	3,011.0	0.6%	-2.5%	-5.7%	20.4%
L'oreal	FRA	242.9	0.4%	-0.1%	1.3%	20.7%
Altria Group	USA	53.5	1.4%	-2.4%	-6.8%	8.3%
AmBev	BRA	18.4	0.3%	3.8%	9.0%	19.3%
Diageo	GBR	3,206.0	-0.5%	0.8%	2.2%	14.7%
Costco Wholesale	USA	244.3	0.2%	-0.5%	0.9%	19.9%
Kraft Heinz	USA	33.3	0.6%	0.5%	1.9%	-22.7%
CVS Health	USA	54.0	0.9%	1.9%	0.1%	-17.6%
Mondelez International	USA	50.5	0.5%	0.3%	1.2%	26.2%

Telecommunication Services

Company	국가	Close	1D	1W	1M	YTD
AT&T	USA	30.9	0.7%	-3.8%	-1.5%	8.2%
China Mobile	HKG	75.2	0.1%	-0.4%	-6.1%	-0.3%
NTT Docomo	JAP	2,410.5	0.0%	1.0%	-1.7%	-2.5%
Nippon Telegraph	JAP	4,616.0	0.0%	0.7%	-1.8%	3.0%
Softbank	JAP	11,555.0	0.0%	0.4%	7.5%	58.2%
Deutsche Telekom	DEU	14.9	-0.1%	-0.3%	0.8%	0.8%
Vodafone	GBR	143.4	1.0%	1.2%	2.5%	-6.2%
KDDI	JAP	2,540.5	0.0%	2.1%	6.5%	-3.2%
America Movil SAB	MEX	14.8	0.3%	1.9%	6.6%	5.9%
T-Mobile	USA	73.6	0.9%	-0.2%	6.5%	15.7%
Telefonica	ESP	7.5	0.6%	1.0%	0.5%	2.3%
Orange	FRA	14.4	0.1%	-0.7%	-0.8%	1.6%
Singapore Telecom	SGP	3.2	1.0%	-0.3%	4.6%	7.8%
Emirates Telecom	ARE	16.6	-0.6%	0.0%	-0.4%	-2.0%
Saudi Telecom	SAU	113.0	0.0%	-0.2%	6.9%	25.7%
Bell Canada Enterprises	CAN	60.0	-0.3%	-0.4%	1.1%	11.3%

Health Care

Company	국가	Close	1D	1W	1M	YTD
Novartis	CHE	82.6	0.0%	6.0%	-2.4%	11.2%
Roche Holding	CHE	266.5	0.1%	-0.6%	-2.9%	9.5%
AbbVie	USA	80.3	0.8%	2.1%	-0.4%	-12.9%
Amgen	USA	181.2	-0.2%	0.8%	-4.6%	-6.9%
Novo Nordisk	DNK	332.0	1.4%	2.3%	-4.7%	11.4%
Abbott Laboratories	USA	78.3	-0.4%	2.9%	-2.1%	8.2%
Medtronic	USA	87.4	0.1%	2.7%	-4.0%	-3.9%
Bristol Myers Squibb	USA	46.3	0.9%	2.2%	-2.9%	-10.9%
Sanofi	FRA	77.5	1.7%	4.5%	-1.6%	2.4%
Gilead Sciences	USA	64.9	-0.4%	3.0%	-0.1%	3.8%
Bayer	DEU	59.8	-3.0%	-3.7%	3.8%	-1.3%
GlaxoSmithKline	GBR	1,569.2	0.5%	0.8%	-1.7%	5.2%
Astrazeneca	GBR	5,840.0	0.8%	-1.3%	-4.8%	-0.6%
Thermo Fisher	USA	272.5	-0.3%	3.3%	-0.4%	21.8%
Eli Lilly & Co.	USA	119.6	-0.2%	1.8%	-7.8%	3.4%
Celgene	USA	94.6	0.4%	1.0%	0.3%	47.6%

Utilities

Company	국가	Close	1D	1W	1M	YTD
Nextera Energy	USA	191.8	0.0%	1.0%	-0.8%	10.3%
Enel S.P.A	ITA	5.6	-0.6%	0.6%	-2.6%	10.1%
Yangtze Power	CHN	16.8	1.3%	0.0%	-0.5%	5.7%
Duke Energy	USA	89.6	-0.8%	0.6%	-0.5%	3.8%
Iberdrola	ESP	7.9	-1.4%	1.2%	1.4%	13.1%
Southern Co/the	USA	52.3	-0.5%	0.8%	1.1%	19.0%
Dominion Energy	USA	76.2	-0.8%	1.0%	-0.6%	6.6%
EDF	FRA	12.6	0.7%	-0.8%	3.3%	-8.7%
Engie	FRA	13.0	-0.7%	-1.8%	-1.9%	4.0%
Exelon	USA	50.1	-0.8%	0.7%	-0.1%	11.0%
National Grid	GBR	834.0	-0.3%	1.8%	-2.0%	9.1%
AEP	USA	84.0	-0.8%	0.6%	0.3%	12.4%
HK & China Gas	HKG	18.9	1.1%	1.1%	0.4%	16.7%
Sempra Energy	USA	125.8	-1.8%	-0.3%	0.0%	16.3%

Information Technology

Company	국가	Close	1D	1W	1M	YTD
Alphabet	USA	1,296.2	1.5%	2.0%	10.1%	24.0%
Tencent	HKG	390.6	1.7%	-0.6%	8.2%	24.4%
Alibaba	USA	186.9	-0.1%	-0.2%	2.5%	36.4%
Facebook	USA	194.8	1.7%	6.0%	16.9%	48.6%
Taiwan Semicon	TWN	259.5	-0.2%	-3.2%	5.7%	15.1%
Oracle	USA	55.1	-0.6%	0.3%	2.6%	22.0%
Nvidia	USA	179.3	0.7%	-5.9%	-0.1%	34.3%
SAP	DEU	115.2	0.6%	12.8%	12.0%	32.5%
Adobe Systems	USA	286.1	1.5%	2.7%	7.4%	26.5%
Texas Instruments	USA	116.7	-0.4%	0.3%	10.0%	23.5%
Broadcom	USA	312.7	0.7%	-0.9%	4.0%	23.0%
Paypal	USA	112.4	1.7%	5.2%	8.3%	33.7%
ASML	NLD	185.1	0.2%	1.2%	10.7%	34.9%
Baidu	USA	165.9	-0.2%	-4.3%	0.6%	4.6%
Qualcomm	USA	87.3	0.7%	0.6%	53.0%	53.3%
Micron Technology	USA	42.1	0.0%	-1.5%	1.9%	32.7%
Tokyo Electron	JAP	17,645.0	0.0%	-1.4%	10.3%	41.0%
Nintendo	JAP	38,000.0	0.0%	0.0%	20.4%	29.8%
Applied Materials	JAP	44.2	-0.9%	0.9%	11.5%	35.1%

Financials

Company	국가	Close	1D	1W	1M	YTD
Berkshire Hathaway	USA	324,921.0	1.2%	2.3%	7.9%	6.2%
Ind&Comm BOC	CHN	5.8	1.6%	-0.2%	4.1%	9.6%
Bank of America	USA	30.8	1.4%	2.3%	11.5%	24.9%
Construction BOC	HKG	7.0	1.2%	-0.3%	3.9%	8.2%
Wells Fargo	USA	48.3	0.6%	1.9%	-0.1%	4.8%
PingAn Insurance	HKG	94.4	2.4%	-0.9%	7.3%	36.4%
Agricultural Bank	HKG	3.6	0.8%	0.0%	0.3%	5.8%
HSBC Holdings	GBR	669.5	0.6%	0.3%	7.4%	3.5%
Citi Group	USA	71.0	2.2%	2.6%	14.2%	36.4%
Bank of China	HKG	3.8	1.1%	0.0%	5.9%	11.5%

Real Estate

Company	국가	Close	1D	1W	1M	YTD
Ameican Tower	USA	192.4	-0.4%	-0.5%	-2.3%	21.7%
China Vanke	HKG	30.9	2.2%	-0.3%	-6.5%	16.0%
Simon Property	USA	175.8	-1.6%	-0.5%	-3.5%	4.6%
SHKP Ltd	HKG	136.2	0.2%	2.6%	1.1%	22.0%
Country Garden	HKG	12.7	2.3%	1.1%	3.6%	33.3%
Crown Castle Int'l	USA	123.6	-0.3%	0.1%	-3.4%	13.8%
China Evergrande	HKG	25.0	1.0%	1.0%	-4.4%	6.4%
Overseas land&Invest	HKG	29.6	1.4%	4.8%	-0.7%	10.0%

※ 작성자(SK증권 리서치센터)는 본 조사분석자료에 게재된 내용들이 외부의 부당한 압력이나 간섭없이 신의성실하게 작성되었음을 확인합니다. 자료 제공일 시점에서의 의견 및 추정치로 최종 실적과 오차가 발생할 수 있으며, 투자를 유도할 목적이 아니라 투자판단에 참고가 되는 정보제공을 목적으로 하고 있습니다. 투자자 투자자 자신의 판단과 책임하에 최종결정을 하시기 바랍니다. 본 자료는 당사의 저작물로서 모든 저작권은 당사에 있으며, 어떠한 경우에도 당사의 동의 없이 복제, 대여, 전송, 재배포 될 수 없습니다.

