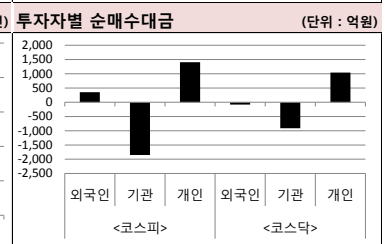
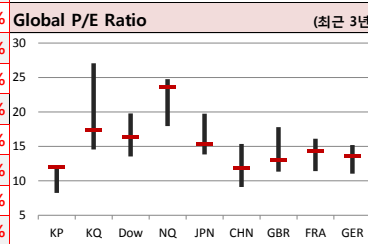
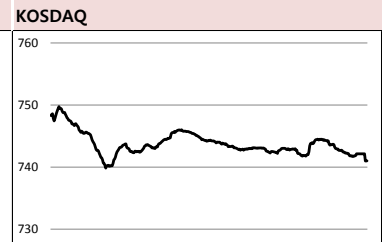
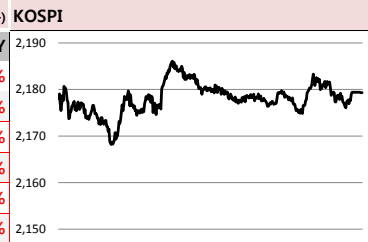


MORNING CALL



2019-04-29, (월)

Global Indices		(단위: pt. 10억 원지통화)							
	Close	시가총액	1D	1W	1M	3M	YTD	3Y	
KOSPI	2,179.3	1,397,620.9	-0.5%	-1.7%	1.8%	0.1%	6.8%	9.3%	
KOSDAQ	741.0	250,616.2	-1.3%	-2.8%	1.6%	4.2%	9.7%	5.9%	
Dow Jones	26,543.3	7,361.1	0.3%	0.1%	2.4%	7.3%	13.8%	49.3%	
Nasdaq	8,146.4	12,602.9	0.3%	1.6%	5.4%	13.7%	22.8%	70.6%	
S&P 500	2,939.9	25,420.0	0.5%	1.1%	3.7%	10.3%	17.3%	42.3%	
UK	7,428.2	2,000.8	-0.1%	-0.4%	2.0%	9.1%	10.4%	19.0%	
Germany	12,315.2	1,172.9	0.3%	0.8%	6.8%	9.2%	16.6%	22.7%	
France	5,569.4	1,692.0	0.2%	-0.2%	4.1%	13.1%	17.7%	25.7%	
Japan	22,258.7	365,720.7	-0.2%	0.2%	5.0%	7.1%	11.2%	33.6%	
China	3,086.4	33,725.5	-1.2%	-4.0%	-0.1%	18.6%	23.8%	5.0%	
Brazil	96,236.0	2,855.0	-0.3%	1.7%	0.9%	-1.5%	9.5%	78.5%	
Vietnam	979.6	3,207,749.4	0.6%	1.4%	-0.1%	7.8%	9.8%	63.7%	
India	39,067.3	70,327.5	0.9%	1.1%	1.0%	8.4%	7.8%	52.6%	
Russia	2,563.7	36,810.4	0.1%	-0.8%	2.7%	2.6%	8.2%	31.3%	



Global Market

미국 증시 - 미국 1Q GDP 성장률(속보치) 예상 크게 상회해 상승 마감
 • 섣달 순에서도 무역수지 적자 감소/기업 재고 증가가 GDP 성장에 기여, 실질 GDP 연율 3.2% ↑
 • 트럼프, OPEC에 유가 안정을 위한 공급 확대에 나설 것 요구해, 유가 3%대 급락

유럽 증시 - 경기/실적 우려감 속 미국 1Q GDP 성장률 확인 속 혼조 마감
 • 올해 1분기 미국 GDP가 예상치 상회하는 (계정 조정 연율) 3.2% 성장 확인
 • 영국, 영국 정부가 구제금융 제공한 '로열뱅크 오브 스코틀랜드' 1Q 수익 하락 소식에 영향 받아

일본 증시 - 장기 휴장 앞두고 기업 실적 부진에 하락 마감
 • 인텔 주가가 실적 전망치 하향으로 시간 외 거래에서 급락, 반도체 관련주에 부담 요인으로 작용
 • 반도체 장비기업 어드밴스드, 이번 회계연도 영업이익의 54% 감소를 전망하면서 8.9% 하락

국내 증시 - 기업 실적 및 경기 우려로 하락 마감
 • 실적 악화 전망에 미 필라델피아 반도체 지수 급락 영향으로 외국인/기관 반도체 중심 매도 보여
 • 노무라/JP모건 등 외사 한국 경제성장률 전망치 하향, 환율에 대한 관심은 지속

China Region Market

중화권 증시 - 경기부양 악화 우려에 하락 마감
 • 아프리카돼지열병으로 양돈업계가 타격 받아, 농산물관련주 하락하며 증시 하락 견인
 • IPO 승인절차를 가속화 및 간소화하겠다는 소식이 전해지면서 증시 일시적 반등 보여

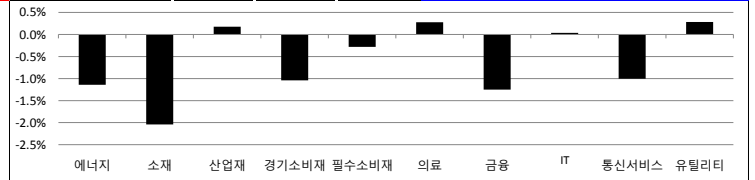
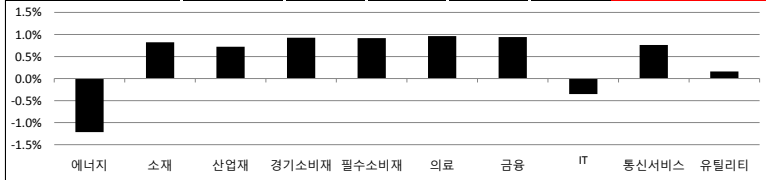
중화권 이슈 - 위안화 향방 시장 주목
 • 시진핑, 일대일로 국제협력 정상포럼 포럼에서 '위안화 평가절하를 시행하지 않을 것' 발언
 • 인민은행이 전날 위안화 약세를 이날 고시 환율에 반영 않아, 위안화 강세 용인으로 풀이

Today's Event

- 장개시전 시간의 매매거래 시간 단축
- 삼성전자 갤럭시 A30 사전판매 실시 예정
- 삼성엔지니어링/국도화학 실적
- SK코오롱PI/서울반도체/삼성중공업 실적
- 아모레퍼시픽/아모레G 실적
- 미-중 고위급 무역협상
- 미국, 4월 달라스 연준 제조업 활동
- 미국, 3월 개인소득, 개인소비지출
- 미국, 알파벳(구글) 실적발표
- 일본, 증시 휴장

S&P 500 Sector							
	1D	1W	1M	3M	YTD	2Y	3Y
에너지	-1.2%	-3.3%	0.2%	5.5%	15.7%	-1.7%	-2.4%
소재	0.8%	-0.6%	2.9%	7.4%	12.9%	7.3%	20.9%
산업재	0.7%	-0.7%	3.2%	10.7%	20.4%	14.7%	33.9%
경기소비재	0.9%	1.6%	6.2%	13.0%	22.5%	33.6%	52.3%
필수소비재	0.9%	0.1%	1.0%	10.4%	12.3%	3.4%	9.4%
의료	1.0%	3.6%	-3.1%	0.1%	2.9%	18.1%	27.7%
금융	0.9%	1.7%	7.7%	6.6%	16.2%	17.7%	46.7%
IT	-0.4%	0.8%	6.1%	19.1%	26.7%	48.5%	97.9%
통신서비스	0.8%	2.0%	8.1%	14.6%	22.8%	6.3%	2.0%
유틸리티	0.2%	1.5%	-0.1%	8.9%	9.7%	12.4%	19.9%

Korea Sector							
	1D	1W	1M	3M	YTD	2Y	3Y
에너지	-1.1%	-1.6%	2.9%	-1.5%	1.2%	1.6%	12.5%
소재	-2.0%	-3.7%	-1.9%	-5.1%	1.8%	-0.7%	-0.3%
산업재	0.2%	-1.3%	-0.8%	-6.2%	-0.4%	-9.2%	-8.9%
경기소비재	-1.0%	0.1%	7.3%	9.7%	16.5%	-1.3%	-8.5%
필수소비재	-0.3%	-1.9%	2.0%	7.1%	7.0%	-2.9%	-17.8%
의료	0.3%	-4.0%	6.8%	-1.9%	-4.9%	77.1%	44.6%
금융	-1.3%	-0.7%	3.2%	0.0%	3.0%	-7.1%	8.5%
IT	0.0%	-1.5%	1.3%	0.7%	16.6%	7.1%	76.9%
통신서비스	-1.0%	0.0%	-0.5%	-1.6%	0.4%	9.0%	28.2%
유틸리티	0.3%	-3.1%	-5.3%	-15.0%	-14.1%	-34.7%	-50.3%



Fixed Income				Commodity				Currency						
	Close	1D	1M	YTD		Close	1D	1M	YTD		Close	1D	1M	YTD
국고채 3년	1.720	-0.5	3.0	-10.3	국제유가(WTI)	62.98	-3.4%	4.7%	38.7%	달러인덱스(pt)	98.03	-0.2%	0.8%	2.0%
국고채 10년	1.875	-0.2	4.5	-8.1	VIX Index	12.73	-3.9%	-7.1%	-49.9%	원/달러(원)	1,158.90	-0.3%	2.0%	4.1%
미국채 2년	2.282	-5.0	2.2	-20.6	천연가스	2.58	2.4%	-3.3%	-12.4%	엔/달러(엔)	111.60	-0.2%	0.7%	1.5%
미국채 10년	2.498	-3.4	9.3	-18.6	CRB상품지수	184.66	-0.7%	0.5%	8.7%	달러/유로(달러)	1.12	0.2%	-0.7%	-2.6%
일본 국채 10년	-0.040	-0.9	4.1	-4.3	금(Comex)	1,288.20	1.0%	-0.4%	0.5%	원/홍콩달러(원)	147.74	-0.3%	2.1%	3.9%
중국 국채 10년	3.537	-0.1	11.5	-23.7	BDI(Baltic Dry)	889.00	2.3%	29.0%	-30.1%	원/위안(원)	171.95	-0.1%	1.8%	6.2%
독일 국채 10년	-0.022	-1.3	4.8	-26.4	구리	288.90	1.0%	-1.6%	9.8%	달러/파운드(달러)	1.29	0.3%	-1.2%	1.4%

※ 작성자(SK증권 리서치센터)는 본 조사분석자료에 게재된 내용들이 외부의 부당한 압력이나 간섭없이 신의성실하게 작성되었음을 확인합니다. 자료 제공일 시점에서의 의견 및 추정치로 최종 실적과 오차가 발생할 수 있으며, 투자를 유도할 목적이 아니라 투자판단에 참고가 되는 정보제공을 목적으로 하고 있습니다. 투자자 투자자 자신의 판단과 책임하에 최종결정을 하시기 바랍니다. 본 자료는 당사의 저작물로서 모든 저작권은 당사에게 있으며, 어떠한 경우에도 당사의 동의 없이 복제, 대여, 전송, 재배포 될 수 없습니다.



MORNING CALL



2019-04-29, (월)

일일 상승률 상위 종목			일일 하락률 상위 종목		
종목명	시가총액	수익률	종목명	시가총액	수익률
엘컴텍	1,659	14.9%	자이글	966	-15.3%
코오롱글로벌	2,937	12.0%	바이오솔루션	3,696	-13.6%
영인프린터	1,547	10.6%	양지사	1,694	-9.8%
에스티	1,867	10.2%	대호에이엘	874	-9.2%
투비스소프트	1,024	7.9%	텔레칩스	1,594	-8.5%
중앙백신	2,176	7.4%	넥슨지티	4,103	-8.3%
애플론	4,305	7.1%	디아이티	1,899	-8.2%
울릭스	4,405	5.8%	만도	15,026	-7.7%
오리엔트바이오	1,296	5.6%	원익QnC	3,575	-7.5%
금강공업	1,248	5.5%	유니테스트	3,360	-7.3%
동부제철	2,860	5.5%	화성셀브	1,015	-7.1%
보해양조	1,357	5.2%	이노와이어리스	1,405	-7.1%
영흥철강	1,172	5.0%	아이씨디	1,668	-7.0%
HDC현대산업개발	20,475	4.8%	삼지전자	1,664	-6.9%
3S	1,240	4.7%	대원산업	1,322	-6.7%
제이에스코퍼레이션	2,080	4.7%	옵트론텍	1,435	-6.5%
한국내화	1,303	4.6%	SBI핀테크솔루션즈	2,860	-6.5%
경농	3,297	4.5%	케어랩스	1,234	-6.1%
이월드	2,236	4.4%	티케이케미칼	2,468	-6.1%
현대건설	59,353	4.3%	미래컴퍼니	5,115	-6.0%

뭔가 좋아하는 사람들이 벌써 이렇게나

시럽웰스 회원 16만 돌파!

시럽웰스님 외 160,000명이 좋아합니다

스마트하게 돈 버는 지갑, 시럽웰스

membership Wealth

주요 투자자별 순매수/순매도 상위 종목 (단위: 억원)

<외국인 순매수 상위>		<외국인 순매도 상위>		<기관 순매수 상위>		<기관 순매도 상위>		<개인 순매수 상위>		<개인 순매도 상위>	
종목명	매수대금	종목명	매도대금	종목명	매수대금	종목명	매도대금	종목명	매수대금	종목명	매도대금
삼성전자	208.4	SK하이닉스	-387.1	삼성전자	229.9	삼성전자	-328.2	삼성전기	322.1	현대건설	-213.5
KB금융	191.1	삼성전기	-323.5	현대건설	212.6	현대모비스	-153.8	롯데케미칼	243.1	KB금융	-140.3
기아차	174.4	만도	-137.1	GS건설	70.9	POSCO	-133.0	POSCO	206.2	호텔신라	-109.9
현대모비스	142.9	하나금융지주	-130.2	한진칼	49.2	SK이노베이션	-129.1	SK하이닉스	157.4	셀트리온	-84.4
엔씨소프트	109.5	롯데케미칼	-126.9	하나금융지주	46.8	롯데케미칼	-116.7	만도	138.4	한진칼	-74.3
호텔신라	102.2	POSCO	-78.0	LG유플러스	45.7	기아차	-116.6	삼성전자	115.6	하이트진로	-67.5
셀트리온	100.5	S-Oil	-76.0	에이스테크	36.3	엔씨소프트	-111.2	삼성물산	109.4	셀트리온헬스케어	-60.3
하이트진로	77.0	한국전력	-72.3	고려아연	30.5	한화케미칼	-99.8	LG화학	97.1	기아차	-57.2
SK이노베이션	76.5	KT&G	-66.2	KT&G	27.4	신세계인터내셔널	-80.9	S-Oil	94.4	카카오	-52.2
카카오	73.8	LG화학	-54.1	울릭스	26.3	삼성물산	-60.3	LG전자	86.2	LG유플러스	-46.6
LG이노텍	64.1	삼성물산	-51.8	대덕전자	21.5	NAVER	-59.9	하나금융지주	75.3	GS건설	-43.7
메리츠종금증권	51.5	고려아연	-37.1	나스미디어	20.1	LG이노텍	-57.4	메지온	69.4	대한항공	-42.8
셀트리온헬스케어	51.1	유니테스트	-37.1	녹십자	18.4	LG전자	-56.7	한국전력	59.5	울릭스	-42.5
두산중공업	48.0	LG전자	-34.5	SK텔레콤	17.0	메지온	-52.6	한화케미칼	52.2	애플론	-40.9
신세계인터내셔널	48.0	이마트	-30.9	삼양식품	16.8	금호석유	-52.5	SK이노베이션	51.8	SK텔레콤	-38.8
한화케미칼	47.6	LG생활건강	-30.3	삼성엔지니어링	16.6	KB금융	-51.8	NAVER	44.3	현대글로벌비스	-37.4
삼성SDI	45.1	아시아나항공	-29.3	더블유게임즈	15.9	LG화학	-44.9	아시아나항공	42.3	현대엘리베이	-34.1
현대차	39.1	테스	-28.6	애플론	15.5	삼성바이오로직스	-43.3	삼성바이오로직스	42.0	에이스테크	-33.9
HDC현대산업개발	33.4	GS건설	-28.5	현대엘리베이	13.4	CJ ENM	-42.4	카페24	40.9	HDC현대산업개발	-31.1

후강통(Shanghai-Hongkong Link) 거래 상위 종목 (단위: CNY, 1M CNY) 선강통(Shenzhen-Hongkong Link) 거래 상위 종목 (단위: CNY, 1M CNY)

코드	종목명	시가총액(B)	Close	거래대금	코드	종목명	시가총액(B)	Close	거래대금
600519 C1 Equity	구이저우 모우타이	1,187.1	945.00	2,200.0	000858 C2 Equity	우량에 이빈	397.0	102.27	1,600.0
601318 C1 Equity	중국 평안보험 집단	1,489.1	83.11	1,600.0	000651 C2 Equity	거리 전기기기	338.0	56.18	966.6
600887 C1 Equity	나이멍구 이리산업	182.3	30.00	1,200.0	002415 C2 Equity	항저우 하이테크비전 디지털 기	297.3	31.80	965.2
600036 C1 Equity	초상 은행	861.6	34.36	695.5	000333 C2 Equity	메이디 그룹	325.4	49.37	790.3
600030 C1 Equity	중신증권	266.0	23.59	586.2	002714 C2 Equity	Muyuan Foodstuff Co Ltd	137.3	65.82	619.4
600009 C1 Equity	상하이 국제공항	127.3	66.08	571.9	300498 C2 Equity	윈스 식품집단	216.3	40.72	511.9
600585 C1 Equity	안후이 하이위 수니	211.4	39.49	549.8	000568 C2 Equity	루저우 라오자오	110.5	75.43	495.6
601888 C1 Equity	차이나 인터내셔널 트레블 서	150.9	77.30	538.6	000338 C2 Equity	웨이차이 동력	94.1	12.11	472.2
600276 C1 Equity	장수 형루이 의학	275.7	62.33	526.1	000001 C2 Equity	평안 은행	236.8	13.79	466.9
601166 C1 Equity	싱에은행	393.7	18.95	413.8	002304 C2 Equity	장수 양허맥주	176.6	117.20	459.7

※ 작성자(SK증권 리서치센터)는 본 조사분석자료에 게재된 내용들이 외부의 부당한 압력이나 간섭없이 신의성실하게 작성되었음을 확인합니다. 자료 제공일 시점에서의 의견 및 추정치로 최종 실적과 오차가 발생할 수 있으며, 투자를 유도할 목적이 아니라 투자판단에 참고가 되는 정보제공을 목적으로 하고 있습니다. 투자시 투자자 자신의 판단과 책임하에 최종결정을 하시기를 바랍니다. 본 자료는 당사의 저작물로서 모든 저작권은 당사에게 있으며, 어떠한 경우에도 당사의 동의 없이 복제, 대여, 전송, 재배포 될 수 없습니다.



MORNING CALL



2019-04-29, (월)

섹터별 시가총액 상위 및 SK증권 커버리지 종목 수익률(국내)

(단위 : 억원 / 월)

섹터	코드	종목명	시가총액	Close	1D	1W	YTD	코드	종목명	시가총액	Close	1D	1W	YTD
에너지 Energy	A034730	SK	180,122	256,000	-1.7%	-3.9%	-1.5%	A036490	SK머티리얼즈	17,277	163,800	-1.9%	-5.3%	8.5%
	A096770	SK이노베이션	172,448	186,500	-1.1%	-2.4%	3.9%	A052690	한전기술	8,370	21,900	0.0%	-6.2%	4.8%
	A010950	S-Oil	103,914	92,300	-1.5%	-1.7%	-5.5%	A112610	씨에스윈드	6,448	37,300	-0.9%	-1.6%	35.1%
	A078930	GS	48,316	52,000	-1.0%	-1.9%	0.8%	A017940	E1	4,363	63,600	-0.8%	-2.8%	14.0%
	A010060	OCI	21,751	91,200	-1.8%	-3.9%	-14.8%	A151860	KG ETS	1,402	3,895	0.0%	-7.4%	21.3%
	A018670	SK가스	7,937	86,000	-1.2%	-4.0%	21.6%	A018000	유니슨	1,231	1,315	-1.5%	-2.2%	-16.5%
소재 Materials	A051910	LG화학	253,074	358,500	-1.8%	-2.2%	3.3%	A003670	포스코케미칼	33,726	55,300	-1.8%	-5.2%	-13.2%
	A005490	POSCO	221,891	254,500	-2.3%	-3.4%	4.7%	A003410	쌍용양회	28,972	5,750	-0.7%	-5.4%	-8.6%
	A011170	롯데케미칼	91,173	266,000	-2.4%	-5.7%	-4.0%	A011780	금호석유	27,908	91,600	-1.5%	-2.1%	4.9%
	A010130	고려아연	83,972	445,000	-1.1%	-2.7%	2.9%	A003240	태광산업	16,523	1,484,000	-0.1%	-0.9%	12.4%
	A004020	현대제철	61,118	45,800	-2.5%	-5.1%	1.2%	A120110	코오롱인더	12,208	45,250	-2.0%	-7.4%	-21.0%
	A009830	한화케미칼	32,704	20,050	-3.6%	-8.0%	-0.7%	A011790	SKC	13,588	36,200	0.8%	-2.3%	1.1%
산업재 Industrials	A009540	현대중공업	87,051	123,000	0.8%	1.7%	-4.3%	A028260	삼성물산	195,381	103,000	-1.9%	-7.6%	-2.4%
	A000720	현대건설	59,353	53,300	4.3%	3.1%	-2.4%	A086280	현대글로벌비스	55,125	147,000	1.4%	1.0%	14.0%
	A010140	삼성중공업	52,101	8,270	1.6%	-1.8%	11.6%	A000120	CJ대한통운	36,044	158,000	1.9%	-1.6%	-5.4%
	A012750	에스원	37,277	98,100	-0.6%	-0.5%	-2.4%	A002380	KCC	37,528	355,500	0.9%	1.7%	15.1%
	A003490	대한항공	31,583	33,300	-1.3%	-5.4%	0.8%	A028050	삼성엔지니어링	32,046	16,350	-0.6%	1.9%	-7.1%
	A000210	대림산업	32,851	94,400	1.0%	1.0%	-7.9%	A241560	두산밥캣	31,278	31,200	-0.8%	0.7%	-1.0%
경기소비재 Consumer Discretionary	A005380	현대차	289,520	135,500	-1.8%	1.1%	14.4%	A021240	웅진코웨이	63,837	86,500	-0.6%	-5.3%	16.7%
	A012330	현대모비스	219,997	226,000	-0.9%	-1.3%	19.0%	A035250	강원랜드	72,419	33,850	0.0%	2.3%	5.8%
	A000270	기아차	174,104	42,950	1.2%	1.1%	27.5%	A081660	윌라코리아	48,586	79,500	-0.3%	4.2%	48.6%
	A023530	롯데쇼핑	50,213	177,500	-0.3%	-1.7%	-15.9%	A282330	BGF리테일	37,160	215,000	-3.2%	-6.7%	5.4%
	A035760	CJ ENM	46,643	212,700	-1.7%	-2.4%	5.4%	A008770	호텔신라	42,192	107,500	0.5%	3.4%	40.5%
	A139480	이마트	47,668	171,000	0.0%	-1.7%	-6.3%	A069960	현대백화점	23,028	98,400	-0.2%	0.5%	8.9%
필수소비재 Consumer Staples	A051900	LG생활건강	216,781	1,388,000	-0.5%	-1.6%	26.1%	A007310	오뚜기	26,030	722,000	-0.3%	-0.7%	-0.3%
	A033780	KT&G	140,038	102,000	0.0%	0.5%	0.5%	A026960	동서	19,192	19,250	-1.3%	-4.7%	7.5%
	A090430	아모레퍼시픽	132,408	226,500	-0.2%	-2.8%	8.1%	A004370	농심	17,001	279,500	0.4%	3.1%	9.8%
	A271560	오리온	38,152	96,500	-0.9%	1.6%	-19.6%	A005300	롯데칠성	13,837	1,731,000	-0.1%	4.8%	23.6%
	A161890	한국콜마	16,537	74,000	-1.1%	-3.9%	5.0%	A000080	하이트진로	14,097	20,100	2.6%	12.9%	21.1%
	A192820	코스맥스	13,718	136,500	-1.8%	-4.6%	5.0%	A018250	애경산업	12,255	46,600	-1.5%	-2.3%	-2.1%
의료 Health Care	A068270	셀트리온	271,261	212,000	0.2%	-2.8%	-4.7%	A215600	신라젠	44,672	63,400	-0.6%	0.5%	-13.7%
	A207940	삼성바이오로직스	228,600	345,500	2.1%	-6.8%	-10.6%	A084990	헬릭스미스	40,561	254,200	0.0%	-2.8%	0.1%
	A091990	셀트리온헬스케어	107,339	74,900	1.1%	-1.8%	-0.5%	A068760	셀트리온제약	19,929	58,500	-0.2%	-1.0%	-7.9%
	A128940	한미약품	49,352	425,000	-0.5%	-1.2%	-8.4%	A009420	한울바이오파마	16,482	31,550	0.0%	-3.2%	-12.9%
	A000100	유한양행	31,304	245,000	-0.8%	-1.0%	19.8%	A006280	녹십자	16,887	144,500	0.4%	0.4%	6.3%
	A086900	메디톡스	33,251	571,800	-0.7%	-8.7%	-1.0%	A145020	휴젤	17,790	408,200	0.3%	1.9%	7.0%
IT Information Technology	A005930	삼성전자	2,677,447	44,850	0.5%	-1.0%	15.9%	A018260	삼성에스디에스	170,231	220,000	-0.5%	-1.8%	7.8%
	A000660	SK하이닉스	572,210	78,600	-2.0%	-3.9%	29.9%	A251270	넷마블	107,583	126,000	0.4%	-5.3%	13.0%
	A035420	NAVER	194,480	118,000	-2.1%	0.0%	-3.3%	A011070	LG이노텍	28,401	120,000	-0.8%	-3.6%	38.9%
	A006400	삼성SDI	157,471	229,000	-0.4%	-0.2%	4.6%	A263750	필어비스	22,132	170,000	1.4%	-5.6%	-18.2%
	A036570	엔씨소프트	110,573	504,000	-1.2%	2.7%	8.0%	A181710	NHN	15,926	81,400	-0.1%	-0.7%	42.1%
	A035720	카카오	95,908	115,000	-0.9%	-1.7%	11.7%	A020150	일진머티리얼즈	17,038	36,950	-1.1%	-5.6%	-9.9%
	A009150	삼성전기	79,922	107,000	-3.2%	-7.0%	3.4%	A307950	현대오토에버	16,464	78,400	-1.0%	-7.0%	-11.6%
	A034220	LG디스플레이	70,490	19,700	0.5%	-8.4%	9.1%	A056190	에스에프에이	14,346	39,950	-2.3%	-5.4%	15.5%
A078340	컴투스	12,699	98,700	-0.3%	-4.7%	-23.5%	A012510	더존비즈온	16,498	55,600	-0.7%	18.3%	7.1%	
통신서비스 Telecommunication	A017670	SK텔레콤	199,038	246,500	-0.6%	1.2%	-8.5%	A006490	인스코비	3,786	4,200	0.4%	-5.9%	-15.5%
	A030200	KT	71,675	27,450	-0.2%	-0.5%	-7.9%	A036630	세종텔레콤	2,942	490	0.0%	-5.2%	3.8%
	A032640	LG유플러스	63,309	14,500	0.0%	0.7%	-17.9%	A065530	전파기지국	2,080	3,935	-4.6%	-7.3%	56.2%
금융 Financials	A055550	신한지주	207,225	43,700	-1.7%	-2.1%	10.4%	A000810	삼성화재	142,125	300,000	-1.3%	0.5%	11.5%
	A105560	KB금융	189,823	45,400	-0.8%	0.1%	-2.4%	A316140	우리금융지주	94,203	13,850	-1.1%	-0.7%	-9.5%
	A032830	삼성생명	168,000	84,000	-0.5%	-0.5%	2.9%	A005830	DB손해보험	48,710	68,800	-0.9%	2.5%	-2.3%
유틸리티 Utilities	A015760	한국전력	179,108	27,900	0.2%	-3.3%	-15.7%	A071320	지역난방공사	6,704	57,900	0.5%	2.7%	1.6%
	A036460	한국가스공사	42,926	46,500	0.9%	-1.5%	-3.5%	A004690	삼천리	3,751	92,500	-1.7%	-1.1%	1.7%
	A051600	한전KPS	15,885	35,300	0.1%	1.2%	6.3%	A267290	경동도시가스	1,708	36,200	-3.6%	4.0%	9.0%

※ 작성자(SK증권 리서치센터)는 본 조사분석자료에 게재된 내용들이 외부의 부당한 압력이나 간섭없이 신의성실하게 작성되었음을 확인합니다. 자료 제공일 시점에서의 의견 및 추정치로 최종 실적과 오차가 발생할 수 있으며, 투자를 유도할 목적이 아니라 투자판단에 참고가 되는 정보제공을 목적으로 하고 있습니다. 투자자 투자자 자신의 판단과 책임하에 최종결정을 하시기 바랍니다. 본 자료는 당사의 저작물로서 모든 저작권은 당사에게 있으며, 어떠한 경우에도 당사의 동의 없이 복제, 대여, 전송, 재배포 될 수 없습니다.



2019년 04월 시장 캘린더

월	화	수	목	금	비고
1 <ul style="list-style-type: none"> 롯데제과/대상 제품 가격 인상 12월 결산법인 사업보고서 제출기한 일회용 비닐봉투 사용금지 국가신용등급 연례협의 예정 발전용 LNG 수입부과금 인하 예정 국제선 유류할증료 인상 미, 3월 ISM 제조업지수 미, 2월 소매판매 중, 3월 차이신 제조업 PMI 	2 <ul style="list-style-type: none"> 미세먼지 관련 법안 공포 에비타당성조사 개편안 발표 3월 소비자물가동향 미, 3월 ISM-NY 비즈니스 여건지수 미, 2월 내구재주문 유, 2월 생산자물가지수 유, 2월 실업률 영, 3월 건설 PMI 	3 <ul style="list-style-type: none"> 2월 온라인쇼핑동향 미, 3월 ISM 비제조업지수 미, 3월 서비스업 PMI 확정지 미, 2월 ADP취업자 변동 미, 2월 공장주문 유, 3월 서비스업 PMI 확정지 유, 3월 합성 PMI 확정지 유, 2월 소매판매 중, 류허 부총리, 방미 예정 	4 <ul style="list-style-type: none"> 오비맥주, 맥주제품 공장 출고가 인상 2월 국제수지 잠정치 	5 <ul style="list-style-type: none"> 삼성전자 1분기 잠정실적 발표 삼성 S10 5G 모델 본판매 시작 국회 본회의 네이버 AI 콜로키움 2019 미, 3월 고용동향보고서 미, 1월 소비자신용지수 영, 3월 할리팩스 주택가격지수 중, 2월 산업생산 	
8 <ul style="list-style-type: none"> 5G 이동통신 상용화 선언식 진행 UN 글로벌 국가적응계획 국제포럼 한방병의원 추나요법, 건강보험 적용 국제철도협력기구 사장단회의 4월 임시국회 개최 현대차 신형 쏘나타, 출고 재개 제8차 한-EU FTA 무역위원회 한중일 FTA 제15차 공식 협상 독, 22월 무역수지 	9 <ul style="list-style-type: none"> 티웨이항공, 제주-일본 나고야 노선 운항 효성화학 노조 파업 예정 복지부, 제약산업육성위원회 개최 미, 3월 NFB 소기업 낙관지수 미, 2월 JOLTs 보고서 미, IMF 세계 경제 전망 보고서 중국-EU 정상회담 예정 	10 <ul style="list-style-type: none"> 한-미 정상회담 개최 3월 고용동향 갤럭시A 신제품 공개 예정 미, FOMC 의사록 공개 미, 3월 소비자물가지수 미, 2월 도매재고지수 유, ECB 기준금리결정 영, 2월 제조업 생산 영, 2월 무역수지 	11 <ul style="list-style-type: none"> 윤선만기일 북한 최고인민회의 소집 2월 통화 및 유동성동향 2월 예금취급기관 가계대출 미, IMF 총재 기자회견 미, 3월 생산자물가지수 미, Verion 5G 서비스 출시 중, 3월 생산자물가지수 중, 3월 소비자물가지수 	12 <ul style="list-style-type: none"> 3월 수출입물가지수 19년 6차 금통위 의사록 공개 기재부, 4월 최근경제동향 미, 4월 미시건대 소비심리 평가지수 잠정치 미, 3월 수출입물가지수 유, 2월 산업생산 영, 브렉시트 연기 마지막날 중, 3월 무역수지 	
15 <ul style="list-style-type: none"> 미, 4월 뉴욕주 제조업지수 인보사케이주 분석 결과 발표 	16 <ul style="list-style-type: none"> 과방위, 유료방송 합산규제 재논의 미, 4월 NAHB 주택시장지수 미, 3월 산업생산 영, 2월 실업률 독, 4월 ZEW 경기기대지수 중, 3월 주택가격지수 	17 <ul style="list-style-type: none"> 18년 결제통화별 수출입 AWS 서밋 서울 19 개최 예정 미, 연준 베이지북 공개 미, 2월 무역수지 유, 3월 소비자물가지수 확정지 유, 2월 무역수지/경상수지 중, 3월 소매판매/산업생산 중, 3월 고정자산투자 	18 <ul style="list-style-type: none"> 금융통화위원회 미, 4월 필라델피아 연준 제조업지수 미, 3월 경기선행지수 미, 3월 소매판매 미, 2월 기업재고 영, 3월 소매판매 독, 3월 생산자물가지수 	19 <ul style="list-style-type: none"> 3월 생산자물가지수 수소연료전지차 세미나 개최 롯데카드, 롯데손해보험 본입찰 미, 3월 주택착공, 건축허가 미/영/독/불/홍콩 증시 휴장 	
22 <ul style="list-style-type: none"> 미, 3월 기준주택판매 미, 3월 시카고 연방 국가활동지수 유, 4월 서비스업 PMI 예비치 유, 4월 제조업 PMI 예비치 독, 4월 서비스업 PMI 예비치 독, 4월 제조업 PMI 예비치 영/독/불/홍콩 증시 휴장 	23 <ul style="list-style-type: none"> 3월 관광통계 미, 4월 리치몬드 연방 제조업지수 미, 3월 합성 PMI 잠정치 미, 3월 신규주택매매 미, 2월 주택가격지수 	24 <ul style="list-style-type: none"> 3월 무역지수 및 교역조건 2월 인구동향 일, BOJ 금융정책회의 1일차 	25 <ul style="list-style-type: none"> 1분기 실질 국내총생산 속보치 미, 3월 내구재주문 일, BOJ 금융정책회의 2일차 중, 제2회 일대일로 국제협력 정상포럼 개최 예정 	26 <ul style="list-style-type: none"> 인천항, 크루즈 터미널 개장 4월 소비자동향조사 3월 금융기관 가중평균금리 미, 1분기 GDP 예비치 미, 4월 미시건대 소비심리지수 	<ul style="list-style-type: none"> 27일(토) 중, 3월 공업이익
29 <ul style="list-style-type: none"> 미, 4월 달러스 연준 제조업 활동 일본 증시 휴장 	30 <ul style="list-style-type: none"> 4월 기업경기실사지수 3월 산업활동동향 삼성전자 실적발표 예정 미, 4월 시카고 PMI 미, 3월 잠정주택판매지수 미, 2월 S&P 코어로직 / CS 주택가격지수 일본 증시 휴장 				

※ 작성자(SK증권 리서치센터)는 본 조사분석자료에 게재된 내용들이 외부의 부당한 압력이나 간섭없이 신의성실하게 작성되었음을 확인합니다. 자료 제공일 시점에서의 의견 및 추정치로 최종 실적과 오차가 발생할 수 있으며, 투자를 유도할 목적이 아니라 투자판단에 참고가 되는 정보제공을 목적으로 하고 있습니다. 투자시 투자자 자신의 판단과 책임하에 최종결정을 하시기 바랍니다. 본 자료는 당사의 저작물로서 모든 저작권은 당사에게 있으며, 어떠한 경우에도 당사의 동의 없이 복제, 대여, 전송, 재배포 될 수 없습니다.

MORNING CALL



2019-04-29, (월)

섹터별 시가총액 상위 종목 수익률(해외)

Dow Jones Industrial Average Members

Company	국가	Close	(단위 : 각국 거래소 통화 기준)			
			1D	1W	1M	YTD
Apple	USA	204.3	-0.5%	-0.1%	7.6%	29.5%
American Express	USA	117.6	1.5%	4.7%	7.6%	23.4%
Boeing	USA	380.8	-0.5%	1.5%	-0.2%	18.1%
Caterpillar	USA	139.0	2.1%	-2.4%	2.6%	9.4%
Cisco Systems	USA	55.9	-0.8%	-0.8%	3.5%	29.0%
Chevron	USA	117.1	-0.7%	-3.9%	-4.9%	7.6%
Walt Disney	USA	139.9	2.0%	6.3%	26.0%	27.6%
Dow Inc	USA	55.3	-0.1%	-4.6%	7.0%	-
Walgreens Boots Alliance	USA	52.9	0.3%	-2.3%	-16.5%	-22.7%
Goldman Sachs Group	USA	203.1	0.8%	-0.7%	5.8%	21.6%
Home Depot	USA	203.6	-1.4%	-0.6%	6.1%	18.5%
IBM	USA	139.4	0.6%	0.4%	-1.2%	22.7%
Intel	USA	52.4	-9.0%	-10.9%	-2.4%	11.7%
Johnson & Johnson	USA	140.4	0.5%	1.9%	0.4%	8.8%
JPMorgan Chase & Co	USA	114.5	0.8%	0.8%	13.1%	17.3%
Coca-Cola	USA	48.3	0.9%	1.8%	3.0%	1.9%
McDonald's	USA	197.4	-0.3%	1.8%	4.0%	11.2%
3M	USA	191.7	0.5%	-12.3%	-7.8%	0.6%
Merck & Co	USA	76.6	0.4%	4.3%	-7.9%	0.3%
Microsoft	USA	129.9	0.6%	5.0%	10.1%	27.9%
NIKE	USA	88.3	0.9%	1.1%	4.9%	19.1%
Pfizer	USA	40.0	0.9%	2.5%	-5.9%	-8.4%
Procter & Gamble	USA	105.9	2.5%	-0.1%	1.7%	15.2%
Travelers	USA	140.2	0.8%	2.7%	2.2%	17.1%
UnitedHealth Group	USA	237.0	2.7%	4.4%	-4.1%	-4.9%
United Technologies	USA	140.8	0.8%	2.8%	9.2%	32.2%
Visa	USA	162.9	1.2%	1.6%	4.3%	23.5%
Verizon	USA	56.6	1.3%	-3.1%	-4.3%	0.6%
Walmart	USA	101.5	-1.9%	-0.8%	4.1%	9.0%
Exxon Mobil	USA	80.5	-2.1%	-2.9%	-0.4%	18.0%

Materials

Company	국가	Close	(단위 : 각국 거래소 통화 기준)			
			1D	1W	1M	YTD
BHP Billiton	AUS	37.6	-1.6%	-1.6%	-2.3%	14.6%
BASF	DEU	72.8	0.1%	-1.9%	11.0%	20.5%
Rio Tinto	AUS	97.6	-0.8%	-0.1%	-0.3%	29.0%
SABIC	SAU	124.0	0.5%	2.2%	0.2%	6.7%
Glencore	GBR	310.9	-3.3%	-5.9%	0.1%	9.2%
Vale S.A.	BRA	50.4	0.2%	-1.7%	-1.0%	-1.1%
Air Liquide S.A.	FRA	118.8	-0.2%	0.4%	4.8%	9.5%
Nutrien	CAN	72.5	1.2%	0.9%	2.8%	5.0%
Shin-Etsu Chemical	JAP	10,430.0	-0.4%	-1.3%	12.4%	22.2%
LyondellBasell	USA	88.0	-0.7%	-4.3%	4.7%	5.8%
Air Products & Chemicals	USA	202.6	1.5%	3.0%	6.1%	26.6%
Southern Copper	USA	38.9	2.4%	-3.4%	-1.9%	28.3%
Linde PLC	USA	178.3	1.1%	-0.4%	1.3%	14.2%
Alcoa	USA	26.9	-0.7%	-4.4%	-4.4%	1.2%

Industrials

Company	국가	Close	(단위 : 각국 거래소 통화 기준)			
			1D	1W	1M	YTD
Honeywell Int'l	USA	172.3	1.1%	2.4%	8.4%	30.4%
Siemens	DEU	105.1	-0.3%	-1.1%	9.4%	7.9%
Union Pacific	USA	177.2	1.0%	-0.3%	6.0%	28.2%
Lockheed Martin	USA	328.3	-0.2%	4.1%	9.4%	25.4%
UPS	USA	104.0	-1.1%	-8.5%	-7.0%	6.6%
Airbus	FRA	121.9	0.0%	1.3%	3.4%	45.1%
Fedex	USA	184.0	-2.6%	-6.1%	1.4%	14.1%
General Dynamics	USA	178.1	0.7%	0.6%	5.2%	13.3%
Raytheon	USA	177.4	0.0%	-2.8%	-2.6%	15.7%
Northrop Grumman	USA	283.1	1.4%	0.1%	5.0%	15.6%
Vinci	FRA	89.3	0.7%	0.0%	3.0%	24.0%
Illinois Tool Works	USA	153.6	1.6%	-2.3%	7.0%	21.2%
Deutsche Post	DEU	31.0	-0.3%	-1.0%	6.7%	29.5%
Canadian National Railway	CAN	127.4	0.5%	1.7%	6.5%	26.0%

Energy

Company	국가	Close	(단위 : 각국 거래소 통화 기준)			
			1D	1W	1M	YTD
Royal Dutch Shell	GBR	2,439.0	-1.5%	-1.1%	1.1%	5.7%
Petro China	HKG	5.1	-0.6%	0.2%	-0.8%	3.5%
Total	FRA	49.3	-1.1%	-1.9%	-0.4%	6.9%
BP	GBR	556.1	-2.3%	-2.0%	-0.4%	12.1%
China Petroleum	HKG	6.0	-0.5%	-2.1%	-3.4%	7.0%
Schlumberger	USA	43.3	0.0%	-5.6%	-0.6%	20.0%
Petrobras	BRA	27.3	-2.0%	-0.7%	-2.9%	20.1%
Reliance Industries	IND	1,392.8	1.5%	3.5%	2.2%	24.2%
Equinor	NOR	194.4	-0.7%	-2.0%	2.9%	5.8%
Shenhua Energy	HKG	17.6	0.0%	-1.2%	-1.9%	2.3%
Conocophillips	USA	62.8	-1.9%	-6.2%	-5.9%	0.7%
CNOOC	HKG	14.4	-1.6%	-2.2%	-1.9%	19.2%
ENI S.P.A.	ITA	15.3	-1.1%	-0.6%	-2.6%	11.6%
EOG Resources Inc	USA	97.9	-4.1%	-8.6%	2.8%	12.2%
Rosneft Oil Co.	RUS	434.5	-0.4%	-1.2%	5.4%	0.5%
Gazprom	RUS	161.0	1.1%	-1.5%	7.6%	4.9%
Lukoil	RUS	5,588.0	-1.1%	-1.8%	-5.2%	11.8%
Suncor Energy	CHN	44.4	-0.8%	-2.2%	2.4%	16.3%
Enterprise Products Partners	USA	29.4	0.6%	0.0%	0.9%	19.4%
Enbridge	CHN	50.3	-1.5%	0.9%	3.9%	18.6%
Occidental Petroleum	USA	61.3	-0.9%	-2.8%	-7.4%	-0.1%

Consumer Discretionary

Company	국가	Close	(단위 : 각국 거래소 통화 기준)			
			1D	1W	1M	YTD
Amazon	USA	1,950.6	2.5%	3.4%	9.5%	29.9%
Toyota Motor	JAP	6,905.0	0.1%	-0.8%	6.4%	7.8%
Comcast	USA	43.1	0.3%	2.6%	7.8%	26.5%
LVMH	FRA	346.5	-0.4%	-1.7%	5.7%	34.2%
Netflix	USA	374.9	1.8%	-0.7%	5.1%	40.0%
Naspers	ZAF	369,300.0	0.8%	2.0%	10.8%	31.7%
Booking Holdings	USA	1,868.0	0.1%	1.3%	7.1%	8.5%
Inditex	ESP	27.0	-0.1%	-3.8%	2.9%	20.6%
Volkswagen	DEU	160.5	0.7%	-3.5%	10.6%	15.4%
Daimler	DEU	58.3	0.8%	-1.4%	11.8%	26.9%
Charter Comm.	USA	370.2	0.9%	3.4%	6.7%	29.9%
Starbucks	USA	77.5	0.4%	2.7%	4.2%	20.3%
Adidas	DEU	228.9	0.1%	-1.4%	5.5%	25.5%
Lowe's	USA	112.5	-1.0%	-0.8%	2.7%	21.8%
Tesla	USA	235.1	-5.0%	-10.5%	-16.0%	-29.3%
TJX	USA	55.1	0.0%	1.2%	3.5%	23.1%
Marriott International	USA	136.5	0.6%	0.4%	9.1%	25.7%
Gree Electric Appliances	CHN	56.2	-2.7%	-8.1%	19.0%	57.4%
Carnival	USA	54.4	1.1%	2.5%	7.3%	10.4%
Sands China	HKG	42.9	1.9%	-0.5%	8.6%	24.9%
Nissan Motor	JAP	893.3	0.5%	-5.4%	-1.6%	1.5%

※ 작성자(SK증권 리서치센터)는 본 조사분석자료에 게재된 내용들이 외부의 부당한 압력이나 간섭없이 신의성실하게 작성되었음을 확인합니다. 자료 제공일 시점에서의 의견 및 추정치로 최종 실적과 오차가 발생할 수 있으며, 투자를 유도할 목적이 아니라 투자판단에 참고가 되는 정보제공을 목적으로 하고 있습니다. 투자자 투자자 자신의 판단과 책임하에 최종결정을 하시기 바랍니다. 본 자료는 당사의 저작물로서 모든 저작권은 당사에게 있으며, 어떠한 경우에도 당사의 동의 없이 복제, 대여, 전송, 재배포 될 수 없습니다.



MORNING CALL



2019-04-29, (월)

Consumer Staples

(단위 : 각국 거래소 통화 기준)

Company	국가	Close	1D	1W	1M	YTD
Nestle	CHE	97.5	0.3%	1.7%	2.8%	22.2%
AB Inbev	BEL	78.3	0.8%	-2.0%	4.7%	35.7%
Unilever	NLD	53.0	0.6%	1.3%	2.3%	11.7%
Pepsico	USA	126.4	0.2%	0.0%	3.1%	14.4%
Philip Morris	USA	84.8	1.4%	0.6%	-4.1%	27.0%
Kweichow Moutai	CHN	945.0	-0.8%	-0.4%	10.7%	60.2%
BAT	GBR	2,992.0	0.3%	-2.1%	-6.3%	19.7%
L'oreal	FRA	241.9	-0.7%	-0.5%	0.9%	20.2%
Altria Group	USA	52.8	2.7%	-3.3%	-8.1%	6.9%
AmBev	BRA	18.3	-0.1%	4.5%	8.7%	18.9%
Diageo	GBR	3,223.0	1.5%	3.1%	2.7%	15.3%
Costco Wholesale	USA	243.8	-0.7%	0.2%	0.7%	19.7%
Kraft Heinz	USA	33.1	1.7%	0.5%	1.3%	-23.2%
CVS Health	USA	53.5	0.6%	2.1%	-0.7%	-18.3%
Mondelez International	USA	50.3	0.6%	0.2%	0.7%	25.6%

Telecommunication Services

(단위 : 각국 거래소 통화 기준)

Company	국가	Close	1D	1W	1M	YTD
AT&T	USA	30.7	1.1%	-4.4%	-2.2%	7.5%
China Mobile	HKG	75.1	1.2%	-0.9%	-6.2%	-0.4%
NTT Docomo	JAP	2,410.5	0.8%	1.4%	-1.7%	-2.5%
Nippon Telegraph	JAP	4,616.0	0.0%	0.9%	-1.8%	3.0%
Softbank	JAP	11,555.0	-0.3%	0.7%	7.5%	58.2%
Deutsche Telekom	DEU	15.0	0.5%	0.9%	1.0%	1.0%
Vodafone	GBR	141.9	1.6%	-0.4%	1.5%	-7.2%
KDDI	JAP	2,540.5	1.5%	2.5%	6.5%	-3.2%
America Movil SAB	MEX	14.8	-0.3%	-0.4%	6.3%	5.7%
T-Mobile	USA	72.9	0.3%	-1.1%	5.5%	14.6%
Telefonica	ESP	7.5	1.1%	-0.6%	-0.1%	1.7%
Orange	FRA	14.4	0.3%	-1.8%	-0.9%	1.5%
Singapore Telecom	SGP	3.1	-0.3%	-1.3%	3.6%	6.8%
Emirates Telecom	ARE	16.7	0.0%	1.0%	0.2%	-1.4%
Saudi Telecom	SAU	113.0	0.4%	0.5%	7.3%	25.7%
Bell Canada Enterprises	CAN	60.2	0.2%	0.2%	1.4%	11.6%

Health Care

(단위 : 각국 거래소 통화 기준)

Company	국가	Close	1D	1W	1M	YTD
Novartis	CHE	82.6	0.8%	7.2%	-2.4%	11.2%
Roche Holding	CHE	266.4	0.7%	1.1%	-2.9%	9.4%
AbbVie	USA	79.7	0.5%	2.0%	-1.1%	-13.5%
Amgen	USA	181.5	0.5%	2.9%	-4.5%	-6.8%
Novo Nordisk	DNK	327.5	1.3%	1.5%	-6.0%	9.9%
Abbott Laboratories	USA	78.6	0.6%	5.4%	-1.7%	8.6%
Medtronic	USA	87.4	0.6%	3.8%	-4.1%	-4.0%
Bristol Myers Squibb	USA	45.9	0.5%	1.4%	-3.8%	-11.7%
Sanofi	FRA	76.2	3.5%	4.6%	-3.2%	0.7%
Gilead Sciences	USA	65.2	1.6%	5.3%	0.2%	4.2%
Bayer	DEU	61.7	0.3%	0.4%	7.0%	1.8%
GlaxoSmithKline	GBR	1,561.4	0.4%	2.4%	-2.2%	4.7%
Astrazeneca	GBR	5,795.0	-1.6%	-0.3%	-5.5%	-1.3%
Thermo Fisher	USA	273.2	1.4%	5.5%	-0.2%	22.1%
Eli Lilly & Co.	USA	119.9	1.4%	3.8%	-7.6%	3.6%
Celgene	USA	94.2	0.3%	0.9%	-0.1%	47.0%

(단위 : 각국 거래소 통화 기준)

Company	국가	Close	1D	1W	1M	YTD
Nextera Energy	USA	191.7	0.6%	0.7%	-0.8%	10.3%
Enel S.P.A	ITA	5.6	0.8%	1.1%	-2.1%	10.7%
Yangtze Power	CHN	16.6	-1.1%	-0.7%	-1.8%	4.3%
Duke Energy	USA	90.3	-0.1%	1.8%	0.4%	4.7%
Iberdrola	ESP	8.0	-1.3%	3.4%	2.8%	14.6%
Southern Co/the	USA	52.5	0.2%	1.2%	1.7%	19.6%
Dominion Energy	USA	76.8	0.3%	2.8%	0.2%	7.5%
EDF	FRA	12.5	0.9%	-2.5%	2.6%	-9.3%
Engie	FRA	13.1	0.9%	-1.6%	-1.2%	4.8%
Exelon	USA	50.5	0.2%	2.0%	0.7%	11.9%
National Grid	GBR	836.5	0.6%	2.2%	-1.7%	9.5%
AEP	USA	84.7	-0.1%	2.1%	1.1%	13.3%
HK & China Gas	HKG	18.7	0.4%	1.3%	-0.6%	15.4%
Sempra Energy	USA	128.1	0.6%	2.1%	1.7%	18.4%

Information Technology

(단위 : 각국 거래소 통화 기준)

Company	국가	Close	1D	1W	1M	YTD
Alphabet	USA	1,277.4	0.8%	1.9%	8.5%	22.2%
Tencent	HKG	384.0	0.3%	-1.9%	6.4%	22.3%
Alibaba	USA	187.1	-0.4%	0.9%	2.5%	36.5%
Facebook	USA	191.5	-0.9%	5.5%	14.9%	46.1%
Taiwan Semicon	TWN	260.0	-2.8%	-2.3%	5.9%	15.3%
Oracle	USA	55.4	0.7%	1.4%	3.2%	22.7%
Nvidia	USA	178.1	-4.7%	-5.5%	-0.8%	33.4%
SAP	DEU	114.5	-1.2%	13.8%	11.4%	31.7%
Adobe Systems	USA	282.0	1.5%	3.6%	5.8%	24.6%
Texas Instruments	USA	117.2	0.0%	2.0%	10.5%	24.0%
Broadcom	USA	310.4	-0.5%	-1.5%	3.2%	22.1%
Paypal	USA	110.6	0.3%	3.5%	6.5%	31.5%
ASML	NLD	184.7	-0.3%	0.8%	10.5%	34.7%
Baidu	USA	166.1	-1.1%	-1.9%	0.8%	4.7%
Qualcomm	USA	86.6	1.8%	5.7%	51.9%	52.2%
Micron Technology	USA	42.1	-1.5%	-3.0%	1.9%	32.7%
Tokyo Electron	JAP	17,645.0	-1.1%	-1.7%	10.3%	41.0%
Nintendo	JAP	38,000.0	-1.3%	-1.5%	20.4%	29.8%
Applied Materials	USA	44.7	0.5%	2.0%	12.6%	36.4%

(단위 : 각국 거래소 통화 기준)

Company	국가	Close	1D	1W	1M	YTD
Berkshire Hathaway	USA	321,000.0	0.8%	2.2%	6.6%	4.9%
Ind&Comm BOC	CHN	5.7	-0.3%	-2.1%	2.5%	7.9%
Bank of America	USA	30.4	0.9%	1.0%	10.0%	23.2%
Construction BOC	HKG	6.9	0.0%	-2.1%	2.7%	7.0%
Wells Fargo	USA	48.0	0.9%	1.5%	-0.7%	4.1%
PingAn Insurance	HKG	92.2	0.0%	-2.5%	4.8%	33.3%
Agricultural Bank	HKG	3.6	0.0%	-1.6%	-0.6%	5.0%
HSBC Holdings	GBR	665.4	0.5%	-0.2%	6.8%	2.9%
Citi Group	USA	69.5	1.1%	0.6%	11.7%	33.5%
Bank of China	HKG	3.7	0.3%	-2.1%	4.8%	10.4%

(단위 : 각국 거래소 통화 기준)

Company	국가	Close	1D	1W	1M	YTD
Ameican Tower	USA	193.2	0.5%	0.5%	-2.0%	22.1%
China Vanke	HKG	30.2	-0.7%	-6.5%	-8.5%	13.5%
Simon Property	USA	178.6	0.4%	2.8%	-2.0%	6.3%
SHKP Ltd	HKG	135.9	0.5%	1.8%	0.9%	21.8%
Country Garden	HKG	12.4	0.2%	-4.0%	1.3%	30.3%
Crown Castle Int'l	USA	124.0	1.1%	1.2%	-3.1%	14.2%
China Evergrande	HKG	24.7	0.0%	-2.8%	-5.4%	5.3%
Overseas land&Invest	HKG	29.2	1.7%	1.6%	-2.0%	8.6%

※ 작성자(SK증권 리서치센터)는 본 조사분석자료에 게재된 내용들이 외부의 부당한 압력이나 간섭없이 신의성실하게 작성되었음을 확인합니다. 자료 제공일 시점에서의 의견 및 추정치로 최종 실적과 오차가 발생할 수 있으며, 투자를 유도할 목적이 아니라 투자판단에 참고가 되는 정보제공을 목적으로 하고 있습니다. 투자자 투자자 자신의 판단과 책임하에 최종결정을 하시기 바랍니다. 본 자료는 당사의 저작물로서 모든 저작권은 당사에게 있으며, 어떠한 경우에도 당사의 동의 없이 복제, 대여, 전송, 재배포 될 수 없습니다.

