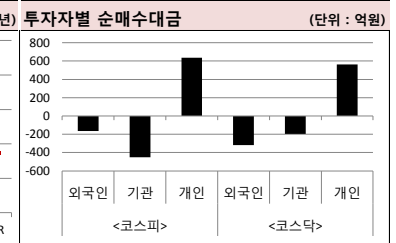
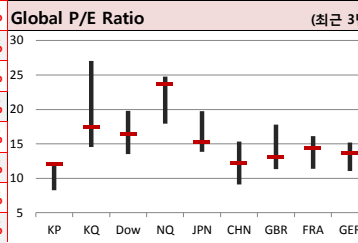
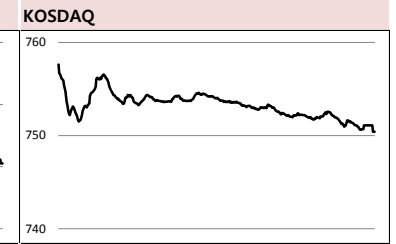




2019-04-26 (금)

| Global Indices | | (단위: pt. 10억 원지통화) | | | | | | | |
|----------------|----------|--------------------|-------|-------|-------|-------|-------|-------|--|
| | Close | 시가총액 | 1D | 1W | 1M | 3M | YTD | 3Y | |
| KOSPI | 2,190.5 | 1,404,754.8 | -0.5% | -1.2% | 2.1% | 2.1% | 7.3% | 8.5% | |
| KOSDAQ | 750.4 | 253,768.1 | -1.0% | -1.6% | 3.0% | 6.5% | 11.1% | 6.9% | |
| Dow Jones | 26,462.1 | 7,363.1 | -0.5% | -0.4% | 3.3% | 7.8% | 13.4% | 47.1% | |
| Nasdaq | 8,118.7 | 12,551.4 | 0.2% | 1.5% | 6.2% | 14.8% | 22.4% | 66.1% | |
| S&P 500 | 2,926.2 | 25,320.7 | 0.0% | 0.7% | 4.3% | 10.7% | 16.7% | 39.9% | |
| UK | 7,434.1 | 2,002.9 | -0.5% | -0.3% | 3.3% | 9.0% | 10.5% | 18.3% | |
| Germany | 12,282.6 | 1,169.3 | -0.2% | 0.5% | 7.6% | 10.4% | 16.3% | 19.7% | |
| France | 5,557.7 | 1,689.5 | -0.3% | -0.4% | 4.8% | 14.1% | 17.5% | 22.6% | |
| Japan | 22,307.6 | 365,715.3 | 0.5% | 0.5% | 4.3% | 8.4% | 11.5% | 28.5% | |
| China | 3,123.8 | 34,133.3 | -2.4% | -4.5% | 3.3% | 20.5% | 25.3% | 5.4% | |
| Brazil | 96,552.0 | 2,820.4 | 1.6% | 2.1% | 5.1% | -1.2% | 9.9% | 81.9% | |
| Vietnam | 974.1 | 3,189,721.3 | -0.3% | 0.8% | -0.2% | 7.2% | 9.1% | 62.8% | |
| India | 38,730.9 | 69,737.6 | -0.8% | -1.0% | 1.6% | 7.0% | 6.8% | 48.9% | |
| Russia | 2,560.9 | 36,701.7 | -0.7% | -0.1% | 3.0% | 3.2% | 8.1% | 31.6% | |



Global Market

미국 증시 - 주요 기업 실적 엇갈리며 혼조 마감

- 3M, 올해 수익에 대한 전망 하향 조정, 약 2,000명의 직원을 해고하겠다는 계획 발표, Dow ↓
- 시장 예상치 상회한 마이크로소프트/페이스북 등은 상승, 인텔 등 반도체주 시간외서 하락 지속

유럽 증시 - 도이체방크-코메르츠방크 합병 무산 소식에 하락 마감

- 독일 정부 지원 아래 합병 추진하던 도이체방크와 코메르츠방크는 합병 논의 중단한다고 선언
- 영국 세인스버리의 아스다 인수 계획 좌초, 노키아는 5G 장비를 제때 공급 못했다는 소식에 급락

일본 증시 - 일본은행, 통화완화 유지에 상승 마감

- BOJ는 24~25일 통화정책회의를 통해 현행 대규모 완화정책을 유지하기로 결정
- 현재의 금융완화 정책을 '적어도 2020년 봄까지 계속할 것'이라고 밝혀, 엔화 약세 전망 나와

국내 증시 - 경제성장률 둔화 속 하락 마감

- 1분기 실질 GDP는 QoQ로 -0.3% 둔화, 기관/외국인 동반 매도세, 원-달러 1163.5 마감
- 시스템 반도체주 강세, 삼바는 실적악화/임원 구속에 ↓, LG전자, 국내 스마트폰 생산 중단에 ↓

China Region Market

중화권 증시 - 추가 부양책에 대한 기대 감소하면서 2%대 하락 마감

- 중앙정치국 회의에서 개혁에 초점을 맞춰진 점은 주초부터 꾸준히 증시 약세 요인을 작용
- 인민은행은 통화정책을 완화적 혹은 긴축적으로 운용할 의도가 없다고 밝혀

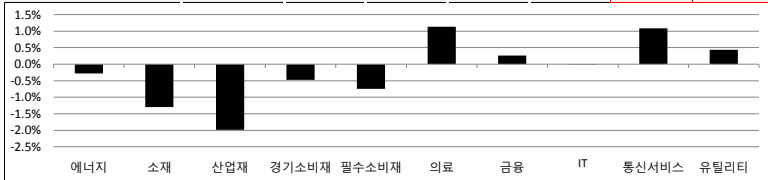
중화권 이슈 - 위안화 가치 하락세

- 전일 인민은행은 1분기 경제성장을 호조에 따라 기준을 인하를 서두르지 않겠다고 밝혀
- 인민은행 부행장, '공개시장 조작 통해 시중 자금 제공이 통화정책 대하는 자세 바꾼 것 아냐'

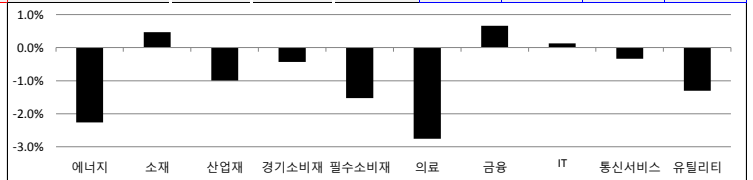
Today's Event

- 4월 소비자동향조사
- 1/4분기 외국환은행 외환거래 동향
- 현대위아/현대모비스/현대글로벌 실적
- 호텔신라/롯데정밀화학 실적
- 에스원/한샘/HDC현대산업개발/GS건설 실적
- 미국, 1분기 GDP 예비치
- 미국, 4월 미시건대 소비자심리지수 확정치
- 미국, 엑스모빌/세브린 실적
- 일본, 3월 산업생산/소매판매 예비치

| S&P 500 Sector | | | | | | | | |
|----------------|-------|-------|-------|-------|-------|-------|-------|--|
| | 1D | 1W | 1M | 3M | YTD | 2Y | 3Y | |
| 에너지 | -0.3% | -0.1% | 1.7% | 8.1% | 17.1% | -1.5% | -1.0% | |
| 소재 | -1.3% | -2.1% | 3.8% | 8.6% | 11.9% | 5.4% | 18.9% | |
| 산업재 | -2.0% | -1.7% | 4.3% | 11.3% | 19.6% | 13.4% | 31.9% | |
| 경기소비재 | -0.5% | 0.5% | 6.4% | 13.2% | 21.4% | 32.5% | 49.8% | |
| 필수소비재 | -0.7% | -0.8% | 1.2% | 9.1% | 11.3% | 2.3% | 8.8% | |
| 의료 | 1.1% | 2.7% | -2.6% | -0.7% | 1.9% | 17.5% | 23.8% | |
| 금융 | 0.3% | 0.4% | 7.9% | 6.5% | 15.1% | 14.9% | 42.8% | |
| IT | 0.0% | 1.3% | 8.0% | 21.2% | 27.1% | 50.5% | 92.5% | |
| 통신서비스 | 1.1% | 1.9% | 7.0% | 14.9% | 21.9% | 3.0% | 2.4% | |
| 유틸리티 | 0.4% | 1.2% | -1.0% | 7.2% | 9.5% | 12.1% | 22.0% | |



| Korea Sector | | | | | | | | |
|--------------|-------|-------|-------|--------|--------|--------|--------|--|
| | 1D | 1W | 1M | 3M | YTD | 2Y | 3Y | |
| 에너지 | -2.3% | -1.0% | 0.6% | 2.2% | 2.4% | 1.6% | 12.0% | |
| 소재 | 0.5% | -1.5% | 0.7% | -1.4% | 3.9% | -0.2% | 1.5% | |
| 산업재 | -1.0% | -1.6% | -0.2% | -5.9% | -0.6% | -11.3% | -9.6% | |
| 경기소비재 | -0.4% | 1.3% | 9.4% | 10.2% | 17.7% | -3.5% | -9.5% | |
| 필수소비재 | -1.5% | -1.1% | 1.9% | 8.8% | 7.3% | -3.2% | -17.7% | |
| 의료 | -2.8% | -3.4% | 7.1% | -1.7% | -5.2% | 75.4% | 38.3% | |
| 금융 | 0.7% | 0.2% | 4.3% | 1.7% | 4.3% | -7.1% | 8.1% | |
| IT | 0.1% | -1.6% | 0.3% | 4.8% | 16.6% | 10.3% | 71.4% | |
| 통신서비스 | -0.3% | 1.0% | 2.0% | -0.6% | 1.4% | 9.3% | 30.5% | |
| 유틸리티 | -1.3% | -3.3% | -9.6% | -14.7% | -14.3% | -33.9% | -50.1% | |



| Fixed Income | | | | Commodity | | | | | |
|--------------|--------|------|------|-----------|-----------------|----------|-------|--------|--------|
| | Close | 1D | 1M | YTD | | Close | 1D | 1M | YTD |
| 국고채 3년 | 1.725 | -2.2 | 1.1 | -9.8 | 국제유가(WTI) | 65.21 | -1.0% | 9.8% | 43.6% |
| 국고채 10년 | 1.877 | -3.5 | 3.7 | -7.9 | VIX Index | 13.25 | 0.8% | -12.5% | -47.9% |
| 미국채 2년 | 2.332 | 1.4 | 13.2 | -15.6 | 천연가스 | 2.51 | 2.1% | -7.3% | -14.5% |
| 미국채 10년 | 2.533 | 1.4 | 16.6 | -15.2 | CRB상품지수 | 185.96 | -0.3% | 1.1% | 9.5% |
| 일본 국채 10년 | -0.031 | 0.6 | 3.6 | -3.4 | 금(Comex) | 1,275.80 | 0.0% | -2.6% | -0.4% |
| 중국 국채 10년 | 3.538 | -2.4 | 11.5 | -23.6 | BDI(Baltic Dry) | 850.00 | 0.0% | 23.2% | -33.1% |
| 독일 국채 10년 | -0.009 | 0.3 | 7.2 | -25.1 | 구리 | 286.15 | -1.7% | 0.1% | 8.8% |

| Currency | | | | |
|------------|----------|-------|-------|-------|
| | Close | 1D | 1M | YTD |
| 달러인덱스(pt) | 98.16 | 0.0% | 1.4% | 2.2% |
| 원/달러(원) | 1,162.00 | 1.0% | 2.1% | 4.4% |
| 엔/달러(엔) | 111.58 | -0.3% | 1.2% | 1.5% |
| 달러/유로(달러) | 1.11 | -0.7% | -1.3% | -2.7% |
| 원/홍콩달러(원) | 148.15 | 0.9% | 2.2% | 4.2% |
| 원/위안(원) | 172.16 | 0.5% | 1.9% | 6.3% |
| 달러/파운드(달러) | 1.29 | -0.3% | -2.4% | 1.2% |

※ 작성자(SK증권 리서치센터)는 본 조사분석자료에 게재된 내용들이 외부의 부당한 압력이나 간섭없이 신의성실하게 작성되었음을 확인합니다. 자료 제공일 시점에서의 의견 및 추정치로 최종 실적과 오차가 발생할 수 있으며, 투자를 유도할 목적이 아니라 투자판단에 참고가 되는 정보제공을 목적으로 하고 있습니다. 투자자 투자자 자신의 판단과 책임하에 최종결정을 하시길 바랍니다. 본 자료는 당사의 저작물로서 모든 저작권은 당사에게 있으며, 어떠한 경우에도 당사의 동의 없이 복제, 대여, 전송, 재배포 될 수 없습니다.



MORNING CALL



2019-04-26, (금)

| 일일 상승률 상위 종목 | | | 일일 하락률 상위 종목 | | |
|--------------|-------|-------|--------------|---------|--------|
| 종목명 | 시가총액 | 수익률 | 종목명 | 시가총액 | 수익률 |
| 동성제약 | 4,988 | 18.9% | 유티아이 | 2,872 | -21.1% |
| 현대바이오 | 4,315 | 13.0% | 중앙백신 | 2,027 | -11.3% |
| 유니테스트 | 3,625 | 11.4% | 티케이케미칼 | 2,627 | -10.3% |
| 에이프로젠 KIC | 4,804 | 9.7% | 일진디스플 | 1,345 | -9.9% |
| 국일제지 | 1,688 | 9.0% | 키이스트 | 3,169 | -9.3% |
| 에스티아이 | 2,343 | 6.9% | 오리엔트바이오 | 1,227 | -8.8% |
| 유니퀘스트 | 1,852 | 6.6% | 클리오 | 3,326 | -8.4% |
| 셀리버리 | 5,145 | 6.5% | 젬백스 | 6,111 | -8.0% |
| 양지사 | 1,878 | 6.3% | 푸드나무 | 1,838 | -7.2% |
| 동원산업 | 9,047 | 6.3% | 바이오솔루션 | 4,279 | -7.1% |
| 서플러스글로벌 | 1,287 | 6.3% | 삼성제약 | 1,720 | -6.8% |
| 아남전자 | 2,237 | 6.2% | 투비스소프트 | 949 | -6.6% |
| 에스모 | 5,129 | 6.2% | 삼성바이오로직스 | 223,969 | -6.5% |
| 레드캡투어 | 1,482 | 6.2% | 앤디포스 | 2,128 | -6.4% |
| 제이에스코퍼레이션 | 1,987 | 6.1% | 넥슨지티 | 4,475 | -6.3% |
| 케이피엠테크 | 1,217 | 6.0% | 사조동아원 | 2,110 | -6.3% |
| LG상사 | 7,016 | 5.9% | 에어부산 | 3,515 | -6.3% |
| S&T중공업 | 2,604 | 5.8% | 하림 | 2,965 | -6.1% |
| 에스티 | 1,619 | 5.8% | 우리기술투자 | 2,999 | -6.1% |
| DI동일 | 2,373 | 5.7% | 마니커 | 1,981 | -6.0% |

16만

뭔가 좋아하는
사람들이 벌써
이렇게나

시럽웰스 회원
16만 돌파!

시럽웰스님 외 160,000명이 좋아합니다

스마트하게 돈 버는 지갑, 시럽웰스

smip membership Wealth

주요 투자자별 매매수/순매도 상위 종목 (단위: 억원)

| 외국인 순매수 상위 | | 외국인 순매도 상위 | | 기관 순매수 상위 | | 기관 순매도 상위 | | 개인 순매수 상위 | | 개인 순매도 상위 | |
|------------|-------|------------|--------|-----------|-------|-----------|--------|-----------|-------|-----------|--------|
| 종목명 | 매수대금 | 종목명 | 매도대금 | 종목명 | 매수대금 | 종목명 | 매도대금 | 종목명 | 매수대금 | 종목명 | 매도대금 |
| SK하이닉스 | 730.3 | 삼성전자 | -569.2 | LG전자 | 186.7 | SK하이닉스 | -323.5 | 삼성전자 | 418.8 | LG전자 | -444.2 |
| LG전자 | 263.5 | LG디스플레이 | -200.7 | 삼성전자 | 157.2 | 삼성바이오로직스 | -203.7 | 삼성물산 | 322.2 | SK하이닉스 | -398.9 |
| 호텔신라 | 174.2 | 삼성물산 | -167.2 | NAVER | 133.5 | 삼성물산 | -165.2 | 삼성바이오로직스 | 189.8 | 호텔신라 | -154.5 |
| 기아차 | 148.4 | 한진칼 | -83.2 | SK텔레콤 | 123.8 | SK이노베이션 | -131.9 | 아시아나항공 | 168.3 | 삼성SDI | -114.1 |
| 삼성SDI | 114.7 | S-Oil | -82.6 | LG화학 | 105.2 | 아시아나항공 | -105.6 | 티케이케미칼 | 124.9 | KB금융 | -92.5 |
| 현대모비스 | 92.1 | NAVER | -79.2 | LG디스플레이 | 82.9 | 티케이케미칼 | -105.0 | 삼성전기 | 121.4 | SK텔레콤 | -76.6 |
| POSCO | 81.3 | 현대중공업 | -74.4 | KB금융 | 75.2 | 삼성전기 | -100.0 | LG디스플레이 | 111.6 | 더블유게임즈 | -76.5 |
| SK이노베이션 | 80.2 | LG화학 | -71.6 | 현대차 | 57.1 | 기아차 | -91.9 | S-Oil | 107.1 | 엔씨소프트 | -65.9 |
| 메리츠증권증권 | 59.4 | 현대건설 | -70.2 | 현대건설 | 51.8 | POSCO | -77.9 | 한진칼 | 96.8 | 현대차 | -63.5 |
| 엔씨소프트 | 56.9 | LG생활건강 | -55.1 | 인근 | 50.7 | 현대모비스 | -66.3 | 대한항공 | 78.5 | NAVER | -55.1 |
| LG상사 | 52.0 | 아시아나항공 | -54.7 | 사조동아원 | 50.7 | 아모레퍼시픽 | -58.0 | 롯데케미칼 | 66.1 | 기아차 | -53.3 |
| 테스 | 51.2 | 한국가스공사 | -52.9 | 삼성화재 | 47.8 | 필러비스 | -56.7 | LG생활건강 | 55.7 | 테스 | -44.8 |
| 현대글로벌비스 | 51.6 | SK텔레콤 | -46.8 | 삼성에스디에스 | 47.4 | 셀트리온 | -55.5 | 한국가스공사 | 55.4 | 유니테스트 | -36.7 |
| 더블유게임즈 | 44.5 | KT&G | -46.1 | KT&G | 42.5 | LG이노텍 | -47.5 | SK이노베이션 | 54.8 | DB손해보험 | -36.3 |
| LG이노텍 | 44.4 | 한국전력 | -45.8 | 신세계 | 33.3 | CJ제일제당 | -43.3 | JYP Ent. | 51.6 | 신세계 | -35.4 |
| 셀트리온 | 43.7 | 컴투스 | -39.1 | 더블유게임즈 | 31.7 | 대한항공 | -42.2 | 두산인프라코어 | 47.8 | RFHIC | -34.2 |
| 더존비즈온 | 33.0 | 대한항공 | -36.3 | 현대중공업 | 31.1 | 신세계인터내셔널 | -40.4 | 필러비스 | 47.0 | LG화학 | -33.3 |
| 유니테스트 | 28.0 | 대덕전자 | -33.2 | 삼성엔지니어링 | 30.8 | 롯데케미칼 | -37.7 | 현대중공업 | 43.4 | LG상사 | -31.2 |
| DB손해보험 | 27.9 | 삼성화재 | -33.0 | 에스모 | 29.3 | 메리츠증권증권 | -35.8 | 컴투스 | 43.0 | 더존비즈온 | -29.1 |

후강통(Shanghai-Hongkong Link) 거래 상위 종목(4월24일) (단위: CNY, 1M CNY) 선강통(Shenzhen-Hongkong Link) 거래 상위 종목(4월24일) (단위: CNY, 1M CNY)

| 코드 | 종목명 | 시가총액(B) | Close | 거래대금 | 코드 | 종목명 | 시가총액(B) | Close | 거래대금 |
|------------------|------------|---------|--------|---------|------------------|-------------------------|---------|--------|---------|
| 600519 C1 Equity | 구이저우 모우타이 | 1,196.4 | 952.37 | 1,600.0 | 000651 C2 Equity | 거리 전기기기 | 347.4 | 57.75 | 1,600.0 |
| 601318 C1 Equity | 중국 평안보험 집단 | 1,493.4 | 83.40 | 1,200.0 | 000858 C2 Equity | 우량에 이빈 | 390.5 | 100.60 | 1,100.0 |
| 600036 C1 Equity | 초상 은행 | 887.6 | 35.43 | 697.3 | 000001 C2 Equity | 평안 은행 | 242.6 | 14.13 | 970.6 |
| 600276 C1 Equity | 장수 형루이 의약 | 282.6 | 63.90 | 558.4 | 002415 C2 Equity | 항저우 하이테크비전 디지털 기 | 302.3 | 32.34 | 914.0 |
| 600887 C1 Equity | 네이멍구 이리산업 | 185.1 | 30.45 | 466.2 | 000333 C2 Equity | 메이디 그룹 | 338.9 | 51.41 | 653.9 |
| 600009 C1 Equity | 상하이 국제공항 | 131.9 | 68.45 | 415.0 | 000063 C2 Equity | 중싱 통신 | 132.4 | 33.65 | 521.8 |
| 600031 C1 Equity | 싼이 중공 | 99.5 | 11.88 | 413.8 | 300498 C2 Equity | 윈스 식품집단 | 225.1 | 42.37 | 489.2 |
| 600030 C1 Equity | 중신증권 | 265.2 | 23.50 | 381.3 | 002475 C2 Equity | 릭스쉐어 정밀산업 | 110.9 | 26.95 | 379.0 |
| 601166 C1 Equity | 싱예은행 | 399.9 | 19.25 | 366.4 | 002714 C2 Equity | Muyuan Foodstuff Co Ltd | 148.8 | 71.35 | 377.5 |
| 601668 C1 Equity | 중국 건축집단 | 261.1 | 6.22 | 343.7 | 000002 C2 Equity | 완커 기업 | 327.0 | 29.39 | 364.5 |

※ 작성자(SK증권 리서치센터)는 본 조사분석자료에 게재된 내용들이 외부의 부당한 압력이나 간섭없이 신의성실하게 작성되었음을 확인합니다. 자료 제공일 시점에서의 의견 및 추정치로 최종 실적과 오차가 발생할 수 있으며, 투자를 유도할 목적이 아니라 투자판단에 참고가 되는 정보제공을 목적으로 하고 있습니다. 투자자 투자자 자신의 판단과 책임하에 최종결정을 하시기 바랍니다. 본 자료는 당사의 저작물로서 모든 저작권은 당사에게 있으며, 어떠한 경우에도 당사의 동의 없이 복제, 대여, 전송, 재배포 될 수 없습니다.



MORNING CALL



2019-04-26, (금)

섹터별 시가총액 상위 및 SK증권 커버리지 종목 수익률(국내)

(단위 : 억원 / 원)

| 섹터 | 코드 | 종목명 | 시가총액 | Close | 1D | 1W | YTD | 코드 | 종목명 | 시가총액 | Close | 1D | 1W | YTD |
|-------------------------------------|---------|----------|-----------|-----------|-------|-------|--------|---------|---------|---------|-----------|-------|-------|--------|
| 에너지 Energy | A034730 | SK | 183,289 | 260,500 | -1.1% | -2.6% | 0.2% | A036490 | SK머티리얼즈 | 17,604 | 166,900 | -0.1% | -2.7% | 10.5% |
| | A096770 | SK이노베이션 | 174,298 | 188,500 | -2.6% | -1.1% | 5.0% | A052690 | 한전기술 | 8,370 | 21,900 | -2.2% | -8.6% | 4.8% |
| | A010950 | S-Oil | 105,490 | 93,700 | -2.4% | -1.0% | -4.1% | A112610 | 씨에스윈드 | 6,508 | 37,650 | -0.3% | -5.4% | 36.4% |
| | A078930 | GS | 48,781 | 52,500 | -0.6% | -0.9% | 1.7% | A017940 | E1 | 4,397 | 64,100 | 0.3% | 0.6% | 14.9% |
| | A010060 | OCI | 22,156 | 92,900 | 0.4% | -1.4% | -13.2% | A151860 | KG ETS | 1,402 | 3,895 | -3.8% | -5.8% | 21.3% |
| | A018670 | SK가스 | 8,030 | 87,000 | -2.3% | -3.2% | 23.1% | A018000 | 유니슨 | 1,250 | 1,335 | -1.5% | 1.1% | -15.2% |
| 소재 Materials | A051910 | LG화학 | 257,662 | 365,000 | 1.0% | -1.1% | 5.2% | A003670 | 포스코케미칼 | 34,336 | 56,300 | 0.9% | -2.9% | -11.6% |
| | A005490 | POSCO | 227,122 | 260,500 | 0.8% | -3.5% | 7.2% | A003410 | 쌍용양회 | 29,173 | 5,790 | -3.3% | -5.4% | -8.0% |
| | A011170 | 롯데케미칼 | 93,401 | 272,500 | -1.3% | -3.4% | -1.6% | A011780 | 금호석유 | 28,335 | 93,000 | -0.9% | -1.6% | 6.5% |
| | A010130 | 고려아연 | 84,915 | 450,000 | 0.7% | -1.5% | 4.1% | A003240 | 태광산업 | 16,545 | 1,486,000 | 0.8% | -2.2% | 12.6% |
| | A004020 | 현대제철 | 62,653 | 46,950 | 0.1% | -4.1% | 3.8% | A120110 | 코오롱인더 | 12,451 | 46,150 | -1.2% | -5.6% | -19.5% |
| | A009830 | 한화케미칼 | 33,927 | 20,800 | 0.0% | -3.9% | 3.0% | A011790 | SKC | 13,475 | 35,900 | -0.7% | -3.0% | 0.3% |
| 산업재 Industrials | A009540 | 현대중공업 | 86,343 | 122,000 | -1.6% | 0.8% | -5.1% | A028260 | 삼성물산 | 199,175 | 105,000 | -5.0% | -5.4% | -0.5% |
| | A000720 | 현대건설 | 56,903 | 51,100 | 1.6% | -0.2% | -6.4% | A086280 | 현대글로벌비스 | 54,375 | 145,000 | -2.0% | -1.0% | 12.4% |
| | A010140 | 삼성중공업 | 51,282 | 8,140 | -0.1% | -4.6% | 9.9% | A000120 | CJ대한통운 | 35,359 | 155,000 | -1.0% | -3.4% | -7.2% |
| | A012750 | 에스원 | 37,505 | 98,700 | 1.1% | -0.1% | -1.8% | A002380 | KCC | 37,212 | 352,500 | 0.6% | 1.2% | 14.1% |
| | A003490 | 대한항공 | 32,010 | 33,750 | -3.0% | -4.9% | 2.1% | A028050 | 삼성엔지니어링 | 32,242 | 16,450 | 0.9% | 2.2% | -6.5% |
| | A000210 | 대림산업 | 32,538 | 93,500 | 0.5% | -0.2% | -8.8% | A241560 | 두산밥캣 | 31,528 | 31,450 | -0.3% | 0.8% | -0.2% |
| 경소비재 Consumer Discretionary | A005380 | 현대차 | 294,862 | 138,000 | -0.4% | 3.0% | 16.5% | A021240 | 웅진코웨이 | 64,206 | 87,000 | -0.8% | -3.3% | 17.4% |
| | A012330 | 현대모비스 | 221,944 | 228,000 | -1.9% | -2.2% | 20.0% | A035250 | 강원랜드 | 72,419 | 33,850 | -0.3% | 4.0% | 5.8% |
| | A000270 | 기아차 | 172,077 | 42,450 | -3.3% | -0.2% | 26.0% | A081660 | 휠라코리아 | 48,709 | 79,700 | -0.6% | 6.3% | 49.0% |
| | A023530 | 롯데쇼핑 | 50,354 | 178,000 | -1.1% | -0.6% | -15.6% | A282330 | BGF리테일 | 38,370 | 222,000 | -0.9% | -4.3% | 8.8% |
| | A035760 | CJ ENM | 47,433 | 216,300 | -1.5% | -1.6% | 7.1% | A008770 | 호텔신라 | 41,995 | 107,000 | 3.9% | 3.9% | 39.9% |
| | A139480 | 이마트 | 47,668 | 171,000 | -0.6% | -2.0% | -6.3% | A069960 | 현대백화점 | 23,075 | 98,600 | -0.7% | 0.6% | 9.1% |
| 필수소비재 Consumer Staples | A051900 | LG생활건강 | 217,874 | 1,395,000 | -3.1% | -0.8% | 26.7% | A007310 | 오뚜기 | 26,102 | 724,000 | 0.0% | -0.3% | 0.0% |
| | A033780 | KT&G | 140,038 | 102,000 | 0.0% | 0.0% | 0.5% | A026960 | 동서 | 19,442 | 19,500 | -0.3% | -3.5% | 8.9% |
| | A090430 | 아모레퍼시픽 | 132,701 | 227,000 | -2.4% | 0.4% | 8.4% | A004370 | 농심 | 16,940 | 278,500 | -0.5% | 1.3% | 9.4% |
| | A271560 | 오리온 | 38,508 | 97,400 | 0.1% | 0.5% | -18.8% | A005300 | 롯데칠성 | 13,853 | 1,733,000 | -1.7% | 4.7% | 23.8% |
| | A161890 | 한국콜마 | 16,715 | 74,800 | -0.4% | -0.4% | 6.1% | A000080 | 하이진트로 | 13,746 | 19,600 | 0.0% | 12.6% | 18.1% |
| | A192820 | 코스맥스 | 13,969 | 139,000 | 0.4% | -0.4% | 6.9% | A018250 | 애경산업 | 12,439 | 47,300 | -1.3% | 0.0% | -0.6% |
| 의료 Health Care | A068270 | 셀트리온 | 270,622 | 211,500 | -3.0% | 3.9% | -4.9% | A215600 | 신라젠 | 44,954 | 63,800 | -1.7% | 1.4% | -13.2% |
| | A207940 | 삼성바이오로직스 | 223,969 | 338,500 | -6.5% | -6.0% | -12.4% | A084990 | 헬릭스미스 | 40,561 | 254,200 | -1.8% | -1.3% | 0.1% |
| | A091990 | 셀트리온헬스케어 | 106,193 | 74,100 | -3.5% | 6.8% | -1.6% | A068760 | 셀트리온제약 | 19,963 | 58,600 | -1.7% | 4.3% | -7.7% |
| | A128940 | 한미약품 | 49,584 | 427,000 | 0.5% | 0.5% | -8.0% | A009420 | 한울바이오파마 | 16,482 | 31,550 | -2.2% | -1.9% | -12.9% |
| | A000100 | 유한양행 | 31,559 | 247,000 | -1.2% | 0.8% | 20.8% | A006280 | 녹십자 | 16,829 | 144,000 | 0.7% | 0.7% | 5.9% |
| | A086900 | 메디톡스 | 33,489 | 575,900 | -0.2% | -3.7% | -0.3% | A145020 | 휴젤 | 17,747 | 407,200 | -2.8% | 4.6% | 6.7% |
| IT Information Technology | A005930 | 삼성전자 | 2,665,508 | 44,650 | -0.2% | -2.1% | 15.4% | A018260 | 삼성에스디에스 | 171,005 | 221,000 | 0.9% | -4.7% | 8.3% |
| | A000660 | SK하이닉스 | 583,858 | 80,200 | 2.2% | 1.3% | 32.6% | A251270 | 넷마블 | 107,156 | 125,500 | -2.0% | -5.3% | 12.6% |
| | A035420 | NAVER | 198,600 | 120,500 | -0.4% | 2.1% | -1.2% | A011070 | LG이노텍 | 28,637 | 121,000 | 0.4% | -4.4% | 40.1% |
| | A006400 | 삼성SDI | 158,158 | 230,000 | 0.7% | 1.1% | 5.0% | A263750 | 풀어비스 | 21,820 | 167,600 | -2.3% | -7.8% | -19.4% |
| | A036570 | 엔씨소프트 | 111,889 | 510,000 | 1.0% | 2.3% | 9.3% | A181710 | NHN | 15,946 | 81,500 | 0.0% | -3.0% | 42.2% |
| | A035720 | 카카오 | 96,742 | 116,000 | -1.7% | -0.4% | 12.6% | A020150 | 일진머티리얼즈 | 17,222 | 37,350 | -1.8% | -3.1% | -8.9% |
| | A009150 | 삼성전기 | 82,537 | 110,500 | -0.5% | -3.5% | 6.8% | A307950 | 현대오토에버 | 16,632 | 79,200 | -1.7% | -5.4% | -10.7% |
| | A034220 | LG디스플레이 | 70,132 | 19,600 | -1.5% | -9.9% | 8.6% | A056190 | 에스에프에이 | 14,687 | 40,900 | -0.4% | -3.0% | 18.2% |
| | A078340 | 컴투스 | 12,738 | 99,000 | -1.8% | -4.8% | -23.3% | A012510 | 더존비즈온 | 16,617 | 56,000 | 4.5% | 20.2% | 7.9% |
| | A017670 | SK텔레콤 | 200,249 | 248,000 | 0.8% | 1.4% | -8.0% | A006490 | 인스코비 | 3,773 | 4,185 | -3.6% | -6.1% | -15.8% |
| 통신서비스 Telecommunication Services | A030200 | KT | 71,806 | 27,500 | -0.2% | 0.6% | -7.7% | A036630 | 세종텔레콤 | 2,942 | 490 | -2.4% | -4.3% | 3.8% |
| | A032640 | LG유플러스 | 63,309 | 14,500 | -0.3% | 0.7% | -17.9% | A065530 | 전파기지국 | 2,180 | 4,125 | -0.6% | -7.0% | 63.7% |
| | A055550 | 신한지주 | 210,782 | 44,450 | 0.9% | -1.6% | 12.3% | A000810 | 삼성화재 | 144,020 | 304,000 | -0.2% | 1.5% | 13.0% |
| 금융 Financials | A105560 | KB금융 | 191,286 | 45,750 | 0.9% | 0.0% | -1.6% | A316140 | 우리금융지주 | 95,223 | 14,000 | 1.1% | 0.0% | -8.5% |
| | A032830 | 삼성생명 | 168,800 | 84,400 | 0.1% | -0.7% | 3.4% | A005830 | DB손해보험 | 49,135 | 69,400 | 1.8% | 0.7% | -1.4% |
| | A015760 | 한국전력 | 178,787 | 27,850 | -1.1% | -3.5% | -15.9% | A071320 | 지역난방공사 | 6,669 | 57,600 | -1.2% | 1.4% | 1.1% |
| 유틸리티 Utilities | A036460 | 한국가스공사 | 42,556 | 46,100 | -2.6% | 0.7% | -4.4% | A004690 | 삼천리 | 3,816 | 94,100 | 0.6% | 0.4% | 3.4% |
| | A051600 | 한전KPS | 15,863 | 35,250 | 0.3% | 0.0% | 6.2% | A267290 | 경동도시가스 | 1,771 | 37,550 | -0.8% | 7.4% | 13.1% |

※ 작성자(SK증권 리서치센터)는 본 조사분석자료에 게재된 내용들이 외부의 부당한 압력이나 간섭없이 신의성실하게 작성되었음을 확인합니다. 자료 제공일 시점에서의 의견 및 추정치로 최종 실적과 오차가 발생할 수 있으며, 투자를 유도할 목적이 아니라 투자판단에 참고가 되는 정보제공을 목적으로 하고 있습니다. 투자자 투자자 자신의 판단과 책임하에 최종결정을 하시기 바랍니다. 본 자료는 당사의 저작물로서 모든 저작권은 당사에게 있으며, 어떠한 경우에도 당사의 동의 없이 복제, 대여, 전송, 재배포 될 수 없습니다.





2019년 04월 시장 캘린더

| 월 | 화 | 수 | 목 | 금 | 비고 |
|--|---|--|--|---|--|
| 1 <ul style="list-style-type: none"> 롯데제과/대상 제품 가격 인상 12월 결산법인 사업보고서 제출기한 일회용 비닐봉투 사용금지 국가신용등급 연례협의 예정 발전용 LNG 수입부과금 인하 예정 국제선 유류할증료 인상 미, 3월 ISM 제조업지수 미, 2월 소매판매 중, 3월 차이신 제조업 PMI | 2 <ul style="list-style-type: none"> 미세먼지 관련 법안 공포 예비타당성조사 개편안 발표 3월 소비자물가동향 미, 3월 ISM-NY 비즈니스 여건지수 미, 2월 내구재주문 유, 2월 생산자물가지수 유, 2월 실업률 영, 3월 건설 PMI | 3 <ul style="list-style-type: none"> 2월 온라인쇼핑동향 미, 3월 ISM 비제조업지수 미, 3월 서비스업 PMI 확정치 미, 2월 ADP취업자 변동 미, 2월 공장주문 유, 3월 서비스업 PMI 확정치 유, 3월 합성 PMI 확정치 유, 2월 소매판매 중, 류허 부총리, 방미 예정 | 4 <ul style="list-style-type: none"> 오비맥주, 맥주제품 공장 출고가 인상 2월 국제수지 잠정치 독, 2월 공장수주 | 5 <ul style="list-style-type: none"> 삼성전자 1분기 잠정실적 발표 삼성 S10 5G 모델 본판매 시작 국회 본회의 네이버 AI 콜로키움 2019 미, 3월 고용동향보고서 미, 1월 소비자신용지수 영, 3월 할리팩스 주택가격지수 중, 2월 산업생산 | |
| 8 <ul style="list-style-type: none"> 5G 이동통신 상용화 선언식 진행 UN 글로벌 국가적응계획 국제포럼 한방병의원 주나요법, 건강보험 적용 국제철도협력기구 사장단회의 4월 임시국회 개최 현대차 신형 쏘나타, 출고 재개 제8차 한-EU FTA 무역위원회 한중일 FTA 제15차 공식 협상 독, 22월 무역수지 | 9 <ul style="list-style-type: none"> 티웨이항공, 제주-일본 나고야 노선 운항 효성화학 노조 파업 예정 복지부, 제약산업육성위원회 개최 미, 3월 NFIB 소기업 낙관지수 미, 2월 JOLTs 보고서 미, IMF 세계 경제 전망 보고서 중국-EU 정상회담 예정 | 10 <ul style="list-style-type: none"> 한-미 정상회담 개최 3월 고용동향 갤럭시A 신제품 공개 예정 미, FOMC 의사록 공개 미, 3월 소비자물가지수 미, 2월 도매재고지수 유, ECB 기준금리결정 영, 2월 제조업 생산 영, 2월 무역수지 | 11 <ul style="list-style-type: none"> 읍선만기일 북한 최고인민회의 소집 2월 통화 및 유동성동향 2월 예금취급기관 가계대출 미, IMF 총재 기자회견 미, 3월 생산자물가지수 미, Verion 5G 서비스 출시 중, 3월 생산자물가지수 중, 3월 소비자물가지수 | 12 <ul style="list-style-type: none"> 3월 수출입물가지수 19년 6차 금융위 의사록 공개 기재부, 4월 최근경제동향 미, 4월 미시건대 소비심리 평가지수 잠정치 미, 3월 수출입물가지수 유, 2월 산업생산 영, 브렉시트 연기 마지막날 중, 3월 무역수지 | |
| 15 <ul style="list-style-type: none"> 미, 4월 뉴욕주 제조업지수 인보사케이주 분석 결과 발표 미, 재무부 환율보고서 발표 미, 4월 뉴욕주 제조업지수 미-일 무역교섭 회의 개최 예정 | 16 <ul style="list-style-type: none"> 과방위, 유료방송 합산규제 재논의 미, 4월 NAHB 주택시장지수 미, 3월 산업생산 영, 2월 실업률 독, 4월 ZEW 경기기대지수 중, 3월 주택가격지수 | 17 <ul style="list-style-type: none"> 18년 결재통화별 수출입 AWS 서밋 서울 19 개최 예정 미, 연준 베이지북 공개 미, 2월 무역수지 유, 3월 소비자물가지수 확정치 유, 2월 무역수지/경상수지 중, 3월 소매판매/산업생산 중, 3월 고정자산투자 | 18 <ul style="list-style-type: none"> 금융통화위원회 미, 4월 필라델피아 연준 제조업지수 미, 3월 경기선행지수 미, 3월 소매판매 미, 2월 기업재고 영, 3월 소매판매 독, 3월 생산자물가지수 | 19 <ul style="list-style-type: none"> 3월 생산자물가지수 수소연료전지차 세미나 개최 롯데카드, 롯데손해보험 본입찰 미, 3월 주택착공, 건축허가 미/영/독/불/홍콩 증시 휴장 | |
| 22 <ul style="list-style-type: none"> 미, 3월 기준주택판매 미, 3월 시카고 연방 국가활동지수 유, 4월 서비스업 PMI 예비치 유, 4월 제조업 PMI 예비치 독, 4월 서비스업 PMI 예비치 독, 4월 제조업 PMI 예비치 영/독/불/홍콩 증시 휴장 | 23 <ul style="list-style-type: none"> 3월 관광통계 미, 4월 리치몬드 연방 제조업지수 미, 3월 합성 PMI 잠정치 미, 3월 신규주택매매 미, 2월 주택가격지수 | 24 <ul style="list-style-type: none"> 3월 무역수지 및 교역조건 2월 인구동향 일, BOJ 금융정책회의 1일차 | 25 <ul style="list-style-type: none"> 1분기 실질 국내총생산 속보치 미, 3월 내구재주문 일, BOJ 금융정책회의 2일차 중, 제2회 일대일로 국제협력 정상포럼 개최 예정 | 26 <ul style="list-style-type: none"> 인천항, 크루즈 터미널 개장 4월 소비자동향조사 3월 금융기관 가중평균금리 미, 1분기 GDP 예비치 미, 4월 미시건대 소비심리지수 | <ul style="list-style-type: none"> 27일(토) 중, 3월 공업이익 |
| 29 <ul style="list-style-type: none"> 미, 4월 달라스 연준 제조업 활동 일본 증시 휴장 | 30 <ul style="list-style-type: none"> 4월 기업경기실사지수 3월 산업활동동향 삼성전자 실적발표 예정 미, 4월 시카고 PMI 미, 3월 잠정주택판매지수 미, 2월 S&P 코어로직 / CS 주택가격지수 일본 증시 휴장 | | | | |

※ 작성자(SK증권 리서치센터)는 본 조사분석자료에 게재된 내용들이 외부의 부당한 압력이나 간섭없이 신의성실하게 작성되었음을 확인합니다. 자료 제공일 시점에서의 의견 및 추정치로 최종 실적과 오차가 발생할 수 있으며, 투자를 유도할 목적이 아니라 투자판단에 참고가 되는 정보제공을 목적으로 하고 있습니다. 투자시 투자자 자신의 판단과 책임하여 최종결정을 하시기 바랍니다. 본 자료는 당사의 저작물로서 모든 저작권은 당사에게 있으며, 어떠한 경우에도 당사의 동의 없이 복제, 대여, 전송, 재배포 될 수 없습니다.

MORNING CALL



2019-04-26 (금)

섹터별 시가총액 상위 종목 수익률(해외)

Dow Jones Industrial Average Members

| Company | 국가 | Close | 1D | 1W | 1M | YTD |
|--------------------------|-----|-------|--------|--------|--------|--------|
| Apple | USA | 205.3 | -0.9% | 0.7% | 8.9% | 30.1% |
| American Express | USA | 115.9 | 1.6% | 1.9% | 6.3% | 21.6% |
| Boeing | USA | 382.8 | 2.0% | 0.7% | 2.3% | 18.7% |
| Caterpillar | USA | 136.1 | -1.2% | -5.0% | 3.8% | 7.1% |
| Cisco Systems | USA | 56.3 | -1.0% | -0.1% | 6.0% | 30.0% |
| Chevron | USA | 117.9 | -0.3% | -1.6% | -4.0% | 8.4% |
| Walt Disney | USA | 137.2 | 1.6% | 3.6% | 24.4% | 25.2% |
| Dow Inc | USA | 55.3 | -1.2% | -4.2% | 10.4% | - |
| Walgreens Boots Alliance | USA | 52.7 | -1.5% | -3.6% | -15.3% | -22.9% |
| Goldman Sachs Group | USA | 201.4 | 0.4% | -2.2% | 6.0% | 20.6% |
| Home Depot | USA | 206.5 | -0.1% | 0.4% | 9.1% | 20.2% |
| IBM | USA | 138.6 | -0.9% | -1.2% | -0.4% | 22.0% |
| Intel | USA | 57.6 | -1.9% | -1.5% | 8.4% | 22.8% |
| Johnson & Johnson | USA | 139.7 | 0.3% | 1.5% | 0.7% | 8.2% |
| JPMorgan Chase & Co | USA | 113.6 | 0.1% | 0.1% | 14.1% | 16.4% |
| Coca-Cola | USA | 47.8 | -0.3% | 0.8% | 2.6% | 1.0% |
| McDonald's | USA | 197.9 | 0.2% | 1.5% | 5.6% | 11.5% |
| 3M | USA | 190.7 | -12.9% | -12.9% | -7.9% | 0.1% |
| Merck & Co | USA | 76.3 | 2.2% | 4.3% | -7.2% | -0.1% |
| Microsoft | USA | 129.2 | 3.3% | 4.7% | 10.6% | 27.2% |
| NIKE | USA | 87.6 | -0.9% | -1.8% | 5.4% | 18.1% |
| Pfizer | USA | 39.6 | 0.6% | 0.6% | -5.7% | -9.3% |
| Procter & Gamble | USA | 103.3 | -0.4% | -2.6% | 0.4% | 12.4% |
| Travelers | USA | 139.2 | 0.0% | 0.2% | 2.1% | 16.2% |
| UnitedHealth Group | USA | 230.8 | 0.2% | 4.1% | -4.5% | -7.4% |
| United Technologies | USA | 139.7 | 0.1% | 2.0% | 10.6% | 31.2% |
| Visa | USA | 161.0 | -0.3% | 0.5% | 4.4% | 22.0% |
| Verizon | USA | 55.9 | -2.2% | -3.8% | -8.3% | -0.7% |
| Walmart | USA | 103.5 | 0.0% | 0.3% | 6.5% | 11.1% |
| Exxon Mobil | USA | 82.2 | 0.6% | 1.3% | 2.3% | 20.6% |

Materials

| Company | 국가 | Close | 1D | 1W | 1M | YTD |
|--------------------------|-----|----------|-------|-------|-------|-------|
| BHP Billiton | AUS | 38.2 | 0.0% | -0.1% | 0.8% | 16.4% |
| BASF | DEU | 72.8 | -0.5% | -1.9% | 11.7% | 20.4% |
| Rio Tinto | AUS | 98.4 | 0.0% | 0.7% | 3.3% | 30.1% |
| SABIC | SAU | 123.4 | 0.2% | 2.2% | -0.6% | 6.2% |
| Glencore | GBR | 321.5 | -1.5% | -2.7% | 6.6% | 12.9% |
| Vale S.A. | BRA | 50.3 | -0.1% | -4.3% | 1.5% | -1.3% |
| Air Liquide S.A. | FRA | 119.0 | 1.0% | 0.6% | 5.6% | 9.7% |
| Nutrien | CAN | 71.6 | 0.3% | -1.0% | 3.1% | 3.8% |
| Shin-Etsu Chemical | JAP | 10,475.0 | 0.1% | -0.6% | 12.0% | 22.7% |
| LyondellBasell | USA | 88.7 | -2.1% | -3.4% | 6.2% | 6.6% |
| Air Products & Chemicals | USA | 199.6 | 0.1% | 0.8% | 6.4% | 24.7% |
| Southern Copper | USA | 38.0 | -3.4% | -7.4% | -2.2% | 25.2% |
| Linde PLC | USA | 176.3 | -0.8% | -2.3% | 4.0% | 13.0% |
| Alcoa | USA | 27.1 | -3.6% | 1.7% | -2.9% | 2.0% |

Industrials

| Company | 국가 | Close | 1D | 1W | 1M | YTD |
|---------------------------|-----|-------|-------|-------|-------|-------|
| Honeywell Int'l | USA | 170.4 | -0.5% | 0.8% | 8.5% | 29.0% |
| Siemens | DEU | 105.5 | 0.0% | -0.8% | 10.2% | 8.3% |
| Union Pacific | USA | 175.5 | -0.8% | -0.7% | 7.7% | 27.0% |
| Lockheed Martin | USA | 328.9 | -0.4% | 4.6% | 11.9% | 25.6% |
| UPS | USA | 105.1 | -8.1% | -7.9% | -3.5% | 7.8% |
| Airbus | FRA | 121.9 | -0.2% | 1.4% | 5.6% | 45.2% |
| Fedex | USA | 188.9 | -4.5% | -4.7% | 7.3% | 17.1% |
| General Dynamics | USA | 176.9 | -2.1% | 0.0% | 6.2% | 12.5% |
| Raytheon | USA | 177.4 | -4.4% | -2.8% | -1.4% | 15.7% |
| Northrop Grumman | USA | 279.2 | -0.3% | -0.7% | 5.8% | 14.0% |
| Vinci | FRA | 88.7 | -1.3% | -0.7% | 2.9% | 23.2% |
| Illinois Tool Works | USA | 151.2 | -3.6% | -4.5% | 6.0% | 19.4% |
| Deutsche Post | DEU | 31.1 | 0.1% | -0.6% | 7.5% | 29.9% |
| Canadian National Railway | CAN | 126.8 | 0.6% | 1.1% | 7.4% | 25.4% |

Energy

| Company | 국가 | Close | 1D | 1W | 1M | YTD |
|------------------------------|-----|---------|-------|-------|-------|-------|
| Royal Dutch Shell | GBR | 2,475.5 | 0.1% | 0.4% | 4.3% | 7.3% |
| Petro China | HKG | 5.1 | -0.2% | 0.8% | -0.6% | 4.1% |
| Total | FRA | 49.9 | -0.3% | -0.8% | 1.1% | 8.1% |
| BP | GBR | 569.3 | -0.2% | 0.3% | 4.3% | 14.8% |
| China Petroleum | HKG | 6.0 | 0.0% | -1.6% | -4.6% | 7.5% |
| Schlumberger | USA | 43.3 | -2.1% | -5.0% | 1.5% | 20.0% |
| Petrobras | BRA | 27.8 | 0.7% | 0.7% | 1.7% | 22.6% |
| Reliance Industries | IND | 1,372.4 | -1.2% | -1.0% | 1.7% | 22.4% |
| Equinor | NOR | 195.8 | -1.5% | -1.3% | 2.9% | 6.6% |
| Shenhua Energy | HKG | 17.6 | -0.2% | -1.2% | -0.8% | 2.3% |
| Conocophillips | USA | 64.0 | -1.1% | -2.9% | -5.8% | 2.6% |
| CNOOC | HKG | 14.7 | -0.4% | -0.5% | 2.1% | 21.2% |
| ENI S.P.A. | ITA | 15.5 | -0.3% | 0.5% | -0.5% | 12.8% |
| EOG Resources Inc | USA | 102.1 | -1.8% | -1.7% | 7.9% | 17.1% |
| Rosneft Oil Co. | RUS | 436.0 | -1.2% | 0.9% | 7.8% | 0.8% |
| Gazprom | RUS | 159.3 | -0.8% | -2.0% | 6.6% | 3.8% |
| Lukoil | RUS | 5,648.5 | -1.9% | 0.8% | -3.4% | 13.0% |
| Suncor Energy | CHN | 44.7 | 0.8% | 0.5% | 2.8% | 17.3% |
| Enterprise Products Partners | USA | 29.2 | -0.1% | 1.1% | 1.7% | 18.7% |
| Enbridge | CHN | 51.1 | 0.0% | 2.5% | 3.9% | 20.4% |
| Occidental Petroleum | USA | 61.8 | -0.3% | 0.0% | -6.8% | 0.7% |

Consumer Discretionary

| Company | 국가 | Close | 1D | 1W | 1M | YTD |
|--------------------------|-----|-----------|-------|--------|-------|--------|
| Amazon | USA | 1,902.3 | 0.0% | 2.2% | 7.7% | 26.7% |
| Toyota Motor | JAP | 6,901.0 | 0.1% | -0.8% | 4.2% | 7.7% |
| Comcast | USA | 42.9 | 2.6% | 1.2% | 6.8% | 26.1% |
| LVMH | FRA | 347.9 | -0.9% | -1.3% | 7.7% | 34.7% |
| Netflix | USA | 368.3 | -1.6% | 2.2% | 4.2% | 37.6% |
| Naspers | ZAF | 366,439.0 | -1.2% | 1.2% | 11.1% | 30.7% |
| Booking Holdings | USA | 1,866.3 | -0.1% | 1.2% | 6.5% | 8.4% |
| Inditex | ESP | 27.0 | -2.6% | -3.6% | 4.2% | 20.8% |
| Volkswagen | DEU | 159.5 | -1.6% | -4.1% | 11.2% | 14.6% |
| Daimler | DEU | 57.8 | -1.1% | -2.2% | 12.4% | 25.9% |
| Charter Comm. | USA | 366.8 | 1.7% | 2.1% | 3.2% | 28.7% |
| Starbucks | USA | 77.1 | 0.9% | 1.4% | 6.0% | 19.7% |
| Adidas | DEU | 228.6 | -1.0% | -1.5% | 6.8% | 25.3% |
| Lowe's | USA | 113.6 | -0.3% | -0.1% | 5.8% | 23.0% |
| Tesla | USA | 247.6 | -4.3% | -9.4% | -9.9% | -25.6% |
| TJX | USA | 55.1 | -0.6% | -0.1% | 3.8% | 23.1% |
| Marriott International | USA | 135.7 | 0.1% | 0.9% | 11.1% | 25.0% |
| Gree Electric Appliances | CHN | 57.8 | -3.6% | -11.2% | 26.6% | 61.8% |
| Carnival | USA | 53.8 | 0.2% | 0.4% | 6.3% | 9.2% |
| Sands China | HKG | 42.1 | -1.6% | -2.3% | 8.9% | 22.6% |
| Nissan Motor | JAP | 888.9 | -1.8% | -5.4% | -3.9% | 1.0% |

※ 작성자(SK증권 리서치센터)는 본 조사분석자료에 게재된 내용들이 외부의 부당한 압력이나 간섭없이 신의성실하게 작성되었음을 확인합니다. 자료 제공일 시점에서의 의견 및 추정치로 최종 실적과 오차가 발생할 수 있으며, 투자를 유도할 목적이 아니라 투자판단에 참고가 되는 정보제공을 목적으로 하고 있습니다. 투자시 투자자 자신의 판단과 책임하에 최종결정을 하시기 바랍니다. 본 자료는 당사의 저작물로서 모든 저작권은 당사에 있으며, 어떠한 경우에도 당사의 동의 없이 복제, 대여, 전송, 재배포 될 수 없습니다.



MORNING CALL

SK securities



2019-04-26 (금)

Consumer Staples

(단위 : 각국 거래소 통화 기준)

| Company | 국가 | Close | 1D | 1W | 1M | YTD |
|------------------------|-----|---------|-------|-------|-------|--------|
| Nestle | CHE | 97.3 | 0.1% | 1.5% | 2.1% | 21.9% |
| AB Inbev | BEL | 77.7 | -2.0% | -2.7% | 6.1% | 34.6% |
| Unilever | NLD | 52.7 | 0.2% | 0.8% | 1.7% | 11.1% |
| Pepsico | USA | 126.1 | -0.6% | -0.8% | 3.5% | 14.2% |
| Philip Morris | USA | 83.6 | -1.0% | -1.1% | -4.0% | 25.2% |
| Kweichow Moutai | CHN | 952.4 | -1.8% | 0.0% | 20.8% | 61.4% |
| BAT | GBR | 2,982.0 | -2.0% | -2.5% | -3.5% | 19.3% |
| L'oreal | FRA | 243.7 | -0.5% | 0.2% | 2.2% | 21.1% |
| Altria Group | USA | 51.4 | -6.0% | -5.4% | -8.7% | 4.1% |
| AmBev | BRA | 18.3 | 3.3% | 7.2% | 10.7% | 19.1% |
| Diageo | GBR | 3,176.0 | -0.2% | 1.6% | 2.5% | 13.6% |
| Costco Wholesale | USA | 245.6 | -1.0% | -0.1% | 2.6% | 20.6% |
| Kraft Heinz | USA | 32.5 | -0.7% | -1.3% | -0.4% | -24.4% |
| CVS Health | USA | 53.2 | 0.6% | 1.1% | -1.5% | -18.8% |
| Mondelez International | USA | 50.0 | -0.7% | -0.2% | 0.8% | 24.9% |

Telecommunication Services

(단위 : 각국 거래소 통화 기준)

| Company | 국가 | Close | 1D | 1W | 1M | YTD |
|-------------------------|-----|----------|-------|-------|-------|-------|
| AT&T | USA | 30.3 | -1.5% | -5.3% | -3.4% | 6.3% |
| China Mobile | HKG | 74.2 | -0.7% | -2.0% | -7.7% | -1.6% |
| NTT Docomo | JAP | 2,392.0 | 0.8% | 1.2% | -2.3% | -3.3% |
| Nippon Telegraph | JAP | 4,614.0 | 1.3% | 0.6% | -3.4% | 2.9% |
| Softbank | JAP | 11,585.0 | 0.3% | 0.3% | 9.0% | 58.6% |
| Deutsche Telekom | DEU | 14.9 | 0.5% | 0.4% | -4.6% | 0.4% |
| Vodafone | GBR | 139.6 | -0.2% | -2.1% | -0.8% | -8.7% |
| KDDI | JAP | 2,502.0 | 1.1% | 1.4% | 3.6% | -4.6% |
| America Movil SAB | MEX | 14.8 | 0.9% | -0.7% | 6.8% | 6.0% |
| T-Mobile | USA | 72.7 | -0.8% | -1.4% | 0.7% | 14.3% |
| Telefonica | ESP | 7.4 | 0.6% | -1.7% | -2.7% | 0.6% |
| Orange | FRA | 14.3 | 0.5% | -2.1% | -0.6% | 1.1% |
| Singapore Telecom | SGP | 3.1 | -0.9% | -0.3% | 5.4% | 7.2% |
| Emirates Telecom | ARE | 16.7 | 0.1% | 0.7% | -0.6% | -1.4% |
| Saudi Telecom | SAU | 112.6 | 0.0% | 2.3% | 7.1% | 25.3% |
| Bell Canada Enterprises | CAN | 60.1 | 0.0% | -1.2% | 0.9% | 11.3% |

Health Care

(단위 : 각국 거래소 통화 기준)

| Company | 국가 | Close | 1D | 1W | 1M | YTD |
|----------------------|-----|---------|-------|------|-------|--------|
| Novartis | CHE | 82.0 | 2.7% | 6.4% | -1.8% | 10.4% |
| Roche Holding | CHE | 264.5 | -0.9% | 0.4% | -2.5% | 8.7% |
| AbbVie | USA | 79.3 | 0.9% | 2.3% | -0.7% | -13.9% |
| Amgen | USA | 180.5 | 1.2% | 1.7% | -3.1% | -7.3% |
| Novo Nordisk | DNK | 323.4 | 0.0% | 0.2% | -5.9% | 8.6% |
| Abbott Laboratories | USA | 78.1 | 1.8% | 5.7% | -0.8% | 8.0% |
| Medtronic | USA | 86.9 | 1.4% | 3.1% | -3.8% | -4.5% |
| Bristol Myers Squibb | USA | 45.6 | 2.3% | 0.3% | -4.9% | -12.2% |
| Sanofi | FRA | 73.6 | -1.0% | 1.0% | -5.2% | -2.7% |
| Gilead Sciences | USA | 64.1 | 2.1% | 1.9% | 0.8% | 2.5% |
| Bayer | DEU | 61.5 | 1.4% | 0.1% | 8.7% | 1.5% |
| GlaxoSmithKline | GBR | 1,555.2 | 1.0% | 2.0% | -0.6% | 4.3% |
| Astrazeneca | GBR | 5,889.0 | -0.3% | 1.3% | -7.3% | 0.3% |
| Thermo Fisher | USA | 269.6 | 3.1% | 3.8% | 0.3% | 20.4% |
| Eli Lilly & Co. | USA | 118.2 | 0.2% | 2.6% | -8.2% | 2.2% |
| Celgene | USA | 93.9 | 0.9% | 0.2% | 5.8% | 46.5% |

Utilities

(단위 : 각국 거래소 통화 기준)

| Company | 국가 | Close | 1D | 1W | 1M | YTD |
|-----------------|-----|-------|-------|-------|-------|--------|
| Nextera Energy | USA | 190.5 | 0.2% | 0.6% | -1.8% | 9.6% |
| Enel S.P.A | ITA | 5.5 | 0.6% | 0.2% | -3.1% | 9.8% |
| Yangtze Power | CHN | 16.8 | -0.5% | -0.1% | -0.1% | 5.5% |
| Duke Energy | USA | 90.5 | 0.9% | 1.5% | 0.0% | 4.8% |
| Iberdrola | ESP | 8.1 | 4.3% | 4.8% | 3.3% | 16.1% |
| Southern Co/the | USA | 52.4 | 0.4% | 0.9% | 0.4% | 19.4% |
| Dominion Energy | USA | 76.6 | 0.3% | 2.2% | -0.4% | 7.1% |
| EDF | FRA | 12.4 | -0.5% | -3.4% | 0.5% | -10.1% |
| Engie | FRA | 13.0 | -0.2% | -2.5% | -2.2% | 3.8% |
| Exelon | USA | 50.4 | 0.6% | 2.0% | -0.3% | 11.7% |
| National Grid | GBR | 831.2 | 0.3% | 1.5% | -6.0% | 8.8% |
| AEP | USA | 84.8 | 1.0% | 2.2% | -0.5% | 13.5% |
| HK & China Gas | HKG | 18.6 | 0.0% | 0.9% | 1.1% | 14.9% |
| Sempra Energy | USA | 127.3 | 0.7% | -0.1% | 1.5% | 17.7% |

Information Technology

(단위 : 각국 거래소 통화 기준)

| Company | 국가 | Close | 1D | 1W | 1M | YTD |
|-------------------|-----|----------|-------|-------|-------|-------|
| Alphabet | USA | 1,267.3 | 0.6% | 2.1% | 7.6% | 21.3% |
| Tencent | HKG | 382.8 | -2.6% | -2.2% | 8.0% | 21.9% |
| Alibaba | USA | 187.9 | 1.2% | 0.5% | 6.1% | 37.1% |
| Facebook | USA | 193.3 | 5.8% | 8.4% | 16.5% | 47.4% |
| Taiwan Semicon | TWN | 267.5 | -0.6% | 1.1% | 10.8% | 18.6% |
| Oracle | USA | 55.0 | -0.3% | 0.9% | 4.2% | 21.8% |
| Nvidia | USA | 186.9 | -2.2% | 0.3% | 5.9% | 40.0% |
| SAP | DEU | 115.9 | 0.7% | 15.3% | 15.1% | 33.3% |
| Adobe Systems | USA | 277.7 | 0.8% | 2.6% | 5.8% | 22.7% |
| Texas Instruments | USA | 117.2 | -1.1% | 1.4% | 10.6% | 24.0% |
| Broadcom | USA | 311.8 | -0.8% | -2.1% | 5.4% | 22.6% |
| Paypal | USA | 110.2 | 2.8% | 2.7% | 6.9% | 31.1% |
| ASML | NLD | 185.4 | 0.0% | 1.2% | 13.5% | 35.1% |
| Baidu | USA | 167.9 | -0.8% | -1.8% | 2.2% | 5.9% |
| Qualcomm | USA | 85.1 | -2.0% | 6.5% | 49.5% | 49.5% |
| Micron Technology | USA | 42.8 | -0.7% | -1.5% | 9.0% | 34.7% |
| Tokyo Electron | JAP | 17,850.0 | 1.0% | -1.7% | 9.5% | 42.6% |
| Nintendo | JAP | 38,510.0 | 1.3% | -1.8% | 22.8% | 31.5% |
| Applied Materials | JAP | 44.5 | 0.0% | 1.1% | 14.2% | 35.8% |

Financials

(단위 : 각국 거래소 통화 기준)

| Company | 국가 | Close | 1D | 1W | 1M | YTD |
|--------------------|-----|-----------|-------|-------|-------|-------|
| Berkshire Hathaway | USA | 318,500.0 | 0.8% | 1.0% | 6.3% | 4.1% |
| Ind&Comm BOC | CHN | 5.7 | -1.4% | -4.2% | 4.0% | 8.3% |
| Bank of America | USA | 30.1 | 0.2% | 0.2% | 11.3% | 22.1% |
| Construction BOC | HKG | 6.9 | -0.7% | -2.1% | 0.7% | 7.0% |
| Wells Fargo | USA | 47.5 | 0.1% | -0.1% | -2.6% | 3.1% |
| PingAn Insurance | HKG | 92.2 | -2.1% | -2.5% | 8.0% | 33.3% |
| Agricultural Bank | HKG | 3.6 | -0.6% | -1.6% | -1.9% | 5.0% |
| HSBC Holdings | GBR | 661.9 | -0.1% | -0.7% | 8.0% | 2.3% |
| Citi Group | USA | 68.7 | -0.1% | -1.3% | 13.2% | 32.0% |
| Bank of China | HKG | 3.7 | -0.5% | -2.4% | 3.9% | 10.1% |

Real Estate

(단위 : 각국 거래소 통화 기준)

| Company | 국가 | Close | 1D | 1W | 1M | YTD |
|----------------------|-----|-------|-------|-------|-------|-------|
| Ameican Tower | USA | 192.3 | -0.5% | -0.3% | -0.9% | 21.6% |
| China Vanke | HKG | 30.4 | -1.1% | -5.9% | -2.7% | 14.3% |
| Simon Property | USA | 177.9 | -0.2% | -0.1% | -1.8% | 5.9% |
| SHKP Ltd | HKG | 135.2 | 1.5% | 1.3% | 3.4% | 21.1% |
| Country Garden | HKG | 12.4 | -1.6% | -4.2% | 2.0% | 30.1% |
| Crown Castle Int'l | USA | 122.7 | -0.4% | 0.0% | -2.9% | 12.9% |
| China Evergrande | HKG | 24.7 | -1.2% | -2.8% | -5.5% | 5.3% |
| Overseas land&invest | HKG | 28.7 | -1.0% | -0.2% | 0.0% | 6.7% |

※ 작성자(SK증권 리서치센터)는 본 조사분석자료에 게재된 내용들이 외부의 부당한 압력이나 간섭없이 신의성실하게 작성되었음을 확인합니다. 자료 제공일 시점에서의 의견 및 추정치로 최종 실적과 오차가 발생할 수 있으며, 투자를 유도할 목적이 아니라 투자판단에 참고가 되는 정보제공을 목적으로 하고 있습니다. 투자자 투자자 자신의 판단과 책임하에 최종결정을 하시길 바랍니다. 본 자료는 당사의 저작물로서 모든 저작권은 당사에게 있으며, 어떠한 경우에도 당사의 동의 없이 복제, 대여, 전송, 재배포 될 수 없습니다.

