

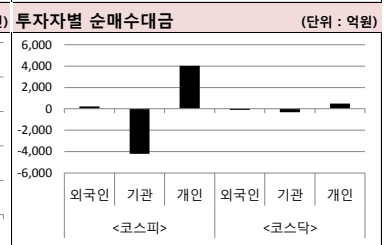
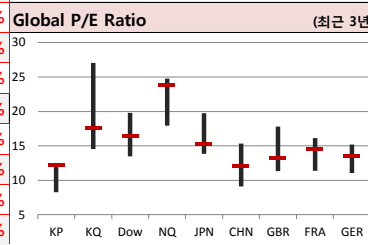
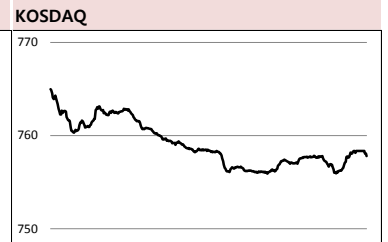
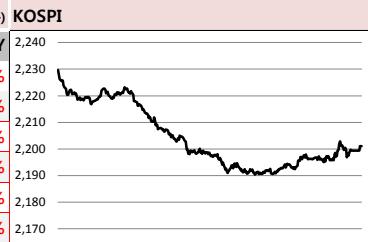
# MORNING CALL

SK securities



2019-04-25, (목)

Global Indices		(단위: pt. 10억 원지통화)							
	Close	시가총액	1D	1W	1M	3M	YTD	3Y	
KOSPI	2,201.0	1,411,511.4	-0.9%	-0.6%	2.4%	3.4%	7.8%	9.3%	
KOSDAQ	757.8	256,260.6	-0.5%	0.6%	2.9%	8.9%	12.2%	7.7%	
Dow Jones	26,597.1	7,381.6	-0.2%	0.1%	3.7%	8.2%	14.0%	47.9%	
Nasdaq	8,102.0	12,586.0	-0.2%	1.3%	5.3%	15.3%	22.1%	65.5%	
S&P 500	2,927.3	25,370.1	-0.2%	0.8%	3.9%	10.9%	16.8%	40.2%	
UK	7,471.8	2,027.9	-0.7%	0.2%	3.8%	9.2%	11.1%	19.3%	
Germany	12,313.2	1,163.6	0.6%	0.7%	7.8%	11.2%	16.6%	19.6%	
France	5,576.1	1,698.0	-0.3%	-0.1%	5.1%	15.2%	17.9%	22.7%	
Japan	22,200.0	363,709.9	-0.3%	0.5%	3.6%	7.8%	10.9%	27.3%	
China	3,201.6	34,981.9	0.1%	-1.5%	6.8%	24.0%	28.4%	8.7%	
Brazil	95,045.4	2,849.8	-0.9%	0.5%	-0.3%	-1.6%	8.1%	83.3%	
Vietnam	976.9	3,197,081.6	0.9%	1.5%	0.7%	7.6%	9.5%	65.1%	
India	39,054.7	69,392.8	1.3%	-0.2%	2.1%	8.2%	7.7%	52.1%	
Russia	2,579.1	37,001.0	-0.3%	0.7%	2.6%	3.5%	8.9%	31.9%	



**Global Market**

**미국 증시** - 전일 S&P500/Nasdaq 등 최고치 경신 후 기업 실적 우려로 하락 마감  
 • 보잉과 캐터필러의 1분기 실적이 시장의 기대치 하회, WTI는 미국 원유 재고 증가에 이반 소폭 ↓  
 • 보잉은 737MAX8 기종 운항 재개 시간표 및 연간 실적 전망치 제시 못해, 자사주 매입도 중단

**유럽 증시** - 자동차주 약세로 하락 마감, 독일은 상승 마감  
 • 일본 자동차업체 닛산의 지난해(3월결산) 영업이익이 전년 대비 45%가 급감했다는 소식에 반응  
 • 국제유가 급등 후 하락에 석유주도 약세, 중국 지준을 인하설 부인도 실망감에 기여

**일본 증시** - 관망세 속 약보합 마감  
 • 다음주 이후 본격화되는 실적 발표를 앞두고 투자자들의 관망세, 뉴욕 강세는 투심지치  
 • 닛산이 미중에서의 판매 부진을 이유로 FY18 실적 전망치를 크게 하향 조정할 방침이라는 소식

**국내 증시** - 기관 매도세로 하락 마감  
 • IT경기 우려감에 시총 상위 IT주 ↓, 외국인 배당 역송금/유가 ↑/수출부진에 원-달러 1,151.0 마감  
 • 시총 상위 10종목 중 현대차/LG생활건강은 상승, 현대차 고가 차종 및 SUV 판매비중 증가

**China Region Market**

**중화권 증시** - 유동성 공급에 소폭 상승 마감  
 • 인민은행, 신규 금융지원책 '맞춤형 중기유동성지원창구(TMLF)' 통해 대규모 유동성 공급 발표  
 • 외국인 자금 26억 위안 유출, 전일에도 65억 위안 유출되며 자금 유출 흐름 지속

**중화권 이슈** - 지난해 TMLF를 도입한 이후 두번째 조치  
 • 중소기업 자금 지원 위한 선별적 중기유동성지원창구(TMLF)를 통해 약 45.7조 유동성 투입  
 • TMLF 1년 만기 대출 금리는 3.15%로 제시, 기존 MLF 대출보다 15bp 낮아

**S&P 500 Sector**

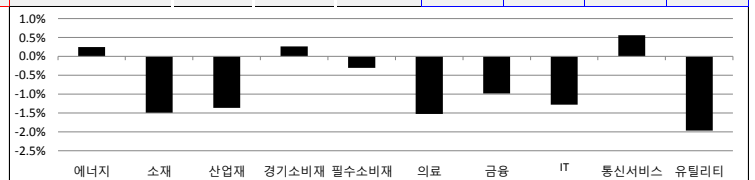
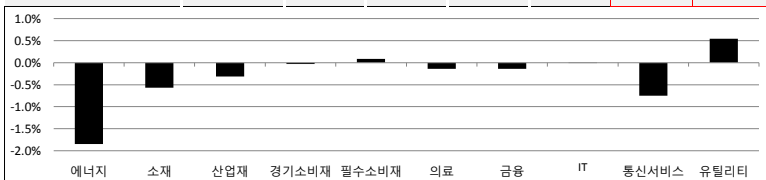
	1D	1W	1M	3M	YTD	2Y	3Y
에너지	-1.8%	0.2%	1.2%	9.1%	17.4%	-1.6%	0.7%
소재	-0.6%	-0.8%	5.1%	9.4%	13.4%	6.7%	21.8%
산업재	-0.3%	0.3%	6.6%	14.2%	22.0%	15.5%	35.8%
경기소비재	0.0%	1.0%	6.6%	14.3%	22.0%	33.8%	50.8%
필수소비재	0.1%	-0.1%	1.6%	8.5%	12.1%	2.3%	9.2%
의료	-0.1%	1.5%	-4.5%	-2.7%	0.8%	16.8%	21.9%
금융	-0.1%	0.2%	7.1%	6.4%	14.8%	14.7%	43.5%
IT	0.0%	1.3%	7.4%	22.4%	27.2%	50.1%	91.7%
통신서비스	-0.7%	0.8%	5.3%	13.7%	20.6%	3.2%	1.0%
유틸리티	0.5%	0.8%	-2.0%	7.3%	9.1%	11.2%	21.7%

**Today's Event**

- 1분기 실적 국내총생산 속보치
- PET 및 OPP 필름 반덤핑조사 공청회
- 미세먼지-선제 경기대응 추경 국회제출 예정
- 제주은행/두산건설/현대건설/NAVER 실적
- 기아차/SK이노베이션/SK하이닉스 실적
- 미국, 3월 내구재주문
- 미국, 아마존닷컴/인텔/3M/US스틸/포드 실적
- 미국, 브리스톨마이어스스콧/스타벅스 실적
- 일본, BOJ 금융정책회의 2일차
- 중국, 제2회 일대일로 국제협력 정상포럼

**Korea Sector**

	1D	1W	1M	3M	YTD	2Y	3Y
에너지	0.2%	1.3%	3.0%	3.9%	4.8%	5.3%	11.6%
소재	-1.5%	-3.0%	0.0%	-2.4%	3.5%	0.0%	-0.5%
산업재	-1.4%	-0.7%	0.8%	-4.7%	0.4%	-9.7%	-8.3%
경기소비재	0.3%	1.5%	9.7%	10.9%	18.2%	-1.2%	-8.0%
필수소비재	-0.3%	1.0%	2.6%	10.6%	9.0%	-2.1%	-16.7%
의료	-1.5%	4.1%	5.7%	3.9%	-2.5%	79.9%	43.5%
금융	-1.0%	-1.1%	3.7%	2.9%	3.6%	-7.7%	6.4%
IT	-1.3%	-1.9%	0.7%	7.3%	16.4%	10.6%	73.0%
통신서비스	0.6%	1.0%	1.1%	-1.5%	1.7%	8.0%	32.3%
유틸리티	-2.0%	-1.6%	-9.1%	-13.9%	-13.2%	-32.6%	-48.0%



**Fixed Income** (단위: %, bp)

	Close	1D	1M	YTD
국고채 3년	1.747	-1.8	-1.3	-7.6
국고채 10년	1.912	-1.0	0.7	-4.4
미국채 2년	2.318	-4.6	5.2	-17.0
미국채 10년	2.518	-4.7	9.5	-16.6
일본 국채 10년	-0.037	-0.9	2.8	-4.0
중국 국채 10년	3.562	-2.1	17.8	-21.2
독일 국채 10년	-0.012	-5.3	0.3	-25.4

**Commodity** (단위: \$, pt) **Currency** (단위: %, \$, pt)

	Close	1D	1M	YTD		Close	1D	1M	YTD
국제유가(WTI)	65.89	-0.6%	9.9%	45.1%	달러인덱스(pt)	98.07	0.4%	1.4%	2.1%
VIX Index	13.14	7.0%	-10.5%	-48.3%	원/달러(원)	1,156.29	1.2%	2.0%	3.9%
천연가스	2.46	0.3%	-10.1%	-16.3%	엔/달러(엔)	112.11	0.2%	1.6%	2.0%
CRB상품지수	186.49	-0.6%	0.7%	9.8%	달러/유로(달러)	1.12	-0.8%	-1.5%	-2.5%
금(Comex)	1,275.50	0.5%	-3.0%	-0.5%	원/홍콩달러(원)	147.43	1.3%	2.1%	3.7%
BDI(Baltic Dry)	821.00	0.0%	20.2%	-35.4%	원/위안(원)	171.69	1.0%	1.8%	6.0%
구리	291.00	0.6%	2.1%	10.6%	달러/파운드(달러)	1.29	-0.8%	-2.5%	1.3%

※ 작성자(SK증권 리서치센터)는 본 조사분석자료에 게재된 내용들이 외부의 부당한 압력이나 간섭없이 신의성실하게 작성되었음을 확인합니다. 자료 제공일 시점에서의 의견 및 추정치로 최종 실적과 오차가 발생할 수 있으며, 투자를 유도할 목적이 아니라 투자판단에 참고가 되는 정보제공을 목적으로 하고 있습니다. 투자자 투자자 자신의 판단과 책임하에 최종결정을 하시기 바랍니다. 본 자료는 당사의 저작물로서 모든 저작권은 당사에 있으며, 어떠한 경우에도 당사의 동의 없이 복제, 대여, 전송, 재배포 될 수 없습니다.



# MORNING CALL



2019-04-25, (목)

일일 상승률 상위 종목			일일 하락률 상위 종목		
종목명	시가총액	수익률	종목명	시가총액	수익률
국일제지	1,548	29.8%	자이글	1,177	-29.8%
티케이케미칼	2,927	16.9%	중앙백신	2,286	-18.3%
양지사	1,766	15.7%	아시아나항공	13,689	-13.6%
오리엔트바이오	1,346	14.2%	한진중공업	1,824	-13.6%
에이스테크	2,409	13.7%	에이디테크놀로지	1,369	-10.8%
넥슨지티	4,775	12.0%	현대바이오	3,820	-9.7%
더블유게임즈	13,075	11.7%	영흥철강	1,146	-7.0%
알파홀딩스	1,579	10.5%	앤디포스	2,273	-7.0%
삼성제약	1,846	10.0%	에이프론허 KIC	4,378	-6.8%
시그네틱스	1,213	9.7%	LG디스플레이	71,205	-6.4%
원익QnC	4,022	9.3%	동부제철	2,723	-6.1%
더존비즈온	15,905	9.2%	큐브엔터	1,201	-6.3%
일진디스플레이	1,492	9.0%	금호산업	4,829	-6.0%
뉴파워프라즈마	1,704	8.4%	보해양조	1,342	-5.8%
웰바이오텍	1,602	7.4%	홈캐스트	2,046	-5.7%
인터로조	3,052	7.2%	현대사료	1,313	-5.5%
이월드	2,217	6.5%	테스	3,598	-5.2%
가온미디어	1,517	6.1%	바이오니아	2,060	-4.9%
모비스	1,065	6.1%	NEW	1,730	-4.8%
하이트진로홀딩스	2,158	6.0%	현대상선	12,552	-4.8%

16만  
뭔가 좋아하는  
사람들이 벌써  
이렇게나

**시럽웰스 회원  
16만 돌파!**

시럽웰스님 외 160,000명이 좋아합니다

스마트하게 돈 버는 지갑, 시럽웰스

smip membership Wealth

주요 투자자별 매매수/순매도 상위 종목 (단위: 억원)

<외국인 순매수 상위>		<외국인 순매도 상위>		<기관 순매수 상위>		<기관 순매도 상위>		<개인 순매수 상위>		<개인 순매도 상위>	
종목명	매수대금	종목명	매도대금	종목명	매수대금	종목명	매도대금	종목명	매수대금	종목명	매도대금
삼성SDI	189.5	NAVER	-245.7	현대차	387.4	삼성전자	-1,054.2	삼성전자	1,169.5	더블유게임즈	-265.7
SK텔레콤	145.6	현대차	-150.4	NAVER	262.4	SK하이닉스	-420.6	LG화학	470.8	현대차	-233.6
엔씨소프트	143.9	LG화학	-121.1	더블유게임즈	206.0	LG화학	-349.7	SK하이닉스	469.2	카카오	-115.7
KB금융	107.8	삼성전자	-117.5	카카오	98.3	아시아나항공	-298.2	아시아나항공	305.2	하이트진로	-107.6
기아차	100.9	LG디스플레이	-97.8	더존비즈온	83.2	셀트리온	-194.2	LG디스플레이	266.8	에이스테크	-104.3
SK이노베이션	99.0	하나금융지주	-95.7	에이스테크	69.5	LG디스플레이	-171.2	삼성전기	196.9	기아차	-101.6
넷마블	79.0	삼성전기	-74.8	KT&G	61.5	삼성SDI	-151.7	한국전력	163.4	한샘	-89.4
LG생활건강	78.3	포스코케미칼	-67.4	원익QnC	52.4	한국전력	-130.9	메디톡스	149.7	더존비즈온	-84.6
셀트리온	75.9	현대건설	-64.4	롯데칠성	45.0	삼성전기	-117.9	현대건설	146.2	SK텔레콤	-70.5
하이트진로	63.6	메디톡스	-62.4	하이트진로	42.8	삼성중공업	-97.7	포스코케미칼	143.5	현대글로벌비스	-54.1
더블유게임즈	62.7	한국가스공사	-59.1	농심	41.2	엔씨소프트	-92.8	셀트리온	118.4	엔씨소프트	-50.8
삼성에스디에스	60.1	KT&G	-58.8	하나금융지주	38.0	넷마블	-89.0	LS	96.1	원익QnC	-46.2
아모레퍼시픽	54.8	SK하이닉스	-57.9	한샘	37.8	메디톡스	-86.5	POSCO	91.0	SK이노베이션	-40.6
한샘	47.7	현대모비스	-46.0	오렌지라이프	35.2	삼성바이오로직스	-83.7	롯데케미칼	89.8	KB금융	-38.9
LG이노텍	47.6	POSCO	-44.3	S-Oil	33.2	현대건설	-82.4	삼성중공업	87.7	삼성SDI	-38.2
삼성화재	45.9	DGB금융지주	-38.1	네패스	26.1	포스코케미칼	-80.1	OCI	73.4	롯데칠성	-35.7
LG	44.1	포스코인터내셔널	-35.8	이지바이오	25.9	SK	-79.1	SK	71.2	RFHIC	-33.1
메리츠증권증권	43.1	기업은행	-34.9	한국가스공사	24.7	아모레퍼시픽	-73.8	이마트	71.0	현대바이오	-31.0
대한항공	42.3	LS	-34.8	슈피겐코리아	23.6	SK텔레콤	-72.2	에이프론허 KIC	68.8	파라다이스	-28.8

후강통(Shanghai-Hongkong Link) 거래 상위 종목 (단위: CNY, 1M CNY)      선강통(Shenzhen-Hongkong Link) 거래 상위 종목 (단위: CNY, 1M CNY)

코드	종목명	시가총액(B)	Close	거래대금	코드	종목명	시가총액(B)	Close	거래대금
600519 C1 Equity	구이저우 모우타이	1,218.5	970.00	1,600.0	000651 C2 Equity	거리 전기기기	360.4	59.91	1,600.0
601318 C1 Equity	중국 평안보험 집단	1,522.1	85.03	1,200.0	000858 C2 Equity	우량에 이빈	401.7	103.50	1,100.0
600036 C1 Equity	초상 은행	900.2	35.80	697.3	000001 C2 Equity	평안 은행	247.9	14.44	970.6
600276 C1 Equity	장수 형루이 의약	278.0	62.85	558.4	002415 C2 Equity	항저우 하이테크비전 디지털 기	304.9	32.62	914.0
600887 C1 Equity	네이멍구 이리산업	186.8	30.74	466.2	000333 C2 Equity	메이디 그룹	346.7	52.60	653.9
600009 C1 Equity	상하이 국제공항	130.8	67.90	415.0	000063 C2 Equity	중싱 통신	137.8	35.02	521.8
600031 C1 Equity	싼이 중공	103.3	12.33	413.8	300498 C2 Equity	윈스 식품집단	223.6	42.08	489.2
600030 C1 Equity	중신증권	272.3	24.18	381.3	002475 C2 Equity	릭스슈어 정밀산업	111.3	27.05	379.0
601166 C1 Equity	싱예은행	403.0	19.40	366.4	002714 C2 Equity	Muyuan Foodstuff Co Ltd	142.8	68.50	377.5
601668 C1 Equity	중국 건축집단	268.7	6.40	343.7	000002 C2 Equity	완커 기업	329.4	29.60	364.5

※ 작성자(SK증권 리서치센터)는 본 조사분석자료에 게재된 내용들이 외부의 부당한 압력이나 간섭없이 신의성실하게 작성되었음을 확인합니다. 자료 제공일 시점에서의 의견 및 추정치로 최종 실적과 오차가 발생할 수 있으며, 투자를 유도할 목적이 아니라 투자판단에 참고가 되는 정보제공을 목적으로 하고 있습니다. 투자자 투자자 자신의 판단과 책임하에 최종결정을 하시기 바랍니다. 본 자료는 당사의 저작물로서 모든 저작권은 당사에게 있으며, 어떠한 경우에도 당사의 동의 없이 복제, 대여, 전송, 재배포 될 수 없습니다.



# MORNING CALL



2019-04-25, (목)

섹터별 시가총액 상위 및 SK증권 커버리지 종목 수익률(국내)

(단위 : 억원 / 원)

섹터	코드	종목명	시가총액	Close	1D	1W	YTD	코드	종목명	시가총액	Close	1D	1W	YTD
에너지 Energy	A034730	SK	185,399	263,500	-1.3%	-2.0%	1.4%	A036490	SK머티리얼즈	17,615	167,000	0.0%	-3.0%	10.6%
	A096770	SK이노베이션	178,921	193,500	0.0%	0.8%	7.8%	A052690	한전기술	8,561	22,400	-3.2%	-6.5%	7.2%
	A010950	S-Oil	108,079	96,000	1.4%	1.0%	-1.7%	A112610	씨에스윈드	6,525	37,750	-0.4%	-8.5%	36.8%
	A078930	GS	49,059	52,800	-0.4%	-0.9%	2.3%	A017940	E1	4,384	63,900	-0.3%	-0.9%	14.5%
	A010060	OCI	22,061	92,500	-3.0%	-3.6%	-13.6%	A151860	KG ETS	1,458	4,050	-2.4%	-4.3%	26.2%
	A018670	SK가스	8,214	89,000	0.5%	-3.1%	25.9%	A018000	유니슨	1,268	1,355	1.5%	0.0%	-14.0%
소재 Materials	A051910	LG화학	255,191	361,500	-2.6%	-2.6%	4.2%	A003670	포스코케미칼	34,031	55,800	-2.3%	-10.0%	-12.4%
	A005490	POSCO	225,378	258,500	-1.0%	-4.8%	6.4%	A003410	쌍용양회	30,181	5,990	-1.8%	-2.9%	-4.8%
	A011170	롯데케미칼	94,600	276,000	0.2%	-3.8%	-0.4%	A011780	금호석유	28,579	93,800	-0.3%	-1.2%	7.5%
	A010130	고려아연	84,349	447,000	-0.8%	-3.7%	3.4%	A003240	태광산업	16,423	1,475,000	-0.5%	-4.6%	11.7%
	A004020	현대제철	62,586	46,900	-1.9%	-3.1%	3.7%	A120110	코오롱인더	12,599	46,700	-1.4%	-7.0%	-18.5%
	A009830	한화케미칼	33,927	20,800	-1.4%	-8.0%	3.0%	A011790	SKC	13,569	36,150	-0.3%	-3.1%	1.0%
산업재 Industrials	A009540	현대중공업	87,759	124,000	-2.4%	0.8%	-3.5%	A028260	삼성물산	209,608	110,500	-1.8%	-2.2%	4.7%
	A000720	현대건설	56,012	50,300	-2.9%	-5.3%	-7.9%	A086280	현대글로벌비스	55,500	148,000	1.0%	4.2%	14.7%
	A010140	삼성중공업	51,345	8,150	-2.2%	-6.6%	10.0%	A000120	CJ대한통운	35,701	156,500	-1.6%	-4.3%	-6.3%
	A012750	에스원	37,087	97,600	-0.8%	-2.2%	-2.9%	A002380	KCC	37,001	350,500	0.4%	0.6%	13.4%
	A003490	대한항공	33,006	34,800	0.4%	-3.1%	5.3%	A028050	삼성엔지니어링	31,948	16,300	-1.8%	-1.5%	-7.4%
	A000210	대림산업	32,364	93,000	-1.1%	-4.6%	-9.3%	A241560	두산밥캣	31,629	31,550	-1.1%	0.8%	0.2%
경기소비재 Consumer Discretionary	A005380	현대차	295,930	138,500	1.8%	5.7%	16.9%	A021240	웅진코웨이	64,722	87,700	-1.5%	-6.4%	18.4%
	A012330	현대모비스	226,324	232,500	-0.6%	1.3%	22.4%	A035250	강원랜드	72,633	33,950	-0.4%	4.5%	6.1%
	A000270	기아차	177,955	43,900	1.7%	3.8%	30.3%	A081660	휠라코리아	49,014	80,200	1.4%	3.1%	49.9%
	A023530	롯데쇼핑	50,920	180,000	-0.6%	-1.4%	-14.7%	A282330	BGF리테일	38,716	224,000	-1.1%	-3.5%	9.8%
	A035760	CJ ENM	48,134	219,500	0.0%	-1.0%	8.7%	A008770	호텔신라	40,426	103,000	-1.9%	0.5%	34.6%
	A139480	이마트	47,946	172,000	-1.4%	-3.1%	-5.8%	A069960	현대백화점	23,239	99,300	-0.1%	0.3%	9.9%
필수소비재 Consumer Staples	A051900	LG생활건강	224,902	1,440,000	0.1%	0.9%	30.8%	A007310	오뚜기	26,102	724,000	-0.6%	-1.4%	0.0%
	A033780	KT&G	140,038	102,000	0.5%	-0.5%	0.5%	A026960	동서	19,491	19,550	-1.8%	-4.6%	9.2%
	A090430	아모레퍼시픽	135,916	232,500	-1.3%	0.2%	11.0%	A004370	농심	17,031	280,000	0.7%	-1.6%	10.0%
	A271560	오리온	38,469	97,300	0.3%	-1.0%	-18.9%	A005300	롯데칠성	14,084	1,762,000	5.6%	4.5%	25.9%
	A161890	한국콜마	16,782	75,100	-2.0%	-2.3%	6.5%	A000080	하이진트로	13,746	19,600	5.4%	10.7%	18.1%
	A192820	코스맥스	13,919	138,500	-2.1%	-3.2%	6.5%	A018250	애경산업	12,597	47,900	1.0%	-2.2%	0.6%
의료 Health Care	A068270	셀트리온	278,939	218,000	-1.6%	4.6%	-2.0%	A215600	신라젠	45,729	64,900	-0.5%	0.2%	-11.7%
	A207940	삼성바이오로직스	239,517	362,000	-2.3%	-1.9%	-6.3%	A084990	헬릭스미스	41,311	258,900	-0.2%	-2.9%	1.9%
	A091990	셀트리온헬스케어	110,062	76,800	-1.0%	8.0%	2.0%	A068760	셀트리온제약	20,303	59,600	-1.0%	2.9%	-6.1%
	A128940	한미약품	49,352	425,000	-1.2%	-1.3%	-8.4%	A009420	한울바이오파마	16,848	32,250	-2.0%	-2.7%	-10.9%
	A000100	유한양행	31,943	250,000	0.6%	0.0%	22.3%	A006280	녹십자	16,712	143,000	-0.4%	-2.1%	5.2%
	A086900	메디톡스	33,559	577,100	-6.0%	-5.4%	-0.1%	A145020	휴젤	18,261	419,000	1.3%	2.7%	9.8%
IT Information Technology	A005930	삼성전자	2,671,478	44,750	-1.0%	-4.9%	15.6%	A018260	삼성에스디에스	169,457	219,000	-0.9%	-6.8%	7.4%
	A000660	SK하이닉스	571,482	78,500	-3.1%	-2.1%	29.8%	A251270	넷마블	109,290	128,000	-1.5%	-5.5%	14.8%
	A035420	NAVER	199,424	121,000	0.4%	1.3%	-0.8%	A011070	LG이노텍	28,519	120,500	-1.2%	-7.0%	39.5%
	A006400	삼성SDI	157,127	228,500	-0.7%	-0.9%	4.3%	A263750	풀어비스	22,327	171,500	-0.6%	-8.5%	-17.5%
	A036570	엔씨소프트	110,792	505,000	1.2%	1.0%	8.3%	A181710	NHN	15,946	81,500	-0.1%	-2.4%	42.2%
	A035720	카카오	98,409	118,000	1.3%	0.4%	14.6%	A020150	일진머티리얼즈	17,545	38,050	-2.4%	-1.4%	-7.2%
	A009150	삼성전기	82,910	111,000	-2.6%	-5.5%	7.3%	A307950	현대오토에버	16,926	80,600	-1.2%	-8.4%	-9.1%
	A034220	LG디스플레이	71,205	19,900	-6.4%	-8.3%	10.3%	A056190	에스에프에이	14,741	41,050	0.9%	-3.4%	18.6%
	A078340	컴투스	12,969	100,800	-2.2%	-4.4%	-21.9%	A012510	더존비즈온	15,905	53,600	9.2%	13.6%	3.3%
통신서비스 Telecommunication	A017670	SK텔레콤	198,634	246,000	1.0%	-0.6%	-8.7%	A006490	인스코비	3,912	4,340	0.2%	-5.9%	-12.7%
	A030200	KT	71,936	27,550	0.0%	0.9%	-7.6%	A036630	세종텔레콤	3,014	502	-1.0%	-2.3%	6.4%
	A032640	LG유플러스	63,527	14,550	1.0%	-0.7%	-17.6%	A065530	전파기지국	2,194	4,150	1.5%	-16.9%	64.7%
금융 Financials	A055550	신한지주	208,885	44,050	-2.2%	-3.3%	11.2%	A000810	삼성화재	144,256	304,500	1.2%	2.5%	13.2%
	A105560	KB금융	189,614	45,350	-1.2%	-1.7%	-2.5%	A316140	우리금융지주	94,203	13,850	-1.1%	-2.1%	-9.5%
	A032830	삼성생명	168,600	84,300	-0.2%	-1.8%	3.3%	A005830	DB손해보험	48,286	68,200	0.4%	-1.3%	-3.1%
유틸리티 Utilities	A015760	한국전력	180,713	28,150	-1.9%	-2.6%	-15.0%	A071320	지역난방공사	6,750	58,300	-0.2%	1.9%	2.3%
	A036460	한국가스공사	43,710	47,350	-2.3%	3.2%	-1.8%	A004690	삼천리	3,791	93,500	-0.7%	-1.3%	2.8%
	A051600	한전KPS	15,818	35,150	-0.9%	0.7%	5.9%	A267290	경동도시가스	1,785	37,850	3.3%	7.7%	14.0%

※ 작성자(SK증권 리서치센터)는 본 조사분석자료에 게재된 내용들이 외부의 부당한 압력이나 간섭없이 신의성실하게 작성되었음을 확인합니다. 자료 제공일 시점에서의 의견 및 추정치로 최종 실적과 오차가 발생할 수 있으며, 투자를 유도할 목적이 아니라 투자판단에 참고가 되는 정보제공을 목적으로 하고 있습니다. 투자자 투자자 자신의 판단과 책임하에 최종결정을 하시기 바랍니다. 본 자료는 당사의 저작물로서 모든 저작권은 당사에게 있으며, 어떠한 경우에도 당사의 동의 없이 복제, 대여, 전송, 재배포 될 수 없습니다.





2019년 04월 시장 캘린더

월	화	수	목	금	비고
<b>1</b> <ul style="list-style-type: none"> <li>롯데제과/대상 제품 가격 인상</li> <li>12월 결산법인 사업보고서 제출기한</li> <li>일회용 비닐봉투 사용금지</li> <li>국가신용등급 연례협의 예정</li> <li>발전용 LNG 수입부과금 인하 예정</li> <li>국제선 유류할증료 인상</li> <li>미, 3월 ISM 제조업지수</li> <li>미, 2월 소매판매</li> <li>중, 3월 차이신 제조업 PMI</li> </ul>	<b>2</b> <ul style="list-style-type: none"> <li>미세먼지 관련 법안 공포</li> <li>예비타당성조사 개편안 발표</li> <li>3월 소비자물가동향</li> <li>미, 3월 ISM-NY 비즈니스 여건지수</li> <li>미, 2월 내구재주문</li> <li>유, 2월 생산자물가지수</li> <li>유, 2월 실업률</li> <li>영, 3월 건설 PMI</li> </ul>	<b>3</b> <ul style="list-style-type: none"> <li>2월 온라인쇼핑동향</li> <li>미, 3월 ISM 비제조업지수</li> <li>미, 3월 서비스업 PMI 확정치</li> <li>미, 2월 ADP취업자 변동</li> <li>미, 2월 공장주문</li> <li>유, 3월 서비스업 PMI 확정치</li> <li>유, 3월 합성 PMI 확정치</li> <li>유, 2월 소매판매</li> <li>중, 류허 부총리, 방미 예정</li> </ul>	<b>4</b> <ul style="list-style-type: none"> <li>오비맥주, 맥주제품 공장 출고가 인상</li> <li>2월 국제수지 잠정치</li> </ul>	<b>5</b> <ul style="list-style-type: none"> <li>삼성전자 1분기 잠정실적 발표</li> <li>삼성 S10 5G 모델 본판매 시작</li> <li>국회 본회의</li> <li>네이버 AI 콜로키움 2019</li> <li>미, 3월 고용동향보고서</li> <li>미, 1월 소비자신용지수</li> <li>영, 3월 할리팩스 주택가격지수</li> <li>중, 2월 산업생산</li> </ul>	
<b>8</b> <ul style="list-style-type: none"> <li>5G 이동통신 상용화 선언식 진행</li> <li>UN 글로벌 국가적응계획 국제포럼</li> <li>한방병의원 주나요법, 건강보험 적용</li> <li>국제철도협력기구 사장단회의</li> <li>4월 임시국회 개최</li> <li>현대차 신형 쏘나타, 출고 재개</li> <li>제8차 한-EU FTA 무역위원회</li> <li>한중일 FTA 제15차 공식 협상</li> <li>독, 22월 무역수지</li> </ul>	<b>9</b> <ul style="list-style-type: none"> <li>티웨이항공, 제주-일본 나고야 노선 운항</li> <li>효성화학 노조 파업 예정</li> <li>복지부, 제약산업육성위원회 개최</li> <li>미, 3월 NFIB 소기업 낙관지수</li> <li>미, 2월 JOLTs 보고서</li> <li>미, IMF 세계 경제 전망 보고서</li> <li>중국-EU 정상회담 예정</li> </ul>	<b>10</b> <ul style="list-style-type: none"> <li>한-미 정상회담 개최</li> <li>3월 고용동향</li> <li>갤럭시A 신제품 공개 예정</li> <li>미, FOMC 의사록 공개</li> <li>미, 3월 소비자물가지수</li> <li>미, 2월 도매재고지수</li> <li>유, ECB 기준금리결정</li> <li>영, 2월 제조업 생산</li> <li>영, 2월 무역수지</li> </ul>	<b>11</b> <ul style="list-style-type: none"> <li>읍선만기일</li> <li>북한 최고인민회의 소집</li> <li>2월 통화 및 유동성동향</li> <li>2월 예금취급기관 가계대출</li> <li>미, IMF 총재 기자회견</li> <li>미, 3월 생산자물가지수</li> <li>미, Verion 5G 서비스 출시</li> <li>중, 3월 생산자물가지수</li> <li>중, 3월 소비자물가지수</li> </ul>	<b>12</b> <ul style="list-style-type: none"> <li>3월 수출입물가지수</li> <li>19년 6차 금융위 의사록 공개</li> <li>기재부, 4월 최근경제동향</li> <li>미, 4월 미시건대 소비심리 평가지수 잠정치</li> <li>미, 3월 수출입물가지수</li> <li>유, 2월 산업생산</li> <li>영, 브렉시트 연기 마지막날</li> <li>중, 3월 무역수지</li> </ul>	
<b>15</b> <ul style="list-style-type: none"> <li>미, 4월 뉴욕주 제조업지수</li> <li>인보사케이주 분석 결과 발표</li> <li>미, 재무부 환율보고서 발표</li> <li>미, 4월 뉴욕주 제조업지수</li> <li>미-일 무역교섭 회의 개최 예정</li> </ul>	<b>16</b> <ul style="list-style-type: none"> <li>과방위, 유료방송 합산규제 재논의</li> <li>미, 4월 NAHB 주택시장지수</li> <li>미, 3월 산업생산</li> <li>영, 2월 실업률</li> <li>독, 4월 ZEW 경기기대지수</li> <li>중, 3월 주택가격지수</li> </ul>	<b>17</b> <ul style="list-style-type: none"> <li>18년 결재통화별 수출입</li> <li>AWS 서밋 서울 19 개최 예정</li> <li>미, 연준 베이지북 공개</li> <li>미, 2월 무역수지</li> <li>유, 3월 소비자물가지수 확정치</li> <li>유, 2월 무역수지/경상수지</li> <li>중, 3월 소매판매/산업생산</li> <li>중, 3월 고정자산투자</li> </ul>	<b>18</b> <ul style="list-style-type: none"> <li>금융통화위원회</li> <li>미, 4월 필라델피아 연준 제조업지수</li> <li>미, 3월 경기선행지수</li> <li>미, 3월 소매판매</li> <li>미, 2월 기업재고</li> <li>영, 3월 소매판매</li> <li>독, 3월 생산자물가지수</li> </ul>	<b>19</b> <ul style="list-style-type: none"> <li>3월 생산자물가지수</li> <li>수소연료전지차 세미나 개최</li> <li>롯데카드, 롯데손해보험 본입찰</li> <li>미, 3월 주택착공, 건축허가</li> <li>미/영/독/불/홍콩 증시 휴장</li> </ul>	
<b>22</b> <ul style="list-style-type: none"> <li>미, 3월 기준주택판매</li> <li>미, 3월 시카고 연방 국가활동지수</li> <li>유, 4월 서비스업 PMI 예비치</li> <li>유, 4월 제조업 PMI 예비치</li> <li>독, 4월 서비스업 PMI 예비치</li> <li>독, 4월 제조업 PMI 예비치</li> <li>영/독/불/홍콩 증시 휴장</li> </ul>	<b>23</b> <ul style="list-style-type: none"> <li>3월 관광통계</li> <li>미, 4월 리치몬드 연방 제조업지수</li> <li>미, 3월 합성 PMI 잠정치</li> <li>미, 3월 신규주택판매</li> <li>미, 2월 주택가격지수</li> </ul>	<b>24</b> <ul style="list-style-type: none"> <li>3월 무역지수 및 교역조건</li> <li>2월 인구동향</li> <li>일, BOJ 금융정책회의 1일차</li> </ul>	<b>25</b> <ul style="list-style-type: none"> <li>1분기 실질 국내총생산 속보치</li> <li>미, 3월 내구재주문</li> <li>일, BOJ 금융정책회의 2일차</li> <li>중, 제2회 일대일로 국제협력 정상포럼 개최 예정</li> </ul>	<b>26</b> <ul style="list-style-type: none"> <li>인천항, 크루즈 터미널 개장</li> <li>4월 소비자동향조사</li> <li>3월 금융기관 가중평균금리</li> <li>미, 1분기 GDP 예비치</li> <li>미, 4월 미시건대 소비심리지수</li> </ul>	<ul style="list-style-type: none"> <li>27일(토)</li> <li>중, 3월 공업이익</li> </ul>
<b>29</b> <ul style="list-style-type: none"> <li>미, 4월 달라스 연준 제조업 활동</li> <li>일본 증시 휴장</li> </ul>	<b>30</b> <ul style="list-style-type: none"> <li>4월 기업경기실사지수</li> <li>3월 산업활동동향</li> <li>삼성전자 실적발표 예정</li> <li>미, 4월 시카고 PMI</li> <li>미, 3월 잠정주택판매지수</li> <li>미, 2월 S&amp;P 코어로직 / CS 주택가격지수</li> <li>일본 증시 휴장</li> </ul>				

※ 작성자(SK증권 리서치센터)는 본 조사분석자료에 게재된 내용들이 외부의 부당한 압력이나 간섭없이 신의성실하게 작성되었음을 확인합니다. 자료 제공일 시점에서의 의견 및 추정치로 최종 실적과 오차가 발생할 수 있으며, 투자를 유도할 목적이 아니라 투자판단에 참고가 되는 정보제공을 목적으로 하고 있습니다. 투자시 투자자 자신의 판단과 책임하여 최종결정을 하시기 바랍니다. 본 자료는 당사의 저작물로서 모든 저작권은 당사에게 있으며, 어떠한 경우에도 당사의 동의 없이 복제, 대여, 전송, 재배포 될 수 없습니다.

# MORNING CALL



2019-04-25, (목)

## 섹터별 시가총액 상위 종목 수익률(해외)

### Dow Jones Industrial Average Members

Company	국가	Close	1D	1W	1M	YTD
Apple	USA	207.2	-0.2%	1.6%	10.9%	31.3%
American Express	USA	114.0	0.0%	0.3%	4.1%	19.6%
Boeing	USA	375.5	0.4%	-1.2%	1.4%	16.4%
Caterpillar	USA	137.7	-3.0%	-3.9%	4.5%	8.4%
Cisco Systems	USA	56.9	0.3%	0.9%	6.9%	31.3%
Chevron	USA	118.3	-3.1%	-1.3%	-4.7%	8.7%
Walt Disney	USA	135.1	1.3%	2.0%	22.7%	23.2%
Dow Inc	USA	56.0	-2.9%	-3.1%	14.6%	-
Walgreens Boots Alliance	USA	53.5	0.5%	-2.1%	-13.6%	-21.7%
Goldman Sachs Group	USA	200.5	-1.8%	-2.6%	5.2%	20.0%
Home Depot	USA	206.7	0.3%	0.5%	9.2%	20.3%
IBM	USA	140.0	-0.3%	-0.3%	-0.2%	23.1%
Intel	USA	58.7	-0.1%	0.4%	9.9%	25.1%
Johnson & Johnson	USA	139.2	-0.5%	1.2%	0.5%	7.9%
JPMorgan Chase & Co	USA	113.6	-0.2%	0.1%	13.6%	16.3%
Coca-Cola	USA	48.0	-0.5%	1.1%	2.9%	1.3%
McDonald's	USA	197.6	1.2%	1.4%	5.4%	11.3%
3M	USA	219.1	-0.2%	0.1%	5.7%	15.0%
Merck & Co	USA	74.7	0.2%	2.1%	-9.9%	-2.2%
Microsoft	USA	125.0	-0.3%	1.3%	6.0%	23.1%
NIKE	USA	88.4	1.1%	-0.9%	6.0%	19.2%
Pfizer	USA	39.4	-0.1%	0.0%	-7.2%	-9.8%
Procter & Gamble	USA	103.7	0.5%	-2.2%	0.7%	12.8%
Travelers	USA	139.2	0.8%	0.2%	3.1%	16.2%
UnitedHealth Group	USA	230.4	-0.1%	3.9%	-5.4%	-7.5%
United Technologies	USA	139.6	-0.3%	1.9%	10.7%	31.1%
Visa	USA	161.5	-0.1%	0.8%	4.0%	22.4%
Verizon	USA	57.1	-0.1%	-1.7%	-5.9%	1.5%
Walmart	USA	103.5	0.4%	0.3%	5.3%	11.1%
Exxon Mobil	USA	81.8	-1.9%	0.8%	1.0%	19.9%

### Materials

Company	국가	Close	1D	1W	1M	YTD
BHP Billiton	AUS	38.2	-0.3%	-0.1%	1.7%	16.4%
BASF	DEU	73.1	-1.9%	-1.4%	11.7%	21.1%
Rio Tinto	AUS	98.4	-0.8%	0.7%	4.9%	30.1%
SABIC	SAU	123.2	-0.6%	2.2%	-0.2%	6.0%
Glencore	GBR	334.1	-0.9%	-1.2%	8.2%	14.7%
Vale S.A.	BRA	50.4	-3.0%	-4.2%	0.2%	-1.3%
Air Liquide S.A.	FRA	117.8	-0.1%	-0.4%	4.3%	8.6%
Nutrien	CAN	71.4	-1.6%	-1.3%	4.5%	3.5%
Shin-Etsu Chemical	JAP	10,465.0	-1.2%	-0.4%	13.3%	22.6%
LyondellBasell	USA	90.6	-1.5%	-1.3%	7.4%	8.9%
Air Products & Chemicals	USA	199.4	1.4%	0.7%	6.6%	24.6%
Southern Copper	USA	39.4	-2.1%	-4.1%	0.5%	29.6%
Linde PLC	USA	177.6	-1.0%	-1.5%	3.9%	13.8%
Alcoa	USA	28.1	-1.4%	5.5%	2.1%	5.8%

### Industrials

Company	국가	Close	1D	1W	1M	YTD
Honeywell Int'l	USA	171.3	-0.3%	1.3%	8.8%	29.6%
Siemens	DEU	105.5	-0.2%	-0.8%	11.3%	8.3%
Union Pacific	USA	176.8	0.1%	0.1%	9.3%	27.9%
Lockheed Martin	USA	330.1	-0.9%	5.0%	11.9%	26.1%
UPS	USA	114.4	0.7%	0.2%	5.6%	17.3%
Airbus	FRA	122.2	-0.5%	1.6%	5.0%	45.5%
Fedex	USA	197.9	1.4%	-0.1%	13.0%	22.6%
General Dynamics	USA	180.7	-0.9%	2.2%	8.3%	15.0%
Raytheon	USA	185.5	-1.1%	1.6%	2.5%	20.9%
Northrop Grumman	USA	280.0	-4.3%	-0.4%	5.3%	14.3%
Vinci	FRA	89.9	1.8%	0.6%	4.5%	24.8%
Illinois Tool Works	USA	156.8	-0.7%	-1.0%	9.5%	23.8%
Deutsche Post	DEU	31.0	-0.2%	-0.7%	8.2%	29.8%
Canadian National Railway	CAN	126.0	-0.6%	0.5%	7.5%	24.6%

### Energy

Company	국가	Close	1D	1W	1M	YTD
Royal Dutch Shell	GBR	2,473.0	-1.9%	0.3%	3.4%	7.2%
Petro China	HKG	5.1	-0.4%	1.0%	0.2%	4.3%
Total	FRA	50.0	-2.3%	-0.5%	0.9%	8.4%
BP	GBR	570.2	-2.1%	0.4%	3.6%	15.0%
China Petroleum	HKG	6.0	-1.3%	-1.6%	-4.8%	7.5%
Schlumberger	USA	44.2	-3.6%	-2.9%	2.8%	22.6%
Petrobras	BRA	27.6	-0.3%	0.0%	-3.6%	21.7%
Reliance Industries	IND	1,389.5	1.9%	0.3%	1.6%	24.0%
Equinor	NOR	198.7	-1.6%	0.2%	3.5%	8.1%
Shenhua Energy	HKG	17.6	-0.5%	-1.0%	-2.0%	2.6%
Conocophillips	USA	64.7	-2.6%	-1.8%	-5.6%	3.8%
CNOOC	HKG	14.7	-1.6%	-0.1%	6.5%	21.7%
ENI S.P.A.	ITA	15.6	-1.6%	0.8%	-0.4%	13.1%
EOG Resources Inc	USA	103.9	-2.5%	0.1%	9.7%	19.2%
Rosneft Oil Co.	RUS	441.3	0.1%	1.3%	8.9%	2.0%
Gazprom	RUS	160.6	-1.1%	-0.8%	6.3%	4.6%
Lukoil	RUS	5,760.0	-0.3%	2.7%	-0.8%	15.3%
Suncor Energy	CHN	44.3	-3.5%	-0.3%	-0.5%	16.3%
Enterprise Products Partners	USA	29.2	-0.4%	1.2%	0.4%	18.8%
Enbridge	CHN	51.1	0.9%	2.5%	4.2%	20.4%
Occidental Petroleum	USA	62.0	-0.6%	0.3%	-7.6%	1.0%

### Consumer Discretionary

Company	국가	Close	1D	1W	1M	YTD
Amazon	USA	1,901.8	-1.1%	2.2%	6.6%	26.6%
Toyota Motor	JAP	6,891.0	-1.5%	-1.2%	1.9%	7.6%
Comcast	USA	41.9	-0.3%	-1.4%	5.6%	22.9%
LVMH	FRA	351.0	0.5%	-0.4%	8.7%	35.9%
Netflix	USA	374.2	-2.0%	3.9%	4.0%	39.8%
Naspers	ZAF	371,039.0	1.0%	2.5%	15.2%	32.3%
Booking Holdings	USA	1,867.3	-1.1%	1.2%	5.6%	8.4%
Inditex	ESP	27.7	-0.5%	-1.1%	4.8%	23.9%
Volkswagen	DEU	162.1	-1.4%	-2.5%	13.4%	16.5%
Daimler	DEU	58.4	-1.0%	-1.1%	15.2%	27.3%
Charter Comm.	USA	360.5	0.5%	0.3%	1.3%	26.5%
Starbucks	USA	76.4	0.5%	0.4%	4.7%	18.6%
Adidas	DEU	231.0	0.0%	-0.5%	7.9%	26.6%
Lowe's	USA	114.0	0.4%	0.2%	7.6%	23.4%
Tesla	USA	258.7	-2.0%	-5.3%	-3.4%	-22.3%
TJX	USA	55.4	0.4%	0.5%	4.9%	23.9%
Marriott International	USA	135.5	-0.6%	0.8%	9.6%	24.8%
Gree Electric Appliances	CHN	59.9	-1.8%	0.7%	33.7%	67.9%
Carnival	USA	53.7	0.0%	0.2%	3.9%	9.0%
Sands China	HKG	42.8	-1.9%	-0.7%	14.0%	24.6%
Nissan Motor	JAP	904.9	-4.0%	-5.8%	-5.6%	2.8%

※ 작성자(SK증권 리서치센터)는 본 조사분석자료에 게재된 내용들이 외부의 부당한 압력이나 간섭없이 신의성실하게 작성되었음을 확인합니다. 자료 제공일 시점에서의 의견 및 추정치로 최종 실적과 오차가 발생할 수 있으며, 투자를 유도할 목적이 아니라 투자판단에 참고가 되는 정보제공을 목적으로 하고 있습니다. 투자시 투자자 자신의 판단과 책임하에 최종결정을 하시기 바랍니다. 본 자료는 당사의 저작물로서 모든 저작권은 당사에 있으며, 어떠한 경우에도 당사의 동의 없이 복제, 대여, 전송, 재배포 될 수 없습니다.

# MORNING CALL

SK securities



2019-04-25, (목)

## Consumer Staples

Company	국가	Close	1D	1W	1M	YTD
Nestle	CHE	97.2	0.0%	1.4%	2.1%	21.8%
AB Inbev	BEL	79.3	-0.7%	-0.7%	9.2%	37.4%
Unilever	NLD	52.6	0.2%	0.6%	1.7%	10.8%
Pepsico	USA	126.9	-0.1%	-0.1%	4.0%	14.9%
Philip Morris	USA	84.5	-0.5%	0.0%	-4.7%	26.5%
Kweichow Moutai	CHN	970.0	-0.5%	2.6%	25.5%	64.4%
BAT	GBR	3,044.0	-1.4%	-0.4%	-1.3%	21.8%
L'oreal	FRA	245.0	0.8%	0.7%	2.8%	21.8%
Altria Group	USA	54.7	-0.2%	0.6%	-4.1%	10.8%
AmBev	BRA	17.7	0.3%	3.7%	4.3%	15.2%
Diageo	GBR	3,181.5	0.0%	1.8%	1.6%	13.8%
Costco Wholesale	USA	248.0	1.0%	0.9%	3.7%	21.7%
Kraft Heinz	USA	32.8	-1.0%	-0.6%	-0.4%	-23.9%
CVS Health	USA	52.9	-0.1%	0.6%	-4.4%	-19.2%
Mondelez International	USA	50.4	0.0%	0.6%	1.2%	25.9%

## Telecommunication Services

Company	국가	Close	1D	1W	1M	YTD
AT&T	USA	30.8	-4.1%	-3.9%	-1.9%	7.9%
China Mobile	HKG	74.7	-1.1%	-1.4%	-7.5%	-0.9%
NTT Docomo	JAP	2,373.5	-0.6%	-0.1%	-5.4%	-4.0%
Nippon Telegraph	JAP	4,554.0	-0.7%	-2.5%	-6.4%	1.6%
Softbank	JAP	11,550.0	0.4%	0.1%	8.8%	58.1%
Deutsche Telekom	DEU	14.8	-1.2%	-0.1%	-5.4%	0.0%
Vodafone	GBR	139.9	-1.2%	-1.9%	-1.7%	-8.5%
KDDI	JAP	2,475.0	-0.6%	-0.3%	-0.2%	-5.7%
America Movil SAB	MEX	14.7	1.0%	-1.5%	5.0%	5.1%
T-Mobile	USA	73.3	-0.6%	-0.6%	0.0%	15.3%
Telefonica	ESP	7.3	-1.2%	-2.2%	-3.0%	0.1%
Orange	FRA	14.2	-1.7%	-2.6%	-1.1%	0.6%
Singapore Telecom	SGP	3.2	0.0%	0.6%	5.7%	8.2%
Emirates Telecom	ARE	16.7	0.5%	0.6%	-0.9%	-1.5%
Saudi Telecom	SAU	114.6	1.2%	4.1%	9.4%	27.5%
Bell Canada Enterprises	CAN	60.0	-0.4%	-1.3%	1.0%	11.3%

## Health Care

Company	국가	Close	1D	1W	1M	YTD
Novartis	CHE	79.8	2.4%	3.6%	-4.3%	7.4%
Roche Holding	CHE	267.0	-0.4%	1.3%	-2.3%	9.7%
AbbVie	USA	78.7	0.0%	1.4%	-2.6%	-14.7%
Amgen	USA	178.3	-0.8%	0.5%	-5.3%	-8.4%
Novo Nordisk	DNK	323.5	-0.3%	0.2%	-6.4%	8.6%
Abbott Laboratories	USA	76.8	0.9%	3.8%	-2.8%	6.1%
Medtronic	USA	85.6	0.6%	1.7%	-6.0%	-5.8%
Bristol Myers Squibb	USA	44.6	-1.5%	-2.0%	-7.7%	-14.2%
Sanofi	FRA	74.3	0.2%	2.0%	-5.1%	-1.7%
Gilead Sciences	USA	62.8	-0.4%	-0.2%	-2.2%	0.4%
Bayer	DEU	60.6	-2.4%	-1.3%	6.4%	0.1%
GlaxoSmithKline	GBR	1,540.4	-1.1%	1.0%	-1.4%	3.3%
Astrazeneca	GBR	5,908.0	-0.1%	1.6%	-7.9%	0.6%
Thermo Fisher	USA	261.6	-0.9%	0.7%	-3.6%	16.9%
Eli Lilly & Co.	USA	118.0	0.4%	2.4%	-9.9%	2.0%
Celgene	USA	93.1	-0.6%	-0.7%	4.4%	45.3%

## Utilities

Company	국가	Close	1D	1W	1M	YTD
Nextera Energy	USA	190.1	0.1%	0.4%	-2.5%	9.3%
Enel S.P.A	ITA	5.5	-0.3%	-0.4%	-3.5%	9.1%
Yangtze Power	CHN	16.8	0.4%	1.0%	-1.2%	6.0%
Duke Energy	USA	89.7	0.8%	0.6%	-2.0%	3.9%
Iberdrola	ESP	7.8	-0.3%	0.4%	0.6%	11.3%
Southern Co/the	USA	52.2	0.8%	0.5%	-0.6%	18.9%
Dominion Energy	USA	76.3	1.1%	1.8%	-0.8%	6.8%
EDF	FRA	12.5	-1.9%	-2.8%	1.6%	-9.7%
Engie	FRA	13.0	-1.8%	-2.3%	-1.5%	4.0%
Exelon	USA	50.1	0.7%	1.4%	-1.2%	11.0%
National Grid	GBR	829.0	1.2%	1.3%	-6.8%	8.5%
AEP	USA	84.0	0.5%	1.2%	-2.3%	12.4%
HK & China Gas	HKG	18.6	-0.4%	0.9%	1.4%	14.9%
Sempra Energy	USA	126.4	0.2%	-0.8%	0.7%	16.8%

## Information Technology

Company	국가	Close	1D	1W	1M	YTD
Alphabet	USA	1,260.1	-0.8%	1.5%	5.9%	20.6%
Tencent	HKG	393.0	0.0%	0.4%	11.8%	25.2%
Alibaba	USA	185.7	-0.9%	-0.7%	4.3%	35.5%
Facebook	USA	182.6	-0.7%	2.4%	8.9%	39.3%
Taiwan Semicon	TWN	269.0	0.4%	1.7%	10.2%	19.3%
Oracle	USA	55.2	0.4%	1.2%	3.6%	22.2%
Nvidia	USA	191.2	0.3%	2.6%	8.1%	43.2%
SAP	DEU	115.1	12.7%	14.4%	14.1%	32.4%
Adobe Systems	USA	275.5	-1.1%	1.8%	3.7%	21.8%
Texas Instruments	USA	118.4	1.8%	2.5%	9.3%	25.3%
Broadcom	USA	314.3	-0.4%	-1.3%	5.8%	23.6%
Paypal	USA	107.2	0.3%	-0.1%	3.9%	27.5%
ASML	NLD	185.4	1.3%	1.2%	11.7%	35.2%
Baidu	USA	169.3	-2.3%	-1.0%	1.3%	6.7%
Qualcomm	USA	86.8	0.1%	8.7%	49.7%	52.6%
Micron Technology	USA	43.0	0.6%	-0.9%	6.7%	35.6%
Tokyo Electron	JAP	17,675.0	-1.3%	-0.4%	8.1%	41.2%
Nintendo	JAP	38,000.0	2.2%	10.6%	19.1%	29.8%
Applied Materials	JAP	44.5	1.4%	1.2%	12.2%	35.8%

## Financials

Company	국가	Close	1D	1W	1M	YTD
Berkshire Hathaway	USA	316,000.0	-0.5%	0.2%	5.0%	3.3%
Ind&Comm BOC	CHN	5.8	0.0%	-2.2%	6.6%	9.8%
Bank of America	USA	30.0	-0.2%	0.0%	10.3%	21.8%
Construction BOC	HKG	7.0	-0.7%	-1.4%	2.4%	7.7%
Wells Fargo	USA	47.5	0.3%	-0.2%	-3.1%	3.0%
PingAn Insurance	HKG	94.2	-1.1%	-0.4%	10.9%	36.2%
Agricultural Bank	HKG	3.6	-0.3%	-1.1%	-0.5%	5.5%
HSBC Holdings	GBR	662.7	-0.7%	-0.6%	8.2%	2.4%
Citi Group	USA	68.8	-0.5%	-1.2%	12.4%	32.2%
Bank of China	HKG	3.7	-0.8%	-1.8%	4.5%	10.7%

## Real Estate

Company	국가	Close	1D	1W	1M	YTD
Ameican Tower	USA	193.2	-0.1%	0.2%	-0.9%	22.2%
China Vanke	HKG	30.8	-0.6%	-4.8%	2.0%	15.6%
Simon Property	USA	178.2	0.9%	0.1%	-1.7%	6.0%
SHKP Ltd	HKG	133.2	0.3%	-0.2%	2.5%	19.4%
Country Garden	HKG	12.6	0.3%	-2.6%	5.4%	32.2%
Crown Castle Int'l	USA	123.1	-0.3%	0.4%	-1.9%	13.3%
China Evergrande	HKG	25.0	1.2%	-1.6%	-7.6%	6.6%
Overseas land&invest	HKG	29.0	2.7%	0.9%	2.5%	7.8%

※ 작성자(SK증권 리서치센터)는 본 조사분석자료에 게재된 내용들이 외부의 부당한 압력이나 간섭없이 신의성실하게 작성되었음을 확인합니다. 자료 제공일 시점에서의 의견 및 추정치로 최종 실적과 오차가 발생할 수 있으며, 투자를 유도할 목적이 아니라 투자판단에 참고가 되는 정보제공을 목적으로 하고 있습니다. 투자시 투자자 자신의 판단과 책임하에 최종결정을 하시기 바랍니다. 본 자료는 당사의 저작물로서 모든 저작권은 당사에 있으며, 어떠한 경우에도 당사의 동의 없이 복제, 대여, 전송, 재배포 될 수 없습니다.

