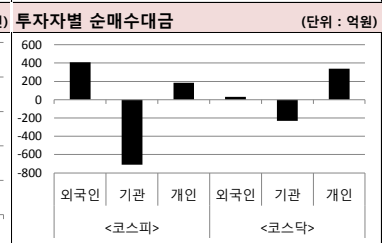
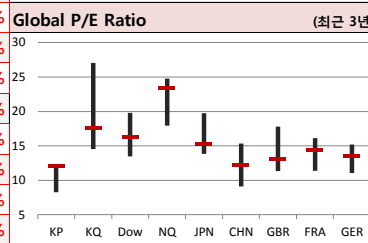
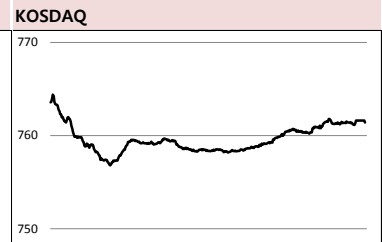
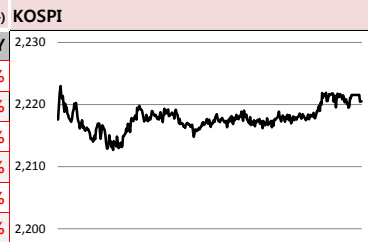




Global Indices		(단위: pt, 10억 원지통화)							
	Close	시가총액	1D	1W	1M	3M	YTD	3Y	
KOSPI	2,220.5	1,423,993.5	0.2%	-1.1%	3.5%	4.9%	8.8%	10.2%	
KOSDAQ	761.4	257,453.3	-0.1%	-0.7%	4.7%	9.6%	12.7%	8.3%	
Dow Jones	26,656.4	7,330.7	0.5%	0.8%	4.5%	9.2%	14.3%	48.1%	
Nasdaq	8,120.8	12,424.7	1.3%	1.6%	6.3%	15.7%	22.4%	65.5%	
S&P 500	2,933.7	25,145.4	0.9%	1.1%	4.8%	11.4%	17.0%	40.3%	
UK	7,523.1	2,027.9	0.8%	0.7%	4.8%	9.0%	11.8%	19.2%	
Germany	12,235.5	1,163.6	0.1%	0.7%	7.8%	10.3%	15.9%	17.9%	
France	5,591.7	1,698.0	0.2%	0.5%	6.3%	15.4%	18.2%	22.4%	
Japan	22,259.7	366,577.5	0.2%	-0.1%	6.1%	7.9%	11.2%	26.7%	
China	3,198.6	34,948.8	-0.5%	-2.0%	5.1%	24.0%	28.3%	8.1%	
Brazil	95,923.2	2,815.9	1.4%	2.8%	2.4%	0.9%	9.1%	81.3%	
Vietnam	968.0	3,169,289.0	0.2%	-0.4%	-0.2%	6.8%	8.5%	63.4%	
India	38,564.9	69,392.8	-0.2%	-1.8%	2.0%	5.8%	6.4%	49.3%	
Russia	2,587.5	37,000.1	0.1%	0.7%	3.6%	4.8%	9.2%	31.5%	



### Global Market

**미국 증시 - 주요 기업 실적 호조에 상승 마감**  
 • WSJ, '연준 정책 기준가 전반적인 상승 동력 제공, 기업 실적이 추가로 주가 지수 상승 견인'  
 • 트위터, 월간 일간 사용자 수, 매출, 주당 순익 등 예상치 상회하는 실적 발표로 +15.6% 상승

**유럽 증시 - 유가 강세 주목하며 상승 마감**  
 • 미국의 대이란 제재 면제 조치 종료로 유가 급등하면서 에너지주는 강세, 항공주는 약세  
 • 석유회사 BP는 2.61%, 정유기업 토탈도 1.83% ↑ / 에어프랑스-KLM -5.98%, 루프트한자 -2.61% ↓

**일본 증시 - 실적 발표 기다리며 상승 마감**  
 • 미국과 일본의 기업 실적 발표에 대한 기대감이 주가를 떠받친 것으로 풀이  
 • 미일 주요 기업의 결산 발표를 앞두고 거래를 자제하는 분위기도 확산하면서 추가 상승을 제한

**국내 증시 - 주요 기업 실적 발표 기다리며 혼조 마감**  
 • 미국의 이란산 원유 제재로 유가 상승 압력이 나타나며 조선업종이 강세  
 • 정부의 비메모리 반도체 육성 방안 발표에 관련주 상승, 자동차도 강세 이어가

### China Region Market

**중화권 증시 - 중국 지도부가 경기부양보다 개혁 강조하면서 하락 마감**  
 • 공산당 중앙정치국 회의에서 경기부양보다 구조적 개혁에 중점을 두기로 하면서 약세 지속  
 • 중국이 경제성장과 물가 변동에 따라 적시에 통화정책을 미세조정하겠다는 소식도 나와

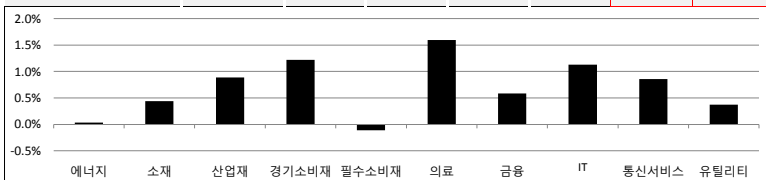
**중화권 이슈 - 부양책 감소에 대한 우려 지속**  
 • 종타이증권, '부양은 약하고 개혁은 강할 것', 성장률이 더는 가장 중요한 것 아니라는 신호  
 • 이란산 원유 수입 금지 한시적 예외 조치를 미국이 더 이상 연장하지 않기로

### Today's Event

- 2월 인공동향
- 제일기획/LG상사/LG하우시스/두산밥캣 실적
- LG화학/POSCO/포스코인터내셔널/OCI 실적
- 현대차/삼성물산/S-Oil/LG디스플레이 실적
- 삼바/두산인프라코어/KB금융 실적
- 미국, MS/AMD/비자/캐터필러/테슬라 실적
- 미국, AT&T/바이오젠/보잉 실적
- 미국, 무디스/페이스북 실적
- 독일, 3월 IFO 기업환경지수
- 일본, BOJ 금융정책회의 1일차

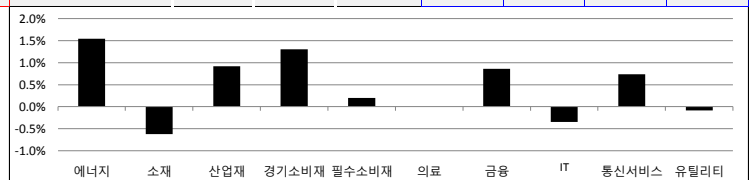
### S&P 500 Sector

	1D	1W	1M	3M	YTD	2Y	3Y
에너지	0.0%	1.6%	4.6%	10.0%	19.6%	1.2%	1.5%
소재	0.4%	-0.1%	6.3%	9.3%	14.1%	9.0%	21.8%
산업재	0.9%	1.7%	7.6%	14.8%	22.4%	16.5%	35.4%
경기소비재	1.2%	0.9%	7.1%	14.6%	22.0%	34.9%	51.1%
필수소비재	-0.1%	-0.2%	2.3%	9.7%	12.0%	2.5%	9.9%
의료	1.6%	1.8%	-3.7%	-2.4%	0.9%	17.5%	21.6%
금융	0.6%	0.1%	8.5%	6.6%	15.0%	15.8%	43.3%
IT	1.1%	1.6%	8.0%	22.9%	27.2%	51.0%	91.5%
통신서비스	0.9%	1.7%	6.6%	14.8%	21.5%	3.6%	2.0%
유틸리티	0.4%	0.3%	-1.9%	7.9%	8.5%	10.5%	21.2%



### Korea Sector

	1D	1W	1M	3M	YTD	2Y	3Y
에너지	1.5%	0.3%	1.1%	3.1%	4.5%	8.4%	13.4%
소재	-0.6%	-2.5%	1.5%	-0.9%	5.0%	1.3%	-0.6%
산업재	0.9%	-0.8%	2.9%	-2.8%	1.8%	-7.8%	-7.5%
경기소비재	1.3%	1.5%	10.1%	12.9%	17.9%	-0.4%	-8.6%
필수소비재	0.2%	-0.1%	5.0%	11.6%	9.3%	-3.4%	-16.3%
의료	0.0%	3.1%	6.9%	4.3%	-1.0%	83.3%	45.7%
금융	0.9%	-1.1%	4.4%	3.9%	4.7%	-6.4%	7.6%
IT	-0.3%	-3.2%	1.6%	8.5%	17.9%	15.1%	75.7%
통신서비스	0.7%	-0.6%	1.2%	-1.3%	1.2%	6.3%	32.3%
유틸리티	-0.1%	0.2%	-7.4%	-11.7%	-11.4%	-31.0%	-46.7%



### Fixed Income

	Close	1D	1M	YTD
국고채 3년	1.765	-0.7	-0.7	-5.8
국고채 10년	1.922	-1.3	2.7	-3.4
미국채 2년	2.364	-2.3	12.2	-12.4
미국채 10년	2.565	-2.3	16.7	-11.9
일본 국채 10년	-0.028	0.3	5.6	-3.1
중국 국채 10년	3.583	0.0	15.1	-19.1
독일 국채 10년	0.041	1.6	6.9	-20.1

### Commodity

	Close	1D	1M	YTD
국제유가(WTI)	66.30	0.9%	12.7%	46.0%
VIX Index	12.28	-1.1%	-24.8%	-51.7%
천연가스	2.46	-2.7%	-10.9%	-16.5%
CRB상품지수	187.58	-0.2%	1.8%	10.5%
금(Comex)	1,269.30	-0.3%	-4.0%	-0.9%
BDI(Baltic Dry)	790.00	0.0%	14.7%	-37.8%
구리	289.35	-0.3%	1.5%	10.0%

### Currency

	Close	1D	1M	YTD
달러인덱스(pt)	97.60	0.3%	1.1%	1.6%
원/달러(원)	1,143.02	0.2%	0.9%	2.7%
엔/달러(엔)	111.87	0.0%	1.6%	1.8%
달러/유로(달러)	1.12	-0.2%	-0.8%	-1.9%
원/홍콩달러(원)	145.75	0.3%	0.9%	2.5%
원/위안(원)	169.88	0.0%	0.7%	4.9%
달러/파운드(달러)	1.29	-0.4%	-1.9%	1.5%

※ 작성자(SK증권 리서치센터)는 본 조사분석자료에 게재된 내용들이 외부의 부당한 압력이나 간섭없이 신의성실하게 작성되었음을 확인합니다. 자료 제공일 시점에서의 의견 및 추정치로 최종 실적과 오차가 발생할 수 있으며, 투자를 유도할 목적이 아니라 투자판단에 참고가 되는 정보제공을 목적으로 하고 있습니다. 투자자 투자자 자신의 판단과 책임하에 최종결정을 하시길 바랍니다. 본 자료는 당사의 저작물로서 모든 저작권은 당사에 있으며, 어떠한 경우에도 당사의 동의 없이 복제, 대역, 전송, 재배포 될 수 없습니다.



# MORNING CALL



2019-04-24, (수)

일일 상승률 상위 종목			일일 하락률 상위 종목		
종목명	시가총액	수익률	종목명	시가총액	수익률
현대사료	1,390	17.7%	인선이엔티	3,674	-12.4%
미래컴퍼니	5,693	12.9%	에이디테크놀로지	1,536	-10.0%
에이프로젠 KIC	4,696	12.5%	한진중공업	2,110	-9.6%
유니셀	1,779	12.2%	디피씨	2,651	-8.8%
샘표	1,208	12.2%	인터플렉스	3,266	-8.5%
중앙백신	2,799	11.1%	경인양행	2,602	-7.9%
네패스	4,635	10.1%	에어부산	3,739	-7.6%
SFA반도체	3,309	10.1%	한진칼	21,716	-7.2%
테스나	2,877	9.0%	키이스트	3,441	-7.0%
텔레칩스	1,681	8.7%	SG중방	1,063	-6.9%
이테크건설	3,010	8.4%	한진	4,682	-6.7%
대한제당	1,949	8.1%	큐브엔터	1,201	-6.3%
엘비세미콘	3,822	7.8%	엑토즈소프트	1,513	-6.3%
유비케어	3,288	7.7%	아시아나항공	15,844	-6.0%
뉴트리	2,479	7.4%	디에스케이	2,839	-5.7%
한미반도체	5,236	7.3%	SG	1,239	-5.6%
우리기술투자	3,175	6.9%	한국전자	6,249	-5.2%
백산	1,994	6.5%	코엔텍	5,600	-5.1%
옵티팜	1,813	6.3%	민앤지	2,823	-5.0%
더존비즈온	14,569	5.9%	아시아나IDT	1,954	-4.9%

16만  
뭔가 좋아하는  
사람들이 벌써  
이렇게나

**시럽웰스 회원  
16만 돌파!**

시럽웰스님 외 160,000명이 좋아합니다

스마트하게 돈 버는 지갑, 시럽웰스

smw membership Wealth

주요 투자자별 순매수/순매도 상위 종목 (단위: 억원)

<외국인 순매수 상위>			<외국인 순매도 상위>			<기관 순매수 상위>			<기관 순매도 상위>			<개인 순매수 상위>			<개인 순매도 상위>		
종목명	매수대금	종목명	매도대금	종목명	매수대금	종목명	매도대금	종목명	매수대금	종목명	매도대금	종목명	매수대금	종목명	매도대금		
RFHIC	248.8	NAVER	-322.9	NAVER	300.8	삼성전자	-240.5	삼성중공업	434.4	현대중공업	-368.3						
셀트리온	242.6	삼성중공업	-229.6	현대중공업	236.8	삼성중공업	-211.6	삼성전자	334.7	셀트리온	-364.9						
SK하이닉스	194.0	롯데케미칼	-117.0	셀트리온	123.8	롯데케미칼	-157.8	롯데케미칼	270.4	셀트리온헬스케어	-157.8						
SK이노베이션	175.3	포스코케미칼	-85.8	한진칼	103.0	RFHIC	-130.1	POSCO	82.9	한진칼	-119.2						
삼성SDI	168.3	삼성전자	-85.4	현대차	99.8	삼성SDI	-118.9	포스코케미칼	73.4	RFHIC	-118.8						
현대중공업	133.7	삼성전기	-83.9	셀트리온헬스케어	94.2	SK이노베이션	-106.9	한국전력	72.6	SK하이닉스	-113.8						
기아차	125.6	POSCO	-62.6	티케이케미칼	88.3	LG전자	-90.9	넷마블	59.7	현대차	-99.8						
KB금융	81.2	한진칼	-61.4	현대모비스	77.8	기아차	-85.4	한화케미칼	52.3	삼성엔지니어링	-91.7						
대한항공	81.0	KT&G	-60.9	한국가스공사	75.3	SK하이닉스	-78.0	에이디테크놀로지	45.4	KB금융	-77.4						
LG전자	71.2	현대모비스	-58.5	제이콘텐트리	57.9	한화케미칼	-71.7	아시아나항공	45.4	SK이노베이션	-71.0						
엔씨소프트	70.4	하나금융지주	-52.9	현대글로벌비스	54.2	대한항공	-67.5	SKC코오롱PI	45.2	한국가스공사	-64.8						
셀트리온헬스케어	53.0	아시아나항공	-51.0	하나금융지주	52.2	LG이노텍	-63.1	삼성전기	39.0	엔씨소프트	-60.6						
LG이노텍	53.0	우리금융지주	-41.1	삼성전기	48.4	삼성에스디에스	-61.9	한진중공업	37.9	삼성물산	-57.4						
삼성에스디에스	50.5	JYP Ent.	-38.1	삼성엔지니어링	46.1	에이디테크놀로지	-54.4	SFA반도체	36.6	한샘	-53.0						
삼성엔지니어링	49.0	SFA반도체	-32.2	하이트진로	40.8	LG화학	-52.7	스튜디오드래곤	36.0	삼성SDI	-48.2						
카카오	46.8	하이트진로	-29.3	신세계	38.4	한국전력	-52.5	LG화학	33.8	한국카본	-46.5						
서울반도체	46.0	인선이엔티	-27.6	현대미포조선	36.6	넷마블	-48.1	키움증권	32.2	현대글로벌비스	-46.2						
삼성화재	39.9	삼성바이오로직스	-25.8	테스나	33.7	서울반도체	-44.0	인선이엔티	31.4	제이콘텐트리	-44.3						
S-Oil	39.2	DB하이텍	-24.7	한샘	33.1	SKC코오롱PI	-43.3	웹캐시	31.0	현대미포조선	-43.3						

후강통(Shanghai-Hongkong Link) 거래 상위 종목 (단위: CNY, 1M CNY)      선강통(Shenzhen-Hongkong Link) 거래 상위 종목 (단위: CNY, 1M CNY)

코드	종목명	시가총액(B)	Close	거래대금	코드	종목명	시가총액(B)	Close	거래대금
600519 C1 Equity	구이저우 모우타이	1,224.7	974.95	2,200.0	000651 C2 Equity	거리 전기기기	366.9	60.99	2,200.0
601318 C1 Equity	중국 평안보험 집단	1,540.3	86.06	1,500.0	000858 C2 Equity	우량에 이빈	404.9	104.31	1,400.0
601888 C1 Equity	차이나 인터내셔널 트레블 서	151.1	77.40	842.4	000333 C2 Equity	메이디 그룹	344.6	52.27	993.9
600585 C1 Equity	안후이 하이위 수니	216.4	40.62	811.3	002415 C2 Equity	항저우 하이테크비전 디지털 기	309.7	33.13	897.9
600036 C1 Equity	초상 은행	888.2	35.23	707.4	000001 C2 Equity	핑안 은행	241.6	14.07	588.7
600276 C1 Equity	장쑤 형루이 의약	277.9	62.84	648.3	002008 C2 Equity	한스 레이저 기술 산업 그룹	43.3	40.54	572.6
600030 C1 Equity	중신증권	270.2	23.95	602.2	000063 C2 Equity	중싱 통신	139.6	35.53	526.7
600104 C1 Equity	SAIC 자동차	331.9	28.41	545.9	000002 C2 Equity	완커 기업	328.8	29.51	478.5
600887 C1 Equity	네이멍구 이리산업	185.3	30.48	449.3	300498 C2 Equity	윈스 식품집단	217.1	40.86	422.8
600309 C1 Equity	완화 화학 그룹	150.1	47.80	420.9	002475 C2 Equity	럭스쉐어 정밀산업	109.4	26.60	413.5

※ 작성자(SK증권 리서치센터)는 본 조사분석자료에 게재된 내용들이 외부의 부당한 압력이나 간섭없이 신의성실하게 작성되었음을 확인합니다. 자료 제공일 시점에서의 의견 및 추정치로 최종 실적과 오차가 발생할 수 있으며, 투자를 유도할 목적이 아니라 투자판단에 참고가 되는 정보제공을 목적으로 하고 있습니다. 투자시 투자자 자신의 판단과 책임하에 최종결정을 하시길 바랍니다. 본 자료는 당사의 저작물로서 모든 저작권은 당사에 있으며, 어떠한 경우에도 당사의 동의 없이 복제, 대여, 전송, 재배포 될 수 없습니다.



# MORNING CALL

SK securities



2019-04-24, (수)

섹터별 시가총액 상위 및 SK증권 커버리지 종목 수익률(국내)

(단위 : 억원 / 원)

섹터	코드	종목명	시가총액	Close	1D	1W	YTD	코드	종목명	시가총액	Close	1D	1W	YTD
에너지 Energy	A034730	SK	187,862	267,000	0.4%	-0.2%	2.7%	A036490	SK머티리얼즈	17,615	167,000	-0.5%	-2.3%	10.6%
	A096770	SK이노베이션	178,921	193,500	1.8%	0.8%	7.8%	A052690	한전기술	8,848	23,150	1.1%	-1.7%	10.8%
	A010950	S-Oil	106,616	94,700	1.2%	-0.2%	-3.1%	A112610	씨에스윈드	6,551	37,900	-3.8%	-1.9%	37.3%
	A078930	GS	49,245	53,000	0.8%	-2.0%	2.7%	A017940	E1	4,397	64,100	-1.4%	-1.1%	14.9%
	A010060	OCI	22,752	95,400	-0.6%	-2.6%	-10.8%	A151860	KG ETS	1,494	4,150	-4.7%	1.7%	29.3%
	A018670	SK가스	8,177	88,600	-2.0%	-4.0%	25.3%	A018000	유니슨	1,250	1,335	-3.3%	1.1%	-15.2%
소재 Materials	A051910	LG화학	261,898	371,000	0.1%	-0.7%	6.9%	A003670	포스코케미칼	34,824	57,100	-0.2%	-7.2%	-10.4%
	A005490	POSCO	227,558	261,000	-1.0%	-2.8%	7.4%	A003410	쌍용양회	30,735	6,100	-0.2%	-1.8%	-3.0%
	A011170	롯데케미칼	94,429	275,500	-1.8%	-6.3%	-0.5%	A011780	금호석유	28,670	94,100	0.3%	-5.1%	7.8%
	A010130	고려아연	85,009	450,500	-0.6%	-4.4%	4.2%	A003240	태광산업	16,501	1,482,000	-1.1%	-7.6%	12.3%
	A004020	현대제철	63,787	47,800	-0.2%	-0.9%	5.6%	A120110	코오롱인더	12,774	47,350	-2.0%	-6.4%	-17.4%
	A009830	한화케미칼	34,416	21,100	-3.2%	-6.6%	4.5%	A011790	SKC	13,606	36,250	-1.9%	-1.4%	1.3%
산업재 Industrials	A009540	현대중공업	89,882	127,000	5.8%	2.8%	-1.2%	A028260	삼성물산	213,401	112,500	0.9%	-0.4%	6.6%
	A000720	현대건설	57,682	51,800	0.2%	-3.0%	-5.1%	A086280	현대글로벌비스	54,938	146,500	2.1%	3.5%	13.6%
	A010140	삼성중공업	52,479	8,330	0.1%	-5.7%	12.4%	A000120	CJ대한통운	36,272	159,000	-1.2%	-5.6%	-4.8%
	A012750	에스원	37,391	98,400	0.8%	-1.6%	-2.1%	A002380	KCC	36,842	349,000	-0.9%	-0.1%	12.9%
	A003490	대한항공	32,864	34,650	-1.4%	-3.4%	4.8%	A028050	삼성엔지니어링	32,536	16,600	4.1%	-0.3%	-5.7%
	A000210	대림산업	32,712	94,000	0.6%	-3.7%	-8.3%	A241560	두산밥캅	31,979	31,900	1.0%	1.3%	1.3%
경소비재 Consumer Discretionary	A005380	현대차	290,589	136,000	1.5%	5.8%	14.8%	A021240	웅진코웨이	65,682	89,000	-2.0%	-3.8%	20.1%
	A012330	현대모비스	227,785	234,000	2.2%	4.0%	23.2%	A035250	강원랜드	72,954	34,100	0.3%	4.0%	6.6%
	A000270	기아차	174,914	43,150	0.8%	3.2%	28.0%	A081660	휠라코리아	48,342	79,100	3.3%	-3.5%	47.9%
	A023530	롯데쇼핑	51,203	181,000	0.0%	-0.6%	-14.2%	A282330	BGF리테일	39,148	226,500	-0.4%	-2.6%	11.0%
	A035760	CJ ENM	48,134	219,500	0.4%	-1.8%	8.7%	A008770	호텔신라	41,211	105,000	1.9%	0.0%	37.3%
	A139480	이마트	48,643	174,500	0.3%	-2.5%	-4.4%	A069960	현대백화점	23,262	99,400	2.9%	-0.6%	10.0%
필수소비재 Consumer Staples	A051900	LG생활건강	224,746	1,439,000	0.1%	0.4%	30.7%	A007310	오뚜기	26,246	728,000	0.0%	-1.5%	0.6%
	A033780	KT&G	139,352	101,500	-0.5%	-2.4%	0.0%	A026960	동서	19,840	19,900	-0.5%	-3.9%	11.2%
	A090430	아모레퍼시픽	137,670	235,500	1.1%	3.7%	12.4%	A004370	농심	16,910	278,000	0.2%	-4.1%	9.2%
	A271560	오리온	38,350	97,000	0.5%	-1.6%	-19.2%	A005300	롯데칠성	13,341	1,669,000	0.5%	-1.1%	19.2%
	A161890	한국콜마	17,118	76,600	0.3%	-0.7%	8.7%	A000080	하이진트로	13,045	18,600	1.9%	4.2%	12.1%
	A192820	코스맥스	14,220	141,500	0.0%	-1.4%	8.9%	A018250	애경산업	12,479	47,450	0.4%	-3.1%	-0.3%
의료 Health Care	A068270	셀트리온	283,417	221,500	0.5%	6.5%	-0.5%	A215600	신라젠	45,940	65,200	0.5%	0.6%	-11.3%
	A207940	삼성바이오로직스	245,141	370,500	-1.5%	1.1%	-4.1%	A084990	헬릭스미스	41,375	259,300	0.0%	-4.0%	2.1%
	A091990	셀트리온헬스케어	111,208	77,600	1.0%	9.3%	3.1%	A068760	셀트리온제약	20,508	60,200	0.0%	3.3%	-5.2%
	A128940	한미약품	49,932	430,000	-0.4%	-0.5%	-7.3%	A009420	한울바이오파마	17,187	32,900	-0.9%	-2.7%	-9.1%
	A000100	유한양행	31,751	248,500	-1.2%	-0.2%	21.5%	A006280	녹십자	16,770	143,500	0.0%	-1.0%	5.5%
	A086900	메디톡스	35,710	614,100	0.0%	-1.2%	6.3%	A145020	휴젤	18,026	413,600	1.7%	3.4%	8.4%
IT Information Technology	A005930	삼성전자	2,698,342	45,200	-0.3%	-4.3%	16.8%	A018260	삼성에스디에스	171,005	221,000	-0.9%	-5.2%	8.3%
	A000660	SK하이닉스	589,682	81,000	0.6%	0.8%	33.9%	A251270	넷마블	110,998	130,000	-4.4%	-4.4%	16.6%
	A035420	NAVER	198,600	120,500	2.1%	0.8%	-1.2%	A011070	LG이노텍	28,874	122,000	0.8%	0.4%	41.2%
	A006400	삼성SDI	158,158	230,000	-1.3%	0.9%	5.0%	A263750	풀어비스	22,470	172,600	-1.5%	-6.0%	-17.0%
	A036570	엔씨소프트	109,476	499,000	2.7%	-2.0%	7.0%	A181710	NHN	15,965	81,600	2.1%	-2.5%	42.4%
	A035720	카카오	97,159	116,500	-1.3%	-0.9%	13.1%	A020150	일진머티리얼즈	17,983	39,000	0.1%	0.7%	-4.9%
	A009150	삼성전기	85,151	114,000	-1.7%	1.8%	10.1%	A307950	현대오토에버	17,136	81,600	0.1%	-7.8%	-8.0%
	A034220	LG디스플레이	76,036	21,250	0.0%	-2.8%	17.7%	A056190	에스에프에이	14,615	40,700	-0.7%	-2.2%	17.6%
	A078340	컴투스	13,265	103,100	-1.1%	-3.5%	-20.1%	A012510	더존비즈온	14,569	49,100	5.9%	3.8%	-5.4%
	A017670	SK텔레콤	196,616	243,500	-0.4%	-1.6%	-9.7%	A006490	인스코비	3,903	4,330	-0.7%	-7.3%	-12.9%
통신서비스 Telecommunication Services	A030200	KT	71,936	27,550	0.2%	0.9%	-7.6%	A036630	세종텔레콤	3,044	507	-0.8%	-0.6%	7.4%
	A032640	LG유플러스	62,872	14,400	0.0%	-2.0%	-18.4%	A065530	전파기지국	2,162	4,090	-3.3%	-1.7%	62.3%
	A055550	신한지주	213,627	45,050	0.8%	-1.4%	13.8%	A000810	삼성화재	142,598	301,000	1.7%	0.8%	11.9%
금융 Financials	A105560	KB금융	191,913	45,900	1.6%	-0.9%	-1.3%	A316140	우리금융지주	95,223	14,000	1.1%	-1.4%	-8.5%
	A032830	삼성생명	169,000	84,500	0.6%	-1.6%	3.6%	A005830	DB손해보험	48,073	67,900	2.0%	-2.2%	-3.6%
	A015760	한국전력	184,244	28,700	-0.7%	-2.1%	-13.3%	A071320	지역난방공사	6,762	58,400	1.6%	1.9%	2.5%
유틸리티 Utilities	A036460	한국가스공사	44,726	48,450	3.4%	4.8%	0.5%	A004690	삼천리	3,820	94,200	0.1%	0.4%	3.5%
	A051600	한전KPS	15,953	35,450	0.1%	1.3%	6.8%	A267290	경동도시가스	1,729	36,650	3.5%	3.8%	10.4%

※ 작성자(SK증권 리서치센터)는 본 조사분석자료에 게재된 내용들이 외부의 부당한 압력이나 간섭없이 신의성실하게 작성되었음을 확인합니다. 자료 제공일 시점에서의 의견 및 추정치로 최종 실적과 오차가 발생할 수 있으며, 투자를 유도할 목적이 아니라 투자판단에 참고가 되는 정보제공을 목적으로 하고 있습니다. 투자자 투자자 자신의 판단과 책임하에 최종결정을 하시기 바랍니다. 본 자료는 당사의 저작물로서 모든 저작권은 당사에게 있으며, 어떠한 경우에도 당사의 동의 없이 복제, 대여, 전송, 재배포 될 수 없습니다.





2019년 04월 시장 캘린더

월	화	수	목	금	비고
<b>1</b> <ul style="list-style-type: none"> <li>롯데제과/대상 제품 가격 인상</li> <li>12월 결산법인 사업보고서 제출기한</li> <li>일회용 비닐봉투 사용금지</li> <li>국가신용등급 연례협의 예정</li> <li>발전용 LNG 수입부과금 인하 예정</li> <li>국제선 유류할증료 인상</li> <li>미, 3월 ISM 제조업지수</li> <li>미, 2월 소매판매</li> <li>중, 3월 차이신 제조업 PMI</li> </ul>	<b>2</b> <ul style="list-style-type: none"> <li>미세먼지 관련 법안 공포</li> <li>예비타당성조사 개편안 발표</li> <li>3월 소비자물가동향</li> <li>미, 3월 ISM-NY 비즈니스 여건지수</li> <li>미, 2월 내구재주문</li> <li>유, 2월 생산자물가지수</li> <li>유, 2월 실업률</li> <li>영, 3월 건설 PMI</li> </ul>	<b>3</b> <ul style="list-style-type: none"> <li>2월 온라인쇼핑동향</li> <li>미, 3월 ISM 비제조업지수</li> <li>미, 3월 서비스업 PMI 확정치</li> <li>미, 2월 ADP취업자 변동</li> <li>미, 2월 공장주문</li> <li>유, 3월 서비스업 PMI 확정치</li> <li>유, 3월 합성 PMI 확정치</li> <li>유, 2월 소매판매</li> <li>중, 류허 부총리, 방미 예정</li> </ul>	<b>4</b> <ul style="list-style-type: none"> <li>오비맥주, 맥주제품 공장 출고가 인상</li> <li>2월 국제수지 잠정치</li> <li>독, 2월 공장수주</li> </ul>	<b>5</b> <ul style="list-style-type: none"> <li>삼성전자 1분기 잠정실적 발표</li> <li>삼성 S10 5G 모델 본판매 시작</li> <li>국회 본회의</li> <li>네이버 AI 콜로키움 2019</li> <li>미, 3월 고용동향보고서</li> <li>미, 1월 소비자신용지수</li> <li>영, 3월 할리팩스 주택가격지수</li> <li>중, 2월 산업생산</li> </ul>	
<b>8</b> <ul style="list-style-type: none"> <li>5G 이동통신 상용화 선언식 진행</li> <li>UN 글로벌 국가적응계획 국제포럼</li> <li>한방병의원 주나요법, 건강보험 적용</li> <li>국제철도협력기구 사장단회의</li> <li>4월 임시국회 개최</li> <li>현대차 신형 쏘나타, 출고 재개</li> <li>제8차 한-EU FTA 무역위원회</li> <li>한중일 FTA 제15차 공식 협상</li> <li>독, 22월 무역수지</li> </ul>	<b>9</b> <ul style="list-style-type: none"> <li>티웨이항공, 제주-일본 나고야 노선 운항</li> <li>효성화학 노조 파업 예정</li> <li>복지부, 제약산업육성위원회 개최</li> <li>미, 3월 NFIB 소기업 낙관지수</li> <li>미, 2월 JOLTs 보고서</li> <li>미, IMF 세계 경제 전망 보고서</li> <li>중국-EU 정상회담 예정</li> </ul>	<b>10</b> <ul style="list-style-type: none"> <li>한-미 정상회담 개최</li> <li>3월 고용동향</li> <li>갤럭시A 신제품 공개 예정</li> <li>미, FOMC 의사록 공개</li> <li>미, 3월 소비자물가지수</li> <li>미, 2월 도매재고지수</li> <li>유, ECB 기준금리결정</li> <li>영, 2월 제조업 생산</li> <li>영, 2월 무역수지</li> </ul>	<b>11</b> <ul style="list-style-type: none"> <li>읍선만기일</li> <li>북한 최고인민회의 소집</li> <li>2월 통화 및 유동성동향</li> <li>2월 예금취급기관 가계대출</li> <li>미, IMF 총재 기자회견</li> <li>미, 3월 생산자물가지수</li> <li>미, Verion 5G 서비스 출시</li> <li>중, 3월 생산자물가지수</li> <li>중, 3월 소비자물가지수</li> </ul>	<b>12</b> <ul style="list-style-type: none"> <li>3월 수출입물가지수</li> <li>19년 6차 금융위 의사록 공개</li> <li>기재부, 4월 최근경제동향</li> <li>미, 4월 미시건대 소비심리 평가지수 잠정치</li> <li>미, 3월 수출입물가지수</li> <li>유, 2월 산업생산</li> <li>영, 브렉시트 연기 마지막날</li> <li>중, 3월 무역수지</li> </ul>	
<b>15</b> <ul style="list-style-type: none"> <li>미, 4월 뉴욕주 제조업지수</li> <li>인보사케이주 분석 결과 발표</li> <li>미, 재무부 환율보고서 발표</li> <li>미, 4월 뉴욕주 제조업지수</li> <li>미-일 무역교섭 회의 개최 예정</li> </ul>	<b>16</b> <ul style="list-style-type: none"> <li>과방위, 유료방송 합산규제 재논의</li> <li>미, 4월 NAHB 주택시장지수</li> <li>미, 3월 산업생산</li> <li>영, 2월 실업률</li> <li>독, 4월 ZEW 경기기대지수</li> <li>중, 3월 주택가격지수</li> </ul>	<b>17</b> <ul style="list-style-type: none"> <li>18년 결제통화별 수출입</li> <li>AWS 서밋 서울 19 개최 예정</li> <li>미, 연준 베이지북 공개</li> <li>미, 2월 무역수지</li> <li>유, 3월 소비자물가지수 확정치</li> <li>유, 2월 무역수지/경상수지</li> <li>중, 3월 소매판매/산업생산</li> <li>중, 3월 고정자산투자</li> </ul>	<b>18</b> <ul style="list-style-type: none"> <li>금융통화위원회</li> <li>미, 4월 필라델피아 연준 제조업지수</li> <li>미, 3월 경기선행지수</li> <li>미, 3월 소매판매</li> <li>미, 2월 기업재고</li> <li>영, 3월 소매판매</li> <li>독, 3월 생산자물가지수</li> </ul>	<b>19</b> <ul style="list-style-type: none"> <li>3월 생산자물가지수</li> <li>수소연료전지차 세미나 개최</li> <li>롯데카드, 롯데손해보험 본입찰</li> <li>미, 3월 주택착공, 건축허가</li> <li>미/영/독/불/홍콩 증시 휴장</li> </ul>	
<b>22</b> <ul style="list-style-type: none"> <li>미, 3월 기준주택판매</li> <li>미, 3월 시카고 연방 국가활동지수</li> <li>유, 4월 서비스업 PMI 예비치</li> <li>유, 4월 제조업 PMI 예비치</li> <li>독, 4월 서비스업 PMI 예비치</li> <li>독, 4월 제조업 PMI 예비치</li> <li>영/독/불/홍콩 증시 휴장</li> </ul>	<b>23</b> <ul style="list-style-type: none"> <li>3월 관광통계</li> <li>미, 4월 리치몬드 연방 제조업지수</li> <li>미, 3월 합성 PMI 잠정치</li> <li>미, 3월 신규주택매매</li> <li>미, 2월 주택가격지수</li> </ul>	<b>24</b> <ul style="list-style-type: none"> <li>3월 무역수지 및 교역조건</li> <li>2월 인구동향</li> <li>일, BOJ 금융정책회의 1일차</li> </ul>	<b>25</b> <ul style="list-style-type: none"> <li>1분기 실질 국내총생산 속보치</li> <li>미, 3월 내구재주문</li> <li>일, BOJ 금융정책회의 2일차</li> <li>중, 제2회 일대일로 국제협력 정상포럼 개최 예정</li> </ul>	<b>26</b> <ul style="list-style-type: none"> <li>인천항, 크루즈 터미널 개장</li> <li>4월 소비자동향조사</li> <li>3월 금융기관 가중평균금리</li> <li>미, 1분기 GDP 예비치</li> <li>미, 4월 미시건대 소비심리지수</li> </ul>	<ul style="list-style-type: none"> <li>27일(토)</li> <li>중, 3월 공업이익</li> </ul>
<b>29</b> <ul style="list-style-type: none"> <li>미, 4월 달라스 연준 제조업 활동</li> <li>일본 증시 휴장</li> </ul>	<b>30</b> <ul style="list-style-type: none"> <li>4월 기업경기실사지수</li> <li>3월 산업활동동향</li> <li>삼성전자 실적발표 예정</li> <li>미, 4월 시카고 PMI</li> <li>미, 3월 잠정주택판매지수</li> <li>미, 2월 S&amp;P 코어로직 / CS 주택가격지수</li> <li>일본 증시 휴장</li> </ul>				

※ 작성자(SK증권 리서치센터)는 본 조사분석자료에 게재된 내용들이 외부의 부당한 압력이나 간섭없이 신의성실하게 작성되었음을 확인합니다. 자료 제공일 시점에서의 의견 및 추정치로 최종 실적과 오차가 발생할 수 있으며, 투자를 유도할 목적이 아니라 투자판단에 참고가 되는 정보제공을 목적으로 하고 있습니다. 투자시 투자자 자신의 판단과 책임하여 최종결정을 하시기 바랍니다. 본 자료는 당사의 저작물로서 모든 저작권은 당사에게 있으며, 어떠한 경우에도 당사의 동의 없이 복제, 대여, 전송, 재배포 될 수 없습니다.

# MORNING CALL



섹터별 시가총액 상위 종목 수익률(해외)

Dow Jones Industrial Average Members

Company	국가	Close	1D	1W	1M	YTD
Apple	USA	207.5	1.4%	2.1%	9.9%	31.5%
American Express	USA	114.0	1.5%	2.0%	4.5%	19.6%
Boeing	USA	374.0	-0.3%	-0.9%	1.0%	16.0%
Caterpillar	USA	142.0	-0.2%	-0.5%	8.1%	11.8%
Cisco Systems	USA	56.7	0.6%	0.7%	7.5%	30.8%
Chevron	USA	122.0	0.1%	1.5%	-0.7%	12.2%
Walt Disney	USA	133.4	1.3%	1.2%	23.7%	21.6%
Dow Inc	USA	57.6	-0.4%	-1.2%	17.3%	-
Walgreens Boots Alliance	USA	53.2	-1.6%	-3.5%	-13.7%	-22.1%
Goldman Sachs Group	USA	204.1	-0.2%	-1.8%	8.3%	22.2%
Home Depot	USA	206.1	0.6%	-0.2%	8.6%	19.9%
IBM	USA	140.4	1.1%	1.0%	0.9%	23.6%
Intel	USA	58.8	-0.1%	0.4%	11.4%	25.3%
Johnson & Johnson	USA	139.9	1.5%	1.0%	2.4%	8.4%
JPMorgan Chase & Co	USA	113.7	0.1%	-0.5%	15.0%	16.5%
Coca-Cola	USA	48.2	1.7%	2.0%	4.7%	1.8%
McDonald's	USA	195.3	0.7%	1.9%	5.1%	10.0%
3M	USA	219.5	0.4%	0.9%	8.0%	15.2%
Merck & Co	USA	74.6	1.6%	0.9%	-9.4%	-2.4%
Microsoft	USA	125.4	1.4%	3.0%	6.6%	23.5%
NIKE	USA	87.4	0.1%	-1.5%	6.2%	17.9%
Pfizer	USA	39.4	1.1%	-1.2%	-5.9%	-9.7%
Procter & Gamble	USA	103.2	-2.7%	-2.5%	1.2%	12.2%
Travelers	USA	138.0	1.0%	1.6%	2.3%	15.2%
UnitedHealth Group	USA	230.6	1.5%	6.3%	-6.6%	-7.4%
United Technologies	USA	140.0	2.3%	3.1%	11.7%	31.5%
Visa	USA	161.7	0.8%	0.8%	5.6%	22.5%
Verizon	USA	57.2	-2.1%	-1.1%	-4.9%	1.7%
Walmart	USA	103.1	0.7%	-0.1%	5.0%	10.6%
Exxon Mobil	USA	83.4	0.6%	2.4%	4.3%	22.3%

Materials

Company	국가	Close	1D	1W	1M	YTD
BHP Billiton	AUS	38.3	0.3%	0.1%	3.2%	16.8%
BASF	DEU	74.5	0.4%	0.1%	13.8%	23.4%
Rio Tinto	AUS	99.2	1.5%	2.9%	6.5%	31.1%
SABIC	SAU	124.0	-0.2%	2.2%	0.5%	6.7%
Glencore	GBR	337.2	-0.3%	-0.9%	8.7%	15.7%
Vale S.A.	BRA	51.9	1.2%	-0.6%	4.8%	1.8%
Air Liquide S.A.	FRA	118.0	-0.3%	0.7%	5.2%	8.8%
Nutrien	CAN	72.6	1.0%	1.4%	7.2%	5.2%
Shin-Etsu Chemical	JAP	10,590.0	0.2%	0.5%	16.3%	24.1%
LyondellBasell	USA	92.0	0.0%	0.3%	10.2%	10.6%
Air Products & Chemicals	USA	196.7	0.0%	-0.5%	5.8%	22.9%
Southern Copper	USA	40.2	-0.3%	-3.9%	6.0%	32.4%
Linde PLC	USA	179.3	0.2%	-0.3%	5.5%	14.9%
Alcoa	USA	28.5	1.4%	2.9%	1.8%	7.3%

Industrials

Company	국가	Close	1D	1W	1M	YTD
Honeywell Int'l	USA	171.8	2.1%	5.5%	10.2%	30.0%
Siemens	DEU	105.7	-0.6%	-0.2%	11.3%	8.5%
Union Pacific	USA	176.7	-0.6%	4.4%	9.4%	27.9%
Lockheed Martin	USA	333.1	5.7%	7.3%	13.3%	27.2%
UPS	USA	113.6	0.0%	-0.8%	6.3%	16.5%
Airbus	FRA	122.8	2.1%	3.2%	7.7%	46.3%
Fedex	USA	195.1	-0.4%	-1.5%	13.4%	21.0%
General Dynamics	USA	182.4	3.0%	4.5%	9.5%	16.0%
Raytheon	USA	187.6	2.8%	3.8%	3.9%	22.3%
Northrop Grumman	USA	292.6	3.4%	5.0%	8.9%	19.5%
Vinci	FRA	88.3	-1.2%	-1.5%	4.0%	22.6%
Illinois Tool Works	USA	157.9	0.5%	1.1%	11.2%	24.7%
Deutsche Post	DEU	31.1	-0.5%	1.0%	8.6%	30.1%
Canadian National Railway	CAN	126.7	1.1%	1.9%	9.8%	25.3%

Energy

Company	국가	Close	1D	1W	1M	YTD
Royal Dutch Shell	GBR	2,521.0	2.2%	1.6%	5.8%	9.3%
Petro China	HKG	5.1	1.4%	1.0%	0.6%	4.7%
Total	FRA	51.2	1.8%	2.3%	4.0%	10.9%
BP	GBR	582.5	2.6%	1.8%	6.3%	17.5%
China Petroleum	HKG	6.1	-0.3%	-1.1%	-3.2%	8.9%
Schlumberger	USA	45.9	0.1%	-3.2%	8.1%	27.2%
Petrobras	BRA	27.7	0.9%	3.5%	1.2%	22.0%
Reliance Industries	IND	1,363.9	1.4%	1.5%	3.0%	21.7%
Equinor	NOR	202.0	1.8%	1.8%	5.4%	9.9%
Shenhua Energy	HKG	17.7	-0.6%	-2.1%	-3.4%	3.0%
Conocophillips	USA	66.5	-0.8%	1.0%	-0.9%	6.6%
CNOOC	HKG	15.0	1.5%	0.8%	10.7%	23.6%
ENI S.P.A.	ITA	15.8	2.4%	2.4%	1.1%	14.9%
EOG Resources Inc	USA	106.6	-0.4%	4.7%	14.9%	22.2%
Rosneft Oil Co.	RUS	441.0	0.3%	1.0%	9.1%	2.0%
Gazprom	RUS	162.4	-0.7%	-1.0%	6.7%	5.8%
Lukoil	RUS	5,780.0	1.6%	3.5%	0.7%	15.7%
Suncor Energy	CHN	45.9	1.3%	3.6%	4.0%	20.5%
Enterprise Products Partners	USA	29.3	0.0%	1.6%	0.8%	19.3%
Enbridge	CHN	50.6	1.5%	2.2%	3.5%	19.3%
Occidental Petroleum	USA	62.4	-1.1%	-0.5%	-4.3%	1.6%

Consumer Discretionary

Company	국가	Close	1D	1W	1M	YTD
Amazon	USA	1,923.8	1.9%	3.2%	8.4%	28.1%
Toyota Motor	JAP	6,993.0	0.4%	0.6%	5.8%	9.2%
Comcast	USA	42.0	0.0%	-1.4%	7.2%	23.3%
LVMH	FRA	349.1	-0.9%	-0.5%	9.9%	35.2%
Netflix	USA	381.9	1.2%	7.7%	4.3%	42.7%
Naspers	ZAF	367,400.0	1.5%	1.5%	13.9%	31.0%
Booking Holdings	USA	1,887.7	2.4%	2.6%	7.7%	9.6%
Inditex	ESP	27.8	-0.6%	2.0%	7.4%	24.6%
Volkswagen	DEU	164.3	-1.2%	-0.5%	14.1%	18.1%
Daimler	DEU	59.0	-0.1%	1.4%	16.2%	28.6%
Charter Comm.	USA	358.6	0.2%	-0.8%	0.5%	25.8%
Starbucks	USA	76.0	0.8%	1.2%	5.1%	18.0%
Adidas	DEU	231.1	-0.5%	0.7%	8.5%	26.7%
Lowe's	USA	113.5	0.1%	-3.1%	7.1%	22.9%
Tesla	USA	263.9	0.4%	-2.7%	1.3%	-20.7%
TJX	USA	55.2	1.4%	0.2%	4.5%	23.4%
Marriott International	USA	136.3	0.3%	0.3%	10.2%	25.5%
Gree Electric Appliances	CHN	61.0	-0.2%	6.1%	35.6%	70.9%
Carnival	USA	53.8	1.3%	-1.4%	-5.1%	9.0%
Sands China	HKG	43.6	1.3%	0.5%	16.7%	27.1%
Nissan Motor	JAP	942.6	-0.2%	-1.6%	-0.3%	7.1%

※ 작성자(SK증권 리서치센터)는 본 조사분석자료에 게재된 내용들이 외부의 부당한 압력이나 간섭없이 신의성실하게 작성되었음을 확인합니다. 자료 제공일 시점에서의 의견 및 추정치로 최종 실적과 오차가 발생할 수 있으며, 투자를 유도할 목적이 아니라 투자판단에 참고가 되는 정보제공을 목적으로 하고 있습니다. 투자시 투자자 자신의 판단과 책임하에 최종결정을 하시기 바랍니다. 본 자료는 당사의 저작물로서 모든 저작권은 당사에 있으며, 어떠한 경우에도 당사의 동의 없이 복제, 대여, 전송, 재배포 될 수 없습니다.



# MORNING CALL



2019-04-24, (수)

## Consumer Staples

(단위 : 각국 거래소 통화 기준)

Company	국가	Close	1D	1W	1M	YTD
Nestle	CHE	97.2	1.4%	2.2%	3.3%	21.8%
AB Inbev	BEL	79.8	0.0%	1.9%	12.1%	38.3%
Unilever	NLD	52.5	0.4%	3.3%	2.8%	10.6%
Pepsico	USA	127.1	0.5%	0.1%	5.2%	15.0%
Philip Morris	USA	84.9	0.7%	-0.7%	-3.8%	27.2%
Kweichow Moutai	CHN	975.0	2.7%	2.4%	25.7%	65.2%
BAT	GBR	3,088.5	1.0%	-0.4%	0.5%	23.5%
L'oreal	FRA	243.1	0.0%	0.2%	3.5%	20.8%
Altria Group	USA	54.8	0.4%	-2.4%	-3.1%	11.0%
AmBev	BRA	17.7	1.0%	3.6%	7.0%	14.9%
Diageo	GBR	3,180.5	1.7%	2.2%	2.9%	13.8%
Costco Wholesale	USA	245.6	0.9%	0.0%	3.6%	20.6%
Kraft Heinz	USA	33.1	0.6%	0.6%	1.8%	-23.1%
CVS Health	USA	53.0	1.0%	0.8%	-3.6%	-19.2%
Mondelez International	USA	50.4	0.4%	0.3%	1.9%	25.8%

## Telecommunication Services

(단위 : 각국 거래소 통화 기준)

Company	국가	Close	1D	1W	1M	YTD
AT&T	USA	32.1	0.1%	0.5%	4.3%	12.5%
China Mobile	HKG	75.5	-0.3%	-0.7%	-7.3%	0.1%
NTT Docomo	JAP	2,387.5	0.4%	0.2%	-1.9%	-3.4%
Nippon Telegraph	JAP	4,584.0	0.2%	-1.2%	-3.7%	2.3%
Softbank	JAP	11,505.0	0.3%	-2.4%	7.5%	57.5%
Deutsche Telekom	DEU	15.0	1.1%	1.5%	-4.1%	1.1%
Vodafone	GBR	141.6	-0.7%	-1.5%	0.0%	-7.4%
KDDI	JAP	2,489.0	0.4%	-0.6%	1.7%	-5.1%
America Movil SAB	MEX	14.5	-2.0%	-2.5%	4.2%	4.0%
T-Mobile	USA	73.8	0.0%	1.8%	2.0%	15.9%
Telefonica	ESP	7.4	-1.0%	-0.9%	-1.5%	1.3%
Orange	FRA	14.5	-1.0%	-0.6%	1.1%	2.3%
Singapore Telecom	SGP	3.2	0.0%	1.3%	6.7%	8.2%
Emirates Telecom	ARE	16.6	0.4%	0.1%	-1.5%	-2.0%
Saudi Telecom	SAU	115.2	0.7%	3.8%	7.7%	25.9%
Bell Canada Enterprises	CAN	60.3	0.4%	-0.4%	1.9%	11.8%

## Health Care

(단위 : 각국 거래소 통화 기준)

Company	국가	Close	1D	1W	1M	YTD
Novartis	CHE	77.9	1.2%	-1.0%	-4.7%	4.9%
Roche Holding	CHE	268.0	1.7%	0.6%	-0.3%	10.1%
AbbVie	USA	78.7	0.7%	0.9%	-1.1%	-14.7%
Amgen	USA	179.8	1.9%	-1.5%	-3.7%	-7.7%
Novo Nordisk	DNK	324.4	0.5%	0.5%	-4.2%	8.9%
Abbott Laboratories	USA	76.1	2.1%	4.4%	-2.7%	5.2%
Medtronic	USA	85.1	1.1%	0.4%	-6.1%	-6.4%
Bristol Myers Squibb	USA	45.3	0.2%	-1.0%	-4.6%	-12.8%
Sanofi	FRA	74.2	1.8%	1.5%	-4.9%	-2.0%
Gilead Sciences	USA	63.0	1.9%	-0.3%	-1.2%	0.8%
Bayer	DEU	62.1	1.1%	1.0%	8.4%	2.5%
GlaxoSmithKline	GBR	1,557.2	2.2%	1.1%	0.5%	4.4%
Astrazeneca	GBR	5,915.0	1.7%	0.0%	-7.2%	0.7%
Thermo Fisher	USA	263.9	1.9%	2.5%	-1.8%	17.9%
Eli Lilly & Co.	USA	117.5	1.7%	0.8%	-9.5%	1.5%
Celgene	USA	93.7	0.3%	-0.7%	6.5%	46.2%

## Utilities

(단위 : 각국 거래소 통화 기준)

Company	국가	Close	1D	1W	1M	YTD
Nextera Energy	USA	189.8	-0.3%	0.1%	-2.0%	9.2%
Enel S.P.A	ITA	5.5	-0.1%	0.0%	-1.8%	9.4%
Yangtze Power	CHN	16.8	0.6%	0.0%	-0.8%	5.7%
Duke Energy	USA	89.0	0.3%	-0.1%	-1.9%	3.1%
Iberdrola	ESP	7.8	0.8%	1.0%	0.9%	11.7%
Southern Co/the	USA	51.8	-0.2%	-0.6%	-0.4%	18.0%
Dominion Energy	USA	75.5	1.0%	0.2%	-0.6%	5.6%
EDF	FRA	12.7	-1.0%	-1.2%	3.4%	-8.0%
Engie	FRA	13.3	-0.5%	-0.3%	-0.3%	5.9%
Exelon	USA	49.7	0.5%	1.7%	-1.3%	10.3%
National Grid	GBR	819.1	0.0%	-0.1%	-6.9%	7.2%
AEP	USA	83.6	0.8%	0.4%	-2.1%	11.8%
HK & China Gas	HKG	18.7	1.3%	0.8%	2.6%	15.4%
Sempra Energy	USA	126.1	0.6%	-0.9%	0.9%	16.6%

## Information Technology

(단위 : 각국 거래소 통화 기준)

Company	국가	Close	1D	1W	1M	YTD
Alphabet	USA	1,270.6	1.3%	2.5%	6.1%	21.6%
Tencent	HKG	393.0	0.4%	-0.7%	11.1%	25.2%
Alibaba	USA	187.3	1.0%	-0.1%	4.8%	36.6%
Facebook	USA	183.8	1.3%	2.8%	10.5%	40.2%
Taiwan Semicon	TWN	268.0	0.8%	2.5%	11.0%	18.8%
Oracle	USA	54.9	0.6%	0.8%	4.2%	21.7%
Nvidia	USA	190.7	1.2%	1.8%	9.7%	42.8%
SAP	DEU	102.1	1.5%	2.7%	3.6%	17.5%
Adobe Systems	USA	278.5	2.3%	3.4%	6.2%	23.1%
Texas Instruments	USA	116.4	1.2%	0.7%	8.7%	23.2%
Broadcom	USA	315.6	0.2%	-1.5%	8.0%	24.1%
Paypal	USA	106.9	0.1%	-1.8%	5.3%	27.1%
ASML	NLD	182.9	-0.2%	1.6%	10.8%	33.4%
Baidu	USA	173.3	2.3%	1.7%	3.8%	9.3%
Qualcomm	USA	86.7	5.8%	9.7%	53.1%	52.4%
Micron Technology	USA	42.8	-1.5%	-0.9%	5.5%	34.8%
Tokyo Electron	JAP	17,900.0	-0.3%	0.8%	10.5%	43.0%
Nintendo	JAP	37,170.0	-3.6%	6.7%	22.1%	26.9%
Applied Materials	USA	43.8	0.1%	-0.1%	11.2%	33.9%

## Financials

(단위 : 각국 거래소 통화 기준)

Company	국가	Close	1D	1W	1M	YTD
Berkshire Hathaway	USA	317,684.0	1.1%	0.5%	6.1%	3.8%
Ind&Comm BOC	CHN	5.8	-0.3%	-3.3%	6.2%	9.8%
Bank of America	USA	30.1	0.1%	0.1%	12.0%	22.0%
Construction BOC	HKG	7.0	-0.7%	-2.1%	2.9%	8.5%
Wells Fargo	USA	47.4	0.2%	-0.4%	-1.5%	2.8%
PingAn Insurance	HKG	95.2	0.7%	0.8%	12.7%	37.7%
Agricultural Bank	HKG	3.6	-0.8%	-1.9%	-0.3%	5.8%
HSBC Holdings	GBR	667.6	0.2%	0.3%	8.7%	3.2%
Citi Group	USA	69.2	0.2%	-1.6%	14.7%	32.9%
Bank of China	HKG	3.8	-1.0%	-1.3%	5.0%	11.5%

## Real Estate

(단위 : 각국 거래소 통화 기준)

Company	국가	Close	1D	1W	1M	YTD
Ameican Tower	USA	193.4	0.6%	1.2%	-1.2%	22.3%
China Vanke	HKG	31.0	-4.2%	-5.4%	-0.5%	16.4%
Simon Property	USA	176.6	1.7%	-0.5%	-0.8%	5.1%
SHKP Ltd	HKG	132.8	-0.5%	-0.7%	2.2%	19.0%
Country Garden	HKG	12.6	-2.9%	-2.9%	4.7%	31.8%
Crown Castle Int'l	USA	123.4	0.7%	-0.6%	-1.5%	13.6%
China Evergrande	HKG	24.7	-2.8%	-2.9%	-9.9%	5.3%
Overseas land&Invest	HKG	28.3	-1.7%	-4.2%	-0.2%	5.0%

※ 작성자(SK증권 리서치센터)는 본 조사분석자료에 게재된 내용들이 외부의 부당한 압력이나 간섭없이 신의성실하게 작성되었음을 확인합니다. 자료 제공일 시점에서의 의견 및 추정치로 최종 실적과 오차가 발생할 수 있으며, 투자를 유도할 목적이 아니라 투자판단에 참고가 되는 정보제공을 목적으로 하고 있습니다. 투자시 투자자 자신의 판단과 책임하에 최종결정을 하시기 바랍니다. 본 자료는 당사의 저작물로서 모든 저작권은 당사에 있으며, 어떠한 경우에도 당사의 동의 없이 복제, 대역, 전송, 재배포 될 수 없습니다.