

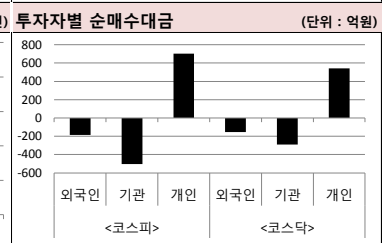
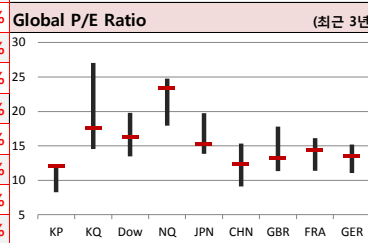
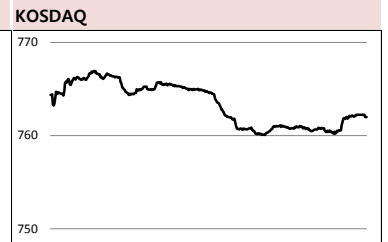
MORNING CALL

SK securities



2019-04-23, (화)

Global Indices		(단위: pt. 10억 원지통화)							
	Close	시가총액	1D	1W	1M	3M	YTD	3Y	
KOSPI	2,216.7	1,421,440.2	0.0%	-1.4%	1.4%	4.3%	8.6%	10.0%	
KOSDAQ	762.0	257,625.3	-0.1%	-0.4%	2.4%	9.5%	12.8%	8.4%	
Dow Jones	26,511.1	7,322.8	-0.2%	0.2%	4.0%	7.3%	13.6%	47.3%	
Nasdaq	8,015.3	12,398.2	0.2%	0.2%	4.9%	12.0%	20.8%	63.4%	
S&P 500	2,908.0	25,121.8	0.1%	0.0%	3.8%	8.9%	16.0%	39.0%	
UK	7,459.9	2,012.2	0.0%	-0.1%	3.5%	7.0%	10.9%	18.2%	
Germany	12,222.4	1,162.1	0.0%	1.0%	7.6%	9.8%	15.8%	17.8%	
France	5,580.4	1,695.2	0.0%	0.9%	5.9%	14.6%	18.0%	22.1%	
Japan	22,217.9	365,236.6	0.1%	0.0%	2.7%	7.2%	11.0%	26.4%	
China	3,215.0	35,128.3	-1.7%	-1.2%	3.6%	23.2%	28.9%	8.6%	
Brazil	94,588.1	2,809.0	0.0%	0.3%	0.9%	-1.5%	7.6%	78.8%	
Vietnam	965.9	3,162,369.2	0.0%	-1.2%	-2.3%	6.0%	8.2%	63.0%	
India	38,645.2	69,566.8	-1.3%	-1.6%	1.3%	5.6%	6.6%	49.6%	
Russia	2,584.7	36,996.4	0.8%	1.0%	3.7%	4.7%	9.1%	31.4%	



Global Market

미국 증시 - 유가 주목, 주요 기업 실적 기다리면서 관망세, 지수 보합권 마감
 · 이란 원유 금수 제재의 예외 조치를 연장하지 않겠다는 트럼프 행정부 발표에 WTI 2%대 상승
 · 지금까지 S&P500 기업 가운데 15%가 분기 실적을 발표, 이중 78% 기업 실적이 예상치 상회

유럽 증시 - 부활절로 휴장

China Region Market

중화권 증시 - 부동산주 약세 보이며 하락 마감
 · 19일 시진핑 주석 주재 중앙정치국 회의서 '집은 거주하는 용도이지 투기를 위한 게 아니다'
 · 부동산 투기 억제 의지를 내비치며 부동산주가 일제히 하락, 부양책 감소 우려 생겨

중화권 이슈 - 부양책 기대 감소하며 우려감 키워
 · 고위 정책입안자들의 발언이 경기 부양 속도를 늦출 것이라는 투자자들의 우려 높여
 · 중앙정치국 회의서 부양이 아니라 구조조정과 개혁 강조, 투자자들 미중 고위급 협상 기다려

일본 증시 - 연휴 앞두고 관망세 보이면서 강보합 마감
 · 골든위크를 앞두고 있고 주요국 금융 시장 휴장이 겹치면서 거래량 2011년 이후 최저
 · 미국 경제 지표 발표와 일본 긴 연휴를 앞둔 경계감에 투심 위축

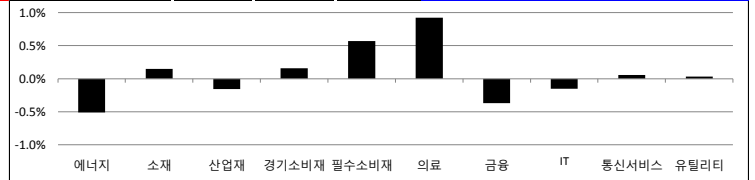
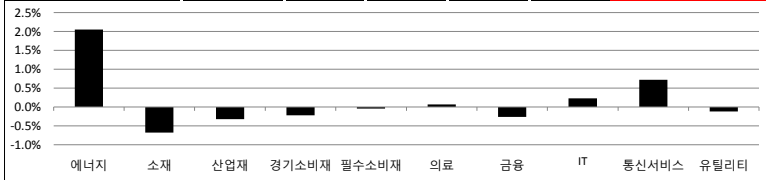
국내 증시 - 미/유럽 증시 휴장으로 거래 감소 보인 가운데 강보합 마감
 · 4월1일~20일 수출 297억3800만달러로 YoY 8.7% 감소에 하락 보여, 원화도 전만 약세 보여
 · 아티스트 활동량 증가 전망에 미디어/엔터주 상승, 아프리카돼지열병 중국 전역 확산에 관련주 ↑

Today's Event

- 3월 관광통계
- LG이노텍/고려개발 실적발표
- 두산중공업 BW행사
- 펠어비스 스톡옵션행사
- 미국, 4월 리치몬드 연방 제조업지수
- 미국, 3월 신규주택매매
- 미국, 월폴/트위터/이베이/코카콜라 실적
- 미국, 누코/버라이즌 실적
- 일본 3월 공작기계수주 수정치

S&P 500 Sector							
	1D	1W	1M	3M	YTD	2Y	3Y
에너지	2.1%	1.4%	4.6%	7.5%	19.6%	1.7%	1.4%
소재	-0.7%	-1.2%	5.7%	7.3%	13.6%	9.8%	21.2%
산업재	-0.3%	0.9%	7.0%	11.4%	21.3%	17.0%	34.2%
경기소비재	-0.2%	-0.1%	6.5%	11.2%	20.5%	34.1%	49.3%
필수소비재	0.0%	0.3%	2.4%	8.7%	12.1%	3.6%	10.0%
의료	0.1%	-2.7%	-5.3%	-4.7%	-0.7%	16.8%	19.7%
금융	-0.3%	-0.3%	7.5%	4.8%	14.3%	17.6%	42.4%
IT	0.2%	1.1%	6.4%	19.4%	25.7%	51.3%	89.4%
통신서비스	0.7%	1.0%	5.5%	11.6%	20.5%	2.7%	1.2%
유틸리티	-0.1%	-0.3%	-2.1%	7.6%	8.1%	10.6%	20.8%

Korea Sector							
	1D	1W	1M	3M	YTD	2Y	3Y
에너지	-0.5%	-1.4%	-2.6%	1.6%	2.9%	8.3%	11.7%
소재	0.2%	-2.1%	-0.4%	-1.0%	5.7%	2.6%	0.0%
산업재	-0.2%	-2.0%	-0.5%	-3.9%	0.9%	-8.5%	-8.3%
경기소비재	0.2%	0.6%	5.7%	11.7%	16.4%	-1.3%	-9.8%
필수소비재	0.6%	-0.3%	3.5%	11.6%	9.1%	-4.3%	-16.5%
의료	0.9%	3.1%	5.5%	5.2%	-1.0%	80.6%	45.7%
금융	-0.4%	-2.2%	1.9%	2.8%	3.8%	-5.2%	6.7%
IT	-0.2%	-3.0%	-0.8%	7.5%	18.3%	16.4%	76.3%
통신서비스	0.1%	-1.7%	0.0%	-1.8%	0.4%	6.2%	31.3%
유틸리티	0.0%	-1.0%	-8.4%	-11.4%	-11.3%	-30.8%	-46.6%



Fixed Income				Commodity				Currency						
	Close	1D	1M	YTD		Close	1D	1M	YTD		Close	1D	1M	YTD
국고채 3년	1.772	1.2	-2.5	-5.1	국제유가(WTI)	65.78	2.8%	11.4%	44.9%	달러인덱스(pt)	97.29	-0.1%	0.7%	1.3%
국고채 10년	1.935	2.5	0.3	-2.1	VIX Index	12.42	2.7%	-24.6%	-51.1%	원/달러(원)	1,139.80	0.3%	0.5%	2.4%
미국채 2년	2.387	0.6	7.0	-10.1	천연가스	2.53	1.6%	-8.1%	-13.9%	엔/달러(엔)	111.93	0.0%	1.3%	1.8%
미국채 10년	2.589	2.9	15.0	-9.6	CRB상품지수	187.92	0.4%	2.0%	10.7%	달러/유로(달러)	1.13	0.1%	-0.4%	-1.6%
일본 국채 10년	-0.031	-0.1	3.8	-3.4	금(Comex)	1,273.50	0.1%	-3.0%	-0.6%	원/홍콩달러(원)	145.30	0.3%	0.6%	2.2%
중국 국채 10년	3.583	0.0	2.5	-19.1	BDI(Baltic Dry)	790.00	0.0%	14.5%	-37.8%	원/위안(원)	169.82	0.2%	0.6%	4.9%
독일 국채 10년	0.025	0.0	4.0	-21.7	구리	290.50	-0.5%	2.4%	10.4%	달러/파운드(달러)	1.30	-0.2%	-1.3%	1.9%

※ 작성자(SK증권 리서치센터)는 본 조사항목자료에 게재된 내용들이 외부의 부당한 압력이나 간섭없이 신의성실하게 작성되었음을 확인합니다. 자료 제공일 시점에서의 의견 및 추정치로 최종 실적과 오차가 발생할 수 있으며, 투자를 유도할 목적이 아니라 투자판단에 참고가 되는 정보제공을 목적으로 하고 있습니다. 투자자 투자자 자신의 판단과 책임하에 최종결정을 하시기 바랍니다. 본 자료는 당사의 저작물로서 모든 저작권은 당사에 있으며, 어떠한 경우에도 당사의 동의 없이 복제, 대여, 전송, 재배포 될 수 없습니다.



MORNING CALL



2019-04-23, (화)

일일 상승률 상위 종목			일일 하락률 상위 종목		
종목명	시가총액	수익률	종목명	시가총액	수익률
SFA반도체	3,006	24.6%	한솔테크닉스	1,362	-14.9%
슈프리마	2,283	19.9%	뉴프라이드	1,854	-12.2%
인선이엔티	4,191	12.9%	현대바이오	4,247	-9.1%
현대상선	12,992	11.0%	동양네트웍스	2,226	-7.3%
투비스소프트	989	10.9%	로보티즈	2,115	-6.9%
SG	1,313	10.9%	에어부산	4,046	-6.8%
코아시스템	2,240	10.5%	셀리버리	4,700	-6.4%
동부제철	2,982	10.4%	삼원테크	1,104	-6.2%
KCTC	1,179	10.1%	웰바이오텍	1,488	-5.9%
무림P&P	4,135	8.3%	모비스	1,018	-5.7%
엠아이텍	2,215	8.2%	아시아나IDT	2,054	-5.4%
제주반도체	1,221	7.8%	홈캐스트	2,134	-5.0%
엔에스쇼핑	4,768	7.6%	KH바텍	1,793	-4.9%
마니커	1,997	7.2%	에스티	1,491	-4.9%
위지웍스튜디오	1,654	7.1%	금호산업	5,045	-4.8%
이지바이오	4,478	7.1%	서울반도체	11,253	-4.7%
피엔티	1,090	7.1%	푸드나무	2,086	-4.5%
LS네트웍스	2,853	6.6%	대주전자재료	2,394	-4.4%
코엔텍	5,900	6.3%	대한전선	8,608	-4.3%
에프에스티	1,495	5.6%	평화정공	2,373	-4.2%

16만
뭔가 좋아하는
사람들이 벌써
이렇게나

**시럽웰스 회원
16만 돌파!**

시럽웰스님 외 160,000명이 좋아합니다

스마트하게 돈 버는 지갑, 시럽웰스

smwp membership Wealth

주요 투자자별 순매수/순매도 상위 종목 (단위: 억원)

<외국인 순매수 상위>		<외국인 순매도 상위>		<기관 순매수 상위>		<기관 순매도 상위>		<개인 순매수 상위>		<개인 순매도 상위>	
종목명	매수대금	종목명	매도대금	종목명	매수대금	종목명	매도대금	종목명	매수대금	종목명	매도대금
삼성전자	330.1	NAVER	-252.1	셀트리온	341.5	삼성전자	-333.6	서울반도체	197.7	셀트리온	-501.3
셀트리온	165.5	아모레퍼시픽	-174.7	삼성전기	191.4	서울반도체	-140.6	LG전자	122.9	셀트리온헬스케어	-132.9
기아차	118.9	한진칼	-99.9	NAVER	173.9	SK하이닉스	-113.1	롯데케미칼	110.9	삼성SDI	-129.6
삼성SDI	105.3	롯데케미칼	-84.2	삼성바이오로직스	115.8	LG전자	-107.2	S-Oil	98.3	삼성바이오로직스	-107.1
SK하이닉스	74.0	삼성전기	-83.3	아모레퍼시픽	114.9	삼성중공업	-90.9	NAVER	77.8	삼성전기	-106.5
엔씨소프트	67.5	한국전력	-75.4	셀트리온헬스케어	77.0	엔씨소프트	-82.5	하나금융지주	76.5	강원랜드	-81.7
인선이엔티	66.8	하나금융지주	-69.4	유한양행	53.9	S-Oil	-78.3	포스코케미칼	74.8	카카오	-64.7
LG생활건강	66.5	KT&G	-66.1	현대상선	53.8	SK이노베이션	-69.9	POSCO	67.6	기아차	-62.2
셀트리온헬스케어	53.9	서울반도체	-58.0	팬오션	50.8	삼성에스디에스	-58.6	삼성중공업	64.0	슈프리마	-61.6
현대모비스	49.7	POSCO	-53.2	슈피켄코리아	47.6	기아차	-54.9	동양네트웍스	51.1	팬오션	-61.2
LG이노텍	49.2	일진다이아	-37.7	한국전력	44.2	현대모비스	-51.6	하나투어	50.8	현대상선	-51.7
강원랜드	47.8	이마트	-34.5	KT&G	43.4	포스코케미칼	-42.6	한화	50.0	인선이엔티	-51.0
삼성에스디에스	37.2	현대바이오	-34.4	슈프리마	43.0	현대중공업	-41.3	SK이노베이션	46.8	유한양행	-48.3
카카오	34.7	포스코케미칼	-32.4	한진칼	35.9	하나투어	-40.0	현대중공업	44.9	현대차	-40.4
만도	31.7	한국가스공사	-31.5	강원랜드	33.9	CJ제일제당	-35.7	삼성전자	42.4	울리스	-37.8
무림P&P	26.9	민앤지	-31.0	두산	32.4	DB손해보험	-33.2	SK머티리얼즈	39.8	LG생활건강	-37.3
아난티	25.6	아시아나항공	-29.6	울리스	32.3	하나머티리얼즈	-33.0	SK하이닉스	39.4	넷마블	-35.0
SK이노베이션	24.8	메디톡스	-27.3	제이콘텐트리	30.5	SK머티리얼즈	-31.9	현대바이오	39.3	한진칼	-31.0
대한항공	23.7	한화	-23.6	카카오	29.7	CJ대한통운	-31.6	아시아나항공	38.9	애플클론	-26.9

후강통(Shanghai-Hongkong Link) 거래 상위 종목(4월17일) (단위: CNY, 1M CNY) 선강통(Shenzhen-Hongkong Link) 거래 상위 종목(4월17일) (단위: CNY, 1M CNY)

코드	종목명	시가총액(B)	Close	거래대금	코드	종목명	시가총액(B)	Close	거래대금
600519 C1 Equity	구이저우 모우타이	1,192.4	949.20	2,700.0	000858 C2 Equity	우량에 이빈	392.5	101.13	2,100.0
601318 C1 Equity	중국 평안보험 집단	1,522.5	84.96	1,500.0	000651 C2 Equity	거리 전기기기	367.8	61.14	2,000.0
600036 C1 Equity	초상 은행	877.2	34.80	898.2	000333 C2 Equity	메이디 그룹	348.0	52.79	1,200.0
600104 C1 Equity	SAIC 자동차	332.0	28.42	718.4	002415 C2 Equity	항저우 하이테크비전 디지털 기	319.3	34.15	471.7
600030 C1 Equity	중신증권	269.1	23.79	692.7	000002 C2 Equity	완커 기업	330.6	29.51	444.9
600585 C1 Equity	안후이 하이위 수니	218.1	40.71	612.6	002304 C2 Equity	장수 양허맥주	183.1	121.49	389.8
600887 C1 Equity	네이멍구 이리산업	188.3	30.98	514.7	000338 C2 Equity	웨이차이 동력	104.1	13.40	354.0
600276 C1 Equity	장수 형루이 의학	274.8	62.14	512.4	300498 C2 Equity	윈스 식품집단	216.3	40.71	315.1
600031 C1 Equity	싼이 증공	102.1	12.19	465.0	000568 C2 Equity	루저우 라오자오	102.5	69.98	308.3
600690 C1 Equity	칭다오 하이얼	110.0	17.68	414.3	000538 C2 Equity	윈난 바이야오 집단	95.6	91.82	287.9

※ 작성자(SK증권 리서치센터)는 본 조사분석자료에 게재된 내용들이 외부의 부당한 압력이나 간섭없이 신의성실하게 작성되었음을 확인합니다. 자료 제공일 시점에서의 의견 및 추정치로 최종 실적과 오차가 발생할 수 있으며, 투자를 유도할 목적이 아니라 투자판단에 참고가 되는 정보제공을 목적으로 하고 있습니다. 투자시 투자자 자신의 판단과 책임하에 최종결정을 하시기 바랍니다. 본 자료는 당사의 저작물로서 모든 저작권은 당사에게 있으며, 어떠한 경우에도 당사의 동의 없이 복제, 대여, 전송, 재배포 될 수 없습니다.



MORNING CALL

SK securities



2019-04-23, (화)

섹터별 시가총액 상위 및 SK증권 커버리지 종목 수익률(국내)

(단위 : 억원 / 원)

섹터	코드	종목명	시가총액	Close	1D	1W	YTD	코드	종목명	시가총액	Close	1D	1W	YTD
에너지 Energy	A034730	SK	187,158	266,000	-0.2%	-1.1%	2.3%	A036490	SK머티리얼즈	17,710	167,900	-3.0%	-1.8%	11.2%
	A096770	SK이노베이션	175,685	190,000	-0.5%	-1.8%	5.9%	A052690	한전기술	8,752	22,900	-1.9%	-3.6%	9.6%
	A010950	S-Oil	105,377	93,600	-0.3%	-3.1%	-4.2%	A112610	씨에스윈드	6,811	39,400	4.0%	0.6%	42.8%
	A078930	GS	48,873	52,600	-0.8%	-3.0%	1.9%	A017940	E1	4,459	65,000	-0.6%	0.8%	16.5%
	A010060	OCI	22,895	96,000	1.2%	-2.3%	-10.3%	A151860	KG ETS	1,568	4,355	3.6%	3.7%	35.7%
	A018670	SK가스	8,343	90,400	0.9%	-1.9%	27.9%	A018000	유니슨	1,292	1,380	2.6%	3.0%	-12.4%
소재 Materials	A051910	LG화학	261,545	370,500	1.1%	-0.9%	6.8%	A003670	포스코케미칼	34,885	57,200	-1.9%	-6.7%	-10.2%
	A005490	POSCO	229,737	263,500	0.0%	-1.7%	8.4%	A003410	쌍용양회	30,786	6,110	0.5%	-1.6%	-2.9%
	A011170	롯데케미칼	96,143	280,500	-0.5%	-6.7%	1.3%	A011780	금호석유	28,579	93,800	0.2%	-5.4%	7.5%
	A010130	고려아연	85,481	453,000	-1.0%	-2.8%	4.7%	A003240	태광산업	16,679	1,498,000	0.1%	-8.2%	13.5%
	A004020	현대제철	63,921	47,900	-0.7%	-0.5%	5.9%	A120110	코오롱인더	13,031	48,300	-1.1%	-4.9%	-15.7%
	A009830	한화케미칼	35,558	21,800	0.0%	-4.2%	7.9%	A011790	SKC	13,869	36,950	-0.3%	1.7%	3.2%
산업재 Industrials	A009540	현대중공업	84,928	120,000	-0.8%	-2.0%	-6.6%	A028260	삼성물산	211,504	111,500	0.0%	0.5%	5.7%
	A000720	현대건설	57,571	51,700	0.0%	-3.2%	-5.3%	A086280	현대글로벌비스	53,813	143,500	-1.4%	5.5%	11.2%
	A010140	삼성중공업	52,416	8,320	-1.2%	-5.5%	12.3%	A000120	CJ대한통운	36,728	161,000	0.3%	-8.8%	-3.6%
	A012750	에스원	37,087	97,600	-1.0%	-2.9%	-2.9%	A002380	KCC	37,159	352,000	0.7%	0.7%	13.9%
	A003490	대한항공	33,338	35,150	-0.1%	-6.9%	6.4%	A028050	삼성엔지니어링	31,262	15,950	-0.6%	-3.0%	-9.4%
	A000210	대림산업	32,503	93,400	-0.1%	-3.5%	-8.9%	A241560	두산밥캅	31,679	31,600	1.9%	-0.9%	0.3%
경기소비재 Consumer Discretionary	A005380	현대차	286,315	134,000	0.0%	6.8%	13.1%	A021240	웅진코웨이	67,010	90,800	-0.6%	-2.1%	22.5%
	A012330	현대모비스	222,917	229,000	0.0%	5.3%	20.5%	A035250	강원랜드	72,740	34,000	2.7%	3.2%	6.3%
	A000270	기아차	173,496	42,800	0.7%	5.3%	27.0%	A081660	휠라코리아	46,814	76,600	0.4%	-4.5%	43.2%
	A023530	롯데쇼핑	51,203	181,000	0.3%	-1.1%	-14.2%	A282330	BGF리테일	39,321	227,500	-1.3%	0.0%	11.5%
	A035760	CJ ENM	47,937	218,600	0.3%	-2.1%	8.3%	A008770	호텔신라	40,426	103,000	-1.0%	-1.4%	34.6%
	A139480	이마트	48,504	174,000	0.0%	-3.3%	-4.7%	A069960	현대백화점	22,607	96,600	-1.3%	-3.3%	6.9%
필수소비재 Consumer Staples	A051900	LG생활건강	224,590	1,438,000	1.9%	-0.1%	30.6%	A007310	오뚜기	26,246	728,000	0.1%	-2.8%	0.6%
	A033780	KT&G	140,038	102,000	0.5%	1.0%	0.5%	A026960	동서	19,940	20,000	-1.0%	-2.7%	11.7%
	A090430	아모레퍼시픽	136,208	233,000	0.0%	-0.6%	11.2%	A004370	농심	16,879	277,500	2.4%	-5.1%	9.0%
	A271560	오리온	38,152	96,500	1.6%	-2.2%	-19.6%	A005300	롯데칠성	13,277	1,661,000	0.5%	-1.5%	18.6%
	A161890	한국콜마	17,073	76,400	-0.8%	-2.2%	8.4%	A000080	하이진트로	12,799	18,250	2.5%	0.6%	9.9%
	A192820	코스맥스	14,220	141,500	-1.1%	-1.4%	8.9%	A018250	애경산업	12,426	47,250	-0.9%	-3.8%	-0.7%
의료 Health Care	A068270	셀트리온	282,138	220,500	1.2%	8.4%	-0.9%	A215600	신라젠	45,729	64,900	2.9%	0.2%	-11.7%
	A207940	삼성바이오로직스	248,780	376,000	1.5%	2.3%	-2.7%	A084990	헬릭스미스	41,375	259,300	-0.8%	-3.4%	2.1%
	A091990	셀트리온헬스케어	110,062	76,800	0.7%	10.2%	2.0%	A068760	셀트리온제약	20,508	60,200	1.9%	4.3%	-5.2%
	A128940	한미약품	50,107	431,500	0.4%	0.1%	-7.0%	A009420	한울바이오파마	17,344	33,200	1.8%	-2.1%	-8.3%
	A000100	유한양행	32,134	251,500	1.6%	1.0%	23.0%	A006280	녹십자	16,770	143,500	-0.4%	-1.0%	5.5%
	A086900	메디톡스	35,716	614,200	-2.0%	-0.3%	6.3%	A145020	휴젤	17,729	406,800	1.5%	2.2%	6.6%
IT Information Technology	A005930	삼성전자	2,707,296	45,350	0.1%	-3.6%	17.2%	A018260	삼성에스디에스	172,552	223,000	-0.5%	-4.5%	9.3%
	A000660	SK하이닉스	586,042	80,500	-1.6%	1.0%	33.1%	A251270	넷마블	116,121	136,000	2.3%	1.1%	22.0%
	A035420	NAVER	194,480	118,000	0.0%	-1.3%	-3.3%	A011070	LG이노텍	28,637	121,000	-2.8%	0.4%	40.1%
	A006400	삼성SDI	160,221	233,000	1.5%	2.2%	6.4%	A263750	풀어비스	22,817	175,300	-2.7%	-6.1%	-15.7%
	A036570	엔씨소프트	106,624	486,000	-1.0%	-1.8%	4.2%	A181710	NHN	15,632	79,900	-2.6%	-10.0%	39.4%
	A035720	카카오	98,409	118,000	0.9%	6.8%	14.6%	A020150	일진머티리얼즈	17,960	38,950	-0.5%	0.0%	-5.0%
	A009150	삼성전기	86,645	116,000	0.9%	3.1%	12.1%	A307950	현대오토에버	17,115	81,500	-3.3%	-5.6%	-8.1%
	A034220	LG디스플레이	76,036	21,250	-1.2%	-3.2%	17.7%	A056190	에스에프에이	14,723	41,000	-3.0%	-6.3%	18.5%
	A078340	컴투스	13,407	104,200	0.6%	-2.2%	-19.2%	A012510	더존비즈온	13,753	46,350	-1.4%	-1.4%	-10.7%
	A017670	SK텔레콤	197,423	244,500	0.4%	-0.6%	-9.3%	A006490	인스코비	3,930	4,360	-2.4%	-8.4%	-12.3%
통신서비스 Telecommunication Services	A030200	KT	71,806	27,500	-0.4%	0.0%	-7.7%	A036630	세종텔레콤	3,068	511	-1.2%	0.0%	8.3%
	A032640	LG유플러스	62,872	14,400	0.0%	-1.7%	-18.4%	A065530	전파기지국	2,236	4,230	-0.4%	7.6%	67.9%
	A055550	신한지주	211,967	44,700	0.1%	-2.1%	12.9%	A000810	삼성화재	140,230	296,000	-0.8%	-1.7%	10.0%
금융 Financials	A105560	KB금융	188,986	45,200	-0.3%	-1.1%	-2.8%	A316140	우리금융지주	94,203	13,850	-0.7%	-3.2%	-9.5%
	A032830	삼성생명	168,000	84,000	-0.5%	-1.9%	2.9%	A005830	DB손해보험	47,153	66,600	-0.8%	-3.5%	-5.4%
	A015760	한국전력	185,528	28,900	0.2%	-0.9%	-12.7%	A071320	지역난방공사	6,658	57,500	2.0%	0.7%	0.9%
유틸리티 Utilities	A036460	한국가스공사	43,249	46,850	-0.7%	1.9%	-2.8%	A004690	삼천리	3,816	94,100	0.6%	0.5%	3.4%
	A051600	한전KPS	15,930	35,400	1.4%	1.7%	6.6%	A267290	경동도시가스	1,670	35,400	1.7%	0.3%	6.6%

※ 작성자(SK증권 리서치센터)는 본 조사분석자료에 게재된 내용들이 외부의 부당한 압력이나 간섭없이 신의성실하게 작성되었음을 확인합니다. 자료 제공일 시점에서의 의견 및 추정치로 최종 실적과 오차가 발생할 수 있으며, 투자를 유도할 목적이 아니라 투자판단에 참고가 되는 정보제공을 목적으로 하고 있습니다. 투자자 투자자 자신의 판단과 책임하에 최종결정을 하시기 바랍니다. 본 자료는 당사의 저작물로서 모든 저작권은 당사에게 있으며, 어떠한 경우에도 당사의 동의 없이 복제, 대여, 전송, 재배포 될 수 없습니다.





2019년 04월 시장 캘린더

월	화	수	목	금	비고
1 <ul style="list-style-type: none"> 롯데제과/대상 제품 가격 인상 12월 결산법인 사업보고서 제출기한 일회용 비닐봉투 사용금지 국가신용등급 연례협의 예정 발전용 LNG 수입부과금 인하 예정 국제선 유류할증료 인상 미, 3월 ISM 제조업지수 미, 2월 소매판매 중, 3월 차이신 제조업 PMI 	2 <ul style="list-style-type: none"> 미세먼지 관련 법안 공포 예비타당성조사 개편안 발표 3월 소비자물가동향 미, 3월 ISM-NY 비즈니스 여건지수 미, 2월 내구재주문 유, 2월 생산자물가지수 유, 2월 실업률 영, 3월 건설 PMI 	3 <ul style="list-style-type: none"> 2월 온라인쇼핑동향 미, 3월 ISM 비제조업지수 미, 3월 서비스업 PMI 확정치 미, 2월 ADP취업자 변동 미, 2월 공장주문 유, 3월 서비스업 PMI 확정치 유, 3월 합성 PMI 확정치 유, 2월 소매판매 중, 류허 부총리, 방미 예정 	4 <ul style="list-style-type: none"> 오비맥주, 맥주제품 공장 출고가 인상 2월 국제수지 잠정치 	5 <ul style="list-style-type: none"> 삼성전자 1분기 잠정실적 발표 삼성 S10 5G 모델 본판매 시작 국회 본회의 네이버 AI 콜로키움 2019 미, 3월 고용동향보고서 미, 1월 소비자신용지수 영, 3월 할리팩스 주택가격지수 중, 2월 산업생산 	
8 <ul style="list-style-type: none"> 5G 이동통신 상용화 선언식 진행 UN 글로벌 국가적응계획 국제포럼 한방병의원 주나요법, 건강보험 적용 국제철도협력기구 사장단회의 4월 임시국회 개최 현대차 신형 쏘나타, 출고 재개 제8차 한-EU FTA 무역위원회 한중일 FTA 제15차 공식 협상 독, 22월 무역수지 	9 <ul style="list-style-type: none"> 티웨이항공, 제주-일본 나고야 노선 운항 효성화학 노조 파업 예정 복지부, 제약산업육성위원회 개최 미, 3월 NFIB 소기업 낙관지수 미, 2월 JOLTs 보고서 미, IMF 세계 경제 전망 보고서 중국-EU 정상회담 예정 	10 <ul style="list-style-type: none"> 한-미 정상회담 개최 3월 고용동향 갤럭시A 신제품 공개 예정 미, FOMC 의사록 공개 미, 3월 소비자물가지수 미, 2월 도매재고지수 유, ECB 기준금리결정 영, 2월 제조업 생산 영, 2월 무역수지 	11 <ul style="list-style-type: none"> 읍선만기일 북한 최고인민회의 소집 2월 통화 및 유동성동향 2월 예금취급기관 가계대출 미, IMF 총재 기자회견 미, 3월 생산자물가지수 미, Verion 5G 서비스 출시 중, 3월 생산자물가지수 중, 3월 소비자물가지수 	12 <ul style="list-style-type: none"> 3월 수출입물가지수 19년 6차 금융위 의사록 공개 기재부, 4월 최근경제동향 미, 4월 미시건대 소비심리 평가지수 잠정치 미, 3월 수출입물가지수 유, 2월 산업생산 영, 브렉시트 연기 마지막날 중, 3월 무역수지 	
15 <ul style="list-style-type: none"> 미, 4월 뉴욕주 제조업지수 인보사케이주 분석 결과 발표 미, 재무부 환율보고서 발표 미, 4월 뉴욕주 제조업지수 미-일 무역교섭 회의 개최 예정 	16 <ul style="list-style-type: none"> 과방위, 유료방송 합산규제 재논의 미, 4월 NAHB 주택시장지수 미, 3월 산업생산 영, 2월 실업률 독, 4월 ZEW 경기기대지수 중, 3월 주택가격지수 	17 <ul style="list-style-type: none"> 18년 결재통화별 수출입 AWS 서밋 서울 19 개최 예정 미, 연준 베이지북 공개 미, 2월 무역수지 유, 3월 소비자물가지수 확정치 유, 2월 무역수지/경상수지 중, 3월 소매판매/산업생산 중, 3월 고정자산투자 	18 <ul style="list-style-type: none"> 금융통화위원회 미, 4월 필라델피아 연준 제조업지수 미, 3월 경기선행지수 미, 3월 소매판매 미, 2월 기업재고 영, 3월 소매판매 독, 3월 생산자물가지수 	19 <ul style="list-style-type: none"> 3월 생산자물가지수 수소연료전지차 세미나 개최 롯데카드, 롯데손해보험 본입찰 미, 3월 주택착공, 건축허가 미/영/독/불/홍콩 증시 휴장 	
22 <ul style="list-style-type: none"> 미, 3월 기준주택판매 미, 3월 시카고 연방 국가활동지수 유, 4월 서비스업 PMI 예비치 유, 4월 제조업 PMI 예비치 독, 4월 서비스업 PMI 예비치 독, 4월 제조업 PMI 예비치 영/독/불/홍콩 증시 휴장 	23 <ul style="list-style-type: none"> 3월 관광통계 미, 4월 리치몬드 연방 제조업지수 미, 3월 합성 PMI 잠정치 미, 3월 신규주택매매 미, 2월 주택가격지수 	24 <ul style="list-style-type: none"> 3월 무역수지 및 교역조건 2월 인구동향 일, BOJ 금융정책회의 1일차 	25 <ul style="list-style-type: none"> 1분기 실질 국내총생산 속보치 미, 3월 내구재주문 일, BOJ 금융정책회의 2일차 중, 제2회 일대일로 국제협력 정상포럼 개최 예정 	26 <ul style="list-style-type: none"> 인천항, 크루즈 터미널 개장 4월 소비자동향조사 3월 금융기관 가중평균금리 미, 1분기 GDP 예비치 미, 4월 미시건대 소비심리지수 	<ul style="list-style-type: none"> 27일(토) 중, 3월 공업이익
29 <ul style="list-style-type: none"> 미, 4월 달라스 연준 제조업 활동 일본 증시 휴장 	30 <ul style="list-style-type: none"> 4월 기업경기실사지수 3월 산업활동동향 삼성전자 실적발표 예정 미, 4월 시카고 PMI 미, 3월 잠정주택판매지수 미, 2월 S&P 코어로직 / CS 주택가격지수 일본 증시 휴장 				

※ 작성자(SK증권 리서치센터)는 본 조사분석자료에 게재된 내용들이 외부의 부당한 압력이나 간섭없이 신의성실하게 작성되었음을 확인합니다. 자료 제공일 시점에서의 의견 및 추정치로 최종 실적과 오차가 발생할 수 있으며, 투자를 유도할 목적이 아니라 투자판단에 참고가 되는 정보제공을 목적으로 하고 있습니다. 투자시 투자자 자신의 판단과 책임하여 최종결정을 하시기 바랍니다. 본 자료는 당사의 저작물로서 모든 저작권은 당사에게 있으며, 어떠한 경우에도 당사의 동의 없이 복제, 대여, 전송, 재배포 될 수 없습니다.

MORNING CALL



섹터별 시가총액 상위 종목 수익률(해외)

Dow Jones Industrial Average Members

Company	국가	Close	1D	1W	1M	YTD
Apple	USA	204.5	0.3%	2.6%	7.1%	29.7%
American Express	USA	112.3	-1.2%	0.4%	2.6%	17.8%
Boeing	USA	375.2	-1.3%	-1.7%	3.6%	16.3%
Caterpillar	USA	142.4	-0.7%	0.2%	9.7%	12.0%
Cisco Systems	USA	56.3	-0.1%	-1.1%	6.8%	30.0%
Chevron	USA	121.9	1.7%	0.6%	-1.0%	12.1%
Walt Disney	USA	131.7	-0.6%	1.4%	21.7%	20.1%
Dow Inc	USA	57.9	0.2%	-1.0%	19.1%	-
Walgreens Boots Alliance	USA	54.1	-1.0%	-1.3%	-13.3%	-20.8%
Goldman Sachs Group	USA	204.6	-0.6%	1.4%	8.3%	22.5%
Home Depot	USA	204.8	-0.4%	0.2%	8.5%	19.2%
IBM	USA	138.9	-1.0%	-4.3%	-0.4%	22.2%
Intel	USA	58.8	0.6%	3.7%	10.4%	25.3%
Johnson & Johnson	USA	137.8	0.2%	-0.1%	0.7%	6.8%
JPMorgan Chase & Co	USA	113.6	0.1%	2.3%	13.9%	16.4%
Coca-Cola	USA	47.4	-0.2%	1.0%	3.2%	0.1%
McDonald's	USA	193.9	-0.5%	1.2%	3.8%	9.2%
3M	USA	218.5	-0.2%	0.8%	6.8%	14.7%
Merck & Co	USA	73.5	0.4%	-5.3%	-10.7%	-3.9%
Microsoft	USA	123.8	0.3%	2.5%	5.7%	21.8%
NIKE	USA	87.4	-2.1%	-0.5%	6.3%	17.8%
Pfizer	USA	39.0	-1.0%	-4.7%	-6.9%	-10.7%
Procter & Gamble	USA	106.0	0.0%	-0.4%	4.3%	15.3%
Travelers	USA	136.6	-1.7%	-1.3%	1.3%	14.1%
UnitedHealth Group	USA	227.1	2.4%	2.8%	-8.1%	-8.8%
United Technologies	USA	136.9	-0.1%	1.2%	9.4%	28.6%
Visa	USA	160.4	0.1%	0.1%	4.8%	21.6%
Verizon	USA	58.4	0.6%	-0.7%	-2.3%	3.8%
Walmart	USA	102.4	-0.8%	-0.5%	4.2%	9.9%
Exxon Mobil	USA	82.9	2.2%	2.1%	3.0%	21.6%

Materials

Company	국가	Close	1D	1W	1M	YTD
BHP Billiton	AUS	38.2	0.0%	-2.9%	1.6%	16.5%
BASF	DEU	74.2	0.0%	1.5%	13.7%	22.8%
Rio Tinto	AUS	97.7	0.0%	-3.4%	3.8%	29.2%
SABIC	SAU	124.2	-0.8%	2.2%	0.5%	6.9%
Glencore	GBR	338.2	0.0%	1.3%	8.6%	16.1%
Vale S.A.	BRA	51.3	-2.4%	-3.4%	2.5%	0.6%
Air Liquide S.A.	FRA	118.3	0.0%	1.5%	6.9%	9.1%
Nutrien	CAN	71.9	-0.7%	0.9%	6.1%	4.1%
Shin-Etsu Chemical	JAP	10,570.0	0.3%	-0.2%	14.2%	23.8%
LyondellBasell	USA	92.0	0.2%	-0.2%	8.1%	10.6%
Air Products & Chemicals	USA	196.6	-0.7%	-0.2%	5.5%	22.8%
Southern Copper	USA	40.3	-1.8%	-2.4%	7.2%	32.8%
Linde PLC	USA	178.9	-0.8%	-1.0%	5.3%	14.7%
Alcoa	USA	28.1	5.6%	1.5%	0.1%	5.9%

Industrials

Company	국가	Close	1D	1W	1M	YTD
Honeywell Int'l	USA	168.2	-0.5%	3.3%	8.0%	27.3%
Siemens	DEU	106.3	0.0%	2.0%	11.8%	9.2%
Union Pacific	USA	177.7	0.6%	5.8%	10.6%	28.6%
Lockheed Martin	USA	315.3	0.3%	1.7%	7.2%	20.4%
UPS	USA	113.6	-0.5%	-0.3%	5.8%	16.5%
Airbus	FRA	120.2	0.0%	2.0%	4.9%	43.2%
Fedex	USA	196.0	-1.1%	-0.6%	12.6%	21.5%
General Dynamics	USA	177.0	0.1%	1.9%	6.7%	12.6%
Raytheon	USA	182.5	0.0%	0.1%	1.4%	19.0%
Northrop Grumman	USA	282.9	0.6%	0.5%	5.4%	15.5%
Vinci	FRA	89.4	0.0%	-0.5%	5.3%	24.1%
Illinois Tool Works	USA	157.2	-0.7%	-0.4%	11.0%	24.1%
Deutsche Post	DEU	31.3	0.0%	2.7%	10.1%	30.8%
Canadian National Railway	CAN	125.3	-0.1%	1.8%	7.8%	23.9%

Energy

Company	국가	Close	1D	1W	1M	YTD
Royal Dutch Shell	GBR	2,466.5	0.0%	-0.1%	3.1%	6.9%
Petro China	HKG	5.0	0.0%	-0.2%	-4.5%	3.3%
Total	FRA	50.3	0.0%	1.5%	1.8%	8.9%
BP	GBR	567.7	0.0%	-0.1%	2.8%	14.5%
China Petroleum	HKG	6.1	0.0%	-0.5%	-6.1%	9.3%
Schlumberger	USA	45.9	0.6%	-3.1%	8.0%	27.1%
Petrobras	BRA	27.4	-0.6%	2.7%	1.6%	21.0%
Reliance Industries	IND	1,345.4	-2.9%	0.1%	0.3%	20.0%
Equinor	NOR	198.4	0.0%	2.0%	2.5%	8.0%
Shenhua Energy	HKG	17.8	0.0%	-1.3%	-9.6%	3.6%
Conocophillips	USA	67.0	1.6%	1.7%	1.3%	7.4%
CNOOC	HKG	14.7	0.0%	-1.1%	4.5%	21.8%
ENI S.P.A.	ITA	15.4	0.0%	0.0%	-1.7%	12.2%
EOG Resources Inc	USA	107.1	3.1%	4.6%	14.3%	22.8%
Rosneft Oil Co.	RUS	439.6	1.8%	1.0%	7.6%	1.6%
Gazprom	RUS	163.5	0.6%	0.8%	7.4%	6.5%
Lukoil	RUS	5,690.0	1.6%	1.4%	-1.8%	13.9%
Suncor Energy	CHN	45.4	2.0%	3.2%	0.4%	18.9%
Enterprise Products Partners	USA	29.4	1.7%	0.4%	0.9%	19.4%
Enbridge	CHN	49.8	0.1%	0.4%	1.4%	17.5%
Occidental Petroleum	USA	63.1	2.0%	-1.0%	-3.4%	2.7%

Consumer Discretionary

Company	국가	Close	1D	1W	1M	YTD
Amazon	USA	1,887.3	1.4%	1.3%	6.9%	25.7%
Toyota Motor	JAP	6,963.0	0.1%	2.2%	3.1%	8.7%
Comcast	USA	42.0	-1.0%	0.1%	6.4%	23.3%
LVMH	FRA	352.3	0.0%	1.7%	12.4%	36.4%
Netflix	USA	377.3	4.7%	5.0%	4.5%	41.0%
Naspers	ZAF	362,035.0	0.0%	0.8%	10.4%	29.1%
Booking Holdings	USA	1,844.2	0.0%	0.1%	7.1%	7.1%
Inditex	ESP	28.0	0.0%	3.6%	6.6%	25.3%
Volkswagen	DEU	166.3	0.0%	4.0%	16.2%	19.5%
Daimler	DEU	59.1	0.0%	3.8%	17.0%	28.7%
Charter Comm.	USA	358.1	-0.4%	0.0%	-0.8%	25.6%
Starbucks	USA	75.4	-0.9%	-0.4%	4.8%	17.1%
Adidas	DEU	232.1	0.0%	1.1%	11.0%	27.2%
Lowe's	USA	113.4	-0.3%	-3.1%	8.1%	22.8%
Tesla	USA	262.8	-3.8%	-3.9%	-0.7%	-21.0%
TJX	USA	54.4	-1.3%	-0.1%	4.0%	21.6%
Marriott International	USA	135.9	1.1%	0.0%	9.1%	25.1%
Gree Electric Appliances	CHN	61.1	-5.9%	5.0%	32.5%	71.3%
Carnival	USA	53.1	-1.0%	-3.2%	-5.9%	7.6%
Sands China	HKG	43.1	0.0%	-0.2%	12.0%	25.5%
Nissan Motor	JAP	944.5	0.6%	1.0%	-1.3%	7.3%

※ 작성자(SK증권 리서치센터)는 본 조사항목에 기재된 내용들이 외부의 부당한 압력이나 간섭없이 신의성실하게 작성되었음을 확인합니다. 자료 제공일 시점에서의 의견 및 추정치로 최종 실적과 오차가 발생할 수 있으며, 투자를 유도할 목적이 아니라 투자판단에 참고가 되는 정보제공을 목적으로 하고 있습니다. 투자시 투자자 자신의 판단과 책임하에 최종결정을 하시기 바랍니다. 본 자료는 당사의 저작물로서 모든 저작권은 당사에 있으며, 어떠한 경우에도 당사의 동의 없이 복제, 대여, 전송, 재배포 될 수 없습니다.



MORNING CALL



2019-04-23, (화)

Consumer Staples

(단위 : 각국 거래소 통화 기준)						
Company	국가	Close	1D	1W	1M	YTD
Nestle	CHE	95.9	0.0%	1.0%	2.1%	20.1%
AB Inbev	BEL	79.8	0.0%	1.1%	11.2%	38.4%
Unilever	NLD	52.3	0.0%	2.8%	2.3%	10.2%
Pepsico	USA	126.4	-0.5%	3.3%	4.7%	14.4%
Philip Morris	USA	84.3	-0.2%	-2.2%	-7.5%	26.3%
Kweichow Moutai	CHN	949.2	-0.4%	1.0%	19.5%	60.9%
BAT	GBR	3,057.0	0.0%	-2.2%	-1.0%	22.3%
L'oreal	FRA	243.2	0.0%	1.2%	3.6%	20.9%
Altria Group	USA	54.6	0.4%	-3.2%	-2.3%	10.6%
AmBev	BRA	17.5	2.5%	-0.2%	4.7%	13.8%
Diageo	GBR	3,126.0	0.0%	0.3%	1.3%	11.8%
Costco Wholesale	USA	243.4	-1.0%	-0.8%	2.5%	19.5%
Kraft Heinz	USA	32.9	-0.2%	-0.4%	1.9%	-23.6%
CVS Health	USA	52.4	-0.4%	-2.7%	-6.4%	-20.0%
Mondelez International	USA	50.2	0.2%	0.1%	2.1%	25.4%

Telecommunication Services

(단위 : 각국 거래소 통화 기준)						
Company	국가	Close	1D	1W	1M	YTD
AT&T	USA	32.1	0.2%	-0.5%	3.3%	12.4%
China Mobile	HKG	75.7	0.0%	-1.5%	-7.6%	0.5%
NTT Docomo	JAP	2,378.0	0.6%	-0.4%	-3.6%	-3.8%
Nippon Telegraph	JAP	4,575.0	-0.2%	-2.4%	-5.0%	2.1%
Softbank	JAP	11,470.0	-0.6%	-4.2%	1.8%	57.0%
Deutsche Telekom	DEU	14.8	0.0%	-0.9%	-5.2%	0.1%
Vodafone	GBR	142.6	0.0%	0.0%	-1.2%	-6.8%
KDDI	JAP	2,479.0	0.5%	-1.8%	0.1%	-5.5%
America Movil SAB	MEX	14.8	-0.6%	0.1%	4.4%	6.1%
T-Mobile	USA	73.7	0.0%	-0.5%	2.5%	15.9%
Telefonica	ESP	7.5	0.0%	1.4%	-1.2%	2.3%
Orange	FRA	14.6	0.0%	0.3%	1.5%	3.3%
Singapore Telecom	SGP	3.2	0.6%	1.0%	6.7%	8.2%
Emirates Telecom	ARE	16.6	-0.5%	-0.2%	-2.0%	-2.4%
Saudi Telecom	SAU	114.4	0.0%	3.6%	7.9%	25.0%
Bell Canada Enterprises	CAN	60.1	-1.2%	-0.8%	1.5%	11.4%

Health Care

(단위 : 각국 거래소 통화 기준)						
Company	국가	Close	1D	1W	1M	YTD
Novartis	CHE	77.0	0.0%	-4.7%	-6.3%	3.7%
Roche Holding	CHE	263.4	0.0%	-2.1%	-2.2%	8.2%
AbbVie	USA	78.2	0.7%	-2.6%	-2.0%	-15.2%
Amgen	USA	176.4	-0.6%	-6.2%	-5.5%	-9.4%
Novo Nordisk	DNK	322.8	0.0%	-2.6%	-4.0%	8.3%
Abbott Laboratories	USA	74.5	0.8%	-2.4%	-4.4%	3.0%
Medtronic	USA	84.2	-0.1%	-2.3%	-6.9%	-7.5%
Bristol Myers Squibb	USA	45.2	-0.6%	-1.7%	-6.1%	-13.0%
Sanofi	FRA	72.9	0.0%	-3.0%	-6.9%	-3.7%
Gilead Sciences	USA	61.9	-1.7%	-4.1%	-3.0%	-1.1%
Bayer	DEU	61.4	0.0%	0.0%	4.4%	1.4%
GlaxoSmithKline	GBR	1,524.4	0.0%	-2.0%	-2.0%	2.2%
Astrazeneca	GBR	5,815.0	0.0%	-3.3%	-8.4%	-1.0%
Thermo Fisher	USA	259.1	-0.3%	-2.9%	-1.8%	15.8%
Eli Lilly & Co.	USA	115.5	0.2%	-3.7%	-10.0%	-0.2%
Celgene	USA	93.4	-0.4%	-1.2%	6.0%	45.8%

Utilities

(단위 : 각국 거래소 통화 기준)						
Company	국가	Close	1D	1W	1M	YTD
Nextera Energy	USA	190.4	0.5%	0.5%	-1.8%	9.5%
Enel S.P.A	ITA	5.5	0.0%	0.9%	-1.9%	9.5%
Yangtze Power	CHN	16.7	-0.5%	-0.6%	-2.6%	5.0%
Duke Energy	USA	88.7	-0.5%	-0.4%	-2.2%	2.8%
Iberdrola	ESP	7.8	0.0%	0.8%	0.6%	10.8%
Southern Co/the	USA	51.9	-0.1%	-0.9%	0.1%	18.2%
Dominion Energy	USA	74.7	-0.3%	-0.6%	-1.1%	4.5%
EDF	FRA	12.8	0.0%	1.5%	2.9%	-7.0%
Engie	FRA	13.3	0.0%	0.3%	0.7%	6.5%
Exelon	USA	49.5	0.2%	0.6%	-1.6%	9.7%
National Grid	GBR	818.7	0.0%	0.0%	-7.6%	7.1%
AEP	USA	82.9	-0.1%	-0.1%	-2.6%	11.0%
HK & China Gas	HKG	18.5	0.0%	-1.1%	0.8%	14.0%
Sempra Energy	USA	125.4	-1.6%	-1.5%	-0.5%	15.9%

Information Technology

(단위 : 각국 거래소 통화 기준)						
Company	국가	Close	1D	1W	1M	YTD
Alphabet	USA	1,253.8	1.0%	1.8%	3.8%	20.0%
Tencent	HKG	391.6	0.0%	-0.5%	7.3%	24.7%
Alibaba	USA	185.4	-0.8%	-0.2%	5.2%	35.2%
Facebook	USA	181.4	1.8%	1.4%	10.4%	38.4%
Taiwan Semicon	TWN	266.0	0.6%	3.5%	7.0%	18.0%
Oracle	USA	54.6	0.2%	0.1%	3.5%	21.0%
Nvidia	USA	188.5	1.2%	0.1%	6.2%	41.2%
SAP	DEU	100.6	0.0%	1.8%	2.0%	15.7%
Adobe Systems	USA	272.2	0.6%	0.3%	4.8%	20.3%
Texas Instruments	USA	115.0	-0.5%	-1.2%	4.8%	21.6%
Broadcom	USA	315.0	-1.1%	-1.1%	7.6%	23.9%
Paypal	USA	106.8	-0.5%	-1.3%	5.5%	27.0%
ASML	NLD	183.2	0.0%	1.7%	9.5%	33.6%
Baidu	USA	169.4	-1.0%	-0.5%	1.6%	6.8%
Qualcomm	USA	82.0	2.6%	16.4%	44.3%	44.0%
Micron Technology	USA	43.4	0.0%	1.5%	4.3%	36.8%
Tokyo Electron	JAP	17,945.0	-1.2%	1.9%	8.7%	43.4%
Nintendo	JAP	38,560.0	-1.6%	11.9%	25.6%	31.7%
Applied Materials	JAP	43.8	-0.4%	0.2%	9.9%	33.8%

Financials

(단위 : 각국 거래소 통화 기준)						
Company	국가	Close	1D	1W	1M	YTD
Berkshire Hathaway	USA	314,100.0	-0.4%	-1.1%	4.3%	2.6%
Ind&Comm BOC	CHN	5.8	-2.5%	-2.8%	4.5%	10.2%
Bank of America	USA	30.1	0.1%	0.6%	11.3%	22.0%
Construction BOC	HKG	7.1	0.0%	-1.7%	1.7%	9.3%
Wells Fargo	USA	47.3	-0.7%	-0.8%	-2.2%	2.6%
PingAn Insurance	HKG	94.5	0.0%	-0.3%	9.2%	36.7%
Agricultural Bank	HKG	3.7	0.0%	-0.3%	-1.1%	6.7%
HSBC Holdings	GBR	666.5	0.0%	0.6%	8.7%	3.0%
Citi Group	USA	69.1	-0.8%	-0.3%	13.3%	32.7%
Bank of China	HKG	3.8	0.0%	0.0%	4.1%	12.7%

Real Estate

(단위 : 각국 거래소 통화 기준)						
Company	국가	Close	1D	1W	1M	YTD
Ameican Tower	USA	192.3	-0.3%	0.1%	-0.7%	21.6%
China Vanke	HKG	32.3	0.0%	-2.9%	0.9%	21.4%
Simon Property	USA	173.7	-2.4%	-1.9%	-2.2%	3.4%
SHKP Ltd	HKG	133.5	0.0%	-0.2%	2.1%	19.6%
Country Garden	HKG	12.9	0.0%	-1.7%	6.1%	35.8%
Crown Castle Int'l	USA	122.6	0.0%	-1.6%	-2.3%	12.8%
China Evergrande	HKG	25.4	0.0%	-0.8%	-9.1%	8.3%
Overseas land&Invest	HKG	28.8	0.0%	-3.4%	0.5%	6.9%

※ 작성자(SK증권 리서치센터)는 본 조사분석자료에 게재된 내용들이 외부의 부당한 압력이나 간섭없이 신의성실하게 작성되었음을 확인합니다. 자료 제공일 시점에서의 의견 및 추정치로 최종 실적과 오차가 발생할 수 있으며, 투자를 유도할 목적이 아니라 투자판단에 참고가 되는 정보제공을 목적으로 하고 있습니다. 투자시 투자자 자신의 판단과 책임하에 최종결정을 하시기 바랍니다. 본 자료는 당사의 저작물로서 모든 저작권은 당사에 있으며, 어떠한 경우에도 당사의 동의 없이 복제, 대역, 전송, 재배포 될 수 없습니다.