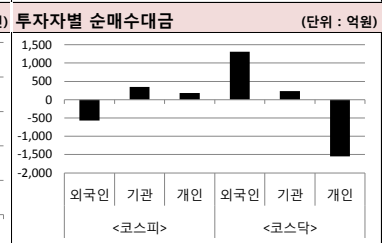
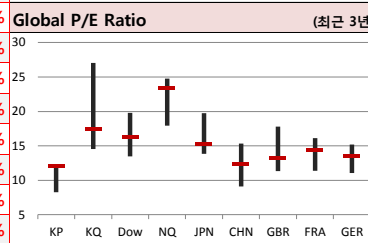
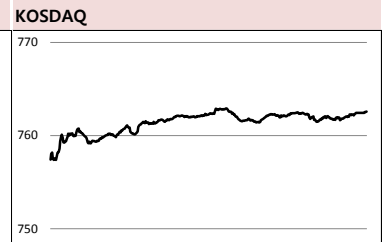
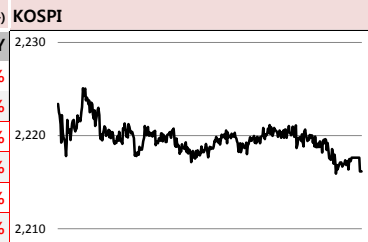




Global Indices		(단위: pt. 10억 원지통화)							
	Close	시가총액	1D	1W	1M	3M	YTD	3Y	
KOSPI	2,216.2	1,421,065.9	0.1%	-1.2%	1.3%	4.3%	8.6%	10.0%	
KOSDAQ	762.6	257,806.4	1.2%	-0.5%	2.5%	9.5%	12.9%	8.5%	
Dow Jones	26,559.5	7,322.8	0.0%	0.7%	4.1%	7.5%	13.9%	47.5%	
Nasdaq	7,998.1	12,398.2	0.0%	0.3%	4.7%	11.7%	20.5%	63.0%	
S&P 500	2,905.0	25,121.8	0.0%	0.0%	3.7%	8.8%	15.9%	38.9%	
UK	7,459.9	2,012.2	0.0%	0.3%	3.5%	7.1%	10.9%	18.2%	
Germany	12,222.4	1,162.1	0.0%	1.7%	7.6%	9.1%	15.8%	17.8%	
France	5,580.4	1,695.2	0.0%	1.3%	5.9%	14.4%	18.0%	22.1%	
Japan	22,200.6	364,649.4	0.5%	0.1%	2.7%	7.4%	10.9%	26.3%	
China	3,270.8	35,737.2	0.6%	2.9%	5.4%	26.0%	31.2%	10.5%	
Brazil	94,578.3	2,809.0	0.0%	1.6%	0.9%	-1.6%	7.6%	78.8%	
Vietnam	966.2	3,163,766.1	0.4%	-1.7%	-2.3%	7.1%	8.3%	63.1%	
India	39,140.3	70,283.5	0.0%	0.6%	2.6%	7.6%	8.0%	51.5%	
Russia	2,563.9	36,640.2	0.1%	0.7%	2.9%	3.7%	8.2%	30.3%	



Global Market

미국 증시 - 19일, 성금요일로 휴장

- 22일, 3월 시카고 연방준비은행 국가활동지수/기준주택판매 지표 발표 예정
- 23일, 3월 신규주택판매/4월 리치먼드 연은 제조업지수 발표, 26일 미국 1Q 성장률 발표 주목

유럽 증시 - 19일, 성금요일로 휴장

China Region Market

중화권 증시 - 중국 경기 회복 전망에 상승 마감

- 미국이 중국의 곡물 관세할당제가 부당하다며 WTO에 제소한 사건 승소하면서 약세 출발
- 전일 약세장을 연출한 이후 저가 매수세, 주요 글로벌 투자은행 중국 경제 성장 전망치 상향

중화권 이슈 - 중국 경기 둔화 우려감 감소세

- 상무부, '중국의 관세할당제 조치가 WTO 가입 약속 위반하는 것이라는 점에 유감을 표한다'
- 바클레이스/ING 등 6.5%로 경제 성장률 상향, 주택/부동산/수출 등 회복 조짐 언급

일본 증시 - 미국 경제가 지속 성장할 것이라 기대감 속에 상승

- 중국 광동성 문화여행청, 자국의 게임기업 텐센트에 닌텐도 스위치 판매를 승인
- 닌텐도 스위치 중국 진출 소식에 닌텐도 14.12% 상승, 투심 개선되면서 시세 견인

국내 증시 - 기관/개인 매수세로 상승 마감

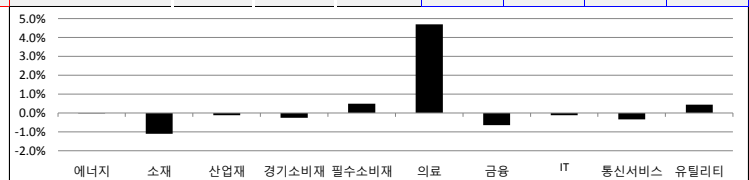
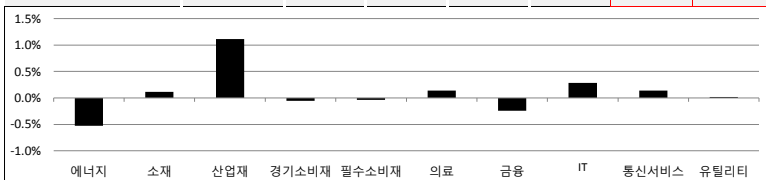
- 미 증시 강세로 코스피 상승 출발, 아시아 증시 초반 약세 속 상승폭 일부 반납
- 화장품 업종 동향 긍정적 분석에 상승, 물류 등 주목 받아, 코스닥은 외국인 헬스케어 매수로 강세

Today's Event

- 코넥스 활성화 방안 시행 예정
- 코스모화학/롯데관광개발/비에이치 CB전환
- 넷마블 스톡옵션행사
- 미국, 3월 기준주택판매
- 미국, 3월 시카고 연방 국가활동지수
- 영국, 독일, 프랑스, 홍콩 증시 휴장

S&P 500 Sector(4월18일)							
	1D	1W	1M	3M	YTD	2Y	3Y
에너지	-0.5%	0.0%	2.5%	5.4%	17.2%	-0.3%	-0.6%
소재	0.1%	0.0%	6.4%	8.1%	14.3%	10.6%	22.0%
산업재	1.1%	1.9%	7.3%	11.8%	21.7%	17.4%	34.6%
경기소비재	-0.1%	0.6%	6.7%	11.4%	20.8%	34.4%	49.6%
필수소비재	0.0%	0.3%	2.5%	8.7%	12.2%	3.7%	10.1%
의료	0.1%	-4.7%	-5.3%	-4.7%	-0.8%	16.7%	19.6%
금융	-0.2%	1.3%	7.7%	5.1%	14.6%	17.9%	42.8%
IT	0.3%	1.4%	6.1%	19.1%	25.5%	50.9%	88.9%
통신서비스	0.1%	0.5%	4.7%	10.8%	19.6%	2.0%	0.4%
유틸리티	0.0%	-1.6%	-2.0%	7.7%	8.2%	10.7%	20.9%

Korea Sector							
	1D	1W	1M	3M	YTD	2Y	3Y
에너지	0.0%	-1.8%	-2.1%	1.8%	3.5%	8.9%	12.3%
소재	-1.1%	-2.4%	-0.6%	0.3%	5.5%	2.5%	-0.1%
산업재	-0.1%	-1.5%	-0.3%	-3.8%	1.0%	-8.4%	-8.1%
경기소비재	-0.3%	2.3%	5.5%	10.0%	16.2%	-1.5%	-9.9%
필수소비재	0.5%	-1.0%	2.9%	10.5%	8.5%	-4.8%	-16.9%
의료	4.7%	3.3%	4.5%	2.7%	-1.9%	79.0%	44.4%
금융	-0.6%	-1.9%	2.3%	2.6%	4.2%	-4.9%	7.1%
IT	-0.1%	-2.5%	-0.6%	9.2%	18.5%	16.6%	76.5%
통신서비스	-0.3%	-0.3%	-0.1%	-4.5%	0.4%	6.2%	31.3%
유틸리티	0.4%	-0.5%	-8.4%	-14.4%	-11.4%	-30.8%	-46.7%



Fixed Income				Commodity				Currency						
	Close	1D	1M	YTD		Close	1D	1M	YTD		Close	1D	1M	YTD
국고채 3년	1.760	1.8	-3.7	-6.3	국제유가(WTI)	64.00	0.0%	8.4%	40.9%	달러인덱스(pt)	97.38	-0.1%	0.8%	1.3%
국고채 10년	1.910	1.8	-2.2	-4.6	VIX Index	12.09	0.0%	-26.6%	-52.4%	원/달러(원)	1,136.59	-0.1%	0.2%	2.1%
미국채 2년	2.380	0.0	6.4	-10.8	천연가스	2.49	0.0%	-9.6%	-15.3%	엔/달러(엔)	111.93	0.0%	1.3%	1.8%
미국채 10년	2.560	0.0	12.1	-12.5	CRB상품지수	187.13	0.0%	1.6%	10.2%	달러/유로(달러)	1.12	-0.1%	-0.6%	-1.8%
일본 국채 10년	-0.030	-0.3	3.9	-3.3	금(Comex)	1,271.90	0.0%	-3.1%	-0.7%	원/홍콩달러(원)	144.88	-0.1%	0.3%	1.9%
중국 국채 10년	3.583	0.0	2.5	-19.1	BDI(Baltic Dry)	790.00	0.0%	14.5%	-37.8%	원/위안(원)	169.53	-0.1%	0.5%	4.7%
독일 국채 10년	0.025	0.0	4.0	-21.7	구리	292.00	0.0%	3.0%	11.0%	달러/파운드(달러)	1.30	-0.2%	-1.2%	1.9%

※ 작성자(SK증권 리서치센터)는 본 조사분석자료에 게재된 내용들이 외부의 부당한 압력이나 간섭없이 신의성실하게 작성되었음을 확인합니다. 자료 제공일 시점에서의 의견 및 추정치로 최종 실적과 오차가 발생할 수 있으며, 투자를 유도할 목적이 아니라 투자판단에 참고가 되는 정보제공을 목적으로 하고 있습니다. 투자자 투자자 자신의 판단과 책임하에 최종결정을 하시길 바랍니다. 본 자료는 당사의 저작물로서 모든 저작권은 당사에 있으며, 어떠한 경우에도 당사의 동의 없이 복제, 대여, 전송, 재배포 될 수 없습니다.



MORNING CALL



2019-04-22, (월)

일일 상승률 상위 종목			일일 하락률 상위 종목		
종목명	시가총액	수익률	종목명	시가총액	수익률
미투온	2,422	14.6%	큐브엔터	1,268	-7.9%
인크로스	2,275	14.4%	대호에이엘	1,051	-7.5%
아시아나항공	16,727	11.2%	동양네트웍스	2,403	-7.5%
젬백스	6,358	10.8%	이수업지스	2,167	-6.5%
애플론	3,831	10.4%	동원시스템즈	9,440	-6.1%
일진디스플레이	1,379	10.1%	유비쿼스홀딩스	4,543	-5.6%
3S	1,186	10.0%	SBS	4,709	-5.2%
셀트리온헬스케어	109,345	9.9%	위지웍스튜디오	1,544	-4.9%
토니모리	2,664	9.8%	씨에스윈드	6,551	-4.8%
DB하이텍	6,571	9.2%	팜스코	3,416	-4.6%
덴티움	7,859	9.1%	아미노로직스	2,024	-4.4%
유비케어	2,975	9.0%	전파기지국	2,244	-4.3%
민앤지	3,025	8.8%	디지털대성	2,266	-3.8%
일진다이아	3,919	8.3%	NEW	1,688	-3.8%
나스미디어	3,209	7.8%	에스엘	12,075	-3.5%
에어부산	4,343	7.5%	삼성에스디에스	173,326	-3.5%
엔에스쇼핑	4,431	7.4%	SK디앤디	5,602	-3.4%
셀트리온	278,939	7.1%	핸디소프트	911	-3.4%
한국알콜	1,862	6.7%	녹십자홀딩스	12,016	-3.4%
슈피겐코리아	4,532	6.3%	이베스트투자증권	2,797	-3.4%

뭔가 좋아하는
사람들이 벌써
이렇게나

16만

시럽웰스 회원

16만 돌파!

시럽웰스님 외 160,000명이 좋아합니다

스마트하게 돈 버는 지갑, 시럽웰스 smwp membership Wealth

주요 투자자별 순매수/순매도 상위 종목 (단위: 억원)

<외국인 순매수 상위>			<외국인 순매도 상위>			<기관 순매수 상위>			<기관 순매도 상위>			<개인 순매수 상위>			<개인 순매도 상위>		
종목명	매수대금	종목명	매도대금	종목명	매수대금	종목명	매도대금	종목명	매수대금	종목명	매도대금	종목명	매수대금	종목명	매도대금		
SK하이닉스	1,006.6	삼성전자	-1,100.0	셀트리온	603.9	SK하이닉스	-172.6	삼성전자	897.0	셀트리온	-1,063.1						
셀트리온	464.3	POSCO	-289.2	셀트리온헬스케어	306.6	삼성에스디에스	-107.2	POSCO	330.9	SK하이닉스	-829.0						
셀트리온헬스케어	345.7	LG화학	-133.7	아모레퍼시픽	148.8	LG전자	-87.4	LG화학	151.7	셀트리온헬스케어	-651.3						
서울반도체	333.3	NAVER	-97.0	삼성전자	130.5	CJ제일제당	-81.9	롯데케미칼	136.4	서울반도체	-334.0						
삼성바이오로직스	150.6	롯데케미칼	-73.5	한국가스공사	83.6	S-Oil	-70.7	에어부산	115.5	삼성바이오로직스	-195.0						
삼성SDI	81.3	한국전력	-70.1	슈피겐코리아	77.9	삼성중공업	-69.4	LG전자	99.9	아모레퍼시픽	-166.8						
더블유게임즈	50.0	오리온	-64.7	삼성바이오로직스	50.3	롯데케미칼	-65.0	삼성에스디에스	89.0	삼성SDI	-110.7						
삼성전기	49.7	KT&G	-49.9	팬오션	48.1	CJ ENM	-64.9	삼성중공업	85.4	삼성전기	-104.7						
기아차	45.4	이마트	-43.6	삼성전기	47.1	하나투어	-54.6	CJ제일제당	84.8	덴티움	-75.9						
셀트리온제약	41.6	삼성생명	-38.9	엘비세미콘	46.8	엔씨소프트	-53.5	오리온	79.1	팬오션	-69.1						
LG생활건강	41.5	대우건설	-31.3	덴티움	45.3	POSCO	-41.2	NAVER	62.8	엘비세미콘	-67.4						
현대차	31.6	한국가스공사	-30.3	애플론	38.6	SK텔레콤	-30.9	하나투어	59.3	애플론	-66.1						
신라젠	29.0	현대제철	-30.2	카카오	37.2	현대엘리베이	-28.6	S-Oil	54.6	한진칼	-65.4						
메디톡스	26.6	만도	-27.2	한진칼	36.8	신라젠	-28.5	삼성생명	52.6	슈피겐코리아	-62.7						
애플론	26.6	대한전선	-26.9	대한해운	35.2	휠라코리아	-26.2	CJ ENM	52.2	더블유게임즈	-59.8						
대한항공	26.1	삼성물산	-25.9	NAVER	34.2	LG생활건강	-25.9	이마트	51.4	메디톡스	-58.6						
카카오	26.0	아모레G	-24.5	GS건설	32.9	SK	-24.9	SK텔레콤	48.5	카카오	-56.9						
넷마블	25.7	한진칼	-23.9	아모레G	32.4	메지온	-24.6	DB손해보험	45.8	한국가스공사	-56.5						
덴티움	25.3	삼천당제약	-23.5	메디톡스	31.4	우리금융지주	-24.2	키움증권	42.6	강원랜드	-50.4						

후강통(Shanghai-Hongkong Link) 거래 상위 종목(4월17일) (단위: CNY, 1M CNY) 선강통(Shenzhen-Hongkong Link) 거래 상위 종목(4월17일) (단위: CNY, 1M CNY)

코드	종목명	시가총액(B)	Close	거래대금	코드	종목명	시가총액(B)	Close	거래대금
600519 C1 Equity	구이저우 모우타이	1,196.6	952.56	2,700.0	000858 C2 Equity	우량에 이빈	394.6	101.66	2,100.0
601318 C1 Equity	중국 평안보험 집단	1,543.9	87.00	1,500.0	000651 C2 Equity	거리 전기기기	391.0	65.00	2,000.0
600036 C1 Equity	초상 은행	901.7	36.00	898.2	000333 C2 Equity	메이디 그룹	363.1	55.08	1,200.0
600104 C1 Equity	SAIC 자동차	346.2	29.63	718.4	002415 C2 Equity	항저우 하이테크비전 디지털 기	326.3	34.90	471.7
600030 C1 Equity	중신증권	276.1	24.50	692.7	000002 C2 Equity	완커 기업	349.7	31.48	444.9
600585 C1 Equity	안후이 하이위 수니	225.6	42.58	612.6	002304 C2 Equity	장수 양허맥주	185.6	123.19	389.8
600887 C1 Equity	나이멍구 이리산업	189.3	31.14	514.7	000338 C2 Equity	웨이차이 동력	106.3	13.78	354.0
600276 C1 Equity	장수 형루이 의약	285.1	64.45	512.4	300498 C2 Equity	윈스 식품집단	208.8	39.30	315.1
600031 C1 Equity	싼이 증공	110.0	13.13	465.0	000568 C2 Equity	루저우 라오자오	101.3	69.14	308.3
600690 C1 Equity	칭다오 하이얼	114.1	18.36	414.3	000538 C2 Equity	윈난 바이야오 집단	93.7	89.94	287.9

※ 작성자(SK증권 리서치센터)는 본 조사분석자료에 게재된 내용들이 외부의 부당한 압력이나 간섭없이 신의성실하게 작성되었음을 확인합니다. 자료 제공일 시점에서의 의견 및 추정치로 최종 실적과 오차가 발생할 수 있으며, 투자를 유도할 목적이 아니라 투자판단에 참고가 되는 정보제공을 목적으로 하고 있습니다. 투자시 투자자 자신의 판단과 책임하에 최종결정을 하시기 바랍니다. 본 자료는 당사의 저작물로서 모든 저작권은 당사에 있으며, 어떠한 경우에도 당사의 동의 없이 복제, 대여, 전송, 재배포 될 수 없습니다.



MORNING CALL



2019-04-22, (월)

섹터별 시가총액 상위 및 SK증권 커버리지 종목 수익률(국내)

(단위 : 억원 / 원)

섹터	코드	종목명	시가총액	Close	1D	1W	YTD	코드	종목명	시가총액	Close	1D	1W	YTD
에너지 Energy	A034730	SK	187,510	266,500	-0.4%	0.0%	2.5%	A036490	SK머티리얼즈	18,247	173,000	0.9%	1.4%	14.6%
	A096770	SK이노베이션	176,609	191,000	0.3%	3.2%	6.4%	A052690	한전기술	8,924	23,350	-2.5%	-3.1%	11.7%
	A010950	S-Oil	105,715	93,900	-0.7%	2.0%	-3.9%	A112610	씨에스윈드	6,551	37,900	-4.8%	-4.4%	37.3%
	A078930	GS	49,245	53,000	0.0%	-0.9%	2.7%	A017940	E1	4,486	65,400	2.7%	0.8%	17.2%
	A010060	OCI	22,633	94,900	0.7%	-1.4%	-11.3%	A151860	KG ETS	1,514	4,205	1.7%	-2.0%	31.0%
	A018670	SK가스	8,270	89,600	-0.3%	-2.8%	26.7%	A018000	유니슨	1,259	1,345	1.9%	0.4%	-14.6%
소재 Materials	A051910	LG화학	258,721	366,500	-0.7%	-3.6%	5.6%	A003670	포스코케미칼	35,556	58,300	0.5%	-5.4%	-8.5%
	A005490	POSCO	229,737	263,500	-2.4%	-2.0%	8.4%	A003410	쌍용양회	30,635	6,080	-0.7%	-3.7%	-3.3%
	A011170	롯데케미칼	96,657	282,000	0.0%	-7.4%	1.8%	A011780	금호석유	28,518	93,600	-1.0%	-8.7%	7.2%
	A010130	고려아연	86,330	457,500	0.1%	-4.2%	5.8%	A003240	태광산업	16,668	1,497,000	-1.5%	-9.2%	13.4%
	A004020	현대제철	64,388	48,250	-1.4%	0.2%	6.6%	A120110	코오롱인더	13,179	48,850	-0.1%	-1.9%	-14.8%
	A009830	한화케미칼	35,558	21,800	0.7%	-4.0%	7.9%	A011790	SKC	13,907	37,050	0.1%	3.6%	3.5%
산업재 Industrials	A009540	현대중공업	85,635	121,000	0.0%	0.8%	-5.8%	A028260	삼성물산	211,504	111,500	0.5%	0.0%	5.7%
	A000720	현대건설	57,571	51,700	1.0%	-3.5%	-5.3%	A086280	현대글로벌비스	54,563	145,500	-0.7%	3.6%	12.8%
	A010140	삼성중공업	53,046	8,420	-1.3%	-6.2%	13.6%	A000120	CJ대한통운	36,614	160,500	0.0%	-4.8%	-3.9%
	A012750	에스원	37,467	98,600	-0.2%	-2.4%	-1.9%	A002380	KCC	36,895	349,500	0.3%	1.2%	13.1%
	A003490	대한항공	33,385	35,200	-0.9%	-1.1%	6.5%	A028050	삼성엔지니어링	31,458	16,050	-0.3%	-2.1%	-8.8%
	A000210	대림산업	32,538	93,500	-0.2%	-3.6%	-8.8%	A241560	두산밥캅	31,077	31,000	-0.6%	-2.1%	-1.6%
경기소비재 Consumer Discretionary	A005380	현대차	286,315	134,000	0.0%	5.9%	13.1%	A021240	웅진코웨이	67,379	91,300	1.4%	-2.0%	23.2%
	A012330	현대모비스	222,917	229,000	-1.7%	2.7%	20.5%	A035250	강원랜드	70,814	33,100	1.7%	1.5%	3.4%
	A000270	기아차	172,279	42,500	-0.1%	4.7%	26.1%	A081660	휠라코리아	46,631	76,300	1.7%	-4.9%	42.6%
	A023530	롯데쇼핑	51,061	180,500	0.8%	1.1%	-14.5%	A282330	BGF리테일	39,839	230,500	-0.7%	2.2%	13.0%
	A035760	CJ ENM	47,784	217,900	-0.9%	-2.8%	7.9%	A008770	호텔신라	40,818	104,000	1.0%	-1.0%	36.0%
	A139480	이마트	48,504	174,000	-0.3%	-2.3%	-4.7%	A069960	현대백화점	22,911	97,900	-0.1%	-1.4%	8.3%
필수소비재 Consumer Staples	A051900	LG생활건강	220,373	1,411,000	0.4%	-1.5%	28.2%	A007310	오뚜기	26,210	727,000	0.1%	-2.6%	0.4%
	A033780	KT&G	139,352	101,500	-0.5%	0.5%	0.0%	A026960	동서	20,139	20,200	0.0%	1.5%	12.9%
	A090430	아모레퍼시픽	136,208	233,000	3.1%	6.9%	11.2%	A004370	농심	16,484	271,000	-1.5%	-7.7%	6.5%
	A271560	오리온	37,559	95,000	-2.0%	-2.2%	-20.8%	A005300	롯데칠성	13,205	1,652,000	-0.2%	-2.5%	18.0%
	A161890	한국콜마	17,207	77,000	2.5%	1.2%	9.2%	A000080	하이트진로	12,484	17,800	2.3%	-2.5%	7.2%
	A192820	코스맥스	14,371	143,000	2.5%	0.4%	10.0%	A018250	애경산업	12,545	47,700	0.9%	-3.3%	0.2%
의료 Health Care	A068270	셀트리온	278,939	218,000	7.1%	4.3%	-2.0%	A215600	신라젠	44,460	63,100	0.3%	-3.5%	-14.2%
	A207940	삼성바이오로직스	245,141	370,500	2.9%	1.4%	-4.1%	A084990	헬릭스미스	41,726	261,500	1.6%	-4.6%	3.0%
	A091990	셀트리온헬스케어	109,345	76,300	9.9%	8.4%	1.3%	A068760	셀트리온제약	20,133	59,100	5.2%	1.2%	-6.9%
	A128940	한미약품	49,932	430,000	1.2%	-3.0%	-7.3%	A009420	한울바이오파마	17,030	32,600	1.4%	-5.4%	-9.9%
	A000100	유한양행	31,623	247,500	1.0%	-1.8%	21.0%	A006280	녹십자	16,829	144,000	0.7%	-1.0%	5.9%
	A086900	메디톡스	36,425	626,400	4.8%	0.6%	8.4%	A145020	휴젤	17,463	400,700	2.9%	-2.6%	5.0%
IT Information Technology	A005930	삼성전자	2,704,312	45,300	-0.7%	-3.3%	17.1%	A018260	삼성에스디에스	173,326	224,000	-3.5%	-4.3%	9.8%
	A000660	SK하이닉스	595,506	81,800	3.3%	4.7%	35.2%	A251270	넷마블	113,405	133,000	0.4%	0.8%	19.3%
	A035420	NAVER	194,480	118,000	0.0%	-1.3%	-3.3%	A011070	LG이노텍	29,466	124,500	-1.6%	2.1%	44.1%
	A006400	삼성SDI	157,815	229,500	0.9%	0.2%	4.8%	A263750	풀어비스	23,441	180,100	-0.9%	-3.6%	-13.4%
	A036570	엔씨소프트	107,721	491,000	-1.5%	-3.0%	5.3%	A181710	NHN	16,043	82,000	-2.4%	-7.0%	43.1%
	A035720	카카오	97,576	117,000	0.4%	14.2%	13.6%	A020150	일진머티리얼즈	18,052	39,150	1.6%	0.1%	-4.5%
	A009150	삼성전기	85,898	115,000	0.4%	0.9%	11.1%	A307950	현대오토에버	17,703	84,300	0.7%	-3.4%	-5.0%
	A034220	LG디스플레이	76,930	21,500	-1.2%	-1.6%	19.1%	A056190	에스에프에이	15,171	42,250	0.2%	-3.4%	22.1%
	A078340	컴투스	13,330	103,600	-0.4%	-1.9%	-19.7%	A012510	더존비즈온	13,946	47,000	0.9%	-0.3%	-9.4%
	A017670	SK텔레콤	196,616	243,500	-0.4%	-0.6%	-9.7%	A006490	인스코비	4,025	4,465	0.2%	-7.3%	-10.2%
통신서비스 Telecommunication Services	A030200	KT	72,067	27,600	0.9%	0.6%	-7.4%	A036630	세종텔레콤	3,104	517	1.0%	0.6%	9.5%
	A032640	LG유플러스	62,872	14,400	0.0%	-0.7%	-18.4%	A065530	전파기지국	2,244	4,245	-4.3%	9.3%	68.5%
	A055550	신한지주	211,730	44,650	-1.1%	-2.5%	12.8%	A000810	삼성화재	141,414	298,500	-0.3%	-0.3%	11.0%
금융 Financials	A105560	KB금융	189,614	45,350	-0.9%	-0.2%	-2.5%	A316140	우리금융지주	94,883	13,950	-0.4%	-2.5%	-8.8%
	A032830	삼성생명	168,800	84,400	-0.7%	-0.7%	3.4%	A005830	DB손해보험	47,507	67,100	-2.6%	-2.6%	-4.7%
	A015760	한국전력	185,207	28,850	0.0%	-0.9%	-12.8%	A071320	지역난방공사	6,530	56,400	-0.7%	-3.1%	-1.1%
유틸리티 Utilities	A036460	한국가스공사	43,572	47,200	3.1%	2.4%	-2.1%	A004690	삼천리	3,791	93,500	-0.2%	-0.4%	2.8%
	A051600	한전KPS	15,705	34,900	-1.0%	-2.5%	5.1%	A267290	경동도시가스	1,642	34,800	-0.4%	-2.3%	4.8%

※ 작성자(SK증권 리서치센터)는 본 조사분석자료에 게재된 내용들이 외부의 부당한 압력이나 간섭없이 신의성실하게 작성되었음을 확인합니다. 자료 제공일 시점에서의 의견 및 추정치로 최종 실적과 오차가 발생할 수 있으며, 투자를 유도할 목적이 아니라 투자판단에 참고가 되는 정보제공을 목적으로 하고 있습니다. 투자자 투자자 자신의 판단과 책임하에 최종결정을 하시기 바랍니다. 본 자료는 당사의 저작물로서 모든 저작권은 당사에게 있으며, 어떠한 경우에도 당사의 동의 없이 복제, 대여, 전송, 재배포 될 수 없습니다.





2019년 04월 시장 캘린더

월	화	수	목	금	비고
1 <ul style="list-style-type: none"> 롯데제과/대상 제품 가격 인상 12월 결산법인 사업보고서 제출기한 일회용 비닐봉투 사용금지 국가신용등급 연례협의 예정 발전용 LNG 수입부과금 인하 예정 국제선 유류할증료 인상 미, 3월 ISM 제조업지수 미, 2월 소매판매 중, 3월 차이신 제조업 PMI 	2 <ul style="list-style-type: none"> 미세먼지 관련 법안 공포 예비타당성조사 개편안 발표 3월 소비자물가동향 미, 3월 ISM-NY 비즈니스 여건지수 미, 2월 내구재주문 유, 2월 생산자물가지수 유, 2월 실업률 영, 3월 건설 PMI 	3 <ul style="list-style-type: none"> 2월 온라인쇼핑동향 미, 3월 ISM 비제조업지수 미, 3월 서비스업 PMI 확정치 미, 2월 ADP취업자 변동 미, 2월 공장주문 유, 3월 서비스업 PMI 확정치 유, 3월 합성 PMI 확정치 유, 2월 소매판매 중, 류허 부총리, 방미 예정 	4 <ul style="list-style-type: none"> 오비맥주, 맥주제품 공장 출고가 인상 2월 국제수지 잠정치 	5 <ul style="list-style-type: none"> 삼성전자 1분기 잠정실적 발표 삼성 S10 5G 모델 본판매 시작 국회 본회의 네이버 AI 콜로키움 2019 미, 3월 고용동향보고서 미, 1월 소비자신용지수 영, 3월 할리팩스 주택가격지수 중, 2월 산업생산 	
8 <ul style="list-style-type: none"> 5G 이동통신 상용화 선언식 진행 UN 글로벌 국가적응계획 국제포럼 한방병의원 주나요법, 건강보험 적용 국제철도협력기구 사장단회의 4월 임시국회 개최 현대차 신형 쏘나타, 출고 재개 제8차 한-EU FTA 무역위원회 한중일 FTA 제15차 공식 협상 독, 22월 무역수지 	9 <ul style="list-style-type: none"> 티웨이항공, 제주-일본 나고야 노선 운항 효성화학 노조 파업 예정 복지부, 제약산업육성위원회 개최 미, 3월 NFIB 소기업 낙관지수 미, 2월 JOLTs 보고서 미, IMF 세계 경제 전망 보고서 중국-EU 정상회담 예정 	10 <ul style="list-style-type: none"> 한-미 정상회담 개최 3월 고용동향 갤럭시A 신제품 공개 예정 미, FOMC 의사록 공개 미, 3월 소비자물가지수 미, 2월 도매재고지수 유, ECB 기준금리결정 영, 2월 제조업 생산 영, 2월 무역수지 	11 <ul style="list-style-type: none"> 읍선만기일 북한 최고인민회의 소집 2월 통화 및 유동성동향 2월 예금취급기관 가계대출 미, IMF 총재 기자회견 미, 3월 생산자물가지수 미, Verion 5G 서비스 출시 중, 3월 생산자물가지수 중, 3월 소비자물가지수 	12 <ul style="list-style-type: none"> 3월 수출입물가지수 19년 6차 금융위 의사록 공개 기재부, 4월 최근경제동향 미, 4월 미시건대 소비심리 평가지수 잠정치 미, 3월 수출입물가지수 유, 2월 산업생산 영, 브렉시트 연기 마지막날 중, 3월 무역수지 	
15 <ul style="list-style-type: none"> 미, 4월 뉴욕주 제조업지수 인보사케이주 분석 결과 발표 미, 재무부 환율보고서 발표 미, 4월 뉴욕주 제조업지수 미-일 무역교섭 회의 개최 예정 	16 <ul style="list-style-type: none"> 과방위, 유료방송 합산규제 재논의 미, 4월 NAHB 주택시장지수 미, 3월 산업생산 영, 2월 실업률 독, 4월 ZEW 경기기대지수 중, 3월 주택가격지수 	17 <ul style="list-style-type: none"> 18년 결재통화별 수출입 AWS 서밋 서울 19 개최 예정 미, 연준 베이지북 공개 미, 2월 무역수지 유, 3월 소비자물가지수 확정치 유, 2월 무역수지/경상수지 중, 3월 소매판매/산업생산 중, 3월 고정자산투자 	18 <ul style="list-style-type: none"> 금융통화위원회 미, 4월 필라델피아 연준 제조업지수 미, 3월 경기선행지수 미, 3월 소매판매 미, 2월 기업재고 영, 3월 소매판매 독, 3월 생산자물가지수 	19 <ul style="list-style-type: none"> 3월 생산자물가지수 수소연료전지차 세미나 개최 롯데카드, 롯데손해보험 본입찰 미, 3월 주택착공, 건축허가 미/영/독/불/홍콩 증시 휴장 	
22 <ul style="list-style-type: none"> 미, 3월 기준주택판매 미, 3월 시카고 연방 국가활동지수 유, 4월 서비스업 PMI 예비치 유, 4월 제조업 PMI 예비치 독, 4월 서비스업 PMI 예비치 독, 4월 제조업 PMI 예비치 영/독/불/홍콩 증시 휴장 	23 <ul style="list-style-type: none"> 3월 관광통계 미, 4월 리치몬드 연방 제조업지수 미, 3월 합성 PMI 잠정치 미, 3월 신규주택매매 미, 2월 주택가격지수 	24 <ul style="list-style-type: none"> 3월 무역수지 및 교역조건 2월 인구동향 일, BOJ 금융정책회의 1일차 	25 <ul style="list-style-type: none"> 1분기 실질 국내총생산 속보치 미, 3월 내구재주문 일, BOJ 금융정책회의 2일차 중, 제2회 일대일로 국제협력 정상포럼 개최 예정 	26 <ul style="list-style-type: none"> 삼성전자, 갤럭시 폴드 출시 인천항, 크루즈 터미널 개장 4월 소비자동향조사 3월 금융기관 가중평균금리 미, 1분기 GDP 예비치 미, 4월 미시건대 소비심리지수 	<ul style="list-style-type: none"> 27일(토) 중, 3월 공업이익
29 <ul style="list-style-type: none"> 미, 4월 달라스 연준 제조업 활동 일본 증시 휴장 	30 <ul style="list-style-type: none"> 4월 기업경기실사지수 3월 산업활동동향 삼성전자 실적발표 예정 미, 4월 시카고 PMI 미, 3월 잠정주택판매지수 미, 2월 S&P 코어로직 / CS 주택가격지수 일본 증시 휴장 				

※ 작성자(SK증권 리서치센터)는 본 조사분석자료에 게재된 내용들이 외부의 부당한 압력이나 간섭없이 신의성실하게 작성되었음을 확인합니다. 자료 제공일 시점에서의 의견 및 추정치로 최종 실적과 오차가 발생할 수 있으며, 투자를 유도할 목적이 아니라 투자판단에 참고가 되는 정보제공을 목적으로 하고 있습니다. 투자시 투자자 자신의 판단과 책임하에 최종결정을 하시기 바랍니다. 본 자료는 당사의 저작물로서 모든 저작권은 당사에게 있으며, 어떠한 경우에도 당사의 동의 없이 복제, 대여, 전송, 재배포 될 수 없습니다.

MORNING CALL



2019-04-22, (월)

섹터별 시가총액 상위 종목 수익률(해외)

Dow Jones Industrial Average Members

Company	국가	Close	1D	1W	1M	YTD
Apple	USA	203.9	0.0%	2.3%	6.7%	29.2%
American Express	USA	113.7	0.0%	2.8%	3.8%	19.3%
Boeing	USA	380.1	0.0%	1.2%	4.9%	17.9%
Caterpillar	USA	143.4	0.0%	2.2%	10.5%	12.8%
Cisco Systems	USA	56.4	0.0%	-0.3%	6.9%	30.2%
Chevron	USA	119.9	0.0%	-0.2%	-2.6%	10.2%
Walt Disney	USA	132.5	0.0%	0.3%	22.4%	20.8%
Dow Inc	USA	57.8	0.0%	0.0%	18.9%	-
Walgreens Boots Alliance	USA	54.6	0.0%	0.7%	-12.5%	-20.0%
Goldman Sachs Group	USA	205.9	0.0%	3.0%	9.0%	23.3%
Home Depot	USA	205.7	0.0%	0.4%	9.0%	19.7%
IBM	USA	140.3	0.0%	-2.5%	0.6%	23.5%
Intel	USA	58.5	0.0%	3.9%	9.8%	24.6%
Johnson & Johnson	USA	137.5	0.0%	0.7%	0.4%	6.6%
JPMorgan Chase & Co	USA	113.5	0.0%	3.2%	13.7%	16.2%
Coca-Cola	USA	47.5	0.0%	1.0%	3.4%	0.3%
McDonald's	USA	194.9	0.0%	1.6%	4.3%	9.8%
3M	USA	218.9	0.0%	1.4%	6.9%	14.9%
Merck & Co	USA	73.2	0.0%	-6.8%	-11.1%	-4.2%
Microsoft	USA	123.4	0.0%	1.9%	5.4%	21.5%
NIKE	USA	89.2	0.0%	2.7%	8.5%	20.3%
Pfizer	USA	39.4	0.0%	-6.4%	-5.9%	-9.8%
Procter & Gamble	USA	106.1	0.0%	0.3%	4.3%	15.4%
Travelers	USA	138.9	0.0%	1.6%	3.0%	16.0%
UnitedHealth Group	USA	221.8	0.0%	-3.7%	-10.3%	-11.0%
United Technologies	USA	137.0	0.0%	1.8%	9.5%	28.7%
Visa	USA	160.2	0.0%	-0.2%	4.6%	21.4%
Verizon	USA	58.0	0.0%	-1.1%	-2.9%	3.2%
Walmart	USA	103.2	0.0%	0.7%	5.0%	10.8%
Exxon Mobil	USA	81.1	0.0%	0.6%	0.8%	19.0%

Materials

Company	국가	Close	1D	1W	1M	YTD
BHP Billiton	AUS	38.2	0.0%	-3.3%	1.6%	16.5%
BASF	DEU	74.2	0.0%	2.6%	13.7%	22.8%
Rio Tinto	AUS	97.7	0.0%	-3.0%	3.8%	29.2%
SABIC	SAU	125.2	0.2%	2.2%	0.2%	7.7%
Glencore	GBR	338.2	0.0%	2.5%	8.6%	16.1%
Vale S.A.	BRA	52.6	0.0%	2.4%	5.1%	3.1%
Air Liquide S.A.	FRA	118.3	0.0%	2.0%	6.9%	9.1%
Nutrien	CAN	72.4	0.0%	2.1%	6.8%	4.9%
Shin-Etsu Chemical	JAP	10,540.0	0.3%	-0.7%	13.8%	23.5%
LyondellBasell	USA	91.8	0.0%	-0.5%	7.9%	10.4%
Air Products & Chemicals	USA	198.1	0.0%	2.2%	6.3%	23.8%
Southern Copper	USA	41.0	0.0%	1.0%	9.2%	35.2%
Linde PLC	USA	180.4	0.0%	0.1%	6.2%	15.6%
Alcoa	USA	26.7	0.0%	-3.9%	-5.2%	0.3%

Industrials

Company	국가	Close	1D	1W	1M	YTD
Honeywell Int'l	USA	169.1	0.0%	4.4%	8.5%	28.0%
Siemens	DEU	106.3	0.0%	2.6%	11.8%	9.2%
Union Pacific	USA	176.7	0.0%	5.4%	10.0%	27.8%
Lockheed Martin	USA	314.3	0.0%	1.8%	6.9%	20.0%
UPS	USA	114.2	0.0%	0.4%	6.3%	17.0%
Airbus	FRA	120.2	0.0%	2.6%	4.9%	43.2%
Fedex	USA	198.2	0.0%	1.0%	13.9%	22.8%
General Dynamics	USA	176.9	0.0%	2.8%	6.6%	12.5%
Raytheon	USA	182.5	0.0%	-0.1%	1.4%	19.0%
Northrop Grumman	USA	281.2	0.0%	0.3%	4.8%	14.8%
Vinci	FRA	89.4	0.0%	0.1%	5.3%	24.1%
Illinois Tool Works	USA	158.3	0.0%	1.7%	11.8%	25.0%
Deutsche Post	DEU	31.3	0.0%	2.7%	10.1%	30.8%
Canadian National Railway	CAN	125.4	0.0%	2.2%	7.9%	24.0%

Energy

Company	국가	Close	1D	1W	1M	YTD
Royal Dutch Shell	GBR	2,466.5	0.0%	-0.1%	3.1%	6.9%
Petro China	HKG	5.0	0.0%	-0.2%	-4.5%	3.3%
Total	FRA	50.3	0.0%	0.5%	1.8%	8.9%
BP	GBR	567.7	0.0%	-0.4%	2.8%	14.5%
China Petroleum	HKG	6.1	0.0%	-0.7%	-6.1%	9.3%
Schlumberger	USA	45.6	0.0%	-1.8%	7.3%	26.3%
Petrobras	BRA	27.6	0.0%	6.4%	2.2%	21.7%
Reliance Industries	IND	1,386.0	0.0%	3.4%	3.3%	23.6%
Equinor	NOR	198.4	0.0%	0.9%	2.5%	8.0%
Shenhua Energy	HKG	17.8	0.0%	-0.1%	-9.6%	3.6%
Conocophillips	USA	65.9	0.0%	-0.7%	-0.3%	5.7%
CNOOC	HKG	14.7	0.0%	0.0%	4.5%	21.8%
ENI S.P.A.	ITA	15.4	0.0%	-1.5%	-1.7%	12.2%
EOG Resources Inc	USA	103.9	0.0%	1.7%	10.9%	19.1%
Rosneft Oil Co.	RUS	432.0	-0.8%	0.7%	5.8%	-0.1%
Gazprom	RUS	162.6	0.5%	2.7%	6.8%	5.9%
Lukoil	RUS	5,602.0	-0.1%	0.2%	-3.3%	12.1%
Suncor Energy	CHN	44.5	0.0%	0.8%	-1.6%	16.7%
Enterprise Products Partners	USA	28.9	0.0%	-1.7%	-0.8%	17.4%
Enbridge	CHN	49.8	0.0%	-0.1%	1.3%	17.4%
Occidental Petroleum	USA	61.8	0.0%	-2.4%	-5.2%	0.7%

Consumer Discretionary

Company	국가	Close	1D	1W	1M	YTD
Amazon	USA	1,861.7	0.0%	0.9%	5.5%	23.9%
Toyota Motor	JAP	6,958.0	-0.3%	1.9%	3.0%	8.6%
Comcast	USA	42.4	0.0%	1.6%	7.5%	24.6%
LVMH	FRA	352.3	0.0%	2.7%	12.4%	36.4%
Netflix	USA	360.4	0.0%	3.3%	-0.2%	34.6%
Naspers	ZAF	362,035.0	0.0%	3.1%	10.4%	29.1%
Booking Holdings	USA	1,844.3	0.0%	-0.1%	7.1%	7.1%
Inditex	ESP	28.0	0.0%	5.5%	6.6%	25.3%
Volkswagen	DEU	166.3	0.0%	5.3%	16.2%	19.5%
Daimler	DEU	59.1	0.0%	4.7%	17.0%	28.7%
Charter Comm.	USA	359.4	0.0%	0.6%	-0.4%	26.1%
Starbucks	USA	76.1	0.0%	-0.1%	5.7%	18.1%
Adidas	DEU	232.1	0.0%	2.5%	11.0%	27.2%
Lowe's	USA	113.7	0.0%	-2.9%	8.4%	23.1%
Tesla	USA	273.3	0.0%	2.6%	3.3%	-17.9%
TJX	USA	55.1	0.0%	1.6%	5.3%	23.2%
Marriott International	USA	134.4	0.0%	0.0%	8.0%	23.8%
Gree Electric Appliances	CHN	65.0	9.2%	14.6%	40.8%	82.1%
Carnival	USA	53.6	0.0%	-0.2%	-4.9%	8.8%
Sands China	HKG	43.1	0.0%	-0.6%	12.0%	25.5%
Nissan Motor	JAP	939.3	-2.2%	0.3%	-1.9%	6.7%

※ 작성자(SK증권 리서치센터)는 본 조사항목에 기재된 내용들이 외부의 부당한 압력이나 간섭없이 신의성실하게 작성되었음을 확인합니다. 자료 제공일 시점에서의 의견 및 추정치로 최종 실적과 오차가 발생할 수 있으며, 투자를 유도할 목적이 아니라 투자판단에 참고가 되는 정보제공을 목적으로 하고 있습니다. 투자시 투자자 자신의 판단과 책임하에 최종결정을 하시길 바랍니다. 본 자료는 당사의 저작물로서 모든 저작권은 당사에 있으며, 어떠한 경우에도 당사의 동의 없이 복제, 대여, 전송, 재배포 될 수 없습니다.



MORNING CALL

SK securities



2019-04-22, (월)

Consumer Staples

(단위 : 각국 거래소 통화 기준)

Company	국가	Close	1D	1W	1M	YTD
Nestle	CHE	95.9	0.0%	1.6%	2.1%	20.1%
AB Inbev	BEL	79.8	0.0%	1.5%	11.2%	38.4%
Unilever	NLD	52.3	0.0%	3.1%	2.3%	10.2%
Pepsico	USA	127.1	0.0%	2.8%	5.3%	15.0%
Philip Morris	USA	84.5	0.0%	-2.0%	-7.3%	26.6%
Kweichow Moutai	CHN	952.6	0.7%	5.0%	20.0%	61.4%
BAT	GBR	3,057.0	0.0%	-2.1%	-1.0%	22.3%
L'oreal	FRA	243.2	0.0%	2.0%	3.6%	20.9%
Altria Group	USA	54.4	0.0%	-4.5%	-2.8%	10.1%
AmBev	BRA	17.1	0.0%	-2.0%	2.2%	11.1%
Diageo	GBR	3,126.0	0.0%	0.2%	1.3%	11.8%
Costco Wholesale	USA	245.8	0.0%	-0.2%	3.5%	20.7%
Kraft Heinz	USA	33.0	0.0%	-0.5%	2.1%	-23.4%
CVS Health	USA	52.6	0.0%	-2.9%	-6.1%	-19.7%
Mondelez International	USA	50.1	0.0%	-0.4%	2.0%	25.1%

Telecommunication Services

(단위 : 각국 거래소 통화 기준)

Company	국가	Close	1D	1W	1M	YTD
AT&T	USA	32.0	0.0%	0.0%	3.1%	12.2%
China Mobile	HKG	75.7	0.0%	-1.1%	-7.6%	0.5%
NTT Docomo	JAP	2,364.5	-0.5%	2.6%	-4.1%	-4.4%
Nippon Telegraph	JAP	4,586.0	-1.8%	-0.7%	-4.7%	2.3%
Softbank	JAP	11,545.0	0.1%	-2.4%	2.4%	58.0%
Deutsche Telekom	DEU	14.8	0.0%	-0.4%	-5.2%	0.1%
Vodafone	GBR	142.6	0.0%	0.0%	-1.2%	-6.8%
KDDI	JAP	2,467.0	-0.6%	3.4%	-0.4%	-6.0%
America Movil SAB	MEX	14.9	0.0%	1.7%	5.0%	6.7%
T-Mobile	USA	73.8	0.0%	-0.1%	2.6%	15.9%
Telefonica	ESP	7.5	0.0%	0.5%	-1.2%	2.3%
Orange	FRA	14.6	0.0%	-0.1%	1.5%	3.3%
Singapore Telecom	SGP	3.2	0.0%	-0.6%	6.1%	7.5%
Emirates Telecom	ARE	16.7	0.2%	1.0%	-1.4%	-1.9%
Saudi Telecom	SAU	114.4	2.1%	4.2%	7.9%	25.0%
Bell Canada Enterprises	CAN	60.8	0.0%	0.2%	2.8%	12.8%

Health Care

(단위 : 각국 거래소 통화 기준)

Company	국가	Close	1D	1W	1M	YTD
Novartis	CHE	77.0	0.0%	-5.0%	-6.3%	3.7%
Roche Holding	CHE	263.4	0.0%	-2.1%	-2.2%	8.2%
AbbVie	USA	77.6	0.0%	-4.3%	-2.7%	-15.9%
Amgen	USA	177.5	0.0%	-7.2%	-4.9%	-8.8%
Novo Nordisk	DNK	322.8	0.0%	-2.9%	-4.0%	8.3%
Abbott Laboratories	USA	73.9	0.0%	-4.6%	-5.2%	2.2%
Medtronic	USA	84.2	0.0%	-3.1%	-6.8%	-7.4%
Bristol Myers Squibb	USA	45.5	0.0%	-2.1%	-5.5%	-12.4%
Sanofi	FRA	72.9	0.0%	-2.8%	-6.9%	-3.7%
Gilead Sciences	USA	63.0	0.0%	-3.8%	-1.3%	0.6%
Bayer	DEU	61.4	0.0%	-0.6%	4.4%	1.4%
GlaxoSmithKline	GBR	1,524.4	0.0%	-1.7%	-2.0%	2.2%
Astrazeneca	GBR	5,815.0	0.0%	-3.0%	-8.4%	-1.0%
Thermo Fisher	USA	259.8	0.0%	-6.4%	-1.5%	16.1%
Eli Lilly & Co.	USA	115.2	0.0%	-7.2%	-10.2%	-0.4%
Celgene	USA	93.8	0.0%	-1.4%	6.4%	46.3%

Utilities

(단위 : 각국 거래소 통화 기준)

Company	국가	Close	1D	1W	1M	YTD
Nextera Energy	USA	189.4	0.0%	-0.9%	-2.4%	8.9%
Enel S.P.A	ITA	5.5	0.0%	-1.0%	-1.9%	9.5%
Yangtze Power	CHN	16.8	0.5%	1.0%	-2.0%	5.6%
Duke Energy	USA	89.1	0.0%	-1.4%	-1.7%	3.3%
Iberdrola	ESP	7.8	0.0%	-0.2%	0.6%	10.8%
Southern Co/the	USA	52.0	0.0%	-1.4%	0.2%	18.3%
Dominion Energy	USA	74.9	0.0%	-2.3%	-0.8%	4.8%
EDF	FRA	12.8	0.0%	2.8%	2.9%	-7.0%
Engie	FRA	13.3	0.0%	0.2%	0.7%	6.5%
Exelon	USA	49.4	0.0%	-1.6%	-1.8%	9.5%
National Grid	GBR	818.7	0.0%	-0.2%	-7.6%	7.1%
AEP	USA	83.0	0.0%	-1.5%	-2.5%	11.1%
HK & China Gas	HKG	18.5	0.0%	-1.3%	0.8%	14.0%
Sempra Energy	USA	127.4	0.0%	-0.9%	1.1%	17.8%

Information Technology

(단위 : 각국 거래소 통화 기준)

Company	국가	Close	1D	1W	1M	YTD
Alphabet	USA	1,241.5	0.0%	1.2%	2.8%	18.8%
Tencent	HKG	391.6	0.0%	0.9%	7.3%	24.7%
Alibaba	USA	186.9	0.0%	2.1%	6.1%	36.4%
Facebook	USA	178.3	0.0%	-0.8%	8.5%	36.0%
Taiwan Semicon	TWN	264.5	0.0%	3.5%	6.4%	17.3%
Oracle	USA	54.5	0.0%	-0.2%	3.3%	20.8%
Nvidia	USA	186.3	0.0%	0.9%	5.0%	39.6%
SAP	DEU	100.6	0.0%	0.8%	2.0%	15.7%
Adobe Systems	USA	270.6	0.0%	-0.6%	4.2%	19.6%
Texas Instruments	USA	115.5	0.0%	0.4%	5.3%	22.2%
Broadcom	USA	318.6	0.0%	0.7%	8.9%	25.3%
Paypal	USA	107.4	0.0%	-0.7%	6.0%	27.7%
ASML	NLD	183.2	0.0%	3.5%	9.5%	33.6%
Baidu	USA	171.0	0.0%	1.4%	2.6%	7.8%
Qualcomm	USA	79.9	0.0%	39.7%	40.6%	40.4%
Micron Technology	USA	43.4	0.0%	3.8%	4.3%	36.8%
Tokyo Electron	JAP	18,155.0	2.3%	3.4%	9.9%	45.1%
Nintendo	JAP	39,200.0	14.1%	14.4%	27.7%	33.9%
Applied Materials	JAP	44.0	0.0%	2.9%	10.3%	34.2%

Financials

(단위 : 각국 거래소 통화 기준)

Company	국가	Close	1D	1W	1M	YTD
Berkshire Hathaway	USA	315,330.0	0.0%	0.3%	4.7%	3.0%
Ind&Comm BOC	CHN	6.0	0.7%	2.9%	7.2%	13.0%
Bank of America	USA	30.0	0.0%	0.6%	11.2%	21.9%
Construction BOC	HKG	7.1	0.0%	2.2%	1.7%	9.3%
Wells Fargo	USA	47.6	0.0%	1.7%	-1.5%	3.3%
PingAn Insurance	HKG	94.5	0.0%	2.1%	9.2%	36.7%
Agricultural Bank	HKG	3.7	0.0%	1.4%	-1.1%	6.7%
HSBC Holdings	GBR	666.5	0.0%	1.6%	8.7%	3.0%
Citi Group	USA	69.7	0.0%	3.4%	14.3%	33.8%
Bank of China	HKG	3.8	0.0%	2.7%	4.1%	12.7%

Real Estate

(단위 : 각국 거래소 통화 기준)

Company	국가	Close	1D	1W	1M	YTD
Ameican Tower	USA	192.9	0.0%	-1.6%	-0.4%	21.9%
China Vanke	HKG	32.3	0.0%	-3.7%	0.9%	21.4%
Simon Property	USA	178.1	0.0%	-3.5%	0.3%	6.0%
SHKP Ltd	HKG	133.5	0.0%	-0.9%	2.1%	19.6%
Country Garden	HKG	12.9	0.0%	-2.3%	6.1%	35.8%
Crown Castle Int'l	USA	122.6	0.0%	-3.8%	-2.3%	12.9%
China Evergrande	HKG	25.4	0.0%	-1.6%	-9.1%	8.3%
Overseas land&Invest	HKG	28.8	0.0%	-4.0%	0.5%	6.9%

※ 작성자(SK증권 리서치센터)는 본 조사분석자료에 게재된 내용들이 외부의 부당한 압력이나 간섭없이 신의성실하게 작성되었음을 확인합니다. 자료 제공일 시점에서의 의견 및 추정치로 최종 실적과 오차가 발생할 수 있으며, 투자를 유도할 목적이 아니라 투자판단에 참고가 되는 정보제공을 목적으로 하고 있습니다. 투자자 투자자 자신의 판단과 책임하에 최종결정을 하시기 바랍니다. 본 자료는 당사의 저작물로서 모든 저작권은 당사에 있으며, 어떠한 경우에도 당사의 동의 없이 복제, 대역, 전송, 재배포 될 수 없습니다.

