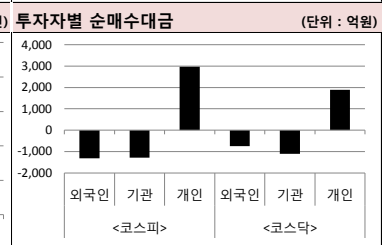
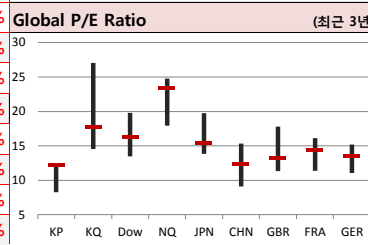
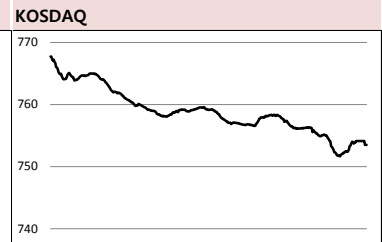


# MORNING CALL



2019-04-19, (금)

Global Indices		(단위: pt. 10억 원지통화)							
	Close	시가총액	1D	1W	1M	3M	YTD	3Y	
KOSPI	2,213.8	1,419,577.1	-1.4%	-0.9%	1.7%	5.1%	8.5%	10.1%	
KOSDAQ	753.5	254,712.5	-1.7%	-1.9%	0.5%	9.8%	11.5%	7.4%	
Dow Jones	26,559.5	7,303.6	0.4%	0.6%	3.2%	9.0%	13.9%	47.1%	
Nasdaq	7,998.1	12,395.3	0.0%	0.2%	3.5%	12.9%	20.5%	61.9%	
S&P 500	2,905.0	25,085.2	0.2%	-0.1%	2.9%	10.2%	15.9%	38.3%	
UK	7,459.9	2,012.2	-0.2%	0.3%	2.3%	9.1%	10.9%	16.5%	
Germany	12,222.4	1,162.1	0.6%	1.9%	5.3%	11.9%	15.8%	18.1%	
France	5,580.4	1,695.2	0.3%	1.4%	3.7%	16.4%	18.0%	22.2%	
Japan	22,090.1	365,226.0	-0.8%	1.0%	2.2%	8.3%	10.4%	30.9%	
China	3,250.2	35,512.2	-0.4%	1.9%	5.2%	27.0%	30.3%	6.8%	
Brazil	94,578.3	2,771.4	1.4%	1.8%	-3.5%	-0.8%	7.6%	76.1%	
Vietnam	962.3	3,150,938.9	-1.0%	-2.1%	-4.0%	6.7%	7.8%	69.3%	
India	39,140.3	70,283.5	-0.3%	1.0%	2.0%	7.6%	8.0%	51.6%	
Russia	2,560.8	36,618.9	-0.3%	0.0%	2.3%	4.6%	8.1%	32.7%	



**Global Market**

**미국 증시** - 특검보고서/경제지표/기업실적 주목하며 상승 마감  
 • 3월 미국 소매판매가 전월보다 1.6% 증가, 기계주 하니웰 인터내셔널/유나이티드 렌탈 실적 호조  
 • 특검 보고서 공개됐지만 트럼프 혐의 증거 없다는 판단, 정치적 불확실성 해소되었다는 평가

**유럽 증시** - 연휴 앞두고 관망 분위기 속 혼조 마감  
 • 유럽증시는 19~22일 부활절 휴장 돌입, 프랑스/독일 제조업 지표 등 50 하회하면서 부진  
 • 뉴욕증시에서 헬스케어주가 약세에 영향도 받아, 미중 무역협상 관련 소식에도 주목하는 모습

**일본 증시** - 연고점 연일 경신 후 차익 실현으로 하락 마감  
 • 19일 해외 증시가 성금요일로 휴장, 해외 투자자 중심 매도세 확산되는 모습  
 • 미일 무역협상 일본 대표, '자동차 관세 합의 도달 못해', 일본은 자동차 고율관세 부과 반대해와

**국내 증시** - EU-미국 무역갈등 심화, 한은 경제성장률 전망 하향 등에 양지수 1%대 하락 마감  
 • 이날 외국인/기관 동반 순매도, 지수 방향은 외국인 수급을 확인해야 한다는 분석 나와  
 • 아프리카 돼지열병 확산 우려 지속 등에 관련주 ↑, 자동차 대표주도 중국 부양책 주목하며 ↑

**China Region Market**

**중화권 증시** - 위안화와 헬스케어 약세 속 하락 마감  
 • 1Q GDP 성장률이 시장 예상치 상회하면서 위안화 가치가 상승 후 다시 하락하는 모습  
 • 이번 경제성장률이 부양책 의존적이라는 시각, 성장 지속 가능성에 대한 의구심 생겨

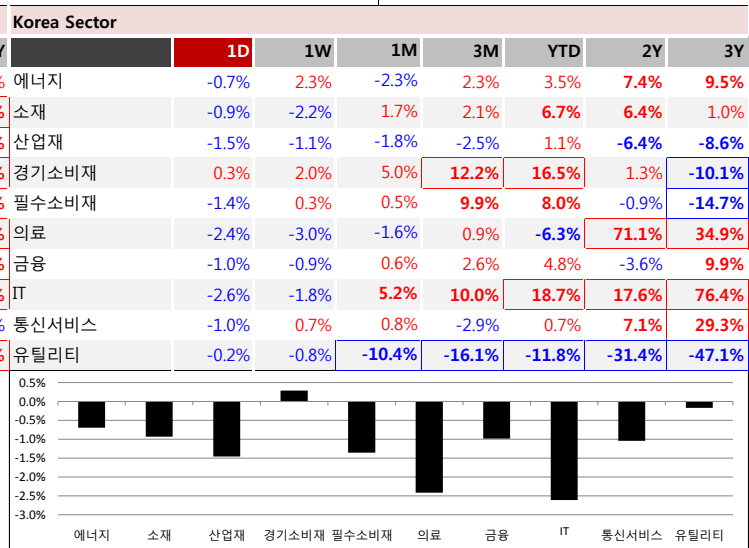
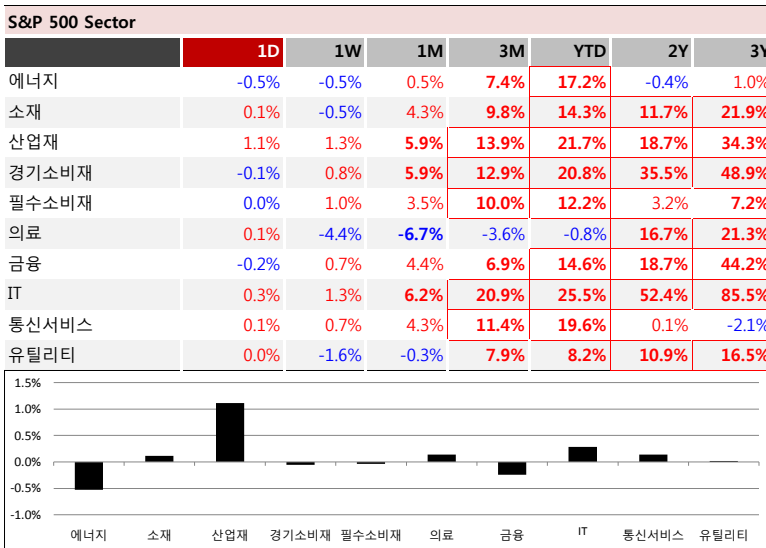
**중화권 이슈** - 무역협상 타결 시점에 대한 논의 지속  
 • 중국, 트럼프 행정부 자문 마이클 필스버리 소장 입국 거부 소식 나와, 무역협상이 지연 우려 ↑  
 • 전 세계 돼지고기 최대 생산국 중국, 아프리카돼지열병으로 인해 돼지 공급 급감

**S&P 500 Sector**

	1D	1W	1M	3M	YTD	2Y	3Y
에너지	-0.5%	-0.5%	0.5%	7.4%	17.2%	-0.4%	1.0%
소재	0.1%	-0.5%	4.3%	9.8%	14.3%	11.7%	21.9%
산업재	1.1%	1.3%	5.9%	13.9%	21.7%	18.7%	34.3%
경기소비재	-0.1%	0.8%	5.9%	12.9%	20.8%	35.5%	48.9%
필수소비재	0.0%	1.0%	3.5%	10.0%	12.2%	3.2%	7.2%
의료	0.1%	-4.4%	-6.7%	-3.6%	-0.8%	16.7%	21.3%
금융	-0.2%	0.7%	4.4%	6.9%	14.6%	18.7%	44.2%
IT	0.3%	1.3%	6.2%	20.9%	25.5%	52.4%	85.5%
통신서비스	0.1%	0.7%	4.3%	11.4%	19.6%	0.1%	-2.1%
유틸리티	0.0%	-1.6%	-0.3%	7.9%	8.2%	10.9%	16.5%

**Today's Event**

- 3차 에너지기본계획 공청회 개최
- 3월 생산자물가지수
- 한국미래기술교육원, 수소연료전지차 세미나
- 롯데카드/롯데손해보험 본입찰 예정
- 하나금융지주 실적발표
- 미국/영국/독일/프랑스/홍콩 증시 휴장
- 미국, 뉴욕 국제 오토쇼
- 미국, 3월 주택착공, 건축허가
- 일본, 3월 전국 소비자물가지수



**Fixed Income** (단위: %, bp)

	Close	1D	1M	YTD
국고채 3년	1.742	-2.8	-7.3	-8.1
국고채 10년	1.892	-5.0	-9.5	-6.4
미국채 2년	2.380	-2.0	-1.6	-10.8
미국채 10년	2.560	-3.4	3.3	-12.5
일본 국채 10년	-0.027	-2.1	0.9	-3.0
중국 국채 10년	3.583	0.0	2.5	-19.1
독일 국채 10년	0.025	-5.5	-5.9	-21.7

**Commodity** (단위: \$, pt)

	Close	1D	1M	YTD
국제유가(WTI)	64.00	0.4%	7.0%	40.9%
VIX Index	12.09	-4.0%	-13.1%	-52.4%
천연가스	2.49	-1.1%	-11.7%	-15.3%
CRB상품지수	187.13	0.3%	0.8%	10.2%
금(Comex)	1,271.90	0.0%	-2.3%	-0.7%
BDI(Baltic Dry)	767.00	0.0%	8.2%	-39.7%
구리	292.00	-1.6%	0.2%	11.0%

**Currency**

	Close	1D	1M	YTD
달러인덱스(pt)	97.46	0.5%	1.8%	1.4%
원/달러(원)	1,137.00	0.2%	0.6%	2.1%
엔/달러(엔)	111.99	-0.1%	1.2%	2.1%
달러/유로(달러)	1.12	-0.6%	-1.6%	-2.0%
원/홍콩달러(원)	144.92	0.2%	0.6%	1.9%
원/위안(원)	169.96	0.2%	1.0%	5.1%
달러/파운드(달러)	1.30	-0.4%	-1.6%	2.0%

※ 작성자(SK증권 리서치센터)는 본 조사항목에 기재된 내용들이 외부의 부당한 압력이나 간섭없이 신의성실하게 작성되었음을 확인합니다. 자료 제공일 시점에서의 의견 및 추정치로 최종 실적과 오차가 발생할 수 있으며, 투자를 유도할 목적이 아니라 투자판단에 참고가 되는 정보제공을 목적으로 하고 있습니다. 투자자 투자자 자신의 판단과 책임하에 최종결정을 하시길 바랍니다. 본 자료는 당사의 저작물로서 모든 저작권은 당사에 있으며, 어떠한 경우에도 당사의 동의 없이 복제, 대역, 전송, 재배포 될 수 없습니다.



# MORNING CALL



2019-04-19, (금)

일일 상승률 상위 종목			일일 하락률 상위 종목		
종목명	시가총액	수익률	종목명	시가총액	수익률
마니커	1,791	29.7%	영인프린티어	1,403	-12.1%
동원시스템즈	10,055	18.2%	대한전선	8,736	-11.7%
일진디스플레이	1,253	12.9%	전파기지국	2,344	-11.2%
유비쿼스홀딩스	4,814	11.0%	넥스트BT	1,263	-9.7%
하림	3,026	9.6%	아이디스	2,508	-8.8%
GV	1,356	9.2%	기가레인	1,202	-7.2%
이지바이오	4,246	9.1%	동양네트웍스	2,598	-7.2%
아미노로직스	2,117	8.8%	덕산네오룩스	4,082	-7.1%
HDC현대EP	1,675	8.7%	에스티큐브	5,663	-7.0%
평화정공	2,436	7.9%	이수업지스	2,319	-6.7%
우리손에프앤지	2,157	7.8%	와이엠씨	1,812	-6.5%
에이치엘사이언스	4,525	7.6%	포스코케미칼	35,373	-6.5%
에스엘	12,509	7.5%	에치에프알	1,791	-6.1%
헨즈코퍼레이션	1,598	7.3%	현대일렉트릭	4,988	-6.0%
젬백스	5,732	7.3%	코오롱글로벌	2,836	-5.9%
뉴트리	2,217	6.7%	SKC코오롱PI	9,471	-5.7%
팜스코	3,581	6.7%	넥스트사이언스	1,479	-5.7%
서연이화	2,043	6.5%	KH바텍	1,886	-5.7%
중근당홀딩스	3,762	5.9%	케이씨텍	3,323	-5.6%
셀리버리	5,184	5.9%	삼보판지	2,046	-5.6%

♥

## 16만

뭔가 좋아하는  
사람들이 벌써  
이렇게나

### 시럽웰스 회원

# 16만 돌파!

♥ 시럽웰스님 외 160,000명이 좋아합니다

스마트하게 돈 버는 지갑, 시럽웰스

주요 투자자별 순매수/순매도 상위 종목 (단위 : 억원)

<외국인 순매수 상위>			<외국인 순매도 상위>			<기관 순매수 상위>			<기관 순매도 상위>			<개인 순매수 상위>			<개인 순매도 상위>		
종목명	매수대금	종목명	매도대금	종목명	매수대금	종목명	매도대금	종목명	매수대금	종목명	매도대금	종목명	매수대금	종목명	매도대금		
SK하이닉스	290.1	삼성전자	-1,221.7	대한전선	212.2	SK하이닉스	-287.2	삼성전자	1,011.4	현대차	-346.2						
현대차	217.2	포스코케미칼	-242.9	현대모비스	190.5	LG전자	-279.1	포스코케미칼	488.6	현대모비스	-173.6						
삼성SDI	195.1	롯데케미칼	-143.0	현대차	131.2	포스코케미칼	-261.1	LG전자	270.8	기아차	-152.5						
대한전선	177.2	SK텔레콤	-109.9	만도	121.5	셀트리온	-86.5	롯데케미칼	173.9	한진칼	-132.9						
기아차	155.0	슈피겐코리아	-90.4	삼성전자	87.4	삼성SDI	-86.2	셀트리온	150.4	현대글로벌비스	-129.3						
KB금융	82.0	LG유플러스	-72.3	한온시스템	80.3	CJ제일제당	-80.6	SK텔레콤	118.2	삼성SDI	-106.6						
현대글로벌비스	59.7	셀트리온	-67.6	현대제철	75.3	삼성중공업	-74.1	현대건설	105.7	현대제철	-83.4						
호텔신라	58.8	만도	-58.7	현대글로벌비스	73.3	고려아연	-73.3	CJ제일제당	103.7	팬오션	-61.5						
신세계인터내셔널	58.2	이마트	-56.2	삼성전기	59.8	LG생활건강	-71.4	GS건설	92.2	만도	-60.5						
고려아연	49.1	KT&G	-55.8	한진칼	58.1	셀리버리	-69.2	LG유플러스	87.9	이지바이오	-60.5						
신세계	45.8	롯데쇼핑	-52.9	슈피겐코리아	53.9	GS건설	-69.1	셀리버리	80.2	삼성전기	-57.1						
삼성화재	45.7	현대중공업	-49.7	두산	53.4	한화케미칼	-67.1	대한전선	77.5	한화퍼시픽	-50.8						
원익PS	44.0	한국전력	-45.2	현대중공업	42.4	한미약품	-66.6	하나투어	76.9	한온시스템	-47.3						
팬오션	43.3	현대건설	-44.3	아모레퍼시픽	42.1	신세계	-60.7	제넥신	76.5	KB금융	-47.2						
카카오	42.4	하나투어	-43.5	KT&G	35.1	휠라코리아	-60.6	키움증권	76.1	카카오	-44.6						
한진칼	39.7	코미팜	-36.9	현대위아	32.5	바이로메드	-60.6	한미약품	73.5	대한항공	-37.2						
메리츠증권증권	37.5	한국가스공사	-36.9	LG하우시스	29.1	메리츠증권증권	-59.8	이마트	64.8	서울반도체	-33.7						
이지바이오	36.1	두산	-36.2	효성티앤씨	25.5	제넥신	-58.6	동원시스템즈	64.4	위닉스	-30.0						
서울반도체	33.9	이엘코리아	-35.3	NHN한국사이버결제	24.9	CJ대한통운	-56.3	삼성중공업	60.6	동성화인텍	-29.1						

후강통(Shanghai-Hongkong Link) 거래 상위 종목(4월17일) (단위 : CNY, 1M CNY)      선강통(Shenzhen-Hongkong Link) 거래 상위 종목(4월17일) (단위 : CNY, 1M CNY)

코드	종목명	시가총액(B)	Close	거래대금	코드	종목명	시가총액(B)	Close	거래대금
600519 C1 Equity	구이저우 모우타이	1,187.7	945.50	1,500.0	000858 C2 Equity	우량에 이빈	397.2	102.34	1,300.0
601318 C1 Equity	중국 평안보험 집단	1,515.0	84.30	983.6	000651 C2 Equity	거리 전기기기	357.9	59.50	1,100.0
601166 C1 Equity	싱예은행	418.2	20.13	684.2	000333 C2 Equity	메이디 그룹	352.1	53.42	1,100.0
600104 C1 Equity	SAIC 자동차	345.1	29.54	465.2	000063 C2 Equity	중싱 통신	134.5	34.09	481.3
601398 C1 Equity	중국 공상은행	2,046.8	5.94	455.6	002714 C2 Equity	Muyuan Foodstuff Co Ltd	140.1	67.20	470.1
601888 C1 Equity	차이나 인터내셔널 트레블 서	152.7	78.23	443.2	300498 C2 Equity	윈스 식품집단	210.2	39.56	462.3
600036 C1 Equity	초상 은행	891.5	35.50	439.1	000002 C2 Equity	완커 기업	342.1	30.70	443.2
600030 C1 Equity	중신증권	273.9	24.28	437.8	002594 C2 Equity	비야디	152.4	59.32	409.9
601601 C1 Equity	중국 타이핑양 보험집단	321.6	38.37	383.5	000338 C2 Equity	웨이차이 동력	104.6	13.49	402.4
601939 C1 Equity	중국건설은행	1,524.3	7.59	380.4	002415 C2 Equity	항저우 하이테크비전 디지털 기	320.3	34.26	393.0

※ 작성자(SK증권 리서치센터)는 본 조사분석자료에 게재된 내용들이 외부의 부당한 압력이나 간섭없이 신의성실하게 작성되었음을 확인합니다. 자료 제공일 시점에서의 의견 및 추정치로 최종 실적과 오차가 발생할 수 있으며, 투자를 유도할 목적이 아니라 투자판단에 참고가 되는 정보제공을 목적으로 하고 있습니다. 투자자 투자자 자신의 판단과 책임하에 최종결정을 하시길 바랍니다. 본 자료는 당사의 저작물로서 모든 저작권은 당사에 있으며, 어떠한 경우에도 당사의 동의 없이 복제, 대여, 전송, 재배포 될 수 없습니다.



# MORNING CALL



2019-04-19, (금)

섹터별 시가총액 상위 및 SK증권 커버리지 종목 수익률(국내)

(단위 : 억원 / 원)

섹터	코드	종목명	시가총액	Close	1D	1W	YTD	코드	종목명	시가총액	Close	1D	1W	YTD
에너지 Energy	A034730	SK	188,214	267,500	-0.6%	0.4%	2.9%	A036490	SK머티리얼즈	18,089	171,500	-0.4%	-0.1%	13.6%
	A096770	SK이노베이션	176,147	190,500	-0.8%	2.7%	6.1%	A052690	한전기술	9,154	23,950	0.0%	-2.2%	14.6%
	A010950	S-Oil	106,503	94,600	-0.5%	2.8%	-3.2%	A112610	씨에스윈드	6,880	39,800	-3.5%	4.5%	44.2%
	A078930	GS	49,245	53,000	-0.6%	-1.3%	2.7%	A017940	E1	4,370	63,700	-1.2%	-2.9%	14.2%
	A010060	OCI	22,466	94,200	-1.8%	-1.8%	-12.0%	A151860	KG ETS	1,489	4,135	-2.3%	-3.3%	28.8%
	A018670	SK가스	8,297	89,900	-2.1%	-3.6%	27.2%	A018000	유니슨	1,236	1,320	-2.6%	-0.8%	-16.2%
소재 Materials	A051910	LG화학	260,486	369,000	-0.5%	-5.0%	6.3%	A003670	포스코케미칼	35,373	58,000	-6.5%	-6.3%	-9.0%
	A005490	POSCO	235,404	270,000	-0.6%	0.2%	11.1%	A003410	쌍용양회	30,836	6,120	-0.8%	-3.3%	-2.7%
	A011170	롯데케미칼	96,657	282,000	-1.7%	-6.3%	1.8%	A011780	금호석유	28,792	94,500	-0.4%	-6.4%	8.3%
	A010130	고려아연	86,236	457,000	-1.5%	-5.1%	5.7%	A003240	태광산업	16,913	1,519,000	-1.8%	-7.0%	15.1%
	A004020	현대제철	65,322	48,950	1.1%	2.3%	8.2%	A120110	코오롱인더	13,193	48,900	-2.6%	-2.0%	-14.7%
	A009830	한화케미칼	35,313	21,650	-4.2%	-5.7%	7.2%	A011790	SKC	13,888	37,000	-0.8%	3.5%	3.4%
산업재 Industrials	A009540	현대중공업	85,635	121,000	-1.6%	2.1%	-5.8%	A028260	삼성물산	210,556	111,000	-1.8%	-0.5%	5.2%
	A000720	현대건설	57,014	51,200	-3.6%	-6.6%	-6.2%	A086280	현대글로벌비스	54,938	146,500	3.2%	3.9%	13.6%
	A010140	삼성중공업	53,739	8,530	-2.3%	-4.5%	15.1%	A000120	CJ대한통운	36,614	160,500	-1.8%	-4.2%	-3.9%
	A012750	에스원	37,543	98,800	-1.0%	-0.5%	-1.7%	A002380	KCC	36,789	348,500	0.0%	3.9%	12.8%
	A003490	대한항공	33,670	35,500	-1.1%	7.3%	7.4%	A028050	삼성엔지니어링	31,556	16,100	-2.7%	-3.0%	-8.5%
	A000210	대림산업	32,608	93,700	-3.9%	-3.6%	-8.6%	A241560	두산밥캣	31,278	31,200	-0.3%	0.2%	-1.0%
경기소비재 Consumer Discretionary	A005380	현대차	286,315	134,000	2.3%	4.7%	13.1%	A021240	웅진코웨이	66,420	90,000	-4.0%	-2.6%	21.5%
	A012330	현대모비스	226,811	233,000	1.5%	2.9%	22.6%	A035250	강원랜드	69,638	32,550	0.2%	4.2%	1.7%
	A000270	기아차	172,482	42,550	0.6%	4.9%	26.3%	A081660	휠라코리아	45,836	75,000	-3.6%	-4.2%	40.2%
	A023530	롯데쇼핑	50,637	179,000	-1.9%	0.6%	-15.2%	A282330	BGF리테일	40,099	232,000	0.0%	4.0%	13.7%
	A035760	CJ ENM	48,222	219,900	-0.9%	-1.8%	8.9%	A008770	호텔신라	40,426	103,000	0.5%	-2.4%	34.6%
	A139480	이마트	48,643	174,500	-1.7%	-3.1%	-4.4%	A069960	현대백화점	22,934	98,000	-1.0%	0.1%	8.4%
필수소비재 Consumer Staples	A051900	LG생활건강	219,592	1,406,000	-1.5%	-3.2%	27.7%	A007310	오뚜기	26,174	726,000	-1.1%	-2.6%	0.3%
	A033780	KT&G	140,038	102,000	-0.5%	1.0%	0.5%	A026960	동서	20,139	20,200	-1.5%	1.0%	12.9%
	A090430	아모레퍼시픽	132,116	226,000	-2.6%	10.5%	7.9%	A004370	농심	16,727	275,000	-3.3%	-5.7%	8.1%
	A271560	오리온	38,311	96,900	-1.4%	-5.5%	-19.3%	A005300	롯데칠성	13,229	1,655,000	-1.9%	-3.3%	18.2%
	A161890	한국콜마	16,782	75,100	-2.3%	0.9%	6.5%	A000080	하이진트로	12,203	17,400	-1.7%	-4.1%	4.8%
	A192820	코스맥스	14,019	139,500	-2.5%	-1.1%	7.3%	A018250	애경산업	12,439	47,300	-3.4%	1.0%	-0.6%
의료 Health Care	A068270	셀트리온	260,386	203,500	-2.4%	-3.3%	-8.5%	A215600	신라젠	44,319	62,900	-2.9%	-4.7%	-14.4%
	A207940	삼성바이오로직스	238,194	360,000	-2.4%	-1.4%	-6.9%	A084990	바이로메드	41,087	257,500	-3.4%	-7.5%	1.4%
	A091990	셀트리온헬스케어	99,457	69,400	-2.4%	-2.7%	-7.8%	A068760	셀트리온제약	19,145	56,200	-2.9%	-3.6%	-11.5%
	A128940	한미약품	49,352	425,000	-1.3%	-4.1%	-8.4%	A009420	한울바이오파마	16,795	32,150	-3.0%	-6.8%	-11.2%
	A000100	유한양행	31,304	245,000	-2.0%	-0.2%	19.8%	A006280	녹십자	16,712	143,000	-2.1%	-0.7%	5.2%
	A086900	메디톡스	34,762	597,800	-2.0%	-5.0%	3.5%	A145020	휴젤	16,971	389,400	-4.5%	-6.8%	2.1%
IT Information Technology	A005930	삼성전자	2,722,221	45,600	-3.1%	-1.4%	17.8%	A018260	삼성에스디에스	179,517	232,000	-1.3%	-1.3%	13.7%
	A000660	SK하이닉스	576,578	79,200	-1.3%	1.0%	30.9%	A251270	넷마블	112,978	132,500	-2.2%	1.9%	18.8%
	A035420	NAVER	194,480	118,000	-1.3%	-2.9%	-3.3%	A011070	LG이노텍	29,939	126,500	-2.3%	1.2%	46.4%
	A006400	삼성SDI	156,439	227,500	-1.3%	0.4%	3.9%	A263750	풀어비스	23,663	181,800	-3.0%	-0.8%	-12.6%
	A036570	엔씨소프트	109,366	498,500	-0.3%	-1.3%	6.9%	A181710	NHN	16,435	84,000	0.6%	-3.8%	46.6%
	A035720	카카오	97,159	116,500	-0.9%	13.7%	13.1%	A020150	일진머티리얼즈	17,776	38,550	-0.1%	0.4%	-6.0%
	A009150	삼성전기	85,524	114,500	-2.6%	2.2%	10.6%	A307950	현대오토에버	17,577	83,700	-4.9%	-6.1%	-5.6%
	A034220	LG디스플레이	77,825	21,750	0.2%	-1.6%	20.5%	A056190	에스에프에이	15,136	42,150	-0.8%	-4.6%	21.8%
	A078340	컴투스	13,381	104,000	-1.3%	-1.8%	-19.4%	A012510	더존비즈온	13,827	46,600	-1.3%	-3.3%	-10.2%
	A017670	SK텔레콤	197,423	244,500	-1.2%	-0.2%	-9.3%	A006490	인스코비	4,016	4,455	-3.4%	-9.4%	-10.4%
통신서비스 Telecommunication	A030200	KT	71,414	27,350	0.2%	-0.2%	-8.2%	A036630	세종텔레콤	3,074	512	-0.4%	-1.2%	8.5%
	A032640	LG유플러스	62,872	14,400	-1.7%	-0.7%	-18.4%	A065530	전파기지국	2,344	4,435	-11.2%	13.7%	76.0%
	A055550	신한지주	214,101	45,150	-0.9%	-1.3%	14.0%	A000810	삼성화재	141,888	299,500	0.8%	1.2%	11.3%
금융 Financials	A105560	KB금융	191,286	45,750	-0.9%	1.2%	-1.6%	A316140	우리금융지주	95,223	14,000	-1.1%	-2.4%	-8.5%
	A032830	삼성생명	170,000	85,000	-0.9%	0.1%	4.2%	A005830	DB손해보험	48,781	68,900	-0.3%	1.9%	-2.1%
	A015760	한국전력	185,207	28,850	-0.2%	-1.2%	-12.8%	A071320	지역난방공사	6,577	56,800	-0.7%	-3.1%	-0.4%
유틸리티 Utilities	A036460	한국가스공사	42,279	45,800	-0.2%	-1.4%	-5.0%	A004690	삼천리	3,800	93,700	-1.1%	-0.9%	3.0%
	A051600	한전KPS	15,863	35,250	1.0%	0.3%	6.2%	A267290	경동도시가스	1,649	34,950	-0.6%	-1.6%	5.3%

※ 작성자(SK증권 리서치센터)는 본 조사분석자료에 게재된 내용들이 외부의 부당한 압력이나 간섭없이 신의성실하게 작성되었음을 확인합니다. 자료 제공일 시점에서의 의견 및 추정치로 최종 실적과 오차가 발생할 수 있으며, 투자를 유도할 목적이 아니라 투자판단에 참고가 되는 정보제공을 목적으로 하고 있습니다. 투자자 투자자 자신의 판단과 책임하에 최종결정을 하시기 바랍니다. 본 자료는 당사의 저작물로서 모든 저작권은 당사에게 있으며, 어떠한 경우에도 당사의 동의 없이 복제, 대여, 전송, 재배포 될 수 없습니다.





2019년 04월 시장 캘린더

월	화	수	목	금	비고
<b>1</b> <ul style="list-style-type: none"> <li>롯데제과/대상 제품 가격 인상</li> <li>12월 결산법인 사업보고서 제출기한</li> <li>일회용 비닐봉투 사용금지</li> <li>국가신용등급 연례협의 예정</li> <li>발전용 LNG 수입부과금 인하 예정</li> <li>국제선 유류할증료 인상</li> <li>미, 3월 ISM 제조업지수</li> <li>미, 2월 소매판매</li> <li>중, 3월 차이신 제조업 PMI</li> </ul>	<b>2</b> <ul style="list-style-type: none"> <li>미세먼지 관련 법안 공포</li> <li>예비타당성조사 개편안 발표</li> <li>3월 소비자물가동향</li> <li>미, 3월 ISM-NY 비즈니스 여건지수</li> <li>미, 2월 내구재주문</li> <li>유, 2월 생산자물가지수</li> <li>유, 2월 실업률</li> <li>영, 3월 건설 PMI</li> </ul>	<b>3</b> <ul style="list-style-type: none"> <li>2월 온라인쇼핑동향</li> <li>미, 3월 ISM 비제조업지수</li> <li>미, 3월 서비스업 PMI 확정치</li> <li>미, 2월 ADP취업자 변동</li> <li>미, 2월 공장주문</li> <li>유, 3월 서비스업 PMI 확정치</li> <li>유, 3월 합성 PMI 확정치</li> <li>유, 2월 소매판매</li> <li>중, 류허 부총리, 방미 예정</li> </ul>	<b>4</b> <ul style="list-style-type: none"> <li>오비맥주, 맥주제품 공장 출고가 인상</li> <li>2월 국제수지 잠정치</li> </ul>	<b>5</b> <ul style="list-style-type: none"> <li>삼성전자 1분기 잠정실적 발표</li> <li>삼성 S10 5G 모델 본판매 시작</li> <li>국회 본회의</li> <li>네이버 AI 콜로키움 2019</li> <li>미, 3월 고용동향보고서</li> <li>미, 1월 소비자신용지수</li> <li>영, 3월 할리팩스 주택가격지수</li> <li>중, 2월 산업생산</li> </ul>	
<b>8</b> <ul style="list-style-type: none"> <li>5G 이동통신 상용화 선언식 진행</li> <li>UN 글로벌 국가적응계획 국제포럼</li> <li>한방병의원 주나요법, 건강보험 적용</li> <li>국제철도협력기구 사장단회의</li> <li>4월 임시국회 개최</li> <li>현대차 신형 쏘나타, 출고 재개</li> <li>제8차 한-EU FTA 무역위원회</li> <li>한중일 FTA 제15차 공식 협상</li> <li>독, 22월 무역수지</li> </ul>	<b>9</b> <ul style="list-style-type: none"> <li>티웨이항공, 제주-일본 나고야 노선 운항</li> <li>효성화학 노조 파업 예정</li> <li>복지부, 제약산업육성위원회 개최</li> <li>미, 3월 NFIB 소기업 낙관지수</li> <li>미, 2월 JOLTs 보고서</li> <li>미, IMF 세계 경제 전망 보고서</li> <li>중국-EU 정상회담 예정</li> </ul>	<b>10</b> <ul style="list-style-type: none"> <li>한-미 정상회담 개최</li> <li>3월 고용동향</li> <li>갤럭시A 신제품 공개 예정</li> <li>미, FOMC 의사록 공개</li> <li>미, 3월 소비자물가지수</li> <li>미, 2월 도매재고지수</li> <li>유, ECB 기준금리결정</li> <li>영, 2월 제조업 생산</li> <li>영, 2월 무역수지</li> </ul>	<b>11</b> <ul style="list-style-type: none"> <li>읍선만기일</li> <li>북한 최고인민회의 소집</li> <li>2월 통화 및 유동성동향</li> <li>2월 예금취급기관 가계대출</li> <li>미, IMF 총재 기자회견</li> <li>미, 3월 생산자물가지수</li> <li>미, Verion 5G 서비스 출시</li> <li>중, 3월 생산자물가지수</li> <li>중, 3월 소비자물가지수</li> </ul>	<b>12</b> <ul style="list-style-type: none"> <li>3월 수출입물가지수</li> <li>19년 6차 금융위 의사록 공개</li> <li>기재부, 4월 최근경제동향</li> <li>미, 4월 미시건대 소비심리 평가지수 잠정치</li> <li>미, 3월 수출입물가지수</li> <li>유, 2월 산업생산</li> <li>영, 브렉시트 연기 마지막날</li> <li>중, 3월 무역수지</li> </ul>	
<b>15</b> <ul style="list-style-type: none"> <li>미, 4월 뉴욕주 제조업지수</li> <li>인보사케이주 분석 결과 발표</li> <li>미, 재무부 환율보고서 발표</li> <li>미, 4월 뉴욕주 제조업지수</li> <li>미-일 무역교섭 회의 개최 예정</li> </ul>	<b>16</b> <ul style="list-style-type: none"> <li>과방위, 유료방송 합산규제 재논의</li> <li>미, 4월 NAHB 주택시장지수</li> <li>미, 3월 산업생산</li> <li>영, 2월 실업률</li> <li>독, 4월 ZEW 경기기대지수</li> <li>중, 3월 주택가격지수</li> </ul>	<b>17</b> <ul style="list-style-type: none"> <li>18년 결재통화별 수출입</li> <li>AWS 서밋 서울 19 개최 예정</li> <li>미, 연준 베이지북 공개</li> <li>미, 2월 무역수지</li> <li>유, 3월 소비자물가지수 확정치</li> <li>유, 2월 무역수지/경상수지</li> <li>중, 3월 소매판매/산업생산</li> <li>중, 3월 고정자산투자</li> </ul>	<b>18</b> <ul style="list-style-type: none"> <li>금융통화위원회</li> <li>미, 4월 필라델피아 연준 제조업지수</li> <li>미, 3월 경기선행지수</li> <li>미, 3월 소매판매</li> <li>미, 2월 기업재고</li> <li>영, 3월 소매판매</li> <li>독, 3월 생산자물가지수</li> </ul>	<b>19</b> <ul style="list-style-type: none"> <li>3월 생산자물가지수</li> <li>수소연료전지차 세미나 개최</li> <li>롯데카드, 롯데손해보험 본입찰</li> <li>미, 3월 주택착공, 건축허가</li> <li>미/영/독/불/홍콩 증시 휴장</li> </ul>	
<b>22</b> <ul style="list-style-type: none"> <li>미, 3월 기준주택판매</li> <li>미, 3월 시카고 연방 국가활동지수</li> <li>유, 4월 서비스업 PMI 예비치</li> <li>유, 4월 제조업 PMI 예비치</li> <li>독, 4월 서비스업 PMI 예비치</li> <li>독, 4월 제조업 PMI 예비치</li> <li>영/독/불/홍콩 증시 휴장</li> </ul>	<b>23</b> <ul style="list-style-type: none"> <li>3월 관광통계</li> <li>미, 4월 리치몬드 연방 제조업지수</li> <li>미, 3월 합성 PMI 잠정치</li> <li>미, 3월 신규주택판매</li> <li>미, 2월 주택가격지수</li> </ul>	<b>24</b> <ul style="list-style-type: none"> <li>3월 무역수지 및 교역조건</li> <li>2월 인구동향</li> <li>일, BOJ 금융정책회의 1일차</li> </ul>	<b>25</b> <ul style="list-style-type: none"> <li>1분기 실질 국내총생산 속보치</li> <li>미, 3월 내구재주문</li> <li>일, BOJ 금융정책회의 2일차</li> <li>중, 제2회 일대일로 국제협력 정상포럼 개최 예정</li> </ul>	<b>26</b> <ul style="list-style-type: none"> <li>삼성전자, 갤럭시 폴드 출시</li> <li>인천항, 크루즈 터미널 개장</li> <li>4월 소비자동향조사</li> <li>3월 금융기관 가중평균금리</li> <li>미, 1분기 GDP 예비치</li> <li>미, 4월 미시건대 소비심리지수</li> </ul>	<ul style="list-style-type: none"> <li>27일(토)</li> <li>중, 3월 공업이익</li> </ul>
<b>29</b> <ul style="list-style-type: none"> <li>미, 4월 달라스 연준 제조업 활동</li> <li>일본 증시 휴장</li> </ul>	<b>30</b> <ul style="list-style-type: none"> <li>4월 기업경기실사지수</li> <li>3월 산업활동동향</li> <li>삼성전자 실적발표 예정</li> <li>미, 4월 시카고 PMI</li> <li>미, 3월 잠정주택판매지수</li> <li>미, 2월 S&amp;P 코어로직 / CS 주택가격지수</li> <li>일본 증시 휴장</li> </ul>				

※ 작성자(SK증권 리서치센터)는 본 조사분석자료에 게재된 내용들이 외부의 부당한 압력이나 간섭없이 신의성실하게 작성되었음을 확인합니다. 자료 제공일 시점에서의 의견 및 추정치로 최종 실적과 오차가 발생할 수 있으며, 투자를 유도할 목적이 아니라 투자판단에 참고가 되는 정보제공을 목적으로 하고 있습니다. 투자시 투자자 자신의 판단과 책임하에 최종결정을 하시기 바랍니다. 본 자료는 당사의 저작물로서 모든 저작권은 당사에게 있으며, 어떠한 경우에도 당사의 동의 없이 복제, 대여, 전송, 재배포 될 수 없습니다.

# MORNING CALL



2019-04-19, (금)

## 섹터별 시가총액 상위 종목 수익률(해외)

### Dow Jones Industrial Average Members

Company	국가	Close	1D	1W	1M	YTD
Apple	USA	203.9	0.4%	2.5%	8.3%	29.2%
American Express	USA	113.7	1.7%	2.5%	2.6%	19.3%
Boeing	USA	380.1	0.7%	0.1%	1.0%	17.9%
Caterpillar	USA	143.4	0.4%	1.5%	7.8%	12.8%
Cisco Systems	USA	56.4	0.2%	0.2%	5.9%	30.2%
Chevron	USA	119.9	-0.3%	0.1%	-3.9%	10.2%
Walt Disney	USA	132.5	0.5%	1.8%	20.4%	20.8%
Dow Inc	USA	57.8	-0.9%	-0.9%	-	-
Walgreens Boots Alliance	USA	54.6	-0.9%	2.2%	-13.0%	-20.0%
Goldman Sachs Group	USA	205.9	-1.0%	-0.9%	6.0%	23.3%
Home Depot	USA	205.7	-0.4%	0.9%	10.5%	19.7%
IBM	USA	140.3	0.9%	-2.8%	0.5%	23.5%
Intel	USA	58.5	-0.1%	3.7%	8.7%	24.6%
Johnson & Johnson	USA	137.5	-0.7%	1.1%	0.2%	6.6%
JPMorgan Chase & Co	USA	113.5	-0.7%	2.0%	8.6%	16.2%
Coca-Cola	USA	47.5	0.4%	1.6%	4.3%	0.3%
McDonald's	USA	194.9	1.7%	1.7%	5.4%	9.8%
3M	USA	218.9	0.6%	0.7%	5.1%	14.9%
Merck & Co	USA	73.2	-1.0%	-7.9%	-10.8%	-4.2%
Microsoft	USA	123.4	1.3%	2.0%	5.0%	21.5%
NIKE	USA	89.2	0.5%	3.4%	2.9%	20.3%
Pfizer	USA	39.4	-1.3%	-5.6%	-6.6%	-9.8%
Procter & Gamble	USA	106.1	0.2%	0.9%	4.3%	15.4%
Travelers	USA	138.9	2.3%	0.9%	5.8%	16.0%
UnitedHealth Group	USA	221.8	2.3%	-0.7%	-11.5%	-11.0%
United Technologies	USA	137.0	0.9%	1.3%	9.3%	28.7%
Visa	USA	160.2	-0.2%	0.3%	4.2%	21.4%
Verizon	USA	58.0	0.4%	-1.2%	0.6%	3.2%
Walmart	USA	103.2	0.0%	1.6%	4.6%	10.8%
Exxon Mobil	USA	81.1	-0.4%	0.3%	-0.2%	19.0%

### Materials

Company	국가	Close	1D	1W	1M	YTD
BHP Billiton	AUS	38.2	-0.2%	-3.4%	2.8%	16.5%
BASF	DEU	74.2	-0.3%	3.7%	9.7%	22.8%
Rio Tinto	AUS	97.7	1.4%	-2.7%	6.1%	29.2%
SABIC	SAU	125.0	-1.1%	2.2%	0.2%	7.6%
Glencore	GBR	338.2	-0.6%	1.7%	6.7%	16.1%
Vale S.A.	BRA	52.6	0.6%	2.1%	4.0%	3.1%
Air Liquide S.A.	FRA	118.3	1.0%	2.3%	5.0%	9.1%
Nutrien	CAN	72.4	1.0%	4.1%	1.8%	4.9%
Shin-Etsu Chemical	JAP	10,505.0	-0.3%	0.0%	13.8%	23.1%
LyondellBasell	USA	91.8	0.0%	-0.5%	6.3%	10.4%
Air Products & Chemicals	USA	198.1	0.2%	2.0%	7.3%	23.8%
Southern Copper	USA	41.0	-1.9%	0.1%	4.9%	35.2%
Linde PLC	USA	180.4	0.3%	0.0%	2.1%	15.6%
Alcoa	USA	26.7	-3.8%	-5.8%	-7.4%	0.3%

### Industrials

Company	국가	Close	1D	1W	1M	YTD
Honeywell Int'l	USA	169.1	3.8%	4.1%	8.2%	28.0%
Siemens	DEU	106.3	0.5%	2.6%	9.3%	9.2%
Union Pacific	USA	176.7	4.4%	4.2%	9.7%	27.8%
Lockheed Martin	USA	314.3	1.2%	1.5%	6.2%	20.0%
UPS	USA	114.2	-0.3%	-0.3%	5.8%	17.0%
Airbus	FRA	120.2	1.0%	1.4%	2.0%	43.2%
Fedex	USA	198.2	0.0%	0.6%	13.2%	22.8%
General Dynamics	USA	176.9	1.3%	1.1%	5.0%	12.5%
Raytheon	USA	182.5	1.0%	-1.0%	1.4%	19.0%
Northrop Grumman	USA	281.2	0.9%	-0.7%	4.0%	14.8%
Vinci	FRA	89.4	-0.4%	-0.3%	4.1%	24.1%
Illinois Tool Works	USA	158.3	1.4%	1.2%	8.7%	25.0%
Deutsche Post	DEU	31.3	1.6%	3.6%	6.6%	30.8%
Canadian National Railway	CAN	125.4	0.9%	2.8%	8.7%	24.0%

### Energy

Company	국가	Close	1D	1W	1M	YTD
Royal Dutch Shell	GBR	2,466.5	-0.6%	-0.5%	1.8%	6.9%
Petro China	HKG	5.0	-0.4%	-1.4%	-6.3%	3.3%
Total	FRA	50.3	0.4%	0.6%	-0.1%	8.9%
BP	GBR	567.7	-0.8%	-0.5%	2.1%	14.5%
China Petroleum	HKG	6.1	-0.8%	-1.9%	-7.6%	9.3%
Schlumberger	USA	45.6	-3.9%	-0.2%	2.9%	26.3%
Petrobras	BRA	27.6	3.2%	6.9%	-4.7%	21.7%
Reliance Industries	IND	1,386.0	3.1%	3.2%	0.8%	23.6%
Equinor	NOR	198.4	0.0%	0.7%	2.5%	8.0%
Shenhua Energy	HKG	17.8	-1.6%	-0.7%	-8.7%	3.6%
Conocophillips	USA	65.9	0.2%	-2.2%	-2.4%	5.7%
CNOOC	HKG	14.7	-0.7%	0.1%	6.7%	21.8%
ENI S.P.A.	ITA	15.4	0.0%	-2.4%	-2.2%	12.2%
EOG Resources Inc	USA	103.9	2.0%	-1.4%	8.3%	19.1%
Rosneft Oil Co.	RUS	435.7	-0.2%	0.7%	6.6%	0.7%
Gazprom	RUS	161.8	-1.3%	1.7%	3.7%	5.4%
Lukoil	RUS	5,610.0	0.5%	0.2%	-2.8%	12.3%
Suncor Energy	CHN	44.5	0.4%	0.6%	-3.5%	16.7%
Enterprise Products Partners	USA	28.9	0.0%	-2.2%	-0.7%	17.4%
Enbridge	CHN	49.8	0.5%	-0.3%	1.1%	17.4%
Occidental Petroleum	USA	61.8	-1.3%	-5.4%	-8.1%	0.7%

### Consumer Discretionary

Company	국가	Close	1D	1W	1M	YTD
Amazon	USA	1,861.7	-0.2%	1.0%	3.6%	23.9%
Toyota Motor	JAP	6,976.0	0.3%	2.8%	3.8%	8.9%
Comcast	USA	42.4	-0.3%	2.7%	7.5%	24.6%
LVMH	FRA	352.3	0.4%	2.7%	10.7%	36.4%
Netflix	USA	360.4	1.6%	2.6%	-4.0%	34.6%
Naspers	ZAF	362,035.0	0.0%	0.8%	13.1%	29.1%
Booking Holdings	USA	1,844.3	0.2%	0.6%	3.9%	7.1%
Inditex	ESP	28.0	2.6%	6.5%	7.3%	25.3%
Volkswagen	DEU	166.3	0.7%	6.4%	11.9%	19.5%
Daimler	DEU	59.1	1.5%	4.5%	14.2%	28.7%
Charter Comm.	USA	359.4	-0.6%	0.9%	-0.8%	26.1%
Starbucks	USA	76.1	1.3%	-0.8%	6.2%	18.1%
Adidas	DEU	232.1	1.1%	3.0%	10.5%	27.2%
Lowe's	USA	113.7	-2.9%	-2.2%	9.8%	23.1%
Tesla	USA	273.3	0.7%	2.1%	-0.1%	-17.9%
TJX	USA	55.1	0.1%	2.1%	4.9%	23.2%
Marriott International	USA	134.4	-1.1%	-0.2%	8.7%	23.8%
Gree Electric Appliances	CHN	59.5	3.6%	9.1%	27.7%	66.7%
Carnival	USA	53.6	-1.7%	0.1%	-5.1%	8.8%
Sands China	HKG	43.1	-0.8%	1.3%	12.5%	25.5%
Nissan Motor	JAP	960.8	0.3%	3.4%	1.0%	9.1%

※ 작성자(SK증권 리서치센터)는 본 조사분석자료에 게재된 내용들이 외부의 부당한 압력이나 간섭없이 신의성실하게 작성되었음을 확인합니다. 자료 제공일 시점에서의 의견 및 추정치로 최종 실적과 오차가 발생할 수 있으며, 투자를 유도할 목적이 아니라 투자판단에 참고가 되는 정보제공을 목적으로 하고 있습니다. 투자시 투자자 자신의 판단과 책임하에 최종결정을 하시기 바랍니다. 본 자료는 당사의 저작물로서 모든 저작권은 당사에 있으며, 어떠한 경우에도 당사의 동의 없이 복제, 대여, 전송, 재배포 될 수 없습니다.

# MORNING CALL



2019-04-19, (금)

## Consumer Staples

(단위 : 각국 거래소 통화 기준)

Company	국가	Close	1D	1W	1M	YTD
Nestle	CHE	95.9	0.8%	0.3%	1.3%	20.1%
AB Inbev	BEL	79.8	1.9%	1.8%	9.1%	38.4%
Unilever	NLD	52.3	3.0%	2.7%	3.6%	10.2%
Pepsico	USA	127.1	0.1%	4.0%	7.4%	15.0%
Philip Morris	USA	84.5	-1.2%	-1.5%	-6.9%	26.6%
Kweichow Moutai	CHN	945.5	-0.7%	3.4%	19.3%	60.3%
BAT	GBR	3,057.0	-1.4%	-1.0%	-4.0%	22.3%
L'oreal	FRA	243.2	0.2%	1.2%	3.4%	20.9%
Altria Group	USA	54.4	-3.2%	-3.9%	-2.4%	10.1%
AmBev	BRA	17.1	0.2%	0.1%	0.5%	11.1%
Diageo	GBR	3,126.0	0.4%	0.3%	1.7%	11.8%
Costco Wholesale	USA	245.8	0.1%	1.6%	3.7%	20.7%
Kraft Heinz	USA	33.0	0.2%	-0.3%	2.9%	-23.4%
CVS Health	USA	52.6	0.2%	-0.3%	-6.3%	-19.7%
Mondelez International	USA	50.1	-0.3%	0.6%	4.0%	25.1%

## Telecommunication Services

(단위 : 각국 거래소 통화 기준)

Company	국가	Close	1D	1W	1M	YTD
AT&T	USA	32.0	0.3%	-0.5%	5.0%	12.2%
China Mobile	HKG	75.7	-0.4%	-1.7%	-13.2%	0.5%
NTT Docomo	JAP	2,376.0	-0.3%	3.0%	-4.2%	-3.9%
Nippon Telegraph	JAP	4,670.0	0.7%	2.0%	-2.3%	4.2%
Softbank	JAP	11,535.0	-2.2%	0.5%	5.2%	57.9%
Deutsche Telekom	DEU	14.8	0.4%	0.3%	-5.3%	0.1%
Vodafone	GBR	142.6	-0.8%	1.4%	-2.0%	-6.8%
KDDI	JAP	2,483.0	-0.8%	3.4%	0.0%	-5.4%
America Movil SAB	MEX	14.9	0.0%	2.7%	3.0%	6.7%
T-Mobile	USA	73.8	1.8%	0.1%	2.3%	15.9%
Telefonica	ESP	7.5	0.1%	1.0%	-2.8%	2.3%
Orange	FRA	14.6	0.4%	0.4%	1.9%	3.3%
Singapore Telecom	SGP	3.2	0.6%	-0.3%	5.4%	7.5%
Emirates Telecom	ARE	16.6	0.0%	-0.5%	-1.7%	-2.1%
Saudi Telecom	SAU	112.0	0.9%	1.3%	5.7%	22.4%
Bell Canada Enterprises	CAN	60.8	0.5%	0.5%	3.6%	12.8%

## Health Care

(단위 : 각국 거래소 통화 기준)

Company	국가	Close	1D	1W	1M	YTD
Novartis	CHE	77.0	-2.2%	-4.9%	-6.2%	3.7%
Roche Holding	CHE	263.4	-1.1%	-1.2%	-2.8%	8.2%
AbbVie	USA	77.6	-0.5%	-4.0%	-3.6%	-15.9%
Amgen	USA	177.5	-2.7%	-7.3%	-7.1%	-8.8%
Novo Nordisk	DNK	322.8	0.0%	-3.3%	-6.3%	8.3%
Abbott Laboratories	USA	73.9	1.4%	-5.2%	-7.5%	2.2%
Medtronic	USA	84.2	-0.6%	-2.9%	-8.2%	-7.4%
Bristol Myers Squibb	USA	45.5	-0.6%	-0.1%	-7.5%	-12.4%
Sanofi	FRA	72.9	-0.3%	-3.4%	-8.2%	-3.7%
Gilead Sciences	USA	63.0	-0.5%	-3.6%	-2.6%	0.6%
Bayer	DEU	61.4	-0.1%	0.2%	-1.4%	1.4%
GlaxoSmithKline	GBR	1,524.4	-1.1%	-1.7%	0.0%	2.2%
Astrazeneca	GBR	5,815.0	-1.7%	-2.9%	-9.2%	-1.0%
Thermo Fisher	USA	259.8	0.9%	-7.4%	-2.2%	16.1%
Eli Lilly & Co.	USA	115.2	-1.1%	-6.4%	-10.1%	-0.4%
Celgene	USA	93.8	-0.6%	-0.4%	6.1%	46.3%

## Utilities

(단위 : 각국 거래소 통화 기준)

Company	국가	Close	1D	1W	1M	YTD
Nextera Energy	USA	189.4	-0.2%	-0.8%	-0.3%	8.9%
Enel S.P.A	ITA	5.5	0.1%	-1.5%	-0.3%	9.5%
Yangtze Power	CHN	16.7	-0.6%	-1.2%	-1.0%	5.0%
Duke Energy	USA	89.1	0.1%	-1.4%	-0.3%	3.3%
Iberdrola	ESP	7.8	0.2%	0.3%	0.1%	10.8%
Southern Co/the	USA	52.0	-0.4%	-1.0%	1.5%	18.3%
Dominion Energy	USA	74.9	-0.5%	-2.0%	0.0%	4.8%
EDF	FRA	12.8	-0.2%	5.9%	2.4%	-7.0%
Engie	FRA	13.3	0.3%	1.0%	-1.0%	6.5%
Exelon	USA	49.4	1.0%	-0.6%	0.6%	9.5%
National Grid	GBR	818.7	-0.1%	0.2%	-7.4%	7.1%
AEP	USA	83.0	-0.2%	-1.4%	0.2%	11.1%
HK & China Gas	HKG	18.5	-0.5%	-2.4%	2.3%	14.0%
Sempra Energy	USA	127.4	0.1%	-1.9%	1.9%	17.8%

## Information Technology

(단위 : 각국 거래소 통화 기준)

Company	국가	Close	1D	1W	1M	YTD
Alphabet	USA	1,241.5	0.1%	1.5%	1.2%	18.8%
Tencent	HKG	391.6	-1.0%	-0.6%	5.8%	24.7%
Alibaba	USA	186.9	-0.3%	-1.0%	3.1%	36.4%
Facebook	USA	178.3	-0.3%	-0.5%	7.8%	36.0%
Taiwan Semicon	TWN	264.5	1.1%	5.0%	9.3%	17.3%
Oracle	USA	54.5	0.1%	0.0%	3.6%	20.8%
Nvidia	USA	186.3	-0.5%	-2.0%	6.8%	39.6%
SAP	DEU	100.6	1.2%	1.1%	1.4%	15.7%
Adobe Systems	USA	270.6	0.4%	-0.5%	4.2%	19.6%
Texas Instruments	USA	115.5	-0.1%	-1.1%	5.4%	22.2%
Broadcom	USA	318.6	-0.6%	0.5%	9.5%	25.3%
Paypal	USA	107.4	-1.3%	-1.0%	4.9%	27.7%
ASML	NLD	183.2	1.8%	2.5%	10.3%	33.6%
Baidu	USA	171.0	0.4%	-1.2%	0.5%	7.8%
Qualcomm	USA	79.9	1.0%	40.3%	39.8%	40.4%
Micron Technology	USA	43.4	0.6%	3.3%	8.1%	36.8%
Tokyo Electron	JAP	17,745.0	0.0%	1.5%	13.0%	41.8%
Nintendo	JAP	34,350.0	-1.4%	2.1%	12.7%	17.3%
Applied Materials	JAP	44.0	0.1%	2.2%	11.1%	34.2%

## Financials

(단위 : 각국 거래소 통화 기준)

Company	국가	Close	1D	1W	1M	YTD
Berkshire Hathaway	USA	315,330.0	-0.2%	0.3%	3.2%	3.0%
Ind&Comm BOC	CHN	5.9	-1.2%	3.7%	5.9%	12.3%
Bank of America	USA	30.0	0.0%	-0.5%	4.9%	21.9%
Construction BOC	HKG	7.1	-1.4%	1.9%	0.6%	9.3%
Wells Fargo	USA	47.6	0.1%	2.3%	-5.6%	3.3%
PingAn Insurance	HKG	94.5	0.1%	2.0%	7.7%	36.7%
Agricultural Bank	HKG	3.7	-1.1%	1.7%	-1.3%	6.7%
HSBC Holdings	GBR	666.5	0.2%	1.2%	6.8%	3.0%
Citi Group	USA	69.7	-1.0%	3.3%	8.4%	33.8%
Bank of China	HKG	3.8	-0.3%	2.4%	3.5%	12.7%

## Real Estate

(단위 : 각국 거래소 통화 기준)

Company	국가	Close	1D	1W	1M	YTD
Ameican Tower	USA	192.9	0.9%	-2.6%	0.7%	21.9%
China Vanke	HKG	32.3	-1.2%	-3.6%	-1.2%	21.4%
Simon Property	USA	178.1	0.3%	-4.0%	2.4%	6.0%
SHKP Ltd	HKG	133.5	-0.2%	-1.8%	2.2%	19.6%
Country Garden	HKG	12.9	0.0%	-1.7%	6.8%	35.8%
Crown Castle Int'l	USA	122.6	-1.2%	-4.8%	-2.5%	12.9%
China Evergrande	HKG	25.4	-0.2%	-1.7%	-12.9%	8.3%
Overseas land&Invest	HKG	28.8	-2.5%	-4.2%	-4.0%	6.9%

※ 작성자(SK증권 리서치센터)는 본 조사분석자료에 게재된 내용들이 외부의 부당한 압력이나 간섭없이 신의성실하게 작성되었음을 확인합니다. 자료 제공일 시점에서의 의견 및 추정치로 최종 실적과 오차가 발생할 수 있으며, 투자를 유도할 목적이 아니라 투자판단에 참고가 되는 정보제공을 목적으로 하고 있습니다. 투자시 투자자 자신의 판단과 책임하에 최종결정을 하시기 바랍니다. 본 자료는 당사의 저작물로서 모든 저작권은 당사에 있으며, 어떠한 경우에도 당사의 동의 없이 복제, 대역, 전송, 재배포 될 수 없습니다.

