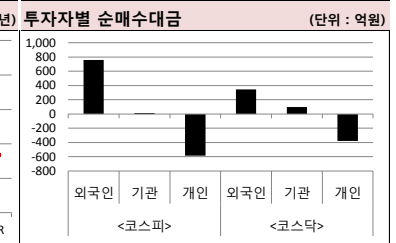
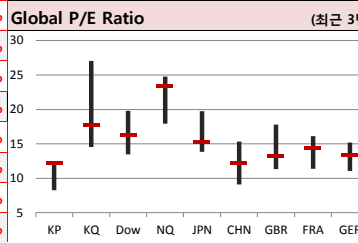
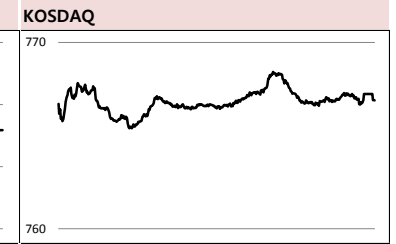




Global Indices		(단위: pt. 10억 원지통화)							
	Close	시가총액	1D	1W	1M	3M	YTD	3Y	
KOSPI	2,245.9	1,440,141.3	-0.1%	1.0%	3.1%	6.6%	10.0%	11.8%	
KOSDAQ	766.9	259,096.4	0.2%	0.1%	2.4%	10.6%	13.5%	10.3%	
Dow Jones	26,449.5	7,281.6	0.0%	1.2%	2.2%	9.3%	13.4%	46.9%	
Nasdaq	7,996.1	12,402.2	-0.1%	0.6%	3.5%	13.7%	20.5%	61.2%	
S&P 500	2,900.5	25,141.4	-0.2%	0.4%	2.4%	10.9%	15.7%	38.5%	
UK	7,471.3	2,015.3	0.0%	0.7%	2.0%	8.9%	11.0%	17.6%	
Germany	12,153.1	1,155.6	0.4%	1.8%	3.1%	11.2%	15.1%	20.1%	
France	5,563.1	1,690.8	0.6%	1.4%	2.5%	15.6%	17.6%	23.4%	
Japan	22,278.0	368,042.3	0.3%	2.6%	3.3%	9.0%	11.3%	36.9%	
China	3,263.1	35,649.8	0.3%	2.3%	5.6%	26.9%	30.8%	7.6%	
Brazil	93,284.8	2,807.0	-1.1%	-1.6%	-6.3%	-1.2%	6.1%	76.4%	
Vietnam	972.1	3,182,682.7	-0.5%	-1.4%	-3.4%	7.0%	8.9%	67.6%	
India	39,275.6	70,385.8	0.0%	1.7%	2.4%	8.1%	8.3%	52.1%	
Russia	2,568.3	36,700.8	0.3%	0.7%	3.0%	5.5%	8.4%	35.7%	



Global Market

미국 증시 - 기업실적/미중 경기 지표 호조에도 헬스케어 약세로 약보합 마감
 · 헬스케어 개혁안 요구 목소리가 커질 것이라는 우려, 헬스케어주가 부진해 3% 가까이 하락
 · 양호한 기업 실적과 미국 및 중국의 지표 호조 압도, 중국 경제 회복 기대/퀄컴 효과 반도체 ↑

유럽 증시 - 미국 수출/중국 경제지표 주목하며 상승 마감
 · 미 항공기/자동차 및 부품 등 수출 늘어, 특히 중국과의 무역적자가 1월에 비해 9.3%나 감소
 · 브라질 발레 광산 재개에 철광석 가격 4.7% 급락, 광산주 포진한 영국 증시 한때 하락도 보여

일본 증시 - 중국 경제지표 호조 속 상승 마감
 · 미일은 첫 무역 협상에서 재회를 약속, 공동 목표 재확인 등 갈등 양상을 보이지 않아
 · 3월 무역수지는 예상치 상회하는 5천285억엔 흑자 기록, 중국 GDP 1분기 GDP 주목하는 모습

국내 증시 - 중국 경기지표 호조 속 개인 매도세로 하락 마감
 · 중국 실물지표 예상치 상회, 경기에 대한 불안감 완화 속에서 부양책 후퇴에 대한 경계심리 작용
 · 자동차/자동차 부품 등 강세 지속, 이날 PCB/IT보안/풍력 관련주에도 관심 쏠려

China Region Market

중화권 증시 - 경제지표 호조에 전일 급등 후 소폭 상승 마감
 · 1분기 중국 GDP 성장률이 전년 동기 6.4% 기록, 3월 산업생산/소매판매 등 예상치 모두 상회
 · 이번 지표로 중국 경제 우려 어느 정도 해소 되었다는 평가, 경기 부양책 중단 우려 상존

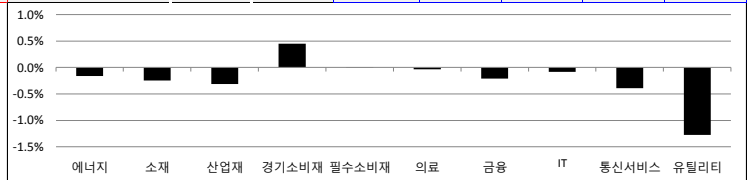
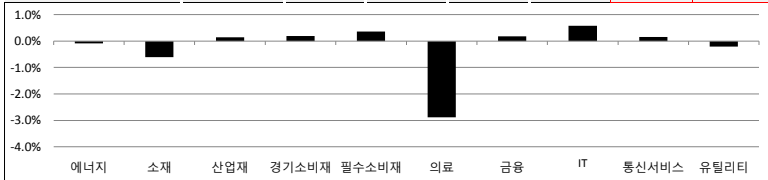
중화권 이슈 - 중국 경기에 대한 우려감 감소 추세
 · 1월에서 3월까지 도시지역 고정자산투자(FAI)는 전년 동기 대비 6.3% 증가해 예상치와 부합
 · 중국 경제지표 확인 후 중국 경제 체력을 반영하는 호수달러도 상승 탄력, 경기소비비제 ↑

Today's Event

- 금융통화위원회
- 미국, 4월 필라델피아 연준 제조업지수
- 한국은행, 2019년 경제전망 수정치
- 미국, 4월 합성 PMI 잠정치
- SK하이닉스, 중 메모리반도체 확장팩 준공식
- 미국, 물리 특별검사팀 보고서 제출
- 미국, Amex/Union Pacific 실적발표
- 중국, 상하이 모터쇼

S&P 500 Sector									
	1D	1W	1M	3M	YTD	2Y	3Y		
에너지	-0.1%	0.2%	1.9%	9.0%	17.8%	-1.3%	3.5%		
소재	-0.6%	0.7%	4.1%	11.6%	14.2%	11.7%	24.4%		
산업재	0.1%	1.5%	4.0%	14.5%	20.3%	17.5%	33.5%		
경기소비재	0.2%	1.4%	6.3%	13.7%	20.9%	35.7%	48.3%		
필수소비재	0.4%	1.3%	3.1%	10.5%	12.2%	2.6%	7.4%		
의료	-2.9%	-5.5%	-7.5%	-2.9%	-0.9%	16.9%	21.5%		
금융	0.2%	2.9%	2.5%	7.7%	14.9%	18.7%	46.1%		
IT	0.6%	1.7%	5.6%	21.3%	25.1%	51.8%	83.8%		
통신서비스	0.2%	1.8%	5.4%	11.7%	19.4%	-0.2%	-1.5%		
유틸리티	-0.2%	-1.1%	0.0%	8.3%	8.2%	10.1%	16.6%		

Korea Sector									
	1D	1W	1M	3M	YTD	2Y	3Y		
에너지	-0.2%	2.9%	-1.7%	4.9%	4.2%	9.8%	8.9%		
소재	-0.2%	-1.9%	1.6%	2.4%	7.7%	5.6%	0.0%		
산업재	-0.3%	0.1%	-0.7%	-1.0%	2.6%	-5.2%	-6.3%		
경기소비재	0.4%	1.4%	5.6%	12.6%	16.2%	-0.5%	-10.2%		
필수소비재	0.0%	2.5%	1.7%	10.5%	9.4%	2.2%	-13.9%		
의료	0.0%	-1.1%	0.8%	1.0%	-3.9%	76.0%	38.8%		
금융	-0.2%	0.5%	1.4%	4.3%	5.9%	-2.9%	12.3%		
IT	-0.1%	1.7%	8.8%	13.8%	21.8%	19.5%	79.9%		
통신서비스	-0.4%	1.4%	1.1%	-0.6%	1.8%	8.8%	29.3%		
유틸리티	-1.3%	-1.1%	-12.9%	-15.8%	-11.6%	-32.6%	-46.5%		



Fixed Income		(단위: %, bp)			Commodity		(단위: \$, pt)			Currency				
	Close	1D	1M	YTD		Close	1D	1M	YTD		Close	1D	1M	YTD
국고채 3년	1.770	0.8	-3.7	-5.3	국제유가(WTI)	63.72	-0.5%	7.9%	40.3%	달러인덱스(pt)	97.01	0.0%	0.6%	1.0%
국고채 10년	1.942	1.0	-3.8	-1.4	VIX Index	12.60	3.4%	-7.1%	-50.4%	원/달러(원)	1,134.85	-0.1%	0.4%	1.9%
미국채 2년	2.400	-1.2	-6.8	-8.8	천연가스	2.51	-2.5%	-12.7%	-14.7%	엔/달러(엔)	112.04	0.0%	0.6%	2.1%
미국채 10년	2.594	0.4	-1.8	-9.0	CRB상품지수	186.60	-0.4%	0.7%	9.9%	달러/유로(달러)	1.13	0.2%	-0.5%	-1.4%
일본 국채 10년	-0.006	1.6	3.4	-0.9	금(Comex)	1,272.20	0.0%	-2.6%	-0.7%	원/홍콩달러(원)	144.64	-0.1%	0.4%	1.7%
중국 국채 10년	3.583	13.7	2.5	-19.1	BDI(Baltic Dry)	749.00	0.0%	5.2%	-41.1%	원/위안(원)	169.56	0.2%	0.8%	4.8%
독일 국채 10년	0.080	1.4	-1.7	-16.2	구리	296.05	1.0%	1.4%	12.5%	달러/파운드(달러)	1.30	-0.1%	-1.7%	2.3%

Fixed Income		(단위: %, bp)			Commodity		(단위: \$, pt)			Currency				
	Close	1D	1M	YTD		Close	1D	1M	YTD		Close	1D	1M	YTD
국고채 3년	1.770	0.8	-3.7	-5.3	국제유가(WTI)	63.72	-0.5%	7.9%	40.3%	달러인덱스(pt)	97.01	0.0%	0.6%	1.0%
국고채 10년	1.942	1.0	-3.8	-1.4	VIX Index	12.60	3.4%	-7.1%	-50.4%	원/달러(원)	1,134.85	-0.1%	0.4%	1.9%
미국채 2년	2.400	-1.2	-6.8	-8.8	천연가스	2.51	-2.5%	-12.7%	-14.7%	엔/달러(엔)	112.04	0.0%	0.6%	2.1%
미국채 10년	2.594	0.4	-1.8	-9.0	CRB상품지수	186.60	-0.4%	0.7%	9.9%	달러/유로(달러)	1.13	0.2%	-0.5%	-1.4%
일본 국채 10년	-0.006	1.6	3.4	-0.9	금(Comex)	1,272.20	0.0%	-2.6%	-0.7%	원/홍콩달러(원)	144.64	-0.1%	0.4%	1.7%
중국 국채 10년	3.583	13.7	2.5	-19.1	BDI(Baltic Dry)	749.00	0.0%	5.2%	-41.1%	원/위안(원)	169.56	0.2%	0.8%	4.8%
독일 국채 10년	0.080	1.4	-1.7	-16.2	구리	296.05	1.0%	1.4%	12.5%	달러/파운드(달러)	1.30	-0.1%	-1.7%	2.3%

※ 작성자(SK증권 리서치센터)는 본 조사분석자료에 게재된 내용들이 외부의 부당한 압력이나 간섭없이 신의성실하게 작성되었음을 확인합니다. 자료 제공일 시점에서의 의견 및 추정치로 최종 실적과 오차가 발생할 수 있으며, 투자를 유도할 목적이 아니라 투자판단에 참고가 되는 정보제공을 목적으로 하고 있습니다. 투자자 투자자 자신의 판단과 책임하에 최종결정을 하시길 바랍니다. 본 자료는 당사의 저작물로서 모든 저작권은 당사에 있으며, 어떠한 경우에도 당사의 동의 없이 복제, 대여, 전송, 재배포 될 수 없습니다.



MORNING CALL



2019-04-18, (목)

일일 상승률 상위 종목			일일 하락률 상위 종목		
종목명	시가총액	수익률	종목명	시가총액	수익률
전파기지국	2,640	20.1%	아이디스	2,749	-16.3%
넥스트BT	1,398	18.2%	아시아나항공	14,613	-15.7%
인터플렉스	3,452	17.9%	텍스터	1,885	-15.7%
큐브엔터	1,403	13.3%	아시아나HDT	2,209	-14.8%
쇼박스	2,376	12.8%	GV	1,242	-12.2%
아나패스	2,491	12.6%	유비쿼스홀딩스	4,338	-11.6%
노바렉스	2,242	9.9%	핸디소프트	964	-11.1%
코데즈컴바인	1,211	8.8%	하나투어	7,853	-9.9%
SK디스커버리	5,997	8.6%	슈피겐코리아	4,258	-8.9%
유티아이	3,125	8.2%	금호산업	5,315	-8.4%
에이치엘사이언스	4,206	8.1%	디에스케이	2,860	-8.2%
이엔에프테크놀로지	2,789	7.7%	HSD엔진	1,404	-7.4%
테크윙	2,664	7.6%	한창	1,230	-7.0%
원익IPS	13,179	7.4%	엘아이에스	2,003	-6.9%
영인프린터	1,596	7.3%	한진칼	23,017	-6.5%
메지온	12,843	7.1%	한섬	10,652	-6.4%
와이엠씨	1,938	7.1%	에이비엘바이오	14,293	-6.4%
화승엔터프라이즈	8,445	6.9%	에어부산	3,905	-6.4%
한미반도체	5,081	6.9%	코오롱티슈진	10,373	-6.1%
엘오티베콤	1,366	6.9%	비티원	1,448	-5.8%

16만
뭔가 좋아하는
사람들이 벌써
이렇게나

**시럽웰스 회원
16만 돌파!**

시럽웰스님 외 160,000명이 좋아합니다

스마트하게 돈 버는 지갑, 시럽웰스

membership Wealth

주요 투자자별 매매수/순매도 상위 종목 (단위: 억원)

<외국인 순매수 상위>		<외국인 순매도 상위>		<기관 순매수 상위>		<기관 순매도 상위>		<개인 순매수 상위>		<개인 순매도 상위>	
종목명	매수대금	종목명	매도대금	종목명	매수대금	종목명	매도대금	종목명	매수대금	종목명	매도대금
삼성전기	628.1	NAVER	-212.3	삼성전기	239.3	LG전자	-246.3	LG전자	309.6	삼성전기	-856.8
셀트리온	195.7	한국전력	-157.1	아모레퍼시픽	216.2	롯데케미칼	-159.7	롯데케미칼	250.2	SK하이닉스	-218.0
삼성SDI	160.0	아모레퍼시픽	-143.4	현대차	214.3	금호석유	-151.6	한국전력	201.8	슈피겐코리아	-213.6
기아차	119.2	KT&G	-109.8	SK하이닉스	161.2	고려아연	-105.5	NAVER	164.6	셀트리온	-190.8
카카오	105.8	롯데케미칼	-91.3	슈피겐코리아	151.1	CJ제일제당	-97.7	금호석유	158.5	카카오	-181.0
LG이노텍	95.3	LG화학	-73.1	POSCO	104.1	메리츠증권	-91.6	LG화학	142.3	현대차	-172.0
KB금융	90.2	한샘	-72.8	카카오	88.3	하나투어	-83.2	CJ제일제당	132.0	삼성SDI	-133.5
삼성바이오로직스	85.7	LG전자	-65.0	스튜디오드래곤	82.3	삼성중공업	-80.5	휠라코리아	101.5	LG이노텍	-133.0
대한항공	82.8	두산	-61.7	한온시스템	73.2	신세계인터내셔널	-78.6	IHQ	101.4	기아차	-111.9
SK하이닉스	66.2	한국가스공사	-59.0	한진칼	73.1	LG화학	-71.5	CJ대한통운	81.2	대한항공	-102.8
메리츠증권	66.2	휠라코리아	-41.6	두산	67.8	호 텔신라	-63.9	모두투어	65.5	아모레퍼시픽	-102.1
원익IPS	60.3	롯데쇼핑	-39.5	만도	67.7	휠라코리아	-60.5	신세계인터내셔널	64.7	원익IPS	-94.3
고려아연	59.5	현대차	-38.8	현대모비스	64.9	CJ대한통운	-56.1	메리츠증권	62.4	만도	-88.1
삼성전자	49.2	아시아나항공	-37.9	KT&G	64.1	KB금융	-55.6	삼성중공업	57.4	현대모비스	-84.3
테스	46.5	CJ대한통운	-35.5	한샘	47.3	메디톡스	-52.9	한미약품	52.3	한진칼	-67.0
슈피겐코리아	45.2	녹십자	-35.0	NAVER	46.8	아이디스	-47.5	OCI	51.1	삼성바이오로직스	-66.2
신라젠	38.6	모두투어	-34.5	원익IPS	42.8	한국전력	-46.8	한국가스공사	48.2	스튜디오드래곤	-65.2
SK	38.0	CJ제일제당	-34.5	LG이노텍	38.4	한미약품	-43.7	고려아연	45.8	POSCO	-62.8
제주항공	37.5	POSCO	-33.4	삼화콘덴서	37.1	신세계	-39.7	KT&G	45.7	한온시스템	-50.7

후강통(Shanghai-Hongkong Link) 거래 상위 종목 (단위: CNY, 1M CNY) 선강통(Shenzhen-Hongkong Link) 거래 상위 종목 (단위: CNY, 1M CNY)

코드	종목명	시가총액(B)	Close	거래대금	코드	종목명	시가총액(B)	Close	거래대금
600519 C1 Equity	구이저우 모우타이	1,195.9	952.00	1,500.0	000858 C2 Equity	우량에 이빈	402.2	103.62	1,300.0
601318 C1 Equity	중국 평안보험 집단	1,514.8	84.48	983.6	000651 C2 Equity	거리 전기기기	345.7	57.46	1,100.0
601166 C1 Equity	싱예은행	422.3	20.33	684.2	000333 C2 Equity	메이디 그룹	349.4	53.00	1,100.0
600104 C1 Equity	SAIC 자동차	353.1	30.22	465.2	000063 C2 Equity	중싱 통신	134.0	34.08	481.3
601398 C1 Equity	중국 공상은행	2,068.8	6.01	455.6	002714 C2 Equity	Muyuan Foodstuff Co Ltd	144.4	69.25	470.1
601888 C1 Equity	차이나 인터내셔널 트레블 서	148.7	76.18	443.2	300498 C2 Equity	윈스 식품집단	214.6	40.39	462.3
600036 C1 Equity	초상 은행	899.8	35.83	439.1	000002 C2 Equity	완커 기업	345.2	30.98	443.2
600030 C1 Equity	중신증권	275.0	24.36	437.8	002594 C2 Equity	비야디	159.7	62.40	409.9
601601 C1 Equity	중국 타이핑양 보험집단	316.0	37.50	383.5	000338 C2 Equity	웨이차이 동력	107.7	13.96	402.4
601939 C1 Equity	중국건설은행	1,541.9	7.76	380.4	002415 C2 Equity	항저우 하이테크비전 디지털 기	323.4	34.59	393.0

※ 작성자(SK증권 리서치센터)는 본 조사분석자료에 게재된 내용들이 외부의 부당한 압력이나 간섭없이 신의성실하게 작성되었음을 확인합니다. 자료 제공일 시점에서의 의견 및 추정치로 최종 실적과 오차가 발생할 수 있으며, 투자를 유도할 목적이 아니라 투자판단에 참고가 되는 정보제공을 목적으로 하고 있습니다. 투자시 투자자 자신의 판단과 책임하에 최종결정을 하시길 바랍니다. 본 자료는 당사의 저작물로서 모든 저작권은 당사에게 있으며, 어떠한 경우에도 당사의 동의 없이 복제, 대여, 전송, 재배포 될 수 없습니다.



MORNING CALL



2019-04-18, (목)

섹터별 시가총액 상위 및 SK증권 커버리지 종목 수익률(국내)

(단위 : 억원 / 원)

섹터	코드	종목명	시가총액	Close	1D	1W	YTD	코드	종목명	시가총액	Close	1D	1W	YTD
에너지 Energy	A034730	SK	189,269	269,000	0.6%	-1.3%	3.5%	A036490	SK머티리얼즈	18,153	172,100	0.6%	-1.5%	14.0%
	A096770	SK이노베이션	177,534	192,000	0.0%	4.4%	7.0%	A052690	한전기술	9,154	23,950	1.7%	-2.0%	14.6%
	A010950	S-Oil	107,066	95,100	0.2%	2.6%	-2.7%	A112610	씨에스윈드	7,130	41,250	6.7%	7.1%	49.5%
	A078930	GS	49,524	53,300	-1.5%	-0.9%	3.3%	A017940	E1	4,425	64,500	-0.5%	-0.6%	15.6%
	A010060	OCI	22,872	95,900	-2.0%	-1.4%	-10.4%	A151860	KG ETS	1,523	4,230	3.7%	-2.1%	31.8%
	A018670	SK가스	8,473	91,800	-0.5%	-1.0%	29.8%	A018000	유니슨	1,268	1,355	2.7%	1.5%	-14.0%
소재 Materials	A051910	LG화학	261,898	371,000	-0.7%	-4.6%	6.9%	A003670	포스코케미칼	36,623	62,000	0.8%	2.1%	-2.7%
	A005490	POSCO	236,712	271,500	1.1%	-0.6%	11.7%	A003410	쌍용양회	31,088	6,170	-0.6%	-3.0%	-1.9%
	A011170	롯데케미칼	98,370	287,000	-2.4%	-2.9%	3.6%	A011780	금호석유	28,914	94,900	-4.3%	-6.0%	8.7%
	A010130	고려아연	87,557	464,000	-1.5%	-3.8%	7.3%	A003240	태광산업	17,213	1,546,000	-3.6%	-6.4%	17.1%
	A004020	현대제철	64,588	48,400	0.3%	0.3%	7.0%	A120110	코오롱인더	13,543	50,200	-0.8%	0.4%	-12.4%
	A009830	한화케미칼	36,863	22,600	0.0%	-1.7%	11.9%	A011790	SKC	14,000	37,300	1.5%	3.6%	4.2%
산업재 Industrials	A009540	현대중공업	87,051	123,000	-0.4%	2.9%	-4.3%	A028260	삼성물산	214,350	113,000	0.0%	1.8%	7.1%
	A000720	현대건설	59,130	53,100	-0.6%	-1.5%	-2.8%	A086280	현대글로벌비스	53,250	142,000	0.4%	1.8%	10.1%
	A010140	삼성중공업	54,999	8,730	-1.1%	-0.8%	17.8%	A000120	CJ대한통운	37,298	163,500	-3.0%	-3.5%	-2.1%
	A012750	에스원	37,923	99,800	-0.2%	-1.2%	-0.7%	A002380	KCC	36,789	348,500	-0.3%	4.3%	12.8%
	A003490	대한항공	34,049	35,900	0.1%	9.0%	8.6%	A028050	삼성엔지니어링	32,438	16,550	-0.6%	-0.9%	-6.0%
	A000210	대림산업	33,930	97,500	-0.1%	0.6%	-4.9%	A241560	두산밥캅	31,378	31,300	-0.6%	0.3%	-0.6%
경기소비재 Consumer Discretionary	A005380	현대차	279,905	131,000	2.0%	2.8%	10.6%	A021240	웅진코웨이	69,150	93,700	1.3%	0.8%	26.5%
	A012330	현대모비스	223,404	229,500	2.0%	1.6%	20.8%	A035250	강원랜드	69,531	32,500	-0.9%	2.9%	1.6%
	A000270	기아차	171,469	42,300	1.2%	5.5%	25.5%	A081660	휠라코리아	47,548	77,800	-5.1%	0.9%	45.4%
	A023530	롯데쇼핑	51,627	182,500	0.3%	1.7%	-13.5%	A282330	BGF리테일	40,099	232,000	-0.2%	3.3%	13.7%
	A035760	CJ ENM	48,639	221,800	-0.7%	-4.5%	9.9%	A008770	호텔신라	40,229	102,500	-2.4%	-1.9%	34.0%
	A139480	이마트	49,480	177,500	-0.8%	-1.1%	-2.7%	A069960	현대백화점	23,168	99,000	-1.0%	-0.9%	9.5%
필수소비재 Consumer Staples	A051900	LG생활건강	222,872	1,427,000	-0.5%	-0.2%	29.6%	A007310	오뚜기	26,462	734,000	-0.7%	-0.9%	1.4%
	A033780	KT&G	140,725	102,500	-1.4%	0.0%	1.0%	A026960	동서	20,439	20,500	-1.0%	3.3%	14.5%
	A090430	아모레퍼시픽	135,624	232,000	2.2%	15.1%	10.7%	A004370	농심	17,305	284,500	-1.9%	-1.0%	11.8%
	A271560	오리온	38,864	98,300	-0.3%	-3.6%	-18.1%	A005300	롯데칠성	13,485	1,687,000	-0.1%	-1.6%	20.5%
	A161890	한국콜마	17,185	76,900	-0.3%	3.5%	9.1%	A000080	하이진트로	12,414	17,700	-0.8%	-3.0%	6.6%
	A192820	코스맥스	14,371	143,000	-0.4%	1.8%	10.0%	A018250	애경산업	12,873	48,950	0.0%	5.5%	2.8%
의료 Health Care	A068270	셀트리온	266,783	208,500	0.2%	1.5%	-6.3%	A215600	신라젠	45,658	64,800	0.0%	-1.2%	-11.8%
	A207940	삼성바이오로직스	244,149	369,000	0.7%	1.5%	-4.5%	A084990	바이로메드	42,523	266,500	-1.4%	-4.1%	4.9%
	A091990	셀트리온헬스케어	101,893	71,100	0.1%	1.6%	-5.6%	A068760	셀트리온제약	19,724	57,900	-0.7%	0.2%	-8.8%
	A128940	한미약품	49,990	430,500	-0.4%	-2.7%	-7.2%	A009420	한울바이오파마	17,318	33,150	-1.9%	-3.6%	-8.4%
	A000100	유한양행	31,943	250,000	0.4%	0.8%	22.3%	A006280	녹십자	17,062	146,000	0.7%	2.1%	7.4%
	A086900	메디톡스	35,483	610,200	-1.9%	0.2%	5.6%	A145020	휴젤	17,777	407,900	2.0%	-0.3%	6.9%
IT Information Technology	A005930	삼성전자	2,808,783	47,050	-0.4%	0.8%	21.6%	A018260	삼성에스디에스	181,838	235,000	0.9%	0.0%	15.2%
	A000660	SK하이닉스	583,858	80,200	-0.3%	2.0%	32.6%	A251270	넷마블	115,536	135,500	-0.4%	5.9%	21.5%
	A035420	NAVER	196,952	119,500	0.0%	-2.1%	-2.1%	A011070	LG이노텍	30,649	129,500	6.6%	3.2%	49.9%
	A006400	삼성SDI	158,502	230,500	1.1%	4.5%	5.3%	A263750	필어비스	24,391	187,400	2.1%	3.4%	-9.9%
	A036570	엔씨소프트	109,695	500,000	-1.8%	0.5%	7.2%	A181710	NHN	16,337	83,500	-0.2%	-5.8%	45.7%
	A035720	카카오	97,993	117,500	0.0%	14.6%	14.1%	A020150	일진머티리얼즈	17,799	38,600	-0.4%	1.7%	-5.9%
	A009150	삼성전기	87,765	117,500	4.9%	6.3%	13.5%	A307950	현대오토에버	18,480	88,000	-0.6%	4.6%	-0.8%
	A034220	LG디스플레이	77,646	21,700	-0.7%	-1.1%	20.2%	A056190	에스에프에이	15,261	42,500	2.2%	-5.0%	22.8%
	A078340	컴투스	13,561	105,400	-1.3%	1.4%	-18.3%	A012510	더존비즈온	14,006	47,200	-0.2%	0.9%	-9.1%
	A017670	SK텔레콤	199,846	247,500	0.0%	0.4%	-8.2%	A006490	인스코비	4,156	4,610	-1.3%	-3.1%	-7.2%
통신서비스 Telecommunication	A030200	KT	71,284	27,300	0.0%	-1.4%	-8.4%	A036630	세종텔레콤	3,086	514	0.8%	-0.2%	8.9%
	A032640	LG유플러스	63,964	14,650	-0.3%	0.0%	-17.0%	A065530	전파기지국	2,640	4,995	20.1%	28.2%	98.2%
	A055550	신한지주	215,998	45,550	-0.3%	-0.4%	15.0%	A000810	삼성화재	140,703	297,000	-0.5%	1.2%	10.4%
금융 Financials	A105560	KB금융	192,958	46,150	-0.3%	2.1%	-0.8%	A316140	우리금융지주	96,243	14,150	-0.4%	-1.4%	-7.5%
	A032830	삼성생명	171,600	85,800	-0.1%	0.4%	5.2%	A005830	DB손해보험	48,923	69,100	-0.4%	0.3%	-1.9%
	A015760	한국전력	185,528	28,900	-1.4%	-2.5%	-12.7%	A071320	지역난방공사	6,623	57,200	-0.2%	-1.7%	0.4%
유틸리티 Utilities	A036460	한국가스공사	42,372	45,900	-0.8%	-1.2%	-4.8%	A004690	삼천리	3,840	94,700	1.0%	0.4%	4.1%
	A051600	한전KPS	15,705	34,900	-0.3%	-2.1%	5.1%	A267290	경동도시가스	1,658	35,150	-0.4%	-0.7%	5.9%

※ 작성자(SK증권 리서치센터)는 본 조사분석자료에 게재된 내용들이 외부의 부당한 압력이나 간섭없이 신의성실하게 작성되었음을 확인합니다. 자료 제공일 시점에서의 의견 및 추정치로 최종 실적과 오차가 발생할 수 있으며, 투자를 유도할 목적이 아니라 투자판단에 참고가 되는 정보제공을 목적으로 하고 있습니다. 투자자 투자자 자신의 판단과 책임하에 최종결정을 하시기 바랍니다. 본 자료는 당사의 저작물로서 모든 저작권은 당사에게 있으며, 어떠한 경우에도 당사의 동의 없이 복제, 대여, 전송, 재배포 될 수 없습니다.





2019년 04월 시장 캘린더

월	화	수	목	금	비고
1 <ul style="list-style-type: none"> 롯데제과/대상 제품 가격 인상 12월 결산법인 사업보고서 제출기한 일회용 비닐봉투 사용금지 국가신용등급 연례협의 예정 발전용 LNG 수입부과금 인하 예정 국제선 유류할증료 인상 미, 3월 ISM 제조업지수 미, 2월 소매판매 중, 3월 차이신 제조업 PMI 	2 <ul style="list-style-type: none"> 미세먼지 관련 법안 공포 예비타당성조사 개편안 발표 3월 소비자물가동향 미, 3월 ISM-NY 비즈니스 여건지수 미, 2월 내구재주문 유, 2월 생산자물가지수 유, 2월 실업률 영, 3월 건설 PMI 	3 <ul style="list-style-type: none"> 2월 온라인쇼핑동향 미, 3월 ISM 비제조업지수 미, 3월 서비스업 PMI 확정치 미, 2월 ADP취업자 변동 미, 2월 공장주문 유, 3월 서비스업 PMI 확정치 유, 3월 합성 PMI 확정치 유, 2월 소매판매 중, 류허 부총리, 방미 예정 	4 <ul style="list-style-type: none"> 오비맥주, 맥주제품 공장 출고가 인상 2월 국제수지 잠정치 	5 <ul style="list-style-type: none"> 삼성전자 1분기 잠정실적 발표 삼성 S10 5G 모델 본판매 시작 국회 본회의 네이버 AI 콜로키움 2019 미, 3월 고용동향보고서 미, 1월 소비자신용지수 영, 3월 할리팩스 주택가격지수 중, 2월 산업생산 	
8 <ul style="list-style-type: none"> 5G 이동통신 상용화 선언식 진행 UN 글로벌 국가적응계획 국제포럼 한방병의원 주나요법, 건강보험 적용 국제철도협력기구 사장단회의 4월 임시국회 개최 현대차 신형 쏘나타, 출고 재개 제8차 한-EU FTA 무역위원회 한중일 FTA 제15차 공식 협상 독, 22월 무역수지 	9 <ul style="list-style-type: none"> 티웨이항공, 제주-일본 나고야 노선 운항 효성화학 노조 파업 예정 복지부, 제약산업육성위원회 개최 미, 3월 NFIB 소기업 낙관지수 미, 2월 JOLTs 보고서 미, IMF 세계 경제 전망 보고서 중국-EU 정상회담 예정 	10 <ul style="list-style-type: none"> 한-미 정상회담 개최 3월 고용동향 갤럭시A 신제품 공개 예정 미, FOMC 의사록 공개 미, 3월 소비자물가지수 미, 2월 도매재고지수 유, ECB 기준금리결정 영, 2월 제조업 생산 영, 2월 무역수지 	11 <ul style="list-style-type: none"> 읍선만기일 북한 최고인민회의 소집 2월 통화 및 유동성동향 2월 예금취급기관 가계대출 미, IMF 총재 기자회견 미, 3월 생산자물가지수 미, Verion 5G 서비스 출시 중, 3월 생산자물가지수 중, 3월 소비자물가지수 	12 <ul style="list-style-type: none"> 3월 수출입물가지수 19년 6차 금융위 의사록 공개 기재부, 4월 최근경제동향 미, 4월 미시건대 소비심리 평가지수 잠정치 미, 3월 수출입물가지수 유, 2월 산업생산 영, 브렉시트 연기 마지막날 중, 3월 무역수지 	
15 <ul style="list-style-type: none"> 미, 4월 뉴욕주 제조업지수 인보사케이주 분석 결과 발표 	16 <ul style="list-style-type: none"> 과방위, 유류방송 합산규제 재논의 미, 4월 NAHB 주택시장지수 미, 3월 산업생산 영, 2월 실업률 독, 4월 ZEW 경기기대지수 중, 3월 주택가격지수 	17 <ul style="list-style-type: none"> 18년 결재통화별 수출입 AWS 서밋 서울 19 개최 예정 미, 연준 베이지북 공개 미, 2월 무역수지 유, 3월 소비자물가지수 확정치 유, 2월 무역수지/경상수지 중, 3월 소매판매/산업생산 중, 3월 고정자산투자 	18 <ul style="list-style-type: none"> 금융통화위원회 미, 4월 필라델피아 연준 제조업지수 미, 3월 경기선행지수 미, 3월 소매판매 미, 2월 기업재고 영, 3월 소매판매 독, 3월 생산자물가지수 	19 <ul style="list-style-type: none"> 3월 생산자물가지수 수소연료전지차 세미나 개최 롯데카드, 롯데손해보험 본입찰 미, 3월 주택착공, 건축허가 미/영/독/불/홍콩 증시 휴장 	
22 <ul style="list-style-type: none"> 미, 3월 기준주택판매 미, 3월 시카고 연방 국가활동지수 유, 4월 서비스업 PMI 예비치 유, 4월 제조업 PMI 예비치 독, 4월 서비스업 PMI 예비치 독, 4월 제조업 PMI 예비치 영/독/불/홍콩 증시 휴장 	23 <ul style="list-style-type: none"> 3월 관광통계 미, 4월 리치몬드 연방 제조업지수 미, 3월 합성 PMI 잠정치 미, 3월 신규주택매매 미, 2월 주택가격지수 	24 <ul style="list-style-type: none"> 3월 무역지수 및 교역조건 2월 인구동향 일, BOJ 금융정책회의 1일차 	25 <ul style="list-style-type: none"> 1분기 실질 국내총생산 속보치 미, 3월 내구재주문 일, BOJ 금융정책회의 2일차 중, 제2회 일대일로 국제협력 정상포럼 개최 예정 	26 <ul style="list-style-type: none"> 삼성전자, 갤럭시 폴드 출시 인천항, 크루즈 터미널 개장 4월 소비자동향조사 3월 금융기관 가중평균금리 미, 1분기 GDP 예비치 미, 4월 미시건대 소비심리지수 	<ul style="list-style-type: none"> 27일(토) 중, 3월 공업이익
29 <ul style="list-style-type: none"> 미, 4월 달라스 연준 제조업 활동 일본 증시 휴장 	30 <ul style="list-style-type: none"> 4월 기업경기실사지수 3월 산업활동동향 삼성전자 실적발표 예정 미, 4월 시카고 PMI 미, 3월 잠정주택판매지수 미, 2월 S&P 코어로직 / CS 주택가격지수 일본 증시 휴장 				

※ 작성자(SK증권 리서치센터)는 본 조사분석자료에 게재된 내용들이 외부의 부당한 압력이나 간섭없이 신의성실하게 작성되었음을 확인합니다. 자료 제공일 시점에서의 의견 및 추정치로 최종 실적과 오차가 발생할 수 있으며, 투자를 유도할 목적이 아니라 투자판단에 참고가 되는 정보제공을 목적으로 하고 있습니다. 투자시 투자자 자신의 판단과 책임하에 최종결정을 하시기 바랍니다. 본 자료는 당사의 저작물로서 모든 저작권은 당사에게 있으며, 어떠한 경우에도 당사의 동의 없이 복제, 대여, 전송, 재배포 될 수 없습니다.

MORNING CALL



2019-04-18, (목)

섹터별 시가총액 상위 종목 수익률(해외)

Dow Jones Industrial Average Members

Company	국가	Close	1D	1W	1M	YTD
Apple	USA	203.1	1.9%	2.1%	8.9%	28.8%
American Express	USA	111.8	-0.1%	1.7%	-0.8%	17.2%
Boeing	USA	377.5	-1.1%	2.0%	1.1%	17.1%
Caterpillar	USA	142.7	0.5%	2.8%	6.4%	12.3%
Cisco Systems	USA	56.3	-1.1%	1.3%	5.6%	30.0%
Chevron	USA	120.3	-0.7%	-4.5%	-4.0%	10.6%
Walt Disney	USA	131.8	1.4%	13.0%	19.8%	20.2%
Dow Inc	USA	58.3	-0.3%	6.2%	-	-
Walgreens Boots Alliance	USA	55.1	0.5%	3.2%	-13.5%	-19.3%
Goldman Sachs Group	USA	207.9	3.0%	2.5%	3.4%	24.5%
Home Depot	USA	206.6	1.0%	2.5%	12.2%	20.2%
IBM	USA	139.1	-4.2%	-3.2%	-1.0%	22.4%
Intel	USA	58.6	3.3%	4.9%	8.1%	24.8%
Johnson & Johnson	USA	138.5	0.4%	2.4%	0.1%	7.3%
JPMorgan Chase & Co	USA	114.3	2.9%	7.6%	7.0%	17.1%
Coca-Cola	USA	47.3	0.7%	1.2%	3.8%	-0.1%
McDonald's	USA	191.6	0.0%	1.4%	4.6%	7.9%
3M	USA	217.6	0.3%	1.9%	4.1%	14.2%
Merck & Co	USA	73.9	-4.7%	-7.4%	-9.8%	-3.3%
Microsoft	USA	121.8	0.8%	1.2%	3.5%	19.9%
NIKE	USA	88.7	1.1%	4.4%	1.2%	19.7%
Pfizer	USA	39.9	-2.5%	-5.7%	-5.7%	-8.6%
Procter & Gamble	USA	105.9	-0.5%	1.1%	3.9%	15.2%
Travelers	USA	135.9	-1.8%	-0.3%	2.2%	13.5%
UnitedHealth Group	USA	216.8	-1.9%	-7.9%	-15.7%	-13.0%
United Technologies	USA	135.8	0.3%	2.2%	7.3%	27.5%
Visa	USA	160.4	0.1%	1.6%	3.8%	21.6%
Verizon	USA	57.8	-1.7%	-1.3%	0.5%	2.8%
Walmart	USA	103.2	0.2%	2.3%	3.3%	10.7%
Exxon Mobil	USA	81.4	0.3%	-0.6%	0.7%	19.4%

Materials

Company	국가	Close	1D	1W	1M	YTD
BHP Billiton	AUS	38.3	-2.7%	-3.4%	1.9%	16.7%
BASF	DEU	74.4	1.8%	7.0%	9.7%	23.2%
Rio Tinto	AUS	96.4	-4.7%	-4.1%	1.7%	27.4%
SABIC	SAU	126.4	1.3%	2.2%	1.0%	8.8%
Glencore	GBR	340.3	1.9%	5.5%	6.3%	16.8%
Vale S.A.	BRA	52.3	-1.6%	0.9%	0.7%	2.5%
Air Liquide S.A.	FRA	117.2	0.5%	1.3%	4.7%	8.0%
Nutrien	CAN	71.6	0.6%	2.7%	0.3%	3.8%
Shin-Etsu Chemical	JAP	10,540.0	-0.5%	0.0%	14.9%	23.5%
LyondellBasell	USA	91.8	-0.4%	1.4%	5.5%	10.3%
Air Products & Chemicals	USA	197.8	0.3%	2.2%	6.9%	23.6%
Southern Copper	USA	41.8	1.4%	3.7%	7.7%	37.8%
Linde PLC	USA	179.9	-0.4%	0.0%	3.6%	15.3%
Alcoa	USA	27.7	0.0%	-2.7%	-3.1%	4.3%

Industrials

Company	국가	Close	1D	1W	1M	YTD
Honeywell Int'l	USA	162.9	0.0%	1.2%	3.6%	23.3%
Siemens	DEU	105.8	1.5%	3.4%	6.8%	8.7%
Union Pacific	USA	169.3	0.8%	1.6%	5.3%	22.5%
Lockheed Martin	USA	310.5	0.1%	1.6%	4.7%	18.6%
UPS	USA	114.5	0.5%	0.9%	3.8%	17.4%
Airbus	FRA	119.0	0.9%	1.3%	0.0%	41.8%
Fedex	USA	198.1	0.4%	3.2%	9.2%	22.8%
General Dynamics	USA	174.5	0.5%	1.8%	2.2%	11.0%
Raytheon	USA	180.7	-0.9%	-0.4%	0.3%	17.8%
Northrop Grumman	USA	278.8	-1.0%	0.5%	2.9%	13.8%
Vinci	FRA	89.7	-0.1%	0.2%	4.4%	24.5%
Illinois Tool Works	USA	156.2	-1.0%	1.2%	7.0%	23.3%
Deutsche Post	DEU	30.8	1.1%	1.7%	3.5%	28.7%
Canadian National Railway	CAN	124.3	1.0%	3.0%	7.1%	22.9%

Energy

Company	국가	Close	1D	1W	1M	YTD
Royal Dutch Shell	GBR	2,481.5	0.5%	-0.2%	2.3%	7.5%
Petro China	HKG	5.1	0.2%	-1.9%	-5.6%	3.7%
Total	FRA	50.1	1.1%	0.0%	-2.8%	8.5%
BP	GBR	572.0	0.7%	-0.1%	2.4%	15.3%
China Petroleum	HKG	6.2	0.3%	-1.1%	-8.5%	10.2%
Schlumberger	USA	47.4	0.1%	4.6%	9.6%	31.4%
Petrobras	BRA	26.8	0.1%	-4.5%	-8.4%	17.9%
Reliance Industries	IND	1,343.8	0.0%	-0.2%	-2.4%	19.9%
Equinor	NOR	198.4	2.0%	1.0%	1.7%	8.0%
Shenhua Energy	HKG	18.1	0.2%	1.5%	-7.4%	5.2%
Conocophillips	USA	65.8	-0.1%	-0.9%	-2.3%	5.5%
CNOOC	HKG	14.8	-0.4%	1.8%	6.9%	22.6%
ENI S.P.A.	ITA	15.4	0.0%	-3.1%	-2.9%	12.2%
EOG Resources Inc	USA	101.8	-0.5%	3.2%	9.6%	16.8%
Rosneft Oil Co.	RUS	436.5	0.3%	1.3%	9.4%	0.9%
Gazprom	RUS	164.0	1.1%	3.8%	5.5%	6.8%
Lukoil	RUS	5,584.0	-0.5%	-0.8%	-1.7%	11.7%
Suncor Energy	CHN	44.3	0.9%	1.0%	-3.1%	16.2%
Enterprise Products Partners	USA	28.9	-1.2%	-1.6%	-0.2%	17.4%
Enbridge	CHN	49.5	-0.2%	-0.3%	0.7%	16.8%
Occidental Petroleum	USA	62.7	-1.6%	-6.7%	-5.3%	2.1%

Consumer Discretionary

Company	국가	Close	1D	1W	1M	YTD
Amazon	USA	1,864.8	0.1%	1.1%	5.8%	24.2%
Toyota Motor	JAP	6,953.0	2.0%	3.1%	4.4%	8.5%
Comcast	USA	42.6	1.4%	3.7%	7.0%	25.0%
LVMH	FRA	350.9	1.3%	1.7%	9.5%	35.9%
Netflix	USA	354.7	-1.3%	-3.5%	-1.1%	32.5%
Naspers	ZAF	362,006.0	0.8%	1.3%	11.0%	29.1%
Booking Holdings	USA	1,839.8	-0.1%	1.2%	4.3%	6.8%
Inditex	ESP	27.3	1.0%	2.7%	2.7%	22.1%
Volkswagen	DEU	165.1	3.3%	7.0%	8.7%	18.7%
Daimler	DEU	58.2	2.3%	5.2%	11.2%	26.9%
Charter Comm.	USA	361.7	1.0%	1.8%	0.3%	26.9%
Starbucks	USA	75.1	-0.8%	-1.0%	5.2%	16.6%
Adidas	DEU	229.6	0.0%	1.9%	9.3%	25.8%
Lowe's	USA	117.1	0.1%	1.7%	13.2%	26.8%
Tesla	USA	271.2	-0.8%	1.0%	1.4%	-18.5%
TJX	USA	55.1	1.0%	2.2%	5.4%	23.1%
Marriott International	USA	135.9	0.1%	2.0%	8.1%	25.2%
Gree Electric Appliances	CHN	57.5	-1.3%	4.1%	21.7%	61.0%
Carnival	USA	54.5	-0.5%	3.9%	-4.5%	10.6%
Sands China	HKG	43.4	0.6%	2.7%	13.3%	26.5%
Nissan Motor	JAP	957.5	2.4%	2.9%	0.6%	8.8%

※ 작성자(SK증권 리서치센터)는 본 조사항목에 기재된 내용들이 외부의 부당한 압력이나 간섭없이 신의성실하게 작성되었음을 확인합니다. 자료 제공일 시점에서의 의견 및 추정치로 최종 실적과 오차가 발생할 수 있으며, 투자를 유도할 목적이 아니라 투자판단에 참고가 되는 정보제공을 목적으로 하고 있습니다. 투자시 투자자 자신의 판단과 책임하에 최종결정을 하시기 바랍니다. 본 자료는 당사의 저작물로서 모든 저작권은 당사에 있으며, 어떠한 경우에도 당사의 동의 없이 복제, 대여, 전송, 재배포 될 수 없습니다.



MORNING CALL

SK securities



2019-04-18, (목)

Consumer Staples

(단위 : 각국 거래소 통화 기준)

Company	국가	Close	1D	1W	1M	YTD
Nestle	CHE	95.1	0.2%	-1.3%	0.5%	19.2%
AB Inbev	BEL	78.4	-0.8%	0.4%	5.5%	35.8%
Unilever	NLD	50.8	-0.2%	-1.3%	0.7%	7.1%
Pepsico	USA	127.0	3.8%	4.4%	7.6%	15.0%
Philip Morris	USA	85.5	-0.8%	0.0%	-5.5%	28.0%
Kweichow Moutai	CHN	952.0	1.3%	2.9%	20.1%	61.4%
BAT	GBR	3,100.0	-0.9%	0.5%	-3.0%	24.0%
L'oreal	FRA	242.7	1.0%	1.0%	3.4%	20.6%
Altria Group	USA	56.2	-0.4%	0.4%	0.3%	13.7%
AmBev	BRA	17.1	-2.7%	-1.2%	-0.8%	10.9%
Diageo	GBR	3,112.0	-0.2%	-0.3%	1.6%	11.3%
Costco Wholesale	USA	245.6	0.1%	1.8%	3.6%	20.5%
Kraft Heinz	USA	32.9	-0.5%	-0.3%	2.4%	-23.6%
CVS Health	USA	52.5	-2.5%	-0.3%	-8.0%	-19.8%
Mondelez International	USA	50.2	0.2%	1.1%	4.1%	25.5%

Telecommunication Services

(단위 : 각국 거래소 통화 기준)

Company	국가	Close	1D	1W	1M	YTD
AT&T	USA	32.0	-0.9%	-0.8%	4.1%	11.9%
China Mobile	HKG	76.0	-1.1%	-1.7%	-12.6%	0.9%
NTT Docomo	JAP	2,382.5	-0.2%	3.8%	-5.4%	-3.6%
Nippon Telegraph	JAP	4,638.0	-1.1%	0.7%	-3.2%	3.5%
Softbank	JAP	11,790.0	-1.5%	7.8%	7.1%	61.4%
Deutsche Telekom	DEU	14.8	-1.2%	-0.5%	-5.6%	-0.3%
Vodafone	GBR	143.7	0.8%	4.1%	-1.3%	-6.0%
KDDI	JAP	2,503.0	-0.9%	3.6%	-1.5%	-4.6%
America Movil SAB	MEX	14.9	0.7%	1.0%	6.5%	6.7%
T-Mobile	USA	72.5	-2.2%	-0.7%	-0.2%	13.9%
Telefonica	ESP	7.5	1.3%	0.9%	-4.3%	2.2%
Orange	FRA	14.6	-0.1%	-0.3%	1.5%	2.9%
Singapore Telecom	SGP	3.1	-0.3%	-1.3%	4.0%	6.8%
Emirates Telecom	ARE	16.6	0.0%	-0.5%	-0.8%	-2.1%
Saudi Telecom	SAU	111.0	0.5%	0.4%	4.3%	21.3%
Bell Canada Enterprises	CAN	60.5	-0.1%	0.5%	2.7%	12.2%

Health Care

(단위 : 각국 거래소 통화 기준)

Company	국가	Close	1D	1W	1M	YTD
Novartis	CHE	78.7	-2.6%	-4.3%	-4.3%	6.0%
Roche Holding	CHE	266.3	-1.0%	-2.3%	-1.4%	9.4%
AbbVie	USA	78.0	-2.8%	-4.6%	-3.5%	-15.4%
Amgen	USA	182.5	-3.0%	-5.0%	-4.7%	-6.3%
Novo Nordisk	DNK	322.8	-2.6%	-4.7%	-6.3%	8.3%
Abbott Laboratories	USA	72.9	-4.6%	-7.2%	-8.9%	0.8%
Medtronic	USA	84.7	-1.6%	-3.3%	-8.6%	-6.8%
Bristol Myers Squibb	USA	45.8	-0.5%	-0.6%	-7.7%	-11.9%
Sanofi	FRA	73.1	-2.7%	-5.3%	-8.2%	-3.4%
Gilead Sciences	USA	63.3	-2.0%	-4.6%	-3.4%	1.1%
Bayer	DEU	61.5	0.0%	1.6%	-11.3%	1.5%
GlaxoSmithKline	GBR	1,540.8	-0.9%	-1.6%	2.5%	3.3%
Astrazeneca	GBR	5,914.0	-1.7%	-1.7%	-7.1%	0.7%
Thermo Fisher	USA	257.5	-3.5%	-8.2%	-3.2%	15.1%
Eli Lilly & Co.	USA	116.5	-2.9%	-6.9%	-8.0%	0.7%
Celgene	USA	94.3	-0.3%	0.1%	5.9%	47.1%

Utilities

(단위 : 각국 거래소 통화 기준)

Company	국가	Close	1D	1W	1M	YTD
Nextera Energy	USA	189.7	0.1%	-0.2%	0.6%	9.1%
Enel S.P.A	ITA	5.5	0.8%	-2.2%	0.0%	9.5%
Yangtze Power	CHN	16.8	0.0%	0.2%	-0.9%	5.7%
Duke Energy	USA	89.1	0.0%	-1.3%	-0.1%	3.2%
Iberdrola	ESP	7.8	0.6%	-1.1%	0.3%	10.6%
Southern Co/the	USA	52.2	-0.4%	0.1%	2.3%	18.8%
Dominion Energy	USA	75.3	0.2%	-1.3%	0.1%	5.3%
EDF	FRA	12.9	1.7%	4.7%	1.2%	-6.9%
Engie	FRA	13.3	0.0%	-0.6%	-1.0%	6.2%
Exelon	USA	48.9	-0.6%	-1.8%	-0.4%	8.4%
National Grid	GBR	819.7	0.1%	-0.7%	-7.2%	7.3%
AEP	USA	83.2	0.2%	-0.9%	0.8%	11.3%
HK & China Gas	HKG	18.6	-0.5%	-1.3%	1.1%	14.6%
Sempra Energy	USA	127.3	0.0%	-0.6%	2.7%	17.7%

Information Technology

(단위 : 각국 거래소 통화 기준)

Company	국가	Close	1D	1W	1M	YTD
Alphabet	USA	1,240.1	0.7%	2.5%	3.1%	18.7%
Tencent	HKG	395.6	0.5%	1.1%	6.9%	26.0%
Alibaba	USA	187.6	1.0%	1.4%	3.0%	36.8%
Facebook	USA	178.8	-0.1%	0.7%	10.7%	36.4%
Taiwan Semicon	TWN	261.5	1.8%	3.8%	8.7%	16.0%
Oracle	USA	54.5	-0.2%	1.3%	0.8%	20.7%
Nvidia	USA	187.3	-0.5%	-2.2%	6.6%	40.3%
SAP	DEU	99.4	0.6%	-0.4%	-0.3%	14.4%
Adobe Systems	USA	269.5	-0.7%	-0.9%	3.5%	19.1%
Texas Instruments	USA	115.6	-0.7%	0.6%	5.1%	22.3%
Broadcom	USA	320.5	0.6%	3.6%	7.1%	26.1%
Paypal	USA	108.8	0.6%	2.2%	7.2%	29.4%
ASML	NLD	180.0	-0.1%	2.1%	7.1%	31.2%
Baidu	USA	170.3	0.0%	-0.5%	-0.2%	7.4%
Qualcomm	USA	79.1	12.2%	41.5%	38.8%	39.0%
Micron Technology	USA	43.2	0.9%	2.1%	6.9%	36.0%
Tokyo Electron	JAP	17,750.0	0.8%	1.7%	13.5%	41.8%
Nintendo	JAP	34,830.0	1.1%	5.7%	10.6%	18.9%
Applied Materials	JAP	43.9	0.4%	3.3%	8.7%	34.1%

Financials

(단위 : 각국 거래소 통화 기준)

Company	국가	Close	1D	1W	1M	YTD
Berkshire Hathaway	USA	316,040.0	-0.5%	2.0%	2.6%	3.3%
Ind&Comm BOC	CHN	6.0	0.2%	4.9%	6.4%	13.6%
Bank of America	USA	30.0	0.5%	3.3%	1.3%	21.9%
Construction BOC	HKG	7.2	-0.3%	4.2%	1.3%	10.8%
Wells Fargo	USA	47.6	-0.2%	-0.4%	-7.5%	3.2%
PingAn Insurance	HKG	94.5	-0.3%	2.9%	7.5%	36.6%
Agricultural Bank	HKG	3.7	0.8%	2.8%	-1.1%	7.9%
HSBC Holdings	GBR	665.3	0.4%	2.1%	6.7%	2.8%
Citi Group	USA	70.4	1.5%	6.7%	7.2%	35.1%
Bank of China	HKG	3.8	0.3%	2.7%	2.7%	13.0%

Real Estate

(단위 : 각국 거래소 통화 기준)

Company	국가	Close	1D	1W	1M	YTD
Ameican Tower	USA	191.2	-0.5%	-2.8%	0.7%	20.8%
China Vanke	HKG	32.7	-1.7%	-1.8%	0.5%	22.9%
Simon Property	USA	177.4	0.2%	-3.7%	2.3%	5.6%
SHKP Ltd	HKG	133.8	0.0%	-2.2%	2.3%	19.9%
Country Garden	HKG	12.9	-1.7%	-0.5%	7.7%	35.8%
Crown Castle Int'l	USA	124.2	-0.4%	-3.5%	-0.3%	14.3%
China Evergrande	HKG	25.5	-0.6%	-0.6%	-11.0%	8.5%
Overseas land&invest	HKG	29.5	-0.8%	-0.8%	-3.4%	9.7%

※ 작성자(SK증권 리서치센터)는 본 조사분석자료에 게재된 내용들이 외부의 부당한 압력이나 간섭없이 신의성실하게 작성되었음을 확인합니다. 자료 제공일 시점에서의 의견 및 추정치로 최종 실적과 오차가 발생할 수 있으며, 투자를 유도할 목적이 아니라 투자판단에 참고가 되는 정보제공을 목적으로 하고 있습니다. 투자시 투자자 자신의 판단과 책임하에 최종결정을 하시기 바랍니다. 본 자료는 당사의 저작물로서 모든 저작권은 당사에 있으며, 어떠한 경우에도 당사의 동의 없이 복제, 대여, 전송, 재배포 될 수 없습니다.

