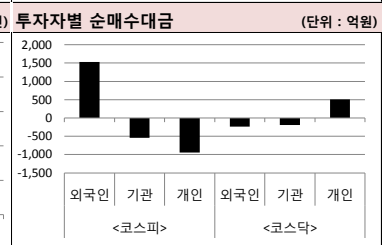
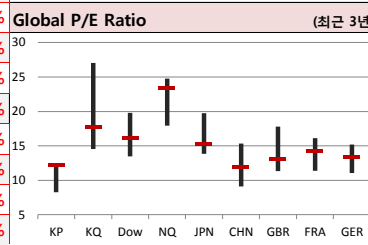
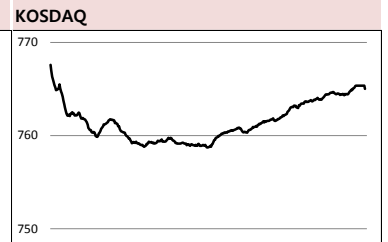


MORNING CALL



2019-04-17, (수)

Global Indices		(단위: pt. 10억 원지통화)							
	Close	시가총액	1D	1W	1M	3M	YTD	3Y	
KOSPI	2,248.6	1,441,868.7	0.3%	1.1%	3.2%	7.2%	10.2%	11.6%	
KOSDAQ	765.0	258,440.6	-0.2%	0.6%	1.6%	10.8%	13.2%	10.0%	
Dow Jones	26,452.7	7,275.2	0.3%	1.1%	2.1%	9.9%	13.4%	47.8%	
Nasdaq	8,000.2	12,364.8	0.3%	0.5%	3.7%	13.9%	20.6%	62.0%	
S&P 500	2,907.1	25,129.5	0.1%	0.7%	2.6%	11.4%	16.0%	39.7%	
UK	7,469.9	2,014.9	0.4%	0.6%	2.3%	8.3%	11.0%	17.8%	
Germany	12,101.3	1,151.0	0.7%	1.6%	3.8%	11.1%	14.6%	20.4%	
France	5,528.7	1,679.6	0.4%	1.4%	2.1%	15.5%	16.9%	23.0%	
Japan	22,221.7	366,799.3	0.2%	2.5%	3.0%	8.1%	11.0%	31.9%	
China	3,253.6	35,516.9	2.4%	0.4%	5.1%	26.6%	30.5%	5.7%	
Brazil	94,333.3	2,768.7	1.3%	-1.7%	-5.7%	0.3%	7.3%	77.2%	
Vietnam	977.2	3,199,321.1	-0.6%	-0.5%	-3.4%	7.4%	9.5%	68.5%	
India	39,275.6	70,385.8	1.0%	1.8%	3.1%	8.1%	8.3%	53.3%	
Russia	2,559.8	36,583.4	0.6%	-0.7%	3.1%	4.9%	8.0%	34.2%	



Global Market

미국 증시 - 기업 실적 호조, Apple-Qualcomm 합의 등 주목하며 상승 마감
 • 보스턴 연방준비은행 총재, '연준이 당분간 통화정책을 조정할 필요가 없을 것', 이날 바이오주 ↓
 • Apple-Qualcomm이 최대 300억 달러 규모 특허분쟁에 합의, 관련 소송 모두 취하 합의

유럽 증시 - 미-EU 무역협상 타결, 기업 실적 기대로 상승 마감
 • 미국 대형 은행주 실적에 대한 긍정적 평가로 유럽 은행주들도 동반 강세 보이면서 지수 견인
 • 영국 통계청, 2월까지 3개월간 영국 취업자수는 3천272만명으로 사상 최대를 기록했다고 발표

일본 증시 - 관망세 속 혼조세 마감
 • 전일 시작된 미일 무역 협상 결과 주시하며 방향성 모색, '골든위크' 연휴 기다리며 관망
 • NTT 도쿄모가 전날 이동통신 요금 인하 발표, 통신주 전반으로 확산할 것을 기대하며 지수 견인

국내 증시 - 코스피, 역대 최장 연속 상승 기록
 • 외국인 코스피 상승 견인, 지난 10일을 제외하고 지난달 29일부터 이날까지 순매수 기록
 • 외국인 1월~3월 지속 순매수, 일부 항공 관련주, 투자주의/투자경고/매매거래 정지 종목 지정

China Region Market

중화권 증시 - 경기둔화 우려 줄어들며 상승 마감
 • 인민은행, 15일 통화정책 이후 성명 통해 유동성 타이트하다는 사실 시사하면서 하락 출발
 • 중국 3월 주택가격지표도 뒤늦게 투심 개선하며 지수 견인, WSJ 분석치 MoM 상승하며 반등

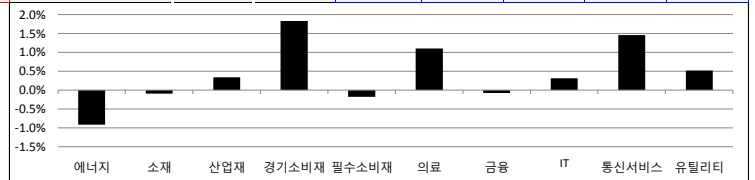
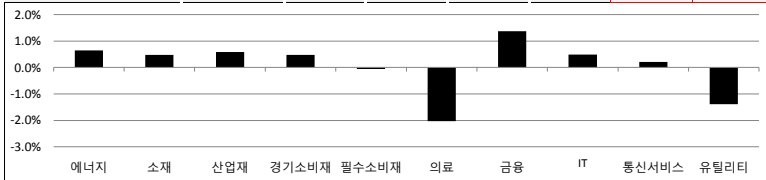
중화권 이슈 - 중국 경기 우려 감소, 통신/금융주 주도 상승
 • 1분기 GDP 지표 대기, 중국 경제 생각보다 나쁘지 않을 것이라는 낙관론 확산
 • 골드만삭스 중국 합작사 가오화증권, 중국 1Q 및 올해 GDP를 6.2%에서 6.3%로 상향 조정

Today's Event

- 현대차 SUV, 베뉴 공개 예정
- 18년 결제통화별 수출입 확정치
- 산업부, 3월 국내 자동차산업 월간 동향
- 미국, 연준 베이지북 공개
- 미국, 알코아/펄스코/모건스탠리 실적발표
- 유로존, EU, 제품 보복관세 리스트 공개 예정
- 중국, 1분기 GDP
- 중국, 3월 산업생산/고정자산투자/소매판매

S&P 500 Sector							
	1D	1W	1M	3M	YTD	2Y	3Y
에너지	0.6%	0.3%	1.7%	9.0%	17.9%	-2.0%	5.2%
소재	0.5%	1.3%	4.6%	12.7%	14.9%	12.2%	25.7%
산업재	0.6%	2.2%	3.5%	14.4%	20.2%	17.1%	33.8%
경기소비재	0.5%	1.4%	6.7%	13.3%	20.6%	35.5%	49.3%
필수소비재	-0.1%	1.0%	2.6%	9.5%	11.8%	2.7%	7.4%
의료	-2.0%	-3.8%	-4.0%	-0.1%	2.1%	19.1%	26.2%
금융	1.4%	3.2%	1.5%	9.9%	14.7%	17.5%	46.9%
IT	0.5%	1.0%	5.2%	20.7%	24.4%	50.9%	83.5%
통신서비스	0.2%	1.8%	5.2%	11.1%	19.2%	-0.1%	-1.1%
유틸리티	-1.4%	-0.3%	-1.0%	8.8%	8.4%	10.5%	17.2%

Korea Sector							
	1D	1W	1M	3M	YTD	2Y	3Y
에너지	-0.9%	3.4%	-0.8%	4.5%	4.3%	10.5%	9.4%
소재	-0.1%	-2.1%	2.0%	4.7%	8.0%	5.6%	0.3%
산업재	0.3%	0.4%	-0.4%	0.0%	3.0%	-3.9%	-6.5%
경기소비재	1.8%	0.9%	4.6%	12.0%	15.7%	-1.6%	-9.6%
필수소비재	-0.2%	2.6%	1.4%	9.8%	9.4%	2.2%	-13.0%
의료	1.1%	0.3%	0.9%	-0.7%	-3.9%	76.7%	36.1%
금융	-0.1%	0.7%	1.4%	6.2%	6.1%	-2.9%	10.8%
IT	0.3%	1.3%	9.4%	15.0%	21.9%	19.6%	79.6%
통신서비스	1.5%	1.9%	0.3%	-0.7%	2.2%	10.7%	29.2%
유틸리티	0.5%	-1.1%	-14.0%	-15.2%	-10.5%	-31.3%	-45.9%



Fixed Income				Commodity				Currency						
	Close	1D	1M	YTD		Close	1D	1M	YTD		Close	1D	1M	YTD
국고채 3년	1.762	0.2	-4.8	-6.1	국제유가(WTI)	64.05	1.0%	8.4%	41.0%	달러인덱스(pt)	97.06	0.1%	0.6%	1.0%
국고채 10년	1.932	0.7	-6.5	-2.4	VIX Index	12.18	-1.1%	-7.0%	-52.1%	원/달러(원)	1,135.74	0.2%	0.3%	2.0%
미국채 2년	2.412	2.1	-4.0	-7.5	천연가스	2.57	-0.7%	-9.8%	-12.5%	엔/달러(엔)	112.01	0.0%	0.5%	2.1%
미국채 10년	2.590	3.6	-1.3	-9.4	CRB상품지수	187.28	-0.1%	1.3%	10.3%	달러/유로(달러)	1.13	-0.2%	-0.4%	-1.6%
일본 국채 10년	-0.022	0.3	1.3	-2.5	금(Comex)	1,272.60	-1.1%	-2.2%	-0.7%	원/홍콩달러(원)	144.80	0.2%	0.4%	1.8%
중국 국채 10년	3.446	0.1	-11.1	-32.8	BDI(Baltic Dry)	738.00	0.0%	2.4%	-41.9%	원/위안(원)	169.26	0.2%	0.4%	4.6%
독일 국채 10년	0.066	1.0	-1.7	-17.6	구리	293.05	-0.2%	0.9%	11.4%	달러/파운드(달러)	1.30	-0.4%	-1.6%	2.4%

※ 작성자(SK증권 리서치센터)는 본 조사분석자료에 게재된 내용들이 외부의 부당한 압력이나 간섭없이 신의성실하게 작성되었음을 확인합니다. 자료 제공일 시점에서의 의견 및 추정치로 최종 실적과 오차가 발생할 수 있으며, 투자를 유도할 목적이 아니라 투자판단에 참고가 되는 정보제공을 목적으로 하고 있습니다. 투자시 투자자 자신의 판단과 책임하에 최종결정을 하시길 바랍니다. 본 자료는 당사의 저작물로서 모든 저작권은 당사에 있으며, 어떠한 경우에도 당사의 동의 없이 복제, 대여, 전송, 재배포 될 수 없습니다.



MORNING CALL



2019-04-17, (수)

일일 상승률 상위 종목			일일 하락률 상위 종목		
종목명	시가총액	수익률	종목명	시가총액	수익률
덱스터	2,235	29.9%	미원상사	2,286	-12.2%
아시아나항공	17,342	16.1%	에어부산	4,171	-11.7%
셀리버리	5,160	13.6%	에이프론허 KIC	3,637	-11.5%
메지온	11,995	8.2%	GV	1,414	-11.2%
두산	19,424	8.1%	진에어	7,800	-10.3%
NEW	1,789	8.1%	핸디소프트	1,085	-10.1%
NHN한국사이버결제	3,503	7.8%	조선내화	3,956	-8.4%
IHQ	3,334	7.6%	코오롱티슈진	11,044	-8.4%
SK네트웍스	15,958	7.5%	코오롱생명과학	5,056	-8.2%
로보티즈	2,363	7.1%	파워로직스	4,113	-6.6%
금호산업	5,802	6.6%	엘비세미콘	3,805	-6.6%
카카오	97,993	6.3%	배럴	1,319	-6.3%
안랩	6,108	6.1%	플루스바이오팜	995	-6.2%
전파지구	2,199	5.9%	아이디스	3,285	-6.1%
케이아이엔엑스	1,715	5.7%	NHN	16,376	-5.7%
현대일렉트릭	5,313	5.7%	클리오	3,792	-5.7%
보령제약	5,812	5.6%	제주항공	10,530	-5.6%
푸른기술	1,088	5.4%	삼본정밀전자	1,944	-5.5%
태림포장	4,022	5.4%	머큐리	1,927	-5.4%
강스탬바이오텍	4,603	5.2%	삼호개발	1,325	-5.4%

16만
뭔가 좋아하는
사람들이 벌써
이렇게나

**시럽웰스 회원
16만 돌파!**

시럽웰스님 외 160,000명이 좋아합니다

스마트하게 돈 버는 지갑, 시럽웰스

membership Wealth

주요 투자자별 순매수/순매도 상위 종목 (단위 : 억원)

<외국인 순매수 상위>		<외국인 순매도 상위>		<기관 순매수 상위>		<기관 순매도 상위>		<개인 순매수 상위>		<개인 순매도 상위>	
종목명	매수대금	종목명	매도대금	종목명	매수대금	종목명	매도대금	종목명	매수대금	종목명	매도대금
삼성전자	756.3	삼성전기	-189.3	카카오	644.3	삼성전자	-475.9	SK네트웍스	325.6	카카오	-806.5
KB금융	308.3	NAVER	-141.5	SK하이닉스	297.1	SK네트웍스	-221.8	아시아나항공	188.3	SK하이닉스	-295.4
기아차	220.5	POSCO	-110.5	현대차	176.6	메리츠증권	-121.3	NAVER	148.2	삼성전자	-294.4
LG전자	197.9	LG화학	-97.2	스튜디오드래곤	161.2	아시아나항공	-112.5	롯데케미칼	140.5	기아차	-252.2
한진칼	159.6	S-Oil	-88.8	두산	157.7	KT	-91.9	LG화학	120.0	KB금융	-235.0
카카오	157.7	SK네트웍스	-87.8	삼성전기	118.6	롯데케미칼	-81.1	금호산업	112.7	LG전자	-180.0
셀트리온	131.9	아모레퍼시픽	-84.7	KT&G	100.4	삼성SDI	-77.2	CJ대한통운	108.2	스튜디오드래곤	-166.3
삼성SDI	104.7	현대차	-76.0	현대중공업	72.5	CJ대한통운	-76.2	S-Oil	96.6	두산	-138.4
호텔신라	100.9	한국전력	-67.0	현대글로비스	53.2	한진칼	-73.1	KT	88.4	KT&G	-121.9
엔씨소프트	86.5	롯데케미칼	-59.6	SK텔레콤	44.9	KB금융	-69.9	SK	82.6	셀트리온	-116.0
삼성물산	81.0	한국가스공사	-52.6	LG디스플레이	43.9	금호산업	-68.8	POSCO	71.4	현대차	-94.1
메리츠증권	73.1	메지온	-39.8	롯데쇼핑	39.4	SK	-65.0	삼성전기	68.0	셀트리온헬스케어	-93.2
삼성바이오로직스	69.3	금호산업	-38.6	대웅제약	39.1	삼성중공업	-61.7	한미약품	60.4	현대중공업	-74.4
안랩	66.4	아시아나항공	-38.3	POSCO	38.7	금호석유	-53.4	에스에프에이	51.4	엔씨소프트	-72.8
셀트리온헬스케어	62.9	지엘피	-34.2	삼양식품	34.9	호텔신라	-52.7	유타렉스	49.7	LG유플러스	-69.8
대한항공	57.6	롯데쇼핑	-34.0	SKC코오롱PI	33.8	아시아나IDT	-50.3	아시아나IDT	48.9	삼성물산	-69.4
LG유플러스	57.2	이마트	-32.0	기아차	31.9	하나금융지주	-49.4	메리츠증권	48.2	현대모비스	-62.4
넷마블	56.0	CJ대한통운	-31.3	한국가스공사	31.4	한미약품	-48.3	NHN	42.5	안랩	-61.3
현대모비스	48.4	제넥신	-29.3	에스엠	31.1	한국금융지주	-46.0	하나금융지주	41.0	GS건설	-54.7

후강통(Shanghai-Hongkong Link) 거래 상위 종목 (단위 : CNY, 1M CNY) 선강통(Shenzhen-Hongkong Link) 거래 상위 종목 (단위 : CNY, 1M CNY)

코드	종목명	시가총액(B)	Close	거래대금	코드	종목명	시가총액(B)	Close	거래대금
601318 C1 Equity	중국 평안보험 집단	1,524.8	85.01	1,900.0	000858 C2 Equity	우량에 이빈	396.7	102.21	2,200.0
600519 C1 Equity	구이저우 모우타이	1,180.7	939.90	1,400.0	000651 C2 Equity	거리 전기기기	350.4	58.24	1,200.0
601166 C1 Equity	싱예은행	427.9	20.60	876.6	000001 C2 Equity	평안 은행	250.3	14.58	912.1
600036 C1 Equity	초상 은행	903.9	36.00	849.6	002415 C2 Equity	항저우 하이테크비전 디지털 기	323.5	34.60	728.0
600030 C1 Equity	중신증권	276.5	24.50	772.6	000002 C2 Equity	완커 기업	352.6	31.64	707.9
600585 C1 Equity	안후이 하이위 수니	229.1	43.26	662.4	000333 C2 Equity	메이디 그룹	348.6	52.88	616.9
601668 C1 Equity	중국 건축집단	280.4	6.68	626.8	300498 C2 Equity	윈스 식품집단	201.5	37.93	613.7
601888 C1 Equity	차이나 인터내셔널 트레블 서	145.8	74.67	537.8	000063 C2 Equity	중싱 통신	132.1	33.55	351.7
601288 C1 Equity	중국 농업은행	1,338.4	3.89	525.8	000338 C2 Equity	웨이차이 동력	103.2	13.35	336.7
600887 C1 Equity	네이멍구 이리산업	187.6	30.87	512.2	002714 C2 Equity	Muyuan Foodstuff Co Ltd	140.1	67.21	298.0

※ 작성자(SK증권 리서치센터)는 본 조사분석자료에 게재된 내용들이 외부의 부당한 압력이나 간섭없이 신의성실하게 작성되었음을 확인합니다. 자료 제공일 시점에서의 의견 및 추정치로 최종 실적과 오차가 발생할 수 있으며, 투자를 유도할 목적이 아니라 투자판단에 참고가 되는 정보제공을 목적으로 하고 있습니다. 투자시 투자자 자신의 판단과 책임하에 최종결정을 하시기 바랍니다. 본 자료는 당사의 저작물로서 모든 저작권은 당사에 있으며, 어떠한 경우에도 당사의 동의 없이 복제, 대역, 전송, 재배포 될 수 없습니다.



MORNING CALL



2019-04-17, (수)

섹터별 시가총액 상위 및 SK증권 커버리지 종목 수익률(국내)

(단위 : 억원 / 원)

섹터	코드	종목명	시가총액	Close	1D	1W	YTD	코드	종목명	시가총액	Close	1D	1W	YTD
에너지 Energy	A034730	SK	188,214	267,500	-0.6%	-3.1%	2.9%	A036490	SK머티리얼즈	18,037	171,000	0.0%	-4.2%	13.3%
	A096770	SK이노베이션	177,534	192,000	-0.8%	3.5%	7.0%	A052690	한전기술	9,001	23,550	-0.8%	-2.7%	12.7%
	A010950	S-Oil	106,841	94,900	-1.8%	1.5%	-2.9%	A112610	씨에스윈드	6,681	38,650	-1.3%	-0.3%	40.0%
	A078930	GS	50,267	54,100	-0.2%	1.9%	4.8%	A017940	E1	4,445	64,800	0.5%	1.1%	16.1%
	A010060	OCI	23,349	97,900	-0.4%	0.7%	-8.5%	A151860	KG ETS	1,469	4,080	-2.9%	-4.9%	27.1%
	A018670	SK가스	8,519	92,300	0.2%	-0.2%	30.6%	A018000	유니슨	1,236	1,320	-1.5%	-3.3%	-16.2%
소재 Materials	A051910	LG화학	263,662	373,500	-0.1%	-3.5%	7.6%	A003670	포스코케미칼	36,328	61,500	0.3%	0.8%	-3.5%
	A005490	POSCO	234,097	268,500	0.2%	-1.7%	10.5%	A003410	쌍용양회	31,290	6,210	0.0%	-1.3%	-1.3%
	A011170	롯데케미칼	100,770	294,000	-2.2%	-1.5%	6.1%	A011780	금호석유	30,224	99,200	0.1%	-4.2%	13.6%
	A010130	고려아연	88,878	471,000	1.1%	-2.0%	8.9%	A003240	태광산업	17,859	1,604,000	-1.7%	-4.0%	21.5%
	A004020	현대제철	64,388	48,250	0.2%	1.7%	6.6%	A120110	코오롱인더	13,651	50,600	-0.4%	2.0%	-11.7%
	A009830	한화케미칼	36,863	22,600	-0.7%	-2.4%	11.9%	A011790	SKC	13,794	36,750	1.1%	2.2%	2.7%
산업재 Industrials	A009540	현대중공업	87,405	123,500	0.8%	1.7%	-3.9%	A028260	삼성물산	214,350	113,000	1.8%	1.4%	7.1%
	A000720	현대건설	59,464	53,400	0.0%	-1.8%	-2.2%	A086280	현대글로벌비스	53,063	141,500	4.0%	2.5%	9.7%
	A010140	삼성중공업	55,629	8,830	0.3%	0.5%	19.2%	A000120	CJ대한통운	38,439	168,500	-4.5%	-0.3%	0.9%
	A012750	에스원	37,999	100,000	-0.5%	-1.0%	-0.5%	A002380	KCC	36,895	349,500	0.0%	11.8%	13.1%
	A003490	대한항공	34,002	35,850	-5.0%	11.9%	8.5%	A028050	삼성엔지니어링	32,634	16,650	1.2%	-0.6%	-5.4%
	A000210	대림산업	33,965	97,600	0.8%	-0.3%	-4.8%	A241560	두산밥캣	31,578	31,500	-1.3%	0.3%	0.0%
경기소비재 Consumer Discretionary	A005380	현대차	274,564	128,500	2.4%	1.2%	8.4%	A021240	웅진코웨이	68,265	92,500	-0.2%	1.0%	24.8%
	A012330	현대모비스	219,024	225,000	3.5%	0.2%	18.4%	A035250	강원랜드	70,172	32,800	-0.5%	5.0%	2.5%
	A000270	기아차	169,442	41,800	2.8%	7.3%	24.0%	A081660	휠라코리아	50,114	82,000	2.2%	9.3%	53.3%
	A023530	롯데쇼핑	51,486	182,000	-0.6%	1.7%	-13.7%	A282330	BGF리테일	40,185	232,500	2.2%	5.7%	14.0%
	A035760	CJ ENM	48,990	223,400	0.1%	-3.0%	10.7%	A008770	호텔신라	41,211	105,000	0.5%	1.9%	37.3%
	A139480	이마트	49,898	179,000	-0.6%	-1.4%	-1.9%	A069960	현대백화점	23,402	100,000	0.1%	0.4%	10.6%
필수소비재 Consumer Staples	A051900	LG생활건강	223,965	1,434,000	-0.4%	-0.6%	30.3%	A007310	오뚜기	26,643	739,000	-1.3%	-0.1%	2.1%
	A033780	KT&G	142,784	104,000	3.0%	2.0%	2.5%	A026960	동서	20,638	20,700	0.7%	4.8%	15.6%
	A090430	아모레퍼시픽	132,701	227,000	-3.2%	9.7%	8.4%	A004370	농심	17,640	290,000	-0.9%	1.1%	14.0%
	A271560	오리온	38,983	98,600	-0.1%	-4.7%	-17.8%	A005300	롯데칠성	13,493	1,688,000	0.1%	-1.6%	20.6%
	A161890	한국콜마	17,229	77,100	-1.3%	2.1%	9.4%	A000080	하이진트로	12,519	17,850	-1.7%	-0.6%	7.5%
	A192820	코스맥스	14,421	143,500	0.0%	0.7%	10.4%	A018250	애경산업	12,873	48,950	-0.3%	3.9%	2.8%
의료 Health Care	A068270	셀트리온	266,144	208,000	2.2%	1.7%	-6.5%	A215600	신라젠	45,658	64,800	0.0%	-1.2%	-11.8%
	A207940	삼성바이오로직스	242,495	366,500	-0.3%	2.8%	-5.2%	A084990	바이로메드	43,114	270,200	0.7%	-0.3%	6.4%
	A091990	셀트리온헬스케어	101,750	71,000	1.9%	0.9%	-5.7%	A068760	셀트리온제약	19,860	58,300	1.0%	-0.3%	-8.2%
	A128940	한미약품	50,165	432,000	0.2%	-2.0%	-6.9%	A009420	한울바이오파마	17,657	33,800	-0.3%	-0.6%	-6.6%
	A000100	유한양행	31,815	249,000	0.0%	4.6%	21.8%	A006280	녹십자	16,945	145,000	0.0%	2.1%	6.6%
	A086900	메디톡스	36,152	621,700	0.9%	4.1%	7.6%	A145020	휴젤	17,433	400,000	0.5%	5.0%	4.9%
IT Information Technology	A005930	삼성전자	2,820,722	47,250	0.4%	1.3%	22.1%	A018260	삼성에스디에스	180,290	233,000	-0.2%	0.0%	14.2%
	A000660	SK하이닉스	585,314	80,400	0.9%	3.3%	32.9%	A251270	넷마블	115,963	136,000	1.1%	10.6%	22.0%
	A035420	NAVER	196,952	119,500	0.0%	-1.7%	-2.1%	A011070	LG이노텍	28,756	121,500	0.8%	-0.8%	40.6%
	A006400	삼성SDI	156,783	228,000	0.0%	3.6%	4.1%	A263750	필어비스	23,897	183,600	-1.7%	0.2%	-11.7%
	A036570	엔씨소프트	111,670	509,000	2.8%	2.6%	9.1%	A181710	NHN	16,376	83,700	-5.7%	-2.8%	46.1%
	A035720	카카오	97,993	117,500	6.3%	16.9%	14.1%	A020150	일진머티리얼즈	17,868	38,750	-0.5%	0.9%	-5.5%
	A009150	삼성전기	83,657	112,000	-0.4%	1.4%	8.2%	A307950	현대오토에버	18,585	88,500	2.6%	10.2%	-0.2%
	A034220	LG디스플레이	78,183	21,850	-0.5%	0.5%	21.1%	A056190	에스에프에이	14,938	41,600	-4.9%	-6.1%	20.2%
	A078340	컴투스	13,741	106,800	0.3%	3.2%	-17.2%	A012510	더존비즈온	14,035	47,300	0.6%	0.5%	-8.9%
	A017670	SK텔레콤	199,846	247,500	0.6%	1.4%	-8.2%	A006490	인스코비	4,200	4,670	-1.9%	-0.3%	-6.0%
통신서비스 Telecommunication	A030200	KT	71,284	27,300	-0.7%	0.4%	-8.4%	A036630	세종텔레콤	3,062	510	-0.2%	0.2%	8.1%
	A032640	LG유플러스	64,182	14,700	0.3%	1.7%	-16.7%	A065530	전파기지국	2,199	4,160	5.9%	13.5%	65.1%
	A055550	신한지주	216,709	45,700	0.1%	0.4%	15.4%	A000810	삼성화재	141,414	298,500	-0.8%	2.2%	11.0%
금융 Financials	A105560	KB금융	193,586	46,300	1.3%	3.4%	-0.4%	A316140	우리금융지주	96,583	14,200	-0.7%	-1.1%	-7.2%
	A032830	삼성생명	171,800	85,900	0.4%	1.9%	5.3%	A005830	DB손해보험	49,135	69,400	0.6%	2.2%	-1.4%
	A015760	한국전력	188,095	29,300	0.5%	1.9%	-11.5%	A071320	지역난방공사	6,635	57,300	0.4%	-0.7%	0.5%
유틸리티 Utilities	A036460	한국가스공사	42,695	46,250	0.5%	-1.7%	-4.1%	A004690	삼천리	3,804	93,800	0.2%	-0.6%	3.1%
	A051600	한전KPS	15,750	35,000	0.6%	-1.8%	5.4%	A267290	경동도시가스	1,665	35,300	0.0%	1.0%	6.3%

※ 작성자(SK증권 리서치센터)는 본 조사분석자료에 게재된 내용들이 외부의 부당한 압력이나 간섭없이 신의성실하게 작성되었음을 확인합니다. 자료 제공일 시점에서의 의견 및 추정치로 최종 실적과 오차가 발생할 수 있으며, 투자를 유도할 목적이 아니라 투자판단에 참고가 되는 정보제공을 목적으로 하고 있습니다. 투자자 투자자 자신의 판단과 책임하에 최종결정을 하시기 바랍니다. 본 자료는 당사의 저작물로서 모든 저작권은 당사에게 있으며, 어떠한 경우에도 당사의 동의 없이 복제, 대여, 전송, 재배포 될 수 없습니다.



2019년 04월 시장 캘린더

월	화	수	목	금	비고
1 <ul style="list-style-type: none"> 롯데제과/대상 제품 가격 인상 12월 결산법인 사업보고서 제출기한 일회용 비닐봉투 사용금지 국가신용등급 연례협의 예정 발전용 LNG 수입부과금 인하 예정 국제선 유류할증료 인상 미, 3월 ISM 제조업지수 미, 2월 소매판매 중, 3월 차이신 제조업 PMI 	2 <ul style="list-style-type: none"> 미세먼지 관련 법안 공포 예비타당성조사 개편안 발표 3월 소비자물가동향 미, 3월 ISM-NY 비즈니스 여건지수 미, 2월 내구재주문 유, 2월 생산자물가지수 유, 2월 실업률 영, 3월 건설 PMI 	3 <ul style="list-style-type: none"> 2월 온라인쇼핑동향 미, 3월 ISM 비제조업지수 미, 3월 서비스업 PMI 확정치 미, 2월 ADP취업자 변동 미, 2월 공장주문 유, 3월 서비스업 PMI 확정치 유, 3월 합성 PMI 확정치 유, 2월 소매판매 중, 류허 부총리, 방미 예정 	4 <ul style="list-style-type: none"> 오비맥주, 맥주제품 공장 출고가 인상 2월 국제수지 잠정치 	5 <ul style="list-style-type: none"> 삼성전자 1분기 잠정실적 발표 삼성 S10 5G 모델 본판매 시작 국회 본회의 네이버 AI 콜로키움 2019 미, 3월 고용동향보고서 미, 1월 소비자신용지수 영, 3월 할리팩스 주택가격지수 중, 2월 산업생산 	
8 <ul style="list-style-type: none"> 5G 이동통신 상용화 선언식 진행 UN 글로벌 국가적응계획 국제포럼 한방병의원 주나요법, 건강보험 적용 국제철도협력기구 사장단회의 4월 임시국회 개최 현대차 신형 쏘나타, 출고 재개 제8차 한-EU FTA 무역위원회 한중일 FTA 제15차 공식 협상 독, 22월 무역수지 	9 <ul style="list-style-type: none"> 티웨이항공, 제주-일본 나고야 노선 운항 효성화학 노조 파업 예정 복지부, 제약산업육성위원회 개최 미, 3월 NFIB 소기업 낙관지수 미, 2월 JOLTs 보고서 미, IMF 세계 경제 전망 보고서 중국-EU 정상회담 예정 	10 <ul style="list-style-type: none"> 한-미 정상회담 개최 3월 고용동향 갤럭시A 신제품 공개 예정 미, FOMC 의사록 공개 미, 3월 소비자물가지수 미, 2월 도매재고지수 유, ECB 기준금리결정 영, 2월 제조업 생산 영, 2월 무역수지 	11 <ul style="list-style-type: none"> 읍선만기일 북한 최고인민회의 소집 2월 통화 및 유동성동향 2월 예금취급기관 가계대출 미, IMF 총재 기자회견 미, 3월 생산자물가지수 미, Verion 5G 서비스 출시 중, 3월 생산자물가지수 중, 3월 소비자물가지수 	12 <ul style="list-style-type: none"> 3월 수출입물가지수 19년 6차 금융위 의사록 공개 기재부, 4월 최근경제동향 미, 4월 미시건대 소비심리 평가지수 잠정치 미, 3월 수출입물가지수 유, 2월 산업생산 영, 브렉시트 연기 마지막날 중, 3월 무역수지 	
15 <ul style="list-style-type: none"> 미, 4월 뉴욕주 제조업지수 인보사케이주 분석 결과 발표 미, 재무부 환율보고서 발표 미, 4월 뉴욕주 제조업지수 미-일 무역교섭 회의 개최 예정 	16 <ul style="list-style-type: none"> 과방위, 유료방송 합산규제 재논의 미, 4월 NAHB 주택시장지수 미, 3월 산업생산 영, 2월 실업률 독, 4월 ZEW 경기기대지수 중, 3월 주택가격지수 	17 <ul style="list-style-type: none"> 18년 결재통화별 수출입 AWS 서밋 서울 19 개최 예정 미, 연준 베이지북 공개 미, 2월 무역수지 유, 3월 소비자물가지수 확정치 유, 2월 무역수지/경상수지 중, 3월 소매판매/산업생산 중, 3월 고정자산투자 	18 <ul style="list-style-type: none"> 금융통화위원회 미, 4월 필라델피아 연준 제조업지수 미, 3월 경기선행지수 미, 3월 소매판매 미, 2월 기업재고 영, 3월 소매판매 독, 3월 생산자물가지수 	19 <ul style="list-style-type: none"> 3월 생산자물가지수 수소연료전지차 세미나 개최 롯데카드, 롯데손해보험 본입찰 미, 3월 주택착공, 건축허가 미/영/독/불/홍콩 증시 휴장 	
22 <ul style="list-style-type: none"> 미, 3월 기준주택판매 미, 3월 시카고 연방 국가활동지수 유, 4월 서비스업 PMI 예비치 유, 4월 제조업 PMI 예비치 독, 4월 서비스업 PMI 예비치 독, 4월 제조업 PMI 예비치 영/독/불/홍콩 증시 휴장 	23 <ul style="list-style-type: none"> 3월 관광통계 미, 4월 리치몬드 연방 제조업지수 미, 3월 합성 PMI 잠정치 미, 3월 신규주택판매 미, 2월 주택가격지수 	24 <ul style="list-style-type: none"> 3월 무역수지 및 교역조건 2월 인구동향 일, BOJ 금융정책회의 1일차 	25 <ul style="list-style-type: none"> 1분기 실질 국내총생산 속보치 미, 3월 내구재주문 일, BOJ 금융정책회의 2일차 중, 제2회 일대일로 국제협력 정상포럼 개최 예정 	26 <ul style="list-style-type: none"> 삼성전자, 갤럭시 폴드 출시 인천항, 크루즈 터미널 개장 4월 소비자동향조사 3월 금융기관 가중평균금리 미, 1분기 GDP 예비치 미, 4월 미시건대 소비심리지수 	<ul style="list-style-type: none"> 27일(토) 중, 3월 공업이익
29 <ul style="list-style-type: none"> 미, 4월 달라스 연준 제조업 활동 일본 증시 휴장 	30 <ul style="list-style-type: none"> 4월 기업경기실사지수 3월 산업활동동향 삼성전자 실적발표 예정 미, 4월 시카고 PMI 미, 3월 잠정주택판매지수 미, 2월 S&P 코어로직 / CS 주택가격지수 일본 증시 휴장 				

※ 작성자(SK증권 리서치센터)는 본 조사분석자료에 게재된 내용들이 외부의 부당한 압력이나 간섭없이 신의성실하게 작성되었음을 확인합니다. 자료 제공일 시점에서의 의견 및 추정치로 최종 실적과 오차가 발생할 수 있으며, 투자를 유도할 목적이 아니라 투자판단에 참고가 되는 정보제공을 목적으로 하고 있습니다. 투자시 투자자 자신의 판단과 책임하에 최종결정을 하시기 바랍니다. 본 자료는 당사의 저작물로서 모든 저작권은 당사에게 있으며, 어떠한 경우에도 당사의 동의 없이 복제, 대여, 전송, 재배포 될 수 없습니다.

MORNING CALL



2019-04-17, (수)

섹터별 시가총액 상위 종목 수익률(해외)

Dow Jones Industrial Average Members

Company	국가	Close	1D	1W	1M	YTD
Apple	USA	199.3	0.0%	-0.7%	6.0%	26.3%
American Express	USA	111.9	1.2%	1.6%	-1.5%	17.4%
Boeing	USA	381.7	1.7%	4.6%	2.5%	18.4%
Caterpillar	USA	142.0	1.3%	3.3%	5.9%	11.8%
Cisco Systems	USA	57.0	0.7%	2.0%	6.4%	31.4%
Chevron	USA	121.2	0.9%	-3.4%	-3.7%	11.4%
Walt Disney	USA	129.9	-1.6%	10.9%	14.8%	18.5%
Dow Inc	USA	58.5	1.2%	5.0%	-	-
Walgreens Boots Alliance	USA	54.8	1.1%	0.6%	-13.1%	-19.7%
Goldman Sachs Group	USA	201.8	1.0%	-0.6%	-0.3%	20.8%
Home Depot	USA	204.5	-0.2%	2.5%	11.5%	19.0%
IBM	USA	145.1	0.9%	1.5%	3.5%	27.7%
Intel	USA	56.7	0.8%	1.7%	4.8%	20.8%
Johnson & Johnson	USA	138.0	1.1%	1.8%	0.6%	7.0%
JPMorgan Chase & Co	USA	111.1	1.1%	5.5%	3.6%	13.8%
Coca-Cola	USA	47.0	-0.1%	0.7%	3.4%	-0.8%
McDonald's	USA	191.7	-0.1%	1.3%	4.2%	8.0%
3M	USA	216.9	0.5%	2.3%	4.0%	13.8%
Merck & Co	USA	77.6	-1.2%	-4.0%	-4.7%	1.5%
Microsoft	USA	120.8	-0.2%	0.5%	2.7%	18.9%
NIKE	USA	87.8	1.1%	3.4%	0.0%	18.4%
Pfizer	USA	40.9	-2.8%	-4.2%	-2.1%	-6.3%
Procter & Gamble	USA	106.4	0.7%	1.7%	4.8%	15.8%
Travelers	USA	138.3	1.1%	2.1%	2.5%	15.5%
UnitedHealth Group	USA	221.0	-4.0%	-10.2%	-13.3%	-11.3%
United Technologies	USA	135.3	0.6%	2.8%	6.7%	27.1%
Visa	USA	160.2	-0.1%	1.1%	3.4%	21.4%
Verizon	USA	58.8	0.1%	0.3%	1.2%	4.6%
Walmart	USA	102.9	0.5%	3.3%	3.3%	10.5%
Exxon Mobil	USA	81.2	0.7%	-0.4%	0.1%	19.1%

Materials

Company	국가	Close	1D	1W	1M	YTD
BHP Billiton	AUS	39.4	-0.4%	-1.3%	6.5%	20.0%
BASF	DEU	73.1	1.1%	5.9%	8.4%	21.0%
Rio Tinto	AUS	101.2	0.4%	-0.6%	8.6%	33.8%
SABIC	SAU	124.8	-0.2%	2.2%	-0.2%	7.4%
Glencore	GBR	334.0	1.2%	0.7%	7.5%	14.6%
Vale S.A.	BRA	53.1	3.4%	2.6%	5.2%	4.1%
Air Liquide S.A.	FRA	116.6	0.6%	0.0%	3.6%	7.5%
Nutrien	CAN	71.2	0.4%	0.8%	-0.8%	3.2%
Shin-Etsu Chemical	JAP	10,590.0	-0.2%	1.3%	16.6%	24.1%
LyondellBasell	USA	92.2	-0.1%	2.9%	5.6%	10.8%
Air Products & Chemicals	USA	197.1	1.6%	2.1%	6.3%	23.1%
Southern Copper	USA	41.3	1.6%	0.5%	8.4%	36.0%
Linde PLC	USA	180.6	0.3%	-0.2%	3.5%	15.8%
Alcoa	USA	27.7	-0.1%	-4.9%	-3.2%	4.3%

Industrials

Company	국가	Close	1D	1W	1M	YTD
Honeywell Int'l	USA	162.9	0.5%	1.8%	3.8%	23.3%
Siemens	DEU	104.3	0.7%	3.0%	6.2%	7.1%
Union Pacific	USA	168.0	0.2%	1.0%	1.0%	21.5%
Lockheed Martin	USA	310.1	0.4%	3.7%	4.2%	18.4%
UPS	USA	113.9	0.3%	0.8%	2.9%	16.8%
Airbus	FRA	117.9	0.6%	1.2%	-0.1%	40.4%
Fedex	USA	197.2	0.5%	3.3%	8.1%	22.3%
General Dynamics	USA	173.7	1.0%	2.6%	1.2%	10.5%
Raytheon	USA	182.4	-0.2%	2.1%	1.2%	18.9%
Northrop Grumman	USA	281.6	0.5%	4.1%	2.4%	15.0%
Vinci	FRA	89.8	0.6%	0.4%	3.5%	24.7%
Illinois Tool Works	USA	157.8	1.4%	4.0%	8.5%	24.5%
Deutsche Post	DEU	30.4	0.0%	1.6%	2.7%	27.3%
Canadian National Railway	CAN	123.1	0.3%	2.3%	3.9%	21.7%

Energy

Company	국가	Close	1D	1W	1M	YTD
Royal Dutch Shell	GBR	2,468.0	0.0%	-0.9%	2.1%	7.0%
Petro China	HKG	5.1	0.0%	-3.4%	-3.4%	3.5%
Total	FRA	49.6	-1.0%	-1.6%	-5.2%	7.3%
BP	GBR	568.1	-0.3%	-1.4%	2.5%	14.5%
China Petroleum	HKG	6.1	-0.2%	-1.8%	-8.5%	9.8%
Schlumberger	USA	47.3	2.0%	3.9%	9.2%	31.2%
Petrobras	BRA	26.7	3.0%	-7.2%	-7.0%	17.8%
Reliance Industries	IND	1,343.8	0.3%	0.9%	-0.5%	19.9%
Equinor	NOR	194.5	-1.1%	-1.2%	-0.2%	5.9%
Shenhua Energy	HKG	18.0	1.2%	-0.3%	-7.8%	5.0%
Conocophillips	USA	65.8	-0.8%	-1.7%	-2.6%	5.6%
CNOOC	HKG	14.9	1.1%	-0.1%	6.3%	23.1%
ENI S.P.A.	ITA	15.4	-1.6%	-3.2%	-2.0%	12.2%
EOG Resources Inc	USA	102.4	0.2%	3.7%	11.3%	17.4%
Rosneft Oil Co.	RUS	435.2	1.5%	2.3%	9.1%	0.6%
Gazprom	RUS	162.2	2.5%	-0.4%	4.1%	5.7%
Lukoil	RUS	5,609.5	0.3%	-1.4%	0.0%	12.3%
Suncor Energy	CHN	43.9	-0.4%	-0.2%	-3.8%	15.2%
Enterprise Products Partners	USA	29.2	-0.5%	0.5%	1.4%	18.9%
Enbridge	CHN	49.6	-0.5%	1.2%	0.9%	17.0%
Occidental Petroleum	USA	63.7	0.5%	-5.2%	-5.0%	3.7%

Consumer Discretionary

Company	국가	Close	1D	1W	1M	YTD
Amazon	USA	1,863.0	1.0%	0.9%	6.9%	24.0%
Toyota Motor	JAP	6,815.0	-0.2%	0.3%	2.5%	6.4%
Comcast	USA	42.0	0.5%	2.2%	5.1%	23.3%
LVMH	FRA	346.3	1.0%	5.0%	9.2%	34.1%
Netflix	USA	359.5	3.0%	-1.2%	-1.1%	34.3%
Naspers	ZAF	359,050.0	2.3%	-0.3%	11.0%	28.0%
Booking Holdings	USA	1,841.7	-0.2%	2.0%	4.9%	6.9%
Inditex	ESP	27.0	1.8%	1.8%	3.2%	20.9%
Volkswagen	DEU	159.9	1.2%	5.5%	7.6%	14.9%
Daimler	DEU	56.9	0.9%	3.2%	10.8%	24.0%
Charter Comm.	USA	358.1	0.2%	1.0%	0.2%	25.6%
Starbucks	USA	75.7	-0.6%	0.3%	6.9%	17.5%
Adidas	DEU	229.6	1.3%	1.5%	10.4%	25.8%
Lowe's	USA	117.0	-0.1%	2.9%	14.9%	26.7%
Tesla	USA	273.4	2.6%	-1.0%	1.4%	-17.9%
TJX	USA	54.5	0.5%	0.1%	4.1%	21.8%
Marriott International	USA	135.8	1.1%	2.3%	8.7%	25.1%
Gree Electric Appliances	CHN	58.2	2.7%	2.0%	21.6%	63.2%
Carnival	USA	54.8	2.0%	4.8%	-4.4%	11.2%
Sands China	HKG	43.2	-0.3%	-0.3%	12.8%	25.8%
Nissan Motor	JAP	934.7	-0.2%	0.9%	-1.7%	6.2%

※ 작성자(SK증권 리서치센터)는 본 조사항목에 기재된 내용들이 외부의 부당한 압력이나 간섭없이 신의성실하게 작성되었음을 확인합니다. 자료 제공일 시점에서의 의견 및 추정치로 최종 실적과 오차가 발생할 수 있으며, 투자를 유도할 목적이 아니라 투자판단에 참고가 되는 정보제공을 목적으로 하고 있습니다. 투자시 투자자 자신의 판단과 책임하에 최종결정을 하시기 바랍니다. 본 자료는 당사의 저작물로서 모든 저작권은 당사에 있으며, 어떠한 경우에도 당사의 동의 없이 복제, 대여, 전송, 재배포 될 수 없습니다.



MORNING CALL



2019-04-17, (수)

Consumer Staples

(단위 : 각국 거래소 통화 기준)

Company	국가	Close	1D	1W	1M	YTD
Nestle	CHE	94.9	0.6%	-2.3%	0.8%	18.9%
AB Inbev	BEL	79.0	0.5%	1.9%	9.2%	36.9%
Unilever	NLD	50.9	0.3%	-1.5%	0.7%	7.2%
Pepsico	USA	122.4	-1.0%	0.3%	4.4%	10.8%
Philip Morris	USA	86.2	0.0%	0.6%	-5.0%	29.1%
Kweichow Moutai	CHN	939.9	3.6%	-0.9%	16.0%	59.3%
BAT	GBR	3,127.0	0.1%	0.9%	-1.0%	25.1%
L'oreal	FRA	240.3	0.8%	-0.9%	2.2%	19.4%
Altria Group	USA	56.4	-1.0%	1.8%	-1.6%	14.2%
AmBev	BRA	17.5	0.6%	-0.1%	1.3%	14.0%
Diageo	GBR	3,117.5	-0.1%	-0.2%	1.1%	11.5%
Costco Wholesale	USA	245.3	-0.4%	-0.1%	3.7%	20.4%
Kraft Heinz	USA	33.0	-0.3%	0.2%	3.2%	-23.2%
CVS Health	USA	53.9	-0.6%	0.1%	-4.9%	-17.7%
Mondelez International	USA	50.1	-0.3%	0.8%	4.3%	25.2%

Telecommunication Services

(단위 : 각국 거래소 통화 기준)

Company	국가	Close	1D	1W	1M	YTD
AT&T	USA	32.3	0.7%	1.2%	4.7%	13.0%
China Mobile	HKG	76.9	0.4%	-1.3%	-11.6%	2.0%
NTT Docomo	JAP	2,386.5	3.6%	5.0%	-5.4%	-3.5%
Nippon Telegraph	JAP	4,688.0	1.5%	2.8%	-2.4%	4.6%
Softbank	JAP	11,975.0	1.3%	9.0%	9.2%	63.9%
Deutsche Telekom	DEU	15.0	0.5%	0.2%	-4.6%	0.9%
Vodafone	GBR	142.6	0.1%	2.0%	-1.1%	-6.7%
KDDI	JAP	2,524.5	5.8%	5.9%	-0.4%	-3.8%
America Movil SAB	MEX	14.8	1.0%	-0.9%	6.1%	6.0%
T-Mobile	USA	74.1	0.4%	2.7%	0.6%	16.5%
Telefonica	ESP	7.4	-0.8%	0.1%	-5.4%	0.9%
Orange	FRA	14.6	-0.4%	-0.7%	2.2%	3.0%
Singapore Telecom	SGP	3.1	-0.9%	1.0%	4.0%	7.2%
Emirates Telecom	ARE	16.6	0.7%	-0.8%	-0.6%	-2.1%
Saudi Telecom	SAU	110.4	0.5%	-0.2%	4.2%	20.7%
Bell Canada Enterprises	CAN	60.6	-0.2%	1.2%	2.4%	12.3%

Health Care

(단위 : 각국 거래소 통화 기준)

Company	국가	Close	1D	1W	1M	YTD
Novartis	CHE	80.9	-0.2%	-1.7%	-1.9%	8.8%
Roche Holding	CHE	269.1	0.0%	-2.4%	-0.7%	10.6%
AbbVie	USA	80.2	-1.0%	-3.3%	-0.5%	-13.0%
Amgen	USA	188.1	-1.6%	-3.0%	-1.7%	-3.4%
Novo Nordisk	DNK	331.3	-0.3%	-2.4%	-2.2%	11.2%
Abbott Laboratories	USA	76.4	-1.4%	-3.3%	-3.1%	5.6%
Medtronic	USA	86.2	-0.8%	-2.8%	-6.2%	-5.3%
Bristol Myers Squibb	USA	46.0	-1.0%	0.3%	-7.7%	-11.5%
Sanofi	FRA	75.1	0.1%	-3.7%	-5.2%	-0.7%
Gilead Sciences	USA	64.5	-1.4%	-4.2%	-0.7%	3.2%
Bayer	DEU	61.4	-0.5%	0.0%	-9.5%	1.4%
GlaxoSmithKline	GBR	1,554.8	0.3%	-1.4%	2.8%	4.3%
Astrazeneca	GBR	6,015.0	0.4%	-1.7%	-5.3%	2.4%
Thermo Fisher	USA	266.8	-3.9%	-4.3%	1.3%	19.2%
Eli Lilly & Co.	USA	120.0	-3.3%	-5.7%	-4.2%	3.7%
Celgene	USA	94.6	-0.6%	0.2%	7.5%	47.5%

Utilities

(단위 : 각국 거래소 통화 기준)

Company	국가	Close	1D	1W	1M	YTD
Nextera Energy	USA	189.5	-0.9%	0.5%	-0.7%	9.0%
Enel S.P.A	ITA	5.5	-1.9%	-3.5%	-0.4%	8.6%
Yangtze Power	CHN	16.8	1.0%	1.2%	0.2%	5.7%
Duke Energy	USA	89.1	-1.5%	-0.9%	-1.1%	3.2%
Iberdrola	ESP	7.7	-0.9%	-2.9%	-0.1%	10.0%
Southern Co/the	USA	52.4	-0.6%	1.2%	1.2%	19.3%
Dominion Energy	USA	75.1	-2.0%	-0.9%	-1.9%	5.1%
EDF	FRA	12.6	1.3%	2.3%	-1.4%	-8.4%
Engie	FRA	13.3	-0.2%	-2.3%	-1.5%	6.1%
Exelon	USA	49.2	-2.0%	-0.7%	-0.9%	9.1%
National Grid	GBR	819.1	-0.2%	-1.8%	-7.5%	7.2%
AEP	USA	83.1	-1.4%	-0.4%	-0.5%	11.1%
HK & China Gas	HKG	18.7	-0.2%	-1.2%	1.5%	15.2%
Sempra Energy	USA	127.3	-1.0%	-0.1%	2.1%	17.6%

Information Technology

(단위 : 각국 거래소 통화 기준)

Company	국가	Close	1D	1W	1M	YTD
Alphabet	USA	1,231.9	0.4%	2.1%	3.6%	17.9%
Tencent	HKG	393.6	1.4%	1.2%	6.7%	25.4%
Alibaba	USA	185.8	1.5%	-0.2%	2.2%	35.5%
Facebook	USA	178.9	-0.4%	0.6%	11.5%	36.4%
Taiwan Semicon	TWN	257.0	0.6%	1.2%	6.6%	14.0%
Oracle	USA	54.6	-0.1%	1.1%	2.1%	20.9%
Nvidia	USA	188.2	1.9%	-2.0%	11.4%	41.0%
SAP	DEU	98.8	-1.0%	-0.6%	-0.2%	13.7%
Adobe Systems	USA	271.4	-0.3%	-0.1%	5.3%	20.0%
Texas Instruments	USA	116.4	1.1%	1.3%	6.0%	23.1%
Broadcom	USA	318.5	0.7%	3.6%	8.4%	25.3%
Paypal	USA	108.2	0.1%	0.6%	7.9%	28.7%
ASML	NLD	180.2	1.8%	1.3%	7.6%	31.4%
Baidu	USA	170.3	1.0%	-3.8%	-0.5%	7.4%
Qualcomm	USA	70.5	23.2%	25.1%	24.0%	23.8%
Micron Technology	USA	42.8	2.2%	1.4%	8.0%	34.8%
Tokyo Electron	JAP	17,610.0	0.3%	1.1%	12.1%	40.7%
Nintendo	JAP	34,460.0	0.5%	4.7%	7.6%	17.7%
Applied Materials	JAP	43.7	2.4%	3.7%	9.3%	33.5%

Financials

(단위 : 각국 거래소 통화 기준)

Company	국가	Close	1D	1W	1M	YTD
Berkshire Hathaway	USA	317,500.0	1.0%	3.4%	2.4%	3.8%
Ind&Comm BOC	CHN	6.0	3.3%	4.3%	6.2%	13.4%
Bank of America	USA	29.9	0.1%	2.8%	0.2%	21.3%
Construction BOC	HKG	7.2	3.9%	3.8%	1.8%	11.1%
Wells Fargo	USA	47.7	1.9%	-0.3%	-7.9%	3.4%
PingAn Insurance	HKG	94.8	2.3%	1.4%	8.3%	37.0%
Agricultural Bank	HKG	3.7	1.7%	0.0%	-1.9%	7.0%
HSBC Holdings	GBR	662.8	1.1%	1.5%	5.8%	2.5%
Citi Group	USA	69.3	2.9%	5.8%	5.1%	33.1%
Bank of China	HKG	3.8	2.7%	1.6%	2.7%	12.7%

Real Estate

(단위 : 각국 거래소 통화 기준)

Company	국가	Close	1D	1W	1M	YTD
Ameican Tower	USA	192.2	-2.0%	-2.2%	1.8%	21.5%
China Vanke	HKG	33.3	-0.9%	-3.8%	2.8%	25.0%
Simon Property	USA	177.1	-4.0%	-4.2%	1.6%	5.4%
SHKP Ltd	HKG	133.8	-0.7%	-4.2%	2.5%	19.9%
Country Garden	HKG	13.2	-0.6%	-0.8%	12.7%	38.1%
Crown Castle Int'l	USA	124.6	-2.2%	-4.3%	0.0%	14.7%
China Evergrande	HKG	25.6	-0.8%	-2.5%	-5.7%	9.2%
Overseas land&invest	HKG	29.8	-0.7%	-2.5%	-2.3%	10.6%

※ 작성자(SK증권 리서치센터)는 본 조사분석자료에 게재된 내용들이 외부의 부당한 압력이나 간섭없이 신의성실하게 작성되었음을 확인합니다. 자료 제공일 시점에서의 의견 및 추정치로 최종 실적과 오차가 발생할 수 있으며, 투자를 유도할 목적이 아니라 투자판단에 참고가 되는 정보제공을 목적으로 하고 있습니다. 투자시 투자자 자신의 판단과 책임하에 최종결정을 하시기 바랍니다. 본 자료는 당사의 저작물로서 모든 저작권은 당사에 있으며, 어떠한 경우에도 당사의 동의 없이 복제, 대여, 전송, 재배포 될 수 없습니다.

