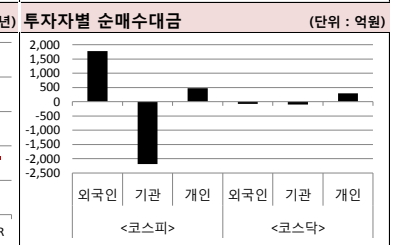
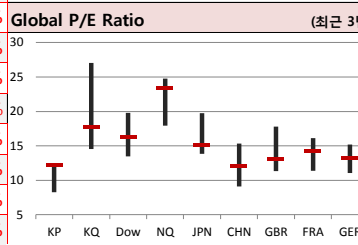
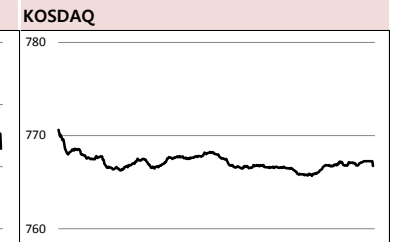
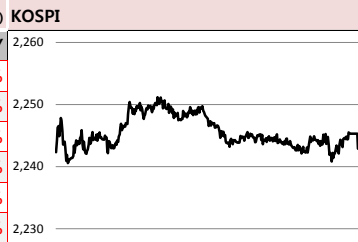




Global Indices		(단위: pt. 10억 원지통화)						
	Close	시가총액	1D	1W	1M	3M	YTD	3Y
KOSPI	2,242.9	1,437,822.7	0.4%	1.3%	3.1%	8.6%	9.9%	11.3%
KOSDAQ	766.8	258,942.5	-0.1%	1.3%	2.5%	12.2%	13.5%	10.2%
Dow Jones	26,384.8	7,264.7	-0.1%	0.9%	2.1%	10.4%	13.1%	47.4%
Nasdaq	7,976.0	12,379.4	-0.1%	0.8%	3.7%	15.5%	20.2%	61.5%
S&P 500	2,905.6	25,142.9	-0.1%	1.0%	2.9%	12.5%	15.9%	39.6%
UK	7,436.9	2,005.9	0.0%	0.2%	2.9%	8.5%	10.5%	17.2%
Germany	12,020.3	1,143.8	0.2%	1.4%	2.9%	10.7%	13.8%	19.6%
France	5,508.7	1,672.7	0.1%	1.3%	1.9%	15.7%	16.4%	22.5%
Japan	22,169.1	366,555.4	1.4%	1.7%	3.3%	8.9%	10.8%	31.6%
China	3,177.8	34,689.6	-0.3%	-1.9%	5.2%	25.3%	27.4%	3.2%
Brazil	93,083.0	2,761.5	0.2%	-3.3%	-6.1%	-1.5%	5.9%	74.9%
Vietnam	982.9	3,218,081.5	0.0%	-0.6%	-2.1%	9.0%	10.1%	69.5%
India	38,905.8	69,774.6	0.4%	-0.1%	2.3%	8.5%	7.3%	51.8%
Russia	2,545.1	36,309.1	-0.6%	-1.0%	2.8%	4.3%	7.4%	33.4%



Global Market

미국 증시 - 미 기업 실적 우려로 약보합 마감

- 골드만삭스 1분기 약 2조5500억원 순이익으로 기대치 상회, 기관 고객 부문 매출 18% 급감에 ↓
- 씨티그룹도 1분기 순이익 시장 전망치 상회, 주식 트레이딩 부문 수익 20% 급감하면서 우려 키워

유럽 증시 - 미-EU 무역협상 재개 기대 속 강보합 마감, 영국은 보험권 마감

- 유럽연합 28개국 장관들, 표결 통해 미국과의 무역협상 권한을 유럽연합 집행위에 위임키로
- 독일 증시 유럽산 자동차에 대한 미국 추가 관세 요구 완화에 대한 기대, 농산물은 위임에서 제외

일본 증시 - 세계 경기 둔화 우려감 부분 해소되며 상승 마감

- JP모건 등 주요 은행들의 실적 호조, 중국 경기 개선에 대한 기대감이 더해지며 투자심리 개선
- 중국 인민은행이 지난 12일 3월 말 위안화 표시 대출 증가했다고 발표하며 경기 개선 기대 상승

국내 증시 - 외국인 매수세로 상승 마감

- 외국인 매수세, 연준 금리 인상 조기 종료, 미국 무역협상 타결 등 신흥국에 우호적인 분위기 조성
- 므누신, IMF-WB 춘계회의서 '협상 이슈 마무리하는 마지막 라운드 가까이 가고 있어'

China Region Market

중화권 증시 - 미중 무역 낙관론 속 하락 마감

- 미중 무역 관련 긍정적인 뉴스에도 매도세 강해, 건강관리, 정보기술 등 주도하며 하락
- 미국과 중국이 무역협상의 일환으로 외환시장 투명성 확대 등 환율조작 방지 방안 합의

중화권 이슈 - 중국 경기 향방 주목, 추가 경제 지표 기다려

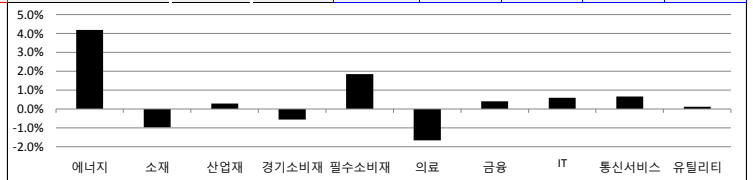
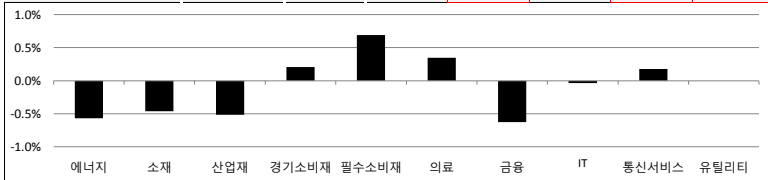
- 미국 측 무역협상단이 중국에 대한 산업보조금 제한 요구를 누그러뜨렸다는 보도 나와
- 17일 중국 생산 소매판매액/국내총생산(GDP)잠정치 발표 예정

Today's Event

- 문대통령, 중앙아시아 3개국 순방
- 주택담보대출 변동 금리 인상
- 과방위, 유료방송 합산규제 재논의
- 미국, 로버트 카플란 델러스 연은 총재 연설
- 미국, 4월 NAHB 주택시장지수
- 미국, BoA/Black Rock/Netflix/IBM/J&J 실적
- 독일, 4월 ZEW 경기기대지수
- 중국, 3월 주택가격지수

S&P 500 Sector	1D	1W	1M	3M	YTD	2Y	3Y
에너지	-0.6%	0.1%	2.5%	8.6%	17.1%	-2.5%	4.5%
소재	-0.5%	0.8%	4.2%	11.4%	14.4%	12.5%	25.1%
산업재	-0.5%	1.6%	3.7%	13.4%	19.5%	17.6%	33.0%
경기소비재	0.2%	1.4%	7.3%	14.0%	20.0%	36.1%	48.6%
필수소비재	0.7%	1.4%	2.9%	10.6%	11.9%	3.5%	7.5%
의료	0.3%	-1.7%	-2.1%	3.7%	4.2%	22.0%	28.8%
금융	-0.6%	2.2%	1.2%	9.3%	13.1%	17.7%	44.9%
IT	0.0%	1.2%	5.1%	21.9%	23.8%	51.6%	82.6%
통신서비스	0.2%	1.9%	4.1%	12.7%	19.0%	-0.1%	-1.3%
유틸리티	0.0%	0.7%	0.0%	11.8%	9.9%	12.6%	18.9%

Korea Sector	1D	1W	1M	3M	YTD	2Y	3Y
에너지	4.2%	3.8%	0.2%	6.0%	5.3%	12.1%	10.4%
소재	-1.0%	-1.9%	1.0%	6.8%	8.1%	5.9%	0.4%
산업재	0.3%	-0.1%	-0.5%	1.3%	2.6%	-3.8%	-6.8%
경기소비재	-0.5%	-0.1%	4.9%	12.7%	13.6%	-2.7%	-11.2%
필수소비재	1.9%	2.3%	3.7%	11.0%	9.6%	4.9%	-12.9%
의료	-1.7%	0.2%	-0.9%	-2.2%	-5.0%	77.7%	34.6%
금융	0.4%	1.4%	1.9%	9.7%	6.2%	-0.7%	10.9%
IT	0.6%	1.1%	8.1%	17.5%	21.6%	18.2%	79.1%
통신서비스	0.7%	1.4%	-0.5%	-0.6%	0.7%	8.8%	27.3%
유틸리티	0.1%	0.8%	-16.5%	-15.4%	-10.9%	-31.2%	-46.2%



Fixed Income				Commodity				Currency						
	Close	1D	1M	YTD		Close	1D	1M	YTD		Close	1D	1M	YTD
국고채 3년	1.760	3.0	-4.0	-6.3	국제유가(WTI)	63.40	-0.8%	8.3%	39.6%	달러인덱스(pt)	96.95	0.0%	0.4%	0.9%
국고채 10년	1.925	4.0	-6.7	-3.1	VIX Index	12.32	2.6%	-4.3%	-51.5%	원/달러(원)	1,133.09	-0.6%	-0.4%	1.7%
미국채 2년	2.392	0.0	-4.6	-9.6	천연가스	2.59	-2.6%	-7.3%	-11.9%	엔/달러(엔)	111.97	0.0%	0.4%	2.0%
미국채 10년	2.554	-1.1	-3.3	-13.0	CRB상품지수	187.41	-0.5%	1.9%	10.4%	달러/유로(달러)	1.13	0.0%	-0.2%	-1.4%
일본 국채 10년	-0.025	3.1	0.9	-2.8	금(Comex)	1,286.80	-0.3%	-1.2%	0.4%	원/홍콩달러(원)	144.54	-0.5%	-0.2%	1.6%
중국 국채 10년	3.445	1.6	-3.9	-32.9	BDI(Baltic Dry)	726.00	0.0%	-0.5%	-42.9%	원/위안(원)	168.90	-0.3%	-0.2%	4.4%
독일 국채 10년	0.056	0.1	-2.8	-18.6	구리	293.50	-0.4%	1.1%	11.6%	달러/파운드(달러)	1.31	0.2%	-1.5%	2.8%

※ 작성자(SK증권 리서치센터)는 본 조사분석자료에 게재된 내용들이 외부의 부당한 압력이나 간섭없이 신의성실하게 작성되었음을 확인합니다. 자료 제공일 시점에서의 의견 및 추정치로 최종 실적과 오차가 발생할 수 있으며, 투자를 유도할 목적이 아니라 투자판단에 참고가 되는 정보제공을 목적으로 하고 있습니다. 투자자 투자자 자신의 판단과 책임하에 최종결정을 하시길 바랍니다. 본 자료는 당사의 저작물로서 모든 저작권은 당사에게 있으며, 어떠한 경우에도 당사의 동의 없이 복제, 대여, 전송, 재배포 될 수 없습니다.



MORNING CALL



2019-04-16, (화)

일일 상승률 상위 종목			일일 하락률 상위 종목		
종목명	시가총액	수익률	종목명	시가총액	수익률
아시아나항공	14,941	30.0%	엠에스씨	1,202	-9.5%
키이스트	3,769	30.0%	삼양통상	1,839	-9.2%
에어부산	4,723	29.9%	셀리버리	4,545	-8.6%
아시아나HDT	2,564	29.8%	이그젝스	1,178	-8.3%
금호산업	5,441	29.6%	장원테크	1,393	-7.1%
핸디소프트	1,206	20.5%	S&T모티브	5,893	-7.0%
삼보판지	2,078	14.2%	한진	5,454	-6.3%
인텔리안테크	1,636	13.0%	더블유에프엠	950	-5.7%
클리오	4,021	12.9%	파트론	7,555	-5.7%
하이즈항공	1,097	11.5%	더블유에프엠	1,008	-5.3%
유비쿼스홀딩스	4,833	11.4%	바이오솔루션	4,247	-5.7%
진에어	8,700	10.5%	디앤씨미디어	2,065	-5.5%
깨끗한나라	1,061	10.5%	뉴파워프라스마	1,695	-5.3%
에스디생명공학	2,499	9.3%	삼일제약	2,288	-5.3%
레고캠바이오	6,286	9.0%	엘앤씨바이오	1,984	-5.2%
동성코퍼레이션	2,590	9.0%	에치에프알	1,756	-3.3%
하림지주	12,119	8.8%	에이비엘바이오	14,860	-4.8%
나스미디어	3,012	8.7%	백산	1,892	-4.8%
와이엠씨	1,856	8.2%	나노스	7,675	-4.7%
제넥스	3,204	8.0%	한일현대시멘트	6,981	-3.9%

16만

뭔가 좋아하는 사람들이 벌써 이렇게나

시럽웰스 회원 16만 돌파!

시럽웰스님 외 160,000명이 좋아합니다

스마트하게 돈 버는 지갑, 시럽웰스

smw membership Wealth

주요 투자자별 순매수/순매도 상위 종목 (단위: 억원)

외국인 순매수 상위		외국인 순매도 상위		기관 순매수 상위		기관 순매도 상위		개인 순매수 상위		개인 순매도 상위	
종목명	매수대금	종목명	매도대금	종목명	매수대금	종목명	매도대금	종목명	매수대금	종목명	매도대금
삼성전자	845.9	LG화학	-189.0	카카오	391.4	한진칼	-1,603.2	한진칼	1,558.0	삼성전자	-594.4
아모레퍼시픽	297.8	NAVER	-162.1	SK이노베이션	317.0	대한항공	-440.8	대한항공	387.0	아모레퍼시픽	-543.1
SK하이닉스	188.4	LG생활건강	-98.0	아모레퍼시픽	261.3	삼성전자	-262.2	LG화학	286.6	카카오	-423.6
삼성바이오로직스	132.6	코오롱생명과학	-85.1	S-Oil	178.4	한미약품	-184.8	진에어	195.3	SK이노베이션	-411.3
기아차	128.3	POSCO	-72.9	LG생활건강	145.6	진에어	-145.7	한미약품	181.8	SK하이닉스	-279.1
삼성SDI	122.7	삼성전기	-67.7	SK하이닉스	116.7	고려아연	-126.2	NAVER	164.5	S-Oil	-221.8
LG전자	112.1	아시아나항공	-52.3	스튜디오드래곤	113.6	LG화학	-96.0	에어부산	123.3	삼성바이오로직스	-154.8
SK이노베이션	93.6	셀트리온	-49.0	아모레G	87.6	현대모비스	-86.9	금호석유	103.1	스튜디오드래곤	-151.5
KB금융	81.8	진에어	-45.5	제이콘텐트리	69.3	LG전자	-86.2	코오롱생명과학	91.1	KB금융	-121.7
넷마블	77.8	코오롱티슈진	-44.2	LG디스플레이	66.2	CJ대한통운	-85.0	한진	91.1	제이콘텐트리	-95.8
현대글로비스	65.3	파트론	-40.9	삼성전기	61.6	삼성물산	-74.0	고려아연	85.5	파라다이스	-91.2
대한항공	60.2	금호석유	-38.1	파라다이스	55.5	금호석유	-65.4	셀트리온	75.5	삼성SDI	-88.0
현대중공업	56.2	한국전력	-35.4	롯데쇼핑	55.1	한진	-61.8	현대모비스	65.3	넷마블	-87.1
오리온	47.9	LG디스플레이	-35.4	대웅제약	52.9	현대글로비스	-60.0	한국전력	62.6	아모레G	-79.9
삼성물산	47.3	한진	-34.8	미래에셋대우	51.8	KT	-59.4	아시아나항공	61.3	기아차	-77.5
S-Oil	46.5	롯데쇼핑	-34.7	레고캠바이오	46.8	오리온	-55.2	POSCO	60.1	현대중공업	-75.7
CJ대한통운	43.9	KT&G	-34.1	신한지주	42.1	기아차	-50.7	KT	58.6	레고캠바이오	-64.7
만도	41.6	키이스트	-33.6	KB금융	41.1	GS건설	-48.0	호텔신라	51.2	한국콜마	-61.0
하나투어	41.0	휴젤	-33.5	강원랜드	34.8	호텔신라	-46.7	금호산업	47.7	미래에셋대우	-57.2

후강통(Shanghai-Hongkong Link) 거래 상위 종목 (단위: CNY, 1M CNY) 선강통(Shenzhen-Hongkong Link) 거래 상위 종목 (단위: CNY, 1M CNY)

코드	종목명	시가총액(B)	Close	거래대금	코드	종목명	시가총액(B)	Close	거래대금
601318 C1 Equity	중국 평안보험 집단	1,474.8	81.66	1,700.0	000651 C2 Equity	거리 전기기기	341.1	56.70	1,500.0
600519 C1 Equity	구이저우 모우타이	1,139.4	907.00	1,400.0	000858 C2 Equity	우량에 이빈	390.5	100.60	1,400.0
600036 C1 Equity	초상 은행	877.0	34.82	744.7	002415 C2 Equity	항저우 하이테크비전 디지털 기	318.0	34.02	696.4
601166 C1 Equity	싱예은행	398.0	19.16	718.8	000333 C2 Equity	메이디 그룹	339.5	51.50	611.3
600030 C1 Equity	중신증권	269.3	23.80	619.5	000338 C2 Equity	웨이차이 동력	100.7	12.93	409.4
600887 C1 Equity	네이멍구 이리산업	182.3	30.00	576.8	000001 C2 Equity	핑안 은행	235.1	13.69	367.2
601668 C1 Equity	중국 건축집단	273.3	6.51	527.6	000002 C2 Equity	완커 기업	346.2	30.94	319.0
601601 C1 Equity	중국 타이핑양 보험집단	301.8	35.94	477.4	300015 C2 Equity	아이에르 안과 그룹	78.2	32.80	295.0
600585 C1 Equity	안후이 하이위 수니	223.8	42.00	448.7	002027 C2 Equity	포커스 미디어 인터내셔널 테	99.8	6.80	283.1
600276 C1 Equity	장쑤 헝루이 의학	280.2	63.35	425.3	300498 C2 Equity	원스 식품집단	209.9	39.50	281.4

※ 작성자(SK증권 리서치센터)는 본 조사분석자료에 게재된 내용들이 외부의 부당한 압력이나 간섭없이 신의성실하게 작성되었음을 확인합니다. 자료 제공일 시점에서의 의견 및 추정치로 최종 실적과 오차가 발생할 수 있으며, 투자를 유도할 목적이 아니라 투자판단에 참고가 되는 정보제공을 목적으로 하고 있습니다. 투자시 투자자 자신의 판단과 책임하에 최종결정을 하시기 바랍니다. 본 자료는 당사의 저작물로서 모든 저작권은 당사에게 있으며, 어떠한 경우에도 당사의 동의 없이 복제, 대여, 전송, 재배포 될 수 없습니다.



MORNING CALL



2019-04-16, (화)

섹터별 시가총액 상위 및 SK증권 커버리지 종목 수익률(국내)

(단위 : 억원 / 원)

섹터	코드	종목명	시가총액	Close	1D	1W	YTD	코드	종목명	시가총액	Close	1D	1W	YTD
에너지 Energy	A034730	SK	189,269	269,000	0.9%	-2.5%	3.5%	A036490	SK머티리얼즈	18,037	171,000	0.2%	-2.9%	13.3%
	A096770	SK이노베이션	178,921	193,500	4.6%	4.3%	7.8%	A052690	한전기술	9,077	23,750	-1.5%	-3.1%	13.6%
	A010950	S-Oil	108,755	96,600	4.9%	1.3%	-1.1%	A112610	씨에스윈드	6,767	39,150	-1.3%	1.2%	41.9%
	A078930	GS	50,360	54,200	1.3%	1.1%	5.0%	A017940	E1	4,425	64,500	-0.6%	0.8%	15.6%
	A010060	OCI	23,444	98,300	2.2%	0.4%	-8.1%	A151860	KG ETS	1,512	4,200	-2.1%	-2.0%	30.8%
	A018670	SK가스	8,500	92,100	-0.1%	0.4%	30.3%	A018000	유니슨	1,254	1,340	0.0%	-2.9%	-14.9%
소재 Materials	A051910	LG화학	264,015	374,000	-1.6%	-2.5%	7.8%	A003670	포스코케미칼	36,210	61,300	-0.5%	3.4%	-3.8%
	A005490	POSCO	233,661	268,000	-0.4%	-3.1%	10.3%	A003410	쌍용양회	31,290	6,210	-1.6%	-1.4%	-1.3%
	A011170	롯데케미칼	102,998	300,500	-1.3%	0.5%	8.5%	A011780	금호석유	30,193	99,100	-3.3%	-4.7%	13.5%
	A010130	고려아연	87,934	466,000	-2.4%	-3.0%	7.8%	A003240	태광산업	18,171	1,632,000	-1.0%	-1.4%	23.6%
	A004020	현대제철	64,254	48,150	0.0%	0.0%	6.4%	A120110	코오롱인더	13,705	50,800	2.0%	-1.0%	-11.3%
	A009830	한화케미칼	37,108	22,750	0.2%	-0.2%	12.6%	A011790	SKC	13,644	36,350	1.7%	0.6%	1.5%
산업재 Industrials	A009540	현대중공업	86,697	122,500	2.1%	0.4%	-4.7%	A028260	삼성물산	210,556	111,000	-0.5%	0.5%	5.2%
	A000720	현대건설	59,464	53,400	-0.4%	-2.7%	-2.2%	A086280	현대글로벌비스	51,000	136,000	-3.2%	-1.1%	5.4%
	A010140	삼성중공업	55,440	8,800	-2.0%	2.4%	18.8%	A000120	CJ대한통운	40,264	176,500	4.8%	3.8%	5.7%
	A012750	에스원	38,189	100,500	-0.5%	-0.5%	0.0%	A002380	KCC	36,895	349,500	1.2%	11.3%	13.1%
	A003490	대한항공	35,804	37,750	6.0%	16.2%	14.2%	A028050	삼성엔지니어링	32,242	16,450	0.3%	-2.4%	-6.5%
	A000210	대림산업	33,686	96,800	-0.2%	-1.9%	-5.6%	A241560	두산밥캅	31,979	31,900	0.8%	2.4%	1.3%
경기소비재 Consumer Discretionary	A005380	현대차	268,154	125,500	-0.8%	-2.0%	5.9%	A021240	웅진코웨이	68,412	92,700	-0.5%	-2.2%	25.1%
	A012330	현대모비스	211,723	217,500	-2.5%	-2.7%	14.5%	A035250	강원랜드	70,493	32,950	1.1%	4.6%	3.0%
	A000270	기아차	164,780	40,650	0.1%	4.2%	20.6%	A081660	휠라코리아	49,014	80,200	0.0%	6.2%	49.9%
	A023530	롯데쇼핑	51,768	183,000	2.5%	2.5%	-13.3%	A282330	BGF리테일	39,321	227,500	0.9%	4.8%	11.5%
	A035760	CJ ENM	48,940	223,200	-0.4%	-3.4%	10.6%	A008770	호텔신라	41,014	104,500	-0.5%	6.3%	36.6%
	A139480	이마트	50,176	180,000	1.1%	-0.3%	-1.4%	A069960	현대백화점	23,379	99,900	0.6%	0.4%	10.5%
필수소비재 Consumer Staples	A051900	LG생활건강	224,902	1,440,000	0.6%	2.6%	30.8%	A007310	오뚜기	27,003	749,000	0.4%	0.9%	3.5%
	A033780	KT&G	138,665	101,000	0.0%	-2.4%	-0.5%	A026960	동서	20,488	20,550	3.3%	3.3%	14.8%
	A090430	아모레퍼시픽	137,085	234,500	7.6%	17.0%	11.9%	A004370	농심	17,792	292,500	-0.3%	0.9%	14.9%
	A271560	오리온	39,022	98,700	1.7%	-1.3%	-17.8%	A005300	롯데칠성	13,485	1,687,000	-0.5%	-0.3%	20.5%
	A161890	한국콜마	17,453	78,100	2.6%	5.7%	10.8%	A000080	하이진트로	12,729	18,150	-0.6%	0.0%	9.3%
	A192820	코스맥스	14,421	143,500	0.7%	3.2%	10.4%	A018250	애경산업	12,913	49,100	-0.5%	5.8%	3.2%
의료 Health Care	A068270	셀트리온	260,386	203,500	-2.6%	4.1%	-8.5%	A215600	신라젠	45,658	64,800	-0.9%	0.8%	-11.8%
	A207940	삼성바이오로직스	243,156	367,500	0.6%	6.4%	-4.9%	A084990	바이로메드	42,827	268,400	-2.1%	-1.0%	5.7%
	A091990	셀트리온헬스케어	99,887	69,700	-1.0%	0.6%	-7.4%	A068760	셀트리온제약	19,656	57,700	-1.2%	-0.2%	-9.1%
	A128940	한미약품	50,049	431,000	-2.8%	-2.6%	-7.1%	A009420	한울바이오파마	17,710	33,900	-1.6%	0.0%	-6.4%
	A000100	유한양행	31,815	249,000	-1.2%	5.1%	21.8%	A006280	녹십자	16,945	145,000	-0.3%	1.1%	6.6%
	A086900	메디톡스	35,815	615,900	-1.1%	2.9%	6.6%	A145020	휴젤	17,346	398,000	-3.2%	5.2%	4.3%
IT Information Technology	A005930	삼성전자	2,808,783	47,050	0.4%	0.9%	21.6%	A018260	삼성에스디에스	180,677	233,500	-0.2%	0.0%	14.5%
	A000660	SK하이닉스	580,218	79,700	2.1%	2.3%	31.7%	A251270	넷마블	114,684	134,500	1.9%	8.9%	20.6%
	A035420	NAVER	196,952	119,500	0.0%	-1.7%	-2.1%	A011070	LG이노텍	28,519	120,500	-1.2%	3.0%	39.5%
	A006400	삼성SDI	156,783	228,000	-0.4%	4.4%	4.1%	A263750	풀어비스	24,300	186,700	-0.1%	2.8%	-10.2%
	A036570	엔씨소프트	108,598	495,000	-2.2%	-0.7%	6.1%	A181710	NHN	17,374	88,800	0.7%	3.0%	55.0%
	A035720	카카오	92,155	110,500	7.8%	8.3%	7.3%	A020150	일진머티리얼즈	17,960	38,950	-0.4%	2.4%	-5.0%
	A009150	삼성전기	84,030	112,500	-1.3%	3.7%	8.7%	A307950	현대오토에버	18,123	86,300	-1.2%	12.5%	-2.7%
	A034220	LG디스플레이	78,541	21,950	0.5%	5.8%	21.6%	A056190	에스에프에이	15,710	43,750	0.0%	3.4%	26.5%
	A078340	컴투스	13,703	106,500	0.9%	2.4%	-17.4%	A012510	더존비즈온	13,946	47,000	-0.3%	-1.7%	-9.4%
	A017670	SK텔레콤	198,634	246,000	0.4%	0.2%	-8.7%	A006490	인스코비	4,281	4,760	-1.1%	1.8%	-4.2%
통신서비스 Telecommunication	A030200	KT	71,806	27,500	0.2%	0.2%	-7.7%	A036630	세종텔레콤	3,068	511	-0.6%	1.6%	8.3%
	A032640	LG유플러스	63,964	14,650	1.0%	0.3%	-17.0%	A065530	전파기지국	2,077	3,930	1.2%	39.4%	56.0%
	A055550	신한지주	216,472	45,650	-0.3%	0.1%	15.3%	A000810	삼성화재	142,598	301,000	0.5%	3.1%	11.9%
금융 Financials	A105560	KB금융	191,077	45,700	0.6%	1.6%	-1.7%	A316140	우리금융지주	97,264	14,300	0.0%	0.0%	-6.5%
	A032830	삼성생명	171,200	85,600	0.7%	1.3%	4.9%	A005830	DB손해보험	48,852	69,000	0.2%	0.6%	-2.0%
	A015760	한국전력	187,133	29,150	0.2%	-0.9%	-11.9%	A071320	지역난방공사	6,611	57,100	-1.9%	-1.0%	0.2%
유틸리티 Utilities	A036460	한국가스공사	42,464	46,000	-0.2%	-4.8%	-4.6%	A004690	삼천리	3,796	93,600	-0.3%	-0.4%	2.9%
	A051600	한전KPS	15,660	34,800	-2.8%	-4.3%	4.8%	A267290	경동도시가스	1,665	35,300	-0.8%	0.7%	6.3%

※ 작성자(SK증권 리서치센터)는 본 조사분석자료에 게재된 내용들이 외부의 부당한 압력이나 간섭없이 신의성실하게 작성되었음을 확인합니다. 자료 제공일 시점에서의 의견 및 추정치로 최종 실적과 오차가 발생할 수 있으며, 투자를 유도할 목적이 아니라 투자판단에 참고가 되는 정보제공을 목적으로 하고 있습니다. 투자자 투자자 자신의 판단과 책임하에 최종결정을 하시기 바랍니다. 본 자료는 당사의 저작물로서 모든 저작권은 당사에게 있으며, 어떠한 경우에도 당사의 동의 없이 복제, 대여, 전송, 재배포 될 수 없습니다.



2019년 04월 시장 캘린더

월	화	수	목	금	비고
1 <ul style="list-style-type: none"> 롯데제과/대상 제품 가격 인상 12월 결산법인 사업보고서 제출기한 일회용 비닐봉투 사용금지 국가신용등급 연례협의 예정 발전용 LNG 수입부과금 인하 예정 국제선 유류할증료 인상 미, 3월 ISM 제조업지수 미, 2월 소매판매 중, 3월 차이신 제조업 PMI 	2 <ul style="list-style-type: none"> 미세먼지 관련 법안 공포 예비타당성조사 개편안 발표 3월 소비자물가동향 미, 3월 ISM-NY 비즈니스 여건지수 미, 2월 내구재주문 유, 2월 생산자물가지수 유, 2월 실업률 영, 3월 건설 PMI 	3 <ul style="list-style-type: none"> 2월 온라인쇼핑동향 미, 3월 ISM 비제조업지수 미, 3월 서비스업 PMI 확정치 미, 2월 ADP취업자 변동 미, 2월 공장주문 유, 3월 서비스업 PMI 확정치 유, 3월 합성 PMI 확정치 유, 2월 소매판매 중, 류허 부총리, 방미 예정 	4 <ul style="list-style-type: none"> 오비맥주, 맥주제품 공장 출고가 인상 2월 국제수지 잠정치 	5 <ul style="list-style-type: none"> 삼성전자 1분기 잠정실적 발표 삼성 S10 5G 모델 본판매 시작 국회 본회의 네이버 AI 콜로키움 2019 미, 3월 고용동향보고서 미, 1월 소비자신용지수 영, 3월 할리팩스 주택가격지수 중, 2월 산업생산 	
8 <ul style="list-style-type: none"> 5G 이동통신 상용화 선언식 진행 UN 글로벌 국가적응계획 국제포럼 한방병의원 주나요법, 건강보험 적용 국제철도협력기구 사장단회의 4월 임시국회 개최 현대차 신형 쏘나타, 출고 재개 제8차 한-EU FTA 무역위원회 한중일 FTA 제15차 공식 협상 독, 22월 무역수지 	9 <ul style="list-style-type: none"> 티웨이항공, 제주-일본 나고야 노선 운항 효성화학 노조 파업 예정 복지부, 제약산업육성위원회 개최 미, 3월 NFIB 소기업 낙관지수 미, 2월 JOLTs 보고서 미, IMF 세계 경제 전망 보고서 중국-EU 정상회담 예정 	10 <ul style="list-style-type: none"> 한-미 정상회담 개최 3월 고용동향 갤럭시A 신제품 공개 예정 미, FOMC 의사록 공개 미, 3월 소비자물가지수 미, 2월 도매재고지수 유, ECB 기준금리결정 영, 2월 제조업 생산 영, 2월 무역수지 	11 <ul style="list-style-type: none"> 읍선만기일 북한 최고인민회의 소집 2월 통화 및 유동성동향 2월 예금취급기관 가계대출 미, IMF 총재 기자회견 미, 3월 생산자물가지수 미, Verion 5G 서비스 출시 중, 3월 생산자물가지수 중, 3월 소비자물가지수 	12 <ul style="list-style-type: none"> 3월 수출입물가지수 19년 6차 금융위 의사록 공개 기재부, 4월 최근경제동향 미, 4월 미시건대 소비심리 평가지수 잠정치 미, 3월 수출입물가지수 유, 2월 산업생산 영, 브렉시트 연기 마지막날 중, 3월 무역수지 	
15 <ul style="list-style-type: none"> 미, 4월 뉴욕주 제조업지수 인보사케이주 분석 결과 발표 	16 <ul style="list-style-type: none"> 과방위, 유료방송 합산규제 재논의 미, 4월 NAHB 주택시장지수 미, 3월 산업생산 영, 2월 실업률 독, 4월 ZEW 경기기대지수 중, 3월 주택가격지수 	17 <ul style="list-style-type: none"> 18년 결재통화별 수출입 AWS 서밋 서울 19 개최 예정 미, 연준 베이지북 공개 미, 2월 무역수지 유, 3월 소비자물가지수 확정치 유, 2월 무역수지/경상수지 중, 3월 소매판매/산업생산 중, 3월 고정자산투자 	18 <ul style="list-style-type: none"> 금융통화위원회 미, 4월 필라델피아 연준 제조업지수 미, 3월 경기선행지수 미, 3월 소매판매 미, 2월 기업재고 영, 3월 소매판매 독, 3월 생산자물가지수 	19 <ul style="list-style-type: none"> 3월 생산자물가지수 수소연료전지차 세미나 개최 롯데카드, 롯데손해보험 본입찰 미, 3월 주택착공, 건축허가 미/영/독/불/홍콩 증시 휴장 	
22 <ul style="list-style-type: none"> 미, 3월 기준주택판매 미, 3월 시카고 연방 국가활동지수 유, 4월 서비스업 PMI 예비치 유, 4월 제조업 PMI 예비치 독, 4월 서비스업 PMI 예비치 독, 4월 제조업 PMI 예비치 영/독/불/홍콩 증시 휴장 	23 <ul style="list-style-type: none"> 3월 관광통계 미, 4월 리치몬드 연방 제조업지수 미, 3월 합성 PMI 잠정치 미, 3월 신규주택판매 미, 2월 주택가격지수 	24 <ul style="list-style-type: none"> 3월 무역수지 및 교역조건 2월 인구동향 일, BOJ 금융정책회의 1일차 	25 <ul style="list-style-type: none"> 1분기 실질 국내총생산 속보치 미, 3월 내구재주문 일, BOJ 금융정책회의 2일차 중, 제2회 일대일로 국제협력 정상포럼 개최 예정 	26 <ul style="list-style-type: none"> 삼성전자, 갤럭시 폴드 출시 인천항, 크루즈 터미널 개장 4월 소비자동향조사 3월 금융기관 가중평균금리 미, 1분기 GDP 예비치 미, 4월 미시건대 소비심리지수 	<ul style="list-style-type: none"> 27일(토) 중, 3월 공업이익
29 <ul style="list-style-type: none"> 미, 4월 달라스 연준 제조업 활동 일본 증시 휴장 	30 <ul style="list-style-type: none"> 4월 기업경기실사지수 3월 산업활동동향 삼성전자 실적발표 예정 미, 4월 시카고 PMI 미, 3월 잠정주택판매지수 미, 2월 S&P 코어로직 / CS 주택가격지수 일본 증시 휴장 				

※ 작성자(SK증권 리서치센터)는 본 조사분석자료에 게재된 내용들이 외부의 부당한 압력이나 간섭없이 신의성실하게 작성되었음을 확인합니다. 자료 제공일 시점에서의 의견 및 추정치로 최종 실적과 오차가 발생할 수 있으며, 투자를 유도할 목적이 아니라 투자판단에 참고가 되는 정보제공을 목적으로 하고 있습니다. 투자시 투자자 자신의 판단과 책임하에 최종결정을 하시기 바랍니다. 본 자료는 당사의 저작물로서 모든 저작권은 당사에게 있으며, 어떠한 경우에도 당사의 동의 없이 복제, 대여, 전송, 재배포 될 수 없습니다.

MORNING CALL



섹터별 시가총액 상위 종목 수익률(해외)

Dow Jones Industrial Average Members

Company	국가	Close	1D	1W	1M	YTD
Apple	USA	199.2	0.2%	-0.1%	7.0%	26.3%
American Express	USA	110.5	-0.3%	0.6%	-2.6%	16.0%
Boeing	USA	375.5	-1.1%	1.7%	-0.9%	16.4%
Caterpillar	USA	140.3	-0.7%	2.9%	5.7%	10.4%
Cisco Systems	USA	56.6	0.5%	2.5%	6.3%	30.5%
Chevron	USA	120.1	0.3%	-4.3%	-4.1%	10.4%
Walt Disney	USA	132.0	1.5%	13.0%	14.9%	20.4%
Dow Inc	USA	57.8	-0.9%	2.7%	-	-
Walgreens Boots Alliance	USA	54.2	1.5%	-0.5%	-13.4%	-20.6%
Goldman Sachs Group	USA	199.9	-3.8%	-0.4%	0.8%	19.7%
Home Depot	USA	204.9	0.5%	2.0%	12.4%	19.2%
IBM	USA	143.9	-0.3%	1.3%	3.2%	26.6%
Intel	USA	56.3	-0.2%	1.7%	3.6%	19.9%
Johnson & Johnson	USA	136.5	0.4%	0.7%	-0.8%	5.8%
JPMorgan Chase & Co	USA	109.9	-1.1%	4.8%	3.2%	12.6%
Coca-Cola	USA	47.0	0.6%	0.7%	3.8%	-0.7%
McDonald's	USA	191.9	0.1%	0.9%	3.5%	8.0%
3M	USA	215.8	-0.7%	1.8%	3.7%	13.3%
Merck & Co	USA	78.5	-1.1%	-2.8%	-3.7%	2.8%
Microsoft	USA	121.1	0.1%	1.5%	4.4%	19.2%
NIKE	USA	86.8	0.7%	3.0%	0.0%	17.1%
Pfizer	USA	42.1	0.9%	-1.8%	0.7%	-3.6%
Procter & Gamble	USA	105.7	0.6%	1.0%	3.2%	15.0%
Travelers	USA	136.8	-0.7%	1.2%	1.9%	14.2%
UnitedHealth Group	USA	230.2	3.1%	-7.5%	-8.4%	-7.6%
United Technologies	USA	134.6	-0.6%	1.7%	6.9%	26.4%
Visa	USA	160.4	0.5%	1.9%	3.2%	21.6%
Verizon	USA	58.7	-0.1%	0.5%	0.5%	4.4%
Walmart	USA	102.4	0.9%	3.8%	4.1%	10.0%
Exxon Mobil	USA	80.7	-0.3%	-1.6%	0.6%	18.3%

Materials

Company	국가	Close	1D	1W	1M	YTD
BHP Billiton	AUS	39.5	-0.1%	-1.2%	8.4%	20.5%
BASF	DEU	72.3	1.1%	5.0%	7.6%	19.7%
Rio Tinto	AUS	100.8	0.2%	-0.8%	9.9%	33.2%
SABIC	SAU	125.0	1.1%	2.2%	1.0%	7.6%
Glencore	GBR	330.0	-0.7%	-0.1%	8.0%	13.3%
Vale S.A.	BRA	51.3	-0.3%	-1.9%	1.5%	0.6%
Air Liquide S.A.	FRA	116.0	0.3%	0.0%	1.9%	6.9%
Nutrien	CAN	70.9	2.0%	-0.2%	-0.6%	2.8%
Shin-Etsu Chemical	JAP	10,610.0	1.0%	2.4%	18.5%	24.3%
LyondellBasell	USA	92.2	-0.1%	2.2%	6.0%	10.9%
Air Products & Chemicals	USA	193.9	-0.1%	0.9%	4.9%	21.2%
Southern Copper	USA	40.6	-0.9%	-0.3%	8.0%	33.8%
Linde PLC	USA	180.1	-0.1%	-1.5%	2.1%	15.4%
Alcoa	USA	27.7	-1.9%	-4.7%	-0.4%	4.4%

Industrials

Company	국가	Close	1D	1W	1M	YTD
Honeywell Int'l	USA	162.0	-0.3%	0.7%	4.3%	22.6%
Siemens	DEU	103.6	0.0%	3.2%	6.4%	6.4%
Union Pacific	USA	167.6	-1.1%	0.9%	1.6%	21.3%
Lockheed Martin	USA	308.7	-0.3%	2.0%	4.2%	17.9%
UPS	USA	113.6	-0.7%	0.6%	3.8%	16.5%
Airbus	FRA	117.2	-1.1%	-1.1%	-0.4%	39.6%
Fedex	USA	196.2	-0.4%	3.3%	10.2%	21.6%
General Dynamics	USA	172.0	-1.7%	1.7%	1.3%	9.4%
Raytheon	USA	182.8	-0.9%	2.1%	2.7%	19.2%
Northrop Grumman	USA	280.2	-1.0%	2.5%	3.3%	14.4%
Vinci	FRA	89.3	-0.4%	1.5%	3.5%	24.0%
Illinois Tool Works	USA	155.6	-0.5%	3.1%	8.7%	22.8%
Deutsche Post	DEU	30.4	0.8%	1.8%	3.7%	27.3%
Canadian National Railway	CAN	122.7	0.6%	1.9%	5.0%	21.4%

Energy

Company	국가	Close	1D	1W	1M	YTD
Royal Dutch Shell	GBR	2,468.0	-0.4%	-0.5%	3.6%	7.0%
Petro China	HKG	5.1	-1.2%	-4.7%	-1.0%	3.5%
Total	FRA	50.1	0.2%	-0.3%	-3.2%	8.4%
BP	GBR	569.9	-0.1%	-0.7%	4.7%	14.9%
China Petroleum	HKG	6.2	-1.3%	-2.5%	-7.9%	10.0%
Schlumberger	USA	46.4	1.6%	1.8%	9.5%	28.6%
Petrobras	BRA	25.9	0.4%	-11.1%	-8.2%	14.3%
Reliance Industries	IND	1,340.2	-0.2%	0.4%	1.4%	19.5%
Equinor	NOR	196.7	-0.2%	0.6%	2.2%	7.0%
Shenhua Energy	HKG	17.8	-0.6%	-2.4%	-7.0%	3.7%
Conocophillips	USA	66.3	-1.5%	1.0%	-1.8%	6.4%
CNOOC	HKG	14.7	0.1%	-2.0%	4.1%	21.8%
ENI S.P.A.	ITA	15.7	-0.9%	-1.4%	0.5%	14.0%
EOG Resources Inc	USA	102.1	-3.0%	3.6%	14.9%	17.1%
Rosneft Oil Co.	RUS	428.9	-0.8%	3.1%	6.9%	-0.8%
Gazprom	RUS	158.3	-0.5%	-2.7%	2.4%	3.1%
Lukoil	RUS	5,590.0	-0.2%	-2.5%	-1.3%	11.9%
Suncor Energy	CHN	44.1	-0.2%	-0.1%	-2.0%	15.7%
Enterprise Products Partners	USA	29.4	-0.4%	0.4%	4.4%	19.4%
Enbridge	CHN	49.9	-0.1%	1.5%	2.3%	17.6%
Occidental Petroleum	USA	63.4	-3.0%	-5.8%	-3.2%	3.2%

Consumer Discretionary

Company	국가	Close	1D	1W	1M	YTD
Amazon	USA	1,844.9	0.1%	0.5%	7.7%	22.8%
Toyota Motor	JAP	6,831.0	0.6%	0.0%	3.3%	6.6%
Comcast	USA	41.8	1.2%	1.8%	3.2%	22.7%
LVMH	FRA	343.0	0.0%	4.8%	7.6%	32.8%
Netflix	USA	348.9	-0.6%	-4.3%	-3.5%	30.3%
Naspers	ZAF	351,000.0	-2.2%	-0.4%	11.6%	25.2%
Booking Holdings	USA	1,846.2	0.7%	2.9%	5.4%	7.2%
Inditex	ESP	26.5	0.9%	0.2%	2.2%	18.7%
Volkswagen	DEU	158.0	1.1%	4.1%	7.0%	13.6%
Daimler	DEU	56.4	-0.2%	2.3%	9.6%	22.9%
Charter Comm.	USA	357.3	0.4%	0.8%	0.4%	25.4%
Starbucks	USA	76.2	-0.6%	1.4%	7.8%	18.3%
Adidas	DEU	226.5	0.5%	1.0%	6.9%	24.2%
Lowe's	USA	117.2	0.8%	3.6%	17.0%	26.9%
Tesla	USA	266.4	-0.5%	-2.2%	-3.3%	-20.0%
TJX	USA	54.2	0.5%	0.8%	4.8%	21.2%
Marriott International	USA	134.4	-0.2%	1.3%	9.9%	23.8%
Gree Electric Appliances	CHN	56.7	3.9%	9.2%	20.8%	58.9%
Carnival	USA	53.7	0.3%	3.5%	-5.1%	9.0%
Sands China	HKG	43.3	1.9%	0.9%	13.1%	26.2%
Nissan Motor	JAP	936.4	0.8%	-0.1%	-0.2%	6.4%

※ 작성자(SK증권 리서치센터)는 본 조사항목에 기재된 내용들이 외부의 부당한 압력이나 간섭없이 신의성실하게 작성되었음을 확인합니다. 자료 제공일 시점에서의 의견 및 추정치로 최종 실적과 오차가 발생할 수 있으며, 투자를 유도할 목적이 아니라 투자판단에 참고가 되는 정보제공을 목적으로 하고 있습니다. 투자자 투자자 자신의 판단과 책임하에 최종결정을 하시길 바랍니다. 본 자료는 당사의 저작물로서 모든 저작권은 당사에 있으며, 어떠한 경우에도 당사의 동의 없이 복제, 대역, 전송, 재배포 될 수 없습니다.



MORNING CALL

SK securities



2019-04-16, (화)

Consumer Staples

Company	국가	Close	1D	1W	1M	YTD
Nestle	CHE	94.4	-1.2%	-2.3%	0.7%	18.2%
AB Inbev	BEL	78.6	0.3%	2.7%	9.6%	36.3%
Unilever	NLD	50.7	-0.4%	-1.5%	0.4%	7.0%
Pepsico	USA	123.7	1.2%	1.2%	6.9%	11.9%
Philip Morris	USA	86.2	0.5%	0.4%	-5.1%	29.1%
Kweichow Moutai	CHN	907.0	-0.8%	0.2%	16.7%	53.7%
BAT	GBR	3,123.5	1.1%	0.4%	1.4%	24.9%
L'oreal	FRA	238.5	-0.7%	-0.6%	1.0%	18.5%
Altria Group	USA	56.9	0.7%	3.3%	0.3%	15.3%
AmBev	BRA	17.4	2.1%	-1.5%	3.9%	13.3%
Diageo	GBR	3,120.5	0.2%	-0.3%	1.3%	11.6%
Costco Wholesale	USA	246.3	1.8%	0.6%	5.4%	20.9%
Kraft Heinz	USA	33.1	0.2%	0.6%	3.3%	-23.0%
CVS Health	USA	54.2	2.7%	0.9%	-2.5%	-17.2%
Mondelez International	USA	50.3	1.0%	1.3%	5.2%	25.6%

Telecommunication Services

Company	국가	Close	1D	1W	1M	YTD
AT&T	USA	32.0	-0.6%	0.9%	4.4%	12.2%
China Mobile	HKG	76.6	-0.6%	-2.0%	-10.9%	1.6%
NTT Docomo	JAP	2,304.5	-0.1%	-0.7%	-8.2%	-6.8%
Nippon Telegraph	JAP	4,618.0	0.9%	0.9%	-3.7%	3.0%
Softbank	JAP	11,825.0	3.1%	9.2%	9.1%	61.9%
Deutsche Telekom	DEU	14.9	0.7%	-0.4%	-3.3%	0.5%
Vodafone	GBR	142.5	1.4%	1.4%	-0.7%	-6.8%
KDDI	JAP	2,385.0	-0.7%	-1.1%	-6.8%	-9.1%
America Movil SAB	MEX	14.7	1.0%	-1.9%	5.0%	4.9%
T-Mobile	USA	73.8	0.1%	3.3%	0.4%	16.0%
Telefonica	ESP	7.5	0.5%	1.1%	-4.4%	1.7%
Orange	FRA	14.6	0.5%	-1.5%	3.4%	3.4%
Singapore Telecom	SGP	3.2	0.3%	2.3%	4.6%	8.2%
Emirates Telecom	ARE	16.5	-1.0%	-1.2%	-1.2%	-2.8%
Saudi Telecom	SAU	109.8	-0.5%	-0.4%	6.8%	20.0%
Bell Canada Enterprises	CAN	60.7	0.3%	2.0%	3.0%	12.5%

Health Care

Company	국가	Close	1D	1W	1M	YTD
Novartis	CHE	81.1	0.1%	-4.4%	-2.2%	9.1%
Roche Holding	CHE	269.0	0.9%	-2.2%	-1.0%	10.5%
AbbVie	USA	81.0	0.3%	-2.0%	-0.4%	-12.1%
Amgen	USA	191.2	-0.1%	-0.9%	0.0%	-1.8%
Novo Nordisk	DNK	332.4	-0.4%	-2.0%	-0.8%	11.6%
Abbott Laboratories	USA	77.5	-0.7%	-1.5%	-3.0%	7.1%
Medtronic	USA	86.9	0.1%	-2.1%	-7.4%	-4.5%
Bristol Myers Squibb	USA	46.5	2.0%	1.1%	-6.9%	-10.5%
Sanofi	FRA	75.0	-0.5%	-4.2%	-5.7%	-0.9%
Gilead Sciences	USA	65.4	0.2%	-1.0%	-0.3%	4.6%
Bayer	DEU	61.7	0.7%	1.6%	-8.9%	1.9%
GlaxoSmithKline	GBR	1,550.0	-0.1%	-2.0%	3.2%	3.9%
Astrazeneca	GBR	5,994.0	0.1%	-2.6%	-4.5%	2.1%
Thermo Fisher	USA	277.6	-1.1%	-0.1%	5.5%	24.0%
Eli Lilly & Co.	USA	124.1	0.8%	-2.5%	0.1%	7.2%
Celgene	USA	95.1	1.0%	1.1%	7.5%	48.4%

Utilities

Company	국가	Close	1D	1W	1M	YTD
Nextera Energy	USA	191.2	0.2%	0.8%	0.0%	10.0%
Enel S.P.A	ITA	5.6	-0.5%	-1.4%	2.0%	10.6%
Yangtze Power	CHN	16.6	-1.6%	0.5%	2.0%	4.6%
Duke Energy	USA	90.4	0.0%	0.2%	-0.2%	4.8%
Iberdrola	ESP	7.8	0.5%	-1.6%	1.5%	11.0%
Southern Co/the	USA	52.7	0.4%	1.5%	1.7%	20.0%
Dominion Energy	USA	76.7	0.3%	0.4%	-0.5%	7.3%
EDF	FRA	12.5	3.0%	4.7%	-3.5%	-9.6%
Engie	FRA	13.3	0.9%	-2.0%	-1.5%	6.3%
Exelon	USA	50.2	1.0%	1.4%	0.4%	11.3%
National Grid	GBR	820.4	0.4%	-1.4%	-6.4%	7.4%
AEP	USA	84.3	0.1%	0.8%	0.5%	12.7%
HK & China Gas	HKG	18.7	-1.2%	-1.5%	2.4%	15.4%
Sempra Energy	USA	128.6	-1.0%	0.5%	3.2%	18.8%

Information Technology

Company	국가	Close	1D	1W	1M	YTD
Alphabet	USA	1,226.5	0.3%	2.0%	3.0%	17.4%
Tencent	HKG	388.2	-1.4%	1.2%	8.1%	23.6%
Alibaba	USA	183.1	-3.1%	-2.2%	1.2%	33.6%
Facebook	USA	179.7	0.3%	1.2%	8.2%	37.0%
Taiwan Semicon	TWN	255.5	1.4%	0.6%	6.9%	13.3%
Oracle	USA	54.6	0.2%	1.5%	3.2%	21.0%
Nvidia	USA	184.7	-2.8%	-2.4%	8.8%	38.4%
SAP	DEU	99.8	0.3%	1.8%	0.5%	14.8%
Adobe Systems	USA	272.2	0.1%	1.2%	5.9%	20.3%
Texas Instruments	USA	115.1	-1.4%	1.0%	3.9%	21.8%
Broadcom	USA	316.4	-0.2%	4.3%	9.0%	24.4%
Paypal	USA	108.1	-0.3%	1.1%	7.4%	28.6%
ASML	NLD	177.1	-0.9%	-1.2%	4.3%	29.1%
Baidu	USA	168.7	-2.6%	-6.8%	-1.1%	6.3%
Qualcomm	USA	57.2	0.4%	-0.5%	1.0%	0.5%
Micron Technology	USA	41.8	-0.5%	0.2%	5.8%	31.8%
Tokyo Electron	JAP	17,565.0	0.5%	0.0%	15.4%	40.4%
Nintendo	JAP	34,280.0	1.9%	3.1%	10.3%	17.1%
Applied Materials	JAP	42.7	-0.7%	1.7%	5.7%	30.5%

Financials

Company	국가	Close	1D	1W	1M	YTD
Berkshire Hathaway	USA	314,500.0	0.1%	2.3%	2.4%	2.8%
Ind&Comm BOC	CHN	5.8	1.4%	0.5%	4.1%	9.8%
Bank of America	USA	29.8	-1.1%	3.3%	1.8%	21.1%
Construction BOC	HKG	6.9	-0.3%	-1.1%	-1.3%	7.0%
Wells Fargo	USA	46.8	0.6%	-2.8%	-7.7%	1.5%
PingAn Insurance	HKG	92.6	-0.1%	-1.1%	7.4%	33.9%
Agricultural Bank	HKG	3.6	0.3%	-3.0%	-3.2%	5.2%
HSBC Holdings	GBR	655.9	-0.4%	0.1%	5.5%	1.4%
Citi Group	USA	67.4	-0.1%	3.3%	3.4%	29.4%
Bank of China	HKG	3.7	-0.3%	-1.9%	0.8%	9.8%

Real Estate

Company	국가	Close	1D	1W	1M	YTD
Ameican Tower	USA	196.1	-0.9%	-0.3%	3.8%	24.0%
China Vanke	HKG	33.6	0.1%	-3.9%	11.1%	26.1%
Simon Property	USA	184.5	-0.5%	1.1%	4.8%	9.8%
SHKP Ltd	HKG	134.7	-1.0%	-4.3%	4.2%	20.7%
Country Garden	HKG	13.2	0.6%	-0.3%	17.2%	38.9%
Crown Castle Int'l	USA	127.4	-1.1%	-1.9%	1.9%	17.3%
China Evergrande	HKG	25.8	-0.2%	-4.3%	-0.2%	10.0%
Overseas land&Invest	HKG	30.0	-0.2%	-1.3%	5.3%	11.3%

※ 작성자(SK증권 리서치센터)는 본 조사분석자료에 게재된 내용들이 외부의 부당한 압력이나 간섭없이 신의성실하게 작성되었음을 확인합니다. 자료 제공일 시점에서의 의견 및 추정치로 최종 실적과 오차가 발생할 수 있으며, 투자를 유도할 목적이 아니라 투자판단에 참고가 되는 정보제공을 목적으로 하고 있습니다. 투자시 투자자 자신의 판단과 책임하에 최종결정을 하시기 바랍니다. 본 자료는 당사의 저작물로서 모든 저작권은 당사에 있으며, 어떠한 경우에도 당사의 동의 없이 복제, 대역, 전송, 재배포 될 수 없습니다.

