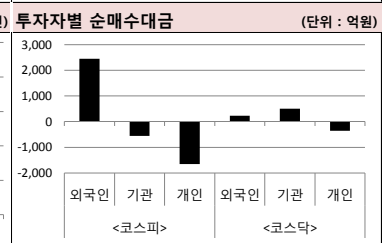
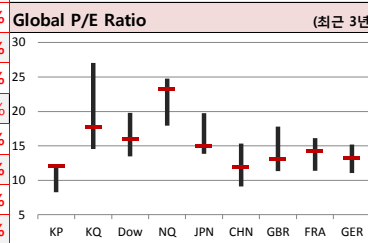
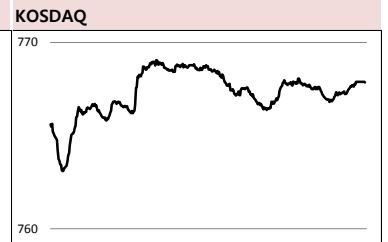




2019-04-15, (월)

Global Indices		(단위: pt. 10억 원지통화)							
	Close	시가총액	1D	1W	1M	3M	YTD	3Y	
KOSPI	2,233.5	1,431,772.0	0.4%	1.0%	2.6%	7.6%	9.4%	10.9%	
KOSDAQ	767.9	259,299.3	0.2%	2.1%	2.6%	11.9%	13.6%	10.4%	
Dow Jones	26,412.3	7,264.7	1.0%	0.3%	2.2%	10.1%	13.2%	47.6%	
Nasdaq	7,984.2	12,379.4	0.5%	0.4%	3.8%	14.5%	20.3%	61.7%	
S&P 500	2,907.4	25,142.9	0.7%	0.4%	3.0%	12.0%	16.0%	39.7%	
UK	7,437.1	2,006.6	0.3%	-0.2%	2.9%	7.5%	10.5%	17.2%	
Germany	11,999.9	1,142.2	0.5%	0.3%	2.7%	10.2%	13.6%	19.4%	
France	5,502.7	1,671.3	0.3%	0.6%	1.8%	15.1%	16.3%	22.4%	
Japan	21,870.6	362,387.3	0.7%	0.5%	2.0%	7.4%	9.3%	29.8%	
China	3,188.6	34,807.1	0.0%	-1.7%	5.5%	24.9%	27.9%	3.6%	
Brazil	92,875.0	2,761.5	-2.0%	-4.6%	-6.3%	-0.8%	5.7%	74.5%	
Vietnam	982.9	3,218,081.5	-0.3%	-1.5%	-2.1%	8.9%	10.1%	69.5%	
India	38,767.1	69,254.9	0.4%	0.2%	2.0%	7.7%	6.9%	51.3%	
Russia	2,559.7	36,559.8	0.3%	0.0%	3.4%	4.7%	8.0%	34.2%	



Global Market

미국 증시 - 금융주 실적 호조에 상승 마감

- JP모건과 웰스파고가 시장 예상치 상회하는 순익 발표에 시장 안도, 금융주 주도 상승
- 제이미 다이먼, '미 경제 팽창 향후 수년간 지속/소비자 상태 양호/노동시장 회복/기업 자본 풍부'

유럽 증시 - 미 금융주 실적 호조 등에 상승 마감

- JP모건체이스, 웰스파고 등 실적 예상보다 호전, 도이체방크/소시에테테네랄 각각 2.2%, 4.0% ↑
- 영국의 브렉시트 기한이 오는 10월 31일로 연장되면서 우려가 감소되는 것도 증시 상승에 일조

일본 증시 - 관망 심리 지속되며 혼조 마감

- 본격적인 어닝 시즌과 일본에서 이달말 시작되는 10일간의 골드위크 연휴를 앞두고 관망세
- 패스트 리테일링이 7.9% 급등, 중국 사업이 강세에 실적 사상 최고치를 기록

국내 증시 - 외국인 매수세로 상승 마감

- 조양호 회장 상속 논의/금호아시아나그룹의 자구 계획 거부에 관련 항공주 등락, 통신장비/화장품 ↑
- 11일 주식거래 활동계좌 수 2,780만7,854개로 역대 최대 경신, 개인 투자자들 투심 개선으로 풀이

China Region Market

중화권 증시 - 중국 무역지표 발표 가운데 외국인 매도로 약보합 마감

- 3월 무역지표가 시장 예상 상회하며 투자자들의 중국 경기 둔화 우려를 완화
- 약보합세는 외국인이 11일 기준으로 120억 위안 이상 매도한 것이 영향을 미친 것으로 보여

중화권 이슈 - 중국 3월 무역지표는 2월 성적표 뒤집어

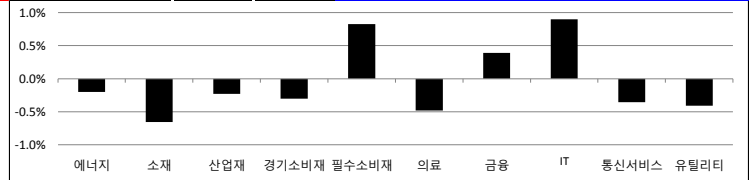
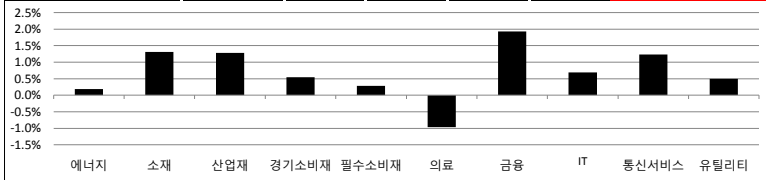
- 3월 달러화 기준 수출은 지난해 같은 기간 14.2% 증가해 시장 예상치 8.7%를 웃돌아
- 17일, 1분기 국내총생산과 3월 광공업생산지표 등 발표 예정

Today's Event

- 인보사케이주 분석 결과 발표
- 미국, 재무부 환율보고서 발표 예정
- 미국, 4월 뉴욕주 제조업지수
- 미국, 철강제품 반덤핑 관세 마진을 결정
- 미국, 골드만삭스/씨티그룹 실적발표
- 미·EU 무역협상 진행 투표

S&P 500 Sector		1D	1W	1M	3M	YTD	2Y	3Y
에너지		0.2%	-0.7%	3.0%	9.0%	17.8%	-1.9%	5.1%
소재		1.3%	0.4%	4.7%	11.1%	14.9%	13.1%	25.7%
산업재		1.3%	0.7%	4.3%	14.0%	20.1%	18.2%	33.7%
경기소비재		0.5%	0.2%	7.0%	13.0%	19.8%	35.8%	48.3%
필수소비재		0.3%	0.6%	2.2%	9.3%	11.1%	2.8%	6.7%
의료		-1.0%	-2.4%	-2.5%	2.2%	3.8%	21.6%	28.4%
금융		1.9%	1.9%	1.8%	10.8%	13.8%	18.5%	45.8%
IT		0.7%	0.7%	5.1%	20.8%	23.8%	51.6%	82.7%
통신서비스		1.2%	1.7%	4.0%	12.1%	18.8%	-0.3%	-1.5%
유틸리티		0.5%	0.9%	0.0%	9.3%	9.9%	12.6%	18.9%

Korea Sector		1D	1W	1M	3M	YTD	2Y	3Y
에너지		-0.2%	-1.0%	-3.8%	1.1%	1.1%	7.6%	5.9%
소재		-0.7%	-1.1%	2.0%	6.6%	9.1%	7.0%	1.3%
산업재		-0.2%	-0.2%	-0.8%	1.0%	2.3%	-4.1%	-7.1%
경기소비재		-0.3%	0.4%	5.5%	12.9%	14.2%	-2.1%	-10.7%
필수소비재		0.8%	1.7%	1.8%	10.0%	7.6%	3.0%	-14.5%
의료		-0.5%	4.4%	0.8%	-1.9%	-3.4%	80.7%	36.8%
금융		0.4%	0.6%	1.5%	8.3%	5.7%	-1.1%	10.4%
IT		0.9%	0.7%	7.5%	15.2%	20.8%	17.5%	78.0%
통신서비스		-0.4%	0.3%	-1.2%	-3.0%	0.0%	8.1%	26.5%
유틸리티		-0.4%	-1.6%	-16.6%	-15.6%	-11.0%	-31.3%	-46.2%



Fixed Income				Commodity				Currency						
	Close	1D	1M	YTD		Close	1D	1M	YTD		Close	1D	1M	YTD
국고채 3년	1.730	-0.1	-7.0	-9.3	국제유가(WTI)	63.60	0.0%	8.7%	40.1%	달러인덱스(pt)	96.92	-0.3%	0.3%	0.9%
국고채 10년	1.885	1.3	-10.7	-7.1	VIX Index	12.01	-7.8%	-6.8%	-52.8%	원/달러(원)	1,139.51	0.0%	0.2%	2.3%
미국채 2년	2.391	3.7	-4.6	-9.6	천연가스	2.64	-0.8%	-5.4%	-10.1%	엔/달러(엔)	111.99	0.3%	0.5%	2.1%
미국채 10년	2.565	6.8	-2.2	-11.9	CRB상품지수	188.36	0.6%	2.4%	10.9%	달러/유로(달러)	1.13	0.4%	-0.2%	-1.4%
일본 국채 10년	-0.056	-0.1	-2.2	-5.9	금(Comex)	1,290.60	0.2%	-0.9%	0.7%	원/홍콩달러(원)	145.28	0.0%	0.3%	2.1%
중국 국채 10년	3.428	-0.6	-5.5	-34.6	BDI(Baltic Dry)	726.00	-0.3%	-0.5%	-42.9%	원/위안(원)	169.42	-0.1%	0.1%	4.7%
독일 국채 10년	0.055	6.4	-2.9	-18.7	구리	294.00	1.8%	1.3%	11.7%	달러/파운드(달러)	1.31	0.2%	-1.6%	2.7%

※ 작성자(SK증권 리서치센터)는 본 조사분석자료에 게재된 내용들이 외부의 부당한 압력이나 간섭없이 신의성실하게 작성되었음을 확인합니다. 자료 제공일 시점에서의 의견 및 추정치로 최종 실적과 오차가 발생할 수 있으며, 투자를 유도할 목적이 아니라 투자판단에 참고가 되는 정보제공을 목적으로 하고 있습니다. 투자자 투자자 자신의 판단과 책임하에 최종결정을 하시길 바랍니다. 본 자료는 당사의 저작물로서 모든 저작권은 당사에 있으며, 어떠한 경우에도 당사의 동의 없이 복제, 대여, 전송, 재배포 될 수 없습니다.



MORNING CALL



2019-04-15, (월)

일일 상승률 상위 종목			일일 하락률 상위 종목		
종목명	시가총액	수익률	종목명	시가총액	수익률
한진칼	26,094	29.9%	에스티	1,519	-7.7%
아시아나항공	11,493	29.3%	아난티	12,595	-7.3%
클래시스	5,968	19.2%	위닉스	4,674	-6.9%
에어부산	3,634	16.5%	이그젝스	1,178	-8.3%
아시아나HDT	1,976	13.4%	좋은사람들	1,331	-6.5%
하이비전시스템	1,726	12.7%	현대바이오	4,558	-6.0%
금호산업	4,198	12.6%	일신석재	1,971	-5.7%
대성산업	2,764	11.7%	인바디	2,976	-5.6%
한진	5,820	11.5%	신원	1,705	-5.6%
파워로직스	4,371	11.4%	더블유에프엠	1,008	-5.3%
뉴트리	2,095	11.0%	인디에프	1,414	-5.3%
도이치모터스	2,177	10.5%	오리온	38,390	-5.3%
배럴	1,409	9.7%	부산산업	1,362	-5.2%
제로투세븐	1,911	9.7%	에코마이스터	915	-5.1%
태림포장	3,809	9.1%	푸른기술	1,032	-4.9%
에이스테크	2,291	9.1%	에치에프알	1,756	-3.3%
디아이티	1,985	8.5%	용평리조트	3,687	-4.7%
NHN한국사이버결제	3,239	8.1%	경농	3,471	-4.5%
파트론	8,015	8.0%	현대상사	3,261	-4.5%
오가닉티코스메틱	1,628	7.9%	한일현대시멘트	6,981	-3.9%

16만
뭔가 좋아하는
사람들이 벌써
이렇게나

**시럽웰스 회원
16만 돌파!**

시럽웰스님 외 160,000명이 좋아합니다

스마트하게 돈 버는 지갑, 시럽웰스

smwp membership Wealth

주요 투자자별 순매수/순매도 상위 종목 (단위: 억원)

<외국인 순매수 상위>		<외국인 순매도 상위>		<기관 순매수 상위>		<기관 순매도 상위>		<개인 순매수 상위>		<개인 순매도 상위>	
종목명	매수대금	종목명	매도대금	종목명	매수대금	종목명	매도대금	종목명	매수대금	종목명	매도대금
삼성전자	910.3	NAVER	-163.1	원익홀딩스	309.7	삼성전자	-541.8	오리온	238.8	아모레퍼시픽	-538.3
아모레퍼시픽	379.2	LG화학	-149.4	삼성전기	306.8	오리온	-203.2	LG화학	213.3	삼성전기	-458.8
삼성SDI	216.0	LG생활건강	-135.4	아모레퍼시픽	173.4	LG전자	-170.7	NAVER	170.3	삼성전자	-356.3
기아차	170.0	LG	-85.3	넷마블	104.8	한진칼	-149.6	LG전자	164.9	삼성SDI	-257.3
삼성전기	142.8	LG유플러스	-81.8	아시아나항공	81.8	셀트리온	-106.6	에어부산	153.3	넷마블	-161.9
파트론	113.0	S-Oil	-66.1	삼화콘덴서	77.0	SK하이닉스	-91.6	한진칼	142.7	삼화콘덴서	-138.1
SK하이닉스	107.8	롯데쇼핑	-63.5	LG생활건강	68.2	한국전력	-74.2	한국전력	131.4	아모레G	-133.4
아모레G	94.5	한국전력	-59.0	필러비스	60.5	LG이노텍	-73.8	LG	96.0	애경산업	-104.1
현대중공업	86.4	포스코케미칼	-52.4	삼성증권	54.3	기아차	-68.9	LG생활건강	72.0	기아차	-100.9
메리츠증권증권	84.3	바이로메드	-49.6	LG유플러스	51.9	LG화학	-64.5	GS건설	58.0	대한항공	-95.0
휠라코리아	74.8	아난티	-48.0	한진	48.3	고려아연	-61.8	롯데쇼핑	56.8	파트론	-89.4
제주항공	73.2	SK텔레콤	-45.1	삼성SDI	46.9	SK	-56.3	LG이노텍	55.9	아시아나항공	-84.4
대한항공	72.3	이마트	-42.1	KCC	46.6	현대모비스	-54.8	아시아나HDT	52.8	현대중공업	-71.2
삼성바이오로직스	71.5	오리온	-35.7	애경산업	38.8	제주항공	-54.2	SK	51.4	파워로직스	-66.3
롯데케미칼	69.3	부광약품	-34.2	유한양행	38.7	휠라코리아	-52.9	스튜디오드래곤	51.0	삼성바이오로직스	-62.4
호텐신라	65.6	필러비스	-34.0	아모레G	38.2	HDC현대산업개발	-49.5	SK텔레콤	47.8	대웅제약	-57.6
셀트리온	64.3	위닉스	-33.9	진에어	37.8	아시아나HDT	-49.4	아난티	47.0	강원랜드	-56.9
파워로직스	63.8	KT&G	-32.5	GS리테일	37.3	휴젤	-47.6	한화에어로스페이스	45.6	KB금융	-55.5
삼화콘덴서	63.2	한국가스공사	-30.6	한샘	36.3	CJ ENM	-44.4	HDC현대산업개발	45.6	삼성증권	-53.9

후강통(Shanghai-Hongkong Link) 거래 상위 종목 (단위: CNY, 1M CNY) 선강통(Shenzhen-Hongkong Link) 거래 상위 종목 (단위: CNY, 1M CNY)

코드	종목명	시가총액(B)	Close	거래대금	코드	종목명	시가총액(B)	Close	거래대금
600519 C1 Equity	구이저우 모우타이	1,148.2	914.00	2,100.0	000651 C2 Equity	거리 전기기기	328.2	54.55	1,300.0
601318 C1 Equity	중국 평안보험 집단	1,461.2	80.44	962.7	000858 C2 Equity	우량에 이빈	386.7	99.62	1,300.0
600036 C1 Equity	초상 은행	875.6	34.80	593.0	000333 C2 Equity	메이디 그룹	338.1	51.29	1,200.0
600585 C1 Equity	안후이 하이웨이 수니	222.1	41.70	564.9	002304 C2 Equity	장수 양허맥주	182.8	121.30	459.7
600030 C1 Equity	중신증권	273.8	24.27	546.3	000001 C2 Equity	핑안 은행	230.4	13.42	356.1
600352 C1 Equity	저장 룽성 집단	68.2	20.96	501.1	000538 C2 Equity	윈난 바이오야오 집단	93.7	89.98	333.5
600031 C1 Equity	싼이 중공	108.7	12.98	492.6	000002 C2 Equity	완커 기업	347.5	31.09	319.5
600276 C1 Equity	장수 형루이 의약	285.8	64.62	484.6	300498 C2 Equity	윈스 식품집단	216.4	40.73	312.1
600887 C1 Equity	네이멍구 이리산업	182.3	30.00	450.6	000338 C2 Equity	웨이차이 동력	103.7	13.40	305.8
601888 C1 Equity	차이나 인터넷서널 트레블 서	139.4	71.38	395.2	002415 C2 Equity	항저우 하이테크비전 디지털 기	322.5	34.50	296.5

※ 작성자(SK증권 리서치센터)는 본 조사를 작성자료를 게재된 내용들이 외부의 부당한 압력이나 간섭없이 신의성실하게 작성되었음을 확인합니다. 자료 제공일 시점에서의 의견 및 추정치로 최종 실적과 오차가 발생할 수 있으며, 투자를 유도할 목적이 아니라 투자판단에 참고가 되는 정보제공을 목적으로 하고 있습니다. 투자자 투자자 자신의 판단과 책임하에 최종결정을 하시기 바랍니다. 본 자료는 당사의 저작물로서 모든 저작권은 당사에게 있으며, 어떠한 경우에도 당사의 동의 없이 복제, 대여, 전송, 재배포 될 수 없습니다.



MORNING CALL



2019-04-15, (월)

섹터별 시가총액 상위 및 SK증권 커버리지 종목 수익률(국내)

(단위 : 억원 / 원)

섹터	코드	종목명	시가총액	Close	1D	1W	YTD	코드	종목명	시가총액	Close	1D	1W	YTD
에너지 Energy	A034730	SK	187,510	266,500	0.0%	-3.3%	2.5%	A036490	SK머티리얼즈	18,005	170,700	-0.5%	-3.3%	13.1%
	A096770	SK이노베이션	171,061	185,000	-0.3%	0.0%	3.1%	A052690	한전기술	9,211	24,100	-1.6%	-1.2%	15.3%
	A010950	S-Oil	103,689	92,100	0.1%	-0.8%	-5.7%	A112610	씨에스윈드	6,854	39,650	4.1%	3.8%	43.7%
	A078930	GS	49,710	53,500	-0.4%	-0.2%	3.7%	A017940	E1	4,452	64,900	-1.1%	1.7%	16.3%
	A010060	OCI	22,943	96,200	0.3%	-1.3%	-10.1%	A151860	KG ETS	1,544	4,290	0.4%	5.2%	33.6%
	A018670	SK가스	8,510	92,200	-1.2%	1.4%	30.4%	A018000	유니슨	1,254	1,340	0.8%	-4.6%	-14.9%
소재 Materials	A051910	LG화학	268,251	380,000	-2.2%	0.7%	9.5%	A003670	포스코케미칼	36,387	61,600	-0.5%	3.9%	-3.3%
	A005490	POSCO	234,533	269,000	-0.2%	-2.2%	10.7%	A003410	쌍용양회	31,794	6,310	-0.3%	-0.2%	0.3%
	A011170	롯데케미칼	104,369	304,500	1.2%	0.7%	9.9%	A011780	금호석유	31,229	102,500	1.5%	-0.5%	17.4%
	A010130	고려아연	90,104	477,500	-0.8%	-1.9%	10.4%	A003240	태광산업	18,349	1,648,000	0.9%	-0.6%	24.9%
	A004020	현대제철	64,254	48,150	0.6%	0.9%	6.4%	A120110	코오롱인더	13,435	49,800	-0.2%	-2.4%	-13.1%
	A009830	한화케미칼	37,026	22,700	-1.1%	-0.7%	12.4%	A011790	SKC	13,419	35,750	0.0%	-2.1%	-0.1%
산업재 Industrials	A009540	현대중공업	84,928	120,000	1.3%	-2.4%	-6.6%	A028260	삼성물산	211,504	111,500	0.0%	0.5%	5.7%
	A000720	현대건설	59,687	53,600	-2.2%	-2.4%	-1.8%	A086280	현대글로벌비스	52,688	140,500	-0.4%	2.6%	8.9%
	A010140	삼성중공업	56,574	8,980	0.6%	3.5%	21.2%	A000120	CJ대한통운	38,439	168,500	0.6%	0.3%	0.9%
	A012750	에스원	38,379	101,000	1.7%	2.2%	0.5%	A002380	KCC	36,473	345,500	3.0%	9.9%	11.8%
	A003490	대한항공	33,765	35,600	7.6%	11.6%	7.7%	A028050	삼성엔지니어링	32,144	16,400	-1.2%	-3.2%	-6.8%
	A000210	대림산업	33,756	97,000	-0.2%	-2.6%	-5.4%	A241560	두산밥캅	31,729	31,650	1.6%	1.0%	0.5%
경기소비재 Consumer Discretionary	A005380	현대차	270,290	126,500	-1.2%	0.4%	6.8%	A021240	웅진코웨이	68,781	93,200	0.9%	-1.5%	25.8%
	A012330	현대모비스	217,077	223,000	-1.6%	-0.9%	17.4%	A035250	강원랜드	69,745	32,600	4.3%	2.8%	1.9%
	A000270	기아차	164,578	40,600	0.1%	7.7%	20.5%	A081660	휠라코리아	49,014	80,200	2.4%	9.0%	49.9%
	A023530	롯데쇼핑	50,495	178,500	0.3%	-0.6%	-15.4%	A282330	BGF리테일	38,975	225,500	1.1%	3.4%	10.5%
	A035760	CJ ENM	49,137	224,100	0.0%	-3.3%	11.0%	A008770	호텔신라	41,211	105,000	-0.5%	7.4%	37.3%
	A139480	이마트	49,619	178,000	-1.1%	3.8%	-2.5%	A069960	현대백화점	23,239	99,300	1.4%	-0.4%	9.9%
필수소비재 Consumer Staples	A051900	LG생활건강	223,653	1,432,000	-1.5%	2.5%	30.1%	A007310	오뚜기	26,895	746,000	0.1%	0.1%	3.0%
	A033780	KT&G	138,665	101,000	0.0%	-2.9%	-0.5%	A026960	동서	19,840	19,900	-0.5%	-1.2%	11.2%
	A090430	아모레퍼시픽	127,440	218,000	6.6%	10.1%	4.1%	A004370	농심	17,853	293,500	0.7%	1.9%	15.3%
	A271560	오리온	38,390	97,100	-5.3%	-0.8%	-19.1%	A005300	롯데칠성	13,549	1,695,000	-1.0%	-0.2%	21.1%
	A161890	한국콜마	17,006	76,100	2.3%	2.8%	7.9%	A000080	하이진트로	12,799	18,250	0.6%	-0.3%	9.9%
	A192820	코스맥스	14,321	142,500	1.1%	2.9%	9.6%	A018250	애경산업	12,979	49,350	5.3%	6.4%	3.7%
의료 Health Care	A068270	셀트리온	267,423	209,000	-0.7%	8.9%	-6.1%	A215600	신라젠	46,081	65,400	-0.9%	0.9%	-11.0%
	A207940	삼성바이오로직스	241,833	365,500	0.1%	6.3%	-5.4%	A084990	바이로메드	43,736	274,100	-1.6%	3.4%	7.9%
	A091990	셀트리온헬스케어	100,890	70,400	-1.3%	3.7%	-6.5%	A068760	셀트리온제약	19,894	58,400	0.2%	2.1%	-8.0%
	A128940	한미약품	51,500	443,500	0.1%	-1.2%	-4.4%	A009420	한울바이오파마	17,997	34,450	-0.1%	0.6%	-4.8%
	A000100	유한양행	32,198	252,000	2.7%	6.3%	23.2%	A006280	녹십자	17,004	145,500	1.0%	1.0%	7.0%
	A086900	메디톡스	36,216	622,800	-1.0%	3.7%	7.8%	A145020	휴젤	17,925	411,300	-1.6%	8.7%	7.8%
IT Information Technology	A005930	삼성전자	2,796,843	46,850	1.3%	0.0%	21.1%	A018260	삼성에스디에스	181,064	234,000	-0.4%	0.7%	14.7%
	A000660	SK하이닉스	568,570	78,100	-0.4%	-1.1%	29.1%	A251270	넷마블	112,552	132,000	1.5%	6.5%	18.4%
	A035420	NAVER	196,952	119,500	-1.7%	-2.9%	-2.1%	A011070	LG이노텍	28,874	122,000	-2.4%	0.4%	41.2%
	A006400	삼성SDI	157,471	229,000	1.1%	5.1%	4.6%	A263750	풀어비스	24,326	186,900	2.0%	3.0%	-10.1%
	A036570	엔씨소프트	111,011	506,000	0.2%	0.6%	8.5%	A181710	NHN엔터테인먼트	17,256	88,200	1.0%	0.5%	53.9%
	A035720	카카오	85,483	102,500	0.0%	0.0%	-0.5%	A020150	일진머티리얼즈	18,029	39,100	1.8%	4.3%	-4.6%
	A009150	삼성전기	85,151	114,000	1.8%	1.3%	10.1%	A307950	현대오토에버	18,333	87,300	-2.0%	16.1%	-1.6%
	A034220	LG디스플레이	78,183	21,850	-1.1%	7.1%	21.1%	A056190	에스에프에이	15,710	43,750	-1.0%	2.7%	26.5%
	A078340	컴투스	13,587	105,600	-0.3%	-0.3%	-18.1%	A012510	더존비즈온	13,991	47,150	-2.2%	-1.1%	-9.2%
	A017670	SK텔레콤	197,827	245,000	0.0%	-0.6%	-9.1%	A006490	인스코비	4,331	4,815	-2.0%	2.3%	-3.1%
통신서비스 Telecommunication Services	A030200	KT	71,675	27,450	0.2%	-0.5%	-7.9%	A036630	세종텔레콤	3,086	514	-0.8%	1.6%	8.9%
	A032640	LG유플러스	63,309	14,500	0.0%	-1.0%	-17.9%	A065530	전파기지국	2,054	3,885	-0.4%	49.4%	54.2%
	A055550	신한지주	217,183	45,800	0.1%	0.4%	15.7%	A000810	삼성화재	141,888	299,500	1.2%	2.2%	11.3%
금융 Financials	A105560	KB금융	190,032	45,450	0.6%	0.3%	-2.3%	A316140	우리금융지주	97,264	14,300	-0.4%	-0.7%	-6.5%
	A032830	삼성생명	170,000	85,000	0.1%	0.2%	4.2%	A005830	DB손해보험	48,781	68,900	1.9%	0.2%	-2.1%
	A015760	한국전력	186,812	29,100	-0.3%	-0.3%	-12.1%	A071320	지역난방공사	6,739	58,200	-0.7%	1.8%	2.1%
유틸리티 Utilities	A036460	한국가스공사	42,556	46,100	-0.8%	-3.5%	-4.4%	A004690	삼천리	3,808	93,900	-0.6%	1.5%	3.2%
	A051600	한전KPS	16,110	35,800	1.9%	1.4%	7.8%	A267290	경동도시가스	1,679	35,600	0.3%	3.9%	7.2%

※ 작성자(SK증권 리서치센터)는 본 조사분석자료에 게재된 내용들이 외부의 부당한 압력이나 간섭없이 신의성실하게 작성되었음을 확인합니다. 자료 제공일 시점에서의 의견 및 추정치로 최종 실적과 오차가 발생할 수 있으며, 투자를 유도할 목적이 아니라 투자판단에 참고가 되는 정보제공을 목적으로 하고 있습니다. 투자자 투자자 자신의 판단과 책임하에 최종결정을 하시기 바랍니다. 본 자료는 당사의 저작물로서 모든 저작권은 당사에게 있으며, 어떠한 경우에도 당사의 동의 없이 복제, 대여, 전송, 재배포 될 수 없습니다.





2019년 04월 시장 캘린더

월	화	수	목	금	비고
1 <ul style="list-style-type: none"> 롯데제과/대상 제품 가격 인상 12월 결산법인 사업보고서 제출기한 일회용 비닐봉투 사용금지 국가신용등급 연례협의 예정 발전용 LNG 수입부과금 인하 예정 국제선 유류할증료 인상 미, 3월 ISM 제조업지수 미, 2월 소매판매 중, 3월 차이신 제조업 PMI 	2 <ul style="list-style-type: none"> 미세먼지 관련 법안 공포 예비타당성조사 개편안 발표 3월 소비자물가동향 미, 3월 ISM-NY 비즈니스 여건지수 미, 2월 내구재주문 유, 2월 생산자물가지수 유, 2월 실업률 영, 3월 건설 PMI 	3 <ul style="list-style-type: none"> 2월 온라인쇼핑동향 미, 3월 ISM 비제조업지수 미, 3월 서비스업 PMI 확정치 미, 2월 ADP취업자 변동 미, 2월 공장주문 유, 3월 서비스업 PMI 확정치 유, 3월 합성 PMI 확정치 유, 2월 소매판매 중, 류허 부총리, 방미 예정 	4 <ul style="list-style-type: none"> 오비맥주, 맥주제품 공장 출고가 인상 2월 국제수지 잠정치 독, 2월 공장수주 	5 <ul style="list-style-type: none"> 삼성전자 1분기 잠정실적 발표 삼성 S10 5G 모델 본판매 시작 국회 본회의 네이버 AI 콜로키움 2019 미, 3월 고용동향보고서 미, 1월 소비자신용지수 영, 3월 할리팩스 주택가격지수 중, 2월 산업생산 	
8 <ul style="list-style-type: none"> 5G 이동통신 상용화 선언식 진행 UN 글로벌 국가적응계획 국제포럼 한방병의원 주나요법, 건강보험 적용 국제철도협력기구 사장단회의 4월 임시국회 개최 현대차 신형 쏘나타, 출고 재개 제8차 한-EU FTA 무역위원회 한중일 FTA 제15차 공식 협상 독, 22월 무역수지 	9 <ul style="list-style-type: none"> 티웨이항공, 제주-일본 나고야 노선 운항 효성화학 노조 파업 예정 복지부, 제약산업육성위원회 개최 미, 3월 NFIB 소기업 낙관지수 미, 2월 JOLTs 보고서 미, IMF 세계 경제 전망 보고서 중국-EU 정상회담 예정 	10 <ul style="list-style-type: none"> 한-미 정상회담 개최 3월 고용동향 갤럭시A 신제품 공개 예정 미, FOMC 의사록 공개 미, 3월 소비자물가지수 미, 2월 도매재고지수 유, ECB 기준금리결정 영, 2월 제조업 생산 영, 2월 무역수지 	11 <ul style="list-style-type: none"> 읍선만기일 북한 최고인민회의 소집 2월 통화 및 유동성동향 2월 예금취급기관 가계대출 미, IMF 총재 기자회견 미, 3월 생산자물가지수 미, Verion 5G 서비스 출시 중, 3월 생산자물가지수 중, 3월 소비자물가지수 	12 <ul style="list-style-type: none"> 3월 수출입물가지수 19년 6차 금융위 의사록 공개 기재부, 4월 최근경제동향 미, 4월 미시건대 소비심리 평가지수 잠정치 미, 3월 수출입물가지수 유, 2월 산업생산 영, 브렉시트 연기 마지막날 중, 3월 무역수지 	
15 <ul style="list-style-type: none"> 미, 4월 뉴욕주 제조업지수 인보사케이주 분석 결과 발표 미, 재무부 환율보고서 발표 미, 4월 뉴욕주 제조업지수 미-일 무역교섭 회의 개최 예정 	16 <ul style="list-style-type: none"> 과방위, 유료방송 합산규제 재논의 미, 4월 NAHB 주택시장지수 미, 3월 산업생산 영, 2월 실업률 독, 4월 ZEW 경기기대지수 중, 3월 주택가격지수 	17 <ul style="list-style-type: none"> 18년 결재통화별 수출입 AWS 서밋 서울 19 개최 예정 미, 연준 베이지북 공개 미, 2월 무역수지 유, 3월 소비자물가지수 확정치 유, 2월 무역수지/경상수지 중, 3월 소매판매/산업생산 중, 3월 고정자산투자 	18 <ul style="list-style-type: none"> 금융통화위원회 미, 4월 필라델피아 연준 제조업지수 미, 3월 경기선행지수 미, 3월 소매판매 미, 2월 기업재고 영, 3월 소매판매 독, 3월 생산자물가지수 	19 <ul style="list-style-type: none"> 3월 생산자물가지수 수소연료전지차 세미나 개최 롯데카드, 롯데손해보험 본입찰 미, 3월 주택착공, 건축허가 미/영/독/불/홍콩 증시 휴장 	
22 <ul style="list-style-type: none"> 미, 3월 기준주택판매 미, 3월 시카고 연방 국가활동지수 유, 4월 서비스업 PMI 예비치 유, 4월 제조업 PMI 예비치 독, 4월 서비스업 PMI 예비치 독, 4월 제조업 PMI 예비치 영/독/불/홍콩 증시 휴장 	23 <ul style="list-style-type: none"> 3월 관광통계 미, 4월 리치몬드 연방 제조업지수 미, 3월 합성 PMI 잠정치 미, 3월 신규주택매매 미, 2월 주택가격지수 	24 <ul style="list-style-type: none"> 3월 무역수지 및 교역조건 2월 인구동향 일, BOJ 금융정책회의 1일차 	25 <ul style="list-style-type: none"> 1분기 실질 국내총생산 속보치 미, 3월 내구재주문 일, BOJ 금융정책회의 2일차 중, 제2회 일대일로 국제협력 정상포럼 개최 예정 	26 <ul style="list-style-type: none"> 삼성전자, 갤럭시 폴드 출시 인천항, 크루즈 터미널 개장 4월 소비자동향조사 3월 금융기관 가중평균금리 미, 1분기 GDP 예비치 미, 4월 미시건대 소비심리지수 	<ul style="list-style-type: none"> 27일(토) 중, 3월 공업이익
29 <ul style="list-style-type: none"> 미, 4월 달라스 연준 제조업 활동 일본 증시 휴장 	30 <ul style="list-style-type: none"> 4월 기업경기실사지수 3월 산업활동동향 삼성전자 실적발표 예정 미, 4월 시카고 PMI 미, 3월 잠정주택판매지수 미, 2월 S&P 코어로직 / CS 주택가격지수 일본 증시 휴장 				

※ 작성자(SK증권 리서치센터)는 본 조사분석자료에 게재된 내용들이 외부의 부당한 압력이나 간섭없이 신의성실하게 작성되었음을 확인합니다. 자료 제공일 시점에서의 의견 및 추정치로 최종 실적과 오차가 발생할 수 있으며, 투자를 유도할 목적이 아니라 투자판단에 참고가 되는 정보제공을 목적으로 하고 있습니다. 투자시 투자자 자신의 판단과 책임하여 최종결정을 하시기 바랍니다. 본 자료는 당사의 저작물로서 모든 저작권은 당사에게 있으며, 어떠한 경우에도 당사의 동의 없이 복제, 대여, 전송, 재배포 될 수 없습니다.

MORNING CALL



섹터별 시가총액 상위 종목 수익률(해외)

Dow Jones Industrial Average Members

Company	국가	Close	1D	1W	1M	YTD
Apple	USA	198.9	0.0%	-0.6%	6.9%	26.1%
American Express	USA	110.9	1.0%	0.2%	-2.3%	16.4%
Boeing	USA	379.6	2.6%	1.4%	0.2%	17.7%
Caterpillar	USA	141.2	1.7%	1.0%	6.4%	11.1%
Cisco Systems	USA	56.3	1.2%	1.4%	5.8%	29.9%
Chevron	USA	119.8	-4.9%	-5.5%	-4.4%	10.1%
Walt Disney	USA	130.1	11.5%	13.1%	13.1%	18.6%
Dow Inc	USA	58.3	6.2%	2.0%	-	-
Walgreens Boots Alliance	USA	53.5	0.0%	-2.9%	-14.7%	-21.8%
Goldman Sachs Group	USA	207.8	2.5%	2.6%	4.8%	24.4%
Home Depot	USA	203.9	1.2%	0.1%	11.9%	18.6%
IBM	USA	144.4	0.4%	0.7%	3.5%	27.0%
Intel	USA	56.4	1.1%	1.3%	3.8%	20.2%
Johnson & Johnson	USA	136.0	0.6%	-0.1%	-1.2%	5.4%
JPMorgan Chase & Co	USA	111.2	4.7%	5.3%	4.4%	13.9%
Coca-Cola	USA	46.7	0.1%	0.4%	3.2%	-1.3%
McDonald's	USA	191.6	1.4%	0.9%	3.4%	7.9%
3M	USA	217.4	1.8%	1.1%	4.5%	14.1%
Merck & Co	USA	79.4	-0.5%	-1.9%	-2.6%	4.0%
Microsoft	USA	121.0	0.5%	0.9%	4.3%	19.1%
NIKE	USA	86.2	1.5%	1.8%	-0.6%	16.3%
Pfizer	USA	41.7	-1.3%	-3.3%	-0.2%	-4.4%
Procter & Gamble	USA	105.1	0.3%	0.1%	2.6%	14.3%
Travelers	USA	137.7	1.1%	1.4%	2.6%	15.0%
UnitedHealth Group	USA	223.2	-5.2%	-10.3%	-11.2%	-10.4%
United Technologies	USA	135.3	1.9%	1.3%	7.4%	27.1%
Visa	USA	159.6	1.1%	1.2%	2.7%	21.0%
Verizon	USA	58.7	0.3%	-0.7%	0.6%	4.5%
Walmart	USA	101.6	0.8%	2.3%	3.2%	9.0%
Exxon Mobil	USA	80.9	-1.3%	-2.5%	1.0%	18.7%

Materials

Company	국가	Close	1D	1W	1M	YTD
BHP Billiton	AUS	39.6	-0.2%	-0.8%	8.5%	20.6%
BASF	DEU	71.5	2.8%	3.4%	6.4%	18.4%
Rio Tinto	AUS	100.5	0.0%	-1.0%	9.7%	32.9%
SABIC	SAU	123.6	-0.5%	2.2%	-0.5%	6.4%
Glencore	GBR	332.5	3.0%	0.4%	8.8%	14.1%
Vale S.A.	BRA	51.5	-0.6%	-3.6%	1.8%	0.9%
Air Liquide S.A.	FRA	115.7	0.0%	-0.9%	1.7%	6.6%
Nutrien	CAN	69.5	-0.4%	-3.5%	-2.6%	0.7%
Shin-Etsu Chemical	JAP	10,510.0	-0.3%	3.0%	17.4%	23.1%
LyondellBasell	USA	92.3	2.0%	1.1%	6.1%	11.0%
Air Products & Chemicals	USA	194.2	0.3%	0.6%	5.0%	21.3%
Southern Copper	USA	41.0	1.6%	-1.7%	9.0%	35.1%
Linde PLC	USA	180.4	0.3%	-2.4%	2.2%	15.6%
Alcoa	USA	28.3	-0.7%	-4.6%	1.6%	6.4%

Industrials

Company	국가	Close	1D	1W	1M	YTD
Honeywell Int'l	USA	162.5	1.0%	0.3%	4.6%	23.0%
Siemens	DEU	103.6	1.3%	1.8%	6.4%	6.4%
Union Pacific	USA	169.5	1.7%	0.5%	2.7%	22.6%
Lockheed Martin	USA	309.7	1.3%	1.3%	4.6%	18.3%
UPS	USA	114.5	0.9%	0.4%	4.5%	17.4%
Airbus	FRA	118.6	0.9%	-1.8%	0.8%	41.3%
Fedex	USA	197.0	2.6%	2.9%	10.7%	22.1%
General Dynamics	USA	174.9	2.0%	1.5%	3.0%	11.3%
Raytheon	USA	184.4	1.6%	1.5%	3.6%	20.3%
Northrop Grumman	USA	283.1	2.0%	2.2%	4.4%	15.6%
Vinci	FRA	89.7	0.2%	0.9%	3.9%	24.5%
Illinois Tool Works	USA	156.4	1.3%	1.6%	9.2%	23.5%
Deutsche Post	DEU	30.2	-0.2%	0.3%	2.9%	26.3%
Canadian National Railway	CAN	122.0	1.1%	0.7%	4.4%	20.7%

Energy

Company	국가	Close	1D	1W	1M	YTD
Royal Dutch Shell	GBR	2,479.0	-0.3%	-1.0%	4.1%	7.4%
Petro China	HKG	5.1	-1.0%	-3.2%	0.2%	4.7%
Total	FRA	50.0	-0.2%	-1.2%	-3.3%	8.3%
BP	GBR	570.6	-0.3%	-1.3%	4.8%	15.1%
China Petroleum	HKG	6.2	0.0%	-1.7%	-6.7%	11.4%
Schlumberger	USA	45.7	0.8%	-1.1%	7.7%	26.5%
Petrobras	BRA	25.8	-7.8%	-11.7%	-8.6%	13.9%
Reliance Industries	IND	1,343.1	-0.3%	1.0%	1.6%	19.8%
Equinor	NOR	197.0	0.3%	-0.2%	2.4%	7.2%
Shenhua Energy	HKG	17.9	0.6%	-1.3%	-6.5%	4.3%
Conocophillips	USA	67.4	1.5%	1.2%	-0.3%	8.1%
CNOOC	HKG	14.7	1.0%	-1.2%	4.0%	21.7%
ENI S.P.A.	ITA	15.8	-0.7%	0.0%	1.5%	15.0%
EOG Resources Inc	USA	105.3	6.7%	5.9%	18.5%	20.8%
Rosneft Oil Co.	RUS	432.5	0.3%	2.8%	7.8%	0.0%
Gazprom	RUS	159.1	0.7%	-0.9%	3.0%	3.7%
Lukoil	RUS	5,600.0	-0.5%	-3.9%	-1.1%	12.1%
Suncor Energy	CHN	44.2	0.8%	-1.2%	-1.8%	16.0%
Enterprise Products Partners	USA	29.5	0.6%	0.1%	4.9%	20.0%
Enbridge	CHN	49.9	0.6%	1.0%	2.5%	17.7%
Occidental Petroleum	USA	65.3	-2.8%	-4.4%	-0.2%	6.4%

Consumer Discretionary

Company	국가	Close	1D	1W	1M	YTD
Amazon	USA	1,843.1	-0.1%	-0.4%	7.6%	22.7%
Toyota Motor	JAP	6,789.0	0.7%	0.0%	2.6%	6.0%
Comcast	USA	41.3	0.6%	1.4%	2.1%	21.3%
LVMH	FRA	342.9	-0.6%	3.3%	7.6%	32.8%
Netflix	USA	351.1	-4.5%	-2.8%	-2.9%	31.2%
Naspers	ZAF	359,000.0	0.4%	2.6%	14.1%	28.0%
Booking Holdings	USA	1,833.1	0.8%	2.5%	4.6%	6.4%
Inditex	ESP	26.3	-1.1%	-1.1%	1.3%	17.7%
Volkswagen	DEU	156.3	1.3%	1.5%	5.9%	12.4%
Daimler	DEU	56.5	2.1%	1.2%	9.7%	23.1%
Charter Comm.	USA	356.1	0.2%	0.5%	0.0%	24.9%
Starbucks	USA	76.7	1.0%	1.9%	8.5%	19.0%
Adidas	DEU	225.4	0.0%	0.3%	6.4%	23.6%
Lowe's	USA	116.3	1.0%	0.4%	16.1%	25.9%
Tesla	USA	267.7	-0.3%	-2.0%	-2.8%	-19.6%
TJX	USA	54.0	0.1%	-0.7%	4.2%	20.6%
Marriott International	USA	134.7	1.1%	-0.2%	10.1%	24.0%
Gree Electric Appliances	CHN	54.6	-1.2%	15.5%	16.3%	52.8%
Carnival	USA	53.6	2.1%	2.0%	-5.4%	8.7%
Sands China	HKG	42.5	0.6%	1.2%	11.0%	23.9%
Nissan Motor	JAP	929.0	-0.2%	-0.8%	-1.0%	5.5%

※ 작성자(SK증권 리서치센터)는 본 조사분석자료에 게재된 내용들이 외부의 부당한 압력이나 간섭없이 신의성실하게 작성되었음을 확인합니다. 자료 제공일 시점에서의 의견 및 추정치로 최종 실적과 오차가 발생할 수 있으며, 투자를 유도할 목적이 아니라 투자판단에 참고가 되는 정보제공을 목적으로 하고 있습니다. 투자자 투자자 자신의 판단과 책임하에 최종결정을 하시기 바랍니다. 본 자료는 당사의 저작물로서 모든 저작권은 당사에 있으며, 어떠한 경우에도 당사의 동의 없이 복제, 대역, 전송, 재배포 될 수 없습니다.

MORNING CALL



2019-04-15 (월)

Consumer Staples

Company	국가	Close	1D	1W	1M	YTD
Nestle	CHE	95.5	-0.9%	-0.2%	1.9%	19.7%
AB Inbev	BEL	78.4	0.4%	2.5%	9.3%	35.9%
Unilever	NLD	50.9	-1.0%	-1.5%	0.8%	7.4%
Pepsico	USA	122.2	0.5%	0.2%	5.7%	10.6%
Philip Morris	USA	85.8	0.3%	0.5%	-5.6%	28.5%
Kweichow Moutai	CHN	914.0	-1.2%	1.5%	17.6%	54.9%
BAT	GBR	3,089.0	0.1%	-0.7%	0.3%	23.6%
L'oreal	FRA	240.3	0.0%	0.0%	1.8%	19.4%
Altria Group	USA	56.6	1.0%	2.3%	-0.3%	14.5%
AmBev	BRA	17.1	-1.1%	-1.7%	1.8%	10.9%
Diageo	GBR	3,115.5	-0.2%	-0.4%	1.2%	11.5%
Costco Wholesale	USA	242.0	0.3%	-1.9%	3.6%	18.8%
Kraft Heinz	USA	33.1	0.2%	-0.4%	3.1%	-23.2%
CVS Health	USA	52.8	0.2%	-2.5%	-5.0%	-19.4%
Mondelez International	USA	49.8	0.2%	0.4%	4.2%	24.4%

Telecommunication Services

Company	국가	Close	1D	1W	1M	YTD
AT&T	USA	32.2	0.0%	-0.6%	5.0%	12.8%
China Mobile	HKG	77.0	-0.4%	-1.7%	-10.4%	2.2%
NTT Docomo	JAP	2,306.5	0.5%	-1.1%	-8.1%	-6.7%
Nippon Telegraph	JAP	4,577.0	-0.6%	-0.5%	-4.5%	2.1%
Softbank	JAP	11,475.0	4.9%	5.5%	5.9%	57.1%
Deutsche Telekom	DEU	14.8	-0.4%	-1.2%	-4.0%	-0.2%
Vodafone	GBR	140.5	1.8%	0.0%	-2.1%	-8.1%
KDDI	JAP	2,402.5	-0.6%	-0.7%	-6.1%	-8.4%
America Movil SAB	MEX	14.5	-1.6%	-2.9%	4.0%	3.9%
T-Mobile	USA	73.7	1.0%	3.5%	0.3%	15.9%
Telefonica	ESP	7.4	-0.1%	0.2%	-4.9%	1.3%
Orange	FRA	14.6	-0.3%	-1.7%	2.9%	2.9%
Singapore Telecom	SGP	3.2	-0.3%	3.3%	4.3%	7.8%
Emirates Telecom	ARE	16.7	-0.2%	0.2%	-1.3%	-1.9%
Saudi Telecom	SAU	110.4	-0.2%	0.0%	6.6%	20.7%
Bell Canada Enterprises	CAN	60.5	0.5%	1.4%	2.7%	12.2%

Health Care

Company	국가	Close	1D	1W	1M	YTD
Novartis	CHE	81.0	-1.6%	-3.4%	-2.3%	9.0%
Roche Holding	CHE	266.6	-2.2%	-2.9%	-1.9%	9.5%
AbbVie	USA	80.8	-1.2%	-3.8%	-0.7%	-12.4%
Amgen	USA	191.4	-0.4%	-1.8%	0.1%	-1.7%
Novo Nordisk	DNK	333.9	-1.5%	-1.8%	-0.3%	12.1%
Abbott Laboratories	USA	78.0	-0.6%	-0.6%	-2.3%	7.9%
Medtronic	USA	86.8	-1.0%	-2.5%	-7.5%	-4.6%
Bristol Myers Squibb	USA	45.6	-1.1%	-2.6%	-8.8%	-12.3%
Sanofi	FRA	75.4	-2.3%	-3.9%	-5.2%	-0.3%
Gilead Sciences	USA	65.3	-1.6%	-3.1%	-0.5%	4.4%
Bayer	DEU	61.3	1.4%	0.4%	-9.6%	1.2%
GlaxoSmithKline	GBR	1,551.2	-0.9%	-2.3%	3.3%	4.0%
Astrazeneca	GBR	5,988.0	-0.5%	-3.2%	-4.6%	2.0%
Thermo Fisher	USA	280.7	0.0%	0.8%	6.7%	25.4%
Eli Lilly & Co.	USA	123.1	-1.7%	-3.2%	-0.7%	6.3%
Celgene	USA	94.1	-0.1%	-0.9%	6.4%	46.9%

Utilities

Company	국가	Close	1D	1W	1M	YTD
Nextera Energy	USA	190.9	0.4%	1.2%	-0.2%	9.8%
Enel S.P.A	ITA	5.6	-0.6%	-1.2%	2.6%	11.2%
Yangtze Power	CHN	16.9	0.8%	2.0%	3.7%	6.3%
Duke Energy	USA	90.5	0.2%	0.4%	-0.2%	4.8%
Iberdrola	ESP	7.8	-1.2%	-1.9%	1.1%	10.5%
Southern Co/the	USA	52.5	0.7%	1.9%	1.2%	19.5%
Dominion Energy	USA	76.4	0.2%	-0.3%	-0.8%	7.0%
EDF	FRA	12.1	-1.3%	1.4%	-6.3%	-12.2%
Engie	FRA	13.2	-1.3%	-2.5%	-2.3%	5.4%
Exelon	USA	49.7	-0.2%	0.2%	-0.6%	10.2%
National Grid	GBR	817.3	-1.0%	-1.8%	-6.7%	6.9%
AEP	USA	84.2	0.3%	1.2%	0.4%	12.6%
HK & China Gas	HKG	18.9	0.6%	-0.3%	3.6%	16.8%
Sempra Energy	USA	129.9	1.4%	1.6%	4.2%	20.0%

Information Technology

Company	국가	Close	1D	1W	1M	YTD
Alphabet	USA	1,222.7	1.1%	1.2%	2.7%	17.0%
Tencent	HKG	393.8	0.6%	3.6%	9.7%	25.4%
Alibaba	USA	188.9	2.1%	1.3%	4.4%	37.8%
Facebook	USA	179.1	0.9%	2.4%	7.9%	36.6%
Taiwan Semicon	TWN	252.0	0.0%	-0.4%	5.4%	11.8%
Oracle	USA	54.5	1.3%	1.5%	2.9%	20.7%
Nvidia	USA	190.0	-0.8%	-0.9%	11.9%	42.3%
SAP	DEU	99.5	-0.3%	-2.3%	0.1%	14.4%
Adobe Systems	USA	271.9	0.0%	1.1%	5.7%	20.2%
Texas Instruments	USA	116.8	1.6%	1.3%	5.4%	23.6%
Broadcom	USA	317.0	2.5%	4.1%	9.2%	24.7%
Paypal	USA	108.5	1.9%	1.8%	7.7%	29.0%
ASML	NLD	178.7	1.4%	-0.6%	5.3%	30.3%
Baidu	USA	173.1	1.1%	-6.3%	1.5%	9.1%
Qualcomm	USA	57.0	1.9%	-1.4%	0.6%	0.1%
Micron Technology	USA	42.0	-0.6%	-2.1%	6.2%	32.4%
Tokyo Electron	JAP	17,485.0	0.1%	0.5%	14.9%	39.7%
Nintendo	JAP	33,650.0	2.1%	3.2%	8.2%	14.9%
Applied Materials	USA	43.0	1.2%	0.2%	6.4%	31.3%

Financials

Company	국가	Close	1D	1W	1M	YTD
Berkshire Hathaway	USA	314,250.0	1.4%	2.2%	2.3%	2.7%
Ind&Comm BOC	CHN	5.7	0.0%	-1.5%	2.7%	8.3%
Bank of America	USA	30.2	3.8%	3.4%	3.0%	22.4%
Construction BOC	HKG	6.9	0.9%	-1.1%	-1.0%	7.3%
Wells Fargo	USA	46.5	-2.6%	-4.9%	-8.2%	0.9%
PingAn Insurance	HKG	92.7	1.0%	-0.4%	7.4%	34.0%
Agricultural Bank	HKG	3.6	0.0%	-3.7%	-3.5%	5.0%
HSBC Holdings	GBR	658.7	1.1%	1.0%	6.0%	1.8%
Citi Group	USA	67.4	2.3%	2.0%	3.4%	29.5%
Bank of China	HKG	3.7	0.0%	-1.3%	1.1%	10.1%

Real Estate

Company	국가	Close	1D	1W	1M	YTD
Ameican Tower	USA	198.0	0.7%	0.9%	4.8%	25.1%
China Vanke	HKG	33.5	0.6%	-2.2%	10.9%	25.9%
Simon Property	USA	185.5	0.7%	1.1%	5.4%	10.4%
SHKP Ltd	HKG	136.0	-0.6%	-3.8%	5.2%	21.9%
Country Garden	HKG	13.2	1.2%	4.8%	16.5%	38.1%
Crown Castle Int'l	USA	128.9	0.1%	0.3%	3.1%	18.6%
China Evergrande	HKG	25.9	1.0%	-0.8%	0.0%	10.2%
Overseas land&Invest	HKG	30.0	0.8%	-0.2%	5.4%	11.5%

※ 작성자(SK증권 리서치센터)는 본 조사분석자료에 게재된 내용들이 외부의 부당한 압력이나 간섭없이 신의성실하게 작성되었음을 확인합니다. 자료 제공일 시점에서의 의견 및 추정치로 최종 실적과 오차가 발생할 수 있으며, 투자를 유도할 목적이 아니라 투자판단에 참고가 되는 정보제공을 목적으로 하고 있습니다. 투자시 투자자 자신의 판단과 책임하에 최종결정을 하시기 바랍니다. 본 자료는 당사의 저작물로서 모든 저작권은 당사에 있으며, 어떠한 경우에도 당사의 동의 없이 복제, 대역, 전송, 재배포 될 수 없습니다.

