

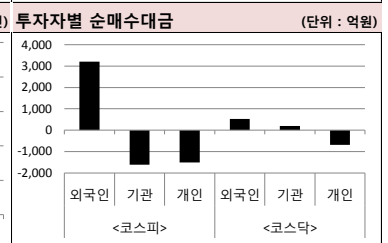
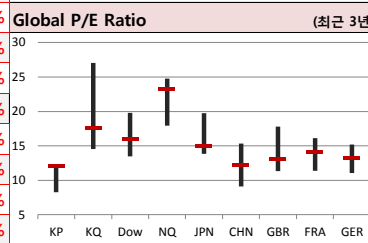
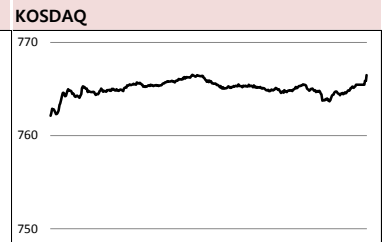
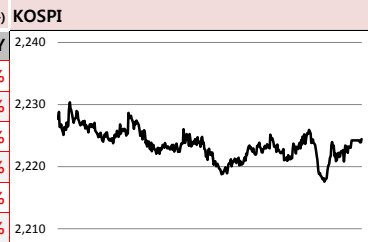
MORNING CALL

SK securities



2019-04-12, (금)

Global Indices		(단위: pt. 10억 원지통화)							
	Close	시가총액	1D	1W	1M	3M	YTD	3Y	
KOSPI	2,224.4	1,425,973.8	0.0%	0.7%	3.5%	7.8%	9.0%	12.3%	
KOSDAQ	766.5	258,782.9	0.8%	2.0%	1.5%	12.2%	13.4%	10.5%	
Dow Jones	26,143.1	7,224.2	-0.1%	-1.1%	1.7%	8.9%	12.1%	47.5%	
Nasdaq	7,947.4	12,345.9	-0.2%	0.1%	4.0%	13.8%	19.8%	63.1%	
S&P 500	2,888.3	24,978.3	0.0%	-0.2%	2.8%	11.2%	15.2%	40.1%	
UK	7,418.0	2,000.3	-0.1%	-0.4%	3.6%	6.8%	10.3%	18.8%	
Germany	11,935.2	1,136.2	0.2%	-0.6%	3.1%	9.3%	13.0%	22.3%	
France	5,485.7	1,665.8	0.7%	0.2%	3.4%	14.2%	16.0%	26.2%	
Japan	21,711.4	362,152.5	0.1%	-0.4%	2.0%	7.7%	8.5%	36.3%	
China	3,190.0	34,822.4	-1.6%	-1.7%	5.4%	25.8%	27.9%	5.5%	
Brazil	94,754.7	2,854.2	-1.2%	-2.4%	-4.2%	1.0%	7.8%	82.2%	
Vietnam	986.0	3,228,132.4	0.4%	-0.3%	-1.9%	9.8%	10.5%	70.0%	
India	38,607.0	69,045.6	0.1%	-0.7%	2.3%	6.9%	6.5%	53.5%	
Russia	2,551.5	36,399.9	-1.1%	0.4%	3.3%	4.8%	7.7%	34.3%	



Global Market

미국 증시 - 주요 기업 실적 발표 앞두고 혼조 마감
 • 장 초반에는 미중 무역협상 기대로 상승세 보여, 구체적인 협상 결과는 나오지 않아 영향 제한적
 • 주요 기업의 1~3월 분기 실적 발표가 지켜보자는 관망 분위기가 확산되면서 혼조

유럽 증시 - 항공주 강세로 상승 마감, 영국은 하락 마감
 • EU 정상회의에서 EU는 브렉시트를 오는 10월 31일까지 연기하는 데 합의
 • 브렉시트의 연기로 항공주 안도 랠리, 이지넷 8.38%, 라이언 홀딩스 4.89% 등 상승

일본 증시 - 관망세 보이며 소폭 하락 마감
 • 방향성 이끌만한 특정 이슈 없이 관망세 확산, 단 미 장기금리 저하 배경으로 금융주 매도세 우세
 • 식료품 및 의약품 등 경기둔감 업종에는 매수세 보여, 브렉시트/미중 무역협상 등에 주목

국내 증시 - 코스피, 10거래일 연속 상승세 마감
 • 2009년 7월 중 11거래일 연속 오르고 10년 만의 최장 상승 기록 보여, 코스닥도 10거래일 연속 ↑
 • 특별한 호재나 매수 주체가 있는 건 아니고 전반적으로 유동성이 풍부하기 때문이라는 해석나와

China Region Market

중화권 증시 - 경제지표 호조에도 하락 마감
 • 3월 소비자물가지수/생산자물가지수 등 각각 YoY 2.3%, YoY 0.4% 상승, 전월치 상회
 • 신용거래용자가 급증, 중국 정부가 규제에 나설 것이란 우려 커지면서 하락했다는 평가 있어

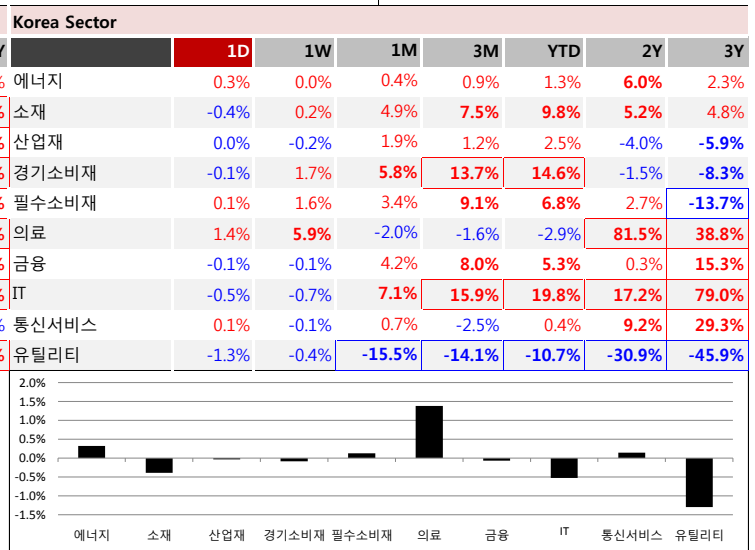
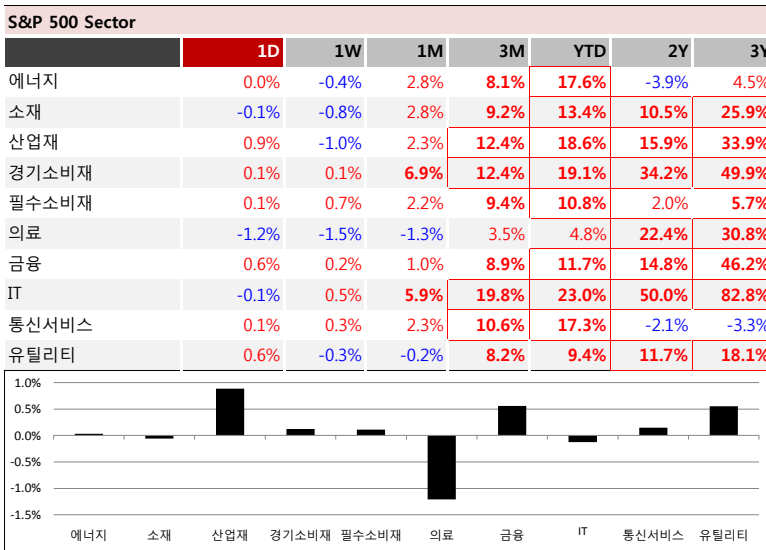
중화권 이슈 - 신용투자에 대한 우려감 나와
 • 중국 정부의 강력한 경기 부양 정책에 대한 기대감에 증시 급등, 신용거래용자 규모 1조위안
 • 블룸버그, '중국 정부는 오랫동안 연기금과 관영 언론 동원해 증시에 개입'

S&P 500 Sector

	1D	1W	1M	3M	YTD	2Y	3Y
에너지	0.0%	-0.4%	2.8%	8.1%	17.6%	-3.9%	4.5%
소재	-0.1%	-0.8%	2.8%	9.2%	13.4%	10.5%	25.9%
산업재	0.9%	-1.0%	2.3%	12.4%	18.6%	15.9%	33.9%
경기소비재	0.1%	0.1%	6.9%	12.4%	19.1%	34.2%	49.9%
필수소비재	0.1%	0.7%	2.2%	9.4%	10.8%	2.0%	5.7%
의료	-1.2%	-1.5%	-1.3%	3.5%	4.8%	22.4%	30.8%
금융	0.6%	0.2%	1.0%	8.9%	11.7%	14.8%	46.2%
IT	-0.1%	0.5%	5.9%	19.8%	23.0%	50.0%	82.8%
통신서비스	0.1%	0.3%	2.3%	10.6%	17.3%	-2.1%	-3.3%
유틸리티	0.6%	-0.3%	-0.2%	8.2%	9.4%	11.7%	18.1%

Today's Event

- 19년 6차 금통위 의사록 공개
- 기재부, 4월 최근경제동향
- 3월 수출입물가지수
- 방탄소년단 컴백
- 미국, IMF/WB 춘계회의의 진행 예정
- 미국, 3월 수출입물가지수
- 미국, 4월 미시건대 소비심리지수 잠정치
- 미국, JP모건체이스/웰스파코 실적
- 중국, 3월 무역수지



Fixed Income (단위: %, bp)

	Close	1D	1M	YTD
국고채 3년	1.731	0.2	-6.4	-9.2
국고채 10년	1.872	0.5	-9.8	-8.4
미국채 2년	2.354	3.3	-11.1	-13.4
미국채 10년	2.497	3.2	-12.4	-18.7
일본 국채 10년	-0.055	-0.2	-1.3	-5.8
중국 국채 10년	3.435	0.2	-4.9	-33.9
독일 국채 10년	-0.009	1.7	-7.4	-25.1

Commodity (단위: %, \$, pt)

	Close	1D	1M	YTD
국제유가(WTI)	63.58	-1.6%	9.1%	40.0%
VIX Index	13.02	-2.1%	-2.9%	-48.8%
천연가스	2.66	-1.3%	-5.5%	-9.4%
CRB상품지수	187.33	-1.2%	2.1%	10.3%
금(Comex)	1,288.60	-1.6%	-1.6%	0.6%
BDI(Baltic Dry)	734.00	0.0%	12.2%	-42.3%
구리	288.70	-1.3%	-1.6%	9.7%

Currency

	Close	1D	1M	YTD
달러인덱스(pt)	97.17	0.2%	0.6%	1.1%
원/달러(원)	1,139.15	0.0%	0.6%	2.3%
엔/달러(엔)	111.63	0.6%	0.4%	1.7%
달러/유로(달러)	1.13	-0.2%	-0.6%	-1.8%
원/홍콩달러(원)	145.25	-0.1%	0.7%	2.1%
원/위안(원)	169.53	0.0%	0.5%	4.8%
달러/파운드(달러)	1.31	-0.3%	-2.1%	2.5%

※ 작성자(SK증권 리서치센터)는 본 조차분석자료에 게재된 내용들이 외부의 부당한 압력이나 간섭없이 신의성실하게 작성되었음을 확인합니다. 자료 제공일 시점에서의 의견 및 추정치로 최종 실적과 오차가 발생할 수 있으며, 투자를 유도할 목적이 아니라 투자판단에 참고가 되는 정보제공을 목적으로 하고 있습니다. 투자자 투자자 자신의 판단과 책임하에 최종결정을 하시길 바랍니다. 본 자료는 당사의 저작물로서 모든 저작권은 당사에 있으며, 어떠한 경우에도 당사의 동의 없이 복제, 대역, 전송, 재배포 될 수 없습니다.



MORNING CALL



2019-04-12, (금)

일일 상승률 상위 종목			일일 하락률 상위 종목		
종목명	시가총액	수익률	종목명	시가총액	수익률
에어부산	3,119	29.9%	이베스트투자증권	3,089	-6.4%
아시아나HDT	1,743	29.8%	선데이토즈	2,369	-6.3%
삼보정밀전자	2,106	22.9%	우리손에프앤지	1,901	-6.0%
조선내화	4,400	20.0%	이그젝스	1,178	-8.3%
SBI핀테크솔루션즈	3,366	14.7%	핸디소프트	954	-4.5%
아시아나항공	8,887	13.1%	GV	1,436	-4.4%
동양파일	1,180	13.0%	동양네트웍스	2,870	-4.3%
남화산업	1,764	12.8%	푸드나무	1,960	-4.0%
키이스트	2,947	12.2%	추성엔지니어링	4,174	-3.7%
씨젠	6,545	12.1%	CJ ENM	49,115	-3.5%
코웰패션	6,064	10.6%	에이프론허 KIC	4,222	-3.5%
와이엠씨	1,698	10.4%	신대양제지	3,373	-3.5%
한국공항	1,583	10.4%	웨이브일렉트로	2,495	-3.4%
인탑스	2,313	10.3%	대원	1,453	-3.3%
인크로스	1,852	9.8%	티케이케미칼	2,431	-3.3%
디지털대성	2,660	9.8%	에치에프알	1,756	-3.3%
코오롱티슈진	11,715	9.7%	메카로	1,988	-3.2%
아티스	1,485	8.9%	솔리드	1,591	-3.0%
디에스케이	3,013	8.8%	케이아이엔엑스	1,610	-2.9%
경농	3,633	8.8%	루미마이크로	1,370	-2.9%

16만
뭔가 좋아하는
사람들이 벌써
이렇게나

**시럽웰스 회원
16만 돌파!**

시럽웰스님 외 160,000명이 좋아합니다

스마트하게 돈 버는 지갑, 시럽웰스

smwp membership Wealth

주요 투자자별 순매수/순매도 상위 종목 (단위: 억원)

<외국인 순매수 상위>			<외국인 순매도 상위>			<기관 순매수 상위>			<기관 순매도 상위>			<개인 순매수 상위>			<개인 순매도 상위>		
종목명	매수대금	종목명	매도대금	종목명	매수대금	종목명	매도대금	종목명	매수대금	종목명	매도대금	종목명	매수대금	종목명	매도대금		
삼성전자	819.8	롯데쇼핑	-131.5	셀트리온	415.7	삼성전자	-1,041.7	삼성전자	215.9	셀트리온	-530.1						
SK	336.1	S-Oil	-105.0	삼성SDI	119.7	현대중공업	-183.0	에이비엘바이오	153.8	삼성SDI	-362.5						
삼성전기	310.9	LG유플러스	-104.1	셀트리온헬스케어	117.7	에이비엘바이오	-155.5	CJ ENM	152.0	삼성전기	-255.7						
삼성SDI	242.2	아남티	-89.4	LG디스플레이	110.0	SK	-129.4	현대중공업	142.4	SK	-212.9						
기아차	202.9	NAVER	-81.3	LG생활건강	108.0	GS건설	-106.2	롯데쇼핑	138.4	만도	-165.7						
셀트리온	113.5	LG생활건강	-79.3	만도	105.1	CJ ENM	-100.6	NAVER	115.1	기아차	-163.0						
호텔신라	111.2	KT&G	-69.0	한샘	101.1	한진칼	-88.0	S-Oil	112.3	LG디스플레이	-128.6						
삼성바이오로직스	105.2	CJ ENM	-51.0	SK하이닉스	62.5	OCI	-83.5	LG유플러스	97.6	호텔신라	-127.3						
아모레퍼시픽	98.3	셀트리온헬스케어	-50.2	메디톡스	59.3	LG전자	-79.0	OCI	93.6	한샘	-116.2						
휠라코리아	76.6	RFHIC	-39.4	현대차	56.3	휠라코리아	-76.2	아남티	92.7	넷마블	-116.1						
넷마블	75.7	아시아나항공	-35.4	케이엠더블유	54.5	한국전력	-64.0	인크로스	86.2	삼성바이오로직스	-95.6						
LG화학	75.1	한국가스공사	-32.9	포스코케미칼	45.9	LG화학	-63.5	한국전력	86.2	케이엠더블유	-92.6						
LG전자	72.7	비에이치	-32.8	필러비스	44.9	KT	-62.7	KT&G	77.2	실리콘웍스	-67.6						
롯데케미칼	72.4	금호산업	-31.1	SK이노베이션	40.7	사조동아원	-59.9	KT	65.1	셀트리온헬스케어	-67.3						
신한지주	72.2	코오롱생명과학	-31.0	울릭스	37.7	신한지주	-57.3	POSCO	63.4	메디톡스	-66.9						
만도	66.5	부광약품	-30.4	넷마블	36.3	인크로스	-56.2	신세계	63.2	SK이노베이션	-66.1						
GS건설	57.8	POSCO	-30.2	한국금융지주	34.3	CJ제일제당	-52.8	에어부산	60.3	필러비스	-65.7						
삼성세디에스	53.7	신세계	-29.7	영원무역	34.0	삼성전기	-51.1	사조동아원	58.6	롯데케미칼	-64.6						
키이스트	52.1	한국금융지주	-29.0	현대건설	32.1	하나금융지주	-49.1	한화에어로스페이스	50.7	키이스트	-56.9						

후강통(Shanghai-Hongkong Link) 거래 상위 종목 (단위: CNY, 1M CNY) 선강통(Shenzhen-Hongkong Link) 거래 상위 종목 (단위: CNY, 1M CNY)

코드	종목명	시가총액(B)	Close	거래대금	코드	종목명	시가총액(B)	Close	거래대금
600519 C1 Equity	구이저우 모우타이	1,162.2	925.20	2,700.0	000858 C2 Equity	우량에 이빈	387.4	99.80	2,100.0
601318 C1 Equity	중국 평안보험 집단	1,459.8	80.71	1,500.0	000651 C2 Equity	거리 전기기기	332.1	55.20	2,000.0
600036 C1 Equity	초상 은행	877.3	34.96	898.2	000333 C2 Equity	메이디 그룹	345.7	52.44	1,200.0
600104 C1 Equity	SAIC 자동차	338.6	28.98	718.4	002415 C2 Equity	항저우 하이테크비전 디지털 기	319.3	34.16	471.7
600030 C1 Equity	중신증권	275.5	24.42	692.7	000002 C2 Equity	완커 기업	354.6	31.84	444.9
600585 C1 Equity	안후이 하이위 수니	223.9	41.95	612.6	002304 C2 Equity	장수 양허맥주	180.8	119.98	389.8
600887 C1 Equity	네이멍구 이리산업	184.3	30.32	514.7	000338 C2 Equity	웨이차이 동력	102.6	13.20	354.0
600276 C1 Equity	장수 형루이 의학	283.0	63.98	512.4	300498 C2 Equity	원스 식품집단	214.1	40.29	315.1
600031 C1 Equity	싼이 증공	110.4	13.18	465.0	000568 C2 Equity	루저우 라오자오	103.3	70.50	308.3
600690 C1 Equity	칭다오 하이얼	108.4	17.44	414.3	000538 C2 Equity	윈난 바이야오 집단	94.6	90.80	287.9

※ 작성자(SK증권 리서치센터)는 본 조사분석자료에 게재된 내용들이 외부의 부당한 압력이나 간섭없이 신의성실하게 작성되었음을 확인합니다. 자료 제공일 시점에서의 의견 및 추정치로 최종 실적과 오차가 발생할 수 있으며, 투자를 유도할 목적이 아니라 투자판단에 참고가 되는 정보제공을 목적으로 하고 있습니다. 투자시 투자자 자신의 판단과 책임하에 최종결정을 하시기 바랍니다. 본 자료는 당사의 저작물로서 모든 저작권은 당사에게 있으며, 어떠한 경우에도 당사의 동의 없이 복제, 대여, 전송, 재배포 될 수 없습니다.



MORNING CALL



2019-04-12, (금)

섹터별 시가총액 상위 및 SK증권 커버리지 종목 수익률(국내)

(단위 : 억원 / 원)

섹터	코드	종목명	시가총액	Close	1D	1W	YTD	코드	종목명	시가총액	Close	1D	1W	YTD
에너지 Energy	A034730	SK	187,510	266,500	-2.2%	-2.2%	2.5%	A036490	SK머티리얼즈	18,100	171,600	-1.8%	-3.1%	13.6%
	A096770	SK이노베이션	171,524	185,500	0.8%	1.1%	3.3%	A052690	한전기술	9,364	24,500	0.2%	-2.0%	17.2%
	A010950	S-Oil	103,576	92,000	-0.8%	0.0%	-5.8%	A112610	씨에스윈드	6,586	38,100	-1.0%	-1.2%	38.0%
	A078930	GS	49,896	53,700	-0.2%	0.4%	4.1%	A017940	E1	4,500	65,600	1.1%	1.4%	17.6%
	A010060	OCI	22,872	95,900	-1.4%	-2.5%	-10.4%	A151860	KG ETS	1,539	4,275	-1.0%	11.6%	33.2%
	A018670	SK가스	8,611	93,300	0.7%	2.2%	32.0%	A018000	유니슨	1,245	1,330	-0.4%	-2.9%	-15.6%
소재 Materials	A051910	LG화학	274,251	388,500	-0.1%	3.2%	12.0%	A003670	포스코케미칼	36,564	61,900	2.0%	3.0%	-2.8%
	A005490	POSCO	234,969	269,500	-1.3%	-0.7%	10.9%	A003410	쌍용양회	31,894	6,330	-0.5%	3.1%	0.6%
	A011170	롯데케미칼	103,169	301,000	1.9%	-1.8%	8.7%	A011780	금호석유	30,772	101,000	0.0%	1.6%	15.7%
	A010130	고려아연	90,859	481,500	-0.2%	-1.5%	11.3%	A003240	태광산업	18,182	1,633,000	-1.1%	-1.9%	23.7%
	A004020	현대제철	63,854	47,850	-0.8%	0.8%	5.8%	A120110	코오롱인더	13,462	49,900	-0.2%	-2.7%	-12.9%
	A009830	한화케미칼	37,434	22,950	-0.2%	0.2%	13.6%	A011790	SKC	13,419	35,750	-0.7%	-2.9%	-0.1%
산업재 Industrials	A009540	현대중공업	83,866	118,500	-0.8%	-1.7%	-7.8%	A028260	삼성물산	211,504	111,500	0.5%	0.0%	5.7%
	A000720	현대건설	61,023	54,800	1.7%	2.1%	0.4%	A086280	현대글로벌비스	52,875	141,000	1.1%	4.1%	9.3%
	A010140	삼성중공업	56,259	8,930	1.5%	5.6%	20.5%	A000120	CJ대한통운	38,211	167,500	-1.2%	0.0%	0.3%
	A012750	에스원	37,733	99,300	-1.7%	-1.7%	-1.2%	A002380	KCC	35,417	335,500	0.5%	6.5%	8.6%
	A003490	대한항공	31,394	33,100	0.5%	3.6%	0.2%	A028050	삼성엔지니어링	32,536	16,600	-0.6%	-0.3%	-5.7%
	A000210	대림산업	33,826	97,200	0.3%	-0.7%	-5.2%	A241560	두산밥캣	31,228	31,150	-0.2%	-0.8%	-1.1%
경소비재 Consumer Discretionary	A005380	현대차	273,495	128,000	0.4%	3.6%	8.0%	A021240	웅진코웨이	68,191	92,400	-0.7%	-2.4%	24.7%
	A012330	현대모비스	220,484	226,500	0.2%	3.7%	19.2%	A035250	강원랜드	66,856	31,250	-1.1%	-1.1%	-2.3%
	A000270	기아차	164,375	40,550	1.1%	8.4%	20.3%	A081660	휠라코리아	47,853	78,300	1.6%	6.1%	46.4%
	A023530	롯데쇼핑	50,354	178,000	-0.8%	-0.8%	-15.6%	A282330	BGF리테일	38,543	223,000	-0.7%	2.1%	9.3%
	A035760	CJ ENM	49,115	224,000	-3.5%	-5.0%	11.0%	A008770	호텔신라	41,407	105,500	1.0%	8.2%	37.9%
	A139480	이마트	50,176	180,000	0.3%	4.7%	-1.4%	A069960	현대백화점	22,911	97,900	-2.0%	-2.1%	8.3%
필수소비재 Consumer Staples	A051900	LG생활건강	226,932	1,453,000	1.6%	4.1%	32.0%	A007310	오뚜기	26,859	745,000	0.5%	-0.3%	2.9%
	A033780	KT&G	138,665	101,000	-1.5%	-2.4%	-0.5%	A026960	동서	19,940	20,000	0.8%	-1.7%	11.7%
	A090430	아모레퍼시픽	119,548	204,500	1.5%	3.3%	-2.4%	A004370	농심	17,731	291,500	1.4%	-0.3%	14.5%
	A271560	오리온	40,525	102,500	0.5%	2.6%	-14.6%	A005300	롯데칠성	13,685	1,712,000	-0.2%	0.2%	22.3%
	A161890	한국콜마	16,626	74,400	0.1%	-2.4%	5.5%	A000080	하이진트로	12,729	18,150	-0.6%	-2.7%	9.3%
	A192820	코스맥스	14,170	141,000	0.4%	-1.1%	8.5%	A018250	애경산업	12,321	46,850	1.0%	-0.2%	-1.6%
의료 Health Care	A068270	셀트리온	269,343	210,500	2.4%	9.4%	-5.4%	A215600	신라젠	46,504	66,000	0.6%	0.3%	-10.2%
	A207940	삼성바이오로직스	241,502	365,000	0.4%	5.6%	-5.6%	A084990	바이로메드	44,438	278,500	0.2%	2.1%	9.7%
	A091990	셀트리온헬스케어	102,180	71,300	1.9%	4.2%	-5.3%	A068760	셀트리온제약	19,860	58,300	0.9%	1.4%	-8.2%
	A128940	한미약품	51,442	443,000	0.1%	-3.7%	-4.5%	A009420	한울바이오파마	18,023	34,500	0.3%	-2.5%	-4.7%
	A000100	유한양행	31,368	245,500	-1.0%	2.7%	20.1%	A006280	녹십자	16,829	144,000	0.7%	-0.7%	5.9%
	A086900	메디톡스	36,577	629,000	3.3%	0.7%	8.9%	A145020	휴젤	18,217	418,000	2.2%	8.2%	9.6%
IT Information Technology	A005930	삼성전자	2,761,024	46,250	-1.0%	-1.5%	19.5%	A018260	삼성에스디에스	181,838	235,000	0.0%	0.0%	15.2%
	A000660	SK하이닉스	570,754	78,400	-0.3%	0.0%	29.6%	A251270	넷마블	110,847	130,000	1.6%	4.4%	16.6%
	A035420	NAVER	200,248	121,500	-0.4%	-0.8%	-0.4%	A011070	LG이노텍	29,584	125,000	-0.4%	4.6%	44.7%
	A006400	삼성SDI	155,752	226,500	2.7%	3.0%	3.4%	A263750	풀어비스	23,858	183,300	1.1%	1.2%	-11.8%
	A036570	엔씨소프트	110,792	505,000	1.5%	1.3%	8.3%	A181710	NHN엔터테인먼트	17,080	87,300	-1.5%	-3.0%	52.4%
	A035720	카카오	85,472	102,500	0.0%	0.0%	-0.5%	A020150	일진머티리얼즈	17,707	38,400	1.2%	1.2%	-6.3%
	A009150	삼성전기	83,657	112,000	1.4%	-1.3%	8.2%	A307950	현대오토에버	18,711	89,100	6.0%	14.2%	0.5%
	A034220	LG디스플레이	79,077	22,100	0.7%	10.5%	22.4%	A056190	에스에프에이	15,872	44,200	-1.2%	3.4%	27.8%
	A078340	컴투스	13,626	105,900	1.9%	1.2%	-17.9%	A012510	더존비즈온	14,302	48,200	3.0%	-0.1%	-7.1%
	A017670	SK텔레콤	197,827	245,000	-0.6%	-0.2%	-9.1%	A006490	인스코비	4,421	4,915	3.4%	2.5%	-1.1%
통신서비스 Telecommunication Services	A030200	KT	71,545	27,400	-1.1%	0.0%	-8.1%	A036630	세종텔레콤	3,110	518	0.6%	2.0%	9.8%
	A032640	LG유플러스	63,309	14,500	-1.0%	-1.7%	-17.9%	A065530	전파기지국	2,062	3,900	0.1%	52.3%	54.8%
	A055550	신한지주	216,946	45,750	0.0%	0.7%	15.5%	A000810	삼성화재	140,230	296,000	0.9%	2.1%	10.0%
금융 Financials	A105560	KB금융	188,986	45,200	0.0%	-0.4%	-2.8%	A316140	우리금융지주	97,604	14,350	0.0%	-0.7%	-6.2%
	A032830	삼성생명	169,800	84,900	-0.7%	0.5%	4.0%	A005830	DB손해보험	47,861	67,600	-1.9%	-3.2%	-4.0%
	A015760	한국전력	187,454	29,200	-1.5%	-3.2%	-11.8%	A071320	지역난방공사	6,785	58,600	0.7%	0.0%	2.8%
유틸리티 Utilities	A036460	한국가스공사	42,879	46,450	0.0%	-3.2%	-3.6%	A004690	삼천리	3,832	94,500	0.2%	1.5%	3.9%
	A051600	한전KPS	15,818	35,150	-1.4%	-0.9%	5.9%	A267290	경동도시가스	1,675	35,500	0.3%	4.4%	6.9%

※ 작성자(SK증권 리서치센터)는 본 조사분석자료에 게재된 내용들이 외부의 부당한 압력이나 간섭없이 신의성실하게 작성되었음을 확인합니다. 자료 제공일 시점에서의 의견 및 추정치로 최종 실적과 오차가 발생할 수 있으며, 투자를 유도할 목적이 아니라 투자판단에 참고가 되는 정보제공을 목적으로 하고 있습니다. 투자자 투자자 자신의 판단과 책임하에 최종결정을 하시기 바랍니다. 본 자료는 당사의 저작물로서 모든 저작권은 당사에게 있으며, 어떠한 경우에도 당사의 동의 없이 복제, 대여, 전송, 재배포 될 수 없습니다.





2019년 04월 시장 캘린더

월	화	수	목	금	비고
1 <ul style="list-style-type: none"> 롯데제과/대상 제품 가격 인상 12월 결산법인 사업보고서 제출기한 일회용 비닐봉투 사용금지 국가신용등급 연례협의 예정 발전용 LNG 수입부과금 인하 예정 국제선 유류할증료 인상 미, 3월 ISM 제조업지수 미, 2월 소매판매 중, 3월 차이신 제조업 PMI 	2 <ul style="list-style-type: none"> 미세먼지 관련 법안 공포 예비타당성조사 개편안 발표 3월 소비자물가동향 미, 3월 ISM-NY 비즈니스 여건지수 미, 2월 내구재주문 유, 2월 생산자물가지수 유, 2월 실업률 영, 3월 건설 PMI 	3 <ul style="list-style-type: none"> 2월 온라인쇼핑동향 미, 3월 ISM 비제조업지수 미, 3월 서비스업 PMI 확정치 미, 2월 ADP취업자 변동 미, 2월 공장주문 유, 3월 서비스업 PMI 확정치 유, 3월 합성 PMI 확정치 유, 2월 소매판매 중, 류허 부총리, 방미 예정 	4 <ul style="list-style-type: none"> 오비맥주, 맥주제품 공장 출고가 인상 2월 국제수지 잠정치 	5 <ul style="list-style-type: none"> 삼성전자 1분기 잠정실적 발표 삼성 S10 5G 모델 본판매 시작 국회 본회의 네이버 AI 콜로키움 2019 미, 3월 고용동향보고서 미, 1월 소비자신용지수 영, 3월 할리팩스 주택가격지수 중, 2월 산업생산 	
8 <ul style="list-style-type: none"> 5G 이동통신 상용화 선언식 진행 UN 글로벌 국가적응계획 국제포럼 한방병의원 주나요법, 건강보험 적용 국제철도협력기구 사장단회의 4월 임시국회 개최 현대차 신형 쏘나타, 출고 재개 제8차 한-EU FTA 무역위원회 한중일 FTA 제15차 공식 협상 독, 22월 무역수지 	9 <ul style="list-style-type: none"> 티웨이항공, 제주-일본 나고야 노선 운항 효성화학 노조 파업 예정 복지부, 제약산업육성위원회 개최 미, 3월 NFIB 소기업 낙관지수 미, 2월 JOLTs 보고서 미, IMF 세계 경제 전망 보고서 중국-EU 정상회담 예정 	10 <ul style="list-style-type: none"> 한-미 정상회담 개최 3월 고용동향 갤럭시A 신제품 공개 예정 미, FOMC 의사록 공개 미, 3월 소비자물가지수 미, 2월 도매재고지수 유, ECB 기준금리결정 영, 2월 제조업 생산 영, 2월 무역수지 	11 <ul style="list-style-type: none"> 읍선만기일 북한 최고인민회의 소집 2월 통화 및 유동성동향 2월 예금취급기관 가계대출 미, IMF 총재 기자회견 미, 3월 생산자물가지수 미, Verion 5G 서비스 출시 중, 3월 생산자물가지수 중, 3월 소비자물가지수 	12 <ul style="list-style-type: none"> 3월 수출입물가지수 19년 6차 금융위 의사록 공개 기재부, 4월 최근경제동향 미, 4월 미시건대 소비심리 평가지수 잠정치 미, 3월 수출입물가지수 유, 2월 산업생산 영, 브렉시트 연기 마지막날 중, 3월 무역수지 	
15 <ul style="list-style-type: none"> 미, 4월 뉴욕주 제조업지수 인보사케이주 분석 결과 발표 미, 재무부 환율보고서 발표 미, 4월 뉴욕주 제조업지수 미-일 무역교섭 회의 개최 예정 	16 <ul style="list-style-type: none"> 과방위, 유료방송 합산규제 재논의 미, 4월 NAHB 주택시장지수 미, 3월 산업생산 영, 2월 실업률 독, 4월 ZEW 경기기대지수 중, 3월 주택가격지수 	17 <ul style="list-style-type: none"> 18년 결재통화별 수출입 AWS 서밋 서울 19 개최 예정 미, 연준 베이지북 공개 미, 2월 무역수지 유, 3월 소비자물가지수 확정치 유, 2월 무역수지/경상수지 중, 3월 소매판매/산업생산 중, 3월 고정자산투자 	18 <ul style="list-style-type: none"> 금융통화위원회 미, 4월 필라델피아 연준 제조업지수 미, 3월 경기선행지수 미, 3월 소매판매 미, 2월 기업재고 영, 3월 소매판매 독, 3월 생산자물가지수 	19 <ul style="list-style-type: none"> 3월 생산자물가지수 수소연료전지차 세미나 개최 롯데카드, 롯데손해보험 본입찰 미, 3월 주택착공, 건축허가 미/영/독/불/홍콩 증시 휴장 	
22 <ul style="list-style-type: none"> 미, 3월 기준주택판매 미, 3월 시카고 연방 국가활동지수 유, 4월 서비스업 PMI 예비치 유, 4월 제조업 PMI 예비치 독, 4월 서비스업 PMI 예비치 독, 4월 제조업 PMI 예비치 영/독/불/홍콩 증시 휴장 	23 <ul style="list-style-type: none"> 3월 관광통계 미, 4월 리치몬드 연방 제조업지수 미, 3월 합성 PMI 잠정치 미, 3월 신규주택판매 미, 2월 주택가격지수 	24 <ul style="list-style-type: none"> 3월 무역수지 및 교역조건 2월 인구동향 일, BOJ 금융정책회의 1일차 	25 <ul style="list-style-type: none"> 1분기 실질 국내총생산 속보치 미, 3월 내구재주문 일, BOJ 금융정책회의 2일차 중, 제2회 일대일로 국제협력 정상포럼 개최 예정 	26 <ul style="list-style-type: none"> 삼성전자, 갤럭시 폴드 출시 인천항, 크루즈 터미널 개장 4월 소비자동향조사 3월 금융기관 가중평균금리 미, 1분기 GDP 예비치 미, 4월 미시건대 소비심리지수 	<ul style="list-style-type: none"> 27일(토) 중, 3월 공업이익
29 <ul style="list-style-type: none"> 미, 4월 달라스 연준 제조업 활동 일본 증시 휴장 	30 <ul style="list-style-type: none"> 4월 기업경기실사지수 3월 산업활동동향 삼성전자 실적발표 예정 미, 4월 시카고 PMI 미, 3월 잠정주택판매지수 미, 2월 S&P 코어로직 / CS 주택가격지수 일본 증시 휴장 				

※ 작성자(SK증권 리서치센터)는 본 조사분석자료에 게재된 내용들이 외부의 부당한 압력이나 간섭없이 신의성실하게 작성되었음을 확인합니다. 자료 제공일 시점에서의 의견 및 추정치로 최종 실적과 오차가 발생할 수 있으며, 투자를 유도할 목적이 아니라 투자판단에 참고가 되는 정보제공을 목적으로 하고 있습니다. 투자시 투자자 자신의 판단과 책임하에 최종결정을 하시기 바랍니다. 본 자료는 당사의 저작물로서 모든 저작권은 당사에게 있으며, 어떠한 경우에도 당사의 동의 없이 복제, 대여, 전송, 재배포 될 수 없습니다.

MORNING CALL



2019-04-12, (금)

섹터별 시가총액 상위 종목 수익률(해외)

Dow Jones Industrial Average Members

Company	국가	Close	1D	1W	1M	YTD
Apple	USA	199.0	-0.8%	1.0%	9.5%	26.1%
American Express	USA	109.9	-0.3%	-1.0%	-2.0%	15.2%
Boeing	USA	370.2	1.4%	-5.6%	-1.9%	14.8%
Caterpillar	USA	138.9	1.0%	-1.1%	4.0%	9.3%
Cisco Systems	USA	55.6	-0.4%	0.7%	5.7%	28.3%
Chevron	USA	126.0	0.4%	-0.3%	1.1%	15.8%
Walt Disney	USA	116.6	-0.5%	1.4%	2.2%	6.3%
Dow Inc	USA	54.9	-1.5%	-4.1%	-	-
Walgreens Boots Alliance	USA	53.4	-2.0%	-2.3%	-13.7%	-21.8%
Goldman Sachs Group	USA	202.8	-0.1%	0.2%	2.8%	21.4%
Home Depot	USA	201.5	1.0%	-0.3%	11.2%	17.3%
IBM	USA	143.8	0.5%	0.3%	3.8%	26.5%
Intel	USA	55.8	0.1%	0.4%	2.6%	18.9%
Johnson & Johnson	USA	135.2	-0.3%	-0.7%	-3.0%	4.8%
JPMorgan Chase & Co	USA	106.2	0.8%	0.9%	1.8%	8.8%
Coca-Cola	USA	46.7	0.2%	0.5%	1.1%	-1.4%
McDonald's	USA	188.9	-0.2%	-1.0%	3.7%	6.4%
3M	USA	213.5	0.7%	-0.9%	3.3%	12.1%
Merck & Co	USA	79.8	-1.2%	-1.6%	-2.2%	4.5%
Microsoft	USA	120.3	0.1%	0.4%	5.1%	18.5%
NIKE	USA	85.0	0.1%	-0.5%	-1.1%	14.6%
Pfizer	USA	42.3	-1.1%	-1.7%	0.6%	-3.2%
Procter & Gamble	USA	104.8	0.1%	1.1%	3.5%	14.0%
Travelers	USA	136.3	0.6%	-0.1%	2.5%	13.8%
UnitedHealth Group	USA	235.4	-4.3%	-5.4%	-6.7%	-5.5%
United Technologies	USA	132.8	0.9%	-0.7%	4.9%	24.7%
Visa	USA	157.9	-0.4%	0.1%	3.5%	19.6%
Verizon	USA	58.6	-0.1%	-0.9%	1.6%	4.2%
Walmart	USA	100.8	1.2%	2.0%	1.8%	8.2%
Exxon Mobil	USA	82.0	0.5%	-0.7%	1.5%	20.2%

Materials

Company	국가	Close	1D	1W	1M	YTD
BHP Billiton	AUS	39.6	-0.6%	1.1%	7.5%	20.8%
BASF	DEU	69.6	0.8%	0.2%	3.2%	15.2%
Rio Tinto	AUS	100.5	-1.3%	0.6%	10.5%	32.8%
SABIC	SAU	124.2	-1.0%	2.2%	1.0%	6.9%
Glencore	GBR	322.7	-2.7%	-2.9%	5.0%	10.8%
Vale S.A.	BRA	51.8	0.1%	-0.4%	2.1%	1.5%
Air Liquide S.A.	FRA	115.7	-0.8%	-0.8%	3.6%	6.6%
Nutrien	CAN	69.8	-1.2%	-3.8%	-2.7%	1.1%
Shin-Etsu Chemical	JAP	10,540.0	0.9%	2.0%	13.6%	23.5%
LyondellBasell	USA	90.5	1.1%	-0.6%	1.8%	8.8%
Air Products & Chemicals	USA	193.6	0.3%	0.2%	4.6%	20.9%
Southern Copper	USA	40.4	-1.8%	-1.7%	5.5%	32.9%
Linde PLC	USA	179.9	-0.6%	-2.6%	3.1%	15.3%
Alcoa	USA	28.5	-2.3%	-3.6%	-1.7%	7.2%

Industrials

Company	국가	Close	1D	1W	1M	YTD
Honeywell Int'l	USA	160.9	0.6%	-0.5%	3.8%	21.8%
Siemens	DEU	102.3	1.0%	0.4%	6.2%	5.1%
Union Pacific	USA	166.7	0.2%	-1.2%	-0.1%	20.6%
Lockheed Martin	USA	305.6	2.2%	1.0%	0.7%	16.7%
UPS	USA	113.5	0.4%	-0.7%	2.4%	16.4%
Airbus	FRA	117.5	0.9%	-1.0%	0.5%	39.9%
Fedex	USA	191.9	0.5%	1.0%	6.9%	18.9%
General Dynamics	USA	171.4	1.2%	0.2%	-0.2%	9.0%
Raytheon	USA	181.5	1.6%	1.0%	-0.1%	18.3%
Northrop Grumman	USA	277.4	2.5%	0.4%	-0.6%	13.3%
Vinci	FRA	89.5	0.1%	0.2%	6.5%	24.3%
Illinois Tool Works	USA	154.3	1.7%	1.4%	6.3%	21.8%
Deutsche Post	DEU	30.3	1.0%	1.1%	4.6%	26.5%
Canadian National Railway	CAN	120.7	0.3%	0.0%	2.8%	19.4%

Energy

Company	국가	Close	1D	1W	1M	YTD
Royal Dutch Shell	GBR	2,486.5	-0.2%	0.4%	5.1%	7.8%
Petro China	HKG	5.2	-1.3%	-1.0%	1.2%	5.7%
Total	FRA	50.1	-0.6%	-0.4%	-2.2%	8.4%
BP	GBR	572.6	-0.6%	0.7%	4.5%	15.5%
China Petroleum	HKG	6.2	-0.3%	-1.4%	-5.3%	11.4%
Schlumberger	USA	45.3	-0.5%	0.7%	5.0%	25.6%
Petrobras	BRA	28.0	-2.7%	-2.7%	-0.4%	23.5%
Reliance Industries	IND	1,346.8	1.2%	-0.5%	0.0%	20.1%
Equinor	NOR	196.5	-0.2%	2.1%	2.1%	6.9%
Shenhua Energy	HKG	17.8	-1.5%	-1.4%	-5.4%	3.7%
Conocophillips	USA	66.4	-0.9%	0.4%	-1.5%	6.4%
CNOOC	HKG	14.6	-2.3%	1.3%	10.0%	20.5%
ENI S.P.A.	ITA	15.9	-0.1%	0.5%	2.4%	15.8%
EOG Resources Inc	USA	98.7	0.0%	0.1%	11.5%	13.2%
Rosneft Oil Co.	RUS	431.0	1.3%	2.3%	7.8%	-0.3%
Gazprom	RUS	158.0	-3.0%	-0.4%	3.1%	3.0%
Lukoil	RUS	5,630.0	-1.1%	-3.3%	0.4%	12.7%
Suncor Energy	CHN	43.9	-0.3%	-1.4%	-1.8%	15.1%
Enterprise Products Partners	USA	29.3	0.8%	-0.6%	3.1%	19.3%
Enbridge	CHN	49.7	1.3%	0.3%	1.1%	17.1%
Occidental Petroleum	USA	67.2	0.0%	-1.3%	3.3%	9.4%

Consumer Discretionary

Company	국가	Close	1D	1W	1M	YTD
Amazon	USA	1,844.1	-0.2%	0.4%	9.1%	22.8%
Toyota Motor	JAP	6,741.0	-0.8%	-1.4%	2.4%	5.2%
Comcast	USA	41.0	-0.1%	1.5%	3.7%	20.5%
LVMH	FRA	345.0	4.6%	2.6%	11.1%	33.6%
Netflix	USA	367.7	1.0%	0.6%	1.8%	37.4%
Naspers	ZAF	357,497.0	-0.7%	2.7%	13.1%	27.5%
Booking Holdings	USA	1,818.6	0.7%	2.8%	3.3%	5.6%
Inditex	ESP	26.6	0.2%	-0.4%	5.9%	19.0%
Volkswagen	DEU	154.3	1.8%	2.2%	2.9%	10.9%
Daimler	DEU	55.4	0.3%	0.2%	8.3%	20.6%
Charter Comm.	USA	355.3	0.3%	1.1%	2.0%	24.7%
Starbucks	USA	75.9	0.5%	1.1%	8.2%	17.8%
Adidas	DEU	225.3	-0.3%	-0.7%	10.5%	23.5%
Lowe's	USA	115.1	1.2%	0.1%	13.8%	24.7%
Tesla	USA	268.4	-2.8%	-2.4%	-7.1%	-19.3%
TJX	USA	53.9	-1.0%	-0.4%	2.7%	20.5%
Marriott International	USA	133.3	0.4%	-0.6%	10.9%	22.7%
Gree Electric Appliances	CHN	55.2	-3.4%	16.9%	22.8%	54.7%
Carnival	USA	52.5	0.4%	-1.1%	-6.5%	6.4%
Sands China	HKG	42.3	-2.4%	-0.8%	12.2%	23.2%
Nissan Motor	JAP	930.7	0.5%	-1.4%	0.2%	5.7%

※ 작성자(SK증권 리서치센터)는 본 조사분석자료에 게재된 내용들이 외부의 부당한 압력이나 간섭없이 신의성실하게 작성되었음을 확인합니다. 자료 제공일 시점에서의 의견 및 추정치로 최종 실적과 오차가 발생할 수 있으며, 투자를 유도할 목적이 아니라 투자판단에 참고가 되는 정보제공을 목적으로 하고 있습니다. 투자시 투자자 자신의 판단과 책임하에 최종결정을 하시길 바랍니다. 본 자료는 당사의 저작물로서 모든 저작권은 당사에게 있으며, 어떠한 경우에도 당사의 동의 없이 복제, 대여, 전송, 재배포 될 수 없습니다.



MORNING CALL



2019-04-12, (금)

Consumer Staples

(단위 : 각국 거래소 통화 기준)

Company	국가	Close	1D	1W	1M	YTD
Nestle	CHE	96.4	-0.8%	0.7%	3.1%	20.8%
AB Inbev	BEL	78.1	0.7%	1.5%	9.8%	35.3%
Unilever	NLD	51.4	-0.3%	-0.5%	5.3%	8.4%
Pepsico	USA	121.7	-0.3%	0.0%	4.4%	10.1%
Philip Morris	USA	85.5	-0.2%	0.1%	-4.5%	28.1%
Kweichow Moutai	CHN	925.2	-2.4%	7.0%	22.7%	56.8%
BAT	GBR	3,085.5	-0.4%	-1.1%	3.5%	23.4%
L'oreal	FRA	240.2	-0.9%	0.1%	4.9%	19.4%
Altria Group	USA	56.0	1.0%	2.2%	-0.3%	13.3%
AmBev	BRA	17.3	-1.7%	-1.1%	2.1%	12.2%
Diageo	GBR	3,122.5	0.0%	0.1%	2.3%	11.7%
Costco Wholesale	USA	241.2	-1.8%	-1.9%	2.1%	18.4%
Kraft Heinz	USA	33.0	0.0%	-0.5%	2.1%	-23.4%
CVS Health	USA	52.7	-2.2%	-2.5%	-6.9%	-19.6%
Mondelez International	USA	49.7	-0.1%	0.0%	5.1%	24.1%

Telecommunication Services

(단위 : 각국 거래소 통화 기준)

Company	국가	Close	1D	1W	1M	YTD
AT&T	USA	32.2	1.0%	-0.5%	6.3%	12.8%
China Mobile	HKG	77.3	-0.7%	-2.8%	-8.4%	2.6%
NTT Docomo	JAP	2,295.5	1.0%	-3.6%	-7.5%	-7.2%
Nippon Telegraph	JAP	4,605.0	0.9%	-1.5%	-2.8%	2.7%
Softbank	JAP	10,940.0	-0.4%	0.2%	2.7%	49.8%
Deutsche Telekom	DEU	14.9	-0.5%	-0.7%	-1.6%	0.2%
Vodafone	GBR	138.1	-1.2%	-2.3%	-0.9%	-9.7%
KDDI	JAP	2,417.0	1.4%	0.5%	-5.4%	-7.9%
America Movil SAB	MEX	14.8	-1.3%	0.1%	5.0%	5.7%
T-Mobile	USA	73.0	1.2%	3.8%	1.0%	14.8%
Telefonica	ESP	7.4	0.6%	-1.0%	-2.1%	1.3%
Orange	FRA	14.6	-0.5%	-1.7%	7.5%	3.2%
Singapore Telecom	SGP	3.2	1.9%	2.6%	7.1%	8.2%
Emirates Telecom	ARE	16.7	-0.4%	2.3%	4.1%	-1.6%
Saudi Telecom	SAU	110.6	0.0%	-0.9%	7.8%	20.9%
Bell Canada Enterprises	CAN	60.2	0.6%	0.7%	1.0%	11.6%

Health Care

(단위 : 각국 거래소 통화 기준)

Company	국가	Close	1D	1W	1M	YTD
Novartis	CHE	82.3	0.0%	-1.2%	1.8%	10.8%
Roche Holding	CHE	272.5	-1.2%	-0.5%	0.4%	12.0%
AbbVie	USA	81.8	-1.4%	-2.0%	3.6%	-11.3%
Amgen	USA	192.1	-0.9%	-1.7%	2.5%	-1.3%
Novo Nordisk	DNK	338.8	-0.2%	0.3%	2.5%	13.7%
Abbott Laboratories	USA	78.5	-0.6%	-0.6%	-0.1%	8.5%
Medtronic	USA	87.6	-1.2%	-1.5%	-5.8%	-3.7%
Bristol Myers Squibb	USA	46.1	0.4%	-1.2%	-9.6%	-11.3%
Sanofi	FRA	77.1	-1.1%	-1.7%	-0.8%	2.0%
Gilead Sciences	USA	66.3	-1.6%	-1.8%	0.9%	6.0%
Bayer	DEU	60.5	-1.6%	-1.7%	-11.6%	-0.2%
GlaxoSmithKline	GBR	1,565.6	-0.8%	-1.8%	3.9%	5.0%
Astrazeneca	GBR	6,018.0	-1.7%	-2.1%	-4.4%	2.5%
Thermo Fisher	USA	280.5	0.6%	1.5%	8.4%	25.3%
Eli Lilly & Co.	USA	125.2	-1.6%	-1.4%	0.7%	8.1%
Celgene	USA	94.2	-0.1%	-0.6%	7.9%	47.0%

Utilities

(단위 : 각국 거래소 통화 기준)

Company	국가	Close	1D	1W	1M	YTD
Nextera Energy	USA	190.0	0.8%	0.0%	-0.5%	9.3%
Enel S.P.A	ITA	5.6	-0.6%	-0.9%	2.9%	11.9%
Yangtze Power	CHN	16.8	1.0%	-0.3%	4.4%	5.5%
Duke Energy	USA	90.3	0.4%	-0.3%	-0.3%	4.6%
Iberdrola	ESP	7.8	-1.3%	-1.2%	3.4%	11.8%
Southern Co/the	USA	52.1	0.7%	0.9%	0.8%	18.7%
Dominion Energy	USA	76.3	0.6%	-1.5%	0.0%	6.8%
EDF	FRA	12.3	-0.7%	0.7%	-1.1%	-11.1%
Engie	FRA	13.4	-1.7%	-0.5%	0.3%	6.8%
Exelon	USA	49.8	0.4%	-0.2%	0.3%	10.4%
National Grid	GBR	825.5	-1.0%	-1.1%	-5.5%	8.0%
AEP	USA	83.9	0.7%	0.4%	0.9%	12.3%
HK & China Gas	HKG	18.8	-0.4%	-1.6%	2.8%	16.0%
Sempra Energy	USA	128.1	0.5%	-0.1%	3.0%	18.4%

Information Technology

(단위 : 각국 거래소 통화 기준)

Company	국가	Close	1D	1W	1M	YTD
Alphabet	USA	1,209.6	0.3%	-0.2%	0.9%	15.8%
Tencent	HKG	391.4	0.7%	4.1%	9.2%	24.6%
Alibaba	USA	185.0	-0.6%	-0.2%	2.4%	35.0%
Facebook	USA	177.5	-0.2%	1.0%	2.4%	35.4%
Taiwan Semicon	TWN	252.0	-0.8%	2.2%	6.3%	11.8%
Oracle	USA	53.8	-0.3%	-0.3%	1.4%	19.1%
Nvidia	USA	191.5	-0.3%	0.3%	13.6%	43.5%
SAP	DEU	99.8	0.4%	-2.1%	3.7%	14.8%
Adobe Systems	USA	271.9	0.1%	1.7%	2.8%	20.2%
Texas Instruments	USA	114.9	0.0%	1.1%	6.8%	21.6%
Broadcom	USA	309.4	0.6%	1.7%	14.1%	21.7%
Paypal	USA	106.5	-1.0%	0.7%	7.2%	26.6%
ASML	NLD	176.3	-0.8%	-1.7%	8.9%	28.5%
Baidu	USA	171.2	-3.3%	-5.7%	1.8%	7.9%
Qualcomm	USA	55.9	-0.8%	-3.6%	0.9%	-1.8%
Micron Technology	USA	42.3	0.3%	-2.4%	8.9%	33.2%
Tokyo Electron	JAP	17,460.0	0.3%	-1.3%	18.3%	39.5%
Nintendo	JAP	32,950.0	0.1%	-0.8%	6.8%	12.5%
Applied Materials	JAP	42.5	0.7%	-1.3%	10.0%	29.7%

Financials

(단위 : 각국 거래소 통화 기준)

Company	국가	Close	1D	1W	1M	YTD
Berkshire Hathaway	USA	309,875.0	0.9%	0.7%	1.2%	1.3%
Ind&Comm BOC	CHN	5.7	-0.3%	-1.4%	2.7%	8.3%
Bank of America	USA	29.1	0.0%	0.0%	-0.8%	18.0%
Construction BOC	HKG	6.9	-0.7%	-1.3%	-1.9%	6.3%
Wells Fargo	USA	47.7	-0.1%	-2.1%	-4.4%	3.6%
PingAn Insurance	HKG	91.8	-1.8%	0.5%	9.2%	32.7%
Agricultural Bank	HKG	3.6	-1.9%	-3.2%	-3.5%	5.0%
HSBC Holdings	GBR	651.4	-0.2%	-0.3%	5.0%	0.7%
Citi Group	USA	65.9	0.6%	0.5%	3.6%	26.6%
Bank of China	HKG	3.7	-0.8%	-0.8%	1.6%	10.1%

Real Estate

(단위 : 각국 거래소 통화 기준)

Company	국가	Close	1D	1W	1M	YTD
Ameican Tower	USA	196.7	0.0%	0.5%	5.0%	24.3%
China Vanke	HKG	33.3	-3.6%	-4.0%	10.8%	25.2%
Simon Property	USA	184.2	-0.4%	-0.3%	3.4%	9.7%
SHKP Ltd	HKG	136.8	-2.0%	-3.3%	5.0%	22.6%
Country Garden	HKG	13.0	-2.0%	6.6%	17.1%	36.4%
Crown Castle Int'l	USA	128.7	-1.2%	-0.3%	3.0%	18.5%
China Evergrande	HKG	25.6	-2.5%	-0.2%	3.0%	9.2%
Overseas land&Invest	HKG	29.8	-2.5%	-1.0%	5.1%	10.6%

※ 작성자(SK증권 리서치센터)는 본 조사분석자료에 게재된 내용들이 외부의 부당한 압력이나 간섭없이 신의성실하게 작성되었음을 확인합니다. 자료 제공일 시점에서의 의견 및 추정치로 최종 실적과 오차가 발생할 수 있으며, 투자를 유도할 목적이 아니라 투자판단에 참고가 되는 정보제공을 목적으로 하고 있습니다. 투자자 투자자 자신의 판단과 책임하에 최종결정을 하시기 바랍니다. 본 자료는 당사의 저작물로서 모든 저작권은 당사에 있으며, 어떠한 경우에도 당사의 동의 없이 복제, 대역, 전송, 재배포 될 수 없습니다.

