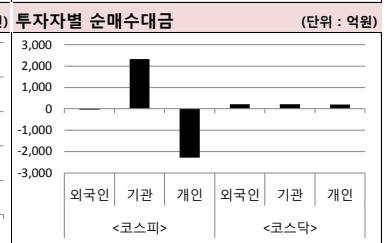
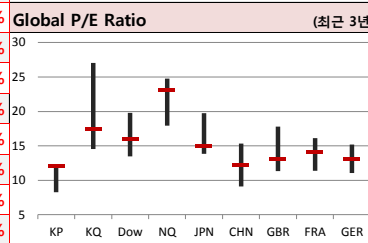
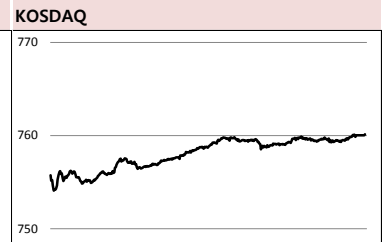




Global Indices		(단위: pt. 10억 원지통화)							
	Close	시가총액	1D	1W	1M	3M	YTD	3Y	
KOSPI	2,224.4	1,425,954.8	0.5%	0.8%	3.1%	7.7%	9.0%	12.9%	
KOSDAQ	760.2	256,605.5	0.4%	1.1%	0.7%	11.8%	12.5%	9.7%	
Dow Jones	26,157.2	7,206.9	0.0%	-0.9%	2.4%	9.5%	12.1%	49.0%	
Nasdaq	7,964.2	12,265.4	0.7%	0.9%	4.9%	14.5%	20.0%	64.8%	
S&P 500	2,888.2	24,892.0	0.3%	0.3%	3.5%	11.7%	15.2%	41.4%	
UK	7,421.9	2,001.5	0.0%	0.3%	3.8%	7.5%	10.3%	19.7%	
Germany	11,905.9	1,133.1	0.5%	-0.7%	3.3%	9.3%	12.8%	23.0%	
France	5,449.9	1,653.0	0.2%	-0.3%	3.4%	13.2%	15.2%	26.4%	
Japan	21,687.6	362,467.6	-0.5%	-0.2%	0.9%	6.2%	8.4%	37.7%	
China	3,241.9	35,385.2	0.1%	-0.1%	5.9%	27.4%	30.0%	6.9%	
Brazil	95,953.5	2,863.7	-0.4%	-0.4%	-1.9%	2.5%	9.2%	91.3%	
Vietnam	981.9	3,214,766.7	-0.7%	-0.5%	-1.9%	9.5%	10.0%	69.5%	
India	38,585.4	68,963.9	-0.9%	-0.3%	2.8%	6.6%	6.4%	54.2%	
Russia	2,578.6	36,725.6	0.3%	1.7%	4.5%	6.8%	8.8%	35.2%	



Global Market

미국 증시 - 연준 '인내' 재확인/미중 무역협상 진전 등에 상승 마감
 • 3월 FOMC 의사록 주목, 대다수 위원 올해 금리 변경 필요 없다는 견해
 • 므스신 재무장관, '중국과 무역협상 타결 후 이행 상황 확인 위한 사무소 설치하기로 해'

유럽 증시 - ECB 통화정책 회의 주목하며 상승 마감, 영국은 보험권 마감
 • ECB 기준금리 동결, 연말까지 금리를 현 수준으로 유지하겠다는 포워드 가이드선 전달과 동일
 • 브렉시트 연기에 EU상임의장은 내년까지 연기에 무게, 마크롱은 1년 연기가 너무 길다는 입장

일본 증시 - 세계 경기 둔화 우려로 하락 마감
 • IMF 세계경제성장률 하향, 미국 증시 하락 등에 영향 받아 하락 출발
 • 오후에 낙폭 축소, 경기지표는 혼조, PPI/2월 핵심기계류 수주 예상치 상회, 2월 설비투자는 하회

국내 증시 - 한미정상회담 앞두고 상승 마감
 • IMF 올해 세계성장률 하향 조정/미-EU 무역분쟁 관련 우려로 하락 출발, 자동차/헬스케어 ↑
 • IMF가 한국의 올해 경제성장률을 종전대로 2.6%로 전망한 데 따른 안도감도 있어

China Region Market

중화권 증시 - IMF 세계경기 둔화 우려 속 반등해 강보합 마감
 • 세계 경제성장률이 9개월 새 3번째 하향조정되면서 위험회피 심리 커지면서 하락 출발
 • 단, 중국 올해 경제성장률 전망은 지난 1월 6.2%→6.3%로 상향조정, 헬스케어/필수소비재 ↑

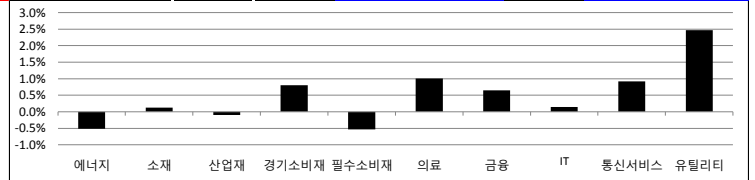
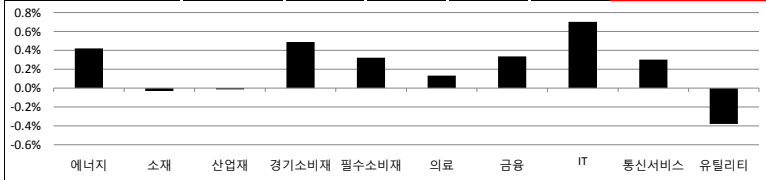
중화권 이슈 - EU-중국 관계 발전 주목
 • 9일 유럽 현지시간, 리커창 총리/용커 위원장/투스크 상임의장은 중-EU 정상회담 가져
 • 중국, 외국기업 기술이전 금지/외국 기업 중국시장 접근 확대 등 약속, 공동성명 채택에 성공

Today's Event

- 읍선만기일
- 헌법재판소, 낙태죄 위헌 여부 선고
- 2월 예금취급기관 가계대출
- 산업부, 19년 1분기 외국인투자 동향 발표
- 북한 최고인민회의 소집
- 크리스틴 라가르드 IMF 총재 기자회견
- 게오르기예바 세계은행 임시 총재 기자회견
- 중국, 3월 소비자물가지수
- 중국, 3월 생산자물가지수
- 인도, 총선 실시

S&P 500 Sector							
	1D	1W	1M	3M	YTD	2Y	3Y
에너지	0.4%	1.3%	3.9%	8.4%	17.6%	-4.3%	7.4%
소재	0.0%	-0.8%	3.4%	10.2%	13.5%	9.2%	27.4%
산업재	0.0%	-1.6%	2.4%	13.0%	17.5%	13.4%	33.8%
경기소비재	0.5%	0.6%	7.2%	12.0%	19.0%	33.5%	50.9%
필수소비재	0.3%	0.9%	2.8%	9.9%	10.7%	2.3%	6.2%
의료	0.1%	0.4%	1.0%	5.0%	6.1%	24.0%	33.5%
금융	0.3%	-0.3%	1.1%	8.4%	11.1%	13.1%	47.4%
IT	0.7%	1.0%	6.8%	20.5%	23.1%	49.6%	84.1%
통신서비스	0.3%	0.2%	2.4%	10.6%	17.2%	-1.7%	-2.7%
유틸리티	-0.4%	0.2%	-0.6%	9.2%	8.8%	11.9%	18.3%

Korea Sector							
	1D	1W	1M	3M	YTD	2Y	3Y
에너지	-0.5%	0.4%	-1.3%	1.8%	1.0%	6.5%	2.8%
소재	0.1%	1.0%	5.7%	7.8%	10.3%	6.0%	6.5%
산업재	-0.1%	0.3%	1.3%	1.0%	2.6%	-3.9%	-3.7%
경기소비재	0.8%	2.9%	5.4%	13.3%	14.7%	-0.8%	-8.0%
필수소비재	-0.5%	1.4%	5.0%	7.5%	6.6%	2.5%	-14.2%
의료	1.0%	3.3%	-4.0%	-1.9%	-4.2%	79.8%	36.4%
금융	0.7%	0.3%	3.9%	6.9%	5.4%	0.0%	16.2%
IT	0.1%	-0.3%	6.1%	17.3%	20.4%	18.4%	81.3%
통신서비스	0.9%	0.0%	0.3%	-3.4%	0.2%	7.9%	29.8%
유틸리티	2.5%	-1.9%	-15.2%	-10.8%	-9.5%	-30.4%	-44.9%



Fixed Income				Commodity					
	Close	1D	1M	YTD		Close	1D	1M	YTD
국고채 3년	1.729	0.7	-7.6	-9.4	국제유가(WTI)	64.45	0.7%	13.3%	41.9%
국고채 10년	1.867	0.0	-11.8	-8.9	VIX Index	13.30	-6.9%	-3.4%	-47.7%
미국채 2년	2.321	-2.8	-12.9	-16.7	천연가스	2.70	0.0%	-3.1%	-8.2%
미국채 10년	2.465	-3.6	-13.7	-21.9	CRB상품지수	189.66	0.6%	4.6%	11.7%
일본 국채 10년	-0.053	-0.5	-2.5	-5.6	금(Comex)	1,309.10	0.4%	0.8%	2.2%
중국 국채 10년	3.433	-0.2	-5.1	-34.1	BDI(Baltic Dry)	725.00	0.0%	12.1%	-43.0%
독일 국채 10년	-0.026	-1.6	-8.1	-26.8	구리	292.25	-0.4%	-0.2%	11.1%

Currency				
	Close	1D	1M	YTD
달러인덱스(pt)	96.91	-0.1%	0.0%	0.9%
원/달러(원)	1,138.82	-0.3%	0.8%	2.2%
엔/달러(엔)	110.95	-0.2%	-0.4%	1.1%
달러/유로(달러)	1.13	0.1%	-0.1%	-1.7%
원/홍콩달러(원)	145.32	-0.2%	1.0%	2.2%
원/위안(원)	169.49	-0.3%	0.9%	4.8%
달러/파운드(달러)	1.31	0.3%	0.1%	2.8%

※ 작성자(SK증권 리서치센터)는 본 조사분석자료에 게재된 내용들이 외부의 부당한 압력이나 간섭없이 신의성실하게 작성되었음을 확인합니다. 자료 제공일 시점에서의 의견 및 추정치로 최종 실적과 오차가 발생할 수 있으며, 투자를 유도할 목적이 아니라 투자판단에 참고가 되는 정보제공을 목적으로 하고 있습니다. 투자자 투자자 자신의 판단과 책임하에 최종결정을 하시길 바랍니다. 본 자료는 당사의 저작물로서 모든 저작권은 당사에 있으며, 어떠한 경우에도 당사의 동의 없이 복제, 대여, 전송, 재배포 될 수 없습니다.



MORNING CALL



2019-04-11, (목)

일일 상승률 상위 종목			일일 하락률 상위 종목		
종목명	시가총액	수익률	종목명	시가총액	수익률
내추럴엔도텍	2,027	29.9%	나노신소재	2,061	-7.5%
이엠텍	2,569	10.5%	에이비엘바이오	15,924	-6.6%
동일방직	2,281	9.8%	차바이오텍	10,522	-5.2%
뉴프라이드	1,966	9.7%	이그잭스	1,178	-8.3%
한진칼	19,467	9.1%	에스티	1,624	-4.9%
우신시스템	1,135	8.8%	디피씨	3,234	-4.8%
이수앱지스	2,316	8.6%	큐브엔터	1,165	-4.3%
유니셀	1,674	8.3%	SK네트웍스	14,569	-4.2%
남선알미늄	2,953	8.1%	JTC	3,312	-4.0%
케어랩스	1,424	8.0%	한화에어로스페이스	16,549	-3.8%
제이브이엠	2,532	7.8%	GS건설	31,808	-3.6%
푸드나무	2,042	7.7%	웰바이오텍	1,578	-3.6%
남화산업	1,565	7.7%	대한광통신	3,219	-3.4%
천보	8,430	7.4%	기가레인	1,305	-3.4%
유바이오로직스	1,864	7.4%	투비스프트	903	-3.3%
휴젤	17,825	7.3%	에치에프알	1,756	-3.3%
LS전선아시아	1,988	7.3%	유수홀딩스	2,245	-3.3%
KCTC	1,109	7.3%	파마리서치프로덕트	3,943	-3.1%
경인양행	2,678	7.1%	원익QnC	4,075	-3.1%
KCC	35,259	6.9%	바이오솔루션	4,510	-3.1%

♥

16만

뭔가 좋아하는
사람들이 벌써
이렇게나

시럽웰스 회원

16만 돌파!

♥ 시럽웰스님 외 160,000명이 좋아합니다

스마트하게 돈 버는 지갑, 시럽웰스

주요 투자자별 순매수/순매도 상위 종목 (단위: 억원)

<외국인 순매수 상위>			<외국인 순매도 상위>			<기관 순매수 상위>			<기관 순매도 상위>			<개인 순매수 상위>			<개인 순매도 상위>		
종목명	매수대금	종목명	매도대금	종목명	매수대금	종목명	매도대금	종목명	매수대금	종목명	매도대금	종목명	매수대금	종목명	매도대금		
기아차	212.9	삼성전자	-340.5	삼성전자	510.1	GS건설	-356.8	GS건설	391.7	셀트리온	-370.8						
삼성바이오로직스	162.9	현대차	-117.2	에이비엘바이오	289.7	현대중공업	-136.7	에이비엘바이오	306.3	기아차	-295.9						
호텔신라	137.8	NAVER	-112.3	셀트리온	256.5	LG전자	-126.4	현대중공업	121.3	삼성바이오로직스	-243.7						
LG전자	114.0	한국전력	-73.9	SK하이닉스	141.1	한화에어로스페이스	-78.7	한화에어로스페이스	104.2	삼성전자	-165.0						
셀트리온	112.4	이마트	-70.7	현대차	129.0	SK네트웍스	-71.4	SK네트웍스	86.3	SK하이닉스	-148.1						
LG화학	105.7	아모레퍼시픽	-65.6	만도	117.5	솔리드	-66.4	SK이노베이션	73.1	호텔신라	-134.8						
KB금융	49.8	아난티	-65.5	LG디스플레이	109.3	SK이노베이션	-64.8	아난티	71.6	LG디스플레이	-134.5						
신세계인터내셔널	42.1	롯데쇼핑	-60.6	삼성SDI	90.8	메리츠증권증권	-60.4	롯데케미칼	69.4	만도	-123.2						
바이로메드	40.7	한국가스공사	-57.8	LG유플러스	89.9	원익IPS	-56.6	아모레퍼시픽	56.9	삼성SDI	-119.6						
메리츠증권증권	40.1	LG생활건강	-55.0	LG이노텍	84.4	컴투스	-46.0	솔리드	54.7	LG화학	-112.1						
신라젠	37.1	KT&G	-54.6	기아차	83.4	KB금융	-38.7	한국가스공사	53.4	넷마블	-108.6						
코롱티슈진	37.0	삼성전기	-52.0	삼성바이오로직스	81.5	고려아연	-31.8	엠아이텍	52.2	KCC	-91.6						
고려아연	34.4	한국금융지주	-48.0	위닉스	80.7	셀트리온제약	-31.1	NAVER	50.6	위닉스	-86.8						
현대제철	32.8	하나금융지주	-46.6	천보	74.1	롯데케미칼	-30.8	롯데쇼핑	43.8	대한항공	-86.6						
넷마블	32.6	S-Oil	-39.9	넷마블	72.1	스튜디오드래곤	-29.9	S-Oil	43.7	두산	-70.1						
KCC	31.9	일진머티리얼즈	-39.1	한국전력	65.1	현대엘리베이	-27.8	이마트	35.6	천보	-68.1						
카카오	31.0	SK	-36.7	NAVER	61.5	메지온	-20.7	한미약품	34.0	현대위아	-67.1						
NHN엔터테인먼트	30.4	오리온	-36.3	대한항공	60.7	차바이오텍	-20.2	메지온	33.7	LG이노텍	-65.9						
삼성SDI	28.9	롯데케미칼	-35.8	KCC	59.4	신세계	-20.0	SK	33.4	카카오	-64.3						

후강통(Shanghai-Hongkong Link) 거래 상위 종목 (단위: CNY, 1M CNY) 선강통(Shenzhen-Hongkong Link) 거래 상위 종목 (단위: CNY, 1M CNY)

코드	종목명	시가총액(B)	Close	거래대금	코드	종목명	시가총액(B)	Close	거래대금
600519 C1 Equity	구이저우 모우타이	1,190.9	947.99	2,400.0	000858 C2 Equity	우량에 이빈	415.3	107.00	3,500.0
601318 C1 Equity	중국 평안보험 집단	1,485.1	82.03	1,200.0	000651 C2 Equity	거리 전기기기	343.6	57.12	3,500.0
600887 C1 Equity	나이멍구 이리산업	191.4	31.49	1,000.0	002415 C2 Equity	항저우 하이테크비전 디지털 기	327.7	35.05	598.0
600030 C1 Equity	중신증권	281.6	24.95	928.2	000333 C2 Equity	메이디 그룹	360.7	54.72	562.3
600036 C1 Equity	초상 은행	882.6	35.07	868.3	002304 C2 Equity	장수 양허맥주	192.9	128.00	539.6
600276 C1 Equity	장수 형루이 의약	290.7	65.73	703.6	000002 C2 Equity	완커 기업	365.4	32.77	536.2
600585 C1 Equity	안후이 하이루 수니	234.0	44.00	657.7	000568 C2 Equity	루저우 라오자오	106.5	72.70	363.2
600031 C1 Equity	싼이 중공	117.3	14.00	424.2	000001 C2 Equity	핑안 은행	235.7	13.73	355.8
601888 C1 Equity	차이나 인터내셔널 트레블 서	141.4	72.40	419.0	300059 C2 Equity	이스트 금융정보	104.3	19.21	283.6
600104 C1 Equity	SAIC 자동차	341.5	29.23	416.3	000538 C2 Equity	원난 바이오야오 집단	98.0	94.09	279.2

※ 작성자(SK증권 리서치센터)는 본 조사분석자료에 게재된 내용들이 외부의 부당한 압력이나 간섭없이 신의성실하게 작성되었음을 확인합니다. 자료 제공일 시점에서의 의견 및 추정치로 최종 실적과 오차가 발생할 수 있으며, 투자를 유도할 목적이 아니라 투자판단에 참고가 되는 정보제공을 목적으로 하고 있습니다. 투자자 투자자 자신의 판단과 책임하에 최종결정을 하시기 바랍니다. 본 자료는 당사의 저작물로서 모든 저작권은 당사에게 있으며, 어떠한 경우에도 당사의 동의 없이 복제, 대여, 전송, 재배포 될 수 없습니다.



MORNING CALL



2019-04-11, (목)

섹터별 시가총액 상위 및 SK증권 커버리지 종목 수익률(국내)

(단위 : 억원 / 원)

섹터	코드	종목명	시가총액	Close	1D	1W	YTD	코드	종목명	시가총액	Close	1D	1W	YTD
에너지 Energy	A034730	SK	191,732	272,500	-1.3%	1.1%	4.8%	A036490	SK머티리얼즈	18,437	174,800	-2.0%	-1.5%	15.8%
	A096770	SK이노베이션	170,137	184,000	-0.8%	0.0%	2.5%	A052690	한전기술	9,345	24,450	1.0%	0.4%	17.0%
	A010950	S-Oil	104,364	92,700	-0.9%	-0.1%	-5.1%	A112610	씨에스윈드	6,655	38,500	-0.7%	1.3%	39.5%
	A078930	GS	49,988	53,800	1.3%	1.3%	4.3%	A017940	E1	4,452	64,900	1.3%	-0.9%	16.3%
	A010060	OCI	23,205	97,300	0.1%	-0.9%	-9.1%	A151860	KG ETS	1,555	4,320	0.7%	15.8%	34.6%
	A018670	SK가스	8,556	92,700	0.2%	2.1%	31.1%	A018000	유니슨	1,250	1,335	-2.2%	-2.9%	-15.2%
소재 Materials	A051910	LG화학	274,604	389,000	0.5%	3.3%	12.1%	A003670	포스코케미칼	35,855	60,700	-0.5%	0.5%	-4.7%
	A005490	POSCO	238,020	273,000	0.0%	0.0%	12.4%	A003410	쌍용양회	32,045	6,360	1.1%	1.0%	1.1%
	A011170	롯데케미칼	101,284	295,500	-1.0%	-3.9%	6.7%	A011780	금호석유	30,772	101,000	-2.4%	0.0%	15.7%
	A010130	고려아연	91,048	482,500	0.4%	-0.5%	11.6%	A003240	태광산업	18,382	1,651,000	-1.1%	3.5%	25.1%
	A004020	현대제철	64,388	48,250	1.7%	1.9%	6.6%	A120110	코오롱인더	13,489	50,000	0.8%	-1.6%	-12.7%
	A009830	한화케미칼	37,515	23,000	-0.7%	1.1%	13.9%	A011790	SKC	13,512	36,000	0.1%	-1.2%	0.6%
산업재 Industrials	A009540	현대중공업	84,574	119,500	-1.7%	-2.1%	-7.0%	A028260	삼성물산	210,556	111,000	-0.5%	-1.3%	5.2%
	A000720	현대건설	60,021	53,900	-0.9%	0.2%	-1.3%	A086280	현대글로벌비스	52,313	139,500	1.1%	2.6%	8.1%
	A010140	삼성중공업	55,440	8,800	0.1%	3.3%	18.8%	A000120	CJ대한통운	38,667	169,500	0.3%	-0.3%	1.5%
	A012750	에스원	38,379	101,000	0.0%	0.5%	0.5%	A002380	KCC	35,259	334,000	6.9%	5.7%	8.1%
	A003490	대한항공	31,251	32,950	2.8%	2.7%	-0.3%	A028050	삼성엔지니어링	32,732	16,700	-0.3%	0.3%	-5.1%
	A000210	대림산업	33,721	96,900	-1.0%	-0.3%	-5.5%	A241560	두산밥캅	31,278	31,200	-0.6%	-0.2%	-1.0%
경기소비재 Consumer Discretionary	A005380	현대차	272,427	127,500	0.4%	2.8%	7.6%	A021240	웅진코웨이	68,634	93,000	1.5%	-1.3%	25.5%
	A012330	현대모비스	219,997	226,000	0.7%	4.9%	19.0%	A035250	강원랜드	67,605	31,600	1.1%	-0.5%	-1.3%
	A000270	기아차	162,551	40,100	3.0%	10.2%	19.0%	A081660	휠라코리아	47,120	77,100	2.8%	6.5%	44.1%
	A023530	롯데쇼핑	50,778	179,500	0.3%	-0.6%	-14.9%	A282330	BGF리테일	38,802	224,500	2.1%	5.2%	10.1%
	A035760	CJ ENM	50,913	232,200	0.9%	-1.8%	15.0%	A008770	호텔신라	41,014	104,500	1.5%	12.5%	36.6%
	A139480	이마트	50,037	179,500	-1.1%	3.8%	-1.6%	A069960	현대백화점	23,379	99,900	0.3%	-1.6%	10.5%
필수소비재 Consumer Staples	A051900	LG생활건강	223,340	1,430,000	-0.9%	2.9%	29.9%	A007310	오뚜기	26,715	741,000	0.1%	-0.9%	2.4%
	A033780	KT&G	140,725	102,500	0.5%	-1.9%	1.0%	A026960	동서	19,790	19,850	0.5%	-2.7%	10.9%
	A090430	아모레퍼시픽	117,794	201,500	-2.7%	3.3%	-3.8%	A004370	농심	17,488	287,500	0.2%	-2.4%	13.0%
	A271560	오리온	40,327	102,000	-1.5%	1.5%	-15.0%	A005300	롯데칠성	13,709	1,715,000	0.0%	0.4%	22.5%
	A161890	한국콜마	16,604	74,300	-1.6%	-1.1%	5.4%	A000080	하이진트로	12,799	18,250	1.7%	-0.8%	9.9%
	A192820	코스맥스	14,120	140,500	-1.4%	-4.4%	8.1%	A018250	애경산업	12,203	46,400	-1.5%	-1.5%	-2.5%
의료 Health Care	A068270	셀트리온	262,945	205,500	0.5%	6.2%	-7.6%	A215600	신라젠	46,222	65,600	0.0%	-0.5%	-10.8%
	A207940	삼성바이오로직스	240,510	363,500	2.0%	3.6%	-6.0%	A084990	바이로메드	44,358	278,000	2.6%	-0.5%	9.5%
	A091990	셀트리온헬스케어	100,317	70,000	-0.6%	1.9%	-7.0%	A068760	셀트리온제약	19,690	57,800	-1.2%	0.0%	-9.0%
	A128940	한미약품	51,384	442,500	0.3%	-4.8%	-4.6%	A009420	한울바이오파마	17,971	34,400	1.2%	-4.8%	-5.0%
	A000100	유한양행	31,687	248,000	4.2%	2.9%	21.3%	A006280	녹십자	16,712	143,000	0.7%	-2.1%	5.2%
	A086900	메디톡스	35,419	609,100	2.0%	-1.0%	5.4%	A145020	휴젤	17,825	409,000	7.3%	4.8%	7.2%
IT Information Technology	A005930	삼성전자	2,787,888	46,700	0.1%	0.2%	20.7%	A018260	삼성에스디에스	181,838	235,000	0.9%	1.3%	15.2%
	A000660	SK하이닉스	572,210	78,600	1.0%	-1.6%	29.9%	A251270	넷마블	109,141	128,000	4.1%	2.0%	14.8%
	A035420	NAVER	201,072	122,000	0.4%	0.0%	0.0%	A011070	LG이노텍	29,702	125,500	2.5%	3.3%	45.3%
	A006400	삼성SDI	151,626	220,500	0.2%	0.5%	0.7%	A263750	풀어비스	23,598	181,300	-1.0%	1.1%	-12.8%
	A036570	엔씨소프트	109,147	497,500	0.3%	-0.2%	6.7%	A181710	NHN엔터테인먼트	17,335	88,600	2.9%	-2.6%	54.6%
	A035720	카카오	85,472	102,500	2.0%	0.0%	-0.5%	A020150	일진머티리얼즈	17,499	37,950	-1.2%	-0.7%	-7.4%
	A009150	삼성전기	82,537	110,500	0.0%	-0.5%	6.8%	A307950	현대오토에버	17,661	84,100	4.7%	5.7%	-5.2%
	A034220	LG디스플레이	78,541	21,950	0.9%	9.8%	21.6%	A056190	에스에프에이	16,069	44,750	1.0%	1.7%	29.3%
	A078340	컴투스	13,368	103,900	0.4%	-2.4%	-19.5%	A012510	더존비즈온	13,887	46,800	-0.5%	-1.1%	-9.8%
	A017670	SK텔레콤	199,038	246,500	1.0%	1.4%	-8.5%	A006490	인스코비	4,277	4,755	1.5%	-0.4%	-4.3%
통신서비스 Telecommunication	A030200	KT	72,328	27,700	1.8%	2.2%	-7.1%	A036630	세종텔레콤	3,092	515	1.2%	3.6%	9.1%
	A032640	LG유플러스	63,964	14,650	1.4%	-0.3%	-17.0%	A065530	전파기지국	2,059	3,895	6.3%	50.4%	54.6%
	A055550	신한지주	216,946	45,750	0.6%	1.0%	15.5%	A000810	삼성화재	139,045	293,500	0.5%	0.7%	9.1%
금융 Financials	A105560	KB금융	188,986	45,200	0.9%	-0.1%	-2.8%	A316140	우리금융지주	97,604	14,350	0.0%	-0.4%	-6.2%
	A032830	삼성생명	171,000	85,500	1.4%	1.2%	4.8%	A005830	DB손해보험	48,781	68,900	1.5%	-1.0%	-2.1%
	A015760	한국전력	190,342	29,650	3.1%	-2.2%	-10.4%	A071320	지역난방공사	6,739	58,200	0.9%	-1.4%	2.1%
유틸리티 Utilities	A036460	한국가스공사	42,879	46,450	-1.3%	-5.1%	-3.6%	A004690	삼천리	3,824	94,300	-0.1%	0.8%	3.6%
	A051600	한전KPS	16,043	35,650	0.0%	-0.1%	7.4%	A267290	경동도시가스	1,670	35,400	1.3%	4.1%	6.6%

※ 작성자(SK증권 리서치센터)는 본 조사분석자료에 게재된 내용들이 외부의 부당한 압력이나 간섭없이 신의성실하게 작성되었음을 확인합니다. 자료 제공일 시점에서의 의견 및 추정치로 최종 실적과 오차가 발생할 수 있으며, 투자를 유도할 목적이 아니라 투자판단에 참고가 되는 정보제공을 목적으로 하고 있습니다. 투자자 투자자 자신의 판단과 책임하에 최종결정을 하시기 바랍니다. 본 자료는 당사의 저작물로서 모든 저작권은 당사에게 있으며, 어떠한 경우에도 당사의 동의 없이 복제, 대여, 전송, 재배포 될 수 없습니다.





2019년 04월 시장 캘린더

월	화	수	목	금	비고
1 <ul style="list-style-type: none"> 롯데제과/대상 제품 가격 인상 12월 결산법인 사업보고서 제출기한 일회용 비닐봉투 사용금지 국가신용등급 연례협의 예정 발전용 LNG 수입부과금 인하 예정 국제선 유류할증료 인상 미, 3월 ISM 제조업지수 미, 2월 소매판매 중, 3월 차이신 제조업 PMI 	2 <ul style="list-style-type: none"> 미세먼지 관련 법안 공포 예비타당성조사 개편안 발표 3월 소비자물가동향 미, 3월 ISM-NY 비즈니스 여건지수 미, 2월 내구재주문 유, 2월 생산자물가지수 유, 2월 실업률 영, 3월 건설 PMI 	3 <ul style="list-style-type: none"> 2월 온라인쇼핑동향 미, 3월 ISM 비제조업지수 미, 3월 서비스업 PMI 확정치 미, 2월 ADP취업자 변동 미, 2월 공장주문 유, 3월 서비스업 PMI 확정치 유, 3월 합성 PMI 확정치 유, 2월 소매판매 중, 류허 부총리, 방미 예정 	4 <ul style="list-style-type: none"> 오비맥주, 맥주제품 공장 출고가 인상 2월 국제수지 잠정치 	5 <ul style="list-style-type: none"> 삼성전자 1분기 잠정실적 발표 삼성 S10 5G 모델 본판매 시작 국회 본회의 네이버 AI 콜로키움 2019 미, 3월 고용동향보고서 미, 1월 소비자신용지수 영, 3월 할리팩스 주택가격지수 중, 2월 산업생산 	
8 <ul style="list-style-type: none"> 5G 이동통신 상용화 선언식 진행 UN 글로벌 국가적응계획 국제포럼 한방병의원 주나요법, 건강보험 적용 국제철도협력기구 사장단회의 4월 임시국회 개최 현대차 신형 쏘나타, 출고 재개 제8차 한-EU FTA 무역위원회 한중일 FTA 제15차 공식 협상 독, 22월 무역수지 	9 <ul style="list-style-type: none"> 티웨이항공, 제주-일본 나고야 노선 운항 효성화학 노조 파업 예정 복지부, 제약산업육성위원회 개최 미, 3월 NFIB 소기업 낙관지수 미, 2월 JOLTs 보고서 미, IMF 세계 경제 전망 보고서 중국-EU 정상회담 예정 	10 <ul style="list-style-type: none"> 한-미 정상회담 개최 3월 고용동향 갤럭시A 신제품 공개 예정 미, FOMC 의사록 공개 미, 3월 소비자물가지수 미, 2월 도매재고지수 유, ECB 기준금리결정 영, 2월 제조업 생산 영, 2월 무역수지 	11 <ul style="list-style-type: none"> 읍선만기일 북한 최고인민회의 소집 2월 통화 및 유동성동향 2월 예금취급기관 가계대출 미, IMF 총재 기자회견 미, 3월 생산자물가지수 미, Verion 5G 서비스 출시 중, 3월 생산자물가지수 중, 3월 소비자물가지수 	12 <ul style="list-style-type: none"> 3월 수출입물가지수 19년 6차 금융위 의사록 공개 기재부, 4월 최근경제동향 미, 4월 미시건대 소비심리 평가지수 잠정치 미, 3월 수출입물가지수 유, 2월 산업생산 영, 브렉시트 연기 마지막날 중, 3월 무역수지 	
15 <ul style="list-style-type: none"> 미, 4월 뉴욕주 제조업지수 인보사케이주 분석 결과 발표 미, 재무부 환율보고서 발표 미, 4월 뉴욕주 제조업지수 미-일 무역교섭 회의 개최 예정 	16 <ul style="list-style-type: none"> 과방위, 유료방송 합산규제 재논의 미, 4월 NAHB 주택시장지수 미, 3월 산업생산 영, 2월 실업률 독, 4월 ZEW 경기기대지수 중, 3월 주택가격지수 	17 <ul style="list-style-type: none"> 18년 결재통화별 수출입 AWS 서밋 서울 19 개최 예정 미, 연준 베이지북 공개 미, 2월 무역수지 유, 3월 소비자물가지수 확정치 유, 2월 무역수지/경상수지 중, 3월 소매판매/산업생산 중, 3월 고정자산투자 	18 <ul style="list-style-type: none"> 금융통화위원회 미, 4월 필라델피아 연준 제조업지수 미, 3월 경기선행지수 미, 3월 소매판매 미, 2월 기업재고 영, 3월 소매판매 독, 3월 생산자물가지수 	19 <ul style="list-style-type: none"> 3월 생산자물가지수 수소연료전지차 세미나 개최 롯데카드, 롯데손해보험 본입찰 미, 3월 주택착공, 건축허가 미/영/독/불/홍콩 증시 휴장 	
22 <ul style="list-style-type: none"> 미, 3월 기준주택판매 미, 3월 시카고 연방 국가활동지수 유, 4월 서비스업 PMI 예비치 유, 4월 제조업 PMI 예비치 독, 4월 서비스업 PMI 예비치 독, 4월 제조업 PMI 예비치 영/독/불/홍콩 증시 휴장 	23 <ul style="list-style-type: none"> 3월 관광통계 미, 4월 리치몬드 연방 제조업지수 미, 3월 합성 PMI 잠정치 미, 3월 신규주택매매 미, 2월 주택가격지수 	24 <ul style="list-style-type: none"> 3월 무역수지 및 교역조건 2월 인구동향 일, BOJ 금융정책회의 1일차 	25 <ul style="list-style-type: none"> 1분기 실질 국내총생산 속보치 미, 3월 내구재주문 일, BOJ 금융정책회의 2일차 중, 제2회 일대일로 국제협력 정상포럼 개최 예정 	26 <ul style="list-style-type: none"> 삼성전자, 갤럭시 폴드 출시 인천항, 크루즈 터미널 개장 4월 소비자동향조사 3월 금융기관 가중평균금리 미, 1분기 GDP 예비치 미, 4월 미시건대 소비심리지수 	<ul style="list-style-type: none"> 27일(토) 중, 3월 공업이익
29 <ul style="list-style-type: none"> 미, 4월 달라스 연준 제조업 활동 일본 증시 휴장 	30 <ul style="list-style-type: none"> 4월 기업경기실사지수 3월 산업활동동향 삼성전자 실적발표 예정 미, 4월 시카고 PMI 미, 3월 잠정주택판매지수 미, 2월 S&P 코어로직 / CS 주택가격지수 일본 증시 휴장 				

※ 작성자(SK증권 리서치센터)는 본 조사분석자료에 게재된 내용들이 외부의 부당한 압력이나 간섭없이 신의성실하게 작성되었음을 확인합니다. 자료 제공일 시점에서의 의견 및 추정치로 최종 실적과 오차가 발생할 수 있으며, 투자를 유도할 목적이 아니라 투자판단에 참고가 되는 정보제공을 목적으로 하고 있습니다. 투자시 투자자 자신의 판단과 책임하에 최종결정을 하시기 바랍니다. 본 자료는 당사의 저작물로서 모든 저작권은 당사에게 있으며, 어떠한 경우에도 당사의 동의 없이 복제, 대여, 전송, 재배포 될 수 없습니다.

MORNING CALL



2019-04-11, (목)

섹터별 시가총액 상위 종목 수익률(해외)

Dow Jones Industrial Average Members

Company	국가	Close	1D	1W	1M	YTD
Apple	USA	200.6	0.6%	2.5%	10.9%	27.2%
American Express	USA	110.2	0.3%	0.0%	-0.2%	15.6%
Boeing	USA	364.9	-1.1%	-7.8%	-2.8%	13.2%
Caterpillar	USA	137.5	0.9%	-1.9%	3.8%	8.2%
Cisco Systems	USA	55.8	1.2%	1.2%	7.0%	28.8%
Chevron	USA	125.5	0.0%	0.6%	1.3%	15.4%
Walt Disney	USA	117.2	0.3%	2.1%	2.1%	6.8%
Dow Inc	USA	55.7	-1.0%	-6.7%	-	-
Walgreens Boots Alliance	USA	54.5	0.0%	0.7%	-10.6%	-20.2%
Goldman Sachs Group	USA	203.0	1.2%	0.4%	3.2%	21.5%
Home Depot	USA	199.4	-0.7%	-0.5%	8.4%	16.1%
IBM	USA	143.0	0.6%	0.2%	3.4%	25.8%
Intel	USA	55.8	0.8%	-0.3%	4.1%	18.8%
Johnson & Johnson	USA	135.6	0.0%	0.0%	-2.6%	5.1%
JPMorgan Chase & Co	USA	105.3	0.4%	-0.2%	1.2%	7.9%
Coca-Cola	USA	46.6	-0.1%	0.3%	1.3%	-1.5%
McDonald's	USA	189.2	-0.5%	-0.3%	4.1%	6.6%
3M	USA	212.1	0.1%	-1.4%	3.1%	11.3%
Merck & Co	USA	80.8	0.0%	-1.3%	-0.5%	5.8%
Microsoft	USA	120.2	0.8%	0.7%	5.8%	18.3%
NIKE	USA	84.9	0.7%	-0.5%	-0.6%	14.5%
Pfizer	USA	42.7	-0.3%	0.0%	2.4%	-2.1%
Procter & Gamble	USA	104.7	0.0%	1.2%	4.6%	13.8%
Travelers	USA	135.5	0.2%	-0.8%	2.1%	13.1%
UnitedHealth Group	USA	246.0	-1.1%	-0.5%	0.1%	-1.2%
United Technologies	USA	131.7	-0.4%	-0.8%	5.6%	23.6%
Visa	USA	158.6	0.7%	0.6%	4.5%	20.2%
Verizon	USA	58.6	0.4%	-0.6%	2.1%	4.3%
Walmart	USA	99.6	0.9%	1.5%	1.3%	6.9%
Exxon Mobil	USA	81.6	-0.5%	-0.6%	2.0%	19.6%

Materials

Company	국가	Close	1D	1W	1M	YTD
BHP Billiton	AUS	39.9	-0.3%	1.2%	8.1%	21.6%
BASF	DEU	69.0	0.2%	-0.4%	3.2%	14.3%
Rio Tinto	AUS	101.8	0.2%	2.2%	11.7%	34.6%
SABIC	SAU	125.4	-1.4%	2.2%	3.0%	7.9%
Glencore	GBR	331.6	0.4%	0.9%	9.1%	13.8%
Vale S.A.	BRA	51.8	-1.1%	-0.8%	3.6%	1.5%
Air Liquide S.A.	FRA	116.6	0.6%	0.7%	4.7%	7.5%
Nutrien	CAN	70.7	-0.5%	-3.0%	-1.6%	2.4%
Shin-Etsu Chemical	JAP	10,450.0	0.9%	3.0%	15.0%	22.4%
LyondellBasell	USA	89.6	-0.8%	-2.9%	0.3%	7.7%
Air Products & Chemicals	USA	193.0	0.4%	0.7%	4.9%	20.6%
Southern Copper	USA	41.1	0.8%	0.2%	8.6%	35.3%
Linde PLC	USA	181.0	-1.0%	-1.6%	5.0%	16.0%
Alcoa	USA	29.2	0.2%	-0.5%	2.5%	9.7%

Industrials

Company	국가	Close	1D	1W	1M	YTD
Honeywell Int'l	USA	160.0	-0.5%	-0.7%	4.2%	21.1%
Siemens	DEU	101.3	0.8%	0.5%	5.2%	4.0%
Union Pacific	USA	166.4	0.2%	-1.4%	0.9%	20.3%
Lockheed Martin	USA	299.1	-1.2%	-0.2%	-0.9%	14.2%
UPS	USA	113.1	0.2%	-0.8%	3.7%	15.9%
Airbus	FRA	116.5	-1.7%	-1.1%	1.7%	38.8%
Fedex	USA	191.0	0.6%	1.8%	7.8%	18.4%
General Dynamics	USA	169.4	0.1%	0.1%	0.4%	7.7%
Raytheon	USA	178.6	-0.2%	0.9%	-0.8%	16.5%
Northrop Grumman	USA	270.5	-1.1%	-0.2%	-1.7%	10.5%
Vinci	FRA	89.4	1.6%	0.7%	6.4%	24.2%
Illinois Tool Works	USA	151.7	0.5%	0.0%	5.4%	19.7%
Deutsche Post	DEU	29.9	0.1%	0.1%	5.1%	25.2%
Canadian National Railway	CAN	120.3	-0.1%	-0.5%	2.8%	19.0%

Energy

Company	국가	Close	1D	1W	1M	YTD
Royal Dutch Shell	GBR	2,490.5	0.4%	2.1%	6.0%	7.9%
Petro China	HKG	5.2	-1.3%	0.4%	2.1%	7.2%
Total	FRA	50.4	0.3%	1.0%	-0.6%	9.1%
BP	GBR	576.2	0.4%	3.0%	7.4%	16.2%
China Petroleum	HKG	6.3	-1.0%	-1.1%	-5.2%	11.8%
Schlumberger	USA	45.6	-0.1%	3.3%	6.9%	26.2%
Petrobras	BRA	28.8	-1.3%	1.1%	4.7%	26.9%
Reliance Industries	IND	1,331.4	-0.2%	-1.6%	0.0%	18.8%
Equinor	NOR	196.8	0.7%	3.5%	4.0%	7.1%
Shenhua Energy	HKG	18.1	-0.9%	0.1%	-4.2%	5.4%
Conocophillips	USA	67.0	1.9%	2.8%	2.0%	7.4%
CNOOC	HKG	14.9	-0.8%	3.6%	11.7%	23.3%
ENI S.P.A.	ITA	15.9	0.3%	1.2%	5.1%	15.9%
EOG Resources Inc	USA	98.7	0.2%	5.4%	13.5%	13.2%
Rosneft Oil Co.	RUS	425.5	2.3%	0.7%	7.0%	-1.6%
Gazprom	RUS	162.9	0.1%	2.5%	7.4%	6.1%
Lukoil	RUS	5,692.0	-0.8%	-2.9%	2.1%	13.9%
Suncor Energy	CHN	44.0	-0.3%	0.7%	-0.7%	15.4%
Enterprise Products Partners	USA	29.1	-0.6%	-1.3%	2.6%	18.3%
Enbridge	CHN	49.0	-0.2%	-0.4%	-0.2%	15.6%
Occidental Petroleum	USA	67.2	-0.1%	1.1%	4.6%	9.4%

Consumer Discretionary

Company	국가	Close	1D	1W	1M	YTD
Amazon	USA	1,847.3	0.6%	1.6%	10.4%	23.0%
Toyota Motor	JAP	6,795.0	-0.5%	0.3%	2.7%	6.1%
Comcast	USA	41.1	0.1%	1.7%	4.0%	20.6%
LVMH	FRA	329.8	0.7%	-1.1%	6.9%	27.7%
Netflix	USA	363.9	-0.2%	-1.1%	2.1%	36.0%
Naspers	ZAF	360,166.0	2.2%	3.8%	15.2%	28.4%
Booking Holdings	USA	1,806.0	0.6%	1.4%	4.0%	4.9%
Inditex	ESP	26.5	0.2%	-1.3%	1.0%	18.7%
Volkswagen	DEU	151.5	-0.2%	-1.7%	1.5%	8.9%
Daimler	DEU	55.2	0.1%	-1.6%	8.8%	20.2%
Charter Comm.	USA	354.4	-0.1%	2.5%	3.5%	24.3%
Starbucks	USA	75.5	0.5%	1.5%	7.8%	17.2%
Adidas	DEU	226.1	0.8%	0.0%	7.3%	23.9%
Lowe's	USA	113.8	0.5%	0.4%	12.8%	23.2%
Tesla	USA	276.1	1.4%	3.1%	-2.6%	-17.0%
TJX	USA	54.4	1.2%	0.4%	4.8%	21.7%
Marriott International	USA	132.8	0.1%	0.4%	10.0%	22.3%
Gree Electric Appliances	CHN	57.1	10.0%	21.0%	27.5%	60.0%
Carnival	USA	52.3	0.7%	-1.6%	-5.4%	6.0%
Sands China	HKG	43.3	0.9%	1.6%	14.1%	26.2%
Nissan Motor	JAP	926.0	-1.2%	-1.9%	-0.5%	5.2%

※ 작성자(SK증권 리서치센터)는 본 조사분석자료에 게재된 내용들이 외부의 부당한 압력이나 간섭없이 신의성실하게 작성되었음을 확인합니다. 자료 제공일 시점에서의 의견 및 추정치로 최종 실적과 오차가 발생할 수 있으며, 투자를 유도할 목적이 아니라 투자판단에 참고가 되는 정보제공을 목적으로 하고 있습니다. 투자시 투자자 자신의 판단과 책임하에 최종결정을 하시기 바랍니다. 본 자료는 당사의 저작물로서 모든 저작권은 당사에 있으며, 어떠한 경우에도 당사의 동의 없이 복제, 대역, 전송, 재배포 될 수 없습니다.



MORNING CALL



2019-04-11, (목)

Consumer Staples

(단위 : 각국 거래소 통화 기준)

Company	국가	Close	1D	1W	1M	YTD
Nestle	CHE	97.1	0.5%	1.9%	4.7%	21.7%
AB Inbev	BEL	77.5	1.2%	2.7%	7.9%	34.3%
Unilever	NLD	51.6	0.2%	-0.6%	6.2%	8.8%
Pepsico	USA	122.0	-0.1%	0.5%	4.7%	10.5%
Philip Morris	USA	85.7	-0.2%	-0.4%	-3.5%	28.4%
Kweichow Moutai	CHN	948.0	4.8%	9.6%	27.2%	60.7%
BAT	GBR	3,099.0	-0.4%	-0.9%	0.4%	24.0%
L'oreal	FRA	242.5	1.0%	0.5%	6.2%	20.5%
Altria Group	USA	55.4	0.6%	1.5%	-0.6%	12.2%
AmBev	BRA	17.6	-0.8%	1.3%	3.2%	14.1%
Diageo	GBR	3,123.5	-0.2%	0.5%	2.6%	11.8%
Costco Wholesale	USA	245.6	0.3%	0.5%	5.4%	20.6%
Kraft Heinz	USA	33.0	0.1%	0.9%	3.1%	-23.4%
CVS Health	USA	53.9	0.3%	0.9%	-1.4%	-17.8%
Mondelez International	USA	49.7	0.1%	0.1%	5.9%	24.2%

Telecommunication Services

(단위 : 각국 거래소 통화 기준)

Company	국가	Close	1D	1W	1M	YTD
AT&T	USA	31.9	0.4%	-0.3%	4.1%	11.7%
China Mobile	HKG	77.9	-0.3%	-2.1%	-8.0%	3.3%
NTT Docomo	JAP	2,272.5	-2.0%	-4.7%	-10.1%	-8.1%
Nippon Telegraph	JAP	4,562.0	-0.3%	-2.6%	-4.7%	1.8%
Softbank	JAP	10,985.0	1.4%	0.4%	2.7%	50.4%
Deutsche Telekom	DEU	14.9	-0.1%	-0.6%	-0.5%	0.7%
Vodafone	GBR	139.8	-0.5%	-3.2%	0.3%	-8.5%
KDDI	JAP	2,384.0	-1.2%	-0.7%	-9.3%	-9.1%
America Movil SAB	MEX	15.0	0.1%	5.8%	6.8%	7.0%
T-Mobile	USA	72.2	1.0%	3.0%	0.6%	13.4%
Telefonica	ESP	7.4	0.1%	-3.0%	-2.3%	0.7%
Orange	FRA	14.7	-1.2%	-1.1%	8.5%	3.7%
Singapore Telecom	SGP	3.1	0.3%	0.6%	5.4%	6.1%
Emirates Telecom	ARE	16.8	0.4%	2.7%	0.2%	-1.3%
Saudi Telecom	SAU	110.6	0.4%	-0.9%	10.2%	20.9%
Bell Canada Enterprises	CAN	59.8	0.5%	0.3%	0.4%	10.9%

Health Care

(단위 : 각국 거래소 통화 기준)

Company	국가	Close	1D	1W	1M	YTD
Novartis	CHE	82.2	-3.0%	-4.3%	-1.0%	7.2%
Roche Holding	CHE	275.8	0.3%	0.7%	2.0%	13.3%
AbbVie	USA	83.0	0.3%	0.2%	5.3%	-10.0%
Amgen	USA	193.9	0.5%	0.8%	5.3%	-0.4%
Novo Nordisk	DNK	339.4	0.0%	0.5%	3.5%	13.9%
Abbott Laboratories	USA	79.0	0.4%	0.4%	0.9%	9.2%
Medtronic	USA	88.6	-0.1%	-0.7%	-4.1%	-2.6%
Bristol Myers Squibb	USA	45.9	-0.2%	-1.7%	-8.9%	-11.7%
Sanofi	FRA	78.0	-0.4%	-0.8%	0.7%	3.0%
Gilead Sciences	USA	67.4	2.0%	0.8%	4.0%	7.8%
Bayer	DEU	61.5	1.2%	0.0%	-8.6%	1.5%
GlaxoSmithKline	GBR	1,577.6	-0.3%	-0.6%	4.3%	5.8%
Astrazeneca	GBR	6,120.0	-0.5%	0.0%	-2.6%	4.2%
Thermo Fisher	USA	278.9	0.4%	1.4%	9.4%	24.6%
Eli Lilly & Co.	USA	127.2	0.0%	1.3%	3.0%	9.9%
Celgene	USA	94.3	0.3%	0.0%	10.2%	47.2%

Utilities

(단위 : 각국 거래소 통화 기준)

Company	국가	Close	1D	1W	1M	YTD
Nextera Energy	USA	188.6	-0.6%	0.1%	-1.2%	8.5%
Enel S.P.A	ITA	5.7	0.3%	-0.3%	3.2%	12.5%
Yangtze Power	CHN	16.6	0.3%	-1.3%	1.4%	4.4%
Duke Energy	USA	89.9	-0.3%	0.7%	-0.6%	4.2%
Iberdrola	ESP	7.9	0.4%	-0.2%	4.1%	13.3%
Southern Co/the	USA	51.8	-0.3%	1.1%	0.2%	17.9%
Dominion Energy	USA	75.8	-0.7%	-1.4%	-0.7%	6.1%
EDF	FRA	12.4	3.7%	3.0%	-1.9%	-10.4%
Engie	FRA	13.6	0.2%	1.0%	2.0%	8.6%
Exelon	USA	49.6	0.1%	-0.2%	0.2%	9.9%
National Grid	GBR	834.0	0.2%	-0.7%	-5.4%	9.1%
AEP	USA	83.4	-0.3%	0.9%	0.3%	11.5%
HK & China Gas	HKG	18.9	-0.5%	-1.2%	3.4%	16.5%
Sempra Energy	USA	127.4	-0.4%	0.3%	2.8%	17.8%

Information Technology

(단위 : 각국 거래소 통화 기준)

Company	국가	Close	1D	1W	1M	YTD
Alphabet	USA	1,206.5	0.3%	-1.1%	0.8%	15.5%
Tencent	HKG	388.8	1.4%	3.4%	7.7%	23.8%
Alibaba	USA	186.2	-0.5%	2.8%	3.1%	35.8%
Facebook	USA	177.8	0.1%	1.0%	3.4%	35.6%
Taiwan Semicon	TWN	254.0	0.0%	3.0%	7.9%	12.6%
Oracle	USA	54.0	0.3%	0.3%	2.2%	19.5%
Nvidia	USA	192.1	1.5%	2.0%	18.2%	43.9%
SAP	DEU	99.4	1.3%	-3.8%	4.0%	14.3%
Adobe Systems	USA	271.6	1.0%	1.4%	3.1%	20.0%
Texas Instruments	USA	114.9	0.9%	1.5%	7.9%	21.6%
Broadcom	USA	307.5	1.3%	1.8%	14.0%	20.9%
Paypal	USA	107.5	0.5%	2.9%	10.3%	27.9%
ASML	NLD	177.8	-0.8%	0.5%	9.8%	29.6%
Baidu	USA	177.0	-2.2%	-1.2%	6.0%	11.6%
Qualcomm	USA	56.3	-1.9%	-2.6%	2.7%	-1.0%
Micron Technology	USA	42.2	1.1%	-1.7%	7.4%	32.9%
Tokyo Electron	JAP	17,415.0	-0.9%	-0.1%	16.4%	39.2%
Nintendo	JAP	32,920.0	-1.0%	1.4%	7.5%	12.4%
Applied Materials	JAP	42.2	0.4%	-1.1%	8.9%	28.8%

Financials

(단위 : 각국 거래소 통화 기준)

Company	국가	Close	1D	1W	1M	YTD
Berkshire Hathaway	USA	307,000.0	-0.1%	0.2%	0.9%	0.3%
Ind&Comm BOC	CHN	5.8	-0.5%	-1.0%	2.3%	8.7%
Bank of America	USA	29.1	0.6%	-0.3%	0.4%	18.0%
Construction BOC	HKG	6.9	-1.0%	-0.6%	-2.0%	7.1%
Wells Fargo	USA	47.8	-0.7%	-2.8%	-3.7%	3.7%
PingAn Insurance	HKG	93.5	-0.2%	2.4%	13.0%	35.1%
Agricultural Bank	HKG	3.7	-1.3%	-1.3%	-1.6%	7.0%
HSBC Holdings	GBR	652.7	-0.4%	0.6%	4.2%	0.9%
Citi Group	USA	65.5	0.5%	-0.5%	4.3%	25.9%
Bank of China	HKG	3.8	-0.8%	0.0%	1.4%	10.9%

Real Estate

(단위 : 각국 거래소 통화 기준)

Company	국가	Close	1D	1W	1M	YTD
Ameican Tower	USA	196.6	-0.1%	1.8%	5.9%	24.3%
China Vanke	HKG	34.6	-1.0%	-0.4%	13.3%	29.9%
Simon Property	USA	184.9	1.3%	0.6%	3.9%	10.1%
SHKP Ltd	HKG	139.6	-0.8%	-1.3%	7.6%	25.1%
Country Garden	HKG	13.3	-0.2%	8.7%	19.9%	39.1%
Crown Castle Int'l	USA	130.3	0.3%	1.6%	5.2%	19.9%
China Evergrande	HKG	26.3	-2.6%	2.3%	5.4%	11.9%
Overseas land&Invest	HKG	30.5	0.5%	1.5%	7.4%	13.4%

※ 작성자(SK증권 리서치센터)는 본 조사분석자료에 게재된 내용들이 외부의 부당한 압력이나 간섭없이 신의성실하게 작성되었음을 확인합니다. 자료 제공일 시점에서의 의견 및 추정치로 최종 실적과 오차가 발생할 수 있으며, 투자를 유도할 목적이 아니라 투자판단에 참고가 되는 정보제공을 목적으로 하고 있습니다. 투자자 투자자 자신의 판단과 책임하에 최종결정을 하시기 바랍니다. 본 자료는 당사의 저작물로서 모든 저작권은 당사에 있으며, 어떠한 경우에도 당사의 동의 없이 복제, 대역, 전송, 재배포 될 수 없습니다.