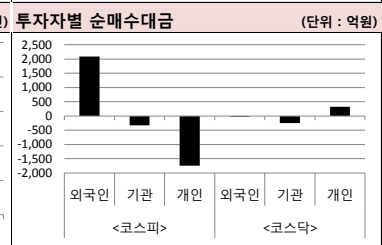
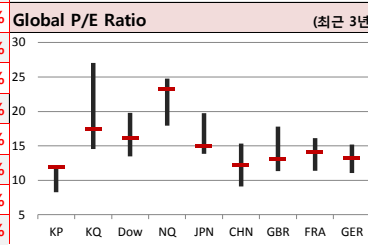
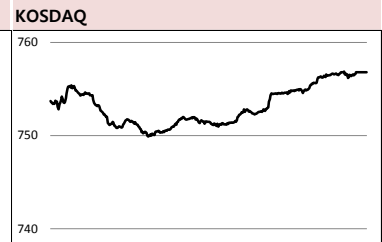




2019-04-10, (수)

Global Indices		(단위: pt. 10억 원지통화)							
	Close	시가총액	1D	1W	1M	3M	YTD	3Y	
KOSPI	2,213.6	1,418,987.1	0.1%	0.5%	3.5%	9.3%	8.5%	12.2%	
KOSDAQ	756.8	255,464.7	0.7%	1.0%	2.4%	13.2%	12.0%	8.6%	
Dow Jones	26,150.6	7,247.5	-0.7%	-0.3%	1.9%	9.9%	12.1%	48.8%	
Nasdaq	7,909.3	12,334.2	-0.6%	0.2%	4.6%	14.7%	19.2%	63.1%	
S&P 500	2,878.2	25,045.6	-0.6%	0.2%	3.4%	11.8%	14.8%	40.6%	
UK	7,425.6	2,002.3	-0.4%	0.1%	4.1%	8.2%	10.4%	19.7%	
Germany	11,850.6	1,128.0	-0.9%	-0.9%	2.7%	9.7%	12.2%	23.2%	
France	5,436.4	1,648.6	-0.6%	-0.6%	3.2%	13.9%	14.9%	26.3%	
Japan	21,802.6	365,295.9	0.2%	0.4%	3.2%	7.9%	8.9%	37.8%	
China	3,239.7	35,354.5	-0.2%	0.7%	7.0%	28.2%	29.9%	8.5%	
Brazil	96,291.8	2,893.5	-1.1%	1.9%	-1.8%	4.6%	9.6%	91.5%	
Vietnam	988.5	3,236,194.5	-0.9%	0.4%	0.4%	11.4%	10.7%	72.7%	
India	38,939.2	69,569.8	0.6%	0.2%	5.1%	8.2%	7.4%	57.8%	
Russia	2,570.3	36,556.0	0.4%	1.5%	4.2%	7.6%	8.5%	36.9%	



**Global Market**

**미국 증시** - 기업 실적 부진 예상되는 가운데 미-EU 무역분쟁 우려로 하락 마감  
 • 미국은 EU의 Airbus 보조금 지적, 보복으로 110억달러 규모 EU산 제품용 고율 관세 부과 계획  
 • IMF, 올해 세계 성장률 예상치를 3.3%로 제시, 지난 1월 예상치인 3.5%보다 0.2%포인트 하향

**유럽 증시** - 미-EU 관세 분쟁에 대한 우려로 하락 마감  
 • 전일 USTR, EU로부터 수입하는 제품 110억달러 추가 관세 부과 위한 절차 시작한다고 발표  
 • EU 집행부도 대미 보복관세 부과 거론, EU특별회의/ECB 통화정책 회의 앞두고 경계감 작용

**일본 증시** - 반도체주 강세로 상승 마감  
 • 미 헤지펀드 서드포인트가 소니 주식을 매입하기 위해 5억~10억달러를 준비 중이라는 보도  
 • 일본 정부/일본은행이 지폐 새로 바꾸면서 관련 수요 기대에 일본금전기계와 글로리가 상승

**국내 증시** - 한미 정상회담 앞두고 상승 마감  
 • 5G 전략산업 육성 기대감으로 관련주 ↑, LCD 대형패널 가격회복 분석에 LG디스플레이 ↑  
 • 중국에서 관광정책 관련 차관급 회의 먼저 제의, 중국 관련주 투심 회복 과정이라는 평가 있어

**China Region Market**

**중화권 증시** - 소재주 약세로 소폭 하락 마감  
 • 폐금속 컨테이너 폭발사고 있었던 장쑤성서 전날 상무위원회 열고 화공산업 관련 회의 개최  
 • 중국 정부가 거주 이동을 제한해온 도시 호적제도를 대폭 완화, 부동산주 상승

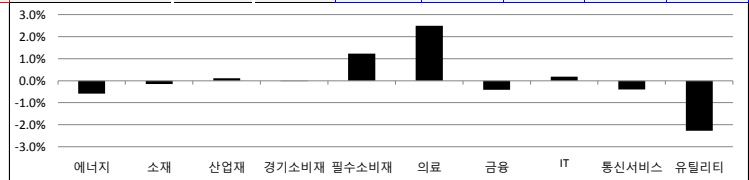
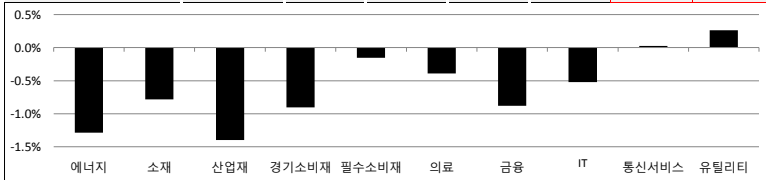
**중화권 이슈** - 중국 증시 강세 전망 지속  
 • SCMP, '모건스탠리는 중국 분토 거래 주식에 대해 여전히 비중확대 입장이라고 평가'  
 • 모건스탠리, '기업들의 2분기 실적 증가 속도가 가팔라지고 있고, 감세 정책이 나오고 있어'

**Today's Event**

- 한-미 정상회담 개최
- 산업부, 민관합동 수출전략조정회의
- 3월 고용동향
- 갤럭시A 신제품 공개 예정
- 미국, 파월 연준 의장 민주당 연례 연찬 참석
- 미국, FOMC 의사록 공개
- 유로존, EU 정상회의의 예정
- 유로존, ECB 기준금리결정
- OPEC 월간 보고서

S&P 500 Sector							
	1D	1W	1M	3M	YTD	2Y	3Y
에너지	-1.3%	1.7%	4.1%	9.6%	17.1%	-4.7%	6.5%
소재	-0.8%	0.2%	3.7%	10.4%	13.5%	9.0%	28.1%
산업재	-1.4%	-0.9%	1.5%	13.7%	17.5%	13.5%	33.5%
경기소비재	-0.9%	0.8%	6.9%	11.9%	18.4%	32.8%	49.6%
필수소비재	-0.2%	0.9%	2.4%	8.5%	10.3%	2.1%	5.1%
의료	-0.4%	0.0%	1.6%	5.2%	6.0%	23.6%	32.5%
금융	-0.9%	-0.2%	1.0%	8.6%	10.7%	12.4%	47.4%
IT	-0.5%	-0.1%	6.6%	21.1%	22.3%	47.9%	82.5%
통신서비스	0.0%	0.6%	2.7%	9.9%	16.8%	-1.9%	-3.6%
유틸리티	0.3%	0.1%	0.4%	8.9%	9.2%	12.3%	18.3%

Korea Sector							
	1D	1W	1M	3M	YTD	2Y	3Y
에너지	-0.6%	0.7%	-0.2%	3.9%	1.5%	6.5%	2.9%
소재	-0.2%	0.7%	6.9%	10.7%	10.1%	5.8%	7.5%
산업재	0.1%	0.1%	1.9%	2.5%	2.7%	-4.1%	-3.2%
경기소비재	0.0%	2.8%	6.1%	15.2%	13.7%	-2.6%	-8.4%
필수소비재	1.2%	2.0%	3.7%	8.8%	7.2%	2.7%	-15.5%
의료	2.5%	1.6%	-3.3%	-3.1%	-5.2%	80.0%	31.1%
금융	-0.4%	-0.1%	3.9%	7.6%	4.7%	-0.8%	14.5%
IT	0.2%	-0.1%	8.1%	22.4%	20.2%	17.0%	82.6%
통신서비스	-0.4%	-0.5%	-1.5%	-3.0%	-0.7%	3.8%	29.1%
유틸리티	-2.3%	-4.9%	-16.2%	-16.8%	-11.7%	-31.6%	-46.1%



Fixed Income				Commodity				Currency						
	Close	1D	1M	YTD		Close	1D	1M	YTD		Close	1D	1M	YTD
국고채 3년	1.722	-0.8	-9.1	-10.1	국제유가(WTI)	63.98	-0.7%	12.7%	40.9%	달러인덱스(pt)	97.02	0.0%	-0.2%	1.0%
국고채 10년	1.867	-0.8	-12.1	-8.9	VIX Index	14.28	8.3%	-0.3%	-43.8%	원/달러(원)	1,142.21	-0.2%	0.8%	2.5%
미국채 2년	2.350	-1.2	-12.6	-13.8	천연가스	2.70	-0.3%	-2.6%	-8.2%	엔/달러(엔)	111.14	-0.3%	-0.1%	1.3%
미국채 10년	2.501	-2.2	-13.9	-18.4	CRB상품지수	188.56	-0.1%	4.5%	11.0%	달러/유로(달러)	1.13	0.0%	0.2%	-1.8%
일본 국채 10년	-0.048	-0.3	-1.5	-5.1	금(Comex)	1,303.50	0.5%	1.0%	1.7%	원/홍콩달러(원)	145.67	-0.2%	0.9%	2.4%
중국 국채 10년	3.434	0.1	-4.9	-34.0	BDI(Baltic Dry)	714.00	0.0%	10.7%	-43.8%	원/위안(원)	169.96	-0.2%	0.9%	5.1%
독일 국채 10년	-0.010	-1.7	-7.9	-25.2	구리	293.40	0.1%	1.2%	11.5%	달러/파운드(달러)	1.31	-0.1%	-0.7%	2.5%

Fixed Income				Commodity				Currency						
	Close	1D	1M	YTD		Close	1D	1M	YTD		Close	1D	1M	YTD
국고채 3년	1.722	-0.8	-9.1	-10.1	국제유가(WTI)	63.98	-0.7%	12.7%	40.9%	달러인덱스(pt)	97.02	0.0%	-0.2%	1.0%
국고채 10년	1.867	-0.8	-12.1	-8.9	VIX Index	14.28	8.3%	-0.3%	-43.8%	원/달러(원)	1,142.21	-0.2%	0.8%	2.5%
미국채 2년	2.350	-1.2	-12.6	-13.8	천연가스	2.70	-0.3%	-2.6%	-8.2%	엔/달러(엔)	111.14	-0.3%	-0.1%	1.3%
미국채 10년	2.501	-2.2	-13.9	-18.4	CRB상품지수	188.56	-0.1%	4.5%	11.0%	달러/유로(달러)	1.13	0.0%	0.2%	-1.8%
일본 국채 10년	-0.048	-0.3	-1.5	-5.1	금(Comex)	1,303.50	0.5%	1.0%	1.7%	원/홍콩달러(원)	145.67	-0.2%	0.9%	2.4%
중국 국채 10년	3.434	0.1	-4.9	-34.0	BDI(Baltic Dry)	714.00	0.0%	10.7%	-43.8%	원/위안(원)	169.96	-0.2%	0.9%	5.1%
독일 국채 10년	-0.010	-1.7	-7.9	-25.2	구리	293.40	0.1%	1.2%	11.5%	달러/파운드(달러)	1.31	-0.1%	-0.7%	2.5%

※ 작성자(SK증권 리서치센터)는 본 조사분석자료에 게재된 내용들이 외부의 부당한 압력이나 간섭없이 신의성실하게 작성되었음을 확인합니다. 자료 제공일 시점에서의 의견 및 추정치로 최종 실적과 오차가 발생할 수 있으며, 투자를 유도할 목적이 아니라 투자판단에 참고가 되는 정보제공을 목적으로 하고 있습니다. 투자자 투자자 자신의 판단과 책임하에 최종결정을 하시길 바랍니다. 본 자료는 당사의 저작물로서 모든 저작권은 당사에 있으며, 어떠한 경우에도 당사의 동의 없이 복제, 대역, 전송, 재배포 될 수 없습니다.



# MORNING CALL



2019-04-10, (수)

일일 상승률 상위 종목			일일 하락률 상위 종목		
종목명	시가총액	수익률	종목명	시가총액	수익률
전파기지구	1,937	30.0%	에코마케팅	4,042	-10.7%
기가레인	1,351	27.0%	안트로젠	5,951	-10.5%
머큐리	1,905	14.7%	서울반도체	11,370	-8.5%
동양네트웍스	2,941	13.4%	이그잭스	1,178	-8.3%
에이비엘바이오	17,057	12.9%	인터플렉스	2,951	-8.3%
삼지전자	1,844	12.4%	코오롱생명과학	5,016	-7.5%
솔리드	1,690	11.7%	코오롱티슈진	10,648	-7.2%
케이아이엔엑스	1,701	10.8%	뉴프라이드	1,792	-6.3%
우리손에프앤지	2,008	10.3%	모베이스	1,437	-5.4%
네패스신소재	1,739	10.0%	이엠코리아	2,598	-5.3%
차바이오텍	11,099	9.6%	액토즈소프트	1,603	-4.4%
동부제철	2,601	9.4%	나스미디어	2,679	-4.4%
홈캐스트	2,111	9.4%	한진	4,754	-4.3%
이노와이어리스	1,510	8.9%	우리기술투자	3,024	-4.3%
천보	7,850	8.7%	크리스탈신소재	1,088	-4.2%
아프리카TV	6,793	8.2%	바이오니아	2,027	-4.1%
에스엔피월드	2,552	8.2%	NEW	1,579	-4.1%
유비쿼스	1,829	7.5%	세보엠이씨	1,258	-4.0%
메가스터디	1,580	7.3%	프로텍	1,925	-4.0%
글로벌텍스프리	1,838	7.3%	바이오리더스	1,963	-3.9%

♥

## 16만

뭔가 좋아하는  
사람들이 벌써  
이렇게나

### 시럽웰스 회원

# 16만 돌파!

♥ 시럽웰스님 외 160,000명이 좋아합니다

스마트하게 돈 버는 지갑, 시럽웰스

주요 투자자별 순매수/순매도 상위 종목 (단위: 억원)

<외국인 순매수 상위>			<외국인 순매도 상위>			<기관 순매수 상위>			<기관 순매도 상위>			<개인 순매수 상위>			<개인 순매도 상위>		
종목명	매수대금	종목명	매도대금	종목명	매수대금	종목명	매도대금	종목명	매수대금	종목명	매도대금	종목명	매수대금	종목명	매도대금		
삼성전자	583.2	CJ ENM	-240.6	셀트리온	701.7	한진칼	-504.0	한진칼	732.7	셀트리온	-930.5						
LG전자	314.1	한진칼	-239.3	CJ ENM	226.0	삼성전자	-339.8	서울반도체	256.7	LG디스플레이	-413.4						
호텔신라	251.5	SK하이닉스	-204.8	LG디스플레이	200.5	서울반도체	-241.7	한국전력	155.4	호텔신라	-298.9						
셀트리온	229.5	롯데쇼핑	-92.3	SK하이닉스	151.4	GS건설	-129.9	카카오	133.7	삼성전자	-240.7						
LG디스플레이	221.6	LG유플러스	-83.3	삼성SDI	149.1	카카오	-97.8	GS건설	105.7	LG전자	-231.9						
삼성바이오로직스	115.0	삼성전기	-81.8	삼성전기	113.2	한국전력	-89.8	차바이오텍	99.7	삼성바이오로직스	-205.6						
메리츠증권증권	107.9	한국전력	-69.4	아모레퍼시픽	98.6	LG전자	-88.7	S-Oil	97.5	아모레퍼시픽	-183.2						
LG화학	92.9	에이치엘비	-64.5	오리온	92.0	롯데케미칼	-83.0	LG유플러스	79.1	LG화학	-109.0						
고려아연	88.5	엘비세미콘	-55.3	삼성바이오로직스	88.5	고려아연	-78.5	에이치엘비	75.4	삼성SDI	-104.2						
아모레퍼시픽	84.8	오리온	-49.9	한화케미칼	88.3	메리츠증권증권	-75.7	롯데쇼핑	72.7	현대위아	-93.6						
인선이엔티	75.4	차바이오텍	-49.4	만도	60.8	대한항공	-70.4	대한항공	65.0	만도	-90.6						
KB금융	66.1	한국가스공사	-45.8	현대위아	59.6	KB금융	-65.8	한국가스공사	64.0	기아차	-80.0						
롯데케미칼	62.4	이엠코리아	-44.5	기아차	57.9	한미약품	-59.9	한미약품	57.5	한화케미칼	-67.8						
신한지주	60.7	삼성SDI	-44.5	포스코케미칼	56.1	S-Oil	-58.2	KT	52.6	삼성중공업	-66.5						
신세계	52.6	S-Oil	-39.5	LG생활건강	49.7	키움증권	-55.6	SK하이닉스	52.1	인선이엔티	-63.6						
신라젠	49.8	코오롱티슈진	-36.6	삼성중공업	48.7	KT	-52.7	코오롱생명과학	51.0	LG생활건강	-60.1						
LG	49.6	카카오	-34.4	호텔신라	48.0	차바이오텍	-46.0	한진	48.8	아프리카TV	-59.0						
현대모비스	49.5	홈캐스트	-30.8	에스에프에이	47.1	NHN엔터테인먼트	-44.8	SK텔레콤	48.6	AP시스템	-53.4						
SK	48.0	신세계인터내셔널	-26.8	실리콘웍스	45.2	코오롱생명과학	-44.2	KT&G	47.1	실리콘웍스	-52.3						

후강통(Shanghai-Hongkong Link) 거래 상위 종목 (단위: CNY, 1M CNY)      선강통(Shenzhen-Hongkong Link) 거래 상위 종목 (단위: CNY, 1M CNY)

코드	종목명	시가총액(B)	Close	거래대금	코드	종목명	시가총액(B)	Close	거래대금
600519 C1 Equity	구이저우 모우타이	1,136.9	905.00	2,300.0	000858 C2 Equity	우량에 이빈	427.1	110.02	1,700.0
600887 C1 Equity	나이멍구 이리산업	188.4	31.00	1,600.0	002415 C2 Equity	항저우 하이테크비전 디지털 기	330.4	35.34	851.1
601318 C1 Equity	중국 평안보험 집단	1,475.5	81.10	1,200.0	000002 C2 Equity	완커 기업	372.7	33.48	686.4
600276 C1 Equity	장수 형루이 의약	286.7	64.82	814.0	000338 C2 Equity	웨이차이 동력	107.5	13.86	535.2
600030 C1 Equity	중신증권	286.9	25.41	733.8	002304 C2 Equity	장수 양허맥주	187.0	124.10	497.7
600585 C1 Equity	안후이 하이위 수니	230.6	43.22	592.6	000333 C2 Equity	메이디 그룹	362.6	55.01	489.5
600036 C1 Equity	초상 은행	885.7	35.23	548.9	000538 C2 Equity	윈난 바이야오 집단	94.8	90.99	317.2
600104 C1 Equity	SAIC 자동차	333.9	28.58	534.4	300498 C2 Equity	윈스 식품집단	213.4	40.16	307.2
600031 C1 Equity	싼이 증공	113.6	13.56	466.8	002027 C2 Equity	포커스 미디어 인터내셔널 테	105.5	7.19	287.2
600352 C1 Equity	저장 룽성 집단	79.2	24.35	463.2	002714 C2 Equity	Muyuan Foodstuff Co Ltd	139.0	66.68	278.9

※ 작성자(SK증권 리서치센터)는 본 조사분석자료에 게재된 내용들이 외부의 부당한 압력이나 간섭없이 신의성실하게 작성되었음을 확인합니다. 자료 제공일 시점에서의 의견 및 추정치로 최종 실적과 오차가 발생할 수 있으며, 투자를 유도할 목적이 아니라 투자판단에 참고가 되는 정보제공을 목적으로 하고 있습니다. 투자자 투자자 자신의 판단과 책임하에 최종결정을 하시기 바랍니다. 본 자료는 당사의 저작물로서 모든 저작권은 당사에 있으며, 어떠한 경우에도 당사의 동의 없이 복제, 대역, 전송, 재배포 될 수 없습니다.



# MORNING CALL



2019-04-10, (수)

섹터별 시가총액 상위 및 SK증권 커버리지 종목 수익률(국내)

(단위 : 억원 / 원)

섹터	코드	종목명	시가총액	Close	1D	1W	YTD	코드	종목명	시가총액	Close	1D	1W	YTD
에너지 Energy	A034730	SK	194,194	276,000	0.0%	1.5%	6.2%	A036490	SK머티리얼즈	18,817	178,400	1.3%	1.6%	18.2%
	A096770	SK이노베이션	171,524	185,500	0.0%	1.6%	3.3%	A052690	한전기술	9,249	24,200	-1.2%	-0.2%	15.8%
	A010950	S-Oil	105,265	93,500	-2.0%	3.5%	-4.3%	A112610	씨에스윈드	6,698	38,750	0.1%	2.0%	40.4%
	A078930	GS	49,338	53,100	-0.9%	-0.4%	2.9%	A017940	E1	4,397	64,100	0.2%	-0.6%	14.9%
	A010060	OCI	23,182	97,200	-0.7%	0.3%	-9.2%	A151860	KG ETS	1,544	4,290	0.1%	14.4%	33.6%
	A018670	SK가스	8,537	92,500	0.9%	2.1%	30.8%	A018000	유니슨	1,278	1,365	-1.1%	1.5%	-13.3%
소재 Materials	A051910	LG화학	273,192	387,000	0.9%	4.0%	11.5%	A003670	포스코케미칼	36,033	61,000	2.9%	2.9%	-4.2%
	A005490	POSCO	238,020	273,000	-1.3%	2.3%	12.4%	A003410	쌍용양회	31,693	6,290	-0.2%	1.3%	0.0%
	A011170	롯데케미칼	102,312	298,500	-0.2%	-0.8%	7.8%	A011780	금호석유	31,534	103,500	-0.5%	6.4%	18.6%
	A010130	고려아연	90,670	480,500	0.0%	1.5%	11.1%	A003240	태광산업	18,594	1,670,000	0.9%	3.7%	26.5%
	A004020	현대제철	63,320	47,450	-1.5%	1.4%	4.9%	A120110	코오롱인더	13,382	49,600	-3.3%	-2.6%	-13.4%
	A009830	한화케미칼	37,760	23,150	1.5%	4.8%	14.6%	A011790	SKC	13,494	35,950	-0.6%	-1.5%	0.4%
산업재 Industrials	A009540	현대중공업	85,989	121,500	-0.4%	2.1%	-5.5%	A028260	삼성물산	211,504	111,500	0.9%	2.3%	5.7%
	A000720	현대건설	60,578	54,400	-0.9%	2.1%	-0.4%	A086280	현대글로벌비스	51,750	138,000	0.4%	4.6%	7.0%
	A010140	삼성중공업	55,377	8,790	2.3%	3.3%	18.6%	A000120	CJ대한통운	38,553	169,000	-0.6%	-0.6%	1.2%
	A012750	에스원	38,379	101,000	0.0%	1.9%	0.5%	A002380	KCC	32,989	312,500	-0.5%	-0.3%	1.1%
	A003490	대한항공	30,398	32,050	-1.4%	0.3%	-3.0%	A028050	삼성엔지니어링	32,830	16,750	-0.6%	2.1%	-4.8%
	A000210	대림산업	34,069	97,900	-0.8%	1.2%	-4.5%	A241560	두산밥캣	31,478	31,400	0.8%	0.8%	-0.3%
경소비재 Consumer Discretionary	A005380	현대차	271,359	127,000	-0.8%	6.7%	7.2%	A021240	웅진코웨이	67,600	91,600	-3.4%	-1.4%	23.6%
	A012330	현대모비스	218,537	224,500	0.5%	8.2%	18.2%	A035250	강원랜드	66,856	31,250	-0.8%	-3.1%	-2.3%
	A000270	기아차	157,889	38,950	-0.1%	11.0%	15.6%	A081660	휠라코리아	45,836	75,000	-0.7%	-1.1%	40.2%
	A023530	롯데쇼핑	50,637	179,000	0.3%	-0.6%	-15.2%	A282330	BGF리테일	38,025	220,000	1.4%	3.3%	7.8%
	A035760	CJ ENM	50,475	230,200	-0.4%	-0.9%	14.0%	A008770	호텔신라	40,426	103,000	4.8%	10.9%	34.6%
	A139480	이마트	50,595	181,500	0.6%	5.2%	-0.6%	A069960	현대백화점	23,309	99,600	0.1%	-1.9%	10.2%
필수소비재 Consumer Staples	A051900	LG생활건강	225,371	1,443,000	2.8%	3.2%	31.1%	A007310	오뚜기	26,679	740,000	-0.3%	-1.3%	2.2%
	A033780	KT&G	140,038	102,000	-1.5%	-2.9%	0.5%	A026960	동서	19,691	19,750	-0.8%	-4.8%	10.3%
	A090430	아모레퍼시픽	121,009	207,000	3.2%	7.5%	-1.2%	A004370	농심	17,457	287,000	-1.0%	-5.1%	12.8%
	A271560	오리온	40,920	103,500	3.5%	2.5%	-13.8%	A005300	롯데칠성	13,709	1,715,000	1.4%	-1.0%	22.5%
	A161890	한국콜마	16,872	75,500	2.2%	-2.2%	7.1%	A000080	하이진트로	12,589	17,950	-1.1%	-1.1%	8.1%
	A192820	코스맥스	14,321	142,500	2.5%	-6.6%	9.6%	A018250	애경산업	12,387	47,100	1.5%	-1.0%	-1.1%
의료 Health Care	A068270	셀트리온	261,665	204,500	4.6%	7.6%	-8.1%	A215600	신라젠	46,158	65,600	2.0%	1.9%	-10.8%
	A207940	삼성바이오로직스	235,878	356,500	3.2%	2.2%	-7.8%	A084990	바이로메드	43,226	270,900	-0.1%	-2.2%	6.7%
	A091990	셀트리온헬스케어	100,890	70,400	1.6%	3.5%	-6.5%	A068760	셀트리온제약	19,929	58,500	1.2%	1.9%	-7.9%
	A128940	한미약품	51,210	441,000	-0.3%	-4.6%	-5.0%	A009420	한울바이오파마	17,762	34,000	0.3%	-1.0%	-6.1%
	A000100	유한양행	30,410	238,000	0.4%	-1.0%	16.4%	A006280	녹십자	16,595	142,000	-1.1%	-1.1%	4.4%
	A086900	메디톡스	34,716	597,000	-0.3%	-2.9%	3.3%	A145020	휴젤	16,609	381,100	0.7%	-1.7%	-0.1%
IT Information Technology	A005930	삼성전자	2,784,904	46,650	0.0%	2.0%	20.5%	A018260	삼성에스디에스	180,290	233,000	-0.2%	0.7%	14.2%
	A000660	SK하이닉스	566,386	77,800	-0.1%	1.8%	28.6%	A251270	넷마블	104,878	123,000	-0.4%	2.1%	10.3%
	A035420	NAVER	200,248	121,500	0.0%	-2.4%	-0.4%	A011070	LG이노텍	28,992	122,500	4.7%	6.5%	41.8%
	A006400	삼성SDI	151,282	220,000	0.7%	1.2%	0.5%	A263750	풀어비스	23,845	183,200	0.8%	7.3%	-11.9%
	A036570	엔씨소프트	108,818	496,000	-0.5%	0.9%	6.3%	A181710	NHN엔터테인먼트	16,845	86,100	-0.1%	-2.2%	50.3%
	A035720	카카오	83,805	100,500	-1.5%	-2.9%	-2.4%	A020150	일진머티리얼즈	17,707	38,400	0.9%	2.8%	-6.3%
	A009150	삼성전기	82,537	110,500	1.8%	2.8%	6.8%	A307950	현대오토에버	16,863	80,300	4.7%	-1.0%	-9.5%
	A034220	LG디스플레이	77,825	21,750	4.8%	9.0%	20.5%	A056190	에스에프에이	15,908	44,300	4.7%	1.3%	28.0%
	A078340	컴투스	13,317	103,500	-0.5%	-2.4%	-19.8%	A012510	더존비즈온	13,961	47,050	-1.6%	0.6%	-9.3%
	A017670	SK텔레콤	197,020	244,000	-0.6%	-2.8%	-9.5%	A006490	인스코비	4,214	4,685	0.2%	0.0%	-5.7%
통신서비스 Telecommunication	A030200	KT	71,022	27,200	-0.9%	-0.4%	-8.7%	A036630	세종텔레콤	3,056	509	1.2%	2.8%	7.8%
	A032640	LG유플러스	63,090	14,450	-1.0%	-7.7%	-18.1%	A065530	전파기지국	1,937	3,665	30.0%	43.4%	45.4%
	A055550	신한지주	215,761	45,500	-0.2%	1.6%	14.9%	A000810	삼성화재	138,335	292,000	0.0%	-1.5%	8.6%
금융 Financials	A105560	KB금융	187,314	44,800	-0.4%	-0.4%	-3.7%	A316140	우리금융지주	97,604	14,350	0.4%	0.7%	-6.2%
	A032830	삼성생명	168,600	84,300	-0.2%	-0.2%	3.3%	A005830	DB손해보험	48,073	67,900	-1.0%	-0.9%	-3.6%
	A015760	한국전력	184,565	28,750	-2.2%	-5.0%	-13.1%	A071320	지역난방공사	6,681	57,700	0.0%	-3.7%	1.2%
유틸리티 Utilities	A036460	한국가스공사	43,433	47,050	-2.6%	0.6%	-2.4%	A004690	삼천리	3,828	94,400	0.4%	1.2%	3.7%
	A051600	한전KPS	16,043	35,650	-1.9%	-0.1%	7.4%	A267290	경동도시가스	1,649	34,950	-0.3%	2.0%	5.3%

※ 작성자(SK증권 리서치센터)는 본 조사분석자료에 게재된 내용들이 외부의 부당한 압력이나 간섭없이 신의성실하게 작성되었음을 확인합니다. 자료 제공일 시점에서의 의견 및 추정치로 최종 실적과 오차가 발생할 수 있으며, 투자를 유도할 목적이 아니라 투자판단에 참고가 되는 정보제공을 목적으로 하고 있습니다. 투자자 투자자 자신의 판단과 책임하에 최종결정을 하시기 바랍니다. 본 자료는 당사의 저작물로서 모든 저작권은 당사에게 있으며, 어떠한 경우에도 당사의 동의 없이 복제, 대여, 전송, 재배포 될 수 없습니다.





2019년 04월 시장 캘린더

월	화	수	목	금	비고
<b>1</b> <ul style="list-style-type: none"> <li>롯데제과/대상 제품 가격 인상</li> <li>12월 결산법인 사업보고서 제출기한</li> <li>일회용 비닐봉투 사용금지</li> <li>국가신용등급 연례협의 예정</li> <li>발전용 LNG 수입부과금 인하 예정</li> <li>국제선 유류할증료 인상</li> <li>미, 3월 ISM 제조업지수</li> <li>미, 2월 소매판매</li> <li>중, 3월 차이신 제조업 PMI</li> </ul>	<b>2</b> <ul style="list-style-type: none"> <li>미세먼지 관련 법안 공포</li> <li>예비타당성조사 개편안 발표</li> <li>3월 소비자물가동향</li> <li>미, 3월 ISM-NY 비즈니스 여건지수</li> <li>미, 2월 내구재주문</li> <li>유, 2월 생산자물가지수</li> <li>유, 2월 실업률</li> <li>영, 3월 건설 PMI</li> </ul>	<b>3</b> <ul style="list-style-type: none"> <li>2월 온라인쇼핑동향</li> <li>미, 3월 ISM 비제조업지수</li> <li>미, 3월 서비스업 PMI 확정치</li> <li>미, 2월 ADP취업자 변동</li> <li>미, 2월 공장주문</li> <li>유, 3월 서비스업 PMI 확정치</li> <li>유, 3월 합성 PMI 확정치</li> <li>유, 2월 소매판매</li> <li>중, 류허 부총리, 방미 예정</li> </ul>	<b>4</b> <ul style="list-style-type: none"> <li>오비맥주, 맥주제품 공장 출고가 인상</li> <li>2월 국제수지 잠정치</li> <li>독, 2월 공장수주</li> </ul>	<b>5</b> <ul style="list-style-type: none"> <li>삼성전자 1분기 잠정실적 발표</li> <li>삼성 S10 5G 모델 본판매 시작</li> <li>국회 본회의</li> <li>네이버 AI 콜로키움 2019</li> <li>미, 3월 고용동향보고서</li> <li>미, 1월 소비자신용지수</li> <li>영, 3월 할리팩스 주택가격지수</li> <li>중, 2월 산업생산</li> </ul>	
<b>8</b> <ul style="list-style-type: none"> <li>5G 이동통신 상용화 선언식 진행</li> <li>UN 글로벌 국가적응계획 국제포럼</li> <li>한방병의원 주나요법, 건강보험 적용</li> <li>국제철도협력기구 사장단회의</li> <li>4월 임시국회 개최</li> <li>현대차 신형 쏘나타, 출고 재개</li> <li>제8차 한-EU FTA 무역위원회</li> <li>한중일 FTA 제15차 공식 협상</li> <li>독, 22월 무역수지</li> </ul>	<b>9</b> <ul style="list-style-type: none"> <li>티웨이항공, 제주-일본 나고야 노선 운항</li> <li>효성화학 노조 파업 예정</li> <li>복지부, 제약산업육성위원회 개최</li> <li>미, 3월 NFIB 소기업 낙관지수</li> <li>미, 2월 JOLTs 보고서</li> <li>미, IMF 세계 경제 전망 보고서</li> <li>중국-EU 정상회담 예정</li> </ul>	<b>10</b> <ul style="list-style-type: none"> <li>한-미 정상회담 개최</li> <li>3월 고용동향</li> <li>갤럭시A 신제품 공개 예정</li> <li>미, FOMC 의사록 공개</li> <li>미, 3월 소비자물가지수</li> <li>미, 2월 도매재고지수</li> <li>유, ECB 기준금리결정</li> <li>영, 2월 제조업 생산</li> <li>영, 2월 무역수지</li> </ul>	<b>11</b> <ul style="list-style-type: none"> <li>읍선만기일</li> <li>북한 최고인민회의 소집</li> <li>2월 통화 및 유동성동향</li> <li>2월 예금취급기관 가계대출</li> <li>미, IMF 총재 기자회견</li> <li>미, 3월 생산자물가지수</li> <li>미, Verion 5G 서비스 출시</li> <li>중, 3월 생산자물가지수</li> <li>중, 3월 소비자물가지수</li> </ul>	<b>12</b> <ul style="list-style-type: none"> <li>3월 수출입물가지수</li> <li>19년 6차 금융위 의사록 공개</li> <li>기재부, 4월 최근경제동향</li> <li>미, 4월 미시건대 소비심리 평가지수 잠정치</li> <li>미, 3월 수출입물가지수</li> <li>유, 2월 산업생산</li> <li>영, 브렉시트 연기 마지막날</li> <li>중, 3월 무역수지</li> </ul>	
<b>15</b> <ul style="list-style-type: none"> <li>미, 4월 뉴욕주 제조업지수</li> <li>인보사케이주 분석 결과 발표</li> <li>미, 재무부 환율보고서 발표</li> <li>미, 4월 뉴욕주 제조업지수</li> <li>미-일 무역교섭 회의 개최 예정</li> </ul>	<b>16</b> <ul style="list-style-type: none"> <li>과방위, 유료방송 합산규제 재논의</li> <li>미, 4월 NAHB 주택시장지수</li> <li>미, 3월 산업생산</li> <li>영, 2월 실업률</li> <li>독, 4월 ZEW 경기기대지수</li> <li>중, 3월 주택가격지수</li> </ul>	<b>17</b> <ul style="list-style-type: none"> <li>18년 결제통화별 수출입</li> <li>AWS 서밋 서울 19 개최 예정</li> <li>미, 연준 베이지북 공개</li> <li>미, 2월 무역수지</li> <li>유, 3월 소비자물가지수 확정치</li> <li>유, 2월 무역수지/경상수지</li> <li>중, 3월 소매판매/산업생산</li> <li>중, 3월 고정자산투자</li> </ul>	<b>18</b> <ul style="list-style-type: none"> <li>금융통화위원회</li> <li>미, 4월 필라델피아 연준 제조업지수</li> <li>미, 3월 경기선행지수</li> <li>미, 3월 소매판매</li> <li>미, 2월 기업재고</li> <li>영, 3월 소매판매</li> <li>독, 3월 생산자물가지수</li> </ul>	<b>19</b> <ul style="list-style-type: none"> <li>3월 생산자물가지수</li> <li>수소연료전지차 세미나 개최</li> <li>롯데카드, 롯데손해보험 본입찰</li> <li>미, 3월 주택착공, 건축허가</li> <li>미/영/독/불/홍콩 증시 휴장</li> </ul>	
<b>22</b> <ul style="list-style-type: none"> <li>미, 3월 기준주택판매</li> <li>미, 3월 시카고 연방 국가활동지수</li> <li>유, 4월 서비스업 PMI 예비치</li> <li>유, 4월 제조업 PMI 예비치</li> <li>독, 4월 서비스업 PMI 예비치</li> <li>독, 4월 제조업 PMI 예비치</li> <li>영/독/불/홍콩 증시 휴장</li> </ul>	<b>23</b> <ul style="list-style-type: none"> <li>3월 관광통계</li> <li>미, 4월 리치몬드 연방 제조업지수</li> <li>미, 3월 합성 PMI 잠정치</li> <li>미, 3월 신규주택판매</li> <li>미, 2월 주택가격지수</li> </ul>	<b>24</b> <ul style="list-style-type: none"> <li>3월 무역수지 및 교역조건</li> <li>2월 인구동향</li> <li>일, BOJ 금융정책회의 1일차</li> </ul>	<b>25</b> <ul style="list-style-type: none"> <li>1분기 실질 국내총생산 속보치</li> <li>미, 3월 내구재주문</li> <li>일, BOJ 금융정책회의 2일차</li> <li>중, 제2회 일대일로 국제협력 정상포럼 개최 예정</li> </ul>	<b>26</b> <ul style="list-style-type: none"> <li>삼성전자, 갤럭시 폴드 출시</li> <li>인천항, 크루즈 터미널 개장</li> <li>4월 소비자동향조사</li> <li>3월 금융기관 가중평균금리</li> <li>미, 1분기 GDP 예비치</li> <li>미, 4월 미시건대 소비심리지수</li> </ul>	<ul style="list-style-type: none"> <li>27일(토)</li> <li>중, 3월 공업이익</li> </ul>
<b>29</b> <ul style="list-style-type: none"> <li>미, 4월 달라스 연준 제조업 활동</li> <li>일본 증시 휴장</li> </ul>	<b>30</b> <ul style="list-style-type: none"> <li>4월 기업경기실사지수</li> <li>3월 산업활동동향</li> <li>삼성전자 실적발표 예정</li> <li>미, 4월 시카고 PMI</li> <li>미, 3월 잠정주택판매지수</li> <li>미, 2월 S&amp;P 코어로직 / CS 주택가격지수</li> <li>일본 증시 휴장</li> </ul>				

※ 작성자(SK증권 리서치센터)는 본 조사분석자료에 게재된 내용들이 외부의 부당한 압력이나 간섭없이 신의성실하게 작성되었음을 확인합니다. 자료 제공일 시점에서의 의견 및 추정치로 최종 실적과 오차가 발생할 수 있으며, 투자를 유도할 목적이 아니라 투자판단에 참고가 되는 정보제공을 목적으로 하고 있습니다. 투자시 투자자 자신의 판단과 책임하에 최종결정을 하시기 바랍니다. 본 자료는 당사의 저작물로서 모든 저작권은 당사에 있으며, 어떠한 경우에도 당사의 동의 없이 복제, 대여, 전송, 재배포 될 수 없습니다.

# MORNING CALL



2019-04-10, (수)

## 섹터별 시가총액 상위 종목 수익률(해외)

### Dow Jones Industrial Average Members

Company	국가	Close	1D	1W	1M	YTD
Apple	USA	199.5	-0.3%	2.1%	11.5%	26.5%
American Express	USA	109.9	-0.8%	-0.6%	0.3%	15.2%
Boeing	USA	369.0	-1.5%	-4.1%	-7.7%	14.4%
Caterpillar	USA	136.4	-2.5%	-2.1%	2.4%	7.3%
Cisco Systems	USA	55.2	-0.6%	-0.8%	6.3%	27.3%
Chevron	USA	125.5	-0.9%	1.3%	1.6%	15.4%
Walt Disney	USA	116.9	1.7%	3.9%	1.8%	6.6%
Dow Inc	USA	56.3	-1.5%	-1.1%	-	-
Walgreens Boots Alliance	USA	54.5	-1.0%	-0.6%	-10.2%	-20.2%
Goldman Sachs Group	USA	200.6	-0.9%	-0.1%	2.4%	20.1%
Home Depot	USA	200.9	-1.3%	1.2%	10.1%	16.9%
IBM	USA	142.1	-0.9%	-1.1%	3.2%	25.0%
Intel	USA	55.3	-0.6%	-0.3%	3.7%	17.9%
Johnson & Johnson	USA	135.6	-0.4%	-1.2%	-2.2%	5.1%
JPMorgan Chase & Co	USA	104.9	-0.7%	-0.5%	0.5%	7.4%
Coca-Cola	USA	46.7	0.3%	1.1%	1.1%	-1.4%
McDonald's	USA	190.1	0.1%	0.9%	5.0%	7.0%
3M	USA	212.0	-1.4%	-0.5%	2.3%	11.2%
Merck & Co	USA	80.8	-0.2%	-2.9%	-0.1%	5.7%
Microsoft	USA	119.3	-0.5%	-0.6%	5.7%	17.4%
NIKE	USA	84.3	-0.5%	-0.2%	-1.8%	13.7%
Pfizer	USA	42.8	-0.7%	0.0%	3.2%	-1.9%
Procter & Gamble	USA	104.7	-0.3%	0.9%	5.1%	13.9%
Travelers	USA	135.2	-0.5%	-1.0%	2.5%	12.9%
UnitedHealth Group	USA	248.8	0.0%	1.2%	2.3%	-0.1%
United Technologies	USA	132.3	-1.0%	0.7%	5.0%	24.2%
Visa	USA	157.5	-0.2%	-0.6%	4.5%	19.4%
Verizon	USA	58.4	-1.2%	-0.8%	1.4%	3.9%
Walmart	USA	98.7	-0.5%	1.5%	0.2%	5.9%
Exxon Mobil	USA	81.9	-1.3%	1.3%	2.7%	20.1%

### Materials

Company	국가	Close	1D	1W	1M	YTD
BHP Billiton	AUS	40.0	0.4%	0.3%	9.6%	22.0%
BASF	DEU	68.9	-0.5%	-0.4%	2.2%	14.0%
Rio Tinto	AUS	101.6	0.1%	1.3%	12.9%	34.3%
SABIC	SAU	127.2	0.0%	2.2%	4.6%	9.5%
Glencore	GBR	330.4	-0.2%	-0.8%	9.3%	13.4%
Vale S.A.	BRA	52.4	-1.9%	1.1%	5.0%	2.6%
Air Liquide S.A.	FRA	115.9	-0.7%	0.3%	4.0%	6.9%
Nutrien	CAN	71.0	-1.4%	-1.4%	-0.7%	2.9%
Shin-Etsu Chemical	JAP	10,360.0	1.5%	1.9%	15.7%	21.4%
LyondellBasell	USA	90.3	-1.2%	-0.4%	1.7%	8.5%
Air Products & Chemicals	USA	192.3	-0.4%	0.3%	4.5%	20.1%
Southern Copper	USA	40.8	-2.3%	0.8%	10.0%	34.2%
Linde PLC	USA	182.9	-1.0%	0.1%	6.8%	17.2%
Alcoa	USA	29.1	-1.9%	1.4%	5.7%	9.5%

### Industrials

Company	국가	Close	1D	1W	1M	YTD
Honeywell Int'l	USA	160.9	-0.7%	0.3%	5.0%	21.7%
Siemens	DEU	100.4	-1.3%	-0.1%	4.6%	3.1%
Union Pacific	USA	166.1	-1.5%	-2.1%	0.3%	20.2%
Lockheed Martin	USA	302.7	-1.0%	1.8%	-0.6%	15.6%
UPS	USA	112.9	-0.9%	-1.3%	3.7%	15.8%
Airbus	FRA	118.5	-1.9%	0.0%	4.9%	41.1%
Fedex	USA	190.0	-0.7%	2.6%	7.7%	17.7%
General Dynamics	USA	169.2	-1.8%	0.8%	-0.2%	7.6%
Raytheon	USA	179.0	-1.4%	0.9%	-1.7%	16.8%
Northrop Grumman	USA	273.5	-1.2%	2.5%	-2.1%	11.7%
Vinci	FRA	88.0	-0.9%	-1.5%	3.7%	22.2%
Illinois Tool Works	USA	151.0	-1.9%	0.6%	5.1%	19.2%
Deutsche Post	DEU	29.9	-0.6%	0.8%	6.1%	25.1%
Canadian National Railway	CAN	120.4	-0.6%	0.0%	2.8%	19.1%

### Energy

Company	국가	Close	1D	1W	1M	YTD
Royal Dutch Shell	GBR	2,481.0	-1.0%	1.9%	6.1%	7.5%
Petro China	HKG	5.3	0.4%	2.1%	4.7%	8.6%
Total	FRA	50.2	-0.7%	0.5%	-1.0%	8.8%
BP	GBR	574.0	-0.7%	2.4%	7.2%	15.7%
China Petroleum	HKG	6.3	-0.5%	-0.6%	-2.3%	12.9%
Schlumberger	USA	45.6	-1.3%	4.6%	8.3%	26.3%
Petrobras	BRA	29.2	-0.3%	5.9%	5.1%	28.6%
Reliance Industries	IND	1,334.5	0.4%	-3.0%	2.3%	19.0%
Equinor	NOR	195.5	-0.9%	0.7%	3.6%	6.4%
Shenhua Energy	HKG	18.2	0.6%	0.6%	-2.7%	6.3%
Conocophillips	USA	65.7	-1.3%	0.3%	-0.3%	5.4%
CNOOC	HKG	15.0	0.9%	2.7%	13.6%	24.3%
ENI S.P.A.	ITA	15.9	0.5%	-0.1%	5.1%	15.6%
EOG Resources Inc	USA	98.6	-0.9%	4.9%	14.3%	13.0%
Rosneft Oil Co.	RUS	415.9	-1.2%	-0.5%	4.0%	-3.8%
Gazprom	RUS	162.7	1.4%	3.6%	7.3%	6.0%
Lukoil	RUS	5,736.0	-1.5%	-3.2%	3.1%	14.8%
Suncor Energy	CHN	44.2	-1.4%	1.4%	-0.1%	15.8%
Enterprise Products Partners	USA	29.3	-0.7%	-1.1%	3.6%	19.0%
Enbridge	CHN	49.1	-0.6%	-0.1%	0.6%	15.9%
Occidental Petroleum	USA	67.3	-1.6%	1.8%	5.3%	9.6%

### Consumer Discretionary

Company	국가	Close	1D	1W	1M	YTD
Amazon	USA	1,835.8	-0.8%	0.8%	9.9%	22.2%
Toyota Motor	JAP	6,831.0	0.6%	1.5%	3.8%	6.6%
Comcast	USA	41.0	0.8%	1.9%	4.8%	20.5%
LVMH	FRA	327.3	-1.4%	-2.0%	6.8%	26.8%
Netflix	USA	364.7	0.9%	-1.4%	1.6%	36.3%
Naspers	ZAF	352,503.0	0.8%	1.9%	12.0%	25.7%
Booking Holdings	USA	1,794.5	0.3%	1.1%	4.9%	4.2%
Inditex	ESP	26.5	-0.4%	-0.5%	0.5%	18.6%
Volkswagen	DEU	151.8	-1.4%	-0.2%	0.2%	9.1%
Daimler	DEU	55.1	-1.3%	-0.7%	7.9%	20.1%
Charter Comm.	USA	354.6	0.1%	2.7%	4.0%	24.4%
Starbucks	USA	75.1	-0.1%	1.1%	7.8%	16.6%
Adidas	DEU	224.4	-0.1%	0.4%	4.8%	23.0%
Lowe's	USA	113.1	-2.3%	1.1%	12.7%	22.5%
Tesla	USA	272.3	-0.3%	-6.7%	-6.4%	-18.2%
TJX	USA	53.8	-0.9%	1.2%	4.1%	20.3%
Marriott International	USA	132.7	-1.7%	0.8%	10.3%	22.2%
Gree Electric Appliances	CHN	51.9	10.0%	10.0%	14.5%	45.5%
Carnival	USA	51.9	-1.2%	-2.4%	-6.4%	5.3%
Sands China	HKG	42.9	2.1%	1.2%	13.9%	25.1%
Nissan Motor	JAP	937.6	0.1%	-0.1%	1.7%	6.5%

※ 작성자(SK증권 리서치센터)는 본 조사분석자료에 게재된 내용들이 외부의 부당한 압력이나 간섭없이 신의성실하게 작성되었음을 확인합니다. 자료 제공일 시점에서의 의견 및 추정치로 최종 실적과 오차가 발생할 수 있으며, 투자를 유도할 목적이 아니라 투자판단에 참고가 되는 정보제공을 목적으로 하고 있습니다. 투자자 투자자 자신의 판단과 책임하에 최종결정을 하시기 바랍니다. 본 자료는 당사의 저작물로서 모든 저작권은 당사에 있으며, 어떠한 경우에도 당사의 동의 없이 복제, 대여, 전송, 재배포 될 수 없습니다.

# MORNING CALL

SK securities



2019-04-10, (수)

## Consumer Staples

(단위 : 각국 거래소 통화 기준)

Company	국가	Close	1D	1W	1M	YTD
Nestle	CHE	96.6	0.9%	1.3%	4.0%	21.1%
AB Inbev	BEL	76.6	0.1%	2.5%	6.8%	32.8%
Unilever	NLD	51.5	-0.3%	-0.7%	6.5%	8.6%
Pepsico	USA	122.2	0.1%	0.5%	4.8%	10.6%
Philip Morris	USA	85.8	0.6%	0.0%	-3.8%	28.6%
Kweichow Moutai	CHN	905.0	0.5%	7.2%	19.3%	53.4%
BAT	GBR	3,110.0	0.0%	-0.3%	1.6%	24.4%
L'oreal	FRA	240.0	-0.1%	-0.1%	5.6%	19.3%
Altria Group	USA	55.1	-0.3%	2.1%	-1.6%	11.6%
AmBev	BRA	17.7	2.0%	5.0%	3.4%	15.0%
Diageo	GBR	3,130.5	0.1%	1.0%	2.5%	12.0%
Costco Wholesale	USA	244.9	-0.7%	1.0%	6.6%	20.2%
Kraft Heinz	USA	33.0	-0.7%	2.2%	2.4%	-23.4%
CVS Health	USA	53.7	-0.8%	1.8%	-0.1%	-18.0%
Mondelez International	USA	49.6	0.1%	-0.2%	5.3%	24.0%

## Telecommunication Services

(단위 : 각국 거래소 통화 기준)

Company	국가	Close	1D	1W	1M	YTD
AT&T	USA	31.8	-2.0%	-0.4%	5.1%	11.2%
China Mobile	HKG	78.1	-0.3%	-2.4%	-5.8%	3.6%
NTT Docomo	JAP	2,320.0	-0.5%	-3.1%	-7.1%	-6.2%
Nippon Telegraph	JAP	4,578.0	-0.5%	-2.1%	-3.4%	2.1%
Softbank	JAP	10,830.0	-0.4%	-0.7%	2.8%	48.3%
Deutsche Telekom	DEU	14.9	-0.2%	0.3%	-0.1%	0.8%
Vodafone	GBR	140.5	0.0%	-2.2%	1.1%	-8.1%
KDDI	JAP	2,412.5	-0.2%	1.3%	-7.0%	-8.1%
America Movil SAB	MEX	14.9	-0.1%	8.1%	7.6%	6.9%
T-Mobile	USA	71.4	0.3%	3.5%	-0.1%	12.3%
Telefonica	ESP	7.4	-0.4%	-2.2%	-3.2%	0.7%
Orange	FRA	14.9	0.3%	0.2%	9.3%	5.0%
Singapore Telecom	SGP	3.1	1.3%	0.6%	5.8%	5.8%
Emirates Telecom	ARE	16.7	0.5%	1.8%	-0.6%	-1.6%
Saudi Telecom	SAU	110.2	-0.2%	-0.5%	10.5%	20.4%
Bell Canada Enterprises	CAN	59.5	-0.3%	-0.1%	0.0%	10.3%

## Health Care

(단위 : 각국 거래소 통화 기준)

Company	국가	Close	1D	1W	1M	YTD
Novartis	CHE	84.8	-2.0%	-1.7%	2.3%	10.6%
Roche Holding	CHE	275.0	0.2%	0.3%	1.4%	13.0%
AbbVie	USA	82.7	-1.5%	-0.5%	5.9%	-10.3%
Amgen	USA	193.0	-1.0%	0.0%	4.8%	-0.9%
Novo Nordisk	DNK	339.3	-0.2%	-0.2%	3.0%	13.9%
Abbott Laboratories	USA	78.7	0.2%	-1.0%	1.1%	8.8%
Medtronic	USA	88.7	-0.3%	0.3%	-3.6%	-2.5%
Bristol Myers Squibb	USA	46.0	-1.7%	-1.9%	-9.7%	-11.5%
Sanofi	FRA	78.3	-0.3%	-0.6%	1.7%	3.4%
Gilead Sciences	USA	66.1	-1.9%	-0.9%	2.7%	5.7%
Bayer	DEU	60.8	-0.5%	0.7%	-12.1%	0.3%
GlaxoSmithKline	GBR	1,582.2	-0.4%	-0.3%	4.8%	6.1%
Astrazeneca	GBR	6,151.0	-0.6%	-0.2%	-2.6%	4.7%
Thermo Fisher	USA	277.8	-0.2%	0.4%	9.2%	24.1%
Eli Lilly & Co.	USA	127.2	0.1%	0.1%	3.0%	10.0%
Celgene	USA	94.1	-1.0%	0.3%	10.4%	46.8%

## Utilities

(단위 : 각국 거래소 통화 기준)

Company	국가	Close	1D	1W	1M	YTD
Nextera Energy	USA	189.7	0.6%	0.2%	0.1%	9.1%
Enel S.P.A	ITA	5.7	-0.3%	-0.8%	3.7%	12.2%
Yangtze Power	CHN	16.5	-0.1%	-2.1%	0.4%	4.1%
Duke Energy	USA	90.3	0.2%	1.6%	-0.1%	4.6%
Iberdrola	ESP	7.9	0.1%	0.1%	4.3%	12.8%
Southern Co/the	USA	52.0	0.9%	0.9%	1.1%	18.3%
Dominion Energy	USA	76.4	-0.4%	-0.7%	0.1%	6.9%
EDF	FRA	11.9	-0.3%	-3.9%	-3.8%	-13.6%
Engie	FRA	13.6	0.3%	0.8%	2.3%	8.4%
Exelon	USA	49.5	-0.2%	-0.8%	0.9%	9.8%
National Grid	GBR	832.0	-0.1%	-1.2%	-4.9%	8.9%
AEP	USA	83.6	0.5%	0.8%	1.2%	11.8%
HK & China Gas	HKG	19.0	0.0%	-1.5%	4.5%	17.2%
Sempra Energy	USA	127.9	0.1%	0.5%	3.8%	18.2%

## Information Technology

(단위 : 각국 거래소 통화 기준)

Company	국가	Close	1D	1W	1M	YTD
Alphabet	USA	1,202.7	-0.5%	-0.7%	2.0%	15.1%
Tencent	HKG	383.6	0.9%	1.5%	8.1%	22.2%
Alibaba	USA	187.2	0.4%	5.0%	3.8%	36.6%
Facebook	USA	177.6	1.5%	2.3%	3.2%	35.5%
Taiwan Semicon	TWN	254.0	0.4%	3.0%	10.2%	12.6%
Oracle	USA	53.8	0.2%	-0.4%	2.2%	19.2%
Nvidia	USA	189.3	-1.3%	0.3%	17.5%	41.8%
SAP	DEU	98.1	-3.6%	-5.4%	2.4%	12.8%
Adobe Systems	USA	269.0	0.1%	-0.9%	3.1%	18.9%
Texas Instruments	USA	113.9	-1.1%	1.1%	7.0%	20.6%
Broadcom	USA	303.5	-0.3%	-0.2%	12.8%	19.3%
Paypal	USA	106.9	0.3%	2.1%	9.7%	27.2%
ASML	NLD	179.2	-0.3%	1.7%	11.2%	30.7%
Baidu	USA	181.0	-2.0%	3.5%	8.4%	14.1%
Qualcomm	USA	57.4	-0.6%	-0.4%	5.7%	0.9%
Micron Technology	USA	41.7	-2.8%	-5.0%	6.9%	31.5%
Tokyo Electron	JAP	17,570.0	0.9%	1.3%	20.0%	40.4%
Nintendo	JAP	33,240.0	1.9%	2.5%	12.3%	13.5%
Applied Materials	USA	42.0	-2.1%	-1.0%	9.1%	28.3%

## Financials

(단위 : 각국 거래소 통화 기준)

Company	국가	Close	1D	1W	1M	YTD
Berkshire Hathaway	USA	307,380.0	0.0%	0.5%	1.4%	0.5%
Ind&Comm BOC	CHN	5.8	-0.7%	1.4%	3.0%	9.3%
Bank of America	USA	28.9	-1.0%	0.2%	-0.2%	17.2%
Construction BOC	HKG	7.0	-0.3%	1.0%	0.6%	8.2%
Wells Fargo	USA	48.1	-1.5%	-1.5%	-3.3%	4.5%
PingAn Insurance	HKG	93.7	0.7%	2.9%	15.6%	35.4%
Agricultural Bank	HKG	3.7	-0.5%	0.3%	0.5%	8.5%
HSBC Holdings	GBR	655.3	0.5%	1.0%	4.9%	1.3%
Citi Group	USA	65.2	-1.3%	0.2%	4.6%	25.2%
Bank of China	HKG	3.8	0.3%	0.8%	3.8%	11.8%

## Real Estate

(단위 : 각국 거래소 통화 기준)

Company	국가	Close	1D	1W	1M	YTD
Ameican Tower	USA	196.7	0.3%	1.3%	6.2%	24.4%
China Vanke	HKG	34.9	1.9%	-0.6%	18.1%	31.2%
Simon Property	USA	182.6	-0.5%	-0.2%	3.8%	8.7%
SHKP Ltd	HKG	140.7	-0.4%	-0.6%	8.9%	26.1%
Country Garden	HKG	13.3	5.7%	6.6%	25.3%	39.3%
Crown Castle Int'l	USA	129.8	1.0%	1.1%	5.1%	19.5%
China Evergrande	HKG	27.0	3.5%	2.7%	11.6%	14.9%
Overseas land&Invest	HKG	30.4	1.0%	-0.2%	8.8%	12.8%

※ 작성자(SK증권 리서치센터)는 본 조사분석자료에 게재된 내용들이 외부의 부당한 압력이나 간섭없이 신의성실하게 작성되었음을 확인합니다. 자료 제공일 시점에서의 의견 및 추정치로 최종 실적과 오차가 발생할 수 있으며, 투자를 유도할 목적이 아니라 투자판단에 참고가 되는 정보제공을 목적으로 하고 있습니다. 투자시 투자자 자신의 판단과 책임하에 최종결정을 하시기 바랍니다. 본 자료는 당사의 저작물로서 모든 저작권은 당사에 있으며, 어떠한 경우에도 당사의 동의 없이 복제, 대역, 전송, 재배포 될 수 없습니다.

