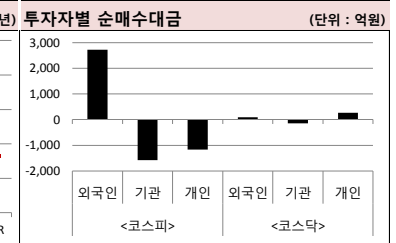
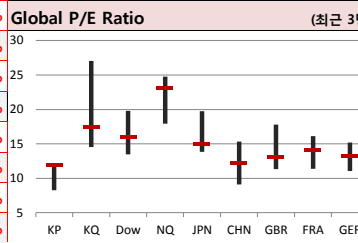
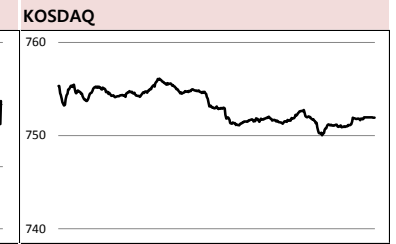




Global Indices		(단위: pt. 10억 원지통화)							
	Close	시가총액	1D	1W	1M	3M	YTD	3Y	
KOSPI	2,210.6	1,416,959.5	0.0%	1.5%	3.4%	8.5%	8.3%	12.1%	
KOSDAQ	751.9	253,804.6	0.0%	1.7%	2.2%	11.8%	11.3%	7.9%	
Dow Jones	26,341.0	7,232.3	-0.3%	0.6%	3.5%	11.9%	12.9%	49.9%	
Nasdaq	7,953.9	12,309.3	0.2%	1.3%	7.4%	16.6%	19.9%	64.0%	
S&P 500	2,895.8	25,018.8	0.1%	1.0%	5.6%	13.6%	15.5%	41.4%	
UK	7,451.9	2,009.1	0.1%	0.8%	4.9%	9.4%	10.8%	20.1%	
Germany	11,963.4	1,139.1	-0.4%	1.8%	4.4%	11.3%	13.3%	24.3%	
France	5,471.8	1,659.9	-0.1%	0.9%	4.6%	15.9%	15.7%	27.2%	
Japan	21,761.7	365,126.3	-0.2%	1.2%	3.5%	8.6%	8.7%	37.5%	
China	3,244.8	35,410.0	-0.1%	2.1%	9.3%	28.1%	30.1%	8.7%	
Brazil	97,369.3	2,887.1	0.3%	2.1%	2.1%	6.2%	10.8%	93.6%	
Vietnam	997.6	3,265,904.5	0.8%	1.2%	1.2%	12.1%	11.8%	74.3%	
India	38,700.5	69,149.7	-0.4%	-0.9%	5.5%	8.0%	6.7%	56.8%	
Russia	2,560.1	36,449.5	0.8%	1.3%	3.4%	6.4%	8.1%	36.4%	



**Global Market**

**미국 증시 - 기업 실적 발표 앞두고 혼조세 마감**

- Factset, 1분기 S&P500지수 편입 기업들의 이익은 1년 전보다 4.2% 감소할 것으로 전망
- 16년 2분기 이후 처음으로 이익 감소할 것, Dow는 BoA의 Boeing 투자 의견 하향/GE 하락 등 ↓

**유럽 증시 - 독일 경제지표, 리비아 내전 위기 주목하며 하락 마감, 영국은 강보합권 마감**

- 독일 2월 수출은 전월 대비 1.3% 감소, 수입도 예상치 0.7%보다 큰 폭인 1.6% 후퇴 기록
- 리비아국민군, 전날 수도 트리폴리 외곽을 공습, 이날 미티가 국제공항을 공격

**일본 증시 - 새로운 미중 무역협상 관련 소식 기다리며 하락 마감**

- 미중 무역협상에 대해서도 투자자들은 좀 더 명확한 결과를 기대
- 금융주와 수출주를 중심으로 차이식현 매도 물량이 나와

**국내 증시 - 아시아 증시 약세 속 강보합 마감**

- 새로운 무역협상 내용 없이 상승해와 피로감 쌓여, 한진 그룹주/자동차/의류 등 강세로 지수 방어
- 중국 관광객 증가 가능성에 중국 관련주 상승, 원/달러 환율은 1달러당 1,144.7원에 거래 마감

**China Region Market**

**중화권 증시 - 미중 무역협상 낙관론 속에 상승하다가 약보합 마감**

- 무역협상에서 상당한 진전을 이뤘다는 관계자들의 발언이 이어지며 상승 출발
- 커들로, '미국과 중국의 무역 합의가 그 어느 때보다 가까워져', 새로운 재료는 나오지 않아

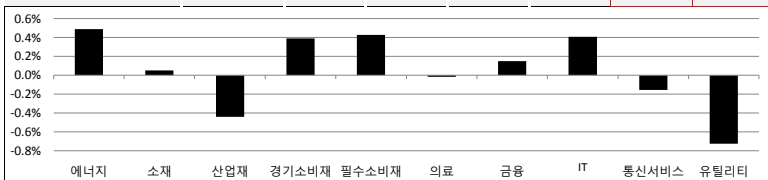
**중화권 이슈 - 미중 무역협상 관련 새로운 소식 없어**

- 국무원이 중소기업 금융지원 촉진을 위해 선별적 지급준비를 인허 정책을 강화하겠다고 밝혀
- 노무라증권, '석탄 사용량이나 벌크운임지수(BDI) 등을 보면 중국 경제가 여전히 부진'

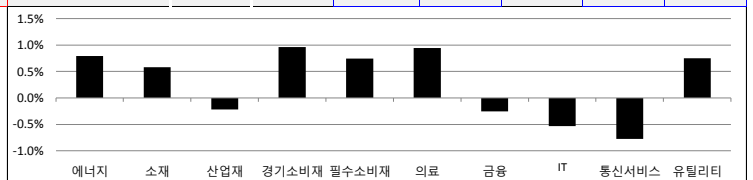
**Today's Event**

- 북지부, 제약산업육성위원회 개최
- 미국, 므누신 하원 및 하원 세출위원회 증언
- 미국, 2월 구인 및 이직(JOLTs) 보고서
- 미국, 3월 NFB 소기업 낙관지수
- 미국, IMF 세계 경제 전망 보고서 발간
- 중국-EU 정상회담 예정

S&P 500 Sector							
	1D	1W	1M	3M	YTD	2Y	3Y
에너지	0.5%	2.1%	7.1%	12.0%	18.6%	-2.8%	7.9%
소재	0.0%	2.3%	6.0%	12.4%	14.4%	9.8%	29.1%
산업재	-0.4%	0.2%	3.8%	17.0%	19.2%	15.4%	35.4%
경기소비재	0.4%	2.5%	9.5%	14.3%	19.5%	34.5%	51.0%
필수소비재	0.4%	0.4%	3.9%	9.7%	10.5%	2.5%	5.3%
의료	0.0%	0.3%	3.2%	6.6%	6.4%	23.9%	33.0%
금융	0.1%	1.0%	2.9%	9.6%	11.7%	13.1%	48.7%
IT	0.4%	1.2%	9.5%	22.9%	22.9%	48.5%	83.4%
통신서비스	-0.2%	0.9%	4.6%	11.6%	16.8%	-2.3%	-3.6%
유틸리티	-0.7%	-0.3%	0.9%	10.0%	8.9%	12.2%	18.0%



Korea Sector							
	1D	1W	1M	3M	YTD	2Y	3Y
에너지	0.8%	2.4%	-1.8%	4.8%	2.1%	6.3%	3.5%
소재	0.6%	2.7%	6.6%	10.9%	10.3%	4.8%	7.6%
산업재	-0.2%	1.0%	2.0%	1.5%	2.6%	-5.3%	-3.3%
경기소비재	1.0%	5.3%	7.5%	13.2%	13.7%	-3.3%	-8.4%
필수소비재	0.7%	0.6%	2.6%	7.9%	5.9%	0.2%	-16.5%
의료	0.9%	0.3%	-5.7%	-6.3%	-7.5%	72.8%	27.9%
금융	-0.3%	1.0%	5.6%	7.6%	5.1%	-2.3%	14.9%
IT	-0.5%	1.9%	7.5%	20.4%	20.0%	17.2%	82.3%
통신서비스	-0.8%	-1.0%	-0.9%	-3.7%	-0.3%	3.2%	29.6%
유틸리티	0.8%	-1.9%	-13.6%	-12.2%	-9.6%	-30.8%	-44.9%



Fixed Income				Commodity			
	Close	1D	1M	YTD	Close	1D	1M
국고채 3년	1.730	-0.5	-7.7	-9.3	국제유가(WTI)	64.40	2.1%
국고채 10년	1.875	-2.0	-10.0	-8.1	VIX Index	13.18	2.8%
미국채 2년	2.362	2.3	-9.9	-12.6	천연가스	2.71	1.7%
미국채 10년	2.522	2.7	-10.6	-16.2	CRB상품지수	188.70	0.5%
일본 국채 10년	-0.045	-1.6	-1.2	-4.8	금(Comex)	1,297.10	0.5%
중국 국채 10년	3.434	-1.5	-5.0	-34.0	BDI(Baltic Dry)	711.00	0.0%
독일 국채 10년	0.007	0.0	-6.2	-23.5	구리	293.20	1.3%

Currency			
	Close	1D	1M
달러인덱스(pt)	97.06	-0.3%	-0.3%
원/달러(원)	1,144.78	0.8%	0.8%
엔/달러(엔)	111.50	-0.2%	0.3%
달러/유로(달러)	1.13	0.4%	0.2%
원/홍콩달러(원)	145.88	0.8%	0.8%
원/위안(원)	170.25	0.5%	0.9%
달러/파운드(달러)	1.31	0.2%	0.4%

※ 작성자(SK증권 리서치센터)는 본 조사분석자료에 게재된 내용들이 외부의 부당한 압력이나 간섭없이 신의성실하게 작성되었음을 확인합니다. 자료 제공일 시점에서의 의견 및 추정치로 최종 실적과 오차가 발생할 수 있으며, 투자를 유도할 목적이 아니라 투자판단에 참고가 되는 정보제공을 목적으로 하고 있습니다. 투자자 투자자 자신의 판단과 책임하에 최종결정을 하시길 바랍니다. 본 자료는 당사의 저작물로서 모든 저작권은 당사에 있으며, 어떠한 경우에도 당사의 동의 없이 복제, 대여, 전송, 재배포 될 수 없습니다.



# MORNING CALL



2019-04-09, (화)

일일 상승률 상위 종목			일일 하락률 상위 종목		
종목명	시가총액	수익률	종목명	시가총액	수익률
엘아이텍	2,327	24.0%	차바이오텍	10,129	-8.8%
한진칼	17,988	20.6%	젬백스	5,340	-6.8%
장원테크	1,297	19.2%	디지털대성	2,299	-5.1%
한진	4,969	15.1%	미코	2,148	-4.7%
바이오제네텍스	1,062	13.6%	넥스트BT	1,133	-4.7%
에코마케팅	4,528	13.2%	유틸렉스	8,530	-4.5%
루미마이크로	1,407	11.8%	웰바이오텍	1,629	-4.4%
대한제분	3,726	11.4%	동부제철	2,377	-4.4%
옵트론텍	1,559	11.1%	풀루스바이오팜	970	-4.4%
중앙백신	2,121	10.4%	필룩스	4,975	-4.3%
인탑스	2,141	9.7%	유니크	1,615	-4.2%
테스나	2,493	9.3%	셀리드	4,938	-4.2%
디에스케이	2,646	9.2%	뉴로스	1,352	-4.2%
AJ네트웍스	2,748	8.7%	필옵틱스	1,264	-3.9%
전파기국	1,491	8.5%	에프앤리퍼블릭	1,244	-3.7%
엘비세미콘	4,103	8.5%	LG이노텍	27,691	-3.7%
영인프런티어	1,410	8.2%	에이프로젠 H&G	1,515	-3.6%
조선내화	3,560	8.1%	에이비엘바이오	15,109	-3.6%
삼일제약	2,382	8.1%	제이스텍	1,759	-3.6%
NICE평가정보	8,136	8.1%	와이아이케이	2,246	-3.6%

♥

## 16만

뭔가 좋아하는  
사람들이 벌써  
이렇게나

### 시럽웰스 회원

# 16만 돌파!

시럽웰스님 외 160,000명이 좋아합니다

스마트하게 돈 버는 지갑, 시럽웰스

주요 투자자별 순매수/순매도 상위 종목 (단위: 억원)

<외국인 순매수 상위>			<외국인 순매도 상위>			<기관 순매수 상위>			<기관 순매도 상위>			<개인 순매수 상위>			<개인 순매도 상위>		
종목명	매수대금	종목명	매도대금	종목명	매수대금	종목명	매도대금	종목명	매수대금	종목명	매도대금	종목명	매수대금	종목명	매도대금		
삼성전자	737.2	한진칼	-242.7	기아차	149.8	삼성전자	-514.7	한진칼	247.6	LG화학	-326.3						
LG화학	333.9	롯데쇼핑	-147.8	동양네트웍스	145.7	SK하이닉스	-248.0	롯데쇼핑	164.3	기아차	-280.1						
SK하이닉스	218.6	대한항공	-89.9	LG디스플레이	98.0	SK텔레콤	-134.0	삼성전기	163.4	삼성전자	-220.3						
POSCO	151.1	삼성전기	-66.5	현대차	97.5	고려아연	-108.4	대한항공	157.1	현대차	-188.9						
기아차	131.4	NAVER	-66.3	S-Oil	78.7	LG전자	-101.2	NAVER	135.2	이마트	-187.5						
이마트	116.6	휠라코리아	-60.8	셀트리온	77.7	삼성전기	-96.6	GS건설	67.3	S-Oil	-165.3						
호텔신라	111.4	현대모비스	-49.2	이마트	72.3	LG유플러스	-88.3	KT	59.9	셀트리온	-164.5						
고려아연	95.6	파미셀	-35.4	아모레퍼시픽	67.5	GS건설	-86.0	한미약품	58.3	동양네트웍스	-152.2						
SK텔레콤	95.1	한국가스공사	-34.4	휠라코리아	62.8	NAVER	-73.1	LG유플러스	55.8	현대위아	-109.0						
LG전자	91.4	포스코케미칼	-30.4	현대모비스	57.5	롯데케미칼	-72.0	SK텔레콤	47.8	엘비세미콘	-100.9						
현대차	91.4	아난티	-25.8	와이엔터엔터먼트	49.0	대한항공	-70.0	현대엘리베이	40.6	POSCO	-98.6						
S-Oil	89.2	오이솔루션	-25.2	한국가스공사	45.0	한미약품	-69.0	삼성중공업	39.7	아모레퍼시픽	-90.2						
셀트리온	88.9	현대중공업	-24.3	F&F	44.8	KT	-68.4	우리금융지주	35.7	LG디스플레이	-78.6						
하나금융지주	73.1	우리금융지주	-24.1	현대위아	43.7	한진	-63.0	아난티	35.7	호텔신라	-66.4						
엘비세미콘	70.3	현대엘리베이	-21.9	금호석유	41.6	삼성중공업	-60.9	파미셀	35.0	셀트리온헬스케어	-53.8						
현대위아	68.5	삼성엔지니어링	-21.1	GKL	34.7	카카오	-57.4	카카오	32.9	삼성증권	-44.8						
신한지주	63.4	오리온	-19.3	현대건설	33.4	코스맥스	-56.4	한진	31.5	CJ제일제당	-41.9						
바이로메드	60.5	HDC	-18.3	엘비세미콘	31.7	하나금융지주	-52.1	메디톡스	30.0	바이로메드	-41.8						
롯데케미칼	60.4	LG디스플레이	-17.4	일진머티리얼즈	31.6	메디톡스	-51.0	바이오제네텍스	29.5	현대제철	-41.2						

후강통(Shanghai-Hongkong Link) 거래 상위 종목 (단위: CNY, 1M CNY)      선강통(Shenzhen-Hongkong Link) 거래 상위 종목 (단위: CNY, 1M CNY)

코드	종목명	시가총액(B)	Close	거래대금	코드	종목명	시가총액(B)	Close	거래대금
600519 C1 Equity	구이저우 모우타이	1,130.8	900.20	2,900.0	000858 C2 Equity	우량에 이빈	395.9	102.00	2,300.0
601318 C1 Equity	중국 평안보험 집단	1,465.8	80.59	1,900.0	000333 C2 Equity	메이디 그룹	357.1	54.18	1,300.0
600036 C1 Equity	초상 은행	903.3	35.93	1,200.0	002415 C2 Equity	항저우 하이테크비전 디지털 기	332.1	35.52	886.6
600030 C1 Equity	중신증권	286.1	25.31	885.2	000001 C2 Equity	핑안 은행	239.7	13.96	735.9
600276 C1 Equity	장수 형루이 의약	283.0	63.98	876.5	000002 C2 Equity	완커 기업	353.0	31.54	694.3
600585 C1 Equity	안후이 하이위 수니	236.2	44.56	682.2	002304 C2 Equity	장수 양허맥주	183.9	122.04	471.5
600031 C1 Equity	싼이 중공	115.6	13.80	602.0	001979 C2 Equity	자오상 쥐서 커우궁 업구 공고	188.3	23.82	359.0
601888 C1 Equity	차이나 인터내셔널 트레블 서	140.8	72.11	595.3	300498 C2 Equity	원스 식품집단	219.3	41.28	353.1
600309 C1 Equity	완화 화학 그룹	157.9	50.30	541.7	002027 C2 Equity	포커스 미디어 인터내셔널 테	105.8	7.21	340.9
600887 C1 Equity	나이멍구 이리산업	174.0	28.62	535.4	300059 C2 Equity	이스트 금융정보	109.0	20.09	321.8

※ 작성자(SK증권 리서치센터)는 본 조사분석자료에 게재된 내용들이 외부의 부당한 압력이나 간섭없이 신의성실하게 작성되었음을 확인합니다. 자료 제공일 시점에서의 의견 및 추정치로 최종 실적과 오차가 발생할 수 있으며, 투자를 유도할 목적이 아니라 투자판단에 참고가 되는 정보제공을 목적으로 하고 있습니다. 투자시 투자자 자신의 판단과 책임하에 최종결정을 하시기 바랍니다. 본 자료는 당사의 저작물로서 모든 저작권은 당사에게 있으며, 어떠한 경우에도 당사의 동의 없이 복제, 대여, 전송, 재배포 될 수 없습니다.



# MORNING CALL



2019-04-09, (화)

섹터별 시가총액 상위 및 SK증권 커버리지 종목 수익률(국내)

(단위 : 억원 / 원)

섹터	코드	종목명	시가총액	Close	1D	1W	YTD	코드	종목명	시가총액	Close	1D	1W	YTD
에너지 Energy	A034730	SK	194,194	276,000	0.2%	2.0%	6.2%	A036490	SK머티리얼즈	18,574	176,100	-0.2%	1.2%	16.6%
	A096770	SK이노베이션	171,524	185,500	0.3%	2.2%	3.3%	A052690	한전기술	9,364	24,500	0.4%	1.5%	17.2%
	A010950	S-Oil	107,404	95,400	2.8%	5.4%	-2.4%	A112610	씨에스윈드	6,690	38,700	1.3%	1.0%	40.2%
	A078930	GS	49,803	53,600	0.0%	0.9%	3.9%	A017940	E1	4,390	64,000	0.3%	0.0%	14.7%
	A010060	OCI	23,349	97,900	0.4%	1.4%	-8.5%	A151860	KG ETS	1,543	4,285	5.0%	9.7%	33.5%
	A018670	SK가스	8,463	91,700	0.9%	1.4%	29.7%	A018000	유니슨	1,292	1,380	-1.8%	3.8%	-12.4%
소재 Materials	A051910	LG화학	270,722	383,500	1.6%	3.5%	10.5%	A003670	포스코케미칼	35,029	59,300	0.0%	-1.2%	-6.9%
	A005490	POSCO	241,072	276,500	0.6%	3.8%	13.8%	A003410	쌍용양회	31,743	6,300	-0.3%	-1.1%	0.2%
	A011170	롯데케미칼	102,484	299,000	-1.2%	-0.7%	7.9%	A011780	금호석유	31,686	104,000	1.0%	5.6%	19.1%
	A010130	고려아연	90,670	480,500	-1.2%	2.3%	11.1%	A003240	태광산업	18,427	1,655,000	-0.2%	2.5%	25.4%
	A004020	현대제철	64,254	48,150	0.9%	3.1%	6.4%	A120110	코오롱인더	13,840	51,300	0.6%	0.8%	-10.5%
	A009830	한화케미칼	37,189	22,800	-0.2%	4.8%	12.9%	A011790	SKC	13,569	36,150	-1.0%	-1.2%	1.0%
산업재 Industrials	A009540	현대중공업	86,343	122,000	-0.8%	1.7%	-5.1%	A028260	삼성물산	209,608	110,500	-0.5%	2.3%	4.7%
	A000720	현대건설	61,134	54,900	0.0%	3.0%	0.6%	A086280	현대글로벌비스	51,563	137,500	0.4%	6.2%	6.6%
	A010140	삼성중공업	54,117	8,590	-1.0%	1.3%	15.9%	A000120	CJ대한통운	38,781	170,000	1.2%	0.3%	1.8%
	A012750	에스원	38,379	101,000	2.2%	1.2%	0.5%	A002380	KCC	33,147	314,000	-0.2%	0.5%	1.6%
	A003490	대한항공	30,825	32,500	1.9%	-0.2%	-1.7%	A028050	삼성엔지니어링	33,026	16,850	-0.6%	2.7%	-4.3%
	A000210	대림산업	34,348	98,700	-0.9%	0.5%	-3.7%	A241560	두산밥캣	31,228	31,150	-0.6%	0.0%	-1.1%
경소비재 Consumer Discretionary	A005380	현대차	273,495	128,000	1.6%	6.2%	8.0%	A021240	웅진코웨이	69,962	94,800	0.2%	-0.7%	27.9%
	A012330	현대모비스	217,564	223,500	-0.7%	5.9%	17.6%	A035250	강원랜드	67,391	31,500	-0.6%	-0.5%	-1.6%
	A000270	기아차	158,092	39,000	3.5%	10.0%	15.7%	A081660	휠라코리아	46,142	75,500	2.6%	-3.7%	41.1%
	A023530	롯데쇼핑	50,495	178,500	-0.6%	0.0%	-15.4%	A282330	BGF리테일	37,506	217,000	-0.5%	2.8%	6.4%
	A035760	CJ ENM	50,672	231,100	-0.3%	1.3%	14.5%	A008770	호텔신라	38,581	98,300	0.5%	2.7%	28.5%
	A139480	이마트	50,316	180,500	5.3%	4.0%	-1.1%	A069960	현대백화점	23,285	99,500	-0.2%	-2.0%	10.1%
필수소비재 Consumer Staples	A051900	LG생활건강	219,279	1,404,000	0.5%	-0.8%	27.5%	A007310	오뚜기	26,751	742,000	-0.4%	-2.2%	2.5%
	A033780	KT&G	142,098	103,500	-0.5%	-1.4%	2.0%	A026960	동서	19,840	19,900	-1.2%	-2.7%	11.2%
	A090430	아모레퍼시픽	117,209	200,500	1.3%	2.8%	-4.3%	A004370	농심	17,640	290,000	0.7%	-6.2%	14.0%
	A271560	오리온	39,536	100,000	2.2%	-0.5%	-16.7%	A005300	롯데칠성	13,525	1,692,000	-0.4%	-4.1%	20.9%
	A161890	한국콜마	16,514	73,900	-0.1%	-8.3%	4.8%	A000080	하이진트로	12,729	18,150	-0.8%	-1.1%	9.3%
	A192820	코스맥스	13,969	139,000	0.4%	-10.0%	6.9%	A018250	애경산업	12,203	46,400	0.0%	-9.9%	-2.5%
의료 Health Care	A068270	셀트리온	250,149	195,500	1.8%	7.4%	-12.1%	A215600	신라젠	45,243	64,300	-0.8%	-0.6%	-12.5%
	A207940	삼성바이오로직스	228,600	345,500	0.4%	5.5%	-10.6%	A084990	바이로메드	43,273	271,200	2.3%	-1.4%	6.8%
	A091990	셀트리온헬스케어	99,314	69,300	2.1%	3.7%	-8.0%	A068760	셀트리온제약	19,690	57,800	1.1%	3.4%	-9.0%
	A128940	한미약품	51,384	442,500	-1.5%	-3.2%	-4.6%	A009420	한울바이오파마	17,710	33,900	-1.0%	-0.6%	-6.4%
	A000100	유한양행	30,282	237,000	0.0%	-1.9%	15.9%	A006280	녹십자	16,770	143,500	-0.4%	-0.7%	5.5%
	A086900	메디톡스	34,820	598,800	-0.3%	0.3%	3.6%	A145020	휴젤	16,496	378,500	0.0%	-2.1%	-0.8%
IT Information Technology	A005930	삼성전자	2,784,904	46,650	-0.4%	3.6%	20.5%	A018260	삼성에스디에스	180,677	233,500	0.4%	0.2%	14.5%
	A000660	SK하이닉스	567,114	77,900	-1.4%	1.7%	28.8%	A251270	넷마블	105,304	123,500	-0.4%	0.0%	10.8%
	A035420	NAVER	200,248	121,500	-1.2%	-2.0%	-0.4%	A011070	LG이노텍	27,691	117,000	-3.7%	-0.4%	35.4%
	A006400	삼성SDI	150,251	218,500	0.2%	0.9%	-0.2%	A263750	풀어비스	23,650	181,700	0.1%	8.7%	-12.6%
	A036570	엔씨소프트	109,366	498,500	-0.9%	1.6%	6.9%	A181710	NHN엔터테인먼트	16,865	86,200	-1.8%	0.9%	50.4%
	A035720	카카오	85,056	102,000	-0.5%	-1.0%	-1.0%	A020150	일진머티리얼즈	17,545	38,050	1.5%	1.7%	-7.2%
	A009150	삼성전기	81,043	108,500	-3.6%	0.9%	4.8%	A307950	현대오토에버	16,107	76,700	2.0%	-3.6%	-13.5%
	A034220	LG디스플레이	74,247	20,750	1.7%	4.0%	15.0%	A056190	에스에프에이	15,189	42,300	-0.7%	-3.6%	22.3%
	A078340	컴투스	13,381	104,000	-1.8%	-0.7%	-19.4%	A012510	더존비즈온	14,184	47,800	0.3%	3.9%	-7.9%
	A017670	SK텔레콤	198,231	245,500	-0.4%	-3.5%	-8.9%	A006490	인스코비	4,205	4,675	-0.6%	0.8%	-5.9%
통신서비스 Telecommunication Services	A030200	KT	71,675	27,450	-0.5%	0.7%	-7.9%	A036630	세종텔레콤	3,020	503	-0.6%	3.9%	6.6%
	A032640	LG유플러스	63,745	14,600	-0.3%	-6.4%	-17.3%	A065530	전파기지국	1,491	2,820	8.5%	10.8%	11.9%
	A055550	신한지주	216,235	45,600	0.0%	4.2%	15.2%	A000810	삼성화재	138,335	292,000	-0.3%	-5.5%	8.6%
금융 Financials	A105560	KB금융	188,150	45,000	-0.7%	2.3%	-3.2%	A316140	우리금융지주	97,264	14,300	-0.7%	1.1%	-6.5%
	A032830	삼성생명	169,000	84,500	-0.4%	0.6%	3.6%	A005830	DB손해보험	48,569	68,600	-0.3%	-1.2%	-2.6%
	A015760	한국전력	188,737	29,400	0.7%	-3.1%	-11.2%	A071320	지역난방공사	6,681	57,700	0.9%	-5.4%	1.2%
유틸리티 Utilities	A036460	한국가스공사	44,587	48,300	1.2%	2.4%	0.2%	A004690	삼천리	3,812	94,000	1.6%	-1.0%	3.3%
	A051600	한전KPS	16,358	36,350	3.0%	4.0%	9.5%	A267290	경동도시가스	1,653	35,050	2.3%	2.3%	5.6%

※ 작성자(SK증권 리서치센터)는 본 조사분석자료에 게재된 내용들이 외부의 부당한 압력이나 간섭없이 신의성실하게 작성되었음을 확인합니다. 자료 제공일 시점에서의 의견 및 추정치로 최종 실적과 오차가 발생할 수 있으며, 투자를 유도할 목적이 아니라 투자판단에 참고가 되는 정보제공을 목적으로 하고 있습니다. 투자자 투자자 자신의 판단과 책임하에 최종결정을 하시기 바랍니다. 본 자료는 당사의 저작물로서 모든 저작권은 당사에게 있으며, 어떠한 경우에도 당사의 동의 없이 복제, 대여, 전송, 재배포 될 수 없습니다.



2019년 04월 시장 캘린더

월	화	수	목	금	비고
<b>1</b> <ul style="list-style-type: none"> <li>롯데제과/대상 제품 가격 인상</li> <li>12월 결산법인 사업보고서 제출기한</li> <li>일회용 비닐봉투 사용금지</li> <li>국가신용등급 연례협의 예정</li> <li>발전용 LNG 수입부과금 인하 예정</li> <li>국제선 유류할증료 인상</li> <li>미, 3월 ISM 제조업지수</li> <li>미, 2월 소매판매</li> <li>중, 3월 차이신 제조업 PMI</li> </ul>	<b>2</b> <ul style="list-style-type: none"> <li>미세먼지 관련 법안 공포</li> <li>예비타당성조사 개편안 발표</li> <li>3월 소비자물가동향</li> <li>미, 3월 ISM-NY 비즈니스 여건지수</li> <li>미, 2월 내구재주문</li> <li>유, 2월 생산자물가지수</li> <li>유, 2월 실업률</li> <li>영, 3월 건설 PMI</li> </ul>	<b>3</b> <ul style="list-style-type: none"> <li>2월 온라인쇼핑동향</li> <li>미, 3월 ISM 비제조업지수</li> <li>미, 3월 서비스업 PMI 확정치</li> <li>미, 2월 ADP취업자 변동</li> <li>미, 2월 공장주문</li> <li>유, 3월 서비스업 PMI 확정치</li> <li>유, 3월 합성 PMI 확정치</li> <li>유, 2월 소매판매</li> <li>중, 류허 부총리, 방미 예정</li> </ul>	<b>4</b> <ul style="list-style-type: none"> <li>오비맥주, 맥주제품 공장 출고가 인상</li> <li>2월 국제수지 잠정치</li> <li>독, 2월 공장수주</li> </ul>	<b>5</b> <ul style="list-style-type: none"> <li>삼성전자 1분기 잠정실적 발표</li> <li>삼성 S10 5G 모델 본판매 시작</li> <li>국회 본회의</li> <li>네이버 AI 콜로키움 2019</li> <li>미, 3월 고용동향보고서</li> <li>미, 1월 소비자신용지수</li> <li>영, 3월 할리팩스 주택가격지수</li> <li>중, 2월 산업생산</li> </ul>	
<b>8</b> <ul style="list-style-type: none"> <li>5G 이동통신 상용화 선언식 진행</li> <li>UN 글로벌 국가적응계획 국제포럼</li> <li>한방병의원 주나요법, 건강보험 적용</li> <li>국제철도협력기구 사장단회의</li> <li>4월 임시국회 개최</li> <li>현대차 신형 쏘나타, 출고 재개</li> <li>제8차 한-EU FTA 무역위원회</li> <li>한중일 FTA 제15차 공식 협상</li> <li>독, 22월 무역수지</li> </ul>	<b>9</b> <ul style="list-style-type: none"> <li>티웨이항공, 제주-일본 나고야 노선 운항</li> <li>효성화학 노조 파업 예정</li> <li>복지부, 제약산업육성위원회 개최</li> <li>미, 3월 NFIB 소기업 낙관지수</li> <li>미, 2월 JOLTs 보고서</li> <li>미, IMF 세계 경제 전망 보고서</li> <li>중국-EU 정상회담 예정</li> </ul>	<b>10</b> <ul style="list-style-type: none"> <li>한-미 정상회담 개최</li> <li>3월 고용동향</li> <li>갤럭시A 신제품 공개 예정</li> <li>미, FOMC 의사록 공개</li> <li>미, 3월 소비자물가지수</li> <li>미, 2월 도매재고지수</li> <li>유, ECB 기준금리결정</li> <li>영, 2월 제조업 생산</li> <li>영, 2월 무역수지</li> </ul>	<b>11</b> <ul style="list-style-type: none"> <li>읍선만기일</li> <li>북한 최고인민회의 소집</li> <li>2월 통화 및 유동성동향</li> <li>2월 예금취급기관 가계대출</li> <li>미, IMF 총재 기자회견</li> <li>미, 3월 생산자물가지수</li> <li>미, Verion 5G 서비스 출시</li> <li>중, 3월 생산자물가지수</li> <li>중, 3월 소비자물가지수</li> </ul>	<b>12</b> <ul style="list-style-type: none"> <li>3월 수출입물가지수</li> <li>19년 6차 금융위 의사록 공개</li> <li>기재부, 4월 최근경제동향</li> <li>미, 4월 미시건대 소비심리 평가지수 잠정치</li> <li>미, 3월 수출입물가지수</li> <li>유, 2월 산업생산</li> <li>영, 브렉시트 연기 마지막날</li> <li>중, 3월 무역수지</li> </ul>	
<b>15</b> <ul style="list-style-type: none"> <li>미, 4월 뉴욕주 제조업지수</li> <li>인보사케이주 분석 결과 발표</li> <li>미, 재무부 환율보고서 발표</li> <li>미, 4월 뉴욕주 제조업지수</li> <li>미-일 무역교섭 회의 개최 예정</li> </ul>	<b>16</b> <ul style="list-style-type: none"> <li>과방위, 유료방송 합산규제 재논의</li> <li>미, 4월 NAHB 주택시장지수</li> <li>미, 3월 산업생산</li> <li>영, 2월 실업률</li> <li>독, 4월 ZEW 경기기대지수</li> <li>중, 3월 주택가격지수</li> </ul>	<b>17</b> <ul style="list-style-type: none"> <li>18년 결재통화별 수출입</li> <li>AWS 서밋 서울 19 개최 예정</li> <li>미, 연준 베이지북 공개</li> <li>미, 2월 무역수지</li> <li>유, 3월 소비자물가지수 확정치</li> <li>유, 2월 무역수지/경상수지</li> <li>중, 3월 소매판매/산업생산</li> <li>중, 3월 고정자산투자</li> </ul>	<b>18</b> <ul style="list-style-type: none"> <li>금융통화위원회</li> <li>미, 4월 필라델피아 연준 제조업지수</li> <li>미, 3월 경기선행지수</li> <li>미, 3월 소매판매</li> <li>미, 2월 기업재고</li> <li>영, 3월 소매판매</li> <li>독, 3월 생산자물가지수</li> </ul>	<b>19</b> <ul style="list-style-type: none"> <li>3월 생산자물가지수</li> <li>수소연료전지차 세미나 개최</li> <li>롯데카드, 롯데손해보험 본입찰</li> <li>미, 3월 주택착공, 건축허가</li> <li>미/영/독/불/홍콩 증시 휴장</li> </ul>	
<b>22</b> <ul style="list-style-type: none"> <li>미, 3월 기준주택판매</li> <li>미, 3월 시카고 연방 국가활동지수</li> <li>유, 4월 서비스업 PMI 예비치</li> <li>유, 4월 제조업 PMI 예비치</li> <li>독, 4월 서비스업 PMI 예비치</li> <li>독, 4월 제조업 PMI 예비치</li> <li>영/독/불/홍콩 증시 휴장</li> </ul>	<b>23</b> <ul style="list-style-type: none"> <li>3월 관광통계</li> <li>미, 4월 리치몬드 연방 제조업지수</li> <li>미, 3월 합성 PMI 잠정치</li> <li>미, 3월 신규주택판매</li> <li>미, 2월 주택가격지수</li> </ul>	<b>24</b> <ul style="list-style-type: none"> <li>3월 무역수지 및 교역조건</li> <li>2월 인구동향</li> <li>일, BOJ 금융정책회의 1일차</li> </ul>	<b>25</b> <ul style="list-style-type: none"> <li>1분기 실질 국내총생산 속보치</li> <li>미, 3월 내구재주문</li> <li>일, BOJ 금융정책회의 2일차</li> <li>중, 제2회 일대일로 국제협력 정상포럼 개최 예정</li> </ul>	<b>26</b> <ul style="list-style-type: none"> <li>삼성전자, 갤럭시 폴드 출시</li> <li>인천항, 크루즈 터미널 개장</li> <li>4월 소비자동향조사</li> <li>3월 금융기관 가중평균금리</li> <li>미, 1분기 GDP 예비치</li> <li>미, 4월 미시건대 소비심리지수</li> </ul>	<ul style="list-style-type: none"> <li>27일(토)</li> <li>중, 3월 공업이익</li> </ul>
<b>29</b> <ul style="list-style-type: none"> <li>미, 4월 달라스 연준 제조업 활동</li> <li>일본 증시 휴장</li> </ul>	<b>30</b> <ul style="list-style-type: none"> <li>4월 기업경기실사지수</li> <li>3월 산업활동동향</li> <li>삼성전자 실적발표 예정</li> <li>미, 4월 시카고 PMI</li> <li>미, 3월 잠정주택판매지수</li> <li>미, 2월 S&amp;P 코어로직 / CS 주택가격지수</li> <li>일본 증시 휴장</li> </ul>				

※ 작성자(SK증권 리서치센터)는 본 조사분석자료에 게재된 내용들이 외부의 부당한 압력이나 간섭없이 신의성실하게 작성되었음을 확인합니다. 자료 제공일 시점에서의 의견 및 추정치로 최종 실적과 오차가 발생할 수 있으며, 투자를 유도할 목적이 아니라 투자판단에 참고가 되는 정보제공을 목적으로 하고 있습니다. 투자시 투자자 자신의 판단과 책임하여 최종결정을 하시기 바랍니다. 본 자료는 당사의 저작물로서 모든 저작권은 당사에게 있으며, 어떠한 경우에도 당사의 동의 없이 복제, 대여, 전송, 재배포 될 수 없습니다.

# MORNING CALL



2019-04-09, (화)

## 섹터별 시가총액 상위 종목 수익률(해외)

### Dow Jones Industrial Average Members

Company	국가	Close	(단위 : 각국 거래소 통화 기준)			
			1D	1W	1M	YTD
Apple	USA	200.1	1.6%	3.1%	15.7%	26.9%
American Express	USA	110.7	-0.2%	-0.3%	2.5%	16.1%
Boeing	USA	374.5	-4.4%	-4.2%	-11.4%	16.1%
Caterpillar	USA	139.8	-0.4%	-0.3%	6.4%	10.0%
Cisco Systems	USA	55.5	0.5%	0.4%	8.7%	28.1%
Chevron	USA	126.7	0.2%	1.4%	4.2%	16.4%
Walt Disney	USA	115.0	0.0%	2.7%	1.0%	4.8%
Dow Inc	USA	57.2	-0.2%	1.6%	-	-
Walgreens Boots Alliance	USA	55.1	0.7%	-0.5%	-8.1%	-19.4%
Goldman Sachs Group	USA	202.5	0.1%	2.6%	3.7%	21.2%
Home Depot	USA	203.6	0.7%	4.8%	12.3%	18.5%
IBM	USA	143.4	0.1%	0.3%	6.1%	26.1%
Intel	USA	55.7	0.1%	2.4%	6.1%	18.6%
Johnson & Johnson	USA	136.1	0.0%	-1.1%	-1.4%	5.5%
JPMorgan Chase & Co	USA	105.7	0.3%	0.5%	2.6%	8.2%
Coca-Cola	USA	46.6	0.2%	0.0%	3.8%	-1.7%
McDonald's	USA	189.9	-0.5%	0.8%	5.8%	6.9%
3M	USA	215.0	-0.2%	1.4%	7.0%	12.8%
Merck & Co	USA	81.0	-0.2%	-2.7%	1.4%	5.9%
Microsoft	USA	119.9	0.0%	0.6%	8.5%	18.1%
NIKE	USA	84.7	-0.8%	0.4%	-0.1%	14.3%
Pfizer	USA	43.1	0.3%	0.5%	5.5%	-1.2%
Procter & Gamble	USA	105.0	1.3%	1.2%	6.7%	14.2%
Travelers	USA	135.9	-0.4%	-0.7%	3.7%	13.5%
UnitedHealth Group	USA	248.8	0.0%	1.8%	4.8%	-0.1%
United Technologies	USA	133.6	-0.1%	1.3%	7.7%	25.4%
Visa	USA	157.8	0.1%	0.0%	7.1%	19.6%
Verizon	USA	59.1	0.1%	1.0%	4.6%	5.2%
Walmart	USA	99.2	0.4%	2.4%	1.7%	6.5%
Exxon Mobil	USA	83.0	0.6%	2.0%	5.0%	21.7%

### Materials

Company	국가	Close	(단위 : 각국 거래소 통화 기준)			
			1D	1W	1M	YTD
BHP Billiton	AUS	39.9	1.7%	2.2%	8.2%	21.6%
BASF	DEU	69.2	-0.3%	2.6%	3.7%	14.6%
Rio Tinto	AUS	101.5	1.6%	3.1%	12.0%	34.1%
SABIC	SAU	127.2	0.2%	2.2%	4.6%	9.5%
Glencore	GBR	331.0	-0.4%	0.9%	11.5%	13.6%
Vale S.A.	BRA	53.4	2.7%	3.4%	9.3%	4.7%
Air Liquide S.A.	FRA	116.7	0.1%	2.3%	5.3%	7.6%
Nutrien	CAN	72.0	-0.7%	1.1%	1.7%	4.4%
Shin-Etsu Chemical	JAP	10,205.0	-1.2%	4.7%	14.5%	19.6%
LyondellBasell	USA	91.3	0.3%	2.2%	4.8%	9.8%
Air Products & Chemicals	USA	193.0	-0.1%	1.3%	6.4%	20.6%
Southern Copper	USA	41.7	1.6%	4.5%	16.3%	37.3%
Linde PLC	USA	184.8	0.1%	3.8%	9.1%	18.5%
Alcoa	USA	29.7	0.4%	3.9%	10.6%	11.6%

### Industrials

Company	국가	Close	(단위 : 각국 거래소 통화 기준)			
			1D	1W	1M	YTD
Honeywell Int'l	USA	162.1	0.2%	0.6%	6.9%	22.7%
Siemens	DEU	101.8	-0.1%	2.5%	7.1%	4.5%
Union Pacific	USA	168.7	0.0%	-0.6%	2.7%	22.0%
Lockheed Martin	USA	305.7	1.0%	0.8%	1.6%	16.7%
UPS	USA	114.0	-0.3%	0.3%	6.8%	16.9%
Airbus	FRA	120.7	1.7%	3.0%	8.3%	43.8%
Fedex	USA	191.4	0.8%	4.0%	11.4%	18.6%
General Dynamics	USA	172.3	0.7%	1.4%	3.7%	9.6%
Raytheon	USA	181.6	1.1%	-2.2%	0.5%	18.4%
Northrop Grumman	USA	276.9	0.2%	1.3%	0.3%	13.1%
Vinci	FRA	88.8	-0.5%	0.9%	5.3%	23.3%
Illinois Tool Works	USA	153.9	1.1%	3.5%	9.4%	21.5%
Deutsche Post	DEU	30.1	0.6%	3.3%	8.8%	25.9%
Canadian National Railway	CAN	121.1	0.3%	0.5%	4.4%	19.8%

### Energy

Company	국가	Close	(단위 : 각국 거래소 통화 기준)			
			1D	1W	1M	YTD
Royal Dutch Shell	GBR	2,505.0	1.2%	2.9%	7.7%	8.6%
Petro China	HKG	5.3	1.3%	2.5%	5.0%	8.2%
Total	FRA	50.6	0.6%	1.2%	0.5%	9.6%
BP	GBR	578.2	1.7%	2.6%	8.2%	16.6%
China Petroleum	HKG	6.3	0.3%	0.2%	-1.6%	13.4%
Schlumberger	USA	46.2	2.6%	3.8%	11.8%	28.0%
Petrobras	BRA	29.3	1.6%	3.4%	9.7%	29.0%
Reliance Industries	IND	1,329.3	-1.8%	-4.3%	4.9%	18.6%
Equinor	NOR	197.3	2.5%	2.5%	4.2%	7.4%
Shenhua Energy	HKG	18.1	0.4%	1.5%	-2.2%	5.7%
Conocophillips	USA	66.6	0.7%	0.3%	1.7%	6.7%
CNOOC	HKG	14.9	3.5%	1.4%	12.2%	23.1%
ENI S.P.A.	ITA	15.8	-0.2%	0.2%	5.7%	15.0%
EOG Resources Inc	USA	99.5	0.9%	3.6%	15.1%	14.1%
Rosneft Oil Co.	RUS	420.9	-0.1%	0.7%	4.7%	-2.7%
Gazprom	RUS	160.5	1.2%	3.5%	5.7%	4.6%
Lukoil	RUS	5,826.0	0.1%	-2.2%	2.6%	16.6%
Suncor Energy	CHN	44.8	0.6%	1.8%	2.4%	17.4%
Enterprise Products Partners	USA	29.5	-0.1%	0.0%	5.0%	19.8%
Enbridge	CHN	49.4	-0.2%	1.1%	2.6%	16.5%
Occidental Petroleum	USA	68.4	0.5%	2.6%	9.0%	11.4%

### Consumer Discretionary

Company	국가	Close	(단위 : 각국 거래소 통화 기준)			
			1D	1W	1M	YTD
Amazon	USA	1,849.9	0.7%	2.0%	14.1%	23.2%
Toyota Motor	JAP	6,788.0	-0.8%	1.5%	3.9%	6.0%
Comcast	USA	40.7	0.7%	1.7%	6.6%	19.6%
LVMH	FRA	332.0	-1.2%	-0.7%	8.6%	28.6%
Netflix	USA	361.4	-1.1%	-1.7%	3.4%	35.0%
Naspers	ZAF	349,800.0	0.5%	3.2%	13.9%	24.7%
Booking Holdings	USA	1,788.7	1.1%	1.4%	4.2%	3.8%
Inditex	ESP	26.6	-0.4%	1.1%	0.7%	19.0%
Volkswagen	DEU	154.0	2.0%	1.8%	1.4%	10.7%
Daimler	DEU	55.9	1.1%	1.6%	11.2%	21.7%
Charter Comm.	USA	354.1	0.8%	2.2%	4.9%	24.3%
Starbucks	USA	75.2	0.2%	1.3%	8.4%	16.8%
Adidas	DEU	224.7	-1.0%	1.0%	6.5%	23.2%
Lowe's	USA	115.8	0.7%	5.3%	16.6%	25.4%
Tesla	USA	273.2	-0.6%	-4.4%	-3.9%	-17.9%
TJX	USA	54.3	0.4%	2.4%	7.1%	21.4%
Marriott International	USA	134.9	0.6%	5.0%	11.8%	24.3%
Gree Electric Appliances	CHN	47.2	0.0%	0.0%	6.1%	32.3%
Carnival	USA	52.5	-1.1%	0.3%	-4.5%	6.5%
Sands China	HKG	42.0	-1.4%	-0.7%	11.1%	22.4%
Nissan Motor	JAP	936.3	-0.8%	0.4%	2.7%	6.4%

※ 작성자(SK증권 리서치센터)는 본 조사항목에 대해 본 조사항목이 외부의 부당한 압력이나 간섭없이 신의성실하게 작성되었음을 확인합니다. 자료 제공일 시점에서의 의견 및 추정치로 최종 실적과 오차가 발생할 수 있으며, 투자를 유도할 목적이 아니라 투자판단에 참고가 되는 정보제공을 목적으로 하고 있습니다. 투자시 투자자 자신의 판단과 책임하에 최종결정을 하시길 바랍니다. 본 자료는 당사의 저작물로서 모든 저작권은 당사에 있으며, 어떠한 경우에도 당사의 동의 없이 복제, 대여, 전송, 재배포 될 수 없습니다.



# MORNING CALL



2019-04-09, (화)

## Consumer Staples

(단위 : 각국 거래소 통화 기준)

Company	국가	Close	1D	1W	1M	YTD
Nestle	CHE	95.7	0.1%	1.0%	3.3%	19.9%
AB Inbev	BEL	76.5	-0.5%	2.1%	7.1%	32.6%
Unilever	NLD	51.7	0.0%	0.1%	6.0%	8.9%
Pepsico	USA	122.0	0.3%	0.3%	5.9%	10.4%
Philip Morris	USA	85.3	-0.2%	-3.1%	-2.4%	27.8%
Kweichow Moutai	CHN	900.2	4.1%	5.9%	22.1%	52.6%
BAT	GBR	3,111.5	-0.3%	-2.1%	1.1%	24.5%
L'oreal	FRA	240.3	0.1%	0.7%	4.9%	19.4%
Altria Group	USA	55.3	0.9%	-2.5%	-0.2%	11.9%
AmBev	BRA	17.4	-0.5%	3.5%	4.6%	12.8%
Diageo	GBR	3,128.5	0.3%	-0.4%	3.1%	11.9%
Costco Wholesale	USA	246.5	0.3%	2.5%	8.2%	21.0%
Kraft Heinz	USA	33.2	0.1%	3.5%	3.4%	-22.9%
CVS Health	USA	54.2	0.2%	3.9%	2.3%	-17.4%
Mondelez International	USA	49.6	-0.1%	-0.1%	6.5%	23.9%

## Telecommunication Services

(단위 : 각국 거래소 통화 기준)

Company	국가	Close	1D	1W	1M	YTD
AT&T	USA	32.4	0.1%	2.4%	8.1%	13.5%
China Mobile	HKG	78.4	-1.4%	0.0%	-3.6%	4.0%
NTT Docomo	JAP	2,332.5	-2.0%	-2.7%	-6.6%	-5.7%
Nippon Telegraph	JAP	4,600.0	-1.6%	-1.3%	-2.3%	2.6%
Softbank	JAP	10,875.0	-0.4%	0.4%	5.5%	48.9%
Deutsche Telekom	DEU	15.0	0.1%	0.9%	0.5%	1.0%
Vodafone	GBR	140.6	-0.6%	-1.2%	2.7%	-8.1%
KDDI	JAP	2,418.5	0.5%	1.5%	-7.3%	-7.8%
America Movil SAB	MEX	15.0	1.4%	8.5%	8.5%	7.0%
T-Mobile	USA	71.2	1.3%	2.2%	0.8%	12.0%
Telefonica	ESP	7.4	-1.2%	-0.9%	-2.1%	1.1%
Orange	FRA	14.8	-0.3%	1.4%	9.2%	4.7%
Singapore Telecom	SGP	3.1	-1.0%	-0.3%	4.1%	4.4%
Emirates Telecom	ARE	16.6	0.4%	0.8%	-1.1%	-2.1%
Saudi Telecom	SAU	110.4	0.7%	0.7%	10.6%	20.7%
Bell Canada Enterprises	CAN	59.7	-0.2%	0.1%	0.9%	10.7%

## Health Care

(단위 : 각국 거래소 통화 기준)

Company	국가	Close	1D	1W	1M	YTD
Novartis	CHE	86.6	0.6%	0.0%	5.4%	12.8%
Roche Holding	CHE	274.5	0.2%	-0.4%	1.7%	12.8%
AbbVie	USA	84.0	0.6%	1.1%	8.2%	-8.9%
Amgen	USA	194.9	-0.3%	1.3%	7.7%	0.1%
Novo Nordisk	DNK	340.1	0.7%	-2.1%	3.4%	14.2%
Abbott Laboratories	USA	78.5	-0.6%	-1.4%	2.5%	8.6%
Medtronic	USA	89.0	0.1%	-1.6%	-1.7%	-2.2%
Bristol Myers Squibb	USA	46.8	0.3%	0.2%	-9.0%	-10.0%
Sanofi	FRA	78.5	0.0%	-0.9%	2.2%	3.7%
Gilead Sciences	USA	67.4	-0.2%	1.7%	6.6%	7.7%
Bayer	DEU	61.1	-0.7%	2.1%	-12.1%	0.8%
GlaxoSmithKline	GBR	1,588.2	-0.4%	-0.8%	5.0%	6.5%
Astrazeneca	GBR	6,186.0	0.7%	-1.3%	-1.4%	5.3%
Thermo Fisher	USA	278.4	0.7%	1.3%	11.4%	24.4%
Eli Lilly & Co.	USA	127.2	0.1%	-1.7%	0.4%	9.9%
Celgene	USA	95.0	0.2%	1.7%	12.5%	48.2%

## Utilities

(단위 : 각국 거래소 통화 기준)

Company	국가	Close	1D	1W	1M	YTD
Nextera Energy	USA	188.6	-0.8%	-0.4%	0.0%	8.5%
Enel S.P.A	ITA	5.7	-0.3%	0.3%	3.5%	12.5%
Yangtze Power	CHN	16.6	-1.5%	-2.2%	-0.7%	4.2%
Duke Energy	USA	90.1	-0.5%	1.1%	-0.1%	4.4%
Iberdrola	ESP	7.9	-0.5%	1.4%	4.7%	12.6%
Southern Co/the	USA	51.5	-0.3%	-0.3%	1.2%	17.3%
Dominion Energy	USA	76.7	-1.0%	-0.4%	1.2%	7.3%
EDF	FRA	12.0	-1.9%	-4.2%	-2.7%	-13.4%
Engie	FRA	13.5	0.8%	1.5%	2.3%	8.1%
Exelon	USA	49.6	-0.6%	-1.3%	1.7%	10.0%
National Grid	GBR	832.6	-0.3%	-1.6%	-4.7%	9.0%
AEP	USA	83.2	-0.5%	0.1%	1.5%	11.3%
HK & China Gas	HKG	19.0	-0.6%	-0.8%	5.2%	17.2%
Sempra Energy	USA	127.8	-0.4%	0.4%	4.5%	18.1%

## Information Technology

(단위 : 각국 거래소 통화 기준)

Company	국가	Close	1D	1W	1M	YTD
Alphabet	USA	1,208.3	-0.3%	0.2%	5.1%	15.6%
Tencent	HKG	380.2	1.1%	3.9%	9.6%	21.1%
Alibaba	USA	186.5	0.6%	2.6%	6.6%	36.1%
Facebook	USA	174.9	-0.4%	0.4%	3.1%	33.4%
Taiwan Semicon	TWN	253.0	2.6%	2.8%	10.0%	12.2%
Oracle	USA	53.7	-0.4%	-0.8%	1.8%	19.0%
Nvidia	USA	191.8	0.4%	4.8%	27.3%	43.7%
SAP	DEU	101.8	-0.2%	-1.6%	6.1%	17.1%
Adobe Systems	USA	268.8	0.5%	-0.9%	5.5%	18.8%
Texas Instruments	USA	115.2	1.4%	4.5%	9.9%	21.9%
Broadcom	USA	304.5	0.1%	0.5%	15.3%	19.7%
Paypal	USA	106.6	0.8%	1.3%	11.4%	26.7%
ASML	NLD	179.7	0.2%	4.2%	13.5%	31.0%
Baidu	USA	184.8	1.8%	8.1%	12.9%	16.5%
Qualcomm	USA	57.8	-0.4%	-0.6%	7.9%	1.5%
Micron Technology	USA	42.9	-1.0%	1.1%	11.0%	35.2%
Tokyo Electron	JAP	17,405.0	-1.6%	3.2%	20.8%	39.1%
Nintendo	JAP	32,610.0	-1.8%	1.9%	9.9%	11.4%
Applied Materials	USA	42.9	-0.3%	4.7%	13.7%	31.1%

## Financials

(단위 : 각국 거래소 통화 기준)

Company	국가	Close	1D	1W	1M	YTD
Berkshire Hathaway	USA	307,461.0	-0.1%	0.5%	2.8%	0.5%
Ind&Comm BOC	CHN	5.8	0.2%	2.8%	4.1%	10.0%
Bank of America	USA	29.2	0.3%	1.0%	1.8%	18.4%
Construction BOC	HKG	7.0	0.7%	1.9%	1.7%	8.5%
Wells Fargo	USA	48.9	0.2%	1.4%	-1.8%	6.1%
PingAn Insurance	HKG	93.0	1.9%	4.8%	15.0%	34.5%
Agricultural Bank	HKG	3.7	0.5%	0.8%	1.1%	9.0%
HSBC Holdings	GBR	652.2	-0.1%	1.0%	4.5%	0.8%
Citi Group	USA	66.1	0.8%	2.6%	6.5%	26.9%
Bank of China	HKG	3.8	0.5%	1.6%	4.4%	11.5%

## Real Estate

(단위 : 각국 거래소 통화 기준)

Company	국가	Close	1D	1W	1M	YTD
Ameican Tower	USA	196.2	0.2%	0.6%	8.0%	24.0%
China Vanke	HKG	34.3	-1.3%	-1.3%	16.3%	28.8%
Simon Property	USA	183.5	-0.7%	0.1%	5.3%	9.2%
SHKP Ltd	HKG	141.3	-0.1%	0.0%	9.0%	26.6%
Country Garden	HKG	12.6	3.0%	1.3%	18.3%	31.8%
Crown Castle Int'l	USA	128.5	-0.5%	0.1%	6.2%	18.3%
China Evergrande	HKG	26.1	1.6%	1.6%	7.6%	11.1%
Overseas land&Invest	HKG	30.1	0.0%	-1.6%	8.1%	11.7%

※ 작성자(SK증권 리서치센터)는 본 조사분석자료에 게재된 내용들이 외부의 부당한 압력이나 간섭없이 신의성실하게 작성되었음을 확인합니다. 자료 제공일 시점에서의 의견 및 추정치로 최종 실적과 오차가 발생할 수 있으며, 투자를 유도할 목적이 아니라 투자판단에 참고가 되는 정보제공을 목적으로 하고 있습니다. 투자시 투자자 자신의 판단과 책임하에 최종결정을 하시기 바랍니다. 본 자료는 당사의 저작물로서 모든 저작권은 당사에 있으며, 어떠한 경우에도 당사의 동의 없이 복제, 대여, 전송, 재배포 될 수 없습니다.