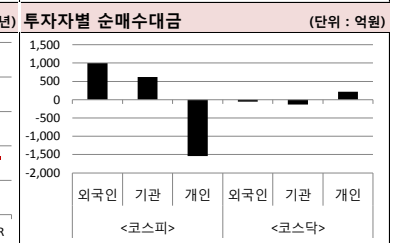
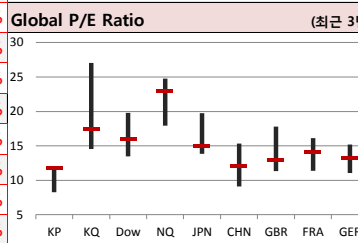
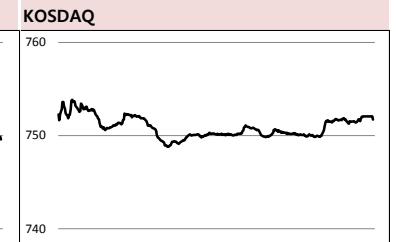
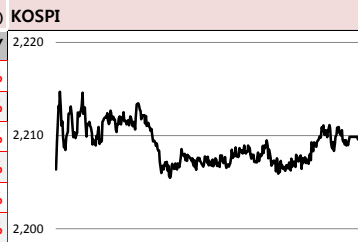


# MORNING CALL



2019-04-08, (월)

Global Indices		(단위: pt, 10억 원지통화)							
	Close	시가총액	1D	1W	1M	3M	YTD	3Y	
KOSPI	2,209.6	1,416,145.8	0.1%	1.9%	3.4%	9.9%	8.3%	12.0%	
KOSDAQ	751.7	253,714.4	0.0%	2.0%	2.1%	13.1%	11.3%	7.8%	
Dow Jones	26,425.0	7,232.3	0.2%	0.6%	3.8%	12.8%	13.3%	50.3%	
Nasdaq	7,938.7	12,309.3	0.6%	1.4%	7.2%	17.8%	19.6%	63.7%	
S&P 500	2,892.7	25,018.8	0.5%	0.9%	5.5%	14.2%	15.4%	41.3%	
UK	7,446.9	2,007.3	0.6%	1.8%	4.8%	8.9%	10.7%	20.0%	
Germany	12,009.8	1,143.5	0.2%	2.8%	4.8%	11.5%	13.7%	24.8%	
France	5,476.2	1,661.7	0.2%	1.3%	4.7%	15.6%	15.8%	27.3%	
Japan	21,807.5	366,799.9	0.4%	1.4%	3.7%	11.5%	9.0%	37.8%	
China	3,246.6	35,428.1	0.0%	2.4%	9.3%	29.1%	30.2%	8.8%	
Brazil	97,108.2	2,887.1	0.8%	1.1%	1.8%	5.7%	10.5%	93.1%	
Vietnam	989.3	3,238,611.2	0.2%	0.1%	0.4%	12.3%	10.8%	72.8%	
India	38,862.2	69,403.9	0.5%	0.0%	6.0%	8.9%	7.2%	57.5%	
Russia	2,541.0	36,196.4	0.2%	0.8%	2.6%	5.6%	7.2%	35.4%	



**Global Market**

**미국 증시 - 미 고용지표 호조로 상승 마감**

- 미 3월 비농업 고용 기대치 상회, 류허 중국으로 돌아가지만 미중은 앞으로 화상 회의 지속
- 시간당 임금 YoY 3.2% 상승하며 전월비 소폭 둔화, 물가 상승 자극 우려 감소시켜 긍정 작용

**China Region Market**

**중화권 증시 - 청명절로 증시 휴장**

**유럽 증시 - 미국 고용보고서 주목하며 상승 마감**

- 미 노동부는 3월 비농업 부문이 19.6만건의 신규 고용을 달성, 기대치 17.5만건 상회
- 메이 총리, 브렉시트 6월30일까지 연장 요청, EU상임의장, 20년까지 브렉시트 연장 가능성 시사

**중화권 이슈 - 증시 휴장**

**일본 증시 - 미중 무역협상 타결 기대로 상승 마감**

- 중국 신화통신, 류허 부총리가 트럼프에게 시진핑 메시지를 전달했다고 보도
- 무역협상 합의가 이른 시일 내에 마무리되기를 원한다는 내용인 것으로 전해져

**Today's Event**

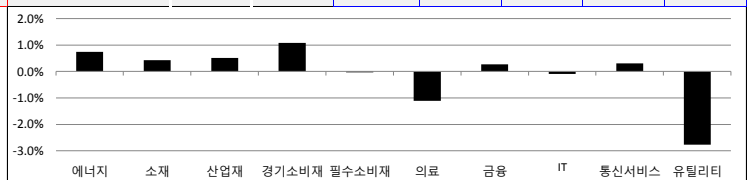
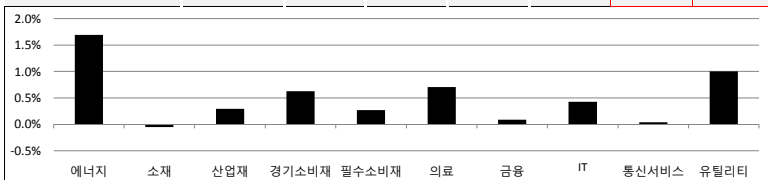
- 현대차 신형 쏘나타, 출고 재개 예정
- 한방병의원 추나요법, 건강보험 적용 예정
- 유엔 글로벌 국가적응계획 국제포럼 개최
- 미국, 2월 공장주문
- 독일, 2월 무역수지
- 중국, 리커창 총리 유럽순방

**국내 증시 - 미중 무역협상 타결 근접했다는 소식 주목하며 상승 마감**

- 장기 실적 개선 가시화 전망으로 현대차그룹주 주도 상승, 중소형 반도체주도 강세 이어져
- 증시 연일 강세에 증권주 주목 받아, 삼성전자는 실적 부진 공시에도 외국인/기관 매수세 지속

S&P 500 Sector							
	1D	1W	1M	3M	YTD	2Y	3Y
에너지	1.7%	0.9%	6.5%	12.9%	18.0%	-3.2%	7.4%
소재	0.0%	2.7%	6.0%	12.7%	14.3%	9.8%	29.0%
산업재	0.3%	0.6%	4.3%	18.3%	19.7%	15.9%	36.0%
경기소비재	0.6%	2.0%	9.1%	16.5%	19.0%	33.9%	50.4%
필수소비재	0.3%	-0.8%	3.5%	8.9%	10.0%	2.1%	4.8%
의료	0.7%	0.1%	3.2%	7.1%	6.4%	23.9%	33.0%
금융	0.1%	0.9%	2.7%	9.7%	11.5%	13.0%	48.5%
IT	0.4%	1.1%	9.0%	23.4%	22.4%	47.9%	82.7%
통신서비스	0.0%	1.5%	4.7%	12.6%	17.0%	-2.1%	-3.5%
유틸리티	1.0%	0.6%	1.6%	10.0%	9.7%	13.0%	18.9%

Korea Sector							
	1D	1W	1M	3M	YTD	2Y	3Y
에너지	0.7%	1.9%	-2.6%	7.2%	1.3%	5.5%	2.7%
소재	0.4%	2.4%	5.9%	13.7%	9.7%	4.2%	7.0%
산업재	0.5%	1.4%	2.2%	2.7%	2.8%	-5.1%	-3.1%
경기소비재	1.1%	3.1%	6.5%	11.9%	12.7%	-4.2%	-9.3%
필수소비재	0.0%	-0.7%	1.8%	6.3%	5.1%	-0.6%	-17.1%
의료	-1.1%	2.3%	-6.5%	-7.5%	-8.3%	71.2%	26.7%
금융	0.3%	2.5%	5.9%	7.5%	5.4%	-2.0%	15.2%
IT	-0.1%	3.6%	8.0%	25.2%	20.7%	17.8%	83.2%
통신서비스	0.3%	-0.2%	-0.1%	-0.8%	0.5%	4.0%	30.6%
유틸리티	-2.8%	-3.1%	-14.3%	-13.1%	-10.3%	-31.3%	-45.3%



Fixed Income				Commodity					
	Close	1D	1M	YTD		Close	1D	1M	YTD
국고채 3년	1.735	1.8	-7.2	-8.8	국제유가(WTI)	63.46	2.2%	13.2%	39.7%
국고채 10년	1.895	2.3	-8.0	-6.1	VIX Index	12.82	-5.6%	-20.1%	-49.6%
미국채 2년	2.339	0.2	-12.2	-14.9	천연가스	2.67	1.0%	-6.8%	-9.2%
미국채 10년	2.495	-2.0	-13.3	-18.9	CRB상품지수	187.68	0.3%	3.9%	10.5%
일본 국채 10년	-0.029	1.5	0.4	-3.2	금(Comex)	1,290.40	0.1%	-0.7%	0.7%
중국 국채 10년	3.448	0.0	-3.6	-32.6	BDI(Baltic Dry)	711.00	1.7%	9.6%	-44.1%
독일 국채 10년	0.007	1.3	-6.2	-23.5	구리	289.70	-0.4%	0.1%	10.1%

Currency				
	Close	1D	1M	YTD
달러인덱스(pt)	97.38	0.1%	0.1%	1.3%
원/달러(원)	1,136.13	0.0%	0.0%	2.0%
엔/달러(엔)	111.70	0.0%	0.5%	1.8%
달러/유로(달러)	1.12	0.0%	-0.2%	-2.2%
원/홍콩달러(원)	144.74	0.0%	0.0%	1.8%
원/위안(원)	169.37	0.1%	0.4%	4.7%
달러/파운드(달러)	1.30	-0.3%	0.1%	2.3%

※ 작성자(SK증권 리서치센터)는 본 조사분석자료에 게재된 내용들이 외부의 부당한 압력이나 간섭없이 신의성실하게 작성되었음을 확인합니다. 자료 제공일 시점에서의 의견 및 추정치로 최종 실적과 오차가 발생할 수 있으며, 투자를 유도할 목적이 아니라 투자판단에 참고가 되는 정보제공을 목적으로 하고 있습니다. 투자자 투자자 자신의 판단과 책임하에 최종결정을 하시길 바랍니다. 본 자료는 당사의 저작물로서 모든 저작권은 당사에 있으며, 어떠한 경우에도 당사의 동의 없이 복제, 대여, 전송, 재배포 될 수 없습니다.





일일 상승률 상위 종목			일일 하락률 상위 종목				
종목명	시가총액	수익률	특이동향	종목명	시가총액	수익률	특이동향
동양네트웍스	2,512	29.8%	· 메디진, 면역항암제 아시아 개발권/판권 양도	엠젠플러스	1,604	-10.0%	· 첨단재생의료법 국회 통과 보류
현대바이오	5,159	29.7%		동부제철	2,486	-8.7%	
에치에프알	1,894	21.3%	· 씨앤팜, 체장암 신약물질 효능 실험 성공 모델링	비덴트	1,893	-7.0%	· 4일 KG컨소시엄 우선협상대상자로 선정 공시
에프에스티	1,536	17.5%		현대바이오	1,470	-6.6%	
에이피티씨	1,685	17.1%	· 5G 통신장비 관련주 상승	알테오젠	5,548	-6.5%	· 인보사 관련 우려감 지속
영인프린터	1,302	14.6%		에치에프알	1,692	-5.9%	
아미노로직스	1,836	14.2%		아시아나IDT	1,321	-5.6%	
루미마이크로	1,258	13.4%		코오롱티슈진	11,441	-5.5%	

주요 투자자별 순매수/순매도 상위 종목																							
<외국인 순매수 상위>			<외국인 순매도 상위>			<기관 순매수 상위>			<기관 순매도 상위>			<개인 순매수 상위>			<개인 순매도 상위>								
종목명	매수대금	종목명	매도대금	종목명	매수대금	종목명	매도대금	종목명	매수대금	종목명	매도대금	종목명	매수대금	종목명	매도대금								
삼성전자	436.8	한국전력	-141.2	현대차	286.2	한국전력	-209.1	한국전력	348.8	삼성전자	-712.8	SK하이닉스	191.5	롯데쇼핑	-66.9	삼성전자	283.9	코스맥스	-124.5	코스맥스	143.5	현대차	-231.6
삼성SDI	120.9	한국콜마	-65.3	현대모비스	147.0	삼성SDI	-114.0	한미약품	121.7	현대모비스	-176.6	LG전자	102.9	셀트리온	-63.5	기아차	133.8	한미약품	-105.3	한국콜마	121.5	POSCO	-142.8
고려아연	66.0	현대차	-56.7	현대건설	105.5	롯데케미칼	-81.2	LG유플러스	102.8	SK하이닉스	-121.8	롯데케미칼	63.9	기아차	-54.8	POSCO	103.2	LG전자	-66.9	파맵신	57.7	삼성엔지니어링	-116.1
만도	63.9	삼성전기	-43.1	현대중공업	85.0	바이로메드	-66.7	엘비세미콘	53.0	현대중공업	-105.7	만도	63.9	에이비엘바이오	-42.4	셀트리온	82.4	SK하이닉스	-64.6	애경산업	50.6	삼성증권	-91.1
메리츠증권	58.8	에이비엘바이오	-42.4	삼성증권	77.1	이마트	-64.1	롯데쇼핑	50.6	만도	-89.4	GS건설	52.5	LG유플러스	-42.3	삼성엔지니어링	72.6	LG유플러스	-60.5	에이스테크	50.3	현대건설	-81.2

후강통(Shanghai-Hongkong Link) 거래 상위 종목(4월4일)						선강통(Shenzhen-Hongkong Link) 거래 상위 종목(4월4일)					
코드	종목명	시가총액(B)	Close	거래대금	거래대금	코드	종목명	시가총액(B)	Close	거래대금	거래대금
601318 C1 Equity	중국 평안보험 집단	1,450.7	80.20	2,200.0	2,200.0	000333 C2 Equity	메이디 그룹	353.6	53.65	1,600.0	1,600.0
600519 C1 Equity	구이저우 모우타이	1,086.6	865.00	1,800.0	1,800.0	002415 C2 Equity	항저우 하이테크비전 디지털 기	334.4	35.77	1,300.0	1,300.0
600036 C1 Equity	초상 은행	892.9	35.59	1,200.0	1,200.0	000858 C2 Equity	우량에 이빈	389.1	100.23	1,200.0	1,200.0
600030 C1 Equity	중신증권	293.6	26.00	878.2	878.2	000001 C2 Equity	평안 은행	238.0	13.86	849.3	849.3
600104 C1 Equity	SAIC 자동차	334.3	28.61	677.2	677.2	002304 C2 Equity	장수 양허맥주	188.4	125.00	556.3	556.3
600585 C1 Equity	안후이 하이웨이 수니	223.1	41.95	671.2	671.2	000002 C2 Equity	완커 기업	352.4	32.22	528.2	528.2
601668 C1 Equity	중국 건축집단	264.9	6.31	526.7	526.7	002027 C2 Equity	포커스 미디어 인터내셔널 테	104.1	7.09	503.0	503.0
600031 C1 Equity	싼이 중공	111.9	13.36	474.1	474.1	000568 C2 Equity	루저우 라오자오	99.5	67.90	414.6	414.6
600029 C1 Equity	중국남방항공	107.3	9.65	446.4	446.4	300498 C2 Equity	윈스 식품집단	226.3	42.60	309.8	309.8
600887 C1 Equity	네이멍구 이리산업	181.0	29.78	396.8	396.8	002024 C2 Equity	수닝 이거우 집단	135.0	14.50	270.9	270.9

### 오늘의 Check Point !!!

#### ▶ 정부, 경기둔화 심각성 인정하고 추경 추진

- 기획재정부 1차관, '당초 예상보다 세계 경제 성장세가 둔화되는 등 대외 여건이 악화하면서 하방 리스크가 확대'
- 차관 발안도 추경 편성을 논리적으로 뒷받침하기 위한 입장 변화라는 해석 나와
- 5일 '추가경정예산안을 신속히 준비하겠다'고 밝혀

#### ▶ 영국이 EU에 6월30일까지 브렉시트 절차 연기 요청

- 테레사 메이 영국 총리는 5일, 도널드 투스크 EU 정상회의 상임의장에게 이같은 내용을 담은 공식 서한을 보내
- 투스크 상임의장이 영국을 제외한 나머지 27개 EU 회원국들에게 서한을 보내, 내년 4월까지 1년 더 연장할 것을 권유
- 연장 위해 EU 다른 회원국 모두 동의 필요, 오는 10일 벨기에 브뤼셀에서 특별 정상회의 열어, 백스톱 조항 조율 난항

#### ▶ KDI '경기 둔화→부진' 수위 높였다

- KDI는 지난달까지 5개월 연속 둔화라는 판단을 유지하다 이번에 부진이라는 표현으로 다시 바뀌
- KDI는 소비와 수출, 투자, 생산 등 주요 경제지표가 모두 부진하다고 봐
- KDI가 1분기에 부동산 전문가를 대상으로 설문조사한 결과 59.4%가 '1년 뒤 서울 집값이 하락할 것'이라고 전망

#### ▶ 국민연금 실적개선주 매수

- 1분기 실적 개선주 매수, 바이오-제약, 화학, 미디어-엔터 등의 지분 늘려, 배당 성향 확대 종목도 투자
- 신규편입 종목, 큐리언트/테크윙/한샘/JW생명과학/두산밥캣/세방전지/RFHIC/우리금융지주/유비쿼스/한국콜마홀딩스

16만

원가 좋아하는 사람들이 벌써 이렇게나

시럽윌스 회원

16만 돌파!

시럽윌스님 외 160,000명이 좋아합니다

스마트하게 돈 버는 지갑, 시럽윌스

membership Wealth

※ 작성자(SK증권 리서치센터)는 본 조사분석자료에 게재된 내용들이 외부의 부당한 압력이나 간섭없이 신의성실하게 작성되었음을 확인합니다. 자료 제공일 시점에서의 의견 및 추정치로 최종 실적과 오차가 발생할 수 있으며, 투자를 유도할 목적이 아니라 투자판단에 참고가 되는 정보제공을 목적으로 하고 있습니다. 투자자 투자자 자신의 판단과 책임하에 최종결정을 하시기 바랍니다. 본 자료는 당사의 저작물로서 모든 저작권은 당사에게 있으며, 어떠한 경우에도 당사의 동의 없이 복제, 대여, 전송, 재배포 될 수 없습니다.





섹터별 시가총액 상위 및 SK증권 커버리지 종목 수익률(국내)

(단위 : 억원 / 원)

섹터	코드	종목명	시가총액	Close	1D	1W	1M	YTD	주요 뉴스
에너지 Energy	A034730	SK	193,843	275,500	1.1%	1.9%	2.0%	6.0%	국제유가가 1%대 상승, 5개월 만에 최고치(스페셜뉴스)
	A096770	SK이노베이션	171,061	185,000	0.8%	3.1%	-1.6%	3.1%	WTI, 배럴당 1.6%, 0.98달러 상승한 63.08달러에 거래 마감
	A010950	S-Oil	104,477	92,800	0.9%	3.6%	-9.0%	-5.0%	5월물 브렌트유도 현재 배럴당 1.50%, 1.04달러 오른 70.44달러에 거래
	A078930	GS	49,803	53,600	0.2%	1.5%	2.1%	3.9%	미국, 베네수엘라 석유회사 수출 제재, 마두로 퇴진 압박 가속(연합뉴스)
	A010060	OCI	23,253	97,500	-0.9%	5.0%	-7.1%	-8.9%	펜스 "모든 선택지가 탁자 위에 있어, 베네수엘라 쿠바에서 독립시킬 것"
	A018670	SK가스	8,390	90,900	-0.4%	-0.6%	10.1%	28.6%	펜스 부통령, '베네수엘라의 석유는 베네수엘라인의 것'
소재 Materials	A051910	LG화학	266,486	377,500	0.3%	3.1%	1.1%	8.8%	롯데케미칼, 미 ECC 공장 본격 가동 개시(EBN)
	A005490	POSCO	239,764	275,000	1.3%	8.7%	7.6%	13.2%	연간 에틸렌 100만톤, EG 70만톤 생산, 수익 1600억원 전망
	A011170	롯데케미칼	103,683	302,500	-1.3%	4.1%	-2.6%	9.2%	5월 준공식에 신동빈 롯데그룹 회장 참석, "일정 조율 중"
	A010130	고려아연	91,803	486,500	-0.5%	4.6%	7.8%	12.5%	아연-구리값 상승에 신나는 고려아연-중산(파이낸셜뉴스)
	A004020	현대제철	63,654	47,700	0.5%	6.2%	0.6%	5.4%	아연가격, t당 2993달러(4월 런던금속거래소 기준) 1월 중순 이후 21.3%↑
	A009830	한화케미칼	37,271	22,850	-0.2%	9.3%	-1.5%	13.1%	구리 가격도 t당 6444달러로, 같은 기간 9.9% 올라
산업재 Industrials	A009540	현대중공업	87,051	123,000	2.1%	3.4%	-7.9%	-4.3%	현대건설기계, 부품사업 매출 1조원 청사진 제시(세계일보)
	A000720	현대건설	61,134	54,900	2.2%	2.8%	1.5%	0.6%	부품사업 독립시켜 23년까지 매출 1조원 규모로 성장시키겠다는 청사진
	A010140	삼성중공업	54,684	8,680	2.6%	5.1%	-5.2%	17.1%	20년부터 양산부품 생산 통합·일원화하는 스마트팩토리를 구축
	A012750	에스원	37,543	98,800	-2.2%	-1.7%	-1.7%	-1.7%	"현대중공업·대우조선 맞서자" 중·일도 콜리안 세운다(조선일보)
	A003490	대한항공	30,255	31,900	-0.2%	0.2%	-10.8%	-3.5%	중국·일본·싱가포르 등에서도 자국 조종사 간 합병으로 맞대응 목소리
	A000210	대림산업	34,661	99,600	1.7%	3.3%	6.3%	-2.8%	트레이드윈즈, '국영조선그룹인 CSSC와 CSIC의 합병 작업을 가속화할 것'
경기소비재 Consumer Discretionary	A005380	현대차	269,222	126,000	2.0%	5.4%	3.7%	6.3%	'텔루라이드 효과' 현대기아차, 1분기 미 SUV점유율 8% 급가속(동아일보)
	A012330	현대모비스	219,024	225,000	3.0%	7.9%	7.1%	18.4%	7년 만에 가장 높은 점유율, 미 시장서 SUV 라인업 부족 지적 반전 기회
	A000270	기아차	152,822	37,700	0.8%	6.7%	8.2%	11.9%	두회사, 1분기 미국 자동차시장 SUV 부문에서 총 15만5082대 판매
	A023530	롯데쇼핑	50,778	179,500	0.0%	0.8%	-5.8%	-14.9%	정용진 신세계그룹 부회장, 이마트 14만주 매입, 2대주주 등극(아이뉴스24)
	A035760	CJ ENM	50,803	231,700	-1.8%	-0.6%	0.7%	14.8%	국민연금을 제치고 모친인 이명희 회장에 이어 이마트 2대 주주로 올라서
	A139480	이마트	47,807	171,500	-0.3%	-0.3%	-5.8%	-6.0%	매매가격은 약 241억원, 지분율은 9.83%에서 0.5%p 높아진 10.33% 확대
필수소비재 Consumer Staples	A051900	LG생활건강	218,186	1,397,000	0.1%	-1.4%	12.8%	26.9%	중국, 사드 보복 이후 첫 한국형 크루즈여행 상품 판매(조선일보)
	A033780	KT&G	142,784	104,000	0.5%	0.5%	-1.9%	2.5%	중국에서 한국형 크루즈여행 상품을 팔고 있는 것으로 뒤늦게 확인
	A090430	아모레퍼시픽	115,748	198,000	0.0%	5.0%	0.3%	-5.5%	8일부터 시작, 신라면세점 동화면세점 현대국제면세점 등 방문 예정
	A271560	오리온	38,706	97,900	-2.0%	-2.1%	-10.6%	-18.4%	"북한, 긴급 지원 필요", 한미정상회담 주목(VTN)
	A161890	한국콜마	16,537	74,000	-2.9%	-7.0%	-7.2%	5.0%	국가정보원은 국회 정보위원회에 북한의 식량 사정이 악화할 조짐 보고
	A192820	코스맥스	13,919	138,500	-2.8%	-8.6%	-6.7%	6.5%	17년9월 유니세프/WFP 등에 남북협력기금 800만 달러 공여 집행 촉구
의료 Health Care	A068270	셀트리온	245,671	192,000	-0.3%	6.1%	-8.6%	-13.7%	유한양행 "기술수출 디스크치료제, 연내 미국 FDA 임상 신청"(MBN)
	A207940	삼성바이오로직스	227,608	344,000	-0.4%	7.7%	-10.0%	-11.0%	YH14618의 임상시험 연내 미국 식품의약품청에 신청할 계획
	A091990	셀트리온헬스케어	97,307	67,900	-0.7%	1.7%	-6.3%	-9.8%	지난해 7월 미국의 스파인 바이오파마에 총 2천400억원 규모로 기술수출
	A128940	한미약품	52,139	449,000	-2.4%	-1.5%	-10.4%	-3.2%	동양네트웍스, 독 함암제 회사 '메디진' 아시아 개발·판매(아시아경제)
	A000100	유한양행	30,282	237,000	-0.8%	-1.3%	-9.9%	15.9%	최다 지분을 출자한 메디진의 아시아 개발권 및 판매권 Cytovant에 양도
	A086900	메디톡스	34,919	600,500	-3.9%	2.9%	4.3%	3.9%	라이센싱 딜로 최대 1조원 넘는 자금 확보해 메디진 R&D 비용 확보할 것
IT Information Technology	A005930	삼성전자	2,796,843	46,850	-0.2%	4.9%	5.9%	21.1%	네이버, 30분 녹음으로 완성하는 음성합성기술 공개(파이낸셜뉴스)
	A000660	SK하이닉스	575,122	79,000	0.8%	6.5%	13.3%	30.6%	김성훈 대표, 약 40분, 500문장 녹음한 합성음 합성을 립싱크하는 방식으로 진행
	A035420	NAVER	202,720	123,000	0.4%	-0.8%	-9.2%	0.8%	네이버는 또 '입술 위기'를 통해 음성을 인식할 수 있는 기술도 공개
	A006400	삼성SDI	149,907	218,000	-0.9%	1.6%	-5.4%	-0.5%	급성장하는 무선이어폰 시장, 아마존도 뛰어든다(머니투데이)
	A036570	엔씨소프트	110,353	503,000	0.9%	1.4%	13.0%	7.8%	음성 인식 AI 탑재, 소핑도 가능할 듯, 애플·삼성도 치열한 경쟁 예고
	A035720	카카오	85,472	102,500	0.0%	-1.0%	-3.8%	-0.5%	올해 하반기쯤 애플 '에어팟'과 비슷한 무선이어폰을 출시할 것
	A009150	삼성전기	84,030	112,500	-0.9%	7.7%	9.2%	8.7%	학계 "게임 막는 게 능사 아냐" 한 목소리(아이뉴스24)
	A034220	LG디스플레이	72,994	20,400	2.0%	4.6%	-1.9%	13.0%	퍼거슨 심리학과 교수, 과물입 진단은 정신 의학이라는 학문 자체 신뢰 ↓
A078340	컴투스	13,626	105,900	1.2%	1.4%	-9.6%	-17.9%	WHO, 5월 게임 장애 국제질병분류 11차 개정안 포함하는 안건 논의 예정	
통신서비스 Telecommunication	A017670	SK텔레콤	199,038	246,500	0.4%	-2.0%	-5.6%	-8.5%	KT, '갤S10 5G' 가입자 3만명 돌파, 9/10명 '데이터 완전 무제한' 선택(머니투데이)
	A030200	KT	72,067	27,600	0.7%	0.7%	-2.0%	-7.4%	KT, 6일 오후 5시 50분을 기준으로 가입자 3만명을 돌파
	A032640	LG유플러스	63,964	14,650	-0.7%	-5.2%	-3.6%	-17.0%	KT 갤럭시10 5G 가입자는 지난 5일 개통 시작 6시간30분 만에 1만명을 넘어
금융 Financials	A055550	신한지주	216,235	45,600	0.3%	8.6%	6.7%	15.2%	논란 커지는 김의겸 건물, 국민은행 특별감사하나(채널A)
	A105560	KB금융	189,405	45,300	-0.2%	8.2%	5.0%	-2.6%	대출은행 국민은행 이어 이번엔 건물 평가한 감정평가법인을 불러 조사
	A032830	삼성생명	169,600	84,800	0.4%	0.8%	-3.3%	3.9%	임대수익 부풀린 정황 확인되면 금감원은 KB은행 특별감사 진행 가능
유틸리티 Utilities	A015760	한국전력	187,454	29,200	-3.2%	-2.3%	-18.1%	-11.8%	한전, 배전 정비예산 4천억 원 삭감, 현장 감식 착수(MBN)
	A036460	한국가스공사	44,079	47,750	-0.5%	5.9%	-6.6%	-0.9%	화재 원인, 한국전력은 개폐기 주변 전선이 원인일 수 있다고 설명
	A051600	한전KPS	15,885	35,300	-0.4%	1.4%	-7.7%	6.3%	정작 이런 문제를 예방할 유지보수 예산은 대폭 삭감했던 것으로 밝혀져

※ 작성자(SK증권 리서치센터)는 본 조사분석자료에 게재된 내용들이 외부의 부당한 압력이나 간섭없이 신의성실하게 작성되었음을 확인합니다. 자료 제공일 시점에서의 의견 및 추정치로 최종 실적과 오차가 발생할 수 있으며, 투자를 유도할 목적이 아니라 투자판단에 참고가 되는 정보제공을 목적으로 하고 있습니다. 투자자 자신의 판단과 책임하에 최종결정을 하시기 바랍니다. 본 자료는 당사의 저작물로서 모든 저작권은 당사에게 있으며, 어떠한 경우에도 당사의 동의 없이 복제, 대여, 전송, 재배포 될 수 없습니다.





2019년 04월 시장 캘린더

월	화	수	목	금	비고
<b>1</b> <ul style="list-style-type: none"> <li>롯데제과/대상 제품 가격 인상</li> <li>12월 결산법인 사업보고서 제출기한</li> <li>일회용 비닐봉투 사용금지</li> <li>국가신용등급 연례협의 예정</li> <li>발전용 LNG 수입부과금 인하 예정</li> <li>국제선 유류할증료 인상</li> <li>미, 3월 ISM 제조업지수</li> <li>미, 2월 소매판매</li> <li>중, 3월 차이신 제조업 PMI</li> </ul>	<b>2</b> <ul style="list-style-type: none"> <li>미세먼지 관련 법안 공포</li> <li>예비타당성조사 개편안 발표</li> <li>3월 소비자물가동향</li> <li>미, 3월 ISM-NY 비즈니스 여건지수</li> <li>미, 2월 내구재주문</li> <li>유, 2월 생산자물가지수</li> <li>유, 2월 실업률</li> <li>영, 3월 건설 PMI</li> </ul>	<b>3</b> <ul style="list-style-type: none"> <li>2월 온라인쇼핑동향</li> <li>미, 3월 ISM 비제조업지수</li> <li>미, 3월 서비스업 PMI 확정치</li> <li>미, 2월 ADP취업자 변동</li> <li>미, 2월 공장주문</li> <li>유, 3월 서비스업 PMI 확정치</li> <li>유, 3월 합성 PMI 확정치</li> <li>유, 2월 소매판매</li> <li>중, 류허 부총리, 방미 예정</li> </ul>	<b>4</b> <ul style="list-style-type: none"> <li>오비맥주, 맥주제품 공장 출고가 인상</li> <li>2월 국제수지 잠정치</li> <li>독, 2월 공장수주</li> </ul>	<b>5</b> <ul style="list-style-type: none"> <li>삼성전자 1분기 잠정실적 발표</li> <li>삼성 S10 5G 모델 본판매 시작</li> <li>국회 본회의</li> <li>네이버 AI 콜로키움 2019</li> <li>미, 3월 고용동향보고서</li> <li>미, 1월 소비자신용지수</li> <li>영, 3월 할리팩스 주택가격지수</li> <li>독, 2월 산업생산</li> </ul>	
<b>8</b> <ul style="list-style-type: none"> <li>5G 이동통신 상용화 선언식 진행</li> <li>UN 글로벌 국가적응계획 국제포럼</li> <li>독, 22월 무역수지</li> </ul>	<b>9</b> <ul style="list-style-type: none"> <li>미, 3월 NFIB 소기업 낙관지수</li> <li>미, 2월 JOLTs 보고서</li> <li>중국-EU 정상회담 예정</li> </ul>	<b>10</b> <ul style="list-style-type: none"> <li>한-미 정상회담 개최</li> <li>3월 고용동향</li> <li>갤럭시A 신제품 공개 예정</li> <li>미, FOMC 의사록 공개</li> <li>미, 3월 소비자물가지수</li> <li>미, 2월 도매재고지수</li> <li>유, ECB 기준금리결정</li> <li>영, 2월 제조업 생산</li> <li>영, 2월 무역수지</li> </ul>	<b>11</b> <ul style="list-style-type: none"> <li>읍선만기일</li> <li>북한 최고인민회의 소집</li> <li>2월 통화 및 유동성동향</li> <li>2월 예금취급기관 가계대출</li> <li>미, 3월 생산자물가지수</li> <li>미, Verion 5G 서비스 출시</li> <li>중, 3월 생산자물가지수</li> <li>중, 3월 소비자물가지수</li> </ul>	<b>12</b> <ul style="list-style-type: none"> <li>3월 수출입물가지수</li> <li>미, 4월 미시건대 소비심리 평가지수 잠정치</li> <li>미, 3월 수출입물가지수</li> <li>유, 2월 산업생산</li> <li>영, 브렉시트 연기 마지막날</li> <li>중, 3월 무역수지</li> </ul>	
<b>15</b> <ul style="list-style-type: none"> <li>미, 4월 뉴욕주 제조업지수</li> </ul>	<b>16</b> <ul style="list-style-type: none"> <li>과방위, 유료방송 합산규제 재논의</li> <li>미, 4월 NAHB 주택시장지수</li> <li>미, 3월 산업생산</li> <li>영, 2월 실업률</li> <li>독, 4월 ZEW 경기기대지수</li> <li>중, 3월 주택가격지수</li> </ul>	<b>17</b> <ul style="list-style-type: none"> <li>18년 결재통화별 수출입</li> <li>AWS 서밋 서울 19 개최 예정</li> <li>미, 연준 베이지북 공개</li> <li>미, 2월 무역수지</li> <li>유, 3월 소비자물가지수 확정치</li> <li>유, 2월 무역수지/경상수지</li> <li>중, 3월 소매판매/산업생산</li> <li>중, 3월 고정자산투자</li> </ul>	<b>18</b> <ul style="list-style-type: none"> <li>금융통화위원회</li> <li>미, 4월 필라델피아 연준 제조업지수</li> <li>미, 3월 경기선행지수</li> <li>미, 3월 소매판매</li> <li>미, 2월 기업재고</li> <li>영, 3월 소매판매</li> <li>독, 3월 생산자물가지수</li> </ul>	<b>19</b> <ul style="list-style-type: none"> <li>3월 생산자물가지수</li> <li>수소연료전지차 세미나 개최</li> <li>미, 3월 주택착공, 건축허가</li> <li>홍콩 증시 휴장</li> </ul>	
<b>22</b> <ul style="list-style-type: none"> <li>미, 4월 기준주택판매</li> <li>미, 3월 시카고 연방 국가활동지수</li> <li>홍콩 증시 휴장</li> </ul>	<b>23</b> <ul style="list-style-type: none"> <li>3월 관광통계</li> <li>미, 4월 리치몬드 연방 제조업지수</li> <li>미, 3월 합성 PMI 잠정치</li> <li>미, 3월 신규주택판매</li> <li>미, 2월 주택가격지수</li> </ul>	<b>24</b> <ul style="list-style-type: none"> <li>3월 무역수지 및 교역조건</li> <li>2월 인구동향</li> <li>일, BOJ 금융정책회의 1일차</li> </ul>	<b>25</b> <ul style="list-style-type: none"> <li>1분기 실질 국내총생산 속보치</li> <li>미, 3월 내구재주문</li> <li>일, BOJ 금융정책회의 2일차</li> <li>중, 제2회 일대일로 국제협력 정상포럼 개최 예정</li> </ul>	<b>26</b> <ul style="list-style-type: none"> <li>삼성전자, 갤럭시 폴드 출시</li> <li>인천항, 크루즈 터미널 개장</li> <li>4월 소비자동향조사</li> <li>3월 금융기관 가중평균금리</li> <li>미, 1분기 GDP 예비치</li> <li>미, 4월 미시건대 소비심리지수</li> </ul>	<ul style="list-style-type: none"> <li>27일(토)</li> <li>중, 3월 공업이익</li> </ul>
<b>29</b> <ul style="list-style-type: none"> <li>미, 4월 달라스 연준 제조업 활동</li> <li>일본 증시 휴장</li> </ul>	<b>30</b> <ul style="list-style-type: none"> <li>4월 기업경기실사지수</li> <li>3월 산업활동동향</li> <li>미, 4월 시카고 PMI</li> <li>미, 3월 잠정주택판매지수</li> <li>미, 2월 S&amp;P 코어로직 / CS 주택가격지수</li> <li>일본 증시 휴장</li> </ul>				

※ 작성자(SK증권 리서치센터)는 본 조사분석자료에 게재된 내용들이 외부의 부당한 압력이나 간섭없이 신의성실하게 작성되었음을 확인합니다. 자료 제공일 시점에서의 의견 및 추정치로 최종 실적과 오차가 발생할 수 있으며, 투자를 유도할 목적이 아니라 투자판단에 참고가 되는 정보제공을 목적으로 하고 있습니다. 투자시 투자자 자신의 판단과 책임하에 최종결정을 하시기 바랍니다. 본 자료는 당사의 저작물로서 모든 저작권은 당사에게 있으며, 어떠한 경우에도 당사의 동의 없이 복제, 대여, 전송, 재배포 될 수 없습니다.

# MORNING CALL



2019-04-08, (월)

## 섹터별 시가총액 상위 종목 수익률(해외)

### <Global News Clip>

- Apple, Apple Music이 Spotify 유료 미국 구독자 수 초월, 주가 +0.67% 상승
- Baker Hughes, 미국 내에서 운영 중인 원유 시추 장비 수는 15개 늘어난 831개를 기록
- Japan Post Insurance, 일본 우정그룹은 보유하고 있는 간포생명의 지분 3분의 1을 매각할 것
- Boeing, 737 맥스 생산 월 52→ 42대로 20% 감축 소식, 주가 시간외서 -2.26% 추가 하락
- Amazon, HIPAA가 관리하는 환자 개인정보 활용 가능해져, +1.01% 상승
- Urban Outfitters, Webush, '매출/동일점포 판매/마진이 기대 이상 나오고 있어', +1.62%
- BMW, EU 규제당국의 배기 가스 조절 장치 문제로 올해 순이익마진 4.5%대로 하락 가능
- CVS Health, CVS-Aetna 합병 관련해 연방법원 판사가 법원 심리 연기

### Dow Jones Industrial Average Members

Company	국가	Close	1D	1W	1M	YTD
Apple	USA	197.0	0.7%	3.0%	13.9%	24.9%
American Express	USA	111.0	0.8%	-0.7%	2.8%	16.4%
Boeing	USA	391.9	-1.0%	0.1%	-7.2%	21.5%
Caterpillar	USA	140.4	0.2%	0.1%	6.9%	10.5%
Cisco Systems	USA	55.2	0.1%	0.4%	8.1%	27.4%
Chevron	USA	126.4	1.3%	1.2%	3.9%	16.2%
Walt Disney	USA	115.0	0.2%	2.2%	1.0%	4.9%
DowDuPont	USA	37.9	0.3%	3.6%	3.1%	5.4%
Walgreens Boots Alliance	USA	54.7	1.0%	-13.9%	-8.7%	-20.0%
Goldman Sachs Group	USA	202.4	0.1%	2.9%	3.7%	21.1%
Home Depot	USA	202.1	0.8%	3.3%	11.5%	17.6%
IBM	USA	143.3	0.4%	0.0%	6.1%	26.0%
Intel	USA	55.6	-0.6%	2.0%	5.9%	18.5%
Johnson & Johnson	USA	136.2	0.4%	-2.0%	-1.4%	5.5%
JPMorgan Chase & Co	USA	105.3	-0.2%	0.6%	2.2%	7.9%
Coca-Cola	USA	46.5	0.0%	-0.5%	3.6%	-1.9%
McDonald's	USA	190.7	0.4%	1.2%	6.2%	7.4%
3M	USA	215.4	0.2%	1.6%	7.2%	13.1%
Merck & Co	USA	81.2	-0.9%	-2.6%	1.7%	6.2%
Microsoft	USA	119.9	0.4%	0.7%	8.5%	18.0%
NIKE	USA	85.4	0.1%	0.2%	0.7%	15.2%
Pfizer	USA	43.0	0.6%	0.4%	5.1%	-1.5%
Procter & Gamble	USA	103.7	0.2%	0.0%	5.3%	12.8%
Travelers	USA	136.4	-0.1%	-1.2%	4.1%	13.9%
UnitedHealth Group	USA	248.8	0.6%	1.3%	4.8%	-0.1%
United Technologies	USA	133.7	0.8%	0.4%	7.8%	25.6%
Visa	USA	157.7	0.0%	0.2%	7.0%	19.5%
Verizon	USA	59.1	0.2%	0.0%	4.5%	5.1%
Walmart	USA	98.8	0.7%	1.0%	1.3%	6.1%
Exxon Mobil	USA	82.5	0.5%	0.9%	4.4%	21.0%

### Materials

Company	국가	Close	1D	1W	1M	YTD
BHP Billiton	AUS	39.2	-0.5%	0.4%	6.3%	19.5%
BASF	DEU	69.4	0.2%	3.9%	4.1%	15.0%
Rio Tinto	AUS	99.9	0.3%	0.4%	10.3%	32.1%
SABIC	SAU	127.0	-0.2%	2.2%	4.4%	9.3%
Glencore	GBR	332.3	1.1%	1.9%	11.9%	14.0%
Vale S.A.	BRA	52.0	-0.3%	-1.2%	6.4%	1.9%
Air Liquide S.A.	FRA	116.6	0.7%	2.2%	5.1%	7.5%
Nutrien	CAN	72.5	-0.4%	2.0%	2.4%	5.1%
Shin-Etsu Chemical	JAP	10,330.0	1.8%	8.3%	15.9%	21.0%
LyondellBasell	USA	91.1	-1.2%	4.5%	4.5%	9.5%
Air Products & Chemicals	USA	193.2	0.7%	0.9%	6.5%	20.7%
Southern Copper	USA	41.0	0.1%	2.0%	14.5%	35.2%
Linde PLC	USA	184.6	0.4%	4.6%	8.9%	18.3%
Alcoa	USA	29.6	0.9%	0.3%	10.2%	11.2%

### Industrials

Company	국가	Close	1D	1W	1M	YTD
Honeywell Int'l	USA	161.7	0.4%	0.1%	6.7%	22.4%
Siemens	DEU	101.9	1.1%	4.1%	7.2%	4.6%
Union Pacific	USA	168.7	0.0%	-1.3%	2.7%	22.1%
Lockheed Martin	USA	302.6	1.0%	-0.6%	0.5%	15.6%
UPS	USA	114.3	0.3%	-0.1%	7.2%	17.2%
Airbus	FRA	118.7	0.7%	0.8%	6.4%	41.4%
Fedex	USA	189.9	1.2%	1.9%	10.5%	17.7%
General Dynamics	USA	171.1	1.2%	-0.7%	3.0%	8.8%
Raytheon	USA	179.6	1.5%	-2.8%	-0.6%	17.1%
Northrop Grumman	USA	276.3	2.0%	0.8%	0.1%	12.8%
Vinci	FRA	89.3	0.5%	2.1%	5.9%	24.0%
Illinois Tool Works	USA	152.2	0.3%	2.6%	8.2%	20.1%
Deutsche Post	DEU	29.9	0.0%	1.6%	8.2%	25.1%
Canadian National Railway	CAN	120.7	-0.2%	0.0%	4.1%	19.4%

### Energy

Company	국가	Close	1D	1W	1M	YTD
Royal Dutch Shell	GBR	2,475.5	1.5%	2.5%	6.4%	7.3%
Petro China	HKG	5.2	0.0%	1.2%	3.6%	6.8%
Total	FRA	50.3	0.8%	0.6%	-0.1%	8.9%
BP	GBR	568.6	1.6%	1.7%	6.4%	14.6%
China Petroleum	HKG	6.3	0.0%	0.6%	-1.9%	13.1%
Schlumberger	USA	45.0	2.0%	0.5%	9.0%	24.7%
Petrobras	BRA	28.8	1.1%	2.8%	7.9%	26.9%
Reliance Industries	IND	1,353.9	0.1%	-2.7%	6.9%	20.8%
Equinor	NOR	192.4	1.2%	0.6%	1.6%	4.7%
Shenhua Energy	HKG	18.1	0.0%	0.0%	-2.6%	5.2%
Conocophillips	USA	66.1	1.5%	-2.3%	1.1%	6.0%
CNOOC	HKG	14.4	0.0%	-3.6%	8.4%	19.0%
ENI S.P.A.	ITA	15.8	0.6%	0.1%	5.9%	15.3%
EOG Resources Inc	USA	98.6	5.3%	1.7%	14.1%	13.1%
Rosneft Oil Co.	RUS	421.5	-0.2%	0.4%	4.9%	-2.5%
Gazprom	RUS	158.6	-0.2%	2.6%	4.4%	3.3%

### Consumer Discretionary

Company	국가	Close	1D	1W	1M	YTD
Amazon	USA	1,837.3	1.0%	1.3%	13.4%	22.3%
Toyota Motor	JAP	6,840.0	1.0%	2.9%	4.7%	6.8%
Comcast	USA	40.4	0.0%	0.3%	5.8%	18.7%
LVMH	FRA	336.1	0.7%	0.8%	9.9%	30.2%
Netflix	USA	365.5	-0.6%	-0.4%	4.5%	36.6%
Naspers	ZAF	348,169.0	0.3%	4.1%	13.4%	24.1%
Booking Holdings	USA	1,769.5	-0.6%	0.6%	3.1%	2.7%
Inditex	ESP	26.7	-0.7%	2.3%	1.1%	19.5%
Volkswagen	DEU	151.0	-2.0%	1.3%	-0.5%	8.6%
Daimler	DEU	55.3	-1.5%	1.6%	10.0%	20.3%
Charter Comm.	USA	351.4	1.7%	1.5%	4.1%	23.3%
Starbucks	USA	75.0	0.9%	1.4%	8.2%	16.5%
Adidas	DEU	226.9	0.4%	3.7%	7.6%	24.4%
Lowe's	USA	115.0	1.5%	5.6%	15.8%	24.5%
Tesla	USA	275.0	2.7%	-4.9%	-3.2%	-17.4%
TJX	USA	54.1	-0.3%	1.7%	6.7%	20.9%

※ 작성자(SK증권 리서치센터)는 본 조서분석자료에 게재된 내용들이 외부의 부당한 압력이나 간섭없이 신의성실하게 작성되었음을 확인합니다. 자료 제공일 시점에서의 의견 및 추정치로 최종 실적과 오차가 발생할 수 있으며, 투자를 유도할 목적이 아니라 투자판단에 참고가 되는 정보제공을 목적으로 하고 있습니다. 투자시 투자자 자신의 판단과 책임하에 최종결정을 하시기 바랍니다. 본 자료는 당사의 저작물로서 모든 저작권은 당사에게 있으며, 어떠한 경우에도 당사의 동의 없이 복제, 대여, 전송, 재배포 될 수 없습니다.



# MORNING CALL



2019-04-08, (월)

## Consumer Staples

(단위 : 각국 거래소 통화 기준)						
Company	국가	Close	1D	1W	1M	YTD
Nestle	CHE	95.7	0.4%	1.1%	3.2%	19.9%
AB Inbev	BEL	76.9	1.9%	3.2%	7.6%	33.3%
Unilever	NLD	51.7	-0.5%	0.2%	6.0%	8.9%
Pepsico	USA	121.6	0.1%	-0.3%	5.5%	10.1%
Philip Morris	USA	85.4	-0.7%	-3.1%	-2.3%	28.0%
Kweichow Moutai	CHN	865.0	0.0%	0.7%	17.3%	46.6%
BAT	GBR	3,120.0	-0.2%	-0.5%	1.3%	24.8%
L'oreal	FRA	240.0	-0.5%	-0.2%	4.8%	19.3%
Altria Group	USA	54.8	0.3%	-5.1%	-1.1%	10.9%
AmBev	BRA	17.4	0.7%	3.7%	5.1%	13.4%
Diageo	GBR	3,120.0	0.4%	0.5%	2.9%	11.6%
Costco Wholesale	USA	245.9	0.6%	0.7%	7.9%	20.7%
Kraft Heinz	USA	33.2	1.5%	2.1%	3.3%	-22.9%
CVS Health	USA	54.1	1.2%	-0.2%	2.1%	-17.5%
Mondelez International	USA	49.7	0.1%	0.0%	6.7%	24.1%

## Telecommunication Services

(단위 : 각국 거래소 통화 기준)						
Company	국가	Close	1D	1W	1M	YTD
AT&T	USA	32.4	1.2%	1.3%	8.0%	13.3%
China Mobile	HKG	79.5	0.0%	1.8%	-2.2%	5.5%
NTT Docomo	JAP	2,380.0	-0.2%	-2.7%	-4.7%	-3.7%
Nippon Telegraph	JAP	4,673.0	-0.3%	-1.7%	-0.7%	4.3%
Softbank	JAP	10,920.0	-0.2%	0.2%	5.9%	49.5%
Deutsche Telekom	DEU	15.0	-0.4%	0.8%	0.5%	1.0%
Vodafone	GBR	141.3	-2.2%	-0.4%	3.3%	-7.6%
KDDI	JAP	2,406.0	0.3%	-0.6%	-7.8%	-8.3%
America Movil SAB	MEX	14.7	4.3%	4.3%	7.0%	5.5%
T-Mobile	USA	70.4	0.4%	0.5%	-0.4%	10.6%
Telefonica	ESP	7.5	-1.5%	0.0%	-0.9%	2.3%
Orange	FRA	14.9	0.1%	1.9%	9.5%	5.0%
Singapore Telecom	SGP	3.1	0.0%	1.3%	5.1%	5.5%
Emirates Telecom	ARE	16.6	1.5%	-0.8%	-1.4%	-2.5%
Saudi Telecom	SAU	109.6	-1.8%	0.9%	9.6%	19.8%
Bell Canada Enterprises	CAN	59.8	0.2%	1.1%	1.0%	10.9%

## Health Care

(단위 : 각국 거래소 통화 기준)						
Company	국가	Close	1D	1W	1M	YTD
Novartis	CHE	94.3	0.1%	-1.9%	4.8%	12.2%
Roche Holding	CHE	274.0	0.1%	-0.4%	1.6%	12.6%
AbbVie	USA	83.5	0.8%	3.3%	7.6%	-9.5%
Amgen	USA	195.4	1.6%	1.9%	8.0%	0.4%
Novo Nordisk	DNK	337.8	0.1%	-2.8%	2.7%	13.4%
Abbott Laboratories	USA	79.0	0.5%	-0.8%	3.1%	9.2%
Medtronic	USA	88.9	-0.3%	-1.9%	-1.8%	-2.2%
Bristol Myers Squibb	USA	46.6	-0.1%	-1.0%	-9.2%	-10.3%
Sanofi	FRA	78.5	-0.1%	-0.5%	2.2%	3.7%
Gilead Sciences	USA	67.5	1.0%	2.5%	6.8%	8.0%
Bayer	DEU	61.5	0.1%	5.1%	-11.5%	1.6%
GlaxoSmithKline	GBR	1,594.0	0.4%	0.8%	5.4%	6.9%
Astrazeneca	GBR	6,145.0	0.4%	-0.4%	-2.0%	4.6%
Thermo Fisher	USA	276.5	0.5%	0.1%	10.7%	23.5%
Eli Lilly & Co.	USA	127.0	1.1%	-1.6%	0.2%	9.7%
Celgene	USA	94.8	0.5%	1.2%	12.2%	47.9%

## Utilities

(단위 : 각국 거래소 통화 기준)						
Company	국가	Close	1D	1W	1M	YTD
Nextera Energy	USA	190.1	0.9%	-0.2%	0.7%	9.4%
Enel S.P.A	ITA	5.7	0.0%	0.6%	3.8%	12.9%
Yangtze Power	CHN	16.8	0.0%	-0.6%	0.8%	5.8%
Duke Energy	USA	90.5	1.3%	1.4%	0.4%	4.9%
Iberdrola	ESP	7.9	-0.2%	2.2%	5.2%	13.2%
Southern Co/the	USA	51.7	0.9%	0.5%	1.5%	17.6%
Dominion Energy	USA	77.5	0.7%	1.0%	2.3%	8.4%
EDF	FRA	12.2	1.5%	-1.2%	-0.8%	-11.7%
Engie	FRA	13.4	-0.2%	0.9%	1.5%	7.3%
Exelon	USA	49.9	0.5%	0.1%	2.3%	10.6%
National Grid	GBR	834.8	-0.6%	-0.9%	-4.4%	9.2%
AEP	USA	83.6	1.1%	0.9%	2.0%	11.8%
HK & China Gas	HKG	19.1	0.0%	-0.1%	5.9%	17.9%
Sempra Energy	USA	128.2	1.0%	1.3%	4.9%	18.5%

## Information Technology

(단위 : 각국 거래소 통화 기준)						
Company	국가	Close	1D	1W	1M	YTD
Alphabet	USA	1,211.5	-0.7%	1.0%	5.3%	15.9%
Tencent	HKG	376.0	0.0%	3.0%	8.4%	19.7%
Alibaba	USA	185.4	2.4%	2.5%	5.9%	35.2%
Facebook	USA	175.7	-0.2%	4.2%	3.6%	34.0%
Taiwan Semicon	TWN	246.5	0.0%	0.4%	7.2%	9.3%
Oracle	USA	53.9	0.2%	-1.2%	2.2%	19.4%
Nvidia	USA	191.0	1.4%	4.8%	26.8%	43.0%
SAP	DEU	102.0	-1.3%	-1.1%	6.3%	17.3%
Adobe Systems	USA	267.5	-0.2%	-1.7%	5.0%	18.2%
Texas Instruments	USA	113.6	0.3%	4.6%	8.4%	20.2%
Broadcom	USA	304.3	0.8%	-0.5%	15.2%	19.7%
Paypal	USA	105.7	1.2%	0.2%	10.5%	25.7%
ASML	NLD	179.3	1.4%	5.2%	13.3%	30.7%
Baidu	USA	181.6	1.4%	6.5%	10.9%	14.5%
Qualcomm	USA	58.0	0.2%	0.3%	8.3%	1.9%
Micron Technology	USA	43.3	1.0%	2.5%	12.1%	36.5%
Tokyo Electron	JAP	17,685.0	1.4%	8.1%	22.7%	41.3%
Nintendo	JAP	33,210.0	2.3%	4.0%	12.0%	13.4%
Applied Materials	USA	43.0	1.0%	4.6%	14.0%	31.5%

## Financials

(단위 : 각국 거래소 통화 기준)						
Company	국가	Close	1D	1W	1M	YTD
Berkshire Hathaway	USA	307,776.0	0.4%	0.0%	2.9%	0.6%
Ind&Comm BOC	CHN	5.8	0.0%	3.0%	3.9%	9.8%
Bank of America	USA	29.1	-0.2%	1.9%	1.5%	18.0%
Construction BOC	HKG	7.0	0.0%	0.9%	1.0%	7.7%
Wells Fargo	USA	48.8	-0.8%	-0.1%	-2.0%	5.9%
PingAn Insurance	HKG	91.3	0.0%	1.4%	12.9%	32.0%
Agricultural Bank	HKG	3.7	0.0%	0.3%	0.5%	8.5%
HSBC Holdings	GBR	653.1	0.7%	2.7%	4.7%	1.0%
Citi Group	USA	65.6	-0.4%	1.8%	5.6%	25.9%
Bank of China	HKG	3.8	0.0%	1.6%	3.9%	10.9%

## Real Estate

(단위 : 각국 거래소 통화 기준)						
Company	국가	Close	1D	1W	1M	YTD
Ameican Tower	USA	195.8	1.4%	1.7%	7.8%	23.7%
China Vanke	HKG	34.7	0.0%	-0.6%	17.8%	30.5%
Simon Property	USA	184.8	0.5%	1.0%	6.1%	10.0%
SHKP Ltd	HKG	141.5	0.0%	0.1%	9.2%	26.8%
Country Garden	HKG	12.2	0.0%	-2.1%	14.9%	28.0%
Crown Castle Int'l	USA	129.1	0.7%	1.9%	6.7%	18.8%
China Evergrande	HKG	25.7	0.0%	-1.0%	6.0%	9.4%
Overseas land&Invest	HKG	30.1	0.0%	-2.9%	8.1%	11.7%

※ 작성자(SK증권 리서치센터)는 본 조사분석자료에 게재된 내용들이 외부의 부당한 압력이나 간섭없이 신의성실하게 작성되었음을 확인합니다. 자료 제공일 시점에서의 의견 및 추정치로 최종 실적과 오차가 발생할 수 있으며, 투자를 유도할 목적이 아니라 투자판단에 참고가 되는 정보제공을 목적으로 하고 있습니다. 투자시 투자자 자신의 판단과 책임하에 최종결정을 하시기 바랍니다. 본 자료는 당사의 저작물로서 모든 저작권은 당사에게 있으며, 어떠한 경우에도 당사의 동의 없이 복제, 대여, 전송, 재배포 될 수 없습니다.

