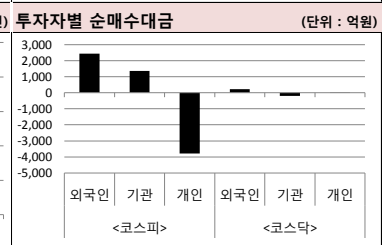
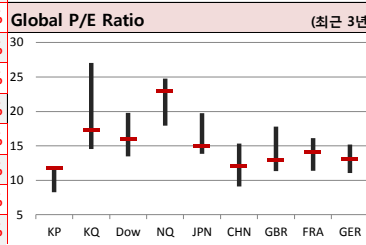
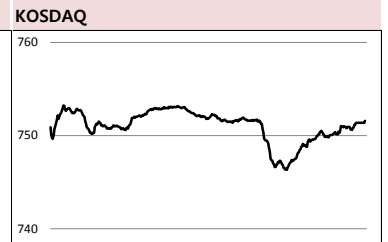
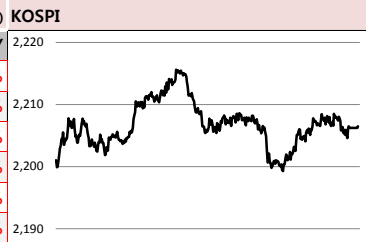


MORNING CALL



2019-04-05, (금)

Global Indices		(단위: pt, 10억 원지통화)							
	Close	시가총액	1D	1W	1M	3M	YTD	3Y	
KOSPI	2,206.5	1,414,180.4	0.1%	3.1%	1.4%	10.7%	8.1%	12.4%	
KOSDAQ	751.6	253,689.0	0.3%	3.1%	0.7%	14.4%	11.2%	8.0%	
Dow Jones	26,384.6	7,197.1	0.6%	1.8%	2.8%	16.3%	13.1%	49.9%	
Nasdaq	7,891.8	12,245.0	0.0%	2.1%	5.1%	22.1%	18.9%	62.9%	
S&P 500	2,879.4	24,854.2	0.2%	1.6%	3.9%	17.6%	14.9%	40.8%	
UK	7,401.9	1,995.1	-0.2%	1.7%	2.9%	10.6%	10.0%	21.5%	
Germany	11,988.0	1,141.9	0.3%	4.0%	3.5%	15.1%	13.5%	25.4%	
France	5,463.8	1,658.3	-0.1%	2.1%	3.3%	18.5%	15.5%	28.6%	
Japan	21,725.0	365,326.2	0.1%	2.4%	0.6%	8.5%	8.5%	38.1%	
China	3,246.6	35,428.1	0.9%	5.0%	4.7%	31.7%	30.2%	6.3%	
Brazil	96,313.1	2,807.1	1.9%	0.9%	2.2%	5.2%	9.6%	96.3%	
Vietnam	986.9	3,231,004.6	0.2%	0.6%	-0.8%	12.4%	10.6%	76.1%	
India	38,684.7	69,105.8	-0.5%	0.0%	5.6%	8.9%	6.7%	55.5%	
Russia	2,535.5	36,125.9	0.1%	1.5%	1.7%	6.7%	7.0%	36.5%	



Global Market

미국 증시 - 미중 무역협상 관련 소식과 미국 경제지표에 주목하며 혼조 마감
 • 트럼프, 오전 트위터를 통해 중국과의 무역협상이 잘 진행되고 있다는 낙관론 지속
 • 지난주 실업보험 청구자 수가 전주에서 1만 명 감소한 20만 2000명(계절 조정치)을 기록

유럽 증시 - 미중 무역협상 낙관론과 브렉시트 불확실성 속 보험권 마감
 • 미국과 중국 간 무역협상 타결을 낙관하는 기대감 지속하는 가운데 영국 상승
 • 독일의 주요 5개 경제연구소, 올해 독일 성장을 전망치를 기준 1.9%에서 0.8%로 대폭 하향 조정

일본 증시 - 미중 무역협상 상황 주시하며 보험권 마감
 • 미국과 중국의 무역 합의와 관련한 소식을 기다리면서 방향성 베틱을 자제
 • 이날 류허 부총리는 이날 도널드 트럼프 미국 대통령과 회동할 예정인 가운데 추가 소식 기다려

국내 증시 - 미중 무역협상 주목하며 상승 마감
 • 미국과 중국은 무역협상 막판 조율에 나서면서 잠정 합의문을 마련할 것이라는 관측
 • 반도체/스마트폰 부품/자동차 부품 등 주목 받아, 소형주 0.45%, 대형주 0.14%, 중형주 0.10% ↑

China Region Market

중화권 증시 - 미중 무역협상 진전 기대에 상승 마감
 • 류허-트럼프 회동 기다리며 기대 상승, 시진핑 주석과 트럼프 정상회담 날짜 나올지 주목
 • 전일 경기 부양책 일환으로 오는 7월부터 3,000억 위안 규모 각종 수수료 감면 조치 발표

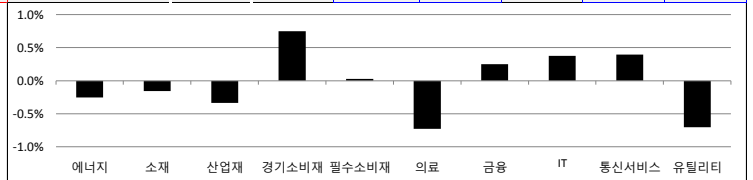
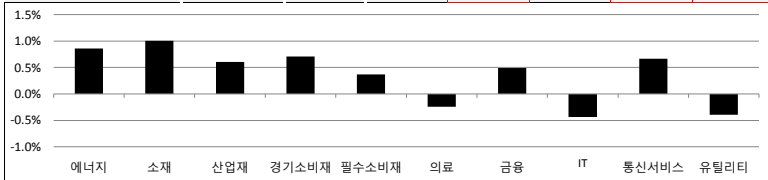
중화권 이슈 - 합의 관련 내용에 이목 집중
 • 2025년까지 중국이 강제성 있는 합의사항을 강제로 이행하는 내용 담겨있다고 보도
 • 미국산 농산품/에너지 상품 구매 늘리고, 중국에 진출한 미 기업들 100% 독자지분 설립 허용

Today's Event

- 국회 본회의
- 삼성전자 1분기 잠정실적 발표 예정
- LG전자 1분기 잠정실적 발표 예정
- 갤럭시 S10 5G 모델 분판매 시작
- 미국, 라파엘 보스틱 애틀랜타 연은 총재 연설
- 미국, 에스더 조지 캔자스시티 연은 총재 연설
- 미국, 3월 고용동향보고서
- 미국, 2월 소비자신용지수
- 중국, 홍콩, 대만 증시 휴장

S&P 500 Sector		1D	1W	1M	3M	YTD	2Y	3Y
에너지		0.9%	0.5%	2.1%	15.0%	16.0%	-4.5%	9.3%
소재		1.0%	4.3%	5.3%	17.1%	14.4%	10.3%	29.8%
산업재		0.6%	2.3%	3.1%	22.5%	19.4%	16.0%	35.7%
경기소비재		0.7%	2.6%	6.2%	19.8%	18.3%	33.1%	48.9%
필수소비재		0.4%	-1.3%	2.7%	11.0%	9.7%	2.0%	4.9%
의료		-0.2%	-0.4%	1.4%	9.5%	5.7%	23.4%	33.6%
금융		0.5%	3.2%	1.5%	13.2%	11.4%	13.1%	46.9%
IT		-0.4%	2.1%	7.5%	28.3%	21.9%	47.1%	81.3%
통신서비스		0.7%	2.9%	3.8%	17.2%	16.9%	-3.5%	-5.8%
유틸리티		-0.4%	-1.1%	1.2%	10.5%	8.6%	11.2%	18.0%

Korea Sector		1D	1W	1M	3M	YTD	2Y	3Y
에너지		-0.3%	2.2%	-5.4%	8.1%	0.5%	5.3%	4.4%
소재		-0.2%	5.2%	2.6%	13.6%	9.2%	2.8%	8.7%
산업재		-0.3%	1.8%	-1.1%	3.8%	2.3%	-5.2%	-2.3%
경기소비재		0.7%	2.7%	2.9%	13.3%	11.5%	-6.1%	-9.7%
필수소비재		0.0%	0.2%	2.4%	7.2%	5.1%	-0.4%	-15.0%
의료		-0.7%	4.1%	-7.5%	-3.2%	-7.3%	71.3%	22.9%
금융		0.2%	5.3%	3.0%	6.6%	5.1%	-2.8%	14.4%
IT		0.4%	4.9%	7.0%	24.9%	20.8%	16.4%	82.5%
통신서비스		0.4%	-0.7%	-2.7%	0.8%	0.2%	5.3%	28.9%
유틸리티		-0.7%	1.6%	-13.3%	-11.5%	-7.8%	-30.8%	-43.1%



Fixed Income		Commodity				Currency								
	Close	1D	1M	YTD		Close	1D	1M	YTD		Close	1D	1M	YTD
국고채 3년	1.717	0.0	-10.8	-10.6	국제유가(WTI)	62.10	-0.6%	10.5%	36.8%	달러인덱스(pt)	97.31	0.2%	0.4%	1.3%
국고채 10년	1.872	-1.5	-14.8	-8.4	VIX Index	13.58	-1.2%	-13.7%	-46.6%	원/달러(원)	1,136.35	0.2%	0.7%	2.0%
미국채 2년	2.337	0.2	-17.9	-15.1	천연가스	2.64	-1.3%	-7.0%	-10.1%	엔/달러(엔)	111.60	0.1%	-0.2%	1.7%
미국채 10년	2.515	-0.9	-17.8	-16.9	CRB상품지수	187.04	0.1%	3.2%	10.2%	달러/유로(달러)	1.12	-0.1%	-0.8%	-2.1%
일본 국채 10년	-0.044	0.1	-4.0	-4.7	금(Comex)	1,289.00	-0.1%	0.1%	0.6%	원/홍콩달러(원)	144.78	0.2%	0.7%	1.8%
중국 국채 10년	3.448	2.4	-3.6	-32.6	BDI(Baltic Dry)	672.00	0.0%	1.2%	-47.1%	원/위안(원)	169.15	0.1%	0.7%	4.6%
독일 국채 10년	-0.006	-1.4	-13.4	-24.8	구리	291.00	-1.3%	-0.3%	10.6%	달러/파운드(달러)	1.31	-0.6%	-0.7%	2.6%

Fixed Income		Commodity				Currency								
	Close	1D	1M	YTD		Close	1D	1M	YTD		Close	1D	1M	YTD
국고채 3년	1.717	0.0	-10.8	-10.6	국제유가(WTI)	62.10	-0.6%	10.5%	36.8%	달러인덱스(pt)	97.31	0.2%	0.4%	1.3%
국고채 10년	1.872	-1.5	-14.8	-8.4	VIX Index	13.58	-1.2%	-13.7%	-46.6%	원/달러(원)	1,136.35	0.2%	0.7%	2.0%
미국채 2년	2.337	0.2	-17.9	-15.1	천연가스	2.64	-1.3%	-7.0%	-10.1%	엔/달러(엔)	111.60	0.1%	-0.2%	1.7%
미국채 10년	2.515	-0.9	-17.8	-16.9	CRB상품지수	187.04	0.1%	3.2%	10.2%	달러/유로(달러)	1.12	-0.1%	-0.8%	-2.1%
일본 국채 10년	-0.044	0.1	-4.0	-4.7	금(Comex)	1,289.00	-0.1%	0.1%	0.6%	원/홍콩달러(원)	144.78	0.2%	0.7%	1.8%
중국 국채 10년	3.448	2.4	-3.6	-32.6	BDI(Baltic Dry)	672.00	0.0%	1.2%	-47.1%	원/위안(원)	169.15	0.1%	0.7%	4.6%
독일 국채 10년	-0.006	-1.4	-13.4	-24.8	구리	291.00	-1.3%	-0.3%	10.6%	달러/파운드(달러)	1.31	-0.6%	-0.7%	2.6%

※ 작성자(SK증권 리서치센터)는 본 조사분석자료에 게재된 내용들이 외부의 부당한 압력이나 간섭없이 신의성실하게 작성되었음을 확인합니다. 자료 제공일 시점에서의 의견 및 추정치로 최종 실적과 오차가 발생할 수 있으며, 투자를 유도할 목적이 아니라 투자판단에 참고가 되는 정보제공을 목적으로 하고 있습니다. 투자자 투자자 자신의 판단과 책임하에 최종결정을 하시길 바랍니다. 본 자료는 당사의 저작물로서 모든 저작권은 당사에 있으며, 어떠한 경우에도 당사의 동의 없이 복제, 대여, 전송, 재배포 될 수 없습니다.





일일 상승률 상위 종목			일일 하락률 상위 종목				
종목명	시가총액	수익률	특이동향	종목명	시가총액	수익률	특이동향
에이프로젠 KIC	3,908	29.9%	에이프로젠 KIC, 에이프로젠 H&G, 에이프로젠제약 · 에이프로젠 계열사 동반 급등 속 상한가 현대바이오 · 채장암 신약 기대감 지속	오이솔루션	1,854	-5.7%	위닉스 · 미세먼지 관련 산업 성장 기대로 급등 후 하락세
현대바이오	3,979	29.5%		영인프린터	1,137	-5.4%	
에이프로젠 H&G	1,660	16.4%		한창제지	1,593	-5.3%	
에이프로젠제약	2,805	14.8%		인탑스	1,944	-5.0%	
퍼시스	4,019	9.2%		이연계약	3,136	-4.8%	
ISC	1,478	9.1%		위닉스	5,148	-4.3%	
제우스	1,698	9.0%		장원테크	1,115	-4.2%	
이녹스첨단소재	4,921	8.8%		SG	1,217	-4.1%	

주요 투자자별 순매수/순매도 상위 종목																	
<외국인 순매수 상위>			<외국인 순매도 상위>			<기관 순매수 상위>			<기관 순매도 상위>			<개인 순매수 상위>			<개인 순매도 상위>		
종목명	매수대금	종목명	매도대금	종목명	매수대금	종목명	매도대금	종목명	매수대금	종목명	매도대금	종목명	매수대금	종목명	매도대금		
삼성전자	1,053.6	현대차	-161.7	삼성전자	579.1	LG전자	-250.1	LG전자	182.7	삼성전자	-1,623.5	삼성전자					
삼성전기	704.2	NAVER	-121.4	현대차	222.6	코스맥스	-104.8	코스맥스	108.4	삼성전기	-843.7	삼성전기					
SK하이닉스	332.9	한국전력	-116.0	기아차	196.4	SK이노베이션	-75.9	NAVER	106.9	호텔신라	-295.3	SK하이닉스					
호텔신라	275.4	롯데쇼핑	-105.1	삼성전기	153.1	메리츠증권	-60.1	한국전력	90.8	기아차	-283.0	SK하이닉스					
KB금융	116.7	한국가스공사	-82.4	LG화학	132.3	SK하이닉스	-59.4	LG유플러스	82.5	기아차	-283.0	KB금융					
기아차	87.7	LG이노텍	-74.2	삼성SDI	113.2	LG유플러스	-59.2	GKL	76.6	KB금융	-172.9	KB금융					
고려아연	83.2	삼성화재	-50.2	POSCO	89.4	신세계인터내셔널	-54.2	롯데쇼핑	56.3	LG화학	-139.9	LG화학					
네패스	68.0	오이솔루션	-45.8	신한지주	88.5	CJ대한통운	-53.0	카카오	54.4	POSCO	-108.5	POSCO					
LG전자	67.3	이마트	-45.7	이녹스첨단소재	62.1	바이로메드	-48.1	바이로메드	48.5	현대모비스	-93.8	현대모비스					
위메이드	67.2	S-Oil	-44.9	KB금융	59.9	카카오	-46.7	이마트	47.5	네패스	-91.1	네패스					

후강통(Shanghai-Hongkong Link) 거래 상위 종목						선강통(Shenzhen-Hongkong Link) 거래 상위 종목					
코드	종목명	시가총액(B)	Close	거래대금	거래대금	코드	종목명	시가총액(B)	Close	거래대금	거래대금
601318 C1 Equity	중국 평안보험 집단	1,450.7	80.20	2,200.0	2,200.0	000333 C2 Equity	메이디 그룹	353.5	53.65	1,600.0	1,600.0
600519 C1 Equity	구이저우 모우타이	1,086.6	865.00	1,800.0	1,800.0	002415 C2 Equity	항저우 하이테크비전 디지털 기	334.4	35.77	1,300.0	1,300.0
600036 C1 Equity	초상 은행	892.9	35.59	1,200.0	1,200.0	000858 C2 Equity	우량에 이빈	389.1	100.23	1,200.0	1,200.0
600030 C1 Equity	중신증권	293.6	26.00	878.2	878.2	000001 C2 Equity	평안 은행	238.0	13.86	849.3	849.3
600104 C1 Equity	SAIC 자동차	334.3	28.61	677.2	677.2	002304 C2 Equity	장수 양허맥주	188.4	125.00	556.3	556.3
600585 C1 Equity	안후이 하이위 수니	223.1	41.95	671.2	671.2	000002 C2 Equity	완커 기업	352.4	32.22	528.2	528.2
601668 C1 Equity	중국 건축집단	264.9	6.31	526.7	526.7	002027 C2 Equity	포커스 미디어 인터내셔널 테	104.1	7.09	503.0	503.0
600031 C1 Equity	싼이 중공	111.9	13.36	474.1	474.1	000568 C2 Equity	루저우 라오자오	99.5	67.90	414.6	414.6
600029 C1 Equity	중국남방항공	107.3	9.65	446.4	446.4	300498 C2 Equity	윈스 식품집단	226.3	42.60	309.8	309.8
600887 C1 Equity	네이멍구 이리산업	181.0	29.78	396.8	396.8	002024 C2 Equity	수닝 이거우 집단	135.0	14.50	270.9	270.9

오늘의 Check Point !!!

▶ 원자재값 먼저 상승

- 구리, 주석, 아연, 니켈 등 주요 원자재 가격이 일제히 상승 추세
- 미 중 무역협상이 타결될 수 있다는 낙관론이 우세해 지면서 원자재 가격에 먼저 반영되는 모습
- 미국은 중국에 2025년까지 약속을 이행하라는 일정표를 제시, 협상 관련해서 마무리 국면는 듯

▶ 태양광 모듈 효율성 높이고 풍력 핵심부품 2022년까지 국산화

- 산업통상자원부, 17년 발표한 '재생에너지 3020 이행계획'의 후속 조치인 '재생에너지 산업 경쟁력 강화 방안'을 발표
- 태양광은 22% 수준인 양산 셀 효율 한계치를 2022년까지 23%로 높이고 단가는 10% 이상 줄이는 게 목표
- 풍력은 2022년까지 블레이드와 발전기 등 핵심 부품을 국산화할 계획

16만

원가 좋아하는 사람들이 벌써 이렇게나

시럽윌스 회원

16만 돌파!

시럽윌스님 외 160,000명이 좋아합니다

스마트하게 돈 버는 지갑, 시럽윌스

membership Wealth

※ 작성자(SK증권 리서치센터)는 본 조사분석자료에 게재된 내용들이 외부의 부당한 압력이나 간섭없이 신의성실하게 작성되었음을 확인합니다. 자료 제공일 시점에서의 의견 및 추정치로 최종 실적과 오차가 발생할 수 있으며, 투자를 유도할 목적이 아니라 투자판단에 참고가 되는 정보제공을 목적으로 하고 있습니다. 투자자 투자자 자신의 판단과 책임하에 최종결정을 하시기 바랍니다. 본 자료는 당사의 저작물로서 모든 저작권은 당사에 있으며, 어떠한 경우에도 당사의 동의 없이 복제, 대역, 전송, 재배포 될 수 없습니다.



섹터별 시가총액 상위 및 SK증권 커버리지 종목 수익률(국내)

(단위 : 억원 / 원)

섹터	코드	종목명	시가총액	Close	1D	1W	1M	YTD	주요 뉴스
에너지 Energy	A034730	SK	191,732	272,500	1.1%	2.8%	1.9%	4.8%	2030년 100억톤 수출, 재생에너지 드라이브(서울경제) • 정부, 저탄소 설비에 인센티브, 고효율·친환경설비 확대 유도 • 태양광 모듈의 최저효율기준을 만들어 고효율제품을 우대 방안 마련 정유업 정제마진, 전분기 위기탈출, 1분기 "기대치보단 낮아"(EBN) • 3월 넷째주 정제마진 배럴당 4.9달러, 1월 넷째주 이후 상승세 지속 • 중국 신규 PX설비 가동 개시로 PX 마진 ↓, 효자 PX 불확실성 커져
	A096770	SK이노베이션	169,674	183,500	-0.3%	-1.6%	0.0%	2.2%	
	A010950	S-Oil	103,576	92,000	-0.9%	1.7%	-8.5%	-5.8%	
	A078930	GS	49,710	53,500	0.8%	1.7%	1.5%	3.7%	
	A010060	OCI	23,468	98,400	0.2%	6.5%	-8.0%	-8.0%	
	A018670	SK가스	8,426	91,300	0.6%	0.7%	10.4%	29.1%	
소재 Materials	A051910	LG화학	265,780	376,500	0.0%	4.3%	-2.7%	8.5%	락앤락, 미 유통기업 마이어에 독점공급 계약(한국무역신문) • 미국 최대 쿠팡어 유통기업 '마이어'와 밀폐용기 독점 공급 계약을 체결 • 향후 2년 간 '비스프리 모듈러' 시리즈 등을 미국 마이어에 독점 공급 캐나다 철강 수입 제한 조치에서 한국산 제외(YTN) • 캐나다 국제무역심판소가 철강 긴급 수입 제한 조치서 한국산 전면 제외 • 국제무역심판소가 발표한 권고안에서 한국산 철강 산업 피해 주된 원인
	A005490	POSCO	236,712	271,500	-0.6%	6.7%	3.0%	11.7%	
	A011170	롯데케미칼	105,054	306,500	-0.3%	8.9%	-2.1%	10.7%	
	A010130	고려아연	92,274	489,000	0.8%	6.5%	6.7%	13.1%	
	A004020	현대제철	63,320	47,450	0.2%	5.8%	-4.4%	4.9%	
	A009830	한화케미칼	37,352	22,900	0.7%	9.6%	-3.0%	13.4%	
산업재 Industrials	A009540	현대중공업	85,282	120,500	-1.2%	3.9%	-8.7%	-6.2%	서울 아파트 35층 규제 완화 여부, 내년 상반기 유망(파이낸셜뉴스) • 재건축·재개발 주민들의 오랜 숙원 사업, 사업성 개선 기대 • 서울시 발주로 도시기본계획인 '2040 서울플랜' 수립에 착수 잇따른 LNG선 발주 소식, 대우조선 기뻐만 할 수 없는 이유는(EBN) • 마란가스 및 노바텍 등 LNG선 대량 발주 시사 • LNG선 감자 대우조선, 매각이슈로 수주협상력 떨어져 승룡 트인 '펠리세이드'...현대차 노사 4배 증산 합의(매일경제) • "6개월 이상 걸리던 계약대기 짧아지겠네" 소비자 환영 • 펠리세이드 생산량 '2만5,000대에서 약 9만6,480대로 4배 가까이 늘게 돼' '롯데쇼핑 체질개선' 수익성 낮은 오프라인 점포 정리, 온라인 강화(경기일보) • 비효율 점포 매각, 온라인 유통시장 강화, 영업종료 시점과 매각 여부 검토 • 팩토리 아울렛 인천점과 가산점을 영업 종료하기로
	A000720	현대건설	59,798	53,700	-0.2%	6.6%	-1.1%	-1.7%	
	A010140	삼성중공업	53,298	8,460	-0.7%	4.7%	-7.6%	14.2%	
	A012750	에스원	38,379	101,000	0.5%	1.8%	0.5%	0.5%	
	A003490	대한항공	30,303	31,950	-0.5%	1.6%	-12.6%	-3.3%	
	A000210	대림산업	34,069	97,900	0.7%	5.2%	5.2%	-4.5%	
경기소비재 Consumer Discretionary	A005380	현대차	263,880	123,500	-0.4%	3.4%	1.2%	4.2%	지난해 음식료품업계 내실 성장, 매출·영업익·순이익 모두 늘어(푸드뉴스) • 유가증권시장 상장 12월 결산법인 분석 결과, 매출 1조 이상 13개사 • 매출 전년보다 4.0% 증가, 영업이익 107조원으로 7.4% 증가, 순이익은 감 화장품 구매 패턴 변화, 로드숍 위기 시작됐다(더벨) • 가맹점 폐점 속출, 온라인·H&B스토어·면세점으로 소비 채널 이동 • 중저가 로드숍들의 매출은 지난해 특히 큰폭으로 꺾이기 시작, 시장 재편 첨단바이오펀 인보사에 발목, 도입은 '다음 기회에'(데일리팝) • 법사위 전체회의서 오신환 의원 반대, 제2소위로 회부 • 이의경 "안전장치 마련하겠다" 호소 불구 "법 오남용 위험" 끝내 부결 에이프론헤 KIC, 합병 재추진하나, 소문만 '무성'(스페셜뉴스) • 조만간 에이프론헤와의 합병을 추진하는 것이 아니냐는 추측 나와 • 에이프론헤KIC/에이프론헤의 합병이 성사 시 바이오시밀러 부문 시너지
	A012330	현대모비스	212,696	218,500	1.4%	4.6%	2.8%	15.0%	
	A000270	기아차	151,606	37,400	2.8%	8.6%	5.5%	11.0%	
	A023530	롯데쇼핑	50,778	179,500	-0.6%	0.8%	-6.0%	-14.9%	
	A035760	CJ ENM	51,724	235,900	-0.3%	4.0%	0.6%	16.8%	
	A139480	이마트	47,946	172,000	-0.6%	0.9%	-4.4%	-5.8%	
필수소비재 Consumer Staples	A051900	LG생활건강	218,030	1,396,000	0.4%	0.0%	10.5%	26.8%	화장품 구매 패턴 변화, 로드숍 위기 시작됐다(더벨) • 가맹점 폐점 속출, 온라인·H&B스토어·면세점으로 소비 채널 이동 • 중저가 로드숍들의 매출은 지난해 특히 큰폭으로 꺾이기 시작, 시장 재편 첨단바이오펀 인보사에 발목, 도입은 '다음 기회에'(데일리팝) • 법사위 전체회의서 오신환 의원 반대, 제2소위로 회부 • 이의경 "안전장치 마련하겠다" 호소 불구 "법 오남용 위험" 끝내 부결 에이프론헤 KIC, 합병 재추진하나, 소문만 '무성'(스페셜뉴스) • 조만간 에이프론헤와의 합병을 추진하는 것이 아니냐는 추측 나와 • 에이프론헤KIC/에이프론헤의 합병이 성사 시 바이오시밀러 부문 시너지 SK하이닉스, MS와 2,000억대 소송 승소, '반짝 호재' 이어지나(조선비즈) • MS가 제기한 약 2000억원 규모 손해배상청구소송에서도 승소 • 마이크론 감사, 삼성전자 D램 불량 소식 등 호재 잇따라 LG전자 '가전으로 위기 돌파', 1분기 영업이익률 5%대 회복 기대(뉴스1) • 5월 1분기 잠정실적 발표, 시장 컨센서스 영업이익익 8,041억원 • 1Q 계절적 성수기 진입, 가전·TV가 실적 개선 이끌 듯 중국 공세에, 일본 최대 LCD 업체 JDI 대만·중국 컨소시엄에 넘어가(조선비즈) • 자금난을 이기지 못하고 구제금융을 받는 대신 경영권을 넘기기로 • 세계 디스플레이 시장이 한국·중국·대만 3각구도로 완전 재편됐다는 분석 전 경제산업에 '5G發 뉴딜' 시작됐다(디지털타임스) • VR·AR 실감형 미디어 구현에 자율차·AI 등 핵심 플랫폼 역할 • 정부, 경제 파급효과 극대화 추진 보험사 대출채권 작년말 223조5,000억, 7.6% ↑(파이낸셜뉴스) • 18년 12월말 보험회사 대출채권 규모 223조5,000억원, YoY 7.6% ↑ • 가계대출은 121조8,000억원으로 전년말 대비 5.3조원(4.6%) 증가 가스기술공사, 수소충전 인프라 구축·보수사업 '청신호'(가스신문) • 이종배 의원, 수소서비스 충전시설 확대 제안 • 충주시 수소생산기지사유 유치 적극 지원키로
	A033780	KT&G	142,098	103,500	-1.0%	-2.4%	-2.8%	2.0%	
	A090430	아모레퍼시픽	115,748	198,000	1.5%	6.7%	1.5%	-5.5%	
	A271560	오리온	39,497	99,900	-0.6%	3.6%	-9.6%	-16.8%	
	A161890	한국콜마	17,028	76,200	1.5%	-1.7%	-4.4%	8.1%	
	A192820	코스맥스	14,321	142,500	-3.1%	-4.0%	-3.7%	9.6%	
의료 Health Care	A068270	셀트리온	246,311	192,500	-0.5%	6.7%	-7.2%	-13.5%	첨단바이오펀 인보사에 발목, 도입은 '다음 기회에'(데일리팝) • 법사위 전체회의서 오신환 의원 반대, 제2소위로 회부 • 이의경 "안전장치 마련하겠다" 호소 불구 "법 오남용 위험" 끝내 부결 에이프론헤 KIC, 합병 재추진하나, 소문만 '무성'(스페셜뉴스) • 조만간 에이프론헤와의 합병을 추진하는 것이 아니냐는 추측 나와 • 에이프론헤KIC/에이프론헤의 합병이 성사 시 바이오시밀러 부문 시너지 SK하이닉스, MS와 2,000억대 소송 승소, '반짝 호재' 이어지나(조선비즈) • MS가 제기한 약 2000억원 규모 손해배상청구소송에서도 승소 • 마이크론 감사, 삼성전자 D램 불량 소식 등 호재 잇따라 LG전자 '가전으로 위기 돌파', 1분기 영업이익률 5%대 회복 기대(뉴스1) • 5월 1분기 잠정실적 발표, 시장 컨센서스 영업이익익 8,041억원 • 1Q 계절적 성수기 진입, 가전·TV가 실적 개선 이끌 듯 중국 공세에, 일본 최대 LCD 업체 JDI 대만·중국 컨소시엄에 넘어가(조선비즈) • 자금난을 이기지 못하고 구제금융을 받는 대신 경영권을 넘기기로 • 세계 디스플레이 시장이 한국·중국·대만 3각구도로 완전 재편됐다는 분석 전 경제산업에 '5G發 뉴딜' 시작됐다(디지털타임스) • VR·AR 실감형 미디어 구현에 자율차·AI 등 핵심 플랫폼 역할 • 정부, 경제 파급효과 극대화 추진 보험사 대출채권 작년말 223조5,000억, 7.6% ↑(파이낸셜뉴스) • 18년 12월말 보험회사 대출채권 규모 223조5,000억원, YoY 7.6% ↑ • 가계대출은 121조8,000억원으로 전년말 대비 5.3조원(4.6%) 증가 가스기술공사, 수소충전 인프라 구축·보수사업 '청신호'(가스신문) • 이종배 의원, 수소서비스 충전시설 확대 제안 • 충주시 수소생산기지사유 유치 적극 지원키로
	A207940	삼성바이오로직스	228,600	345,500	-1.6%	8.0%	-8.2%	-10.6%	
	A091990	셀트리온헬스케어	98,024	68,400	-0.4%	4.0%	-4.2%	-9.2%	
	A128940	한미약품	53,416	460,000	-1.1%	2.1%	-8.2%	-0.9%	
	A000100	유한양행	30,537	239,000	-0.8%	0.4%	-10.0%	16.9%	
	A086900	메디톡스	36,332	624,800	1.6%	14.6%	10.4%	8.1%	
IT Information Technology	A005930	삼성전자	2,802,813	46,950	0.8%	4.7%	4.7%	21.3%	SK하이닉스, MS와 2,000억대 소송 승소, '반짝 호재' 이어지나(조선비즈) • MS가 제기한 약 2000억원 규모 손해배상청구소송에서도 승소 • 마이크론 감사, 삼성전자 D램 불량 소식 등 호재 잇따라 LG전자 '가전으로 위기 돌파', 1분기 영업이익률 5%대 회복 기대(뉴스1) • 5월 1분기 잠정실적 발표, 시장 컨센서스 영업이익익 8,041억원 • 1Q 계절적 성수기 진입, 가전·TV가 실적 개선 이끌 듯 중국 공세에, 일본 최대 LCD 업체 JDI 대만·중국 컨소시엄에 넘어가(조선비즈) • 자금난을 이기지 못하고 구제금융을 받는 대신 경영권을 넘기기로 • 세계 디스플레이 시장이 한국·중국·대만 3각구도로 완전 재편됐다는 분석 전 경제산업에 '5G發 뉴딜' 시작됐다(디지털타임스) • VR·AR 실감형 미디어 구현에 자율차·AI 등 핵심 플랫폼 역할 • 정부, 경제 파급효과 극대화 추진 보험사 대출채권 작년말 223조5,000억, 7.6% ↑(파이낸셜뉴스) • 18년 12월말 보험회사 대출채권 규모 223조5,000억원, YoY 7.6% ↑ • 가계대출은 121조8,000억원으로 전년말 대비 5.3조원(4.6%) 증가 가스기술공사, 수소충전 인프라 구축·보수사업 '청신호'(가스신문) • 이종배 의원, 수소서비스 충전시설 확대 제안 • 충주시 수소생산기지사유 유치 적극 지원키로
	A000660	SK하이닉스	570,754	78,400	-1.9%	8.4%	11.8%	29.6%	
	A035420	NAVER	201,896	122,500	0.4%	0.4%	-11.2%	0.4%	
	A006400	삼성SDI	151,282	220,000	0.2%	4.0%	-7.8%	0.5%	
	A036570	엔씨소프트	109,366	498,500	0.0%	0.1%	11.3%	6.9%	
	A035720	카카오	85,472	102,500	0.0%	0.0%	-5.5%	-0.5%	
	A009150	삼성전기	84,777	113,500	2.3%	10.7%	6.1%	9.7%	
	A034220	LG디스플레이	71,563	20,000	0.0%	3.4%	-3.9%	10.8%	
A078340	컴투스	13,471	104,700	-1.6%	1.9%	-10.1%	-18.8%		
통신서비스 Telecommunication	A017670	SK텔레콤	198,231	245,500	1.0%	-2.4%	-5.9%	-8.9%	전 경제산업에 '5G發 뉴딜' 시작됐다(디지털타임스) • VR·AR 실감형 미디어 구현에 자율차·AI 등 핵심 플랫폼 역할 • 정부, 경제 파급효과 극대화 추진 보험사 대출채권 작년말 223조5,000억, 7.6% ↑(파이낸셜뉴스) • 18년 12월말 보험회사 대출채권 규모 223조5,000억원, YoY 7.6% ↑ • 가계대출은 121조8,000억원으로 전년말 대비 5.3조원(4.6%) 증가 가스기술공사, 수소충전 인프라 구축·보수사업 '청신호'(가스신문) • 이종배 의원, 수소서비스 충전시설 확대 제안 • 충주시 수소생산기지사유 유치 적극 지원키로
	A030200	KT	71,545	27,400	1.1%	-1.4%	-3.2%	-8.1%	
	A032640	LG유플러스	64,400	14,750	0.3%	-5.8%	-2.3%	-16.4%	
금융 Financials	A055550	신한지주	215,524	45,450	0.3%	8.1%	6.2%	14.8%	보험사 대출채권 작년말 223조5,000억, 7.6% ↑(파이낸셜뉴스) • 18년 12월말 보험회사 대출채권 규모 223조5,000억원, YoY 7.6% ↑ • 가계대출은 121조8,000억원으로 전년말 대비 5.3조원(4.6%) 증가 가스기술공사, 수소충전 인프라 구축·보수사업 '청신호'(가스신문) • 이종배 의원, 수소서비스 충전시설 확대 제안 • 충주시 수소생산기지사유 유치 적극 지원키로
	A105560	KB금융	189,823	45,400	0.3%	11.4%	5.5%	-2.4%	
	A032830	삼성생명	169,000	84,500	0.0%	1.0%	-4.2%	3.6%	
유틸리티 Utilities	A015760	한국전력	193,552	30,150	-0.5%	-1.6%	-15.8%	-8.9%	가스기술공사, 수소충전 인프라 구축·보수사업 '청신호'(가스신문) • 이종배 의원, 수소서비스 충전시설 확대 제안 • 충주시 수소생산기지사유 유치 적극 지원키로
	A036460	한국가스공사	44,310	48,000	-1.9%	6.8%	-4.6%	-0.4%	
	A051600	한전KPS	15,953	35,450	-0.7%	1.7%	-4.7%	6.8%	

※ 작성자(SK증권 리서치센터)는 본 조사분석자료에 게재된 내용들이 외부의 부당한 압력이나 간섭없이 신의성실하게 작성되었음을 확인합니다. 자료 제공일 시점에서의 의견 및 추정치로 최종 실적과 오차가 발생할 수 있으며, 투자를 유도할 목적이 아니라 투자판단에 참고가 되는 정보제공을 목적으로 하고 있습니다. 투자자 투자자 자신의 판단과 책임하에 최종결정을 하시기 바랍니다. 본 자료는 당사의 저작물로서 모든 저작권은 당사에게 있으며, 어떠한 경우에도 당사의 동의 없이 복제, 대여, 전송, 재배포 될 수 없습니다.



2019년 04월 시장 캘린더

월	화	수	목	금	비고
1 <ul style="list-style-type: none"> 롯데제과/대상 제품 가격 인상 12월 결산법인 사업보고서 제출기한 일회용 비닐봉투 사용금지 국가신용등급 연례협의 예정 발전용 LNG 수입부과금 인하 예정 국제선 유류할증료 인상 미, 3월 ISM 제조업지수 미, 2월 소매판매 중, 3월 차이신 제조업 PMI 	2 <ul style="list-style-type: none"> 미세먼지 관련 법안 공포 예비타당성조사 개편안 발표 3월 소비자물가동향 미, 3월 ISM-NY 비즈니스 여건지수 미, 2월 내구재주문 유, 2월 생산자물가지수 유, 2월 실업률 영, 3월 건설 PMI 	3 <ul style="list-style-type: none"> 2월 온라인쇼핑동향 미, 3월 ISM 비제조업지수 미, 3월 서비스업 PMI 확정치 미, 2월 ADP취업자 변동 미, 2월 공장주문 유, 3월 서비스업 PMI 확정치 유, 3월 합성 PMI 확정치 유, 2월 소매판매 중, 류허 부총리, 방미 예정 	4 <ul style="list-style-type: none"> 오비맥주, 맥주제품 공장 출고가 인상 2월 국제수지 잠정치 독, 2월 공장수주 	5 <ul style="list-style-type: none"> 삼성전자 1분기 잠정실적 발표 삼성 S10 5G 모델 본판매 시작 국회 본회의 네이버 AI 콜로키움 2019 미, 3월 고용동향보고서 미, 1월 소비자신용지수 영, 3월 할리팩스 주택가격지수 독, 2월 산업생산 	
8 <ul style="list-style-type: none"> 5G 이동통신 상용화 선언식 진행 UN 글로벌 국가적응계획 국제포럼 독, 22월 무역수지 	9 <ul style="list-style-type: none"> 미, 3월 NFIB 소기업 낙관지수 미, 2월 JOLTs 보고서 중국-EU 정상회담 예정 	10 <ul style="list-style-type: none"> 한-미 정상회담 개최 3월 고용동향 갤럭시A 신제품 공개 예정 미, FOMC 의사록 공개 미, 3월 소비자물가지수 미, 2월 도매재고지수 유, ECB 기준금리결정 영, 2월 제조업 생산 영, 2월 무역수지 	11 <ul style="list-style-type: none"> 읍선만기일 북한 최고인민회의 소집 2월 통화 및 유동성동향 2월 예금취급기관 가계대출 미, 3월 생산자물가지수 미, Verion 5G 서비스 출시 중, 3월 생산자물가지수 중, 3월 소비자물가지수 	12 <ul style="list-style-type: none"> 3월 수출입물가지수 미, 4월 미시건대 소비심리 평가지수 잠정치 미, 3월 수출입물가지수 유, 2월 산업생산 영, 브렉시트 연기 마지막날 중, 3월 무역수지 	
15 <ul style="list-style-type: none"> 미, 4월 뉴욕주 제조업지수 	16 <ul style="list-style-type: none"> 과방위, 유료방송 합산규제 재논의 미, 4월 NAHB 주택시장지수 미, 3월 산업생산 영, 2월 실업률 독, 4월 ZEW 경기기대지수 중, 3월 주택가격지수 	17 <ul style="list-style-type: none"> 18년 결재통화별 수출입 AWS 서밋 서울 19 개최 예정 미, 연준 베이지북 공개 미, 2월 무역수지 유, 3월 소비자물가지수 확정치 유, 2월 무역수지/경상수지 중, 3월 소매판매/산업생산 중, 3월 고정자산투자 	18 <ul style="list-style-type: none"> 금융통화위원회 미, 4월 필라델피아 연준 제조업지수 미, 3월 경기선행지수 미, 3월 소매판매 미, 2월 기업재고 영, 3월 소매판매 독, 3월 생산자물가지수 	19 <ul style="list-style-type: none"> 3월 생산자물가지수 수소연료전지차 세미나 개최 미, 3월 주택착공, 건축허가 홍콩 증시 휴장 	
22 <ul style="list-style-type: none"> 미, 4월 기준주택판매 미, 3월 시카고 연방 국가활동지수 홍콩 증시 휴장 	23 <ul style="list-style-type: none"> 3월 관광통계 미, 4월 리치몬드 연방 제조업지수 미, 3월 합성 PMI 잠정치 미, 3월 신규주택판매 미, 2월 주택가격지수 	24 <ul style="list-style-type: none"> 3월 무역수지 및 교역조건 2월 인구동향 일, BOJ 금융정책회의 1일차 	25 <ul style="list-style-type: none"> 1분기 실질 국내총생산 속보치 미, 3월 내구재주문 일, BOJ 금융정책회의 2일차 중, 제2회 일대일로 국제협력 정상포럼 개최 예정 	26 <ul style="list-style-type: none"> 삼성전자, 갤럭시 폴드 출시 인천항, 크루즈 터미널 개장 4월 소비자동향조사 3월 금융기관 가중평균금리 미, 1분기 GDP 예비치 미, 4월 미시건대 소비심리지수 	<ul style="list-style-type: none"> 27일(토) 중, 3월 공업이익
29 <ul style="list-style-type: none"> 미, 4월 달라스 연준 제조업 활동 일본 증시 휴장 	30 <ul style="list-style-type: none"> 4월 기업경기실사지수 3월 산업활동동향 미, 4월 시카고 PMI 미, 3월 잠정주택판매지수 미, 2월 S&P 코어로직 / CS 주택가격지수 일본 증시 휴장 				

※ 작성자(SK증권 리서치센터)는 본 조사분석자료에 게재된 내용들이 외부의 부당한 압력이나 간섭없이 신의성실하게 작성되었음을 확인합니다. 자료 제공일 시점에서의 의견 및 추정치로 최종 실적과 오차가 발생할 수 있으며, 투자를 유도할 목적이 아니라 투자판단에 참고가 되는 정보제공을 목적으로 하고 있습니다. 투자시 투자자 자신의 판단과 책임하에 최종결정을 하시기 바랍니다. 본 자료는 당사의 저작물로서 모든 저작권은 당사에게 있으며, 어떠한 경우에도 당사의 동의 없이 복제, 대여, 전송, 재배포 될 수 없습니다.

MORNING CALL



2019-04-05, (금)

섹터별 시가총액 상위 종목 수익률(해외)

<Global News Clip>

- Tesla, 최근 신차 차량 인도수 부진, Elon Musk SEC 고소건 대응, 주가 -8.23% 하락
- Boeing, 무역갈등 바로미터 역할 Boeing 주가 상승, 최근 문제 몇주 내에 해결할 것, +2.84%
- Constellation Brands, 최근 분기 와인 가격 하락에도 맥주 판매 호조로 전체 매출 상승
- Snap, 멀티플레이어 게임 'Bitmoji Party' 런칭하고 모바일 게임 시장 진입할 것, +1.08%
- Amazon, Jeff Bezos는 이혼 후에도 아내의 주주 투표권 행사 유지하게 될 것

Dow Jones Industrial Average Memebers

Company	국가	Close	1D	1W	1M	YTD
Apple	USA	195.7	0.2%	3.0%	12.1%	24.1%
American Express	USA	110.1	-0.4%	0.8%	1.0%	15.5%
Boeing	USA	395.9	2.9%	3.8%	-6.7%	22.7%
Caterpillar	USA	140.1	0.6%	3.4%	3.9%	10.3%
Cisco Systems	USA	55.1	-0.9%	2.1%	6.7%	27.3%
Chevron	USA	124.8	0.7%	1.3%	1.0%	14.7%
Walt Disney	USA	114.8	2.0%	3.4%	-0.1%	4.7%
DowDuPont	USA	37.8	1.2%	5.4%	3.2%	5.1%
Walgreens Boots Alliance	USA	54.2	-1.3%	-14.4%	-11.4%	-20.8%
Goldman Sachs Group	USA	202.2	0.7%	5.3%	3.8%	21.1%
Home Depot	USA	200.5	0.9%	4.5%	8.7%	16.7%
IBM	USA	142.8	-0.6%	1.2%	4.2%	25.6%
Intel	USA	55.9	0.8%	4.1%	5.6%	19.2%
Johnson & Johnson	USA	135.6	-1.2%	-3.0%	-2.5%	5.1%
JPMorgan Chase & Co	USA	105.6	0.2%	4.3%	1.8%	8.1%
Coca-Cola	USA	46.5	0.6%	-0.8%	2.3%	-1.8%
McDonald's	USA	189.9	0.8%	0.0%	4.3%	6.9%
3M	USA	215.0	0.9%	3.5%	6.0%	12.9%
Merck & Co	USA	81.9	-1.6%	-1.6%	1.3%	7.1%
Microsoft	USA	119.4	-0.5%	1.2%	6.8%	17.5%
NIKE	USA	85.3	1.0%	1.3%	0.2%	15.0%
Pfizer	USA	42.7	-0.2%	0.6%	2.1%	-2.1%
Procter & Gamble	USA	103.4	-0.3%	-0.6%	4.5%	12.5%
Travelers	USA	136.5	-0.1%	-0.5%	3.6%	14.0%
UnitedHealth Group	USA	247.4	0.6%	0.1%	3.5%	-0.7%
United Technologies	USA	132.7	1.1%	3.0%	5.8%	24.6%
Visa	USA	157.6	-0.5%	0.9%	6.7%	19.5%
Verizon	USA	59.0	0.2%	-0.2%	5.9%	4.9%
Walmart	USA	98.1	0.9%	0.6%	-0.2%	5.3%
Exxon Mobil	USA	82.1	1.4%	1.5%	3.5%	20.3%

Materials

Company	국가	Close	1D	1W	1M	YTD
BHP Billiton	AUS	39.4	-1.2%	2.4%	4.8%	20.1%
BASF	DEU	69.3	0.2%	5.6%	1.9%	14.7%
Rio Tinto	AUS	99.6	-0.7%	1.8%	6.9%	31.7%
SABIC	SAU	127.2	-0.2%	2.2%	4.4%	9.5%
Glencore	GBR	328.7	-1.3%	3.4%	6.2%	12.8%
Vale S.A.	BRA	52.2	0.7%	2.4%	8.6%	2.3%
Air Liquide S.A.	FRA	115.7	0.1%	2.1%	3.5%	6.7%
Nutrien	CAN	72.8	1.1%	3.3%	0.2%	5.5%
Shin-Etsu Chemical	JAP	10,145.0	-0.2%	9.3%	9.3%	18.8%
LyondellBasell	USA	92.2	1.8%	9.7%	3.3%	10.9%
Air Products & Chemicals	USA	191.8	0.0%	0.4%	6.4%	19.8%
Southern Copper	USA	41.0	1.4%	3.3%	13.5%	35.1%
Linde PLC	USA	183.9	0.6%	4.5%	8.7%	17.9%
Alcoa	USA	29.3	2.1%	4.0%	3.7%	10.2%

Industrials

Company	국가	Close	1D	1W	1M	YTD
Honeywell Int'l	USA	161.1	0.5%	1.4%	4.8%	21.9%
Siemens	DEU	100.8	0.2%	4.9%	3.9%	3.5%
Union Pacific	USA	168.8	-0.5%	1.0%	1.7%	22.1%
Lockheed Martin	USA	299.7	0.8%	-0.2%	-1.2%	14.4%
UPS	USA	114.0	-0.3%	2.0%	4.7%	16.9%
Airbus	FRA	117.8	-0.6%	-0.1%	3.6%	40.3%
Fedex	USA	187.7	1.3%	3.5%	5.3%	16.3%
General Dynamics	USA	169.2	0.8%	-0.1%	1.6%	7.6%
Raytheon	USA	177.0	-0.2%	-2.8%	-2.6%	15.4%
Northrop Grumman	USA	271.0	1.6%	0.5%	-3.4%	10.7%
Vinci	FRA	88.9	-0.6%	2.5%	6.2%	23.4%
Illinois Tool Works	USA	151.8	1.1%	5.7%	6.5%	19.8%
Deutsche Post	DEU	29.9	0.8%	3.1%	10.5%	25.1%
Canadian National Railway	CAN	121.0	0.4%	1.1%	4.0%	19.6%

Energy

Company	국가	Close	1D	1W	1M	YTD
Royal Dutch Shell	GBR	2,440.0	0.2%	1.1%	2.7%	5.7%
Petro China	HKG	5.2	0.4%	2.4%	1.0%	6.8%
Total	FRA	49.9	-0.3%	0.7%	-2.3%	8.0%
BP	GBR	559.6	-0.1%	0.2%	4.0%	12.8%
China Petroleum	HKG	6.3	-0.5%	2.1%	-5.4%	13.1%
Schlumberger	USA	44.1	1.2%	1.2%	1.7%	22.2%
Petrobras	BRA	28.5	3.4%	1.5%	6.4%	25.5%
Reliance Industries	IND	1,353.1	-1.6%	-0.7%	7.0%	20.7%
Equinor	NOR	190.2	-2.1%	0.7%	-2.1%	3.5%
Shenhua Energy	HKG	18.1	-0.4%	0.9%	-7.5%	5.2%
Conocophillips	USA	65.2	-0.5%	-2.4%	-4.6%	4.5%
CNOOC	HKG	14.4	-1.6%	-2.0%	7.8%	19.0%
ENI S.P.A.	ITA	15.8	-0.9%	0.0%	3.1%	14.6%
EOG Resources Inc	USA	93.7	-0.3%	-1.6%	1.9%	7.4%
Rosneft Oil Co.	RUS	422.5	1.1%	2.5%	5.0%	-2.3%
Gazprom	RUS	158.9	1.2%	6.2%	3.0%	3.5%

Consumer Discretionary

Company	국가	Close	1D	1W	1M	YTD
Amazon	USA	1,818.9	-0.1%	2.1%	9.0%	21.1%
Toyota Motor	JAP	6,774.0	0.7%	4.4%	2.7%	5.7%
Comcast	USA	40.4	0.3%	1.1%	4.7%	18.7%
LVMH	FRA	333.6	-0.1%	1.7%	8.7%	29.2%
Netflix	USA	367.9	-0.5%	3.2%	2.3%	37.4%
Naspers	ZAF	347,000.0	0.3%	4.1%	7.9%	23.7%
Booking Holdings	USA	1,780.6	0.3%	2.0%	1.7%	3.4%
Inditex	ESP	26.9	1.0%	2.7%	0.0%	20.4%
Volkswagen	DEU	154.2	1.3%	6.2%	-0.1%	10.8%
Daimler	DEU	56.1	1.1%	7.7%	7.8%	22.2%
Charter Comm.	USA	345.7	0.1%	-0.3%	1.5%	21.3%
Starbucks	USA	74.4	0.0%	0.0%	4.3%	15.5%
Adidas	DEU	226.1	1.2%	4.2%	4.1%	23.9%
Lowe's	USA	113.3	1.2%	3.5%	10.7%	22.7%
Tesla	USA	267.8	-8.2%	-4.3%	-3.1%	-19.5%
TJX	USA	54.3	2.0%	2.0%	4.5%	21.3%

※ 작성자(SK증권 리서치센터)는 본 조사분석자료에 게재된 내용들이 외부의 부당한 압력이나 간섭없이 신의성실하게 작성되었음을 확인합니다. 자료 제공일 시점에서의 의견 및 추정치로 최종 실적과 오차가 발생할 수 있으며, 투자를 유도할 목적이 아니라 투자판단에 참고가 되는 정보제공을 목적으로 하고 있습니다. 투자시 투자자 자신의 판단과 책임하에 최종결정을 하시기 바랍니다. 본 자료는 당사의 저작물로서 모든 저작권은 당사에 있으며, 어떠한 경우에도 당사의 동의 없이 복제, 대역, 전송, 재배포 될 수 없습니다.



MORNING CALL

SK securities



2019-04-05, (금)

Consumer Staples

Company	국가	Close	1D	1W	1M	YTD
Nestle	CHE	95.3	-0.1%	0.4%	4.0%	19.4%
AB Inbev	BEL	75.5	1.0%	1.0%	4.2%	30.8%
Unilever	NLD	51.9	0.1%	0.2%	9.1%	9.4%
Pepsico	USA	121.5	-0.1%	-0.9%	4.1%	9.9%
Philip Morris	USA	86.1	0.3%	-2.6%	-1.1%	28.9%
Kweichow Moutai	CHN	865.0	2.4%	1.3%	12.6%	46.6%
BAT	GBR	3,127.0	0.3%	-2.1%	2.5%	25.1%
L'oreal	FRA	241.3	0.5%	0.6%	7.7%	19.9%
Altria Group	USA	54.6	1.1%	-4.9%	-0.1%	10.5%
AmBev	BRA	17.3	2.9%	2.9%	5.8%	12.6%
Diageo	GBR	3,109.0	0.3%	-0.9%	3.9%	11.2%
Costco Wholesale	USA	244.4	0.8%	0.9%	11.5%	20.0%
Kraft Heinz	USA	32.7	1.4%	0.1%	-0.5%	-24.0%
CVS Health	USA	53.4	1.2%	-1.0%	-1.1%	-18.5%
Mondelez International	USA	49.7	-0.2%	-0.5%	5.7%	24.0%

Telecommunication Services

Company	국가	Close	1D	1W	1M	YTD
AT&T	USA	32.0	0.3%	2.0%	7.3%	12.1%
China Mobile	HKG	79.5	-0.7%	-0.6%	-1.9%	5.5%
NTT Docomo	JAP	2,385.0	-0.4%	-2.7%	-6.3%	-3.5%
Nippon Telegraph	JAP	4,685.0	0.2%	-0.4%	-0.9%	4.5%
Softbank	JAP	10,940.0	0.3%	1.8%	4.1%	49.8%
Deutsche Telekom	DEU	15.0	0.9%	1.4%	2.2%	1.4%
Vodafone	GBR	144.5	0.5%	3.3%	7.8%	-5.5%
KDDI	JAP	2,400.0	0.7%	0.6%	-9.4%	-8.5%
America Movil SAB	MEX	14.1	2.2%	1.8%	6.4%	1.1%
T-Mobile	USA	70.1	1.5%	1.4%	-1.0%	10.1%
Telefonica	ESP	7.6	0.9%	2.0%	1.2%	3.8%
Orange	FRA	14.9	0.1%	2.4%	12.0%	4.9%
Singapore Telecom	SGP	3.1	0.3%	2.3%	3.7%	5.5%
Emirates Telecom	ARE	16.3	-0.5%	-2.3%	-3.3%	-3.9%
Saudi Telecom	SAU	111.6	0.7%	4.1%	11.8%	22.0%
Bell Canada Enterprises	CAN	59.7	0.2%	0.5%	1.3%	10.6%

Health Care

Company	국가	Close	1D	1W	1M	YTD
Novartis	CHE	94.2	-0.3%	-1.6%	4.6%	12.1%
Roche Holding	CHE	273.9	-0.1%	-0.2%	-2.4%	12.5%
AbbVie	USA	82.8	-0.3%	2.8%	6.0%	-10.2%
Amgen	USA	192.3	-0.3%	1.2%	5.0%	-1.2%
Novo Nordisk	DNK	337.6	-0.7%	-3.1%	3.9%	13.3%
Abbott Laboratories	USA	78.6	-1.1%	-1.7%	1.2%	8.7%
Medtronic	USA	89.2	0.9%	-2.0%	-3.1%	-1.9%
Bristol Myers Squibb	USA	46.7	-0.4%	-2.2%	-11.8%	-10.2%
Sanofi	FRA	78.6	-0.2%	-0.2%	2.6%	3.8%
Gilead Sciences	USA	66.8	0.3%	2.8%	6.2%	6.9%
Bayer	DEU	61.4	1.8%	6.6%	-15.2%	1.4%
GlaxoSmithKline	GBR	1,587.8	0.0%	-0.6%	5.2%	6.5%
Astrazeneca	GBR	6,118.0	-0.8%	-0.3%	-3.0%	4.2%
Thermo Fisher	USA	275.1	-0.6%	0.5%	9.5%	22.9%
Eli Lilly & Co.	USA	125.6	-1.1%	-3.2%	-0.8%	8.5%
Celgene	USA	94.4	0.6%	0.0%	9.0%	47.2%

Utilities

Company	국가	Close	1D	1W	1M	YTD
Nextera Energy	USA	188.4	-0.5%	-2.5%	0.4%	8.4%
Enel S.P.A	ITA	5.7	-0.2%	-0.2%	5.5%	12.9%
Yangtze Power	CHN	16.8	-0.5%	-0.4%	-0.4%	5.8%
Duke Energy	USA	89.4	0.6%	-0.7%	-0.2%	3.5%
Iberdrola	ESP	8.0	0.6%	1.7%	7.9%	13.4%
Southern Co/the	USA	51.2	-0.6%	-0.9%	2.1%	16.6%
Dominion Energy	USA	76.9	-0.1%	0.3%	1.4%	7.6%
EDF	FRA	12.0	-3.2%	-1.5%	-4.3%	-13.0%
Engie	FRA	13.5	0.0%	1.4%	2.7%	7.5%
Exelon	USA	49.6	-0.6%	-1.0%	2.5%	10.1%
National Grid	GBR	840.1	-0.3%	-1.3%	-0.7%	9.9%
AEP	USA	82.6	-0.3%	-1.3%	1.7%	10.5%
HK & China Gas	HKG	19.1	-0.8%	1.5%	6.2%	17.9%
Sempra Energy	USA	127.0	-0.2%	0.9%	5.0%	17.4%

Information Technology

Company	국가	Close	1D	1W	1M	YTD
Alphabet	USA	1,219.5	0.7%	3.6%	4.7%	16.7%
Tencent	HKG	376.0	-0.5%	4.2%	3.9%	19.7%
Alibaba	USA	181.1	1.5%	-0.8%	-1.7%	32.1%
Facebook	USA	176.0	1.4%	5.6%	2.0%	34.3%
Taiwan Semicon	TWN	246.5	0.0%	0.4%	5.3%	9.3%
Oracle	USA	53.8	-0.4%	0.2%	2.8%	19.2%
Nvidia	USA	188.3	-0.2%	4.8%	23.8%	41.0%
SAP	DEU	103.3	-0.3%	0.5%	8.8%	18.9%
Adobe Systems	USA	267.9	-1.3%	0.5%	4.5%	18.4%
Texas Instruments	USA	113.2	0.4%	6.8%	7.4%	19.8%
Broadcom	USA	302.0	-0.7%	0.4%	11.3%	18.8%
Paypal	USA	104.5	-0.2%	0.6%	8.3%	24.2%
ASML	NLD	176.8	0.4%	5.8%	9.9%	28.9%
Baidu	USA	179.1	2.4%	8.7%	5.2%	12.9%
Qualcomm	USA	57.9	0.3%	1.5%	5.6%	1.7%
Micron Technology	USA	42.9	-2.3%	3.8%	13.1%	35.2%
Tokyo Electron	JAP	17,435.0	0.5%	9.0%	13.1%	39.3%
Nintendo	JAP	32,450.0	0.0%	2.8%	4.4%	10.8%
Applied Materials	JAP	42.6	0.4%	7.5%	12.0%	30.2%

Financials

Company	국가	Close	1D	1W	1M	YTD
Berkshire Hathaway	USA	306,460.9	0.2%	1.7%	1.7%	0.2%
Ind&Comm BOC	CHN	5.8	1.9%	4.3%	-0.7%	9.8%
Bank of America	USA	29.2	1.1%	5.7%	1.1%	18.3%
Construction BOC	HKG	7.0	0.6%	3.4%	-2.2%	7.7%
Wells Fargo	USA	49.2	0.6%	1.8%	-1.3%	6.7%
PingAn Insurance	HKG	91.3	0.3%	3.9%	8.0%	32.0%
Agricultural Bank	HKG	3.7	0.3%	2.8%	-2.6%	8.5%
HSBC Holdings	GBR	648.6	0.0%	4.1%	4.1%	0.3%
Citi Group	USA	65.8	1.2%	5.8%	5.3%	26.4%
Bank of China	HKG	3.8	0.0%	5.3%	0.5%	10.9%

Real Estate

Company	국가	Close	1D	1W	1M	YTD
Ameican Tower	USA	193.1	-0.6%	-2.0%	6.3%	22.0%
China Vanke	HKG	34.7	-1.1%	5.2%	9.5%	30.5%
Simon Property	USA	183.9	0.5%	0.9%	4.2%	9.4%
SHKP Ltd	HKG	141.5	-0.1%	5.0%	8.7%	26.8%
Country Garden	HKG	12.2	-2.1%	-0.5%	6.8%	28.0%
Crown Castle Int'l	USA	128.2	-0.1%	0.2%	6.2%	18.0%
China Evergrande	HKG	25.7	-2.3%	-1.7%	-2.3%	9.4%
Overseas land&Invest	HKG	30.1	-1.2%	0.8%	3.4%	11.7%

※ 작성자(SK증권 리서치센터)는 본 조사분석자료에 게재된 내용들이 외부의 부당한 압력이나 간섭없이 신의성실하게 작성되었음을 확인합니다. 자료 제공일 시점에서의 의견 및 추정치로 최종 실적과 오차가 발생할 수 있으며, 투자를 유도할 목적이 아니라 투자판단에 참고가 되는 정보제공을 목적으로 하고 있습니다. 투자시 투자자 자신의 판단과 책임하에 최종결정을 하시기 바랍니다. 본 자료는 당사의 저작물로서 모든 저작권은 당사에 있으며, 어떠한 경우에도 당사의 동의 없이 복제, 대여, 전송, 재배포 될 수 없습니다.

