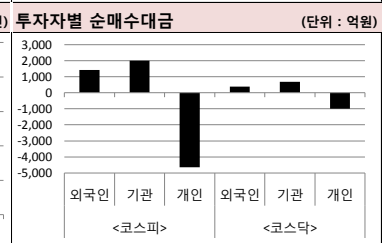
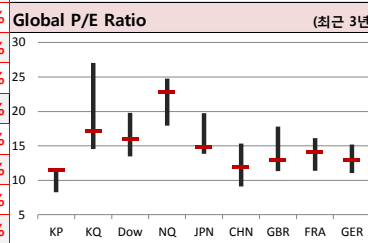
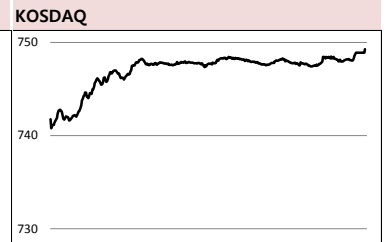




Global Indices		(단위: pt. 10억 원지통화)							
	Close	시가총액	1D	1W	1M	3M	YTD	3Y	
KOSPI	2,203.3	1,412,086.6	1.2%	3.5%	1.1%	9.6%	7.9%	11.3%	
KOSDAQ	749.3	252,721.0	1.3%	4.1%	0.2%	11.9%	10.9%	7.5%	
Dow Jones	26,218.1	7,178.8	0.1%	1.9%	1.6%	12.3%	12.4%	47.8%	
Nasdaq	7,895.6	12,172.0	0.6%	3.0%	4.2%	18.4%	19.0%	61.4%	
S&P 500	2,873.4	24,807.7	0.2%	2.1%	3.0%	14.5%	14.6%	39.1%	
UK	7,418.3	1,999.6	0.4%	2.5%	3.3%	10.2%	10.3%	20.3%	
Germany	11,954.4	1,138.5	1.7%	4.6%	2.9%	13.0%	13.2%	21.7%	
France	5,468.9	1,659.9	0.8%	3.3%	3.2%	16.6%	15.6%	25.9%	
Japan	21,713.2	365,851.7	1.0%	3.2%	-0.1%	8.5%	8.5%	34.7%	
China	3,216.3	35,097.7	1.2%	7.4%	5.3%	30.5%	29.0%	6.9%	
Brazil	94,491.5	2,828.3	-0.9%	0.1%	-0.1%	3.8%	7.5%	93.7%	
Vietnam	984.5	3,222,891.8	-0.1%	0.2%	-0.8%	10.4%	10.3%	77.1%	
India	38,877.1	69,544.0	-0.5%	0.9%	6.7%	8.3%	7.2%	53.1%	
Russia	2,532.3	36,081.1	0.2%	1.6%	2.7%	6.9%	6.9%	35.7%	



Global Market

미국 증시 - 미중 무역협상 기대 속 반도체 주도 상승 마감

- 이날 유로존 소매지표/중국 서비스 지표 확인하고 10년물 국채 수익률 2.5%대로 상승
- 미중 무역협상 소식에 상승 출발, FB 정보 노출/민간고용 및 서비스 지표 부진으로 하락 후 막판 ↑

유럽 증시 - 미중 무역협상 타결 기대하며 상승 마감

- 커들로 위원장 '중국 측, 지식재산권 도용, 기술이전 강요, 해킹 등의 문제에 대해 처음으로 인정'
- 무역협정 체결 후 강제 이행 장치/대중국 관세 철폐 시점 두고 아직 논의, 브렉시트 우려감 지속

일본 증시 - 미중 무역협상 타결 기대에 상승 마감

- 주요 외신, '미중 주요 관료들, 무역 갈등을 종식하는 것을 막고 있던 대부분의 문제 해결'
- 미국 상공회의소 국제 업무 담당 부대표, '양측이 협상 타결의 90% 정도까지 근접'

국내 증시 - 미중 무역협상 기대로 상승 마감

- 장 초반 미디어와 게임주 상승세로 출발, 지수는 중국 서비스업 지표 확인 후 상승 전환
- 장 중 미중 고위급 무역협상에서 최종 타결에 근접했다는 보도가 전해지면서 투심 개선

China Region Market

중화권 증시 - 미중 무역협상 타결 근접했다는 기대로 상승 마감

- FT, '중국제품에 대한 미국 관세 부과 지속 여부와 합의 후 이행 보장에서만 양측 의견 갈려'
- IHS마켓, 중국 3월 차이신 서비스업 PMI는 54.4, 전월치(51.1)와 시장예상치(52.3) 모두 상회

중화권 이슈 - 중국 무역협상 기대 지속

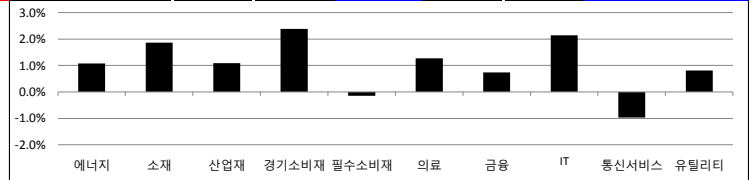
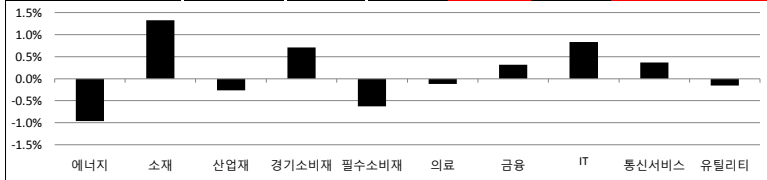
- 1년여 만에 광전총국이 외자 판호 30개 발급해 온라인 게임주 강세
- 전날 기준 총 1,076개 기업이 배당 방안 발표, 1,055개 기업 현금배당, 210개 종목은 주식배당

Today's Event

- 오비맥주, 맥주제품 공장 출고가 인상
- 2월 국제수지 잠정치
- 미국, 윌리엄스 뉴욕 연은 총재 연설
- 미국, 매스터 클리블랜드 연은 총재 연설
- 미국, 하커 필라델피아 연은 총재 연설
- IMF 세계금융안정성/재정 모니터 분석보고서
- 독일, 2월 공장수주

S&P 500 Sector	1D	1W	1M	3M	YTD	2Y	3Y
에너지	-1.0%	-0.5%	0.0%	12.7%	15.1%	-5.6%	7.6%
소재	1.3%	4.0%	4.5%	12.7%	13.3%	9.1%	27.6%
산업재	-0.3%	2.8%	1.5%	18.1%	18.7%	15.0%	34.1%
경기소비재	0.7%	2.4%	4.9%	16.4%	17.5%	31.9%	46.6%
필수소비재	-0.6%	-1.0%	2.3%	9.8%	9.3%	1.4%	3.8%
의료	-0.1%	1.0%	0.2%	7.4%	5.9%	23.3%	32.2%
금융	0.3%	3.1%	0.3%	10.0%	10.9%	11.8%	44.1%
IT	0.8%	3.6%	7.4%	22.3%	22.4%	47.3%	80.1%
통신서비스	0.4%	2.5%	3.1%	14.7%	16.2%	-4.6%	-7.0%
유틸리티	-0.2%	-0.2%	1.6%	11.0%	9.1%	12.2%	16.3%

Korea Sector	1D	1W	1M	3M	YTD	2Y	3Y
에너지	1.1%	-0.2%	-3.3%	7.3%	0.8%	5.7%	5.9%
소재	1.9%	6.2%	2.6%	12.1%	9.4%	4.0%	7.3%
산업재	1.1%	4.1%	-1.0%	4.8%	2.6%	-5.1%	-2.4%
경기소비재	2.4%	3.2%	3.2%	13.6%	10.6%	-7.9%	-10.4%
필수소비재	-0.1%	0.5%	2.0%	8.9%	5.1%	-0.5%	-15.7%
의료	1.3%	6.3%	-7.5%	-4.5%	-6.6%	73.2%	24.2%
금융	0.7%	5.9%	2.7%	6.4%	4.9%	-2.1%	14.0%
IT	2.1%	4.6%	5.9%	20.5%	20.3%	16.0%	76.8%
통신서비스	-1.0%	-0.5%	-2.6%	1.3%	-0.2%	3.3%	28.9%
유틸리티	0.8%	0.2%	-13.6%	-8.9%	-7.1%	-29.6%	-43.5%



Fixed Income	Close	1D	1M	YTD
국고채 3년	1.717	1.7	-11.8	-10.6
국고채 10년	1.887	3.7	-14.0	-6.9
미국채 2년	2.335	3.2	-21.0	-15.3
미국채 10년	2.524	5.0	-19.3	-16.0
일본 국채 10년	-0.045	1.7	-5.5	-4.8
중국 국채 10년	3.425	-2.0	-5.9	-34.9
독일 국채 10년	0.008	5.7	-16.0	-23.4

Commodity	Close	1D	1M	YTD
국제유가(WTI)	62.46	-0.2%	10.4%	37.5%
VIX Index	13.74	2.8%	-6.8%	-45.9%
천연가스	2.68	-0.3%	-7.2%	-8.9%
CRB상품지수	186.85	0.3%	2.7%	10.0%
금(Comex)	1,289.90	0.0%	0.4%	0.7%
BDI(Baltic Dry)	674.00	0.0%	1.7%	-47.0%
구리	294.85	1.5%	0.4%	12.1%

※ 작성자(SK증권 리서치센터)는 본 조사분석자료에 게재된 내용들이 외부의 부당한 압력이나 간섭없이 신의성실하게 작성되었음을 확인합니다. 자료 제공일 시점에서의 의견 및 추정치로 최종 실적과 오차가 발생할 수 있으며, 투자를 유도할 목적이 아니라 투자판단에 참고가 되는 정보제공을 목적으로 하고 있습니다. 투자자 투자자 자신의 판단과 책임하에 최종결정을 하시길 바랍니다. 본 자료는 당사의 저작물로서 모든 저작권은 당사에 있으며, 어떠한 경우에도 당사의 동의 없이 복제, 대외, 전송, 재배포 될 수 없습니다.





일일 상승률 상위 종목			일일 하락률 상위 종목				
종목명	시가총액	수익률	특이동향	종목명	시가총액	수익률	특이동향
동부제철	2,677	20.6%	· 우선협상대상자 선정 소식에 급등	LG유플러스	64,182	-6.1%	LG유플러스 · 5G 상용화서비스 관련 가입자 유치 과열 경쟁 우려
서진시스템	3,982	17.0%		· 우선협상대상자 선정 소식에 급등	삼양식품	5,876	
롯데코리아	1,306	12.6%	· 중국 정부 외국인 게임 판호 발급 승인 소식	HB테크놀러지	2,638	-4.7%	우리기술투자 · 비트코인 가격 상승으로 급등 후 하락
홈캐스트	1,930	12.4%		· 중국 정부 외국인 게임 판호 발급 승인 소식	오렌지라이프	28,536	
엑토즈소프트	1,609	11.4%	· '뉴로나타-알주' 유럽 희귀의약품 지정	힐라코리아	44,247	-4.5%	
코아시스템	2,114	10.7%		· '뉴로나타-알주' 유럽 희귀의약품 지정	우리기술투자	3,037	
한독	4,356	10.3%	· '뉴로나타-알주' 유럽 희귀의약품 지정	신대양제지	3,397	-3.8%	
에이치엘비	34,488	9.7%		· '뉴로나타-알주' 유럽 희귀의약품 지정	아세아제지	3,941	

주요 투자자별 순매수/순매도 상위 종목																	
<외국인 순매수 상위>			<외국인 순매도 상위>			<기관 순매수 상위>			<기관 순매도 상위>			<개인 순매수 상위>			<개인 순매도 상위>		
종목명	매수대금	종목명	매도대금	종목명	매수대금	종목명	매도대금	종목명	매수대금	종목명	매도대금	종목명	매수대금	종목명	매도대금	종목명	매도대금
SK하이닉스	1,021.0	코웨이	-1,367.8	SK하이닉스	660.6	SK텔레콤	-396.2	SK텔레콤	683.8	SK하이닉스	-1,656.4	SK하이닉스	1,021.0	SK하이닉스	-1,656.4	SK하이닉스	1,021.0
삼성전자	737.4	SK텔레콤	-307.4	삼성전자	585.5	LG유플러스	-256.1	LG유플러스	543.4	삼성전자	-1,276.1	삼성전자	737.4	삼성전자	-1,276.1	삼성전자	737.4
삼성전기	418.6	LG유플러스	-281.3	삼성전기	381.9	KT	-210.1	NAVER	241.7	삼성전기	-792.3	삼성전기	418.6	삼성전기	-792.3	삼성전기	418.6
POSCO	145.4	NAVER	-193.9	현대차	296.0	SK	-128.4	KT	209.7	현대차	-307.9	현대차	145.4	현대차	-307.9	현대차	145.4
KB금융	119.5	한국전력	-92.2	셀트리온	191.2	코스맥스	-78.5	한국전력	122.9	POSCO	-276.8	POSCO	119.5	POSCO	-276.8	POSCO	119.5
현대모비스	113.4	삼성화재	-64.1	필터비스	173.6	SK이노베이션	-68.1	한국콜마	113.1	셀트리온	-182.4	셀트리온	113.4	셀트리온	-182.4	셀트리온	113.4
롯데케미칼	91.4	한국가스공사	-50.4	POSCO	148.1	한국콜마	-63.3	SK	87.0	필터비스	-173.2	필터비스	91.4	필터비스	-173.2	필터비스	91.4
LG전자	70.9	에이치엘비생명과학	-49.0	LG화학	141.4	힐라코리아	-58.6	카카오	74.4	NH투자증권	-162.8	NH투자증권	70.9	NH투자증권	-162.8	NH투자증권	70.9
서진시스템	69.8	한국콜마	-47.2	넷마블	130.2	카카오	-57.9	SK이노베이션	65.7	삼성SDI	-158.5	삼성SDI	69.8	삼성SDI	-158.5	삼성SDI	69.8
현대중공업	67.2	현대엘리베이	-43.9	NH투자증권	114.6	신세계	-56.9	호텔신라	63.5	LG화학	-157.9	LG화학	67.2	LG화학	-157.9	LG화학	67.2

후강통(Shanghai-Hongkong Link) 거래 상위 종목						선강통(Shenzhen-Hongkong Link) 거래 상위 종목					
코드	종목명	시가총액(B)	Close	거래대금	거래대금	코드	종목명	시가총액(B)	Close	거래대금	거래대금
601318 C1 Equity	중국 평안보험 집단	1,444.6	79.86	1,900.0	1,900.0	000333 C2 Equity	메이디 그룹	343.9	52.20	1,300.0	1,300.0
600519 C1 Equity	구이저우 모우타이	1,060.9	844.50	1,600.0	1,600.0	002415 C2 Equity	항저우 하이테크비전 디지털 기	340.8	36.46	575.3	575.3
600030 C1 Equity	중신증권	295.4	26.16	1,200.0	1,200.0	000858 C2 Equity	우량에 이빈	370.3	95.40	528.5	528.5
600036 C1 Equity	초상 은행	875.2	34.86	988.6	988.6	002024 C2 Equity	수닝 이겨우 집단	135.4	14.54	526.7	526.7
600585 C1 Equity	안후이 하이위 수니	220.2	41.13	684.8	684.8	000002 C2 Equity	완커 기업	355.4	32.49	415.2	415.2
601225 C1 Equity	섬서 매업	95.3	9.53	464.0	464.0	000538 C2 Equity	윈난 바이야오 집단	89.2	85.65	383.4	383.4
600276 C1 Equity	장쑤 형루이 의약	290.1	65.58	431.8	431.8	002304 C2 Equity	장쑤 양허맥주	186.5	123.73	364.9	364.9
600031 C1 Equity	싼이 중공	108.2	12.92	420.9	420.9	300122 C2 Equity	충칭 스페이 생물제품	76.7	47.96	294.2	294.2
600887 C1 Equity	네이멍구 이리산업	178.3	29.33	414.6	414.6	002456 C2 Equity	어우페이광 집단	42.5	15.65	283.8	283.8
601668 C1 Equity	중국 건축집단	266.2	6.34	381.9	381.9	002475 C2 Equity	릭스슈어 정밀산업	106.2	25.81	275.6	275.6

오늘의 Check Point !!!

- ▶ **예비타당성, 수도권·비수도권 분리해 평가**
 - 예비타당성조사 제도가 도입 20년 만에 변화
 - 비수도권 지역 사업 평가에서는 지역균형발전 항목의 비중이 확대되고 경제성 평가 비중은 축소
 - 수도권 지역 사업은 경제성과 정책성만으로 평가, 예타 기간도 평균 19개월에서 1년 이내로 단축
- ▶ **20년 만에 개장전 시간외 매매거래 시간 단축, 오는 29일부터 단축 운영**
 - 시가 단일가, 오전 8시~9시 → 8시30분~9시
 - 증가매매, 오전 7시30분~8시30분 → 8시30분~8시40분
 - 대량매매, 오전 7시30분~9시 → 8시~9시

16만

원가 좋아하는 사람들이 벌써 이렇게나

시럽웰스 회원

16만 돌파!

시럽웰스님 외 160,000명이 좋아합니다

스마트하게 돈 버는 지갑, 시럽웰스

※ 작성자(SK증권 리서치센터)는 본 조사분석자료에 게재된 내용들이 외부의 부당한 압력이나 간섭없이 신의성실하게 작성되었음을 확인합니다. 자료 제공일 시점에서의 의견 및 추정치로 최종 실적과 오차가 발생할 수 있으며, 투자를 유도할 목적이 아니라 투자판단에 참고가 되는 정보제공을 목적으로 하고 있습니다. 투자자 투자자 자신의 판단과 책임하에 최종결정을 하시기를 바랍니다. 본 자료는 당사의 저작물로서 모든 저작권은 당사에 있으며, 어떠한 경우에도 당사의 동의 없이 복제, 대역, 전송, 재배포 될 수 없습니다.



섹터별 시가총액 상위 및 SK증권 커버리지 종목 수익률(국내)

(단위 : 억원 / 원)

섹터	코드	종목명	시가총액	Close	1D	1W	1M	YTD	주요 뉴스
에너지 Energy	A034730	SK	189,621	269,500	-0.9%	0.8%	-1.1%	3.7%	석유 의존 벗으려는 사우디와 경험 구체화(KBS)
	A096770	SK이노베이션	170,137	184,000	0.8%	-2.1%	-2.1%	2.5%	· 우리나라-사우디, 에너지/자동차/보건의료 분야 등 다방면서 협력 강화
	A010950	S-Oil	104,477	92,800	2.8%	1.4%	-7.2%	-5.0%	· 사우디 경제기획부 장관, 3일 '제2차 한-사우디 비전 2030 위원회' 개최
	A078930	GS	49,338	53,100	-0.4%	0.6%	-0.9%	2.9%	한신평 "금호석유화학 신용등급 'A'로 상향"(뉴시스)
	A010060	OCI	23,420	98,200	1.3%	3.5%	-9.1%	-8.2%	· 신용등급을 기존 'A-(긍정적)'에서 'A(안정적)'로 한 단계 상향
	A018670	SK가스	8,380	90,800	0.2%	-2.7%	12.9%	28.4%	· 제품 믹스 변경을 통해 주력사업인 합성고무 부문의 수익성 회복
소재 Materials	A051910	LG화학	265,780	376,500	1.2%	3.9%	-3.6%	8.5%	화학업계 "미래 성장동력 '첨단소재' 잡아라"(EBN)
	A005490	POSCO	238,020	273,000	2.3%	7.1%	3.8%	12.4%	· SK-LG, 소재사업 분사-조직개편, 한화-도레이, 합병으로 첨단소재에 집중
	A011170	롯데케미칼	105,397	307,500	2.2%	11.0%	-3.6%	11.0%	· 정유사의 화학사업 진출 등 경쟁 심화, 기술력 앞세운 고부가 시장 공략
	A010130	고려아연	91,520	485,000	2.4%	6.4%	6.2%	12.1%	동부제철 우선협상자 KG-캐터스PE(파이낸셜뉴스)
	A004020	현대제철	63,187	47,350	1.2%	6.1%	-5.0%	4.6%	· 매각 우선협상대상자에 KG그룹과 캐터스프라이빗에쿼티 컨소시엄 선정
	A009830	한화케미칼	37,108	22,750	2.9%	6.8%	-2.8%	12.6%	· 2014년 매각작업에 들어간 이후 5년여 만
산업재 Industrials	A009540	현대중공업	86,343	122,000	2.5%	4.3%	-7.2%	-5.1%	물 들어온 LNG선 시장, K조선, 노 젓는다(이데일리)
	A000720	현대건설	59,909	53,800	0.9%	6.5%	-5.9%	-1.5%	· 올 여름 수주 '큰 장' 선다, 카타르 국영 석유회사 60여척
	A010140	삼성중공업	53,676	8,520	0.1%	1.3%	-7.0%	15.0%	· 모잠비크 2개 프로젝트에 20여척, 러시아 쇄빙선 10척 등 발주 예상
	A012750	에스원	38,189	100,500	1.4%	3.9%	-1.5%	0.0%	아시아나 유동성 위기 고조에, 산은, 'MOU 1개월 연장' 카드 꺼내(전자신문)
	A003490	대한항공	30,445	32,100	0.5%	-3.3%	-12.8%	-2.9%	· 아시아나항공 재무구조 개선 양해각서(MOU)를 한 달 연장한다고 밝혀
	A000210	대림산업	33,826	97,200	0.5%	2.6%	3.9%	-5.2%	· 당초 오는 6월이면 만료되지만 이를 5월6일로 미루겠다는 것
경기소비재 Consumer Discretionary	A005380	현대차	264,949	124,000	4.2%	4.6%	-2.0%	4.6%	스튜디오드래곤, 미국중 교수 '골든아워' 드라마 제작(TV Report)
	A012330	현대모비스	209,776	215,500	3.9%	3.6%	-2.3%	13.4%	· 이국중 교수가 집필한 에세이 '골든아워'가 드라마로 만들어 질 것
	A000270	기아차	147,552	36,400	3.7%	5.2%	-0.4%	8.0%	· 스튜디오드래곤 판권 계약을 완료, "2020년 상반기 방송 목표
	A023530	롯데쇼핑	51,061	180,500	0.3%	0.0%	-5.5%	-14.5%	853억 세금소송에 끝 아픈 신세계(비즈니스위치)
	A035760	CJ ENM	51,856	236,500	1.9%	6.7%	-0.8%	17.1%	· 이마트 분리 때 월마트 합병 과세문제 불거져 소송까지
A139480	이마트	48,225	173,000	0.3%	0.6%	-3.9%	-5.2%	· 법원 '이마트 분리로 세제해택 종료' 신세계 '패스' 판결	
필수소비재 Consumer Staples	A051900	LG생활건강	217,093	1,390,000	-0.6%	-0.8%	11.6%	26.3%	화장품 업체별 실적 차별화, 1분기 아모레퍼시픽 감익 불가피(보건뉴스)
	A033780	KT&G	143,471	104,500	-0.5%	-1.9%	-1.0%	3.0%	· 고정비 부담 큰 오프라인 점포 매출 10% 내외로 지속 감소
	A090430	아모레퍼시픽	113,994	195,000	1.3%	2.6%	-2.5%	-6.9%	· 중국 법인 매출 역시 4% 증가에 그칠 것으로 예상
	A271560	오리온	39,734	100,500	-0.5%	2.8%	-9.9%	-16.3%	할랄라면·화장품, 2조달러 할랄시장 뚫는다(머니투데이)
	A161890	한국콜마	16,782	75,100	-2.7%	-5.3%	-5.2%	6.5%	· 산자부, '세계 할랄 컨퍼런스 2019'에 패널연사로 참석
A192820	코스맥스	14,773	147,000	-3.6%	-3.9%	0.3%	13.1%	· 할랄라면 등 협력 성공사례 소개, 한류를 접목한 할랄 소비재 성공 가능성	
의료 Health Care	A068270	셀트리온	247,590	193,500	1.8%	5.7%	-5.4%	-13.0%	판매금지 인보사, 위험할 수도, "중양 유발 가능성"(SBS)
	A207940	삼성바이오로직스	232,239	351,000	0.6%	8.2%	-6.7%	-9.2%	· 허가받을 때와 다른 성분인 이름은 'GP2 293 세포'
	A091990	셀트리온헬스케어	98,454	68,700	1.0%	5.5%	-1.6%	-8.8%	· GP2 293 세포, 원칙적으로 외부 바이러스 증식에 사용, 사람 치료 약 금지
	A128940	한미약품	53,997	465,000	0.7%	4.9%	-5.9%	0.2%	삼성바이오로직스, 1,000억 규모 삼성증권 MMT 매수(뉴시스)
	A000100	유한양행	30,793	241,000	0.2%	1.5%	-7.5%	17.9%	· 수시입출금식 특장전신탁(MMT) 1,000억원어치를 매수
	A086900	메디톡스	35,762	615,000	0.0%	11.6%	12.6%	6.4%	· 안정적 자금유용 및 수익성 제고를 목적
IT Information Technology	A005930	삼성전자	2,781,919	46,600	1.9%	2.8%	3.3%	20.4%	필어비스 '검은사막 모바일'에 스트리밍 서비스 점목한다(디지털타임스)
	A000660	SK하이닉스	581,674	79,900	4.6%	8.9%	14.1%	32.1%	· 해외서 '검은사막 모바일'을 스트리밍 서비스하기 위한 기술 점검 나서
	A035420	NAVER	201,072	122,000	-2.0%	-0.8%	-8.3%	0.0%	· 게임 사양이 높은 데 비해 일부 해외 국가서 이용되는 스마트폰 사양 낮
	A006400	삼성SDI	150,938	219,500	0.9%	4.5%	-7.6%	0.2%	외자판호 발급에 중국 진출 기대감 'UP', 국내 업체는 '신중'(매일경제)
	A036570	엔씨소프트	109,366	498,500	1.4%	4.2%	8.1%	6.9%	· 중국 정부의 외자판호 발급으로 한국 게임의 수출 기대감이 높아져
	A035720	카카오	85,472	102,500	-1.0%	0.0%	-1.0%	-0.5%	· 국내 주요 업체들의 경우 표정관리에 힘쓰는 모습
	A009150	삼성전기	82,910	111,000	3.3%	7.3%	3.7%	7.3%	인텔 데이터센터 솔루션 대거 내놔(매일경제)
	A034220	LG디스플레이	71,563	20,000	0.3%	-0.5%	-5.9%	10.8%	· '데이터 센터용 비즈니스'로 전환한다고 선언
A078340	컴투스	13,690	106,400	0.4%	3.2%	-12.6%	-17.5%	· 데이터 비즈니스 시장이 2020년에 220조원까지 성장할 것으로 내다봐	
통신서비스 Telecommunication	A017670	SK텔레콤	196,212	243,000	-3.2%	-4.0%	-6.7%	-9.8%	5G 첫 개통 어제부터 시작, 세계 최초(YTN)
	A030200	KT	70,761	27,100	-0.7%	-2.2%	-4.8%	-9.1%	· 5일로 예정됐던 5세대 이동통신, 5G 서비스의 첫 개통 어젯밤 11시부터
	A032640	LG유플러스	64,182	14,700	-6.1%	-6.1%	-2.0%	-16.7%	· 버라이즌이 오늘(4일) 조기 개통 할 것이라는 관측 제기에도 조기 개통
금융 Financials	A055550	신한지주	214,812	45,300	1.1%	6.0%	3.8%	14.4%	금감원, 은행 외담대 만기 90일로 단축(서울파이낸스)
	A105560	KB금융	189,195	45,250	0.6%	9.2%	2.0%	-2.7%	· 외상매출채권 담보대출 만기가 5월말부터 점차 단축돼 21년부터는 90일
	A032830	삼성생명	169,000	84,500	0.0%	0.6%	-4.7%	3.6%	· 현재 180일인 외상매출채권과 담보로 한 대출의 만기를 90일로 단축
유틸리티 Utilities	A015760	한국전력	194,515	30,300	0.2%	-3.4%	-13.1%	-8.5%	김영두 한국가스공사 사장직무대리, "LNG 계약 유연성 확보해야"(에너지경
	A036460	한국가스공사	45,187	48,950	4.7%	6.9%	-2.3%	1.6%	· 2일 플래너리 세션 참가, LNG 의무인수 및 도착지 조항 폐지 필요성 강조
	A051600	한전KPS	16,065	35,700	0.0%	2.6%	-1.4%	7.5%	· 원유가격 변동폭이 크게 증가, LNG 도입가격 경쟁력 확보 매우 중요

※ 작성자(SK증권 리서치센터)는 본 조사분석자료에 게재된 내용들이 외부의 부당한 압력이나 간섭없이 신의성실하게 작성되었음을 확인합니다. 자료 제공일 시점에서의 의견 및 추정치로 최종 실적과 오차가 발생할 수 있으며, 투자를 유도할 목적이 아니라 투자판단에 참고가 되는 정보제공을 목적으로 하고 있습니다. 투자자 투자자 자신의 판단과 책임하에 최종결정을 하시기 바랍니다. 본 자료는 당사의 저작물로서 모든 저작권은 당사에게 있으며, 어떠한 경우에도 당사의 동의 없이 복제, 대여, 전송, 재배포 될 수 없습니다.





2019년 04월 시장 캘린더

월	화	수	목	금	비고
1 <ul style="list-style-type: none"> 롯데제과/대상 제품 가격 인상 12월 결산법인 사업보고서 제출기한 일회용 비닐봉투 사용금지 국가신용등급 연례협의 예정 발전용 LNG 수입부과금 인하 예정 국제선 유류할증료 인상 미, 3월 ISM 제조업지수 미, 2월 소매판매 중, 3월 차이신 제조업 PMI 	2 <ul style="list-style-type: none"> 미세먼지 관련 법안 공포 예비타당성조사 개편안 발표 3월 소비자물가동향 미, 3월 ISM-NY 비즈니스 여건지수 미, 2월 내구재주문 유, 2월 생산자물가지수 유, 2월 실업률 영, 3월 건설 PMI 	3 <ul style="list-style-type: none"> 2월 온라인쇼핑동향 미, 3월 ISM 비제조업지수 미, 3월 서비스업 PMI 확정치 미, 2월 ADP취업자 변동 미, 2월 공장주문 유, 3월 서비스업 PMI 확정치 유, 3월 합성 PMI 확정치 유, 2월 소매판매 중, 류허 부총리, 방미 예정 	4 <ul style="list-style-type: none"> 오비맥주, 맥주제품 공장 출고가 인상 2월 국제수지 잠정치 독, 2월 공장수주 	5 <ul style="list-style-type: none"> 삼성전자 1분기 잠정실적 발표 삼성 S10 5G 모델 본판매 시작 국회 본회의 네이버 AI 콜로키움 2019 미, 3월 고용동향보고서 미, 1월 소비자신용지수 영, 3월 할리팩스 주택가격지수 독, 2월 산업생산 	
8 <ul style="list-style-type: none"> 5G 이동통신 상용화 선언식 진행 UN 글로벌 국가적응계획 국제포럼 독, 22월 무역수지 	9 <ul style="list-style-type: none"> 미, 3월 NFIB 소기업 낙관지수 미, 2월 JOLTS 보고서 중국-EU 정상회담 예정 	10 <ul style="list-style-type: none"> 한-미 정상회담 개최 3월 고용동향 갤럭시A 신제품 공개 예정 미, FOMC 의사록 공개 미, 3월 소비자물가지수 미, 2월 도매재고지수 유, ECB 기준금리결정 영, 2월 제조업 생산 영, 2월 무역수지 	11 <ul style="list-style-type: none"> 읍선만기일 북한 최고인민회의 소집 2월 통화 및 유동성동향 2월 예금취급기관 가계대출 미, 3월 생산자물가지수 미, Verion 5G 서비스 출시 중, 3월 생산자물가지수 중, 3월 소비자물가지수 	12 <ul style="list-style-type: none"> 3월 수출입물가지수 미, 4월 미시건대 소비심리 평가지수 잠정치 미, 3월 수출입물가지수 유, 2월 산업생산 영, 브렉시트 연기 마지막날 중, 3월 무역수지 	
15 <ul style="list-style-type: none"> 미, 4월 뉴욕주 제조업지수 	16 <ul style="list-style-type: none"> 과방위, 유료방송 합산규제 재논의 미, 4월 NAHB 주택시장지수 미, 3월 산업생산 영, 2월 실업률 독, 4월 ZEW 경기기대지수 중, 3월 주택가격지수 	17 <ul style="list-style-type: none"> 18년 결재통화별 수출입 AWS 서밋 서울 19 개최 예정 미, 연준 베이지북 공개 미, 2월 무역수지 유, 3월 소비자물가지수 확정치 유, 2월 무역수지/경상수지 중, 3월 소매판매/산업생산 중, 3월 고정자산투자 	18 <ul style="list-style-type: none"> 금융통화위원회 미, 4월 필라델피아 연준 제조업지수 미, 3월 경기선행지수 미, 3월 소매판매 미, 2월 기업재고 영, 3월 소매판매 독, 3월 생산자물가지수 	19 <ul style="list-style-type: none"> 3월 생산자물가지수 수소연료전지차 세미나 개최 미, 3월 주택착공, 건축허가 홍콩 증시 휴장 	
22 <ul style="list-style-type: none"> 미, 3월 기준주택판매 미, 3월 시카고 연방 국가활동지수 홍콩 증시 휴장 	23 <ul style="list-style-type: none"> 3월 관광통계 미, 4월 리치몬드 연방 제조업지수 미, 3월 합성 PMI 잠정치 미, 3월 신규주택판매 미, 2월 주택가격지수 	24 <ul style="list-style-type: none"> 3월 무역수지 및 교역조건 2월 인구동향 일, BOJ 금융정책회의 1일차 	25 <ul style="list-style-type: none"> 1분기 실질 국내총생산 속보치 미, 3월 내구재주문 일, BOJ 금융정책회의 2일차 중, 제2회 일대일로 국제협력 정상포럼 개최 예정 	26 <ul style="list-style-type: none"> 삼성전자, 갤럭시 폴드 출시 인천항, 크루즈 터미널 개장 4월 소비자동향조사 3월 금융기관 가중평균금리 미, 1분기 GDP 예비치 미, 4월 미시건대 소비심리지수 	<ul style="list-style-type: none"> 27일(토) 중, 3월 공업이익
29 <ul style="list-style-type: none"> 미, 4월 달라스 연준 제조업 활동 일본 증시 휴장 	30 <ul style="list-style-type: none"> 4월 기업경기실사지수 3월 산업활동동향 미, 4월 시카고 PMI 미, 3월 잠정주택판매지수 미, 2월 S&P 코어로직 / CS 주택가격지수 일본 증시 휴장 				

※ 작성자(SK증권 리서치센터)는 본 조사분석자료에 게재된 내용들이 외부의 부당한 압력이나 간섭없이 신의성실하게 작성되었음을 확인합니다. 자료 제공일 시점에서의 의견 및 추정치로 최종 실적과 오차가 발생할 수 있으며, 투자를 유도할 목적이 아니라 투자판단에 참고가 되는 정보제공을 목적으로 하고 있습니다. 투자시 투자자 자신의 판단과 책임하에 최종결정을 하시기 바랍니다. 본 자료는 당사의 저작물로서 모든 저작권은 당사에게 있으며, 어떠한 경우에도 당사의 동의 없이 복제, 대여, 전송, 재배포 될 수 없습니다.



섹터별 시가총액 상위 종목 수익률(해외)

<Global News Clip>

- AMD, Insinet '매수' 투자의견으로 커버리지 개시, x86마이크로프로세서/Standalone GPU 긍정적
- Caterpillar, Deutsche Bank, 투자의견/목표주가 하향, '올해 이익 고점 달성할 것', 주가 -0.66%
- Micron Tech, 미중 무역협상 타결 기대감으로 반도체주와 동반 상승, 주가 +3.44% 상승
- Citrix Systems, 회사 매각을 위해 Goldman Sachs를 영입했다는 소식, 주가 +2.35% 상승
- Walmart, Google Assistant 통해 음성으로 주문하는 서비스 런칭, 주가 +0.26% 상승
- Constellation Brands, E. & J. Gallo Winery에게 Clos du Bois와 Mark West 등 브랜드 매각할 것
- DowDuPont, 이사회는 5월 23일 주총에서 액면병합 제안할 것, 주가 +2.33% 상승

Dow Jones Industrial Average Members

Company	국가	Close	1D	1W	1M	YTD
Apple	USA	195.4	0.7%	3.5%	11.3%	23.8%
American Express	USA	110.6	-0.4%	1.3%	1.6%	16.0%
Boeing	USA	384.7	-1.5%	2.8%	-10.6%	19.3%
Caterpillar	USA	139.3	-0.7%	5.2%	1.5%	9.6%
Cisco Systems	USA	55.6	0.6%	4.3%	8.4%	28.4%
Chevron	USA	123.9	-0.8%	0.7%	0.5%	13.9%
Walt Disney	USA	112.5	0.5%	1.6%	-1.3%	2.6%
DowDuPont	USA	37.4	2.4%	5.4%	3.5%	3.9%
Walgreens Boots Alliance	USA	54.8	-0.9%	-12.3%	-13.5%	-19.7%
Goldman Sachs Group	USA	200.9	1.7%	5.1%	2.5%	20.2%
Home Depot	USA	198.6	2.2%	4.5%	7.9%	15.6%
IBM	USA	143.6	0.4%	2.7%	4.2%	26.4%
Intel	USA	55.5	2.1%	4.5%	3.4%	18.2%
Johnson & Johnson	USA	137.2	-0.4%	-1.2%	-1.2%	6.3%
JPMorgan Chase & Co	USA	105.4	0.2%	4.6%	1.2%	7.9%
Coca-Cola	USA	46.2	-0.8%	-0.9%	1.3%	-2.5%
McDonald's	USA	188.4	0.0%	-0.5%	3.9%	6.1%
3M	USA	213.1	0.5%	2.2%	4.6%	11.9%
Merck & Co	USA	83.2	0.0%	0.7%	1.8%	8.9%
Microsoft	USA	120.0	0.7%	2.6%	7.4%	18.1%
NIKE	USA	84.5	0.1%	0.5%	-1.1%	13.9%
Pfizer	USA	42.8	-0.2%	1.3%	-0.1%	-1.9%
Procter & Gamble	USA	103.7	-0.1%	0.1%	4.6%	12.8%
Travelers	USA	136.6	-0.2%	-0.2%	2.9%	14.1%
UnitedHealth Group	USA	245.8	0.6%	1.5%	1.8%	-1.3%
United Technologies	USA	131.3	-0.4%	3.2%	4.3%	23.3%
Visa	USA	158.5	0.4%	2.5%	7.1%	20.1%
Verizon	USA	58.9	0.6%	-0.4%	5.0%	4.7%
Walmart	USA	97.2	0.3%	0.1%	-1.2%	4.3%
Exxon Mobil	USA	80.9	-0.6%	0.2%	0.9%	18.6%

Materials

Company	국가	Close	1D	1W	1M	YTD
BHP Billiton	AUS	39.9	2.3%	4.4%	7.0%	21.6%
BASF	DEU	69.1	2.5%	4.7%	1.2%	14.4%
Rio Tinto	AUS	100.3	1.9%	4.1%	8.8%	32.6%
SABIC	SAU	127.4	1.1%	2.2%	4.1%	9.6%
Glencore	GBR	333.1	1.5%	6.9%	8.9%	14.3%
Vale S.A.	BRA	51.8	0.3%	5.0%	10.8%	1.5%
Air Liquide S.A.	FRA	115.6	1.3%	2.3%	4.2%	6.5%
Nutrien	CAN	72.0	1.1%	2.8%	-0.7%	4.4%
Shin-Etsu Chemical	JAP	10,165.0	4.3%	10.6%	7.9%	19.1%
LyondellBasell	USA	90.6	1.4%	8.0%	7.7%	8.9%
Air Products & Chemicals	USA	191.7	0.7%	0.8%	7.0%	19.8%
Southern Copper	USA	40.4	1.3%	3.6%	11.5%	33.2%
Linde PLC	USA	182.7	2.7%	5.2%	8.5%	17.1%
Alcoa	USA	28.7	0.5%	2.5%	-1.7%	7.9%

Industrials

Company	국가	Close	1D	1W	1M	YTD
Honeywell Int'l	USA	160.3	-0.5%	1.1%	4.0%	21.3%
Siemens	DEU	100.6	1.3%	5.6%	3.9%	3.3%
Union Pacific	USA	169.6	-0.1%	2.7%	1.7%	22.7%
Lockheed Martin	USA	297.3	-1.9%	0.6%	-2.8%	13.5%
UPS	USA	114.4	0.6%	3.7%	4.0%	17.2%
Airbus	FRA	118.5	1.1%	2.0%	4.7%	41.2%
Fedex	USA	185.2	0.6%	4.1%	2.9%	14.8%
General Dynamics	USA	167.8	-1.3%	0.0%	-0.2%	6.7%
Raytheon	USA	177.4	-4.5%	-2.0%	-2.9%	15.7%
Northrop Grumman	USA	266.8	-2.4%	-0.1%	-5.7%	8.9%
Vinci	FRA	89.4	1.5%	4.4%	6.7%	24.1%
Illinois Tool Works	USA	150.1	0.9%	5.1%	4.5%	18.5%
Deutsche Post	DEU	29.7	1.8%	2.7%	8.1%	24.0%
Canadian National Railway	CAN	120.5	-0.1%	0.5%	4.4%	19.1%

Energy

Company	국가	Close	1D	1W	1M	YTD
Royal Dutch Shell	GBR	2,434.0	0.0%	1.8%	2.6%	5.5%
Petro China	HKG	5.2	0.8%	1.6%	0.0%	6.4%
Total	FRA	50.0	0.0%	1.4%	-1.7%	8.3%
BP	GBR	560.3	-0.6%	1.8%	4.1%	13.0%
China Petroleum	HKG	6.4	0.3%	1.1%	-5.4%	13.6%
Schlumberger	USA	43.6	-2.0%	-0.1%	-2.7%	20.8%
Petrobras	BRA	27.5	-2.7%	-1.9%	3.1%	21.4%
Reliance Industries	IND	1,375.2	-1.0%	1.1%	11.1%	22.7%
Equinor	NOR	194.2	0.8%	2.2%	0.5%	5.7%
Shenhua Energy	HKG	18.1	1.5%	2.4%	-7.4%	5.7%
Conocophillips	USA	65.5	-1.3%	-2.8%	-5.1%	5.1%
CNOOC	HKG	14.6	-0.4%	2.2%	8.0%	21.0%
ENI S.P.A.	ITA	15.9	0.7%	2.7%	4.7%	15.7%
EOG Resources Inc	USA	93.9	-2.2%	-1.4%	-1.6%	7.7%
Rosneft Oil Co.	RUS	418.0	0.0%	2.6%	5.6%	-3.4%
Gazprom	RUS	157.0	1.3%	4.7%	2.5%	2.3%

Consumer Discretionary

Company	국가	Close	1D	1W	1M	YTD
Amazon	USA	1,820.7	0.4%	2.7%	7.6%	21.2%
Toyota Motor	JAP	6,728.0	0.6%	3.3%	1.8%	5.0%
Comcast	USA	40.3	0.6%	-0.4%	4.0%	18.3%
LVMH	FRA	334.0	-0.1%	3.1%	8.1%	29.4%
Netflix	USA	369.8	0.6%	4.3%	4.4%	38.1%
Naspers	ZAF	346,000.0	2.1%	4.7%	9.7%	23.4%
Booking Holdings	USA	1,774.9	0.6%	2.7%	1.7%	3.0%
Inditex	ESP	26.6	1.3%	2.7%	-0.6%	19.2%
Volkswagen	DEU	152.1	0.6%	5.9%	-2.6%	9.3%
Daimler	DEU	55.5	0.9%	8.4%	5.1%	20.9%
Charter Comm.	USA	345.4	-0.4%	-2.1%	0.5%	21.2%
Starbucks	USA	74.3	0.1%	0.5%	3.8%	15.4%
Adidas	DEU	223.4	0.4%	4.0%	3.1%	22.5%
Lowe's	USA	111.9	1.8%	3.3%	8.7%	21.2%
Tesla	USA	291.8	2.1%	4.7%	5.5%	-12.3%
TJX	USA	53.2	0.2%	0.2%	2.9%	18.8%

※ 작성자(SK증권 리서치센터)는 본 조사항목에 기재된 내용들이 외부의 부당한 압력이나 간섭없이 신의성실하게 작성되었음을 확인합니다. 자료 제공일 시점에서의 의견 및 추정치로 최종 실적과 오차가 발생할 수 있으며, 투자를 유도할 목적이 아니라 투자판단에 참고가 되는 정보제공을 목적으로 하고 있습니다. 투자시 투자자 자신의 판단과 책임하에 최종결정을 하시기 바랍니다. 본 자료는 당사의 저작물로서 모든 저작권은 당사에 있으며, 어떠한 경우에도 당사의 동의 없이 복제, 대여, 전송, 재배포 될 수 없습니다.



MORNING CALL



2019-04-04, (목)

Consumer Staples

(단위 : 각국 거래소 통화 기준)

Company	국가	Close	1D	1W	1M	YTD
Nestle	CHE	95.4	0.6%	0.2%	4.3%	19.5%
AB Inbev	BEL	74.7	-0.3%	2.1%	2.8%	29.5%
Unilever	NLD	51.9	0.4%	0.0%	8.5%	9.3%
Pepsico	USA	121.6	-0.1%	-0.2%	4.8%	10.0%
Philip Morris	USA	85.8	-2.5%	-1.7%	-1.3%	28.5%
Kweichow Moutai	CHN	844.5	-0.6%	4.7%	8.3%	43.1%
BAT	GBR	3,119.0	-1.9%	-1.0%	7.5%	24.8%
L'oreal	FRA	240.2	0.7%	0.7%	6.2%	19.4%
Altria Group	USA	54.0	-4.8%	-4.8%	2.1%	9.3%
AmBev	BRA	16.8	0.4%	0.5%	0.1%	9.5%
Diageo	GBR	3,100.5	-1.3%	-1.0%	3.9%	10.9%
Costco Wholesale	USA	242.5	0.8%	0.5%	10.3%	19.0%
Kraft Heinz	USA	32.3	0.5%	-1.9%	-2.4%	-25.1%
CVS Health	USA	52.8	1.3%	-1.1%	-3.9%	-19.4%
Mondelez International	USA	49.7	0.2%	0.8%	6.0%	24.2%

Telecommunication Services

(단위 : 각국 거래소 통화 기준)

Company	국가	Close	1D	1W	1M	YTD
AT&T	USA	31.9	0.8%	2.8%	6.4%	11.7%
China Mobile	HKG	80.1	2.2%	-0.3%	-1.2%	6.2%
NTT Docomo	JAP	2,393.5	-0.1%	-1.0%	-6.8%	-3.2%
Nippon Telegraph	JAP	4,676.0	0.3%	0.5%	-2.5%	4.3%
Softbank	JAP	10,905.0	0.7%	3.4%	4.0%	49.3%
Deutsche Telekom	DEU	14.9	0.4%	-4.2%	1.4%	0.5%
Vodafone	GBR	143.7	1.0%	3.5%	7.2%	-6.0%
KDDI	JAP	2,382.5	0.0%	1.1%	-10.4%	-9.2%
America Movil SAB	MEX	13.8	0.3%	0.7%	3.1%	-1.1%
T-Mobile	USA	69.0	-1.0%	-0.2%	-3.4%	8.5%
Telefonica	ESP	7.6	0.9%	2.2%	0.8%	2.9%
Orange	FRA	14.8	1.5%	3.3%	11.0%	4.8%
Singapore Telecom	SGP	3.1	0.3%	3.4%	3.0%	5.1%
Emirates Telecom	ARE	16.4	-0.5%	-1.8%	-2.6%	-3.4%
Saudi Telecom	SAU	110.8	1.1%	3.4%	10.9%	21.1%
Bell Canada Enterprises	CAN	59.6	-0.1%	0.3%	2.1%	10.4%

Health Care

(단위 : 각국 거래소 통화 기준)

Company	국가	Close	1D	1W	1M	YTD
Novartis	CHE	94.5	-0.4%	-0.9%	5.1%	12.4%
Roche Holding	CHE	274.1	-0.5%	1.0%	-1.8%	12.6%
AbbVie	USA	83.1	0.0%	3.9%	5.3%	-9.9%
Amgen	USA	192.9	0.3%	2.8%	2.2%	-0.9%
Novo Nordisk	DNK	339.9	-2.2%	-1.7%	3.6%	14.1%
Abbott Laboratories	USA	79.5	-0.2%	0.1%	1.6%	9.9%
Medtronic	USA	88.5	-2.2%	-1.7%	-4.6%	-2.8%
Bristol Myers Squibb	USA	46.9	0.4%	-2.0%	-12.9%	-9.8%
Sanofi	FRA	78.7	-0.7%	0.0%	3.0%	4.0%
Gilead Sciences	USA	66.7	0.6%	4.7%	3.5%	6.6%
Bayer	DEU	60.3	0.9%	6.9%	-17.0%	-0.4%
GlaxoSmithKline	GBR	1,587.6	-0.8%	-0.2%	4.7%	6.5%
Astrazeneca	GBR	6,165.0	-1.6%	-5.1%	-2.1%	5.0%
Thermo Fisher	USA	276.8	0.7%	2.4%	8.8%	23.7%
Eli Lilly & Co.	USA	127.1	-1.8%	-1.5%	-1.1%	9.8%
Celgene	USA	93.9	0.4%	7.3%	8.8%	46.4%

Utilities

(단위 : 각국 거래소 통화 기준)

Company	국가	Close	1D	1W	1M	YTD
Nextera Energy	USA	189.3	-0.1%	-1.4%	0.5%	8.9%
Enel S.P.A	ITA	5.7	0.8%	0.4%	7.1%	13.2%
Yangtze Power	CHN	16.9	-0.2%	-0.3%	3.6%	6.4%
Duke Energy	USA	88.9	-0.3%	-0.6%	-0.8%	3.0%
Iberdrola	ESP	7.9	1.4%	0.7%	7.6%	12.7%
Southern Co/the	USA	51.5	-0.3%	0.3%	2.9%	17.3%
Dominion Energy	USA	77.0	0.0%	1.7%	2.0%	7.7%
EDF	FRA	12.4	-0.6%	2.8%	-3.2%	-10.1%
Engie	FRA	13.5	0.9%	1.7%	2.2%	7.5%
Exelon	USA	49.9	-0.7%	0.4%	3.1%	10.7%
National Grid	GBR	842.5	-0.4%	-1.5%	-0.9%	10.2%
AEP	USA	82.9	-0.2%	-1.1%	2.3%	10.9%
HK & China Gas	HKG	19.3	0.6%	4.1%	6.9%	18.9%
Sempra Energy	USA	127.2	0.0%	2.2%	5.1%	17.6%

Information Technology

(단위 : 각국 거래소 통화 기준)

Company	국가	Close	1D	1W	1M	YTD
Alphabet	USA	1,210.8	0.4%	3.3%	3.6%	15.9%
Tencent	HKG	378.0	3.3%	6.8%	4.6%	20.4%
Alibaba	USA	178.3	-1.9%	0.3%	-3.6%	30.1%
Facebook	USA	173.5	-0.4%	4.8%	1.3%	32.4%
Taiwan Semicon	TWN	246.5	0.2%	1.9%	5.8%	9.3%
Oracle	USA	54.1	-0.2%	1.6%	3.2%	19.7%
Nvidia	USA	188.6	3.1%	6.4%	20.5%	41.3%
SAP	DEU	103.6	0.3%	1.9%	8.5%	19.2%
Adobe Systems	USA	271.5	0.1%	3.0%	5.5%	20.0%
Texas Instruments	USA	112.8	2.2%	7.5%	5.8%	19.3%
Broadcom	USA	304.2	0.4%	1.7%	9.8%	19.6%
Paypal	USA	104.7	-0.5%	0.8%	8.5%	24.5%
ASML	NLD	176.2	2.2%	7.9%	7.5%	28.5%
Baidu	USA	174.9	2.3%	6.6%	4.3%	10.3%
Qualcomm	USA	57.7	-0.7%	2.0%	6.9%	1.4%
Micron Technology	USA	43.9	3.4%	11.6%	9.8%	38.4%
Tokyo Electron	JAP	17,345.0	2.8%	8.2%	11.7%	38.6%
Nintendo	JAP	32,440.0	1.3%	2.2%	6.9%	10.8%
Applied Materials	USA	42.4	3.5%	10.2%	9.0%	29.6%

Financials

(단위 : 각국 거래소 통화 기준)

Company	국가	Close	1D	1W	1M	YTD
Berkshire Hathaway	USA	305,750.0	-0.1%	1.5%	1.0%	-0.1%
Ind&Comm BOC	CHN	5.7	0.7%	4.6%	-2.1%	7.8%
Bank of America	USA	28.8	-0.1%	5.5%	-0.8%	17.0%
Construction BOC	HKG	6.9	0.6%	1.5%	-2.8%	7.1%
Wells Fargo	USA	48.9	1.3%	-0.5%	-2.1%	6.0%
PingAn Insurance	HKG	91.0	2.6%	6.1%	8.1%	31.6%
Agricultural Bank	HKG	3.7	0.0%	1.6%	-3.6%	8.2%
HSBC Holdings	GBR	648.9	0.5%	5.0%	4.1%	0.3%
Citi Group	USA	65.1	1.0%	5.0%	3.4%	25.0%
Bank of China	HKG	3.8	1.1%	4.5%	0.5%	10.9%

Real Estate

(단위 : 각국 거래소 통화 기준)

Company	국가	Close	1D	1W	1M	YTD
Ameican Tower	USA	194.3	-0.4%	-0.3%	7.3%	22.8%
China Vanke	HKG	35.1	1.2%	11.3%	9.0%	32.0%
Simon Property	USA	183.0	-0.2%	-0.2%	3.7%	8.9%
SHKP Ltd	HKG	141.6	0.2%	6.0%	9.6%	26.9%
Country Garden	HKG	12.5	0.5%	3.0%	10.7%	30.7%
Crown Castle Int'l	USA	128.4	0.0%	0.9%	7.4%	18.2%
China Evergrande	HKG	26.3	2.3%	1.7%	1.4%	11.9%
Overseas land&Invest	HKG	30.4	-0.5%	5.7%	4.1%	13.0%

※ 작성자(SK증권 리서치센터)는 본 조사분석자료에 게재된 내용들이 외부의 부당한 압력이나 간섭없이 신의성실하게 작성되었음을 확인합니다. 자료 제공일 시점에서의 의견 및 추정치로 최종 실적과 오차가 발생할 수 있으며, 투자를 유도할 목적이 아니라 투자판단에 참고가 되는 정보제공을 목적으로 하고 있습니다. 투자시 투자자 자신의 판단과 책임하에 최종결정을 하시기 바랍니다. 본 자료는 당사의 저작물로서 모든 저작권은 당사에 있으며, 어떠한 경우에도 당사의 동의 없이 복제, 대여, 전송, 재배포 될 수 없습니다.