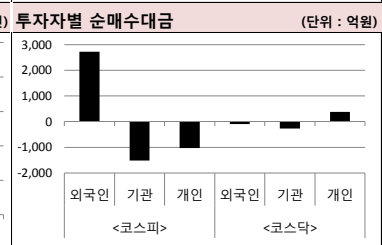
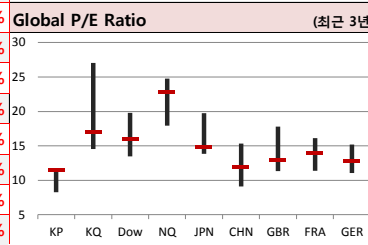
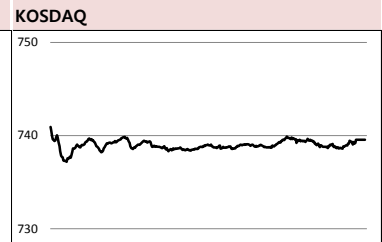
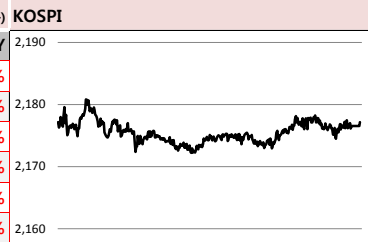




Global Indices		(단위: pt. 10억 원지통화)							
	Close	시가총액	1D	1W	1M	3M	YTD	3Y	
KOSPI	2,177.2	1,395,359.4	0.4%	1.5%	-0.6%	6.7%	6.7%	10.3%	
KOSDAQ	739.6	249,437.7	0.4%	1.5%	-1.1%	9.5%	9.5%	7.1%	
Dow Jones	26,179.1	7,266.5	-0.3%	2.2%	1.4%	12.2%	12.2%	47.1%	
Nasdaq	7,848.7	12,139.7	0.3%	2.7%	3.6%	18.3%	18.3%	59.7%	
S&P 500	2,867.2	24,808.2	0.0%	2.2%	2.7%	14.4%	14.4%	38.3%	
UK	7,391.1	1,991.6	1.0%	2.7%	3.6%	9.9%	9.9%	20.3%	
Germany	11,754.8	1,118.8	0.6%	2.9%	1.4%	11.3%	11.3%	20.0%	
France	5,423.5	1,646.4	0.3%	2.3%	2.6%	14.6%	14.6%	25.5%	
Japan	21,505.3	363,998.7	0.0%	0.6%	-1.5%	7.4%	7.4%	33.0%	
China	3,176.8	34,666.8	0.2%	5.1%	4.9%	27.4%	27.4%	5.6%	
Brazil	95,386.8	2,848.5	-0.7%	3.8%	0.8%	8.5%	8.5%	88.7%	
Vietnam	985.8	3,227,460.5	-0.3%	1.0%	-0.8%	10.4%	10.4%	76.5%	
India	39,056.7	69,882.1	0.5%	2.4%	8.3%	7.7%	7.7%	54.6%	
Russia	2,527.8	36,028.0	0.3%	1.6%	2.2%	6.7%	6.7%	36.1%	



**Global Market**

**미국 증시** - 세계경기 전망 주목, 미중 무역협상 기다리면서 보험권 마감

- IMF 총재, '세계 경제가 성장 모멘텀을 잃고 있다', WTO는 세계무역성장을 3.7%에서 2.6%로 하향
- 상무부, 2월 내구재 주문이 1.6% 감소, 특히 세부 항목인 기업 투자 지표 0.1% ↓

**China Region Market**

**중화권 증시** - 9차 미중 무역협상 앞두고 강보합 마감

- 중국, 미국 요구 받아들여 5월부터 펜타닐을 비의료용 마약류 및 항정신성 통제 물질에 포함
- 페타닐 포함은 지난 12월 트럼프가 중국에 요구, 9차 협상 앞두고 유화책으로 시장은 해석

**유럽 증시** - 미중 제조업 경제지표 개선에 상승 마감

- 중국 차이신 PMI 주목하며 연일 상승하는 모습, IMF 총재의 세계 경기 둔화 관련 발언도 주목
- 영국은, 브렉시트 불확실성으로 파운드 약세 지속되면서 1%대 상승

**중화권 이슈** - 무역협상 지속, 향후 리허 행보 관심

- 중국 증권사, '상해종합/선전 소폭 변동은 전날 대폭 상승으로 인한 조정세'
- 리허 중국 부총리가 무역협상 위해 미국 워싱턴D.C를 방문, 향후 소식에 따라 시장 반응 예상

**일본 증시** - 전일 미중 제조업지표 개선으로 상승 후 이날 약보합 마감

- 미중 경제지표 개선에 힘입어 상승해 투자심리가 개선되며 상승장으로 출발, 상승분 반납해 마감
- 다이와, '지역 은행 등 금융 기관이 차익 실현, 새로운 회계연도에 흔히 나타나는 현상'

**Today's Event**

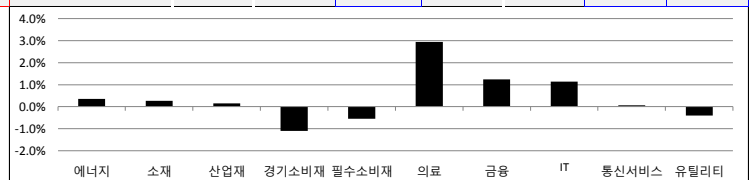
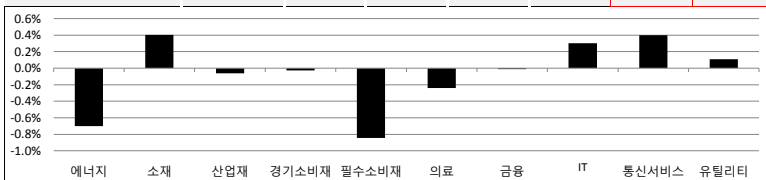
- 한-사우디 비전 2030 위원회 개최
- 미국, 리허 부총리, 방미 예정
- 2월 온라인쇼핑동향
- 미국, 전미은행가협회(ABA) 워싱턴 회담
- 예비타당성조사 개편안 발표
- 미국, IMF 세계경제전망 분석보고서
- 네이버, 모바일웹 첫 화면 개편
- 미국, 3월 ISM 비제조업지수
- 중국, 3월 차이신 서비스업 PMI

**국내 증시** - 미중 제조업지표 상승, 무역협상 진전 기대에 상승 마감

- 전일에 이어서 양지수 상승 마감, 상승폭은 다소 둔화된 모습, 9차 미중 무역협상 기다리며 관망
- 삼성바이오로직스는 위탁생산 계약 체결, 셀트리온은 FDA에 램시마SC 임상시험 신청 소식 등에 ↑

S&P 500 Sector							
	1D	1W	1M	3M	YTD	2Y	3Y
에너지	-0.7%	0.9%	0.6%	16.2%	16.2%	-4.0%	8.0%
소재	0.4%	3.7%	2.6%	11.8%	11.8%	8.1%	24.7%
산업재	-0.1%	3.8%	1.1%	19.0%	19.0%	15.5%	33.2%
경기소비재	0.0%	2.3%	4.3%	16.6%	16.6%	30.8%	44.3%
필수소비재	-0.8%	0.1%	2.9%	10.0%	10.0%	2.3%	4.3%
의료	-0.2%	1.4%	0.2%	6.0%	6.0%	23.4%	33.8%
금융	0.0%	3.6%	-0.3%	10.5%	10.5%	11.2%	42.9%
IT	0.3%	3.1%	6.2%	21.4%	21.4%	46.0%	77.7%
통신서비스	0.4%	1.6%	3.5%	15.7%	15.7%	-4.6%	-6.7%
유틸리티	0.1%	-1.2%	1.6%	9.2%	9.2%	12.7%	16.0%

Korea Sector							
	1D	1W	1M	3M	YTD	2Y	3Y
에너지	0.4%	-2.0%	-2.6%	-0.3%	-0.3%	2.2%	2.2%
소재	0.3%	4.0%	-2.2%	7.4%	7.4%	-0.1%	7.2%
산업재	0.2%	1.8%	-2.0%	1.5%	1.5%	-6.5%	-4.1%
경기소비재	-1.1%	0.4%	0.2%	8.0%	8.0%	-11.5%	-14.0%
필수소비재	-0.5%	-0.1%	1.8%	5.3%	5.3%	-0.3%	-14.2%
의료	2.9%	4.2%	-7.7%	-7.8%	-7.8%	71.9%	25.6%
금융	1.2%	4.1%	1.8%	4.1%	4.1%	-3.5%	12.5%
IT	1.1%	1.4%	2.4%	17.8%	17.8%	14.4%	75.8%
통신서비스	0.1%	1.3%	-2.9%	0.8%	0.8%	4.9%	28.2%
유틸리티	-0.4%	-2.7%	-14.4%	-7.9%	-7.9%	-31.5%	-44.2%



Fixed Income				Commodity			
	Close	1D	1M	YTD	Close	1D	1M
국고채 3년	1.700	-2.7	-13.2	-12.3	국제유가(WTI)	62.58	1.6%
국고채 10년	1.850	-1.5	-17.5	-10.6	VIX Index	13.36	-0.3%
미국채 2년	2.302	-3.0	-23.8	-18.5	천연가스	2.68	-0.9%
미국채 10년	2.474	-2.7	-24.8	-21.0	CRB상품지수	186.37	0.5%
일본 국채 10년	-0.062	1.1	-6.6	-6.5	금(Comex)	1,290.00	0.1%
중국 국채 10년	3.445	1.8	-3.9	-32.9	BDI(Baltic Dry)	685.00	0.0%
독일 국채 10년	-0.049	-2.3	-20.7	-29.1	구리	290.55	-0.6%

Currency			
	Close	1D	1M
달러인덱스(pt)	97.31	0.1%	0.6%
원/달러(원)	1,136.47	0.2%	1.0%
엔/달러(엔)	111.33	0.0%	-0.4%
달러/유로(달러)	1.12	-0.1%	-1.2%
원/홍콩달러(원)	144.77	0.2%	1.0%
원/위안(원)	169.03	0.1%	0.6%
달러/파운드(달러)	1.31	0.2%	-0.3%

※ 작성자(SK증권 리서치센터)는 본 조사분석자료에 게재된 내용들이 외부의 부당한 압력이나 간섭없이 신의성실하게 작성되었음을 확인합니다. 자료 제공일 시점에서의 의견 및 추정치로 최종 실적과 오차가 발생할 수 있으며, 투자를 유도할 목적이 아니라 투자판단에 참고가 되는 정보제공을 목적으로 하고 있습니다. 투자자 투자자 자신의 판단과 책임하에 최종결정을 하시길 바랍니다. 본 자료는 당사의 저작물로서 모든 저작권은 당사에게 있으며, 어떠한 경우에도 당사의 동의 없이 복제, 대여, 전송, 재배포 될 수 없습니다.



# MORNING CALL

SK securities



2019-04-03, (수)

일일 상승률 상위 종목 (단위 : 억원)				일일 하락률 상위 종목 (단위 : 억원)			
종목명	시가총액	수익률	특이동향	종목명	시가총액	수익률	특이동향
우리기술투자	3,171	26.7%	비덴트 · 주요 가상화폐 가격 오름세 속 상승	코오롱티슈진	12,020	-18.4%	코오롱티슈진, 코오롱생명과학 · 인보사 판매중단 사태 여파 지속
비덴트	2,074	17.2%		코오롱생명과학	5,415	-10.0%	
모비스	1,169	15.4%		드림시큐리티	1,459	-9.4%	
슈피겐코리아	4,581	14.6%	모비스 · 중입자가속기 유치사업 재추진 모멘텀 지속	아스트	2,258	-8.4%	드림시큐리티 · 504.68억원 규모 주주배정 유상증자 결정에 급락
클래시스	4,183	10.7%		애경산업	12,505	-7.7%	
알에프텍	1,319	10.5%	슈피겐코리아 · P30 케이스 예약 판매량 전작대비 10배 이상 증가	폴루스바이오팜	1,072	-7.0%	애경산업 · 가슴기살균제 논란 지속
우리손에프앤지	1,724	9.2%		제이스텍	1,759	-7.0%	
바이오솔루션	4,558	8.8%		액토즈소프트	1,445	-5.9%	

주요 투자자별 순매수/순매도 상위 종목 (단위 : 억원)																							
<외국인 순매수 상위>			<외국인 순매도 상위>			<기관 순매수 상위>			<기관 순매도 상위>			<개인 순매수 상위>			<개인 순매도 상위>								
종목명	매수대금	종목명	매도대금	종목명	매수대금	종목명	매도대금	종목명	매수대금	종목명	매도대금	종목명	매수대금	종목명	매도대금	종목명	매도대금						
삼성전자	1,405.1	호텔신라	-137.6	삼성바이오로직스	223.8	삼성전자	-594.8	애경산업	209.4	삼성전자	-558.5	KB금융	359.6	SK텔레콤	-117.9	SK하이닉스	112.7	현대모비스	-167.6	SK텔레콤	198.6	KB금융	-460.8
SK하이닉스	249.5	삼성화재	-69.1	삼성전기	109.4	코오롱생명과학	-165.9	호텔신라	167.8	SK하이닉스	-358.7	삼성전기	156.0	애경산업	-67.9	JYP Ent.	103.5	애경산업	-141.2	코오롱생명과학	139.2	삼성전기	-266.1
메디투스	150.1	아난티	-65.4	KB금융	100.1	현대차	-109.9	현대차	106.0	삼성바이오로직스	-197.2	삼성SDI	138.1	에이비엘바이오	-59.9	셀트리온	63.1	한국콜마	-97.8	한국콜마	105.3	JYP Ent.	-191.3
하나금융지주	114.6	우리금융지주	-53.5	대웅제약	58.9	LG생활건강	-80.3	코오롱티슈진	90.4	하나금융지주	-168.2	셀트리온	102.7	코웨이	-51.5	에스엠	55.9	SK텔레콤	-78.0	윌라코리아	78.2	셀트리온	-165.2
POSCO	93.1	오리온	-50.9	키움증권	54.4	KT	-68.0	대한항공	76.1	메디투스	-125.2	현대모비스	101.7	포스코케미칼	-51.2	현대엘리베이	55.7	KT	-68.0	대한항공	76.1	메디투스	-125.2
						삼성SDI	-67.5	이마트	71.9	신한지주	-92.3												

후강통(Shanghai-Hongkong Link) 거래 상위 종목 (단위 : CNY, 1M CNY)						선강통(Shenzhen-Hongkong Link) 거래 상위 종목 (단위 : CNY, 1M CNY)					
코드	종목명	시가총액(B)	Close	거래대금		코드	종목명	시가총액(B)	Close	거래대금	
600519 C1 Equity	구이저우 모우타이	1,067.8	850.00	2,100.0		000333 C2 Equity	메이디 그룹	342.0	51.90	1,700.0	
601318 C1 Equity	중국 평안보험 집단	1,421.2	78.96	1,500.0		000858 C2 Equity	우량에 이빈	372.9	96.06	1,200.0	
600036 C1 Equity	초상 은행	867.4	34.49	1,000.0		002304 C2 Equity	장수 양허맥주	188.5	125.10	457.5	
600030 C1 Equity	중신증권	284.7	25.20	768.5		002415 C2 Equity	항저우 하이테크비전 디지털 기	342.1	36.59	377.4	
600585 C1 Equity	안후이 하이위 수니	214.3	39.84	671.2		000001 C2 Equity	평안 은행	229.4	13.36	357.9	
600031 C1 Equity	싼이 중공	105.8	12.63	422.2		300122 C2 Equity	충칭 스페이 생물제품	74.3	46.45	310.2	
601888 C1 Equity	차이나 인터내셔널 트레블 서	137.5	70.42	417.0		002008 C2 Equity	한스 레이저 기술 산업 그룹	47.6	44.59	306.1	
600276 C1 Equity	장수 형루이 의약	288.7	65.28	395.5		000002 C2 Equity	완커 기업	350.2	31.99	303.0	
600570 C1 Equity	현대선 테크놀로지스	60.2	97.39	345.4		002024 C2 Equity	수닝 이거우 집단	124.3	13.35	265.0	
600309 C1 Equity	완화 화학 그룹	149.3	47.55	337.3		000063 C2 Equity	중싱 통신	118.2	29.90	260.3	

## 오늘의 Check Point !!!

### ▶ WTO, 올 무역 증가전망치 2.6%로 크게 낮춰

- WTO는 2일 올 세계교역 증가 전망치를 1%p 이상 낮춰 2.6%로 하향 제시, 지난해 9월 예상치는 증가율 3.7%
- 경제 둔화와 미중 간 무역 분쟁, 북미/유럽/아시아 성장률 약화가 미 트럼프 정부 감세 부양책 효과 점진적 소진 때문

### ▶ IMF 총재 '세계경제 70%가 둔화, 미국도 자유롭지 못해'

- IMF 총재, '세계경제가 미중 무역전쟁과 금융 긴축 등으로 성장 모멘텀을 더 잃어'
- 그러나 단기간 내에 경기침체를 예상하지는 않는다고 밝혀
- 총재가 다음 주 있을 IMF의 세계 경제전망 업데이트에서 추가적인 하향조정 가능성을 시사

### ▶ 통신비 잘 낸 주부·사회초년생도 시중은행 대출 가능

- 7월부터 금융거래 이력 부족해 신용등급 낮은 사회초년생, 통신요금을 잘 냈다면 시중은행에서 대출받기 쉬워질 것
- 국민·신한·하나·우리·농협은행 등에서 통신비 등 비금융정보 활용해 금융소외계층의 신용등급 올 하반기부터 재평가
- 다른 은행들은 2020년부터 순차적으로 도입할 예정, 금융소외계층은 1,300만명에 달해

16만

원가 좋아하는 사람들이 벌써 이렇게나

시럽윌스 회원

16만 돌파!

시럽윌스님 의 160,000명이 좋아합니다

스마트하게 돈 버는 지갑, 시럽윌스

membership Wealth

※ 작성자(SK증권 리서치센터)는 본 조사분석자료에 게재된 내용들이 외부의 부당한 압력이나 간섭없이 신의성실하게 작성되었음을 확인합니다. 자료 제공일 시점에서의 의견 및 추정치로 최종 실적과 오차가 발생할 수 있으며, 투자를 유도할 목적이 아니라 투자판단에 참고가 되는 정보제공을 목적으로 하고 있습니다. 투자자 투자자 자신의 판단과 책임하에 최종결정을 하시기 바랍니다. 본 자료는 당사의 저작물로서 모든 저작권은 당사에게 있으며, 어떠한 경우에도 당사의 동의 없이 복제, 대여, 전송, 재배포 될 수 없습니다.





섹터별 시가총액 상위 및 SK증권 커버리지 종목 수익률(국내)

(단위 : 억원 / 원)

섹터	코드	종목명	시가총액	Close	1D	1W	1M	YTD	주요 뉴스	
에너지 Energy	A034730	SK	191,380	272,000	0.6%	1.7%	-0.2%	4.6%	미국, 내달 이란에 석유수출금지 등 추가제재 부과 검토중(뉴스1)	
	A096770	SK이노베이션	168,750	182,500	0.6%	-2.7%	-2.9%	1.7%	· 로이터 "이란핵합의 탈퇴 1년 되는 날 조치 내릴 수도"	
	A010950	S-Oil	101,662	90,300	-0.2%	-2.2%	-9.7%	-7.6%	· 5월 중 부과할 수도 있을 것이라고 로이터통신이 1일(현지시간) 보도	
	A078930	GS	49,524	53,300	0.4%	1.5%	-0.6%	3.3%	SK이노베이션, 중국서 수산화리튬 최대 5만톤 확보(아이뉴스24)	
	A010060	OCI	23,110	96,900	0.3%	2.0%	-10.3%	-9.4%	· 텐치리튬사와 24년까지 최대 5만t 수산화리튬 공급 계약	
	A018670	SK가스	8,362	90,600	0.2%	-1.4%	12.7%	28.2%	· 중국 리튬생산 업체로부터 5년6개월간 수산화리튬을 최대 5만t 공급 계약	
소재 Materials	A051910	LG화학	262,604	372,000	0.4%	1.5%	-4.7%	7.2%	정부, EU에 720억 보복관세, 철강 세이프가드 '맞붙'(뉴스1)	
	A005490	POSCO	232,789	267,000	0.2%	4.9%	1.5%	9.9%	· 조치 시행 여부는 국내외 상황 고려해 검토	
	A011170	롯데케미칼	103,169	301,000	0.0%	8.5%	-5.6%	8.7%	· 피해를 입은 만큼 EU산 수입품에 720억원 규모의 보복관세 부과	
	A010130	고려아연	89,349	473,500	0.9%	4.3%	3.7%	9.5%	태림포장-전주페이퍼 인수설에 한솔제지 '전략적 신중 접근'(한겨레)	
	A004020	현대제철	62,453	46,800	0.2%	5.2%	-6.1%	3.4%	· 2일 입장문, "재무여력 안에서 할 것", 태림포장, 태백 확대에 실적 호조	
	A009830	한화케미칼	36,047	22,100	1.6%	6.0%	-5.6%	9.4%	· 1조원대 인수설엔 "재무여력상 어렵다"	
산업재 Industrials	A009540	현대중공업	84,220	119,000	-0.8%	0.4%	-9.5%	-7.4%	4차 산업시대에 막노동, 한국 건설업 세계 6위서 추락(중앙일보)	
	A000720	현대건설	59,353	53,300	0.0%	3.9%	-6.8%	-2.4%	· 건설산업 글로벌 경쟁력 순위가 6위에서 12위로 급락	
	A010140	삼성중공업	53,613	8,510	0.4%	0.4%	-0.2%	-7.1%	14.8%	· 건설업이 국가 경제의 간간을 이루는 만큼 대책 마련이 시급
	A012750	에스원	37,657	99,100	-0.7%	3.1%	-2.8%	-1.4%	LNG 시대 본격화, '반짝효과' 그치나(EBN)	
	A003490	대한항공	30,303	31,950	-1.8%	-1.4%	-13.2%	-3.3%	· LNG 선박 발주처 시간 및 비용 부담 여전히	
	A000210	대림산업	33,652	96,700	-1.5%	3.9%	3.3%	-5.7%	· 정부 주도 벵커링 인프라 활성화 필요	
경소비재 Consumer Discretionary	A005380	현대차	254,265	119,000	-1.2%	0.4%	-5.9%	0.4%	유통+5G, SKT-SKB-신세계 맞은(IT조선)	
	A012330	현대모비스	201,989	207,500	-1.7%	-1.4%	-5.9%	9.2%	· SK텔레콤이 신세계아이앤씨와 협력해 신세계 그룹의 디지털 혁신 가속화	
	A000270	기아차	142,283	35,100	-1.0%	2.9%	-4.0%	4.2%	· 유통-물류 영역에서 5G 기반의 새로운 사업모델/혁신적 서비스 선보여	
	A023530	롯데쇼핑	50,920	180,000	0.8%	-1.6%	-5.8%	-14.7%	판매 부진-원가 상승-인건비 부담 '3중고', 현대차공장(한국경제)	
	A035760	CJ ENM	50,913	232,200	1.8%	3.4%	-2.6%	15.0%	· 국내외 주요 수출 시장에서 판매 부진으로 고전한 영향이 커	
	A139480	이마트	48,086	172,500	-0.6%	-0.3%	-4.2%	-5.5%	· 원화 강세 및 신흥국 통화 약세도 발목을 붙들며, 미국 리콜 비용도 발생	
필수소비재 Consumer Staples	A051900	LG생활건강	218,499	1,399,000	-1.1%	-1.6%	12.3%	27.1%	"사라진 유커 모서라", 비자발급 쉽고 편하게(매일경제)	
	A033780	KT&G	144,157	105,000	0.0%	-2.3%	-0.5%	3.5%	· '사드 갈등'으로 추축했던 유커 유치 위한 제도적 보완 대책이 2일 발표	
	A090430	아모레퍼시픽	112,533	192,500	-1.3%	0.0%	-3.8%	-8.1%	· 북수비자 중국도시 4곳 → 13곳, 동남아 3국 온라인 발급, 상반기 중 시행	
	A271560	오리온	39,931	101,000	0.5%	4.3%	-9.4%	-15.8%	농심-오뚜기 '가격 담합 의혹' 누명 벗었다(아시아타임즈)	
	A161890	한국콜마	17,252	77,200	-4.2%	-5.4%	-2.5%	9.5%	· 더 플라자 컴퍼니, 농심/오뚜기 상대로 라면 가격 담합 손해배상 소송 제	
	A192820	코스맥스	15,326	152,500	-1.3%	-0.7%	4.1%	17.3%	· 배상 청구 소송을 제기했던 가운데, 원고의 항소 포기로 종결	
의료 Health Care	A068270	셀트리온	243,112	190,000	4.4%	-1.3%	-7.1%	-14.6%	제약사들, R&D투자 증가, 한미약품, 비울금액 모두 '최대'(메니파뉴스)	
	A207940	삼성바이오로직스	230,916	349,000	6.6%	3.9%	-7.2%	-9.7%	· 상장사, 평균비용 6.3%로 0.1%p ↑, 37개사 늘고, 30개사 줄어, 6개사 유지	
	A091990	셀트리온헬스케어	97,451	68,000	1.8%	-0.4%	-2.6%	-9.7%	· 국내 제약기업들의 R&D 투자액과 투자비용을 지난해에도 계속	
	A128940	한미약품	53,648	462,000	1.1%	1.2%	-6.5%	-0.4%	바이오업계, '첨단재생의료법'에 기대감, 누가 수혜 보나(뉴스핌)	
	A000100	유한양행	30,729	240,500	-0.4%	1.1%	-7.7%	17.6%	· 줄기세포-희귀의약품 기업들 수혜 거론, "패스트트랙 기대"	
	A086900	메디투스	35,768	615,100	3.1%	9.1%	12.7%	6.5%	· 첨단재생의료법 제정안을 포함한 113개 법안을 의결, 본회의는 5일	
IT Information Technology	A005930	삼성전자	2,731,176	45,750	1.6%	1.1%	1.4%	18.2%	화웨이 효과, 삼성전자 최대고객 된 중국(서울경제)	
	A000660	SK하이닉스	556,194	76,400	-0.3%	5.1%	9.1%	26.3%	· 지난해 화웨이 5대 고객사 올라, 매출 비중 32%로 1위 차지	
	A035420	NAVER	205,193	124,500	0.4%	-1.6%	-6.4%	2.1%	· 화웨이 고객사이자 경쟁사, 미국은 30%대서 20%대로 떨어져	
	A006400	삼성SDI	149,563	217,500	0.5%	3.8%	-8.4%	-0.7%	LG화학, 미국 듀폰 OLED 기술 샀다(매일경제)	
	A036570	엔씨소프트	107,830	491,500	0.2%	2.2%	6.6%	5.4%	· 솔루블 유기발광다이오드(Soluble OLED)의 재료기술을 인수	
	A035720	카카오	86,306	103,500	0.5%	-0.5%	0.0%	0.5%	· 물질-공정 특허 540여 건을 포함한 무/유형자산 등 인수	
	A009150	삼성전기	80,296	107,500	0.0%	9.5%	0.5%	3.9%	삼성전기, 1분기 이후 실적 회복 전망, MLCC 업황 관심(뉴스1)	
	A034220	LG디스플레이	71,384	19,950	0.0%	-2.0%	-6.1%	10.5%	· 중국 신흥 스마트폰 판매 본격화 시점부터 업황 개선 예상	
	A078340	컴투스	13,638	106,000	1.2%	3.0%	-13.0%	-17.8%	· 2분기부터 MLCC 업황 개선에 힘입어 회복할 것 전망	
통신서비스 Telecommunication	A017670	SK텔레콤	202,672	251,000	-1.4%	0.2%	-3.7%	-6.9%	중국 화웨이, 미국과 무역전쟁에 글로벌시장 점유율 1위 내뒀(연합뉴스)	
	A030200	KT	71,284	27,300	0.2%	-1.1%	-4.0%	-8.4%	· 에릭슨이 글로벌 시장 점유율 29%로 26%에 그친 화웨이 제쳐	
	A032640	LG유플러스	68,330	15,650	0.3%	2.3%	4.3%	-11.3%	· 화웨이는 점유율이 1.9% 하락했지만 에릭슨은 2.4% 포인트 상승	
금융 Financials	A055550	신한지주	212,441	44,800	2.4%	4.8%	2.6%	13.1%	벼랑 물린 MG손보에 손내민 우리은행(서울경제)	
	A105560	KB금융	188,150	45,000	2.3%	8.7%	1.5%	-3.2%	· 우리은행 900억 리파이낸싱 참여 등, MG손보 경영자구안 다시 제출	
	A032830	삼성생명	169,000	84,500	0.6%	0.4%	-4.7%	3.6%	· 경영개선안을 3일 최종 의결할 예정	
유틸리티 Utilities	A015760	한국전력	194,194	30,250	-0.3%	-4.1%	-13.2%	-8.6%	한전KDN, 전력데이터를 시공간 분석하는 솔루션 개발(연합뉴스)	
	A036460	한국가스공사	43,156	46,750	-0.9%	0.4%	-6.7%	-3.0%	· 전력데이터를 시공간 분석할 수 있는 지리정보시스템 기반 솔루션인 개발	
	A051600	한전KPS	16,065	35,700	2.2%	4.1%	-1.4%	7.5%	· 4차 산업혁명 시대의 전력 에너지 신사업 경쟁력 강화를 지원	

※ 작성자(SK증권 리서치센터)는 본 조사분석자료에 게재된 내용들이 외부의 부당한 압력이나 간섭없이 신의성실하게 작성되었음을 확인합니다. 자료 제공일 시점에서의 의견 및 추정치로 최종 실적과 오차가 발생할 수 있으며, 투자를 유도할 목적이 아니라 투자판단에 참고가 되는 정보제공을 목적으로 하고 있습니다. 투자자 자신의 판단과 책임하에 최종결정을 하시기 바랍니다. 본 자료는 당사의 저작물로서 모든 저작권은 당사에게 있으며, 어떠한 경우에도 당사의 동의 없이 복제, 대여, 전송, 재배포 될 수 없습니다.





2019년 04월 시장 캘린더

월	화	수	목	금	비고
<b>1</b> <ul style="list-style-type: none"> <li>롯데제과/대상 제품 가격 인상</li> <li>12월 결산법인 사업보고서 제출기한</li> <li>일회용 비닐봉투 사용금지</li> <li>국가신용등급 연례협의 예정</li> <li>발전용 LNG 수입부과금 인하 예정</li> <li>국제선 유류할증료 인상</li> <li>미, 3월 ISM 제조업지수</li> <li>미, 2월 소매판매</li> <li>중, 3월 차이신 제조업 PMI</li> </ul>	<b>2</b> <ul style="list-style-type: none"> <li>미세먼지 관련 법안 공포</li> <li>예비타당성조사 개편안 발표</li> <li>3월 소비자물가동향</li> <li>미, 3월 ISM-NY 비즈니스 여건지수</li> <li>미, 2월 내구재주문</li> <li>유, 2월 생산자물가지수</li> <li>유, 2월 실업률</li> <li>영, 3월 건설 PMI</li> </ul>	<b>3</b> <ul style="list-style-type: none"> <li>2월 온라인쇼핑동향</li> <li>미, 3월 ISM 비제조업지수</li> <li>미, 3월 서비스업 PMI 확정치</li> <li>미, 2월 ADP취업자 변동</li> <li>미, 2월 공장주문</li> <li>유, 3월 서비스업 PMI 확정치</li> <li>유, 3월 합성 PMI 확정치</li> <li>유, 2월 소매판매</li> <li>중, 류허 부총리, 방미 예정</li> </ul>	<b>4</b> <ul style="list-style-type: none"> <li>오비맥주, 맥주제품 공장 출고가 인상</li> <li>2월 국제수지 잠정치</li> <li>독, 2월 공장수주</li> </ul>	<b>5</b> <ul style="list-style-type: none"> <li>삼성전자 1분기 잠정실적 발표</li> <li>삼성 S10 5G 모델 본판매 시작</li> <li>국회 본회의</li> <li>네이버 AI 콜로키움 2019</li> <li>미, 3월 고용동향보고서</li> <li>미, 1월 소비자신용지수</li> <li>영, 3월 할리팩스 주택가격지수</li> <li>독, 2월 산업생산</li> </ul>	
<b>8</b> <ul style="list-style-type: none"> <li>5G 이동통신 상용화 선언식 진행</li> <li>UN 글로벌 국가적응계획 국제포럼</li> <li>독, 22월 무역수지</li> </ul>	<b>9</b> <ul style="list-style-type: none"> <li>미, 3월 NFIB 소기업 낙관지수</li> <li>미, 2월 JOLTs 보고서</li> <li>중국-EU 정상회담 예정</li> </ul>	<b>10</b> <ul style="list-style-type: none"> <li>한-미 정상회담 개최</li> <li>3월 고용동향</li> <li>갤럭시A 신제품 공개 예정</li> <li>미, FOMC 의사록 공개</li> <li>미, 3월 소비자물가지수</li> <li>미, 2월 도매재고지수</li> <li>유, ECB 기준금리결정</li> <li>영, 2월 제조업 생산</li> <li>영, 2월 무역수지</li> </ul>	<b>11</b> <ul style="list-style-type: none"> <li>읍선만기일</li> <li>북한 최고인민회의 소집</li> <li>2월 통화 및 유동성동향</li> <li>2월 예금취급기관 가계대출</li> <li>미, 3월 생산자물가지수</li> <li>미, Verion 5G 서비스 출시</li> <li>중, 3월 생산자물가지수</li> <li>중, 3월 소비자물가지수</li> </ul>	<b>12</b> <ul style="list-style-type: none"> <li>3월 수출입물가지수</li> <li>미, 4월 미시건대 소비심리 평가지수 잠정치</li> <li>미, 3월 수출입물가지수</li> <li>유, 2월 산업생산</li> <li>영, 브렉시트 연기 마지막날</li> <li>중, 3월 무역수지</li> </ul>	
<b>15</b> <ul style="list-style-type: none"> <li>미, 4월 뉴욕주 제조업지수</li> </ul>	<b>16</b> <ul style="list-style-type: none"> <li>과방위, 유료방송 합산규제 재논의</li> <li>미, 4월 NAHB 주택시장지수</li> <li>미, 3월 산업생산</li> <li>영, 2월 실업률</li> <li>독, 4월 ZEW 경기기대지수</li> <li>중, 3월 주택가격지수</li> </ul>	<b>17</b> <ul style="list-style-type: none"> <li>18년 결재통화별 수출입</li> <li>AWS 서밋 서울 19 개최 예정</li> <li>미, 연준 베이지북 공개</li> <li>미, 2월 무역수지</li> <li>유, 3월 소비자물가지수 확정치</li> <li>유, 2월 무역수지/경상수지</li> <li>중, 3월 소매판매/산업생산</li> <li>중, 3월 고정자산투자</li> </ul>	<b>18</b> <ul style="list-style-type: none"> <li>금융통화위원회</li> <li>미, 4월 필라델피아 연준 제조업지수</li> <li>미, 3월 경기선행지수</li> <li>미, 3월 소매판매</li> <li>미, 2월 기업재고</li> <li>영, 3월 소매판매</li> <li>독, 3월 생산자물가지수</li> </ul>	<b>19</b> <ul style="list-style-type: none"> <li>3월 생산자물가지수</li> <li>수소연료전지차 세미나 개최</li> <li>미, 3월 주택착공, 건축허가</li> <li>홍콩 증시 휴장</li> </ul>	
<b>22</b> <ul style="list-style-type: none"> <li>미, 3월 기준주택판매</li> <li>미, 3월 시카고 연방 국가활동지수</li> <li>홍콩 증시 휴장</li> </ul>	<b>23</b> <ul style="list-style-type: none"> <li>3월 관광통계</li> <li>미, 4월 리치몬드 연방 제조업지수</li> <li>미, 3월 합성 PMI 잠정치</li> <li>미, 3월 신규주택판매</li> <li>미, 2월 주택가격지수</li> </ul>	<b>24</b> <ul style="list-style-type: none"> <li>3월 무역수지 및 교역조건</li> <li>2월 인구동향</li> <li>일, BOJ 금융정책회의 1일차</li> </ul>	<b>25</b> <ul style="list-style-type: none"> <li>1분기 실질 국내총생산 속보치</li> <li>미, 3월 내구재주문</li> <li>일, BOJ 금융정책회의 2일차</li> <li>중, 제2회 일대일로 국제협력 정상포럼 개최 예정</li> </ul>	<b>26</b> <ul style="list-style-type: none"> <li>삼성전자, 갤럭시 폴드 출시</li> <li>인천항, 크루즈 터미널 개장</li> <li>4월 소비자동향조사</li> <li>3월 금융기관 가중평균금리</li> <li>미, 1분기 GDP 예비치</li> <li>미, 4월 미시건대 소비심리지수</li> </ul>	<ul style="list-style-type: none"> <li>27일(토)</li> <li>중, 3월 공업이익</li> </ul>
<b>29</b> <ul style="list-style-type: none"> <li>미, 4월 달라스 연준 제조업 활동</li> <li>일본 증시 휴장</li> </ul>	<b>30</b> <ul style="list-style-type: none"> <li>4월 기업경기실사지수</li> <li>3월 산업활동동향</li> <li>미, 4월 시카고 PMI</li> <li>미, 3월 잠정주택판매지수</li> <li>미, 2월 S&amp;P 코어로직 / CS 주택가격지수</li> <li>일본 증시 휴장</li> </ul>				

※ 작성자(SK증권 리서치센터)는 본 조사분석자료에 게재된 내용들이 외부의 부당한 압력이나 간섭없이 신의성실하게 작성되었음을 확인합니다. 자료 제공일 시점에서의 의견 및 추정치로 최종 실적과 오차가 발생할 수 있으며, 투자를 유도할 목적이 아니라 투자판단에 참고가 되는 정보제공을 목적으로 하고 있습니다. 투자시 투자자 자신의 판단과 책임하에 최종결정을 하시기 바랍니다. 본 자료는 당사의 저작물로서 모든 저작권은 당사에게 있으며, 어떠한 경우에도 당사의 동의 없이 복제, 대여, 전송, 재배포 될 수 없습니다.

# MORNING CALL



섹터별 시가총액 상위 종목 수익률(해외)

<Global News Clip>

- Walgreens Boots Alliance, 2019 회계연도 실적 전망치도 하향 조정, 주가 -12.81% 하락
- CVS Health, Walgreens Boots Alliance 경쟁업체로서 실적 전망치 하향 영향 받아, 주가 -3.80%
- Rolls-Royce, 엔진 터빈 블레이드 문제로 싱가포르 항공 Boeing787 드림라이너 두 대 운항 중단
- Delta Airlines, 양호한 수요를 바탕으로 1분기 실적 가이드스 상향 조정, 주가 +6.04%
- Nio, 1Q 차량 주문 인도수 자체 가이드스 상회하며 3,989대 기록, 주가 3.5% 상승
- Swedbank, 경영진 인사 소식 이후 주가 +6.13% 상승

Dow Jones Industrial Average Members

Company	국가	Close	1D	1W	1M	YTD
Apple	USA	194.0	1.5%	2.9%	10.3%	23.0%
American Express	USA	111.0	-0.6%	1.9%	1.8%	16.4%
Boeing	USA	390.8	-0.2%	4.4%	-9.7%	21.2%
Caterpillar	USA	140.2	0.0%	6.9%	1.3%	10.3%
Cisco Systems	USA	55.3	0.6%	4.0%	8.1%	27.6%
Chevron	USA	124.9	0.0%	1.7%	2.3%	14.8%
Walt Disney	USA	112.0	-0.5%	1.5%	-2.1%	2.1%
DowDuPont	USA	36.5	-0.3%	3.1%	0.0%	1.5%
Walgreens Boots Alliance	USA	55.4	-12.8%	-11.0%	-14.5%	-19.0%
Goldman Sachs Group	USA	197.5	0.4%	3.9%	0.8%	18.2%
Home Depot	USA	194.3	-0.7%	2.7%	5.7%	13.1%
IBM	USA	143.0	-0.2%	2.7%	3.3%	25.8%
Intel	USA	54.4	-0.3%	2.3%	0.8%	15.8%
Johnson & Johnson	USA	137.7	-0.9%	-0.7%	-0.6%	6.7%
JPMorgan Chase & Co	USA	105.1	0.5%	5.6%	0.9%	7.7%
Coca-Cola	USA	46.6	-0.3%	-0.1%	2.0%	-1.6%
McDonald's	USA	188.4	0.0%	0.4%	4.3%	6.1%
3M	USA	212.1	0.1%	2.4%	2.5%	11.3%
Merck & Co	USA	83.2	-0.1%	1.1%	2.3%	8.9%
Microsoft	USA	119.2	0.1%	2.1%	6.2%	17.3%
NIKE	USA	84.4	-1.0%	1.5%	-1.5%	13.8%
Pfizer	USA	42.9	0.2%	2.1%	-0.4%	-1.7%
Procter & Gamble	USA	103.8	0.1%	0.8%	4.9%	12.9%
Travelers	USA	136.8	-0.9%	0.3%	3.5%	14.2%
UnitedHealth Group	USA	244.4	-0.5%	1.1%	3.6%	-1.9%
United Technologies	USA	131.9	-1.0%	4.4%	4.9%	23.9%
Visa	USA	157.8	0.3%	2.3%	6.6%	19.6%
Verizon	USA	58.5	-0.9%	-3.9%	4.1%	4.1%
Walmart	USA	96.9	-0.9%	-0.3%	-0.9%	4.1%
Exxon Mobil	USA	81.4	-0.4%	1.3%	1.3%	19.3%

Materials

Company	국가	Close	1D	1W	1M	YTD
BHP Billiton	AUS	39.0	-0.1%	3.0%	3.7%	18.9%
BASF	DEU	67.4	0.9%	3.5%	-1.4%	11.6%
Rio Tinto	AUS	98.4	-1.1%	3.4%	5.9%	30.1%
SABIC	SAU	126.0	0.8%	2.2%	2.8%	8.4%
Glencore	GBR	328.0	0.6%	6.3%	7.5%	12.6%
Vale S.A.	BRA	51.6	-1.8%	4.1%	10.5%	1.2%
Air Liquide S.A.	FRA	114.1	0.1%	1.3%	3.8%	5.2%
Nutrien	CAN	71.3	0.2%	2.6%	-3.0%	3.3%
Shin-Etsu Chemical	JAP	9,750.0	2.2%	4.3%	2.4%	14.2%
LyondellBasell	USA	89.4	2.5%	7.0%	5.0%	7.5%
Air Products & Chemicals	USA	190.5	-0.5%	1.5%	5.4%	19.0%
Southern Copper	USA	39.9	-0.9%	2.7%	11.6%	31.4%
Linde PLC	USA	178.0	0.8%	5.0%	5.5%	14.1%
Alcoa	USA	28.5	-3.1%	2.3%	-2.1%	7.4%

Industrials

Company	국가	Close	1D	1W	1M	YTD
Honeywell Int'l	USA	161.0	-0.3%	2.5%	4.2%	21.9%
Siemens	DEU	99.3	1.5%	3.7%	2.2%	1.9%
Union Pacific	USA	169.8	-0.7%	4.2%	1.4%	22.8%
Lockheed Martin	USA	303.1	-0.4%	3.1%	-0.5%	15.8%
UPS	USA	113.7	-0.7%	4.3%	2.9%	16.6%
Airbus	FRA	117.2	-0.5%	1.5%	2.8%	39.6%
Fedex	USA	184.0	-1.3%	4.5%	1.6%	14.1%
General Dynamics	USA	169.9	-1.4%	2.0%	1.9%	8.1%
Raytheon	USA	185.8	0.6%	3.3%	1.1%	21.2%
Northrop Grumman	USA	273.3	-0.3%	3.6%	-3.5%	11.6%
Vinci	FRA	88.0	0.6%	2.0%	5.4%	22.2%
Illinois Tool Works	USA	148.7	0.3%	4.3%	3.0%	17.4%
Deutsche Post	DEU	29.1	-1.0%	0.9%	6.1%	21.9%
Canadian National Railway	CAN	120.5	-0.1%	2.2%	4.9%	19.2%

Energy

Company	국가	Close	1D	1W	1M	YTD
Royal Dutch Shell	GBR	2,433.5	0.7%	2.5%	3.5%	5.5%
Petro China	HKG	5.2	0.0%	0.8%	-0.6%	5.5%
Total	FRA	50.0	0.0%	1.3%	-0.8%	8.2%
BP	GBR	563.8	0.8%	3.3%	5.2%	13.7%
China Petroleum	HKG	6.3	0.8%	0.5%	-6.5%	13.2%
Schlumberger	USA	44.5	-0.6%	4.2%	-1.7%	23.3%
Petrobras	BRA	28.3	1.0%	3.5%	6.0%	24.7%
Reliance Industries	IND	1,389.7	-0.2%	3.0%	13.3%	24.0%
Equinor	NOR	192.6	0.7%	1.2%	-0.7%	4.8%
Shenhua Energy	HKG	17.9	-1.0%	1.0%	-8.5%	4.2%
Conocophillips	USA	66.4	-2.0%	-2.3%	-5.1%	6.4%
CNOOC	HKG	14.7	-1.6%	2.4%	6.8%	21.5%
ENI S.P.A.	ITA	15.8	-0.3%	1.3%	4.5%	14.9%
EOG Resources Inc	USA	96.1	-0.9%	1.5%	-0.8%	10.1%
Rosneft Oil Co.	RUS	418.0	-0.4%	3.4%	5.0%	-3.4%
Gazprom	RUS	155.0	0.3%	3.7%	0.4%	1.0%

Consumer Discretionary

Company	국가	Close	1D	1W	1M	YTD
Amazon	USA	1,814.0	0.0%	2.7%	6.9%	20.8%
Toyota Motor	JAP	6,689.0	0.6%	1.0%	0.9%	4.4%
Comcast	USA	40.0	-0.7%	-0.5%	3.3%	17.5%
LVMH	FRA	334.5	0.4%	3.6%	8.6%	29.6%
Netflix	USA	367.7	0.2%	4.1%	4.8%	37.4%
Naspers	ZAF	338,800.0	1.3%	2.7%	7.3%	20.8%
Booking Holdings	USA	1,763.6	0.2%	0.7%	3.3%	2.4%
Inditex	ESP	26.3	0.8%	1.5%	-2.1%	17.7%
Volkswagen	DEU	151.2	1.5%	5.4%	-3.5%	8.7%
Daimler	DEU	55.0	1.1%	7.0%	3.3%	19.8%
Charter Comm.	USA	346.6	0.1%	-2.5%	0.2%	21.6%
Starbucks	USA	74.3	0.4%	2.1%	4.7%	15.3%
Adidas	DEU	222.4	1.6%	3.9%	3.4%	21.9%
Lowe's	USA	109.9	0.9%	2.3%	6.5%	19.0%
Tesla	USA	285.9	-1.1%	4.0%	0.2%	-14.1%
TJX	USA	53.1	-0.2%	0.0%	3.2%	18.6%

※ 작성자(SK증권 리서치센터)는 본 조사항목에 기재된 내용들이 외부의 부당한 압력이나 간섭없이 신의성실하게 작성되었음을 확인합니다. 자료 제공일 시점에서의 의견 및 추정치로 최종 실적과 오차가 발생할 수 있으며, 투자를 유도할 목적이 아니라 투자판단에 참고가 되는 정보제공을 목적으로 하고 있습니다. 투자시 투자자 자신의 판단과 책임하에 최종결정을 하시기 바랍니다. 본 자료는 당사의 저작물로서 모든 저작권은 당사에게 있으며, 어떠한 경우에도 당사의 동의 없이 복제, 대여, 전송, 재배포 될 수 없습니다.



# MORNING CALL



2019-04-03, (수)

## Consumer Staples

(단위 : 각국 거래소 통화 기준)

Company	국가	Close	1D	1W	1M	YTD
Nestle	CHE	94.8	0.2%	-0.5%	4.1%	18.8%
AB Inbev	BEL	74.9	0.5%	2.3%	4.6%	29.9%
Unilever	NLD	51.6	0.2%	-0.3%	9.6%	8.9%
Pepsico	USA	121.7	-0.3%	-0.2%	4.7%	10.1%
Philip Morris	USA	88.0	-0.2%	1.1%	0.8%	31.8%
Kweichow Moutai	CHN	850.0	-1.0%	7.8%	8.7%	44.1%
BAT	GBR	3,178.5	1.4%	2.9%	10.7%	27.1%
L'oreal	FRA	238.6	-0.7%	0.1%	6.9%	18.6%
Altria Group	USA	56.7	-1.8%	0.7%	8.1%	14.8%
AmBev	BRA	16.8	-0.3%	1.4%	-0.4%	9.0%
Diageo	GBR	3,141.0	1.2%	1.4%	6.0%	12.4%
Costco Wholesale	USA	240.5	-1.5%	0.5%	10.1%	18.1%
Kraft Heinz	USA	32.1	-1.3%	-1.7%	-3.5%	-25.5%
CVS Health	USA	52.1	-3.8%	-3.6%	-6.8%	-20.4%
Mondelez International	USA	49.6	-0.1%	0.0%	5.6%	24.0%

## Telecommunication Services

(단위 : 각국 거래소 통화 기준)

Company	국가	Close	1D	1W	1M	YTD
AT&T	USA	31.6	-1.0%	0.7%	5.5%	10.8%
China Mobile	HKG	78.4	0.3%	-2.4%	-4.0%	4.0%
NTT Docomo	JAP	2,396.5	-2.0%	-2.1%	-6.8%	-3.1%
Nippon Telegraph	JAP	4,660.0	-2.0%	-2.4%	-2.8%	4.0%
Softbank	JAP	10,830.0	-0.6%	1.9%	1.5%	48.3%
Deutsche Telekom	DEU	14.8	0.0%	-4.9%	1.7%	0.1%
Vodafone	GBR	142.2	0.2%	1.0%	8.3%	-7.0%
KDDI	JAP	2,383.5	-1.5%	-1.3%	-10.8%	-9.2%
America Movil SAB	MEX	13.8	-2.5%	-0.6%	0.5%	-1.4%
T-Mobile	USA	69.7	-0.3%	-3.5%	-2.7%	9.6%
Telefonica	ESP	7.5	-0.3%	-1.4%	0.8%	2.0%
Orange	FRA	14.6	0.1%	1.4%	9.7%	3.2%
Singapore Telecom	SGP	3.1	0.7%	3.0%	2.7%	4.8%
Emirates Telecom	ARE	16.5	-1.3%	-2.1%	-2.4%	-2.9%
Saudi Telecom	SAU	109.6	0.9%	2.4%	9.6%	19.8%
Bell Canada Enterprises	CAN	59.6	0.8%	0.2%	2.4%	10.6%

## Health Care

(단위 : 각국 거래소 통화 기준)

Company	국가	Close	1D	1W	1M	YTD
Novartis	CHE	94.9	-1.2%	0.5%	6.5%	12.9%
Roche Holding	CHE	275.6	0.2%	1.5%	-0.8%	13.2%
AbbVie	USA	83.1	2.8%	4.0%	4.5%	-9.9%
Amgen	USA	192.4	0.3%	3.3%	1.4%	-1.2%
Novo Nordisk	DNK	347.5	0.0%	1.0%	7.0%	16.6%
Abbott Laboratories	USA	79.6	-0.1%	1.1%	1.3%	10.1%
Medtronic	USA	90.4	-0.3%	0.2%	-2.0%	-0.6%
Bristol Myers Squibb	USA	46.7	-0.8%	-2.7%	-12.0%	-10.2%
Sanofi	FRA	79.2	0.5%	2.0%	5.6%	4.7%
Gilead Sciences	USA	66.2	0.5%	4.1%	1.2%	5.9%
Bayer	DEU	59.8	2.2%	5.7%	-17.0%	-1.3%
GlaxoSmithKline	GBR	1,601.0	1.2%	2.3%	6.1%	7.4%
Astrazeneca	GBR	6,265.0	1.6%	-1.4%	0.9%	6.7%
Thermo Fisher	USA	274.8	-0.5%	2.2%	5.9%	22.8%
Eli Lilly & Co.	USA	129.3	0.2%	0.4%	1.5%	11.8%
Celgene	USA	93.4	-0.3%	5.2%	9.0%	45.8%

## Utilities

(단위 : 각국 거래소 통화 기준)

Company	국가	Close	1D	1W	1M	YTD
Nextera Energy	USA	189.5	-0.5%	-2.3%	0.7%	9.0%
Enel S.P.A	ITA	5.7	0.1%	-0.9%	6.7%	12.2%
Yangtze Power	CHN	16.9	0.1%	1.0%	4.1%	6.5%
Duke Energy	USA	89.1	-0.2%	-1.5%	-0.8%	3.3%
Iberdrola	ESP	7.8	0.4%	-1.1%	6.6%	11.1%
Southern Co/the	USA	51.6	0.4%	-1.1%	3.1%	17.6%
Dominion Energy	USA	77.0	0.4%	0.2%	2.3%	7.7%
EDF	FRA	12.5	1.2%	1.1%	-2.2%	-9.6%
Engie	FRA	13.4	0.3%	0.4%	1.1%	6.6%
Exelon	USA	50.3	0.9%	-0.5%	3.8%	11.5%
National Grid	GBR	845.9	0.4%	-4.3%	-0.3%	10.7%
AEP	USA	83.1	0.3%	-2.5%	2.0%	11.2%
HK & China Gas	HKG	19.1	0.1%	3.9%	5.9%	18.1%
Sempra Energy	USA	127.2	0.5%	1.5%	4.9%	17.6%

## Information Technology

(단위 : 각국 거래소 통화 기준)

Company	국가	Close	1D	1W	1M	YTD
Alphabet	USA	1,205.5	0.5%	2.3%	4.5%	15.4%
Tencent	HKG	366.0	0.3%	3.2%	5.5%	16.6%
Alibaba	USA	181.7	0.5%	2.7%	-2.9%	32.6%
Facebook	USA	174.2	3.3%	5.0%	4.1%	32.9%
Taiwan Semicon	TWN	246.0	0.2%	1.9%	4.5%	9.1%
Oracle	USA	54.2	-0.8%	2.5%	4.1%	19.9%
Nvidia	USA	183.0	0.4%	3.7%	16.7%	37.1%
SAP	DEU	103.4	0.3%	2.7%	9.1%	18.9%
Adobe Systems	USA	271.4	-0.3%	3.4%	5.1%	19.9%
Texas Instruments	USA	110.3	1.5%	4.1%	2.7%	16.7%
Broadcom	USA	303.1	-0.9%	2.4%	10.2%	19.2%
Paypal	USA	105.2	-0.3%	2.1%	9.0%	25.1%
ASML	NLD	172.5	1.2%	5.6%	5.3%	25.8%
Baidu	USA	171.0	0.3%	4.1%	6.3%	7.8%
Qualcomm	USA	58.1	0.5%	2.1%	8.0%	2.1%
Micron Technology	USA	42.4	0.4%	8.2%	3.4%	33.8%
Tokyo Electron	JAP	16,865.0	3.1%	3.5%	6.0%	34.8%
Nintendo	JAP	32,010.0	0.3%	2.1%	5.3%	9.3%
Applied Materials	USA	41.0	-0.3%	5.3%	4.9%	25.2%

## Financials

(단위 : 각국 거래소 통화 기준)

Company	국가	Close	1D	1W	1M	YTD
Berkshire Hathaway	USA	306,000.0	-0.6%	2.1%	0.9%	0.0%
Ind&Comm BOC	CHN	5.7	0.4%	2.7%	-3.4%	7.0%
Bank of America	USA	28.9	1.2%	6.8%	-0.6%	17.2%
Construction BOC	HKG	6.9	-0.3%	0.3%	-2.8%	6.5%
Wells Fargo	USA	48.2	-1.2%	-1.1%	-3.8%	4.6%
PingAn Insurance	HKG	88.7	-1.4%	4.0%	4.0%	28.3%
Agricultural Bank	HKG	3.7	0.0%	1.1%	-2.6%	8.2%
HSBC Holdings	GBR	645.9	1.6%	5.3%	4.5%	-0.2%
Citi Group	USA	64.4	0.1%	6.1%	1.1%	23.7%
Bank of China	HKG	3.7	0.5%	3.6%	-0.3%	9.8%

## Real Estate

(단위 : 각국 거래소 통화 기준)

Company	국가	Close	1D	1W	1M	YTD
Ameican Tower	USA	195.1	1.4%	0.5%	8.6%	23.3%
China Vanke	HKG	34.7	-0.6%	11.0%	9.3%	30.5%
Simon Property	USA	183.3	0.2%	1.2%	4.6%	9.1%
SHKP Ltd	HKG	141.3	-0.1%	8.0%	8.6%	26.6%
Country Garden	HKG	12.4	-0.5%	2.0%	14.0%	30.1%
Crown Castle Int'l	USA	128.4	1.3%	1.6%	7.4%	18.2%
China Evergrande	HKG	25.7	-1.0%	-1.9%	-0.6%	9.4%
Overseas land&Invest	HKG	30.6	-1.3%	6.4%	3.2%	13.6%

※ 작성자(SK증권 리서치센터)는 본 조사분석자료에 게재된 내용들이 외부의 부당한 압력이나 간섭없이 신의성실하게 작성되었음을 확인합니다. 자료 제공일 시점에서의 의견 및 추정치로 최종 실적과 오차가 발생할 수 있으며, 투자를 유도할 목적이 아니라 투자판단에 참고가 되는 정보제공을 목적으로 하고 있습니다. 투자시 투자자 자신의 판단과 책임하에 최종결정을 하시기 바랍니다. 본 자료는 당사의 저작물로서 모든 저작권은 당사에 있으며, 어떠한 경우에도 당사의 동의 없이 복제, 대여, 전송, 재배포 될 수 없습니다.