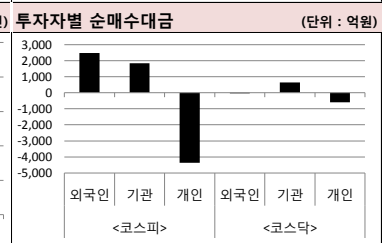
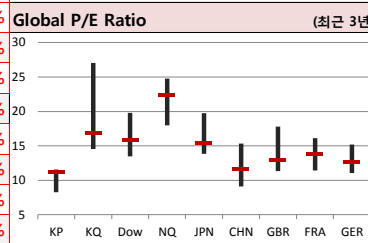
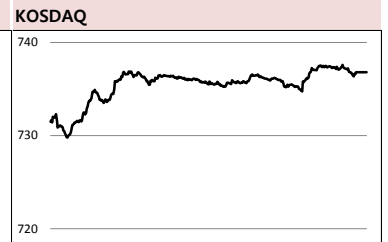




Global Indices		(단위: pt. 10억 원지통화)							
	Close	시가총액	1D	1W	1M	3M	YTD	3Y	
KOSPI	2,168.3	1,389,656.9	1.3%	0.9%	-1.2%	6.2%	6.2%	9.9%	
KOSDAQ	736.8	248,500.2	1.0%	0.0%	0.8%	9.1%	9.1%	6.7%	
Dow Jones	26,258.4	7,196.0	1.3%	2.3%	0.9%	12.6%	12.6%	47.6%	
Nasdaq	7,828.9	11,969.6	1.3%	1.8%	3.1%	18.0%	18.0%	59.3%	
S&P 500	2,867.2	24,527.3	1.2%	1.7%	2.3%	14.4%	14.4%	38.3%	
UK	7,317.4	1,969.4	0.5%	1.7%	3.0%	8.8%	8.8%	19.1%	
Germany	11,682.0	1,113.1	1.4%	2.3%	0.7%	10.6%	10.6%	19.3%	
France	5,405.5	1,641.5	1.0%	1.8%	2.7%	14.3%	14.3%	25.1%	
Japan	21,509.0	364,531.9	1.4%	0.4%	-0.4%	7.5%	7.5%	33.1%	
China	3,170.4	34,594.2	2.6%	5.8%	5.9%	27.1%	27.1%	5.3%	
Brazil	96,054.5	2,829.6	0.7%	0.8%	1.5%	9.3%	9.3%	90.0%	
Vietnam	988.5	3,236,305.4	0.8%	1.9%	0.9%	10.8%	10.8%	77.0%	
India	38,871.9	69,469.6	0.5%	1.7%	7.8%	7.8%	7.2%	53.8%	
Russia	2,521.3	35,946.9	1.0%	0.3%	1.7%	6.4%	6.4%	35.8%	



Global Market

미국 증시 - 미국, 중국 제조업 지표 반등에 3대 지수 상승 마감
 • 중국 3월 차이신PMI 50.8, 미국 3월 ISM 제조업 PMI 55.3으로 집계, 세계 경기 반등 기대감 ↑
 • 지난주 백악관, 중국 관세 일부 철회할 듯 밝혀, 중국도 자동차/부품 추가 관세 보류를 연장 결정

유럽 증시 - 중국 제조업 지수 주목하며 상승 마감
 • 중국 3월 차이신 제조업 PMI는 50.8, 4개월만에 50 넘어, 3월 비제조업 PMI도 54.8로 전월대비 ↑
 • 중국이, 미국산 자동차 및 부품에 대한 추가관세 부과 유예 조치를 4월 이후까지 연장기로

일본 증시 - 중국제조업 지표 주목하며 상승 마감
 • 중국 3월 공식 구매관리자지수가 50.5로 집계, 전월치 49.2 대비 대폭 반등
 • 공식 PMI와 차이신 PMI 모두 1달 만에 확장세, 미중 협상 진전에 대한 기대도 긍정 작용

국내 증시 - 중국의 3월 제조업 구매관리자지수 개선에 상승 마감
 • 지난주 미중 무역협상 진전 소식과 주말에 나온 중국의 경제지표 개선으로 투자 심리 개선
 • KRX 기준 미디어&엔터 제외하고 모든 섹터 ↑, 인보사 유통/판매 중단 소식에 코오롱 관련주 급락

China Region Market

중화권 증시 - 3월 제조업 구매관리자지수 반등으로 상승 마감
 • 주말 공식 제조업 PMI 4개월만에 50선 상회, 장중 발표된 차이신 PMI도 50.8 기록
 • 지난 금요일부터 무역협상 진전 소식에 증시 ↑, 류허 부총리는 3일부터 방미해 협상 이어가

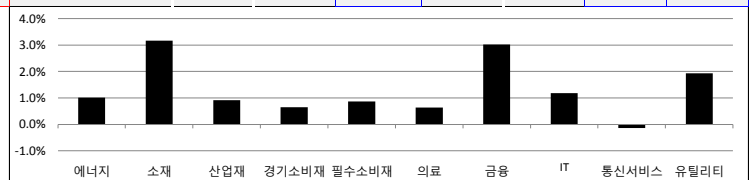
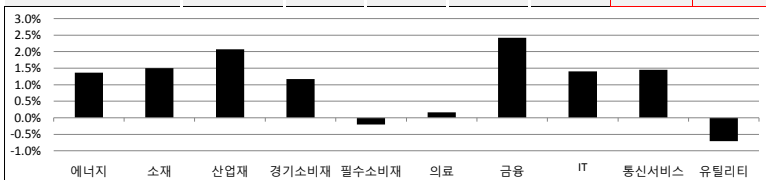
중화권 이슈 - 중국 증시에 대한 긍정 전망 지속
 • 귀타이권안증권, '지준을 인하 가능성/PMI 경제지표 호조/외자 유입확대 등이 투심 부추겨'
 • 중국 당국은 미국산 자동차 및 부품에 대한 추가관세 부과를 잠정 중단 우회책 내보

Today's Event

- 미세먼지 관련 법안 공포
- 3월 소비자물가동향
- EU 철강 셰이프가드 대응조치 WTO 통보
- 미국, 로버트 카플란 델러스 연은 총재 연설
- 미국, 크리스틴 라가르드 IMF 총재 연설
- 미국, 3월 ISM-뉴욕 비즈니스 여건지수
- 미국, 2월 내구재주문
- 유로존, 2월 생산자물가지수

S&P 500 Sector							
	1D	1W	1M	3M	YTD	2Y	3Y
에너지	1.4%	0.9%	1.5%	17.0%	17.0%	-3.5%	8.8%
소재	1.5%	3.1%	2.6%	11.3%	11.3%	7.2%	24.2%
산업재	2.1%	4.0%	0.7%	19.1%	19.1%	15.3%	33.2%
경기소비재	1.2%	2.0%	4.2%	16.7%	16.7%	30.2%	44.4%
필수소비재	-0.2%	0.5%	3.6%	10.9%	10.9%	3.0%	5.2%
의료	0.2%	0.8%	-0.9%	6.3%	6.3%	23.8%	34.1%
금융	2.4%	3.1%	-0.9%	10.5%	10.5%	10.9%	42.9%
IT	1.4%	2.2%	5.5%	21.1%	21.1%	45.4%	77.2%
통신서비스	1.5%	0.7%	3.1%	15.3%	15.3%	-4.6%	-7.1%
유틸리티	-0.7%	-2.0%	1.7%	9.1%	9.1%	12.6%	15.9%

Korea Sector							
	1D	1W	1M	3M	YTD	2Y	3Y
에너지	1.0%	-2.3%	-4.5%	-0.6%	-0.6%	1.2%	1.8%
소재	3.2%	3.5%	-2.8%	7.1%	7.1%	-1.9%	7.0%
산업재	0.9%	1.7%	-3.2%	1.3%	1.3%	-7.2%	-4.3%
경기소비재	0.7%	1.3%	-0.4%	9.3%	9.3%	-10.6%	-13.0%
필수소비재	0.9%	-0.4%	2.3%	5.8%	5.8%	1.1%	-13.7%
의료	0.6%	-3.0%	-8.4%	-10.4%	-10.4%	68.6%	22.0%
금융	3.0%	2.9%	-1.1%	2.8%	2.8%	-4.3%	11.1%
IT	1.2%	0.7%	0.9%	16.5%	16.5%	14.1%	73.8%
통신서비스	-0.1%	0.1%	-1.8%	0.7%	0.7%	6.1%	28.1%
유틸리티	1.9%	-3.1%	-12.0%	-7.5%	-7.5%	-30.9%	-43.9%



Fixed Income				Commodity				Currency						
	Close	1D	1M	YTD		Close	1D	1M	YTD		Close	1D	1M	YTD
국고채 3년	1.727	3.7	-8.5	-9.6	국제유가(WTI)	61.59	2.4%	10.4%	35.6%	달러인덱스(pt)	97.36	0.1%	0.9%	1.3%
국고채 10년	1.865	3.5	-12.0	-9.1	VIX Index	13.40	-2.3%	-1.3%	-47.3%	원/달러(원)	1,134.13	-0.1%	0.8%	1.8%
미국채 2년	2.333	7.3	-22.0	-15.5	천연가스	2.71	1.7%	-5.3%	-7.9%	엔/달러(엔)	111.37	0.5%	-0.5%	1.5%
미국채 10년	2.501	9.6	-25.2	-18.3	CRB상품지수	185.46	0.9%	2.2%	9.2%	달러/유로(달러)	1.12	-0.1%	-1.4%	-2.3%
일본 국채 10년	-0.073	0.8	-6.6	-7.6	금(Comex)	1,288.40	-0.4%	-0.8%	0.6%	원/홍콩달러(원)	144.48	-0.1%	0.8%	1.6%
중국 국채 10년	3.427	0.5	-5.0	-34.7	BDI(Baltic Dry)	689.00	0.0%	3.8%	-45.8%	원/위안(원)	168.86	0.1%	0.6%	4.4%
독일 국채 10년	-0.026	4.4	-20.9	-26.8	구리	292.45	-0.4%	-0.3%	11.2%	달러/파운드(달러)	1.31	0.2%	-1.0%	2.6%

※ 작성자(SK증권 리서치센터)는 본 조사분석자료에 게재된 내용들이 외부의 부당한 압력이나 간섭없이 신의성실하게 작성되었음을 확인합니다. 자료 제공일 시점에서의 의견 및 추정치로 최종 실적과 오차가 발생할 수 있으며, 투자를 유도할 목적이 아니라 투자판단에 참고가 되는 정보제공을 목적으로 하고 있습니다. 투자자 투자자 자신의 판단과 책임하에 최종결정을 하시길 바랍니다. 본 자료는 당사의 저작물로서 모든 저작권은 당사에 있으며, 어떠한 경우에도 당사의 동의 없이 복제, 대여, 전송, 재배포 될 수 없습니다.





일일 상승률 상위 종목			일일 하락률 상위 종목				
종목명	시가총액	수익률	특이동향	종목명	시가총액	수익률	특이동향
모비스	1,013	19.8%	· 중입자가속기 유치사업 재추진 소식에 상승	코오롱생명과학	6,014	-29.9%	코오롱생명과학, 코오롱티슈진, 코오롱 · '인보사' 판매중단 발표
엠아이텍	1,862	16.1%		코오롱티슈진	14,736	-29.9%	
아스트	2,464	11.9%	· 1,012억원 규모 유상증자 결정 속 급등	코오롱	3,415	-19.5%	베스파 · '킹스레이드' 버그 방지 소식
홈캐스트	1,620	10.7%		아스트	1,893	-17.1%	
유타이아이	2,261	10.5%	KCTC · 국내 중소형 3PL 업체 재평가	위지웍스튜디오	1,588	-7.0%	메지온 · 특별관계자 지분 감소
KCTC	1,086	9.9%		베스파	1,557	-6.5%	
세보엠이씨	1,369	9.7%		나노캠텍	1,004	-5.7%	
한샘	23,652	9.5%		메지온	11,329	-5.3%	

주요 투자자별 순매수/순매도 상위 종목																	
<외국인 순매수 상위>			<외국인 순매도 상위>			<기관 순매수 상위>			<기관 순매도 상위>			<개인 순매수 상위>			<개인 순매도 상위>		
종목명	매수대금	종목명	매도대금	종목명	매수대금	종목명	매도대금	종목명	매수대금	종목명	매도대금	종목명	매수대금	종목명	매도대금		
SK하이닉스	558.6	아난티	-130.3	삼성전기	241.4	KT	-237.1	KT	235.0	SK하이닉스	-753.2	SK하이닉스	558.6	아난티	-130.3		
POSCO	380.5	현대엘리베이	-128.2	SK하이닉스	202.0	삼성SDI	-138.1	아난티	121.6	삼성전기	-491.4	POSCO	380.5	메지온	-93.8		
KB금융	299.3	NAVER	-87.7	삼성전자	173.0	코오롱	-59.2	메지온	93.8	POSCO	-439.9	KB금융	299.3	바이로메드	86.8		
삼성전기	245.0	바이로메드	-83.2	KB금융	130.4	신세계	-52.9	바이로메드	86.8	KB금융	-431.7	롯데케미칼	186.2	현대엘리베이	78.1		
롯데케미칼	186.2	한국전력	-78.4	금호석유	104.2	신세계인터내셔널	-41.0	현대엘리베이	78.1	롯데케미칼	-284.6	삼성SDI	179.6	코오롱	77.5		
삼성SDI	179.6	현대건설	-68.3	롯데케미칼	99.7	F&F	-33.6	코오롱	77.5	삼성전자	-256.0	LG전자	134.5	한국전력	71.0		
LG전자	134.5	메지온	-65.4	한국가스공사	78.4	롯데쇼핑	-31.3	한국전력	71.0	LG전자	-158.4	아모레퍼시픽	114.7	롯데쇼핑	58.3		
아모레퍼시픽	114.7	한국가스공사	-47.1	메디톡스	69.7	S-Oil	-30.8	롯데쇼핑	58.3	아모레퍼시픽	-130.4	메리츠증권증권	103.8	NAVER	53.7		
메리츠증권증권	103.8	포스코케미칼	-46.9	POSCO	69.6	효성	-29.3	NAVER	53.7	메리츠증권증권	-121.4	삼성전자	97.1	F&F	50.3		
삼성전자	97.1	현대로템	-45.9	호텔신라	65.9	메지온	-28.5	한샘	-115.9								

후강통(Shanghai-Hongkong Link) 거래 상위 종목						선강통(Shenzhen-Hongkong Link) 거래 상위 종목					
코드	종목명	시가총액(B)	Close	거래대금	거래대금	코드	종목명	시가총액(B)	Close	거래대금	거래대금
600519 C1 Equity	구이저우 모우타이	1,079.1	859.00	2,700.0	2,700.0	000858 C2 Equity	우량에 이빈	374.8	96.57	2,300.0	2,300.0
601318 C1 Equity	중국 평안보험 집단	1,424.5	78.60	2,000.0	2,000.0	000333 C2 Equity	메이디 그룹	348.7	52.93	1,300.0	1,300.0
600030 C1 Equity	중신증권	285.7	25.28	1,100.0	1,100.0	002415 C2 Equity	항저우 하이테크비전 디지털 기	344.5	36.85	921.1	921.1
600036 C1 Equity	초상 은행	855.7	34.08	915.9	915.9	002304 C2 Equity	장수 양허맥주	194.6	129.11	778.6	778.6
600585 C1 Equity	안후이 하이위 수니	213.3	39.70	693.7	693.7	000001 C2 Equity	평안 은행	226.3	13.18	751.9	751.9
600887 C1 Equity	네이멍구 이리산업	180.9	29.77	602.2	602.2	000002 C2 Equity	완커 기업	351.1	32.07	630.1	630.1
600031 C1 Equity	싼이 중공	108.5	12.95	502.1	502.1	002027 C2 Equity	포커스 미디어 인터내셔널 테	97.5	6.64	417.6	417.6
600309 C1 Equity	완화 화학 그룹	147.5	46.99	587.3	587.3	300498 C2 Equity	원스 식품집단	228.5	43.00	339.8	339.8
600048 C1 Equity	바오리 방지산 집단	174.5	14.67	525.3	525.3	000860 C2 Equity	베이징 순신 농업	34.5	60.55	336.7	336.7
600276 C1 Equity	장수 형루이 의약	290.8	65.75	512.7	512.7	002714 C2 Equity	Muyuan Foodstuff Co Ltd	145.2	69.64	322.0	322.0

오늘의 Check Point !!!

▶ 미중 제조업 지표 동시 개선, 유가 상승

- 뉴욕 유가는 세계 경제의 양대 축인 미국과 중국의 제조업 지표가 동시에 개선되면서 큰 폭 올라
- 중국의 3월 차이신 제조업 구매관리자지수는 50.8, 미국의 3월 ISM 제조업 PMI도 전월 54.2에서 55.3으로 상승
- OPEC 3월 산유량도 전월대비 28만 배럴가량 줄어, 미국 지난주 원유채굴장비도 1년 최저치인 816개로 떨어져

▶ 판매 중단 '무릎 관절염 치료제' 인보사, 허가 취소로 이어지나

- 인보사를 코오롱이 최신 기술(STR)로 재분석해보니 형질전환세포가 사람연골세포가 아닌 신장세포인 것으로 나타나
- 코오롱생명과학 측은 '인보사의 안전성과 유효성에는 문제가 없어 허가에 영향을 미치지 않을 것'
- 식품의약품안전처는 '조사 결과에 따라 허가 취소 가능성을 배제할 수 없다'는 입장

16만

뭔가 좋아하는
사람들이 벌써
이렇게나

**시럽웰스 회원
16만 돌파!**

시럽웰스님 외 160,000명이 좋아합니다

스마트하게 돈 버는 지갑, 시럽웰스

membership Wealth

※ 작성자(SK증권 리서치센터)는 본 조사분석자료에 게재된 내용들이 외부의 부당한 압력이나 간섭없이 신의성실하게 작성되었음을 확인합니다. 자료 제공일 시점에서의 의견 및 추정치로 최종 실적과 오차가 발생할 수 있으며, 투자를 유도할 목적이 아니라 투자판단에 참고가 되는 정보제공을 목적으로 하고 있습니다. 투자시 투자자 자신의 판단과 책임하에 최종결정을 하시기 바랍니다. 본 자료는 당사의 저작물로서 모든 저작권은 당사에게 있으며, 어떠한 경우에도 당사의 동의 없이 복제, 대역, 전송, 재배포 될 수 없습니다.





섹터별 시가총액 상위 및 SK증권 커버리지 종목 수익률(국내)

(단위 : 억원 / 원)

섹터	코드	종목명	시가총액	Close	1D	1W	1M	YTD	주요 뉴스
에너지 Energy	A034730	SK	190,325	270,500	0.0%	-0.2%	-0.7%	4.0%	GS, 지난해 4분기 연결 영업이익 3,947억, 전년비 22% ↓ (뉴스핌)
	A096770	SK이노베이션	167,825	181,500	1.1%	-5.0%	-3.5%	1.1%	GS, 작년 연결기준 4Q 영업이익 3,947억100만원으로 전년대비 22.1% ↓
	A010950	S-Oil	101,887	90,500	1.0%	-3.4%	-9.5%	-7.4%	매출액 8.9% 증가한 3조8972억원, 지배지분 순이익은 18.5% 감소
	A078930	GS	49,338	53,100	0.6%	0.4%	-0.9%	2.9%	S-Oil, 지난해 4분기 연결 영업이익 -3,334억, 적자전환(뉴스핌)
	A010060	OCI	23,038	96,600	4.0%	0.5%	-10.6%	-9.7%	연결기준 4분기 영업이익이 -3,334억5,500만원으로 전년대비 적자전환
	A018670	SK가스	8,343	90,400	-1.1%	-2.0%	12.4%	27.9%	매출액 18% 증가한 6조8613억원, 순이익 적자전환한 -3,237억8,800만원
소재 Materials	A051910	LG화학	261,545	370,500	1.2%	1.0%	-5.1%	6.8%	포스코케미칼, '이차전지 1인자' 꿈 안고 새로운 출발(EBN)
	A005490	POSCO	232,353	266,500	5.3%	5.3%	1.3%	9.7%	사명 바꾸고 포스코ESM 흡수해 본격 배터리사업 돌입
	A011170	롯데케미칼	103,169	301,000	3.6%	8.9%	-5.6%	8.7%	포스코 신성장동력 핵심 이차전지사업부 사령부 역할 기대
	A010130	고려아연	88,595	469,500	1.0%	1.5%	2.9%	8.6%	신학철 LG화학 부회장 '첨단소재사업본부 신설, 제3의 성장축 육성'(EBN)
	A004020	현대제철	62,319	46,700	4.0%	4.2%	-6.3%	3.2%	기존 4개 사업본부1개 사업부문→4개 사업본부 체제로 조직개편 단행
	A009830	한화케미칼	35,477	21,750	4.1%	1.2%	-7.1%	7.7%	첨단소재사업, 자동차IT-산업소재로 구성...기초소재→석유화학으로 변경
산업재 Industrials	A009540	현대중공업	84,928	120,000	0.8%	3.0%	-8.8%	-6.6%	한국 조선사, 중국 상해에서 LNG선 수주경쟁 총출동(뉴스1)
	A000720	현대건설	59,353	53,300	-0.2%	4.1%	-6.8%	-2.4%	빅3 올해 13척 발주 LNG선 중 11척 수주
	A010140	삼성중공업	53,424	8,480	2.7%	0.1%	-7.4%	14.4%	대우조선해양과 삼성중공업, 현대중공업, 상해 'LNG 2019' 참가
	A012750	에스원	37,923	99,800	-0.7%	1.0%	-2.2%	-0.7%	현대중공업그룹-산업은행, 대우조선 인수 실사 착수(연합뉴스)
	A003490	대한항공	30,872	32,550	2.2%	1.7%	-11.6%	-1.5%	실사 기간은 8주로 예정, 회계법인/법무법인 등 각각 자문사 구성해 진행
	A000210	대림산업	34,174	98,200	1.9%	6.2%	4.9%	-4.2%	대우조선 노조, 실사 저지 방침, 물리적 충돌 가능성
경기소비재 Consumer Discretionary	A005380	현대차	257,470	120,500	0.8%	0.4%	-4.7%	1.7%	현대차, 3월 전 세계 38만9,160대 판매, 전년 대비 2.2% 감소(서울경제)
	A012330	현대모비스	205,396	211,000	1.2%	1.4%	-4.3%	11.1%	3월 한 달간 전 세계 시장 차량 판매 대수가 38만9,160대로 잠정 집계
	A000270	기아차	143,701	35,450	0.3%	4.9%	-3.0%	5.2%	국내 시장에서는 7만111대를 판매해 지난해보다 3.7% 늘어
	A023530	롯데쇼핑	50,495	178,500	0.3%	-3.5%	-6.5%	-15.4%	소비 양극화에 온라인 경쟁까지, 1위 체면 구긴 롯데쇼핑(머니투데이)
	A035760	CJ ENM	50,036	228,200	-2.1%	4.0%	-4.2%	13.0%	소비 양극화-온라인 경쟁-할인점 약화 3중고에 한숨
A139480	이마트	48,365	173,500	0.9%	0.6%	-3.6%	-4.9%	롯데백화점, '서민 백화점' 이미지가 강해, 타깃이 경기 불황에 지갑 닫아	
필수소비재 Consumer Staples	A051900	LG생활건강	220,997	1,415,000	-0.1%	2.3%	13.6%	28.5%	CJ제일제당 2018년 매출액 18조6,700억원, 영업이익 8,327억원(국민일보)
	A033780	KT&G	144,157	105,000	1.5%	0.0%	-0.5%	3.5%	연결, 매출액 18조6,700억원, 영업이익 8,327억원, 당기순이익 9,253억원
	A090430	아모레퍼시픽	113,994	195,000	3.5%	3.7%	-2.5%	-6.9%	영업이익률은 4.5%로 나타났으며, 올해 부채비율은 166.8%
	A271560	오리온	39,734	100,500	0.5%	3.7%	-9.9%	-16.3%	SPC삼립 2018년 매출액 2조2,008억원, 영업이익 599억원(국민일보)
	A161890	한국콜마	18,011	80,600	1.3%	3.1%	1.8%	14.3%	연결, 매출액 2조 2,008억원, 영업이익 599억원, 당기순이익 421억원
A192820	코스맥스	15,526	154,500	2.0%	3.7%	5.5%	18.9%	영업이익률은 2.7%로 나타났으며, 올해 부채비율은 139.6%	
의료 Health Care	A068270	셀트리온	232,876	182,000	0.6%	-8.1%	-11.0%	-18.2%	메지온, 특별관계자 지분변동(국민일보)
	A207940	삼성바이오로직스	216,690	327,500	2.5%	-2.5%	-12.9%	-15.3%	KB자산운용등의 지분율이 5.06%에서 3.91%로 변동
	A091990	셀트리온헬스케어	95,731	66,800	0.0%	-3.6%	-4.3%	-11.3%	메지온은 장 마감 이후 해당 기업공시를 발표
	A128940	한미약품	53,068	457,000	0.2%	1.0%	-7.5%	-1.5%	셀트리온 '램시마SC', 미국서 임상 1상-2상 면제(SBS CNBC)
	A000100	유한양행	30,857	241,500	0.6%	2.3%	-7.3%	18.1%	램시마' 피하주사형 약물 '램시마SC', FDA 임상 절차에서 바로 3상 돌입
	A086900	메디톡스	34,710	596,900	2.2%	11.1%	9.3%	3.3%	회사가 제출한 임상 자료가 인정돼 1상과 2상 임상을 면제
IT Information Technology	A005930	삼성전자	2,689,387	45,050	0.9%	-1.0%	-0.1%	16.4%	삼성전자 D램 불량설, 1Q 실적에 어떻게 반영될까(머니투데이)
	A000660	SK하이닉스	557,650	76,600	3.2%	5.1%	9.4%	26.6%	삼전 실적에 미칠 영향 놓고 전망 엇갈려, 내주 삼성전자 실적 전망 주목
	A035420	NAVER	204,369	124,000	0.0%	-1.6%	-6.8%	1.6%	아마존에 공급하는 서버용 D램 제품에 불량 문제 발생했다는 설 제기
	A006400	삼성SDI	148,875	216,500	0.9%	3.6%	-8.8%	-1.1%	LG디스플레이 18년 매출액 24조3,365억원/영업이익 928억원(국민일보)
	A036570	엔씨소프트	107,611	490,500	-1.1%	2.5%	6.4%	5.1%	연결, 매출액 24조 3365억원, 영업이익 928억원, 당기순손실 1794억원
	A035720	카카오	85,889	103,000	-0.5%	1.0%	-0.5%	0.0%	영업이익률은 0.4%로 나타났으며, 올해 부채비율은 122.9%
	A009150	삼성전기	80,296	107,500	2.9%	7.8%	0.5%	3.9%	삼성SDS 2018년 매출액 10조 342억원, 영업이익 8,773억원(국민일보)
	A034220	LG디스플레이	71,384	19,950	2.3%	-1.7%	-6.1%	10.5%	연결기준, 매출액 10조342억원, 영업이익 8,773억원, 순이익 6,387억원
A078340	컴투스	13,471	104,700	0.3%	4.7%	-14.0%	-18.8%	영업이익률은 8.7%로 나타났으며, 올해 부채비율은 30.3%	
통신서비스 Telecommunication	A017670	SK텔레콤	205,498	254,500	1.2%	0.6%	-2.3%	-5.6%	케이엠더블유, 특별관계자 지분변동(국민일보)
	A030200	KT	71,153	27,250	-0.6%	-2.2%	-4.2%	-8.6%	미래에셋자산운용등의 지분율이 5.95%에서 8.44%로 변동
	A032640	LG유플러스	68,111	15,600	1.0%	0.7%	4.0%	-11.6%	경영참가목적에 없는 단순 투자목적
금융 Financials	A055550	신한지주	207,462	43,750	4.2%	1.9%	0.2%	10.5%	금융지주 내년부터 속속 내부등급법, 자본비율 ↑ (연합인포맥스)
	A105560	KB금융	183,969	44,000	5.1%	5.9%	-0.8%	-5.4%	표준등급법을 적용 중인 금융지주사들, 신용평가모형에 내부등급법 적용
	A032830	삼성생명	168,000	84,000	-0.1%	-0.9%	-5.3%	2.9%	지방은행 금융지주 중 DGB금융지주가 내부등급법 적용 진도 가장 빨라
유틸리티 Utilities	A015760	한국전력	194,836	30,350	1.5%	-4.1%	-12.9%	-8.3%	한전KPS 18년 매출액 1조2,424억원, 영업이익 1,915억원(국민일보)
	A036460	한국가스공사	43,526	47,150	4.6%	2.3%	-5.9%	-2.2%	매출액 1조2,424억원, 영업이익 1,915억원, 당기순이익 1,613억원 기록
	A051600	한전KPS	15,728	34,950	0.4%	2.2%	-3.5%	5.3%	영업이익률은 15.4%로 나타났으며, 올해 부채비율은 30.2%

※ 작성자(SK증권 리서치센터)는 본 조사분석자료에 게재된 내용들이 외부의 부당한 압력이나 간섭없이 신의성실하게 작성되었음을 확인합니다. 자료 제공일 시점에서의 의견 및 추정치로 최종 실적과 오차가 발생할 수 있으며, 투자를 유도할 목적이 아니라 투자판단에 참고가 되는 정보제공을 목적으로 하고 있습니다. 투자자 투자자 자신의 판단과 책임하에 최종결정을 하시기 바랍니다. 본 자료는 당사의 저작물로서 모든 저작권은 당사에게 있으며, 어떠한 경우에도 당사의 동의 없이 복제, 대여, 전송, 재배포 될 수 없습니다.





2019년 04월 시장 캘린더

월	화	수	목	금	비고
1 <ul style="list-style-type: none"> 롯데제과/대상 제품 가격 인상 12월 결산법인 사업보고서 제출기한 일회용 비닐봉투 사용금지 국가신용등급 연례협의 예정 발전용 LNG 수입부과금 인하 예정 국제선 유류할증료 인상 미, 3월 ISM 제조업지수 미, 2월 소매판매 중, 3월 차이신 제조업 PMI 	2 <ul style="list-style-type: none"> 미세먼지 관련 법안 공포 예비타당성조사 개편안 발표 3월 소비자물가동향 미, 3월 ISM-NY 비즈니스 여건지수 미, 2월 내구재주문 유, 2월 생산자물가지수 유, 2월 실업률 영, 3월 건설 PMI 	3 <ul style="list-style-type: none"> 2월 온라인쇼핑동향 미, 3월 ISM 비제조업지수 미, 3월 서비스업 PMI 확정치 미, 2월 ADP취업자 변동 미, 2월 공장주문 유, 3월 서비스업 PMI 확정치 유, 3월 합성 PMI 확정치 유, 2월 소매판매 중, 류허 부총리, 방미 예정 	4 <ul style="list-style-type: none"> 오비맥주, 맥주제품 공장 출고가 인상 2월 국제수지 잠정치 	5 <ul style="list-style-type: none"> 삼성전자 1분기 잠정실적 발표 삼성 S10 5G 모델 본판매 시작 국회 본회의 네이버 AI 콜로키움 2019 미, 3월 고용동향보고서 미, 1월 소비자신용지수 영, 3월 할리팩스 주택가격지수 독, 2월 산업생산 	
8 <ul style="list-style-type: none"> 5G 이동통신 상용화 선언식 진행 UN 글로벌 국가적응계획 국제포럼 독, 22월 무역수지 	9 <ul style="list-style-type: none"> 미, 3월 NFIB 소기업 낙관지수 미, 2월 JOLTs 보고서 중국-EU 정상회담 예정 	10 <ul style="list-style-type: none"> 한-미 정상회담 개최 3월 고용동향 갤럭시A 신제품 공개 예정 미, FOMC 의사록 공개 미, 3월 소비자물가지수 미, 2월 도매재고지수 유, ECB 기준금리결정 영, 2월 제조업 생산 영, 2월 무역수지 	11 <ul style="list-style-type: none"> 읍선만기일 북한 최고인민회의 소집 2월 통화 및 유동성동향 2월 예금취급기관 가계대출 미, 3월 생산자물가지수 미, Verion 5G 서비스 출시 중, 3월 생산자물가지수 중, 3월 소비자물가지수 	12 <ul style="list-style-type: none"> 3월 수출입물가지수 미, 4월 미시건대 소비심리 평가지수 잠정치 미, 3월 수출입물가지수 유, 2월 산업생산 영, 브렉시트 연기 마지막날 중, 3월 무역수지 	
15 <ul style="list-style-type: none"> 미, 4월 뉴욕주 제조업지수 	16 <ul style="list-style-type: none"> 과방위, 유료방송 합산규제 재논의 미, 4월 NAHB 주택시장지수 미, 3월 산업생산 영, 2월 실업률 독, 4월 ZEW 경기기대지수 중, 3월 주택가격지수 	17 <ul style="list-style-type: none"> 18년 결재통화별 수출입 AWS 서밋 서울 19 개최 예정 미, 연준 베이지북 공개 미, 2월 무역수지 유, 3월 소비자물가지수 확정치 유, 2월 무역수지/경상수지 중, 3월 소매판매/산업생산 중, 3월 고정자산투자 	18 <ul style="list-style-type: none"> 금융통화위원회 미, 4월 필라델피아 연준 제조업지수 미, 3월 경기선행지수 미, 3월 소매판매 미, 2월 기업채고 영, 3월 소매판매 독, 3월 생산자물가지수 	19 <ul style="list-style-type: none"> 3월 생산자물가지수 수소연료전지차 세미나 개최 미, 3월 주택착공, 건축허가 홍콩 증시 휴장 	
22 <ul style="list-style-type: none"> 미, 3월 기준주택판매 미, 3월 시카고 연방 국가활동지수 홍콩 증시 휴장 	23 <ul style="list-style-type: none"> 3월 관광통계 미, 4월 리치몬드 연방 제조업지수 미, 3월 합성 PMI 잠정치 미, 3월 신규주택판매 미, 2월 주택가격지수 	24 <ul style="list-style-type: none"> 3월 무역수지 및 교역조건 2월 인구동향 일, BOJ 금융정책회의 1일차 	25 <ul style="list-style-type: none"> 1분기 실질 국내총생산 속보치 미, 3월 내구재주문 일, BOJ 금융정책회의 2일차 중, 제2회 일대일로 국제협력 정상포럼 개최 예정 	26 <ul style="list-style-type: none"> 삼성전자, 갤럭시 폴드 출시 인천항, 크루즈 터미널 개장 4월 소비자동향조사 3월 금융기관 가중평균금리 미, 1분기 GDP 예비치 미, 4월 미시건대 소비심리지수 	<ul style="list-style-type: none"> 27일(토) 중, 3월 공업이익
29 <ul style="list-style-type: none"> 미, 4월 달라스 연준 제조업 활동 일본 증시 휴장 	30 <ul style="list-style-type: none"> 4월 기업경기실사지수 3월 산업활동동향 미, 4월 시카고 PMI 미, 3월 잠정주택판매지수 미, 2월 S&P 코어로직 / CS 주택가격지수 일본 증시 휴장 				

※ 작성자(SK증권 리서치센터)는 본 조사분석자료에 게재된 내용들이 외부의 부당한 압력이나 간섭없이 신의성실하게 작성되었음을 확인합니다. 자료 제공일 시점에서의 의견 및 추정치로 최종 실적과 오차가 발생할 수 있으며, 투자를 유도할 목적이 아니라 투자판단에 참고가 되는 정보제공을 목적으로 하고 있습니다. 투자시 투자자 자신의 판단과 책임하에 최종결정을 하시기 바랍니다. 본 자료는 당사의 저작물로서 모든 저작권은 당사에게 있으며, 어떠한 경우에도 당사의 동의 없이 복제, 대여, 전송, 재배포 될 수 없습니다.

MORNING CALL



2019-04-02, (화)

섹터별 시가총액 상위 종목 수익률(해외)

<Global News Clip>

- Amazon, Whole Foods에 있는 수백가지 상품에 대해서 이번주에 가격 인하할 것, 주가 +1.88%
- Ally Financial, \$1.25bn 규모 자사주 매입 계획 발표, 19년 3분기에서 20년 2분기까지 매입
- Kellogg Company, Ferrero에게 Keebler 및 기타 브랜드 매각할 것, 주가 -2.37% 하락
- Hyundai/Kia, 미국 조사당국, 차량 화재 관련 조사 착수할 것
- T-Mobile, Sprint와 T-Mobile이 \$26bn 규모 합병에 가까워지고 있다는 분석 나와, +1.26%

Dow Jones Industrial Average Members

Company	국가	Close	1D	1W	1M	YTD
Apple	USA	191.2	0.7%	2.4%	9.3%	21.2%
American Express	USA	111.7	2.2%	2.0%	2.6%	17.2%
Boeing	USA	391.5	2.7%	5.7%	-11.1%	21.4%
Caterpillar	USA	140.3	3.5%	6.4%	2.0%	10.4%
Cisco Systems	USA	55.0	1.8%	3.3%	6.9%	26.9%
Chevron	USA	124.9	1.4%	0.7%	2.4%	14.8%
Walt Disney	USA	112.5	1.3%	2.2%	-1.3%	2.6%
DowDuPont	USA	54.4	2.1%	0.1%	-0.1%	-0.3%
Walgreens Boots Alliance	USA	63.5	0.3%	2.5%	-4.7%	-7.1%
Goldman Sachs Group	USA	196.7	2.5%	3.2%	-0.7%	17.8%
Home Depot	USA	195.6	2.0%	3.3%	5.7%	13.9%
IBM	USA	143.3	1.6%	2.2%	2.9%	26.1%
Intel	USA	54.5	1.5%	2.0%	2.3%	16.2%
Johnson & Johnson	USA	139.0	-0.6%	0.3%	0.5%	7.7%
JPMorgan Chase & Co	USA	104.6	3.4%	4.7%	0.2%	7.2%
Coca-Cola	USA	46.7	-0.3%	0.2%	3.0%	-1.3%
McDonald's	USA	188.4	-0.8%	0.5%	1.8%	6.1%
3M	USA	211.9	2.0%	2.3%	2.1%	11.2%
Merck & Co	USA	83.3	0.2%	0.5%	2.0%	9.0%
Microsoft	USA	119.0	0.9%	0.9%	5.8%	17.2%
NIKE	USA	85.2	1.2%	2.2%	-2.2%	15.0%
Pfizer	USA	42.8	0.9%	1.0%	-1.2%	-1.9%
Procter & Gamble	USA	103.6	-0.4%	0.6%	5.3%	12.8%
Travelers	USA	138.0	0.6%	2.3%	3.8%	15.3%
UnitedHealth Group	USA	245.5	-0.7%	0.9%	-0.2%	-1.4%
United Technologies	USA	133.2	3.3%	5.6%	5.9%	25.1%
Visa	USA	157.3	0.7%	1.3%	5.2%	19.2%
Verizon	USA	59.1	-0.1%	-2.5%	3.7%	5.1%
Walmart	USA	97.8	0.3%	-0.5%	-0.1%	5.0%
Exxon Mobil	USA	81.7	1.2%	1.0%	2.2%	19.9%

Materials

Company	국가	Close	1D	1W	1M	YTD
BHP Billiton	AUS	39.1	1.5%	4.0%	5.0%	19.0%
BASF	DEU	66.8	1.9%	2.0%	-1.8%	10.6%
Rio Tinto	AUS	99.5	1.7%	6.1%	8.8%	31.6%
SABIC	SAU	125.0	0.0%	2.2%	2.1%	7.6%
Glencore	GBR	326.2	2.6%	5.7%	7.2%	12.0%
Vale S.A.	BRA	52.6	3.3%	4.6%	12.5%	3.1%
Air Liquide S.A.	FRA	114.0	0.6%	0.9%	3.2%	5.1%
Nutrien	CAN	71.1	0.9%	4.0%	-2.2%	3.0%
Shin-Etsu Chemical	JAP	9,536.0	2.8%	3.2%	1.9%	11.7%
LyondellBasell	USA	87.2	3.7%	3.4%	2.5%	4.8%
Air Products & Chemicals	USA	191.5	0.3%	2.3%	6.3%	19.6%
Southern Copper	USA	40.2	1.4%	2.8%	12.5%	32.6%
Linde PLC	USA	176.6	0.4%	3.3%	4.9%	13.2%
Alcoa	USA	29.5	4.6%	7.0%	-0.7%	10.8%

Industrials

Company	국가	Close	1D	1W	1M	YTD
Honeywell Int'l	USA	161.5	1.6%	2.5%	3.7%	22.2%
Siemens	DEU	97.8	1.9%	3.3%	0.8%	0.5%
Union Pacific	USA	170.9	2.2%	5.6%	2.1%	23.6%
Lockheed Martin	USA	304.3	1.4%	3.2%	-1.7%	16.2%
UPS	USA	114.4	2.4%	5.6%	2.1%	17.3%
Airbus	FRA	117.8	-0.1%	1.2%	3.4%	40.3%
Fedex	USA	186.5	2.8%	6.5%	2.0%	15.6%
General Dynamics	USA	172.3	1.8%	3.2%	1.8%	9.6%
Raytheon	USA	184.8	1.5%	2.1%	-0.8%	20.5%
Northrop Grumman	USA	274.1	1.7%	3.1%	-4.5%	11.9%
Vinci	FRA	87.5	0.9%	1.7%	5.2%	21.5%
Illinois Tool Works	USA	148.3	3.4%	3.6%	2.7%	17.1%
Deutsche Post	DEU	29.4	1.5%	2.6%	7.3%	23.1%
Canadian National Railway	CAN	120.7	0.9%	3.0%	6.4%	19.4%

Energy

Company	국가	Close	1D	1W	1M	YTD
Royal Dutch Shell	GBR	2,416.0	0.1%	1.0%	2.8%	4.7%
Petro China	HKG	5.2	1.2%	1.4%	-1.2%	5.5%
Total	FRA	50.0	1.0%	0.8%	0.3%	8.3%
BP	GBR	559.2	0.1%	1.6%	4.9%	12.8%
China Petroleum	HKG	6.3	1.5%	-0.5%	-7.8%	12.3%
Schlumberger	USA	44.8	2.7%	4.0%	-1.0%	24.1%
Petrobras	BRA	28.0	-0.2%	-2.2%	4.9%	23.5%
Reliance Industries	IND	1,391.9	2.1%	1.8%	13.5%	24.2%
Equinor	NOR	191.3	1.3%	-0.3%	-0.2%	4.1%
Shenhua Energy	HKG	18.1	0.9%	0.6%	-7.1%	5.2%
Conocophillips	USA	67.7	1.4%	-1.3%	-1.8%	8.6%
CNOOC	HKG	14.9	1.6%	8.1%	9.5%	23.5%
ENI S.P.A.	ITA	15.8	0.5%	1.4%	5.3%	15.1%
EOG Resources Inc	USA	96.9	1.8%	2.3%	0.5%	11.2%
Rosneft Oil Co.	RUS	419.7	1.9%	3.6%	5.4%	-3.0%
Gazprom	RUS	154.5	3.3%	2.3%	-1.4%	0.7%

Consumer Discretionary

Company	국가	Close	1D	1W	1M	YTD
Amazon	USA	1,814.2	1.9%	1.7%	8.5%	20.8%
Toyota Motor	JAP	6,646.0	2.5%	-1.7%	-0.6%	3.7%
Comcast	USA	40.3	0.8%	1.7%	3.1%	18.4%
LVMH	FRA	333.3	1.6%	3.2%	8.7%	29.1%
Netflix	USA	367.0	2.9%	1.9%	2.7%	37.1%
Naspers	ZAF	334,598.0	0.4%	3.9%	9.5%	19.3%
Booking Holdings	USA	1,759.2	0.8%	-0.5%	2.6%	2.1%
Inditex	ESP	26.1	-0.4%	-1.3%	-2.5%	16.7%
Volkswagen	DEU	149.0	2.7%	4.3%	-5.5%	7.1%
Daimler	DEU	54.4	4.4%	7.2%	1.9%	18.5%
Charter Comm.	USA	346.2	-0.2%	-2.8%	-0.1%	21.5%
Starbucks	USA	74.0	-0.5%	1.4%	4.4%	14.8%
Adidas	DEU	218.8	0.9%	2.2%	1.4%	20.0%
Lowe's	USA	108.9	-0.5%	2.8%	4.8%	17.9%
Tesla	USA	289.2	3.3%	8.0%	-1.9%	-13.1%
TJX	USA	53.2	0.0%	0.7%	2.3%	18.9%

※ 작성자(SK증권 리서치센터)는 본 조사항목에 기재된 내용들이 외부의 부당한 압력이나 간섭없이 신의성실하게 작성되었음을 확인합니다. 자료 제공일 시점에서의 의견 및 추정치로 최종 실적과 오차가 발생할 수 있으며, 투자를 유도할 목적이 아니라 투자판단에 참고가 되는 정보제공을 목적으로 하고 있습니다. 투자시 투자자 자신의 판단과 책임하에 최종결정을 하시기 바랍니다. 본 자료는 당사의 저작물로서 모든 저작권은 당사에게 있으며, 어떠한 경우에도 당사의 동의 없이 복제, 대역, 전송, 재배포 될 수 없습니다.



MORNING CALL



2019-04-02, (화)

Consumer Staples

(단위 : 각국 거래소 통화 기준)						
Company	국가	Close	1D	1W	1M	YTD
Nestle	CHE	94.6	-0.3%	-0.6%	4.2%	18.6%
AB Inbev	BEL	74.5	-0.3%	2.7%	2.4%	29.2%
Unilever	NLD	51.5	-0.5%	-0.2%	9.6%	8.7%
Pepsico	USA	122.0	-0.4%	0.0%	5.0%	10.4%
Philip Morris	USA	88.2	-0.2%	-0.4%	0.8%	32.1%
Kweichow Moutai	CHN	859.0	0.6%	11.1%	8.8%	45.6%
BAT	GBR	3,135.0	-1.8%	1.7%	9.5%	25.4%
L'oreal	FRA	240.4	0.3%	0.9%	7.6%	19.5%
Altria Group	USA	57.7	0.5%	1.2%	9.4%	16.9%
AmBev	BRA	16.8	-0.1%	-1.0%	-0.1%	9.4%
Diageo	GBR	3,103.5	-1.1%	-0.8%	5.6%	11.0%
Costco Wholesale	USA	244.2	0.8%	2.1%	11.3%	19.9%
Kraft Heinz	USA	32.5	-0.5%	-1.2%	0.3%	-24.5%
CVS Health	USA	54.2	0.5%	-2.2%	-6.8%	-17.3%
Mondelez International	USA	49.7	-0.5%	-0.2%	5.2%	24.1%

Telecommunication Services

(단위 : 각국 거래소 통화 기준)						
Company	국가	Close	1D	1W	1M	YTD
AT&T	USA	32.0	1.9%	1.8%	3.7%	11.9%
China Mobile	HKG	78.1	-2.4%	-3.2%	-6.9%	3.6%
NTT Docomo	JAP	2,446.0	-0.2%	-2.5%	-4.5%	-1.1%
Nippon Telegraph	JAP	4,755.0	1.1%	-2.3%	-0.6%	6.1%
Softbank	JAP	10,900.0	1.4%	2.7%	4.6%	49.2%
Deutsche Telekom	DEU	14.8	0.1%	-5.3%	2.0%	0.1%
Vodafone	GBR	141.9	1.5%	-0.3%	5.7%	-7.2%
KDDI	JAP	2,421.0	1.5%	-2.4%	-9.2%	-7.7%
America Movil SAB	MEX	14.1	1.8%	1.1%	1.8%	1.1%
T-Mobile	USA	70.0	1.3%	-4.6%	-3.3%	10.0%
Telefonica	ESP	7.5	0.6%	-0.8%	0.4%	2.3%
Orange	FRA	14.6	0.6%	1.3%	9.4%	3.0%
Singapore Telecom	SGP	3.1	1.0%	1.7%	2.0%	4.1%
Emirates Telecom	ARE	16.7	0.0%	-1.1%	-1.4%	-1.6%
Saudi Telecom	SAU	108.6	0.9%	1.9%	9.0%	18.7%
Bell Canada Enterprises	CAN	59.1	-0.3%	-0.5%	2.1%	9.7%

Health Care

(단위 : 각국 거래소 통화 기준)						
Company	국가	Close	1D	1W	1M	YTD
Novartis	CHE	96.0	0.3%	1.8%	5.4%	14.3%
Roche Holding	CHE	275.0	0.2%	0.6%	-0.7%	13.0%
AbbVie	USA	80.8	0.2%	0.0%	0.8%	-12.4%
Amgen	USA	191.8	0.9%	1.9%	0.3%	-1.5%
Novo Nordisk	DNK	347.6	-0.2%	0.6%	6.7%	16.7%
Abbott Laboratories	USA	79.7	-0.4%	0.8%	1.4%	10.1%
Medtronic	USA	90.7	-0.4%	-0.4%	-1.5%	-0.3%
Bristol Myers Squibb	USA	47.1	-1.3%	-2.6%	-11.5%	-9.4%
Sanofi	FRA	78.9	0.1%	0.7%	6.6%	4.2%
Gilead Sciences	USA	65.9	1.3%	2.6%	-0.2%	5.3%
Bayer	DEU	58.5	1.6%	2.6%	-18.4%	-3.4%
GlaxoSmithKline	GBR	1,582.0	-0.9%	1.3%	4.7%	6.1%
Astrazeneca	GBR	6,169.0	0.6%	-3.8%	-0.3%	5.0%
Thermo Fisher	USA	276.2	0.9%	1.7%	4.6%	23.4%
Eli Lilly & Co.	USA	129.1	-0.5%	-1.5%	0.2%	11.5%
Celgene	USA	93.7	-0.7%	5.0%	9.0%	46.2%

Utilities

(단위 : 각국 거래소 통화 기준)						
Company	국가	Close	1D	1W	1M	YTD
Nextera Energy	USA	190.5	-1.5%	-2.3%	1.6%	9.6%
Enel S.P.A	ITA	5.7	-0.8%	-0.8%	6.5%	12.2%
Yangtze Power	CHN	16.9	0.2%	-0.9%	3.9%	6.4%
Duke Energy	USA	89.3	-0.8%	-2.5%	-0.3%	3.5%
Iberdrola	ESP	7.8	-0.7%	0.1%	6.6%	10.7%
Southern Co/the	USA	51.4	-0.5%	-2.1%	2.9%	17.1%
Dominion Energy	USA	76.7	0.0%	-0.2%	2.5%	7.3%
EDF	FRA	12.3	1.1%	0.5%	-3.7%	-10.7%
Engie	FRA	13.3	0.3%	0.6%	-0.2%	6.3%
Exelon	USA	49.8	-0.6%	-1.7%	2.7%	10.5%
National Grid	GBR	842.8	-0.9%	-5.2%	-0.8%	10.3%
AEP	USA	82.8	-1.1%	-3.7%	1.7%	10.8%
HK & China Gas	HKG	19.1	1.6%	4.1%	5.6%	18.0%
Sempra Energy	USA	126.6	0.6%	0.9%	4.4%	17.0%

Information Technology

(단위 : 각국 거래소 통화 기준)						
Company	국가	Close	1D	1W	1M	YTD
Alphabet	USA	1,199.0	1.9%	0.8%	4.4%	14.7%
Tencent	HKG	365.0	1.1%	3.9%	8.6%	16.2%
Alibaba	USA	180.9	-0.9%	1.6%	-1.6%	32.0%
Facebook	USA	168.7	1.2%	0.6%	4.0%	28.7%
Taiwan Semicon	TWN	245.5	0.0%	0.6%	2.7%	8.9%
Oracle	USA	54.6	1.6%	2.4%	3.9%	20.9%
Nvidia	USA	182.3	1.5%	3.1%	16.5%	36.5%
SAP	DEU	103.1	0.3%	2.2%	8.2%	18.6%
Adobe Systems	USA	272.2	2.1%	2.5%	3.1%	20.3%
Texas Instruments	USA	108.6	2.4%	0.3%	1.8%	15.0%
Broadcom	USA	305.8	1.7%	2.9%	12.1%	20.3%
Paypal	USA	105.6	1.6%	2.3%	6.8%	25.5%
ASML	NLD	170.5	2.0%	2.7%	5.6%	24.3%
Baidu	USA	170.4	3.4%	1.9%	5.1%	7.4%
Qualcomm	USA	57.8	1.4%	-0.3%	6.7%	1.6%
Micron Technology	USA	42.3	2.2%	4.8%	1.6%	33.2%
Tokyo Electron	JAP	16,360.0	2.3%	0.1%	6.3%	30.7%
Nintendo	JAP	31,920.0	1.1%	0.1%	3.3%	9.0%
Applied Materials	USA	41.1	3.7%	3.8%	6.7%	25.6%

Financials

(단위 : 각국 거래소 통화 기준)						
Company	국가	Close	1D	1W	1M	YTD
Berkshire Hathaway	USA	307,800.0	2.2%	2.3%	1.0%	0.6%
Ind&Comm BOC	CHN	5.6	1.3%	3.5%	-3.6%	6.6%
Bank of America	USA	28.5	3.4%	4.9%	-2.6%	15.8%
Construction BOC	HKG	6.9	2.5%	1.5%	-1.3%	6.8%
Wells Fargo	USA	48.8	1.0%	-0.4%	-2.4%	5.9%
PingAn Insurance	HKG	90.0	2.4%	6.0%	6.8%	30.2%
Agricultural Bank	HKG	3.7	2.5%	1.9%	-1.9%	8.2%
HSBC Holdings	GBR	635.8	2.0%	3.8%	3.5%	-1.7%
Citi Group	USA	64.4	3.4%	5.1%	-0.2%	23.6%
Bank of China	HKG	3.7	3.7%	3.1%	0.5%	9.2%

Real Estate

(단위 : 각국 거래소 통화 기준)						
Company	국가	Close	1D	1W	1M	YTD
Ameican Tower	USA	192.5	-2.3%	-1.3%	8.2%	21.7%
China Vanke	HKG	34.9	5.8%	15.8%	13.7%	31.2%
Simon Property	USA	182.9	0.4%	0.9%	4.2%	8.9%
SHKP Ltd	HKG	141.4	5.0%	8.9%	9.4%	26.7%
Country Garden	HKG	12.5	1.6%	4.2%	16.9%	30.7%
Crown Castle Int'l	USA	126.7	-1.0%	0.9%	6.2%	16.6%
China Evergrande	HKG	25.9	-0.8%	-4.3%	5.5%	10.4%
Overseas land&Invest	HKG	31.0	3.9%	9.4%	5.5%	15.1%

※ 작성자(SK증권 리서치센터)는 본 조사분석자료에 게재된 내용들이 외부의 부당한 압력이나 간섭없이 신의성실하게 작성되었음을 확인합니다. 자료 제공일 시점에서의 의견 및 추정치로 최종 실적과 오차가 발생할 수 있으며, 투자를 유도할 목적이 아니라 투자판단에 참고가 되는 정보제공을 목적으로 하고 있습니다. 투자시 투자자 자신의 판단과 책임하에 최종결정을 하시기 바랍니다. 본 자료는 당사의 저작물로서 모든 저작권은 당사에 있으며, 어떠한 경우에도 당사의 동의 없이 복제, 대역, 전송, 재배포 될 수 없습니다.

