

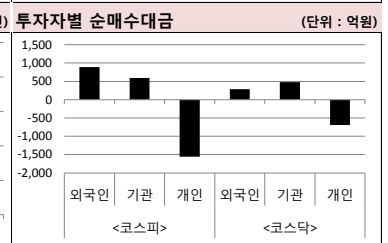
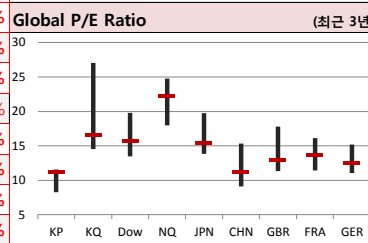
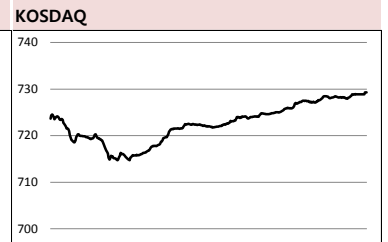
MORNING CALL

SK securities



2019-04-01, (월)

Global Indices		(단위: pt. 10억 원지통화)							
	Close	시가총액	1D	1W	1M	3M	YTD	3Y	
KOSPI	2,140.7	1,371,945.4	0.6%	-0.2%	-2.5%	4.9%	4.9%	8.5%	
KOSDAQ	729.3	245,798.7	1.3%	0.3%	-0.3%	7.9%	7.9%	5.6%	
Dow Jones	25,928.7	7,196.0	0.8%	1.6%	-0.4%	12.4%	11.2%	45.7%	
Nasdaq	7,729.3	11,969.6	0.8%	1.2%	1.8%	17.4%	16.5%	57.3%	
S&P 500	2,834.4	24,527.3	0.7%	1.3%	1.1%	14.0%	13.1%	36.7%	
UK	7,279.2	1,958.3	0.6%	1.4%	2.4%	8.1%	8.2%	18.4%	
Germany	11,526.0	1,097.8	0.9%	1.6%	-0.7%	9.2%	9.2%	17.7%	
France	5,350.5	1,624.2	1.0%	1.7%	1.6%	14.4%	13.1%	23.8%	
Japan	21,205.8	358,996.3	0.8%	1.1%	-1.8%	6.0%	6.0%	31.2%	
China	3,090.8	33,725.7	3.2%	1.6%	3.2%	23.9%	23.9%	2.7%	
Brazil	95,414.6	2,829.6	1.1%	1.9%	0.9%	8.6%	8.6%	88.7%	
Vietnam	980.8	3,211,000.0	-0.2%	1.1%	0.1%	9.9%	9.9%	75.6%	
India	38,672.9	69,057.3	0.3%	2.3%	7.2%	7.2%	6.7%	53.0%	
Russia	2,497.1	35,617.5	0.2%	0.0%	0.8%	5.4%	5.4%	34.5%	



Global Market

미국 증시 - 미중 무역협상 진전 기대에 상승 마감
 · 백악관, 베이징 고위급 무역회담 종료되면서 진전 있었다고 발표, 단기간 금리 우려는 진정 추세
 · 무어 연준 이사 지명자에 이어 커틀로 위원장, '연준이 당장 정책금리를 50bp 내려야 한다' 주장

유럽 증시 - 브렉시트 우려, 미중 협상 기대 속 상승 마감
 · 3차 브렉시트 합의안을 영국 하원이 반대 344표로 부결 처리, 'No Deal Brexit' 우려 속 파운드 ↓
 · 독일 3월 실업률 4.9%에 그치면서 낮은 수준 유지, 무늬신, '다음주 류허 맞이 기대' 트위터 개시

일본 증시 - 미중 무역협상 기대에 상승 마감
 · 미중 무역 대표 무역협상을 진행, 무늬신, 28일 중국 측과 생산적인 시간 가졌다고 전해
 · 미중간의 무역협상 진전 기대 고조, 아시아 증시 전반 강세 속 다키에 강세

국내 증시 - 한미 정상회담, 미중 무역협상 기대에 상승 마감
 · 오전 10시 한미 정상회담 개최 소식에 경협주 ↑, 상해 개장과 함께 무역협상 기대로 지수 ↑
 · 12개월 선형 EPS 반등하는 가운데, 5일 삼성전자 실적 발표 기점으로 1Q 여닝 시즌 시작

China Region Market

중화권 증시 - 미중 무역협상 기대에 3%대 급등 마감
 · 미중 무역협상에서 중국 측이 진전된 제안을 내놨다는 소식이 전해지면서 투심 개선, 거래량 ↑
 · 중국 하이난성에서 개최되는 보아오 포럼에서 발표된 금융 지원 정책들도 상승세에 일조

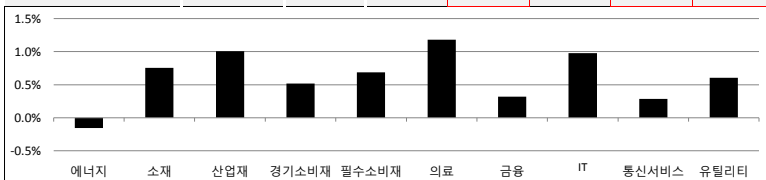
중화권 이슈 - 소비재업종 강세, 배당주 주목
 · 귀주모태주의 지난해 수익이 30% 이상 급증했다는 소식이 주가가 크게 뛰어들어
 · 900개 A주 상장사 연간 실적 발표, 배당 진행 기업 80% 이상, 고배당 기업 수 전년비 늘어

Today's Event

- 12월 결산법인 사업보고서 제출기한
- 미국, 3월 ISM 제조업지수
- 국채선 유통할증료 인상
- 미국, 2월 소매판매
- 롯데제과/대상, 제품 가격 인상
- 유로존, 3월 CPI 예비치
- 일회용 비닐봉투 사용금지
- 중국, 3월 차이신 제조업 PMI
- 발전용 LNG 수입부과금 인하 예정

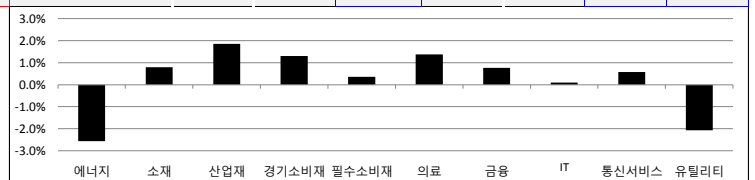
S&P 500 Sector

	1D	1W	1M	3M	YTD	2Y	3Y
에너지	-0.2%	1.0%	0.2%	15.9%	15.4%	-4.8%	7.3%
소재	0.8%	2.2%	1.1%	10.6%	9.7%	5.6%	22.4%
산업재	1.0%	2.6%	-1.3%	17.8%	16.6%	13.0%	30.5%
경기소비재	0.5%	1.3%	3.0%	16.6%	15.3%	28.7%	42.7%
필수소비재	0.7%	1.6%	3.8%	11.6%	11.2%	3.3%	5.4%
의료	1.2%	1.3%	-1.1%	7.6%	6.1%	23.6%	33.8%
금융	0.3%	1.8%	-3.3%	9.0%	7.9%	8.3%	39.5%
IT	1.0%	1.4%	4.0%	20.5%	19.4%	43.4%	74.7%
통신서비스	0.3%	-0.3%	1.6%	13.9%	13.6%	-6.0%	-8.4%
유틸리티	0.6%	-0.6%	2.5%	10.1%	9.9%	13.4%	16.7%



Korea Sector

	1D	1W	1M	3M	YTD	2Y	3Y
에너지	-2.6%	-4.8%	-5.5%	-1.6%	-1.6%	0.2%	0.8%
소재	0.8%	0.3%	-5.8%	3.8%	3.8%	-4.9%	3.7%
산업재	1.8%	1.5%	-4.1%	0.4%	0.4%	-8.0%	-5.1%
경기소비재	1.3%	1.3%	-1.1%	8.5%	8.5%	-11.2%	-13.6%
필수소비재	0.4%	0.8%	1.4%	4.9%	4.9%	0.3%	-14.5%
의료	1.4%	-4.0%	-8.9%	-11.0%	-11.0%	67.5%	21.3%
금융	0.8%	-0.5%	-4.0%	-0.2%	-0.2%	-7.1%	7.8%
IT	0.1%	-0.9%	-0.3%	15.1%	15.1%	12.8%	71.7%
통신서비스	0.6%	0.9%	-1.7%	0.8%	0.8%	6.3%	28.3%
유틸리티	-2.1%	-5.1%	-13.6%	-9.2%	-9.2%	-32.2%	-45.0%



Fixed Income

	Close	1D	1M	YTD
국고채 3년	1.690	1.5	-12.2	-13.3
국고채 10년	1.830	2.5	-15.5	-12.6
미국채 2년	2.260	2.4	-29.3	-22.8
미국채 10년	2.405	1.0	-34.8	-27.9
일본 국채 10년	-0.081	0.9	-7.4	-8.4
중국 국채 10년	3.422	-0.1	-5.5	-35.2
독일 국채 10년	-0.070	-0.1	-25.3	-31.2

Commodity

	Close	1D	1M	YTD
국제유가(WTI)	60.14	1.4%	7.8%	32.4%
VIX Index	13.71	-5.0%	1.0%	-46.1%
천연가스	2.66	-1.8%	-6.9%	-9.5%
CRB상품지수	183.75	0.2%	1.2%	8.2%
금(Comex)	1,293.00	0.2%	-0.5%	0.9%
BDI(Baltic Dry)	689.00	-0.4%	3.8%	-45.8%
구리	293.60	2.2%	0.1%	11.6%

※ 작성자(SK증권 리서치센터)는 본 조사분석자료에 게재된 내용들이 외부의 부당한 압력이나 간섭없이 신의성실하게 작성되었음을 확인합니다. 자료 제공일 시점에서의 의견 및 추정치로 최종 실적과 오차가 발생할 수 있으며, 투자를 유도할 목적이 아니라 투자판단에 참고가 되는 정보제공을 목적으로 하고 있습니다. 투자자 투자자 자신의 판단과 책임하에 최종결정을 하시길 바랍니다. 본 자료는 당사의 저작물로서 모든 저작권은 당사에 있으며, 어떠한 경우에도 당사의 동의 없이 복제, 대역, 전송, 재배포 될 수 없습니다.





일일 상승률 상위 종목			일일 하락률 상위 종목				
종목명	시가총액	수익률	특이동향	종목명	시가총액	수익률	특이동향
한창	1,353	27.8%	한창, 경농, 일신석재, 인디에프, 아난티, 용평리조트 · 한미 정상회담 개최 소식 등에 대북관련주 강세 동부제철 · 관리종목 지정 하루 만에 반등	머큐리	1,617	-8.4%	케어랩스 · 최대주주 변경 수반 주식 담보제공 계약 체결
경농	3,384	15.1%		현대바이오	2,977	-8.1%	
유비쿼스홀딩스	3,020	15.0%		미원상사	2,769	-8.0%	
일신석재	1,894	14.8%		에프앤리퍼블릭	1,297	-7.9%	
동부제철	2,200	14.5%		투비소프트	929	-7.0%	
인디에프	1,414	12.4%		모토닉	3,993	-6.9%	
아난티	12,636	12.0%		케어랩스	1,257	-6.9%	
용평리조트	3,754	10.8%		더블유에프엠	995	-6.0%	

주요 투자자별 순매수/순매도 상위 종목																							
<외국인 순매수 상위>			<외국인 순매도 상위>			<기관 순매수 상위>			<기관 순매도 상위>			<개인 순매수 상위>			<개인 순매도 상위>								
종목명	매수대금	종목명	매도대금	종목명	매수대금	종목명	매도대금	종목명	매수대금	종목명	매도대금	종목명	매수대금	종목명	매도대금								
LG전자	207.7	삼성전자	-441.8	SK하이닉스	213.3	SK이노베이션	-259.2	SK이노베이션	343.3	SK하이닉스	-297.4	부광약품	157.4	아난티	-195.8	현대건설	189.7	KT	-146.4	삼성전자	284.3	현대건설	-232.2
호텔신라	123.9	한국전력	-141.1	롯데케미칼	165.6	하나금융지주	-102.5	한국전력	219.5	LG전자	-213.6	메디톡스	113.5	SK이노베이션	-86.2	삼성전자	142.7	아모레퍼시픽	-102.4	아난티	212.0	부광약품	-179.0
하나금융지주	111.3	오리온	-82.2	LG이노텍	121.9	S-Oil	-94.0	KT	150.8	메디톡스	-170.4	KB금융	109.3	DGB금융지주	-69.8	오리온	89.0	한국전력	-91.2	S-Oil	98.9	삼성전기	-166.6
삼성전기	89.6	한국타이어	-68.7	JYP Ent.	86.8	LG화학	-81.2	한국타이어	58.4	KB금융	-161.0	SK하이닉스	86.3	롯데쇼핑	-47.8	현대엘리베이	85.1	삼성바이오로직스	-52.2	KT&G	56.5	롯데케미칼	-141.2
LG화학	80.5	우리금융지주	-47.0	삼성전기	79.0	KT&G	-45.0	메지온	48.0	LG이노텍	-135.7	위닉스	68.6	LG생활건강	-39.2	현대글로비스	66.0	POSCO	-43.0	SK텔레콤	44.3	호텔신라	-127.0

후강통(Shanghai-Hongkong Link) 거래 상위 종목						선강통(Shenzhen-Hongkong Link) 거래 상위 종목					
코드	종목명	시가총액(B)	Close	거래대금	종목명	시가총액(B)	Close	거래대금			
600519 C1 Equity	구이저우 모우타이	1,072.8	853.99	2,900.0	000858 C2 Equity	우량에 이빈	368.8	95.00	1,700.0		
601318 C1 Equity	중국 평안보험 집단	1,395.0	77.10	2,100.0	000001 C2 Equity	평안 은행	220.1	12.82	663.6		
600036 C1 Equity	초상 은행	849.5	33.92	1,600.0	002304 C2 Equity	장수 양허맥주	196.5	130.42	619.3		
600030 C1 Equity	중신증권	279.4	24.78	1,300.0	000651 C2 Equity	거리 전기기기	284.0	47.21	616.8		
600031 C1 Equity	싼이 중공	107.0	12.78	668.0	000860 C2 Equity	베이징 순신 농업	34.6	60.63	608.2		
600276 C1 Equity	장수 형루이 의약	289.4	65.42	583.3	000002 C2 Equity	완커 기업	335.8	30.72	595.5		
601888 C1 Equity	차이나 인터내셔널 트레블 서	136.8	70.08	545.2	000333 C2 Equity	메이디 그룹	321.1	48.73	561.5		
600585 C1 Equity	안후이 하이위 수니	206.0	38.18	531.1	002415 C2 Equity	항저우 하이테크비전 디지털 기	327.9	35.07	479.5		
600887 C1 Equity	네이멍구 이리산업	176.9	29.11	498.2	002475 C2 Equity	릭스슈어 정밀산업	102.0	24.80	381.8		
601166 C1 Equity	싱예은행	377.5	18.17	464.5	000063 C2 Equity	중싱 통신	115.6	29.20	379.3		

오늘의 Check Point !!!

▶ 주요 상장사 1분기 이익 전망치 하향

- 증권사 3곳 이상의 실적 전망치가 있는 국내 상장사 130곳의 1분기 영업이익 추정치 24조4천317억원으로 집계
- 석 달 전 전망치보다 27.7% 줄고 한 달 전보다는 7.3% 하향 조정된 수준
- 전년 대비 영업이익 하향 조정 폭이 가장 큰 업종은 디스플레이/반도체, 상향 조정된 업종은 조선/IT하드웨어/은행 등

▶ 갤럭시S10 5G 가격 '최소 139만, 최고 155만원 선'

- 삼성전자와 이동통신 3사가 '갤럭시S10 5G'의 출고가를 139만7000원(256GB 기준)으로 결정
- LG전자의 첫 5G 폰 'V50 씽큐'의 출고가격은 119만9000원으로 결정
- 5G 신호 처리부품(전용 모뎀/안테나)과 대용량 배터리 등 5G 성능을 구현하기 위해 제품 원가가 불가피하게 높음

▶ 중국 제조업 지수 4개월 만에 반등

- 3월 중국 제조업 PMI가 50.5로 집계, 전월 49.2에서 대폭 오른 것으로, 지난해 12월 이후 4달 만에 50 이상으로 반등
- 3월 비제조업 PMI도 54.8로 전월 54.3 대비 상승, 종합 PMI는 54로, 전월 52.4에 비해 크게 높아져
- 중국 경제가 다시 안정적인 흐름을 회복할지 주목

16만

원가 좋아하는
사람들이 벌써
이렇게나

시럽윌스 회원
16만 돌파!

시럽윌스님 외 160,000명이 좋아합니다

스마트하게 돈 버는 지갑, 시럽윌스

※ 작성자(SK증권 리서치센터)는 본 조사분석자료에 게재된 내용들이 외부의 부당한 압력이나 간섭없이 신의성실하게 작성되었음을 확인합니다. 자료 제공일 시점에서의 의견 및 추정치로 최종 실적과 오차가 발생할 수 있으며, 투자를 유도할 목적이 아니라 투자판단에 참고가 되는 정보제공을 목적으로 하고 있습니다. 투자자 투자자 자신의 판단과 책임하에 최종결정을 하시기 바랍니다. 본 자료는 당사의 저작물로서 모든 저작권은 당사에게 있으며, 어떠한 경우에도 당사의 동의 없이 복제, 대여, 전송, 재배포 될 수 없습니다.





섹터별 시가총액 상위 및 SK증권 커버리지 종목 수익률(국내)

(단위 : 억원 / 원)

섹터	코드	종목명	시가총액	Close	1D	1W	1M	YTD	주요 뉴스
에너지 Energy	A034730	SK	190,325	270,500	2.1%	-2.0%	-0.7%	4.0%	유가 상승, WTI 60.14달러, 미-중 무역협상 진전(EBN)
	A096770	SK이노베이션	165,976	179,500	-3.8%	-8.2%	-4.5%	0.0%	· 므누신 미 재무장관 '중국과 고위급 협상 건설적'
	A010950	S-Oil	100,874	89,600	-1.0%	-6.8%	-10.4%	-8.3%	· 러시아 '유가 반등 위해 적극적으로 감소 임할 것'
	A078930	GS	49,059	52,800	0.4%	-1.1%	-1.5%	2.3%	'역주행' 에너지정책에, 꺼져가는 'ESS 산업'(문화일보)
	A010060	OCI	22,156	92,900	0.5%	-5.7%	-14.0%	-13.2%	· 정부, ESS 화재원인 규명못해, 발주 중단 사태도 장기화 우려
	A018670	SK가스	8,436	91,400	0.8%	-2.1%	13.7%	29.3%	· LG화학-삼성SDI-LS산전 등 1분기 영업익 전망치 곤두박질
소재 Materials	A051910	LG화학	258,368	366,000	1.4%	-3.6%	-6.3%	5.5%	한화·롯데, 삼성과 빅딜 이후 석유화학 '일등공신'(EBN)
	A005490	POSCO	220,583	253,000	-0.6%	-2.3%	-3.8%	4.1%	· 빅딜 후 그룹 내 석유화학 EBITDA 비중 한화 19%→66%, 롯데 40%→55%
	A011170	롯데케미칼	99,570	290,500	3.2%	3.4%	-8.9%	4.9%	· 석유화학 다운사이클 우려, '제품별 업황 달라 다각화-수직계열화 기대'
	A010130	고려아연	87,746	465,000	1.3%	0.8%	1.9%	7.5%	HDPE 가격 하락, 1,000달러 선 붕괴(EBN)
	A004020	현대제철	59,917	44,900	0.1%	-1.6%	-9.9%	-0.8%	· 중국 정부, 4월1일 제조업 부가가치세 감축 발표
	A009830	한화케미칼	34,090	20,900	0.0%	-5.2%	-10.7%	3.5%	· 시장참여자가 구매 시기 늦춰
산업재 Industrials	A009540	현대중공업	84,220	119,000	2.6%	-5.6%	-9.5%	-7.4%	아시아나항공, 650억 규모 사모 영구채 발행 철회(머니투데이)
	A000720	현대건설	59,464	53,400	6.0%	3.7%	-6.6%	-2.2%	· 14일 재무구조 개선을 위해 사모 영구채 발행을 결정
	A010140	삼성중공업	52,038	8,260	2.2%	-5.5%	-9.8%	11.5%	· 추후 시장상황을 고려해 영구채 발행을 재추진할 예정
	A012750	에스원	38,189	100,500	1.3%	2.8%	-1.5%	0.0%	한진칼 주총에선 완승, 한승 돌린 조양호(한국일보)
	A003490	대한항공	30,208	31,850	1.3%	-2.3%	-13.5%	-3.6%	· 조양호 한진그룹 회장이 지주사인 한진칼을 지켜내는 데는 성공
	A000210	대림산업	33,547	96,400	3.5%	2.2%	3.0%	-6.0%	· 조양호 측근 석태수 대표 사내이사 연임
경기소비재 Consumer Discretionary	A005380	현대차	255,333	119,500	0.0%	-3.2%	-5.5%	0.8%	패키지여행 '한바람', 여행사 '코스리'(매일경제)
	A012330	현대모비스	202,962	208,500	-0.2%	-2.8%	-5.4%	9.7%	· 전통적인 패키지 여행에 대한 수요가 급감해 고객 이탈이 심화
	A000270	기아차	143,296	35,350	2.6%	2.5%	-3.3%	4.9%	· 익스피디아/트립닷컴 등 가격 경쟁력을 갖춘 글로벌 OTA 시장 잠식
	A023530	롯데쇼핑	50,354	178,000	0.0%	-5.3%	-6.8%	-15.6%	폐쇄된 군산공장 새 주인 찾았다, 2021년 전기차 생산(머니투데이)
	A035760	CJ ENM	51,088	233,000	2.7%	2.9%	-2.2%	15.4%	· 자동차 부품사 MS그룹 중심 컨소시엄 인수, 20,00억 투자 계획
	A139480	이마트	47,946	172,000	0.9%	-2.8%	-4.4%	-5.8%	· MS오트렉은 자회사인 명신 총 1,130억원에 군산공장 토지 및 건물 인수
필수소비재 Consumer Staples	A051900	LG생활건강	221,310	1,417,000	1.5%	2.0%	13.7%	28.7%	한국콜마 2018년 매출 1조 3578억원, 영업이익 899억원 (국민일보)
	A033780	KT&G	142,098	103,500	-2.4%	-2.4%	-1.9%	2.0%	· 18년 연결기준으로 1조 3578억원, 영업이익 899억원, 당기순이익 368억
	A090430	아모레퍼시픽	110,194	188,500	1.6%	-2.3%	-5.8%	-10.0%	· 올해 부채비율은 170.0%로 작년 부채비율 101.0%보다 69.0%p 증가
	A271560	오리온	39,536	100,000	3.7%	2.0%	-10.3%	-16.7%	SK만 믿고 팔았는데, 애경산업, '가습기살균제' 책임 억울(뉴스1)
	A161890	한국콜마	17,788	79,600	2.7%	0.6%	0.5%	12.9%	· SK케미칼, 계약서상에 '사고시 전적인 책임' 명시
	A192820	코스맥스	15,225	151,500	2.0%	0.7%	3.4%	16.5%	· 애경, SK케미칼로부터 제품 받아 판매만 했을 뿐
의료 Health Care	A068270	셀트리온	231,596	181,000	0.3%	-9.3%	-11.5%	-18.7%	국내 첫 유전자치료제 '인보사' 유통·판매중단(연합뉴스)
	A207940	삼성바이오로직스	211,397	319,500	-0.2%	-5.6%	-15.0%	-17.3%	· 주성분 1개, 허가와 다른 세포로 추정, 식약처 '안전성 우려는 아직 없어'
	A091990	셀트리온헬스케어	95,731	66,800	1.5%	-4.7%	-4.3%	-11.3%	· 코로룡생명과학은 해당 제품에 대해 유통·판매를 중지
	A128940	한미약품	52,952	456,000	1.2%	-0.6%	-7.7%	-1.7%	제약사, 주총 마무리, 국민연금 반대 안건 모두 통과(데일리팝)
	A000100	유한양행	30,665	240,000	0.8%	-0.2%	-7.9%	17.4%	· 동아에스티-한미-셀트리온 등 6곳 주요 안건 반대표 원안대로 가결
	A086900	메디톡스	33,948	583,800	7.1%	6.9%	6.9%	1.0%	· 업계 '국민연금 과도한 기업활동 개입' 불만
IT Information Technology	A005930	삼성전자	2,665,508	44,650	-0.5%	-4.1%	-1.0%	15.4%	얼어붙은 반도체, 삼성-하이닉스 공급 조절 검토(매일경제)
	A000660	SK하이닉스	540,178	74,200	2.6%	-2.5%	6.0%	22.6%	· 삼성전자는 지난 26일 이례적인 실적 하락 전망
	A035420	NAVER	204,369	124,000	1.6%	-2.4%	-6.8%	1.6%	· SK하이닉스 역시 메모리 반도체 수요 감소와 제품 가격 하락폭 확대
	A006400	삼성SDI	147,500	214,500	1.4%	0.0%	-9.7%	-2.1%	믿었던 '중국 디스플레이 굴기'도 시험대 오르나(서울경제)
	A036570	엔씨소프트	108,818	496,000	-0.4%	3.8%	7.6%	6.3%	· 재무 구조 악화로 BOE의 가격 주도권이 당분간 느슨해질 것으로 보여
	A035720	카카오	86,306	103,500	1.0%	-0.5%	0.0%	0.5%	· LCD 사업 비중이 높은 LG디스플레이 등 국내 업체들 한승 돌릴 수 있어
	A009150	삼성전기	78,055	104,500	2.0%	2.0%	-2.3%	1.0%	카카오가 멋대로 10억 자동결제, 이용자들 '멘붕'(노컷뉴스)
	A034220	LG디스플레이	69,774	19,500	0.8%	-6.3%	-8.2%	8.0%	· 카카오톡 자동결제 '최대 300만원 정도 결제돼'
	A078340	컴투스	13,433	104,400	1.6%	1.9%	-14.3%	-19.1%	· 시스템 오류 18분간 지속, 카카오톡 '결제 일괄 취소'
	A017670	SK텔레콤	203,075	251,500	0.0%	-0.2%	-3.5%	-6.7%	LGU+, 5G 요금제 3종 공개, 월1,000GB 프로모션, 고객 선점(머니투데이)
A030200	KT	71,545	27,400	-1.4%	-2.0%	-3.7%	-8.1%	· 이동통신사 중 최초로 5G(5세대 이동통신) 요금제 라인업을 공개	
A032640	LG유플러스	67,456	15,450	-1.3%	2.7%	3.0%	-12.5%	· 월5만5000원(9GB)부터 월9만5000원(250GB)까지 기본 3종	
금융 Financials	A055550	신한지주	199,164	42,000	-0.1%	-2.9%	-3.8%	6.1%	정부, 연내 우리금융 참여지분 매각 어려울듯(조선비즈)
	A105560	KB금융	174,980	41,850	2.7%	-1.5%	-5.6%	-10.0%	· 올해 배당금 751억원 받아 공격자금 회수율 86.6%까지 올라
	A032830	삼성생명	168,200	84,100	0.5%	-3.4%	-5.2%	3.1%	· 연내 우리은행 자회사인 우리카드, 우리종합금융을 지주 자회사로 편입
유틸리티 Utilities	A015760	한국전력	191,947	29,900	-2.5%	-6.4%	-14.2%	-9.7%	친환경에너지 시대, 선제적 LNG직도입 발전사 '순풍'(EBN)
	A036460	한국가스공사	41,633	45,100	0.3%	-4.9%	-10.0%	-6.4%	· 유연해진 LNG 시장, 직도입 비중 2016년 6.3%→2018년 16.1%
	A051600	한전KPS	15,660	34,800	-0.1%	0.3%	-3.9%	4.8%	· 중단지 직도입 발전사 경쟁력 지속, 장기적으로 경쟁 심화 불가피

※ 작성자(SK증권 리서치센터)는 본 조사분석자료에 게재된 내용들이 외부의 부당한 압력이나 간섭없이 신의성실하게 작성되었음을 확인합니다. 자료 제공일 시점에서의 의견 및 추정치로 최종 실적과 오차가 발생할 수 있으며, 투자를 유도할 목적이 아니라 투자판단에 참고가 되는 정보제공을 목적으로 하고 있습니다. 투자자 자신의 판단과 책임하에 최종결정을 하시기 바랍니다. 본 자료는 당사의 저작물로서 모든 저작권은 당사에게 있으며, 어떠한 경우에도 당사의 동의 없이 복제, 대여, 전송, 재배포 될 수 없습니다.





2019년 04월 시장 캘린더

월	화	수	목	금	비고
1 <ul style="list-style-type: none"> 롯데제과/대상 제품 가격 인상 12월 결산법인 사업보고서 제출기한 일회용 비닐봉투 사용금지 국가신용등급 연례협의 예정 발전용 LNG 수입부과금 인하 예정 국제선 유류할증료 인상 미, 3월 ISM 제조업지수 미, 2월 소매판매 중, 3월 차이신 제조업 PMI 	2 <ul style="list-style-type: none"> 미세먼지 관련 법안 공포 예비타당성조사 개편안 발표 3월 소비자물가동향 미, 3월 ISM-NY 비즈니스 여건지수 미, 2월 내구재주문 유, 2월 생산자물가지수 유, 2월 실업률 영, 3월 건설 PMI 	3 <ul style="list-style-type: none"> 2월 온라인쇼핑동향 미, 3월 ISM 비제조업지수 미, 3월 서비스업 PMI 확정치 미, 2월 ADP취업자 변동 미, 2월 공장주문 유, 3월 서비스업 PMI 확정치 유, 3월 합성 PMI 확정치 유, 2월 소매판매 중, 류허 中 부총리, 방미 예정 	4 <ul style="list-style-type: none"> 오비맥주, 맥주제품 공장 출고가 인상 2월 국제수지 잠정치 독, 2월 공장수주 	5 <ul style="list-style-type: none"> 삼성전자 1분기 잠정실적 발표 삼성 S10 5G 모델 본판매 시작 국회 본회의 네이버 AI 콜로키움 2019 미, 3월 고용동향보고서 미, 1월 소비자신용지수 영, 3월 할리팩스 주택가격지수 독, 2월 산업생산 	
8 <ul style="list-style-type: none"> 5G 이동통신 상용화 선언식 진행 UN 글로벌 국가적응계획 국제포럼 독, 22월 무역수지 	9 <ul style="list-style-type: none"> 미, 3월 NFIB 소기업 낙관지수 미, 2월 JOLTs 보고서 중국-EU 정상회담 예정 	10 <ul style="list-style-type: none"> 한-미 정상회담 개최 3월 고용동향 갤럭시A 신제품 공개 예정 미, FOMC 의사록 공개 미, 3월 소비자물가지수 미, 2월 도매재고지수 유, ECB 기준금리결정 영, 2월 제조업 생산 영, 2월 무역수지 	11 <ul style="list-style-type: none"> 읍선만기일 북한 최고인민회의 소집 2월 통화 및 유동성동향 2월 예금취급기관 가계대출 미, 3월 생산자물가지수 미, Verion 5G 서비스 출시 중, 3월 생산자물가지수 중, 3월 소비자물가지수 	12 <ul style="list-style-type: none"> 3월 수출입물가지수 미, 4월 미시건대 소비심리 평가지수 잠정치 미, 3월 수출입물가지수 유, 2월 산업생산 영, 브렉시트 연기 마지막날 중, 3월 무역수지 	
15 <ul style="list-style-type: none"> 미, 4월 뉴욕주 제조업지수 	16 <ul style="list-style-type: none"> 과방위, 유료방송 합산규제 재논의 미, 4월 NAHB 주택시장지수 미, 3월 산업생산 영, 2월 실업률 독, 4월 ZEW 경기기대지수 중, 3월 주택가격지수 	17 <ul style="list-style-type: none"> 18년 결재통화별 수출입 AWS 서밋 서울 19 개최 예정 미, 연준 베이지북 공개 미, 2월 무역수지 유, 3월 소비자물가지수 확정치 유, 2월 무역수지/경상수지 중, 3월 소매판매/산업생산 중, 3월 고정자산투자 	18 <ul style="list-style-type: none"> 금융통화위원회 미, 4월 필라델피아 연준 제조업지수 미, 3월 경기선행지수 미, 3월 소매판매 미, 2월 기업재고 영, 3월 소매판매 독, 3월 생산자물가지수 	19 <ul style="list-style-type: none"> 3월 생산자물가지수 수소연료전지차 세미나 개최 미, 3월 주택착공, 건축허가 홍콩 증시 휴장 	
22 <ul style="list-style-type: none"> 미, 4월 기준주택판매 미, 3월 시카고 연방 국가활동지수 홍콩 증시 휴장 	23 <ul style="list-style-type: none"> 3월 관광통계 미, 4월 리치몬드 연방 제조업지수 미, 3월 합성 PMI 잠정치 미, 3월 신규주택판매 미, 2월 주택가격지수 	24 <ul style="list-style-type: none"> 3월 무역수지 및 교역조건 2월 인구동향 일, BOJ 금융정책회의 1일차 	25 <ul style="list-style-type: none"> 1분기 실질 국내총생산 속보치 미, 3월 내구재주문 일, BOJ 금융정책회의 2일차 중, 제2회 일대일로 국제협력 정상포럼 개최 예정 	26 <ul style="list-style-type: none"> 삼성전자, 갤럭시 폴드 출시 인천항, 크루즈 터미널 개장 4월 소비자동향조사 3월 금융기관 가중평균금리 미, 1분기 GDP 예비치 미, 4월 미시건대 소비심리지수 	<ul style="list-style-type: none"> 27일(토) 중, 3월 공업이익
29 <ul style="list-style-type: none"> 미, 4월 달라스 연준 제조업 활동 일본 증시 휴장 	30 <ul style="list-style-type: none"> 4월 기업경기실사지수 3월 산업활동동향 미, 4월 시카고 PMI 미, 3월 잠정주택판매지수 미, 2월 S&P 코어로직 / CS 주택가격지수 일본 증시 휴장 				

※ 작성자(SK증권 리서치센터)는 본 조사분석자료에 게재된 내용들이 외부의 부당한 압력이나 간섭없이 신의성실하게 작성되었음을 확인합니다. 자료 제공일 시점에서의 의견 및 추정치로 최종 실적과 오차가 발생할 수 있으며, 투자를 유도할 목적이 아니라 투자판단에 참고가 되는 정보제공을 목적으로 하고 있습니다. 투자시 투자자 자신의 판단과 책임하에 최종결정을 하시기 바랍니다. 본 자료는 당사의 저작물로서 모든 저작권은 당사에게 있으며, 어떠한 경우에도 당사의 동의 없이 복제, 대여, 전송, 재배포 될 수 없습니다.

MORNING CALL



2019-04-01, (월)

섹터별 시가총액 상위 종목 수익률(해외)

<Global News Clip>

- Qorvo, MKM Partners는 Qorvo가 5G 통신 수혜주라고 다시 한번 강조, 주가 +2.14% 상승
- Tesla, Deutsche Bank가 1Q Model3 인도 대수 전망 5,000대 하향
- Spotify, Credit Suisse, 음악인들의 플랫폼 다변화로 인해 기업 영향 받을 것
- AstraZeneca, 일본 다이이찌산쿄의 허세틴 ADC 치료제에 69억달러 투자, 주가 -5.56% 하락
- Chesapeake Energy, NGP Energy Capital Management 최대주주가 주식 부분 매도, -1.27%
- Celgene, Starboard Value LP, 'BMS의 바이오아웃 제안에 대해 더 이상 반대하지 않을 것'
- 3M, J.P. Morgan, '구조적으로 더 낮은 순이익 성장을 달성에 대한 증거를 지속적으로 보여'

Dow Jones Industrial Average Members

Company	국가	Close	1D	1W	1M	YTD
Apple	USA	190.0	0.7%	0.6%	8.6%	20.4%
American Express	USA	109.3	0.1%	0.2%	0.4%	14.7%
Boeing	USA	381.4	1.9%	3.0%	-13.4%	18.3%
Caterpillar	USA	135.5	2.4%	3.1%	-1.4%	6.6%
Cisco Systems	USA	54.0	1.2%	2.4%	5.0%	24.6%
Chevron	USA	123.2	0.1%	0.2%	0.9%	13.2%
Walt Disney	USA	111.0	0.3%	3.0%	-2.6%	1.3%
DowDuPont	USA	53.3	1.1%	0.1%	-0.1%	-0.3%
Walgreens Boots Alliance	USA	63.3	1.2%	2.6%	-5.0%	-7.4%
Goldman Sachs Group	USA	192.0	0.4%	1.8%	-3.1%	14.9%
Home Depot	USA	191.9	1.0%	1.2%	3.6%	11.7%
IBM	USA	141.1	0.8%	1.4%	1.4%	24.1%
Intel	USA	53.7	1.1%	1.7%	0.8%	14.4%
Johnson & Johnson	USA	139.8	0.7%	2.3%	1.0%	8.3%
JPMorgan Chase & Co	USA	101.2	0.5%	2.3%	-3.1%	3.7%
Coca-Cola	USA	46.9	0.6%	1.8%	3.3%	-1.0%
McDonald's	USA	189.9	0.3%	2.3%	2.6%	6.9%
3M	USA	207.8	-0.4%	2.2%	0.1%	9.0%
Merck & Co	USA	83.2	0.7%	1.0%	1.9%	8.8%
Microsoft	USA	117.9	0.9%	0.2%	4.8%	16.1%
NIKE	USA	84.2	0.2%	2.3%	-3.4%	13.6%
Pfizer	USA	42.5	0.4%	1.4%	-2.1%	-2.7%
Procter & Gamble	USA	104.1	0.5%	2.0%	5.7%	13.2%
Travelers	USA	137.2	0.2%	1.6%	3.1%	14.5%
UnitedHealth Group	USA	247.3	2.1%	0.2%	0.5%	-0.7%
United Technologies	USA	128.9	1.3%	2.8%	2.5%	21.0%
Visa	USA	156.2	1.0%	2.1%	4.5%	18.4%
Verizon	USA	59.1	0.1%	-1.6%	3.8%	5.2%
Walmart	USA	97.5	0.4%	-0.7%	-0.4%	4.7%
Exxon Mobil	USA	80.8	0.1%	1.1%	1.0%	18.5%

Materials

Company	국가	Close	1D	1W	1M	YTD
BHP Billiton	AUS	38.5	0.7%	3.7%	3.5%	17.3%
BASF	DEU	65.6	-0.6%	0.2%	-3.6%	8.6%
Rio Tinto	AUS	97.9	1.6%	5.1%	7.0%	29.4%
SABIC	SAU	125.0	1.0%	2.2%	2.1%	7.6%
Glencore	GBR	318.0	2.0%	2.5%	4.5%	9.1%
Vale S.A.	BRA	50.9	3.3%	2.8%	9.0%	-0.1%
Air Liquide S.A.	FRA	113.4	0.4%	1.1%	2.6%	4.5%
Nutrien	CAN	70.5	0.5%	4.1%	-3.1%	2.1%
Shin-Etsu Chemical	JAP	9,280.0	1.0%	1.9%	-0.8%	8.7%
LyondellBasell	USA	84.1	0.3%	0.7%	-1.1%	1.1%
Air Products & Chemicals	USA	191.0	0.4%	2.7%	6.0%	19.3%
Southern Copper	USA	39.7	1.7%	4.6%	10.9%	30.7%
Linde PLC	USA	175.9	1.3%	3.5%	4.5%	12.7%
Alcoa	USA	28.2	0.6%	0.5%	-5.1%	5.9%

Industrials

Company	국가	Close	1D	1W	1M	YTD
Honeywell Int'l	USA	158.9	0.2%	1.9%	2.1%	20.3%
Siemens	DEU	96.1	0.9%	1.2%	-1.1%	-1.4%
Union Pacific	USA	167.2	1.2%	3.5%	-0.1%	21.0%
Lockheed Martin	USA	300.2	1.5%	2.1%	-3.0%	14.6%
UPS	USA	111.7	1.3%	4.5%	-0.3%	14.6%
Airbus	FRA	117.9	1.4%	3.4%	3.5%	40.4%
Fedex	USA	181.4	2.0%	5.4%	-0.8%	12.4%
General Dynamics	USA	169.3	0.9%	1.6%	0.0%	7.7%
Raytheon	USA	182.1	0.6%	0.8%	-2.2%	18.7%
Northrop Grumman	USA	269.6	1.0%	0.4%	-6.1%	10.1%
Vinci	FRA	86.7	1.4%	2.2%	4.3%	20.4%
Illinois Tool Works	USA	143.5	0.5%	1.0%	-0.6%	13.3%
Deutsche Post	DEU	29.0	0.5%	1.3%	5.8%	21.3%
Canadian National Railway	CAN	119.6	-0.2%	3.7%	5.4%	18.3%

Energy

Company	국가	Close	1D	1W	1M	YTD
Royal Dutch Shell	GBR	2,413.5	1.0%	1.3%	2.7%	4.6%
Petro China	HKG	5.1	-0.4%	0.2%	-2.3%	4.3%
Total	FRA	49.5	0.5%	0.5%	-0.7%	7.2%
BP	GBR	558.5	1.4%	1.9%	4.8%	12.6%
China Petroleum	HKG	6.2	-1.4%	-1.6%	-9.1%	10.7%
Schlumberger	USA	43.6	-0.1%	2.6%	-3.6%	20.8%
Petrobras	BRA	28.1	0.0%	2.6%	5.1%	23.7%
Reliance Industries	IND	1,363.3	0.2%	2.9%	11.2%	21.6%
Equinor	NOR	188.9	-0.6%	-1.5%	-1.4%	2.8%
Shenhua Energy	HKG	17.9	1.0%	-2.2%	-7.9%	4.3%
Conocophillips	USA	66.7	-0.9%	-0.5%	-3.2%	7.0%
CNOOC	HKG	14.7	2.7%	8.7%	7.8%	21.5%
ENI S.P.A.	ITA	15.8	1.8%	0.8%	4.8%	14.6%
EOG Resources Inc	USA	95.2	-0.1%	2.6%	-1.3%	9.1%
Rosneft Oil Co.	RUS	412.0	1.1%	1.9%	3.5%	-4.7%
Gazprom	RUS	149.6	-0.2%	-1.8%	-4.5%	-2.5%

Consumer Discretionary

Company	국가	Close	1D	1W	1M	YTD
Amazon	USA	1,780.8	0.4%	0.4%	6.5%	18.6%
Toyota Motor	JAP	6,487.0	-0.4%	-1.9%	-3.0%	1.3%
Comcast	USA	40.0	-1.1%	2.0%	2.3%	17.4%
LVMH	FRA	327.9	1.2%	3.2%	6.9%	27.0%
Netflix	USA	356.6	0.5%	-2.6%	-0.2%	33.2%
Naspers	ZAF	333,214.0	0.9%	3.3%	9.1%	18.8%
Booking Holdings	USA	1,744.9	0.9%	-0.4%	1.8%	1.3%
Inditex	ESP	26.2	1.0%	1.1%	-2.1%	17.2%
Volkswagen	DEU	145.1	1.0%	0.8%	-8.0%	4.3%
Daimler	DEU	52.1	1.8%	2.6%	-2.4%	13.5%
Charter Comm.	USA	346.9	-1.7%	-2.8%	0.1%	21.7%
Starbucks	USA	74.3	0.5%	2.8%	4.9%	15.4%
Adidas	DEU	216.9	0.9%	1.9%	0.5%	18.9%
Lowe's	USA	109.5	1.0%	3.2%	5.3%	18.5%
Tesla	USA	279.9	0.4%	7.5%	-5.1%	-15.9%
TJX	USA	53.2	0.3%	0.8%	2.3%	18.9%

※ 작성자(SK증권 리서치센터)는 본 조사분석자료에 게재된 내용들이 외부의 부당한 압력이나 간섭없이 신의성실하게 작성되었음을 확인합니다. 자료 제공일 시점에서의 의견 및 추정치로 최종 실적과 오차가 발생할 수 있으며, 투자를 유도할 목적이 아니라 투자판단에 참고가 되는 정보제공을 목적으로 하고 있습니다. 투자시 투자자 자신의 판단과 책임하에 최종결정을 하시기 바랍니다. 본 자료는 당사의 저작물로서 모든 저작권은 당사에 있으며, 어떠한 경우에도 당사의 동의 없이 복제, 대여, 전송, 재배포 될 수 없습니다.



MORNING CALL

SK securities



2019-04-01, (월)

Consumer Staples

(단위 : 각국 거래소 통화 기준)

Company	국가	Close	1D	1W	1M	YTD
Nestle	CHE	94.9	-0.3%	0.9%	4.5%	18.9%
AB Inbev	BEL	74.8	2.2%	5.0%	2.7%	29.6%
Unilever	NLD	51.8	-0.2%	1.4%	10.1%	9.2%
Pepsico	USA	122.6	0.6%	1.4%	5.5%	10.9%
Philip Morris	USA	88.4	1.3%	0.1%	1.0%	32.4%
Kweichow Moutai	CHN	854.0	5.8%	10.1%	8.2%	44.7%
BAT	GBR	3,194.0	1.3%	3.9%	11.6%	27.8%
L'oreal	FRA	239.8	0.5%	2.1%	7.3%	19.2%
Altria Group	USA	57.4	1.3%	1.6%	8.9%	16.3%
AmBev	BRA	16.8	0.5%	1.9%	0.0%	9.4%
Diageo	GBR	3,138.0	0.2%	1.6%	6.8%	12.3%
Costco Wholesale	USA	242.1	0.4%	2.2%	10.3%	18.9%
Kraft Heinz	USA	32.7	-0.7%	0.5%	0.8%	-24.1%
CVS Health	USA	53.9	1.1%	-1.9%	-7.2%	-17.7%
Mondelez International	USA	49.9	1.2%	1.0%	5.7%	24.7%

Telecommunication Services

(단위 : 각국 거래소 통화 기준)

Company	국가	Close	1D	1W	1M	YTD
AT&T	USA	31.4	1.1%	1.9%	1.8%	9.9%
China Mobile	HKG	80.0	-0.4%	-1.7%	-4.6%	6.2%
NTT Docomo	JAP	2,451.5	1.4%	0.7%	-4.3%	-0.8%
Nippon Telegraph	JAP	4,703.0	1.1%	-1.2%	-1.7%	4.9%
Softbank	JAP	10,745.0	1.9%	0.4%	3.1%	47.1%
Deutsche Telekom	DEU	14.8	-4.6%	-5.2%	1.9%	0.0%
Vodafone	GBR	139.8	0.7%	-1.3%	4.1%	-8.6%
KDDI	JAP	2,385.0	1.2%	-2.5%	-10.6%	-9.1%
America Movil SAB	MEX	13.9	1.2%	-0.5%	0.0%	-0.6%
T-Mobile	USA	69.1	-0.1%	-4.4%	-4.5%	8.6%
Telefonica	ESP	7.5	1.0%	-1.0%	-0.1%	1.8%
Orange	FRA	14.5	1.0%	1.2%	8.8%	2.4%
Singapore Telecom	SGP	3.0	1.3%	1.7%	1.0%	3.1%
Emirates Telecom	ARE	16.7	0.0%	-1.2%	-1.1%	-1.6%
Saudi Telecom	SAU	107.6	0.4%	0.6%	8.2%	17.6%
Bell Canada Enterprises	CAN	59.3	-0.1%	0.3%	2.5%	10.0%

Health Care

(단위 : 각국 거래소 통화 기준)

Company	국가	Close	1D	1W	1M	YTD
Novartis	CHE	95.8	0.4%	3.5%	5.1%	14.0%
Roche Holding	CHE	274.4	1.1%	2.1%	-0.9%	12.7%
AbbVie	USA	80.6	0.8%	1.4%	0.6%	-12.6%
Amgen	USA	190.0	1.2%	1.8%	-0.6%	-2.4%
Novo Nordisk	DNK	348.4	0.7%	2.9%	6.9%	17.0%
Abbott Laboratories	USA	79.9	0.6%	2.2%	1.7%	10.5%
Medtronic	USA	91.1	1.2%	0.5%	-1.1%	0.1%
Bristol Myers Squibb	USA	47.7	-0.3%	0.5%	-10.4%	-8.2%
Sanofi	FRA	78.7	0.0%	1.0%	6.4%	4.1%
Gilead Sciences	USA	65.0	2.1%	1.9%	-1.5%	3.9%
Bayer	DEU	57.6	2.1%	0.6%	-19.6%	-4.9%
GlaxoSmithKline	GBR	1,596.8	0.4%	3.0%	5.7%	7.1%
Astrazeneca	GBR	6,135.0	-5.6%	-3.8%	-0.8%	4.5%
Thermo Fisher	USA	273.7	1.3%	1.8%	3.7%	22.3%
Eli Lilly & Co.	USA	129.8	0.6%	-0.1%	0.7%	12.1%
Celgene	USA	94.3	7.9%	7.3%	9.7%	47.2%

Utilities

(단위 : 각국 거래소 통화 기준)

Company	국가	Close	1D	1W	1M	YTD
Nextera Energy	USA	193.3	0.7%	-0.1%	3.1%	11.2%
Enel S.P.A	ITA	5.7	0.3%	1.5%	7.3%	13.1%
Yangtze Power	CHN	16.9	-0.4%	-0.3%	3.7%	6.2%
Duke Energy	USA	90.0	0.7%	-0.8%	0.5%	4.3%
Iberdrola	ESP	7.8	-0.4%	0.7%	7.3%	11.5%
Southern Co/the	USA	51.7	0.6%	-0.7%	3.4%	17.7%
Dominion Energy	USA	76.7	1.3%	0.9%	2.5%	7.3%
EDF	FRA	12.2	1.0%	-0.7%	-4.8%	-11.7%
Engie	FRA	13.3	0.3%	-0.2%	-0.4%	6.0%
Exelon	USA	50.1	0.7%	-0.5%	3.3%	11.2%
National Grid	GBR	850.8	-0.5%	-3.3%	0.2%	11.3%
AEP	USA	83.8	0.0%	-1.8%	2.9%	12.1%
HK & China Gas	HKG	18.8	1.7%	3.3%	4.0%	16.2%
Sempra Energy	USA	125.9	1.1%	0.7%	3.8%	16.3%

Information Technology

(단위 : 각국 거래소 통화 기준)

Company	국가	Close	1D	1W	1M	YTD
Alphabet	USA	1,176.9	0.4%	-1.7%	2.5%	12.6%
Tencent	HKG	361.0	2.0%	2.0%	7.4%	15.0%
Alibaba	USA	182.5	2.7%	2.1%	-0.8%	33.1%
Facebook	USA	166.7	0.7%	0.2%	2.7%	27.2%
Taiwan Semicon	TWN	245.5	1.4%	1.7%	2.7%	8.9%
Oracle	USA	53.7	1.0%	1.8%	2.3%	19.0%
Nvidia	USA	179.6	1.3%	3.3%	14.8%	34.5%
SAP	DEU	102.8	1.1%	4.2%	7.9%	18.2%
Adobe Systems	USA	266.5	1.1%	1.6%	0.9%	17.8%
Texas Instruments	USA	106.1	1.1%	-1.0%	-0.6%	12.2%
Broadcom	USA	300.7	0.5%	2.9%	10.3%	18.3%
Paypal	USA	103.8	0.0%	2.3%	5.1%	23.5%
ASML	NLD	167.2	2.4%	1.3%	3.6%	21.9%
Baidu	USA	164.9	0.5%	-1.2%	1.7%	3.9%
Qualcomm	USA	57.0	0.8%	0.7%	5.2%	0.2%
Micron Technology	USA	41.3	5.1%	1.9%	-0.6%	30.3%
Tokyo Electron	JAP	16,000.0	-0.2%	-1.2%	4.0%	27.8%
Nintendo	JAP	31,560.0	-0.5%	3.6%	2.2%	7.8%
Applied Materials	USA	39.7	3.0%	0.7%	2.9%	21.1%

Financials

(단위 : 각국 거래소 통화 기준)

Company	국가	Close	1D	1W	1M	YTD
Berkshire Hathaway	USA	301,215.0	0.0%	0.6%	-1.2%	-1.6%
Ind&Comm BOC	CHN	5.6	2.2%	1.8%	-4.8%	5.3%
Bank of America	USA	27.6	1.0%	2.8%	-5.9%	12.0%
Construction BOC	HKG	6.7	-1.3%	-1.2%	-3.7%	4.2%
Wells Fargo	USA	48.3	-1.6%	0.5%	-3.4%	4.9%
PingAn Insurance	HKG	87.9	2.5%	4.1%	4.3%	27.1%
Agricultural Bank	HKG	3.6	-0.8%	-0.5%	-4.2%	5.5%
HSBC Holdings	GBR	623.3	0.9%	1.5%	1.5%	-3.6%
Citi Group	USA	62.2	0.4%	3.1%	-3.5%	19.5%
Bank of China	HKG	3.6	-0.8%	-0.8%	-3.0%	5.3%

Real Estate

(단위 : 각국 거래소 통화 기준)

Company	국가	Close	1D	1W	1M	YTD
Ameican Tower	USA	197.1	1.1%	0.7%	10.8%	24.6%
China Vanke	HKG	33.0	4.6%	6.1%	7.5%	24.1%
Simon Property	USA	182.2	-0.6%	2.4%	3.8%	8.5%
SHKP Ltd	HKG	134.7	0.8%	3.6%	4.2%	20.7%
Country Garden	HKG	12.3	1.3%	2.2%	15.0%	28.6%
Crown Castle Int'l	USA	128.0	0.6%	2.2%	7.4%	17.8%
China Evergrande	HKG	26.1	1.2%	-4.7%	6.3%	11.3%
Overseas land&Invest	HKG	29.8	3.7%	5.3%	1.5%	10.8%

※ 작성자(SK증권 리서치센터)는 본 조사분석자료에 게재된 내용들이 외부의 부당한 압력이나 간섭없이 신의성실하게 작성되었음을 확인합니다. 자료 제공일 시점에서의 의견 및 추정치로 최종 실적과 오차가 발생할 수 있으며, 투자를 유도할 목적이 아니라 투자판단에 참고가 되는 정보제공을 목적으로 하고 있습니다. 투자시 투자자 자신의 판단과 책임하에 최종결정을 하시기 바랍니다. 본 자료는 당사의 저작물로서 모든 저작권은 당사에 있으며, 어떠한 경우에도 당사의 동의 없이 복제, 대여, 전송, 재배포 될 수 없습니다.

