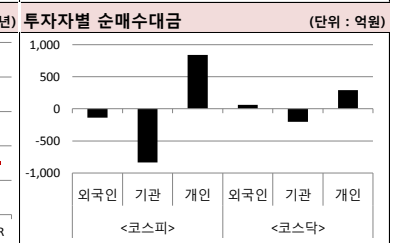
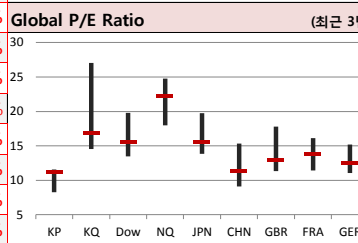
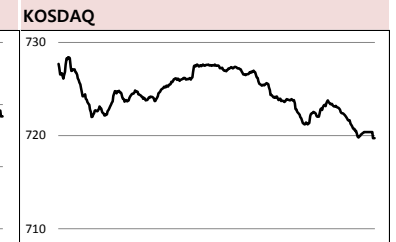
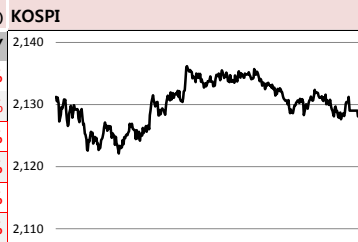


MORNING CALL



2019-03-29 (금)

Global Indices		(단위: pt, 10억 원지통화)							
	Close	시가총액	1D	1W	1M	3M	YTD	3Y	
KOSPI	2,128.1	1,362,026.6	-0.8%	-2.7%	-4.8%	4.9%	4.3%	6.7%	
KOSDAQ	719.7	242,552.9	-1.2%	-3.3%	-4.3%	7.8%	6.5%	4.8%	
Dow Jones	25,717.5	7,138.1	0.4%	0.8%	-1.0%	11.1%	10.2%	45.8%	
Nasdaq	7,669.2	11,813.0	0.3%	0.3%	1.5%	16.6%	15.6%	58.2%	
S&P 500	2,815.4	24,286.4	0.4%	0.5%	0.8%	13.1%	12.3%	37.0%	
UK	7,234.3	1,934.5	0.6%	0.4%	1.8%	9.9%	7.5%	18.5%	
Germany	11,428.2	1,091.0	0.1%	0.6%	-0.5%	10.1%	8.2%	15.6%	
France	5,296.5	1,609.6	-0.1%	0.5%	1.4%	15.2%	12.0%	21.3%	
Japan	21,033.8	356,897.6	-1.6%	-2.7%	-2.4%	4.8%	5.1%	23.0%	
China	2,994.9	32,680.8	-0.9%	-3.5%	1.4%	20.6%	20.1%	2.6%	
Brazil	94,388.9	2,729.0	2.7%	0.7%	-3.0%	10.4%	7.4%	84.5%	
Vietnam	983.0	3,218,260.8	0.7%	-0.6%	-0.7%	9.1%	10.1%	73.0%	
India	38,545.7	68,078.5	1.1%	1.0%	7.4%	7.6%	6.3%	54.8%	
Russia	2,492.4	35,403.6	0.2%	0.0%	0.1%	7.1%	5.2%	35.1%	



Global Market

미국 증시 - 10년물 국채 금리 안전, 미중 무역협상 기대하며 상승 마감
 • 미 국채 10년물 금리는 전일 2.34% 부근까지 저점을 낮춘 이후 이날은 2.39% 부근까지 반등
 • 로이터통신, '전례없이' 진전된 제안을 (중국인) 미국 측에 건넸다', 기술이전 강요 중단 내용 포함

유럽 증시 - 미중 무역협상 기대로 상승 마감, 프랑스 약보합 마감
 • 미국 측, '무역협상의 모든 영역에서 진전을 이뤘다'
 • 미중 협상팀은 4월말까지 협상을 타결하는 것을 목표, 실제로 5~6월까지 협상 이어질 가능성도

일본 증시 - 유럽 브렉시트, 터키 금융불안 등에 하락 마감
 • 독일 반도체기업 Infineon의 실적전망 하향조정에 일본 반도체주 영향받아
 • 3개월물과 10년물 금리의 역전 현상 지속되면서 엔화 강세보여, 수출주에 부정적으로 작용

국내 증시 - 경기 둔화 우려감 속 반도체 약세에 하락 마감
 • 미 국채의 장단기 금리 역전, 투심 약화 속 Infineon 실적 전망 하향에 필라델피아 반도체 지수 ↓
 • IHS마킷, D램 가격 하락과 수요 약세는 오는 2019년 3분기까지 지속될 것으로 전망

China Region Market

중화권 증시 - 무역협상 주시하며 하락 마감
 • 상무부, 저녁 류허 중국 부총리와 업무 만찬을 가지고 협상을 시작한다고 밝혀
 • 협상 본격 시작 전 중국 투자자들은 이날 조심스러운 모습

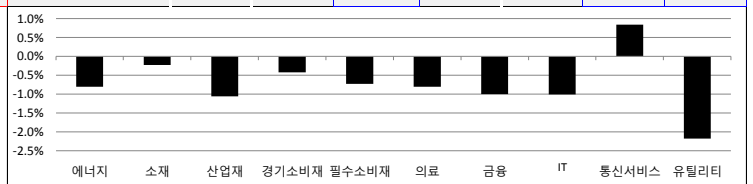
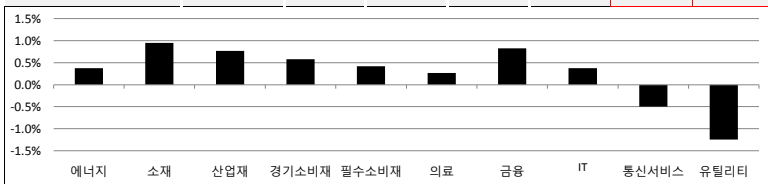
중화권 이슈 - 통신주, ZTE의 약진으로 강세
 • 중국증시에서는 부동산, 정보기술, 농산물관련주 등 주요 업종이 전반적으로 하락세
 • ZTE, '화웨이'가 운영하는 것과 같은 보안평가센터 연내 중국/벨기에/이탈리아에 개국할 것'

Today's Event

- 한진칼 주주총회 예정
- 강경화/ Pompeo 한미 외교장관 회담 예정
- 정부, 자동차부품 기업 1조원 규모 금융 지원
- 2월 산업활동동향
- 2월 금융기관 가중평균금리
- 미국, 존 윌리엄스 뉴욕 연은 총재 연설
- 미국, 랜들 퀸스 연준 부의장 연설
- 미국, 미국암학회(AACR) 개최
- 미국, 3월 미시건대 소비심리지수 확정치
- 미국, 3월 시카고 PMI

S&P 500 Sector							
	1D	1W	1M	3M	YTD	2Y	3Y
에너지	0.4%	1.1%	1.1%	15.1%	15.6%	-4.5%	6.1%
소재	1.0%	1.3%	-1.1%	9.1%	8.9%	4.8%	21.8%
산업재	0.8%	1.8%	-2.6%	16.3%	15.5%	12.1%	29.6%
경기소비재	0.6%	1.3%	2.8%	16.3%	14.7%	28.4%	43.4%
필수소비재	0.4%	0.9%	3.3%	10.8%	10.4%	2.1%	6.2%
의료	0.3%	0.1%	-1.1%	6.4%	4.9%	21.8%	33.6%
금융	0.8%	1.1%	-3.3%	8.6%	7.6%	8.5%	40.8%
IT	0.4%	0.0%	3.4%	19.0%	18.2%	42.0%	75.5%
통신서비스	-0.5%	-0.8%	2.1%	13.4%	13.3%	-6.3%	-9.1%
유틸리티	-1.2%	-1.1%	2.5%	9.4%	9.2%	12.3%	16.8%

Korea Sector							
	1D	1W	1M	3M	YTD	2Y	3Y
에너지	-0.8%	-4.4%	-3.5%	0.6%	1.0%	5.3%	4.8%
소재	-0.2%	-3.0%	-7.5%	3.0%	3.0%	-5.1%	1.2%
산업재	-1.1%	-2.7%	-7.0%	-1.0%	-1.4%	-9.8%	-9.1%
경기소비재	-0.4%	-2.7%	-3.4%	8.1%	7.1%	-11.6%	-18.0%
필수소비재	-0.7%	-0.9%	0.8%	5.4%	4.5%	-1.3%	-14.2%
의료	-0.8%	-6.5%	-9.2%	-11.4%	-12.2%	62.9%	21.4%
금융	-1.0%	-2.7%	-4.8%	-0.2%	-1.0%	-8.4%	5.7%
IT	-1.0%	-3.6%	-3.9%	15.8%	15.0%	11.3%	70.1%
통신서비스	0.8%	-0.2%	-1.3%	-0.2%	0.3%	4.9%	27.6%
유틸리티	-2.2%	-4.2%	-12.6%	-5.8%	-7.3%	-30.7%	-44.5%



Fixed Income				Commodity				Currency						
	Close	1D	1M	YTD		Close	1D	1M	YTD		Close	1D	1M	YTD
국고채 3년	1.675	-3.9	-13.0	-14.8	국제유가(WTI)	59.30	-0.2%	4.1%	30.6%	달러인덱스(pt)	97.22	0.5%	1.1%	1.2%
국고채 10년	1.805	-3.5	-17.2	-15.1	VIX Index	14.43	-4.8%	-1.8%	-43.2%	원/달러(원)	1,135.50	-0.2%	1.5%	2.0%
미국채 2년	2.236	3.6	-26.2	-25.2	천연가스	2.71	0.0%	-3.1%	-7.8%	엔/달러(엔)	110.65	0.3%	0.2%	0.6%
미국채 10년	2.395	2.8	-28.8	-29.0	CRB상품지수	183.33	-0.3%	0.1%	8.0%	달러/유로(달러)	1.12	-0.4%	-1.5%	-1.9%
일본 국채 10년	-0.090	-2.3	-6.5	-9.3	금(Comex)	1,289.80	-1.6%	-2.4%	0.7%	원/홍콩달러(원)	144.65	-0.2%	1.5%	1.7%
중국 국채 10년	3.423	0.0	-11.0	-35.1	BDI(Baltic Dry)	692.00	0.3%	6.3%	-45.6%	원/위안(원)	168.48	-0.3%	0.6%	4.0%
독일 국채 10년	-0.069	1.2	-21.7	-31.1	구리	287.25	0.5%	-2.9%	9.2%	달러/파운드(달러)	1.31	-1.2%	-1.8%	2.4%

※ 작성자(SK증권 리서치센터)는 본 조사분석자료에 게재된 내용들이 외부의 부당한 압력이나 간섭없이 신의성실하게 작성되었음을 확인합니다. 자료 제공일 시점에서의 의견 및 추정치로 최종 실적과 오차가 발생할 수 있으며, 투자를 유도할 목적이 아니라 투자판단에 참고가 되는 정보제공을 목적으로 하고 있습니다. 투자자 투자자 자신의 판단과 책임하에 최종결정을 하시길 바랍니다. 본 자료는 당사의 저작물로서 모든 저작권은 당사에 있으며, 어떠한 경우에도 당사의 동의 없이 복제, 대여, 전송, 재배포 될 수 없습니다.





일일 상승률 상위 종목			일일 하락률 상위 종목					
종목명	시가총액	수익률	특이동향	종목명	시가총액	수익률	특이동향	
휴비츠	1,289	15.9%	· 외형 성장 기대감 및 저평가 분석 등에 급등	코미팜	13,269	-13.3%	에스에프씨 · 감사의견 비적정설 조희공시 요구	
웹캐시	3,189	8.4%		바이오솔루션	3,871	-10.2%		
아세아제지	3,811	8.0%		삼일제약	2,015	-9.8%	에코프로 · 중국 전기차 보조금 축소에 관련주 하락 속 급락	
투비소프트	999	7.8%		에스피지	1,975	-9.5%		
필어비스	22,426	7.2%		아세아제지	· 대형마트 비닐봉투 사용 제한에 대한 수혜 기대	모토닉		4,290
SBS	4,983	7.1%	뉴스	· 중국 수소차 산업 확대 기대	에스에프씨	798	-9.3%	
유니크	1,652	6.9%		JW생명과학	4,006	-9.2%		
뉴로스	1,394	6.5%		에코프로	6,119	-8.7%		

주요 투자자별 순매수/순매도 상위 종목																	
<외국인 순매수 상위>			<외국인 순매도 상위>			<기관 순매수 상위>			<기관 순매도 상위>			<개인 순매수 상위>			<개인 순매도 상위>		
종목명	매수대금	종목명	매도대금	종목명	매수대금	종목명	매도대금	종목명	매수대금	종목명	매도대금	종목명	매수대금	종목명	매도대금		
삼성전자	473.8	SK텔레콤	-244.9	SK텔레콤	231.6	삼성전자	-386.8	OCI	138.0	삼성에스디에스	-189.8	삼성전자	473.8	엔씨소프트	-171.6		
필어비스	125.1	삼성전기	-137.2	삼성전기	167.5	삼성중공업	-148.8	대한항공	134.3	넷마블	-156.9	삼성SDI	101.7	필어비스	-109.5		
넷마블	106.5	셀트리온	-116.7	셀트리온	107.8	LG전자	-138.9	LG전자	133.2	아모레퍼시픽	-109.5	SK하이닉스	100.7	삼성SDI	-81.9		
삼성에스디에스	101.7	대한항공	-93.7	LG이노텍	101.4	아모레퍼시픽	-122.1	아모레퍼시픽	118.9	에코프로	84.7	아난티	99.2	삼성SDI	-81.9		
엔씨소프트	100.7	NAVER	-68.8	삼성에스디에스	90.5	SK하이닉스	-98.3	롯데쇼핑	93.6	삼성전자	-79.8	위닉스	82.5	삼성SDI	-81.9		
SK하이닉스	99.2	롯데쇼핑	-64.3	디지털대성	88.6	하나금융지주	-83.2	에코프로	84.7	삼성전자	-79.8	위닉스	81.8	삼성전기	-79.8		
삼성SDI	82.5	우리금융지주	-63.4	CJ ENM	87.1	하나금융지주	-83.2	포스코케미칼	81.3	삼성전자	-79.8	위닉스	68.2	위닉스	-63.7		
아난티	81.8	한국전력	-57.2	엔씨소프트	73.4	OCI	-76.9	삼성중공업	78.9	LG이노텍	-57.7	한미금융지주	62.3	한국가스공사	-51.5		
위닉스	68.2	OCI	-54.3	LG유플러스	70.8	삼성바이오로직스	-69.6	일진머티리얼즈	77.0	쌍용양회	-56.2						
한미금융지주	62.3	한국가스공사	-51.5	쌍용양회	55.4	일진머티리얼즈	-68.0	S-Oil	76.2								

후강통(Shanghai-Hongkong Link) 거래 상위 종목						선강통(Shenzhen-Hongkong Link) 거래 상위 종목					
코드	종목명	시가총액(B)	Close	거래대금	종목명	시가총액(B)	Close	거래대금			
600519 C1 Equity	구이저우 모우타이	1,013.5	806.80	1,800.0	000858 C2 Equity	우량에 이빈	350.5	90.30	1,700.0		
601318 C1 Equity	중국 평안보험 집단	1,343.4	73.40	986.3	000002 C2 Equity	완커 기업	315.7	28.80	597.4		
601888 C1 Equity	차이나 인터내셔널 트레블 서	132.4	67.79	667.6	002304 C2 Equity	장수 양허맥주	178.9	118.70	463.3		
600276 C1 Equity	장수 형루이 의약	285.9	64.65	525.6	000651 C2 Equity	거리 전기기기	274.5	45.63	450.3		
600030 C1 Equity	중신증권	258.6	22.83	452.9	000333 C2 Equity	메이디 그룹	310.6	47.14	429.8		
600887 C1 Equity	나이멍구 이리산업	172.0	28.30	394.4	000063 C2 Equity	중싱 통신	116.4	29.34	427.4		
600036 C1 Equity	초상 은행	818.5	32.52	389.8	000860 C2 Equity	베이징 순신 농업	33.6	58.88	381.9		
600031 C1 Equity	싼이 중공	101.0	12.06	329.0	000001 C2 Equity	핑안 은행	209.8	12.22	352.3		
600690 C1 Equity	칭다오 하이얼	102.6	16.48	316.1	000568 C2 Equity	루저우 라오자오	94.3	64.39	318.5		
601166 C1 Equity	싱예은행	364.2	17.53	287.9	002714 C2 Equity	Muyuan Foodstuff Co Ltd	124.8	59.83	292.0		

오늘의 Check Point !!!

▶ 산업은행, 아시아나항공에 신뢰 회복 자금계획 요구

- 박삼구 퇴진만으론 불충분 시각, 시장성차입 해결방안 요구 관측
- 사실상 주채권은행인 산은의 압박에 박 회장이 자리를 내놓은 것 아니냐는 관측 나와
- 투자심리를 안정시킬 만한 해결책을 아시아나항공 측이 제시해야 마땅하다는 게 산은의 입장

▶ 중국, 해외 기업에 클라우드 컴퓨팅 사업 개방할 계획

- WSJ, 클라우드 컴퓨팅은 중국이 자국 보안 이유로 개방에 반대해와, 이번 협상으로 중국 측이 미국 요구 검토
- 리커창 중국 총리가 최근 IBM을 비롯한 글로벌 기업 인사들과 회담하면서 이러한 입장을 밝혀

※ 작성자(SK증권 리서치센터)는 본 조사분석자료에 게재된 내용들이 외부의 부당한 압력이나 간섭없이 신의성실하게 작성되었음을 확인합니다. 자료 제공일 시점에서의 의견 및 추정치로 최종 실적과 오차가 발생할 수 있으며, 투자를 유도할 목적이 아니라 투자판단에 참고가 되는 정보제공을 목적으로 하고 있습니다. 투자자 투자자 자신의 판단과 책임하에 최종결정을 하시기를 바랍니다. 본 자료는 당사의 저작물로서 모든 저작권은 당사에 있으며, 어떠한 경우에도 당사의 동의 없이 복제, 대여, 전송, 재배포 될 수 없습니다.

16만

뭔가 좋아하는
사람들이 벌써
이렇게나

**시럽웰스 회원
16만 돌파!**

시럽웰스님 외 160,000명이 좋아합니다

스마트하게 돈 버는 지갑, 시럽웰스





섹터별 시가총액 상위 및 SK증권 커버리지 종목 수익률(국내)

(단위 : 억원 / 원)

섹터	코드	종목명	시가총액	Close	1D	1W	1M	YTD	주요 뉴스
에너지 Energy	A034730	SK	186,455	265,000	-0.9%	-4.7%	-2.8%	1.9%	SK, 미국 천연가스 G&P사에 1700억 투자(파이낸셜뉴스)
	A096770	SK이노베이션	172,448	186,500	-0.8%	-4.4%	-0.8%	3.9%	· 북미 에너지 사업 강화 차원 투자 재무적 역할넘어 경영 일부 참여
	A010950	S-Oil	101,887	90,500	-1.1%	-6.9%	-9.5%	-7.4%	· 블루레이서 미드스트림에 1억5000달러(1700억원)를 투자
	A078930	GS	48,873	52,600	-0.4%	-1.9%	-1.9%	1.9%	사우디, 석유업계 역대 최대 M&A(한국경제)
	A010060	OCI	22,037	92,400	-2.6%	-7.2%	-14.4%	-13.6%	· 아람코가 같은 나라의 석유화학그룹 사빅을 691억달러에 사기로
	A018670	SK가스	8,371	90,700	-2.8%	-0.3%	12.8%	28.3%	· 석유 관련 업계 역사상 가장 큰 규모의 인수합병(M&A) 사례가 될 전망
소재 Materials	A051910	LG화학	254,838	361,000	-0.4%	-5.5%	-7.6%	4.0%	한화·롯데, 삼성과 빅딜 이후 석유화학 '일등공신'(EBN)
	A005490	POSCO	221,891	254,500	-0.2%	-1.4%	-3.2%	4.7%	· 빅딜 후 그룹 내 석유화학 EBITDA 비중 한화 19%→66%, 롯데 40%→55%
	A011170	롯데케미칼	96,485	281,500	1.6%	-2.6%	-11.8%	1.6%	· 다운사이클 우려, "제품별 업황 달라 다각화·수직계열화 효과 기대"
	A010130	고려아연	86,613	459,000	0.7%	-0.1%	0.6%	6.1%	'위기의 금호아시아나' 박삼구 퇴진, "산업은행 협조 요청"(KBS)
	A004020	현대제철	59,850	44,850	0.5%	-2.5%	-10.0%	-0.9%	· 아시아나항공과 금호산업 등 2개 계열사 대표이사직과 등기이사직도 사퇴
	A009830	한화케미칼	34,090	20,900	-1.9%	-7.3%	-10.7%	3.5%	· 이동걸 산업은행 회장을 만나 빠른 경영 정상화 의지를 설명
산업재 Industrials	A009540	현대중공업	82,097	116,000	-0.9%	-8.7%	-11.8%	-9.7%	안갯속 주택시장, 건설업계, '부동산 개발' 역량 강화(서울파이낸스)
	A000720	현대건설	56,123	50,400	-0.2%	0.4%	-11.9%	-7.7%	· 대림산업·HDC현산, 새 사외이사 선임, 중견사도 변신 속도
	A010140	삼성중공업	50,904	8,080	-3.9%	-8.7%	-11.8%	9.0%	· 건설경기에 대응해 '디벨로퍼(부동산 개발)'로 변신을 꾀해
	A012750	에스원	37,695	99,200	2.6%	1.0%	-2.8%	-1.3%	유증 나서는 두산, 자금숏트 트인다(디지털타임스)
	A003490	대한항공	29,829	31,450	-5.3%	-3.1%	-14.5%	-4.8%	· 신주 배정에 부동산 자산매각, 8200억 확보, 재무개선 기대
	A000210	대림산업	32,399	93,100	-1.7%	-0.4%	-0.5%	-9.2%	· 만형격인 두산중공업이 유상증자를 통한 자금 수혈
경소비재 Consumer Discretionary	A005380	현대차	255,333	119,500	0.8%	-4.0%	-5.5%	0.8%	SUV·친환경차 대세, 21개 브랜드 신차 36종 공개(부산일보사)
	A012330	현대모비스	203,449	209,000	0.5%	-2.1%	-5.2%	10.0%	· 르노삼성 'XM3 인스파이어' 쇼카, 기아 'SP 시그니처 콘셉트' 세계 첫선
	A000270	기아차	139,648	34,450	-0.4%	0.7%	-5.8%	2.2%	· 기아차는 세계 최초 공개 2종과 아시아 최초 공개 1종 등 콘셉트차 전시
	A023530	롯데쇼핑	50,354	178,000	-1.4%	-6.8%	-6.8%	-15.6%	"더 이상 자리가 없다", 베트남·몽골로 눈돌리는 편의점업계(디지털타임스)
	A035760	CJ ENM	49,751	226,900	2.4%	0.0%	-4.8%	12.4%	· 시장 아직 작지만 성장 잠재력, GS25·CU 현지 매장 확보하며
	A139480	이마트	47,528	170,500	-0.9%	-3.9%	-5.3%	-6.6%	· 불모지에 편의점 문화 이식 전략, "국내 포화, 새시장 찾기 가속"
필수소비재 Consumer Staples	A051900	LG생활건강	218,030	1,396,000	-0.4%	0.4%	12.0%	26.8%	"홈쇼핑 옷 입어보고 산다", KT, 올레tv 'AR쇼핑' 출시(뉴스1)
	A033780	KT&G	145,530	106,000	-0.5%	0.5%	0.5%	4.4%	· 상품을 입체적으로 체험할 수 있는 'AR 쇼핑' 서비스를 출시
	A090430	아모레퍼시픽	108,441	185,500	-2.4%	-3.9%	-7.3%	-11.5%	· AR 쇼핑은 인터넷TV(IPTV) 셋톱박스과 연동
	A271560	오리온	38,113	96,400	-1.4%	-2.1%	-13.5%	-19.7%	오리온 초코파이, 45년간 5조원어치 팔렸다(연합뉴스)
	A161890	한국콜마	17,319	77,500	-2.3%	-3.1%	-2.2%	9.9%	· 대표상품 '초코파이'의 글로벌 누적 매출이 5조원을 넘어서
	A192820	코스맥스	14,924	148,500	-2.9%	-1.7%	1.4%	14.2%	· 지난해는 세계 60여 개국에서 23억개가 팔려
의료 Health Care	A068270	셀트리온	230,956	180,500	-1.4%	-10.0%	-11.7%	-18.9%	메디포스트, 연구개발기업 성장관리 특례요건 충족(아시아경제)
	A207940	삼성바이오로직스	211,728	320,000	-1.4%	-8.2%	-14.9%	-17.2%	· 한국거래소 코스닥시장본부 28일 밝혀
	A091990	셀트리온헬스케어	94,298	65,800	1.1%	-6.5%	-5.7%	-12.6%	· 메디포스트가 연구개발기업 성장관리 특례적용 요건을 충족
	A128940	한미약품	52,313	450,500	1.6%	-1.2%	-8.8%	-2.9%	경남제약 주권매매거래 정리(아시아경제)
	A000100	유한양행	30,410	238,000	0.2%	-1.2%	-8.6%	16.4%	· 경남제약이 상장폐지 사유가 생겨
	A086900	메디톡스	31,698	545,100	-1.1%	0.7%	-0.2%	-5.7%	· 이의신청기간 만료일/이의신청에 대한 상태 여부 결정일까지 거래정지
IT Information Technology	A005930	삼성전자	2,677,447	44,850	-1.1%	-2.2%	-0.6%	15.9%	SK하이닉스, 반도체 클러스터 협력사 지원에 1조2200억 투자(국민일보)
	A000660	SK하이닉스	526,346	72,300	-1.5%	-4.7%	3.3%	19.5%	· 2022년부터 10년간 순차 지원, 동반 성장할 수 있는 기반 구축
	A035420	NAVER	201,072	122,000	-0.8%	-4.7%	-8.3%	0.0%	· 반도체 장비/부품의 국산화율을 높이고 협력 업체와 동반성장 기반 구축
	A006400	삼성SDI	145,437	211,500	0.7%	-3.0%	-11.0%	-3.4%	카카오 "코리안센터 인수 계획 없다" 해명 공시(이데일리)
	A036570	엔씨소프트	109,256	498,000	4.1%	7.6%	8.0%	6.8%	· 해외직구와 관련해 "성장 위해 코리안센터와의 다양한 협력 방법을 검토"
	A035720	카카오	85,472	102,500	0.0%	0.0%	-1.0%	-0.5%	· 현재는 인수할 계획이 없다"고 해명 공시
	A009150	삼성전기	76,561	102,500	-1.0%	0.0%	-4.2%	-1.0%	아이리버, '드림스컴퍼니'로 사명 변경, 새대표에 이기영씨(연합뉴스)
	A034220	LG디스플레이	69,237	19,350	-3.7%	-7.0%	-8.9%	7.2%	· 음악플랫폼 플로(FLO) 운영사인 아이리버사명 변경
A078340	컴투스	13,227	102,800	-0.3%	-0.7%	-15.6%	-20.3%	· 디바이스와 신규 미디어 콘텐츠 사업의 결합을 시각화한 디도 공개	
통신서비스 Telecommunication	A017670	SK텔레콤	203,075	251,500	-0.6%	0.8%	-3.5%	-6.7%	SKB, 티브로드 합병 '패스트트랙', 옥수수+통합도 가시화(머니투데이)
	A030200	KT	72,589	27,800	0.4%	-0.5%	-2.3%	-6.7%	· SKB-티브로드 합병 시 유료방송 점유율 24%
	A032640	LG유플러스	68,330	15,650	0.0%	6.1%	4.3%	-11.3%	· SKB, 다음달 이사회 열고 옥수수 분할
금융 Financials	A055550	신한지주	199,401	42,050	-1.6%	-2.9%	-3.7%	6.2%	은행 대출 4,000억뿐 3조가 ABS·회사채(서울경제)
	A105560	KB금융	170,380	40,750	-1.7%	-5.2%	-8.1%	-12.4%	· 아시아나항공의 금융권 여신이 4,000억원에 불과
	A032830	삼성생명	167,400	83,700	-0.4%	-3.7%	-5.6%	2.6%	· 자산유동화증권(ABS)·회사채·금융리스 등 비금융권 부채가 3조원에 달해
유틸리티 Utilities	A015760	한국전력	196,762	30,650	-2.2%	-3.9%	-12.1%	-7.4%	'청정 제주' 결맞은 LNG터미널 건설(부산일보)
	A036460	한국가스공사	41,495	44,950	-1.9%	-7.0%	-10.3%	-6.7%	· 제주LNG터미널이 올해 8월께 완공
	A051600	한전KPS	15,683	34,850	0.1%	0.7%	-3.7%	5.0%	· 제주도민의 에너지 복지실현과 편익 증진에 크게 기여할 것으로 기대

※ 작성자(SK증권 리서치센터)는 본 조사분석자료에 게재된 내용들이 외부의 부당한 압력이나 간섭없이 신의성실하게 작성되었음을 확인합니다. 자료 제공일 시점에서의 의견 및 추정치로 최종 실적과 오차가 발생할 수 있으며, 투자를 유도할 목적이 아니라 투자판단에 참고가 되는 정보제공을 목적으로 하고 있습니다. 투자자 투자자 자신의 판단과 책임하에 최종결정을 하시기 바랍니다. 본 자료는 당사의 저작물로서 모든 저작권은 당사에게 있으며, 어떠한 경우에도 당사의 동의 없이 복제, 대여, 전송, 재배포 될 수 없습니다.



MORNING CALL



2019년 03월 시장 캘린더

월	화	수	목	금	비고
				1 3.1절 · 국내 증시 휴장 · CJ대한통운 택배비 인상 예정 · 시외버스, M버스 요금 인상 · 카드사, 대형 가맹점 수수료 ↑ · 미, 2월 ISM 제조업지수 · 미, 2월 제조업 PMI 확정치 · 중, 2월 차이신 제조업 PMI	· 3일(일) · 중, 양회 정협 전체회의
4 · 펠어비스, 검은사막 X박스 버전 북미·유럽 출시 예정 · 갤럭시S10 국내 출시 예정 · 미, 2월 ISM-NY 비즈니스 여건지수 · 미, 12월 건설지출	5 · 미, 2월 ISM 비제조업지수 · 미, 2월 서비스업 PMI 확정치 · 미, 12월 신규주택매매 · 영, 2월 CIPS/마켓서비스업PMI · 일, 2월 서비스업 PMI · 중, 양회 전인대 전체회의 · 중, 2월 차이신 서비스업 PMI	6 · 미, 연준 베이지북 공개 · 미, 2월 ADP취업자 변동 · 미, 12월 무역수지	7 · 미, 1월 소비자신용지수 · 미, 4분기 비농업부문 노동생산 · 유, ECB 기준금리 결정 · 유, 4분기 GDP 예비치 · 유, 4분기 고용률 · 영, 2월 할리팩스 주택가격지수 · 일, 2월 외환보유액 · 일, 1월 경기동향지수 예비치	8 · 삼성전자, 갤럭시 S10 출시 · 미, 2월 고용동향보고서 · 독, 1월 공장수주 · 중, 2월 무역수지	· 9일(토) · 중, 2월 생산자물가지수 · 중, 2월 소비자물가지수 · 10일(일) · 미, 서머타임 시행 · 북한 최고인민회의 제14기 대의원선거 개최 예정
11 · 미, 12월 기업재고	12 · 마약류 관리에 관한 법률 개정안 시행 · 미, 2월 NFBF 소기업 낙관지수 · 미, 2월 소비자물가지수 · 영, 하원 브렉시트 수정안 최종표결	13 · 미, 2월 생산자물가지수	14 · 선물/옵션 동시 만기일 · 이마트 트레이더스 서울 1호점 오픈 예정 · 미, 2월 수출입물가지수 · 중, 1월, 2월 산업생산 · 중, 1월, 2월 소매판매	15 · FTSE 지수 정기변경 적용일 · 거래소, 사이즈 지수 정기 변경 · 미, 3월 미시건대 소비심리 평가지수 잠정치 · 미, 3월 뉴욕주 제조업지수 · 미, 2월 산업생산 · 미, 1월 JOLTs 보고서 · 중, 2월 주택가격지수	
18 · 미, 3월 NAHB 주택시장지수 · 일, 2월 무역수지 예비치	19 · 삼성전자 주주총회 예정 · AWS 파트너 서밋 서울 2019 개최 · 미, FOMC 회의 발표 · 일, 1월 경기동향지수 수정치	20	21 · 미, 3월 필라델피아 연준 제조업지수 · 미, 2월 경기선행지수 · 미, 4분기 경상수지 · 일, 춘분의 날로 휴장	22 · 2월 관광통계 · 미, 3월 합성 PMI 잠정치 · 미, 2월 기준주택판매 · 일, 2월 전국 소비자물가지수	· 23일(토) · 미국내분비학회(ENDO) 개최
25 · 미, 3월 달라스 연준 제조업 활동 · 미, 2월 시카고 연방 국가활동지수 · 미, 2월 신규주택매매	26 · 인터넷전문은행 예비인가 신청서 접수 · 미, 3월 리치몬드 연방 제조업지수 · 미, 1월 S&P 코어로직/CS 주택가격지수 · 미, 2월 내구재주문 · 미, 1월 주택가격지수 · 중, 보아오포럼 개최 예정	27 · 슈퍼 주총데이 · 3월 소비자동향조사 · 1월 인구동향	28 · 3월 기업경기실사지수 · 미, 4분기 GDP 확정치 · 미, 2월 잠정주택판매지수	29 · 2월 금융기관 가중평균금리 · 1월 산업활동동향 · 미, 미국임학회(AACR) 개최 · 미, 3월 미시건대 소비심리 평가지수 확정치 · 미, 3월 시카고 PMI · 미, 3월 소비자신뢰지수 · 미, 2월 개인소득, 개인소비지출 · 영, EU 공식 탈퇴 예정	

※ 작성자(SK증권 리서치센터)는 본 조사분석자료에 게재된 내용들이 외부의 부당한 압력이나 간섭없이 신의성실하게 작성되었음을 확인합니다. 자료 제공일 시점에서의 의견 및 추정치로 최종 실적과 오차가 발생할 수 있으며, 투자를 유도할 목적이 아니라 투자판단에 참고가 되는 정보제공을 목적으로 하고 있습니다. 투자시 투자자 자신의 판단과 책임하에 최종결정을 하시기를 바랍니다. 본 자료는 당사의 저작물로서 모든 저작권은 당사에게 있으며, 어떠한 경우에도 당사의 동의 없이 복제, 대여, 전송, 재배포 될 수 없습니다.

MORNING CALL



섹터별 시가총액 상위 종목 수익률(해외)

<Global News Clip>

- Facebook, 미 주택도시개발부가 불공정한 주택 관련 광고 관행을 이유로 페이스북을 고소
- Deutsche, 규제기관들이 아닌 유럽내 경쟁사와 합병하는 것을 선호할 것이라는 보도, 주가 -3.42%
- Lululemon, 연간 실적 호조, 남성복/직장인 의류/셀프케어 등 사업에서 성장성 지속할 것
- Lyft, 공모가 상단인 주당 \$72에 IPO 추진
- Activision Blizzard, Bernstein, 목표주가 \$43에서 \$41로 하향 조정

Dow Jones Industrial Average Memebers

(단위 : 각국 거래소 통화 기준)

Company	국가	Close	1D	1W	1M	YTD
Apple	USA	188.7	0.1%	-1.2%	7.9%	19.6%
American Express	USA	109.2	0.2%	-0.3%	1.6%	14.5%
Boeing	USA	374.4	0.1%	3.4%	-14.0%	16.1%
Caterpillar	USA	132.4	0.9%	2.0%	-5.2%	4.2%
Cisco Systems	USA	53.4	0.4%	1.2%	3.4%	23.1%
Chevron	USA	123.0	0.2%	-0.1%	2.4%	13.1%
Walt Disney	USA	110.7	0.4%	2.3%	-1.8%	1.0%
DowDuPont	USA	52.7	0.1%	-2.2%	-3.7%	-1.4%
Walgreens Boots Alliance	USA	62.5	0.4%	0.2%	-12.4%	-8.5%
Goldman Sachs Group	USA	191.2	0.6%	1.2%	-3.5%	14.4%
Home Depot	USA	190.1	0.4%	0.7%	3.5%	10.6%
IBM	USA	139.9	0.5%	0.3%	0.5%	23.1%
Intel	USA	53.1	-0.1%	-0.3%	-0.2%	13.2%
Johnson & Johnson	USA	138.9	0.1%	1.4%	2.2%	7.6%
JPMorgan Chase & Co	USA	100.7	1.1%	1.0%	-4.2%	3.2%
Coca-Cola	USA	46.6	-0.1%	1.4%	3.6%	-1.6%
McDonald's	USA	189.4	1.0%	1.4%	3.3%	6.7%
3M	USA	208.5	0.7%	1.9%	-0.2%	9.4%
Merck & Co	USA	82.6	0.4%	0.4%	2.5%	8.1%
Microsoft	USA	116.9	0.1%	-0.1%	4.2%	15.1%
NIKE	USA	84.0	1.1%	2.3%	-2.5%	13.4%
Pfizer	USA	42.3	0.6%	1.1%	-1.5%	-3.1%
Procter & Gamble	USA	103.6	0.6%	1.9%	4.7%	12.7%
Travelers	USA	136.9	0.4%	1.5%	3.2%	14.3%
UnitedHealth Group	USA	242.2	0.2%	-2.0%	-3.1%	-2.8%
United Technologies	USA	127.3	0.8%	1.7%	0.3%	19.5%
Visa	USA	154.7	0.3%	1.0%	5.1%	17.2%
Verizon	USA	59.1	-3.0%	-1.1%	4.2%	5.1%
Walmart	USA	97.1	-0.1%	-1.2%	-1.0%	4.3%
Exxon Mobil	USA	80.7	0.5%	0.3%	1.6%	18.4%

Materials

(단위 : 각국 거래소 통화 기준)

Company	국가	Close	1D	1W	1M	YTD
BHP Billiton	AUS	38.2	0.9%	1.7%	1.5%	16.5%
BASF	DEU	66.0	1.3%	1.1%	-2.1%	9.2%
Rio Tinto	AUS	96.4	1.2%	2.4%	5.1%	27.4%
SABIC	SAU	123.8	-0.3%	2.2%	1.5%	6.5%
Glencore	GBR	311.6	0.9%	0.1%	1.0%	7.0%
Vale S.A.	BRA	49.3	-0.6%	-1.5%	5.3%	-3.3%
Air Liquide S.A.	FRA	112.9	0.2%	2.0%	3.1%	4.1%
Nutrien	CAN	70.1	0.9%	3.5%	-4.0%	1.6%
Shin-Etsu Chemical	JAP	9,189.0	-1.7%	-0.8%	-2.3%	7.6%
LyondellBasell	USA	83.9	0.4%	-1.4%	-3.3%	0.8%
Air Products & Chemicals	USA	190.2	1.3%	2.1%	4.7%	18.8%
Southern Copper	USA	39.0	0.4%	3.8%	6.3%	28.5%
Linde PLC	USA	173.7	2.5%	2.3%	-0.5%	11.3%
Alcoa	USA	28.0	0.3%	-0.5%	-9.7%	5.3%

Industrials

(단위 : 각국 거래소 통화 기준)

Company	국가	Close	1D	1W	1M	YTD
Honeywell Int'l	USA	158.5	0.9%	1.7%	2.5%	20.0%
Siemens	DEU	95.2	-0.5%	0.1%	-1.2%	-2.2%
Union Pacific	USA	165.2	1.3%	2.9%	-2.3%	19.5%
Lockheed Martin	USA	295.6	0.6%	0.5%	-3.9%	12.9%
UPS	USA	110.3	1.2%	2.7%	-0.7%	13.1%
Airbus	FRA	116.3	0.7%	1.4%	2.5%	38.5%
Fedex	USA	177.9	1.0%	2.2%	-2.2%	10.3%
General Dynamics	USA	167.8	0.7%	1.2%	-0.9%	6.7%
Raytheon	USA	181.0	0.6%	0.5%	-2.4%	18.0%
Northrop Grumman	USA	267.0	1.2%	-0.5%	-6.9%	9.0%
Vinci	FRA	85.6	-0.8%	0.8%	3.4%	18.8%
Illinois Tool Works	USA	142.9	0.2%	0.8%	-1.7%	12.8%
Deutsche Post	DEU	28.9	0.0%	1.7%	6.3%	20.8%
Canadian National Railway	CAN	119.8	1.6%	3.1%	5.1%	18.5%

Energy

(단위 : 각국 거래소 통화 기준)

Company	국가	Close	1D	1W	1M	YTD
Royal Dutch Shell	GBR	2,390.5	0.7%	0.0%	1.1%	3.6%
Petro China	HKG	5.1	0.0%	-3.2%	-3.0%	4.7%
Total	FRA	49.3	-0.1%	-0.3%	-1.4%	6.7%
BP	GBR	550.6	0.9%	-0.3%	3.1%	11.0%
China Petroleum	HKG	6.3	-0.3%	-3.5%	-7.2%	12.3%
Schlumberger	USA	43.6	2.2%	2.7%	-1.6%	20.9%
Petrobras	BRA	28.1	2.6%	3.9%	3.6%	23.7%
Reliance Industries	IND	1,360.0	0.8%	1.4%	11.2%	21.3%
Equinor	NOR	189.9	-0.2%	-1.9%	-2.1%	3.3%
Shenhua Energy	HKG	17.7	0.1%	-9.9%	-9.8%	3.3%
Conocophillips	USA	67.4	-0.8%	2.0%	-2.7%	8.1%
CNOOC	HKG	14.3	-0.3%	1.6%	4.7%	18.3%
ENI S.P.A.	ITA	15.5	-0.7%	-1.4%	1.7%	12.6%
EOG Resources Inc	USA	95.2	0.7%	1.7%	0.2%	9.2%
Rosneft Oil Co.	RUS	407.5	0.8%	-0.2%	1.8%	-5.8%
Gazprom	RUS	150.0	0.3%	-1.5%	-4.1%	-2.3%

Consumer Discretionary

(단위 : 각국 거래소 통화 기준)

Company	국가	Close	1D	1W	1M	YTD
Amazon	USA	1,773.4	0.4%	0.5%	8.1%	18.1%
Toyota Motor	JAP	6,514.0	-1.6%	-3.5%	-3.9%	1.7%
Comcast	USA	40.4	0.5%	2.4%	4.9%	18.7%
LVMH	FRA	324.1	0.4%	3.4%	7.2%	25.5%
Netflix	USA	354.6	0.4%	-1.8%	-2.3%	32.5%
Naspers	ZAF	330,399.0	0.2%	0.8%	9.5%	17.8%
Booking Holdings	USA	1,728.9	-1.3%	0.4%	-9.3%	0.4%
Inditex	ESP	25.9	0.2%	-1.3%	-0.3%	16.1%
Volkswagen	DEU	143.6	0.1%	0.3%	-7.6%	3.2%
Daimler	DEU	51.2	-0.4%	1.4%	-3.2%	11.6%
Charter Comm.	USA	352.9	-0.7%	-2.2%	2.3%	23.8%
Starbucks	USA	74.0	1.7%	2.8%	5.4%	14.8%
Adidas	DEU	214.9	0.4%	2.8%	0.8%	17.8%
Lowe's	USA	108.4	0.9%	3.3%	0.7%	17.3%
Tesla	USA	278.6	1.4%	5.3%	-11.5%	-16.3%
TJX	USA	53.1	0.0%	1.4%	2.9%	18.6%

※ 작성자(SK증권 리서치센터)는 본 조사분석자료에 게재된 내용들이 외부의 부당한 압력이나 간섭없이 신의성실하게 작성되었음을 확인합니다. 자료 제공일 시점에서의 의견 및 추정치로 최종 실적과 오차가 발생할 수 있으며, 투자를 유도할 목적이 아니라 투자판단에 참고가 되는 정보제공을 목적으로 하고 있습니다. 투자시 투자자 자신의 판단과 책임하에 최종결정을 하시기 바랍니다. 본 자료는 당사의 저작물로서 모든 저작권은 당사에게 있으며, 어떠한 경우에도 당사의 동의 없이 복제, 대여, 전송, 재배포 될 수 없습니다.



MORNING CALL

SK securities



2019-03-29 (금)

Consumer Staples

(단위 : 각국 거래소 통화 기준)

Company	국가	Close	1D	1W	1M	YTD
Nestle	CHE	95.2	-0.1%	1.4%	5.6%	19.3%
AB Inbev	BEL	73.2	-0.1%	1.9%	11.1%	26.8%
Unilever	NLD	51.9	0.2%	1.5%	9.4%	9.4%
Pepsico	USA	121.8	0.0%	0.9%	5.6%	10.3%
Philip Morris	USA	87.3	0.3%	-4.3%	0.0%	30.7%
Kweichow Moutai	CHN	806.8	2.3%	1.6%	8.9%	36.7%
BAT	GBR	3,152.0	2.0%	2.1%	12.8%	26.1%
L'oreal	FRA	238.6	0.1%	1.7%	8.3%	18.6%
Altria Group	USA	56.7	0.7%	1.4%	8.4%	14.8%
AmBev	BRA	16.8	1.3%	0.2%	-8.8%	8.9%
Diageo	GBR	3,132.0	1.1%	1.5%	6.6%	12.1%
Costco Wholesale	USA	241.2	0.8%	1.5%	10.6%	18.4%
Kraft Heinz	USA	32.9	0.8%	1.9%	2.1%	-23.6%
CVS Health	USA	53.4	-1.3%	-4.8%	-8.8%	-18.6%
Mondelez International	USA	49.4	-0.6%	0.4%	4.7%	23.3%

Telecommunication Services

(단위 : 각국 거래소 통화 기준)

Company	국가	Close	1D	1W	1M	YTD
AT&T	USA	31.0	-1.2%	-0.2%	-0.2%	8.7%
China Mobile	HKG	80.3	0.0%	-2.0%	-3.8%	6.6%
NTT Docomo	JAP	2,417.0	-1.3%	-2.0%	-8.0%	-2.2%
Nippon Telegraph	JAP	4,652.0	-2.6%	-3.4%	-3.8%	3.8%
Softbank	JAP	10,545.0	-0.8%	-6.4%	2.3%	44.4%
Deutsche Telekom	DEU	15.5	-0.4%	-0.6%	7.4%	4.9%
Vodafone	GBR	138.8	-1.4%	-3.8%	3.9%	-9.2%
KDDI	JAP	2,357.0	-2.4%	-4.9%	-12.9%	-10.2%
America Movil SAB	MEX	13.7	-1.1%	-3.4%	-2.3%	-1.8%
T-Mobile	USA	69.2	-4.3%	-3.8%	-4.1%	8.7%
Telefonica	ESP	7.4	-2.6%	-2.7%	-1.9%	0.7%
Orange	FRA	14.4	-0.3%	-0.3%	7.9%	1.4%
Singapore Telecom	SGP	3.0	0.0%	0.3%	-1.3%	1.7%
Emirates Telecom	ARE	16.7	-0.8%	-1.2%	-1.9%	-1.6%
Saudi Telecom	SAU	107.2	0.2%	1.1%	6.8%	17.2%
Bell Canada Enterprises	CAN	59.4	-0.2%	0.4%	1.7%	10.1%

Health Care

(단위 : 각국 거래소 통화 기준)

Company	국가	Close	1D	1W	1M	YTD
Novartis	CHE	95.4	1.0%	2.5%	4.3%	13.5%
Roche Holding	CHE	271.4	0.0%	0.7%	-2.4%	11.5%
AbbVie	USA	80.0	0.1%	0.3%	0.7%	-13.3%
Amgen	USA	187.7	0.7%	0.5%	-2.0%	-3.6%
Novo Nordisk	DNK	345.9	0.6%	2.8%	7.5%	16.1%
Abbott Laboratories	USA	79.4	0.9%	1.9%	2.9%	9.8%
Medtronic	USA	90.0	-0.3%	-0.5%	-1.0%	-1.1%
Bristol Myers Squibb	USA	47.8	-0.3%	-0.7%	-6.1%	-8.0%
Sanofi	FRA	78.7	1.3%	0.5%	8.2%	4.0%
Gilead Sciences	USA	63.7	0.0%	-0.1%	-2.9%	1.8%
Bayer	DEU	56.4	-0.2%	-4.1%	-18.4%	-6.8%
GlaxoSmithKline	GBR	1,590.0	1.6%	2.3%	5.9%	6.6%
Astrazeneca	GBR	6,496.0	2.2%	2.3%	3.4%	10.6%
Thermo Fisher	USA	270.3	0.5%	2.5%	4.3%	20.8%
Eli Lilly & Co.	USA	129.0	0.1%	0.5%	2.6%	11.4%
Celgene	USA	87.5	-1.5%	-0.8%	-3.9%	36.4%

Utilities

(단위 : 각국 거래소 통화 기준)

Company	국가	Close	1D	1W	1M	YTD
Nextera Energy	USA	191.9	-1.0%	-1.0%	2.7%	10.4%
Enel S.P.A	ITA	5.7	-0.5%	0.9%	7.3%	12.7%
Yangtze Power	CHN	16.9	1.1%	-1.1%	4.4%	6.7%
Duke Energy	USA	89.4	-1.2%	-1.5%	0.1%	3.6%
Iberdrola	ESP	7.9	-0.4%	1.6%	7.0%	11.9%
Southern Co/the	USA	51.4	-1.7%	-1.0%	4.0%	16.9%
Dominion Energy	USA	75.7	-1.5%	0.2%	1.8%	5.9%
EDF	FRA	12.1	-2.2%	-3.2%	-6.5%	-12.6%
Engie	FRA	13.2	-0.4%	0.0%	-4.7%	5.7%
Exelon	USA	49.8	-1.5%	-1.0%	3.0%	10.3%
National Grid	GBR	855.1	-3.3%	-3.5%	0.3%	11.9%
AEP	USA	83.8	-1.7%	-1.6%	3.9%	12.1%
HK & China Gas	HKG	18.5	0.4%	1.0%	2.8%	14.2%
Sempra Energy	USA	124.5	-0.7%	-1.3%	3.4%	15.0%

Information Technology

(단위 : 각국 거래소 통화 기준)

Company	국가	Close	1D	1W	1M	YTD
Alphabet	USA	1,172.3	-0.5%	-2.9%	4.4%	12.2%
Tencent	HKG	354.0	-0.2%	-3.0%	4.1%	12.7%
Alibaba	USA	177.7	0.4%	0.8%	-3.7%	29.7%
Facebook	USA	165.6	-0.2%	0.7%	1.7%	26.3%
Taiwan Semicon	TWN	242.0	0.2%	-2.6%	1.3%	7.3%
Oracle	USA	53.2	0.7%	0.8%	1.5%	17.8%
Nvidia	USA	177.3	0.4%	-0.1%	14.1%	32.8%
SAP	DEU	101.7	1.0%	3.2%	8.2%	17.0%
Adobe Systems	USA	263.5	0.5%	1.5%	0.2%	16.5%
Texas Instruments	USA	104.9	-1.0%	-4.3%	-0.8%	11.0%
Broadcom	USA	299.1	1.0%	2.2%	10.2%	17.6%
Paypal	USA	103.9	0.8%	2.6%	6.1%	23.5%
ASML	NLD	163.4	0.0%	-2.4%	1.0%	19.1%
Baidu	USA	164.1	-0.1%	-1.6%	1.2%	3.5%
Qualcomm	USA	56.6	-0.6%	-0.5%	6.6%	-0.6%
Micron Technology	USA	39.3	0.3%	-5.5%	-4.8%	24.0%
Tokyo Electron	JAP	16,025.0	-1.7%	-3.0%	4.1%	28.0%
Nintendo	JAP	31,730.0	1.2%	3.4%	1.3%	8.3%
Applied Materials	USA	38.5	-1.1%	-3.4%	-0.7%	17.6%

Financials

(단위 : 각국 거래소 통화 기준)

Company	국가	Close	1D	1W	1M	YTD
Berkshire Hathaway	USA	301,249.9	0.5%	0.0%	-0.6%	-1.6%
Ind&Comm BOC	CHN	5.5	-1.1%	-2.3%	-6.2%	3.0%
Bank of America	USA	27.3	1.1%	1.2%	-7.5%	10.9%
Construction BOC	HKG	6.8	-0.6%	-1.7%	-3.5%	5.6%
Wells Fargo	USA	49.1	0.7%	1.6%	-1.6%	6.5%
PingAn Insurance	HKG	85.8	0.5%	-0.9%	3.6%	24.0%
Agricultural Bank	HKG	3.7	-0.5%	-1.4%	-3.4%	6.4%
HSBC Holdings	GBR	617.8	0.8%	0.8%	0.2%	-4.5%
Citi Group	USA	62.0	2.1%	1.6%	-3.8%	19.1%
Bank of China	HKG	3.6	0.3%	-1.9%	-1.9%	6.2%

Real Estate

(단위 : 각국 거래소 통화 기준)

Company	국가	Close	1D	1W	1M	YTD
Ameican Tower	USA	194.9	0.4%	0.7%	12.5%	23.2%
China Vanke	HKG	31.6	1.0%	-1.4%	4.8%	18.6%
Simon Property	USA	183.4	1.2%	3.2%	1.2%	9.1%
SHKP Ltd	HKG	133.6	2.1%	2.2%	0.5%	19.7%
Country Garden	HKG	12.1	-0.5%	-0.8%	15.7%	27.0%
Crown Castle Int'l	USA	127.2	0.7%	1.4%	7.5%	17.1%
China Evergrande	HKG	25.8	-1.3%	-7.7%	7.3%	10.0%
Overseas land&Invest	HKG	28.8	0.2%	0.5%	0.5%	6.9%

※ 작성자(SK증권 리서치센터)는 본 조사분석자료에 게재된 내용들이 외부의 부당한 압력이나 간섭없이 신의성실하게 작성되었음을 확인합니다. 자료 제공일 시점에서의 의견 및 추정치로 최종 실적과 오차가 발생할 수 있으며, 투자를 유도할 목적이 아니라 투자판단에 참고가 되는 정보제공을 목적으로 하고 있습니다. 투자시 투자자 자신의 판단과 책임하에 최종결정을 하시기 바랍니다. 본 자료는 당사의 저작물로서 모든 저작권은 당사에게 있으며, 어떠한 경우에도 당사의 동의 없이 복제, 대여, 전송, 재배포 될 수 없습니다.

