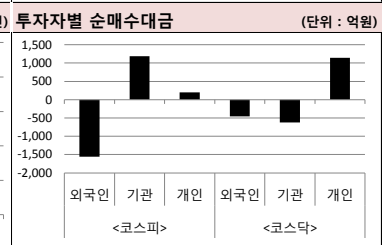
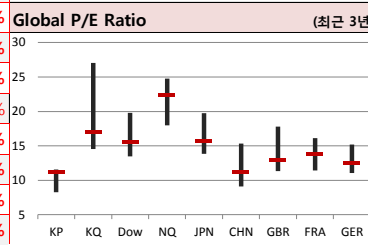
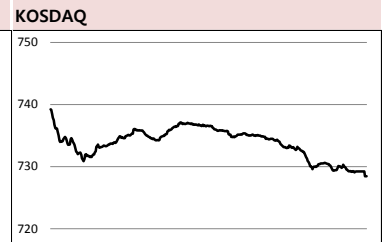




Global Indices		(단위: pt. 10억 원지통화)							
	Close	시가총액	1D	1W	1M	3M	YTD	3Y	
KOSPI	2,145.6	1,373,218.9	-0.1%	-1.8%	-3.6%	5.8%	5.1%	8.2%	
KOSDAQ	728.5	244,933.3	-1.1%	-2.0%	-2.5%	9.4%	7.8%	7.7%	
Dow Jones	25,625.6	7,156.8	-0.1%	-1.3%	-1.7%	12.0%	9.9%	46.1%	
Nasdaq	7,643.4	11,887.2	-0.6%	-2.5%	1.2%	16.6%	15.2%	60.3%	
S&P 500	2,805.4	24,400.7	-0.5%	-1.7%	0.4%	13.7%	11.9%	37.7%	
UK	7,194.2	1,934.6	0.0%	-2.2%	0.6%	7.6%	6.9%	17.8%	
Germany	11,419.0	1,091.0	0.0%	-1.1%	-1.1%	7.4%	8.1%	15.9%	
France	5,301.2	1,609.6	-0.1%	-1.4%	1.2%	14.6%	12.1%	22.4%	
Japan	21,378.7	362,702.0	-0.2%	-1.1%	-0.3%	10.6%	6.8%	24.8%	
China	3,022.7	32,983.1	0.9%	-2.5%	2.8%	21.0%	21.2%	2.2%	
Brazil	91,903.4	2,829.4	-3.6%	-5.0%	-5.8%	7.9%	4.6%	80.8%	
Vietnam	975.9	3,194,382.0	0.6%	-0.6%	-1.1%	9.4%	9.3%	69.5%	
India	38,132.9	68,078.5	-0.3%	-0.7%	6.0%	7.0%	5.2%	52.7%	
Russia	2,487.5	35,403.6	-1.0%	-0.8%	-0.3%	7.7%	5.0%	34.5%	



**Global Market**

**미국 증시** - 장단기 금리 역전 심화에 반도체 주도 하락 마감  
 • 10년 만기 국채 금리 장중 2.386% 기록, 3개월물은 2.4% 초중반에서 유지되는 모습  
 • Infineon Tech, 올해 매출액 전망치 90억달러 제시, 불과 증가 폭 5.3%에 그칠 것, 반도체 ↓

**유럽 증시** - 드라기 총재 발언 주목하며 보합권 마감  
 • 드라기 총재, 유럽 경제 회복 위험이 커졌다고 인정, '상황이 악화하면 ECB가 움직일 준비가 돼'  
 • 독일 국채 10년을 금리 마이너스권 유지, ECB, 마이너스 금리 부작용을 완화할 조치 준비 돼

**일본 증시** - 배당락일 다키에 하락 마감  
 • 전날 배당 확정 후 매도세가 물리는 배당락일을 맞아 하락  
 • 전날 다키에지수 상승분에 대한 차익 실현 매물이 나오며 주가 하락으로 이어져

**국내 증시** - 외국인 매도세에 하락 마감  
 • 미국 국채금리 안정, 반도체 업황에 대한 낙관론이 나오면서 반등하다가 다시 소폭 하락  
 • 셀트리온, IT서비스 진출로 사업 다각화 우려 생기면서 관련주 하락, 제약바이오 투심 위축

**China Region Market**

**중화권 증시** - 미중 8차 무역협상 앞두고 상승 마감  
 • 오전 장중 발표된 중국의 지난 1~2월 공업이익이 크게 둔화, 당국 추가 부양책 기대감 상승  
 • 국가통계국, 1~2월 중국 공업기업 이익은 총 7,080억위안으로 전년 동기 대비 14% 감소

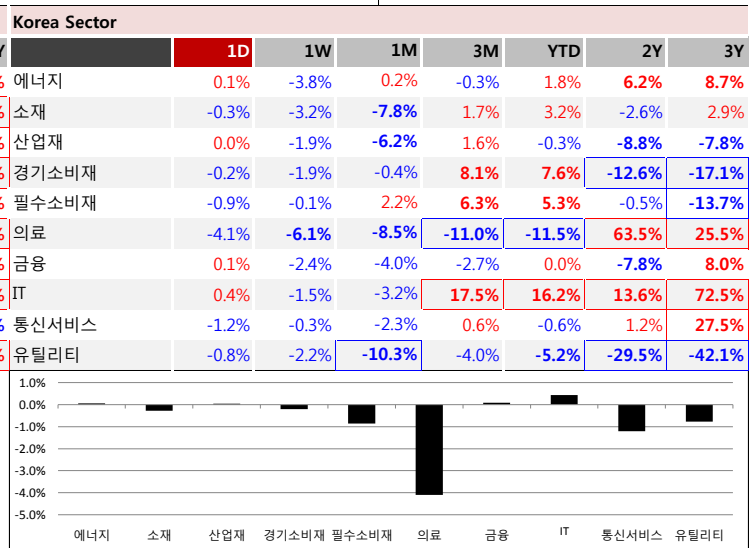
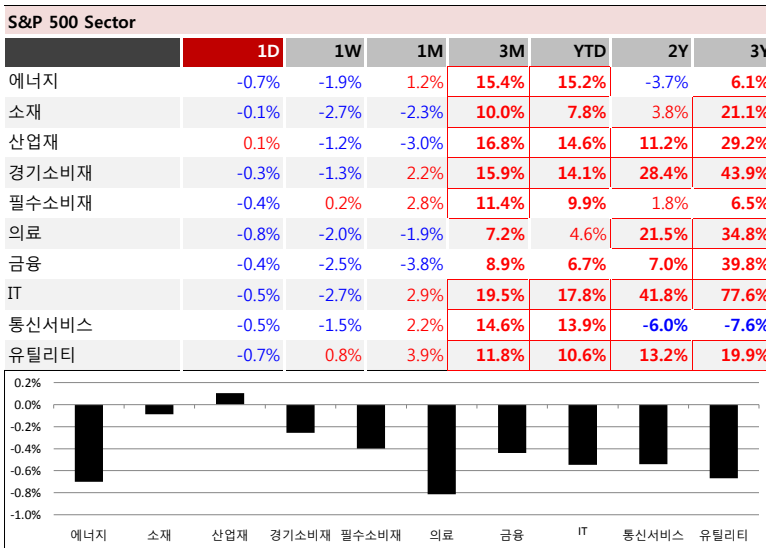
**중화권 이슈** - 자동차 섹터, 종목별 양분화 현상  
 • 당국이 전기자동차에 지급되던 보조금 작년 대비 50% 축소, 수소충전소 인프라에 투자할 것  
 • 신에너지 자동차 충전소 및 수소차 테마주가 모두 상승, 대부분 상한가 기록

**S&P 500 Sector**

	1D	1W	1M	3M	YTD	2Y	3Y
에너지	-0.7%	-1.9%	1.2%	15.4%	15.2%	-3.7%	6.1%
소재	-0.1%	-2.7%	-2.3%	10.0%	7.8%	3.8%	21.1%
산업재	0.1%	-1.2%	-3.0%	16.8%	14.6%	11.2%	29.2%
경기소비재	-0.3%	-1.3%	2.2%	15.9%	14.1%	28.4%	43.9%
필수소비재	-0.4%	0.2%	2.8%	11.4%	9.9%	1.8%	6.5%
의료	-0.8%	-2.0%	-1.9%	7.2%	4.6%	21.5%	34.8%
금융	-0.4%	-2.5%	-3.8%	8.9%	6.7%	7.0%	39.8%
IT	-0.5%	-2.7%	2.9%	19.5%	17.8%	41.8%	77.6%
통신서비스	-0.5%	-1.5%	2.2%	14.6%	13.9%	-6.0%	-7.6%
유틸리티	-0.7%	0.8%	3.9%	11.8%	10.6%	13.2%	19.9%

**Today's Event**

- 국회 본회의
- 산업부, 19년2월 주요 유통업체 매출 동향
- 4월 국고채 발행계획 및 3월 발행실적
- 3월 기업경기실사지수
- 미중 고위급 무역협상
- 미국, 존 윌리엄스 뉴욕 연은 총재 연설
- 미국, 4분기 GDP 확정치
- 유로존, 3월 소비자신뢰지수
- 독일, 3월 소비자물가지수 예비치



**Fixed Income** (단위: %, bp)

	Close	1D	1M	YTD
국고채 3년	1.714	-4.6	-9.4	-10.9
국고채 10년	1.840	-6.5	-15.5	-11.6
미국채 2년	2.200	-6.6	-28.2	-28.8
미국채 10년	2.367	-5.7	-26.9	-31.8
일본 국채 10년	-0.067	-0.2	-4.1	-7.0
중국 국채 10년	3.423	3.9	-5.5	-35.1
독일 국채 10년	-0.081	-6.6	-19.9	-32.3

**Commodity** (단위: \$, pt)

	Close	1D	1M	YTD
국제유가(WTI)	59.41	-0.9%	7.0%	30.8%
VIX Index	15.15	3.2%	-0.1%	-40.4%
천연가스	2.71	-1.0%	-5.0%	-7.7%
CRB상품지수	183.94	-0.7%	1.4%	8.3%
금(Comex)	1,310.40	-0.3%	-1.1%	2.3%
BDI(Baltic Dry)	690.00	1.0%	6.3%	-45.7%
구리	285.80	0.3%	-3.0%	8.6%

**Currency**

	Close	1D	1M	YTD
달러인덱스(pt)	96.93	0.2%	1.0%	0.9%
원/달러(원)	1,139.75	0.5%	2.0%	2.4%
엔/달러(엔)	110.52	0.1%	-0.3%	0.5%
달러/유로(달러)	1.13	-0.6%	-1.0%	-1.7%
원/홍콩달러(원)	145.21	0.6%	2.0%	2.1%
원/위안(원)	169.22	0.3%	1.3%	4.5%
달러/파운드(달러)	1.32	-0.5%	-0.4%	3.3%

※ 작성자(SK증권 리서치센터)는 본 조서분석자료에 게재된 내용들이 외부의 부당한 압력이나 간섭없이 신의성실하게 작성되었음을 확인합니다. 자료 제공일 시점에서의 의견 및 추정치로 최종 실적과 오차가 발생할 수 있으며, 투자를 유도할 목적이 아니라 투자판단에 참고가 되는 정보제공을 목적으로 하고 있습니다. 투자자 투자자 자신의 판단과 책임하에 최종결정을 하시길 바랍니다. 본 자료는 당사의 저작물로서 모든 저작권은 당사에 있으며, 어떠한 경우에도 당사의 동의 없이 복제, 대역, 전송, 재배포 될 수 없습니다.





일일 상승률 상위 종목			(단위 : 억원)			일일 하락률 상위 종목			(단위 : 억원)		
종목명	시가총액	수익률	특이동향			종목명	시가총액	수익률	특이동향		
JW생명과학	4,410	15.8%	<b>JW생명과학</b> · 미 박스터, 3세대 영양수액제 유럽 판매허가 획득 <b>안국약품, 케이피엠텍</b> · 초미세먼지 주의보 발령			필룩스	5,297	-9.0%	<b>대한광통신</b> · 올해 영업이익 부진 전망에 급락 <b>에스에프씨</b> · 감사보고서 지연 해명에도 추가 하락 <b>제이엔케이히터</b> · 수소차 관련주 하락 속 급락		
안국약품	1,969	14.0%				안국약품	1,196	-8.3%			
케이피엠텍	1,463	13.5%				케이피엠텍	3,197	-8.2%			
세진중공업	1,804	11.5%				세진중공업	1,319	-8.0%			
세보엠이씨	1,258	10.7%				에스에프씨	880	-7.6%			
옵트론텍	1,421	10.5%	<b>세진중공업</b> · 올해 사업영역 확대를 통한 내년 본격 성장 기대			바이오제네텍스	950	-7.4%			
코웰패션	5,330	10.3%				제이엔케이히터	1,175	-7.2%			
동일기연	491	9.1%				HB테크놀러지	2,646	-7.1%			

주요 투자자별 순매수/순매도 상위 종목												(단위 : 억원)					
<외국인 순매수 상위>			<외국인 순매도 상위>			<기관 순매수 상위>			<기관 순매도 상위>			<개인 순매수 상위>			<개인 순매도 상위>		
종목명	매수대금	종목명	매도대금	종목명	매수대금	종목명	매도대금	종목명	매수대금	종목명	매도대금	종목명	매수대금	종목명	매도대금		
삼성전기	269.4	삼성전자	-234.9	삼성전자	464.5	셀트리온	-231.9	셀트리온	400.5	삼성전기	-681.6	SK하이닉스	250.2	SK하이닉스	-268.2		
파트론	100.7	셀트리온	-219.9	삼성전기	413.9	셀트리온헬스케어	-195.2	셀트리온헬스케어	142.7	삼성전자	-213.5	SK하이닉스	142.7	SK하이닉스	-213.5		
SK하이닉스	96.2	NAVER	-125.7	SK하이닉스	180.5	삼성바이오로직스	-119.6	삼성바이오로직스	136.4	삼성전기	-213.5	SK하이닉스	136.4	SK하이닉스	-213.5		
애경산업	76.4	바이로메드	-110.9	LG유플러스	123.6	스튜디오드래곤	-88.6	NAVER	126.4	애경산업	-72.4	SK하이닉스	126.4	SK하이닉스	-72.4		
LG이노텍	55.0	두산인프라코어	-91.3	LG생활건강	72.2	현대중공업	-69.4	LG화학	117.5	한샘	-66.6	SK하이닉스	117.5	SK하이닉스	-66.6		
엔씨소프트	47.7	우리금융지주	-88.3	SK텔레콤	63.7	LG화학	-63.0	바이로메드	101.2	LG유플러스	-64.3	SK하이닉스	101.2	SK하이닉스	-64.3		
삼성엔지니어링	46.0	LG생활건강	-82.0	한세실업	53.2	파트론	-62.5	스튜디오드래곤	96.9	아스트	-64.0	SK하이닉스	96.9	SK하이닉스	-64.0		
POSCO	40.8	신한지주	-79.6	삼성SDI	47.3	삼성중공업	-60.9	두산인프라코어	90.4	삼성물산	-55.4	SK하이닉스	90.4	SK하이닉스	-55.4		
넷마블	38.3	LG화학	-67.5	아스트	46.1	POSCO	-58.7	두산중공업	82.9	넷마블	-50.2	SK하이닉스	82.9	SK하이닉스	-50.2		
한국전지금융	37.5	한국가스공사	-64.2	휠라코리아	45.6	KT	-54.6	S-Oil	82.9	한세실업	-49.2	SK하이닉스	82.9	SK하이닉스	-49.2		

후강통(Shanghai-Hongkong Link) 거래 상위 종목						선강통(Shenzhen-Hongkong Link) 거래 상위 종목					
(단위 : CNY, 1M CNY)						(단위 : CNY, 1M CNY)					
코드	종목명	시가총액(B)	Close	거래대금	종목명	시가총액(B)	Close	거래대금			
600519 C1 Equity	구이저우 모우타이	990.5	788.50	1,100.0	000858 C2 Equity	우량에 이빈	341.5	87.98	1,500.0		
600276 C1 Equity	장수 형루이 의약	274.1	74.36	997.5	000860 C2 Equity	베이징 순신 농업	33.3	58.29	629.1		
601318 C1 Equity	중국 평안보험 집단	1,348.5	74.22	914.5	000651 C2 Equity	거리 전기기기	274.3	45.60	488.7		
600036 C1 Equity	초상 은행	815.1	32.40	702.8	002415 C2 Equity	항저우 하이테크비전 디지털 기	322.2	34.47	423.9		
600030 C1 Equity	중신증권	259.8	22.97	537.4	000001 C2 Equity	평안 은행	212.6	12.38	337.5		
600585 C1 Equity	안후이 하이웨이 수니	201.6	37.45	459.4	002304 C2 Equity	장수 양허맥주	177.7	117.92	331.5		
600031 C1 Equity	싼이 중공	103.0	12.30	430.7	000333 C2 Equity	메이디 그룹	313.4	47.57	304.0		
600887 C1 Equity	네이멍구 이리산업	171.4	28.20	371.9	000338 C2 Equity	웨이차이 동력	91.3	11.77	228.7		
601888 C1 Equity	차이나 인터내셔널 트레블 서	127.8	65.47	304.0	000063 C2 Equity	중싱 통신	105.8	26.67	213.5		
601601 C1 Equity	중국 타이핑양 보험집단	284.4	33.45	297.1	300059 C2 Equity	이스트 금융정보	95.1	18.41	213.1		

### 오늘의 Check Point !!!

#### ▶ D램가격 3분기까지 떨어진다

- D램익스체인지에 따르면 D램 평균거래가격은 재고 문제 때문에 3분기까지 하락세를 유지할 것으로 나타나
- 고객사들이 축적한 재고 수준은 1분기가 지난 시점에서 6주 치가 넘을 것으로 분석
- 특히 PC 및 서버 D램 가격 하락세는 감소할 기미가 보이지 않는다고 경고

#### ▶ 중국, 전기차 보조금 빼 수소차 지원

- 중국 정부가 올해부터 전기차 보조금을 평균 50% 이상 줄이는 대신 수소충전소 등 수소차 인프라 지원 늘리기로
- 1회 충전시 250km 미만 주행거리 전기차에 대해 보조금 지급 정지, 250~400km와 400km 이상에 대해 작년 반 수준
- 중국 정부는 대신 수소충전소와 전기충전소 건설을 늘리고 부품 등 관련 서비스 발전 지원 확대 결정

#### ▶ 한국무역협회, 2분기 수출산업경기전망지수 발표

- 품목별로 철강 및 비철금속 제품/전기 전자제품/농수산물/기계류/반도체 등의 수출경기가 나빠질 것으로 전망
- 수출기업들 2분기 주요 애로요인, 원재료 가격 상승/바이어의 가격인하 요구/수출대상국의 경기부진 등 꼽아
- 반면 선박은 2분기부터 수출여건 눈에 띄게 개선, 석유제품과 화학공업도 국제 유가 인상으로 증가가 기대

16만

원가 좋아하는 사람들이 벌써 이렇게나

시럽윌스 회원

16만 돌파!

시럽윌스님 외 160,000명이 좋아합니다

스마트하게 돈 버는 지갑, 시럽윌스

membership Wealth

※ 작성자(SK증권 리서치센터)는 본 조사분석자료에 게재된 내용들이 외부의 부당한 압력이나 간섭없이 신의성실하게 작성되었음을 확인합니다. 자료 제공일 시점에서의 의견 및 추정치로 최종 실적과 오차가 발생할 수 있으며, 투자를 유도할 목적이 아니라 투자판단에 참고가 되는 정보제공을 목적으로 하고 있습니다. 투자자 투자자 자신의 판단과 책임하에 최종결정을 하시기 바랍니다. 본 자료는 당사의 저작물로서 모든 저작권은 당사에게 있으며, 어떠한 경우에도 당사의 동의 없이 복제, 대여, 전송, 재배포 될 수 없습니다.





섹터별 시가총액 상위 및 SK증권 커버리지 종목 수익률(국내)

(단위 : 억원 / 원)

섹터	코드	종목명	시가총액	Close	1D	1W	1M	YTD	주요 뉴스
에너지 Energy	A034730	SK	188,214	267,500	0.0%	-4.6%	-1.7%	2.9%	<b>2030 재생에너지 20%달성, 기업 PPA 유연계약 필요(에너지데일리)</b> · 우드멕킨지, 다수 기업 PPA 수요 및 경쟁 촉발 유도해야 · 재생에너지 비용 절감 기업 간 전력 구매 계약 체결 제시 <b>SK이노, 헝가리 자동차배터리 1.2공장 이어 폴란드 분리막 설비 투자(EBN)</b> · 배터리 분리막 투자 지금이 적기, 유럽 중국 '정조준', 2.2조원 투자 · 중국 창저우 배터리 공장 및 LiBS 공장 건설, '배터리 글로벌 톱3 도약'
	A096770	SK이노베이션	173,835	188,000	0.3%	-3.8%	0.0%	4.7%	
	A010950	S-Oil	103,013	91,500	-0.9%	-5.3%	-10.3%	-6.4%	
	A078930	GS	49,059	52,800	0.6%	-2.0%	-2.4%	2.3%	
	A010060	OCI	22,633	94,900	-0.1%	-4.5%	-11.3%	-11.3%	
	A018670	SK가스	8,611	93,300	1.5%	1.4%	13.0%	32.0%	
소재 Materials	A051910	LG화학	255,897	362,500	-1.1%	-0.1%	-7.5%	4.5%	<b>베이징 공기 왜 나빠졌나 했더니, 주변지역 철강 생산량 급증(연합뉴스)</b> · 1~2월 중국의 철강제품 생산은 10.7% 증가 · 철강 생산 증대에도 재고량은 늘지 않고 오히려 줄어, 인프라 수요 ↑ <b>내달 대형마트서 1회용 비닐봉투 사용 전면금지(뉴스1)</b> · 165㎡ 이상 슈퍼마켓도 대상, 위반시 최대 300만원 과태료 · 환경부, 전국 17개 시도에서 4월 1일부터 현장점검을 실시
	A005490	POSCO	222,326	255,000	0.2%	-0.6%	-4.1%	4.9%	
	A011170	롯데케미칼	94,943	277,000	-0.2%	-4.7%	-15.9%	0.0%	
	A010130	고려아연	86,047	456,000	0.4%	-1.2%	-1.8%	5.4%	
	A004020	현대제철	59,584	44,650	0.3%	-4.8%	-12.5%	-1.3%	
	A009830	한화케미칼	34,743	21,300	2.2%	-6.2%	-10.5%	5.5%	
산업재 Industrials	A009540	현대중공업	82,805	117,000	-1.3%	-8.6%	-10.3%	-9.0%	<b>삼성중공업, 고부가 LNG선 수주 '경중', 부진 만회 시동(EBN)</b> · LNG선박 7척 수주, 1척 수주한 현대중 보다 우위 · 현대중 제치고 단일조선소 수주잔량(일감) 기준 세계 2위로 올라선 것 <b>조양호 빠진 대한항공, 조원태 사장 전면 나설까(EBN)</b> · 조양호 회장 이사 연임 실패, 오너가 유일 이사진 · 조원태 체제로, 오너로서 경영 전반 책임질 듯
	A000720	현대건설	56,235	50,500	-1.6%	-1.2%	-18.8%	-7.5%	
	A010140	삼성중공업	52,983	8,410	-1.4%	-6.0%	-9.0%	13.5%	
	A012750	에스원	36,745	96,700	0.6%	-3.0%	-6.1%	-3.8%	
	A003490	대한항공	31,488	33,200	2.5%	-0.8%	-10.2%	0.5%	
	A000210	대림산업	32,956	94,700	1.7%	-1.2%	1.3%	-7.6%	
경기소비재 Consumer Discretionary	A005380	현대차	253,197	118,500	0.0%	-4.4%	-8.1%	0.0%	<b>현대오트모버 유가증권시장 신규상장(매일경제)</b> · 정의선 수석부회장 지분 19.46%에서 상장후 9.56%로 · 주권 시초가, 오전 8~9시에 공모가 4만8000원의 90~200% 사이 결정 <b>코렐패션, 코스맥스와 공동사업화 계약, 화장품 사업 확대(SEN)</b> · 씨에프코스메틱스는 마케팅-유통-판매-CS를 맡아 · 코스맥스는 상품기획-디자인-마케팅기획 전담
	A012330	현대모비스	202,475	208,000	-1.2%	-3.3%	-5.9%	9.5%	
	A000270	기아차	140,256	34,600	1.5%	-0.7%	-6.4%	2.7%	
	A023530	롯데쇼핑	51,061	180,500	-1.4%	-6.5%	-5.5%	-14.5%	
	A035760	CJ ENM	48,589	221,600	-1.3%	-4.9%	-6.1%	9.8%	
	A139480	이마트	47,946	172,000	-0.6%	-5.0%	-5.2%	-5.8%	
필수소비재 Consumer Staples	A051900	LG생활건강	218,811	1,401,000	-1.5%	-1.1%	11.7%	27.3%	<b>농심 동부지역에 제2 라면공장 짓는다(미주중앙일보)</b> · 제2 생산공장 설립을 추진하고 있으며 뉴저지주가 후보지로 유력 · 지난해 말 기준으로 미국 라면시장의 15%를 점유해 3위를 기록 <b>미세먼지 극성 부리면 돼지고기·굴 소비 늘어(부산일보)</b> · 농촌진흥청이 소비패널 1,560명을 대상으로 설문을 실시 · 미세먼지 발생시 호흡기에 도움이 되는 품목으로 알려져 있어
	A033780	KT&G	146,217	106,500	-0.9%	-0.9%	2.4%	4.9%	
	A090430	아모레퍼시픽	111,071	190,000	-1.3%	-4.0%	-6.6%	-9.3%	
	A271560	오리온	38,666	97,800	1.0%	-2.2%	-13.8%	-18.5%	
	A161890	한국콜마	17,721	79,300	-2.8%	-2.3%	-1.3%	12.5%	
	A192820	코스맥스	15,376	153,000	-0.3%	0.3%	2.0%	17.7%	
의료 Health Care	A068270	셀트리온	234,155	183,000	-4.9%	-9.0%	-9.6%	-17.8%	<b>셀트리온 스톡옵션 논란, 49명에 1인당 18억5천만원(매일경제)</b> · 셀트리온, 총 49명의 신규 팀장과 본부장에게 47만735주의 스톡옵션 부 · 주총에서 한 주주, '매년 300만주가 시장에 추가로 풀리고 있어' <b>북제약 가격, 신약의 36~53%로 깎인다(아시아경제)</b> · 북지부 '제네릭 의약품 약가제도 개편방안' 발표 · 업계 '당초 개편안보다는 완화된 내용...중소제약사 타격 불가피'
	A207940	삼성바이오로직스	214,705	324,500	-3.4%	-7.7%	-12.8%	-16.0%	
	A091990	셀트리온헬스케어	93,295	65,100	-4.7%	-7.9%	-5.8%	-13.6%	
	A128940	한미약품	51,500	443,500	-2.9%	-4.9%	-10.0%	-4.4%	
	A000100	유한양행	30,346	237,500	-0.2%	-5.0%	-5.4%	16.1%	
	A086900	메디톡스	32,047	551,100	-2.2%	2.1%	3.1%	-4.6%	
IT Information Technology	A005930	삼성전자	2,707,296	45,350	0.2%	3.0%	-3.0%	17.2%	<b>엔씨소프트 '리니지M' 구글플레이 매출 '세계1위'(뉴스1)</b> · IDC와 앱애니에 따르면 작년 전세계 구글플레이 매출에서 1위를 차지 · 20개월 연속 구글플레이 매출 1위, 일 매출액 20억원대 초반으로 추정 <b>SK하이닉스 용인공장, 수도권정비위원회 통과, 급물살(한겨레)</b> · '반도체 클러스터 산업단지 물량 추가공급' 안건 통과 · 국토부가 산업단지 올 2분기 안에 산업단지 지정계획을 고시 <b>현대모비스, 스마트팩토리 종합플랫폼 '하이-팩토리' 공개(이데일리)</b> · 제조업/자동차/조선/서비스 현장에서 적용 가능 스마트제조시스템 시연 · KT, 네이버랩스 등 다양한 업체들과의 협력 통해 발전할 것
	A000660	SK하이닉스	534,354	73,400	1.0%	4.1%	-0.4%	21.3%	
	A035420	NAVER	202,720	123,000	-2.8%	-4.3%	-5.0%	0.8%	
	A006400	삼성SDI	144,406	210,000	0.2%	1.0%	-12.1%	-4.1%	
	A036570	엔씨소프트	104,978	478,500	-0.5%	5.3%	6.5%	2.6%	
	A035720	카카오	85,472	102,500	-1.4%	0.5%	-2.4%	-0.5%	
	A009150	삼성전기	77,308	103,500	5.4%	3.5%	-7.6%	0.0%	
	A034220	LG디스플레이	71,921	20,100	-1.2%	-2.0%	-4.7%	11.4%	
	A078340	컴투스	13,265	103,100	0.2%	0.7%	-15.8%	-20.1%	
통신서비스 Telecommunication	A017670	SK텔레콤	204,287	253,000	1.0%	0.8%	-3.8%	-6.1%	<b>CJ헬로 '딜라이브 인수 진행 안하기로 결정'(서울경제)</b> · 딜라이브 인수 추진 보도에 대한 한국거래소의 조회공시 요구 답변 · 앞서 딜라이브 인수 검토, 대내외 환경 변화로 인해 진행하지 않을 것
	A030200	KT	72,328	27,700	0.4%	-1.6%	-3.3%	-7.1%	
	A032640	LG유플러스	68,330	15,650	2.3%	4.3%	3.0%	-11.3%	
금융 Financials	A055550	신한지주	202,720	42,750	0.0%	-3.1%	-1.2%	8.0%	<b>IBK기업은행, 2억5천만 스위스프랑 채권 발행 성공(비즈니스포스트)</b> · 스위스프랑 채권 발행 12년 이후 7년 만, 자금 내년 만기 채권 차환에 사 · 글로벌 경기 침체 우려로 변동성이 커진 상황에도 불구하고 발행에 성공
	A105560	KB금융	173,307	41,450	0.1%	-4.7%	-7.2%	-10.9%	
	A032830	삼성생명	168,000	84,000	-0.2%	-4.2%	-6.2%	2.9%	
유틸리티 Utilities	A015760	한국전력	201,256	31,350	-0.6%	-3.2%	-10.3%	-5.3%	<b>6개월 공식인데, 가스공사 시장 적임자 없어 재공모(뉴스1)</b> · 산업부, 공사 측 사후보 재추천 요청, 내달 초 공모 시작으로 재선임 · 재선임 절차, 기간 감안해 공백기는 최소 석 달 이상 더 길어질 것
	A036460	한국가스공사	42,279	45,800	-1.6%	-6.7%	-12.9%	-5.0%	
	A051600	한전KPS	15,660	34,800	1.5%	-2.5%	-5.1%	4.8%	

※ 작성자(SK증권 리서치센터)는 본 조사분석자료에 게재된 내용들이 외부의 부당한 압력이나 간섭없이 신의성실하게 작성되었음을 확인합니다. 자료 제공일 시점에서의 의견 및 추정치로 최종 실적과 오차가 발생할 수 있으며, 투자를 유도할 목적이 아니라 투자판단에 참고가 되는 정보제공을 목적으로 하고 있습니다. 투자자 투자자 자신의 판단과 책임하에 최종결정을 하시기 바랍니다. 본 자료는 당사의 저작물로서 모든 저작권은 당사에게 있으며, 어떠한 경우에도 당사의 동의 없이 복제, 대여, 전송, 재배포 될 수 없습니다.





2019년 03월 시장 캘린더

월	화	수	목	금	비고
				<b>1</b> <b>3.1절</b> · 국내 증시 휴장 · CJ대한통운 택배비 인상 예정 · 시외버스, M버스 요금 인상 · 카드사, 대형 가맹점 수수료 ↑  · 미, 2월 ISM 제조업지수 · 미, 2월 제조업 PMI 확정치 · 중, 2월 차이신 제조업 PMI	· <b>3일(일)</b> · 중, 양회 정협 전체회의
<b>4</b> · 펠어비스, 검은사막 X박스 버전 북미·유럽 출시 예정 · 갤럭시S10 국내 출시 예정  · 미, 2월 ISM-NY 비즈니스 여건지수 · 미, 12월 건설지출	<b>5</b> · 미, 2월 ISM 비제조업지수 · 미, 2월 서비스업 PMI 확정치 · 미, 12월 신규주택매매 · 영, 2월 CIPS/마켓서비스업PMI · 일, 2월 서비스업 PMI · 중, 양회 전인대 전체회의 · 중, 2월 차이신 서비스업 PMI	<b>6</b> · 미, 연준 베이지북 공개 · 미, 2월 ADP취업자 변동 · 미, 12월 무역수지	<b>7</b> · 미, 1월 소비자신용지수 · 미, 4분기 비농업부문 노동생산 · 유, ECB 기준금리 결정 · 유, 4분기 GDP 예비치 · 유, 4분기 고용률 · 영, 2월 할리팩스 주택가격지수 · 일, 2월 외환보유액 · 일, 1월 경기동향지수 예비치	<b>8</b> · 삼성전자, 갤럭시 S10 출시  · 미, 2월 고용동향보고서 · 독, 1월 공장수주 · 중, 2월 무역수지	· <b>9일(토)</b> · 중, 2월 생산자물가지수 · 중, 2월 소비자물가지수  · <b>10일(일)</b> · 미, 서머타임 시행 · 북한 최고인민회의 제14기 대의원선거 개최 예정
<b>11</b> · 미, 12월 기업재고	<b>12</b> · 마약류 관리에 관한 법률 개정안 시행  · 미, 2월 NFBF 소기업 낙관지수 · 미, 2월 소비자물가지수 · 영, 하원 브렉시트 수정안 최종표결	<b>13</b> · 미, 2월 생산자물가지수	<b>14</b> · 선물/옵션 동시 만기일 · 이마트 트레이더스 서울 1호점 오픈 예정  · 미, 2월 수출입물가지수 · 중, 1월, 2월 산업생산 · 중, 1월, 2월 소매판매	<b>15</b> · FTSE 지수 정기변경 적용일 · 거래소, 사이즈 지수 정기 변경  · 미, 3월 미시견대 소비심리 평가지수 잠정치 · 미, 3월 뉴욕주 제조업지수 · 미, 2월 산업생산 · 미, 1월 JOLTs 보고서 · 중, 2월 주택가격지수	
<b>18</b> · 미, 3월 NAHB 주택시장지수 · 일, 2월 무역수지 예비치	<b>19</b> · 삼성전자 주주총회 예정 · AWS 파트너 서밋 서울 2019 개최  · 미, FOMC 회의 발표 · 일, 1월 경기동향지수 수정치	<b>20</b>	<b>21</b> · 미, 3월 필라델피아 연준 제조업지수 · 미, 2월 경기선행지수 · 미, 4분기 경상수지 · 일, 춘분의 날로 휴장	<b>22</b> · 2월 관광통계  · 미, 3월 합성 PMI 잠정치 · 미, 2월 기준주택판매 · 일, 2월 전국 소비자물가지수	· <b>23일(토)</b> · 미국내분비학회(ENDO) 개최
<b>25</b> · 미, 3월 달러스 연준 제조업 활동 · 미, 2월 시카고 연방 국가활동지수 · 미, 2월 신규주택매매	<b>26</b> · 인터넷전문은행 예비인가 신청서 접수 · 미, 3월 리치몬드 연방 제조업지수 · 미, 1월 S&P 코어로직/CS 주택가격지수 · 미, 2월 내구재주문 · 미, 1월 주택가격지수 · 중, 보아오포럼 개최 예정	<b>27</b> · 슈퍼 주총데이 · 3월 소비자동향조사 · 1월 인구동향	<b>28</b> · 3월 기업경기실사지수  · 미, 4분기 GDP 확정치 · 미, 2월 잠정주택판매지수	<b>29</b> · 2월 금융기관 가중평균금리 · 1월 산업활동동향 · 미, 미국임학회(AACR) 개최 · 미, 3월 미시견대 소비심리 평가지수 확정치 · 미, 3월 시카고 PMI · 미, 3월 소비자신뢰지수 · 미, 2월 개인소득, 개인소비지출 · 영, EU 공식 탈퇴 예정	

※ 작성자(SK증권 리서치센터)는 본 조사분석자료에 게재된 내용들이 외부의 부당한 압력이나 간섭없이 신의성실하게 작성되었음을 확인합니다. 자료 제공일 시점에서의 의견 및 추정치로 최종 실적과 오차가 발생할 수 있으며, 투자를 유도할 목적이 아니라 투자판단에 참고가 되는 정보제공을 목적으로 하고 있습니다. 투자시 투자자 자신의 판단과 책임하에 최종결정을 하시기 바랍니다. 본 자료는 당사의 저작물로서 모든 저작권은 당사에게 있으며, 어떠한 경우에도 당사의 동의 없이 복제, 대여, 전송, 재배포 될 수 없습니다.

# MORNING CALL



섹터별 시가총액 상위 종목 수익률(해외)

<Global News Clip>

- Micron/AMD, Infineon이 올해 매출액 전망치를 90억달러로 제시, 주가 -2.70%, -3.11% 하락
- Renault/Fiat Chrysler, Renault가 Nissan과 합병 논의를 재개할 것, 각각 +2.83%, +2.61% 상승
- Square, Macquarie 목표주가 \$94 제시하며 커버리지 개시, 성장성 주목하며 긍정 전망
- Lululemon, 4Q 및 1Q 실적 모두 양호, \$500m 규모 자사주 매입도 승인, 주가 시간외서 ↑
- Verint Systems, FY4Q 순이익 \$27.3m 기록, 작년은 \$17.1m, 주가 시간외서 +7.30% 상승

Dow Jones Industrial Average Members

Company	국가	Close	1D	1W	1M	YTD
Apple	USA	188.5	0.9%	-3.4%	8.1%	19.5%
American Express	USA	109.0	-0.5%	-2.5%	1.9%	14.3%
Boeing	USA	374.2	1.0%	0.4%	-12.3%	16.0%
Caterpillar	USA	131.2	-0.5%	-2.1%	-4.9%	3.3%
Cisco Systems	USA	53.1	-0.2%	-1.5%	3.8%	22.6%
Chevron	USA	122.8	-1.1%	-2.4%	2.4%	12.9%
Walt Disney	USA	110.3	0.1%	1.5%	-2.8%	0.6%
DowDuPont	USA	52.7	-1.0%	-5.8%	-5.8%	-1.5%
Walgreens Boots Alliance	USA	62.2	0.5%	-2.2%	-12.9%	-8.9%
Goldman Sachs Group	USA	190.0	-0.3%	-2.3%	-4.5%	13.8%
Home Depot	USA	189.3	0.0%	-0.4%	0.5%	10.1%
IBM	USA	139.2	-0.7%	-1.6%	-0.3%	22.5%
Intel	USA	53.2	-0.5%	-2.7%	-0.1%	13.3%
Johnson & Johnson	USA	138.7	0.1%	0.4%	1.9%	7.5%
JPMorgan Chase & Co	USA	99.6	-0.3%	-3.2%	-5.4%	2.0%
Coca-Cola	USA	46.6	-0.1%	2.4%	4.3%	-1.6%
McDonald's	USA	187.5	0.0%	0.6%	2.3%	5.6%
3M	USA	207.2	0.0%	-1.2%	-1.1%	8.7%
Merck & Co	USA	82.3	-0.8%	-0.8%	1.9%	7.7%
Microsoft	USA	116.8	-1.0%	-2.9%	3.9%	15.0%
NIKE	USA	83.1	-0.3%	-5.6%	-3.2%	12.1%
Pfizer	USA	42.0	-0.9%	-0.8%	-2.3%	-3.7%
Procter & Gamble	USA	102.9	-0.1%	0.4%	3.1%	11.9%
Travelers	USA	136.4	1.0%	1.5%	2.3%	13.9%
UnitedHealth Group	USA	241.7	-0.7%	-4.1%	-8.1%	-3.0%
United Technologies	USA	126.3	0.1%	-0.5%	-0.7%	18.6%
Visa	USA	154.2	-0.7%	-1.0%	4.9%	16.9%
Verizon	USA	60.9	0.4%	4.4%	7.5%	8.3%
Walmart	USA	97.2	-1.1%	-1.9%	-1.5%	4.4%
Exxon Mobil	USA	80.3	-0.8%	-1.8%	2.1%	17.8%

Materials

Company	국가	Close	1D	1W	1M	YTD
BHP Billiton	AUS	37.9	0.9%	0.6%	0.9%	15.5%
BASF	DEU	65.1	-0.5%	-3.2%	-3.6%	7.8%
Rio Tinto	AUS	95.2	1.5%	1.9%	4.5%	25.9%
SABIC	SAU	124.2	0.6%	2.2%	2.0%	6.9%
Glencore	GBR	308.7	0.0%	-3.2%	0.6%	6.0%
Vale S.A.	BRA	49.6	-1.4%	-2.5%	5.1%	-2.7%
Air Liquide S.A.	FRA	112.7	-0.3%	-0.3%	1.9%	3.9%
Nutrien	CAN	69.5	1.7%	-2.2%	-4.1%	0.7%
Shin-Etsu Chemical	JAP	9,350.0	1.2%	1.3%	-1.1%	9.5%
LyondellBasell	USA	83.5	-1.0%	-5.5%	-3.9%	0.4%
Air Products & Chemicals	USA	187.7	0.3%	0.2%	3.4%	17.2%
Southern Copper	USA	38.9	-0.7%	-1.5%	5.6%	28.0%
Linde PLC	USA	169.5	-0.9%	-3.2%	-2.5%	8.6%
Alcoa	USA	27.9	1.3%	-5.1%	-9.5%	5.0%

Industrials

Company	국가	Close	1D	1W	1M	YTD
Honeywell Int'l	USA	157.1	-0.2%	-0.8%	2.1%	18.9%
Siemens	DEU	95.7	1.0%	-2.9%	-2.4%	-1.7%
Union Pacific	USA	163.0	0.7%	0.2%	-4.2%	17.9%
Lockheed Martin	USA	294.0	-0.3%	-1.7%	-3.9%	12.3%
UPS	USA	109.0	0.5%	-0.7%	-1.9%	11.7%
Airbus	FRA	115.5	-0.7%	-2.6%	2.1%	37.5%
Fedex	USA	176.1	0.5%	-1.6%	-3.1%	9.1%
General Dynamics	USA	166.6	-0.2%	-1.9%	-2.0%	5.9%
Raytheon	USA	179.8	-0.6%	-1.2%	-2.9%	17.3%
Northrop Grumman	USA	263.9	-0.7%	-3.1%	-7.9%	7.8%
Vinci	FRA	86.2	0.2%	0.2%	4.0%	19.7%
Illinois Tool Works	USA	142.6	-0.4%	-2.6%	-1.2%	12.6%
Deutsche Post	DEU	28.9	0.7%	-0.1%	6.9%	20.8%
Canadian National Railway	CAN	118.0	0.7%	0.7%	3.8%	16.7%

Energy

Company	국가	Close	1D	1W	1M	YTD
Royal Dutch Shell	GBR	2,374.5	-0.7%	-3.4%	0.0%	2.9%
Petro China	HKG	5.1	0.6%	-5.2%	-3.2%	4.7%
Total	FRA	49.4	-0.5%	-2.2%	-0.7%	6.9%
BP	GBR	545.8	-0.9%	-3.2%	2.4%	10.1%
China Petroleum	HKG	6.3	-0.2%	-4.3%	-6.9%	12.7%
Schlumberger	USA	42.7	-0.9%	-3.5%	-3.7%	18.3%
Petrobras	BRA	27.3	-4.5%	-4.3%	2.9%	20.5%
Reliance Industries	IND	1,349.3	-1.3%	-1.9%	10.6%	20.4%
Equinor	NOR	190.4	-0.8%	-2.5%	-1.8%	3.6%
Shenhua Energy	HKG	17.7	-1.4%	-8.9%	-11.0%	3.1%
Conocophillips	USA	67.9	-0.9%	-0.3%	-1.5%	8.9%
CNOOC	HKG	14.4	3.9%	2.4%	4.8%	18.7%
ENI S.P.A.	ITA	15.6	-0.2%	-1.5%	2.5%	13.4%
EOG Resources Inc	USA	94.6	-0.2%	-2.4%	0.7%	8.5%
Rosneft Oil Co.	RUS	404.4	-0.2%	-1.3%	1.3%	-6.5%
Gazprom	RUS	149.5	-1.1%	-3.8%	-3.8%	-2.6%

Consumer Discretionary

Company	국가	Close	1D	1W	1M	YTD
Amazon	USA	1,765.7	-1.0%	-2.9%	7.9%	17.6%
Toyota Motor	JAP	6,623.0	-2.0%	-1.5%	-2.5%	3.4%
Comcast	USA	40.2	1.5%	0.4%	3.6%	18.1%
LVMH	FRA	322.9	0.0%	1.6%	6.1%	25.1%
Netflix	USA	353.4	-1.8%	-6.5%	-3.2%	32.0%
Naspers	ZAF	329,849.0	2.4%	3.0%	8.3%	17.6%
Booking Holdings	USA	1,752.1	-0.9%	-1.3%	-8.5%	1.7%
Inditex	ESP	25.9	-2.0%	-1.5%	-1.3%	15.9%
Volkswagen	DEU	143.4	0.3%	-3.2%	-7.7%	3.1%
Daimler	DEU	51.4	1.4%	-0.7%	-3.3%	12.0%
Charter Comm.	USA	355.5	-0.1%	-2.9%	2.7%	24.8%
Starbucks	USA	72.7	-0.3%	0.7%	2.2%	13.0%
Adidas	DEU	214.1	0.0%	2.7%	0.3%	17.4%
Lowe's	USA	107.4	1.3%	1.0%	2.2%	16.3%
Tesla	USA	274.8	2.6%	0.3%	-7.7%	-17.4%
TJX	USA	53.1	0.4%	1.1%	6.7%	18.6%

※ 작성자(SK증권 리서치센터)는 본 조사항목에 기재된 내용들이 외부의 부당한 압력이나 간섭없이 신의성실하게 작성되었음을 확인합니다. 자료 제공일 시점에서의 의견 및 추정치로 최종 실적과 오차가 발생할 수 있으며, 투자를 유도할 목적이 아니라 투자판단에 참고가 되는 정보제공을 목적으로 하고 있습니다. 투자시 투자자 자신의 판단과 책임하에 최종결정을 하시기 바랍니다. 본 자료는 당사의 저작물로서 모든 저작권은 당사에게 있으며, 어떠한 경우에도 당사의 동의 없이 복제, 대여, 전송, 재배포 될 수 없습니다.



# MORNING CALL



## Consumer Staples

(단위 : 각국 거래소 통화 기준)

Company	국가	Close	1D	1W	1M	YTD
Nestle	CHE	95.3	0.1%	-0.1%	4.4%	19.4%
AB Inbev	BEL	73.2	0.9%	-0.4%	10.6%	26.9%
Unilever	NLD	51.8	0.2%	1.0%	6.4%	9.2%
Pepsico	USA	121.9	-0.1%	2.1%	5.1%	10.3%
Philip Morris	USA	87.0	-1.8%	-5.3%	0.6%	30.4%
Kweichow Moutai	CHN	788.5	2.0%	0.3%	8.4%	33.6%
BAT	GBR	3,090.0	0.2%	-2.8%	9.0%	23.6%
L'oreal	FRA	238.4	0.0%	0.5%	6.4%	18.5%
Altria Group	USA	56.3	-1.3%	-1.1%	8.1%	14.0%
AmBev	BRA	16.5	-2.6%	-2.6%	-10.5%	7.5%
Diageo	GBR	3,099.0	-1.0%	-1.3%	4.3%	10.9%
Costco Wholesale	USA	239.4	0.1%	-0.1%	10.0%	17.5%
Kraft Heinz	USA	32.6	-0.8%	-0.3%	-1.4%	-24.2%
CVS Health	USA	54.1	-2.4%	-5.8%	-10.9%	-17.5%
Mondelez International	USA	49.6	-0.3%	1.5%	4.6%	24.0%

## Telecommunication Services

(단위 : 각국 거래소 통화 기준)

Company	국가	Close	1D	1W	1M	YTD
AT&T	USA	31.4	0.0%	1.1%	0.6%	10.0%
China Mobile	HKG	80.3	-0.5%	-3.4%	-3.3%	6.6%
NTT Docomo	JAP	2,449.0	-2.4%	-1.2%	-6.0%	-1.0%
Nippon Telegraph	JAP	4,777.0	-1.8%	0.0%	-0.2%	6.6%
Softbank	JAP	10,625.0	0.1%	-3.1%	2.9%	45.4%
Deutsche Telekom	DEU	15.6	-0.4%	-1.3%	7.5%	5.3%
Vodafone	GBR	140.8	-1.1%	-4.1%	3.1%	-7.9%
KDDI	JAP	2,414.0	-2.7%	-2.8%	-10.4%	-8.0%
America Movil SAB	MEX	13.9	-0.8%	-4.0%	-2.5%	-0.7%
T-Mobile	USA	72.2	-1.5%	0.0%	-0.4%	13.6%
Telefonica	ESP	7.6	0.2%	-1.9%	-0.1%	3.4%
Orange	FRA	14.4	0.0%	-1.0%	7.4%	1.7%
Singapore Telecom	SGP	3.0	-0.7%	0.3%	-3.6%	1.7%
Emirates Telecom	ARE	16.8	-0.2%	-0.4%	-0.8%	-0.8%
Saudi Telecom	SAU	107.0	0.4%	0.9%	6.4%	16.9%
Bell Canada Enterprises	CAN	59.5	0.2%	0.8%	1.9%	10.4%

## Health Care

(단위 : 각국 거래소 통화 기준)

Company	국가	Close	1D	1W	1M	YTD
Novartis	CHE	94.4	0.1%	1.4%	3.1%	12.4%
Roche Holding	CHE	271.4	-0.7%	0.3%	-2.7%	11.5%
AbbVie	USA	79.9	-1.1%	-1.7%	-0.8%	-13.3%
Amgen	USA	186.3	-1.0%	-2.9%	-2.0%	-4.3%
Novo Nordisk	DNK	343.9	-0.5%	-0.2%	5.6%	15.4%
Abbott Laboratories	USA	78.7	-0.3%	-1.7%	2.6%	8.8%
Medtronic	USA	90.3	-0.9%	-2.0%	-1.1%	-0.8%
Bristol Myers Squibb	USA	48.0	-0.7%	-1.9%	-4.3%	-7.7%
Sanofi	FRA	77.7	-0.8%	-2.6%	6.8%	2.7%
Gilead Sciences	USA	63.7	-0.9%	-1.9%	-2.5%	1.8%
Bayer	DEU	56.6	-0.8%	-7.4%	-15.1%	-6.6%
GlaxoSmithKline	GBR	1,565.0	0.2%	-0.1%	3.5%	4.9%
Astrazeneca	GBR	6,356.0	-0.9%	-2.6%	1.4%	8.2%
Thermo Fisher	USA	268.9	-1.0%	-0.8%	5.9%	20.1%
Eli Lilly & Co.	USA	128.8	-1.7%	0.4%	3.3%	11.3%
Celgene	USA	88.8	-0.5%	-0.9%	-1.0%	38.5%

## Utilities

(단위 : 각국 거래소 통화 기준)

Company	국가	Close	1D	1W	1M	YTD
Nextera Energy	USA	193.9	-0.6%	1.0%	3.0%	11.6%
Enel S.P.A	ITA	5.7	0.2%	2.4%	7.6%	13.3%
Yangtze Power	CHN	16.8	-1.7%	-0.5%	2.9%	5.5%
Duke Energy	USA	90.5	-1.1%	0.6%	1.8%	4.8%
Iberdrola	ESP	7.9	1.5%	1.3%	7.5%	12.3%
Southern Co/the	USA	52.2	-0.6%	1.3%	6.1%	18.9%
Dominion Energy	USA	76.8	-0.1%	2.3%	4.0%	7.5%
EDF	FRA	12.3	0.6%	-1.9%	-3.4%	-10.6%
Engie	FRA	13.3	0.5%	-1.2%	-5.9%	6.1%
Exelon	USA	50.5	-0.3%	1.8%	4.1%	12.0%
National Grid	GBR	884.2	-0.6%	-0.2%	3.0%	15.7%
AEP	USA	85.2	-0.9%	1.4%	6.0%	14.0%
HK & China Gas	HKG	18.4	0.3%	0.1%	3.4%	13.7%
Sempra Energy	USA	125.4	-0.1%	-0.4%	5.5%	15.9%

## Information Technology

(단위 : 각국 거래소 통화 기준)

Company	국가	Close	1D	1W	1M	YTD
Alphabet	USA	1,178.0	-1.0%	-4.7%	5.0%	12.7%
Tencent	HKG	354.6	0.9%	-2.3%	3.4%	12.9%
Alibaba	USA	177.0	-0.6%	-2.5%	-3.5%	29.2%
Facebook	USA	165.9	-1.1%	-0.1%	1.1%	26.5%
Taiwan Semicon	TWN	241.5	-1.0%	-1.6%	0.8%	7.1%
Oracle	USA	52.8	-0.9%	-2.3%	0.4%	17.0%
Nvidia	USA	176.5	-0.2%	-4.0%	12.3%	32.2%
SAP	DEU	100.7	-0.2%	0.2%	6.6%	15.8%
Adobe Systems	USA	262.3	-1.2%	-0.7%	0.4%	16.0%
Texas Instruments	USA	106.0	-2.2%	-5.6%	-1.2%	12.1%
Broadcom	USA	296.0	-0.4%	-0.3%	7.6%	16.4%
Paypal	USA	103.1	-0.1%	-1.0%	6.7%	22.6%
ASML	NLD	163.3	-1.6%	-3.7%	-0.2%	19.0%
Baidu	USA	164.3	-1.7%	-4.4%	1.4%	3.6%
Qualcomm	USA	56.9	-1.9%	-1.5%	7.3%	0.0%
Micron Technology	USA	39.2	-2.7%	-10.8%	-8.7%	23.6%
Tokyo Electron	JAP	16,300.0	-0.3%	3.8%	5.3%	30.2%
Nintendo	JAP	31,350.0	-1.7%	2.9%	2.9%	7.1%
Applied Materials	USA	38.9	-1.8%	-5.8%	-1.6%	18.9%

## Financials

(단위 : 각국 거래소 통화 기준)

Company	국가	Close	1D	1W	1M	YTD
Berkshire Hathaway	USA	299,764.0	-0.4%	-2.4%	-0.9%	-2.0%
Ind&Comm BOC	CHN	5.5	1.1%	-1.4%	-4.5%	4.2%
Bank of America	USA	27.0	-0.7%	-4.1%	-7.7%	9.7%
Construction BOC	HKG	6.9	0.9%	-1.3%	-3.2%	6.2%
Wells Fargo	USA	48.8	-0.5%	-2.2%	-1.7%	5.8%
PingAn Insurance	HKG	85.3	0.5%	-2.1%	2.4%	23.4%
Agricultural Bank	HKG	3.7	0.8%	-0.5%	-3.4%	7.0%
HSBC Holdings	GBR	613.1	0.1%	-2.7%	-0.2%	-5.2%
Citi Group	USA	60.7	-0.8%	-5.0%	-5.3%	16.7%
Bank of China	HKG	3.6	0.0%	-2.2%	-3.8%	5.9%

## Real Estate

(단위 : 각국 거래소 통화 기준)

Company	국가	Close	1D	1W	1M	YTD
Ameican Tower	USA	194.1	-0.5%	-0.3%	11.5%	22.7%
China Vanke	HKG	31.3	3.6%	-4.3%	3.1%	17.5%
Simon Property	USA	181.1	-0.1%	1.6%	-1.2%	7.8%
SHKP Ltd	HKG	130.8	0.7%	0.5%	-0.8%	17.2%
Country Garden	HKG	12.2	1.7%	-0.3%	13.6%	27.6%
Crown Castle Int'l	USA	126.4	0.7%	0.0%	6.9%	16.3%
China Evergrande	HKG	26.2	-3.3%	-7.6%	7.0%	11.5%
Overseas land&invest	HKG	28.7	1.4%	-1.0%	-1.0%	6.7%

※ 작성자(SK증권 리서치센터)는 본 조사분석자료에 게재된 내용들이 외부의 부당한 압력이나 간섭없이 신의성실하게 작성되었음을 확인합니다. 자료 제공일 시점에서의 의견 및 추정치로 최종 실적과 오차가 발생할 수 있으며, 투자를 유도할 목적이 아니라 투자판단에 참고가 되는 정보제공을 목적으로 하고 있습니다. 투자시 투자자 자신의 판단과 책임하에 최종결정을 하시기 바랍니다. 본 자료는 당사의 저작물로서 모든 저작권은 당사에 있으며, 어떠한 경우에도 당사의 동의 없이 복제, 대여, 전송, 재배포 될 수 없습니다.