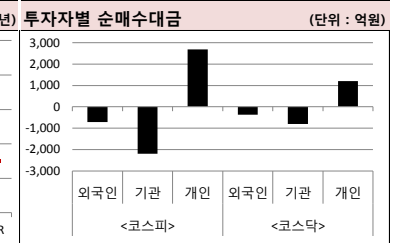
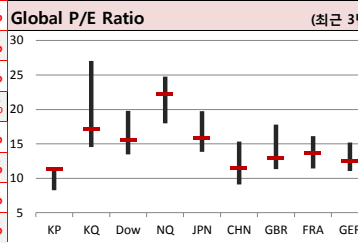
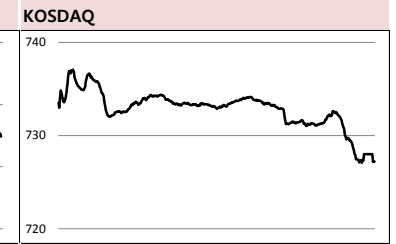
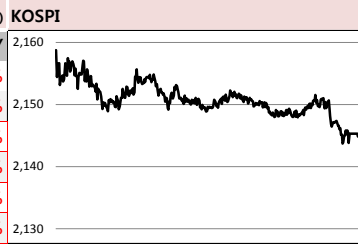




Global Indices		(단위: pt. 10억 원지통화)							
	Close	시가총액	1D	1W	1M	3M	YTD	3Y	
KOSPI	2,144.9	1,372,857.8	-1.9%	-1.5%	-3.8%	4.4%	5.1%	8.1%	
KOSDAQ	727.2	244,483.3	-2.3%	-2.9%	-2.2%	8.6%	7.6%	6.4%	
Dow Jones	25,516.8	7,129.9	0.1%	-1.4%	-2.0%	17.1%	9.4%	45.7%	
Nasdaq	7,637.5	11,825.8	-0.1%	-1.1%	1.5%	23.3%	15.1%	60.0%	
S&P 500	2,798.4	24,245.4	-0.1%	-1.2%	0.2%	19.0%	11.6%	37.4%	
UK	7,177.6	1,929.6	-0.4%	-2.0%	0.0%	7.4%	6.7%	17.5%	
Germany	11,346.7	1,084.0	-0.2%	-3.7%	-1.0%	6.7%	7.5%	15.2%	
France	5,260.6	1,596.1	-0.2%	-3.0%	0.9%	13.7%	11.2%	21.5%	
Japan	20,977.1	356,928.9	-3.0%	-2.7%	-2.1%	4.0%	4.8%	23.4%	
China	3,043.0	33,203.6	-2.0%	-1.6%	8.5%	20.4%	22.0%	2.1%	
Brazil	93,662.0	2,782.1	-0.1%	-6.0%	-4.3%	9.3%	6.6%	88.6%	
Vietnam	970.1	3,175,402.9	-1.9%	-3.6%	-1.9%	6.8%	8.7%	69.6%	
India	37,808.9	67,515.0	-0.9%	-1.4%	5.4%	6.6%	4.3%	49.2%	
Russia	2,497.6	35,575.8	0.2%	0.2%	0.4%	7.5%	5.4%	33.8%	



Global Market

미국 증시 - 경기 침체에 대한 경계감으로 보험권 마감

- Yellen 전 연준 의장 포함한 전현직 정책자들이, Yield Curve 역전이 침체 신호가 아니라고 설득
- 반면에 Morgan Stanley는 경고 신호 뚜렷하다고 주장하면서 투자자들에게 방어전략 권고

유럽 증시 - 세계경기 우려에 하락 마감

- 독일 Ifo 기업경기지수는 3월 99.6을 기록해 시장 기대치 상회하면서 시장 안도, 장중 낙폭 축소
- 메이 영국 총리는 브렉시트 합의안의 의회 승인을 추진, 충분한 찬성표 확보 못한 것으로 전해져

일본 증시 - 글로벌 경기 둔화 우려에 하락 마감

- 일본 10년 만기 국채금리도 -0.0925%까지 밀리며 2016년 이후 최저수준으로 떨어져
- 일본 국채금리가 하락압력을 받으면서 금융주가 하락세 견인

국내 증시 - 세계경기 둔화 우려에 급락 마감

- 미국 10년-3개월물 국채 역전, 유로존/독일 경제 지표 둔화 등에 양지수 급락하는 모습
- 중국 수소 인프라 육성 공식화, 로봇산업 육성정책 발표 등에 관련주 상승

China Region Market

중화권 증시 - 세계 경기 둔화 우려감에 급락 마감

- 미국 국채시장에서는 장단기 국채의 수익률 역전 현상이 발생하면서 중국도 동조화
- 업종별로는 최근 급등 지속했던 증권주가 하락 주도, 조선(7.05%), 항공기제조(3.72%)는 상승

중화권 이슈 - 상해증시, 무역협상 기다려

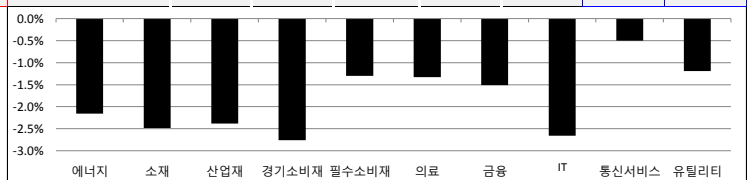
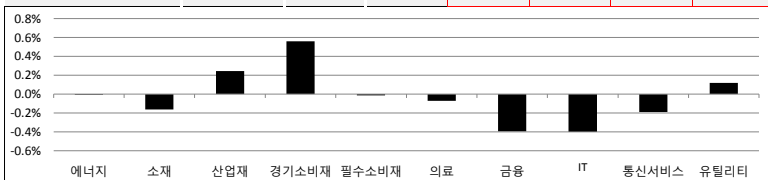
- 상해종합, 오는 28일 열리는 무역협상 등의 영향으로 관망세가 짙어질 것이라는 전망
- 당국 정책적 지원 확대 의지에 국방군수/국산 항공기/군민용합/해공장비 등 군수 산업체 ↑

Today's Event

- 반도체/디스플레이 기술로드맵 세미나
- 산업부, 수소융합단지실증 R&D 추진
- 김연철 통일부 장관 후보자 인사청문회
- 2월 무역지수 및 교역조건
- 아시아나항공 거래재개
- 미국, 3월 리치몬드 연방 제조업지수
- 미국, 1월 S&P 코어로직/CS 주택가격지수
- 독일, 4월 GfK 소비자신뢰지수
- 일본, BOJ 금융정책결정회의 요약본
- 중국, 보아오포럼

S&P 500 Sector							
	1D	1W	1M	3M	YTD	2Y	3Y
에너지	0.0%	-1.1%	0.3%	21.7%	14.3%	-3.6%	5.0%
소재	-0.2%	-2.2%	-2.7%	14.6%	7.3%	4.7%	21.1%
산업재	0.2%	-1.7%	-3.7%	21.4%	13.7%	11.1%	28.4%
경기소비재	0.6%	0.2%	1.8%	23.0%	13.9%	29.2%	44.4%
필수소비재	0.0%	0.6%	1.8%	14.1%	9.4%	1.5%	6.5%
의료	-0.1%	-2.2%	-2.0%	12.3%	4.7%	22.1%	34.6%
금융	-0.4%	-5.5%	-4.3%	13.2%	5.9%	7.2%	39.3%
IT	-0.4%	-0.6%	3.6%	26.7%	17.8%	42.9%	77.1%
통신서비스	-0.2%	0.6%	2.5%	20.9%	14.0%	-6.4%	-7.4%
유틸리티	0.1%	2.2%	3.0%	13.5%	10.6%	12.7%	19.5%

Korea Sector							
	1D	1W	1M	3M	YTD	2Y	3Y
에너지	-2.2%	-2.5%	0.2%	1.7%	3.4%	8.2%	10.9%
소재	-2.5%	-2.4%	-7.0%	0.7%	3.5%	-1.9%	3.1%
산업재	-2.4%	-4.3%	-6.9%	-1.8%	-1.0%	-9.9%	-8.5%
경기소비재	-2.8%	-2.7%	-0.3%	5.9%	7.1%	-14.4%	-17.3%
필수소비재	-1.3%	-3.3%	0.6%	3.8%	4.1%	-0.7%	-15.3%
의료	-1.3%	-2.8%	-5.1%	-2.4%	-7.3%	72.2%	30.3%
금융	-1.5%	-3.9%	-4.4%	-4.2%	0.3%	-9.4%	8.7%
IT	-2.7%	3.7%	-4.1%	16.2%	16.1%	13.5%	72.7%
통신서비스	-0.5%	-0.7%	0.7%	-1.1%	0.0%	1.6%	29.8%
유틸리티	-1.2%	-5.8%	-8.7%	-4.5%	-4.4%	-29.9%	-42.3%



Fixed Income				Commodity				Currency						
	Close	1D	1M	YTD		Close	1D	1M	YTD		Close	1D	1M	YTD
국고채 3년	1.772	-2.5	-3.8	-5.1	국제유가(WTI)	58.82	-0.4%	2.7%	29.5%	달러인덱스(pt)	96.53	-0.1%	0.0%	0.5%
국고채 10년	1.895	-3.7	-10.7	-6.1	VIX Index	16.33	-0.9%	20.9%	-35.8%	원/달러(원)	1,134.88	0.1%	0.9%	1.9%
미국채 2년	2.242	-7.5	-25.2	-24.6	천연가스	2.76	0.1%	1.4%	-6.3%	엔/달러(엔)	109.97	-0.4%	-0.8%	0.0%
미국채 10년	2.398	-4.1	-25.4	-28.6	CRB상품지수	184.31	0.1%	0.1%	8.5%	달러/유로(달러)	1.13	0.0%	-0.2%	-1.2%
일본 국채 10년	-0.084	-1.5	-4.7	-8.7	금(Comex)	1,322.60	0.8%	-0.5%	3.2%	원/홍콩달러(원)	144.63	0.1%	0.9%	1.7%
중국 국채 10년	3.432	-12.5	-2.9	-34.2	BDI(Baltic Dry)	689.00	-0.1%	8.7%	-45.8%	원/위안(원)	168.94	0.1%	0.9%	4.3%
독일 국채 10년	-0.028	-1.3	-12.4	-27.0	구리	284.95	0.5%	-3.5%	8.3%	달러/파운드(달러)	1.32	0.3%	1.3%	3.5%

Fixed Income				Commodity				Currency						
	Close	1D	1M	YTD		Close	1D	1M	YTD		Close	1D	1M	YTD
국고채 3년	1.772	-2.5	-3.8	-5.1	국제유가(WTI)	58.82	-0.4%	2.7%	29.5%	달러인덱스(pt)	96.53	-0.1%	0.0%	0.5%
국고채 10년	1.895	-3.7	-10.7	-6.1	VIX Index	16.33	-0.9%	20.9%	-35.8%	원/달러(원)	1,134.88	0.1%	0.9%	1.9%
미국채 2년	2.242	-7.5	-25.2	-24.6	천연가스	2.76	0.1%	1.4%	-6.3%	엔/달러(엔)	109.97	-0.4%	-0.8%	0.0%
미국채 10년	2.398	-4.1	-25.4	-28.6	CRB상품지수	184.31	0.1%	0.1%	8.5%	달러/유로(달러)	1.13	0.0%	-0.2%	-1.2%
일본 국채 10년	-0.084	-1.5	-4.7	-8.7	금(Comex)	1,322.60	0.8%	-0.5%	3.2%	원/홍콩달러(원)	144.63	0.1%	0.9%	1.7%
중국 국채 10년	3.432	-12.5	-2.9	-34.2	BDI(Baltic Dry)	689.00	-0.1%	8.7%	-45.8%	원/위안(원)	168.94	0.1%	0.9%	4.3%
독일 국채 10년	-0.028	-1.3	-12.4	-27.0	구리	284.95	0.5%	-3.5%	8.3%	달러/파운드(달러)	1.32	0.3%	1.3%	3.5%

※ 작성자(SK증권 리서치센터)는 본 조사분석자료에 게재된 내용들이 외부의 부당한 압력이나 간섭없이 신의성실하게 작성되었음을 확인합니다. 자료 제공일 시점에서의 의견 및 추정치로 최종 실적과 오차가 발생할 수 있으며, 투자를 유도할 목적이 아니라 투자판단에 참고가 되는 정보제공을 목적으로 하고 있습니다. 투자자 투자자 자신의 판단과 책임하에 최종결정을 하시기 바랍니다. 본 자료는 당사의 저작물로서 모든 저작권은 당사에 있으며, 어떠한 경우에도 당사의 동의 없이 복제, 대여, 전송, 재배포 될 수 없습니다.





일일 상승률 상위 종목			일일 하락률 상위 종목		
종목명	시가총액	수익률	종목명	시가총액	수익률
폴루스바이오팜	1,145	29.9%	깨끗한나라	836	-26.5%
로보티즈	2,492	25.1%	옵티팜	1,827	-15.7%
셀리버리	5,748	16.2%	엠젠플러스	1,590	-15.1%
삼익THK	3,255	11.1%	영인프린터	1,141	-12.4%
로보스타	3,066	10.0%	디아이티	1,707	-12.3%
한창	1,075	9.0%	장원테크	1,082	-12.0%
유진로봇	1,679	8.0%	아이큐어	2,241	-10.8%
세보엠이씨	1,153	7.9%	홈캐스트	1,591	-9.7%

주요 투자자별 순매수/순매도 상위 종목																							
<외국인 순매수 상위>			<외국인 순매도 상위>			<기관 순매수 상위>			<기관 순매도 상위>			<개인 순매수 상위>			<개인 순매도 상위>								
종목명	매수대금	종목명	매도대금	종목명	매수대금	종목명	매도대금	종목명	매수대금	종목명	매도대금	종목명	매수대금	종목명	매도대금								
삼성SDI	176.2	SK하이닉스	-342.2	LG유플러스	228.1	삼성전자	-466.6	현대중공업	399.9	LG유플러스	-239.4	삼성전자	121.5	아난티	-308.5	엔씨소프트	162.7	현대중공업	-347.3	삼성전기	274.4	현대엘리베이	-111.3

후강통(Shanghai-Hongkong Link) 거래 상위 종목						선강통(Shenzhen-Hongkong Link) 거래 상위 종목					
코드	종목명	시가총액(B)	Close	거래대금	종목명	시가총액(B)	Close	거래대금			
601318 C1 Equity	중국 평안보험 집단	1,320.9	72.29	1,800.0	000858 C2 Equity	우량에 이빈	321.4	82.81	1,000.0		
600519 C1 Equity	구이저우 모우타이	974.3	775.60	1,000.0	000651 C2 Equity	거리 전기기기	270.6	44.99	1,000.0		

오늘의 Check Point !!!

- ▶ **이주열, '추경 10조 성장률 높일 수 있어'**
 - 한국은행 총재가 10조원 규모의 추경이 논의되는 데 대해 "성장률을 높이는 효과가 있을 것"이라고 평가
 - 경기둔화가 뚜렷하게 나타날 경우에는 통화정책 기초의 변화(금리 인하)도 검토할 의사가 밝혀
 - 이 총재는 잠재성장률 2.7% 수준이라고 언급, 화폐단위 변경 관련해서도 국회에서 공론화 필요 거론
- ▶ **LG전자, 자동차 공청기 사업 출사표**
 - LG전자가 현대차 등 국내 완성차 제조사와 손잡고 차량용 공기청정기 사업에 진출
 - 자동차를 계약할 때 LG전자 휴대용 공기청정기도 함께 판매하는 방식 등 양사 B2B 사업 논의
 - 진입에 성공하면 산술적으로만 따질 경우 연간 100만대 이상의 시장을 선점할 수 있다는 계산
- ▶ **고의 분식회계 맨 최대 20%까지 과징금**
 - 금융위원회는 회계감리 조치 양정기준 운영방안을 발표
 - 고의 분식회계가 적발되면 부정금액의 최대 20%가 과징금으로 부과되고, 회계법인 대표이사도 처벌을 받게 될 전망
 - 코스닥 기업은 현재 20%, 50%, 30%로 된 고의와 중과실, 과실 조치 비중을, 각각 20%, 30%, 50% 수준으로 수정
 - 주식거래가 정지되는 사례를 줄이는 방향으로 결정

16만 원가 좋아하는 사람들이 벌써 이렇게나

시럽웬스 회원 16만 돌파!

시럽웬스님 160,000명이 좋아합니다

스마트하게 돈 버는 지갑, 시럽웬스 membership Wealth

※ 작성자(SK증권 리서치센터)는 본 조사분석자료에 게재된 내용들이 외부의 부당한 압력이나 간섭없이 신의성실하게 작성되었음을 확인합니다. 자료 제공일 시점에서의 의견 및 추정치로 최종 실적과 오차가 발생할 수 있으며, 투자용 유도할 목적이 아니라 투자판단에 참고가 되는 정보제공을 목적으로 하고 있습니다. 투자자 투자자 자신의 판단과 책임하에 최종결정을 하시기 바랍니다. 본 자료는 당사의 저작물로서 모든 저작권은 당사에게 있으며, 어떠한 경우에도 당사의 동의 없이 복제, 대여, 전송, 재배포 될 수 없습니다.





섹터별 시가총액 상위 및 SK증권 커버리지 종목 수익률(국내)

(단위 : 억원 / 원)

섹터	코드	종목명	시가총액	Close	1D	1W	1M	YTD	주요 뉴스
에너지 Energy	A034730	SK	190,676	271,000	-1.8%	-1.5%	-0.4%	4.2%	새 출발 포스코인터, LNG 훈풍 타고 실적 호조 기대감(EBN)
	A096770	SK이노베이션	176,609	191,000	-2.3%	-1.0%	3.8%	6.4%	· 지난해 폭발한 중국 가스관 대신 신규 우회 가스관 사용해 안전성 ↑
	A010950	S-Oil	105,490	93,700	-2.5%	-2.9%	-6.8%	-4.1%	· 생산부터 판매, LNG 이용한 발전까지 아우르는 LNG 밸류체인 구축 중
	A078930	GS	49,152	52,900	-0.9%	-2.8%	-1.7%	2.5%	누구나 사고 파는 LPG 자동차, 개조도 가능해진다(디지털타임스)
	A010060	OCI	22,919	96,100	-2.4%	-5.3%	-9.8%	-10.2%	· 신규 변경·이전 등록, 산업부, 사업 개정법 공포·시행
	A018670	SK가스	8,510	92,200	-1.3%	1.1%	11.8%	30.4%	· 최대 300만원 과태료 조항 폐지, 친환경 에너지 시대
소재 Materials	A051910	LG화학	259,074	367,000	-3.3%	0.3%	-4.8%	5.8%	롯데정밀화학 이홍열 대표 재선임, 통신판매업 승인(EBN)
	A005490	POSCO	220,583	253,000	-2.3%	-1.9%	-7.2%	4.1%	· 의약품 캡슐 및 코팅제의 원료인 애니코트 시장 점유율을 확대 중
	A011170	롯데케미칼	94,772	276,500	-1.6%	-6.6%	-15.6%	-0.2%	· 장기간 부진했던 ECH사업은 흑자 기록, 가성소다는 YoY 추가 이익 달성
	A010130	고려아연	87,274	462,500	0.2%	0.1%	0.5%	6.9%	조선·해양플랜트 세진중공업, 석유화학 설비 시장 진출(서울경제)
	A004020	현대제철	59,784	44,800	-1.9%	-4.6%	-12.0%	-1.0%	· GS건설과 GS칼텍스 울레핀 생산시설 파이프랙 모듈 생산/공급 계약 체결
	A009830	한화케미칼	35,069	21,500	-2.5%	-8.9%	-8.3%	6.4%	· 원료·중간재·용수시스템 등을 운반하는 역할, 약 242억원 규모의 계약
산업재 Industrials	A009540	현대중공업	82,451	116,500	-7.5%	-10.4%	-12.4%	-9.3%	최종구 '아시아나, 정상 영업하던 시장서 차입금 상환 가능'(연합뉴스)
	A000720	현대건설	57,014	51,200	-0.6%	-0.4%	-16.6%	-6.2%	· 최종구, 아시아나항공 시장서 차입금 상환할 수 있을 것으로 봐
	A010140	삼성중공업	53,361	8,470	-3.1%	-6.5%	-10.4%	14.3%	· 아시아나 '성의있는 조치' 요구, '감사의견 수정 노력 지켜봐달라'
	A012750	에스원	37,543	98,800	1.0%	-2.7%	-3.1%	-1.7%	회계쇼크' 빛은 아시아나, 감사의견 '적정'으로 전환 내용 공시 예정(한국경제)
	A003490	대한항공	30,350	32,000	-1.8%	-6.8%	-12.5%	-3.2%	· 외부감사인인 삼일회계법인 회계처리 지적사항 수용해 재무제표 수정
	A000210	대림산업	32,190	92,500	-1.9%	-2.5%	-4.6%	-9.8%	· 아시아나항공은 신용등급 강등과 채권 상환 압박 우려를 덜수 있게 될 것
경기소비재 Consumer Discretionary	A005380	현대차	256,402	120,000	-2.8%	-3.2%	-0.8%	1.3%	현대기아차 중국 법인, 친환경차 체제로 바꾼다(서울경제)
	A012330	현대모비스	202,475	208,000	-3.0%	-2.4%	-2.8%	9.5%	· 기아 'K3 PHEV' 중국 판매 승인, 현대 '링동 PHEV'도 승인 앞뒤
	A000270	기아차	137,013	33,800	-2.0%	-2.6%	-5.3%	0.3%	· 현지 친환경차 규제 부담 덜어, 내연기관과 혼류생산 빨라질듯
	A023530	롯데쇼핑	52,334	185,000	-1.6%	-4.6%	-2.9%	-12.3%	방시혁, 빅히트 지분 7.82% 매각, 650억원 현금부자 등극(한국경제)
	A035760	CJ ENM	48,128	219,500	-3.1%	-6.6%	-6.3%	8.7%	· 50.88%였던 방 대표의 지분율은 43.06%로 떨어져
	A139480	이마트	48,086	172,500	-2.5%	-3.9%	-3.4%	-5.5%	· 머니투데이 보도, 빅히트, '일부 지분 매각 보도는 사실 아니야'
필수소비재 Consumer Staples	A051900	LG생활건강	216,000	1,383,000	-0.4%	-1.0%	8.5%	25.6%	화장품업계 성장키워드는 럭셔리·더마(현대경제신문)
	A033780	KT&G	144,157	105,000	-0.9%	-3.7%	2.4%	3.5%	· LG생활건강/신세계인터내셔널/아모레퍼시픽 럭셔리 브랜드 성장
	A090430	아모레퍼시픽	109,902	188,000	-2.6%	-7.8%	-8.7%	-10.3%	· 이와 함께 더마코스메틱 브랜드 성장세도 눈길을 끌어
	A271560	오리온	38,311	96,900	-1.1%	-4.5%	-16.1%	-19.3%	농심, 신라면 건면 출시 한달 새, 라면시장 '위협'(EBN)
	A161890	한국콜마	17,475	78,200	-1.1%	-5.0%	-2.5%	10.9%	· 농심의 신라면 브랜드 신제품 '신라면 건면'이 라면시장을 삼킬 태세
	A192820	코스맥스	14,974	149,000	-1.0%	-4.2%	-0.7%	14.6%	· 출시 초반 대형마트 판매 순위에서 신라면, 짜파게티에 이어 3위 오르기도
의료 Health Care	A068270	셀트리온	253,348	198,000	-0.8%	-1.5%	-2.9%	-11.0%	메지온, 자사주 2만1627주 처분 결정(헤럴드경제)
	A207940	삼성바이오로직스	222,314	336,000	-0.7%	-1.0%	-9.2%	-13.1%	· 자사주 2만1627주 시간외대량매매로 처분 결정, 처분예정일 26일
	A091990	셀트리온헬스케어	99,314	69,300	-1.1%	-1.4%	0.9%	-8.0%	· 처분 대상 주식가격은 12만7205원, 처분예정금액이며 27억5106만원
	A128940	한미약품	52,545	452,500	-1.3%	-3.8%	-6.1%	-2.5%	한고비 넘긴 첨단바이오법, 국회 보건복지위 법안소위 통과(서울경제)
	A000100	유한양행	30,154	236,000	-1.9%	-5.6%	-5.0%	15.4%	· 법안심사소위원회에서 첨단바이오법을 비롯한 바이오규제 3법이 통과
	A086900	메디톡스	31,256	537,500	-1.6%	-7.0%	2.8%	-7.0%	· 첨단바이오법/혁신의료기기법/체외진단기기법 법안 심사 마쳐
IT Information Technology	A005930	삼성전자	2,716,251	45,500	-2.3%	4.1%	-3.9%	17.6%	삼성전자·SK하이닉스, 서버용 반도체로 위기 돌파(매일경제)
	A000660	SK하이닉스	530,714	72,900	-4.2%	7.5%	-3.3%	20.5%	· SK, 차세대 기업용 SSD 공개, 삼성, 용량·속도 2배 높은 D램
	A035420	NAVER	207,665	126,000	-0.8%	-4.6%	0.0%	3.3%	· 구글·엔비디아 데이터사업 강화, 하반기 서버시장 회복 기대감 커
	A006400	삼성SDI	143,718	209,000	-2.6%	-0.2%	-14.9%	-4.6%	대기업서 PC·서버 사라져, SK, 수년내 클라우드 전환(매일경제)
	A036570	엔씨소프트	104,978	478,500	0.1%	6.8%	10.6%	2.6%	· 삼성·현대차 등 10대 그룹 '클라우드 시대' 박차
	A035720	카카오	85,056	102,000	-1.9%	-5.1%	3.8%	-1.0%	· 롯데제과 클라우드기반 AI 도입, PC·서버없이 어디서나 접속
	A009150	삼성전기	74,470	99,700	-2.7%	-0.3%	-8.5%	-3.7%	VISA 국내서 생체인증 도입 협력, FIDO한국워킹그룹 참여(헤럴드경제)
	A034220	LG디스플레이	72,637	20,300	-2.4%	-2.9%	-1.9%	12.5%	· FIDO얼라이언스 이사회 멤버: 삼성전자/BC카드/라인/라운지/유비코
A078340	컴투스	12,866	100,000	-2.4%	-4.5%	-18.0%	-22.5%	· FIDO의 인증규격이 국제적으로 폭넓게 적용되고 있어	
통신서비스 Telecommunication	A017670	SK텔레콤	204,287	253,000	0.4%	0.4%	-2.7%	-6.1%	LGU+, 클라우드 기업 보안서비스 출시(헤럴드경제)
	A030200	KT	72,720	27,850	-0.4%	-1.2%	-1.9%	-6.5%	· 전국 지사 보안환경 '원클릭' 제어, 가상화 기술 구현, 간편 일괄적용
	A032640	LG유플러스	67,675	15,500	3.0%	2.7%	0.7%	-12.2%	· 보험, 제약, 건설 업체에 활용도가 높을 것으로 보여
금융 Financials	A055550	신한지주	203,669	42,950	-0.7%	-2.6%	-1.8%	8.5%	KB금융, 신용자본증권 첫 발행 추진, 4천억 규모(연합인포맥스)
	A105560	KB금융	173,725	41,550	-2.2%	-5.8%	-9.5%	-10.7%	· BIS비율 18bp, 기본자본비율은 17bp 개선 전망, M&A 실태 확보 관측
	A032830	삼성생명	169,600	84,800	-2.6%	-3.6%	-4.7%	3.9%	· 영구채의 성격 갖고는 있지만 5년 또는 10년 뒤 중도상환하는 옵션 보유
유틸리티 Utilities	A015760	한국전력	203,182	31,650	-0.9%	-8.1%	-6.9%	-4.4%	가스공사 '수송용 에너지 전환, 대기환경 개선'(뉴스1)
	A036460	한국가스공사	42,556	46,100	-2.7%	-8.5%	-12.9%	-4.4%	· 해상 수송용 연료가 증류에서 LNG로 전환하는 추세라는 점에 주목
	A051600	한전KPS	15,390	34,200	-1.4%	-3.5%	-7.2%	3.0%	· 육상 수송용 연료가 디젤에서 LNG로 변화하는 추세에도 적극 대응키로

※ 작성자(SK증권 리서치센터)는 본 조사분석자료에 게재된 내용들이 외부의 부당한 압력이나 간섭없이 신의성실하게 작성되었음을 확인합니다. 자료 제공일 시점에서의 의견 및 추정치로 최종 실적과 오차가 발생할 수 있으며, 투자를 유도할 목적이 아니라 투자판단에 참고가 되는 정보제공을 목적으로 하고 있습니다. 투자자 투자자 자신의 판단과 책임하에 최종결정을 하시길 바랍니다. 본 자료는 당사의 저작물로서 모든 저작권은 당사에 있으며, 어떠한 경우에도 당사의 동의 없이 복제, 대여, 전송, 재배포 될 수 없습니다.





2019년 03월 시장 캘린더

월	화	수	목	금	비고
				1 3.1절 · 국내 증시 휴장 · CJ대한통운 택배비 인상 예정 · 시외버스, M버스 요금 인상 · 카드사, 대형 가맹점 수수료 ↑ · 미, 2월 ISM 제조업지수 · 미, 2월 제조업 PMI 확정치 · 중, 2월 차이신 제조업 PMI	· 3일(일) · 중, 양회 정협 전체회의
4 · 펠어비스, 검은사막 X박스 버전 북미·유럽 출시 예정 · 갤럭시S10 국내 출시 예정 · 미, 2월 ISM-NY 비즈니스 여건지수 · 미, 12월 건설지출	5 · 미, 2월 ISM 비제조업지수 · 미, 2월 서비스업 PMI 확정치 · 미, 12월 신규주택매매 · 영, 2월 CIPS/마켓서비스업PMI · 일, 2월 서비스업 PMI · 중, 양회 전인대 전체회의 · 중, 2월 차이신 서비스업 PMI	6 · 미, 연준 베이지북 공개 · 미, 2월 ADP취업자 변동 · 미, 12월 무역수지	7 · 미, 1월 소비자신용지수 · 미, 4분기 비농업부문 노동생산 · 유, ECB 기준금리 결정 · 유, 4분기 GDP 예비치 · 유, 4분기 고용률 · 영, 2월 할리팩스 주택가격지수 · 일, 2월 외환보유액 · 일, 1월 경기동향지수 예비치	8 · 삼성전자, 갤럭시 S10 출시 · 미, 2월 고용동향보고서 · 독, 1월 공장수주 · 중, 2월 무역수지	· 9일(토) · 중, 2월 생산자물가지수 · 중, 2월 소비자물가지수 · 10일(일) · 미, 서머타임 시행 · 북한 최고인민회의 제14기 대의원선거 개최 예정
11 · 미, 12월 기업재고	12 · 마약류 관리에 관한 법률 개정안 시행 · 미, 2월 NFIB 소기업 낙관지수 · 미, 2월 소비자물가지수 · 영, 하원 브렉시트 수정안 최종표결	13 · 미, 2월 생산자물가지수	14 · 선물/옵션 동시 만기일 · 이마트 트레이더스 서울 1호점 오픈 예정 · 미, 2월 수출입물가지수 · 중, 1월, 2월 산업생산 · 중, 1월, 2월 소매판매	15 · FTSE 지수 정기변경 적용일 · 거래소, 사이즈 지수 정기 변경 · 미, 3월 미시건대 소비심리 평가지수 잠정치 · 미, 3월 뉴욕주 제조업지수 · 미, 2월 산업생산 · 미, 1월 JOLTs 보고서 · 중, 2월 주택가격지수	
18 · 미, 3월 NAHB 주택시장지수 · 일, 2월 무역수지 예비치	19 · 삼성전자 주주총회 예정 · AWS 파트너 서밋 서울 2019 개최 · 미, FOMC 회의 발표 · 일, 1월 경기동향지수 수정치	20	21 · 미, 3월 필라델피아 연준 제조업지수 · 미, 2월 경기선행지수 · 미, 4분기 경상수지 · 일, 춘분의 날로 휴장	22 · 2월 관광통계 · 미, 3월 합성 PMI 잠정치 · 미, 2월 기준주택판매 · 일, 2월 전국 소비자물가지수	· 23일(토) · 미국내분비학회(ENDO) 개최
25 · 미, 3월 달라스 연준 제조업 활동 · 미, 2월 시카고 연방 국가활동지수 · 미, 2월 신규주택매매	26 · 인터넷전문은행 예비인가 신청서 접수 · 미, 3월 리치몬드 연방 제조업지수 · 미, 1월 S&P 코어로직/CS 주택가격지수 · 미, 2월 내구재주문 · 미, 1월 주택가격지수 · 중, 보아오포럼 개최 예정	27 · 슈퍼 주총데이 · 3월 소비자동향조사 · 1월 인구동향	28 · 3월 기업경기실사지수 · 미, 4분기 GDP 확정치 · 미, 2월 잠정주택판매지수	29 · 2월 금융기관 가중평균금리 · 1월 산업활동동향 · 미, 미국임학회(AACR) 개최 · 미, 3월 미시건대 소비심리 평가지수 확정치 · 미, 3월 시카고 PMI · 미, 3월 소비자신뢰지수 · 미, 2월 개인소득, 개인소비지출 · 영, EU 공식 탈퇴 예정	

※ 작성자(SK증권 리서치센터)는 본 조사분석자료에 게재된 내용들이 외부의 부당한 압력이나 간섭없이 신의성실하게 작성되었음을 확인합니다. 자료 제공일 시점에서의 의견 및 추정치로 최종 실적과 오차가 발생할 수 있으며, 투자를 유도할 목적이 아니라 투자판단에 참고가 되는 정보제공을 목적으로 하고 있습니다. 투자시 투자자 자신의 판단과 책임하에 최종결정을 하시길 바랍니다. 본 자료는 당사의 저작물로서 모든 저작권은 당사에게 있으며, 어떠한 경우에도 당사의 동의 없이 복제, 대여, 전송, 재배포 될 수 없습니다.



섹터별 시가총액 상위 종목 수익률(해외)

<Global News Clip>

- Apple, 뉴스와 엔터테인먼트를 중심으로 한 디지털 콘텐츠 사업을 발표한 가운데 -1.21% 하락
- Netflix, Apple이 라이벌 Apple TV+ service 공개, 불확실성 해소, 주가 +1.45% 상승
- Amazon, Apple TV 어플은 Amazon Fire TV에서도 제공할 예정, Amazon Prime 스트리밍도 가능
- Tesla, Model3에 대한 부정적인 전망과 RBC의 목표주가 하향 조정이 맞물려, 주가 -1.55% 하락
- Immarsat, Apax Partners가 이끄는 사모펀드 매각에 합의했다는 소식, 주가 +9.64% 상승
- Nike, Michael Avenatti 변호사가 Nike 관련 스캔들 공개 예고
- John Wood Group, Jefferies '시장 수익률 하회' 의견, 목표주가 하향하면서 주가 -7.62% 하락

Dow Jones Industrial Average Memebers

Company	국가	Close	1D	1W	1M	YTD
Apple	USA	188.7	-1.2%	1.2%	9.1%	19.7%
American Express	USA	109.0	-0.4%	-3.2%	1.5%	14.4%
Boeing	USA	370.5	2.3%	-0.8%	-12.6%	14.9%
Caterpillar	USA	131.4	1.2%	-2.1%	-5.3%	3.4%
Cisco Systems	USA	52.7	0.0%	-1.1%	5.2%	21.7%
Chevron	USA	122.9	-0.2%	-1.9%	2.9%	13.0%
Walt Disney	USA	107.8	-0.4%	-2.0%	-6.5%	-1.7%
DowDuPont	USA	53.3	-1.2%	-3.3%	-3.1%	-0.4%
Walgreens Boots Alliance	USA	61.7	-1.2%	-3.3%	-12.4%	-9.7%
Goldman Sachs Group	USA	188.5	-0.2%	-6.3%	-3.8%	12.8%
Home Depot	USA	189.7	0.5%	3.0%	-1.4%	10.4%
IBM	USA	139.2	-0.2%	-0.9%	-0.1%	22.4%
Intel	USA	52.8	-0.9%	-2.6%	0.6%	12.5%
Johnson & Johnson	USA	136.6	-0.2%	-1.3%	0.0%	5.9%
JPMorgan Chase & Co	USA	98.9	-0.8%	-7.4%	-5.8%	1.3%
Coca-Cola	USA	46.0	0.2%	1.0%	1.7%	-2.8%
McDonald's	USA	185.7	-0.6%	1.4%	1.4%	4.6%
3M	USA	203.2	-0.7%	-2.8%	-2.9%	6.6%
Merck & Co	USA	82.4	0.1%	0.5%	2.0%	7.8%
Microsoft	USA	117.7	0.5%	0.0%	6.0%	15.8%
NIKE	USA	82.3	0.2%	-6.1%	-2.9%	11.0%
Pfizer	USA	41.9	0.1%	-1.0%	-2.5%	-4.0%
Procter & Gamble	USA	102.0	0.3%	0.1%	1.7%	10.9%
Travelers	USA	135.0	0.0%	1.5%	3.0%	12.7%
UnitedHealth Group	USA	246.9	-0.1%	-4.0%	-7.6%	-0.9%
United Technologies	USA	125.4	0.2%	-0.9%	-1.9%	17.8%
Visa	USA	153.0	0.0%	-1.0%	4.9%	16.0%
Verizon	USA	60.1	0.5%	4.5%	5.6%	6.9%
Walmart	USA	98.2	-0.1%	-1.7%	-1.4%	5.4%
Exxon Mobil	USA	79.9	-0.7%	-1.2%	1.9%	17.2%

Materials

Company	국가	Close	1D	1W	1M	YTD
BHP Billiton	AUS	37.1	-1.3%	-1.2%	-1.5%	13.2%
BASF	DEU	65.5	0.3%	-3.5%	0.2%	8.4%
Rio Tinto	AUS	93.1	-1.1%	-1.7%	2.0%	23.1%
SABIC	SAU	123.4	-0.2%	2.2%	0.7%	6.2%
Glencore	GBR	310.1	-0.4%	-3.1%	0.4%	6.4%
Vale S.A.	BRA	49.6	-1.0%	-4.5%	5.4%	-2.8%
Air Liquide S.A.	FRA	112.1	1.3%	0.2%	2.4%	3.4%
Nutrien	CAN	67.7	0.0%	-5.2%	-5.0%	-1.8%
Shin-Etsu Chemical	JAP	9,109.0	-1.6%	-0.7%	-4.4%	6.7%
LyondellBasell	USA	83.5	-1.9%	-4.0%	-6.4%	0.4%
Air Products & Chemicals	USA	185.9	-0.2%	0.6%	3.2%	16.2%
Southern Copper	USA	37.9	0.9%	-2.3%	4.8%	25.0%
Linde PLC	USA	170.0	0.1%	-2.1%	-2.0%	8.9%
Alcoa	USA	28.0	-0.4%	-2.1%	-7.1%	5.4%

Industrials

Company	국가	Close	1D	1W	1M	YTD
Honeywell Int'l	USA	155.9	0.1%	-0.8%	1.8%	18.0%
Siemens	DEU	94.9	-0.2%	-4.2%	-0.9%	-2.5%
Union Pacific	USA	161.5	0.5%	0.5%	-5.0%	16.8%
Lockheed Martin	USA	294.1	0.0%	-0.8%	-4.2%	12.3%
UPS	USA	106.9	-0.4%	-3.1%	-3.1%	9.6%
Airbus	FRA	114.0	-0.5%	-4.2%	0.3%	35.8%
Fedex	USA	172.1	-1.1%	-5.1%	-4.7%	6.7%
General Dynamics	USA	166.6	0.5%	-2.4%	-3.4%	6.0%
Raytheon	USA	180.6	0.4%	0.2%	-3.2%	17.8%
Northrop Grumman	USA	268.6	0.1%	-0.9%	-7.0%	9.7%
Vinci	FRA	84.9	0.0%	-1.2%	3.1%	17.9%
Illinois Tool Works	USA	142.0	0.3%	-2.7%	-1.9%	12.1%
Deutsche Post	DEU	28.6	0.8%	-3.7%	6.8%	19.8%
Canadian National Railway	CAN	115.4	-0.7%	-0.6%	2.3%	14.1%

Energy

Company	국가	Close	1D	1W	1M	YTD
Royal Dutch Shell	GBR	2,383.0	-0.4%	-1.7%	-0.6%	3.3%
Petro China	HKG	5.1	-3.8%	-5.2%	-4.5%	4.1%
Total	FRA	49.3	-0.4%	-4.4%	-1.4%	6.6%
BP	GBR	548.2	-0.7%	-1.8%	2.1%	10.5%
China Petroleum	HKG	6.3	-3.4%	-6.5%	-7.8%	12.5%
Schlumberger	USA	42.5	0.0%	-1.8%	-4.3%	17.7%
Petrobras	BRA	27.3	1.3%	-6.4%	0.8%	20.5%
Reliance Industries	IND	1,324.5	-1.3%	-3.8%	7.5%	18.1%
Equinor	NOR	191.7	-1.0%	-1.7%	-2.4%	4.3%
Shenhua Energy	HKG	18.3	-6.9%	-6.2%	-6.4%	6.6%
Conocophillips	USA	67.1	1.5%	-0.4%	-4.1%	7.6%
CNOOC	HKG	13.5	-4.1%	-2.6%	-3.7%	11.7%
ENI S.P.A.	ITA	15.6	-0.5%	-1.7%	2.2%	13.6%
EOG Resources Inc	USA	92.8	-1.0%	-0.1%	-2.9%	6.4%
Rosneft Oil Co.	RUS	404.3	-1.0%	1.3%	0.7%	-6.5%
Gazprom	RUS	152.3	0.0%	-2.1%	-1.5%	-0.8%

Consumer Discretionary

Company	국가	Close	1D	1W	1M	YTD
Amazon	USA	1,774.3	0.5%	0.7%	8.7%	18.1%
Toyota Motor	JAP	6,610.0	-2.1%	-0.8%	-1.6%	3.2%
Comcast	USA	39.2	-0.7%	-1.5%	1.5%	15.1%
LVMH	FRA	317.7	1.4%	-0.8%	6.0%	23.0%
Netflix	USA	366.2	1.4%	2.1%	0.9%	36.8%
Naspers	ZAF	322,558.0	-1.6%	-1.1%	6.0%	15.0%
Booking Holdings	USA	1,752.4	1.8%	-0.7%	-8.3%	1.7%
Inditex	ESP	25.9	-1.3%	-2.5%	1.5%	16.0%
Volkswagen	DEU	144.0	0.6%	-5.2%	-5.1%	3.5%
Daimler	DEU	50.8	0.6%	-3.0%	-2.8%	10.6%
Charter Comm.	USA	356.8	-1.1%	-1.0%	1.9%	25.2%
Starbucks	USA	72.3	0.5%	1.3%	1.4%	12.3%
Adidas	DEU	212.9	1.8%	1.4%	4.5%	16.7%
Lowe's	USA	106.0	1.0%	2.5%	-0.2%	14.8%
Tesla	USA	260.4	-1.6%	-2.6%	-11.6%	-21.7%
TJX	USA	52.8	0.9%	1.1%	4.8%	18.0%

※ 작성자(SK증권 리서치센터)는 본 조사항목에 기재된 내용들이 외부의 부당한 압력이나 간섭없이 신의성실하게 작성되었음을 확인합니다. 자료 제공일 시점에서의 의견 및 추정치로 최종 실적과 오차가 발생할 수 있으며, 투자를 유도할 목적이 아니라 투자판단에 참고가 되는 정보제공을 목적으로 하고 있습니다. 투자시 투자자 자신의 판단과 책임하에 최종결정을 하시길 바랍니다. 본 자료는 당사의 저작물로서 모든 저작권은 당사에게 있으며, 어떠한 경우에도 당사의 동의 없이 복제, 대여, 전송, 재배포 될 수 없습니다.



MORNING CALL

SK securities



2019-03-26, (화)

Consumer Staples

Company	국가	Close	1D	1W	1M	YTD
Nestle	CHE	94.1	0.2%	-0.6%	3.4%	17.9%
AB Inbev	BEL	71.2	-0.8%	-4.2%	8.3%	23.4%
Unilever	NLD	51.0	-0.1%	1.2%	4.6%	7.6%
Pepsico	USA	120.9	0.1%	2.3%	3.5%	9.4%
Philip Morris	USA	88.3	-3.2%	-2.5%	1.3%	32.2%
Kweichow Moutai	CHN	775.6	-2.3%	-2.1%	6.8%	31.5%
BAT	GBR	3,073.5	-0.4%	-3.9%	7.0%	22.9%
L'oreal	FRA	234.8	0.0%	0.0%	4.3%	16.7%
Altria Group	USA	56.6	1.1%	1.0%	9.8%	14.5%
AmBev	BRA	16.5	-1.2%	-3.9%	-9.8%	7.4%
Diageo	GBR	3,089.5	0.1%	0.8%	2.3%	10.5%
Costco Wholesale	USA	237.0	-0.2%	0.0%	9.6%	16.3%
Kraft Heinz	USA	32.5	0.7%	1.2%	-7.0%	-24.5%
CVS Health	USA	55.0	-1.9%	-3.7%	-11.3%	-16.1%
Mondelez International	USA	49.4	0.6%	2.4%	3.5%	23.4%

Telecommunication Services

Company	국가	Close	1D	1W	1M	YTD
AT&T	USA	30.8	-1.0%	0.3%	-1.2%	7.8%
China Mobile	HKG	81.4	-0.7%	-6.5%	-4.3%	8.0%
NTT Docomo	JAP	2,433.5	-1.3%	-3.4%	-6.7%	-1.6%
Nippon Telegraph	JAP	4,760.0	-1.1%	-0.7%	1.2%	6.2%
Softbank	JAP	10,705.0	-5.0%	-2.8%	4.2%	46.5%
Deutsche Telekom	DEU	15.6	-0.1%	-0.1%	6.3%	5.4%
Vodafone	GBR	141.7	-1.8%	-2.7%	-0.1%	-7.3%
KDDI	JAP	2,446.5	-1.3%	-3.7%	-10.0%	-6.8%
America Movil SAB	MEX	14.0	-1.8%	-0.4%	-3.1%	-0.1%
T-Mobile	USA	72.3	0.6%	-0.4%	-1.2%	13.7%
Telefonica	ESP	7.5	-0.7%	-3.7%	-2.9%	2.8%
Orange	FRA	14.3	-0.6%	-0.2%	4.8%	1.2%
Singapore Telecom	SGP	3.0	0.0%	-1.3%	-3.3%	1.4%
Emirates Telecom	ARE	16.9	-0.1%	0.8%	-0.2%	-0.5%
Saudi Telecom	SAU	107.0	0.9%	0.6%	7.0%	16.9%
Bell Canada Enterprises	CAN	59.2	0.0%	0.4%	1.9%	9.7%

Health Care

Company	국가	Close	1D	1W	1M	YTD
Novartis	CHE	92.5	-0.6%	-0.6%	1.8%	10.1%
Roche Holding	CHE	268.8	-0.2%	-0.5%	-3.0%	10.4%
AbbVie	USA	79.5	-0.3%	-1.6%	-0.6%	-13.8%
Amgen	USA	186.6	-0.1%	-2.6%	-0.5%	-4.2%
Novo Nordisk	DNK	338.5	0.6%	-1.8%	3.5%	13.6%
Abbott Laboratories	USA	78.2	0.3%	-2.2%	2.8%	8.2%
Medtronic	USA	90.6	0.3%	-2.2%	-3.4%	-0.4%
Bristol Myers Squibb	USA	47.5	-1.4%	-4.3%	-6.8%	-8.6%
Sanofi	FRA	78.0	-0.4%	-2.0%	7.4%	3.0%
Gilead Sciences	USA	63.8	0.0%	-2.6%	-3.0%	2.0%
Bayer	DEU	57.3	-2.7%	-17.3%	-14.4%	-5.4%
GlaxoSmithKline	GBR	1,549.8	-0.3%	3.1%	0.9%	3.9%
Astrazeneca	GBR	6,376.0	0.4%	0.1%	3.5%	8.6%
Thermo Fisher	USA	268.8	1.9%	1.1%	6.6%	20.1%
Eli Lilly & Co.	USA	129.9	1.2%	2.6%	4.7%	12.2%
Celgene	USA	87.9	-0.3%	-1.3%	-1.4%	37.2%

Company	국가	Close	1D	1W	1M	YTD
Nextera Energy	USA	193.6	-0.2%	2.7%	2.9%	11.4%
Enel S.P.A	ITA	5.6	-0.2%	1.8%	6.5%	11.4%
Yangtze Power	CHN	16.9	-1.2%	-0.1%	4.4%	6.5%
Duke Energy	USA	90.8	0.1%	1.9%	1.0%	5.2%
Iberdrola	ESP	7.8	0.5%	0.4%	4.7%	10.7%
Southern Co/the	USA	52.1	0.3%	2.1%	3.3%	18.5%
Dominion Energy	USA	75.9	0.6%	1.0%	1.2%	6.3%
EDF	FRA	12.3	-1.5%	-3.3%	-3.4%	-11.0%
Engie	FRA	13.3	0.4%	-1.0%	-5.4%	6.2%
Exelon	USA	50.4	0.2%	2.6%	3.4%	11.7%
National Grid	GBR	880.0	-0.7%	-0.4%	2.1%	15.2%
AEP	USA	85.3	0.2%	3.3%	4.4%	14.2%
HK & China Gas	HKG	18.2	-0.5%	-0.8%	1.3%	12.5%
Sempra Energy	USA	125.0	-0.8%	0.9%	5.5%	15.6%

Information Technology

Company	국가	Close	1D	1W	1M	YTD
Alphabet	USA	1,197.4	-0.9%	-0.4%	7.2%	14.6%
Tencent	HKG	353.8	-3.1%	-4.4%	2.8%	12.7%
Alibaba	USA	178.8	1.4%	-1.9%	1.0%	30.4%
Facebook	USA	166.3	1.2%	2.9%	2.7%	26.9%
Taiwan Semicon	TWN	241.5	-2.8%	0.4%	2.1%	7.1%
Oracle	USA	52.7	-0.1%	-2.4%	0.5%	16.8%
Nvidia	USA	173.8	-2.1%	-1.1%	9.2%	30.2%
SAP	DEU	98.6	0.0%	-1.1%	3.3%	13.4%
Adobe Systems	USA	262.3	1.0%	0.7%	1.3%	15.9%
Texas Instruments	USA	107.1	-2.3%	-2.6%	-0.2%	13.3%
Broadcom	USA	292.2	-0.2%	-2.4%	5.7%	14.9%
Paypal	USA	101.6	0.3%	0.0%	5.8%	20.8%
ASML	NLD	165.1	-1.3%	-1.7%	1.4%	20.4%
Baidu	USA	166.9	0.1%	-2.3%	-0.2%	5.2%
Qualcomm	USA	56.6	-0.3%	-0.6%	6.6%	-0.5%
Micron Technology	USA	40.6	-2.6%	0.4%	-4.7%	27.8%
Tokyo Electron	JAP	16,200.0	-1.9%	3.6%	4.6%	29.4%
Nintendo	JAP	30,450.0	-0.8%	-3.3%	1.4%	4.0%
Applied Materials	USA	39.4	-1.2%	-2.4%	-0.1%	20.3%

Company	국가	Close	1D	1W	1M	YTD
Berkshire Hathaway	USA	299,380.0	-0.6%	-2.8%	-0.9%	-2.2%
Ind&Comm BOC	CHN	5.5	-2.0%	-3.2%	-1.4%	3.4%
Bank of America	USA	26.8	-0.6%	-9.5%	-7.7%	8.9%
Construction BOC	HKG	6.8	-1.9%	-3.7%	-1.9%	5.4%
Wells Fargo	USA	48.1	-0.5%	-6.5%	-1.9%	4.3%
PingAn Insurance	HKG	84.5	-2.4%	-3.9%	5.6%	22.1%
Agricultural Bank	HKG	3.6	-1.6%	-2.7%	-3.7%	6.1%
HSBC Holdings	GBR	614.2	0.2%	-1.5%	-1.5%	-5.1%
Citi Group	USA	60.3	-1.1%	-8.1%	-5.9%	15.9%
Bank of China	HKG	3.6	-1.9%	-3.5%	-0.6%	6.2%

Real Estate

Company	국가	Close	1D	1W	1M	YTD
Ameican Tower	USA	195.7	1.1%	3.0%	10.8%	23.7%
China Vanke	HKG	31.1	-2.8%	-4.5%	3.7%	16.9%
Simon Property	USA	178.0	0.2%	2.6%	-3.1%	5.9%
SHKP Ltd	HKG	130.0	-0.5%	-0.6%	-2.7%	16.5%
Country Garden	HKG	12.0	-1.6%	-0.2%	11.5%	25.9%
Crown Castle Int'l	USA	125.3	-0.2%	0.6%	4.5%	15.3%
China Evergrande	HKG	27.4	-2.0%	-4.2%	10.5%	16.8%
Overseas land&Invest	HKG	28.3	-1.0%	-7.4%	-2.9%	5.2%

※ 작성자(SK증권 리서치센터)는 본 조사분석자료에 게재된 내용들이 외부의 부당한 압력이나 간섭없이 신의성실하게 작성되었음을 확인합니다. 자료 제공일 시점에서의 의견 및 추정치로 최종 실적과 오차가 발생할 수 있으며, 투자를 유도할 목적이 아니라 투자판단에 참고가 되는 정보제공을 목적으로 하고 있습니다. 투자자 투자자 자신의 판단과 책임하에 최종결정을 하시기 바랍니다. 본 자료는 당사의 저작물로서 모든 저작권은 당사에 있으며, 어떠한 경우에도 당사의 동의 없이 복제, 대여, 전송, 재배포 될 수 없습니다.

